

# PAC2

**2º Balanço**

Julho - Setembro 2011



**RORAIMA**

# Apresentação

O programa que mudou o Brasil agora está de cara nova. Mais recursos para continuar construindo a infraestrutura logística e energética e sustentar o crescimento de Norte a Sul do País. Além disso, o Programa de Aceleração do Crescimento (PAC) incorpora ainda mais ações de infraestrutura social e urbana para enfrentar os problemas das grandes cidades brasileiras. Levar o Brasil mais desenvolvido e justo para cada um dos brasileiros é um dos novos desafios do PAC 2.

Quatro anos após o lançamento do PAC, o Brasil experimenta um novo patamar de crescimento, com elevação dos investimentos públicos e privados e aumento do emprego e da renda dos brasileiros.

A participação do investimento total no Produto Interno Bruto (PIB) passou de 16,4%, em 2006, para 18,4%, em 2010. No mesmo período, a parcela dos recursos públicos no PIB destinados ao investimento, considerando os que compõem o Orçamento Geral da União (OGU) e os realizados por estatais, mais que dobrou, saltando de 1,6% para 3,3%.

O Brasil também quebrou recorde de geração de emprego. De janeiro de 2007 a junho de 2011 foram gerados 8,9 milhões de empregos formais. E nos setores diretamente afetados pelas obras do PAC, o crescimento foi muito superior à média nacional. Entre dezembro de 2006 e março de 2011, o crescimento no setor de geração de energia e no de construção de edifícios foi 1,5 e 3 vezes maior que a média nacional, respectivamente.

Esses dados revelam que o Brasil retomou, de fato, o planejamento em infraestrutura ao priorizar importantes empreendimentos há muito tempo paralisados e iniciar grandes obras estruturantes.

O PAC 2 incorpora e consolida as ações da primeira fase do programa. A segunda fase do PAC investirá R\$ 955 bilhões no período entre 2011 e 2014. Nesse período, o valor previsto para conclusão de obras totaliza R\$ 708 bilhões ou 74% do total previsto. As demais obras, 26% do total, serão concluídas após 2014 e terão, no período de 2011 a 2014, uma previsão de execução de R\$ 247 bilhões.

Nos seis primeiros meses deste ano, R\$ 86,4 bilhões já foram realizados em obras por todo o Brasil. Esse resultado revela que o PAC 2 está em andamento e com um ótimo desempenho.

No primeiro semestre de 2011, obras e contratações já foram concluídas. Esses empreendimentos totalizam quase R\$ 54 bilhões, dos quais R\$ 45 bilhões realizados entre janeiro e junho deste ano.

Os investimentos do PAC 2 estão organizados em seis diferentes eixos que compõem e organizam esta publicação: Transportes; Energia; Cidade Melhor; Comunidade Cidadã; Minha Casa, Minha Vida; e Água e Luz para Todos.

O Brasil seguirá acelerando rumo ao desenvolvimento, com obras e ações que aproximam um País melhor da vida de cada cidadão. O PAC 2 cria as condições para a construção de um Brasil mais justo, forte e sem miséria.

Neste caderno são apresentadas informações detalhadas sobre o estágio dos investimentos e ações do PAC 2 no estado de Roraima.

**Comitê Gestor do PAC**  
Novembro de 2011

## Investimento - Roraima

<b>INVESTIMENTO TOTAL</b>	<b>R\$ 2,64 bilhões</b>
2011 a 2014	R\$ 2,30 bilhões
Pós 2014	R\$ 333,95 milhões

Investimento em R\$ milhões

Eixo	Empreendimentos exclusivos		Empreendimentos de caráter regional**	
	2011 a 2014	Pós 2014	2011 a 2014	Pós 2014
<b>Transportes</b>	515,78	195,85	-	-
<b>Energia</b>	25,70	6,12	1.412,18	1,87
<b>Cidade Melhor*</b>	161,03	96,62	-	-
<b>Comunidade Cidadã</b>	4,04	-	-	-
<b>Minha Casa, Minha Vida*</b>	97,35	16,77	-	-
<b>Água e Luz para Todos*</b>	87,17	16,73	-	-
<b>TOTAL</b>	<b>891,07</b>	<b>332,09</b>	<b>1.412,18</b>	<b>1,87</b>

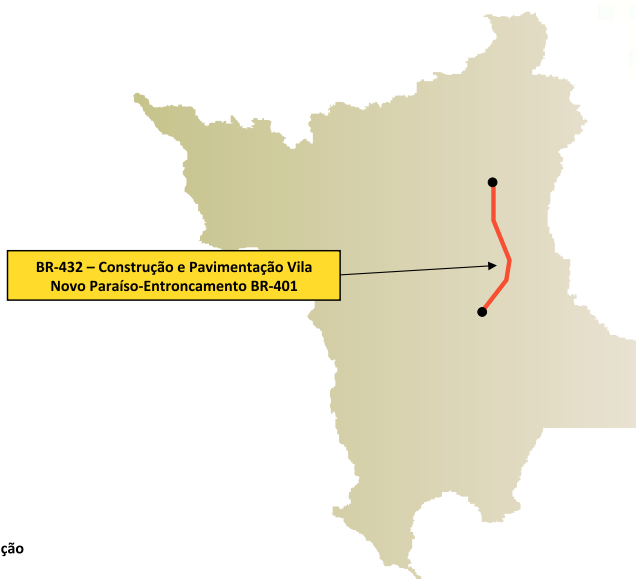
\*Valores estimados para distribuição 2011 a 2014 e pós 2014.

\*\*Empreendimentos que abrangem mais de um estado.

# Eixo TRANSPORTES



# Transportes - Roraima



# Transportes - Roraima

Investimento em R\$ milhões

Tipo	Empreendimentos exclusivos		Empreendimentos de caráter regional	
	2011 a 2014	Pós 2014	2011 a 2014	Pós 2014
<b>Rodovias*</b>	514,74	195,85	-	-
<b>Ferrovias*</b>	-	-	-	-
<b>Portos</b>	-	-	-	-
<b>Hidrovias</b>	-	-	-	-
<b>Aeroportos</b>	-	-	-	-
<b>Equipamentos para Estradas Vicinais</b>	1,04	-	-	-
<b>Marinha Mercante</b>	-	-	-	-
<b>TOTAL</b>	<b>515,78</b>	<b>195,85</b>	<b>-</b>	<b>-</b>

\* Valores em revisão.

## EMPREENDEMENTOS EXCLUSIVOS

Tipo	Subtipo	Empreendimento	Investimento 2011 a 2014 (R\$ milhões)	Investimento Após 2014 (R\$ milhões)	Estágio
Equipamentos - Estradas Vicinais	Estradas Vicinais	Equipamentos para Recuperação de Estradas Vicinais - OGU – 1ª seleção	1,04	-	Ação preparatória
Rodovias	Construção	BR-432/RR - Ent. 174 - Ent. 401	Em revisão	Em revisão	Em licitação de obra
Rodovias	Controle de Velocidade	Controle de Velocidade	Em revisão	Em revisão	Em obras
Rodovias	Estudos e Projetos Contínuos	Estudos e projetos a executar	Em revisão	Em revisão	Ação preparatória
Rodovias	Estudos e Projetos Contínuos	Estudos e projetos em execução	Em revisão	Em revisão	Em execução

# Transportes - Roraima

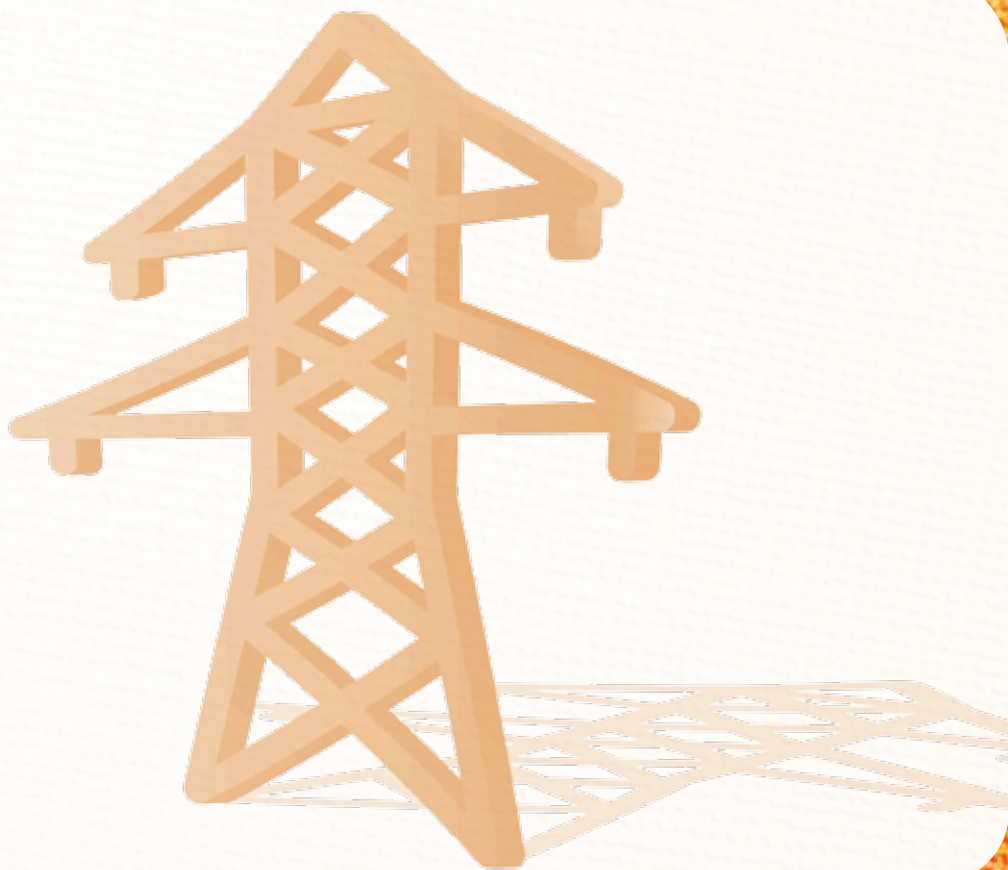
## EMPREENDIMENTOS EXCLUSIVOS

Tipo	Subtipo	Empreendimento	Investimento 2011 a 2014 (R\$ milhões)	Investimento Após 2014 (R\$ milhões)	Estágio
Rodovias	Manutenção	Manutenção a executar	Em revisão	Em revisão	Ação preparatória
Rodovias	Manutenção	Manutenção em execução	Em revisão	Em revisão	Em obras
Rodovias	Sinalização	Sinalização a executar	Em revisão	Em revisão	Ação preparatória
Rodovias	Sinalização	Sinalização em execução	Em revisão	Em revisão	Em execução
<b>TOTAL</b>			<b>515,78</b>	<b>195,85</b>	<b>-</b>

## EMPREENDIMENTOS REGIONAIS

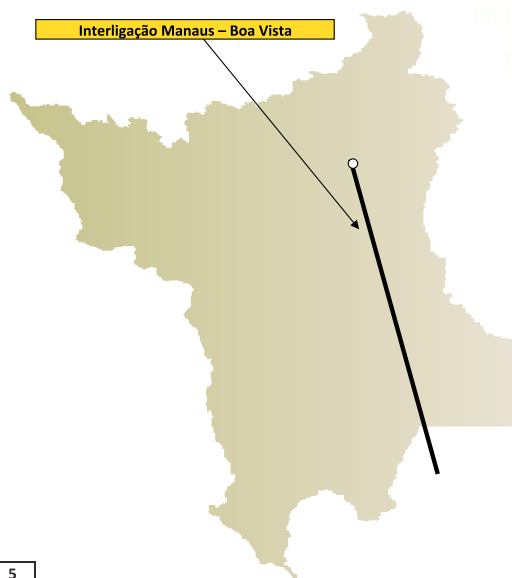
Tipo	Subtipo	Empreendimento	UF	Investimento 2011 a 2014 (R\$ milhões)	Investimento Após 2014 (R\$ milhões)	Estágio
Rodovias	Balanças	Balanças - lote 02	AM GO PA RR TO	Em revisão	Em revisão	Em licitação de obra
<b>TOTAL</b>				<b>-</b>	<b>-</b>	<b>-</b>

# Eixo ENERGIA





# Energia - Roraima



ESTUDOS GEOLÓGICOS	5
BACIAS SEDIMENTARES	2

Ação preparatória

# Energia - Roraima

Investimento em R\$ milhões

Tipo	Empreendimentos exclusivos		Empreendimentos de caráter regional	
	2011 a 2014	Pós 2014	2011 a 2014	Pós 2014
<b>Geração de Energia Elétrica</b>	21,18	6,12	20,18	1,87
<b>Transmissão de Energia Elétrica</b>	-	-	1.121,00	-
<b>Petróleo e Gás Natural</b>	4,52	-	65,00	-
<b>Combustíveis Renováveis</b>	-	-	-	-
<b>Geologia e Mineração - CPRM</b>	-	-	206,00	-
<b>TOTAL</b>	<b>25,70</b>	<b>6,12</b>	<b>1.412,18</b>	<b>1,87</b>

## EMPREENDIMENTOS EXCLUSIVOS

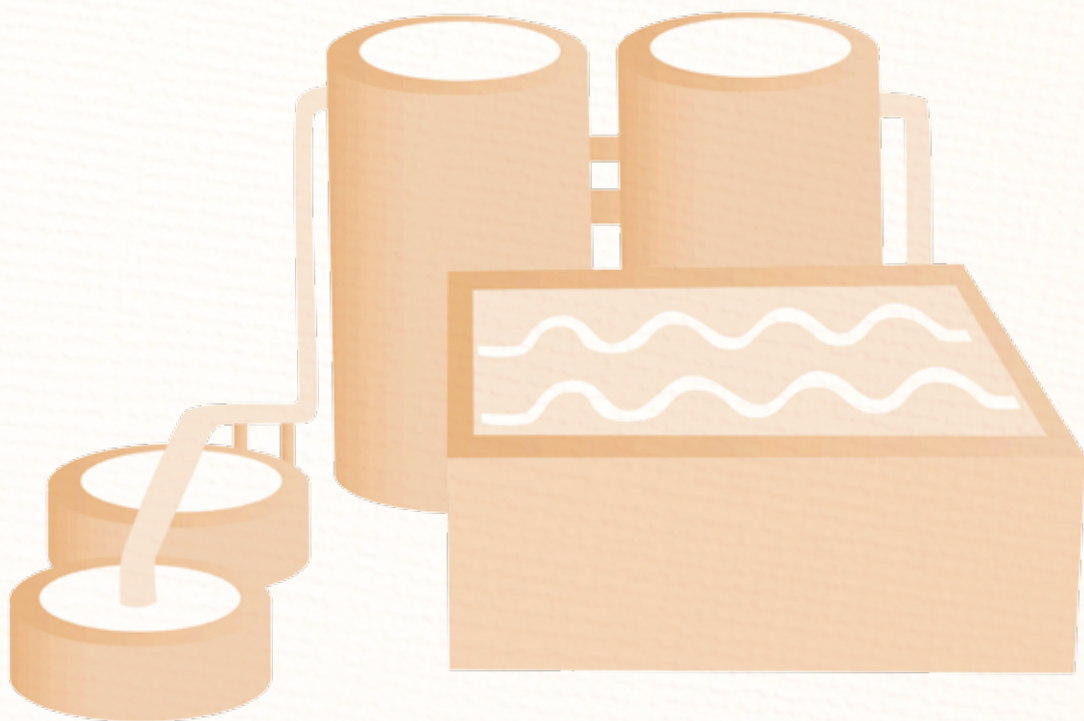
Tipo	Subtipo	Empreendimento	Investimento 2011 a 2014 (R\$ milhões)	Investimento Após 2014 (R\$ milhões)	Estágio
Geração de Energia Elétrica	EVTE - EIA - RIMA - Aproveitamentos Hidrelétricos	Bem Querer	9,23	2,12	Ação preparatória
Geração de Energia Elétrica	EVTE - EIA - RIMA - Aproveitamentos Hidrelétricos	Paredão	5,95	4,00	Ação preparatória
Geração de Energia Elétrica	EVTE - EIA - RIMA - Aproveitamentos Hidrelétricos	Paredão M1	6,00	-	Ação preparatória
Petróleo e Gás Natural	Pesquisa Exploratória	Bacia Sedimentar do Tacutu	4,52	-	Em licitação de obra
<b>TOTAL</b>			<b>25,70</b>	<b>6,12</b>	<b>-</b>

# Energia - Roraima

## EMPREENDEMENTOS REGIONAIS

Tipo	Subtipo	Empreendimento	UF	Investimento 2011 a 2014 (R\$ milhões)	Investimento Após 2014 (R\$ milhões)	Estágio
Geologia e Mineração - CPRM	Levantamentos - Estudo	Levantamento da Geodiversidade – Ordenamento Territorial	AC AL AM AP BA CE DF ES GO MA MG MS MT PA PB PE PI PR RJ RN RO RR RS SC SE SP TO	12,00	-	Em execução
Geologia e Mineração - CPRM	Levantamentos - Estudo	Levantamentos Geológicos - Avaliação de Recursos Minerais	AC AL AM AP BA CE DF ES GO MA MG MS MT PA PB PE PI PR RJ RN RO RR RS SC SE SP TO	45,00	-	Em execução
Geologia e Mineração - CPRM	Levantamentos - Estudo	Levantamentos Geológicos	AC AL AM AP BA CE DF ES GO MA MG MS MT PA PB PE PI PR RJ RN RO RR RS SC SE SP TO	71,00	-	Em execução
Geologia e Mineração - CPRM	Levantamentos - Estudo	Levantamentos Geoquímicos	AC AL AM AP BA CE DF ES GO MA MG MS MT PA PB PE PI PR RJ RN RO RR RS SC SE SP TO	9,00	-	Em execução
Geologia e Mineração - CPRM	Levantamentos - Estudo	Levantamentos Hidrogeológicos	AC AL AM AP BA CE DF ES GO MA MG MS MT PA PB PE PI PR RJ RN RO RR RS SC SE SP TO	69,00	-	Em execução
Geração de Energia Elétrica	Inventário	Bacia Hidrográfica do rio Negro	AM RR	9,27	1,80	Ação preparatória
Geração de Energia Elétrica	Inventário	Bacia do rio Trombetas	AM PA RR	10,91	0,07	Em execução
Petróleo e Gás Natural	Pesquisa Exploratória	Bacia Sedimentar do Amazonas	AM AP PA RR	65,00	-	Em obras
Transmissão de Energia Elétrica	Linha de Transmissão	Interligação Manaus - Boa Vista	AM RR	1.121,00	-	Em licitação de obra
<b>TOTAL</b>				<b>1.412,18</b>	<b>1,87</b>	<b>-</b>

**Eixo  
CIDADE  
MELHOR**



# Cidade Melhor - Roraima

Investimento em R\$ milhões

Tipo	2011 a 2014	Pós 2014
<b>Saneamento*</b>	161,03	96,62
<b>Prevenção em Áreas de Risco*</b>	-	-
<b>Pavimentação</b>	-	-
<b>Mobilidade Urbana</b>	-	-
<b>TOTAL</b>	<b>161,03</b>	<b>96,62</b>

\* Valores estimados para distribuição 2011 a 2014 e pós 2014.

## SANEAMENTO (MINISTÉRIO DAS CIDADES)

Investimento Total: R\$ 344,80 milhões (inclui 2007 a 2010)

Município beneficiado	Proponente	Empreendimento	Data da Seleção	Investimento Total (R\$ milhares)*	Estágio
Boa Vista	Estado	Ampliação do SES na sede municipal - 1ª etapa	jan/08	145.842,73	Em obras
Boa Vista	Estado	Ampliação do SES na sede municipal - 2ª etapa	set/09	73.684,21	Em licitação de obra
Boa Vista	Estado	Ampliação do SES nas Sub-bacias Portal do Sol e Buritis	nov/10	60.631,42	Ação preparatória
Boa Vista	Estado	Elaboração do plano municipal de saneamento	jan/08	6.000,00	Concluído
Boa Vista	Estado	Saneamento integrado e urbanização - Bairro Brigadeiro	ago/07	42.437,84	Em obras
Boa Vista	Município	Saneamento Integrado no Bairro Cidade Satélite	nov/10	16.200,00	Ação preparatória
<b>TOTAL</b>				<b>344.796,21</b>	<b>-</b>

\* Inclui investimento 2007 a 2010.

# Cidade Melhor - Roraima

## SANEAMENTO (FUNASA)

Investimento Total: R\$ 17,69 milhões (inclui 2007 a 2010)

Município beneficiado	Proponente	Empreendimento	Data da Seleção	Investimento Total (R\$ milhares)*	Estágio
Amajari	Município	Esgotamento sanitário	out/09	1.589,79	Ação preparatória
Amajari	Município	Esgotamento sanitário	nov/07	721,65	Ação preparatória
Amajari	Município	Melhorias sanitárias domiciliares	nov/07	206,19	Em obras
Bonfim	Município	Drenagem	nov/07	1.039,93	Em obras
Cantá	Município	Drenagem	nov/07	2.577,32	Em obras
Cantá	Município	Drenagem	out/09	1.030,93	Ação preparatória
Caracaraí	Município	Drenagem	nov/07	2.319,59	Em obras
Iracema	Município	Melhorias sanitárias domiciliares	nov/07	360,96	Ação preparatória
Mucajá	Município	Drenagem	nov/07	1.030,93	Em obras
Mucajá	Município	Drenagem	nov/07	1.361,70	Ação preparatória
Normandia	Município	Esgotamento sanitário	nov/07	1.030,93	Ação preparatória
Normandia	Município	Melhorias sanitárias domiciliares	nov/07	206,19	Ação preparatória
Rorainópolis	Município	Drenagem	nov/07	1.804,12	Em obras
Rorainópolis	Município	Drenagem	set/09	1.740,00	Ação preparatória
Uiramutã	Município	Esgotamento sanitário	nov/07	463,92	Ação preparatória
Uiramutã	Município	Melhorias sanitárias domiciliares	nov/07	206,19	Ação preparatória
<b>TOTAL</b>				<b>17.690,31</b>	<b>-</b>

\* Inclui investimento 2007 a 2010.

# Eixo COMUNIDADE CIDADÃ



# Comunidade Cidadã - Roraima

Investimento em R\$ milhões

Tipo	2011 a 2014
<b>UBS - Unidade Básica de Saúde</b>	1,40
<b>UPA - Unidade de Pronto Atendimento</b>	-
<b>Creches e Pré-escolas</b>	0,62
<b>Quadras Esportivas nas Escolas</b>	-
<b>Praças dos Esportes e da Cultura</b>	2,02
<b>TOTAL</b>	<b>4,04</b>

## UBS - UNIDADE BÁSICA DE SAÚDE

Investimento Total: R\$ 1,40 milhão

Município beneficiado	Proponente	Empreendimento*	Data da Seleção	Investimento Total (R\$ milhares)**	Estágio
Boa Vista	Fundo Municipal de Saúde de Boa Vista	UBS I	dez/10	200,00	Ação preparatória
Boa Vista	Fundo Municipal de Saúde de Boa Vista	UBS I	dez/10	200,00	Ação preparatória
Boa Vista	Fundo Municipal de Saúde de Boa Vista	UBS I	dez/10	200,00	Ação preparatória
Boa Vista	Fundo Municipal de Saúde de Boa Vista	UBS I	dez/10	200,00	Ação preparatória



# Comunidade Cidadã - Roraima

## UBS - UNIDADE BÁSICA DE SAÚDE

Município beneficiado	Proponente	Empreendimento*	Data da Seleção	Investimento Total (R\$ milhares)**	Estágio
Boa Vista	Fundo Municipal de Saúde de Boa Vista	UBS I	dez/10	200,00	Ação preparatória
Mucajaí	Fundo Municipal de Saúde de Mucajaí	UBS I	dez/10	200,00	Ação preparatória
Pacaraima	Fundo Municipal de Saúde de Pacaraima	UBS I	dez/10	200,00	Ação preparatória
<b>TOTAL</b>				<b>1.400,00</b>	<b>-</b>

\* UBS I: abriga uma Equipe de Saúde da Família.

\* UBS II: abriga no mínimo duas Equipes de Saúde da Família.

\*\* Os valores não incluem custeio.

## CRECHES E PRÉ-ESCOLAS

Investimento Total: R\$ 619,33 mil

Município beneficiado	Proponente	Empreendimento*	Data da Seleção	Investimento Total (R\$ milhares)	Estágio
Pacaraima	Município	Tipo C	jun/11	619,33	Ação preparatória
<b>TOTAL</b>				<b>619,33</b>	<b>-</b>

\* Tipo A – Projeto Próprio.

\* Tipo B – Projeto Padrão - atendimento de até 240 crianças.

\* Tipo C – Projeto Padrão - atendimento de até 120 crianças.

# Comunidade Cidadã - Roraima

## PRAÇAS DOS ESPORTES E DA CULTURA

Investimento Total: R\$ 2,02 milhões

Município beneficiado	Proponente	Empreendimento	Data da Seleção	Investimento Total (R\$ milhares)	Estágio
Boa Vista	Município	Modelo 3.000m²	dez/10	2.020,00	Em contratação
<b>TOTAL</b>				<b>2.020,00</b>	<b>-</b>

**Eixo**  
**MINHA CASA,**  
**MINHA VIDA**



## Minha Casa, Minha Vida - Roraima

Investimento em R\$ milhões

Tipo	2011 a 2014	Pós 2014
<b>Minha Casa, Minha Vida</b>	2,01	-
<b>Financiamento SBPE</b>	16,42	-
<b>Urbanização de Assentamentos Precários*</b>	78,92	16,77
<b>TOTAL</b>	<b>97,35</b>	<b>16,77</b>

\*Valores estimados para distribuição 2011 a 2014 e pós 2014.

Investimento em R\$ milhões

Tipo	2011 a 2014	Estágio
<b>Minha Casa, Minha Vida</b>	2,01	Concluído
<b>Financiamento SBPE</b>	16,42	Concluído

## URBANIZAÇÃO DE ASSENTAMENTOS PRECÁRIOS

Investimento Total: R\$ 103,55 milhões (inclui 2007 a 2010)

Município beneficiado	Proponente	Empreendimento	Data da Seleção	Investimento Total (R\$ milhares)**	Estágio
Alto Alegre	Município	Provisão Habitacional - Sede do município	set/07	938,30	Em obras
Boa Vista	Estado	Elaboração de Plano Local de Habitação	jan/08	277,27	Em execução
Boa Vista	Município	Elaboração de Plano Local de Habitação	jan/08	63,07	Em execução
Boa Vista	Estado	Urbanização - Bairro São Bento**	nov/10	858,03	Ação preparatória
Boa Vista	Município	Urbanização - Setor Oeste	nov/09	15.616,24	Em obras

# Minha Casa, Minha Vida - Roraima

## URBANIZAÇÃO DE ASSENTAMENTOS PRECÁRIOS

Município beneficiado	Proponente	Empreendimento	Data da Seleção	Investimento Total (R\$ milhares)**	Estágio
Boa Vista	Município	Urbanização - Setor Oeste**	nov/10	19.769,57	Em contratação
Cantá	Município	Provisão Habitacional - Vilas dos Oleiros	set/07	938,30	Em obras
Caracaráí	Município	Provisão Habitacional - Bairro Vista Alegre	jan/08	515,17	Em obras
Caroebe	Município	Elaboração de Plano Local de Habitação	set/09	31,02	Em licitação de projeto
Mucajáí	Município	Provisão Habitacional - Sede do município	jan/08	411,76	Concluído
Mucajáí	Município	Urbanização - Nova Jerusalém, J. Flores, Sagrada Família, Bairro dos Estados, Centro	nov/09	9.180,52	Em obras
Rorainópolis	Município	Provisão Habitacional - Bairro Romerão	set/07	938,30	Em obras
São João da Baliza	Município	Elaboração de Plano Local de Habitação	set/09	31,02	Ação preparatória
São Luiz	Município	Elaboração de Plano Local de Habitação	set/07	29,89	Ação preparatória
São Luiz	Município	Urbanização - Bairro Renascer**	dez/10	4.757,80	Ação preparatória
Municípios do estado	-	Provisão Habitacional Conjugada na área de Urbanização de Assentamentos Precários - RR	-	49.192,00	Em contratação
<b>TOTAL</b>				<b>103.548,26</b>	<b>-</b>

\* Inclui investimento 2007 a 2010.

\*\* Não inclui o valor da provisão habitacional conjugada, que foi considerado em item específico deste quadro

**Eixo**  
**ÁGUA E LUZ**  
**PARA TODOS**



# Água e Luz para Todos - Roraima



Ação preparatória

# Água e Luz para Todos - Roraima

Investimento em R\$ milhões

Tipo	Empreendimentos exclusivos		Empreendimentos de caráter regional	
	2011 a 2014	Pós 2014	2011 a 2014	Pós 2014
<b>Luz para Todos</b>	42,56	-	-	-
<b>Recursos Hídricos</b>	22,22	-	-	-
<b>Água em áreas urbanas*</b>	22,39	16,73	-	-
<b>TOTAL</b>	<b>87,17</b>	<b>16,73</b>	<b>-</b>	<b>-</b>

\* Valores estimados para distribuição 2011 a 2014 e pós 2014.

Investimento em R\$ milhões

Tipo	2011 a 2014	Estágio
<b>Luz para Todos</b>	32,07	Em obras
<b>Luz para Todos</b>	10,49	Concluído

## RECURSOS HÍDRICOS

Investimento Total: R\$ 22,22 milhões

### EMPREENDIMENTO EXCLUSIVOS

Tipo	Subtipo	Empreendimento	Investimento 2011 a 2014 (milhões)	Investimento Após 2014 (milhões)	Estágio
Recursos Hídricos	Drenagem	Macro drenagem da bacia do Caxangá em Boa Vista	-	-	Em obras
Recursos Hídricos	Irrigação	Perímetro de Irrigação Passarão - Etapa I	22,22	-	Ação preparatória
<b>TOTAL</b>			<b>22,22</b>	<b>-</b>	<b>-</b>



# Água e Luz para Todos - Roraima

## ÁGUA EM ÁREAS URBANAS (MINISTÉRIO DAS CIDADES)

Investimento Total: R\$ 40,54 milhões (inclui 2007 a 2010)

Município beneficiado	Proponente	Empreendimento	Data da Seleção	Investimento Total (R\$ milhares)*	Estágio
Boa vista	Estado	Ampliação do SAA na sede municipal - 2ª etapa	set/09	29.155,39	Em obras
Boa vista	Estado	Ampliação do SAA no Bairro Cidade Satélite	nov/10	11.381,07	Ação preparatória
<b>TOTAL</b>				<b>40.536,46</b>	<b>-</b>

\*Inclui valores 2007 a 2010.

## ÁGUA EM ÁREAS URBANAS (FUNASA)

Investimento Total: R\$ 13,80 milhões (inclui 2007 a 2010)

Município beneficiado	Proponente	Tipo	Data da Seleção	Investimento Total (R\$ milhares)*	Estágio
Alto Alegre	Funasa	Água em áreas indígenas	ago/09	35,26	Em obras
Alto Alegre	Funasa	Água em áreas indígenas	ago/09	109,88	Concluído
Amajari	Funasa	Água em áreas indígenas	out/07	75,08	Em obras
Amajari	Município	Abastecimento de água	nov/07	360,83	Em obras
Boa Vista	Estado	Abastecimento de água	nov/07	13,20	Em obras
Boa Vista	Funasa	Água em áreas indígenas	ago/09	149,34	Concluído
Boa Vista	Funasa	Água em áreas indígenas	out/07	73,23	Em obras
Boa Vista	Funasa	Água em áreas indígenas	ago/09	145,11	Em obras
Boa Vista	Funasa	Água em áreas indígenas	out/09	31,05	Em obras
Boa Vista	Funasa	Água em áreas indígenas	ago/09	143,06	Concluído
Bonfim	Funasa	Água em áreas indígenas	ago/09	41,04	Em obras
Bonfim	Funasa	Água em áreas indígenas	ago/09	70,21	Em obras

# Água e Luz para Todos - Roraima

## ÁGUA EM ÁREAS URBANAS (FUNASA)

Município beneficiado	Proponente	Tipo	Data da Seleção	Investimento Total (R\$ milhares)*	Estágio
Bonfim	Funasa	Água em áreas indígenas	ago/09	149,53	Em obras
Bonfim	Funasa	Água em áreas indígenas	ago/09	69,34	Em obras
Bonfim	Município	Abastecimento de água	nov/07	412,37	Em obras
Cantá	Município	Abastecimento de água	nov/07	360,82	Ação preparatória
Caracaráí	Município	Abastecimento de água	nov/07	515,46	Em obras
Iracema	Funasa	Água em áreas indígenas	out/07	73,26	Em obras
Iracema	Município	Abastecimento de água	nov/07	416,22	Em obras
Mucajáí	Município	Abastecimento de água	nov/07	515,46	Em obras
Mucajáí	Município	Abastecimento de água	set/09	1.430,62	Ação preparatória
Normandia	Funasa	Água em áreas indígenas	ago/09	150,15	Concluído
Normandia	Funasa	Água em áreas indígenas	ago/09	148,37	Concluído
Normandia	Funasa	Água em áreas indígenas	ago/09	146,99	Em obras
Normandia	Funasa	Água em áreas indígenas	ago/09	145,97	Em obras
Normandia	Funasa	Água em áreas indígenas	ago/09	148,33	Em obras
Normandia	Funasa	Água em áreas indígenas	ago/09	145,12	Em obras
Normandia	Funasa	Água em áreas indígenas	ago/09	147,48	Em obras
Normandia	Funasa	Água em áreas indígenas	ago/09	151,85	Em obras
Normandia	Funasa	Água em áreas indígenas	ago/09	28,81	Em obras
Normandia	Funasa	Água em áreas indígenas	abr/10	156,50	Em obras
Normandia	Funasa	Água em áreas indígenas	abr/10	157,82	Em obras
Normandia	Município	Água na escola	nov/07	47,35	Ação preparatória
Normandia	Município	Água na escola	nov/07	47,35	Ação preparatória
Normandia	Município	Abastecimento de água	nov/07	360,82	Ação preparatória
Pacaraima	Funasa	Água em áreas indígenas	out/07	99,05	Em obras

# Água e Luz para Todos - Roraima

## ÁGUA EM ÁREAS URBANAS (FUNASA)

Município beneficiado	Proponente	Tipo	Data da Seleção	Investimento Total (R\$ milhares)*	Estágio
Pacaraima	Funasa	Água em áreas indígenas	ago/09	145,92	Em obras
Pacaraima	Funasa	Água em áreas indígenas	ago/09	94,61	Em obras
Pacaraima	Funasa	Água em áreas indígenas	jun/10	99,49	Em obras
Pacaraima	Funasa	Água em áreas indígenas	ago/09	97,03	Em obras
Pacaraima	Funasa	Água em áreas indígenas	ago/09	69,66	Em obras
Pacaraima	Funasa	Água em áreas indígenas	ago/09	145,30	Concluído
Pacaraima	Funasa	Água em áreas indígenas	ago/09	70,61	Concluído
Pacaraima	Funasa	Água em áreas indígenas	out/09	54,20	Concluído
Pacaraima	Município	Água na escola	nov/07	46,40	Ação preparatória
Rorainópolis	Município	Abastecimento de água	nov/07	1.887,28	Em obras
Rorainópolis	Município	Abastecimento de água	nov/07	1.752,58	Em obras
Rorainópolis	Município	Água na escola	nov/07	46,39	Ação preparatória
São João da Baliza	Município	Abastecimento de água	nov/07	412,37	Em obras
São João da Baliza	Município	Água na escola	nov/07	46,39	Ação preparatória
São Luiz	Funasa	Água em áreas indígenas	out/07	32,94	Em obras
Uiramutã	Funasa	Água em áreas indígenas	ago/09	155,95	Em obras
Uiramutã	Funasa	Água em áreas indígenas	mar/10	179,25	Em obras
Uiramutã	Funasa	Água em áreas indígenas	mar/10	169,24	Em obras
Uiramutã	Funasa	Água em áreas indígenas	ago/09	154,08	Em obras
Uiramutã	Funasa	Água em áreas indígenas	ago/09	148,96	Em obras
Uiramutã	Município	Água em áreas indígenas	dez/10	360,85	Ação preparatória
Uiramutã	Município	Abastecimento de água	nov/07	360,50	Ação preparatória
<b>TOTAL</b>				<b>13.802,34</b>	<b>-</b>

\*Inclui valores 2007 a 2010.

