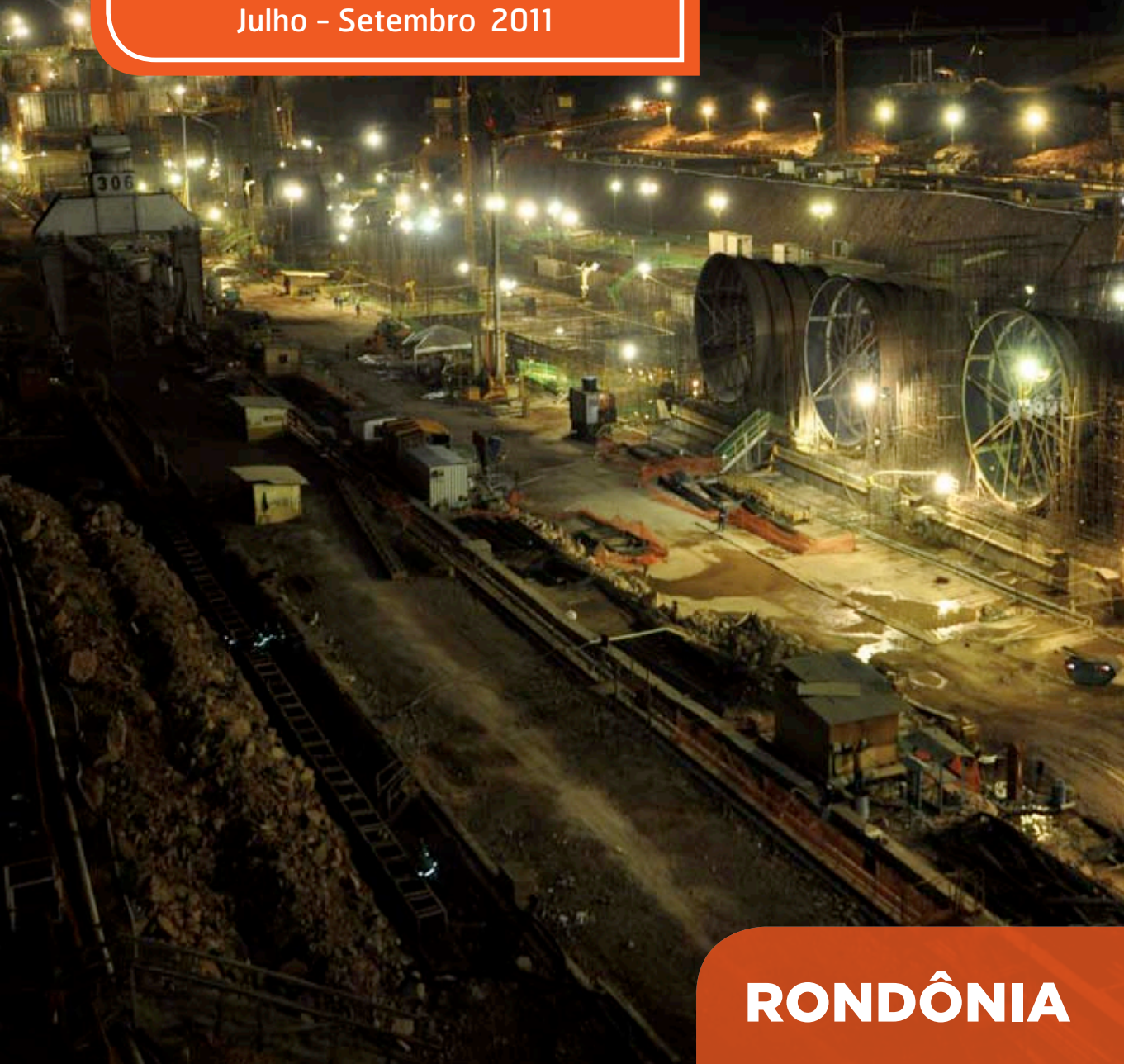


PAC2

2º Balanço

Julho - Setembro 2011



RONDÔNIA

Apresentação

O programa que mudou o Brasil agora está de cara nova. Mais recursos para continuar construindo a infraestrutura logística e energética e sustentar o crescimento de Norte a Sul do País. Além disso, o Programa de Aceleração do Crescimento (PAC) incorpora ainda mais ações de infraestrutura social e urbana para enfrentar os problemas das grandes cidades brasileiras. Levar o Brasil mais desenvolvido e justo para cada um dos brasileiros é um dos novos desafios do PAC 2.

Quatro anos após o lançamento do PAC, o Brasil experimenta um novo patamar de crescimento, com elevação dos investimentos públicos e privados e aumento do emprego e da renda dos brasileiros.

A participação do investimento total no Produto Interno Bruto (PIB) passou de 16,4%, em 2006, para 18,4%, em 2010. No mesmo período, a parcela dos recursos públicos no PIB destinados ao investimento, considerando os que compõem o Orçamento Geral da União (OGU) e os realizados por estatais, mais que dobrou, saltando de 1,6% para 3,3%.

O Brasil também quebrou recorde de geração de emprego. De janeiro de 2007 a junho de 2011 foram gerados 8,9 milhões de empregos formais. E nos setores diretamente afetados pelas obras do PAC, o crescimento foi muito superior à média nacional. Entre dezembro de 2006 e março de 2011, o crescimento no setor de geração de energia e no de construção de edifícios foi 1,5 e 3 vezes maior que a média nacional, respectivamente.

Esses dados revelam que o Brasil retomou, de fato, o planejamento em infraestrutura ao priorizar importantes empreendimentos há muito tempo paralisados e iniciar grandes obras estruturantes.

O PAC 2 incorpora e consolida as ações da primeira fase do programa. A segunda fase do PAC investirá R\$ 955 bilhões no período entre 2011 e 2014. Nesse período, o valor previsto para conclusão de obras totaliza R\$ 708 bilhões ou 74% do total previsto. As demais obras, 26% do total, serão concluídas após 2014 e terão, no período de 2011 a 2014, uma previsão de execução de R\$ 247 bilhões.

Nos seis primeiros meses deste ano, R\$ 86,4 bilhões já foram realizados em obras por todo o Brasil. Esse resultado revela que o PAC 2 está em andamento e com um ótimo desempenho.

No primeiro semestre de 2011, obras e contratações já foram concluídas. Esses empreendimentos totalizam quase R\$ 54 bilhões, dos quais R\$ 45 bilhões realizados entre janeiro e junho deste ano.

Os investimentos do PAC 2 estão organizados em seis diferentes eixos que compõem e organizam esta publicação: Transportes; Energia; Cidade Melhor; Comunidade Cidadã; Minha Casa, Minha Vida; e Água e Luz para Todos.

O Brasil seguirá acelerando rumo ao desenvolvimento, com obras e ações que aproximam um País melhor da vida de cada cidadão. O PAC 2 cria as condições para a construção de um Brasil mais justo, forte e sem miséria.

Neste caderno são apresentadas informações detalhadas sobre o estágio dos investimentos e ações do PAC 2 no estado de Rondônia.

Comitê Gestor do PAC
Novembro de 2011

Investimento - Rondônia

INVESTIMENTO TOTAL	R\$ 29,37 bilhões
2011 a 2014	R\$ 27,18 bilhões
Pós 2014	R\$ 2,20 bilhões

Investimento em R\$ milhões

Eixo	Empreendimentos exclusivos		Empreendimentos de caráter regional**	
	2011 a 2014	Pós 2014	2011 a 2014	Pós 2014
Transportes	1.606,29	-	330,92	-
Energia	16.649,76	1.775,25	7.395,89	-
Cidade Melhor*	579,09	289,55	-	-
Comunidade Cidadã	41,23	-	-	-
Minha Casa, Minha Vida*	274,62	44,95	-	-
Água e Luz para Todos*	297,55	86,05	-	-
TOTAL	19.448,55	2.195,80	7.726,81	-

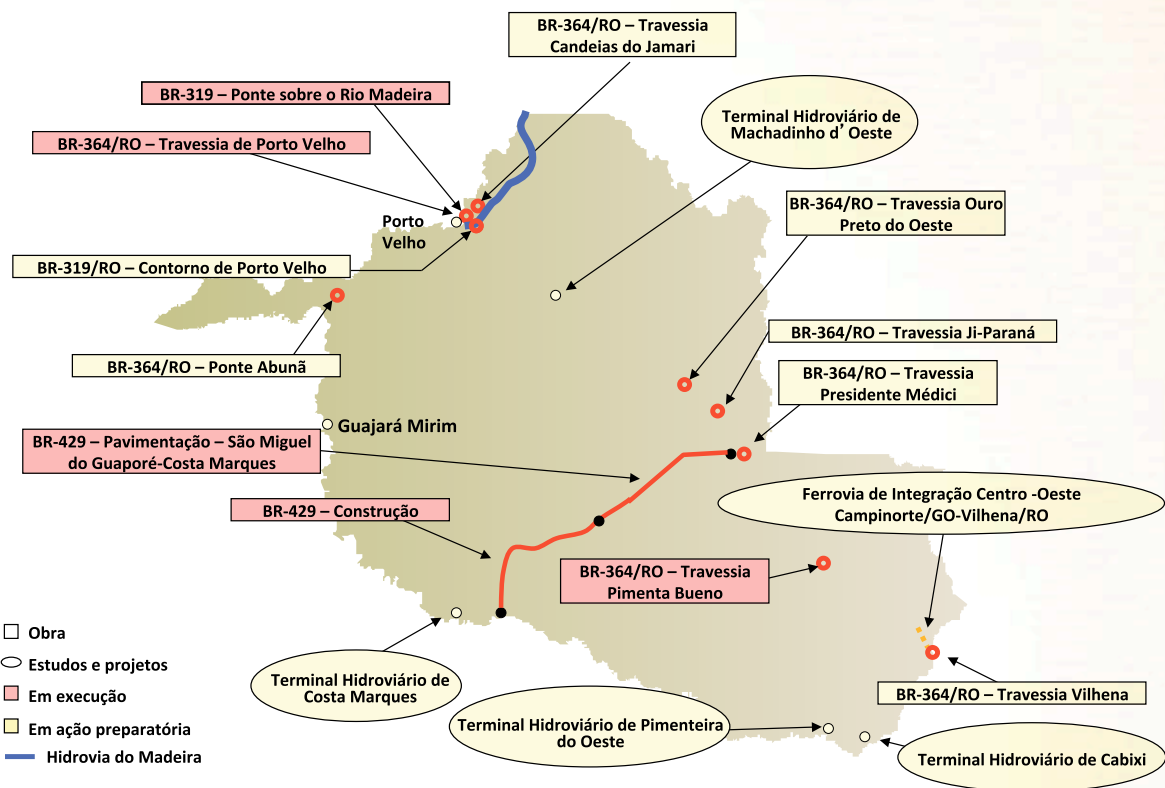
*Valores estimados para distribuição 2011 a 2014 e pós 2014.

**Empreendimentos que abrangem mais de um estado.

Eixo TRANSPORTES



Transportes - Rondônia



Transportes - Rondônia

Investimento em R\$ milhões

Tipo	Empreendimentos exclusivos		Empreendimentos de caráter regional	
	2011 a 2014	Pós 2014	2011 a 2014	Pós 2014
Rodovias*	1.556,45	-	176,75	-
Ferrovias*	-	-	-	-
Portos	-	-	-	-
Hidrovias	46,10	-	154,17	-
Aeroportos	-	-	-	-
Equipamentos para Estradas Vicinais	3,74	-	-	-
Marinha Mercante	-	-	-	-
TOTAL	1.606,29	-	330,92	-

* Valores em revisão.

EMPREENDEMENTOS EXCLUSIVOS

Tipo	Subtipo	Empreendimento	Investimento 2011 a 2014 (R\$ milhões)	Investimento Após 2014 (R\$ milhões)	Estágio
Equipamentos - Estradas Vicinais	Estradas Vicinais	Equipamentos para Recuperação de Estradas Vicinais - OGU - 1a. seleção	3,74	-	Ação preparatória
Hidrovia	Construção de Terminais Hidroviários	Corredor do rio Madeira - Obras de melhorias no porto de Porto Velho/RO - Reformas e ampliação	13,70	-	Ação preparatória
Hidrovia	Construção de Terminais Hidroviários	Corredor do rio Madeira - Obras de melhoria no porto de Porto Velho/RO - Compra de equipamentos	13,60	-	Ação preparatória
Hidrovia	Construção de Terminais Hidroviários	Implantação de terminais hidroviários - Guajará Mirim	17,20	-	Ação preparatória
Hidrovia	Estudos e Projetos	Estudos e projetos - terminais hidroviários - Cabixi	0,40	-	Ação preparatória
Hidrovia	Estudos e Projetos	Estudos e projetos - terminais hidroviários - Costa Marques	0,40	-	Ação preparatória

Transportes - Rondônia

EMPREENDIMENTOS EXCLUSIVOS

Tipo	Subtipo	Empreendimento	Investimento 2011 a 2014 (R\$ milhões)	Investimento Após 2014 (R\$ milhões)	Estágio
Hidrovia	Estudos e Projetos	Estudos e projetos - terminais hidroviários - Machadinho do Oeste	0,40	-	Ação preparatória
Hidrovia	Estudos e Projetos	Estudos e projetos - terminais hidroviários - Pimenteiras do Oeste	0,40	-	Ação preparatória
Rodovias	Construção	BR-364/RO - Travessia de Porto Velho -Vias Marginais	Em revisão	Em revisão	Em obras
Rodovias	Construção	BR-429/RO - Alvorada D'Oeste - São Miguel - Lote 02	Em revisão	Em revisão	Em obras
Rodovias	Construção	BR-319/RO - Contorno Norte de Porto Velho	Em revisão	Em revisão	Ação preparatória
Rodovias	Construção	BR-364/RO - Ponte Sobre O Rio Madeira em Abunã	Em revisão	Em revisão	Ação preparatória
Rodovias	Construção	BR-364/RO - Travessia de Ji-Paraná	Em revisão	Em revisão	Ação preparatória
Rodovias	Construção	BR-364/RO - Travessia de Pimenta Bueno	Em revisão	Em revisão	Em obras
Rodovias	Construção	BR-364/RO - Travessia de Vilhena	Em revisão	Em revisão	Ação preparatória
Rodovias	Construção	BR-364/RO - Travessia Presidente Médici	Em revisão	Em revisão	Ação preparatória
Rodovias	Construção	BR-364/RO - Travessia Urbana de Candeias do Jamari	Em revisão	Em revisão	Ação preparatória
Rodovias	Construção	BR-364/RO - Travessia Urbana de Ouro Preto do Oeste	Em revisão	Em revisão	Ação preparatória
Rodovias	Construção	BR-429/RO - Presidente Médici - Costa Marques	Em revisão	Em revisão	Em obras
Rodovias	Controle de Velocidade	Controle de Velocidade	Em revisão	Em revisão	Em obras
Rodovias	Estudos e Projetos Contínuos	Estudos e projetos a executar	Em revisão	Em revisão	Ação preparatória
Rodovias	Estudos e Projetos Contínuos	Estudos e projetos em execução	Em revisão	Em revisão	Em execução
Rodovias	Manutenção	Manutenção a executar	Em revisão	Em revisão	Ação preparatória
Rodovias	Manutenção	Manutenção em execução	Em revisão	Em revisão	Em obras

Transportes - Rondônia

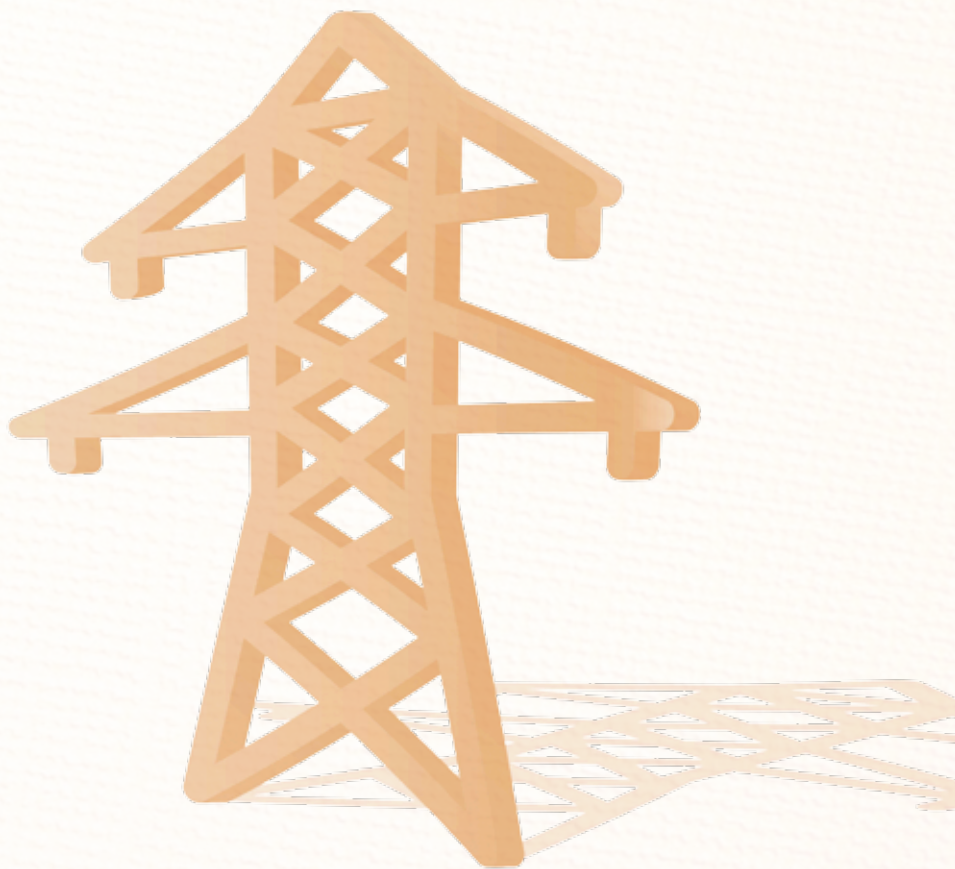
EMPREENDIMENTOS EXCLUSIVOS

Tipo	Subtipo	Empreendimento	Investimento 2011 a 2014 (R\$ milhões)	Investimento Após 2014 (R\$ milhões)	Estágio
Rodovias	Sinalização	Sinalização a executar	Em revisão	Em revisão	Ação preparatória
Rodovias	Sinalização	Sinalização em execução	Em revisão	Em revisão	Em execução
TOTAL			1.606,29	-	-

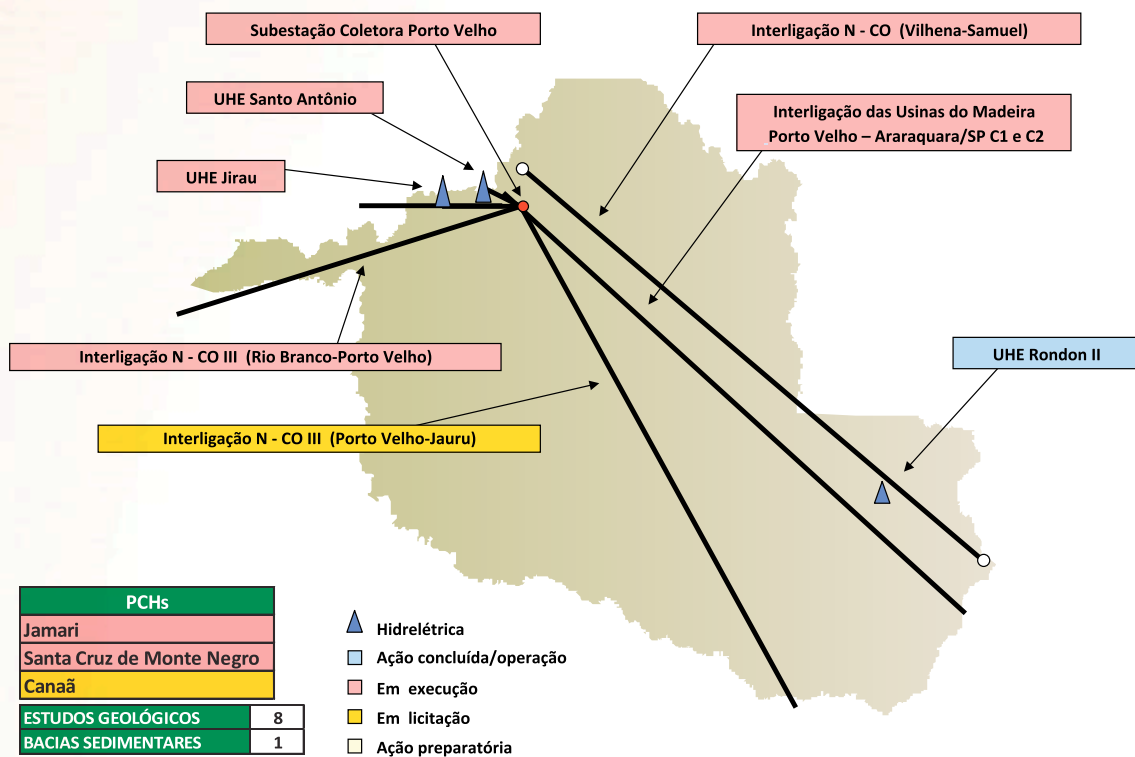
EMPREENDIMENTOS REGIONAIS

Tipo	Subtipo	Empreendimento	UF	Investimento 2011 a 2014 (R\$ milhões)	Investimento Após 2014 (R\$ milhões)	Estágio
Ferrovias	Estudos e Projetos	Ferrovias de Integração Centro-Oeste - Campinorte/GO - Vilhena/RO	GO MT RO	Em revisão	Em revisão	Ação preparatória
Hidrovia	Dragagem, Derrocamento e Sinalização	Corredor do rio Madeira - Dragagem de Manutenção - Trecho Porto Velho até Itacoatiara	AM RO	12,00	-	Em licitação de projeto
Hidrovia	Dragagem, Derrocamento e Sinalização	Corredor do rio Madeira - Dragagem e sinalização - PNMH	AM RO	139,67	-	Ação preparatória
Hidrovia	Dragagem, Derrocamento e Sinalização	Corredor do rio Madeira - Recuperação da Sinalização	AM RO	2,50	-	Ação preparatória
Rodovias	Balanças	Balanças - lote 01	AC MT RO	Em revisão	Em revisão	Em licitação de obra
Rodovias	Construção	BR 319/AM - Trecho 2 - Km 656 - Km 877 - Pontes	AM RO	Em revisão	Em revisão	Concluído
Rodovias	Construção	BR-319/RO Construção de ponte sobre o Rio Madeira/RO	AM RO	Em revisão	Em revisão	Em obras
TOTAL				330,92	-	-

Eixo ENERGIA



Energia - Rondônia



Energia - Rondônia

Investimento em R\$ milhões

Tipo	Empreendimentos exclusivos		Empreendimentos de caráter regional	
	2011 a 2014	Pós 2014	2011 a 2014	Pós 2014
Geração de Energia Elétrica	16.207,18	1.775,25	2,23	-
Transmissão de Energia Elétrica	442,58	-	6.759,66	-
Petróleo e Gás Natural	-	-	173,00	-
Combustíveis Renováveis	-	-	-	-
Geologia e Mineração - CPRM	-	-	461,00	-
TOTAL	16.649,76	1.775,25	7.395,89	-

EMPREENDEMENTOS EXCLUSIVOS

Tipo	Subtipo	Empreendimento	Investimento 2011 a 2014 (R\$ milhões)	Investimento Após 2014 (R\$ milhões)	Estágio
Geração de Energia Elétrica	EVTE - EIA - RIMA - Aproveitamentos Hidrelétricos	Tabajara	16,20	-	Em execução
Geração de Energia Elétrica	Pequena Central Hidrelétrica	Canaã	82,60	-	Em licitação de obra
Geração de Energia Elétrica	Pequena Central Hidrelétrica	Jamari	74,76	-	Em obras
Geração de Energia Elétrica	Pequena Central Hidrelétrica	Santa Cruz de Monte Negro	84,63	-	Em obras
Geração de Energia Elétrica	Usina Hidrelétrica	Jirau	7.690,75	40,25	Em obras
Geração de Energia Elétrica	Usina Hidrelétrica	Rondon II	0,24	-	Concluído

Energia - Rondônia

EMPREENDIMENTOS EXCLUSIVOS

Tipo	Subtipo	Empreendimento	Investimento 2011 a 2014 (R\$ milhões)	Investimento Após 2014 (R\$ milhões)	Estágio
Geração de Energia Elétrica	Usina Hidrelétrica	Santo Antônio	8.258,00	1.735,00	Em obras
Transmissão de Energia Elétrica	Linha de Transmissão	Interligação N-CO (Vilhena - Samuel)	162,81	-	Em obras
Transmissão de Energia Elétrica	Subestação	Interligação Madeira - Porto Velho - Araraquara (SE Coletora Porto Velho)	279,77	-	Em obras
TOTAL			16.649,76	1.775,25	-

EMPREENDIMENTOS REGIONAIS

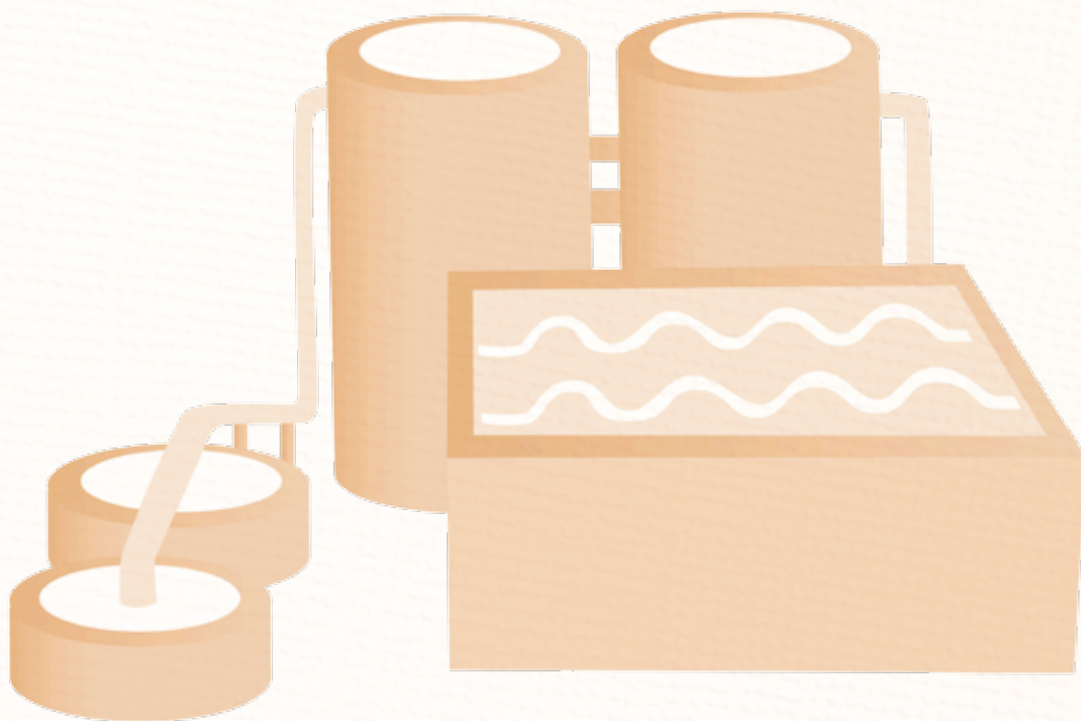
Tipo	Subtipo	Empreendimento	UF	Investimento 2011 a 2014 (R\$ milhões)	Investimento Após 2014 (R\$ milhões)	Estágio
Geologia e Mineração - CPRM	Gestão da Informação - Estudo	Gestão da Informação Geológica - CIG - Centro de Informações Geocientíficas	AM BA CE DF GO MG PA PE PI RJ RN RO RS SP	49,00	-	Em execução
Geologia e Mineração - CPRM	Gestão da Informação - Estudo	Gestão da Informação Geológica – Implantação da Rede de Litotecas	BA GO MG PA PE PI RJ RO RS SP	18,00	-	Em execução
Geologia e Mineração - CPRM	Levantamentos - Estudo	Levantamento da Geodiversidade – Ordenamento Territorial	AC AL AM AP BA CE DF ES GO MA MG MS MT PA PB PE PI PR RJ RN RO RR RS SC SE SP TO	12,00	-	Em execução
Geologia e Mineração - CPRM	Levantamentos - Estudo	Levantamentos Aerogeofísicos	ES MT PR RJ RO RS SC	188,00	-	Em execução
Geologia e Mineração - CPRM	Levantamentos - Estudo	Levantamentos Geológicos - Avaliação de Recursos Minerais	AC AL AM AP BA CE DF ES GO MA MG MS MT PA PB PE PI PR RJ RN RO RR RS SC SE SP TO	45,00	-	Em execução

Energia - Rondônia

EMPREENDEIMENTOS REGIONAIS

Tipo	Subtipo	Empreendimento	UF	Investimento 2011 a 2014 (R\$ milhões)	Investimento Após 2014 (R\$ milhões)	Estágio
Geologia e Mineração - CPRM	Levantamentos - Estudo	Levantamentos Geológicos	AC AL AM AP BA CE DF ES GO MA MG MS MT PA PB PE PI PR RJ RN RO RR RS SC SE SP TO	71,00	-	Em execução
Geologia e Mineração - CPRM	Levantamentos - Estudo	Levantamentos Geoquímicos	AC AL AM AP BA CE DF ES GO MA MG MS MT PA PB PE PI PR RJ RN RO RR RS SC SE SP TO	9,00	-	Em execução
Geologia e Mineração - CPRM	Levantamentos - Estudo	Levantamentos Hidrogeológicos	AC AL AM AP BA CE DF ES GO MA MG MS MT PA PB PE PI PR RJ RN RO RR RS SC SE SP TO	69,00	-	Em execução
Geração de Energia Elétrica	Inventário	Bacia do Rio Aripuanã	AM MT RO	2,23	-	Concluído
Petróleo e Gás Natural	Pesquisa Exploratória	Bacia Sedimentar do Parecis	MT RO	173,00	-	Em execução
Transmissão de Energia Elétrica	Linha de Transmissão	Interligação Madeira - Porto Velho - Araraquara (circuito 1)	GO MG MT RO SP	3.354,21	-	Em obras
Transmissão de Energia Elétrica	Linha de Transmissão	Interligação Madeira - Porto Velho - Araraquara (circuito 2)	GO MG MT RO SP	2.755,10	-	Em obras
Transmissão de Energia Elétrica	Linha de Transmissão	Interligação N-CO III (Porto Velho - Jauru)	MT RO	412,15	-	Em licitação de obra
Transmissão de Energia Elétrica	Linha de Transmissão	Interligação N-CO III (Rio Branco - Porto Velho)	AC RO	238,20	-	Em obras
TOTAL				7.395,89	-	-

**Eixo
CIDADE
MELHOR**



Cidade Melhor - Rondônia

Investimento em R\$ milhões

Tipo	2011 a 2014	Pós 2014
Saneamento*	457,66	250,32
Prevenção em Áreas de Risco*	39,23	39,23
Pavimentação	82,19	-
Mobilidade Urbana	-	-
TOTAL	579,09	289,55

*Valores estimados para distribuição 2011 a 2014 e pós 2014.

SANEAMENTO (MINISTÉRIO DAS CIDADES)

Investimento Total: R\$ 693,12 milhões (inclui 2007 a 2010)

Município beneficiado	Proponente	Empreendimento	Data da Seleção	Investimento Total (R\$ milhares)*	Estágio
Ariquemes	Município	Saneamento Integrado na sede do município	nov/10	26.480,50	Em contratação
Cacoal	Município	Ampliação do SES na sede municipal	nov/10	18.984,71	Ação preparatória
Diversos	Consórcio	Elaboração de Estudo de Concepção e Projetos de Engenharia para sistema regionalizado de resíduos sólidos urbanos, beneficiando diversos municípios	nov/10	777,00	Em contratação
Diversos	Consórcio	Elaboração do Plano Regional de Saneamento Básico da Região Central	nov/10	573,00	Em contratação
Jaru	Estado	Implantação do SES na sede municipal	dez/10	44.037,53	Ação preparatória

Cidade Melhor - Rondônia

SANEAMENTO (MINISTÉRIO DAS CIDADES)

Município beneficiado	Proponente	Empreendimento	Data da Seleção	Investimento Total (R\$ milhares)*	Estágio
Porto Velho	Estado	Desenvolvimento Institucional - ações de estruturação e melhoria da gestão dos serviços da Cia de Saneamento do Estado de Rondônia	dez/08	11.641,47	Em execução
Porto Velho	Estado	Elaboração dos projetos básico e executivo do SES na sede municipal	ago/07	9.083,30	Em execução
Porto Velho	Estado	Implantação do SES na sede municipal - 2ª Etapa	jun/09	233.201,40	Em licitação de obra
Porto Velho	Estado	Implantação do SES na sede municipal - rede coletora, ligações domiciliares, interceptores, elevatórias de esgoto e ETE	ago/07	194.998,24	Em licitação de obra
Porto Velho	Estado	Implantação do SES na sede municipal - rede coletora, ligações domiciliares, interceptores, elevatórias de esgoto e ETE	jan/08	117.238,54	Em obras
Rolim de Moura	Estado	Implantação do SES na sede municipal	dez/10	36.100,00	Ação preparatória
TOTAL				693.115,70	-

*Inclui investimento 2007 a 2010.

Cidade Melhor - Rondônia

SANEAMENTO (FUNASA)

Investimento Total: R\$ 47,84 milhões (inclui 2007 a 2010)

Município beneficiado	Proponente	Tipo	Data da Seleção	Investimento Total (R\$ milhares)*	Estágio
Ariquemes	Município	Melhorias sanitárias domiciliares	jun/08	154,48	Em obras
Cacaulândia	Município	Drenagem	dez/10	2.757,73	Ação preparatória
Campo Novo de Rondônia	Município	Drenagem	out/09	1.134,06	Ação preparatória
Candeias do Jamari	Município	Drenagem	nov/07	2.590,16	Em obras
Candeias do Jamari	Funasa	Melhorias sanitárias domiciliares	abr/09	34,02	Em obras
Cerejeiras	Município	Esgotamento sanitário	nov/07	3.600,00	Ação preparatória
Cerejeiras	Município	Melhorias sanitárias domiciliares	nov/07	900,00	Ação preparatória
Corumbiara	Município	Esgotamento sanitário	nov/07	1.701,03	Ação preparatória
Corumbiara	Município	Melhorias sanitárias domiciliares	nov/07	463,92	Ação preparatória
Cujubim	Município	Drenagem	nov/07	2.178,17	Em obras
Espigão d'Oeste	Município	Esgotamento sanitário	out/09	3.609,79	Em obras
Espigão d'Oeste	Funasa	Melhorias sanitárias domiciliares	abr/09	42,09	Concluído
Espigão d'Oeste	Funasa	Melhorias sanitárias domiciliares	abr/09	35,32	Concluído
Espigão d'Oeste	Funasa	Melhorias sanitárias domiciliares	abr/09	42,09	Concluído
Espigão d'Oeste	Funasa	Melhorias sanitárias domiciliares	abr/09	21,05	Concluído
Guajará-Mirim	Funasa	Melhorias sanitárias domiciliares	abr/09	68,02	Concluído
Guajará-Mirim	Funasa	Melhorias sanitárias domiciliares	abr/09	52,20	Concluído
Guajará-Mirim	Funasa	Melhorias sanitárias domiciliares	abr/09	68,02	Concluído
Guajará-Mirim	Funasa	Melhorias sanitárias domiciliares	abr/09	51,02	Concluído
Machadinho d'Oeste	Município	Drenagem	nov/07	2.578,01	Ação preparatória
Monte Negro	Município	Esgotamento sanitário	nov/07	1.701,46	Ação preparatória
Nova Mamoré	Município	Drenagem	nov/07	2.000,00	Ação preparatória

Cidade Melhor - Rondônia

SANEAMENTO (FUNASA)

Município beneficiado	Proponente	Tipo	Data da Seleção	Investimento Total (R\$ milhares)*	Estágio
Parecis	Município	Esgotamento sanitário	nov/07	1.030,93	Ação preparatória
Parecis	Município	Melhorias sanitárias domiciliares	nov/07	260,02	Em obras
Porto Velho	Município	Drenagem	nov/07	12.334,43	Em obras
Porto Velho	Funasa	Melhorias sanitárias domiciliares	abr/09	17,01	Em obras
Porto Velho	Funasa	Melhorias sanitárias domiciliares	abr/09	79,22	Em obras
Porto Velho	Funasa	Melhorias sanitárias domiciliares	mai/09	6,43	Em obras
Porto Velho	Funasa	Melhorias sanitárias domiciliares	mai/09	6,38	Em obras
Porto Velho	Funasa	Melhorias sanitárias domiciliares	mai/09	6,43	Em obras
São Felipe d'Oeste	Município	Melhorias sanitárias domiciliares	set/09	182,94	Ação preparatória
São Francisco do Guaporé	Município	Esgotamento sanitário	nov/07	3.328,00	Em obras
São Francisco do Guaporé	Município	Melhorias sanitárias domiciliares	nov/07	816,83	Em obras
Vale do Anari	Município	Esgotamento sanitário	set/09	3.478,50	Ação preparatória
Vale do Anari	Município	Melhorias sanitárias domiciliares	nov/07	514,14	Ação preparatória
TOTAL				47.843,89	-

* Inclui investimento 2007 a 2010.

PREVENÇÃO EM ÁREAS DE RISCO (DRENAGEM)

Investimento Total: R\$ 78,46 milhões (inclui 2007 a 2010)

Município beneficiado	Proponente	Empreendimento	Data da Seleção	Investimento Total (R\$ milhares)*	Estágio
Porto Velho	Município	Drenagem urbana sustentável no canal da Penal	nov/10	53.753,70	Ação preparatória
Vilhena	Município	Drenagem urbana sustentável na sede municipal	dez/10	24.709,80	Ação preparatória
TOTAL				78.463,50	-

*Inclui investimento 2007 a 2010.

Cidade Melhor - Rondônia

PAVIMENTAÇÃO

Investimento Total: R\$ 82,19 milhões

Município beneficiado	Proponente	Empreendimento	Data da Seleção	Investimento Total (R\$ milhares)	Estágio
Buritis	Município	Pavimentação e drenagem no bairro Setor III	dez/10	7.000,00	Em contratação
Cacoal	Município	Pavimentação e drenagem nos bairros Village I, Village II e Jardim Saúde	nov/10	9.545,09	Em contratação
Ji-Paraná	Município	Pavimentação dos Bairros Jardim dos Migrantes e Presidencial	nov/10	5.000,00	Em contratação
Mirante da Serra	Município	Pavimentação e drenagem no Município de Mirante da Serra	dez/10	4.000,00	Em contratação
Pimenta Bueno	Município	Pavimentação do bairro Nova Pimenta e Liberdade	dez/10	7.689,70	Em contratação
Porto Velho	Município	Pavimentação e drenagem de bairros da zona leste do município - bairros JK e Tancredo Neves	nov/10	19.700,00	Em contratação
Porto Velho	Município	Pavimentação e drenagem de bairros da zona sul do município - bairros Conceição, Nova Floresta e Eletronorte	nov/10	15.370,00	Em contratação
Porto Velho	Município	Urbanização Integrada - pavimentação e calçadas - do Loteamento Flamboyant	nov/10	13.890,00	Em contratação
TOTAL				82.194,79	-

**Eixo
COMUNIDADE
CIDADÃ**



Comunidade Cidadã - Rondônia

Investimento em R\$ milhões

Tipo	2011 a 2014
UBS - Unidade Básica de Saúde	7,73
UPA - Unidade de Pronto Atendimento	8,00
Creches e Pré-escolas	14,97
Quadras Esportivas nas Escolas	2,44
Praças dos Esportes e da Cultura	8,08
TOTAL	41,23

UBS - UNIDADE BÁSICA DE SAÚDE

Investimento Total: R\$ 7,73 milhões

Município beneficiado	Proponente	Empreendimento*	Data da Seleção	Investimento Total (R\$ milhares)**	Estágio
Alvorada d'Oeste	Fundo Municipal de Saúde de Alvorada d'Oeste	UBS I	dez/10	200,00	Ação preparatória
Ariquemes	Município	UBS I	dez/10	200,00	Ação preparatória
Ariquemes	Município	UBS II	dez/10	266,67	Ação preparatória
Cacoal	Município	UBS I	dez/10	200,00	Ação preparatória
Cacoal	Município	UBS I	dez/10	200,00	Ação preparatória
Candeias do Jamari	Fundo Municipal de Saúde de Candeias do Jamari	UBS I	dez/10	200,00	Ação preparatória

Comunidade Cidadã - Rondônia

UBS - UNIDADE BÁSICA DE SAÚDE

Município beneficiado	Proponente	Empreendimento*	Data da Seleção	Investimento Total (R\$ milhares)**	Estágio
Cujubim	Fundo Municipal de Saúde de Cujubim	UBS I	dez/10	200,00	Em contratação
Governador Jorge Teixeira	Fundo Municipal de Saúde de Governador Jorge Teixeira	UBS I	dez/10	200,00	Ação preparatória
Itapuã do Oeste	Município	UBS I	dez/10	200,00	Ação preparatória
Machadinho d'Oeste	Fundo Municipal de Saúde de Machadinho d'Oeste	UBS I	dez/10	200,00	Ação preparatória
Monte Negro	Fundo Municipal de Saúde de Monte Negro	UBS I	dez/10	200,00	Em contratação
Nova Mamoré	Município	UBS I	dez/10	200,00	Ação preparatória
Ouro Preto do Oeste	Município	UBS I	dez/10	200,00	Ação preparatória
Porto Velho	Fundo Municipal de Saúde de Porto Velho	UBS II	dez/10	533,33	Ação preparatória
Porto Velho	Fundo Municipal de Saúde de Porto Velho	UBS II	dez/10	533,33	Ação preparatória
Porto Velho	Fundo Municipal de Saúde de Porto Velho	UBS II	dez/10	533,33	Ação preparatória

Comunidade Cidadã - Rondônia

UBS - UNIDADE BÁSICA DE SAÚDE

Município beneficiado	Proponente	Empreendimento*	Data da Seleção	Investimento Total (R\$ milhares)**	Estágio
Porto Velho	Fundo Municipal de Saúde de Porto Velho	UBS II	dez/10	533,33	Ação preparatória
Porto Velho	Fundo Municipal de Saúde de Porto Velho	UBS II	dez/10	533,33	Ação preparatória
Porto Velho	Fundo Municipal de Saúde de Porto Velho	UBS II	dez/10	533,33	Ação preparatória
Porto Velho	Fundo Municipal de Saúde de Porto Velho	UBS II	dez/10	533,33	Ação preparatória
Porto Velho	Fundo Municipal de Saúde de Porto Velho	UBS II	dez/10	533,33	Ação preparatória
Presidente Médici	Fundo Municipal de Saúde de Presidente Médici	UBS I	dez/10	200,00	Ação preparatória
Rolim de Moura	Fundo Municipal de Saúde de Rolim de Moura	UBS I	dez/10	200,00	Ação preparatória
Theobroma	Município	UBS I	dez/10	200,00	Ação preparatória
Vale do Paraíso	Fundo Municipal de Saúde de Vale do Paraíso	UBS I	dez/10	200,00	Ação preparatória
TOTAL				7.733,33	-

*UBS I: abriga uma Equipe de Saúde da Família.

*UBS II: abriga no mínimo duas Equipes de Saúde da Família.

**Os valores não incluem custeio.

Comunidade Cidadã - Rondônia

UPA - UNIDADE DE PRONTO ATENDIMENTO

Investimento Total: R\$ 8,00 milhões

Município beneficiado	Proponente	Empreendimento*	Data da Seleção	Investimento Total (R\$ milhares)**	Estágio
Ariquemes	Município	UPA II	dez/10	2.000,00	Ação preparatória
Cacoal	Município	UPA II	dez/10	2.000,00	Ação preparatória
Ji-Paraná	Fundo Municipal de Saúde de Ji-Paraná	UPA II	dez/10	2.000,00	Ação preparatória
Rolim de Moura	Fundo Municipal de Saúde de Rolim de Moura	UPA II	dez/10	2.000,00	Ação preparatória
TOTAL				8.000,00	-

*UPA I: 5 a 8 leitos de observação. População na área de abrangência de 50 mil a 100 mil habitantes.

*UPA II: 9 a 12 leitos de observação. População na área de abrangência de 100 mil a 200 mil habitantes.

*UPA III: 13 a 20 leitos de observação. População na área de abrangência de 200 mil a 300 mil habitantes.

**Os valores não incluem custeio.

CRECHES E PRÉ-ESCOLAS

Investimento Total: R\$ 14,97 milhões

Município beneficiado	Proponente	Empreendimento*	Data da Seleção	Investimento Total (R\$ milhares)	Estágio
Ariquemes	Município	Tipo B	dez/10	1.329,84	Ação preparatória
Cacaulândia	Município	Tipo C	jul/11	619,95	Ação preparatória
Cacoal	Município	Tipo B	dez/10	1.274,88	Ação preparatória

Comunidade Cidadã - Rondônia

CRECHES E PRÉ-ESCOLAS

Município beneficiado	Proponente	Empreendimento*	Data da Seleção	Investimento Total (R\$ milhares)	Estágio
Governador Jorge Teixeira	Município	Tipo B	fev/11	1.324,55	Ação preparatória
Porto Velho	Município	Tipo B	dez/10	1.227,33	Ação preparatória
Porto Velho	Município	Tipo B	mar/11	1.224,54	Ação preparatória
Porto Velho	Município	Tipo B	dez/10	1.220,92	Ação preparatória
Porto Velho	Município	Tipo B	mar/11	1.207,33	Ação preparatória
Porto Velho	Município	Tipo B	dez/10	1.221,05	Ação preparatória
Porto Velho	Município	Tipo B	dez/10	1.224,55	Ação preparatória
Porto Velho	Município	Tipo C	dez/10	619,95	Ação preparatória
Porto Velho	Município	Tipo C	dez/10	619,90	Ação preparatória
Rio Crespo	Município	Tipo C	jun/11	619,98	Ação preparatória
São Felipe d'Oeste	Município	Tipo C	jul/11	619,98	Ação preparatória
Teixeirópolis	Município	Tipo C	jul/11	619,91	Ação preparatória
TOTAL				14.974,67	-

*Tipo A – Projeto Próprio.

*Tipo B – Projeto Padrão - atendimento de até 240 crianças.

*Tipo C – Projeto Padrão - atendimento de até 120 crianças.

Comunidade Cidadã - Rondônia

QUADRAS ESPORTIVAS NAS ESCOLAS

Investimento Total: R\$ 2,44 milhões

Município beneficiado	Proponente	Empreendimento	Data da Seleção	Investimento Total (R\$ milhares)	Estágio
Ariquemes	Município	Construção de quadra	dez/10	490,00	Ação preparatória
Ariquemes	Município	Construção de quadra	dez/10	490,00	Ação preparatória
Ariquemes	Município	Construção de quadra	dez/10	490,00	Ação preparatória
Ariquemes	Município	Construção de quadra	dez/10	490,00	Ação preparatória
Campo Novo de Rondônia	Município	Construção de quadra	jun/11	478,73	Ação preparatória
TOTAL				2.438,73	-

PRAÇAS DOS ESPORTES E DA CULTURA

Investimento Total: R\$ 8,08 milhões

Município beneficiado	Proponente	Empreendimento	Data da Seleção	Investimento Total (R\$ milhares)	Estágio
Ariquemes	Município	Modelo 3.000m ²	dez/10	2.020,00	Em contratação
Cacoal	Município	Modelo 3.000m ²	dez/10	2.020,00	Em contratação
Porto Velho	Município	Modelo 3.000m ²	dez/10	2.020,00	Em contratação
Rolim de Moura	Município	Modelo 3.000m ²	dez/10	2.020,00	Em contratação
TOTAL				8.080,00	-

Eixo
MINHA CASA,
MINHA VIDA



Minha Casa, Minha Vida - Rondônia

Investimento em R\$ milhões

Tipo	2011 a 2014	Pós 2014
Minha Casa, Minha Vida	23,50	-
Financiamento SBPE	128,63	-
Urbanização de Assentamentos Precários*	122,49	44,95
TOTAL	274,62	44,95

*Valores estimados para distribuição 2011 a 2014 e pós 2014.

Investimento em R\$ milhões

Tipo	2011 a 2014	Estágio
Minha Casa, Minha Vida	23,50	Concluído
Financiamento SBPE	128,63	Concluído

URBANIZAÇÃO DE ASSENTAMENTOS PRECÁRIOS

Investimento Total: R\$ 266,54 milhões (inclui 2007 a 2010)

Município beneficiado	Proponente	Empreendimento	Data da Seleção	Investimento Total (R\$ milhares)*	Estágio
Alta Floresta d'Oeste	Município	Elaboração de Plano Local de Habitação	jan/08	61,80	Em execução
Alta Floresta d'Oeste	Município	Provisão Habitacional - Sede do município	jan/08	552,14	Concluído
Alto Paraíso	Município	Elaboração de Plano Local de Habitação	set/09	30,59	Em execução
Alvorada d'Oeste	Município	Elaboração de Plano Local de Habitação	set/09	30,59	Em execução
Ariquemes	Município	Elaboração de Plano Local de Habitação	set/07	62,92	Em execução

Minha Casa, Minha Vida - Rondônia

URBANIZAÇÃO DE ASSENTAMENTOS PRECÁRIOS

Município beneficiado	Proponente	Empreendimento	Data da Seleção	Investimento Total (R\$ milhares)*	Estágio
Ariquemes	Associação Comunitária de Habitação Popular Monte Cristo	Produção de unidades habitacionais para famílias de baixa renda	abr/09	901,44	Ação preparatória
Ariquemes	Município	Urbanização - Setor 10	jan/08	2.018,25	Em obras
Cacaulândia	Município	Elaboração de Plano Local de Habitação	set/09	31,02	Em execução
Cacoal	Município	Elaboração de Plano Local de Habitação	jan/08	62,92	Concluído
Cacoal	Município	Urbanização - Loteamento Morada Digna	jan/08	2.691,23	Em obras
Jaru	Município	Elaboração de Plano Local de Habitação	set/07	62,92	Em execução
Jaru	Associação Comunitária de Habitação Popular Monte Cristo	Produção de unidades habitacionais para famílias de baixa renda	mar/10	908,85	Em contratação
Ji-Paraná	Município	Urbanização - Sede do município	jan/08	2.103,57	Em obras
Machadinho d'Oeste	Município	Elaboração de Plano Local de Habitação	set/07	59,77	Concluído
Nova Brasilândia d'Oeste	Município	Elaboração de Plano Local de Habitação	set/07	31,02	Em execução
Ouro Preto do Oeste	Município	Elaboração de Plano Local de Habitação	jan/08	62,92	Em execução
Pimenta Bueno	Município	Urbanização - Bairro Jardim das Oliveiras **	dez/10	340,00	Ação preparatória

Minha Casa, Minha Vida - Rondônia

URBANIZAÇÃO DE ASSENTAMENTOS PRECÁRIOS

Município beneficiado	Proponente	Empreendimento	Data da Seleção	Investimento Total (R\$ milhares)*	Estágio
Porto Velho	Município	Elaboração de Plano Local de Habitação	set/09	121,35	Em execução
Porto Velho	Município	Provisão Habitacional - Sede do município	set/07	3.672,32	Em obras
Porto Velho	Município	Urbanização - Igarapés do Madeira - Afluentes dos canais da Penal e Tanques fase II	nov/09	25.933,93	Em obras
Porto Velho	Município	Urbanização - vários Bairros da Zona Norte	abr/08	4.740,88	Em obras
Porto Velho	Município	Urbanização - vários Bairros da Zona Leste	abr/08	42.500,00	Em obras
Porto Velho	Município	Urbanização - vários Bairros da Zona Sul	abr/08	33.000,00	Em obras
Porto Velho	Município	Urbanização - Bairros Tiradentes, Calama, Paraíso e outros	set/07	6.151,90	Em obras
Porto Velho	Município	Urbanização - Distrito de Extrema	jan/08	2.140,38	Em obras
Porto Velho	Município	Urbanização - Bairro Embratel, Flodoaldo Pontes Pinto, Igarapé e outros	set/07	6.006,25	Em obras
Porto Velho	Município	Urbanização - Santa Bárbara	ago/07	36.303,47	Em obras
Porto Velho	Município	Urbanização - margens dos Canais Tomé de Souza e da Balsa **	nov/10	4.711,11	Em contratação
Porto Velho	Município	Urbanização - Igarapés: Tanques, Penal, Tancredo Neves, Caladinho, Gurgel, Bate Estacas, Castanheira e Pantanal (Bairro Marcos Freire e Mariana)	ago/07	37.711,47	Em obras
Porto Velho	Município	Urbanização - Bairros Caladinho, Cunia, Espírito Santo e outros	set/07	6.150,09	Em obras

Minha Casa, Minha Vida - Rondônia

URBANIZAÇÃO DE ASSENTAMENTOS PRECÁRIOS

Município beneficiado	Proponente	Empreendimento	Data da Seleção	Investimento Total (R\$ milhares)*	Estágio
Porto Velho	Município	Urbanização - Bairros Esperança da Comunidade, Areal, Roque e outros	set/07	8.017,13	Em obras
Porto Velho	Município	Urbanização - Igarapé Grande	ago/07	22.653,08	Em obras
Presidente Médici	Município	Elaboração de Plano Local de Habitação	set/07	61,74	Concluído
Rolim de Moura	Município	Elaboração de Plano Local de Habitação	set/07	62,92	Concluído
Santa Luzia d'Oeste	Município	Provisão Habitacional - Sede do município	jan/08	751,62	Em obras
Seringueiras	Município	Elaboração de Plano Local de Habitação	set/07	30,86	Em execução
Vilhena	Município	Elaboração de Plano Local de Habitação	set/07	62,92	Em execução
Vilhena	Município	Provisão Habitacional - Sede do município	jan/08	692,64	Concluído
Municípios do estado		Provisão Habitacional Conjugada na área de Urbanização de Assentamentos Precários - RO	-	15.050,00	Em contratação
TOTAL				266.538,00	-

*Inclui investimento 2007 a 2010.

**Não inclui o valor da provisão habitacional conjugada, que foi considerado em item específico deste quadro.

Eixo
ÁGUA E LUZ
PARA TODOS



Água e Luz para Todos - Rondônia

Investimento em R\$ milhões

Tipo	Empreendimentos exclusivos		Empreendimentos de caráter regional	
	2011 a 2014	Pós 2014	2011 a 2014	Pós 2014
Luz para Todos	208,27	-	-	-
Recursos Hídricos	-	-	-	-
Água em áreas urbanas*	89,28	86,05	-	-
TOTAL	297,55	86,05	-	-

* Valores estimados para distribuição 2011 a 2014 e pós 2014.

Investimento em R\$ milhões

Tipo	2011 a 2014	Estágio
Luz para Todos	98,22	Em obras
Luz para Todos	110,05	Concluído

ÁGUA EM ÁREAS URBANAS (MINISTÉRIO DAS CIDADES)

Investimento Total: R\$ 230,12 milhões (inclui 2007 a 2010)

Município beneficiado	Proponente	Empreendimento	Data da Seleção	Investimento Total (R\$ milhares)*	Estágio
Ariquemes	Estado	Ampliação do SAA na sede municipal - 1ª Etapa	ago/07	10.031,19	Em obras
Ariquemes	Estado	Ampliação do SAA na sede municipal	nov/10	19.639,08	Em contratação
Jaru	Estado	Ampliação do SAA na sede municipal - ETA, elevatórias de água tratada, adutoras, reforma do reservatório, rede e ligações domiciliares - 1ª etapa	ago/07	7.227,05	Em obras

Água e Luz para Todos - Rondônia

ÁGUA EM ÁREAS URBANAS (MINISTÉRIO DAS CIDADES)

Município beneficiado	Proponente	Empreendimento	Data da Seleção	Investimento Total (R\$ milhares)*	Estágio
Jaru	Estado	Ampliação do SAA na sede municipal	dez/10	11.797,20	Ação preparatória
Ji-Paraná	Estado	Ampliação do SAA na sede municipal - 1ª Etapa	ago/07	11.068,09	Em obras
Ji-Paraná	Estado	Ampliação do SAA na sede municipal	nov/10	31.872,39	Em contratação
Porto Velho	Estado	Ampliação do SAA na sede municipal - captação, ETA, reservatórios, adutora e rede	ago/07	115.652,76	Em obras
Porto Velho	Estado	Ampliação do SAA da sede municipal	nov/10	22.827,60	Ação preparatória
TOTAL				230.115,36	-

*Inclui valores 2007 a 2010.

ÁGUA EM ÁREAS URBANAS (FUNASA)

Investimento Total: R\$ 49,19 milhões (inclui 2007 a 2010)

Município beneficiado	Proponente	Tipo	Data da Seleção	Investimento Total (R\$ milhares)*	Estágio
Alta Floresta d'Oeste	Município	Abastecimento de água	nov/07	528,07	Ação preparatória
Alto Alegre dos Parecis	Município	Abastecimento de água	out/09	824,00	Ação preparatória
Alto Alegre dos Parecis	Município	Abastecimento de água	nov/07	805,03	Ação preparatória

Água e Luz para Todos - Rondônia

ÁGUA EM ÁREAS URBANAS (FUNASA)

Município beneficiado	Proponente	Tipo	Data da Seleção	Investimento Total (R\$ milhares)*	Estágio
Alto Paraíso	Município	Abastecimento de água	nov/07	1.345,59	Ação preparatória
Alvorada d'Oeste	Município	Abastecimento de água	nov/07	1.547,17	Ação preparatória
Ariquemes	Município	Controle da qualidade da água	nov/08	3.090,00	Ação preparatória
Buritis	Município	Abastecimento de água	nov/07	3.200,00	Em obras
Buritis	Município	Abastecimento de água	dez/10	846,02	Ação preparatória
Cabixi	Município	Abastecimento de água	nov/07	900,00	Ação preparatória
Cacaulândia	Município	Abastecimento de água	nov/07	1.363,44	Ação preparatória
Campo Novo de Rondônia	Município	Abastecimento de água	nov/07	1.030,93	Ação preparatória
Campo Novo de Rondônia	Município	Abastecimento de água	set/09	297,73	Ação preparatória
Candeias do Jamari	Funasa	Água em áreas indígenas	abr/09	65,97	Em obras
Castanheiras	Município	Abastecimento de água	nov/07	367,50	Ação preparatória
Cerejeiras	Município	Abastecimento de água	nov/07	1.547,17	Ação preparatória
Corumbiara	Município	Abastecimento de água	nov/07	824,74	Ação preparatória
Costa Marques	Município	Abastecimento de água	nov/07	1.031,58	Ação preparatória
Cujubim	Município	Abastecimento de água	nov/07	830,00	Ação preparatória

Água e Luz para Todos - Rondônia

ÁGUA EM ÁREAS URBANAS (FUNASA)

Município beneficiado	Proponente	Tipo	Data da Seleção	Investimento Total (R\$ milhares)*	Estágio
Espigão d'Oeste	Estado	Abastecimento de água	jul/09	49,40	Em obras
Espigão d'Oeste	Funasa	Água em áreas indígenas	abr/09	75,78	Concluído
Espigão d'Oeste	Funasa	Água em áreas indígenas	abr/09	66,98	Concluído
Espigão d'Oeste	Município	Abastecimento de água	nov/07	164,17	Em obras
Governador Jorge Teixeira	Município	Abastecimento de água	nov/07	730,82	Em obras
Guajará-Mirim	Funasa	Água em áreas indígenas	abr/09	98,15	Concluído
Guajará-Mirim	Funasa	Água em áreas indígenas	abr/09	105,00	Concluído
Guajará-Mirim	Funasa	Água em áreas indígenas	abr/09	101,48	Concluído
Ji-Paraná	Funasa	Água em áreas indígenas	abr/09	79,73	Em obras
Machadinho d'Oeste	Município	Abastecimento de água	nov/07	1.392,12	Ação preparatória
Machadinho d'Oeste	Município	Água em áreas rurais	ago/09	795,16	Em contratação
Machadinho d'Oeste	Município	Água em áreas rurais	ago/09	1.154,12	Ação preparatória
Machadinho d'Oeste	Município	Abastecimento de água	dez/10	2.250,00	Ação preparatória
Ministro Andreazza	Município	Abastecimento de água	nov/07	517,00	Em obras
Nova Mamoré	Município	Água em áreas rurais	ago/09	5.133,52	Em contratação
Nova Mamoré	Município	Abastecimento de água	nov/07	1.422,68	Ação preparatória
Nova União	Município	Abastecimento de água	nov/07	515,46	Ação preparatória

Água e Luz para Todos - Rondônia

ÁGUA EM ÁREAS URBANAS (FUNASA)

Município beneficiado	Proponente	Tipo	Data da Seleção	Investimento Total (R\$ milhares)*	Estágio
Novo Horizonte do Oeste	Município	Abastecimento de água	nov/07	361,82	Ação preparatória
Parecis	Município	Abastecimento de água	nov/07	397,17	Ação preparatória
Porto Velho	Estado	Abastecimento de água	nov/07	221,00	Em obras
Porto Velho	Funasa	Água em áreas indígenas	abr/09	53,51	Em obras
Porto Velho	Funasa	Água em áreas indígenas	mai/09	95,52	Em obras
Porto Velho	Funasa	Água em áreas indígenas	mai/09	88,23	Em obras
Porto Velho	Funasa	Água em áreas rurais	nov/07	670,00	Em contratação
Porto Velho	Funasa	Água em áreas indígenas	mai/09	99,68	Em obras
Presidente Médici	Município	Abastecimento de água	nov/07	1.078,70	Ação preparatória
Primavera de Rondônia	Município	Abastecimento de água	nov/07	360,96	Ação preparatória
Rio Crespo	Município	Abastecimento de água	nov/07	360,82	Ação preparatória
Santa Luzia d'Oeste	Município	Abastecimento de água	nov/07	1.601,11	Ação preparatória
São Felipe d'Oeste	Município	Abastecimento de água	nov/07	360,21	Ação preparatória
São Felipe d'Oeste	Município	Abastecimento de água	nov/07	154,33	Em obras
São Francisco do Guaporé	Município	Água na escola	nov/07	46,62	Ação preparatória
São Francisco do Guaporé	Município	Abastecimento de água	nov/07	1.031,58	Em obras

Água e Luz para Todos - Rondônia

ÁGUA EM ÁREAS URBANAS (FUNASA)

Município beneficiado	Proponente	Tipo	Data da Seleção	Investimento Total (R\$ milhares)*	Estágio
São Miguel do Guaporé	Município	Abastecimento de água	nov/07	1.444,00	Ação preparatória
Seringueiras	Município	Abastecimento de água	nov/07	824,00	Ação preparatória
Teixeirópolis	Município	Abastecimento de água	nov/07	412,00	Ação preparatória
Theobroma	Município	Água em áreas rurais	ago/09	1.133,00	Em contratação
Theobroma	Município	Abastecimento de água	nov/07	619,00	Ação preparatória
Urupá	Município	Abastecimento de água	nov/07	1.235,76	Em obras
Vale do Anari	Município	Abastecimento de água	nov/07	722,00	Ação preparatória
Vale do Paraíso	Município	Abastecimento de água	nov/07	721,00	Ação preparatória
TOTAL				49.188,52	-

*Inclui valores 2007 a 2010.

PAC2



GOVERNO FEDERAL

BRASIL

PAÍS RICO É PAÍS SEM POBREZA

A long, straight road or highway is under construction, with concrete slabs and rebar visible.