

PAC2

2º Balanço
Julho - Setembro 2011



PARANÁ

Apresentação

O programa que mudou o Brasil agora está de cara nova. Mais recursos para continuar construindo a infraestrutura logística e energética e sustentar o crescimento de Norte a Sul do País. Além disso, o Programa de Aceleração do Crescimento (PAC) incorpora ainda mais ações de infraestrutura social e urbana para enfrentar os problemas das grandes cidades brasileiras. Levar o Brasil mais desenvolvido e justo para cada um dos brasileiros é um dos novos desafios do PAC 2.

Quatro anos após o lançamento do PAC, o Brasil experimenta um novo patamar de crescimento, com elevação dos investimentos públicos e privados e aumento do emprego e da renda dos brasileiros.

A participação do investimento total no Produto Interno Bruto (PIB) passou de 16,4%, em 2006, para 18,4%, em 2010. No mesmo período, a parcela dos recursos públicos no PIB destinados ao investimento, considerando os que compõem o Orçamento Geral da União (OGU) e os realizados por estatais, mais que dobrou, saltando de 1,6% para 3,3%.

O Brasil também quebrou recorde de geração de emprego. De janeiro de 2007 a junho de 2011 foram gerados 8,9 milhões de empregos formais. E nos setores diretamente afetados pelas obras do PAC, o crescimento foi muito superior à média nacional. Entre dezembro de 2006 e março de 2011, o crescimento no setor de geração de energia e no de construção de edifícios foi 1,5 e 3 vezes maior que a média nacional, respectivamente.

Esses dados revelam que o Brasil retomou, de fato, o planejamento em infraestrutura ao priorizar importantes empreendimentos há muito tempo paralisados e iniciar grandes obras estruturantes.

O PAC 2 incorpora e consolida as ações da primeira fase do programa. A segunda fase do PAC investirá R\$ 955 bilhões no período entre 2011 e 2014. Nesse período, o valor previsto para conclusão de obras totaliza R\$ 708 bilhões ou 74% do total previsto. As demais obras, 26% do total, serão concluídas após 2014 e terão, no período de 2011 a 2014, uma previsão de execução de R\$ 247 bilhões.

Nos seis primeiros meses deste ano, R\$ 86,4 bilhões já foram realizados em obras por todo o Brasil. Esse resultado revela que o PAC 2 está em andamento e com um ótimo desempenho.

No primeiro semestre de 2011, obras e contratações já foram concluídas. Esses empreendimentos totalizam quase R\$ 54 bilhões, dos quais R\$ 45 bilhões realizados entre janeiro e junho deste ano.

Os investimentos do PAC 2 estão organizados em seis diferentes eixos que compõem e organizam esta publicação: Transportes; Energia; Cidade Melhor; Comunidade Cidadã; Minha Casa, Minha Vida; e Água e Luz para Todos.

O Brasil seguirá acelerando rumo ao desenvolvimento, com obras e ações que aproximam um País melhor da vida de cada cidadão. O PAC 2 cria as condições para a construção de um Brasil mais justo, forte e sem miséria.

Neste caderno são apresentadas informações detalhadas sobre o estágio dos investimentos e ações do PAC 2 no estado do Paraná.

Comitê Gestor do PAC
Novembro de 2011

Investimento - Paraná

INVESTIMENTO TOTAL	R\$ 23,56 bilhões
2011 a 2014	R\$ 18,82 bilhões
Pós 2014	R\$ 4,75 bilhões

Investimento em R\$ milhões

Eixo	Empreendimentos exclusivos		Empreendimentos de caráter regional**	
	2011 a 2014	Pós 2014	2011 a 2014	Pós 2014
Transportes	2.042,70	346,91	257,20	-
Energia	7.825,14	1.123,21	2.767,54	2.437,56
Cidade Melhor*	937,18	568,95	-	-
Comunidade Cidadã	194,53	-	-	-
Minha Casa, Minha Vida*	4.560,84	127,92	-	-
Água e Luz para Todos*	232,56	140,93	-	-
TOTAL	15.792,96	2.307,92	3.024,74	2.437,56

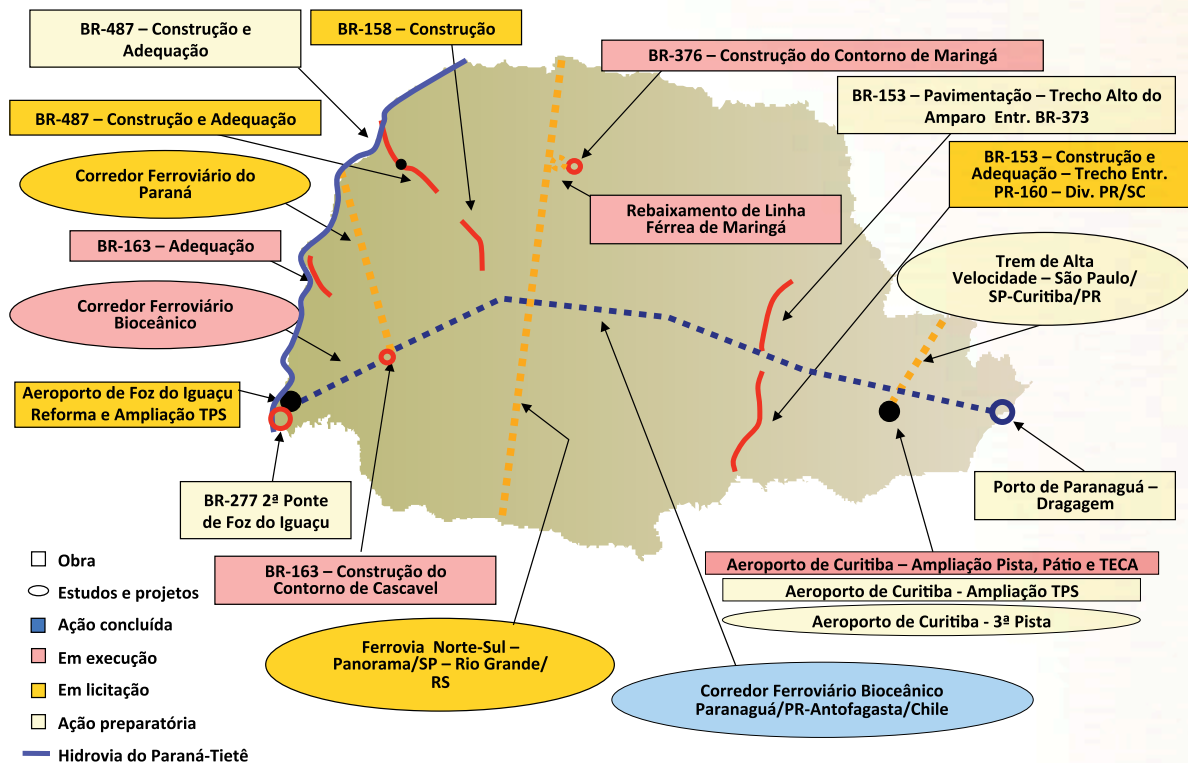
*Valores estimados para distribuição 2011 a 2014 e pós 2014.

**Empreendimentos que abrangem mais de um estado.

Eixo TRANSPORTES



Transportes - Paraná



Transportes - Paraná

Investimento em R\$ milhões

Tipo	Empreendimentos exclusivos		Empreendimentos de caráter regional	
	2011 a 2014	Pós 2014	2011 a 2014	Pós 2014
Rodovias*	1.671,78	346,91	-	-
Ferrovias*	7,70	-	50,20	-
Portos	53,00	-	207,00	-
Hidrovias	112,00	-	-	-
Aeroportos	184,50	-	-	-
Equipamentos para Estradas Vicinais	13,72	-	-	-
Marinha Mercante	-	-	-	-
TOTAL	2.042,70	346,91	257,20	-

* Valores em revisão.

EMPREENDIMENTOS EXCLUSIVOS

Tipo	Subtipo	Empreendimento	Investimento 2011 a 2014 (R\$ milhões)	Investimento Após 2014 (R\$ milhões)	Estágio
Aeroporto	Estudos e Projetos	Aeroporto Curitiba - Projeto de Construção da 3ª Pista de Pouso	14,28	-	Ação preparatória
Aeroporto	Pista	Aeroporto Curitiba - Restauração das Pistas de Pouso e Decolagem e da Pista de Táxi	17,79	-	Em obras
Aeroporto	Pista e Pátio	Aeroporto Curitiba - Ampliação do Sistema de Pistas e Pátios	24,57	-	Em obras
Aeroporto	Terminal de Carga	Aeroporto Curitiba - Ampliação do Terminal de Cargas	17,78	-	Em obras
Aeroporto	Terminal de Passageiro	Aeroporto Curitiba - Ampliação do Terminal de Passageiros e Sistema Viário	41,30	-	Ação preparatória

Transportes - Paraná

EMPREENDIMENTOS EXCLUSIVOS

Tipo	Subtipo	Empreendimento	Investimento 2011 a 2014 (R\$ milhões)	Investimento Após 2014 (R\$ milhões)	Estágio
Aeroporto	Terminal de Passageiro	Aeroporto Foz do Iguaçu - Reforma e Ampliação do Terminal de Passageiros	68,78	-	Em licitação de obra
Equipamentos - Estradas Vicinais	Estradas Vicinais	Equipamentos para Recuperação de Estradas Vicinais - OGU – 1ª seleção	13,72	-	Ação preparatória
Ferrovia	Construção	EF - 369 - Rebaixamento da Linha Férrea - Maringá/PR	Em revisão	Em revisão	Em obras
Hidrovia	Dragagem, Derrocamento e Sinalização	Corredor do rio Paraná - Dragagem e sinalização - PNMH	95,00	-	Ação preparatória
Hidrovia	Dragagem, Derrocamento e Sinalização	Corredor do rio Paraná - Sinalização	17,00	-	Em obras
Porto	Dragagem e Derrocamento	Paranaguá - Dragagem de Aprofundamento	53,00	-	Ação preparatória
Rodovias	Adequação	BR-153/PR - Alto do Amparo - Ent. BR-373	Em revisão	Em revisão	Ação preparatória
Rodovias	Adequação	BR-153/PR - Adequação de Capacidade Entr. 160/PR – Div. PR/SC (Entroncamento BR-160B Paulo Frontim – Div. PR/SC)	Em revisão	Em revisão	Em licitação de obra
Rodovias	Adequação	BR-163/PR - Adequação de Capacidade (Cascavel - Marechal Cândido Rondon - Guaira)	Em revisão	Em revisão	Em obras
Rodovias	Construção	BR-163/PR - Contorno de Cascavel	Em revisão	Em revisão	Em obras
Rodovias	Construção	BR-376/PR - Contorno Norte de Maringá	Em revisão	Em revisão	Em obras
Rodovias	Construção	BR-487/PR - Pavimentação Cruzeiro do Oeste - Tuneiras do Oeste	Em revisão	Em revisão	Em licitação de obra
Rodovias	Construção	BR-158/PR - Palmital - Campo Mourão	Em revisão	Em revisão	Em licitação de obra

Transportes - Paraná

EMPREENDIMENTOS EXCLUSIVOS

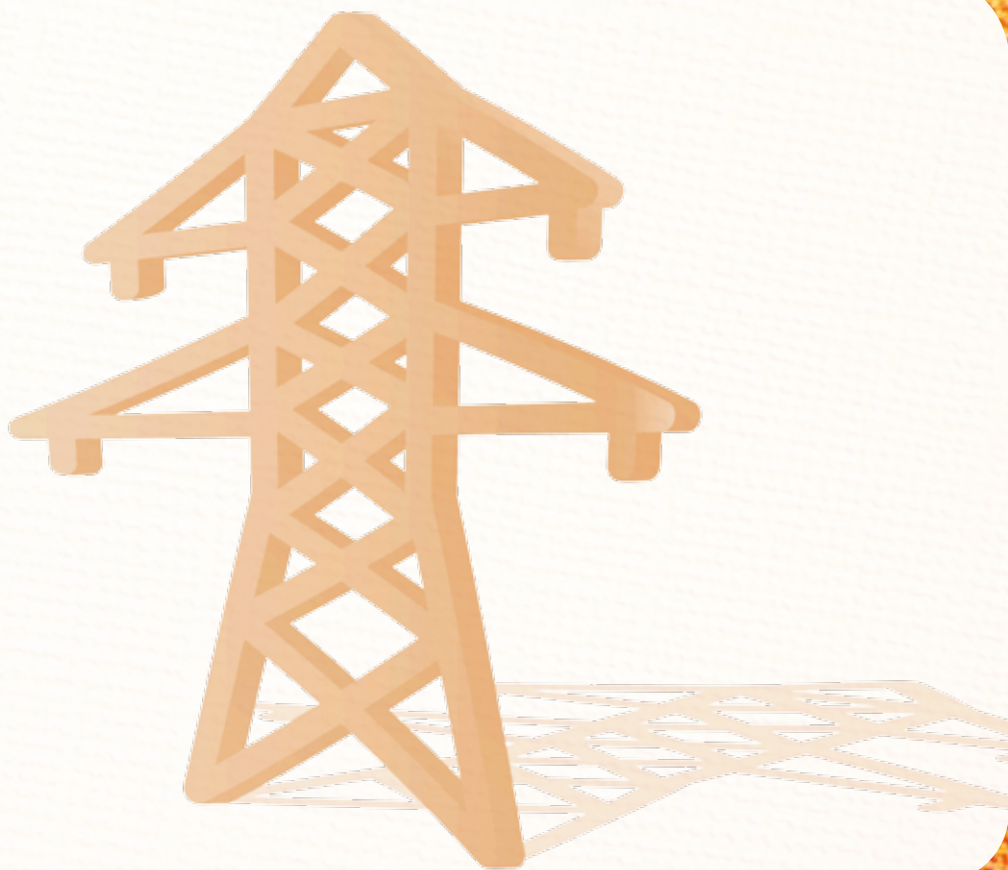
Tipo	Subtipo	Empreendimento	Investimento 2011 a 2014 (R\$ milhões)	Investimento Após 2014 (R\$ milhões)	Estágio
Rodovias	Construção	BR-277/PR Segunda Ponte Internacional de Foz do Iguaçu - PR	Em revisão	Em revisão	Ação preparatória
Rodovias	Construção	BR-487/PR - Construção, Pavimentação e Adequação de Capacidade (Porto Camargo - Campo Mourão)	Em revisão	Em revisão	Ação preparatória
Rodovias	Controle de Velocidade	Controle de Velocidade	Em revisão	Em revisão	Em obras
Rodovias	Estudos e Projetos Contínuos	Estudos e projetos a executar	Em revisão	Em revisão	Ação preparatória
Rodovias	Estudos e Projetos Contínuos	Estudos e projetos em execução	Em revisão	Em revisão	Em execução
Rodovias	Manutenção	Manutenção a executar	Em revisão	Em revisão	Ação preparatória
Rodovias	Manutenção	Manutenção em execução	Em revisão	Em revisão	Em obras
Rodovias	Sinalização	Sinalização a executar	Em revisão	Em revisão	Ação preparatória
Rodovias	Sinalização	Sinalização em execução	Em revisão	Em revisão	Em execução
TOTAL			2.042,70	346,91	-

Transportes - Paraná

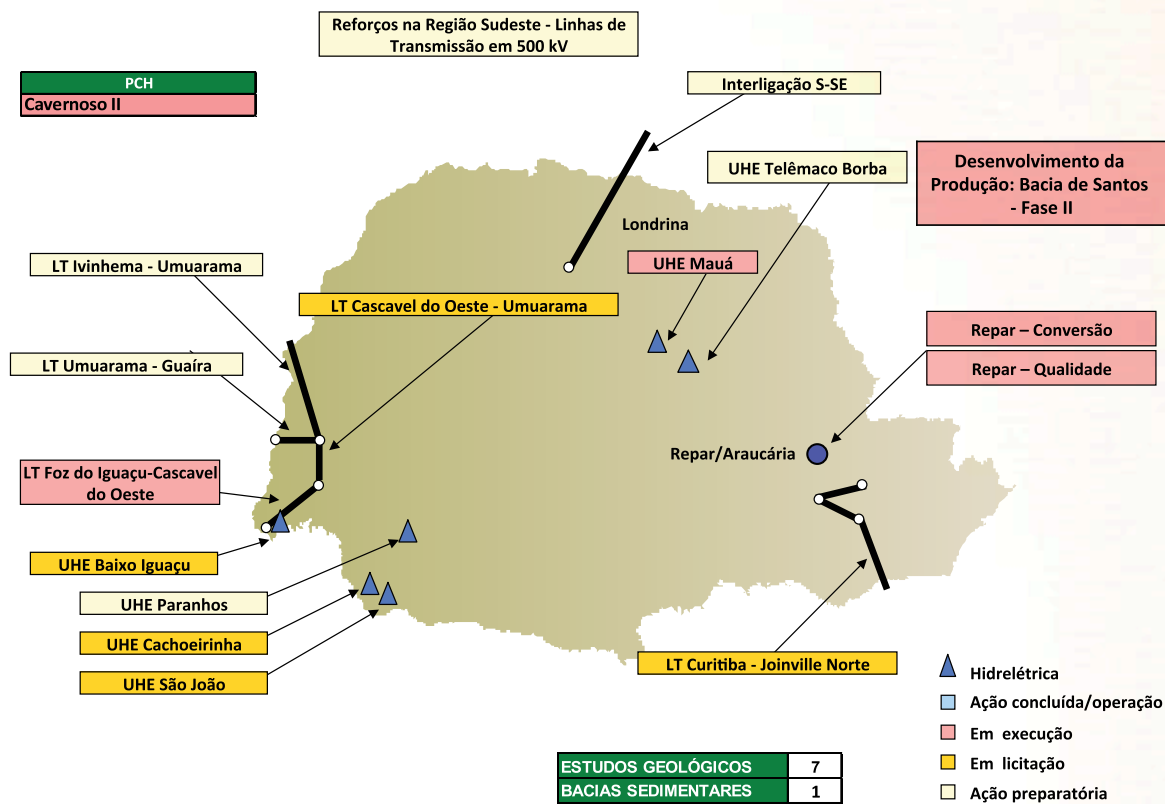
EMPREENDEIMENTOS REGIONAIS

Tipo	Subtipo	Empreendimento	UF	Investimento 2011 a 2014 (R\$ milhões)	Investimento Após 2014 (R\$ milhões)	Estágio
Ferrovia	Estudos e Projetos	Corredor Ferroviário Bioceânico – Bitola Métrica	MS PR SP	Em revisão	Em revisão	Concluído
Ferrovia	Estudos e Projetos	Corredor Ferroviário do Paraná	MS PR	Em revisão	Em revisão	Em licitação de projeto
Ferrovia	Estudos e Projetos	Extensão da Ferrovia Norte-Sul - Panorama/SP - Rio Grande/RS	PR RS SC SP	Em revisão	Em revisão	Em licitação de estudos e projetos
Ferrovia	Estudos e Projetos	Trem de Alta Velocidade - Curitiba - São Paulo	PR SP	Em revisão	Em revisão	Ação preparatória
Porto	Inteligência Logística	Implantação da Carga Inteligente e Cadeia Logística Inteligente	BA CE ES PE PR RJ RS SP	115,00	-	Ação preparatória
Porto	Inteligência Logística	Porto sem papel - fase 2	AL AM AP BA CE ES MA PA PB PE PR RJ RN RS SC SP	92,00	-	Em execução
Rodovias	Balanças	Balanças - lote 13	MS PR SC	Em revisão	Em revisão	Em licitação de obra
Rodovias	Balanças	Balanças - lote 14	PR RS SC	Em revisão	Em revisão	Em licitação de obra
TOTAL				257,20	-	-

Eixo ENERGIA



Energia - Paraná



Energia - Paraná

Investimento em R\$ milhões

Tipo	Empreendimentos exclusivos		Empreendimentos de caráter regional	
	2011 a 2014	Pós 2014	2011 a 2014	Pós 2014
Geração de Energia Elétrica	2.480,03	467,44	-	-
Transmissão de Energia Elétrica	207,27	-	2.173,77	2.437,56
Petróleo e Gás Natural	5.137,84	655,77	70,00	-
Combustíveis Renováveis	-	-	-	-
Geologia e Mineração - CPRM	-	-	523,77	-
TOTAL	7.825,14	1.123,21	2.767,54	2.437,56

EMPREENDIMENTOS EXCLUSIVOS

Tipo	Subtipo	Empreendimento	Investimento 2011 a 2014 (R\$ milhões)	Investimento Após 2014 (R\$ milhões)	Estágio
Geração de Energia Elétrica	EVTE - EIA - RIMA - Aproveitamentos Hidrelétricos	Santa Branca	6,00	-	Ação preparatória
Geração de Energia Elétrica	Pequena Central Hidrelétrica	Cavernoso II	86,32	-	Em obras
Geração de Energia Elétrica	Usina Hidrelétrica	Baixo Iguaçu	1.297,52	324,48	Em licitação de obra
Geração de Energia Elétrica	Usina Hidrelétrica	Cachoeirinha	210,00	5,20	Em licitação de obra
Geração de Energia Elétrica	Usina Hidrelétrica	Mauá	266,15	-	Em obras

Energia - Paraná

EMPREENDIMENTOS EXCLUSIVOS

Tipo	Subtipo	Empreendimento	Investimento 2011 a 2014 (R\$ milhões)	Investimento Após 2014 (R\$ milhões)	Estágio
Geração de Energia Elétrica	Usina Hidrelétrica	Paranhos	122,24	68,76	Ação preparatória
Geração de Energia Elétrica	Usina Hidrelétrica	São João	284,80	-	Em licitação de obra
Geração de Energia Elétrica	Usina Hidrelétrica	Telêmaco Borba	207,00	69,00	Ação preparatória
Petróleo e Gás Natural	Desenvolvimento da Produção	Desenvolvimento da Produção: bacia de Santos - Fase II	40,04	655,77	Em obras
Petróleo e Gás Natural	Refino - Modernização e Ampliação	Repar - Conversão	4.033,80	-	Em obras
Petróleo e Gás Natural	Refino - Modernização e Ampliação	Repar - Qualidade	1.064,00	-	Em obras
Transmissão de Energia Elétrica	Linha de Transmissão	LT 230 kV Cascavel do Oeste - Umuarama	73,30	-	Em licitação de obra
Transmissão de Energia Elétrica	Linha de Transmissão	LT 230 kV Umuarama - Guaíra	44,80	-	Ação preparatória
Transmissão de Energia Elétrica	Linha de Transmissão	LT Foz do Iguaçu - Cascavel do Oeste	89,17	-	Em obras
TOTAL			7.825,14	1.123,21	-

Energia - Paraná

EMPREENDIMENTOS REGIONAIS

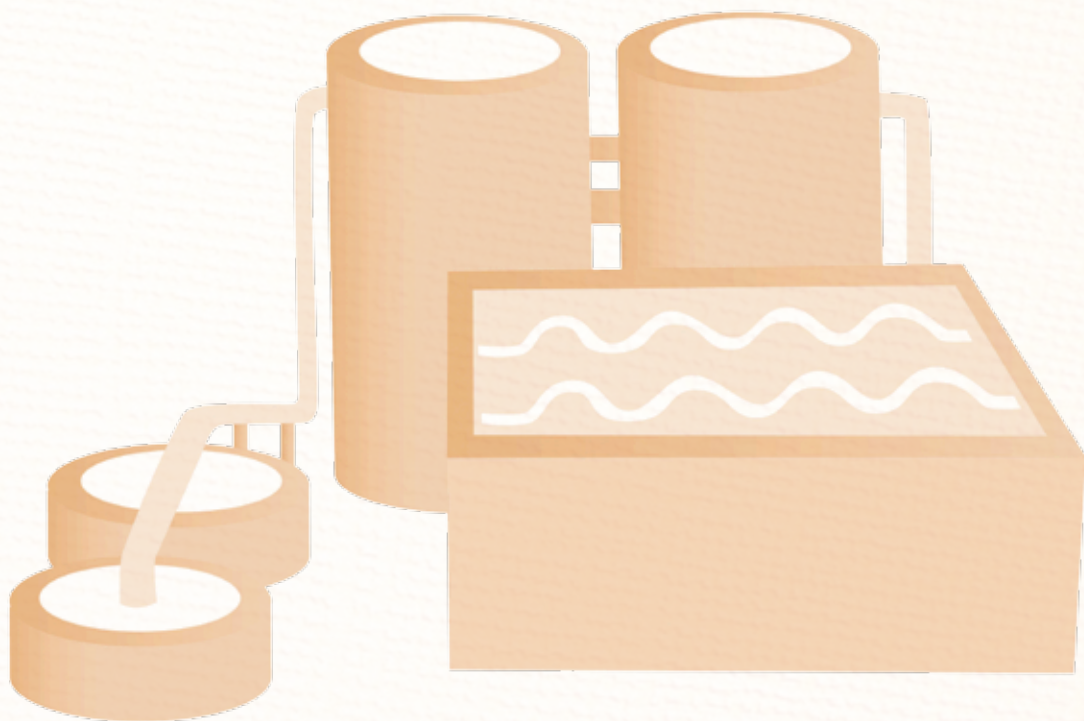
Tipo	Subtipo	Empreendimento	UF	Investimento 2011 a 2014 (R\$ milhões)	Investimento Após 2014 (R\$ milhões)	Estágio
Geologia e Mineração - CPRM	Levantamentos - Estudo	Levantamento da Geodiversidade – Ordenamento Territorial	AC AL AM AP BA CE DF ES GO MA MG MS MT PA PB PE PI PR RJ RN RO RR RS SC SE SP TO	12,00	-	Em execução
Geologia e Mineração - CPRM	Levantamentos – Estudo	Levantamentos Aerogeofísicos	ES MT PR RJ RO RS SC	188,00	-	Em execução
Geologia e Mineração - CPRM	Levantamentos - Estudo	Levantamentos Geológicos - Avaliação de Recursos Minerais	AC AL AM AP BA CE DF ES GO MA MG MS MT PA PB PE PI PR RJ RN RO RR RS SC SE SP TO	45,00	-	Em execução
Geologia e Mineração - CPRM	Levantamentos - Estudo	Levantamentos Geológicos - Geologia Marinha	AL AP BA CE ES MA PA PB PE PI PR RJ RS SC SE SP	129,77	-	Em execução
Geologia e Mineração - CPRM	Levantamentos - Estudo	Levantamentos Geológicos	AC AL AM AP BA CE DF ES GO MA MG MS MT PA PB PE PI PR RJ RN RO RR RS SC SE SP TO	71,00	-	Em execução
Geologia e Mineração - CPRM	Levantamentos - Estudo	Levantamentos Geoquímicos	AC AL AM AP BA CE DF ES GO MA MG MS MT PA PB PE PI PR RJ RN RO RR RS SC SE SP TO	9,00	-	Em execução

Energia - Paraná

EMPREENDIMENTOS REGIONAIS

Tipo	Subtipo	Empreendimento	UF	Investimento 2011 a 2014 (R\$ milhões)	Investimento Após 2014 (R\$ milhões)	Estágio
Geologia e Mineração - CPRM	Levantamentos - Estudo	Levantamentos Hidrogeológicos	AC AL AM AP BA CE DF ES GO MA MG MS MT PA PB PE PI PR RJ RN RO RR RS SC SE SP TO	69,00	-	Em execução
Petróleo e Gás Natural	Pesquisa Exploratória	Bacia Sedimentar do Paraná	GO MG MS MT PR RS SC SP	70,00	-	Em execução
Transmissão de Energia Elétrica	Linha de Transmissão	Interligação S-SE	PR SP	395,77	104,23	Ação preparatória
Transmissão de Energia Elétrica	Linha de Transmissão	LT Curitiba - Joinville Norte	PR SC	28,33	-	Em licitação de obra
Transmissão de Energia Elétrica	Linha de Transmissão	LT ICG Ivinhema - Umuarama 230 kV	MS PR	83,00	-	Ação preparatória
Transmissão de Energia Elétrica	Linha de Transmissão	Reforços na Região Sudeste - Linhas de Transmissão em 500 kV	PR SP	1.666,67	2.333,33	Ação preparatória
TOTAL				2.767,54	2.437,56	-

**Eixo
CIDADE
MELHOR**



Cidade Melhor - Paraná

Investimento em R\$ milhões

Tipo	2011 a 2014	Pós 2014
Saneamento*	660,58	448,02
Prevenção em Áreas de Risco*	139,62	120,93
Pavimentação	136,99	-
Mobilidade Urbana	-	-
TOTAL	937,18	568,95

* Valores estimados para distribuição 2011 a 2014 e pós 2014.

SANEAMENTO (MINISTÉRIO DAS CIDADES)

Investimento Total: R\$ 1,36 bilhão (inclui 2007 a 2010)

Município beneficiado	Proponente	Empreendimento	Data da Seleção	Investimento Total (R\$ milhares)*	Estágio
Agudos do Sul	Município	Saneamento integrado no Bairro Bella Vista	nov/10	3.985,64	Em contratação
Almirante Tamandaré	Sanepar	Ampliação do SES na área central e Jardim Rafaela – rede coletora, ligações, coletor tronco, estação elevatória	jan/08	6.080,00	Em obras
Almirante Tamandaré	Sanepar	Ampliação do SES nos bairros Jardim Santa Maria, Jardim Silvana e Vila Grécia – bacia do Barigui	fev/07	10.612,00	Em obras
Almirante Tamandaré	Município	Elaboração de projeto de engenharia de drenagem urbana na sede municipal	nov/10	862,17	Ação preparatória
Ampére	Sanepar	Ampliação do SES nos Bairros Uassari, São Francisco e N. Sra. das Graças – rede coletora	fev/07	1.712,40	Em obras

Cidade Melhor - Paraná

SANEAMENTO (MINISTÉRIO DAS CIDADES)

Município beneficiado	Proponente	Empreendimento	Data da Seleção	Investimento Total (R\$ milhares)*	Estágio
Apucarana	Sanepar	Ampliação do SES na sede municipal	jan/08	3.001,72	Em obras
Apucarana	Sanepar	Ampliação do SES na sede municipal – execução de rede coletora, estações elevatórias e ampliação da ETE Biguaçu	set/09	23.793,94	Em obras
Arapongas	Sanepar	Ampliação do SES na sede municipal – ETE Campinho e Bandeirantes Norte	fev/07	20.382,60	Em obras
Arapoti	Sanepar	Ampliação do SES nos bairros Centro, Centro Cívico e zonas A1, A2, A3, B4 e B5 – rede coletora, ligações, estação elevatória e ampliação ETE	fev/07	3.030,00	Em obras
Araucária	Sanepar	Ampliação do SES nos bairros Cachoeira e Passaúna – rede coletora, ligações, estação elevatória e ETE Passaúna	jan/08	10.011,63	Em obras
Araucária	Sanepar	Ampliação do SES nos municípios de Araucária, Almirante Tamandaré, Campina Grande do Sul, Campo Largo, Colombo, Pinhais e Quatro Barras	fev/07	4.550,00	Em obras
Araucária	Município	Ampliação do Sistema de Esgotamento Sanitário no Bairro Campina da Barra	nov/10	3.367,40	Ação preparatória
Araucária	Sanepar	Modernização do SES de Araucária e outros 50 municípios – implantação de unidades de gerenciamento de lodo de ETE	jan/08	2.032,75	Em obras

Cidade Melhor - Paraná

SANEAMENTO (MINISTÉRIO DAS CIDADES)

Município beneficiado	Proponente	Empreendimento	Data da Seleção	Investimento Total (R\$ milhares)*	Estágio
Assis Chateaubriand	Sanepar	Ampliação do SES no Jardim América – rede coletora, ligações e coletor tronco	fev/07	2.267,00	Concluído
Balsa Nova	Sanepar	Ampliação do SES nos bairros Mirante do Iguazu e Bonassoli – rede coletora, ligações e coletores tronco	jan/08	1.171,65	Em obras
Bocaiúva do Sul	Sanepar	Ampliação do SES na sede municipal – execução de ETE, estação elevatória, rede coletora, ligações domiciliares, coletor tronco e linha de recalque	jan/08	4.320,00	Em obras
Campina Grande do Sul	Sanepar	Ampliação do SES Jardim Cosme – rede coletora e ligações	jan/08	776,99	Em obras
Campina Grande do Sul	Município	Elaboração do Plano Municipal de Saneamento	nov/10	103,00	Ação preparatória
Campo Largo	Sanepar	Ampliação do SES na sede municipal – rede coletora, ligações, coletor tronco, estações elevatórias e ampliação da ETE Cambuí	jan/08	17.183,21	Em obras
Campo Largo	Sanepar	Ampliação do SES nos bairros Jardim Ouro Verde, Guabiobal, Vila Itaqui, Gricoletti e Jardim Miranda – rede coletora, ligações e estações elevatórias	jan/08	17.508,03	Em obras
Campo Largo	Município	Elaboração do Plano Municipal de Saneamento	nov/10	299,57	Ação preparatória
Campo Largo	Município	Resíduos Sólidos – Galpão de triagem para catadores	ago/08	605,40	Em obras

Cidade Melhor - Paraná

SANEAMENTO (MINISTÉRIO DAS CIDADES)

Município beneficiado	Proponente	Empreendimento	Data da Seleção	Investimento Total (R\$ milhares)*	Estágio
Campo Magro	Sanepar	Ampliação do SES nos Bairros Jardim Bom Pastor, Jardim Viviane e Jardim Água Boa – rede coletora, ligações e estação elevatória	jan/08	2.744,23	Em obras
Campo Magro	Sanepar	Saneamento integrado e urbanização – Passaúna	jan/08	1.418,00	Em obras
Campo Mourão	Sanepar	Ampliação do SES na sede municipal – rede coletora, ligações e coletor tronco	set/09	2.828,37	Em obras
Campo Mourão	Sanepar	Ampliação do SES na sede municipal – rede coletora, ligações e coletor tronco	jan/08	2.188,00	Em obras
Cantagalo	Sanepar	Elaboração de estudos e projetos para Cantagalo e outros 55 municípios	jan/08	8.151,27	Em execução
Cascavel	Sanepar	Ampliação do SES – rede coletora, ligações, coletores tronco e estação elevatória	set/09	18.956,82	Em obras
Cascavel	Sanepar	Ampliação do SES na sede municipal	nov/10	14.250,00	Em contratação
Cascavel	Sanepar	Ampliação do SES na sede municipal – rede coletora, ligações e coletor tronco	fev/07	12.220,00	Em obras
Cascavel	Sanepar	Ampliação do SES nos Bairros Jd. Universitário, Nova Cidade, Nova Iorque, Cascavel Velho, Veneza e Presidentes	jan/08	17.160,08	Em obras

Cidade Melhor - Paraná

SANEAMENTO (MINISTÉRIO DAS CIDADES)

Município beneficiado	Proponente	Empreendimento	Data da Seleção	Investimento Total (R\$ milhares)*	Estágio
Castro	Sanepar	Ampliação do SES na sede municipal	jan/08	1.013,05	Em obras
Castro	Sanepar	Ampliação do SES na sede municipal – rede coletora e ligações prediais	jan/08	1.013,05	Em obras
Cerro Azul	Sanepar	Adequação do SES – ETE, estações elevatórias, rede coletora, ligações domiciliares, instalações elétricas e urbanização	jan/08	3.090,00	Em obras
Cerro Azul	Município	Resíduos Sólidos – Galpão de triagem para catadores	ago/08	206,38	Em obras
Cianorte	Sanepar	Ampliação do SES na sede municipal	jan/08	1.973,01	Em obras
Cianorte	Sanepar	Ampliação do SES nos bairros Jardim Industrial e Seis Conjuntos – rede coletora, ligações e coletor tronco	fev/07	4.707,00	Em obras
Cianorte	Sanepar	Resíduos sólidos – Adequação do aterro sanitário	jan/08	1.000,00	Em obras
Colombo	Sanepar	Ampliação do SES no Bairro Guaraituba – rede coletora	fev/07	2.205,00	Em obras
Colombo	Sanepar	Ampliação do SES no Jardim Viviane – rede coletora, ligações e coletor tronco	jan/08	1.193,19	Em obras
Colombo	Sanepar	Ampliação do SES nos bairros Santa Mônica, Monte Castelo e São Dimas – rede coletora e ligações	jan/08	7.550,00	Em obras

Cidade Melhor - Paraná

SANEAMENTO (MINISTÉRIO DAS CIDADES)

Município beneficiado	Proponente	Empreendimento	Data da Seleção	Investimento Total (R\$ milhares)*	Estágio
Colombo	Sanepar	Saneamento integrado e urbanização – Iraí, Palmital e Atuba	jan/08	2.074,00	Em obras
Contenda	Sanepar	Ampliação do SES na sede municipal – rede coletora, ligações, coletor tronco e ETE Contenda	jan/08	7.783,06	Em obras
Curitiba	Sanepar	Ampliação do SES através da ampliação da ETE Atuba Sul e otimização da ETE CIC Xisto	nov/10	20.187,50	Em contratação
Curitiba	Sanepar	Ampliação do SES em Curitiba Leste, Norte e Sul	fev/07	4.500,00	Em obras
Curitiba	Sanepar	Ampliação do SES na sede municipal	fev/07	17.716,00	Em obras
Curitiba	Sanepar	Ampliação do SES na sede municipal – rede coletora, ligações, estação elevatória, coletor tronco na bacia Ponta Grossa	jan/08	6.479,36	Em obras
Curitiba	Sanepar	Ampliação do SES na sede municipal – rede coletora, ligações, coletor tronco e elevatórias	jan/08	14.520,00	Em obras
Curitiba	Sanepar	Ampliação do SES na sede municipal – rede coletora, ligações prediais, desapropriações, trabalho socioambiental e projeto executivo	jan/08	4.450,49	Em obras
Curitiba	Sanepar	Ampliação do SES na sede municipal – rede coletora, ligações, coletor tronco e estações elevatórias	jan/08	24.821,90	Em obras

Cidade Melhor - Paraná

SANEAMENTO (MINISTÉRIO DAS CIDADES)

Município beneficiado	Proponente	Empreendimento	Data da Seleção	Investimento Total (R\$ milhares)*	Estágio
Curitiba	Sanepar	Ampliação do SES nos bairros João Paulo, Monjolo, Alto da Cruz, Tamararé, Butiату e Arruda - Coletor Maracanã	jan/08	27.726,60	Em obras
Curitiba	Sanepar	Desenvolvimento Institucional – adequações das unidades operacionais da ETE Belém	fev/07	8.300,00	Em execução
Curitiba	Sanepar	Desenvolvimento Institucional – aquisição de veículos modificados	fev/07	12.310,00	Em execução
Curitiba	Sanepar	Desenvolvimento Institucional – diversos equipamentos e sistema de supervisão, controle e aquisição de dados	fev/07	5.070,00	Em execução
Curitiba	Sanepar	Desenvolvimento Institucional – micromedidores	fev/07	13.860,00	Em execução
Curitiba	Sanepar	Desenvolvimento institucional na sede municipal – adequações das unidades operacionais da ETA Iguaçú	fev/07	9.300,00	Em execução
Curitiba	Sanepar	Desenvolvimento Institucional no Paraná – macro e micromedidores, telemetria, telediagnósticos, laboratórios e automatização do processo de leitura	fev/07	22.050,00	Em execução
Curitiba	Município	Elaboração de projeto de engenharia para revitalização da bacia hidrográfica do rio Barigui	nov/10	1.200,00	Ação preparatória

Cidade Melhor - Paraná

SANEAMENTO (MINISTÉRIO DAS CIDADES)

Município beneficiado	Proponente	Empreendimento	Data da Seleção	Investimento Total (R\$ milhares)*	Estágio
Curitiba	Município	Elaboração de projeto de engenharia para revitalização da bacia hidrográfica do ribeirão dos Padilhas	nov/10	1.842,79	Ação preparatória
Curitiba	Município	Elaboração de projeto para a revitalização da bacia hidrográfica do rio Belém	nov/10	2.391,63	Ação preparatória
Curitiba	Município	Elaboração de projeto para a revitalização da bacia hidrográfica do rio Atuba	nov/10	2.014,78	Ação preparatória
Curitiba	Estado	Implantação do SES nas bacias dos rios Iguaçu, Belém, Formosa, Padilha e Barigui	set/07	12.721,13	Em obras
Curitiba	Município	Saneamento integrado e urbanização – Bacia do rio Belém - Vila Parolin	set/07	28.469,05	Em obras
Curitiba	Município	Saneamento integrado e urbanização – Bacia do rio Iguaçu	set/07	18.195,28	Em obras
Curitiba	Município	Saneamento integrado e urbanização – bacia do rio Formosa	set/07	27.933,51	Em obras
Curitiba	Município	Saneamento integrado e urbanização – Bacia do ribeirão dos Padilhas	set/07	21.924,92	Em obras
Diversos	Sanepar	Ampliação do SES na sede municipal de Londrina e Cambé – rede coletora, ligações domiciliares, coletor tronco e ETE Esperança	fev/07	49.323,80	Em obras

Cidade Melhor - Paraná

SANEAMENTO (MINISTÉRIO DAS CIDADES)

Município beneficiado	Proponente	Empreendimento	Data da Seleção	Investimento Total (R\$ milhares)*	Estágio
Diversos	Sanepar	Implantação, expansão e melhorias nos sistemas de esgotamento sanitário em diversos municípios do Paraná	jul/11	209.837,33	Ação preparatória
Diversos	Sanepar	Programa de redução de perdas, reformas estruturais das unidades operacionais e outros empreendimentos no âmbito do desenvolvimento institucional.	jul/11	89.767,72	Ação preparatória
Fazenda Rio Grande	Sanepar	Ampliação do SES nos bairros Jardim Ipê, Jardim Kokubo, Santa Rosa, Jardim Angico, Estados e Centro	jan/08	10.483,58	Em obras
Foz do Iguaçu	Sanepar	Ampliação do SES na sede municipal – rede coletora, ligações e interceptores	jan/08	5.439,01	Em obras
Foz do Iguaçu	Sanepar	Ampliação do SES na sede municipal	nov/10	3.303,15	Em contratação
Foz do Iguaçu	Sanepar	Melhoria do SES na sede municipal	jan/08	13.105,20	Em obras
Foz do Iguaçu	Município	Resíduos sólidos – implantação de galpões de triagem de resíduos sólidos	jan/08	308,53	Concluído
Foz do Iguaçu	Município	Resíduos sólidos – recuperação ambiental do lixão Arroio Dourado	jan/08	2.242,00	Em obras
Foz do Iguaçu	Município	Resíduos sólidos – recuperação e manutenção de áreas de preservação permanente do aterro Porto Belo	jan/08	144,00	Em obras

Cidade Melhor - Paraná

SANEAMENTO (MINISTÉRIO DAS CIDADES)

Município beneficiado	Proponente	Empreendimento	Data da Seleção	Investimento Total (R\$ milhares)*	Estágio
Francisco Beltrão	Sanepar	Ampliação do SES na sede municipal	jan/08	2.341,61	Em obras
Francisco Beltrão	Sanepar	Ampliação do SES na sede municipal - rede coletora, ligações, estação elevatória e ETE	jan/08	7.312,00	Em obras
Francisco Beltrão	Sanepar	Ampliação do SES no Jardim Miguel – rede coletora e ligações	fev/07	2.716,00	Em obras
Guarapuava	Sanepar	Ampliação do SES na sede municipal – rede coletora, ligações, coletor tronco, estação elevatória e ETE Vassoral	fev/07	25.847,60	Em obras
Guarapuava	Município	Resíduos sólidos – implantação de aterro sanitário municipal	jan/08	1.201,79	Concluído
Irati	Sanepar	Ampliação do SES na sede municipal	fev/07	2.802,72	Em obras
Itaperuçu	Sanepar	Ampliação do SES na sede municipal – rede coletora, coletores tronco, ligações e estação elevatória de esgotos	jan/08	3.600,00	Em obras
Lapa	Sanepar	Ampliação do SES no Bairro Rhonda – emissário e ETE Lapa	jan/08	4.888,00	Em obras
Lapa	Sanepar	Ampliação do SES - rede coletora	fev/07	2.050,00	Em obras
Lapa	Sanepar	Elaboração de estudos e projetos para Lapa e outros 25 municípios	jan/08	1.852,14	Em execução
Laranjeiras do Sul	Sanepar	Ampliação do SES – rede coletora, ligações, estação elevatória de esgotos	fev/07	1.800,07	Em obras

Cidade Melhor - Paraná

SANEAMENTO (MINISTÉRIO DAS CIDADES)

Município beneficiado	Proponente	Empreendimento	Data da Seleção	Investimento Total (R\$ milhares)*	Estágio
Londrina	Sanepar	Ampliação do SES – rede coletora, ligações, interceptores, ampliação da Estação Elevatória de Esgotos Paris	jan/08	5.000,00	Em obras
Londrina	Sanepar	Ampliação do SES na sede municipal – rede coletora, ligações, estações elevatórias, ampliação das ETE Norte e Sul	jan/08	9.261,79	Em obras
Londrina	Sanepar	Implantação SES no Bairro São Jorge	nov/10	4.925,51	Em contratação
Mandaguari	Sanepar	Ampliação do SES na sede municipal – rede coletora, ligações	fev/07	5.050,00	Em obras
Mandirituba	Sanepar	Ampliação do SES na sede municipal – rede coletora, ligações, interceptores, estação elevatória e ETE	jan/08	7.920,00	Em obras
Marilândia do Sul	Sanepar	Implantação do SES – rede coletora, ligações, estação elevatória de esgotos, ETE	fev/07	3.881,05	Em obras
Maringá	Sanepar	Ampliação do SES – ETE-1 Norte e ETE-3 Norte - Alvorada	nov/10	8.740,00	Em contratação
Maringá	Sanepar	Ampliação do SES na sede municipal – rede coletora, ligações e interceptores Morangueira e Água de Jambo	jan/08	12.214,08	Em obras
Maringá	Sanepar	Ampliação do SES na sede municipal – reabilitação de rede coletora, interceptores e ligações	jan/08	2.498,34	Em obras

Cidade Melhor - Paraná

SANEAMENTO (MINISTÉRIO DAS CIDADES)

Município beneficiado	Proponente	Empreendimento	Data da Seleção	Investimento Total (R\$ milhares)*	Estágio
Maringá	Sanepar	Ampliação do SES na sede municipal – rede coletora e ligações	fev/07	4.000,00	Em obras
Maringá	Sanepar	Ampliação do SES nos bairros Jardim Verônica e Vila Cafelândia – ETE 01 e 03 Norte	fev/07	18.900,00	Em obras
Nova Londrina	Sanepar	Ampliação do SES na sede municipal	fev/07	1.500,00	Em obras
Paranaguá	Águas de Paranaguá	Saneamento integrado – Ampliação do SAA e do SES	out/09	34.498,64	Em obras
Paranavaí	Sanepar	Ampliação do SES da sede municipal	dez/10	13.229,38	Em contratação
Paranavaí	Sanepar	Ampliação do SES na sede municipal	jan/08	1.329,76	Em obras
Pinhais	Estado	Elaboração de projeto de engenharia de drenagem urbana – implantação do Parque Ambiental do Rio Palmital	nov/10	106,70	Ação preparatória
Pinhais	Município	Elaboração de projetos para intervenções nos rios Atuba, Palmital e Iraí, construção de galerias de águas pluviais, parques lineares	nov/10	653,00	Ação preparatória
Pinhais	Sanepar	Saneamento integrado e urbanização – Iraí	jan/08	10.829,38	Em obras
Piraí do Sul	Sanepar	Ampliação do SES na sede municipal	fev/07	1.450,00	Em obras

Cidade Melhor - Paraná

SANEAMENTO (MINISTÉRIO DAS CIDADES)

Município beneficiado	Proponente	Empreendimento	Data da Seleção	Investimento Total (R\$ milhares)*	Estágio
Piraquara	Sanepar	Ampliação do SES nos bairros Vila Militar, Franca, Marumbi e Olaria – rede coletora, ligações e coletor tronco	jan/08	2.300,29	Em obras
Piraquara	Estado	Elaboração de estudo de concepção, projetos básico e executivo para implantação do Parque Ambiental Piraquara	nov/10	350,00	Ação preparatória
Piraquara	Sanepar	Saneamento integrado e urbanização – Guarituba	jan/08	6.113,62	Em obras
Ponta Grossa	Sanepar	Ampliação do SES na sede municipal – rede coletora, ligações, interceptores e ampliação das ETE Cristo Rei e Santa Bárbara	fev/07	14.894,00	Em obras
Ponta Grossa	Sanepar	Ampliação do SES na sede municipal – rede coletora e ligações	fev/07	14.019,00	Em obras
Ponta Grossa	Sanepar	Ampliação do SES na sede municipal – rede coletora, ligações, interceptores, estações elevatórias e ampliação das ETE Verde e Ronda	jan/08	11.390,50	Em obras
Quatro Barras	Sanepar	Ampliação do SES no Jardim Acácias – rede coletora e ligações	jan/08	799,53	Concluído
Quatro Barras	Sanepar	Ampliação do SES nos bairros Jardim Pinheiro/Borda do Campo e Menino Deus – rede coletora, ligações, estação elevatória, emissário	jan/08	9.131,07	Em obras

Cidade Melhor - Paraná

SANEAMENTO (MINISTÉRIO DAS CIDADES)

Município beneficiado	Proponente	Empreendimento	Data da Seleção	Investimento Total (R\$ milhares)*	Estágio
Quitandinha	Sanepar	Ampliação do SES na área central – rede coletora, ligações, interceptor, estação elevatória e ETE Quitandinha	jan/08	3.294,45	Em obras
Rio Branco do Sul	Sanepar	Implantação do SES na sede municipal	nov/10	29.188,75	Em contratação
Rio Negro	Sanepar	Ampliação do SES no Bairro Alto – ETE Nossa Senhora Aparecida	fev/07	1.044,00	Em obras
São José dos Pinhais	Sanepar	Ampliação do SES na sede municipal – rede coletora	fev/07	3.000,00	Em obras
São José dos Pinhais	Sanepar	Ampliação do SES nos bairros Vila Centenário, Jardim Independência, Jardim Alfredo Lincoln – rede coletora, ligações, estações elevatórias	jan/08	12.038,09	Em obras
São José dos Pinhais	Estado	Elaboração de estudos de concepção, projetos básico e executivo para implantação do Parque Ambiental do Itaqui	nov/10	400,00	Ação preparatória
São José dos Pinhais	Estado	Elaboração de estudos e projeto de engenharia para implantação do Parque Metropolitano do Iguaçu	nov/10	950,00	Ação preparatória
São José dos Pinhais	Estado	Elaboração de estudos e projetos de drenagem urbana na Área de Interesse Especial Regional do Iguaçu	nov/10	800,00	Ação preparatória
São José dos Pinhais	Município	Elaboração do Plano Municipal de Saneamento	nov/10	1.452,25	Ação preparatória

Cidade Melhor - Paraná

SANEAMENTO (MINISTÉRIO DAS CIDADES)

Município beneficiado	Proponente	Empreendimento	Data da Seleção	Investimento Total (R\$ milhares)*	Estágio
São José dos Pinhais	Município	Saneamento integrado e urbanização – Vizinhança Solidária	fev/07	28.605,92	Em obras
Sarandi	Município	Ampliação do SES na zona norte da sede municipal – ETE, rede coletora e ligações prediais	ago/07	6.546,86	Em obras
Siqueira Campos	Sanepar	Ampliação do SES nos bairros Ferroviário, Santuário, Nações, Santa Izabel, Centro e Avenida Marginal	fev/07	4.602,00	Em obras
Telêmaco Borba	Sanepar	Ampliação do SES na sede municipal	jan/08	2.981,62	Em obras
Tijucas do Sul	Município	Elaboração de projeto de engenharia para implantação do SES na Zona Central	nov/10	100,00	Em contratação
Toledo	Sanepar	Ampliação do SES na sede municipal – ETE Sul	jan/08	8.522,35	Em obras
Toledo	Sanepar	Ampliação do SES na sede municipal – Parte da ETE Sul e interceptores na bacia do rio Toledo	jan/08	5.300,00	Em obras
Toledo	Sanepar	Ampliação do SES nos bairros Jardim Bressam, Europa, América, Concórdia, Vila Becker e Vila Panorama	set/09	15.136,78	Em obras
Umuarama	Sanepar	Ampliação do SES – rede coletora, ligações domiciliares, desapropriação e projeto social	jan/08	1.783,34	Em obras

Cidade Melhor - Paraná

SANEAMENTO (MINISTÉRIO DAS CIDADES)

Município beneficiado	Proponente	Empreendimento	Data da Seleção	Investimento Total (R\$ milhares)*	Estágio
Umuarama	Sanepar	Ampliação do SES na sede municipal – execução de estação elevatória de esgotos, coletores tronco, rede coletora e ligações prediais	set/09	4.650,00	Em licitação de obra
Umuarama	Sanepar	Ampliação do SES nos bairros Parque Industrial I, Jardim Viveiros, Jardim Arco-Íris e Jardim Glória	dez/10	1.199,61	Em contratação
União da Vitória	Sanepar	Ampliação do SES na sede municipal	dez/10	21.245,58	Em contratação
TOTAL				1.357.560,05	-

* Inclui investimento 2007 a 2010.

SANEAMENTO (FUNASA)

Investimento Total: R\$ 101,64 milhões (inclui 2007 a 2010)

Município beneficiado	Proponente	Tipo	Data da Seleção	Investimento Total (R\$ milhares)*	Estágio
Abatiá	Município	Esgotamento sanitário	set/09	1.030,93	Em obras
Adrianópolis	Estado	Melhorias sanitárias domiciliares	nov/07	224,32	Em obras
Adrianópolis	Estado	Melhorias sanitárias domiciliares	nov/07	897,26	Em obras

Cidade Melhor - Paraná

SANEAMENTO (FUNASA)

Município beneficiado	Proponente	Tipo	Data da Seleção	Investimento Total (R\$ milhares)*	Estágio
Almirante Tamandaré	Associação Solução Ambiental de Catadores	Resíduos sólidos	nov/10	199,22	Ação preparatória
Altamira do Paraná	Município	Esgotamento sanitário	nov/07	1.705,00	Ação preparatória
Altamira do Paraná	Município	Melhorias sanitárias domiciliares	nov/07	216,00	Em obras
Alto Piquiri	Município	Melhorias sanitárias domiciliares	dez/09	202,96	Ação preparatória
Altônia	Estado	Esgotamento sanitário	nov/07	4.375,00	Ação preparatória
Altônia	Município	Melhorias sanitárias domiciliares	nov/07	262,64	Ação preparatória
Assaí	Município	Esgotamento sanitário	nov/07	3.093,00	Em obras
Assaí	Município	Melhorias sanitárias domiciliares	nov/07	256,44	Em obras
Assis Chateaubriand	Oscip/Provopar - PR Ação Social	Resíduos sólidos	out/09	164,51	Ação preparatória
Barracão	Município	Melhorias sanitárias domiciliares	nov/07	25,90	Em obras
Califórnia	Município	Esgotamento sanitário	nov/07	3.100,00	Em obras
Califórnia	Município	Melhorias sanitárias domiciliares	nov/07	207,76	Em obras
Campo Largo	Estado	Melhorias sanitárias domiciliares	nov/07	224,32	Em obras

Cidade Melhor - Paraná

SANEAMENTO (FUNASA)

Município beneficiado	Proponente	Tipo	Data da Seleção	Investimento Total (R\$ milhares)*	Estágio
Cândido de Abreu	Funasa	Melhorias sanitárias domiciliares	jun/09	64,18	Em obras
Cantagalo	Estado	Esgotamento sanitário	nov/07	3.250,00	Ação preparatória
Cantagalo	Município	Melhorias sanitárias domiciliares	nov/07	676,91	Ação preparatória
Capanema	Estado	Esgotamento sanitário	nov/07	4.125,00	Ação preparatória
Capanema	Município	Melhorias sanitárias domiciliares	nov/07	465,45	Em obras
Cascavel	Cooperativa dos Trabalhadores Catadores de Material Reciclável - Cootacar	Resíduos sólidos	dez/10	188,24	Ação preparatória
Castro	Estado	Melhorias sanitárias domiciliares	nov/07	448,63	Em obras
Cerro Azul	Associação dos Catadores de Resíduos Sólidos Urbanos do Município de Cerro Azul	Resíduos sólidos	nov/10	60,20	Ação preparatória
Colombo	Associação dos Trabalhadores na Separação de Resíduos Recicláveis de Colombo	Resíduos sólidos	dez/10	199,21	Ação preparatória
Coronel Vivida	Funasa	Melhorias sanitárias domiciliares	jun/09	9,77	Concluído

Cidade Melhor - Paraná

SANEAMENTO (FUNASA)

Município beneficiado	Proponente	Tipo	Data da Seleção	Investimento Total (R\$ milhares)*	Estágio
Curitiba	Associação de Catadores de Materiais Recicláveis Vida Nova	Resíduos sólidos	dez/10	196,64	Ação preparatória
Curitiba	Associação de Catadores de Materiais Recicláveis Novo Amanhecer	Resíduos sólidos	nov/10	135,00	Ação preparatória
Curitiba	Associação dos Catadores de Materiais Recicláveis - Natureza Livre	Resíduos sólidos	nov/10	199,13	Ação preparatória
Curitiba	Associação dos Catadores de Materiais Recicláveis Parceiros do Meio Ambiente - Acampa	Resíduos sólidos	nov/10	198,04	Ação preparatória
Curitiba	Cooperativa de Catadores e Catadoras de Materiais Recicláveis de Curitiba e Região Metropolitana - Catamare	Resíduos sólidos	nov/10	197,54	Ação preparatória

Cidade Melhor - Paraná

SANEAMENTO (FUNASA)

Município beneficiado	Proponente	Tipo	Data da Seleção	Investimento Total (R\$ milhares)*	Estágio
Curitiba	Estado	Melhorias sanitárias domiciliares	nov/07	448,63	Em obras
Diamante D'oeste	Funasa	Melhorias sanitárias domiciliares	ago/08	51,48	Concluído
Diversos	Estado	Melhorias sanitárias domiciliares	nov/07	224,32	Em obras
Dois Vizinhos	Município	Esgotamento sanitário	nov/07	4.103,64	Ação preparatória
Dois Vizinhos	Município	Melhorias sanitárias domiciliares	nov/07	446,40	Em obras
Figueira	Estado	Esgotamento sanitário	nov/07	5.000,00	Ação preparatória
Figueira	Município	Melhorias sanitárias domiciliares	nov/07	619,36	Em obras
Flórida	Município	Esgotamento sanitário	dez/09	1.340,86	Em obras
Foz do Iguaçu	Cooperativa dos Agentes Ambientais de Foz do Iguaçu - Coaafi	Resíduos sólidos	nov/10	165,00	Ação preparatória
Francisco Alves	Município	Esgotamento sanitário	nov/07	2.630,00	Ação preparatória
Francisco Alves	Município	Melhorias sanitárias domiciliares	nov/07	364,56	Ação preparatória

Cidade Melhor - Paraná

SANEAMENTO (FUNASA)

Município beneficiado	Proponente	Tipo	Data da Seleção	Investimento Total (R\$ milhares)*	Estágio
Francisco Beltrão	Associação dos Catadores de Papel de Francisco Beltrão - Ascabel	Resíduos sólidos	dez/10	200,60	Ação preparatória
Guaraqueçaba	Funasa	Melhorias sanitárias domiciliares	jun/09	3,91	Concluído
Guaraqueçaba	Estado	Melhorias sanitárias domiciliares	nov/07	448,63	Em obras
Iporã	Município	Esgotamento sanitário	nov/07	3.715,00	Ação preparatória
Iporã	Município	Melhorias sanitárias domiciliares	nov/07	518,12	Ação preparatória
Jacarezinho	Município	Esgotamento sanitário	nov/07	3.000,00	Em obras
Jacarezinho	Município	Melhorias sanitárias domiciliares	nov/07	1.000,80	Ação preparatória
Jaguariaíva	Município	Esgotamento sanitário	dez/09	6.758,35	Ação preparatória
Japurá	Município	Esgotamento sanitário	dez/09	2.591,00	Ação preparatória
Jussara	Município	Esgotamento sanitário	dez/09	260,42	Em obras
Lapa	Estado	Melhorias sanitárias domiciliares	nov/07	448,63	Em obras
Laranjeiras do Sul	Estado	Esgotamento sanitário	nov/07	5.750,00	Ação preparatória

Cidade Melhor - Paraná

SANEAMENTO (FUNASA)

Município beneficiado	Proponente	Tipo	Data da Seleção	Investimento Total (R\$ milhares)*	Estágio
Laranjeiras do Sul	Município	Melhorias sanitárias domiciliares	nov/07	1.004,40	Em obras
Londrina	Cooperativa de Catadores de Materiais Recicláveis e de Resíduos Sólidos da Região Metropolitana de Londrina - Coopersil	Resíduos sólidos	dez/10	201,00	Ação preparatória
Londrina	Funasa	Melhorias sanitárias domiciliares	set/08	29,83	Concluído
Londrina	Funasa	Melhorias sanitárias domiciliares	set/08	165,95	Concluído
Mamborê	Município	Melhorias sanitárias domiciliares	dez/09	282,00	Ação preparatória
Mangueirinha	Funasa	Melhorias sanitárias domiciliares	jun/09	56,67	Concluído
Manoel Ribas	Funasa	Melhorias sanitárias domiciliares	out/08	24,96	Concluído
Manoel Ribas	Funasa	Melhorias sanitárias domiciliares	jun/09	54,62	Em obras
Maringá	Associação de Agentes Ecológicos e Recicladores - Coopericla	Resíduos sólidos	nov/10	193,84	Ação preparatória
Medianeira	Município	Esgotamento sanitário	nov/07	6.555,56	Em obras
Medianeira	Município	Melhorias sanitárias domiciliares	nov/07	663,80	Ação preparatória

Cidade Melhor - Paraná

SANEAMENTO (FUNASA)

Município beneficiado	Proponente	Tipo	Data da Seleção	Investimento Total (R\$ milhares)*	Estágio
Missal	Associação dos Catadores de Materias Recicláveis de Missal	Resíduos sólidos	dez/10	199,94	Ação preparatória
Nova América da Colina	Município	Esgotamento sanitário	nov/07	2.062,50	Em obras
Nova América da Colina	Município	Melhorias sanitárias domiciliares	nov/07	206,52	Em obras
Nova Esperança	Cooperativa de Catadores de Materiais Recicláveis - COCAMARE	Resíduos sólidos	nov/10	200,60	Ação preparatória
Nova Laranjeiras	Funasa	Melhorias sanitárias domiciliares	jun/09	6,16	Concluído
Nova Laranjeiras	Funasa	Melhorias sanitárias domiciliares	jun/09	5,94	Concluído
Nova Laranjeiras	Funasa	Melhorias sanitárias domiciliares	jun/09	4,10	Concluído
Nova Laranjeiras	Funasa	Melhorias sanitárias domiciliares	jun/09	7,91	Concluído
Ortigueira	Funasa	Melhorias sanitárias domiciliares	jun/09	52,79	Concluído
Palmas	Funasa	Melhorias sanitárias domiciliares	jun/09	17,61	Concluído
Palmeira	Município	Esgotamento sanitário	nov/07	3.333,33	Em obras
Palmeira	Município	Melhorias sanitárias domiciliares	nov/07	575,92	Em obras
Palotina	Estado	Esgotamento sanitário	nov/07	5.125,00	Ação preparatória

Cidade Melhor - Paraná

SANEAMENTO (FUNASA)

Município beneficiado	Proponente	Tipo	Data da Seleção	Investimento Total (R\$ milhares)*	Estágio
Palotina	Município	Melhorias sanitárias domiciliares	nov/07	337,12	Em obras
Piraí do Sul	Estado	Esgotamento sanitário	nov/07	4.687,50	Ação preparatória
Piraí do Sul	Município	Melhorias sanitárias domiciliares	nov/07	928,80	Ação preparatória
Piraquara	Funasa	Melhorias sanitárias domiciliares	jun/09	28,96	Concluído
Ponta Grossa	Estado	Melhorias sanitárias domiciliares	nov/07	224,32	Em obras
Prado Ferreira	Município	Esgotamento sanitário	dez/09	1.030,93	Em obras
Quinta do Sol	Município	Resíduos sólidos	out/09	306,00	Ação preparatória
Reserva do Iguaçu	Município	Melhorias sanitárias domiciliares	ago/09	603,47	Em obras
Rio Bonito do Iguaçu	Município	Esgotamento sanitário	nov/07	76,48	Em obras
Rio Negro	Município	Resíduos sólidos	out/09	503,40	Ação preparatória
Santa Cecília do Pavão	Município	Esgotamento sanitário	set/09	2.062,05	Em obras
Santa Isabel do Ivaí	Município	Esgotamento sanitário	nov/07	2.449,54	Em obras
Santa Isabel do Ivaí	Município	Melhorias sanitárias domiciliares	nov/07	167,88	Ação preparatória
Santana do Itararé	Município	Esgotamento sanitário	nov/07	101,98	Em obras
Turvo	Funasa	Melhorias sanitárias domiciliares	out/08	8,24	Em obras

Cidade Melhor - Paraná

PREVENÇÃO EM ÁREAS DE RISCO (DRENAGEM)

Município beneficiado	Proponente	Tipo	Data da Seleção	Investimento Total (R\$ milhares)*	Estágio
Umuarama	Associação Umuamarense de Catadores de Materiais Recicláveis	Resíduos sólidos	nov/10	201,05	Ação preparatória
Vera Cruz do Oeste	ACMR - Associação dos Catadores de Material Reciclável de Vera Cruz do Oeste	Resíduos sólidos	nov/10	200,60	Ação preparatória
TOTAL				101.638,15	-

* Inclui investimento 2007 a 2010.

PREVENÇÃO EM ÁREAS DE RISCO (DRENAGEM)

Investimento Total: R\$ 272,12 milhões (inclui 2007 a 2010)

Município beneficiado	Proponente	Empreendimento	Data da Seleção	Investimento Total (R\$ milhares)*	Estágio
Campo Largo	Município	Drenagem urbana sustentável na sede municipal	nov/10	8.458,58	Ação preparatória
Curitiba	Município	Drenagem urbana sustentável na sede municipal	nov/10	144.411,35	Ação preparatória
Fazenda Rio Grande	Município	Drenagem - contenção de enchentes nos rios Mascate e Ana Luiza	fev/07	5.290,87	Concluído

Cidade Melhor - Paraná

Município beneficiado	Proponente	Empreendimento	Data da Seleção	Investimento Total (R\$ milhares)*	Estágio
Maringá	Município	Drenagem - execução do emissário do Parque do Ingá	jun/09	2.431,77	Em obras
Maringá	Município	Drenagem - implantação de emissário de galeria - Rua Yukio Saito na Vila Morangueira	jun/09	589,75	Em obras
Paranaguá	Município	Drenagem urbana sustentável no Canal da Labra	nov/10	4.262,61	Ação preparatória
Paranaguá	Município	Drenagem urbana sustentável no Canal do Bertioiga	nov/10	3.781,49	Em contratação
Pato Branco	Município	Drenagem urbana sustentável no Córrego Fundo, reservatório de amortecimento de cheias e canalização	dez/10	7.457,63	Ação preparatória
São José dos Pinhais	Município	Drenagem - parque linear do Rio Ressaca	jun/09	38.547,15	Em obras
São José dos Pinhais	Município	Drenagem urbana sustentável no Rio Itaquí - bairros Guatupê e Borda do Campo**	nov/10	46.200,00	Ação preparatória
Sarandi	Município	Drenagem - bairros Jardim Alvarim II, Jardim Social, Jardim Nova Independência 2ª Parte, Jardim Vale Azul I, II e III	jun/09	10.689,28	Em obras
TOTAL				272.120,49	-

*Inclui investimento 2007 a 2010.

**Não inclui o valor da provisão habitacional conjugada, que foi considerada no quadro de investimentos de Urbanização de Assentamentos Precários.

PAVIMENTAÇÃO

Investimento Total: R\$ 136,99 milhões

Município beneficiado	Proponente	Empreendimento	Data da Seleção	Investimento Total (R\$ milhares)	Estágio
Ampére	Município	Pavimentação em loteamentos do Bairro São Francisco	dez/10	2.830,00	Em contratação
Andirá	Município	Pavimentação e drenagem do Jardim Monte Santo e Conj. Habitacional Catuaí	dez/10	2.085,95	Em contratação
Antonina	Município	Pavimentação e drenagem dos bairros Praia dos Polacos, Caixa D'água, Pirog. e Res. Leão	dez/10	2.907,00	Em contratação
Assaí	Município	Pavimentação do Conj. Habitacional Dr. Adamazildo Bomtempo	dez/10	1.180,86	Em contratação
Assis Chateaubriand	Município	Pavimentação e drenagem do Jardim Progresso	dez/10	7.000,00	Em contratação
Campina Grande do Sul	Município	Pavimentação e calçadas de vias urbanas nos bairros Jardim Santa Rosa e Conjunto Residencial Daniel Luisinho Nichelle	nov/10	2.122,02	Em contratação
Campo Magro	Município	Implantação de pavimentação, passeio, drenagem, rede de esgoto e sinalização nos bairros Boa Vista I,II,III e IV, Jardim Cecília e Nova Villa II	nov/10	4.110,00	Em contratação
Castro	Município	Pavimentação dos bairros Jardim Cantagalo II e Pandorf	dez/10	1.070,00	Em contratação
Castro	Município	Pavimentação dos bairros: Jardim Baylly, Morada do Sol V e Thermas de Riviera	dez/10	2.950,00	Em contratação

Cidade Melhor - Paraná

PAVIMENTAÇÃO

Município beneficiado	Proponente	Empreendimento	Data da Seleção	Investimento Total (R\$ milhares)	Estágio
Faxinal	Município	Pavimentação de vias do Bairro dos Jardins	dez/10	1.930,00	Em contratação
Guaraniaçu	Município	Pavimentação e drenagem nos Dist. de Guaporé e Mato Queimado e nos bairros de B. Gonçalves, Gervásio P. Pereira, J. Real/ Pegoraro e Vicente L. Pereira	dez/10	2.390,00	Em contratação
Imbituva	Município	Pavimentação e drenagem no Bairro Ataídes Beraldo	dez/10	990,00	Em contratação
Ipiranga	Município	Pavimentação e drenagem do Bairro Novo Horizonte	dez/10	959,69	Em contratação
Ivaí	Município	Pavimentação de vias do Bairro Jardim Primavera	dez/10	1.110,00	Em contratação
Jaguariaíva	Município	Pavimentação, drenagem e passeios em vias dos bairros Matarazo I e II	dez/10	2.280,00	Em contratação
Joaquim Távora	Município	Pavimentação e drenagem de vias do Bairro Asa Branca e Loteamento Cohapar	dez/10	1.130,00	Em contratação
Lapa	Município	Execução de galerias pluviais e pavimentação em CBUQ, construção de passeios, guias com sarjetas, sinalização viária horizontal e vertical	nov/10	1.230,00	Em contratação
Lapa	Município	Execução de galerias pluviais, pavimentação em CBUQ, construção de passeios, guias com sarjeta, sinalização viária horizontal e vertical	nov/10	1.480,00	Em contratação

Cidade Melhor - Paraná

PAVIMENTAÇÃO

Município beneficiado	Proponente	Empreendimento	Data da Seleção	Investimento Total (R\$ milhares)	Estágio
Maringá	Município	Pavimentação e drenagem de águas pluviais do residencial Tarumã	nov/10	4.180,00	Em contratação
Maringá	Município	Pavimentação e galeria de águas pluviais na área residencial Campo Dourado no Distrito Iguatemi no município de Maringá	nov/10	930,00	Em contratação
Medianeira	Município	Pavimentação de vias dos bairros Itaipu e Independência	dez/10	3.350,00	Em contratação
Nova Esperança	Município	Pavimentação do Bairro Jardim Primavera	dez/10	2.666,62	Em contratação
Nova Londrina	Município	Pavimentação dos bairros Conjunto Nova Londrina, Jardim Santana e Jardim Santa Mônica	dez/10	4.197,59	Em contratação
Palmeira	Município	Pavimentação dos bairros Papiros, Palmeirinha, Loteamento Municipal, Daniel Mansani e Bela Vista	dez/10	7.274,15	Em contratação
Palotina	Município	Pavimentação dos bairros Por do Sol, Imigrantes, Jardim Itália, Morada do Sol, Oswaldo Cruz e Interlagos	dez/10	4.740,00	Em contratação
Paraíso do Norte	Município	Pavimentação do Conjunto Habitacional Ouro Verde	dez/10	1.306,00	Em contratação
Paranavaí	Município	Pavimentação dos bairros: Jardim São Jorge, Colônia, Harmonia e Campo Belo	dez/10	20.284,92	Em contratação

Cidade Melhor - Paraná

PAVIMENTAÇÃO

Município beneficiado	Proponente	Empreendimento	Data da Seleção	Investimento Total (R\$ milhares)	Estágio
Paranavaí	Município	Pavimentação dos bairros: Vila Operária, Vila Alta, Dona Josefa, Hélio Lopes, André Luiz, Jardim Simone e Laranjeiras	dez/10	14.146,00	Em contratação
Ponta Grossa	Município	Pavimentação de ruas do Loteamento Jardim Jacarandá no bairro Boa Vista	nov/10	1.039,33	Em contratação
Ponta Grossa	Município	Pavimentação de ruas e rotatória do bairro Colônia Dona Luíza	nov/10	2.248,95	Em contratação
Ponta Grossa	Município	Pavimentação de ruas nos loteamentos Centenário, Cinto Verde, Cachoeiras e Jardim Quero-Quero, Bairro Cará-Cará	nov/10	5.720,00	Em contratação
Ribeirão do Pinhal	Município	Pavimentação e drenagem do Conjunto Moradia Pinherais, Conjunto Habitacional Irmã Romanelli	dez/10	1.950,00	Em contratação
Rio Branco do Sul	Município	Pavimentação de vias dos bairros: Nossa Senhora de Fátima, Vila Abraão, Jardim Paraíso, Pedro Woch, Santa Terezinha e La Santta	nov/10	2.160,00	Em contratação
Santo Antônio da Platina	Município	Pavimentação das vias dos bairros: Vila Ribeiro, Conj. Habitacional Alvaro de Abreu e Jardim Bela Manhã	dez/10	6.080,00	Em contratação
Sarandi	Município	Pavimentação dos bairros Jardim Verão e Jardim São Jorge	dez/10	4.577,00	Em contratação
Siqueira Campos	Município	Pavimentação e drenagem dos bairros Zona Sul, Santa Izabel, Nações, Barbosas e Planalto	dez/10	2.120,07	Em contratação

Cidade Melhor - Paraná

PAVIMENTAÇÃO

Município beneficiado	Proponente	Empreendimento	Data da Seleção	Investimento Total (R\$ milhares)	Estágio
Telêmaco Borba	Município	Pavimentação dos conjuntos habitacionais Jd. Europa, Rio Alegre e Recanto Feliz	dez/10	1.160,81	Em contratação
Tijucas do Sul	Município	Pavimentação das ruas do centro da cidade de Tijucas do Sul e arredores	nov/10	5.580,00	Em contratação
Toledo	Município	Execução de infraestrutura no bairro Jardim Coopagro: obras de drenagem, pavimentação de vias, sinalização viária e rampas de acesso	nov/10	1.520,00	Em contratação
TOTAL				136.986,95	-

**Eixo
COMUNIDADE
CIDADÃ**



Comunidade Cidadã - Paraná

Investimento em R\$ milhões

Tipo	2011 a 2014
UBS - Unidade Básica de Saúde	24,33
UPA - Unidade de Pronto Atendimento	22,20
Creches e Pré-escolas	88,27
Quadras Esportivas nas Escolas	5,84
Praças dos Esportes e da Cultura	53,90
TOTAL	194,53

UBS - UNIDADE BÁSICA DE SAÚDE

Investimento Total: R\$ 24,33 milhões

Município beneficiado	Proponente	Empreendimento*	Data da Seleção	Investimento Total (R\$ milhares)**	Estágio
Apucarana	Fundo Municipal de Saúde de Apucarana	UBS I	dez/10	200,00	Ação preparatória
Apucarana	Fundo Municipal de Saúde de Apucarana	UBS I	dez/10	200,00	Em contratação
Boa Ventura de São Roque	Fundo Municipal de Saúde de Boa Ventura de São Roque	UBS I	dez/10	200,00	Ação preparatória
Bocaiúva do Sul	Fundo Municipal de Saúde de Bocaiúva do Sul	UBS I	dez/10	200,00	Ação preparatória

Comunidade Cidadã - Paraná

UBS - UNIDADE BÁSICA DE SAÚDE

Município beneficiado	Proponente	Empreendimento*	Data da Seleção	Investimento Total (R\$ milhares)**	Estágio
Campina Grande do Sul	Município	UBS I	dez/10	200,00	Ação preparatória
Campo Largo	Município	UBS I	dez/10	200,00	Em contratação
Campo Largo	Município	UBS I	dez/10	200,00	Ação preparatória
Campo Largo	Município	UBS I	dez/10	200,00	Ação preparatória
Campo Largo	Município	UBS II	dez/10	400,00	Ação preparatória
Campo Largo	Município	UBS II	dez/10	266,67	Ação preparatória
Campo Mourão	Município	UBS I	dez/10	200,00	Ação preparatória
Cascavel	Município	UBS I	dez/10	200,00	Ação preparatória
Cascavel	Município	UBS II	dez/10	266,67	Ação preparatória
Cascavel	Município	UBS II	dez/10	266,67	Em contratação
Cascavel	Município	UBS II	dez/10	266,67	Ação preparatória
Cascavel	Município	UBS II	dez/10	400,00	Ação preparatória
Castro	Município	UBS II	dez/10	266,67	Em contratação

Comunidade Cidadã - Paraná

UBS - UNIDADE BÁSICA DE SAÚDE

Município beneficiado	Proponente	Empreendimento*	Data da Seleção	Investimento Total (R\$ milhares)**	Estágio
Cerro Azul	Fundo Municipal de Saúde de Cerro Azul	UBS I	dez/10	200,00	Ação preparatória
Cerro Azul	Fundo Municipal de Saúde de Cerro Azul	UBS I	dez/10	200,00	Ação preparatória
Cianorte	Município	UBS I	dez/10	200,00	Ação preparatória
Colombo	Município	UBS II	dez/10	533,33	Ação preparatória
Colombo	Município	UBS II	dez/10	533,33	Ação preparatória
Colombo	Município	UBS II	dez/10	533,33	Ação preparatória
Contenda	Fundo Municipal de Saúde de Contenda	UBS I	dez/10	200,00	Ação preparatória
Curitiba	Município	UBS II	dez/10	533,33	Ação preparatória
Curitiba	Município	UBS II	dez/10	533,33	Ação preparatória
Doutor Ulysses	Fundo Municipal de Saúde de Doutor Ulysses	UBS I	dez/10	200,00	Ação preparatória

Comunidade Cidadã - Paraná

UBS - UNIDADE BÁSICA DE SAÚDE

Município beneficiado	Proponente	Empreendimento*	Data da Seleção	Investimento Total (R\$ milhares)**	Estágio
Doutor Ulysses	Fundo Municipal de Saúde de Doutor Ulysses	UBS I	dez/10	200,00	Ação preparatória
Espigão Alto do Iguaçu	Município	UBS I	dez/10	200,00	Ação preparatória
Fazenda Rio Grande	Município	UBS I	dez/10	200,00	Ação preparatória
Foz do Iguaçu	Município	UBS II	dez/10	400,00	Ação preparatória
Foz do Iguaçu	Município	UBS II	dez/10	400,00	Ação preparatória
Foz do Iguaçu	Município	UBS II	dez/10	400,00	Ação preparatória
Foz do Iguaçu	Município	UBS II	dez/10	400,00	Ação preparatória
Foz do Iguaçu	Município	UBS II	dez/10	400,00	Ação preparatória
Foz do Jordão	Município	UBS I	dez/10	200,00	Ação preparatória
Francisco Beltrão	Fundo Municipal de Saúde de Francisco Beltrão	UBS I	dez/10	200,00	Em contratação
Guaraniaçu	Município	UBS I	dez/10	200,00	Ação preparatória
Iretama	Município	UBS I	dez/10	200,00	Ação preparatória

Comunidade Cidadã - Paraná

UBS - UNIDADE BÁSICA DE SAÚDE

Município beneficiado	Proponente	Empreendimento*	Data da Seleção	Investimento Total (R\$ milhares)**	Estágio
Laranjeiras do Sul	Fundo Municipal de Saúde de Laranjeiras do Sul	UBS I	dez/10	200,00	Ação preparatória
Londrina	Município	UBS I	dez/10	200,00	Ação preparatória
Londrina	Município	UBS I	dez/10	200,00	Ação preparatória
Londrina	Município	UBS II	dez/10	266,67	Ação preparatória
Londrina	Município	UBS II	dez/10	266,67	Ação preparatória
Londrina	Município	UBS II	dez/10	266,67	Ação preparatória
Londrina	Município	UBS II	dez/10	266,67	Ação preparatória
Londrina	Município	UBS II	dez/10	266,67	Ação preparatória
Londrina	Município	UBS II	dez/10	400,00	Ação preparatória
Maringá	Município	UBS I	dez/10	200,00	Ação preparatória
Maringá	Município	UBS I	dez/10	200,00	Ação preparatória
Maringá	Município	UBS II	dez/10	266,67	Ação preparatória
Maringá	Município	UBS II	dez/10	266,67	Ação preparatória

Comunidade Cidadã - Paraná

UBS - UNIDADE BÁSICA DE SAÚDE

Município beneficiado	Proponente	Empreendimento*	Data da Seleção	Investimento Total (R\$ milhares)**	Estágio
Maringá	Município	UBS II	dez/10	266,67	Ação preparatória
Nova Tebas	Fundo Municipal de Saúde de Nova Tebas	UBS I	dez/10	200,00	Ação preparatória
Paranaguá	Fundo Municipal de Saúde de Paranaguá	UBS I	dez/10	200,00	Ação preparatória
Paranaguá	Fundo Municipal de Saúde de Paranaguá	UBS II	dez/10	400,00	Ação preparatória
Paranaguá	Fundo Municipal de Saúde de Paranaguá	UBS II	dez/10	400,00	Ação preparatória
Paranaguá	Fundo Municipal de Saúde de Paranaguá	UBS II	dez/10	400,00	Ação preparatória
Paranaguá	Fundo Municipal de Saúde de Paranaguá	UBS II	dez/10	400,00	Ação preparatória
Paranaguá	Fundo Municipal de Saúde de Paranaguá	UBS II	dez/10	400,00	Ação preparatória
Paranavaí	Fundo Municipal de Saúde de Paranavaí	UBS II	dez/10	400,00	Ação preparatória

Comunidade Cidadã - Paraná

UBS - UNIDADE BÁSICA DE SAÚDE

Município beneficiado	Proponente	Empreendimento*	Data da Seleção	Investimento Total (R\$ milhares)**	Estágio
Pato Branco	Fundo Municipal de Saúde de Pato Branco	UBS II	dez/10	400,00	Ação preparatória
Pinhais	Município	UBS II	dez/10	400,00	Ação preparatória
Piraquara	Fundo Municipal de Saúde de Piraquara	UBS II	dez/10	266,67	Em contratação
Ponta Grossa	Município	UBS II	dez/10	400,00	Ação preparatória
Ponta Grossa	Município	UBS II	dez/10	400,00	Ação preparatória
Ponta Grossa	Município	UBS II	dez/10	400,00	Ação preparatória
Ponta Grossa	Município	UBS II	dez/10	400,00	Ação preparatória
Ponta Grossa	Município	UBS II	dez/10	266,67	Ação preparatória
Quatro Barras	Fundo Municipal de Saúde de Quatro Barras	UBS I	dez/10	200,00	Ação preparatória
Quedas do Iguaçu	Município	UBS I	dez/10	200,00	Ação preparatória
Quitandinha	Fundo Municipal de Saúde de Quitandinha	UBS I	dez/10	200,00	Ação preparatória

Comunidade Cidadã - Paraná

UBS - UNIDADE BÁSICA DE SAÚDE

Município beneficiado	Proponente	Empreendimento*	Data da Seleção	Investimento Total (R\$ milhares)**	Estágio
Ribeirão do Pinhal	Município	UBS I	dez/10	200,00	Ação preparatória
Rio Branco do Sul	Município	UBS I	dez/10	200,00	Em contratação
Rio Branco do Sul	Município	UBS I	dez/10	200,00	Em contratação
Rolândia	Município	UBS II	dez/10	400,00	Em contratação
Roncador	Fundo Municipal de Saúde de Roncador	UBS I	dez/10	200,00	Ação preparatória
Santo Antônio da Platina	Fundo Municipal de Saúde de Santo Antonio da Platina	UBS I	dez/10	200,00	Em contratação
Telêmaco Borba	Fundo Municipal de Saúde de Telêmaco Borba	UBS I	dez/10	200,00	Ação preparatória
Tijucas Do Sul	Fundo Municipal de Saúde de Tijucas do Sul	UBS I	dez/10	200,00	Ação preparatória
Toledo	Fundo Municipal de Saúde de Toledo	UBS I	dez/10	200,00	Ação preparatória

Comunidade Cidadã - Paraná

UBS - UNIDADE BÁSICA DE SAÚDE

Município beneficiado	Proponente	Empreendimento*	Data da Seleção	Investimento Total (R\$ milhares)**	Estágio
Toledo	Fundo Municipal de Saúde de Toledo	UBS I	dez/10	200,00	Ação preparatória
Toledo	Fundo Municipal de Saúde de Toledo	UBS II	dez/10	266,67	Em contratação
Tomazina	Fundo Municipal de Saúde de Tomazina	UBS I	dez/10	200,00	Ação preparatória
Três Barras do Paraná	Município	UBS I	dez/10	200,00	Ação preparatória
Turvo	Município	UBS I	dez/10	200,00	Ação preparatória
Umuarama	Município	UBS I	dez/10	200,00	Ação preparatória
União da Vitória	Fundo Municipal de Saúde de União da Vitória	UBS I	dez/10	200,00	Ação preparatória
Wenceslau Braz	Fundo Municipal de Saúde de Wenceslau Braz	UBS I	dez/10	200,00	Ação preparatória
TOTAL				24.333,33	-

*UBS I: abriga uma Equipe de Saúde da Família.

*UBS II: abriga no mínimo duas Equipes de Saúde da Família.

**Os valores não incluem custeio.

Comunidade Cidadã - Paraná

UPA - UNIDADE DE PRONTO ATENDIMENTO

Investimento Total: R\$ 22,20 milhões

Município beneficiado	Proponente	Empreendimento*	Data da Seleção	Investimento Total (R\$ milhares)**	Estágio
Campo Mourão	Município	UPA II	dez/10	2.000,00	Ação preparatória
Cascavel	Município	UPA I	dez/10	1.400,00	Ação preparatória
Cascavel	Município	UPA I	dez/10	1.400,00	Ação preparatória
Curitiba	Município	UPA III	dez/10	2.600,00	Ação preparatória
Francisco Beltrão	Fundo Municipal de Saúde de Francisco Beltrão	UPA II	dez/10	2.000,00	Ação preparatória
Irati	Fundo Municipal de Saúde de Irati	UPA I	dez/10	1.400,00	Em contratação
Londrina	Município	UPA II	dez/10	2.000,00	Ação preparatória
Paranaguá	Fundo Municipal de Saúde de Paranaguá	UPA II	dez/10	2.000,00	Ação preparatória
Paranavaí	Fundo Municipal de Saúde de Paranavaí	UPA II	dez/10	2.000,00	Em contratação

Comunidade Cidadã - Paraná

UPA - UNIDADE DE PRONTO ATENDIMENTO

Município beneficiado	Proponente	Empreendimento*	Data da Seleção	Investimento Total (R\$ milhares)**	Estágio
Pato Branco	Fundo Municipal de Saúde de Pato Branco	UPA II	dez/10	2.000,00	Ação preparatória
Telêmaco Borba	Fundo Municipal de Saúde de Telêmaco Borba	UPA I	dez/10	1.400,00	Ação preparatória
Toledo	Fundo Municipal de Saúde de Toledo	UPA II	dez/10	2.000,00	Ação preparatória
TOTAL				22.200,00	-

*UPA I: 5 a 8 leitos de observação. População na área de abrangência de 50 mil a 100 mil habitantes.

*UPA II: 9 a 12 leitos de observação. População na área de abrangência de 100 mil a 200 mil habitantes.

*UPA III: 13 a 20 leitos de observação. População na área de abrangência de 200 mil a 300 mil habitantes.

**Os valores não incluem custeio.

CRECHES E PRÉ-ESCOLAS

Investimento Total: R\$ 88,27 milhões

Município beneficiado	Proponente	Empreendimento*	Data da Seleção	Investimento Total (R\$ milhares)	Estágio
Alto Paraíso	Município	Tipo C	fev/11	620,00	Ação preparatória
Altônia	Município	Tipo B	jun/11	1.327,77	Ação preparatória
Apucarana	Município	Tipo B	dez/10	1.287,56	Ação preparatória

Comunidade Cidadã - Paraná

CRECHES E PRÉ-ESCOLAS

Município beneficiado	Proponente	Empreendimento*	Data da Seleção	Investimento Total (R\$ milhares)	Estágio
Arapongas	Município	Tipo B	mar/11	1.329,63	Ação preparatória
Bocaiúva do Sul	Município	Tipo C	mar/11	619,98	Ação preparatória
Bom Jesus do Sul	Município	Tipo B	fev/11	1.220,70	Ação preparatória
Campina da Lagoa	Município	Tipo C	fev/11	604,91	Ação preparatória
Campina Grande do Sul	Município	Tipo B	dez/10	1.329,20	Ação preparatória
Campo Mourão	Município	Tipo B	dez/10	1.318,04	Ação preparatória
Carambeí	Município	Tipo C	fev/11	618,30	Ação preparatória
Cascavel	Município	Tipo B	dez/10	1.329,85	Ação preparatória
Cascavel	Município	Tipo B	dez/10	1.329,85	Ação preparatória
Cascavel	Município	Tipo B	dez/10	1.329,85	Ação preparatória
Cascavel	Município	Tipo B	dez/10	1.329,85	Ação preparatória
Cascavel	Município	Tipo B	dez/10	1.329,85	Ação preparatória
Cascavel	Município	Tipo B	dez/10	1.329,85	Ação preparatória
Cascavel	Município	Tipo B	dez/10	1.329,85	Ação preparatória

Comunidade Cidadã - Paraná

CRECHES E PRÉ-ESCOLAS

Município beneficiado	Proponente	Empreendimento*	Data da Seleção	Investimento Total (R\$ milhares)	Estágio
Castro	Município	Tipo B	dez/10	1.100,32	Ação preparatória
Centenário do Sul	Município	Tipo B	fev/11	1.329,73	Ação preparatória
Cerro Azul	Município	Tipo C	dez/10	619,76	Ação preparatória
Cerro Azul	Município	Tipo C	mar/11	611,17	Ação preparatória
Céu Azul	Município	Tipo B	fev/11	1.142,01	Ação preparatória
Colombo	Município	Tipo C	dez/10	619,97	Ação preparatória
Diamante d'Oeste	Município	Tipo B	jul/11	1.146,73	Ação preparatória
Diamante do Sul	Município	Tipo C	jun/11	602,28	Ação preparatória
Doutor Ulysses	Município	Tipo C	mar/11	582,25	Ação preparatória
Faxinal	Município	Tipo C	fev/11	585,28	Ação preparatória
Fazenda Rio Grande	Município	Tipo B	jul/11	1.319,97	Ação preparatória
Fazenda Rio Grande	Município	Tipo C	jul/11	582,76	Ação preparatória
Fazenda Rio Grande	Município	Tipo C	jul/11	582,76	Ação preparatória
Foz do Iguaçu	Município	Tipo A	dez/10	1.100,00	Em contratação

Comunidade Cidadã - Paraná

CRECHES E PRÉ-ESCOLAS

Município beneficiado	Proponente	Empreendimento*	Data da Seleção	Investimento Total (R\$ milhares)	Estágio
Foz do Iguaçu	Município	Tipo A	dez/10	1.100,00	Em contratação
Foz do Iguaçu	Município	Tipo A	dez/10	1.100,00	Em contratação
Foz do Iguaçu	Município	Tipo A	dez/10	1.100,00	Em contratação
General Carneiro	Município	Tipo C	fev/11	619,64	Ação preparatória
Ivaiporã	Município	Tipo C	jun/11	620,00	Ação preparatória
Ivaí	Município	Tipo B	fev/11	1.329,56	Ação preparatória
Jandaia do Sul	Município	Tipo C	fev/11	585,28	Ação preparatória
Jardim Alegre	Município	Tipo B	jun/11	1.329,89	Ação preparatória
Joaquim Távora	Município	Tipo C	jun/11	616,91	Ação preparatória
Loanda	Município	Tipo B	jun/11	1.325,63	Ação preparatória
Marialva	Município	Tipo B	jun/11	1.329,87	Ação preparatória
Marquinho	Município	Tipo C	fev/11	550,65	Ação preparatória
Matelândia	Município	Tipo C	fev/11	611,11	Ação preparatória
Matinhos	Município	Tipo B	fev/11	1.189,24	Ação preparatória

Comunidade Cidadã - Paraná

CRECHES E PRÉ-ESCOLAS

Município beneficiado	Proponente	Empreendimento*	Data da Seleção	Investimento Total (R\$ milhares)	Estágio
Missal	Município	Tipo C	fev/11	615,41	Ação preparatória
Moreira Sales	Município	Tipo B	jun/11	1.324,78	Ação preparatória
Ouro Verde do Oeste	Município	Tipo B	fev/11	1.215,07	Ação preparatória
Paçandu	Município	Tipo C	fev/11	619,41	Ação preparatória
Palotina	Município	Tipo B	jun/11	1.330,91	Ação preparatória
Paranaguá	Município	Tipo B	dez/10	1.281,67	Ação preparatória
Pato Branco	Município	Tipo B	dez/10	1.189,24	Ação preparatória
Piraí do Sul	Município	Tipo C	jun/11	619,77	Ação preparatória
Ponta Grossa	Município	Tipo B	dez/10	1.329,87	Ação preparatória
Ponta Grossa	Município	Tipo B	dez/10	1.329,87	Ação preparatória
Ponta Grossa	Município	Tipo B	dez/10	1.329,87	Ação preparatória
Ponta Grossa	Município	Tipo B	dez/10	1.329,87	Ação preparatória
Ponta Grossa	Município	Tipo B	dez/10	1.329,87	Ação preparatória
Ponta Grossa	Município	Tipo C	dez/10	619,99	Ação preparatória

Comunidade Cidadã - Paraná

CRECHES E PRÉ-ESCOLAS

Município beneficiado	Proponente	Empreendimento*	Data da Seleção	Investimento Total (R\$ milhares)	Estágio
Ponta Grossa	Município	Tipo C	dez/10	619,99	Ação preparatória
Pontal do Paraná	Município	Tipo B	jun/11	1.312,02	Ação preparatória
Quatro Barras	Município	Tipo C	dez/10	619,66	Ação preparatória
Rebouças	Município	Tipo C	fev/11	576,49	Ação preparatória
Ribeirão Claro	Município	Tipo B	jun/11	1.315,78	Ação preparatória
Rio Bonito do Iguaçu	Município	Tipo B	fev/11	1.242,99	Ação preparatória
Roncador	Município	Tipo B	jul/11	1.327,35	Ação preparatória
Sabáudia	Município	Tipo B	jun/11	1.304,88	Ação preparatória
Salto do Lontra	Município	Tipo C	jun/11	619,90	Ação preparatória
Santa Mônica	Município	Tipo C	jun/11	604,33	Ação preparatória
Santa Terezinha de Itaipu	Município	Tipo B	jul/11	1.201,66	Ação preparatória
Santo Antônio da Platina	Município	Tipo C	jun/11	619,99	Ação preparatória
São José dos Pinhais	Município	Tipo B	mar/11	1.329,74	Ação preparatória

Comunidade Cidadã - Paraná

CRECHES E PRÉ-ESCOLAS

Município beneficiado	Proponente	Empreendimento*	Data da Seleção	Investimento Total (R\$ milhares)	Estágio
São José dos Pinhais	Município	Tipo B	dez/10	1.329,74	Ação preparatória
São José dos Pinhais	Município	Tipo B	dez/10	1.329,74	Ação preparatória
São José dos Pinhais	Município	Tipo B	dez/10	1.329,74	Ação preparatória
São José dos Pinhais	Município	Tipo C	mar/11	620,00	Ação preparatória
São José dos Pinhais	Município	Tipo C	mar/11	620,00	Ação preparatória
São José dos Pinhais	Município	Tipo C	mar/11	620,00	Ação preparatória
São Mateus do Sul	Município	Tipo B	jun/11	1.329,80	Ação preparatória
São Mateus do Sul	Município	Tipo C	fev/11	620,00	Ação preparatória
São Miguel do Guaçu	Município	Tipo B	fev/11	1.213,46	Ação preparatória
São Pedro do Guaçu	Município	Tipo B	fev/11	1.142,99	Ação preparatória
Telêmaco Borba	Município	Tipo C	dez/10	600,71	Ação preparatória
Terra Boa	Município	Tipo B	fev/11	1.275,94	Ação preparatória
Terra Roxa	Município	Tipo B	jun/11	1.298,61	Ação preparatória

Comunidade Cidadã - Paraná

CRECHES E PRÉ-ESCOLAS

Município beneficiado	Proponente	Empreendimento*	Data da Seleção	Investimento Total (R\$ milhares)	Estágio
Tijucas do Sul	Município	Tipo B	mar/11	1.237,13	Ação preparatória
Toledo	Município	Tipo C	dez/10	620,00	Ação preparatória
TOTAL				88.265,97	-

*Tipo A – Projeto Próprio.

*Tipo B – Projeto Padrão - atendimento de até 240 crianças.

*Tipo C – Projeto Padrão - atendimento de até 120 crianças.

QUADRAS ESPORTIVAS NAS ESCOLAS

Investimento Total: R\$ 5,84 milhões

Município beneficiado	Proponente	Empreendimento	Data da Seleção	Investimento Total (R\$ milhares)	Estágio
Colombo	Município	Construção de quadra	dez/10	489,38	Ação preparatória
Honório Serpa	Município	Construção de quadra	fev/11	489,99	Ação preparatória
Mangueirinha	Município	Construção de quadra	jun/11	483,39	Ação preparatória
Marialva	Município	Construção de quadra	fev/11	489,99	Ação preparatória
Mauá da Serra	Município	Construção de quadra	jul/11	479,74	Ação preparatória
Ouro Verde do Oeste	Município	Construção de quadra	fev/11	404,73	Ação preparatória

Comunidade Cidadã - Paraná

QUADRAS ESPORTIVAS NAS ESCOLAS

Município beneficiado	Proponente	Empreendimento	Data da Seleção	Investimento Total (R\$ milhares)	Estágio
Paiçandu	Município	Construção de quadra	fev/11	489,93	Ação preparatória
Paranaguá	Município	Construção de quadra	mar/11	450,09	Ação preparatória
Piraí do Sul	Município	Construção de quadra	jun/11	419,29	Ação preparatória
Piraquara	Município	Construção de quadra	dez/10	489,12	Ação preparatória
Roncador	Município	Construção de quadra	jun/11	490,00	Ação preparatória
São José dos Pinhais	Município	Construção de quadra	dez/10	329,98	Ação preparatória
São José dos Pinhais	Município	Construção de quadra	dez/10	329,98	Ação preparatória
TOTAL				5.835,62	-

PRAÇAS DOS ESPORTES E DA CULTURA

Investimento Total: R\$ 53,90 milhões

Município beneficiado	Proponente	Empreendimento	Data da Seleção	Investimento Total (R\$ milhares)	Estágio
Almirante Tamandaré	Município	Modelo 700m ²	dez/10	2.710,00	Em contratação
Apucarana	Município	Modelo 3.000m ²	dez/10	2.020,00	Em contratação

Comunidade Cidadã - Paraná

PRAÇAS DOS ESPORTES E DA CULTURA

Município beneficiado	Proponente	Empreendimento	Data da Seleção	Investimento Total (R\$ milhares)	Estágio
Arapongas	Município	Modelo 3.000m ²	dez/10	2.020,00	Em contratação
Araucária	Município	Modelo 3.000m ²	dez/10	2.020,00	Em contratação
Cambé	Município	Modelo 3.000m ²	dez/10	2.020,00	Em contratação
Campina Grande do Sul	Município	Modelo 3.000m ²	dez/10	2.020,00	Em contratação
Campo Largo	Município	Modelo 3.000m ²	dez/10	2.020,00	Em contratação
Cascavel	Município	Modelo 3.000m ²	dez/10	2.020,00	Em contratação
Colombo	Município	Modelo 3.000m ²	dez/10	2.020,00	Em contratação
Curitiba	Município	Modelo 3.000m ²	dez/10	2.020,00	Em contratação
Curitiba	Município	Modelo 3.000m ²	dez/10	2.020,00	Em contratação
Fazenda Rio Grande	Município	Modelo 3.000m ²	dez/10	2.020,00	Em contratação
Foz do Iguaçu	Município	Modelo 3.000m ²	dez/10	2.020,00	Em contratação
Guarapuava	Município	Modelo 3.000m ²	dez/10	2.020,00	Em contratação
Irati	Município	Modelo 3.000m ²	dez/10	2.020,00	Em contratação
Londrina	Município	Modelo 3.000m ²	dez/10	2.020,00	Em contratação

Comunidade Cidadã - Paraná

PRAÇAS DOS ESPORTES E DA CULTURA

Município beneficiado	Proponente	Empreendimento	Data da Seleção	Investimento Total (R\$ milhares)	Estágio
Maringá	Município	Modelo 3.000m ²	dez/10	2.020,00	Em contratação
Paranaguá	Município	Modelo 700m ²	dez/10	2.710,00	Em contratação
Pato Branco	Município	Modelo 3.000m ²	dez/10	2.020,00	Em contratação
Pinhais	Município	Modelo 3.000m ²	dez/10	2.020,00	Em contratação
Piraquara	Município	Modelo 3.000m ²	dez/10	2.020,00	Em contratação
Ponta Grossa	Município	Modelo 3.000m ²	dez/10	2.020,00	Em contratação
Quatro Barras	Município	Modelo 3.000m ²	dez/10	2.020,00	Em contratação
São José dos Pinhais	Município	Modelo 3.000m ²	dez/10	2.020,00	Em contratação
Sarandi	Município	Modelo 3.000m ²	dez/10	2.020,00	Em contratação
Toledo	Município	Modelo 3.000m ²	dez/10	2.020,00	Em contratação
TOTAL				53.900,00	-

Eixo
MINHA CASA,
MINHA VIDA



Minha Casa, Minha Vida - Paraná

Investimento em R\$ milhões

Tipo	2011 a 2014	Pós 2014
Minha Casa, Minha Vida	523,30	-
Financiamento SBPE	3.507,48	-
Urbanização de Assentamentos Precários*	530,05	127,92
TOTAL	4.560,84	127,92

*Valores estimados para distribuição 2011 a 2014 e pós 2014.

Investimento em R\$ milhões

Tipo	2011 a 2014	Estágio
Minha Casa, Minha Vida	523,30	Concluído
Financiamento SBPE	3.507,48	Concluído

URBANIZAÇÃO DE ASSENTAMENTOS PRECÁRIOS

Investimento Total: R\$ 874,78 milhões (inclui 2007 a 2010)

Município beneficiado	Proponente	Empreendimento	Data da Seleção	Investimento Total (R\$ milhares)*	Estágio
Adrianópolis	Município	Elaboração de Plano Local de Habitação	jan/08	51,49	Em execução
Almirante Tamandaré	Município	Assistência Técnica - Bairro Nova Morada	set/07	35,78	Em execução
Almirante Tamandaré	Município	Elaboração de Plano Local de Habitação	set/07	71,71	Em execução
Almirante Tamandaré	Estado	Provisão Habitacional - Parque Hípico dos Lagos	jan/08	1.856,40	Em obras

Minha Casa, Minha Vida - Paraná

URBANIZAÇÃO DE ASSENTAMENTOS PRECÁRIOS

Município beneficiado	Proponente	Empreendimento	Data da Seleção	Investimento Total (R\$ milhares)*	Estágio
Almirante Tamandaré	Município	Provisão Habitacional - Vila União	jan/08	811,38	Ação preparatória
Almirante Tamandaré	Município	Provisão Habitacional - Chico Mendes e Vila Nova Morada	set/07	3.108,76	Em obras
Ampére	Município	Urbanização - Vila Menino da Porteira**	dez/10	1.812,00	Ação preparatória
Andirá	Município	Elaboração de Plano Local de Habitação	set/09	61,19	Em licitação de projeto
Apucarana	Estado	Provisão Habitacional - Estrada para São Pedro	jan/08	552,96	Em obras
Arapongas	Município	Elaboração de Plano Local de Habitação	jan/08	71,71	Em execução
Arapoti	Município	Elaboração de Plano Local de Habitação	set/09	61,19	Em execução
Arapoti	Município	Provisão Habitacional - Vila Romana	jan/08	653,09	Em obras
Araucária	Município	Elaboração de Plano Local de Habitação	set/07	73,28	Em execução
Araucária	Estado	Urbanização - área de risco Bico do Lacre e Iguatemi**	nov/10	315,34	Ação preparatória
Araucária	Município	Urbanização - Capela Velha	set/07	8.989,18	Em obras
Assis Chateaubriand	Município	Provisão Habitacional - Jardim Progresso	set/07	331,32	Concluído

Minha Casa, Minha Vida - Paraná

URBANIZAÇÃO DE ASSENTAMENTOS PRECÁRIOS

Município beneficiado	Proponente	Empreendimento	Data da Seleção	Investimento Total (R\$ milhares)*	Estágio
Assis Chateaubriand	Município	Provisão Habitacional - Sede do município	jan/08	369,77	Concluído
Atalaia	Município	Urbanização - Jardim Azevedo	dez/10	942,80	Ação preparatória
Balsa Nova	Município	Elaboração de Plano Local de Habitação	nov/10	61,24	Em execução
Bandeirantes	Município	Elaboração de Plano Local de Habitação	set/09	61,19	Em execução
Bela Vista da Caroba	Município	Provisão Habitacional - Sede do município	jan/08	527,56	Em obras
Bocaiúva do Sul	Município	Elaboração de Plano Local de Habitação	set/07	30,86	Em execução
Bocaiúva do Sul	Município	Elaboração de estudos e projetos para urbanização - Vila Angélica	nov/10	46,80	Em contratação
Bom Sucesso	Município	Provisão Habitacional - Sede do município	jan/08	596,49	Em obras
Cambará	Estado	Provisão Habitacional - Sede do município	jan/08	756,61	Em obras
Cambé	Município	Elaboração de Plano Local de Habitação	nov/10	86,80	Ação preparatória
Cambé	Estado	Provisão Habitacional - Conjunto Habitacional Antônio Euthymio Casaroto	set/07	1.925,25	Em obras

Minha Casa, Minha Vida - Paraná

URBANIZAÇÃO DE ASSENTAMENTOS PRECÁRIOS

Município beneficiado	Proponente	Empreendimento	Data da Seleção	Investimento Total (R\$ milhares)*	Estágio
Cambé	Município	Urbanização - loteamento Jardins Campos Verdes**	dez/10	4.657,50	Ação preparatória
Campina da Lagoa	Município	Urbanização - Jd. Brasília, Paraíso, Maravilha e Buraco Fundo**	dez/10	387,50	Ação preparatória
Campina Grande do Sul	Instituto de Arquitetos do Brasil -Paraná	Assistência Técnica	nov/10	185,20	Em contratação
Campina Grande do Sul	Município	Provisão Habitacional - Santa Rosa	jan/08	810,60	Em licitação de obra
Campina Grande do Sul	Município	Urbanização - Bairro Eugênio Maria **	nov/10	533,03	Em contratação
Campo Largo	Associação de Moradores A Força de um Poder Maior	Assistência Técnica	nov/10	55,84	Em contratação
Campo Largo	Estado	Provisão Habitacional - Sede do município	set/07	2.620,88	Em obras
Campo Largo	Estado	Provisão Habitacional - Sede do município	jan/08	644,92	Concluído
Campo Largo	Município	Elaboração de estudos e projetos para urbanização - Núcleo Habitacional Albina Grigoleti Winheski	nov/10	78,78	Em contratação
Campo Magro	Município	Elaboração de Plano Local de Habitação	set/09	61,19	Em execução

Minha Casa, Minha Vida - Paraná

URBANIZAÇÃO DE ASSENTAMENTOS PRECÁRIOS

Município beneficiado	Proponente	Empreendimento	Data da Seleção	Investimento Total (R\$ milhares)*	Estágio
Campo Magro	Estado	Urbanização - Morro da Formiga**	nov/10	140,00	Em contratação
Campo Magro	Estado	Urbanização - Passaúna	ago/07	13.891,48	Em obras
Campo Magro	Município	Urbanização - APA do Passaúna**	nov/10	14.011,33	Em contratação
Campo Magro	Município	Elaboração de estudos e projetos para urbanização - ocupação irregular na APA do Rio Verde	nov/10	308,88	Em contratação
Campo Mourão	Município	Elaboração de Plano Local de Habitação	jan/08	65,85	Em execução
Campo Mourão	Município	Elaboração de estudos e projetos para urbanização - Vila Guarujá	dez/10	159,90	Ação preparatória
Cândido De Abreu	Estado	Provisão Habitacional - Sede do município	jan/08	480,89	Em obras
Candói	Município	Provisão Habitacional - Sede do município	jan/08	536,75	Em obras
Cantagalo	Município	Elaboração de Plano Local de Habitação	nov/10	51,94	Ação preparatória
Carambei	Município	Assistência Técnica - Sede do município	set/07	30,86	Em execução
Cascavel	Município	Elaboração de Plano Local de Habitação	set/07	80,11	Concluído
Cascavel	Município	Elaboração de estudos e projetos para urbanização - Loteamento Melissa	nov/10	201,63	Ação preparatória

Minha Casa, Minha Vida - Paraná

URBANIZAÇÃO DE ASSENTAMENTOS PRECÁRIOS

Município beneficiado	Proponente	Empreendimento	Data da Seleção	Investimento Total (R\$ milhares)*	Estágio
Castro	Município	Elaboração de Plano Local de Habitação	set/09	64,79	Em execução
Castro	Município	Provisão Habitacional - Loteamento Chácara Baylli	set/07	1.439,96	Em obras
Catanduvas	Município	Provisão Habitacional - Jardim Catanduvas	jan/08	519,91	Em obras
Cerro Azul	Município	Elaboração de Plano Local de Habitação	set/09	30,59	Em execução
Cerro Azul	Município	Elaboração de estudos e projetos para urbanização - Vila Esperança	nov/10	19,50	Em contratação
Chopinzinho	Município	Elaboração de Plano Local de Habitação	set/09	30,58	Em execução
Chopinzinho	Município	Provisão Habitacional - Residencial Casa Feliz	jan/08	575,45	Concluído
Clevelândia	Município	Urbanização - Loteamento Claret**	dez/10	174,85	Ação preparatória
Colombo	Município	Produção de Lotes Urbanizados - Jardim Padroeira	jan/08	750,94	Em licitação de obra
Colombo	Município	Elaboração de Plano Local de Habitação	jan/08	71,71	Em execução
Colombo	Estado	Urbanização - Roca Grande (Jardim Contorno), Vila Marambaia e Liberdade	ago/07	19.991,33	Em obras

Minha Casa, Minha Vida - Paraná

URBANIZAÇÃO DE ASSENTAMENTOS PRECÁRIOS

Município beneficiado	Proponente	Empreendimento	Data da Seleção	Investimento Total (R\$ milhares)*	Estágio
Colombo	Município	Urbanização - Bairro Jardim Guaraituba e áreas circunvizinhas	ago/07	28.817,65	Em obras
Colombo	Município	Elaboração de estudos e projetos para urbanização - Vila Nova	nov/10	195,00	Em contratação
Congonhinhas	Município	Elaboração de Plano Local de Habitação	set/07	30,86	Em execução
Contenda	Município	Elaboração de Plano Local de Habitação	jan/08	61,80	Em execução
Cornélio Procópio	União por Moradia Popular - PR	Assistência Técnica	nov/10	631,83	Em contratação
Coronel Vivida	Município	Urbanização - Bairro Vila Nova**	dez/10	812,00	Ação preparatória
Curitiba	Estado	Elaboração de Plano Local de Habitação	jan/08	311,42	Em execução
Curitiba	Município	Provisão Habitacional - bacias dos rios Barigui, Iguaçu, Belém e Atuba - Estrada Delegado Bruno de Almeida	dez/07	8.764,00	Em obras
Curitiba	Município	Urbanização - bacias dos rios Barigui, Iguaçu, Belém e Atuba - Rua Águas do Passaúna	dez/07	23.908,00	Em obras
Curitiba	Município	Urbanização - bacias dos rios Barigui, Iguaçu, Belém e Atuba - Vila Menino Jesus	dez/07	3.605,00	Em obras

Minha Casa, Minha Vida - Paraná

URBANIZAÇÃO DE ASSENTAMENTOS PRECÁRIOS

Município beneficiado	Proponente	Empreendimento	Data da Seleção	Investimento Total (R\$ milhares)*	Estágio
Curitiba	Município	Urbanização - bacias dos rios Barigui, Iguaçu, Belém e Atuba - Vila Torres II	dez/07	4.060,00	Em obras
Curitiba	Município	Urbanização - Vila Parolin	nov/09	5.429,26	Em licitação de obra
Curitiba	Município	Urbanização - vilas Bela Vista da Ordem e Beira Rio	nov/09	6.290,15	Em licitação de obra
Curitiba	Município	Urbanização - bacias dos rios Barigui, Iguaçu, Belém e Atuba - Estrada de Santa Cândida	dez/07	12.789,00	Em obras
Curitiba	Município	Urbanização - bacias dos rios Barigui, Iguaçu, Belém e Atuba - Vila Nori e Três Pinheiros	dez/07	4.350,00	Em obras
Curitiba	Município	Urbanização - Vilas Nossa Senhora da Paz, Santos Andrade e José Baggio**	nov/10	4.388,27	Em contratação
Curitiba	Município	Urbanização - Moradias Monteiro Lobato e outros**	nov/10	5.785,50	Ação preparatória
Curitiba	Município	Urbanização - Vila Nova Aurora, Americana e Coqueiros**	nov/10	4.557,34	Em contratação
Curitiba	Município	Urbanização - Vila Torres	nov/10	12.089,70	Em contratação
Curitiba	Município	Urbanização - margens do arroio Xisto e Padilha**	nov/10	3.843,63	Em contratação
Curitiba	Município	Urbanização - Terra Santa	ago/07	21.934,69	Em obras

Minha Casa, Minha Vida - Paraná

URBANIZAÇÃO DE ASSENTAMENTOS PRECÁRIOS

Município beneficiado	Proponente	Empreendimento	Data da Seleção	Investimento Total (R\$ milhares)*	Estágio
Curitiba	Município	Urbanização - bacias dos rios Barigui, Iguaçu, Belém e Atuba - Vila Pantalal	dez/07	5.841,00	Em obras
Curitiba	Município	Urbanização - bacias dos rios Barigui, Iguaçu, Belém e Atuba - Vila Unidos do Umbara	dez/07	6.683,00	Em obras
Curitiba	Município	Urbanização - Vila Autódromo, Trindade	jan/08	4.133,79	Em obras
Dois Vizinhos	Município	Elaboração de Plano Local de Habitação	jan/08	58,60	Concluído
Dois Vizinhos	Município	Urbanização - Bairros Nossa Senhora de Lourdes, Torres e Vitória**	dez/10	1.010,78	Ação preparatória
Doutor Camargo	Município	Elaboração de Plano Local de Habitação	nov/10	48,58	Em execução
Espigão Alto do Iguaçu	Município	Elaboração de Plano Local de Habitação	nov/10	53,99	Em execução
Fazenda Rio Grande	Município	Elaboração de Plano Local de Habitação	set/07	71,71	Em execução
Fazenda Rio Grande	Estado	Urbanização - bairros Galha Azul, Santa Terezinha e Iguaçu	set/07	3.311,12	Em obras
Foz do Iguaçu	Município	Elaboração de Plano Local de Habitação	set/07	74,99	Concluído
Foz do Iguaçu	Município	Provisão Habitacional - Jardim Primavera	dez/09	10.766,00	Em obras

Minha Casa, Minha Vida - Paraná

URBANIZAÇÃO DE ASSENTAMENTOS PRECÁRIOS

Município beneficiado	Proponente	Empreendimento	Data da Seleção	Investimento Total (R\$ milhares)*	Estágio
Foz do Iguaçu	Sociedade de Apoio à Luta pela Moradia	Produção de unidades habitacionais para famílias de baixa renda	abr/09	2.198,74	Em obras
Foz do Iguaçu	Município	Urbanização - Loteamento Residencial Jardim Dourado	dez/07	17.361,62	Em obras
Foz do Iguaçu	Município	Urbanização - Favela do Jupira**	nov/10	1.569,30	Ação preparatória
Foz do Iguaçu	Município	Urbanização - Favela Guarda Mirim na Vila União	set/07	3.714,31	Em obras
Foz do Iguaçu	Município	Urbanização - Favela do Bambu e Favela da Sadia**	nov/10	1.460,00	Ação preparatória
Foz do Iguaçu	Município	Urbanização - Jardim das Flores - Loteamento James Rossato	dez/07	11.064,05	Em obras
Foz do Jordão	Município	Elaboração de Plano Local de Habitação	nov/10	51,99	Ação preparatória
Francisco Beltrão	Município	Urbanização - Bairro Padre Ulrico e São Miguel**	dez/10	220,00	Ação preparatória
General Carneiro	Município	Urbanização - núcleo São João Novo**	dez/10	1.454,31	Em contratação
Goioerê	Município	Elaboração de Plano Local de Habitação	set/09	64,68	Em execução
Guaira	Município	Provisão Habitacional - Loteamentos Futura, Pq. Anhembi e Vila Eletrosul	set/07	815,89	Em obras

Minha Casa, Minha Vida - Paraná

URBANIZAÇÃO DE ASSENTAMENTOS PRECÁRIOS

Município beneficiado	Proponente	Empreendimento	Data da Seleção	Investimento Total (R\$ milhares)*	Estágio
Guaira	Município	Provisão Habitacional - Vila São Domingos	jan/08	812,90	Em obras
Guapirama	Município	Elaboração de Plano Local de Habitação	set/07	30,86	Em execução
Guarapuava	Município	Elaboração de Plano Local de Habitação	jan/08	65,94	Concluído
Guarapuava	Estado	Provisão Habitacional - Sede do município	jan/08	599,19	Em obras
Ibaiti	Município	Elaboração de Plano Local de Habitação	set/07	71,71	Em execução
Ibiporã	Município	Assistência Técnica - Sede do município	jan/08	31,10	Concluído
Ibiporã	Município	Assistência Técnica - Sede do município	jan/08	30,86	Concluído
Ibiporã	Município	Elaboração de Plano Local de Habitação	set/09	61,19	Em execução
Imbaú	Município	Elaboração de Plano Local de Habitação	set/07	30,86	Em execução
Imbituva	Município	Assistência Técnica	mar/10	244,19	Ação preparatória
Imbituva	Município	Elaboração de Plano Local de Habitação	set/09	61,19	Em execução
Inácio Martins	Município	Elaboração de Plano Local de Habitação	set/07	29,99	Em execução

Minha Casa, Minha Vida - Paraná

URBANIZAÇÃO DE ASSENTAMENTOS PRECÁRIOS

Município beneficiado	Proponente	Empreendimento	Data da Seleção	Investimento Total (R\$ milhares)*	Estágio
Irati	Associação dos Pobres e Carentes de Braganey	Assistência Técnica	nov/10	109,69	Em contratação
Irati	Município	Assistência Técnica - Conjunto Promorar na Vila São João	set/07	23,81	Em execução
Irati	Município	Elaboração de Plano Local de Habitação	set/07	71,99	Em execução
Irati	Município	Provisão Habitacional - Vila São João	jan/08	650,00	Em obras
Irati	Município	Urbanização - Jardim Planalto**	dez/10	421,46	Em contratação
Itambé	Município	Elaboração de Plano Local de Habitação	nov/10	54,23	Em execução
Ivaí	Município	Elaboração de Plano Local de Habitação	set/07	30,86	Em execução
Jaboti	Município	Elaboração de Plano Local de Habitação	set/07	30,86	Em execução
Jacarezinho	Associação dos Pobres e Carentes de Braganey	Assistência Técnica	nov/10	55,20	Em contratação
Jacarezinho	Município	Provisão Habitacional - Residencial Jacarezinho II	set/07	843,68	Em obras
Jacarezinho	Município	Urbanização - Bairro Nossa Senhora das Graças**	dez/10	2.747,33	Ação preparatória

Minha Casa, Minha Vida - Paraná

URBANIZAÇÃO DE ASSENTAMENTOS PRECÁRIOS

Município beneficiado	Proponente	Empreendimento	Data da Seleção	Investimento Total (R\$ milhares)*	Estágio
Jaguariaíva	Município	Elaboração de Plano Local de Habitação	set/09	61,19	Em execução
Janiópolis	Município	Elaboração de Plano Local de Habitação	set/07	20,56	Em execução
Jardim Alegre	Município	Provisão Habitacional - Sede do município	jan/08	678,34	Em obras
Jataizinho	Município	Elaboração de Plano Local de Habitação	set/07	30,86	Em execução
Joaquim Távora	Município	Elaboração de Plano Local de Habitação	set/07	30,86	Em execução
Lapa	Município	Elaboração de Plano Local de Habitação	set/09	61,19	Em execução
Laranjeiras do Sul	Município	Provisão Habitacional - Vila São Miguel	jan/08	854,33	Em obras
Loanda	Município	Provisão Habitacional - Bairro Alípio Aires de Carvalho	jan/08	675,38	Concluído
Londrina	Município	Elaboração de Plano Local de Habitação	set/09	66,50	Concluído
Londrina	Município	Urbanização - Assentamento Nossa Senhora Aparecida	jan/08	4.280,26	Em obras
Londrina	Município	Urbanização - Poligonal Zona Norte e Residencial Horizonte II	nov/09	18.706,57	Em obras
Mamborê	Município	Assistência Técnica - Sede do município	jan/08	30,86	Em execução

Minha Casa, Minha Vida - Paraná

URBANIZAÇÃO DE ASSENTAMENTOS PRECÁRIOS

Município beneficiado	Proponente	Empreendimento	Data da Seleção	Investimento Total (R\$ milhares)*	Estágio
Mamborê	Município	Elaboração de Plano Local de Habitação	set/07	20,56	Em execução
Mandirituba	Sindicato dos Trabalhadores Rurais de Mandirituba	Assistência Técnica	nov/10	91,68	Em contratação
Mandirituba	Município	Elaboração de Plano Local de Habitação	set/09	61,19	Em execução
Manoel Ribas	Município	Provisão Habitacional - Santa Rita	jan/08	604,26	Em obras
Marialva	Município	Elaboração de Plano Local de Habitação	set/09	61,19	Concluído
Marilena	Município	Urbanização - Áreas de risco**	dez/10	1.044,27	Ação preparatória
Maringá	Município	Urbanização - Santa Felicidade	ago/07	38.394,43	Em obras
Matinhos	Município	Elaboração de Plano Local de Habitação	nov/10	86,88	Em licitação de projeto
Medianeira	Município	Assistência Técnica	mar/10	458,93	Ação preparatória
Medianeira	Município	Elaboração de Plano Local de Habitação	set/09	62,55	Em execução
Medianeira	Município	Elaboração de estudos e projetos para urbanização - Encosta do Rio Alegria e Rio Bolinha	dez/10	78,00	Ação preparatória
Nova Cantu	Município	Assistência Técnica - Sede do município	jan/08	30,86	Em execução

Minha Casa, Minha Vida - Paraná

URBANIZAÇÃO DE ASSENTAMENTOS PRECÁRIOS

Município beneficiado	Proponente	Empreendimento	Data da Seleção	Investimento Total (R\$ milhares)*	Estágio
Nova Cantu	Município	Elaboração de Plano Local de Habitação	set/07	20,56	Em execução
Nova Londrina	Município	Urbanização - Vila Operária	dez/10	2.816,27	Ação preparatória
Ortigueira	Município	Elaboração de Plano Local de Habitação	set/07	71,71	Em execução
Ortigueira	Município	Provisão Habitacional - Vila Godói	jan/08	583,46	Em obras
Ouro Verde do Oeste	Município	Provisão Habitacional - Sede do município	jan/08	584,60	Concluído
Paiçandu	Município	Urbanização - Jardins Canadá e Santa Paula	dez/10	7.648,09	Ação preparatória
Palmas	Município	Elaboração de Plano Local de Habitação	set/09	60,75	Concluído
Palmas	Município	Provisão Habitacional - Residencial Andréia	jan/08	560,32	Em obras
Paranaguá	Instituto de Arquitetos do Brasil-Paraná	Assistência Técnica	nov/10	277,12	Em contratação
Paranaguá	Município	Assistência Técnica - Sede do município	jan/08	31,44	Em licitação de projeto
Paranaguá	Município	Elaboração de Plano Local de Habitação	set/07	59,74	Em execução
Paranaguá	Município	Urbanização - Loteamento Parque Agari	set/07	2.354,86	Em licitação de obra

Minha Casa, Minha Vida - Paraná

URBANIZAÇÃO DE ASSENTAMENTOS PRECÁRIOS

Município beneficiado	Proponente	Empreendimento	Data da Seleção	Investimento Total (R\$ milhares)*	Estágio
Paranavaí	Município	Assistência Técnica	mar/10	3.330,46	Ação preparatória
Paranavaí	Município	Assistência Técnica - Sede do município	jan/08	34,36	Em execução
Paranavaí	Município	Assistência Técnica	mar/10	123,28	Ação preparatória
Paranavaí	Município	Assistência Técnica - Sede do município	jan/08	20,80	Concluído
Paranavaí	Município	Elaboração de Plano Local de Habitação	set/07	71,71	Concluído
Paranavaí	Município	Provisão Habitacional - Minha Casa	jan/08	572,59	Em obras
Pato Branco	Município	Provisão Habitacional - Conjunto Habitacional Santa Fé	set/07	1.017,65	Concluído
Pato Branco	Município	Urbanização - Alto da Glória**	dez/10	93,39	Ação preparatória
Pinhais	Estado	Provisão Habitacional - Sede do município	jan/08	909,84	Em obras
Pinhais	Estado	Urbanização - Iraí	ago/07	40.800,91	Em obras
Pinhalão	Município	Elaboração de Plano Local de Habitação	set/07	30,86	Em execução
Pinhão	Município	Elaboração de estudos e projetos para urbanização - Invernadinha	dez/10	21,45	Em contratação
Piraquara	Município	Elaboração de Plano Local de Habitação	set/07	59,74	Em execução

Minha Casa, Minha Vida - Paraná

URBANIZAÇÃO DE ASSENTAMENTOS PRECÁRIOS

Município beneficiado	Proponente	Empreendimento	Data da Seleção	Investimento Total (R\$ milhares)*	Estágio
Piraquara	Estado	Urbanização - Parque Guarituba	nov/09	6.149,39	Ação preparatória
Piraquara	Estado	Urbanização - Bairro Guarituba	ago/07	99.219,21	Em obras
Pitanga	Estado	Provisão Habitacional - Sede do município	jan/08	1.105,89	Em obras
Ponta Grossa	União por Moradia Popular - PR	Assistência Técnica	mar/10	90,88	Em execução
Ponta Grossa	União por Moradia Popular - PR	Assistência Técnica	mar/10	90,88	Em execução
Ponta Grossa	Município	Elaboração de Plano Local de Habitação	set/07	71,11	Concluído
Ponta Grossa	Município	Urbanização - Arroio Tarobá**	nov/10	1.270,00	Em contratação
Ponta Grossa	Município	Urbanização - Arroio Pilão de Pedra na Vila Vilela	set/07	4.281,80	Em obras
Ponta Grossa	Município	Urbanização - Arroio Francelina / Claudionora**	nov/10	1.059,52	Em contratação
Ponta Grossa	Município	Urbanização - Arroio da Olaria, nas vilas Olaria e Cel. Cláudio	set/07	4.269,68	Em obras
Prudentópolis	Município	Elaboração de Plano Local de Habitação	set/09	61,19	Em execução
Quatro Barras	Município	Elaboração de Plano Local de Habitação	set/07	58,29	Em execução

Minha Casa, Minha Vida - Paraná

URBANIZAÇÃO DE ASSENTAMENTOS PRECÁRIOS

Município beneficiado	Proponente	Empreendimento	Data da Seleção	Investimento Total (R\$ milhares)*	Estágio
Quedas do Iguaçu	Município	Elaboração de Plano Local de Habitação	set/09	60,75	Concluído
Querência do Norte	Federação dos Trabalhadores no Estado do Paraná	Produção de unidades habitacionais para famílias de baixa renda	mar/10	815,69	Em contratação
Quitandinha	Município	Elaboração de Plano Local de Habitação	set/09	30,59	Em execução
Rebouças	Município	Assistência Técnica - Sede do município	set/07	41,19	Em execução
Rio Azul	Município	Provisão Habitacional - Avenida Manoel Ribas	jan/08	675,49	Em obras
Rio Bonito do Iguaçu	Município	Elaboração de Plano Local de Habitação	nov/10	51,99	Ação preparatória
Rio Branco do Sul	Município	Elaboração de Plano Local de Habitação	set/07	69,99	Em execução
Santa Maria do Oeste	Estado	Provisão Habitacional - Sede do município	jan/08	495,81	Em obras
Santa Terezinha de Itaipu	Município	Elaboração de Plano Local de Habitação	nov/10	51,99	Ação preparatória
Santo Antônio da Platina	Município	Elaboração de Plano Local de Habitação	nov/10	54,99	Ação preparatória
Santo Antônio do Sudoeste	Município	Urbanização - margens do Rio Santo Antônio no Bairro Entre Rios e Vila Aurora**	dez/10	546,89	Ação preparatória

Minha Casa, Minha Vida - Paraná

URBANIZAÇÃO DE ASSENTAMENTOS PRECÁRIOS

Município beneficiado	Proponente	Empreendimento	Data da Seleção	Investimento Total (R\$ milhares)*	Estágio
São Jorge do Patrocínio	Município	Assistência Técnica - Assentamento Santo Agostinho	set/07	21,66	Em execução
São Jorge do Patrocínio	Município	Urbanização - Itamaraty e Santo Agostinho	nov/09	526,72	Em licitação de obra
São José dos Pinhais	Associação de Moradores A Força de um Poder Maior	Assistência Técnica	mar/10	1.470,07	Em execução
São José dos Pinhais	Associação de Moradores A Força de um Poder Maior	Assistência Técnica	mar/10	1.106,66	Em execução
São José dos Pinhais	Município	Elaboração de Plano Local de Habitação	set/07	71,99	Concluído
São José dos Pinhais	Município	Urbanização - Jardim Modelo**	nov/10	299,96	Ação preparatória
São José dos Pinhais	Município	Urbanização - Moradias Pinheiro e Moradias Netuno	nov/09	9.137,28	Em licitação de obra
São José dos Pinhais	Município	Urbanização - Jardim União**	nov/10	603,45	Em contratação
São José dos Pinhais	Município	Urbanização - bairros Guatupé e Borda do Campo, composta por 18 comunidades em seis vizinhanças	nov/07	33.400,00	Em obras
São Mateus do Sul	Município	Assistência Técnica - Sede do município	jan/08	41,15	Em licitação de projeto

Minha Casa, Minha Vida - Paraná

URBANIZAÇÃO DE ASSENTAMENTOS PRECÁRIOS

Município beneficiado	Proponente	Empreendimento	Data da Seleção	Investimento Total (R\$ milhares)*	Estágio
São Mateus do Sul	Município	Elaboração de Plano Local de Habitação	jan/08	61,74	Em execução
Sarandi	Município	Provisão Habitacional - Sede do município	set/07	1.293,28	Concluído
Tapejara	Município	Assistência Técnica - Jardim Paraná	set/07	30,86	Em licitação de projeto
Tibagi	União por Moradia Popular - PR	Assistência Técnica	nov/10	208,18	Em contratação
Tijucas do Sul	Município	Elaboração de Plano Local de Habitação	set/09	30,59	Ação preparatória
Tomazina	Município	Elaboração de Plano Local de Habitação	set/07	30,86	Em execução
Tunas do Paraná	Município	Elaboração de Plano Local de Habitação	set/09	30,59	Em execução
Tuneiras do Oeste	Município	Elaboração de Plano Local de Habitação	set/07	28,80	Em execução
Ubiratã	Município	Elaboração de Plano Local de Habitação	set/09	61,35	Em execução
Umuarama	Município	Elaboração de Plano Local de Habitação	set/09	65,99	Em execução
Umuarama	Município	Provisão Habitacional - Ribeirão Pinhalzinho	jan/08	636,77	Concluído
Umuarama	Município	Urbanização - 07 Alqueires e Portelinha**	dez/10	362,00	Ação preparatória

Minha Casa, Minha Vida - Paraná

URBANIZAÇÃO DE ASSENTAMENTOS PRECÁRIOS

Município beneficiado	Proponente	Empreendimento	Data da Seleção	Investimento Total (R\$ milhares)*	Estágio
Umuarama	Município	Urbanização - Parque Industrial	set/07	1.822,74	Concluído
União da Vitória	Município	Elaboração de Plano Local de Habitação	set/09	64,79	Em execução
União da Vitória	Estado	Provisão Habitacional - Residencial União da Vitória I - 12ª etapa	set/07	1.010,69	Em obras
Uraí	Município	Elaboração de Plano Local de Habitação	set/07	30,83	Em execução
Vitorino	Município	Urbanização - margens do rio Vitorino no Bairro Vila Camargo **	dez/10	224,01	Ação preparatória
Municípios do estado	-	Provisão Habitacional Conjugada nas áreas de Drenagem e Urbanização de Assentamentos Precários - PR	-	253.119,00	Em contratação
TOTAL				874.782,18	-

*Inclui investimento 2007 a 2010.

**Não inclui o valor da provisão habitacional conjugada, que foi considerado em item específico deste quadro.

Eixo
ÁGUA E LUZ
PARA TODOS



Água e Luz para Todos - Paraná

Investimento em R\$ milhões

Tipo	Empreendimentos exclusivos		Empreendimentos de caráter regional	
	2011 a 2014	Pós 2014	2011 a 2014	Pós 2014
Luz para Todos	24,28	-	-	-
Recursos Hídricos	-	-	-	-
Água em áreas urbanas*	208,28	140,93	-	-
TOTAL	232,56	140,93	-	-

* Valores estimados para distribuição 2011 a 2014 e pós 2014.

Investimento em R\$ milhões

Tipo	2011 a 2014	Estágio
Luz para Todos	14,68	Em obras
Luz para Todos	9,60	Concluído

ÁGUA EM ÁREAS URBANAS (MINISTÉRIO DAS CIDADES)

Investimento Total: R\$ 373,06 milhões (inclui 2007 a 2010)

Município beneficiado	Proponente	Empreendimento	Data da Seleção	Investimento Total (R\$ milhares)*	Estágio
Adrianópolis	Sanepar	Ampliação do SAA nos bairros Vila Motta e Plumbum	fev/07	300,00	Em obras
Adrianópolis	Sanepar	Ampliação do SAA na Vila Motta - adutora, adequação de reservatórios, otimização do sistema distribuidor, projetos complementares e social	jan/08	293,00	Em obras
Almirante Tamandaré	Sanepar	Ampliação do SAA na sede municipal - ETA Barigui	fev/07	6.900,00	Em obras

Água e Luz para Todos - Paraná

ÁGUA EM ÁREAS URBANAS (MINISTÉRIO DAS CIDADES)

Município beneficiado	Proponente	Empreendimento	Data da Seleção	Investimento Total (R\$ milhares)*	Estágio
Apucarana	Sanepar	Ampliação do SAA na sede municipal - aumento da produção de água	fev/07	2.200,00	Em obras
Apucarana	Sanepar	Adequação do SAA na sede municipal de Apucarana e outros municípios do Paraná - micromedição	jan/08	9.892,68	Em obras
Apucarana	Sanepar	Ampliação do SAA na sede municipal	nov/10	2.119,94	Em contratação
Arapongas	Sanepar	Ampliação do SAA na sede municipal - execução de estação elevatória de água, adutora, reservatório e rede de distribuição	set/09	8.967,66	Em obras
Balsa Nova	Sanepar	Ampliação do SAA no Distrito do Bugre - operacionalização de poços	fev/07	1.500,00	Em obras
Bocaiúva do Sul	Sanepar	Ampliação do SAA na sede municipal - reservatório, adutora e projeto social	jan/08	426,00	Em obras
Cambé	Sanepar	Ampliação do SAA na sede municipal - captação e tratamento	jan/08	9.994,11	Em obras
Campo Largo	Sanepar	Adequação do SAA na sede municipal - setorização operacional nas ETA Cercadinho e Itaqui e impermeabilização de reservatórios	jan/08	682,65	Em obras
Campo Largo	Sanepar	Ampliação do SAA na sede municipal - Implantação do Sistema ETA Verde	fev/07	15.550,00	Em obras

Água e Luz para Todos - Paraná

ÁGUA EM ÁREAS URBANAS (MINISTÉRIO DAS CIDADES)

Município beneficiado	Proponente	Empreendimento	Data da Seleção	Investimento Total (R\$ milhares)*	Estágio
Campo Magro	Sanepar	Ampliação do SAA na Bacia Passaúna - adutora de água tratada, reservação, estação de água tratada e setorização operacional	jan/08	1.441,34	Em obras
Cascavel	Sanepar	Ampliação do SAA na sede municipal - execução de captação subterrânea, adutora, reservatório e adequação de ETA	set/09	6.749,50	Em obras
Cascavel	Sanepar	Ampliação do SAA na sede municipal	nov/10	9.380,07	Em contratação
Castro	Sanepar	Ampliação do SAA na sede municipal - rede de distribuição e ligações prediais	jan/08	1.754,63	Em obras
Cianorte	Sanepar	Ampliação do SAA no Bairro Cianortinho	set/09	1.006,05	Ação preparatória
Curitiba	Estado	Implantação no SAA nas bacias dos rios Iguaçu, Belém, Formosa, Padilha e Barigui - rede de distribuição e ligações prediais	set/07	1.265,93	Em obras
Curitiba	Sanepar	Ampliação do SAA nos bairros Vila Guarani, Alto, São Francisco e Batel	jan/08	10.520,00	Em obras
Curitiba	Sanepar	Ampliação do SAA nos bairros Vila Amélia, Alphaville, São Braz, São Gabriel e São Luiz do Purunã - reservatório, adutora, rede e tratamento dos poços	jan/08	6.220,00	Em obras

Água e Luz para Todos - Paraná

ÁGUA EM ÁREAS URBANAS (MINISTÉRIO DAS CIDADES)

Município beneficiado	Proponente	Empreendimento	Data da Seleção	Investimento Total (R\$ milhares)*	Estágio
Curitiba	Sanepar	Ampliação do SAA na sede municipal - otimização operacional	fev/07	7.192,00	Em obras
Diversos	Sanepar	Implantação, expansão e melhorias nos sistemas de abastecimento de água em diversos municípios do Paraná	jul/11	95.550,26	Ação preparatória
Foz do Iguaçu	Sanepar	Ampliação SAA na sede municipal - reservação, adução, substituição de rede e otimização operacional das ETA Tamanduá e ETA Vila C	jan/08	7.241,56	Em obras
Francisco Beltrão	Sanepar	Ampliação do SAA na sede municipal - captação rio Marrecas, reservatório e rede de distribuição	jan/08	5.432,27	Em obras
Guarapuava	Sanepar	Ampliação do SAA na área central - redes, readequação de estação elevatória	jan/08	1.911,10	Em obras
Guarapuava	Sanepar	Ampliação do SAA na sede municipal e no distrito de Entre Rios - ETA Guarapuava e SAA de Entre Rios	fev/07	2.195,00	Em obras
Irati	Sanepar	Ampliação do SAA na sede municipal - aumento da capacidade de adução na captação superficial no Rio Imbituva	set/09	918,64	Em obras
Irati	Sanepar	Desenvolvimento institucional no SAA de Irati e outros municípios adjacentes - aquisição de microcomputadores e sistemas	jan/08	1.159,53	Em obras

Água e Luz para Todos - Paraná

ÁGUA EM ÁREAS URBANAS (MINISTÉRIO DAS CIDADES)

Município beneficiado	Proponente	Empreendimento	Data da Seleção	Investimento Total (R\$ milhares)*	Estágio
Jacarezinho	Sanepar	Ampliação do SAA - reservatório, adutora e anéis	fev/07	2.513,81	Em obras
Lapa	Sanepar	Ampliação do SAA na sede municipal	set/09	2.200,00	Em obras
Lapa	Sanepar	Ampliação do SAA no Distrito de Mariental - reforma da captação e casa de química existentes e leitos de secagem de lodo	jan/08	368,00	Em obras
Londrina	Sanepar	Ampliação do SAA na sede municipal de Londrina e Cambé - operacionalização dos poços Aquífero Guarani e ETA Guarani	fev/07	10.931,34	Em obras
Londrina	Sanepar	Remanejamento no SAA do Bairro Vila Nova - rede de distribuição e ligações domiciliares	jan/08	1.830,03	Em obras
Londrina	Sanepar	Ampliação do SAA do Sistema Tibagi - captação, adutora e ampliação da ETA	set/09	73.403,03	Em obras
Londrina	Sanepar	Ampliação do SAA nos Distritos de Lerroville, São Luiz, Guairacá e Irerê	nov/10	1.068,95	Em contratação
Mandirituba	Sanepar	Ampliação do SAA na sede municipal - poço em Espigão das Antas e adutora	jan/08	206,93	Concluído
Maringá	Sanepar	Ampliação do SAA - anéis de distribuição e reservatório apoiado	jan/08	2.804,17	Em obras

Água e Luz para Todos - Paraná

ÁGUA EM ÁREAS URBANAS (MINISTÉRIO DAS CIDADES)

Município beneficiado	Proponente	Empreendimento	Data da Seleção	Investimento Total (R\$ milhares)*	Estágio
Maringá	Sanepar	Ampliação do SAA na sede municipal e distrito de Iguatemi	fev/07	25.315,00	Em obras
Missal	Sanepar	Ampliação do SAA na sede Municipal - aumento da produção de água	fev/07	985,00	Em obras
Palmas	Sanepar	Ampliação do SAA na área central - reservação, rede de distribuição e estação elevatória	fev/07	2.335,00	Em obras
Paranaguá	Município	Ampliação do SAA na sede municipal	nov/10	3.186,20	Ação preparatória
Paranavaí	Sanepar	Ampliação do SAA da sede municipal	dez/10	3.420,00	Em contratação
Piraquara	Sanepar	Ampliação do SAA na sede municipal - rede de distribuição e boosters	jan/08	1.200,00	Em obras
Pitanga	Sanepar	Ampliação do SAA - implantação de adutora e rede de distribuição de água na sede municipal	fev/07	2.859,63	Em obras
Prudentópolis	Sanepar	Ampliação do SAA da sede municipal	dez/10	2.358,00	Em contratação
Rolândia	Sanepar	Reabilitação de unidades operacionais lineares no SAA de Rolândia e outros municípios	jan/08	2.437,64	Em obras
São José dos Pinhais	Sanepar	Ampliação do SAA na sede municipal - redes e anéis, adequação de zonas de pressão, setorização operacional	jan/08	2.712,50	Em obras

Água e Luz para Todos - Paraná

ÁGUA EM ÁREAS URBANAS (MINISTÉRIO DAS CIDADES)

Município beneficiado	Proponente	Empreendimento	Data da Seleção	Investimento Total (R\$ milhares)*	Estágio
Sarandi	Município	Implantação do SAA na zona norte da sede municipal - reservatório, adutora e anel de distribuição	ago/07	3.007,94	Em obras
Telêmaco Borba	Sanepar	Ampliação do SAA - reservatório e rede de distribuição	fev/07	2.080,00	Em obras
Telêmaco Borba	Sanepar	Ampliação do SAA na sede municipal	jan/08	1.275,32	Em obras
Toledo	Sanepar	Ampliação do SAA na sede municipal - redes e anéis, urbanização, impermeabilização, desapropriação e projetos complementares	jan/08	4.028,46	Em obras
Tunas do Paraná	Sanepar	Ampliação do SAA na sede municipal - captação, desinfecção e adutora	jan/08	883,75	Em obras
Umuarama	Sanepar	Desenvolvimento Institucional	jan/08	881,70	Em obras
TOTAL				373.056,31	-

* Inclui valores 2007 a 2010.

Água e Luz para Todos - Paraná

ÁGUA EM ÁREAS URBANAS (FUNASA)

Investimento Total: R\$ 52,00 milhões (inclui 2007 a 2010)

Município beneficiado	Proponente	Tipo	Data da Seleção	Investimento Total (R\$ milhares)*	Estágio
Adrianópolis	Estado	Água em áreas quilombolas	nov/07	94,28	Em obras
Adrianópolis	Estado	Água em áreas quilombolas	nov/07	377,10	Em obras
Altamira do Paraná	Município	Abastecimento de água	nov/07	362,45	Em obras
Altamira do Paraná	Município	Abastecimento de água	nov/07	75,51	Em obras
Alto Paraíso	Estado	Abastecimento de água	nov/07	437,50	Ação preparatória
Altônia	Estado	Abastecimento de água	nov/07	875,00	Ação preparatória
Assaí	Município	Abastecimento de água	nov/07	876,50	Em obras
Barra do Jacaré	Município	Abastecimento de água	nov/07	361,00	Em obras
Barracão	Município	Abastecimento de água	nov/07	573,21	Em obras
Bela Vista da Caroba	Município	Abastecimento de água	dez/09	196,45	Ação preparatória
Califórnia	Município	Abastecimento de água	nov/07	412,50	Em obras
Campina Grande do Sul	Município	Abastecimento de água	dez/09	1.086,06	Ação preparatória
Campo Bonito	Estado	Água em áreas rurais	nov/07	150,40	Em obras
Campo do Tenente	Município	Abastecimento de água	nov/07	365,00	Em obras
Candói	Estado	Água em áreas rurais	nov/07	612,73	Em obras
Cantagalo	Estado	Água em áreas rurais	nov/07	439,60	Em obras

Água e Luz para Todos - Paraná

ÁGUA EM ÁREAS URBANAS (FUNASA)

Município beneficiado	Proponente	Tipo	Data da Seleção	Investimento Total (R\$ milhares)*	Estágio
Cantagalo	Município	Abastecimento de água	nov/07	568,00	Ação preparatória
Capanema	Município	Abastecimento de água	nov/07	620,00	Em obras
Capanema	Município	Abastecimento de água	dez/10	292,54	Ação preparatória
Castro	Estado	Água em áreas quilombolas	nov/07	188,55	Em obras
Chopinzinho	Funasa	Água em áreas indígenas	ago/08	18,41	Concluído
Clevelândia	Funasa	Água em áreas indígenas	out/09	5,27	Concluído
Coronel Vivida	Funasa	Água em áreas indígenas	ago/08	17,96	Concluído
Curitiba	Funasa	Controle da qualidade da água	dez/10	100,00	Ação preparatória
Curiúva	Estado	Água em áreas quilombolas	nov/07	188,55	Em obras
Diamante D'Oeste	Funasa	Água em áreas indígenas	ago/08	19,62	Concluído
Diamante do Sul	Município	Abastecimento de água	nov/07	20,60	Em obras
Dois Vizinhos	Município	Abastecimento de água	nov/07	1.500,00	Ação preparatória
Enéas Marques	Município	Abastecimento de água	nov/07	360,47	Em obras
Figueira	Município	Abastecimento de água	nov/07	515,46	Ação preparatória
Francisco Alves	Município	Abastecimento de água	nov/07	370,64	Ação preparatória
Godoy Moreira	Município	Abastecimento de água	jul/09	101,64	Em obras

Água e Luz para Todos - Paraná

ÁGUA EM ÁREAS URBANAS (FUNASA)

Município beneficiado	Proponente	Tipo	Data da Seleção	Investimento Total (R\$ milhares)*	Estágio
Godoy Moreira	Município	Abastecimento de água	dez/10	218,99	Ação preparatória
Goioerê	Município	Abastecimento de água	dez/09	259,60	Em obras
Goioxim	Estado	Água em áreas rurais	nov/07	704,00	Em obras
Guaira	Funasa	Água em áreas indígenas	ago/08	8,60	Concluído
Guaira	Funasa	Água em áreas indígenas	ago/08	10,11	Concluído
Guaraqueçaba	Estado	Água em áreas quilombolas	nov/07	188,55	Em obras
Guaraqueçaba	Funasa	Água em áreas indígenas	jun/09	19,90	Concluído
Inácio Martins	Funasa	Água em áreas indígenas	jun/09	11,20	Concluído
Inajá	Município	Abastecimento de água	nov/07	360,50	Ação preparatória
Iporã	Município	Abastecimento de água	nov/07	721,46	Em obras
Iracema do Oeste	Estado	Abastecimento de água	nov/07	437,50	Ação preparatória
Ivaté	Município	Abastecimento de água	dez/09	114,35	Ação preparatória
Jacarezinho	Município	Abastecimento de água	nov/07	1.334,00	Em obras
Japurá	Município	Abastecimento de água	nov/07	520,00	Ação preparatória
Jataizinho	Município	Água em áreas rurais	dez/10	700,47	Ação preparatória

Água e Luz para Todos - Paraná

ÁGUA EM ÁREAS URBANAS (FUNASA)

Município beneficiado	Proponente	Tipo	Data da Seleção	Investimento Total (R\$ milhares)*	Estágio
Jussara	Município	Controle da qualidade da água	dez/10	245,00	Ação preparatória
Lapa	Estado	Água em áreas quilombolas	nov/07	188,55	Em obras
Laranjal	Município	Água em áreas rurais	ago/09	665,10	Ação preparatória
Laranjeiras do Sul	Estado	Água em áreas rurais	nov/07	368,00	Em obras
Laranjeiras do Sul	Funasa	Água em áreas indígenas	ago/08	154,83	Em obras
Laranjeiras do Sul	Município	Abastecimento de água	nov/07	2.055,56	Ação preparatória
Londrina	Funasa	Água em áreas indígenas	ago/08	76,40	Concluído
Londrina	Funasa	Água em áreas indígenas	jun/07	68,78	Concluído
Mangueirinha	Funasa	Água em áreas indígenas	ago/08	20,14	Concluído
Mangueirinha	Município	Abastecimento de água	nov/07	123,44	Concluído
Manoel Ribas	Funasa	Água em áreas indígenas	out/07	88,94	Em obras
Marquinho	Estado	Água em áreas rurais	nov/07	179,20	Em obras
Medianeira	Município	Abastecimento de água	nov/07	1.444,45	Em obras
Diversos	Estado	Água em áreas quilombolas	nov/07	94,28	Em obras
Diversos	Estado	Água em áreas rurais	nov/07	422,40	Em obras
Nova América da Colina	Município	Abastecimento de água	nov/07	361,00	Em obras
Nova Fátima	Município	Abastecimento de água	set/09	350,00	Em obras

Água e Luz para Todos - Paraná

ÁGUA EM ÁREAS URBANAS (FUNASA)

Município beneficiado	Proponente	Tipo	Data da Seleção	Investimento Total (R\$ milhares)*	Estágio
Nova Fátima	Município	Abastecimento de água	dez/10	500,00	Ação preparatória
Nova Laranjeiras	Estado	Água em áreas rurais	nov/07	704,00	Em obras
Nova Laranjeiras	Funasa	Água em áreas indígenas	set/08	47,14	Concluído
Nova Laranjeiras	Funasa	Água em áreas indígenas	set/08	15,23	Concluído
Nova Laranjeiras	Funasa	Água em áreas indígenas	set/08	34,00	Concluído
Nova Laranjeiras	Funasa	Água em áreas indígenas	set/08	12,67	Concluído
Nova Laranjeiras	Funasa	Água em áreas indígenas	jun/09	15,69	Concluído
Nova Laranjeiras	Funasa	Água em áreas indígenas	jun/09	22,46	Concluído
Nova Laranjeiras	Funasa	Água em áreas indígenas	jun/09	19,68	Concluído
Nova Laranjeiras	Funasa	Água em áreas indígenas	set/08	12,67	Concluído
Nova Laranjeiras	Município	Abastecimento de água	nov/07	365,00	Em obras
Nova Prata do Iguçu	Município	Abastecimento de água	nov/07	519,00	Em obras
Ortigueira	Funasa	Água em áreas indígenas	set/08	26,71	Concluído
Ortigueira	Funasa	Água em áreas indígenas	ago/08	115,29	Concluído
Palmeira	Município	Abastecimento de água	nov/07	1.277,78	Ação preparatória
Palotina	Município	Abastecimento de água	nov/07	1.388,89	Em obras
Pinhão	Estado	Água em áreas rurais	nov/07	633,60	Em obras

Água e Luz para Todos - Paraná

ÁGUA EM ÁREAS URBANAS (FUNASA)

Município beneficiado	Proponente	Tipo	Data da Seleção	Investimento Total (R\$ milhares)*	Estágio
Piraí do Sul	Município	Abastecimento de água	nov/07	928,00	Ação preparatória
Ponta Grossa	Estado	Água em áreas quilombolas	nov/07	188,55	Em obras
Quedas do Iguaçu	Estado	Água em áreas rurais	nov/07	3.372,80	Em obras
Reserva do Iguaçu	Estado	Água em áreas rurais	nov/07	627,20	Em obras
Reserva do Iguaçu	Município	Abastecimento de água	nov/07	415,00	Em obras
Reserva do Iguaçu	Município	Água em áreas rurais	ago/09	136,71	Ação preparatória
Rio Azul	Município	Abastecimento de água	nov/07	413,00	Em obras
Rio Azul	Município	Abastecimento de água	dez/10	903,00	Ação preparatória
Rio Bonito do Iguaçu	Estado	Água em áreas rurais	nov/07	3.419,60	Em obras
Rio Negro	Município	Abastecimento de água	dez/09	412,00	Ação preparatória
Rondon	Município	Abastecimento de água	nov/07	415,00	Ação preparatória
Salto do Itararé	Município	Abastecimento de água	nov/07	360,83	Ação preparatória
Salto do Lontra	Município	Abastecimento de água	nov/07	515,89	Em obras
Santa Amélia	Funasa	Água em áreas indígenas	set/08	21,01	Concluído
Santa Isabel do Ivaí	Município	Abastecimento de água	nov/07	533,83	Ação preparatória

Água e Luz para Todos - Paraná

ÁGUA EM ÁREAS URBANAS (FUNASA)

Município beneficiado	Proponente	Tipo	Data da Seleção	Investimento Total (R\$ milhares)*	Estágio
Santa Isabel do Ivaí	Município	Abastecimento de água	dez/10	500,00	Ação preparatória
Santa Isabel do Ivaí	Município	Abastecimento de água	nov/07	21,32	Em obras
Santa Izabel do Oeste	Município	Abastecimento de água	nov/07	521,52	Em obras
Santa Izabel do Oeste	Município	Abastecimento de água	dez/10	371,20	Ação preparatória
Santa Maria do Oeste	Município	Água em áreas rurais	ago/09	402,06	Ação preparatória
Santa Maria do Oeste	Município	Água em áreas rurais	ago/09	671,13	Ação preparatória
São Jerônimo da Serra	Funasa	Água em áreas indígenas	set/08	38,49	Em obras
São Jerônimo da Serra	Funasa	Água em áreas indígenas	jun/09	53,90	Em obras
São Jerônimo da Serra	Funasa	Água em áreas indígenas	ago/08	135,63	Concluído
São Jerônimo da Serra	Funasa	Água em áreas indígenas	jun/07	13,76	Em obras
São Jerônimo da Serra	Município	Abastecimento de água	dez/09	258,54	Em obras
São Jerônimo da Serra	Município	Abastecimento de água	dez/09	524,74	Em obras
São Jerônimo da Serra	Município	Controle da qualidade da água	dez/10	120,00	Ação preparatória
São Jerônimo da Serra	Município	Abastecimento de água	dez/09	482,16	Ação preparatória
São Jorge do Ivaí	Município	Abastecimento de água	dez/09	340,21	Em obras
São Miguel do Iguçu	Funasa	Água em áreas indígenas	ago/08	28,38	Concluído

Águas e saneamento para todos - Paraná

ÁGUA EM ÁREAS URBANAS (FUNASA)

Município beneficiado	Proponente	Tipo	Data da Seleção	Investimento Total (R\$ milhares)*	Estágio
Teixeira Soares	Município	Abastecimento de água	nov/07	475,97	Em obras
Terra Rica	Município	Controle da qualidade da água	nov/07	1.776,18	Em obras
Três Barras do Paraná	Estado	Água em áreas rurais	nov/07	70,40	Em obras
Três Barras do Paraná	Município	Abastecimento de água	nov/07	515,40	Em obras
Três Barras do Paraná	Município	Água em áreas rurais	ago/09	670,11	Ação preparatória
Tuneiras do Oeste	Município	Abastecimento de água	dez/09	64,99	Em obras
Turvo	Funasa	Água em áreas indígenas	out/08	6,10	Concluído
Turvo	Funasa	Água em áreas indígenas	out/07	48,15	Em obras
Turvo	Município	Abastecimento de água	dez/09	824,00	Ação preparatória
TOTAL				52.004,86	-

* Inclui valores 2007 a 2010.

