

PAC2

2º Balanço

Julho - Setembro 2011



PARÁ

Apresentação

O programa que mudou o Brasil agora está de cara nova. Mais recursos para continuar construindo a infraestrutura logística e energética e sustentar o crescimento de Norte a Sul do País. Além disso, o Programa de Aceleração do Crescimento (PAC) incorpora ainda mais ações de infraestrutura social e urbana para enfrentar os problemas das grandes cidades brasileiras. Levar o Brasil mais desenvolvido e justo para cada um dos brasileiros é um dos novos desafios do PAC 2.

Quatro anos após o lançamento do PAC, o Brasil experimenta um novo patamar de crescimento, com elevação dos investimentos públicos e privados e aumento do emprego e da renda dos brasileiros.

A participação do investimento total no Produto Interno Bruto (PIB) passou de 16,4%, em 2006, para 18,4%, em 2010. No mesmo período, a parcela dos recursos públicos no PIB destinados ao investimento, considerando os que compõem o Orçamento Geral da União (OGU) e os realizados por estatais, mais que dobrou, saltando de 1,6% para 3,3%.

O Brasil também quebrou recorde de geração de emprego. De janeiro de 2007 a junho de 2011 foram gerados 8,9 milhões de empregos formais. E nos setores diretamente afetados pelas obras do PAC, o crescimento foi muito superior à média nacional. Entre dezembro de 2006 e março de 2011, o crescimento no setor de geração de energia e no de construção de edifícios foi 1,5 e 3 vezes maior que a média nacional, respectivamente.

Esses dados revelam que o Brasil retomou, de fato, o planejamento em infraestrutura ao priorizar importantes empreendimentos há muito tempo paralisados e iniciar grandes obras estruturantes.

O PAC 2 incorpora e consolida as ações da primeira fase do programa. A segunda fase do PAC investirá R\$ 955 bilhões no período entre 2011 e 2014. Nesse período, o valor previsto para conclusão de obras totaliza R\$ 708 bilhões ou 74% do total previsto. As demais obras, 26% do total, serão concluídas após 2014 e terão, no período de 2011 a 2014, uma previsão de execução de R\$ 247 bilhões.

Nos seis primeiros meses deste ano, R\$ 86,4 bilhões já foram realizados em obras por todo o Brasil. Esse resultado revela que o PAC 2 está em andamento e com um ótimo desempenho.

No primeiro semestre de 2011, obras e contratações já foram concluídas. Esses empreendimentos totalizam quase R\$ 54 bilhões, dos quais R\$ 45 bilhões realizados entre janeiro e junho deste ano.

Os investimentos do PAC 2 estão organizados em seis diferentes eixos que compõem e organizam esta publicação: Transportes; Energia; Cidade Melhor; Comunidade Cidadã; Minha Casa, Minha Vida; e Água e Luz para Todos.

O Brasil seguirá acelerando rumo ao desenvolvimento, com obras e ações que aproximam um País melhor da vida de cada cidadão. O PAC 2 cria as condições para a construção de um Brasil mais justo, forte e sem miséria.

Neste caderno são apresentadas informações detalhadas sobre o estágio dos investimentos e ações do PAC 2 no estado do Pará.

Comitê Gestor do PAC
Novembro de 2011

Investimento - Pará

INVESTIMENTO TOTAL	R\$ 86,07 bilhões
2011 a 2014	R\$ 46,29 bilhões
Pós 2014	R\$ 39,78 bilhões

Investimento em R\$ milhões

Eixo	Empreendimentos exclusivos		Empreendimentos de caráter regional**	
	2011 a 2014	Pós 2014	2011 a 2014	Pós 2014
Transportes	2.483,08	573,57	122,00	-
Energia	23.990,89	21.690,94	15.278,94	16.687,87
Cidade Melhor*	597,30	285,68	-	-
Comunidade Cidadã	166,20	-	-	-
Minha Casa, Minha Vida*	1.652,18	240,01	-	-
Água e Luz para Todos*	2.004,13	298,17	-	-
TOTAL	30.893,79	23.088,37	15.400,94	16.687,87

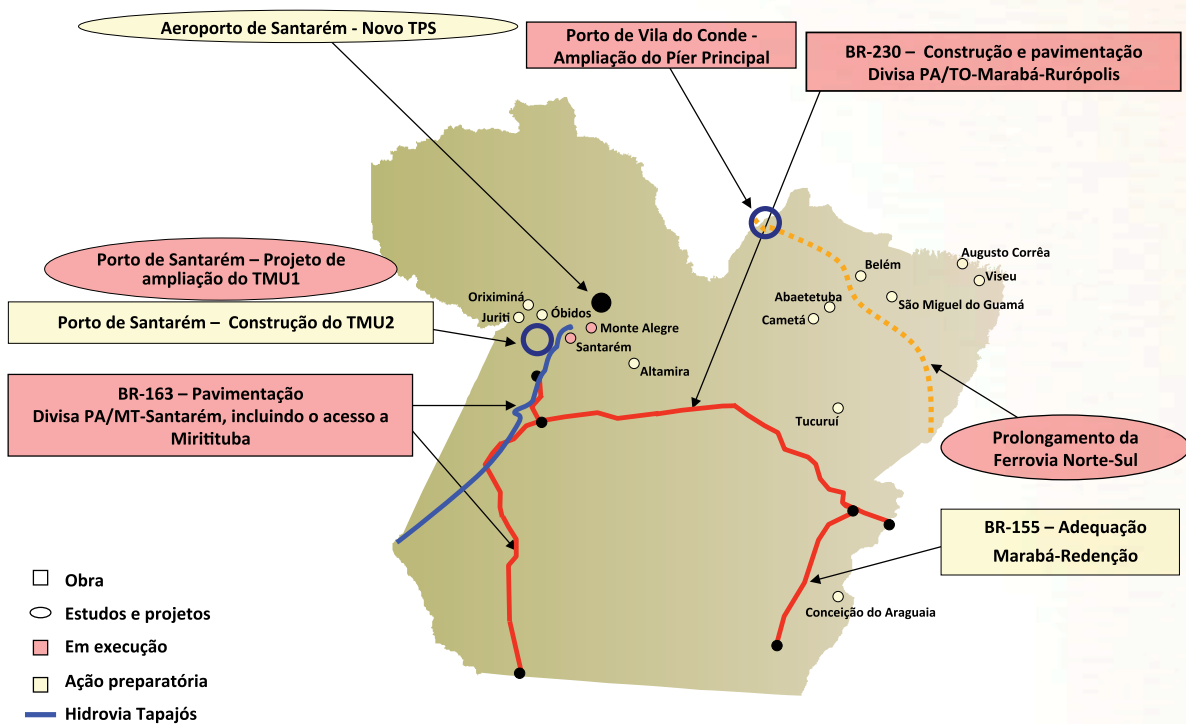
*Valores estimados para distribuição 2011 a 2014 e pós 2014.

**Empreendimentos que abrangem mais de um estado.

Eixo TRANSPORTES



Transportes - Pará



Transportes - Pará

Investimento em R\$ milhões

Tipo	Empreendimentos exclusivos		Empreendimentos de caráter regional	
	2011 a 2014	Pós 2014	2011 a 2014	Pós 2014
Rodovias*	2.228,02	573,57	-	-
Ferrovias*	-	-	-	-
Portos	120,00	-	122,00	-
Hidrovias	119,40	-	-	-
Aeroportos	3,60	-	-	-
Equipamentos para Estradas Vicinais	12,06	-	-	-
Marinha Mercante	-	-	-	-
TOTAL	2.483,08	573,57	122,00	-

* Valores em revisão.

EMPREENDEMENTOS EXCLUSIVOS

Tipo	Subtipo	Empreendimento	Investimento 2011 a 2014 (R\$ milhões)	Investimento Após 2014 (R\$ milhões)	Estágio
Aeroporto	Estudos e Projetos	Aeroporto Santarém - Projeto Executivo do Novo Terminal de Passageiros	3,60	-	Ação preparatória
Equipamentos - Estradas Vicinais	Estradas Vicinais	Equipamentos para Recuperação de Estradas Vicinais - OGU – 1ª. seleção	12,06	-	Ação preparatória
Hidrovia	Construção de Terminais Hidroviários	Implantação de terminais hidroviários - Abaetetuba	7,40	-	Ação preparatória
Hidrovia	Construção de Terminais Hidroviários	Implantação de terminais hidroviários - Altamira	7,00	-	Ação preparatória

Transportes - Pará

EMPREENDIMENTOS EXCLUSIVOS

Tipo	Subtipo	Empreendimento	Investimento 2011 a 2014 (R\$ milhões)	Investimento Após 2014 (R\$ milhões)	Estágio
Hidrovia	Construção de Terminais Hidroviários	Implantação de terminais hidroviários - Augusto Correa	7,00	-	Em obras
Hidrovia	Construção de Terminais Hidroviários	Implantação de terminais hidroviários - Belém	7,40	-	Ação preparatória
Hidrovia	Construção de Terminais Hidroviários	Implantação de terminais hidroviários - Cametá	7,40	-	Ação preparatória
Hidrovia	Construção de Terminais Hidroviários	Implantação de terminais hidroviários - Conceição do Araguaia	7,40	-	Ação preparatória
Hidrovia	Construção de Terminais Hidroviários	Implantação de terminais hidroviários - Juruti	7,40	-	Ação preparatória
Hidrovia	Construção de Terminais Hidroviários	Implantação de terminais hidroviários - Óbidos	7,40	-	Ação preparatória
Hidrovia	Construção de Terminais Hidroviários	Implantação de terminais hidroviários - Oriximiná	7,40	-	Ação preparatória
Hidrovia	Construção de Terminais Hidroviários	Implantação de terminais hidroviários - São Miguel do Guamá	7,40	-	Ação preparatória
Hidrovia	Construção de Terminais Hidroviários	Implantação de terminais hidroviários - Tucuruí	7,40	-	Ação preparatória
Hidrovia	Construção de Terminais Hidroviários	Implantação de terminais hidroviários - Viseu	7,40	-	Ação preparatória

Transportes - Pará

EMPREENDIMENTOS EXCLUSIVOS

Tipo	Subtipo	Empreendimento	Investimento 2011 a 2014 (R\$ milhões)	Investimento Após 2014 (R\$ milhões)	Estágio
Hidrovia	Construção de Terminais Hidroviários	Implantação de terminais hidroviários - Monte Alegre	-	-	Em obras
Hidrovia	Construção de Terminais Hidroviários	Implantação de terminais hidroviários - Santarém	-	-	Em obras
Hidrovia	Dragagem, Derrocamento e Sinalização	Corredor do rio Tapajós - Dragagem e derrocamento - PNMH	20,44	-	Ação preparatória
Hidrovia	Dragagem, Derrocamento e Sinalização	Corredor do rio Tapajós - Sinalização	2,56	-	Ação preparatória
Hidrovia	Estudos e Projetos	Corredor do rio Tapajós - Estudos e projetos de terminais de carga	3,00	-	Ação preparatória
Hidrovia	Estudos e Projetos	Estudos e projetos - terminais hidroviários - Bragança	0,40	-	Ação preparatória
Hidrovia	Estudos e Projetos	Estudos e Projetos - terminal de carga - Marabá	5,00	-	Ação preparatória
Porto	Construção, Ampliação e Recuperação de Berços, Cais	Porto de Vila do Conde - Ampliação do Píer Principal	36,00	-	Em obras
Porto	Estudos e Projetos	Ampliação do terminal de múltiplo uso 1 - Santarém/PA	4,00	-	Ação preparatória
Porto	Infraestrutura Portuária (outras ações)	Construção do terminal de múltiplo uso 2 - Santarém/PA	80,00	-	Ação preparatória
Rodovias	Adequação	BR-155/PA - Redenção - Marabá	Em revisão	Em revisão	Ação preparatória

Transportes - Pará

EMPREENDIMENTOS EXCLUSIVOS

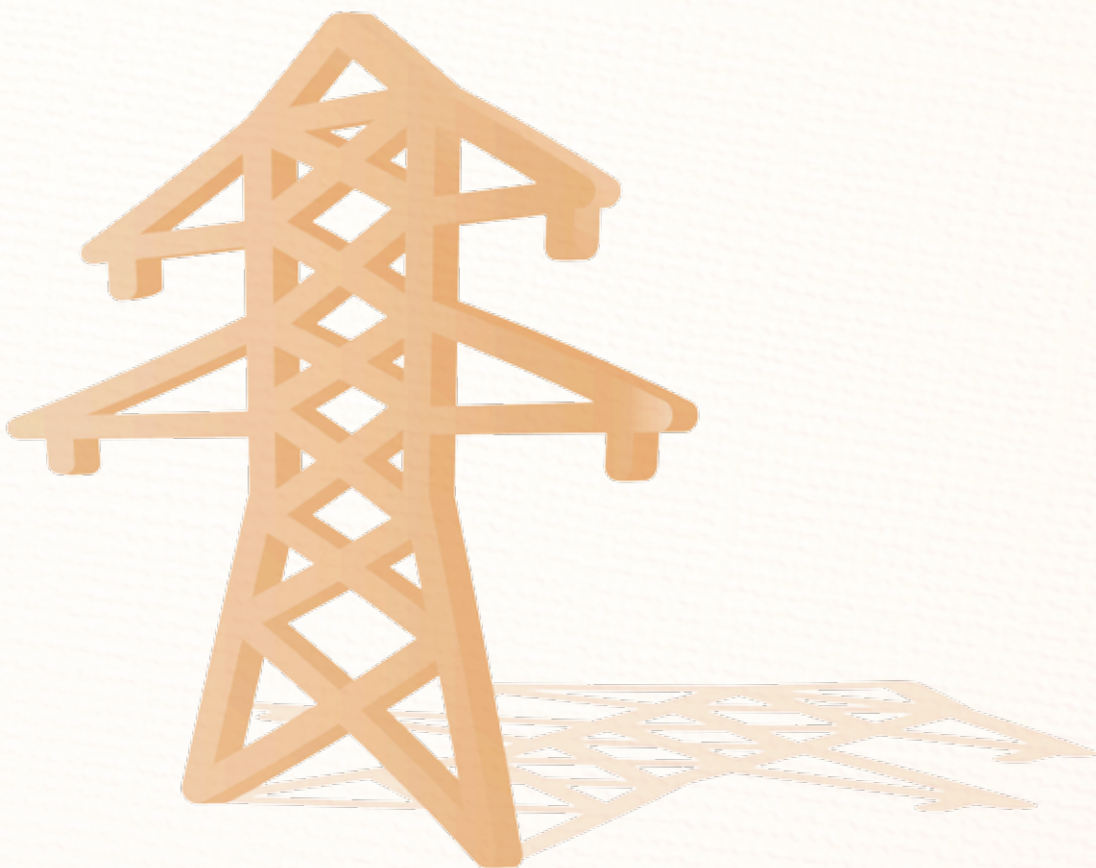
Tipo	Subtipo	Empreendimento	Investimento 2011 a 2014 (R\$ milhões)	Investimento Após 2014 (R\$ milhões)	Estágio
Rodovias	Construção	BR-230/PA - Construção/Pavimentação - Marabá - Altamira - Medicilândia - Rurópolis	Em revisão	Em revisão	Em obras
Rodovias	Controle de Velocidade	Controle de Velocidade	Em revisão	Em revisão	Em obras
Rodovias	Estudos e Projetos Contínuos	Estudos e projetos a executar	Em revisão	Em revisão	Ação preparatória
Rodovias	Estudos e Projetos Contínuos	Estudos e projetos em execução	Em revisão	Em revisão	Em execução
Rodovias	Manutenção	Manutenção a executar	Em revisão	Em revisão	Ação preparatória
Rodovias	Manutenção	Manutenção em execução	Em revisão	Em revisão	Em obras
Rodovias	Pavimentação	BR-163/PA/MT - Trechos 1 e 2	Em revisão	Em revisão	Em obras
Rodovias	Pavimentação	BR-163/PA/MT - Trecho 0 1 - Subtrecho km 873 - Km 789	Em revisão	Em revisão	Em obras
Rodovias	Pavimentação	BR-163/PA/MT – Trecho 1 - Subtrecho km 893 - km 873	Em revisão	Em revisão	Em obras
Rodovias	Sinalização	Sinalização a executar	Em revisão	Em revisão	Ação preparatória
Rodovias	Sinalização	Sinalização em execução	Em revisão	Em revisão	Em execução
TOTAL			2.483,08	573,57	-

Transportes - Pará

EMPREENDEIMENTOS REGIONAIS

Tipo	Subtipo	Empreendimento	UF	Investimento 2011 a 2014 (R\$ milhões)	Investimento Após 2014 (R\$ milhões)	Estágio
Ferrovia	Estudos e Projetos	Prolongamento Norte da Ferrovia Norte Sul – Açailândia-Barcarena	MA PA TO	Em revisão	Em revisão	Em execução
Porto	Inteligência Logística	Porto sem papel - Fase 2	AL AM AP BA CE ES MA PA PB PE PR RJ RN RS SC SP	92,00	-	Em execução
Porto	Inteligência Logística	Sistemas de Apoio ao Gerenciamento da Infraestrutura Portuária (18 portos)	BA CE ES PA RJ RN SP	30,00	-	Ação preparatória
Rodovias	Balanças	Balanças - lote 02	AM GO PA RR TO	Em revisão	Em revisão	Em licitação de obra
TOTAL				122,00	-	-

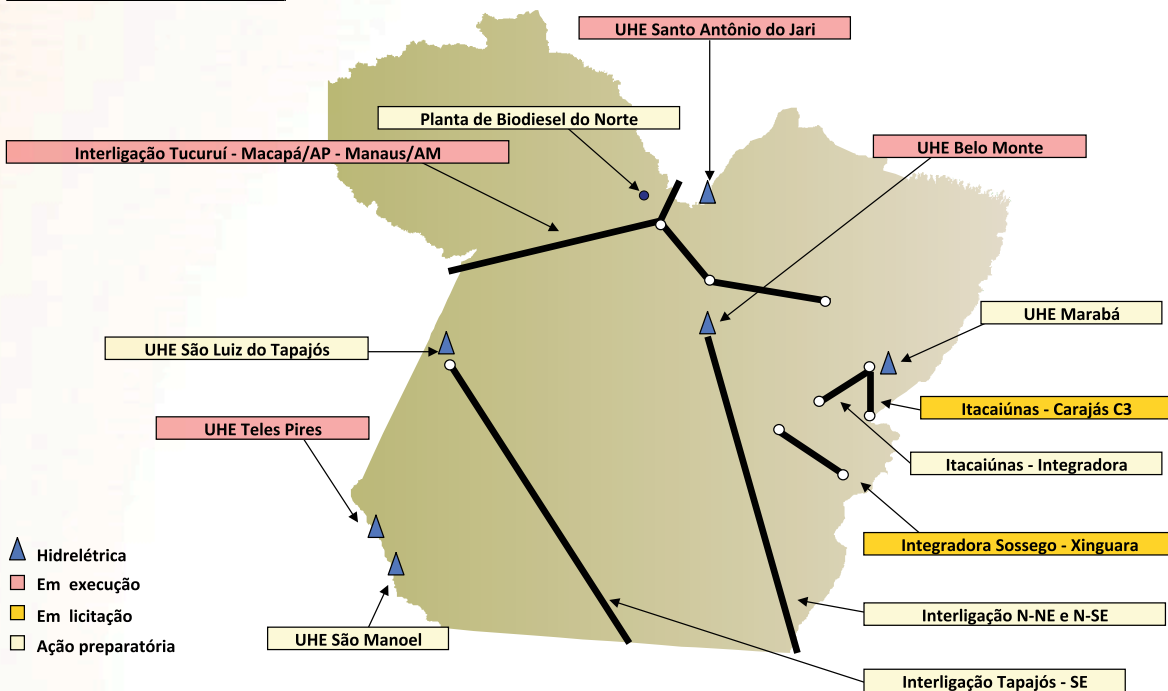
Eixo ENERGIA



Energia - Pará

SUBESTAÇÕES
Carajás 230/138 Kv
Miramar II 230/69 Kv
Tucuruí 230/138 Kv

ESTUDOS GEOLÓGICOS	8
BACIAS SEDIMENTARES	3



Energia - Pará

Investimento em R\$ milhões

Tipo	Empreendimentos exclusivos		Empreendimentos de caráter regional	
	2011 a 2014	Pós 2014	2011 a 2014	Pós 2014
Geração de Energia Elétrica	22.432,41	21.690,94	8.853,03	3.481,87
Transmissão de Energia Elétrica	1.412,38	-	5.747,54	13.206,00
Petróleo e Gás Natural	-	-	275,60	-
Combustíveis Renováveis	146,10	-	-	-
Geologia e Mineração - CPRM	-	-	402,77	-
TOTAL	23.990,89	21.690,94	15.278,94	16.687,87

EMPREENDIMENTOS EXCLUSIVOS

Tipo	Subtipo	Empreendimento	Investimento 2011 a 2014 (R\$ milhões)	Investimento Após 2014 (R\$ milhões)	Estágio
Combustíveis Renováveis	Biodiesel	Planta de Biodiesel do Norte	146,10	-	Ação preparatória
Geração de Energia Elétrica	EVTE - EIA - RIMA - Aproveitamentos Hidrelétricos	Cachoeira dos Patos	21,10	-	Ação preparatória
Geração de Energia Elétrica	EVTE - EIA - RIMA - Aproveitamentos Hidrelétricos	Chacorão	5,00	6,00	Ação preparatória
Geração de Energia Elétrica	EVTE - EIA - RIMA - Aproveitamentos Hidrelétricos	Jamanxim	35,20	-	Ação preparatória
Geração de Energia Elétrica	EVTE - EIA - RIMA - Aproveitamentos Hidrelétricos	Jatobá	20,70	-	Em execução

Energia - Pará

EMPREENDIMENTOS EXCLUSIVOS

Tipo	Subtipo	Empreendimento	Investimento 2011 a 2014 (R\$ milhões)	Investimento Após 2014 (R\$ milhões)	Estágio
Geração de Energia Elétrica	Usina Hidrelétrica	Belo Monte	18.718,42	7.157,00	Em obras
Geração de Energia Elétrica	Usina Hidrelétrica	São Luiz do Tapajós	3.631,99	14.527,94	Ação preparatória
Transmissão de Energia Elétrica	Linha de Transmissão	Interligação Tucuruí - Macapá - Manaus (Tucuruí-Jurupari)	926,42	-	Em obras
Transmissão de Energia Elétrica	Linha de Transmissão	Integradora Sossego 230 kV e Xinguará 230/138 kV	44,40	-	Em licitação de obra
Transmissão de Energia Elétrica	Linha de Transmissão	LT 230 kV Itacaiúnas - Carajás - C3	48,30	-	Em licitação de obra
Transmissão de Energia Elétrica	Linha de Transmissão	Itacaiúnas - Integradora CD 500 kV e Integradora 500/230 kV	316,56	-	Ação preparatória
Transmissão de Energia Elétrica	Subestação	SE Carajás 230/138kV	20,90	-	Em obras
Transmissão de Energia Elétrica	Subestação	SE Miramar II - 230/69 kV (patio 230 kV)	23,66	-	Em licitação de obra
Transmissão de Energia Elétrica	Subestação	SE Tucuruí 230/138 kV	32,14	-	Em licitação de obra
TOTAL			23.990,89	21.690,94	-

EMPREENDIMENTOS REGIONAIS

Tipo	Subtipo	Empreendimento	UF	Investimento 2011 a 2014 (R\$ milhões)	Investimento Após 2014 (R\$ milhões)	Estágio
Geologia e Mineração - CPRM	Gestão da Informação - Estudo	Gestão da Informação Geológica - CIG - Centro de Informações Geocientíficas	AM BA CE DF GO MG PA PE PI RJ RN RO RS SP	49,00	-	Em obras
Geologia e Mineração - CPRM	Gestão da Informação - Estudo	Gestão da Informação Geológica - Implantação da Rede de Litotecas	BA GO MG PA PE PI RJ RO RS SP	18,00	-	Em obras

Energia - Pará

EMPREENDIMENTOS REGIONAIS

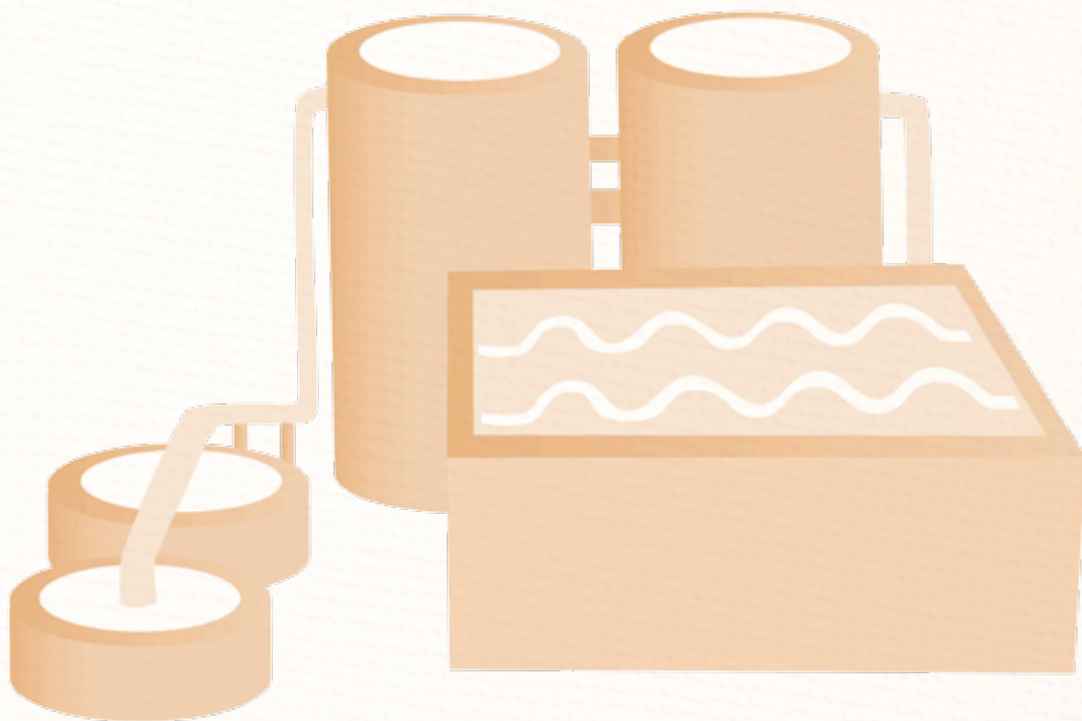
Tipo	Subtipo	Empreendimento	UF	Investimento 2011 a 2014 (R\$ milhões)	Investimento Após 2014 (R\$ milhões)	Estágio
Geologia e Mineração - CPRM	Levantamentos - Estudo	Levantamento da Geodiversidade - Ordenamento Territorial	AC AL AM AP BA CE DF ES GO MA MG MS MT PA PB PE PI PR RJ RN RO RR RS SC SE SP TO	12,00	-	Em obras
Geologia e Mineração - CPRM	Levantamentos - Estudo	Levantamentos Geológicos - Avaliação de Recursos Minerais	AC AL AM AP BA CE DF ES GO MA MG MS MT PA PB PE PI PR RJ RN RO RR RS SC SE SP TO	45,00	-	Em obras
Geologia e Mineração - CPRM	Levantamentos - Estudo	Levantamentos Geológicos - Geologia Marinha	AL AP BA CE ES MA PA PB PE PI PR RJ RS SC SE SP	129,77	-	Em obras
Geologia e Mineração - CPRM	Levantamentos - Estudo	Levantamentos Geológicos	AC AL AM AP BA CE DF ES GO MA MG MS MT PA PB PE PI PR RJ RN RO RR RS SC SE SP TO	71,00	-	Em obras
Geologia e Mineração - CPRM	Levantamentos - Estudo	Levantamentos Geoquímicos	AC AL AM AP BA CE DF ES GO MA MG MS MT PA PB PE PI PR RJ RN RO RR RS SC SE SP TO	9,00	-	Em obras
Geologia e Mineração - CPRM	Levantamentos - Estudo	Levantamentos Hidrogeológicos	AC AL AM AP BA CE DF ES GO MA MG MS MT PA PB PE PI PR RJ RN RO RR RS SC SE SP TO	69,00	-	Em obras
Geração de Energia Elétrica	EVTE - EIA - RIMA - Aproveitamentos Hidrelétricos	Açaipé	AP PA	10,00	-	Ação preparatória

Energia - Pará

EMPREENDEIMENTOS REGIONAIS

Tipo	Subtipo	Empreendimento	UF	Investimento 2011 a 2014 (R\$ milhões)	Investimento Após 2014 (R\$ milhões)	Estágio
Geração de Energia Elétrica	EVTE - EIA - RIMA - Aproveitamentos Hidrelétricos	Carecuru	AP PA	6,15	5,68	Ação preparatória
Geração de Energia Elétrica	EVTE - EIA - RIMA - Aproveitamentos Hidrelétricos	Urucupatá	AP PA	6,40	5,80	Ação preparatória
Geração de Energia Elétrica	Inventário	Bacia do Rio Trombetas	AM PA RR	10,91	0,07	Em execução
Geração de Energia Elétrica	Usina Hidrelétrica	Marabá	MA PA TO	2.185,92	2.566,08	Ação preparatória
Geração de Energia Elétrica	Usina Hidrelétrica	Santo Antonio Jari	AP PA	1.299,90	-	Em obras
Geração de Energia Elétrica	Usina Hidrelétrica	São Manoel	MT PA	1.633,75	604,25	Ação preparatória
Geração de Energia Elétrica	Usina Hidrelétrica	Teles Pires	MT PA	3.700,00	300,00	Em obras
Petróleo e Gás Natural	Pesquisa Exploratória	Bacia Sedimentar do Amazonas	AM AP PA RR	65,00	-	Em obras
Petróleo e Gás Natural	Pesquisa Exploratória	Bacia Sedimentar do Parnaíba	MA PA PI TO	110,60	-	Em obras
Petróleo e Gás Natural	Pesquisa Exploratória	Bacia Sedimentar do São Luís-Bragança-Vizeu	MA PA	100,00	-	Em obras
Transmissão de Energia Elétrica	Linha de Transmissão	Interligação N-NE e N-SE	BA CE MA MG PA PE PI RJ SP TO	3.353,50	6.707,00	Ação preparatória
Transmissão de Energia Elétrica	Linha de Transmissão	Interligação Tapajós - SE	GO MT PA SP	1,00	6.499,00	Ação preparatória
Transmissão de Energia Elétrica	Linha de Transmissão	Interligação Tucuruí - Macapá - Manaus (Jurupari-Oriximiná e Jurupari-Macapá)	AP PA	834,63	-	Em obras
Transmissão de Energia Elétrica	Linha de Transmissão	Interligação Tucuruí - Macapá - Manaus [Oriximiná-Cariri (Manaus)]	AM PA	1.558,41	-	Em obras
TOTAL				15.278,94	16.687,88	-

**Eixo
CIDADE
MELHOR**



Cidade Melhor - Pará

Investimento em R\$ milhões

Tipo	2011 a 2014	Pós 2014
Saneamento*	345,51	236,80
Prevenção em Áreas de Risco*	114,07	48,89
Pavimentação	137,72	-
Mobilidade Urbana	-	-
TOTAL	597,30	285,68

* Valores estimados para distribuição 2011 a 2014 e pós 2014.

SANEAMENTO (MINISTÉRIO DAS CIDADES)

Investimento Total: R\$ 666,73 milhões (inclui 2007 a 2010)

Município beneficiado	Proponente	Empreendimento	Data da Seleção	Investimento Total (R\$ milhares)*	Estágio
Altamira	Estado	Elaboração de estudos e projetos de abastecimento de água e esgotamento sanitário da sede municipal	jan/08	1.441,98	Em execução
Ananindeua	Município	Elaboração do Plano Municipal de Saneamento	nov/10	1.987,20	Em contratação
Ananindeua	Estado	Saneamento integrado e urbanização - Comunidade Jardim Jader Barbalho	ago/07	34.668,91	Em obras
Ananindeua	Município	Saneamento integrado e urbanização - Jaderlândia, Maguari-Açú - Saneamento integrado em Ananindeua	ago/07	80.425,52	Em obras
Ananindeua	Município	Saneamento Integrado na bacia do Rio Icuí-Guajará	nov/10	45.490,00	Em contratação

Cidade Melhor - Pará

SANEAMENTO (MINISTÉRIO DAS CIDADES)

Município beneficiado	Proponente	Empreendimento	Data da Seleção	Investimento Total (R\$ milhares)*	Estágio
Belém	Estado	Ampliação do SES - Bairros Marambaia e Guanabara - execução de rede coletora e ligações domiciliares	jan/08	9.500,00	Em obras
Belém	Estado	Ampliação do SES - implantação da ETE Una, Bacia do Una	jan/08	47.483,00	Em obras
Belém	Estado	Ampliação do SES - recuperação da estação elevatória final do esgoto na área central	jan/08	7.500,00	Em obras
Belém	Estado	Elaboração de projetos de SAA e SES - RM de Belém, Eixo Rodoviário Augusto Montenegro	jan/08	6.432,00	Em execução
Belém	Município	Resíduos Sólidos - Galpão de triagem para catadores	ago/08	1.092,79	Em obras
Belém	Estado	Saneamento Integrado na Bacia do Tucunduba - 2ª etapa	jan/08	55.000,00	Em obras
Breves	Estado	Elaboração de estudos e projetos de abastecimento de água e esgotamento sanitário da sede municipal	jan/08	604,32	Concluído
Capitão Poço	Estado	Ampliação do SES na sede municipal - ligações domiciliares, rede coletora, elevatória de esgoto, tratamento, interceptor e emissário	ago/07	5.196,87	Em obras
Castanhal	Estado	Implantação do SES na sede municipal - execução de rede coletora, estações elevatórias, ETE e ligações domiciliares - 1ª etapa	jan/08	15.134,00	Em obras
Castanhal	Estado	Saneamento integrado e urbanização - Comunidade Jaderlândia	ago/07	55.929,17	Em obras

Cidade Melhor - Pará

SANEAMENTO (MINISTÉRIO DAS CIDADES)

Município beneficiado	Proponente	Empreendimento	Data da Seleção	Investimento Total (R\$ milhares)*	Estágio
Dom Eliseu	Estado	Elaboração de estudos e projetos de abastecimento de água e esgotamento sanitário da sede municipal	jan/08	628,13	Em execução
Itaituba	Município	Elaboração de estudo de concepção, projetos básico e executivo de SES na sede municipal	nov/10	264,00	Em contratação
Itaituba	Município	Elaboração de estudos de concepção, projetos básico e executivo para implantação de um aterro sanitário na sede municipal	nov/10	169,37	Em contratação
Itaituba	Município	Elaboração de projeto de ETE, drenagem, pavimentação no Bairro Jardim das Araras	nov/10	256,00	Em contratação
Itaituba	Município	Elaboração do Plano Municipal de Saneamento	nov/10	440,00	Em contratação
Marabá	Estado	Elaboração de estudos e projetos de esgotamento sanitário da sede municipal	jan/08	787,92	Em execução
Marabá	Estado	Implantação da 1ª Etapa de SES no Núcleo Cidade Nova - execução de rede coletora, estação elevatória, ETE, subestação elétrica e ligações domiciliares	nov/08	60.000,00	Em obras
Marabá	Estado	Implantação do SES no Núcleo Cidade Nova - execução de rede coletora, ETE, estações elevatórias e ligações prediais	jan/08	26.106,00	Em obras
Marabá	Estado	Saneamento integrado e urbanização - Bairro Cabelo Seco	ago/07	14.317,97	Em obras

Cidade Melhor - Pará

SANEAMENTO (MINISTÉRIO DAS CIDADES)

Município beneficiado	Proponente	Empreendimento	Data da Seleção	Investimento Total (R\$ milhares)*	Estágio
Marabá	Município	Saneamento Integrado no Bairro Grotta Criminosa	nov/10	46.649,43	Ação preparatória
Marituba	Estado	Implantação do SES na Ocupação Che Guevara - Bairro Almir Gabriel	ago/07	6.807,20	Em obras
Oriximiná	Estado	Elaboração de projetos de SAA e SES na sede municipal	jan/08	579,45	Em execução
Paragominas	Município	Ampliação do SES nos Bairros Promissão I, II e III, Olga Moreira e Novo Horizonte	nov/10	21.430,67	Ação preparatória
Santa Isabel do Pará	Município	Resíduos Sólidos - Galpão de triagem para catadores	ago/08	181,42	Em obras
Santarém	Município	Implantação SES na sede municipal - ETE, elevatórias de esgoto, rede coletora e ligações domiciliares - 1ª etapa	ago/07	31.877,19	Em obras
Santarém	Município	Saneamento Integrado - Fátima, Aldeia, St. Clara, Prainha, Santíssimo, Interventória, Aparecida, Jd. Santarém, Aeroporto Velho, Livramento e Santana	nov/10	32.608,69	Ação preparatória
Santarém	Município	Saneamento integrado e urbanização - Uruará e Mapiri	ago/07	54.307,51	Em obras
São Félix do Xingu	Município	Elaboração do Plano Municipal de Saneamento	dez/10	157,50	Ação preparatória
Soure	Estado	Elaboração de projetos de SAA e SES na sede municipal	jan/08	708,10	Em execução
Uruará	Estado	Elaboração de projetos de SAA e SES na sede municipal	jan/08	566,91	Em execução
TOTAL				666.729,23	-

* Inclui investimento 2007 a 2010.

Cidade Melhor - Pará

SANEAMENTO (FUNASA)

Investimento Total: R\$ 132,00 milhões (inclui 2007 a 2010)

Município beneficiado	Proponente	Tipo	Data da Seleção	Investimento Total (R\$ milhares)*	Estágio
Anajás	Estado	Drenagem	nov/07	5.050,76	Em obras
Ananindeua	Associação dos Recicladores das Águas Lindas	Resíduos sólidos	dez/10	200,00	Ação preparatória
Ananindeua	Município	Esgotamento sanitário	nov/07	727,31	Em obras
Anapu	Município	Esgotamento sanitário	nov/07	2.282,47	Em obras
Anapu	Município	Melhorias sanitárias domiciliares	nov/07	682,50	Em obras
Belém	Município	Resíduos sólidos	nov/07	348,65	Em obras
Benevides	Município	Esgotamento sanitário	nov/07	727,31	Em obras
Brejo Grande do Araguaia	Município	Esgotamento sanitário	nov/07	2.781,00	Em obras
Brejo Grande do Araguaia	Município	Melhorias sanitárias domiciliares	nov/07	835,47	Concluído
Breu Branco	Estado	Esgotamento sanitário	nov/07	3.888,89	Em obras
Breu Branco	Município	Melhorias sanitárias domiciliares	nov/07	949,52	Em obras
Chaves	Município	Melhorias sanitárias domiciliares	ago/09	571,65	Em contratação
Chaves	Município	Melhorias sanitárias domiciliares	ago/09	458,35	Em contratação
Concórdia do Pará	Município	Melhorias sanitárias domiciliares	ago/09	1.475,27	Ação preparatória
Cumaru do Norte	Município	Esgotamento sanitário	nov/07	947,37	Em obras
Cumaru do Norte	Município	Melhorias sanitárias domiciliares	nov/07	521,38	Em obras
Diversos	Estado	Projetos	ago/09	277,11	Ação preparatória
Eldorado dos Carajás	Município	Esgotamento sanitário	nov/07	5.157,89	Ação preparatória
Eldorado dos Carajás	Município	Melhorias sanitárias domiciliares	nov/07	945,04	Em obras
Eldorado dos Carajás	Município	Melhorias sanitárias domiciliares	ago/09	853,65	Em obras

Cidade Melhor - Pará

SANEAMENTO (FUNASA)

Município beneficiado	Proponente	Tipo	Data da Seleção	Investimento Total (R\$ milhares)*	Estágio
Goianésia do Pará	Município	Esgotamento sanitário	nov/07	4.505,90	Em obras
Goianésia do Pará	Município	Melhorias sanitárias domiciliares	nov/07	949,52	Em obras
Gurupá	Município	Melhorias sanitárias domiciliares	ago/09	591,00	Ação preparatória
Gurupá	Município	Melhorias sanitárias domiciliares	ago/09	577,00	Ação preparatória
Gurupá	Município	Melhorias sanitárias domiciliares	ago/09	598,00	Ação preparatória
Ipixuna do Pará	Município	Melhorias sanitárias domiciliares	jun/08	113,61	Em obras
Irituia	Município	Melhorias sanitárias domiciliares	ago/09	1.351,36	Em contratação
Itupiranga	Município	Esgotamento sanitário	nov/07	3.684,13	Em obras
Itupiranga	Município	Melhorias sanitárias domiciliares	nov/07	947,37	Concluído
Itupiranga	Funasa	Melhorias sanitárias domiciliares	jul/10	163,83	Concluído
Itupiranga	Município	Melhorias sanitárias domiciliares	ago/09	2.724,00	Em obras
Jacareacanga	Estado	Drenagem	nov/07	2.819,57	Em obras
Jacareacanga	Município	Esgotamento sanitário	nov/07	3.368,42	Em obras
Jacareacanga	Município	Melhorias sanitárias domiciliares	nov/07	835,47	Em obras
Jacundá	Estado	Esgotamento sanitário	nov/07	7.222,23	Em obras
Jacundá	Município	Melhorias sanitárias domiciliares	nov/07	967,38	Concluído
Mãe do Rio	Município	Esgotamento sanitário	nov/07	3.368,42	Ação preparatória
Mãe do Rio	Município	Melhorias sanitárias domiciliares	nov/07	948,33	Em obras
Mãe do Rio	Município	Melhorias sanitárias domiciliares	jun/08	50,39	Em obras
Medicilândia	Município	Esgotamento sanitário	nov/07	2.631,57	Em obras
Medicilândia	Município	Melhorias sanitárias domiciliares	nov/07	950,00	Em obras
Muaná	Município	Esgotamento sanitário	nov/07	2.500,00	Ação preparatória
Muaná	Município	Melhorias sanitárias domiciliares	nov/07	900,00	Ação preparatória

Cidade Melhor - Pará

SANEAMENTO (FUNASA)

Município beneficiado	Proponente	Tipo	Data da Seleção	Investimento Total (R\$ milhares)*	Estágio
Novo Progresso	Município	Esgotamento sanitário	nov/07	2.886,60	Em obras
Novo Progresso	Município	Melhorias sanitárias domiciliares	nov/07	824,00	Em obras
Novo Repartimento	Estado	Drenagem	nov/07	2.224,50	Ação preparatória
Óbidos	Município	Melhorias sanitárias domiciliares	ago/09	3.225,96	Ação preparatória
Pacajá	Estado	Drenagem	nov/07	3.948,65	Em obras
Pacajá	Município	Esgotamento sanitário	nov/07	2.947,37	Ação preparatória
Pacajá	Município	Melhorias sanitárias domiciliares	nov/07	967,38	Em obras
Prainha	Município	Melhorias sanitárias domiciliares	jun/08	97,37	Em obras
Rondon do Pará	Município	Esgotamento sanitário	nov/07	6.315,79	Em obras
Rondon do Pará	Município	Melhorias sanitárias domiciliares	nov/07	967,38	Concluído
Santa Bárbara do Pará	Município	Esgotamento sanitário	jul/09	1.183,97	Em obras
Santa Cruz do Arari	Estado	Esgotamento sanitário	nov/07	1.833,33	Em obras
Santa Cruz do Arari	Município	Melhorias sanitárias domiciliares	nov/07	517,37	Ação preparatória
Santarém	Município	Melhorias sanitárias domiciliares	ago/09	954,81	Em contratação
Santarém	Município	Melhorias sanitárias domiciliares	ago/09	168,92	Em contratação
São Francisco do Pará	Município	Melhorias sanitárias domiciliares	nov/07	40,13	Em obras
São João do Araguaia	Município	Melhorias sanitárias domiciliares	ago/09	750,52	Ação preparatória
São Sebastião da Boa Vista	Município	Esgotamento sanitário	nov/07	4.020,62	Em obras
São Sebastião da Boa Vista	Município	Melhorias sanitárias domiciliares	nov/07	938,32	Em obras
Senador José Porfírio	Funasa	Melhorias sanitárias domiciliares	jul/10	225,60	Em obras
Senador José Porfírio	Funasa	Melhorias sanitárias domiciliares	jul/10	269,02	Em obras

Cidade Melhor - Pará

SANEAMENTO (FUNASA)

Município beneficiado	Proponente	Tipo	Data da Seleção	Investimento Total (R\$ milhares)*	Estágio
Soure	Estado	Esgotamento sanitário	nov/07	5.000,00	Em obras
Soure	Município	Melhorias sanitárias domiciliares	nov/07	931,35	Em obras
Tailândia	Município	Esgotamento sanitário	nov/07	5.590,00	Em obras
Tailândia	Município	Melhorias sanitárias domiciliares	nov/07	947,50	Em obras
Ulianópolis	Município	Esgotamento sanitário	nov/07	4.742,73	Ação preparatória
Ulianópolis	Município	Melhorias sanitárias domiciliares	nov/07	928,49	Em obras
Uruará	Município	Esgotamento sanitário	nov/07	5.157,90	Ação preparatória
Uruará	Município	Melhorias sanitárias domiciliares	nov/07	949,35	Ação preparatória
TOTAL				132.004,05	-

* Inclui investimento 2007 a 2010.

PREVENÇÃO EM ÁREAS DE RISCO (DRENAGEM)

Investimento Total: R\$ 187,93 milhões (inclui 2007 a 2010)

Município beneficiado	Proponente	Empreendimento	Data da Seleção	Investimento Total (R\$ milhares)*	Estágio
Belém	Município	Drenagem - implantação de galerias e sistema viário na Bacia da Estrada Nova, sub-bacias 3 e 4	jun/09	128.502,75	Ação preparatória
Belém	Município	Macro drenagem da Bacia da Estrada Nova - Sub-bacia 1 - Ruas 14 de Março, Caripunas, Generalíssimo Deodoro, Dr. Moraes e Quintino Bocaiúva	jan/08	59.423,87	Em obras
TOTAL				187.926,61	-

* Inclui investimento 2007 a 2010.

PAVIMENTAÇÃO

Investimento Total: R\$ 137,72 milhões

Município beneficiado	Proponente	Empreendimento	Data da Seleção	Investimento Total (R\$ milhares)	Estágio
Abaetetuba	Município	Pavimentação e drenagem do Bairro São João	nov/10	6.311,18	Em contratação
Altamira	Município	Urbanização e pavimentação de ruas no Bairro Jardim Independente I	nov/10	9.025,15	Em contratação
Belém	Município	Drenagem, pavimentação e urbanização nos bairros do Castanheira e cabanagem no município de Belém	nov/10	36.444,79	Em contratação
Belterra	Município	Pavimentação e drenagem no Bairro Centro	dez/10	4.000,00	Em contratação
Cametá	Município	Pavimentação e drenagem das vias da Vila de Nossa Senhora do Carmo e Vila de Juaba	nov/10	2.080,00	Em contratação
Canaã dos Carajás	Município	Pavimentação, drenagem e coleta de esgoto no Setor Central	dez/10	4.000,00	Em contratação
Conceição do Araguaia	Município	Pavimentação e drenagem nos bairros Tancredo Neves e Vila Nova	dez/10	4.220,00	Em contratação
Eldorado dos Carajás	Município	Pavimentação e drenagem no Setor km 2	dez/10	4.000,00	Em contratação
Goianésia do Pará	Município	Pavimentação e drenagem em vias urbanas nos bairros Floresta, Novo Horizonte e Sta. Luzia	dez/10	3.010,00	Em contratação
Igarapé-Miri	Município	Pavimentação do Bairro Cidade Nova	dez/10	16.682,00	Em contratação
Muaná	Município	Pavimentação e drenagem no Bairro Centro	dez/10	4.006,52	Em contratação
Ourilândia do Norte	Município	Pavimentação, drenagem e rede de esgotamento sanitário do Setor Aeroporto.	dez/10	4.000,00	Em contratação
Prainha	Município	Pavimentação e drenagem em vias urbanas no bairro Açaiçal	dez/10	4.000,00	Em contratação

Cidade Melhor - Pará

PAVIMENTAÇÃO

Município beneficiado	Proponente	Empreendimento	Data da Seleção	Investimento Total (R\$ milhares)	Estágio
Santa Maria das Barreiras	Município	Pavimentação do bairro Vila Casa de Tábua	dez/10	4.030,00	Em contratação
Santana do Araguaia	Município	Pavimentação dos bairros Comercial (Planalto) e Expansão	dez/10	5.600,00	Em contratação
Tomé-Açu	Município	Pavimentação, drenagem e rede de água no Bairro da Portelinha	dez/10	7.000,00	Em contratação
Tucuruí	Município	Pavimentação e drenagem nos bairros Nova Conquista, Palmares I, Palmares II, Tozetti e Beira Rio	nov/10	19.310,00	Em contratação
TOTAL				137.719,64	-

Eixo
COMUNIDADE
CIDADÃ



Comunidade Cidadã - Pará

Investimento em R\$ milhões

Tipo	2011 a 2014
UBS - Unidade Básica de Saúde	25,80
UPA - Unidade de Pronto Atendimento	14,60
Creches e Pré-escolas	50,35
Quadras Esportivas nas Escolas	34,12
Praças dos Esportes e da Cultura	41,34
TOTAL	166,20

UBS - UNIDADE BÁSICA DE SAÚDE

Investimento Total: R\$ 25,80 milhões

Município beneficiado	Proponente	Empreendimento*	Data da Seleção	Investimento Total (R\$ milhares)**	Estágio
Abaetetuba	Fundo Municipal de Saúde de Abaetetuba	UBS II	dez/10	400,00	Ação preparatória
Abaetetuba	Fundo Municipal de Saúde de Abaetetuba	UBS II	dez/10	400,00	Ação preparatória
Acará	Fundo Municipal de Saúde de Acará	UBS I	dez/10	200,00	Ação preparatória
Ananindeua	Município	UBS II	dez/10	400,00	Ação preparatória
Ananindeua	Município	UBS II	dez/10	400,00	Em contratação
Ananindeua	Município	UBS II	dez/10	400,00	Ação preparatória

Comunidade Cidadã - Pará

UBS - UNIDADE BÁSICA DE SAÚDE

Município beneficiado	Proponente	Empreendimento*	Data da Seleção	Investimento Total (R\$ milhares)**	Estágio
Ananindeua	Município	UBS II	dez/10	400,00	Ação preparatória
Ananindeua	Município	UBS II	dez/10	400,00	Ação preparatória
Ananindeua	Município	UBS II	dez/10	400,00	Ação preparatória
Ananindeua	Município	UBS II	dez/10	400,00	Ação preparatória
Ananindeua	Município	UBS II	dez/10	400,00	Ação preparatória
Anapu	Município	UBS I	dez/10	200,00	Ação preparatória
Augusto Corrêa	Município	UBS I	dez/10	200,00	Ação preparatória
Baião	Fundo Municipal de Saúde de Baião	UBS I	dez/10	200,00	Ação preparatória
Barcarena	Fundo Municipal de Saúde de Barcarena	UBS I	dez/10	200,00	Ação preparatória
Barcarena	Fundo Municipal de Saúde de Barcarena	UBS I	dez/10	200,00	Ação preparatória
Belterra	Município	UBS I	dez/10	200,00	Ação preparatória
Bom Jesus do Tocantins	Município	UBS I	dez/10	200,00	Ação preparatória

Comunidade Cidadã - Pará

UBS - UNIDADE BÁSICA DE SAÚDE

Município beneficiado	Proponente	Empreendimento*	Data da Seleção	Investimento Total (R\$ milhares)**	Estágio
Bragança	Fundo Municipal de Saúde de Bragança	UBS I	dez/10	200,00	Ação preparatória
Bragança	Fundo Municipal de Saúde de Bragança	UBS I	dez/10	200,00	Ação preparatória
Bragança	Fundo Municipal de Saúde de Bragança	UBS I	dez/10	200,00	Ação preparatória
Bragança	Fundo Municipal de Saúde de Bragança	UBS I	dez/10	200,00	Ação preparatória
Bragança	Fundo Municipal de Saúde de Bragança	UBS I	dez/10	200,00	Ação preparatória
Breu Branco	Município	UBS II	dez/10	266,67	Em contratação
Breves	Fundo Municipal de Saúde de Breves	UBS I	dez/10	200,00	Ação preparatória
Breves	Fundo Municipal de Saúde de Breves	UBS I	dez/10	200,00	Ação preparatória

Comunidade Cidadã - Pará

UBS - UNIDADE BÁSICA DE SAÚDE

Município beneficiado	Proponente	Empreendimento*	Data da Seleção	Investimento Total (R\$ milhares)**	Estágio
Breves	Fundo Municipal de Saúde de Breves	UBS I	dez/10	200,00	Ação preparatória
Breves	Fundo Municipal de Saúde de Breves	UBS I	dez/10	200,00	Ação preparatória
Breves	Fundo Municipal de Saúde de Breves	UBS I	dez/10	200,00	Ação preparatória
Breves	Fundo Municipal de Saúde de Breves	UBS I	dez/10	200,00	Ação preparatória
Breves	Fundo Municipal de Saúde de Breves	UBS I	dez/10	200,00	Ação preparatória
Breves	Fundo Municipal de Saúde de Breves	UBS II	dez/10	400,00	Ação preparatória
Bujaru	Fundo Municipal de Saúde de Bujaru	UBS I	dez/10	200,00	Ação preparatória
Cachoeira do Arari	Fundo Municipal de Saúde de Cachoeira do Arari	UBS I	dez/10	200,00	Ação preparatória

Comunidade Cidadã - Pará

UBS - UNIDADE BÁSICA DE SAÚDE

Município beneficiado	Proponente	Empreendimento*	Data da Seleção	Investimento Total (R\$ milhares)**	Estágio
Cachoeira do Piriá	Fundo Municipal de Saúde de Cachoeira do Piriá	UBS I	dez/10	200,00	Ação preparatória
Cametá	Fundo Municipal de Saúde de Cametá	UBS I	dez/10	200,00	Ação preparatória
Cametá	Fundo Municipal de Saúde de Cametá	UBS I	dez/10	200,00	Ação preparatória
Cametá	Fundo Municipal de Saúde de Cametá	UBS I	dez/10	200,00	Ação preparatória
Canaã dos Carajás	Município	UBS I	dez/10	200,00	Em contratação
Capanema	Município	UBS I	dez/10	200,00	Ação preparatória
Castanhal	Município	UBS I	dez/10	200,00	Ação preparatória
Castanhal	Município	UBS I	dez/10	200,00	Ação preparatória
Castanhal	Município	UBS I	dez/10	200,00	Ação preparatória
Castanhal	Município	UBS I	dez/10	200,00	Ação preparatória
Castanhal	Município	UBS II	dez/10	400,00	Ação preparatória

Comunidade Cidadã - Pará

UBS - UNIDADE BÁSICA DE SAÚDE

Município beneficiado	Proponente	Empreendimento*	Data da Seleção	Investimento Total (R\$ milhares)**	Estágio
Cumarú do Norte	Município	UBS I	dez/10	200,00	Ação preparatória
Curuçá	Fundo Municipal de Saúde de Curuçá	UBS I	dez/10	200,00	Ação preparatória
Dom Eliseu	Fundo Municipal de Saúde de Dom Eliseu	UBS I	dez/10	200,00	Ação preparatória
Floresta do Araguaia	Fundo Municipal de Saúde de Floresta do Araguaia	UBS I	dez/10	200,00	Ação preparatória
Garrafão do Norte	Fundo Municipal de Saúde de Garrafão do Norte	UBS I	dez/10	200,00	Ação preparatória
Gurupá	Fundo Municipal de Saúde de Gurupá	UBS I	dez/10	200,00	Ação preparatória
Igarapé-Miri	Município	UBS II	dez/10	266,67	Ação preparatória
Inhangapi	Fundo Municipal de Saúde de Inhangapi	UBS I	dez/10	200,00	Ação preparatória
Itupiranga	Município	UBS I	dez/10	200,00	Ação preparatória

Comunidade Cidadã - Pará

UBS - UNIDADE BÁSICA DE SAÚDE

Município beneficiado	Proponente	Empreendimento*	Data da Seleção	Investimento Total (R\$ milhares)**	Estágio
Jacareacanga	Fundo Municipal de Saúde de Jacareacanga	UBS I	dez/10	200,00	Ação preparatória
Limoeiro do Ajuru	Município	UBS I	dez/10	200,00	Ação preparatória
Mãe do rio	Município	UBS I	dez/10	200,00	Ação preparatória
Marabá	Município	UBS I	dez/10	200,00	Ação preparatória
Marabá	Município	UBS I	dez/10	200,00	Ação preparatória
Marabá	Município	UBS I	dez/10	200,00	Ação preparatória
Marabá	Município	UBS II	dez/10	266,67	Ação preparatória
Medicilândia	Município	UBS I	dez/10	200,00	Ação preparatória
Melgaço	Fundo Municipal de Saúde de Melgaço	UBS I	dez/10	200,00	Ação preparatória
Muaná	Fundo Municipal de Saúde de Muaná	UBS I	dez/10	200,00	Ação preparatória
Nova Esperança do Piriá	Fundo Municipal de Saúde de Nova Esperança do Piriá	UBS I	dez/10	200,00	Ação preparatória

Comunidade Cidadã - Pará

UBS - UNIDADE BÁSICA DE SAÚDE

Município beneficiado	Proponente	Empreendimento*	Data da Seleção	Investimento Total (R\$ milhares)**	Estágio
Novo Progresso	Município	UBS I	dez/10	200,00	Ação preparatória
Oriximiná	Fundo Municipal de Saúde de Oriximiná	UBS II	dez/10	400,00	Ação preparatória
Pacajá	Fundo Municipal de Saúde de Pacajá	UBS I	dez/10	200,00	Ação preparatória
Paragominas	Município	UBS II	dez/10	400,00	Ação preparatória
Paragominas	Município	UBS II	dez/10	266,67	Ação preparatória
Parauapebas	Fundo Municipal de Saúde de Parauapebas	UBS I	dez/10	200,00	Ação preparatória
Parauapebas	Fundo Municipal de Saúde de Parauapebas	UBS II	dez/10	533,33	Ação preparatória
Parauapebas	Fundo Municipal de Saúde de Parauapebas	UBS II	dez/10	400,00	Ação preparatória
Parauapebas	Fundo Municipal de Saúde de Parauapebas	UBS II	dez/10	400,00	Ação preparatória

Comunidade Cidadã - Pará

UBS - UNIDADE BÁSICA DE SAÚDE

Município beneficiado	Proponente	Empreendimento*	Data da Seleção	Investimento Total (R\$ milhares)**	Estágio
Parauapebas	Fundo Municipal de Saúde de Parauapebas	UBS II	dez/10	400,00	Ação preparatória
Parauapebas	Fundo Municipal de Saúde de Parauapebas	UBS II	dez/10	400,00	Ação preparatória
Pau d' Arco	Fundo Municipal de Saúde de Pau d'Arco	UBS I	dez/10	200,00	Ação preparatória
Placas	Fundo Municipal de Saúde de Placas	UBS I	dez/10	200,00	Ação preparatória
Ponta de Pedras	Município	UBS I	dez/10	200,00	Ação preparatória
Portel	Fundo Municipal de Saúde de Portel	UBS I	dez/10	200,00	Ação preparatória
Porto de Moz	Fundo Municipal de Saúde de Porto de Moz	UBS I	dez/10	200,00	Ação preparatória
Prainha	Fundo Municipal de Saúde de Prainha	UBS I	dez/10	200,00	Ação preparatória
Quatipuru	Fundo Municipal de Saúde de Quatipuru	UBS I	dez/10	200,00	Ação preparatória

Comunidade Cidadã - Pará

UBS - UNIDADE BÁSICA DE SAÚDE

Município beneficiado	Proponente	Empreendimento*	Data da Seleção	Investimento Total (R\$ milhares)**	Estágio
Redenção	Município	UBS II	dez/10	266,67	Ação preparatória
Santa Bárbara do Pará	Município	UBS I	dez/10	200,00	Ação preparatória
Santa Isabel do Pará	Fundo Municipal de Saúde de Santa Isabel do Pará	UBS I	dez/10	200,00	Ação preparatória
Santa Luzia do Pará	Fundo Municipal de Saúde de Santa Luzia do Pará	UBS I	dez/10	200,00	Ação preparatória
Santarém	Município	UBS I	dez/10	200,00	Ação preparatória
Santarém	Município	UBS I	dez/10	200,00	Ação preparatória
Santarém	Município	UBS I	dez/10	200,00	Ação preparatória
Santarém	Município	UBS I	dez/10	200,00	Ação preparatória
Santarém	Município	UBS II	dez/10	266,67	Ação preparatória
Santarém	Município	UBS II	dez/10	400,00	Ação preparatória
Santarém	Município	UBS II	dez/10	400,00	Ação preparatória
Santo Antônio do Tauá	Fundo Municipal de Saúde de Santo Antônio do Tauá	UBS I	dez/10	200,00	Ação preparatória
São Félix do Xingu	Município	UBS I	dez/10	200,00	Ação preparatória

Comunidade Cidadã - Pará

UBS - UNIDADE BÁSICA DE SAÚDE

Município beneficiado	Proponente	Empreendimento*	Data da Seleção	Investimento Total (R\$ milhares)**	Estágio
São Sebastião da Boa Vista	Município	UBS I	dez/10	200,00	Ação preparatória
Senador José Porfírio	Fundo Municipal de Saúde de Senador José Porfírio	UBS I	dez/10	200,00	Ação preparatória
Terra Santa	Fundo Municipal de Saúde de Terra Santa	UBS I	dez/10	200,00	Ação preparatória
Tomé-Açu	Município	UBS I	dez/10	200,00	Ação preparatória
Trairão	Município	UBS I	dez/10	200,00	Em contratação
Tucuruí	Município	UBS II	dez/10	266,67	Ação preparatória
Ulianópolis	Fundo Municipal de Saúde de Ulianópolis	UBS I	dez/10	200,00	Ação preparatória
Viseu	Fundo Municipal de Saúde de Viseu	UBS I	dez/10	200,00	Ação preparatória
Vitória do Xingu	Fundo Municipal de Saúde de Vitória do Xingu	UBS I	dez/10	200,00	Ação preparatória
TOTAL				25.800,00	-

*UBS I: abriga uma Equipe de Saúde da Família.

*UBS II: abriga no mínimo duas Equipes de Saúde da Família.

**Os valores não incluem custeio.

Comunidade Cidadã - Pará

UPA - UNIDADE DE PRONTO ATENDIMENTO

Investimento Total: R\$ 14,60 milhões

Município beneficiado	Proponente	Empreendimento*	Data da Seleção	Investimento Total (R\$ milhares)**	Estágio
Barcarena	Fundo Municipal de Saúde de Barcarena	UPA I	dez/10	1.400,00	Ação preparatória
Breu Branco	Município	UPA I	dez/10	1.400,00	Ação preparatória
Capitão Poço	Município	UPA I	dez/10	1.400,00	Ação preparatória
Igarapé-Miri	Município	UPA II	dez/10	2.000,00	Ação preparatória
Monte Alegre	Município	UPA I	dez/10	1.400,00	Ação preparatória
Novo Repartimento	Município	UPA I	dez/10	1.400,00	Ação preparatória
Oriximiná	Fundo Municipal de Saúde de Oriximiná	UPA I	dez/10	1.400,00	Ação preparatória
São Félix do Xingu	Município	UPA I	dez/10	1.400,00	Ação preparatória
Tailândia	Fundo Municipal de Saúde de Tailândia	UPA I	dez/10	1.400,00	Ação preparatória
Viseu	Fundo Municipal de Saúde de Viseu	UPA I	dez/10	1.400,00	Ação preparatória
TOTAL				14.600,00	-

*UPA I: 5 a 8 leitos de observação. População na área de abrangência de 50 mil a 100 mil habitantes.

*UPA II: 9 a 12 leitos de observação. População na área de abrangência de 100 mil a 200 mil habitantes.

*UPA III: 13 a 20 leitos de observação. População na área de abrangência de 200 mil a 300 mil habitantes.

**Os valores não incluem custeio.

Comunidade Cidadã - Pará

CRECHES E PRÉ-ESCOLAS

Investimento Total: R\$ 50,35 milhões

Município beneficiado	Proponente	Empreendimento*	Data da Seleção	Investimento Total (R\$ milhares)	Estágio
Almeirim	Município	Tipo B	fev/11	1.233,90	Ação preparatória
Altamira	Município	Tipo B	dez/10	1.320,63	Ação preparatória
Ananindeua	Município	Tipo B	dez/10	1.329,08	Ação preparatória
Ananindeua	Município	Tipo B	dez/10	1.329,08	Ação preparatória
Ananindeua	Município	Tipo B	dez/10	1.329,08	Ação preparatória
Ananindeua	Município	Tipo B	jul/11	1.329,08	Ação preparatória
Ananindeua	Município	Tipo B	dez/10	1.329,08	Ação preparatória
Anapu	Município	Tipo B	jun/11	1.330,54	Ação preparatória
Aurora do Pará	Município	Tipo C	fev/11	619,06	Ação preparatória
Bom Jesus do Tocantins	Município	Tipo C	jul/11	620,00	Ação preparatória
Breves	Município	Tipo B	mar/11	1.208,67	Ação preparatória
Dom Eliseu	Município	Tipo C	jun/11	620,00	Ação preparatória
Garrafão do Norte	Município	Tipo B	jul/11	1.292,52	Ação preparatória

Comunidade Cidadã - Pará

CRECHES E PRÉ-ESCOLAS

Município beneficiado	Proponente	Empreendimento*	Data da Seleção	Investimento Total (R\$ milhares)	Estágio
Goianésia do Pará	Município	Tipo B	jul/11	1.329,91	Ação preparatória
Igarapé-Açu	Município	Tipo B	fev/11	1.329,50	Ação preparatória
Igarapé-Miri	Município	Tipo B	dez/10	1.173,18	Ação preparatória
Ipixuna do Pará	Município	Tipo B	jun/11	1.325,71	Ação preparatória
Jacareacanga	Município	Tipo C	jun/11	620,00	Ação preparatória
Jacundá	Município	Tipo C	dez/10	618,34	Ação preparatória
Marabá	Município	Tipo B	dez/10	1.193,46	Ação preparatória
Marabá	Município	Tipo C	dez/10	523,06	Ação preparatória
Marituba	Município	Tipo C	dez/10	619,46	Ação preparatória
Muaná	Município	Tipo B	jun/11	1.329,08	Ação preparatória
Nova Esperança do Piriá	Município	Tipo B	jul/11	1.300,00	Ação preparatória
Nova Ipixuna	Município	Tipo C	jun/11	619,71	Ação preparatória
Novo Progresso	Município	Tipo C	fev/11	620,00	Ação preparatória
Primavera	Município	Tipo B	fev/11	1.320,17	Ação preparatória

Comunidade Cidadã - Pará

CRECHES E PRÉ-ESCOLAS

Município beneficiado	Proponente	Empreendimento*	Data da Seleção	Investimento Total (R\$ milhares)	Estágio
Rondon do Pará	Município	Tipo B	jun/11	1.329,07	Ação preparatória
Santa Cruz do Arari	Município	Tipo C	fev/11	618,35	Ação preparatória
Santarém	Município	Tipo C	dez/10	619,19	Ação preparatória
Santarém	Município	Tipo C	dez/10	619,61	Ação preparatória
Santarém	Município	Tipo C	dez/10	619,19	Ação preparatória
Santarém	Município	Tipo C	dez/10	619,10	Ação preparatória
Santarém	Município	Tipo C	dez/10	619,19	Ação preparatória
Santarém	Município	Tipo C	dez/10	619,19	Ação preparatória
Santarém	Município	Tipo C	mar/11	619,19	Ação preparatória
Santarém	Município	Tipo C	dez/10	619,19	Ação preparatória
Santarém	Município	Tipo C	mar/11	619,18	Ação preparatória
Santarém	Município	Tipo C	dez/10	619,73	Ação preparatória
Santarém	Município	Tipo C	dez/10	619,79	Ação preparatória
São Félix do Xingu	Município	Tipo C	dez/10	620,00	Ação preparatória

Comunidade Cidadã - Pará

CRECHES E PRÉ-ESCOLAS

Município beneficiado	Proponente	Empreendimento*	Data da Seleção	Investimento Total (R\$ milhares)	Estágio
São Félix do Xingu	Município	Tipo C	dez/10	620,00	Ação preparatória
São Félix do Xingu	Município	Tipo C	dez/10	620,00	Ação preparatória
São Félix do Xingu	Município	Tipo C	dez/10	620,00	Ação preparatória
São Geraldo do Araguaia	Município	Tipo C	jul/11	612,60	Ação preparatória
São João de Pirabas	Município	Tipo C	jun/11	620,00	Ação preparatória
São Sebastião da Boa Vista	Município	Tipo B	jun/11	1.330,00	Ação preparatória
Senador José Porfírio	Município	Tipo C	jun/11	620,00	Ação preparatória
Soure	Município	Tipo C	jul/11	619,46	Ação preparatória
Tomé-Açu	Município	Tipo B	jun/11	1.270,02	Ação preparatória
Tomé-Açu	Município	Tipo B	jul/11	1.264,47	Ação preparatória
Tucuruí	Município	Tipo B	mar/11	1.329,76	Ação preparatória
Tucuruí	Município	Tipo B	mar/11	1.329,76	Ação preparatória
Uruará	Município	Tipo B	jun/11	1.300,00	Ação preparatória
TOTAL				50.348,34	-

* Tipo A – Projeto Próprio.

* Tipo B – Projeto Padrão - atendimento de até 240 crianças.

* Tipo C – Projeto Padrão - atendimento de até 120 crianças.

Comunidade Cidadã - Pará

QUADRAS ESPORTIVAS NAS ESCOLAS

Investimento Total: R\$ 34,12 milhões

Município beneficiado	Proponente	Empreendimento	Data da Seleção	Investimento Total (R\$ milhares)	Estágio
Abaetetuba	Município	Construção de quadra	dez/10	489,95	Ação preparatória
Altamira	Município	Construção de quadra	dez/10	487,81	Ação preparatória
Altamira	Município	Construção de quadra	dez/10	487,81	Ação preparatória
Breves	Município	Construção de quadra	dez/10	489,86	Ação preparatória
Breves	Município	Construção de quadra	dez/10	489,86	Ação preparatória
Breves	Município	Construção de quadra	dez/10	489,86	Ação preparatória
Breves	Município	Construção de quadra	dez/10	489,86	Ação preparatória
Breves	Município	Construção de quadra	dez/10	489,86	Ação preparatória
Breves	Município	Construção de quadra	dez/10	489,86	Ação preparatória
Capitão Poço	Município	Construção de quadra	mar/11	486,53	Ação preparatória
Capitão Poço	Município	Construção de quadra	mar/11	486,41	Ação preparatória
Dom Eliseu	Município	Construção de quadra	jun/11	490,00	Ação preparatória
Dom Eliseu	Município	Construção de quadra	jun/11	490,00	Ação preparatória

Comunidade Cidadã - Pará

QUADRAS ESPORTIVAS NAS ESCOLAS

Município beneficiado	Proponente	Empreendimento	Data da Seleção	Investimento Total (R\$ milhares)	Estágio
Dom Eliseu	Município	Construção de quadra	fev/11	490,00	Ação preparatória
Garrafão do Norte	Município	Construção de quadra	jul/11	486,53	Ação preparatória
Garrafão do Norte	Município	Construção de quadra	jul/11	486,53	Ação preparatória
Goianésia do Pará	Município	Construção de quadra	jun/11	490,00	Ação preparatória
Goianésia do Pará	Município	Construção de quadra	jun/11	490,00	Ação preparatória
Igarapé-Miri	Município	Construção de quadra	mar/11	489,99	Ação preparatória
Ipixuna do Pará	Município	Construção de quadra	jun/11	487,59	Ação preparatória
Ipixuna do Pará	Município	Construção de quadra	jun/11	487,59	Ação preparatória
Ipixuna do Pará	Município	Construção de quadra	fev/11	487,60	Ação preparatória
Jacareacanga	Município	Construção de quadra	jun/11	490,00	Ação preparatória
Marabá	Município	Construção de quadra	dez/10	489,24	Ação preparatória
Marabá	Município	Construção de quadra	dez/10	489,18	Ação preparatória
Marabá	Município	Construção de quadra	dez/10	489,24	Ação preparatória
Nova Esperança do Piriá	Município	Construção de quadra	jul/11	489,95	Ação preparatória

Comunidade Cidadã - Pará

QUADRAS ESPORTIVAS NAS ESCOLAS

Município beneficiado	Proponente	Empreendimento	Data da Seleção	Investimento Total (R\$ milhares)	Estágio
Novo Progresso	Município	Construção de quadra	fev/11	490,00	Ação preparatória
Oeiras do Pará	Município	Construção de quadra	fev/11	489,99	Ação preparatória
Oeiras do Pará	Município	Construção de quadra	fev/11	489,99	Ação preparatória
Oeiras do Pará	Município	Construção de quadra	fev/11	489,99	Ação preparatória
Oeiras do Pará	Município	Construção de quadra	fev/11	489,99	Ação preparatória
Paragominas	Município	Construção de quadra	mar/11	478,62	Ação preparatória
Paragominas	Município	Construção de quadra	mar/11	478,62	Ação preparatória
Porto de Moz	Município	Construção de quadra	fev/11	488,95	Ação preparatória
Porto de Moz	Município	Construção de quadra	fev/11	488,96	Ação preparatória
Porto de Moz	Município	Construção de quadra	fev/11	488,95	Ação preparatória
Rondon do Pará	Município	Construção de quadra	fev/11	458,77	Ação preparatória
Santarém	Município	Construção de quadra	mar/11	484,58	Ação preparatória
Santarém	Município	Construção de quadra	mar/11	484,58	Ação preparatória
São Domingos do Capim	Município	Construção de quadra	jul/11	488,85	Ação preparatória

Comunidade Cidadã - Pará

QUADRAS ESPORTIVAS NAS ESCOLAS

Município beneficiado	Proponente	Empreendimento	Data da Seleção	Investimento Total (R\$ milhares)	Estágio
São Domingos do Capim	Município	Construção de quadra	jul/11	488,85	Ação preparatória
São Félix do Xingu	Município	Construção de quadra	dez/10	489,78	Ação preparatória
São Félix do Xingu	Município	Construção de quadra	dez/10	489,78	Ação preparatória
São Félix do Xingu	Município	Construção de quadra	dez/10	489,78	Ação preparatória
São Félix do Xingu	Município	Construção de quadra	dez/10	489,78	Ação preparatória
São Félix do Xingu	Município	Construção de quadra	dez/10	489,78	Ação preparatória
São Félix do Xingu	Município	Construção de quadra	dez/10	489,78	Ação preparatória
São João de Pirabas	Município	Construção de quadra	fev/11	489,70	Ação preparatória
São João do Araguaia	Município	Construção de quadra	jun/11	453,02	Ação preparatória
São João do Araguaia	Município	Construção de quadra	jun/11	453,02	Ação preparatória
Senador José Porfírio	Município	Construção de quadra	jun/11	490,00	Ação preparatória
Soure	Município	Construção de quadra	fev/11	490,00	Ação preparatória
Tailândia	Município	Construção de quadra	mar/11	489,85	Ação preparatória
Tailândia	Município	Construção de quadra	mar/11	490,00	Ação preparatória
Tailândia	Município	Construção de quadra	mar/11	490,00	Ação preparatória
Tailândia	Município	Construção de quadra	mar/11	489,98	Ação preparatória

Comunidade Cidadã - Pará

QUADRAS ESPORTIVAS NAS ESCOLAS

Município beneficiado	Proponente	Empreendimento	Data da Seleção	Investimento Total (R\$ milhares)	Estágio
Tailândia	Município	Construção de quadra	mar/11	489,99	Ação preparatória
Tailândia	Município	Construção de quadra	mar/11	490,00	Ação preparatória
Tomé-Açu	Município	Construção de quadra	jun/11	489,39	Ação preparatória
Tomé-Açu	Município	Construção de quadra	jun/11	488,49	Ação preparatória
Tomé-Açu	Município	Construção de quadra	jun/11	489,39	Ação preparatória
Tomé-Açu	Município	Construção de quadra	jun/11	488,49	Ação preparatória
Tomé-Açu	Município	Construção de quadra	jun/11	488,49	Ação preparatória
Tomé-Açu	Município	Construção de quadra	jun/11	488,49	Ação preparatória
Tomé-Açu	Município	Construção de quadra	jul/11	489,39	Ação preparatória
Tucuruí	Município	Construção de quadra	dez/10	488,85	Ação preparatória
Tucuruí	Município	Construção de quadra	dez/10	488,85	Ação preparatória
Tucuruí	Município	Construção de quadra	dez/10	488,85	Ação preparatória
Uruará	Município	Construção de quadra	jun/11	490,00	Ação preparatória
Uruará	Município	Construção de quadra	jun/11	490,00	Ação preparatória
Uruará	Município	Construção de quadra	jun/11	490,00	Ação preparatória
TOTAL				34.115,45	-

Comunidade Cidadã - Pará

PRAÇAS DOS ESPORTES E DA CULTURA

Investimento Total: R\$ 41,34 milhões

Município beneficiado	Proponente	Empreendimento	Data da Seleção	Investimento Total (R\$ milhares)	Estágio
Abaetetuba	Município	Modelo 3.000m ²	dez/10	2.020,00	Em contratação
Altamira	Município	Modelo 3.000m ²	dez/10	2.020,00	Em contratação
Ananindeua	Município	Modelo 3.000m ²	dez/10	2.020,00	Em contratação
Ananindeua	Município	Modelo 7.000m ²	dez/10	3.500,00	Em contratação
Barcarena	Município	Modelo 3.000m ²	dez/10	2.020,00	Em contratação
Belém	Município	Modelo 3.000m ²	dez/10	2.020,00	Em contratação
Belém	Município	Modelo 7.000m ²	dez/10	3.500,00	Em contratação
Bragança	Município	Modelo 3.000m ²	dez/10	2.020,00	Em contratação
Breves	Município	Modelo 3.000m ²	dez/10	2.020,00	Em contratação
Cametá	Município	Modelo 3.000m ²	dez/10	2.020,00	Em contratação
Castanhal	Município	Modelo 3.000m ²	dez/10	2.020,00	Em contratação
Itaituba	Município	Modelo 3.000m ²	dez/10	2.020,00	Em contratação
Jacundá	Município	Modelo 3.000m ²	dez/10	2.020,00	Em contratação

Comunidade Cidadã - Pará

PRAÇAS DOS ESPORTES E DA CULTURA

Município beneficiado	Proponente	Empreendimento	Data da Seleção	Investimento Total (R\$ milhares)	Estágio
Marabá	Município	Modelo 3.000m ²	dez/10	2.020,00	Em contratação
Marituba	Município	Modelo 3.000m ²	dez/10	2.020,00	Em contratação
Santarém	Município	Modelo 3.000m ²	dez/10	2.020,00	Em contratação
São Félix do Xingu	Município	Modelo 3.000m ²	dez/10	2.020,00	Em contratação
Tailândia	Município	Modelo 3.000m ²	dez/10	2.020,00	Em contratação
Tucuruí	Município	Modelo 3.000m ²	dez/10	2.020,00	Em contratação
TOTAL				41.340,00	-

Eixo
MINHA CASA,
MINHA VIDA



Minha Casa, Minha Vida - Pará

Investimento em R\$ milhões

Tipo	2011 a 2014	Pós 2014
Minha Casa, Minha Vida	166,34	-
Financiamento SBPE	792,66	-
Urbanização de Assentamentos Precários*	693,19	240,01
TOTAL	1.652,18	240,01

*Valores estimados para distribuição 2011 a 2014 e pós 2014.

Investimento em R\$ milhões

Tipo	2011 a 2014	Estágio
Minha Casa, Minha Vida	166,34	Concluído
Financiamento SBPE	792,66	Concluído

URBANIZAÇÃO DE ASSENTAMENTOS PRECÁRIOS

Investimento Total: R\$ 1,20 bilhão (inclui 2007 a 2010)

Município beneficiado	Proponente	Empreendimento	Data da Seleção	Investimento Total (R\$ milhares)*	Estágio
Abaetetuba	Município	Provisão habitacional - Sede do município	set/07	2.530,91	Em obras
Abaetetuba	Município	Urbanização - Bairro Algodoal	jan/08	2.922,49	Em obras
Almeirim	Município	Elaboração de Plano Local de Habitação	nov/10	66,35	Em licitação de projeto
Altamira	Município	Elaboração de Plano Local de Habitação	set/07	62,92	Em execução
Altamira	Município	Urbanização - margens do Igarapé Altamira 2ª Etapa**	nov/10	19.530,00	Em contratação

Minha Casa, Minha Vida - Pará

URBANIZAÇÃO DE ASSENTAMENTOS PRECÁRIOS

Município beneficiado	Proponente	Empreendimento	Data da Seleção	Investimento Total (R\$ milhares)*	Estágio
Ananindeua	Município	Elaboração de Plano Local de Habitação	jan/08	62,92	Em execução
Ananindeua	Município	Urbanização - Nova Esperança e 28 de agosto	dez/07	20.377,66	Em obras
Ananindeua	Município	Urbanização - Loteamento Antonio Conselheiro	nov/09	6.628,51	Em obras
Ananindeua	Município	Urbanização - Igarapé das Toras	dez/07	40.000,00	Em obras
Ananindeua	Município	Urbanização - Distrito Industrial	dez/07	14.420,18	Em obras
Ananindeua	Município	Urbanização - Icuí	dez/07	44.628,89	Em obras
Ananindeua	Município	Elaboração de estudos e projetos para urbanização - Grande Saré	nov/10	1.170,00	Ação preparatória
Augusto Corrêa	Associação das Lavadeiras do Município de Augusto	Produção de unidades habitacionais para famílias de baixa renda	mar/10	908,85	Em contratação
Augusto Corrêa	Município	Provisão habitacional - Menino Deus	jan/08	619,72	Em obras
Belém	Associação dos Moradores do Bengui	Assistência Técnica	nov/10	460,90	Em contratação
Belém	Estado	Assistência Técnica - Sede do município	set/07	34,02	Em execução
Belém	Estado	Assistência Técnica - Distrito de Icoaraci	set/07	33,82	Em execução
Belém	Estado	Assistência Técnica - Estado do Pará	set/07	33,32	Em execução

Minha Casa, Minha Vida - Pará

URBANIZAÇÃO DE ASSENTAMENTOS PRECÁRIOS

Município beneficiado	Proponente	Empreendimento	Data da Seleção	Investimento Total (R\$ milhares)*	Estágio
Belém	Fórum em Defesa da Moradia	Assistência Técnica	mar/10	674,91	Em contratação
Belém	Município	Elaboração de Plano Local de Habitação	set/07	62,92	Em execução
Belém	Associação Cultural, Artística e Ambiental Guardiões do Corupere - Guarcoru	Produção de unidades habitacionais para famílias de baixa renda	abr/09	4.544,38	Ação preparatória
Belém	Cooperativa Habitacional da Amazônia	Produção de unidades habitacionais para famílias de baixa renda	abr/09	4.544,38	Ação preparatória
Belém	Estado	Provisão habitacional - Sede do município	mai/08	101.474,62	Em obras
Belém	Sociedade de Apoio à Luta pela Moradia	Produção de unidades habitacionais para famílias de baixa renda	abr/09	3.332,54	Ação preparatória
Belém	Estado	Urbanização - Comunidade Pantanal Mangueirão	ago/07	29.154,94	Em obras
Belém	Estado	Urbanização - Riacho Doce e Pantanal - 3ª etapa	ago/07	23.237,84	Em obras
Belém	Estado	Urbanização - Riacho Doce e Pantanal - 1ª etapa	ago/07	12.013,26	Em obras
Belém	Estado	Urbanização - Comunidade Pratinha - Distrito de Icoaraci	ago/07	28.911,15	Em obras
Belém	Estado	Urbanização - Comunidade Fé em Deus	ago/07	22.723,45	Em obras

Minha Casa, Minha Vida - Pará

URBANIZAÇÃO DE ASSENTAMENTOS PRECÁRIOS

Município beneficiado	Proponente	Empreendimento	Data da Seleção	Investimento Total (R\$ milhares)*	Estágio
Belém	Estado	Urbanização - Igarapé Taboquinha	ago/07	66.153,65	Em obras
Belém	Estado	Urbanização - Riacho Doce e Pantanal - 2ª etapa	ago/07	19.745,50	Em obras
Belém	Estado	Urbanização - Liberdade	nov/09	18.878,80	Ação preparatória
Belém	Estado	Urbanização - Residencial Liberdade I	jan/08	18.557,16	Em obras
Belém	Município	Urbanização - Vila da Barca - 3ª etapa	ago/07	51.508,41	Em obras
Belém	Município	Urbanização - Igarapé Mata Fome **	nov/10	19.919,54	Em contratação
Belém	Município	Urbanização - Estrada Nova - Sub-bacia - bairros Jurunas, Cidade Velha e Batista Campos	dez/07	66.417,34	Em obras
Belém	Município	Urbanização - Portal da Amazônia	ago/07	25.930,21	Em obras
Belém	Município	Urbanização - Estrada Nova	jan/08	3.954,17	Ação preparatória
Belém	Município	Urbanização - Bacia do Paracuri	dez/07	64.074,64	Em obras
Belém	Município	Urbanização - Sub-bacia 3 da Bacia Hidrográfica da Estrada Nova - 2ª etapa	nov/09	22.447,96	Ação preparatória
Belém	Município	Urbanização - Sub-bacias hidrográficas da Estrada Nova	dez/09	73.700,00	Ação preparatória
Belém	Município	Urbanização - Vila da Barca - Artur Bernardes**	nov/10	9.550,86	Ação preparatória

Minha Casa, Minha Vida - Pará

URBANIZAÇÃO DE ASSENTAMENTOS PRECÁRIOS

Município beneficiado	Proponente	Empreendimento	Data da Seleção	Investimento Total (R\$ milhares)*	Estágio
Belém	Município	Elaboração de estudos e projetos para urbanização - Áreas Complementares do Portal da Amazônia e Paracuri	nov/10	1.173,90	Em contratação
Bom Jesus do Tocantins	Município	Provisão habitacional - Bairro Sampaio	jan/08	514,72	Em licitação de obra
Bonito	Município	Elaboração de Plano Local de Habitação	set/09	30,59	Em licitação de projeto
Bonito	Município	Provisão habitacional - Vila Nova	jan/08	594,32	Em obras
Bragança	Município	Elaboração de Plano Local de Habitação	set/07	62,92	Em execução
Bragança	Município	Provisão habitacional - Sede do município	jan/08	2.623,24	Em obras
Bragança	Município	Urbanização - João Alves da Mota	set/07	5.501,89	Em obras
Brejo Grande do Araguaia	Município	Provisão habitacional - Brejo Grande	jan/08	437,50	Em licitação de obra
Cachoeira do Arari	Município	Elaboração de Plano Local de Habitação	set/09	40,99	Em execução
Cametá	Município	Elaboração de Plano Local de Habitação	set/09	66,35	Em execução
Cametá	Município	Provisão habitacional - Bairro Novo	set/07	2.001,99	Em obras
Canaã dos Carajás	Município	Provisão habitacional - Bairro Estância Feliz	jan/08	533,57	Em obras
Capanema	Município	Provisão habitacional - São Pedro e São João	jan/08	1.051,84	Ação preparatória

Minha Casa, Minha Vida - Pará

URBANIZAÇÃO DE ASSENTAMENTOS PRECÁRIOS

Município beneficiado	Proponente	Empreendimento	Data da Seleção	Investimento Total (R\$ milhares)*	Estágio
Capitão Poço	Município	Elaboração de Plano Local de Habitação	jan/08	62,92	Em execução
Castanhal	Estado	Assistência Técnica - Bairro de Jaderlândia	set/07	43,02	Em execução
Castanhal	Estado	Provisão habitacional - Jardim das Castanheiras	jan/08	5.023,61	Ação preparatória
Castanhal	Estado	Urbanização - Comunidade Providentinos	set/07	7.467,07	Em obras
Colares	Município	Elaboração de Plano Local de Habitação	set/07	30,86	Em execução
Colares	Município	Provisão habitacional - Bairro Maranhense	jan/08	594,72	Em obras
Conceição do Araguaia	Município	Requalificação de imóveis - Zona urbana do município	jan/08	514,72	Concluído
Conceição do Araguaia	Município	Urbanização - Vila Real**	dez/10	2.883,10	Em contratação
Concórdia do Pará	Município	Elaboração de Plano Local de Habitação	set/09	61,19	Ação preparatória
Curuçá	Município	Elaboração de Plano Local de Habitação	set/07	31,44	Em execução
Curuçá	Associação dos Caranguejeiros da Comunidade do Arapuri	Produção de unidades habitacionais para famílias de baixa renda	mar/10	911,18	Em contratação
Curuçá	Associação dos Moradores e Parceiros do Recreio	Produção de unidades habitacionais para famílias de baixa renda	abr/09	980,94	Em obras

Minha Casa, Minha Vida - Pará

URBANIZAÇÃO DE ASSENTAMENTOS PRECÁRIOS

Município beneficiado	Proponente	Empreendimento	Data da Seleção	Investimento Total (R\$ milhares)*	Estágio
Curuçá	Município	Provisão habitacional - Loteamento Espadarte	jan/08	645,72	Em obras
Diversos	Estado	Elaboração de Plano Local de Habitação	jan/08	1.141,97	Em execução
Garrafão do Norte	Município	Elaboração de Plano Local de Habitação	jan/08	31,44	Em execução
Goianésia do Pará	Município	Elaboração de Plano Local de Habitação	set/07	61,74	Em execução
Gurupá	Município	Assistência técnica - Sede do município	set/07	39,09	Em execução
Gurupá	Município	Elaboração de Plano Local de Habitação	nov/10	51,94	Ação preparatória
Igarapé-Açu	Município	Elaboração de Plano Local de Habitação	set/09	61,19	Em licitação de projeto
Igarapé-Miri	Município	Elaboração de Plano Local de Habitação	set/07	62,92	Concluído
Ipixuna do Pará	Município	Elaboração de Plano Local de Habitação	nov/10	83,12	Ação preparatória
Irituia	Município	Assistência técnica	mar/10	69,39	Ação preparatória
Irituia	Município	Elaboração de Plano Local de Habitação	jan/08	62,92	Concluído
Itaituba	Associação dos Grupos Folclóricos e Culturais de Itaituba	Assistência técnica	mar/10	379,40	Em contratação

Minha Casa, Minha Vida - Pará

URBANIZAÇÃO DE ASSENTAMENTOS PRECÁRIOS

Município beneficiado	Proponente	Empreendimento	Data da Seleção	Investimento Total (R\$ milhares)*	Estágio
Jacundá	Estado	Provisão habitacional - Comunidade Indígena Guaranis	jan/08	664,27	Em obras
Jacundá	Município	Elaboração de estudos e projetos para urbanização - Cidade Nova	dez/10	887,64	Ação preparatória
Mãe do Rio	Município	Elaboração de Plano Local de Habitação	set/07	31,44	Concluído
Magalhães Barata	Município	Elaboração de Plano Local de Habitação	set/07	30,86	Concluído
Marabá	Município	Elaboração de Plano Local de Habitação	nov/10	86,26	Ação preparatória
Marabá	Município	Urbanização - Jardim União	nov/09	10.999,29	Em licitação de obra
Marabá	Município	Urbanização - Grota do Aeroporto **	nov/10	65.535,42	Ação preparatória
Marituba	Município	Provisão habitacional - Bairro Decouville	set/07	2.441,70	Em obras
Mocajuba	Estado	Provisão habitacional - Comunidade Icatu e Ig Preto	jan/08	1.183,30	Em obras
Moju	Associação da Comunidade Remanescente de Quilombo	Assistência técnica	mar/10	91,78	Em contratação
Moju	Associação da Comunidade Remanescente de Quilombo	Produção de unidades habitacionais para famílias de baixa renda	mar/10	908,88	Em contratação

Minha Casa, Minha Vida - Pará

URBANIZAÇÃO DE ASSENTAMENTOS PRECÁRIOS

Município beneficiado	Proponente	Empreendimento	Data da Seleção	Investimento Total (R\$ milhares)*	Estágio
Muaná	Município	Elaboração de Plano Local de Habitação	jan/08	62,92	Em execução
Nova Esperança do Piriá	Município	Elaboração de Plano Local de Habitação	jan/08	81,15	Concluído
Nova Esperança do Piriá	Associação dos Mini e Pequenos Produtores do Alto Piriá - AEMPPAP	Produção de unidades habitacionais para famílias de baixa renda	mar/10	908,85	Em contratação
Nova Ipixuna	Município	Elaboração de Plano Local de Habitação	set/07	30,86	Concluído
Nova Timboteua	Município	Elaboração de Plano Local de Habitação	set/07	30,86	Concluído
Nova Timboteua	Município	Provisão habitacional - Conjunto Bairro do Galegão	jan/08	574,72	Em licitação de obra
Ourilândia do Norte	Município	Elaboração de Plano Local de Habitação	set/09	62,33	Em execução
Parauapebas	Município	Urbanização - Morro do Chapéu **	nov/10	7.043,40	Ação preparatória
Portel	Município	Elaboração de Plano Local de Habitação	set/07	62,92	Em execução
Prainha	Município	Elaboração de Plano Local de Habitação	nov/10	83,12	Ação preparatória
Primavera	Município	Provisão habitacional - Comunidade Nossa Senhora de Nazaré	jan/08	514,72	Em obras
Quatipuru	Município	Elaboração de Plano Local de Habitação	set/07	30,86	Em execução

Minha Casa, Minha Vida - Pará

URBANIZAÇÃO DE ASSENTAMENTOS PRECÁRIOS

Município beneficiado	Proponente	Empreendimento	Data da Seleção	Investimento Total (R\$ milhares)*	Estágio
Rondon do Pará	Município	Elaboração de Plano Local de Habitação	jan/08	62,92	Em execução
Rondon do Pará	Município	Provisão habitacional - Sede do município	set/07	1.020,50	Em obras
Santa Isabel do Pará	Município	Elaboração de Plano Local de Habitação	set/09	62,92	Ação preparatória
Santa Isabel do Pará	Estado	Urbanização - Residencial Jardim das Garças	set/07	7.542,59	Em obras
Santa Luzia do Pará	Município	Elaboração de Plano Local de Habitação	set/09	30,59	Em execução
Santa Luzia do Pará	Município	Provisão habitacional - Liberdade	jan/08	543,39	Em obras
Santa Maria do Pará	Associação de Desenvolvimento Comunitário de Santa Maria do Pará - Adesc/PA	Assistência técnica	mar/10	68,83	Ação preparatória
Santa Maria do Pará	Município	Elaboração de Plano Local de Habitação	set/07	61,74	Concluído
Santana do Araguaia	Município	Elaboração de Plano Local de Habitação	set/07	62,92	Em execução
Santana do Araguaia	Município	Urbanização - Área da Portelinha**	dez/10	400,00	Em contratação
Santarém Novo	Município	Elaboração de Plano Local de Habitação	set/09	30,86	Ação preparatória
Santarém Novo	Município	Provisão habitacional - Loteamento São Benedito	jan/08	463,53	Ação preparatória

Minha Casa, Minha Vida - Pará

URBANIZAÇÃO DE ASSENTAMENTOS PRECÁRIOS

Município beneficiado	Proponente	Empreendimento	Data da Seleção	Investimento Total (R\$ milhares)*	Estágio
Santarém	Município	Elaboração de Plano Local de Habitação	set/07	62,92	Concluído
Santarém	Município	Urbanização - áreas dos bairros Área Verde e Uruará	jan/08	6.933,74	Ação preparatória
Santarém	Município	Urbanização - Santo André	nov/09	10.836,48	Ação preparatória
São Domingos do Araguaia	Município	Elaboração de Plano Local de Habitação	set/07	62,92	Em execução
São Domingos do Capim	Município	Elaboração de Plano Local de Habitação	set/09	62,92	Em execução
São Félix do Xingu	Município	Elaboração de Plano Local de Habitação	set/07	62,92	Em execução
São Félix do Xingu	Município	Provisão habitacional - Sede do município	set/07	1.020,03	Em obras
São Félix do Xingu	Município	Elaboração de estudos e projetos para urbanização - Bairro Jardim Novo Planalto	dez/10	797,94	Ação preparatória
São Geraldo do Araguaia	Município	Elaboração de Plano Local de Habitação	nov/10	81,04	Ação preparatória
São Geraldo do Araguaia	Estado	Provisão habitacional – Com. Indígena Sororós	jan/08	664,73	Em obras
São João de Pirabas	Município	Elaboração de Plano Local de Habitação	set/09	34,99	Em execução
São João de Pirabas	Município	Urbanização - áreas de risco **	dez/10	2.321,26	Ação preparatória
Soure	Município	Assistência técnica	mar/10	1.451,64	Ação preparatória

Minha Casa, Minha Vida - Pará

URBANIZAÇÃO DE ASSENTAMENTOS PRECÁRIOS

Município beneficiado	Proponente	Empreendimento	Data da Seleção	Investimento Total (R\$ milhares)*	Estágio
Soure	Município	Elaboração de Plano Local de Habitação	set/09	67,99	Em execução
Tracuateua	Município	Provisão habitacional - Projeto Nova Esperança	jan/08	524,23	Em obras
Tucumã	Município	Elaboração de Plano Local de Habitação	set/07	63,70	Em execução
Tucuruí	Município	Elaboração de Plano Local de Habitação	set/09	65,85	Concluído
Tucuruí	Município	Provisão habitacional - Loteamento Nova Matinha	set/07	5.447,46	Em obras
Vigia	Município	Urbanização - Igarapé da Rocinha **	dez/10	8.576,06	Ação preparatória
Xinguara	Município	Elaboração de Plano Local de Habitação	set/07	62,92	Em execução
Municípios do estado	-	Provisão habitacional Conjugada na área de Urbanização de Assentamentos Precários - PA	-	172.688,00	Em contratação
TOTAL				1.196.521,45	-

*Inclui investimento 2007 a 2010.

**Não inclui o valor da provisão habitacional conjugada, que foi considerado em item específico deste quadro

**Eixo
ÁGUA E LUZ
PARA TODOS**



Água e Luz para Todos - Pará

Investimento em R\$ milhões

Tipo	Empreendimentos exclusivos		Empreendimentos de caráter regional	
	2011 a 2014	Pós 2014	2011 a 2014	Pós 2014
Luz para Todos	1.687,59	-	-	-
Recursos Hídricos	-	-	-	-
Água em áreas urbanas*	316,54	298,17	-	-
TOTAL	2.004,13	298,17	-	-

* Valores estimados para distribuição 2011 a 2014 e pós 2014.

Investimento em R\$ milhões

Tipo	2011 a 2014	Estágio
Luz para Todos	1.520,01	Em obras
Luz para Todos	167,58	Concluído

ÁGUA EM ÁREAS URBANAS (MINISTÉRIO DAS CIDADES)

Investimento Total: R\$ 571,34 milhões (inclui 2007 a 2010)

Município beneficiado	Proponente	Empreendimento	Data da Seleção	Investimento Total (R\$ milhares)*	Estágio
Abaetetuba	Estado	Ampliação do SAA na sede municipal - captação subterrânea, adução, tratamento, reservação, elevatória de água tratada, rede e ligações domiciliares	ago/07	8.980,17	Em obras
Alenquer	Estado	Ampliação do SAA nos Setores Aningal e Seringal	dez/10	10.800,00	Em contratação
Altamira	Estado	Ampliação do SAA na sede municipal - recuperação de reservatório apoiado, rede de distribuição e ligações prediais	ago/07	3.997,59	Em obras

Água e Luz para Todos - Pará

ÁGUA EM ÁREAS URBANAS (MINISTÉRIO DAS CIDADES)

Município beneficiado	Proponente	Empreendimento	Data da Seleção	Investimento Total (R\$ milhares)*	Estágio
Ananindeua	Estado	Ampliação do SAA - execução da ETA PAAR	jan/08	1.849,89	Concluído
Ananindeua	Estado	Ampliação do SAA - execução da ETA Sabiá	jan/08	1.028,97	Em obras
Ananindeua	Estado	Ampliação do SAA no Bairro Águas Lindas	nov/10	14.683,30	Ação preparatória
Ananindeua	Estado	Ampliação do SAA - execução da ETA Ananindeua no Centro	jan/08	1.777,40	Concluído
Ananindeua	Estado	Ampliação do SAA - execução da ETA Uirapuru	jan/08	1.264,43	Concluído
Ananindeua	Estado	Ampliação do SAA - execução da ETA Coqueiro	jan/08	1.220,37	Concluído
Belém	Estado	Ampliação do SAA - execução da ETA Sideral	jan/08	1.883,43	Em obras
Belém	Estado	Ampliação e modernização do SAA na R.M. de Belém	nov/10	134.057,37	Em contratação
Belém	Estado	Ampliação do SAA - execução da ETA Bairro Cordeiro de Faria	jan/08	1.949,97	Concluído
Belém	Município	Ampliação do SAA no Distrito de Icoaraci - Bairros Agulha, Campina e Cruzeiro	nov/10	2.672,01	Em contratação
Belém	Município	Ampliação do SAA no Distrito de Icoaraci - Bairros Paracuri I, II, III e Ponta Grossa	nov/10	1.880,70	Em contratação
Belém	Município	Ampliação do SAA no Distrito Outeiro - Bairro Fidélis	nov/10	3.774,90	Em contratação
Belém	Município	Ampliação do SAA na Ilha de Cotijuba	nov/10	5.360,93	Em contratação
Bragança	Estado	Ampliação do SAA na sede municipal - captação, tratamento, reservação, elevatória de água tratada, rede e ligações domiciliares	ago/07	3.597,83	Em obras

Água e Luz para Todos - Pará

ÁGUA EM ÁREAS URBANAS (MINISTÉRIO DAS CIDADES)

Município beneficiado	Proponente	Empreendimento	Data da Seleção	Investimento Total (R\$ milhares)*	Estágio
Breves	Estado	Ampliação do SAA na sede municipal	ago/07	2.507,33	Em obras
Breves	Estado	Ampliação do SAA da sede municipal	nov/10	13.600,00	Ação preparatória
Capanema	Estado	Ampliação do SAA na sede municipal - captação subterrânea, adução, tratamento, reservação, elevatória de água tratada, rede e ligações domiciliares	ago/07	5.996,39	Em obras
Capanema	Estado	Ampliação do SAA - adutora de água tratada, rede, ligações domiciliares e macromedição	jan/08	13.942,75	Em obras
Castanhal	Estado	Implantação de SAA nos setores Estrela, Jaderlândia, Cristo Redentor e Santa Catarina	nov/10	40.500,00	Em contratação
Castanhal	Estado	Ampliação do SAA nos bairros Usina, Imperador, Cohab e Milagre	jan/08	23.978,41	Em obras
Dom Eliseu	Estado	Ampliação do SAA na sede municipal	ago/07	5.996,39	Em obras
Dom Eliseu	Estado	Ampliação do SAA na sede municipal	jan/08	6.401,69	Em obras
Igarapé-Miri	Estado	Ampliação do SAA na sede municipal	ago/07	7.813,89	Em obras
Itaituba	Estado	Ampliação do SAA na sede municipal - captação, adução, tratamento, reservação apoiada, elevatória de água tratada, rede e ligações domiciliares	ago/07	9.994,00	Em licitação de obra
Marabá	Estado	Ampliação do SAA nos Bairros Cidade Nova e Nova Marabá - execução rede de distribuição, estações elevatórias e ETA e instalação de micromedição	jan/08	22.000,00	Em obras
Marabá	Estado	Ampliação do SAA	nov/08	42.000,00	Em obras

Água e Luz para Todos - Pará

ÁGUA EM ÁREAS URBANAS (MINISTÉRIO DAS CIDADES)

Município beneficiado	Proponente	Empreendimento	Data da Seleção	Investimento Total (R\$ milhares)*	Estágio
Marabá	Estado	Ampliação do SAA em Nova Marabá e Cidade Nova	nov/10	28.441,54	Ação preparatória
Marituba	Estado	Implantação do SAA na ocupação Che Guevara - Bairro Almir Gabriel	ago/07	4.928,77	Em obras
Marituba	Estado	Ampliação do SAA na sede municipal - Setor Beija-flor	nov/10	9.877,00	Ação preparatória
Moju	Estado	Ampliação do SAA na sede municipal	dez/10	17.632,80	Em contratação
Monte Alegre	Estado	Ampliação do SAA na sede municipal - captação subterrânea, elevatória de água, adutora, reservação, subestação elétrica e rede	mai/08	9.012,43	Em obras
Monte Alegre	Estado	Ampliação do SAA na sede municipal	dez/10	5.000,00	Ação preparatória
Nova Esperança do Pirá	Estado	Implantação do SAA	fev/07	1.838,50	Em obras
Oriximiná	Estado	Ampliação do SAA na sede municipal	ago/07	7.495,49	Em obras
Paragominas	Município	Ampliação do SAA na sede municipal	nov/10	1.253,83	Ação preparatória
Parauapebas	Município	Ampliação do SAA no Complexo Caetanópolis – bairros Caetanópolis, Jardim América, Guanabara II, Nova Vida I e II	nov/10	15.851,90	Ação preparatória
Santarém	Estado	Ampliação do SAA em trinta e três bairros	jan/08	26.478,99	Em obras
Santarém	Estado	Ampliação do SAA no Setor Nova República, Zonas 1, 2, 3, 4, 5 e Livramento	nov/10	41.600,00	Ação preparatória
Tailândia	Estado	Ampliação do SAA na sede municipal	ago/07	3.897,65	Em obras

Água e Luz para Todos - Pará

ÁGUA EM ÁREAS URBANAS (MINISTÉRIO DAS CIDADES)

Município beneficiado	Proponente	Empreendimento	Data da Seleção	Investimento Total (R\$ milhares)*	Estágio
Tucuruí	Município	Ampliação do SAA nas áreas 1, 2 e 3 do setor 3 do Bairro Palmares - estação elevatória, reservatórios, adutora e rede de distribuição	ago/07	1.963,75	Em obras
Tucuruí	Município	Ampliação do SAA no Bairro Santa Mônica - implantação de reservatório elevado	ago/07	556,07	Em obras
TOTAL				571.338,83	-

*Inclui valores 2007 a 2010.

ÁGUA EM ÁREAS URBANAS (FUNASA)

Investimento Total: R\$ 174,89 milhões (inclui 2007 a 2010)

Município beneficiado	Proponente	Tipo	Data da Seleção	Investimento Total (R\$ milhares)*	Estágio
Afuá	Estado	Abastecimento de água	nov/07	777,78	Em obras
Altamira	Funasa	Água em áreas indígenas	jun/08	214,09	Em obras
Altamira	Funasa	Água em áreas indígenas	jun/08	180,46	Em obras
Altamira	Funasa	Água em áreas indígenas	jun/08	177,10	Em obras
Altamira	Funasa	Água em áreas indígenas	jun/08	183,82	Em obras
Anajás	Estado	Abastecimento de água	nov/07	1.500,00	Ação preparatória
Anajás	Município	Água em áreas rurais	ago/09	1.018,04	Ação preparatória
Anapu	Município	Abastecimento de água	nov/07	1.108,76	Em obras
Augusto Corrêa	Município	Abastecimento de água	nov/07	1.631,58	Em obras

Água e Luz para Todos - Pará

ÁGUA EM ÁREAS URBANAS (FUNASA)

Município beneficiado	Proponente	Tipo	Data da Seleção	Investimento Total (R\$ milhares)*	Estágio
Aurora do Pará	Estado	Abastecimento de água	nov/07	619,72	Em obras
Bagre	Município	Abastecimento de água	nov/07	722,00	Ação preparatória
Baião	Funasa	Água em áreas indígenas	jul/10	180,23	Em obras
Belém	Funasa	Controle da qualidade da água	abr/10	343,19	Ação preparatória
Belém	Município	Abastecimento de água	nov/07	252,85	Em obras
Belém	Município	Abastecimento de água	nov/07	116,39	Em obras
Belterra	Município	Abastecimento de água	nov/07	620,88	Em obras
Belterra	Município	Água em áreas rurais	ago/09	778,68	Em contratação
Bonito	Município	Abastecimento de água	nov/07	360,87	Em obras
Brasil Novo	Município	Água em áreas rurais	ago/09	494,40	Em contratação
Brasil Novo	Município	Abastecimento de água	nov/07	420,00	Em obras
Brasil Novo	Município	Água em áreas rurais	ago/09	329,60	Em contratação
Brejo Grande do Araguaia	Município	Abastecimento de água	nov/07	421,05	Concluído
Breu Branco	Estado	Abastecimento de água	nov/07	3.333,33	Ação preparatória
Breves	Município	Água na escola	dez/10	49,86	Ação preparatória
Bujaru	Município	Abastecimento de água	nov/07	990,00	Ação preparatória
Cachoeira do Arari	Estado	Abastecimento de água	nov/07	1.277,78	Em obras
Cachoeira do Pirιά	Estado	Abastecimento de água	nov/07	380,00	Em obras

Água e Luz para Todos - Pará

ÁGUA EM ÁREAS URBANAS (FUNASA)

Município beneficiado	Proponente	Tipo	Data da Seleção	Investimento Total (R\$ milhares)*	Estágio
Canaã dos Carajás	Município	Abastecimento de água	nov/07	1.500,00	Em obras
Capitão Poço	Funasa	Água em áreas indígenas	jul/10	210,38	Em obras
Capitão poço	Funasa	Água em áreas indígenas	jul/10	209,03	Em obras
Chaves	Município	Abastecimento de água	nov/07	350,00	Ação preparatória
Conceição do araguaia	Município	Água na escola	dez/10	100,00	Ação preparatória
Concórdia do Pará	Município	Água em áreas rurais	dez/10	1.859,50	Ação preparatória
Concórdia do Pará	Município	Abastecimento de água	nov/07	2.428,60	Em obras
Concórdia do Pará	Município	Água em áreas quilombolas	ago/09	418,35	Ação preparatória
Cumaru do Norte	Município	Abastecimento de água	nov/07	368,42	Em obras
Curionópolis	Município	Abastecimento de água	nov/07	2.052,63	Ação preparatória
Currálinho	Estado	Abastecimento de água	nov/07	715,00	Ação preparatória
Currálinho	Município	Água em áreas rurais	ago/09	1.030,94	Ação preparatória
Curuá	Município	Abastecimento de água	nov/07	413,69	Ação preparatória
Dom Eliseu	Município	Água em áreas rurais	dez/10	1.581,15	Ação preparatória
Dom Eliseu	Município	Água em áreas rurais	dez/09	289,76	Ação preparatória
Dom Eliseu	Município	Controle da qualidade da água	dez/10	530,00	Ação preparatória

Água e Luz para Todos - Pará

ÁGUA EM ÁREAS URBANAS (FUNASA)

Município beneficiado	Proponente	Tipo	Data da Seleção	Investimento Total (R\$ milhares)*	Estágio
Dom Eliseu	Município	Controle da qualidade da água	jun/10	921,52	Em obras
Dom Eliseu	Município	Água em áreas rurais	ago/09	694,73	Ação preparatória
Dom Eliseu	Município	Água em áreas rurais	dez/09	274,32	Ação preparatória
Faro	Estado	Abastecimento de água	nov/07	555,56	Ação preparatória
Floresta do Araguaia	Município	Abastecimento de água	nov/07	1.860,86	Em obras
Floresta do Araguaia	Município	Água na escola	dez/10	134,92	Ação preparatória
Floresta do Araguaia	Município	Água na escola	dez/10	136,86	Ação preparatória
Garrafão do Norte	Município	Água na escola	dez/10	117,50	Ação preparatória
Garrafão do Norte	Município	Água na escola	dez/10	117,50	Ação preparatória
Garrafão do Norte	Município	Abastecimento de água	nov/07	1.443,30	Ação preparatória
Garrafão do Norte	Município	Água na escola	dez/10	117,50	Ação preparatória
Goianésia do Pará	Estado	Abastecimento de água	nov/07	4.002,60	Ação preparatória
Gurupá	Município	Água em áreas quilombolas	ago/09	309,00	Em contratação
Gurupá	Município	Água em áreas quilombolas	ago/09	309,00	Em contratação

Água e Luz para Todos - Pará

ÁGUA EM ÁREAS URBANAS (FUNASA)

Município beneficiado	Proponente	Tipo	Data da Seleção	Investimento Total (R\$ milhares)*	Estágio
Gurupá	Município	Água em áreas quilombolas	ago/09	309,00	Em contratação
Igarapé-Açu	Município	Água na escola	dez/10	52,00	Ação preparatória
Igarapé-Açu	Município	Água na escola	dez/10	118,00	Ação preparatória
Inhangapi	Estado	Abastecimento de água	nov/07	445,87	Ação preparatória
Ipixuna do Pará	Município	Abastecimento de água	nov/07	550,00	Ação preparatória
Irituia	Estado	Abastecimento de água	nov/07	650,00	Ação preparatória
Irituia	Município	Água em áreas quilombolas	ago/09	360,50	Em contratação
Itaituba	Funasa	Água em áreas indígenas	jun/08	204,79	Concluído
Itaituba	Município	Controle da qualidade da água	dez/10	1.296,00	Ação preparatória
Itupiranga	Funasa	Água em áreas indígenas	jul/10	222,43	Em obras
Itupiranga	Município	Abastecimento de água	nov/07	3.789,47	Em obras
Itupiranga	Município	Água em áreas indígenas	ago/07	17,00	Em obras
Jacareacanga	Estado	Abastecimento de água	nov/07	1.771,52	Ação preparatória
Jacareacanga	Funasa	Água em áreas indígenas	set/08	237,91	Em obras
Jacareacanga	Funasa	Água em áreas indígenas	set/08	206,53	Em obras
Jacareacanga	Funasa	Água em áreas indígenas	set/08	208,30	Em obras
Jacareacanga	Funasa	Água em áreas indígenas	set/08	203,21	Em obras

Água e Luz para Todos - Pará

ÁGUA EM ÁREAS URBANAS (FUNASA)

Município beneficiado	Proponente	Tipo	Data da Seleção	Investimento Total (R\$ milhares)*	Estágio
Jacareacanga	Funasa	Água em áreas indígenas	set/08	202,58	Em obras
Jacareacanga	Funasa	Água em áreas indígenas	set/08	208,36	Em obras
Jacareacanga	Funasa	Água em áreas indígenas	set/08	210,06	Em obras
Jacareacanga	Funasa	Água em áreas indígenas	set/08	207,84	Em obras
Jacareacanga	Funasa	Água em áreas indígenas	mai/09	229,01	Concluído
Jacareacanga	Funasa	Água em áreas indígenas	mai/09	252,47	Concluído
Jacareacanga	Funasa	Água em áreas indígenas	mai/09	228,49	Concluído
Jacareacanga	Funasa	Água em áreas indígenas	set/08	211,30	Em obras
Jacareacanga	Funasa	Água em áreas indígenas	mai/09	231,41	Concluído
Jacareacanga	Funasa	Água em áreas indígenas	mai/09	228,40	Concluído
Jacundá	Estado	Abastecimento de água	nov/07	7.445,20	Ação preparatória
Jacundá	Município	Água em áreas rurais	jun/10	1.109,80	Em contratação
Juruti	Estado	Abastecimento de água	nov/07	1.333,33	Ação preparatória
Juruti	Município	Água em áreas rurais	ago/09	371,89	Ação preparatória
Limoeiro do Ajuru	Estado	Abastecimento de água	nov/07	722,87	Em obras
Mãe do Rio	Município	Abastecimento de água	nov/07	1.894,74	Ação preparatória
Magalhães Barata	Município	Abastecimento de água	nov/07	515,46	Ação preparatória
Maracanã	Município	Controle da qualidade da água	jun/10	484,02	Ação preparatória

Água e Luz para Todos - Pará

ÁGUA EM ÁREAS URBANAS (FUNASA)

Município beneficiado	Proponente	Tipo	Data da Seleção	Investimento Total (R\$ milhares)*	Estágio
Maracanã	Município	Controle da qualidade da água	set/09	421,50	Em obras
Marituba	Município	Abastecimento de água	nov/07	793,63	Em obras
Medicilândia	Município	Abastecimento de água	jul/09	103,00	Em obras
Medicilândia	Município	Abastecimento de água	nov/07	1.959,00	Em obras
Melgaço	Município	Água em áreas rurais	ago/09	206,00	Em contratação
Melgaço	Município	Água em áreas rurais	ago/09	226,60	Em contratação
Melgaço	Município	Abastecimento de água	nov/07	525,00	Em obras
Melgaço	Município	Água em áreas rurais	ago/09	164,80	Em contratação
Melgaço	Município	Água em áreas rurais	ago/09	133,90	Em contratação
Melgaço	Município	Água em áreas rurais	ago/09	133,90	Em contratação
Melgaço	Município	Água em áreas rurais	ago/09	164,80	Em contratação
Monte Alegre	Município	Controle da qualidade da água	dez/10	560,00	Ação preparatória
Muaná	Estado	Abastecimento de água	nov/07	739,19	Ação preparatória
Muaná	Município	Controle da qualidade da água	jun/10	1.037,80	Em obras
Muaná	Município	Controle da qualidade da água	set/09	421,50	Em obras
Nova Ipixuna	Município	Abastecimento de água	nov/07	1.960,00	Em obras
Novo Progresso	Estado	Abastecimento de água	nov/07	388,89	Em obras

Água e Luz para Todos - Pará

ÁGUA EM ÁREAS URBANAS (FUNASA)

Município beneficiado	Proponente	Tipo	Data da Seleção	Investimento Total (R\$ milhares)*	Estágio
Novo Repartimento	Município	Abastecimento de água	nov/07	2.800,00	Ação preparatória
Óbidos	Município	Controle da qualidade da água	set/09	999,00	Em obras
Óbidos	Município	Água em áreas quilombolas	ago/09	512,50	Ação preparatória
Óbidos	Município	Controle da qualidade da água	dez/10	530,00	Ação preparatória
Oeiras do Pará	Estado	Abastecimento de água	nov/07	611,37	Em obras
Oriximiná	Município	Água em áreas quilombolas	ago/09	268,83	Em contratação
Oriximiná	Município	Água em áreas quilombolas	ago/09	186,43	Em contratação
Oriximiná	Município	Água em áreas quilombolas	ago/09	139,05	Em contratação
Oriximiná	Município	Água em áreas quilombolas	ago/09	236,39	Em contratação
Oriximiná	Município	Água em áreas quilombolas	ago/09	537,66	Em contratação
Oriximiná	Município	Água em áreas quilombolas	ago/09	186,43	Em contratação
Oriximiná	Município	Água em áreas quilombolas	ago/09	74,16	Em contratação
Oriximiná	Município	Água em áreas quilombolas	ago/09	143,69	Em contratação
Oriximiná	Município	Água em áreas quilombolas	ago/09	101,97	Em contratação

Água e Luz para Todos - Pará

ÁGUA EM ÁREAS URBANAS (FUNASA)

Município beneficiado	Proponente	Tipo	Data da Seleção	Investimento Total (R\$ milhares)*	Estágio
Oriximiná	Município	Água em áreas quilombolas	ago/09	259,56	Em contratação
Oriximiná	Município	Água em áreas quilombolas	ago/09	60,26	Em contratação
Oriximiná	Município	Água em áreas quilombolas	ago/09	106,61	Em contratação
Oriximiná	Município	Água em áreas quilombolas	ago/09	185,40	Em contratação
Oriximiná	Município	Água em áreas quilombolas	ago/09	78,80	Em contratação
Oriximiná	Município	Água em áreas quilombolas	ago/09	203,94	Em contratação
Ourilândia do Norte	Funasa	Água em áreas indígenas	jul/10	178,60	Em obras
Ourilândia do Norte	Município	Abastecimento de água	set/09	23.596,78	Ação preparatória
Ourilândia do Norte	Município	Abastecimento de água	nov/07	1.604,98	Concluído
Pacajá	Estado	Abastecimento de água	nov/07	2.806,71	Ação preparatória
Paragominas	Funasa	Água em áreas indígenas	jul/10	201,44	Em obras
Paragominas	Funasa	Água em áreas indígenas	abr/10	5,61	Em obras
Piçarra	Estado	Abastecimento de água	nov/07	1.166,67	Ação preparatória
Placas	Estado	Abastecimento de água	nov/07	1.429,62	Ação preparatória
Ponta de Pedras	Estado	Abastecimento de água	nov/07	1.249,79	Em obras
Portel	Município	Água em áreas rurais	ago/09	617,21	Ação preparatória

Água e Luz para Todos - Pará

ÁGUA EM ÁREAS URBANAS (FUNASA)

Município beneficiado	Proponente	Tipo	Data da Seleção	Investimento Total (R\$ milhares)*	Estágio
Portel	Município	Abastecimento de água	nov/07	2.750,09	Em obras
Portel	Município	Água na escola	nov/07	237,00	Ação preparatória
Prainha	Município	Controle da qualidade da água	set/09	499,50	Em obras
Quatipuru	Município	Abastecimento de água	nov/07	1.083,87	Ação preparatória
Rondon do Pará	Município	Abastecimento de água	nov/07	2.736,84	Em obras
Rondon do Pará	Município	Abastecimento de água	nov/07	309,00	Em obras
Rurópolis	Município	Abastecimento de água	nov/07	1.905,50	Em obras
Santa Bárbara do Pará	Município	Abastecimento de água	nov/07	419,00	Ação preparatória
Santa Cruz do Arari	Estado	Abastecimento de água	nov/07	446,07	Em obras
Santa Isabel do Pará	Município	Abastecimento de água	nov/07	515,00	Em obras
Santa Luzia do Pará	Estado	Abastecimento de água	nov/07	735,16	Ação preparatória
Santa Luzia do Pará	Funasa	Água em áreas indígenas	jul/10	183,47	Em obras
Santa Maria das Barreiras	Funasa	Água em áreas indígenas	jan/07	5,61	Em obras
Santa Maria das Barreiras	Município	Abastecimento de água	nov/07	368,37	Em obras
Santarém	Município	Água em áreas quilombolas	ago/09	398,61	Em contratação
Santarém	Município	Água em áreas rurais	ago/09	1.660,50	Ação preparatória
Santarém	Município	Água em áreas quilombolas	ago/09	333,72	Em contratação
São Caetano de Odivelas	Município	Controle da qualidade da água	set/09	412,50	Concluído

Água e Luz para Todos - Pará

ÁGUA EM ÁREAS URBANAS (FUNASA)

Município beneficiado	Proponente	Tipo	Data da Seleção	Investimento Total (R\$ milhares)*	Estágio
São Caetano de Odivelas	Município	Controle da qualidade da água	jun/10	653,00	Ação preparatória
São Domingos do Araguaia	Município	Abastecimento de água	nov/07	2.164,95	Em obras
São Domingos do Capim	Município	Água em áreas rurais	ago/09	2.709,30	Ação preparatória
São Domingos do Capim	Município	Água em áreas rurais	ago/09	428,65	Ação preparatória
São Domingos do Capim	Município	Água em áreas rurais	ago/09	126,35	Ação preparatória
São Domingos do Capim	Município	Abastecimento de água	nov/07	500,00	Ação preparatória
São Félix do Xingu	Município	Abastecimento de água	nov/07	2.526,32	Em obras
São Geraldo do Araguaia	Município	Abastecimento de água	nov/07	2.420,87	Em obras
São João de Pirabas	Município	Controle da qualidade da água	set/09	412,50	Em obras
São João de Pirabas	Município	Controle da qualidade da água	jun/10	408,13	Ação preparatória
São João de Pirabas	Município	Água na escola	dez/10	109,59	Ação preparatória
São João do Araguaia	Município	Abastecimento de água	jun/10	36,71	Em obras
São João do Araguaia	Município	Abastecimento de água	nov/07	420,00	Em obras
São Miguel do Guamá	Estado	Abastecimento de água	nov/07	533,40	Ação preparatória
São Sebastião da Boa Vista	Estado	Abastecimento de água	nov/07	1.277,79	Em obras
Senador José Porfírio	Estado	Abastecimento de água	nov/07	547,25	Ação preparatória

Água e Luz para Todos - Pará

ÁGUA EM ÁREAS URBANAS (FUNASA)

Município beneficiado	Proponente	Tipo	Data da Seleção	Investimento Total (R\$ milhares)*	Estágio
Soure	Município	Abastecimento de água	nov/07	2.555,88	Em obras
Tailândia	Estado	Abastecimento de água	nov/07	5.223,20	Em obras
Terra Santa	Município	Controle da qualidade da água	set/09	499,50	Concluído
Terra Santa	Município	Controle da qualidade da água	jun/10	209,26	Ação preparatória
Tracuateua	Estado	Abastecimento de água	nov/07	915,97	Ação preparatória
Trairão	Município	Abastecimento de água	nov/07	1.133,01	Em obras
Tucumã	Município	Abastecimento de água	nov/07	2.526,32	Ação preparatória
Tucuruí	Município	Controle da qualidade da água	dez/10	1.296,00	Ação preparatória
Ulianópolis	Município	Abastecimento de água	nov/07	2.372,60	Em obras
Ulianópolis	Município	Água em áreas rurais	ago/09	600,00	Ação preparatória
Uruará	Município	Abastecimento de água	nov/07	2.631,47	Em obras
Uruará	Município	Controle da qualidade da água	dez/10	621,66	Ação preparatória
Vigia	Município	Controle da qualidade da água	set/09	421,50	Em obras
Vitória do Xingu	Município	Abastecimento de água	nov/07	1.288,66	Em obras
Vitória do Xingu	Município	Controle da qualidade da água	jun/10	179,58	Em obras
Vitória do Xingu	Município	Controle da qualidade da água	set/09	499,50	Em obras
Vitória do Xingu	Município	Abastecimento de água	nov/07	73,66	Em obras
Vitória do Xingu	Município	Água na escola	dez/10	67,20	Ação preparatória

Água e Luz para Todos - Pará

ÁGUA EM ÁREAS URBANAS (FUNASA)

Município beneficiado	Proponente	Tipo	Data da Seleção	Investimento Total (R\$ milhares)*	Estágio
Vitória do Xingu	Município	Água na escola	dez/10	108,00	Ação preparatória
Vitória do Xingu	Município	Água na escola	dez/10	104,50	Ação preparatória
TOTAL				174.885,86	-

*Inclui valores 2007 a 2010.



GOVERNO FEDERAL

BRASIL

PAÍS RICO É PAÍS SEM POBREZA

A construction site for a road or highway, showing concrete slabs and metal reinforcement bars.