

# PAC2

**2º Balanço**

Julho - Setembro 2011

**AMAPÁ**

# Apresentação

O programa que mudou o Brasil agora está de cara nova. Mais recursos para continuar construindo a infraestrutura logística e energética e sustentar o crescimento de Norte a Sul do País. Além disso, o Programa de Aceleração do Crescimento (PAC) incorpora ainda mais ações de infraestrutura social e urbana para enfrentar os problemas das grandes cidades brasileiras. Levar o Brasil mais desenvolvido e justo para cada um dos brasileiros é um dos novos desafios do PAC 2.

Quatro anos após o lançamento do PAC, o Brasil experimenta um novo patamar de crescimento, com elevação dos investimentos públicos e privados e aumento do emprego e da renda dos brasileiros.

A participação do investimento total no Produto Interno Bruto (PIB) passou de 16,4%, em 2006, para 18,4%, em 2010. No mesmo período, a parcela dos recursos públicos no PIB destinados ao investimento, considerando os que compõem o Orçamento Geral da União (OGU) e os realizados por estatais, mais que dobrou, saltando de 1,6% para 3,3%.

O Brasil também quebrou recorde de geração de emprego. De janeiro de 2007 a junho de 2011 foram gerados 8,9 milhões de empregos formais. E nos setores diretamente afetados pelas obras do PAC, o crescimento foi muito superior à média nacional. Entre dezembro de 2006 e março de 2011, o crescimento no setor de geração de energia e no de construção de edifícios foi 1,5 e 3 vezes maior que a média nacional, respectivamente.

Esses dados revelam que o Brasil retomou, de fato, o planejamento em infraestrutura ao priorizar importantes empreendimentos há muito tempo paralisados e iniciar grandes obras estruturantes.

O PAC 2 incorpora e consolida as ações da primeira fase do programa. A segunda fase do PAC investirá R\$ 955 bilhões no período entre 2011 e 2014. Nesse período, o valor previsto para conclusão de obras totaliza R\$ 708 bilhões ou 74% do total previsto. As demais obras, 26% do total, serão concluídas após 2014 e terão, no período de 2011 a 2014, uma previsão de execução de R\$ 247 bilhões.

Nos seis primeiros meses deste ano, R\$ 86,4 bilhões já foram realizados em obras por todo o Brasil. Esse resultado revela que o PAC 2 está em andamento e com um ótimo desempenho.

No primeiro semestre de 2011, obras e contratações já foram concluídas. Esses empreendimentos totalizam quase R\$ 54 bilhões, dos quais R\$ 45 bilhões realizados entre janeiro e junho deste ano.

Os investimentos do PAC 2 estão organizados em seis diferentes eixos que compõem e organizam esta publicação: Transportes; Energia; Cidade Melhor; Comunidade Cidadã; Minha Casa, Minha Vida; e Água e Luz para Todos.

O Brasil seguirá acelerando rumo ao desenvolvimento, com obras e ações que aproximam um País melhor da vida de cada cidadão. O PAC 2 cria as condições para a construção de um Brasil mais justo, forte e sem miséria.

Neste caderno são apresentadas informações detalhadas sobre o estágio dos investimentos e ações do PAC 2 no estado do Amapá.

**Comitê Gestor do PAC**  
Novembro de 2011

## Investimento - Amapá

<b>INVESTIMENTO TOTAL</b>	<b>R\$ 5,17 bilhões</b>
2011 a 2014	R\$ 4,88 bilhões
Pós 2014	R\$ 296,94 milhões

### Investimento em R\$ milhões

Eixo	Empreendimentos exclusivos		Empreendimentos de caráter regional**	
	2011 a 2014	Pós 2014	2011 a 2014	Pós 2014
<b>Transportes</b>	670,76	-	92,00	-
<b>Energia</b>	1.288,50	213,50	2.557,85	11,47
<b>Cidade Melhor*</b>	45,18	25,20	-	-
<b>Comunidade Cidadã</b>	5,11	-	-	-
<b>Minha Casa, Minha Vida*</b>	79,20	13,53	-	-
<b>Água e Luz para Todos*</b>	137,91	33,24	-	-
<b>TOTAL</b>	<b>2.226,67</b>	<b>285,46</b>	<b>2.649,85</b>	<b>11,47</b>

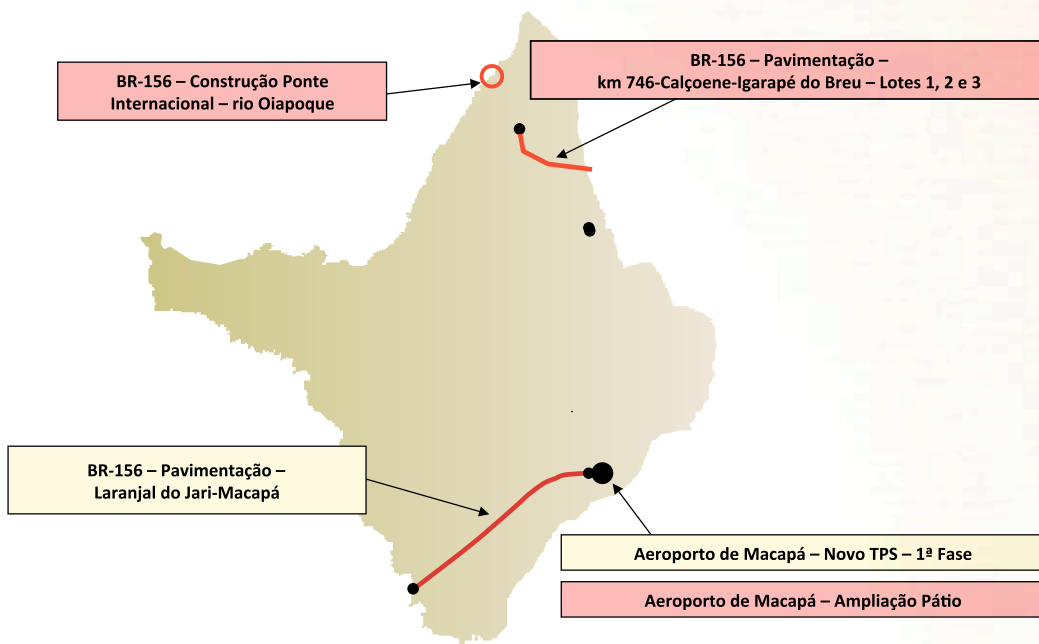
\*Valores estimados para distribuição 2011 a 2014 e pós 2014.

\*\*Empreendimentos que abrangem mais de um estado.

# Eixo TRANSPORTES



# Transportes - Amapá



- Em execução
- Em licitação
- Ação preparatória

# Transportes - Amapá

Investimento em R\$ milhões

Eixo	Empreendimentos exclusivos		Empreendimentos de caráter regional	
	2011 a 2014	Pós 2014	2011 a 2014	Pós 2014
<b>Rodovias*</b>	547,71	-	-	-
<b>Ferrovias*</b>	-	-	-	-
<b>Portos</b>	-	-	92,00	-
<b>Hidrovias</b>	-	-	-	-
<b>Aeroportos</b>	121,80	-	-	-
<b>Equipamentos para Estradas Vicinais</b>	1,25	-	-	-
<b>Marinha Mercante</b>	-	-	-	-
<b>TOTAL</b>	<b>670,76</b>	<b>-</b>	<b>92,00</b>	<b>-</b>

\* Valores em revisão.

## EMPREENDIMENTOS EXCLUSIVOS

Tipo	Subtipo	Empreendimento	Investimento 2011 a 2014 (R\$ milhões)	Investimento Após 2014 (R\$ milhões)	Estágio
Aeroporto	Pátio	Aeroporto Macapá - Ampliação do Pátio de Aeronaves	6,85	-	Em obras
Aeroporto	Terminal de Passageiros	Aeroporto Macapá - Novo Terminal de Passageiros e Sistema Viário (1ª fase)	114,95	-	Ação preparatória
Equipamentos - Estradas Vicinais	Estradas Vicinais	Equipamentos para Recuperação de Estradas Vicinais - OGU - 1ª seleção	1,25	-	Ação preparatória
Rodovias	Construção	BR-156/AP - Ponte Internacional - Acessos e Instalações de Fronteira	Em revisão	Em revisão	Em obras
Rodovias	Construção	BR-156/AP - Ponte Internacional – Construção	Em revisão	Em revisão	Concluído
Rodovias	Controle de Velocidade	Controle de Velocidade	Em revisão	Em revisão	Em obras

# Transportes - Amapá

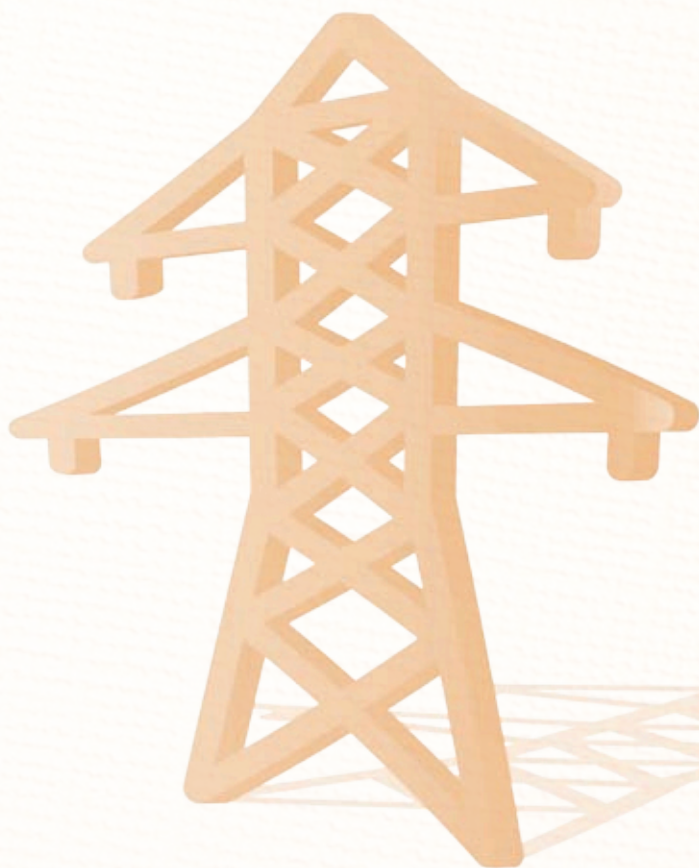
## EMPREENDIMENTOS EXCLUSIVOS

Tipo	Subtipo	Empreendimento	Investimento 2011 a 2014 (R\$ milhões)	Investimento Após 2014 (R\$ milhões)	Estágio
Rodovias	Estudos e Projetos Contínuos	Estudos e projetos a executar	Em revisão	Em revisão	Ação preparatória
Rodovias	Estudos e Projetos Contínuos	Estudos e projetos em execução	Em revisão	Em revisão	Em execução
Rodovias	Manutenção	Manutenção a executar	Em revisão	Em revisão	Ação preparatória
Rodovias	Manutenção	Manutenção em execução	Em revisão	Em revisão	Em obras
Rodovias	Pavimentação	BR-156/AP - Laranjal do Jarí a Macapá	Em revisão	Em revisão	Ação preparatória
Rodovias	Pavimentação	BR-156/AP Subtrecho Calçoene - Oiapoque lotes 2	Em revisão	Em revisão	Em obras
Rodovias	Pavimentação	BR-156/AP Subtrecho Calçoene - Oiapoque lotes 1	Em revisão	Em revisão	Em obras
Rodovias	Pavimentação	BR-156/AP Subtrecho Calçoene - Oiapoque lotes 3	Em revisão	Em revisão	Em obras
Rodovias	Sinalização	Sinalização a executar	Em revisão	Em revisão	Ação preparatória
Rodovias	Sinalização	Sinalização em execução	Em revisão	Em revisão	Em execução
<b>TOTAL</b>			<b>670,77</b>	<b>-</b>	<b>-</b>

## EMPREENDIMENTOS REGIONAIS

Tipo	Subtipo	Empreendimento	UF	Investimento 2011 a 2014 (R\$ milhões)	Investimento Após 2014 (R\$ milhões)	Estágio
Porto	Inteligência Logística	Porto sem papel - Fase 2	AL AM AP BA CE ES MA PA PB PE PR RJ RN RS SC SP	92,00	-	Em execução
<b>TOTAL</b>				<b>92,00</b>	<b>-</b>	<b>-</b>

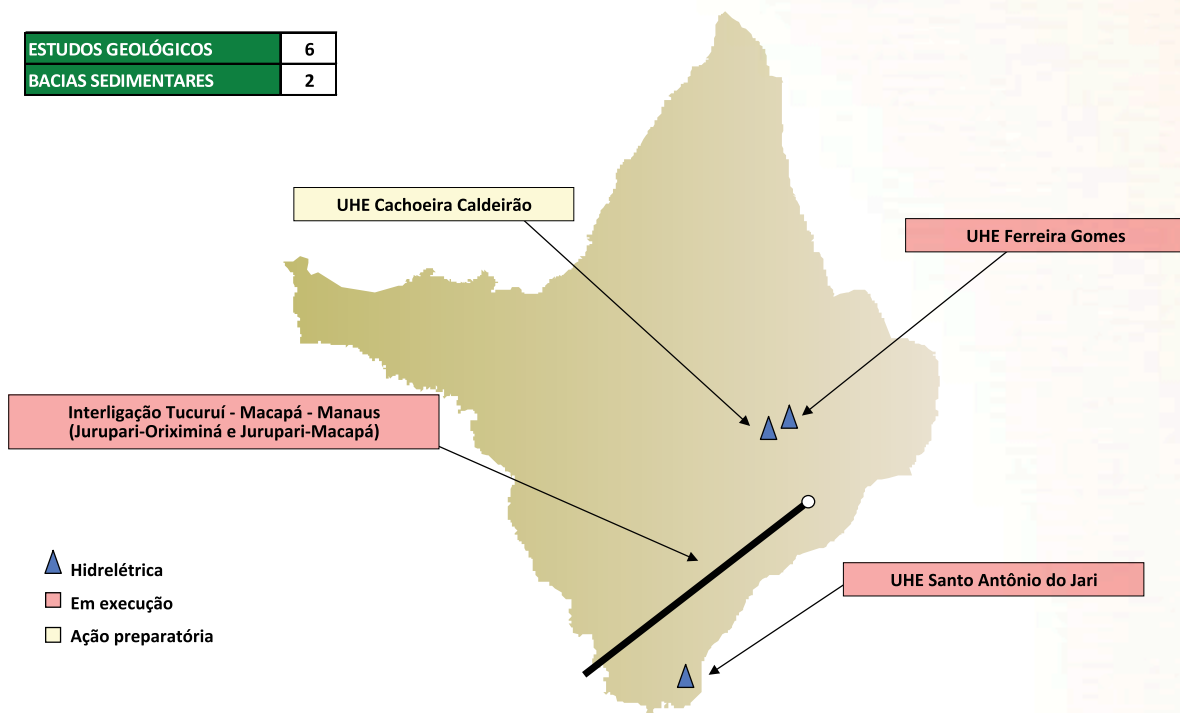
# Eixo ENERGIA





# Energia - Amapá

ESTUDOS GEOLÓGICOS	6
BACIAS SEDIMENTARES	2



## Energia - Amapá

Investimento em R\$ milhões

Tipo	Empreendimentos exclusivos		Empreendimentos de caráter regional	
	2011 a 2014	Pós 2014	2011 a 2014	Pós 2014
<b>Geração de Energia Elétrica</b>	1.268,50	213,50	1.322,45	11,47
<b>Transmissão de Energia Elétrica</b>	-	-	834,63	-
<b>Petróleo e Gás Natural</b>	20,00	-	65,00	-
<b>Combustíveis Renováveis</b>	-	-	-	-
<b>Geologia e Mineração - CPRM</b>	-	-	335,77	-
<b>TOTAL</b>	<b>1.288,50</b>	<b>213,50</b>	<b>2.557,85</b>	<b>11,47</b>

## EMPREENDIMENTOS EXCLUSIVOS

Tipo	Subtipo	Empreendimento	Investimento 2011 a 2014 (R\$ milhões)	Investimento Após 2014 (R\$ milhões)	Estágio
Geração de Energia Elétrica	Usina Hidrelétrica	Cachoeira Caldeirão	502,50	167,50	Ação preparatória
Geração de Energia Elétrica	Usina Hidrelétrica	Ferreira Gomes	766,00	46,00	Em obras
Petróleo e Gás Natural	Pesquisa Exploratória	Bacia Sedimentar da Foz do Amazonas	20,00	-	Em licitação de obra
<b>TOTAL</b>			<b>1.288,50</b>	<b>213,50</b>	<b>-</b>

# Energia - Amapá

## EMPREENDEIMENTOS REGIONAIS

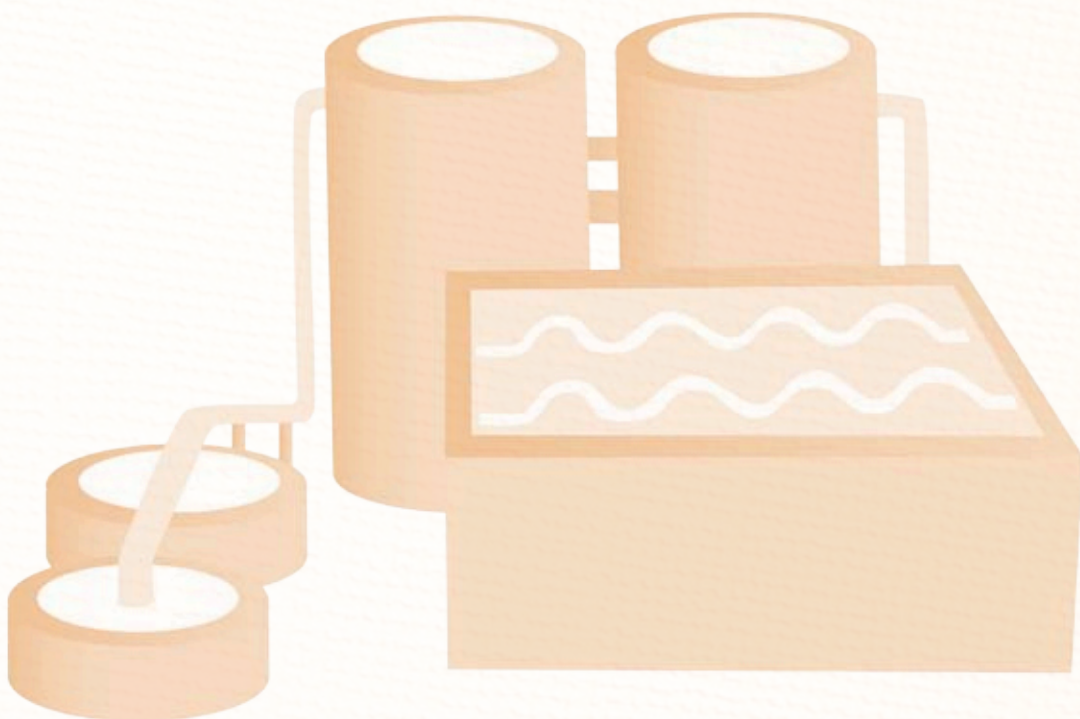
Tipo	Subtipo	Empreendimento	UF	Investimento 2011 a 2014 (milhões)	Investimento Após 2014 (milhões)	Estágio
Geologia e Mineração - CPRM	Levantamentos - Estudo	Levantamento da Geodiversidade – Ordenamento Territorial	AC AL AM AP BA CE DF ES GO MA MG MS MT PA PB PE PI PR RJ RN RO RR RS SC SE SP TO	12,00	-	Em execução
Geologia e Mineração - CPRM	Levantamentos - Estudo	Levantamentos Geológicos - Avaliação de Recursos Minerais	AC AL AM AP BA CE DF ES GO MA MG MS MT PA PB PE PI PR RJ RN RO RR RS SC SE SP TO	45,00	-	Em execução
Geologia e Mineração - CPRM	Levantamentos - Estudo	Levantamentos Geológicos - Geologia Marinha	AL AP BA CE ES MA PA PB PE PI PR RJ RS SC SE SP	129,77	-	Em execução
Geologia e Mineração - CPRM	Levantamentos - Estudo	Levantamentos Geológicos	AC AL AM AP BA CE DF ES GO MA MG MS MT PA PB PE PI PR RJ RN RO RR RS SC SE SP TO	71,00	-	Em execução
Geologia e Mineração - CPRM	Levantamentos - Estudo	Levantamentos Geoquímicos	AC AL AM AP BA CE DF ES GO MA MG MS MT PA PB PE PI PR RJ RN RO RR RS SC SE SP TO	9,00	-	Em execução
Geologia e Mineração - CPRM	Levantamentos - Estudo	Levantamentos Hidrogeológicos	AC AL AM AP BA CE DF ES GO MA MG MS MT PA PB PE PI PR RJ RN RO RR RS SC SE SP TO	69,00	-	Em execução
Geração de Energia Elétrica	EVTE - EIA - RIMA - Aproveitamentos Hidrelétricos	Açaipé	AP PA	10,00	-	Ação preparatória
Geração de Energia Elétrica	EVTE - EIA - RIMA - Aproveitamentos Hidrelétricos	Carecuru	AP PA	6,15	5,68	Ação preparatória

## Energia - Amapá

### EMPREENDEIMENTOS REGIONAIS

Tipo	Subtipo	Empreendimento	UF	Investimento 2011 a 2014 (milhões)	Investimento Após 2014 (milhões)	Estágio
Geração de Energia Elétrica	EVTE - EIA - RIMA - Aproveitamentos Hidrelétricos	Urucupatá	AP PA	6,40	5,80	Ação preparatória
Geração de Energia Elétrica	Usina Hidrelétrica	Santo Antônio Jari	AP PA	1.299,90	-	Em obras
Petróleo e Gás Natural	Pesquisa Exploratória	Bacia Sedimentar do Amazonas	AM AP PA RR	65,00	-	Em execução
Transmissão de Energia Elétrica	Linha de Transmissão	Interligação Tucuruí - Macapá - Manaus (Jurupari-Oriximiná e Jurupari-Macapá)	AP PA	834,63	-	Em obras
<b>TOTAL</b>				<b>2.557,85</b>	<b>11,48</b>	-

# Eixo CIDADE MELHOR



# Cidade Melhor - Amapá

Investimento em R\$ milhões

Tipo	2011 a 2014	Pós 2014
<b>Saneamento*</b>	35,23	25,20
<b>Prevenção em Áreas de Risco*</b>	-	-
<b>Pavimentação</b>	9,95	-
<b>Mobilidade Urbana</b>	-	-
<b>TOTAL</b>	<b>45,18</b>	<b>25,20</b>

\*Valores estimados para distribuição 2011 a 2014 e pós 2014.

## SANEAMENTO (MINISTÉRIO DAS CIDADES)

Investimento Total: R\$ 49,44 milhões (inclui 2007 a 2010)

Município beneficiado	Proponente	Empreendimento	Data da Seleção	Investimento Total (R\$ milhares)*	Estágio
Macapá	Estado	Ampliação do SES nos bairros Buritizal, Beiroí, Central, Santa Rita, Laginho e Trem	ago/07	11.014,72	Em obras
Macapá	Município	Elaboração do Plano Municipal de Saneamento	nov/10	800,00	Ação preparatória
Macapá	Estado	Saneamento integrado e urbanização - Orla do Aturiá - Erradicação de palafitas	ago/07	19.395,76	Em licitação de obra
Macapá	Estado	Saneamento integrado e urbanização - Ressaca do Bairro Congós	ago/07	18.233,19	Em obras
<b>TOTAL</b>				<b>49.443,66</b>	-

\*Inclui investimento 2007 a 2010.

# Cidade Melhor - Amapá

## SANEAMENTO (FUNASA)

Investimento Total: R\$ 20,71 milhões (inclui 2007 a 2010)

Município beneficiado	Proponente	Tipo	Data da Seleção	Investimento Total (R\$ milhares)*	Estágio
Calçoene	Estado	Drenagem	nov/07	1.000,00	Ação preparatória
Diversos	Estado	Projetos	ago/09	115,64	Ação preparatória
Laranjal do Jari	Estado	Esgotamento sanitário	nov/07	6.000,00	Ação preparatória
Macapá	Estado	Esgotamento sanitário	nov/07	101,73	Em obras
Macapá	Estado	Melhorias sanitárias domiciliares	nov/08	149,80	Ação preparatória
Macapá	Estado	Melhorias sanitárias domiciliares	nov/08	149,80	Ação preparatória
Macapá	Estado	Melhorias sanitárias domiciliares	nov/08	78,91	Ação preparatória
Macapá	Estado	Melhorias sanitárias domiciliares	nov/08	51,37	Ação preparatória
Macapá	Estado	Esgotamento sanitário	nov/08	2.435,11	Ação preparatória
Oiapoque	Estado	Drenagem	nov/07	1.000,00	Ação preparatória
Oiapoque	Funasa	Melhorias sanitárias domiciliares	mai/09	413,04	Em obras
Pedra Branca do Amapari	Estado	Drenagem	nov/07	1.000,00	Ação preparatória
Pedra Branca do Amapari	Funasa	Melhorias sanitárias domiciliares	mai/09	60,49	Em obras
Porto Grande	Estado	Drenagem	nov/07	2.000,00	Ação preparatória

# Cidade Melhor - Amapá

## SANEAMENTO (FUNASA)

Município beneficiado	Proponente	Tipo	Data da Seleção	Investimento Total (R\$ milhares)*	Estágio
Pracuúba	Estado	Esgotamento sanitário	nov/07	800,00	Ação preparatória
Pracuúba	Município	Melhorias sanitárias domiciliares	nov/07	358,22	Em obras
Santana	Estado	Drenagem	nov/07	2.500,00	Ação preparatória
Santana	Município	Resíduos sólidos	nov/07	21,57	Em obras
Santana	Estado	Melhorias sanitárias domiciliares	nov/08	51,37	Ação preparatória
Santana	Estado	Esgotamento sanitário	nov/08	507,78	Ação preparatória
Vitória do Jari	Município	Esgotamento sanitário	nov/07	1.915,31	Em obras
<b>TOTAL</b>				<b>20.710,13</b>	<b>-</b>

\*Inclui investimento 2007 a 2010.

## PAVIMENTAÇÃO

Investimento Total: R\$ 9,95 milhões

Município beneficiado	Proponente	Empreendimento	Data da Seleção	Investimento Total (R\$ milhares)	Estágio
Laranjal do Jari	Município	Pavimentação do Loteamento Cajari I	dez/10	7.000,00	Em contratação
Santana	Município	Projeto de Pavimentação e Drenagem no Bairro Remédios II e Loteamento do Delta.	nov/10	2.951,45	Em contratação
<b>TOTAL</b>				<b>9.951,45</b>	<b>-</b>



# Eixo COMUNIDADE CIDADÃ



# Comunidade Cidadã - Amapá

Investimento em R\$ milhões

Tipo	2011 a 2014
UBS - Unidade Básica de Saúde	0,20
UPA - Unidade de Pronto Atendimento	-
Creches e Pré-escolas	1,91
Quadras Esportivas nas Escolas	0,98
Praças dos Esportes e da Cultura	2,02
<b>TOTAL</b>	<b>5,11</b>

## UBS - UNIDADE BÁSICA DE SAÚDE

Investimento Total: R\$ 200,00 mil

Município beneficiado	Proponente	Empreendimento*	Data da Seleção	Investimento Total (R\$ milhares)**	Estágio
Vitória do Jari	Município	UBS I	dez/10	200,00	Ação preparatória
<b>TOTAL</b>				<b>200,00</b>	-

\*UBS I: abriga uma ESF – Equipe de Saúde da Família.

\*UBS II: abriga no mínimo duas Equipes de Saúde da Família.

\*\*Os valores não incluem custeio.

## CRECHES E PRÉ-ESCOLAS

Investimento Total: R\$ 1,91 milhão

Município beneficiado	Proponente	Empreendimento*	Data da Seleção	Investimento Total (R\$ milhares)	Estágio
Laranjal do Jari	Município	Tipo B	jul/11	1.294,21	Ação preparatória

# Comunidade Cidadã - Amapá

## CRECHES E PRÉ-ESCOLAS

Município beneficiado	Proponente	Empreendimento*	Data da Seleção	Investimento Total (R\$ milhares)	Estágio
Laranjal do Jari	Município	Tipo C	jul/11	619,52	Ação preparatória
<b>TOTAL</b>				<b>1.913,72</b>	<b>-</b>

\*Tipo A – Projeto Próprio.

\*Tipo B – Projeto Padrão - atendimento de até 240 crianças.

\*Tipo C – Projeto Padrão - atendimento de até 120 crianças.

## QUADRAS ESPORTIVAS NAS ESCOLAS

Investimento Total: R\$ 977,41 mil

Município beneficiado	Proponente	Empreendimento	Data da Seleção	Investimento Total (R\$ milhares)	Estágio
Laranjal do Jari	Município	Construção de quadra	jul/11	488,71	Ação preparatória
Laranjal do Jari	Município	Construção de quadra	jun/11	488,71	Ação preparatória
<b>TOTAL</b>				<b>977,41</b>	<b>-</b>

# Comunidade Cidadã - Amapá

## PRAÇAS DOS ESPORTES E DA CULTURA

Investimento Total: R\$ 2,02 milhões

Município beneficiado	Proponente	Empreendimento	Data da Seleção	Investimento Total (R\$ milhares)	Estágio
Macapá	Município	Modelo 3.000m <sup>2</sup>	dez/10	2.020,00	Em contratação
<b>TOTAL</b>				<b>2.020,00</b>	-

**Eixo**  
**MINHA CASA,**  
**MINHA VIDA**



# Minha Casa, Minha Vida - Amapá

Investimento em R\$ milhões

Tipo	2011 a 2014	Pós 2014
<b>Minha Casa, Minha Vida</b>	0,14	-
<b>Financiamento SBPE</b>	7,46	-
<b>Urbanização de Assentamentos Precários*</b>	71,60	13,53
<b>TOTAL</b>	<b>79,20</b>	<b>13,53</b>

\*Valores estimados para distribuição 2011 a 2014 e pós 2014.

Investimento em R\$ milhões

Tipo	2011 a 2014	Estágio
<b>Minha Casa, Minha Vida</b>	0,14	Concluído
<b>Financiamento SBPE</b>	7,46	Concluído

## URBANIZAÇÃO DE ASSENTAMENTOS PRECÁRIOS

Investimento Total: R\$ 98,80 milhões (inclui 2007 a 2010)

Município beneficiado	Proponente	Empreendimento	Data da Seleção	Investimento Total (R\$ milhares)*	Estágio
Cutias	Município	Assistência Técnica - Sede do município	set/07	20,56	Ação preparatória
Cutias	Município	Provisão Habitacional - Bairro Beira Rio	jan/08	437,50	Ação preparatória
Laranjal do Jari	Município	Elaboração de Plano Local de Habitação	set/07	62,92	Em execução
Laranjal do Jari	Município	Provisão Habitacional - Loteamento Buritizal	set/07	1.062,40	Em licitação de obra
Laranjal do Jari	Município	Urbanização - Santarém e Malvinas **	dez/10	10.000,00	Em contratação

# Minha Casa, Minha Vida - Amapá

## URBANIZAÇÃO DE ASSENTAMENTOS PRECÁRIOS

Município beneficiado	Proponente	Empreendimento	Data da Seleção	Investimento Total (R\$ milhares)*	Estágio
Macapá	Estado	Assistência Técnica - Sede do município	jan/08	32,89	Ação preparatória
Macapá	Município	Elaboração de Plano Local de Habitação	set/07	62,92	Em execução
Macapá	Estado	Urbanização - Orla do Aturiá	jan/08	12.517,30	Em obras
Macapá	Município	Urbanização - Vila Mucajá - 1ª e 2ª etapas	ago/07	28.287,45	Em obras
Oiapoque	Município	Elaboração de Plano Local de Habitação	set/07	20,94	Em execução
Santana	Município	Elaboração de Plano Local de Habitação	set/07	62,92	Em execução
Santana	Município	Provisão Habitacional - Bairro Elesbão	set/07	2.477,92	Em obras
Santana	Município	Provisão Habitacional - Foz do Pirativa	jan/08	754,96	Em obras
Municípios do estado	-	Provisão Habitacional Conjugada na área de Urbanização de Assentamentos Precários - AP	-	43.000,00	Em contratação
<b>TOTAL</b>				<b>98.800,67</b>	<b>-</b>

\*Inclui investimento 2007 a 2010.

\*\*Não inclui o valor da provisão habitacional conjugada, que foi considerado em item específico deste quadro

**Eixo**  
**ÁGUA E LUZ**  
**PARA TODOS**





# Água e Luz para Todos - Amapá

Investimento em R\$ milhões

Eixo	Empreendimentos exclusivos		Empreendimentos de caráter regional	
	2011 a 2014	Pós 2014	2011 a 2014	Pós 2014
<b>Luz para Todos</b>	82,46	-	-	-
<b>Recursos Hídricos</b>	-	-	-	-
<b>Água em áreas urbanas*</b>	55,45	33,24	-	-
<b>TOTAL</b>	<b>137,91</b>	<b>33,24</b>	<b>-</b>	<b>-</b>

\*Valores estimados para distribuição 2011 a 2014 e pós 2014.

Investimento em R\$ milhões

Tipo	2011 a 2014	Estágio
<b>Luz para Todos</b>	66,58	Em obras
<b>Luz para Todos</b>	15,88	Concluído

## ÁGUA EM ÁREAS URBANAS (MINISTÉRIO DAS CIDADES)

Investimento Total: R\$ 90,50 milhões (inclui 2007 a 2010)

Município beneficiado	Proponente	Empreendimento	Data da Seleção	Investimento Total (R\$ milhares)*	Estágio
Macapá	Estado	Ampliação do SAA na sede municipal - construção da ETA 3, reservatórios apoiados, elevatórias de água e rede de distribuição	ago/07	40.816,37	Em obras
Macapá	Estado	Ampliação do SAA na sede municipal - Abastecimento de Água em Macapá	ago/07	39.204,47	Em obras
Santana	Estado	Ampliação do SAA na sede municipal - captação, estação elevatória de água, adutora e tratamento - 1ª etapa	ago/07	10.480,25	Em obras
<b>TOTAL</b>				<b>90.501,10</b>	<b>-</b>

\*Inclui valores 2007 a 2010.

# Água e Luz para Todos - Amapá

## ÁGUA EM ÁREAS URBANAS (FUNASA)

Investimento Total: R\$ 26,38 milhões (inclui 2007 a 2010)

Município beneficiado	Proponente	Tipo	Data da Seleção	Investimento Total (R\$ milhares)*	Estágio
Amapá	Estado	Abastecimento de água	nov/07	3.333,33	Em obras
Amapá	Estado	Abastecimento de água	nov/07	2.111,11	Em obras
Calçoene	Estado	Abastecimento de água	nov/07	1.600,00	Ação preparatória
Cutias	Estado	Abastecimento de água	nov/07	350,00	Ação preparatória
Ferreira Gomes	Estado	Abastecimento de água	nov/07	500,00	Ação preparatória
Itaubal	Estado	Abastecimento de água	nov/07	350,00	Ação preparatória
Laranjal do Jari	Município	Abastecimento de água	nov/07	1.556,52	Em obras
Macapá	Estado	Água em áreas quilombolas	nov/08	918,39	Ação preparatória
Macapá	Município	Abastecimento de água	nov/07	94,64	Em obras
Mazagão	Estado	Abastecimento de água	nov/07	1.600,00	Em obras
Oiapoque	Estado	Abastecimento de água	nov/07	1.250,00	Ação preparatória
Oiapoque	Funasa	Água em áreas indígenas	nov/08	293,31	Concluído
Oiapoque	Funasa	Água em áreas indígenas	set/07	255,91	Em obras
Oiapoque	Funasa	Água em áreas indígenas	set/07	615,47	Em obras
Oiapoque	Funasa	Água em áreas indígenas	set/07	139,11	Em obras
Oiapoque	Funasa	Água em áreas indígenas	nov/08	147,39	Concluído

# Água e Luz para Todos - Amapá

## ÁGUA EM ÁREAS URBANAS (FUNASA)

Município beneficiado	Proponente	Tipo	Data da Seleção	Investimento Total (R\$ milhares)*	Estágio
Oiapoque	Funasa	Água em áreas indígenas	nov/08	163,72	Concluído
Oiapoque	Funasa	Água em áreas indígenas	nov/08	151,47	Concluído
Oiapoque	Funasa	Água em áreas indígenas	nov/08	416,13	Concluído
Pedra branca do Amapari	Estado	Abastecimento de água	nov/07	500,00	Ação preparatória
Porto Grande	Estado	Abastecimento de água	nov/07	1.200,00	Ação preparatória
Pracuúba	Estado	Abastecimento de água	nov/07	389,26	Ação preparatória
Santana	Estado	Água em áreas quilombolas	nov/08	182,29	Ação preparatória
Santana	Funasa	Água em áreas rurais	nov/07	107,09	Concluído
Serra do Navio	Estado	Abastecimento de água	nov/07	350,00	Ação preparatória
Tartarugalzinho	Estado	Abastecimento de água	nov/07	990,00	Ação preparatória
Tartarugalzinho	Município	Água em áreas rurais	ago/09	5.537,28	Em contratação
Vitória do Jari	Estado	Abastecimento de água	nov/07	1.277,78	Em obras
<b>TOTAL</b>				<b>26.380,21</b>	<b>-</b>

\*Inclui valores 2007 a 2010.



GOVERNO FEDERAL  
**BRASIL**  
PAÍS RICO É PAÍS SEM POBREZA

A road construction site with a long, straight road and a large pile of earth, possibly a highway or a major road project.