



CÂMARA DOS DEPUTADOS

Consultoria de Orçamento e Fiscalização Financeira

Nota Técnica n.º 001/2014

Execução orçamentária recente do Ministério da Saúde, com foco no ano de 2012.

(Versão **revisada** para atendimento de informações solicitadas pela CDH/CD e **atualizada** até fevereiro 2014)

**Mário Luis Gurgel de Souza
Sidney Aguiar Bittencourt**

Núcleo da Saúde

JAN/FEV2014

Endereço na Internet: <http://www.camara.gov.br>
e-mail: conof@camara.gov.br



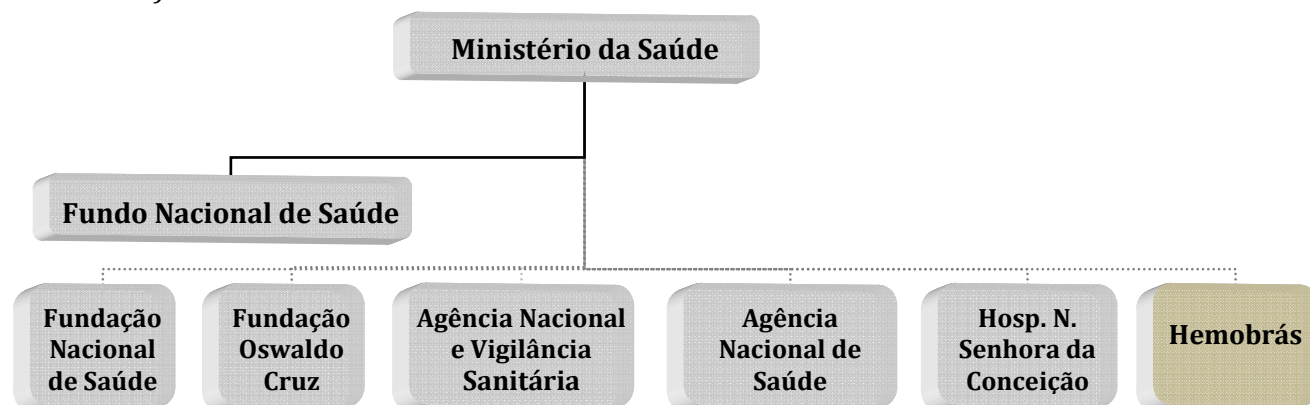
SUMÁRIO

I. SOLICITANTE	3
I.1 Objeto da Solicitação	3
II. MINISTÉRIO DA SAÚDE E O ORÇAMENTO FEDERAL	3
II.1. O Ministério da Saúde no Orçamento Federal	4
III. EXECUÇÃO ORÇAMENTÁRIA DO MINISTÉRIO DA SAÚDE	4
III.1. Por Unidade Orçamentária	5
III.2. Por Grupo de Natureza de Despesa – GND	5
III.3. Por Modalidade de Aplicação – MA	6
III.4. Por Fonte de Recursos	7
III.5. Por Programas	8
III.6. Por Ações Orçamentárias	10
III.6.1 O “Programa Mais Médicos”	12
IV. INVESTIMENTOS NO MINISTÉRIO DA SAÚDE	13
V. MONTANTES EMPENHADOS, LIQUIDADOS E PAGOS NO ÂMBITO DO MINISTÉRIO DA SAÚDE EM 2012 E 2013	14
VI. RESTOS A PAGAR DO MINISTÉRIO DA SAÚDE	15
VI.1. Execução das Ações Orçamentárias dos Programas “2015 - Aperfeiçoamento do Sistema Único de Saúde (SUS)”, “2065 - Proteção e Promoção dos Direitos dos Povos Indígenas” e “2115 - Programa de Gestão e Manutenção do Ministério da Saúde”	16



*Execução orçamentária recente do Ministério da Saúde,
com foco no ano de 2012.*

Além das diversas secretarias diretamente subordinadas ao ministro, existem ainda unidades vinculadas sob diversas naturezas: fundacional (Fundação Nacional de Saúde – Funasa e Fundação Oswaldo Cruz – Fiocruz), autárquica (Agência Nacional de Vigilância Sanitária - Anvisa e Agência Nacional de Saúde Suplementar - ANS), sociedade de economia mista (Hospital Nossa Senhora da Conceição) e empresa pública (Empresa Brasileira de Hemoderivados e Biotecnologia – Hemobrás).



Página 3 de 28



CÂMARA DOS DEPUTADOS
CONSULTORIA DE ORÇAMENTO E FISCALIZAÇÃO FINANCEIRA
NÚCLEO DA SAÚDE

Ressalvada a Empresa Brasileira de Hemoderivados e Biotecnologia, que integra o Orçamento de Investimento das Estatais, todas as demais compõem programação do Ministério da Saúde no Orçamento da Seguridade Social.

II.1. O Ministério da Saúde no Orçamento Federal

Considerando os Orçamentos Fiscal e da Seguridade Social – deduzidas as despesas do órgão Refinanciamento da Dívida Pública Mobiliária Federal –, a participação relativa do Ministério da Saúde nas despesas federais representa 6% do total, conforme Tabela I.

Tabela I
Evolução das Despesas por Órgão Orçamentário – 2012 a 2014

Valores em milhões de R\$

Órgão Orçamentário	2012 Empenhado (a)		2013 Empenhado (b)		Autógrafo 2014 (c)		
	Valor	% do Total	Valor	% do Total	Valor	% do Total	Variação Percentual 2014/2013 (c) / (b)
Encargos Financeiros Da União	471.389,0	31%	286.581,4	19%	406.311,5	26%	42%
Ministério Da Previdência Social	331.682,2	22%	371.746,4	25%	401.739,8	26%	8%
Transf. a Estados, Distr. Federal e Municípios	186.773,1	12%	207.003,9	14%	238.630,7	15%	15%
Poder Executivo (Demais Órgãos)	67.689,4	4%	79.760,6	5%	118.974,7	8%	49%
Ministério da Saúde	86.806,3	6%	92.702,0	6%	106.019,3	7%	14%
Ministério da Educação	75.876,1	5%	84.536,2	6%	94.490,6	6%	12%
Ministério da Defesa	66.378,8	4%	70.881,0	5%	74.017,1	5%	4%
Ministério do Des. Social e Combate à Fome	56.525,7	4%	64.074,9	4%	68.607,6	4%	7%
Ministério do Trabalho E Emprego	61.436,8	4%	66.954,9	5%	68.159,3	4%	2%
Operações Oficiais De Crédito	36.975,9	2%	45.165,1	3%	43.506,6	3%	-4%
Poder Judiciário	29.896,4	2%	31.651,5	2%	34.858,5	2%	10%
Ministério das Cidades	18.988,9	1%	22.088,4	1%	26.706,7	2%	21%
Ministério da Fazenda	20.536,2	1%	21.833,4	1%	25.998,9	2%	19%
Ministério dos Transportes	18.941,3	1%	18.999,3	1%	21.068,4	1%	11%
Poder Legislativo	8.859,6	1%	9.589,3	1%	10.342,0	1%	8%
Ministério Público da União	3.874,9	0%	4.515,7	0%	4.932,0	0%	9%
Subtotal	1.542.630,5	100%	1.478.084,0	100%	1.744.363,7	113%	18%
Refinanciamento da Dívida Pública Mobiliária Federal	297.165,0		452.253,0		638.814,3		41%
Total	1.839.795,5		1.930.337,0		2.383.178,0		23%

Fonte: SIAFI/Proodasen - Orçamentos Fiscal e da Seguridade Social. Em 21.02.2014

III. EXECUÇÃO ORÇAMENTÁRIA DO MINISTÉRIO DA SAÚDE

Neste tópico, serão apresentados os valores empenhados no âmbito do Órgão Ministério da Saúde de 2010 a 2013 e os aprovados para 2014. Registre-se que os dados de 2013 encontram-se atualizados até 21.02.2014.



CÂMARA DOS DEPUTADOS
CONSULTORIA DE ORÇAMENTO E FISCALIZAÇÃO FINANCEIRA
NÚCLEO DA SAÚDE

III.1. Por Unidade Orçamentária

A Tabela II apresenta a distribuição dos recursos por unidades orçamentárias, comparando os valores constantes do autógrafo do PLOA 2014 com os empenhados em 2010, 2011, 2012 e 2013.

Tabela II
Orçamento por Unidade Orçamentária (2010 a 2014)

(Em R\$ milhões)

UO (cód)	UO	Emp. 2010	Emp. 2011	Emp. 2012	Emp. 2013	Autógrafo 2014		Variação Nominal Acumulada			
						Valor	%	2014/ 2010	2014/ 2011	2014/ 2012	2014/ 2013
36901	Fundo Nacional de Saúde	59.467,73	70.865,22	78.891,45	84.296,98	97.361,39	91,8%	63,7%	37,4%	23,4%	15,5%
36211	Fundação Nacional de Saúde	4.750,58	3.820,92	3.669,88	3.971,33	4.035,31	3,8%	-15,1%	5,6%	10,0%	1,6%
36201	Fundação Oswaldo Cruz	1.704,13	2.330,62	2.564,98	2.697,08	2.756,86	2,6%	61,8%	18,3%	7,5%	2,2%
36212	Agência Nacional e Vigilância Sanitária	607,82	641,94	645,92	655,48	745,72	0,7%	22,7%	16,2%	15,5%	13,8%
36213	Agência de Saúde Suplementar	184,16	196,47	207,56	223,13	248,29	0,2%	34,8%	26,4%	19,6%	11,3%
36210	Hosp. N. Senhora da Conceição S.A. – Conceição ⁽¹⁾	613,38	681,74	826,47	857,99	871,70	0,8%	42,1%	27,9%	5,5%	1,6%
Total		67.327,79	78.536,91	86.806,27	92.701,98	106.019,26	100,0%	57,5%	35,0%	22,1%	14,4%

Fonte: Autógrafo PLOA 2014 = PLN 09/2013-CN; Executado 2013 = Lei + Créditos até 21.02.2014; 2011 e 2012 = Valores Empenhados.

(1) Agrega desde 2013 as antigas UOs. 36208-Hosp. Cristo Redentor e 36209-Hosp. Femina.

Como se verifica, o valor aprovado para 2014 apresenta acréscimo de 14,4% em relação ao empenhado em 2013. Quanto aos valores empenhados em 2010, 2011 e 2012, percebe-se crescimento, respectivamente, de 57,5%, 35% e 22,1%.

O Fundo Nacional de Saúde (FNS), que responde por 91,8% do total, apresentou acréscimo de 15,5% em relação ao empenhado em 2013; ampliação que se percebe também na ANVISA e na ANS, respectivamente com 13,8% e 11,3% de aumento em relação a 2013.

III.2. Por Grupo de Natureza de Despesa – GND

Na Tabela III são apresentados os valores programados para 2014 e empenhados em 2013, 2012, 2011 e 2010, por Grupo de Natureza de Despesa – GND.



CÂMARA DOS DEPUTADOS
CONSULTORIA DE ORÇAMENTO E FISCALIZAÇÃO FINANCEIRA
NÚCLEO DA SAÚDE

Tabela III
Orçamento do Ministério da Saúde por GND (2011 a 2014)

(Em R\$ milhões)

GND	Emp. 2010	Emp. 2011	Emp. 2012	Emp. 2013	Autógrafo 2014		Variação Nominal Acumulada			
					Valor	%	2014/ 2010	2014/ 2011	2014/ 2012	2014/ 2013
1 - Pessoal e Encargos Sociais	12.846,52	14.445,67	15.258,19	16.171,68	16.829,41	15,9%	31,0%	16,5%	10,3%	4,1%
2 - Juros e Encargos da Dívida	10,39	5,35	3,77	4,48	5,02	0,0%	-51,7%	-6,1%	33,1%	12,1%
3 - Outras Despesas Correntes	51.202,54	59.873,28	66.390,01	71.433,08	79.050,96	74,6%	54,4%	32,0%	19,1%	10,7%
4 - Investimentos	3.116,56	4.145,42	4.948,57	4.934,29	9.816,17	9,3%	215,0%	136,8%	98,4%	98,9%
5 - Inversões Financeiras	120,00	44,40	204,50	155,00	100,00	0,1%	-16,7%	125,2%	-51,1%	-35,5%
6 - Amortização da Dívida	31,77	22,79	1,23	3,45	217,71	0,2%	585,3%	855,1%	17553,2%	6205,3%
Total	67.327,79	78.536,91	86.806,27	92.701,98	106.019,26	100,0%	57,5%	35,0%	22,1%	14,4%

Fonte: Autógrafo PLOA 2014 = PLN 09/2013-CN; Executado 2013 = Lei + Créditos até 21.02.2014; 2011 e 2012 = Valores Empenhados.

Do montante de R\$ 106 bilhões, cerca de 74,6% (R\$ 79,1 bilhões) encontram-se classificados em “Outras Despesas Correntes (GND 3)”, grupo no qual se concentram os recursos transferidos pela União aos demais entes federados (Estados, Distrito Federal e Municípios) para custeio de ações de assistência médico-hospitalar e de atenção básica à saúde.

Em relação ao empenhado em 2013, o GND 3 apresenta acréscimo de 10,7%, enquanto os “Investimentos (GND 4)” têm aumento de 98,9%.

O item inversões financeiras (GND 5) diz respeito à participação da União no capital social da HEMOBRÁS, com previsão de aplicação de R\$ 100 milhões, em 2014.

Apesar do significativo incremento, as despesas com o serviço da dívida (R\$ 222 milhões dos GNDs 2 e 6) ainda tem representatividade reduzida frente às demais do Setor.

III.3. Por Modalidade de Aplicação – MA

A seguir são apresentadas as programações segundo a modalidade de aplicação. A classificação informa se os recursos são aplicados indiretamente, mediante transferência ou delegação para outros níveis de Governo, seus órgãos ou entidades, ou diretamente pela unidade detentora do crédito orçamentário².

Como evidenciado na Tabela IV, é notória a concentração de recursos do Ministério da Saúde nas modalidades referentes a transferências a Municípios (modalidades 40 e 41), com 41,7% e aos Estados (modalidades 30, 31 e 32), com aproximadamente 18,8%, frente às aplicações diretas (modalidades 90 e 91), que alcançam 37,2%. Ressalte-se que o incremento contínuo de

² Além da previsão legal LDO, o Anexo II da Portaria Interministerial STN/SOF nº 163, de 2001, estabelece as espécies de modalidades de aplicação e os respectivos conceitos, prevendo respectivamente as modalidades 31 e 41 como espécies de transferência “fundo a fundo” a Estados e ao Distrito Federal ou a Municípios.



CÂMARA DOS DEPUTADOS
CONSULTORIA DE ORÇAMENTO E FISCALIZAÇÃO FINANCEIRA
NÚCLEO DA SAÚDE

transferências federais coaduna-se com a política de descentralização da gestão pública do Setor prevista no art. 198, I, da Constituição.

Tabela IV
Orçamento do Ministério da Saúde por Modalidade de Aplicação (2011 a 2014)

(Em R\$ milhões)

Modalidade de Aplicação	Emp. 2010	Emp. 2011	Emp. 2012	Emp. 2013	Autógrafo 2014		Variação Nominal Acumulada			
					Valor	%	2014/ 2010	2014/ 2011	2014/ 2012	2014/ 2013
30 - Transf. a Est. e ao DF	15.416,59	1.460,12	1.484,05	525,29	2.469,65	2,3%	-84,0%	69,1%	66,4%	370,2%
31 - Transf. a Est. e ao DF (Fdo a Fdo)		13.702,78	15.004,49	15.081,02	17.435,56	16,4%	--	27,2%	16,2%	15,6%
32 - Exec. Orçam. Delegada a Est/DF	0,00	0,00	602,78	1.719,43	0,00	0,0%	--	--	-100,0%	100,0%
30/31/32 - Transf. Est. e DF	15.416,59	15.162,90	17.091,32	17.325,74	19.905,21	18,8%	29,1%	31,3%	16,5%	14,9%
40 - Transf. a Municípios	28.021,08	1.015,54	1.012,44	829,35	5.400,46	5,1%	-80,7%	431,8%	433,4%	551,2%
41 - Transf. a Municípios (Fdo a Fdo)		33.671,64	36.606,26	38.706,28	38.854,81	36,6%	--	15,4%	6,1%	0,4%
40/41 - Transf. a Municípios	28.021,08	34.687,17	37.618,70	39.535,63	44.255,27	41,7%	57,9%	27,6%	17,6%	11,9%
50 - Transf. a Inst. Privadas	513,14	594,24	941,62	946,96	1.572,10	1,5%	206,4%	164,6%	67,0%	66,0%
70 - Transf. a Instituições	17,44	34,93	0,00	3,26		0,0%	-100,0%	-100,0%	--	-
71 - Transf. a Consórcios	8,24	0,00	7,46	10,10	36,75	0,0%	346,2%	--	392,5%	264,0%
70/71 - Transf. a Inst. Mult/Consórcios	25,67	34,93	7,46	13,36	36,75	0,0%	43,1%	5,2%	392,5%	175,1%
80 - Transf. ao Exterior	371,44	406,33	473,25	1.107,42	157,52	0,1%	-57,6%	-61,2%	-66,7%	-85,8%
90 - Aplic. Diretas	21.723,88	26.269,05	29.339,95	32.276,26	38.016,75	35,9%	75,0%	44,7%	29,6%	17,8%
91 - Aplic. Direta a Org. Fundos e	1.255,98	1.382,29	1.333,97	1.496,63	1.400,36	1,3%	11,5%	1,3%	5,0%	-6,4%
90/91 - Aplic. Diretas	22.979,87	27.651,34	30.673,92	33.772,88	39.417,11	37,2%	71,5%	42,6%	28,5%	16,7%
99 - A definir	0,00	0,00	0,00	0,00	675,31	0,6%	--	--	--	--
TOTAL	67.327,79	78.536,91	86.806,27	92.701,98	106.019,26	100,0%	57,5%	35,0%	22,1%	14,4%

Fonte: Autógrafo PLOA 2014 = PLN 09/2013-CN; Executado 2013 = Lei + Créditos até 21.02.2014; 2011 e 2012 = Valores Empenhados

III.4. Por Fonte de Recursos

Em relação às fontes de financiamento, os valores apresentam a distribuição constante da Tabela V. A Contribuição Social sobre Lucro das Pessoas Jurídicas (CSLL) e a Contribuição para Financiamento da Seguridade Social (COFINS) são as principais fontes de financiamento, respondendo por 91,4% do total dos recursos. Essas contribuições financiam indistintamente ações do Orçamento da Seguridade Social, em que se inserem a Saúde, Previdência e Assistência Social.

Tabela V
Orçamento do Ministério da Saúde por Fonte (2010 a 2014)

(em R\$ milhões)

Fonte (grupo)	Emp. 2010	Emp. 2011	Emp. 2012	Emp. 2013	Autógrafo 2014		Variação Nominal Acumulada			
					Valor	%	2014/ /2010	2014/ /2011	2014/ /2012	2014/ /2013
00 Recursos Ordinários	3.091,20	1.889,19	2.007,63	1.108,24	3.979,96	3,8%	28,8%	110,7%	98,2%	259,1%
18 Contrib. s/ Concursos de Prognósticos	1,20	8,25	0,00	5,07	8,59	0,0%	613,5%	4,0%	--	69,2%
43 Refinanciamento da Div. Publ. Mobil. Federal	0,00	0,00	1,23	3,45	217,71	0,2%	--	--	17553,2%	6205,3%
44 Títulos de Respons. do Tesouro Nacional	0,00	0,00	3,77	4,48	5,02	0,0%	--	--	33,1%	12,1%



CÂMARA DOS DEPUTADOS
CONSULTORIA DE ORÇAMENTO E FISCALIZAÇÃO FINANCEIRA
NÚCLEO DA SAÚDE

Fonte (grupo)	Emp. 2010	Emp. 2011	Emp. 2012	Emp. 2013	Autógrafo 2014		Variação Nominal Acumulada			
					Valor	%	2014 /2010	2014 /2011	2014 /2012	2014 /2013
48 Operações de Crédito Externas - Em Moeda	24,52	53,30	30,01	93,80	248,00	0,2%	911,6%	365,3%	726,5%	164,4%
50 Recursos Próprios Não-Financeiros	2.916,20	3.165,58	3.358,91	216,49	164,05	0,2%	-94,4%	-94,8%	-95,1%	-24,2%
51 Contribuição Social s/ o Lucro Líquido das Pessoas Jurídicas -CSLL	25.327,61	29.582,81	32.378,44	30.118,65	36.639,22	34,6%	44,7%	23,9%	13,2%	21,6%
53 Contrib. p/ Financiamento da Seguridade Social - Cofins	30.809,97	40.824,71	47.569,35	56.951,47	60.196,82	56,8%	95,4%	47,5%	26,5%	5,7%
56 Contrib. do Servidor p/ Plano de Seguridade Social do Servidor Público	404,34	165,50	0,00	679,99	0,00	0,0%	-100,0%	-100,0%	--	-100,0%
74 Taxas e Multas pelo Exercício do Poder de Polícia	764,54	420,23	436,66	430,33	515,70	0,5%	-32,5%	22,7%	18,1%	19,8%
78 Fundo de Fiscalização das Telecomunicações	1.455,69	0,00	662,31	0,00	0,00	0,0%	-100,0%	--	-100,0%	--
80 Recursos Próprios Financeiros	8,52	12,30	19,50	20,16	26,74	0,0%	213,8%	117,3%	37,1%	32,6%
81 Recursos de Convênios	0,00	0,00	0,00	0,58	3,17	0,0%	--	--	--	443,2%
82 Restit. Recursos de Convênios e Congêneres	187,31	307,33	285,57	0,00	0,00	0,0%	-100,0%	-100,0%	-100,0%	--
86 Outras Receitas Vinculadas	0,00	0,00	52,89	3.069,26	4.014,29	3,8%	--	--	7489,3%	30,8%
Demais	2.336,69	2.107,71	0,00	0,00	4,48	0,0%	-100,0%	-100,0%	--	--
Total	67.327,79	78.536,91	86.806,27	92.706,46	106.019,26	100,0%	57,5%	35,0%	22,1%	14,4%

Fonte: Autógrafo PLOA 2014 = PLN 09/2013-CN; Executado 2013 = Lei + Créditos até 21.02.2014; 2011 e 2012 = Valores Empenhados

III.5. Por Programas

A Tabela VI mostra os principais programas do Ministério da Saúde, por volume de recursos, comparando os valores aprovados para 2014 com os empenhados entre 2010 e 2013.

Cabe ressaltar que em virtude do Plano Plurianual 2012-2015³ (PPA 2012-2015), a quantidade de programas na Saúde foi consideravelmente reduzida⁴. Assim, ao longo dos últimos exercícios houve a agregação de diversos programas, conforme apresentado na Tabela VI.

Tabela VI
Orçamento do Ministério da Saúde por Programas (2010 a 2014)

(em R\$ milhões)

Prog (cód)	Programas	Emp. 2010	Emp. 2011	Emp. 2012	Emp. 2013	Autógrafo 2014		Variação Nominal Acumulada			
						Valor	%	% 2014 /2010	% 2014 /2011	% 2014 /2012	% 2014 /2013
0016	Gestão da Política de Saúde	490,55	649,71	0,00	0,00	0,00	0,0%	-100,0%	-100,0%	--	--
0089	Prev. de Inativos e Pensionistas da União	5.320,43	6.176,48	6.738,12	7.264,75	7.204,25	6,8%	35,4%	16,6%	6,9%	-0,8%
0122	Serviços Urbanos de Água e Esgoto	789,65	1.020,71	0,00	0,00	0,00	0,0%	-100,0%	-100,0%	--	--
0150	Proteção e Promoção dos Povos Indígenas	385,99	340,80	0,00	0,00	0,00	0,0%	-100,0%	-100,0%	--	--
0750	Apoio Administrativo	8.087,56	8.945,01	0,00	0,00	0,00	0,0%	-100,0%	-100,0%	--	--
0901	Operações Especiais: Cumprimento de Sentenças Judiciais	103,00	115,23	156,72	70,63	88,94	0,1%	-13,6%	-22,8%	-43,2%	25,9%

³ Lei nº 12.593, de 2012

⁴ Redução dos 26 programas existentes até 2011 para apenas 10 previstos a partir de 2012



CÂMARA DOS DEPUTADOS
CONSULTORIA DE ORÇAMENTO E FISCALIZAÇÃO FINANCEIRA
NÚCLEO DA SAÚDE

Prog (cód)	Programas	Emp. 2010	Emp. 2011	Emp. 2012	Emp. 2013	Autógrafo 2014		Variação Nominal Acumulada			
						Valor	%	% 2014 /2010	% 2014 /2011	% 2014 /2012	% 2014 /2013
0905	Operações Especiais: Serviço da Dívida Interna (Juros e Amortizações)	1,04	0,48	0,00	0,00	0,00	0,0%	-100,0%	-100,0%	--	--
0906	Op. Especiais: Serviço da Dívida Ext. (Juros e Amortizações)	41,12	27,66	5,01	7,93	222,73	0,2%	441,6%	705,1%	4349,6%	2708,3%
0909	Operações Especiais: Outros Encargos Especiais	120,00	10,00	0,00	0,00	442,70	0,4%	268,9%	4327,0%	--	--
0910	Oper. Especiais: Gestão da Partic. Org. Internacionais	0,00	0,00	0,00	64,75	40,28	0,0%	--	--	--	-37,8%
1036	Integração de Bacias Hidrográficas	9,97	4,53	0,00	0,00	0,00	0,0%	-100,0%	-100,0%	--	--
1138	Drenagem Urbana e Controle de Erosão Marítima e Fluvial	16,25	0,00	0,00	0,00	0,00	0,0%	-100,0%	--	--	--
1185	Regulação e Fiscalização da Saúde Suplementar	183,72	195,74	0,00	0,00	0,00	0,0%	-100,0%	-100,0%	--	--
1201	Ciência, Tecnologia e Inovação no Complexo da Saúde	313,57	356,63	0,00	0,00	0,00	0,0%	-100,0%	-100,0%	--	--
1214	Atenção Básica em Saúde	10.085,08	12.768,34	0,00	0,00	0,00	0,0%	-100,0%	-100,0%	--	--
1220	Assistência Ambul. e Hospitalar Especializada	31.074,71	36.161,18	0,00	0,00	0,00	0,0%	-100,0%	-100,0%	--	--
1287	Saneamento Rural	202,52	119,80	0,00	0,00	0,00	0,0%	-100,0%	-100,0%	--	--
1289	Vig. e Prev. Riscos Dec. da Produção e do Consumo de Bens e Serviços	282,20	311,17	0,00	0,00	0,00	0,0%	-100,0%	-100,0%	--	--
1291	Segurança Transf. e Qualidade do Sangue e Hemoderivados	335,19	490,33	0,00	0,00	0,00	0,0%	-100,0%	-100,0%	--	--
1293	Assistência Farmacêutica e Insumos Estratégicos	5.556,67	6.472,16	0,00	0,00	0,00	0,0%	-100,0%	-100,0%	--	--
1312	Promoção da Capacidade Resol. e da Humanização na Atenção à Saúde	54,68	80,06	0,00	0,00	0,00	0,0%	-100,0%	-100,0%	--	--
1336	Brasil Quilombola	1,50	1,20	0,00	0,00	0,00	0,0%	-100,0%	-100,0%	--	--
1436	Aperfeiçoamento do Trabalho e da Educação Na Saúde	386,09	467,51	0,00	0,00	0,00	0,0%	-100,0%	-100,0%	--	--
1444	Vig., Prev. e Controle de Doenças e Agravos	3.352,98	3.602,80	0,00	0,00	0,00	0,0%	-100,0%	-100,0%	--	--
1446	Impl.da Política de Promoção da Saúde	31,71	38,15	0,00	0,00	0,00	0,0%	-100,0%	-100,0%	--	--
2015	Aperfeiçoamento do Sistema Único de Saúde (SUS)	0,00	0,00	67.562,36	71.938,86	84.063,54	79,3%	--	--	24,4%	16,9%
2055	Desenvolvimento Produtivo	0,00	0,00	435,06	365,92	547,64	0,5%	--	--	25,9%	49,7%
2065	Proteção e Promoção dos Direitos dos Povos Indígenas	0,00	0,00	763,74	1.025,69	1.093,60	1,0%	--	--	43,2%	6,6%
2067	Resíduos Sólidos	0,00	0,00	2,24	17,50	11,38	0,0%	--	--	408,8%	-35,0%
2068	Saneamento Básico	0,00	0,00	1.089,50	1.248,92	1.149,73	1,1%	--	--	5,5%	-7,9%
2069	Segurança Alimentar e Nutricional	0,00	0,00	32,08	38,37	34,40	0,0%	--	--	7,2%	-10,4%
2115	Programa de Gestão e Manutenção do Ministério da Saúde	0,00	0,00	10.021,46	10.658,66	11.120,07	10,5%	--	--	11,0%	4,3%
8007	Resíduos Sólidos Urbanos	101,63	181,22	0,00	0,00	0,00	0,0%	-100,0%	-100,0%	--	--
Total		67.327,79	78.536,91	86.806,27	92.701,98	106.019,26	100,0%	57,5%	35,0%	22,1%	14,4%

Fonte: Autógrafo PLOA 2014 = PLN 09/2013-CN; Executado 2013 = Lei + Créditos até 21.02.2014; 2011 e 2012 = Valores Empenhados



CÂMARA DOS DEPUTADOS
CONSULTORIA DE ORÇAMENTO E FISCALIZAÇÃO FINANCEIRA
NÚCLEO DA SAÚDE

Verifica-se, para 2014, que a maior parte das alocações do Ministério da Saúde ocorrem no programa “2015 - Aperfeiçoamento do Sistema Único de Saúde (SUS)”, com R\$ 84 bilhões (79,3%); “2115 - Programa de Gestão e Manutenção do Ministério da Saúde”, com R\$ 11,1 bilhões (10,5%); “0089 – Previdência de Inativos e Pensionistas da União”, com R\$ 7,2 bilhões (6,8%), e “2068 – Saneamento Básico”, com R\$ 1,1 bilhão (1,1%).

O aumento do programa “2015 - Aperfeiçoamento do Sistema Único de saúde (SUS)” em relação a 2013 é da ordem de 16,9%. Do montante de R\$ 84 bilhões, foram alocados R\$ 44,5 bilhões para “Assistência Hospitalar e Ambulatorial”⁵ (subfunção 302), R\$ 21,1 bilhões para “Atenção Básica” (subfunção 301) e R\$ 11 bilhões para “Suporte Profilático e Terapêutico” (Subfunção 303).

Por sua vez, o programa “2068 - Saneamento Básico”, que destina recursos para investimentos em ações de esgotamento sanitário, abastecimento de água e melhorias sanitárias, apresenta redução de cerca de 10,4%, em relação a 2013.

III.6. Por Ações Orçamentárias

As ações orçamentárias na Saúde também sofreram alterações de 2010 a 2014. Na Tabela VII, são apresentadas as ações orçamentárias com maior alocação de recursos para 2014.

Tabela VII
Orçamento do MS – Principais Ações Orçamentárias (2010 a 2014)

(em R\$ milhões)

Ação (cód)	Ação	Emp. 2010	Emp. 2011	Emp. 2012	Emp. 2013	Autógrafo 2014		Variação Nominal Acumulada			
						Valor	%	% 2014 /2010	% 2014 /2011	% 2014 /2012	% 2014 /2013
8585	Atenção À Saúde da População p/ Proced. em Média e Alta Complexidade	26.934,74	31.102,55	34.095,46	34.737,05	36.303,60	34,2%	34,8%	16,7%	6,5%	4,5%
20AD	Piso de Atenção Básica Variável - Saúde da Família	5.940,73	7.197,73	8.128,17	9.090,88	11.173,50	10,5%	88,1%	55,2%	37,5%	22,9%
20TP	Pagamento de Pessoal Ativo da União	0,00	0,00	7.177,22	7.583,70	7.799,29	7,4%	--	--	8,7%	2,8%
0181	Pagamento de Aposent. e Pensões - Servidores Civis	5.320,43	6.176,48	6.738,12	7.264,75	7.204,25	6,8%	35,4%	16,6%	6,9%	-0,8%
8577	Piso de Atenção Básica Fixo	3.657,00	4.446,12	4.422,00	4.515,42	5.287,00	5,0%	44,6%	18,9%	19,6%	17,1%
4705	Apoio para Aquisição e Distribuição de Medicamentos Excepcionais	3.252,40	3.521,46	4.082,15	4.977,53	4.900,00	4,6%	50,7%	39,1%	20,0%	-1,6%
8535	Estruturação de Unidades de Atenção Especializada em Saúde	826,54	926,45	831,31	783,17	3.585,58	3,4%	333,8%	287,0%	331,3%	357,8%
8581	Estruturação da Rede de Serviços de Atenção Básica de Saúde	307,67	385,52	684,88	506,09	2.109,33	2,0%	585,6%	447,1%	208,0%	316,8%
20YE	Imunobiológicos e Insumos para Prevenção e Controle	0,00	0,00	0,00	2.181,64	2.088,00	2,0%	--	--	--	-4,3%

⁵ Dos recursos alocados em Assistência Hospitalar e Ambulatorial, R\$ 33,8 bilhões serão destinados ao pagamento dos procedimentos de média e alta complexidade ambulatorial e hospitalar (MAC).



CÂMARA DOS DEPUTADOS
CONSULTORIA DE ORÇAMENTO E FISCALIZAÇÃO FINANCEIRA
NÚCLEO DA SAÚDE

Ação (cód)	Ação	Emp. 2010	Emp. 2011	Emp. 2012	Emp. 2013	Autógrafo 2014		Variação Nominal Acumulada			
						Valor	%	% 2014 /2010	% 2014 /2011	% 2014 /2012	% 2014 /2013
	de Doenças										
20YR	Manutenção e Funcionamento do Programa Farmácia Popular do Brasil p/ Sistema de Gratuidade	0,00	0,00	0,00	1.468,87	1.729,75	1,6%	--	--	--	17,8%
20AL	Incentivo Financeiro aos Estados, Distrito Federal e Municípios para a Vigilância Em Saúde	1.051,76	1.336,63	1.495,95	1.865,92	1.700,00	1,6%	61,6%	27,2%	13,6%	-8,9%
12L5	Construção e Ampliação de Unidades Básicas de Saúde - UBS		553,44	556,30	642,60	1.578,07	1,5%	--	185,1%	183,7%	145,6%
20AE	Promoção da Assist. Farmacêutica e Insumos Estratégicos na Atenção Básica em Saúde	1.082,48	1.060,00	1.077,45	1.213,50	1.374,49	1,3%	27,0%	29,7%	27,6%	13,3%
09HB	Contrib. da União, de suas Autarquias e Fundações para o Custeio do Regime de Previd. dos Serv. Públicos Federais	1.135,75	1.219,56	1.188,08	1.254,74	1.298,64	1,2%	14,3%	6,5%	9,3%	3,5%
20YD	Educação e Formação em Saúde	0,00	0,00	0,00	810,93	1.188,45	1,1%	--	--	--	46,6%
20YP	Promoção, Proteção, Vigilância, Segurança Alimentar e Nutricional e Recuperação da Saúde Indígena	0,00	0,00	0,00	997,97	1.033,60	1,0%	--	--	--	3,6%
20YS	Manutenção e Funcionamento do Programa Farmácia Popular do Brasil Pelo Sistema de Co-Pagamento	0,00	0,00	0,00	490,26	939,89	0,9%	--	--	--	91,7%
6148	Assist. Médica Qualif. e Grat. a Todos os Níveis da Pop. e D. de Ativ. Educac. e de Pesq. no Campo da Saúde – Serv. Social Aut. Assoc. das Pioneiras Sociais	560,50	676,21	716,33	807,37	877,82	0,8%	56,6%	29,8%	22,5%	8,7%
8761	Serviço de Atendimento Móvel de Urgência - SAMU 192	522,15	486,85	830,10	856,02	840,00	0,8%	60,9%	72,5%	1,2%	-1,9%
2000	Administração da Unidade	6.211,19	6.960,57	671,29	752,79	799,38	0,8%	-87,1%	-88,5%	19,1%	6,2%
	Demais	10.524,45	12.487,34	14.111,49	9.900,78	12.208,63	11,5%	16,0%	-2,2%	-13,5%	23,3%
	Total	67.327,79	78.536,91	86.806,27	92.701,98	106.019,26	100,0%	57,5%	35,0%	22,1%	14,4%

Fonte: Autógrafo PLOA 2014 = PLN 09/2013-CN; Executado 2013 = Lei + Créditos até 21.02.2014 (SIAFI/PRODASEN); 2011 e 2012 = Valores Empenhados (SIAFI/PRODASEN)

Merece destaque a ação orçamentária “8585 - Atenção à Saúde da População para Procedimentos em Média e Alta Complexidade”, que abrange atendimentos ambulatoriais e



CÂMARA DOS DEPUTADOS
CONSULTORIA DE ORÇAMENTO E FISCALIZAÇÃO FINANCEIRA
NÚCLEO DA SAÚDE

hospitalares mais sofisticados⁶ e é responsável por quase 34,2% das dotações do Ministério; e a “20AD - Piso de Atenção Básica Variável - Saúde da Família”, que se destina a desenvolvimento de programas específicos⁷, como o de agentes comunitários de saúde e o de saúde da família, com 10,5% do total de recursos.

Percebe-se significativo aumento do autorizado para 2014 em relação ao empenhado em 2013 nas ações: “8535-Estruturação de Unidades de Atenção Especializada em Saúde, com acréscimo da ordem de 357,8%; na “8581-Estruturação da Rede de Serviços de Atenção Básica de Saúde”, com 316,8%; na “20YS - Manutenção e Funcionamento do Programa Farmácia Popular do Brasil pelo Sistema de Co-Pagamento”, de 91,7%; na “20YD - Educação e Formação em Saúde”, de 46,6%; e na “12L5 - Construção de Unidades Básicas de Saúde – UBS”, com 145,6%,

III.6.1 O “Programa Mais Médicos”

Por intermédio da Lei nº 12.871, de 2013 (Conversão da Medida Provisória nº 621, de 2013), o Governo Federal instituiu o Programa Mais Médicos, para ampliar a capacidade de atendimento na atenção básica das periferias de grandes cidades e em municípios do interior.

Segundo a Mensagem Presidencial que encaminhou o PLOA 2014, para o programa estão previstos recursos totais da ordem de R\$ 2,87 bilhões⁸. Especificamente na Saúde, é identificado acréscimo de R\$ 1,51 bilhão na ação “20AD - Piso de Atenção Básica Variável - Saúde da Família”, junto ao Fundo Nacional de Saúde no programa Aperfeiçoamento do Sistema Único de Saúde.

Tabela VIII
Ação 20AD Piso de Atenção Básica Variável - Saúde da Família
- Por “Plano Orçamentário” -

(em R\$ milhões)

Ação	Plano Orçamentário	Emp. 2013	Autógrafo 2014		Variação Acumulada 2014/2013
			R\$	%	
20AD - Piso de Atenção Básica Variável - Saúde da Família	03 - Melhor em Casa	122,75	458,35	4,1%	273,4%
	06 - Piso de Atenção Básica Variável - Saúde da Família	7.060,19	7.483,99	67,0%	6,0%
	07 - Crack, É Possível Vencer (Consultório de Rua)	7,25	52,16	0,5%	619,9%
	08 - PMAQ	1.366,48	1.669,00	14,9%	22,1%
	09 - Mais Médicos	534,21	1.510,00	13,5%	182,7%
Total		9.090,88	11.173,50	100,0%	22,9%

Fonte: Autógrafo PLOA 2014 = PLN 09/2013-CN; Executado 2013 = Lei + Créditos até 21.02.2014 (SIAFI/PRODASEN); 2011 e 2012 = Valores Empenhados (SIAFI/PRODASEN)

⁶ São considerados procedimentos de média e alta complexidade ambulatorial as consultas de diferentes especialidades médicas e os procedimentos de diagnose e terapias, entre os quais a tomografia, o estudo hemodinâmico, a quimioterapia, a radioterapia, a ressonância magnética, a terapia renal substitutiva. Entre os procedimentos hospitalares têm-se os transplantes, gastroplastias, cirurgia cardíaca, cirurgias eletivas e outras.

⁷ Tais como: Programa de Agentes Comunitários de Saúde - O programa consiste em recursos financeiros destinados a estimular a organização da atenção básica em todos os municípios com a implantação de agentes comunitários. As ações que são financiadas com os recursos do programa estão centradas em práticas de prevenção de doenças e promoção da saúde; Programa de Combate às carências Nutricionais - O incentivo ao Programa de Combate às Carências Nutricionais está ligado ao desenvolvimento das ações de nutrição e alimentação a determinados grupos populacionais, com prioridade ao grupo materno infantil, visando combater a desnutrição. Ações como, orientação alimentar e nutricional; aquisição de alimentos, complementos vitamínicos e minerais e monitoramento das condições nutricionais, são financiadas com os recursos que o programa recebe; Assistência Farmacêutica Básica - Assistência Farmacêutica Básica consiste em recursos financeiros e ações destinados, exclusivamente, à aquisição de medicamentos básicos, contribuindo para a garantia da integralidade na prestação da assistência básica. saúde. As ações financiadas com esses recursos asseguram o fortalecimento de medicamentos básicos a população do país, dentro das diversas propostas pela Política Nacional de Medicamentos; Ações Básicas à Saúde dos Povos Indígenas - Este programa se destina a garantir o acesso dos índios e das comunidades indígenas ao Sistema Único de Saúde (SUS). Os recursos financeiros estimulam assistências à saúde desses povos, no âmbito nacional, juntamente com os estados e municípios.

⁸ Cf. página 50 da Mensagem Presidencial nº 076/2013-CN (nº 0358/2013, na origem).



CÂMARA DOS DEPUTADOS
CONSULTORIA DE ORÇAMENTO E FISCALIZAÇÃO FINANCEIRA
NÚCLEO DA SAÚDE

Conforme se verifica na Tabela VIII, do acréscimo total de R\$ 2,08 bilhões previsto para o Piso de Atenção Básica Variável (*R\$ 11,17 bilhões em 2014 deduzidos de R\$ 9,09 bilhões empenhados em 2013*), cerca R\$ 975,7 milhões (*R\$ 1,51 bilhão em 2014 deduzido de R\$ 534,21 milhões empenhados em 2013*) advêm do crescimento de recursos alocados no programa “Mais Médicos” (Plano Orçamentário de código 09).

IV. INVESTIMENTOS NO MINISTÉRIO DA SAÚDE

Os investimentos são identificados pelo grupo de natureza de despesa (GND) de código 4. No âmbito do Ministério da Saúde, o empenhamento desse grupo de despesa entre 2004 e 2013 foi o constante da Tabela IX.

Tabela IX - a
Investimentos no Ministério da Saúde entre 2004 e 2013, por Unidade Orçamentária
- Valores Empenhados -

Valores em milhões de R\$													
UO (cód)	UO	GnD	Emp. 2004	Emp. 2005	Emp. 2006	Emp. 2007	Emp. 2008	Emp. 2009	Emp. 2010	Emp. 2011	Emp. 2012	Emp. 2013	Autóg. 2014
36201	Fundação Oswaldo Cruz	4	75,99	68,01	63,15	61,88	83,19	71,76	74,88	133,28	238,39	290,57	499,27
36210	Hospital N. S.ra da Conceição S.A.	4	4,68	11,28	13,51	17,35	20,56	26,81	23,72	22,11	33,13	31,66	17,97
36211	Fundação Nacional de Saúde	4	592,00	763,34	1.082,35	1.542,59	1.246,51	1.288,74	1.063,94	1.215,67	1.102,14	1.296,42	1.176,89
36212	Agência Nac.de Vigilância Sanitária - ANVISA	4	6,11	11,03	11,26	14,04	21,59	9,92	8,00	13,98	10,94	13,76	26,87
36213	Agência Nac.de Saúde Suplementar	4	6,30	1,99	4,03	3,65	1,87	1,54	2,84	8,47	6,42	12,60	8,46
36901	Fundo Nacional de Saúde	4	1.173,02	1.229,65	985,12	1.233,18	1.231,88	2.013,78	1.943,18	2.751,90	3.557,55	3.289,27	8.086,70
Total			1.858,10	2.085,32	2.159,42	2.872,69	2.605,60	3.412,56	3.116,56	4.145,42	4.948,57	4.934,29	9.816,17

Fonte: Autógrafo PLOA 2014 = PLN 09/2013-CN; Executado 2013 = Lei + Créditos até 21.02.2014 (SIAFI/PRODASEN); 2011 e 2012 = Valores Empenhados (SIAFI/PRODASEN)

Tabela IX - b
Investimentos no Ministério da Saúde entre 2004 e 2013
- Valores Autorizados e Empenhados -

Valores em milhões de R\$			
Ano	Autorizado	Pago	% Pag/Aut
2004	2.496,8	574,6	23,0 %
2005	2.589,4	265,7	10,3 %
2006	3.316,7	431,5	13,0 %
2007	4.714,7	208,3	4,4 %
2008	3.940,1	278,1	7,1 %
2009	4.263,1	353,7	8,3 %
2010	4.581,0	667,0	14,6 %
2011	5.752,2	730,7	12,7 %
2012	12.142,6	1.310,4	10,8 %
2013	9.382,2	1.246,9	13,3 %

Fonte: Autógrafo PLOA 2014 = PLN 09/2013-CN; Executado 2013 = Lei + Créditos até 21.02.2014 (SIAFI/PRODASEN); 2011 e 2012 = Valores Empenhados (SIAFI/PRODASEN)



CÂMARA DOS DEPUTADOS
CONSULTORIA DE ORÇAMENTO E FISCALIZAÇÃO FINANCEIRA
NÚCLEO DA SAÚDE

V. MONTANTES EMPENHADOS, LIQUIDADOS E PAGOS NO ÂMBITO DO MINISTÉRIO DA SAÚDE EM 2012 E 2013

Nas Tabelas X, XI e XII, são apresentados os valores da execução de 2012 e 2013 do Ministério da Saúde, segregados por estágio da despesa, unidade orçamentária, grupo de natureza de despesa e programas orçamentários.

Tabela X
Execução do Ministério da Saúde em 2012 e 2013
- Por Unidade Orçamentária -

Valores em milhões de R\$

UO	2012							2013						
	Aut.	Emp.	Liq.	Pag.	% Emp /Aut	% Liq /Aut	% Pag /Aut	Aut.	Emp.	Liq.	Pag.	% Emp /Aut	% Liq /Aut	% Pag /Aut
Fundação Oswaldo Cruz	2.738,5	2.565,0	2.565,0	2.112,6	93,7%	93,7%	77,1%	2.769,9	2.697,1	2.697,1	2.251,3	97,4%	97,4%	81,3%
Hospital Cristo Redentor S.A. - Redentor	150,1	149,8	149,8	139,7	99,8%	99,8%	93,0%	0,0	0,0	0,0	0,0	0,0	0,0	0,0
Hospital Fêmima S.A. - Fêmima	94,8	94,6	94,6	86,8	99,8%	99,8%	91,6%	0,0	0,0	0,0	0,0	0,0	0,0	0,0
Hospital Nossa Senhora Da Conceição S.A. - Conceição (1)	625,0	582,1	582,1	566,4	93,1%	93,1%	90,6%	863,0	858,0	858,0	824,0	99,4%	99,4%	95,5%
Fundação Nacional de Saúde	4.812,3	3.669,9	3.669,9	2.883,6	76,3%	76,3%	59,9%	4.393,0	3.971,3	3.971,3	2.497,5	90,4%	90,4%	56,9%
Agência Nacional de Vigilância Sanitária	707,1	645,9	645,9	563,4	91,4%	91,4%	79,7%	720,7	655,5	655,5	569,7	91,0%	91,0%	79,1%
Agência Nacional De Saúde Suplementar	212,3	207,6	207,6	188,4	97,8%	97,8%	88,7%	228,4	223,1	223,1	194,7	97,7%	97,7%	85,2%
Fundo Nacional De Saúde	86.563,7	78.891,5	78.891,5	71.731,3	91,1%	91,1%	82,9%	91.532,8	84.297,0	84.297,0	77.488,7	92,1%	92,1%	84,7%
Total	95.903,8	86.806,3	86.806,3	78.272,3	90,5%	90,5%	81,6%	100.507,8	92.702,0	92.702,0	83.825,8	92,2%	92,2%	83,4%

Fonte: Executado 2013 = Lei + Créditos até 21.02.2014 (SIAFI/PRODASEN); 2011 e 2012 = Valores Empenhados (SIAFI/PRODASEN)

(1) Agrega desde 2013 as antigas UOs. 36208-Hosp. Cristo Redentor e 36209-Hosp. Fêmima

Tabela XI
Execução do Ministério da Saúde em 2012 e 2013
- Por Grupo de Natureza de Despesa (GnD) -

Valores em milhões de R\$

GnD	2012							2013						
	Aut.	Emp.	Liq.	Pag.	% Emp /Aut	% Liq /Aut	% Pag /Aut	Aut.	Emp.	Liq.	Pag.	% Emp /Aut	% Liq /Aut	% Pag /Aut
1	15.346,2	15.258,2	15.258,2	15.242,9	99,4%	99,4%	99,3%	16.394,8	16.171,7	16.171,7	15.940,2	98,6%	98,6%	97,2%
2	4,8	3,8	3,8	3,8	77,8%	77,8%	77,8%	6,1	4,5	4,5	4,5	73,0%	73,0%	72,9%
3	68.137,2	66.390,0	66.390,0	61.709,5	97,4%	97,4%	90,6%	74.499,9	71.433,1	71.433,1	66.475,8	95,9%	95,9%	89,2%
4	12.142,6	4.948,6	4.948,6	1.310,4	40,8%	40,8%	10,8%	9.382,2	4.934,3	4.934,3	1.246,9	52,6%	52,6%	13,3%
5	271,5	204,5	204,5	4,5	75,3%	75,3%	1,7%	220,0	155,0	155,0	155,0	70,5%	70,5%	70,5%
6	1,5	1,2	1,2	1,2	80,4%	80,4%	80,4%	4,7	3,5	3,5	3,4	73,3%	73,3%	73,0%
Total	95.903,8	86.806,3	86.806,3	78.272,3	90,5%	90,5%	81,6%	100.507,8	92.702,0	92.702,0	83.825,8	92,2%	92,2%	83,4%

Fonte: Executado 2013 = Lei + Créditos até 21.02.2014 (SIAFI/PRODASEN); 2011 e 2012 = Valores Empenhados (SIAFI/PRODASEN)



CÂMARA DOS DEPUTADOS
CONSULTORIA DE ORÇAMENTO E FISCALIZAÇÃO FINANCEIRA
NÚCLEO DA SAÚDE

Tabela XII
Execução do Ministério da Saúde em 2012 e 2013
- Por Programas Orçamentários -

Valores em milhões de R\$

Programa (cód e descritor)		2012							2013						
		Aut.	Emp.	Liq.	Pag.	%Emp /Aut	%Liq /Aut	%Pag /Aut	Aut.	Emp.	Liq.	Pag.	%Emp /Aut	%Liq /Aut	%Pag /Aut
0089	Previdência de Inativos e Pensionistas Da União	6.746,3	6.738,1	6.738,1	6.738,1	99,9%	99,9%	99,9%	7.275,0	7.264,8	7.264,8	7.188,9	99,9%	99,9%	98,8%
0901	Operações Especiais: Cumpr.de Sentenças Judiciais	160,4	156,7	156,7	154,5	97,7%	97,7%	96,3%	72,7	70,6	70,6	69,3	97,2%	97,2%	95,4%
0906	Oper. Especiais: Serv. da Dívida Externa (Juros e Amortizações)	6,4	5,0	5,0	5,0	78,4%	78,4%	78,4%	10,8	7,9	7,9	7,9	73,1%	73,1%	72,9%
0910	Oper. Especiais: Gestão da Particip. em Organ. Internacionais	0,0	0,0	0,0	0,0	0,0	0,0	0,0	64,8	64,8	64,8	0,0	100,0%	100,0%	0,0%
1220	Assistência Ambulat. e Hospitalar Especializada	0,3	0,0	0,0	0,0	0,0%	0,0%	0,0%	0,0	0,0	0,0	0,0			
2015	Aperfeiç. do Sist. Único de Saúde (SUS)	75.178,4	67.562,4	67.562,4	60.392,1	89,9%	89,9%	80,3%	78.698,6	71.938,9	71.938,9	65.104,5	91,4%	91,4%	82,7%
2055	Desenvolvimento Produtivo	591,5	435,1	435,1	113,7	73,6%	73,6%	19,2%	551,4	365,9	365,9	104,1	66,4%	66,4%	18,9%
2065	Prot. e Prom. dos Direitos dos Povos Indígenas	827,7	763,7	763,7	612,3	92,3%	92,3%	74,0%	1.136,4	1.025,7	1.025,7	912,7	90,3%	90,3%	80,3%
2067	Resíduos Sólidos	8,3	2,2	2,2	0,2	26,8%	26,8%	2,2%	17,5	17,5	17,5	0,0	100,0%	100,0%	0,0%
2068	Saneamento Básico	2.129,3	1.089,5	1.089,5	469,1	51,2%	51,2%	22,0%	1.575,3	1.248,9	1.248,9	155,0	79,3%	79,3%	9,8%
2069	Segurança Alimentar e Nutricional	35,0	32,1	32,1	28,8	91,7%	91,7%	82,2%	38,6	38,4	38,4	21,9	99,5%	99,5%	56,8%
2115	Progr.de Gestão e Manut. do Ministério da Saúde	10.220,3	10.021,5	10.021,5	9.758,6	98,1%	98,1%	95,5%	11.066,8	10.658,7	10.658,7	10.261,4	96,3%	96,3%	92,7%
Total		95.903,8	86.806,3	86.806,3	78.272,3	90,5%	90,5%	81,6%	100.507,8	92.702,0	92.702,0	83.825,8	92,2%	92,2%	83,4%

Fonte: Executado 2013 = Lei + Créditos até 21.02.2014 (SIAFI/PRODASEN); 2011 e 2012 = Valores Empenhados (SIAFI/PRODASEN)

VI. RESTOS A PAGAR DO MINISTÉRIO DA SAÚDE

Nas Tabelas XIII e XIV, são apresentadas, por unidades orçamentárias, as dotações autorizadas para o Ministério da Saúde respectivamente para os anos de 2012 e 2013; bem como os restos a pagar derivados de empenhos emitidos nesses exercícios.

Tabela XIII
Execução de Dotações do Ministério da Saúde referentes ao Orçamento de 2012,
com os respectivos Restos a Pagar
- Por Unidade Orçamentária -

Valores em milhões de R\$

UO	Aut. 2012	Emp. 2012	Liq. 2012	Pag. 2012	RP Não Proc. Inscrito	RP Processado Inscrito	RP Inscrito	% Não Emp./ Aut.	% RPNP/Aut.	RP Pago (em 2013 e 2014)	RP Cancelado (em 2013 e 2014)	RP a Pagar
36201 Fundação Oswaldo Cruz	2.738,5	2.565,0	2.565,0	2.112,6	394,1	58,2	452,3	6,3 %	14,4 %	383,4	10,2	58,8
36208 Hospital Cristo Redentor S.A.	150,1	149,8	149,8	139,7	9,8	0,3	10,1	0,2 %	6,5 %	9,2	0,2	0,8
36209 Hospital Fêmina S.A.	94,8	94,6	94,6	86,8	7,5	0,3	7,8	0,2 %	7,9 %	7,1	0,2	0,5



CÂMARA DOS DEPUTADOS
CONSULTORIA DE ORÇAMENTO E FISCALIZAÇÃO FINANCEIRA
NÚCLEO DA SAÚDE

UO	Aut. 2012	Emp. 2012	Liq. 2012	Pag. 2012	RP Não Proc. Inscrito	RP Processado Inscrito	RP Inscrito	% Não Emp./ Aut.	% RPNP/Aut.	RP Pago (em 2013 e 2014)	RP Cancelado (em 2013 e 2014)	RP a Pagar
36210 Hosp. N. Sra da Conceição S.A	625,0	582,1	582,1	566,4	14,9	0,7	15,6	6,9 %	2,4 %	13,4	0,9	1,4
36211 Fundação Nacional de Saúde	4.812,3	3.669,9	3.669,9	2.883,6	779,5	6,8	786,3	23,7 %	16,2 %	268,5	9,9	507,9
36212 Agência Nacional de Vigilância Sanitária	707,1	645,9	645,9	563,4	82,4	0,1	82,5	8,6 %	11,6 %	67,4	3,3	11,8
36213 Agência Nacional de Saúde Suplementar	212,3	207,6	207,6	188,4	19,2	0,0	19,2	2,2 %	9,0 %	18,3	0,8	0,0
36901 Fundo Nacional De Saúde	86.563,7	78.891,5	78.891,5	71.731,3	6.989,9	170,8	7.160,7	8,9 %	8,1 %	4.895,2	344,8	1.920,6
Total	95.903,8	86.806,3	86.806,3	78.272,3	8.297,2	237,3	8.534,5	9,5 %	8,7 %	5.662,4	370,2	2.501,9

Fonte: Executado 2013 = Lei + Créditos até 21.02.2014 (SIAFI/PRODASEN); 2011 e 2012 = Valores Empenhados (SIAFI/PRODASEN)

Tabela XIV
Execução de Dotações do Ministério da Saúde referentes ao Orçamento de 2013,
com os respectivos Restos a Pagar
- Por Unidade Orçamentária -

Valores em milhões de R\$												
UO	Aut. 2013	Emp. 2013	Liq. 2013	Pag. 2013	RP Não Proc. Inscrito	RP Processado Inscrito	RP Inscrito	% Não Emp./ Aut.	% RPNP/ Aut.	RP Pago (em 2014)	RP Cancelado (em 2014)	RP a Pagar
36201 Fundação Oswaldo Cruz	2.769,9	2.697,1	2.697,1	2.251,3	323,4	122,4	445,8	2,6 %	11,7 %	154,1	0,1	291,6
36210 Hosp. N. Sra da Conceição S.A.	863,0	858,0	858,0	824,0	23,6	10,5	34,0	0,6 %	2,7 %	12,9	0,6	20,5
36211 Fundação Nacional de Saúde	4.393,0	3.971,3	3.971,3	2.497,5	1.237,2	236,7	1.473,8	9,6 %	28,2 %	226,2	0,6	1.247,0
36212 Agência Nacional de Vigilância Sanitária	720,7	655,5	655,5	569,7	85,5	0,3	85,8	9,0 %	11,9 %	11,8	0,2	73,8
36213 Agência Nacional de Saúde Suplementar	228,4	223,1	223,1	194,7	28,0	0,5	28,5	2,3 %	12,3 %	6,5	1,6	20,4
36901 Fundo Nacional de Saúde	91.532,8	84.297,0	84.297,0	77.488,7	6.385,2	424,5	6.809,8	7,9 %	7,0 %	2.157,6	31,8	4.620,3
Total	100.507,8	92.702,0	92.702,0	83.825,8	8.082,8	794,8	8.877,7	7,8 %	8,0 %	2.569,1	34,9	6.273,7

Fonte: Executado 2013 = Lei + Créditos até 21.02.2014 (SIAFI/PRODASEN); 2011 e 2012 = Valores Empenhados (SIAFI/PRODASEN)

VI.1. Execução das Ações Orçamentárias dos Programas "2015 - Aperfeiçoamento do Sistema Único de Saúde (SUS)", "2065 - Proteção e Promoção dos Direitos dos Povos Indígenas" e "2115 - Programa de Gestão e Manutenção do Ministério da Saúde"

Os anexos I e II apresentam os montantes autorizados, empenhados, liquidados e pagos exclusivamente nos programas "2015 - Aperfeiçoamento do Sistema Único de Saúde (SUS)", "2065 - Proteção e Promoção dos Direitos dos Povos Indígenas" e "2115 - Programa de Gestão e Manutenção do Ministério da Saúde", respectivamente para os exercícios de 2012 e 2013.

Os mencionados anexos incluem informações sobre os valores inscritos em restos a pagar (*processados e não processados*) com data de empenho nos citados exercícios.

Elaboração Núcleo de Saúde da CONOF/CD⁹

⁹ Mario Luis Gurgel de Souza e Sidney Aguiar Sidney Aguiar Bittencourt

ANEXO I

Execução de Dotações do Orçamento de 2012 e de Restos a Pagar derivados de empenhos emitidos em 2012 (ações dos programas 2015, 2065 e 2115)

Programa: 2015 - APERFEIÇOAMENTO DO SISTEMA ÚNICO DE SAÚDE (SUS)

Valores em milhões de R\$

	Ação	Aut. 2012	Emp. 2012	Liq. 2012	Pag. 012	RP Proc.	RP Não Proc. Inscrito	RP Inscrito	% Não Emp./ Aut	% RPNP/Aut	RP Pago (em 2013 e 2014)	RP Canc (em 2013 e 2014)	RP a Pagar (em 2013 e 2014)
4295	ATENÇÃO AOS PACIENTES PORTADORES DE DOENÇAS HEMATOLÓGICAS	610,6	515,6	515,6	266,9	0,7	248,0	248,7	15,6 %	40,6 %	219,8	17,5	11,5
6217	ATENÇÃO À SAÚDE NOS SERVIÇOS AMBULATORIAIS E HOSPITALARES DO MINISTÉRIO DA SAÚDE	809,2	674,2	674,2	502,9	9,5	161,8	171,3	16,7 %	20,0 %	146,0	15,0	10,3
8761	SERVIÇO DE ATENDIMENTO MÓVEL DE URGÊNCIA - SAMU 192	891,7	830,1	830,1	637,9	8,3	183,8	192,2	6,9 %	20,6 %	159,5	0,0	32,7
8933	SERVIÇOS DE ATENÇÃO ÀS URGÊNCIAS E EMERGÊNCIAS NA REDE HOSPITALAR	683,7	220,4	220,4	81,1	0,0	139,3	139,3	67,8 %	20,4 %	84,7	2,1	52,5
20G8	ATENÇÃO À SAÚDE NOS SERVIÇOS AMBULATORIAIS E HOSPITALARES PRESTADOS PELOS HOSPITAIS UNIVERSITÁRIOS	643,7	497,7	497,7	149,5	39,4	308,7	348,2	22,7 %	48,0 %	244,4	4,5	99,3
4370	ATENDIMENTO À POPULAÇÃO COM MEDICAMENTOS PARA TRATAMENTO DOS PORTADORES DE HIV/AIDS E OUTRAS DOENÇAS SEXUALMENTE TRANSMISSÍVEIS	823,6	820,4	820,4	581,9	7,7	230,8	238,5	0,4 %	28,0 %	230,6	2,0	5,9
4705	APOIO FINANCEIRO PARA AQUISIÇÃO E DISTRIBUIÇÃO DE MEDICAMENTOS DO COMPONENTE ESPECIALIZADO DA ASSISTÊNCIA FARMACÊUTICA+	4.082,2	4.082,1	4.082,1	3.769,7	5,9	306,5	312,4	0,0 %	7,5 %	303,9	1,6	7,0
20AE	PROMOÇÃO DA ASSISTÊNCIA FARMACÊUTICA E INSUMOS ESTRATÉGICOS NA ATENÇÃO BÁSICA EM SAÚDE	1.089,7	1.077,4	1.077,4	974,4	0,0	103,0	103,0	1,1 %	9,5 %	88,6	0,0	14,4
8535	ESTRUTURAÇÃO DE UNIDADES DE ATENÇÃO ESPECIALIZADA EM SAÚDE	2.768,9	831,3	831,3	152,6	0,0	678,7	678,7	70,0 %	24,5 %	310,5	24,0	344,3
6148	ASSISTÊNCIA MÉDICA QUALIFICADA E GRATUITA A TODOS OS NÍVEIS DA POPULAÇÃO E DESENVOLVIMENTO DE ATIVIDADES EDUCACIONAIS E DE PESQUISA NO CAMPO DA SAÚDE - SERVIÇO SOCIAL AUTÔNOMO ASSOCIAÇÃO DAS PIONEIRAS SOCIAIS	826,2	716,3	716,3	716,2	0,0	0,1	0,1	13,3 %	0,0 %	0,0	0,0	0,1
7666	INVESTIMENTO PARA A QUALIFICAÇÃO DA ATENÇÃO À SAÚDE E GESTÃO DO SUS	325,6	79,3	79,3	28,1	0,0	51,1	51,1	75,7 %	15,7 %	35,2	1,0	14,9
8581	ESTRUTURAÇÃO DA REDE DE SERVIÇOS DE ATENÇÃO BÁSICA DE SAÚDE	2.972,0	684,9	684,9	166,8	0,0	518,1	518,1	77,0 %	17,4 %	223,3	1,8	293,0
12L4	IMPLANTAÇÃO, CONSTRUÇÃO E AMPLIAÇÃO DE UNIDADES DE PRONTO ATENDIMENTO - UPA	489,7	264,2	264,2	34,0	0,0	230,2	230,2	46,0 %	47,0 %	57,3	0,0	172,9
12L5	CONSTRUÇÃO E AMPLIAÇÃO DE UNIDADES BÁSICAS DE SAÚDE - UBS	942,5	556,3	556,3	110,3	0,0	446,0	446,0	41,0 %	47,3 %	223,7	0,0	222,2
8628	APOIO AO DESENVOLVIMENTO DA GRADUAÇÃO, PÓS-GRADUAÇÃO STRICTO E LATU SENSU EM ÁREAS ESTRATÉGICAS PARA O SUS	358,7	346,3	346,3	162,5	1,1	183,1	184,2	3,5 %	51,0 %	155,2	6,7	22,4
6031	IMUNOBIOLOGICOS PARA PREVENÇÃO E CONTROLE DE DOENÇAS	1.836,2	1.823,1	1.823,1	1.182,1	55,8	585,2	641,0	0,7 %	31,9 %	613,8	3,0	24,2
8577	PISO DE ATENÇÃO BÁSICA FIXO	4.422,0	4.422,0	4.422,0	4.404,5	0,1	17,4	17,5	0,0 %	0,4 %	16,5	0,0	1,0
8585	ATENÇÃO À SAÚDE DA POPULAÇÃO PARA PROCEDIMENTOS EM MÉDIA E ALTA COMPLEXIDADE	34.114,0	34.095,5	34.095,5	33.230,2	60,8	804,4	865,2	0,1 %	2,4 %	549,4	224,6	91,2
20AD	PISO DE ATENÇÃO BÁSICA VARIÁVEL - SAÚDE DA FAMÍLIA	8.128,2	8.128,2	8.128,2	8.065,6	0,0	62,6	62,6	0,0 %	0,8 %	11,0	0,0	51,6
8415	MANUTENÇÃO E FUNCIONAMENTO DAS FARMÁCIAS POPULARES	1.548,3	1.498,4	1.498,4	1.455,6	0,0	42,8	42,8	3,2 %	2,8 %	37,1	0,1	5,7
20AL	INCENTIVO FINANCEIRO AOS ESTADOS, DISTRITO FEDERAL E MUNICÍPIOS PARA A VIGILÂNCIA EM SAÚDE	1.496,0	1.496,0	1.496,0	1.471,4	0,0	24,5	24,6	0,0 %	1,6 %	12,9	0,0	11,6
09LP	PARTICIPAÇÃO DA UNIÃO NO CAPITAL SOCIAL - EMPRESA BRASILEIRA DE HEMODERIVADOS E BIOTECNOLOGIA - HEMOBRÁS	266,7	200,0	200,0	0,0	0,0	200,0	200,0	25,0 %	75,0 %	200,0	0,0	0,0
11PJ	ESTRUTURAÇÃO DE LABORATÓRIOS DE PESQUISAS BIOMÉDICAS	10,2	6,2	6,2	2,6	0,0	3,7	3,7	38,9 %	35,8 %	3,3	0,0	0,3
125H	IMPLANTAÇÃO DO COMPLEXO INTEGRADO DO INSTITUTO NACIONAL DE CÂNCER - INCA	73,2	50,4	50,4	0,0	0,0	50,4	50,4	31,1 %	68,9 %	0,7	0,0	49,7
147J	CONSTRUÇÃO DOS INSTITUTOS DE SAÚDE DA MULHER E DA CRIANÇA E DE INFECTOLOGIA	25,0	3,9	3,9	0,0	0,0	3,9	3,9	84,4 %	15,6 %	3,9	0,0	0,0



CÂMARA DOS DEPUTADOS
CONSULTORIA DE ORÇAMENTO E FISCALIZAÇÃO FINANCEIRA
NÚCLEO DA SAÚDE

147V	CONSTRUÇÃO DO CENTRO DE DOCUMENTAÇÃO E HISTÓRIA DA SAÚDE	3,3	1,0	1,0	0,3	0,0	0,7	0,7	70,0 %	21,7 %	0,7	0,0	0,0
2016	FUNCIONAMENTO DO CONSELHO NACIONAL DE SAÚDE	10,0	4,8	4,8	4,4	0,0	0,3	0,3	52,5 %	3,2 %	0,3	0,0	0,0
20AB	INCENTIVO FINANCEIRO AOS ESTADOS, DISTRITO FEDERAL E MUNICÍPIOS PARA EXECUÇÃO DE AÇÕES DE VIGILÂNCIA SANITÁRIA	162,6	162,6	162,6	149,4	0,0	13,2	13,2	0,0 %	8,1 %	7,1	0,0	6,1
20AC	INCENTIVO FINANCEIRO A ESTADOS, DISTRITO FEDERAL E MUNICÍPIOS PARA AÇÕES DE PREVENÇÃO E QUALIFICAÇÃO DA ATENÇÃO EM HIV/AIDS E OUTRAS DOENÇAS SEXUALMENTE TRANSMISSÍVEIS	164,2	164,2	164,2	159,1	0,0	5,1	5,1	0,0 %	3,1 %	0,0	0,0	5,1
20AH	ORGANIZAÇÃO DOS SERVIÇOS DE ASSISTÊNCIA FARMACÊUTICA NO SUS.	27,0	24,5	24,5	24,5	0,0	0,0	0,0	9,3 %	0,0	0,0	0,0	0,0
20AI	AUXÍLIO-REABILITAÇÃO PSICOSSOCIAL AOS EGRESSOS DE LONGAS INTERNAÇÕES PSIQUIÁTRICAS NO SISTEMA ÚNICO DE SAÚDE (DE VOLTA PRA CASA)	18,6	18,5	18,5	15,7	0,0	2,8	2,8	0,4 %	15,1 %	0,0	0,0	2,8
20AQ	MANUTENÇÃO DE COLEÇÕES BIOLÓGICAS DA CIÊNCIA E DA SAÚDE NO BRASIL	2,6	2,1	2,1	0,7	0,0	1,4	1,4	18,6 %	53,4 %	1,3	0,0	0,1
20B0	ATENÇÃO ESPECIALIZADA EM SAÚDE MENTAL	120,6	63,9	63,9	22,0	0,0	41,9	41,9	47,0 %	34,8 %	28,4	0,2	13,4
20B1	SERVIÇOS DE ATENÇÃO À SAÚDE DA POPULAÇÃO DO SISTEMA PENITENCIÁRIO NACIONAL	13,2	10,9	10,9	5,7	0,0	5,3	5,3	17,3 %	39,8 %	2,7	0,0	2,6
20JZ	EDUCAÇÃO PERMANENTE E PÓS-GRADUAÇÃO EM SAÚDE E EM CIÊNCIA E TECNOLOGIA EM SAÚDE	17,8	17,2	17,2	15,9	0,0	1,3	1,3	2,9 %	7,6 %	1,3	0,0	0,0
20K0	DESENVOLVIMENTO TECNOLÓGICO E INOVAÇÃO PARA A PREVENÇÃO E VIGILÂNCIA DE DOENÇAS TRANSMISSÍVEIS E NA RESPOSTA ÀS EMERGÊNCIAS	2,7	2,3	2,3	1,2	0,0	1,1	1,1	15,7 %	39,8 %	0,9	0,0	0,1
20K2	FOMENTO À PESQUISA E DESENVOLVIMENTO DE TECNOLOGIAS ALTERNATIVAS REGIONALIZADAS, COM VISTAS À SUSTENTABILIDADE DOS SERVIÇOS E AÇÕES DE SAÚDE E SANEAMENTO AMBIENTAL	5,3	2,3	2,3	0,0	0,0	2,3	2,3	56,3 %	43,7 %	0,3	0,4	1,6
20K3	QUALIFICAR A INCORPORAÇÃO DE TECNOLOGIAS DE SAÚDE NO ÂMBITO DO SUS	15,0	15,0	15,0	7,3	0,0	7,7	7,7	0,0 %	51,0 %	5,7	0,0	1,9
20K4	APOIO AO SISTEMA DE ÉTICA EM PESQUISA COM SERES HUMANOS	11,4	10,5	10,5	6,0	0,0	4,5	4,5	7,9 %	39,5 %	4,1	0,0	0,4
20K5	APOIO AO USO DE PLANTAS MEDICINAIS E FITOTERÁPICOS NO SUS	12,6	11,1	11,1	10,1	0,0	1,0	1,0	12,1 %	7,8 %	0,8	0,0	0,2
20Q4	OPERAÇÃO DO CANAL SAÚDE	13,1	12,7	12,7	8,8	0,0	3,9	3,9	3,6 %	29,4 %	3,8	0,0	0,0
20Q5	FORMAÇÃO E QUALIFICAÇÃO PROFISSIONAL DE NÍVEL MÉDIO	2,6	2,6	2,6	1,9	0,1	0,6	0,7	0,6 %	23,4 %	0,6	0,1	0,0
20Q6	FORMAÇÃO E QUALIFICAÇÃO DE PROFISSIONAIS DE SAÚDE, GESTORES E ANALISTAS EM GESTÃO PARA O SUS	3,3	3,2	3,2	2,4	0,2	0,6	0,8	2,9 %	17,9 %	0,4	0,0	0,4
20Q7	MANUTENÇÃO DO PATRIMÔNIO HISTÓRICO E CULTURAL DE CIÊNCIA E DA SAÚDE NA FIOCRUZ	7,0	6,0	6,0	4,3	0,0	1,7	1,7	14,3 %	24,4 %	1,3	0,0	0,4
20QD	COORDENAÇÃO NACIONAL DA VIGILÂNCIA, PREVENÇÃO E CONTROLE EM HIV/AIDS, HEPATITES VIRAIS E OUTRAS DOENÇAS SEXUALMENTE TRANSMISSÍVEIS	205,2	151,4	151,4	93,7	0,0	57,7	57,7	26,2 %	28,1 %	56,0	0,0	1,7
20QE	COORDENAÇÃO NACIONAL DAS AÇÕES DE PROMOÇÃO DA SAÚDE	14,9	7,6	7,6	2,0	0,2	5,5	5,7	48,7 %	36,9 %	5,1	0,3	0,4
20QF	PESQUISAS, ENSINO E INOVAÇÕES TECNOLÓGICAS BIOMÉDICAS E EM MEDICINA TROPICAL E MEIO AMBIENTE	53,2	46,3	46,3	30,7	0,0	15,7	15,7	12,8 %	29,5 %	14,2	0,4	1,0
20QG	ATUAÇÃO INTERNACIONAL DO MINISTÉRIO DA SAÚDE	8,3	6,4	6,4	3,7	0,0	2,7	2,7	22,4 %	32,8 %	2,7	0,0	0,0
20QI	IMPLANTAÇÃO E MANUTENÇÃO DA FORÇA NACIONAL DE SAÚDE	5,3	0,7	0,7	0,6	0,0	0,1	0,1	86,3 %	2,8 %	0,1	0,0	0,0
20R4	APOIO À IMPLEMENTAÇÃO DA REDE CEGONHA	222,9	88,7	88,7	9,4	0,0	79,3	79,3	60,2 %	35,6 %	14,3	2,0	63,0
20SP	OPERACIONALIZAÇÃO DO SISTEMA NACIONAL DE TRANSPLANTES	80,7	32,5	32,5	1,4	0,0	31,1	31,1	59,7 %	38,6 %	11,8	1,4	17,9
20T6	FORTALECIMENTO DA SAÚDE AMBIENTAL PARA REDUÇÃO DOS RISCOS À SAÚDE HUMANA EM MUNICÍPIOS COM MENOS DE 50 MIL HABITANTES	25,0	15,2	15,2	0,3	0,0	14,9	14,9	39,2 %	59,5 %	3,3	0,1	11,4
20YD	EDUCAÇÃO E FORMAÇÃO EM SAÚDE	18,6	0,0	0,0	0,0	0,0	0,0	0,0	100,0 %	0,0 %	0,0	0,0	0,0



CÂMARA DOS DEPUTADOS
CONSULTORIA DE ORÇAMENTO E FISCALIZAÇÃO FINANCEIRA
NÚCLEO DA SAÚDE

20YI	IMPLEMENTAÇÃO DE POLÍTICAS DE ATENÇÃO À SAÚDE	11,2	0,0	0,0	0,0	0,0	0,0	0,0	100,0 %	0,0 %	0,0	0,0	0,0
20YJ	SISTEMA NACIONAL DE VIGILÂNCIA EM SAÚDE	9,0	0,0	0,0	0,0	0,0	0,0	0,0	100,0 %	0,0 %	0,0	0,0	0,0
20YL	IMPLANTAÇÃO DAS ACADEMIAS DA SAÚDE	40,0	0,0	0,0	0,0	0,0	0,0	0,0	100,0 %	0,0 %	0,0	0,0	0,0
20YM	AMPLIAÇÃO DAS PRÁTICAS DE GESTÃO PARTICIPATIVA, DE CONTROLE SOCIAL, DE EDUCAÇÃO POPULAR EM SAÚDE E IMPLEMENTAÇÃO DE POLÍTICAS DE PROMOÇÃO DA EQUIDADE	0,4	0,0	0,0	0,0	0,0	0,0	0,0	100,0 %	0,0 %	0,0	0,0	0,0
20YN	SISTEMAS DE TECNOLOGIA DE INFORMAÇÃO E COMUNICAÇÃO PARA A SAÚDE (E-SAUDE)	6,4	0,0	0,0	0,0	0,0	0,0	0,0	100,0 %	0,0 %	0,0	0,0	0,0
20YR	MANUTENÇÃO E FUNCIONAMENTO DO PROGRAMA FARMÁCIA POPULAR DO BRASIL PELO SISTEMA DE GRATUIDADE	0,1	0,0	0,0	0,0	0,0	0,0	0,0	100,0 %	0,0 %	0,0	0,0	0,0
2B42	COOPERAÇÃO TÉCNICA NACIONAL E INTERNACIONAL EM CIÊNCIA E TECNOLOGIA EM SAÚDE	25,0	24,6	24,6	11,6	0,6	12,4	13,0	1,6 %	49,7 %	11,6	0,0	1,4
2B52	DESENVOLVIMENTO INSTITUCIONAL DA GESTÃO ORÇAMENTÁRIA, FINANCEIRA E CONTÁBIL DO FUNDO NACIONAL DE SAÚDE E DOS FUNDOS ESTADUAIS E MUNICIPAIS DE SAÚDE	11,2	8,5	8,5	2,0	0,0	6,6	6,6	23,4 %	58,9 %	6,3	0,0	0,2
3921	IMPLANTAÇÃO DE MELHORIAS HABITACIONAIS PARA CONTROLE DA DOENÇA DE CHAGAS	69,3	26,8	26,8	0,0	0,0	26,8	26,8	61,3 %	38,7 %	1,4	0,0	25,4
4172	SERVIÇOS DE COMUNICAÇÃO DA REDE NACIONAL DE ENSINO E PESQUISA NA ASSOCIAÇÃO REDE NACIONAL DE ENSINO E PESQUISA - RNP/OS	1,0	0,0	0,0	0,0	0,0	0,0	0,0	100,0 %	0,0	0,0	0,0	0,0
4324	ATENÇÃO À SAÚDE DAS POPULAÇÕES RIBEIRINHAS DA REGIÃO AMAZÔNICA MEDIANTE COOPERAÇÃO COM A MARINHA DO BRASIL	12,2	12,0	12,0	0,0	0,0	12,0	12,0	1,5 %	98,4 %	11,1	0,1	0,8
4339	QUALIFICAÇÃO DA REGULAÇÃO E FISCALIZAÇÃO DA SAÚDE SUPLEMENTAR	28,5	27,8	27,8	21,9	0,0	5,9	5,9	2,4 %	20,6 %	5,6	0,2	0,0
4368	PROMOÇÃO DA ASSISTÊNCIA FARMACÊUTICA E INSUMOS PARA PROGRAMAS DE SAÚDE ESTRATÉGICOS	125,6	113,5	113,5	55,1	0,2	58,1	58,3	9,7 %	46,3 %	55,8	0,3	2,2
4380	SISTEMA NACIONAL DE INFORMAÇÕES EM SAÚDE	134,1	130,0	130,0	106,8	0,0	23,2	23,2	3,1 %	17,3 %	21,8	1,3	0,0
4382	SISTEMA NACIONAL DE VIGILÂNCIA EPIDEMIOLÓGICA E CONTROLE DE DOENÇAS	32,9	12,0	12,0	3,9	0,0	8,0	8,0	63,6 %	24,4 %	6,8	0,0	1,2
4388	SERVIÇO DE PROCESSAMENTO DE DADOS DO SISTEMA ÚNICO DE SAÚDE - DATASUS	53,5	48,1	48,1	39,6	0,6	7,9	8,5	10,2 %	14,7 %	7,8	0,5	0,2
4525	APOIO À MANUTENÇÃO DE UNIDADE DE SAÚDE	89,4	40,7	40,7	9,6	0,0	31,1	31,1	54,5 %	34,8 %	14,1	4,1	12,9
4641	PUBLICIDADE DE UTILIDADE PÚBLICA	214,5	187,0	187,0	142,6	0,0	44,4	44,4	12,8 %	20,7 %	38,9	0,0	5,5
4655	OPERAÇÃO E DESENVOLVIMENTO DA INTERNET NA ASSOCIAÇÃO REDE NACIONAL DE ENSINO E PESQUISA - RNP - OS	2,3	2,0	2,0	0,0	2,0	0,0	2,0	14,3 %	0,0 %	2,0	0,0	0,0
6138	VIGILÂNCIA SANITÁRIA EM PORTOS, AEROPORTOS, FRONTEIRAS E RECINTOS ALFANDEGADOS	21,7	14,1	14,1	9,6	0,0	4,4	4,4	35,2 %	20,3 %	3,8	0,5	0,1
6146	PESQUISA EM SAÚDE E AVALIAÇÃO DE NOVAS TECNOLOGIAS PARA O SUS	90,8	79,0	79,0	15,9	4,8	58,2	63,0	13,0 %	64,1 %	49,5	0,0	13,5
6152	CARTÃO NACIONAL DE SAÚDE	147,9	30,9	30,9	8,4	0,0	22,6	22,6	79,1 %	15,3 %	20,8	1,5	0,2
6160	VIGILÂNCIA E CONTROLE DE SURTOS, EPIDEMIAS, CALAMIDADES PÚBLICAS E EMERGÊNCIAS EM SAÚDE PÚBLICA	17,0	12,1	12,1	7,1	0,0	5,0	5,0	29,1 %	29,2 %	4,5	0,0	0,5
6161	AQUISIÇÃO, ACONDICIONAMENTO E DISTRIBUIÇÃO DE INSUMOS PARA PREVENÇÃO E CONTROLE DE DOENÇAS	117,4	106,5	106,5	68,2	0,0	38,3	38,3	9,2 %	32,7 %	32,6	0,8	4,9
6170	COORDENAÇÃO NACIONAL DA VIGILÂNCIA, PREVENÇÃO E CONTROLE DAS DOENÇAS E AGRAVOS NÃO TRANSMISSÍVEIS	30,1	19,3	19,3	13,5	0,1	5,7	5,8	35,9 %	18,8 %	4,0	0,5	1,3
6174	ANÁLISE DA QUALIDADE DE PRODUTOS E INSUMOS DE SAÚDE	5,8	5,5	5,5	4,9	0,0	0,6	0,6	4,7 %	10,8 %	0,5	0,1	0,0
6175	IMPLANTAÇÃO E IMPLEMENTAÇÃO DE POLÍTICAS DE ATENÇÃO INTEGRAL À SAÚDE DA MULHER	12,7	9,0	9,0	2,1	0,0	6,9	6,9	29,3 %	54,0 %	5,8	1,0	0,1
6176	IMPLEMENTAÇÃO DE POLÍTICAS DE ATENÇÃO INTEGRAL À SAÚDE DA CRIANÇA	15,0	12,7	12,7	3,0	0,0	9,7	9,7	15,1 %	64,7 %	8,9	0,0	0,8
6177	IMPLEMENTAÇÃO DE POLÍTICAS DE ATENÇÃO À SAÚDE DO ADOLESCENTE E JOVEM	9,0	7,9	7,9	6,4	0,0	1,5	1,5	12,4 %	16,4 %	1,3	0,0	0,2



CÂMARA DOS DEPUTADOS
CONSULTORIA DE ORÇAMENTO E FISCALIZAÇÃO FINANCEIRA
NÚCLEO DA SAÚDE

6178	IMPLEMENTAÇÃO DE POLÍTICAS DE ATENÇÃO À SAÚDE DA PESSOA IDOSA	10,0	9,2	9,2	2,7	0,0	6,5	6,5	7,6 %	65,4 %	4,8	0,0	1,7
6179	COMUNICAÇÃO E INFORMAÇÕES PARA A EDUCAÇÃO EM SAÚDE E EM CIÊNCIA E TECNOLOGIA	23,9	23,0	23,0	20,8	0,0	2,1	2,2	4,0 %	8,9 %	2,0	0,1	0,1
6181	IMPLEMENTAÇÃO DE POLÍTICAS DE ATENÇÃO À SAÚDE DA PESSOA COM DEFICIÊNCIA	34,6	11,9	11,9	3,5	0,0	8,4	8,4	65,5 %	24,3 %	2,2	0,1	6,0
6182	OUIDORIA NACIONAL DE SAÚDE	43,9	24,1	24,1	15,8	0,0	8,3	8,3	45,2 %	18,8 %	4,5	0,6	3,2
6184	COORDENAÇÃO NACIONAL DA VIGILÂNCIA, PREVENÇÃO E CONTROLE DA TUBERCULOSE	12,6	4,1	4,1	1,7	0,0	2,4	2,4	67,5 %	19,0 %	2,1	0,0	0,3
6185	COORDENAÇÃO NACIONAL DE VIGILÂNCIA, PREVENÇÃO, CONTROLE E ELIMINAÇÃO DA HANSENÍASE E DAS DOENÇAS NEGLIGENCIADAS	21,3	8,0	8,0	3,3	0,0	4,7	4,7	62,4 %	22,0 %	3,4	0,0	1,3
6186	COORDENAÇÃO NACIONAL DA VIGILÂNCIA, PREVENÇÃO E CONTROLE DA MALÁRIA	16,0	11,9	11,9	5,2	0,0	6,7	6,7	25,6 %	41,7 %	6,2	0,0	0,5
6188	COORDENAÇÃO NACIONAL DA POLÍTICA DE SAÚDE DO TRABALHADOR	11,0	8,9	8,9	4,0	0,0	5,0	5,0	18,8 %	45,2 %	4,1	0,2	0,7
6233	IMPLANTAÇÃO E IMPLEMENTAÇÃO DE POLÍTICAS DE ATENÇÃO À SAÚDE MENTAL	13,0	3,4	3,4	2,5	0,0	0,9	0,9	73,7 %	7,1 %	0,2	0,0	0,7
6235	COORDENAÇÃO NACIONAL DA VIGILÂNCIA, PREVENÇÃO E CONTROLE DA DENGUE	14,3	11,9	11,9	0,2	0,0	11,6	11,6	17,1 %	81,3 %	11,5	0,0	0,2
6516	APERFEIÇOAMENTO E AVALIAÇÃO DOS SERVIÇOS DE HEMOTERAPIA E HEMATOLOGIA	56,4	55,8	55,8	15,6	1,5	38,6	40,2	1,1 %	68,5 %	30,2	1,5	8,4
6842	INFORMAÇÃO E ANÁLISE DE SITUAÇÃO DE SAÚDE	4,6	4,3	4,3	1,3	0,0	3,0	3,0	5,6 %	66,0 %	2,5	0,0	0,5
7690	ESTRUTURAÇÃO DOS SERVIÇOS DE HEMATOLOGIA E HEMOTERAPIA	61,3	46,6	46,6	11,8	0,0	34,8	34,8	24,0 %	56,7 %	16,2	0,1	18,4
7833	IMPLANTAÇÃO DE CENTROS DE ALTA COMPLEXIDADE EM ONCOLOGIA - CACON	26,0	11,2	11,2	1,5	0,0	9,7	9,7	56,9 %	37,4 %	3,4	0,0	6,3
8215	ATENÇÃO À SAÚDE DAS POPULAÇÕES QUILOMBOLAS	1,3	0,2	0,2	0,0	0,0	0,2	0,2	85,8 %	14,2 %	0,1	0,0	0,0
8287	APRIMORAMENTO DA ARTICULAÇÃO E COOPERAÇÃO INTERFEDERATIVA E DA GESTÃO COMPARTILHADA DO SUS	33,9	9,7	9,7	2,8	0,0	6,9	6,9	71,4 %	20,5 %	3,7	3,1	0,2
8305	ATENÇÃO DE REFERÊNCIA E PESQUISA CLÍNICA EM PATOLOGIAS DE ALTA COMPLEXIDADE DA MULHER, DA CRIANÇA E DO ADOLESCENTE E EM DOENÇAS INFECCIOSAS	34,4	33,0	33,0	28,9	0,0	4,1	4,1	4,2 %	11,9 %	3,1	0,9	0,0
8315	PESQUISA E DESENVOLVIMENTO TECNOLÓGICO EM SAÚDE	98,0	90,6	90,6	66,2	0,5	23,9	24,4	7,5 %	24,4 %	22,0	1,2	1,3
8327	SERVIÇO LABORATORIAL DE REFERÊNCIA PARA O CONTROLE DE DOENÇAS	11,9	11,1	11,1	6,3	0,0	4,8	4,8	7,3 %	39,8 %	4,2	0,4	0,1
8527	IMPLEMENTAÇÃO DE POLÍTICAS DE ATENÇÃO À SAÚDE DA POPULAÇÃO PENITENCIÁRIA	1,8	1,8	1,8	0,0	0,0	1,8	1,8	0,0 %	98,5 %	1,2	0,0	0,6
8573	EXPANSÃO E CONSOLIDAÇÃO DA ESTRATÉGIA DE SAÚDE DA FAMÍLIA	146,0	94,6	94,6	51,0	0,0	43,6	43,6	35,2 %	29,8 %	43,1	0,0	0,5
8612	FORMAÇÃO DE PROFISSIONAIS TÉCNICOS DE SAÚDE E FORTALECIMENTO DAS ESCOLAS TÉCNICAS/CENTROS FORMADORES DO SUS	180,0	84,6	84,6	8,0	0,0	76,5	76,5	53,0 %	42,5 %	72,2	0,0	4,3
8629	APOIO À EDUCAÇÃO PERMANENTE DOS TRABALHADORES DO SUS	86,8	78,5	78,5	24,7	0,0	53,8	53,8	9,6 %	61,9 %	27,2	0,1	26,4
8630	APOIO À MELHORIA DA CAPACIDADE DE GESTÃO DE SISTEMAS E GERÊNCIA DE UNIDADES DO SUS	18,4	18,9	18,9	8,5	0,0	10,6	10,6	-2,7 %	57,7 %	10,6	0,0	0,0
8631	MODERNIZAÇÃO E QUALIFICAÇÃO DO TRABALHO NO SUS	20,5	20,3	20,3	2,4	0,0	17,9	17,9	1,1 %	87,1 %	11,6	0,0	6,2
8648	DESENVOLVIMENTO E FORTALECIMENTO DA ECONOMIA DA SAÚDE PARA O APERFEIÇOAMENTO DO SUS	13,0	9,6	9,6	3,3	0,0	6,3	6,3	26,5 %	48,3 %	6,0	0,0	0,2
8701	COORDENAÇÃO NACIONAL DO SISTEMA NACIONAL DE LABORATÓRIOS DE SAÚDE PÚBLICA	16,3	15,3	15,3	6,6	0,0	8,7	8,7	5,8 %	53,4 %	8,6	0,1	0,0
8705	AMPLIAÇÃO DAS PRÁTICAS DE GESTÃO PARTICIPATIVA, DE CONTROLE SOCIAL E DE EDUCAÇÃO EM SAÚDE	28,2	12,7	12,7	5,3	0,0	7,4	7,4	54,9 %	26,2 %	6,6	0,1	0,7
8707	AMPLIAÇÃO E FORTALECIMENTO DA PARTICIPAÇÃO E MOBILIZAÇÃO SOCIAL EM DEFESA DO SUS	8,0	4,8	4,8	3,3	0,0	1,4	1,4	40,3 %	18,1 %	1,3	0,1	0,0
8708	AUDITORIA DO SISTEMA ÚNICO DE SAÚDE	10,0	4,3	4,3	3,5	0,0	0,8	0,8	57,1 %	7,9 %	0,7	0,1	0,0



CÂMARA DOS DEPUTADOS
CONSULTORIA DE ORÇAMENTO E FISCALIZAÇÃO FINANCEIRA
NÚCLEO DA SAÚDE

8709	PROMOÇÃO DA EQUIDADE EM SAÚDE DE POPULAÇÕES EM CONDIÇÕES DE VULNERABILIDADE	6,2	2,6	2,6	1,6	0,0	1,1	1,1	57,7 %	17,2 %	0,7	0,0	0,3
8715	PRESERVAÇÃO, ORGANIZAÇÃO, DISSEMINAÇÃO E ACESSO AO CONHECIMENTO E AO PATRIMÔNIO CULTURAL DA SAÚDE	19,4	12,3	12,3	9,1	0,0	3,2	3,2	36,5 %	16,7 %	1,4	1,9	0,0
8719	VIGILÂNCIA SANITÁRIA DE PRODUTOS, SERVIÇOS E AMBIENTES, TECIDOS, CÉLULAS E ÓRGÃOS HUMANOS	157,7	150,7	150,7	93,9	0,1	56,7	56,8	4,5 %	35,9 %	52,0	0,6	4,2
8720	COORDENAÇÃO NACIONAL DA VIGILÂNCIA EM SAÚDE AMBIENTAL	9,5	7,5	7,5	0,9	0,4	6,1	6,5	21,4 %	64,5 %	5,3	0,0	1,2
8721	IMPLEMENTAÇÃO DA REGULAÇÃO, CONTROLE E AVALIAÇÃO DA ATENÇÃO À SAÚDE	122,0	77,9	77,9	73,8	0,0	4,2	4,2	36,1 %	3,4 %	3,1	0,0	1,1
8725	COORDENAÇÃO NACIONAL DA VIGILÂNCIA, PREVENÇÃO E CONTROLE DAS DOENÇAS IMUNOPREENÍVEIS	13,1	4,9	4,9	2,3	0,0	2,5	2,5	62,8 %	19,4 %	2,3	0,0	0,2
8727	SISTEMA DE INFORMAÇÃO PARA SAÚDE SUPLEMENTAR	35,3	33,5	33,5	24,6	0,0	8,9	8,9	5,2 %	25,3 %	8,5	0,4	0,0
8730	AMPLIAÇÃO DA RESOLUTIVIDADE DA SAÚDE BUCAL NA ATENÇÃO BÁSICA E ESPECIALIZADA	267,3	172,0	172,0	142,1	0,3	29,6	29,9	35,7 %	11,1 %	26,7	0,1	3,0
8735	ALIMENTAÇÃO E NUTRIÇÃO PARA A SAÚDE	10,0	9,2	9,2	5,5	0,0	3,7	3,7	7,5 %	37,2 %	2,9	0,0	0,8
8739	IMPLEMENTAÇÃO DA POLÍTICA NACIONAL DE HUMANIZAÇÃO - PNH	6,1	6,1	6,1	3,4	0,0	2,7	2,7	0,0 %	44,5 %	0,9	0,0	1,8
8752	IMPLEMENTAÇÃO DE POLÍTICAS DE ATENÇÃO À SAÚDE DO HOMEM	8,0	2,9	2,9	1,1	0,0	1,8	1,8	64,0 %	22,6 %	1,3	0,0	0,5
8753	MONITORAMENTO E AVALIAÇÃO DA GESTÃO DO SUS	4,6	3,3	3,3	0,2	0,4	2,8	3,2	27,4 %	60,1 %	2,6	0,0	0,5
8755	APERFEIÇOAMENTO, AVALIAÇÃO E DESENVOLVIMENTO DE AÇÕES E SERVIÇOS ESPECIALIZADOS EM CARDIOLOGIA-INC	110,7	106,8	106,8	72,6	2,2	32,0	34,2	3,5 %	28,9 %	25,9	2,1	6,2
8758	APERFEIÇOAMENTO, AVALIAÇÃO E DESENVOLVIMENTO DE AÇÕES E SERVIÇOS ESPECIALIZADOS EM ONCOLOGIA - INCA	294,5	279,7	279,7	233,8	11,1	34,8	45,9	5,0 %	11,8 %	43,5	2,4	0,0
8759	APERFEIÇOAMENTO, AVALIAÇÃO E DESENVOLVIMENTO DE AÇÕES E SERVIÇOS ESPECIALIZADOS EM TRAUMATOLOGIA E ORTOPEDIA - INTO	236,0	232,0	232,0	155,3	13,5	63,2	76,7	1,7 %	26,8 %	70,0	5,4	1,3
8762	IMPLEMENTAÇÃO DE AÇÕES E SERVIÇOS ÀS POPULAÇÕES EM LOCALIDADES ESTRATÉGICAS E VULNERÁVEIS DE AGRAVO	2,4	2,4	2,4	0,5	0,0	1,9	1,9	0,0 %	79,2 %	1,9	0,0	0,0
	Total	75.178,4	67.562,4	67.562,4	60.392,1	228,5	6.942,3	7.170,8	10,1 %	9,2 %	4.978,3	342,0	1.850,5

Programa: 2115 - PROGRAMA DE GESTÃO E MANUTENÇÃO DO MINISTÉRIO DA SAÚDE

Valores em milhões de R\$

Ação		Aut. 2012	Emp. 2012	Liq. 2012	Pag. 012	RP Proc.	RP Não Proc. Inscrito	RP Inscrito	% Não Emp./ Aut	% RPNP/Aut	RP Pago (em 2013 e 2014)	RP Canc (em 2013 e 2014)	RP a Pagar (em 2013 e 2014)
4641	PUBLICIDADE DE UTILIDADE PÚBLICA	5,0	3,2	3,2	2,6	0,0	0,6	0,6	37,0 %	11,9 %	0,2	0,0	0,4
0110	CONTRIBUIÇÃO À PREVIDÊNCIA PRIVADA	0,6	0,5	0,5	0,5	0,0	0,0	0,0	8,4 %	0,0 %	0,0	0,0	0,0
0354	CONCESSÃO DE EMPRÉSTIMOS PARA LIQUIDAÇÃO DE OPERADORAS DE PLANOS PRIVADOS DE ASSISTÊNCIA À SAÚDE (LEI Nº 9.961, DE 2000)	23,9	10,6	10,6	5,4	0,0	5,3	5,3	55,5 %	22,1 %	3,0	2,3	0,0
09HB	CONTRIBUIÇÃO DA UNIÃO, DE SUAS AUTARQUIAS E FUNDAÇÕES PARA O CUSTEIO DO REGIME DE PREVIDÊNCIA DOS SERVIDORES PÚBLICOS FEDERAIS	1.208,8	1.188,1	1.188,1	1.188,0	0,0	0,1	0,1	1,7 %	0,0 %	0,0	0,0	0,0
2000	ADMINISTRAÇÃO DA UNIDADE	747,7	671,3	671,3	524,3	3,0	144,0	146,9	10,2 %	19,3 %	73,9	7,5	65,5
2004	ASSISTÊNCIA MÉDICA E ODONTOLÓGICA AOS SERVIDORES, EMPREGADOS E SEUS DEPENDENTES+	343,9	342,8	342,8	338,7	0,0	4,1	4,1	0,3 %	1,2 %	0,4	0,8	3,0
2010	ASSISTÊNCIA PRÉ-ESCOLAR AOS DEPENDENTES DOS SERVIDORES E EMPREGADOS	9,3	9,2	9,2	9,1	0,0	0,1	0,1	1,5 %	1,2 %	0,0	0,1	0,0
2011	AUXÍLIO-TRANSPORTE AOS SERVIDORES E EMPREGADOS	77,2	77,1	77,1	76,8	0,0	0,3	0,3	0,1 %	0,4 %	0,0	0,3	0,0
2012	AUXÍLIO-ALIMENTAÇÃO AOS SERVIDORES E EMPREGADOS	345,1	344,5	344,5	343,4	0,5	0,6	1,1	0,2 %	0,2 %	0,9	0,2	0,0



CÂMARA DOS DEPUTADOS
CONSULTORIA DE ORÇAMENTO E FISCALIZAÇÃO FINANCEIRA
NÚCLEO DA SAÚDE

20CW	ASSISTÊNCIA MÉDICA AOS SERVIDORES E EMPREGADOS - EXAMES PERIÓDICOS	1,6	1,5	1,5	1,5	0,0	0,0	0,0	8,8 %	0,2 %	0,0	0,0	0,0
20Q8	APOIO À IMPLANTAÇÃO E MANUTENÇÃO DOS SISTEMAS DE SANEAMENTO BÁSICO E AÇÕES DE SAÚDE AMBIENTAL	67,0	65,6	65,6	7,6	0,1	57,9	58,0	2,1 %	86,4 %	9,9	0,1	48,1
20Q9	SUORTE INSTITUCIONAL PARA APRIMORAMENTO DA REDE E PROMOÇÃO DO ACESSO AOS SERVIÇOS DE SAÚDE	55,0	51,2	51,2	43,9	0,0	7,3	7,3	6,8 %	13,3 %	4,9	0,0	2,4
20QA	FORTEALECIMENTO DAS AÇÕES DE GESTÃO DO TRABALHO E DA EDUCAÇÃO NA SAÚDE	7,8	5,2	5,2	5,1	0,0	0,1	0,1	33,4 %	1,3 %	0,1	0,0	0,0
20QB	APOIO INSTITUCIONAL PARA AÇÕES DE REDUÇÃO DE RISCOS E AGRAVOS À SAÚDE DA POPULAÇÃO	30,8	19,2	19,2	16,0	0,0	3,2	3,2	37,7 %	10,4 %	2,7	0,0	0,5
20QC	APRIMORAMENTO DA GESTÃO EM INSUMOS ESTRATÉGICOS E CIÊNCIA E TECNOLOGIA	5,5	3,2	3,2	2,6	0,0	0,5	0,5	42,0 %	10,0 %	0,4	0,0	0,1
20TP	PAGAMENTO DE PESSOAL ATIVO DA UNIÃO	7.233,3	7.177,2	7.177,2	7.164,1	0,0	13,1	13,1	0,8 %	0,2 %	13,1	0,0	0,0
20YQ	APOIO INSTITUCIONAL PARA APRIMORAMENTO DO SUS	0,3	0,0	0,0	0,0	0,0	0,0	0,0	100,0 %	0,0 %	0,0	0,0	0,0
4572	CAPACITAÇÃO DE SERVIDORES PÚBLICOS FEDERAIS EM PROCESSO DE QUALIFICAÇÃO E REQUALIFICAÇÃO	17,9	14,0	14,0	9,3	0,1	4,7	4,7	22,0 %	25,9 %	2,5	0,2	2,1
6149	RESIDÊNCIA DE PROFISSIONAIS DE SAÚDE - SUS	13,5	12,1	12,1	11,6	0,0	0,5	0,5	10,1 %	3,9 %	0,0	0,5	0,0
6881	MODERNIZAÇÃO E DESENVOLVIMENTO DE SISTEMAS DE INFORMAÇÃO DA FUNASA	38,0	31,2	31,2	10,0	0,1	21,0	21,1	18,0 %	55,3 %	18,7	0,0	2,3
8580	DESENVOLVIMENTO INSTITUCIONAL E MODERNIZAÇÃO ADMINISTRATIVA PARA A MELHORIA DA GESTÃO	12,0	4,4	4,4	3,4	0,0	1,0	1,0	63,2 %	8,0 %	0,9	0,0	0,0
Total		10.244,1	10.032,1	10.032,1	9.763,9	3,8	264,3	268,1	2,1 %	2,6 %	131,7	12,0	124,5

Programa: 2065 - PROTEÇÃO E PROMOÇÃO DOS DIREITOS DOS POVOS INDÍGENAS

Valores em milhões de R\$

Ação		Aut. 2012	Emp. 2012	Liq. 2012	Pag. 012	RP Proc.	RP Não Proc. Inscrito	RP Inscrito	% Não Emp./ Aut	% RPNP/Aut	RP Pago (em 2013 e 2014)	RP Canc (em 2013 e 2014)	RP a Pagar (em 2013 e 2014)
8743	PROMOÇÃO, VIGILÂNCIA, PROTEÇÃO E RECUPERAÇÃO DA SAÚDE INDÍGENA	708,0	704,2	704,2	604,5	0,9	98,8	99,7	0,5 %	14,0 %	90,4	7,9	1,4
13D6	CONSTRUÇÃO DA SEDE DA FUNDAÇÃO NACIONAL DO ÍNDIO	5,3	0,0	0,0	0,0	0,0	0,0	0,0	100,0 %	0,0%	0,0	0,0	0,0
13D7	CAPACITAÇÃO DE INDÍGENAS PARA ATUAÇÃO NOS COMITÊS REGIONAIS	0,9	0,0	0,0	0,0	0,0	0,0	0,0	100,0 %	0,0%	0,0	0,0	0,0
148B	ADEQUAÇÃO E MODERNIZAÇÃO DAS UNIDADES DA FUNAI	2,7	2,7	2,7	0,3	0,0	2,4	2,4	0,2 %	90,1 %	2,4	0,0	0,0
20IB	FISCALIZAÇÃO E MONITORAMENTO TERRITORIAL DAS TERRAS INDÍGENAS	10,4	10,1	10,1	8,0	0,0	2,1	2,1	3,6 %	19,7 %	1,9	0,1	0,1
20R7	PROMOÇÃO DOS DIREITOS DOS POVOS INDÍGENAS DE RECENTE CONTATO	0,9	0,8	0,8	0,6	0,0	0,3	0,3	5,7 %	31,9 %	0,3	0,0	0,0
20T3	APOIO AO DESENVOLVIMENTO SUSTENTÁVEL DAS COMUNIDADES INDÍGENAS	1,5	0,1	0,1	0,1	0,0	0,0	0,0	92,0 %	2,9 %	0,0	0,0	0,0
20UF	FISCALIZAÇÃO E DEMARCAÇÃO DE TERRAS INDÍGENAS, LOCALIZAÇÃO E PROTEÇÃO DE ÍNDIOS ISOLADOS E DE RECENTE CONTATO	1,2	0,0	0,0	0,0	0,0	0,0	0,0	100,0 %	0,0 %	0,0	0,0	0,0
20YP	PROMOÇÃO, PROTEÇÃO, VIGILÂNCIA, SEGURANÇA ALIMENTAR E NUTRICIONAL E RECUPERAÇÃO DA SAÚDE INDÍGENA	18,7	0,0	0,0	0,0	0,0	0,0	0,0	100,0 %	0,0 %	0,0	0,0	0,0
2384	PROTEÇÃO SOCIAL DOS POVOS INDÍGENAS	26,6	15,0	15,0	8,8	0,0	6,2	6,2	43,7 %	23,3 %	5,4	0,5	0,3
2494	REALIZAÇÃO DOS JOGOS DOS POVOS INDÍGENAS	0,1	0,1	0,1	0,0	0,0	0,1	0,1	1,0 %	99,0 %	0,0	0,1	0,0
2711	PROMOÇÃO DO ETNODESENVOLVIMENTO EM TERRAS INDÍGENAS	10,9	8,7	8,7	3,1	0,0	5,6	5,6	20,3 %	51,7 %	5,2	0,2	0,2
2713	FOMENTO E VALORIZAÇÃO DOS PROCESSOS EDUCATIVOS DOS POVOS INDÍGENAS	6,3	5,0	5,0	4,3	0,0	0,6	0,7	20,8 %	10,2 %	0,5	0,1	0,0
2724	PESQUISA SOBRE POPULAÇÕES INDÍGENAS	2,2	2,1	2,1	2,0	0,0	0,1	0,1	2,5 %	4,7 %	0,1	0,0	0,0



CÂMARA DOS DEPUTADOS
CONSULTORIA DE ORÇAMENTO E FISCALIZAÇÃO FINANCEIRA
NÚCLEO DA SAÚDE

2814	PRESERVAÇÃO DO CONHECIMENTO DOS POVOS INDÍGENAS	3,0	2,9	2,9	2,0	0,0	0,9	0,9	2,6 %	30,2 %	0,7	0,0	0,1
2C69	PROTEÇÃO, PROMOÇÃO, FORTALECIMENTO E VALORIZAÇÃO DAS CULTURAS INDÍGENAS	0,5	0,0	0,0	0,0	0,0	0,0	0,0	100,0 %	0,0 %	0,0	0,0	0,0
3869	ESTRUTURAÇÃO DE UNIDADES DE SAÚDE PARA ATENDIMENTO À POPULAÇÃO INDÍGENA	26,7	26,5	26,5	2,3	0,0	24,2	24,2	0,7 %	90,6 %	18,6	2,0	3,5
4390	DELIMITAÇÃO, DEMARCAÇÃO E REGULARIZAÇÃO DE TERRAS INDÍGENAS	15,9	11,9	11,9	6,0	0,0	5,9	5,9	25,1 %	37,3 %	2,9	0,1	2,9
6063	FOMENTO A PROJETOS DE GESTÃO AMBIENTAL DOS POVOS INDÍGENAS DA AMAZÔNIA (PROGRAMA-PILOTO)	3,6	0,0	0,0	0,0	0,0	0,0	0,0	100,0 %	0,0 %	0,0	0,0	0,0
6140	VIGILÂNCIA E SEGURANÇA ALIMENTAR E NUTRICIONAL DOS POVOS INDÍGENAS	6,4	6,4	6,4	5,4	0,0	1,0	1,0	0,4 %	16,0 %	1,0	0,0	0,0
6698	GESTÃO AMBIENTAL E TERRITORIAL DAS TERRAS INDÍGENAS	5,5	2,6	2,6	1,8	0,0	0,9	0,9	52,2 %	15,6 %	0,5	0,3	0,0
6914	LOCALIZAÇÃO E PROTEÇÃO DE POVOS INDÍGENAS ISOLADOS	2,9	2,9	2,9	2,2	0,0	0,6	0,6	1,5 %	21,2 %	0,5	0,1	0,1
7684	SANEAMENTO BÁSICO EM ALDEIAS INDÍGENAS PARA PREVENÇÃO E CONTROLE DE AGRAVOS	68,0	26,6	26,6	0,1	0,0	26,6	26,6	60,8 %	39,1 %	13,3	0,0	13,3
8635	PROMOÇÃO DO PATRIMÔNIO CULTURAL DOS POVOS INDÍGENAS	3,0	1,9	1,9	1,1	0,0	0,8	0,8	36,2 %	25,3 %	0,7	0,0	0,0
8671	FOMENTO À GESTÃO AMBIENTAL EM TERRAS INDÍGENAS	0,2	0,2	0,2	0,1	0,0	0,1	0,1	0,0 %	51,4 %	0,0	0,1	
	Total	931,2	830,8	830,8	652,6	0,9	177,2	178,1	10,8 %	19,0 %	144,4	11,8	22,0



CÂMARA DOS DEPUTADOS
CONSULTORIA DE ORÇAMENTO E FISCALIZAÇÃO FINANCEIRA
NÚCLEO DA SAÚDE

ANEXO II
Execução de Dotações do Orçamento de 2013 e de
Restos a Pagar derivados de empenhos emitidos em 2013
(ações dos programas 2015, 2065 e 2115)

2015 - APERFEIÇOAMENTO DO SISTEMA ÚNICO DE SAÚDE (SUS)

Valores em milhões de R\$

Ação		Aut. 2013	Emp. 2013	Liq. 2013	Pag. 2013	RP Proc.	RP Não Proc. Inscrito	RP Inscrito	% Não Emp./ Aut	% RPNP/Aut	RP Pago (em 2014)	RP Canc. (em 2014)	RP a Pagar (em 2014)
4295	ATENÇÃO AOS PACIENTES PORTADORES DE DOENÇAS HEMATOLÓGICAS	747,9	430,6	430,6	203,5	0,00	227,1	227,1	42,4 %	30,4 %	133,1	0,0	94,0
6217	ATENÇÃO À SAÚDE NOS SERVIÇOS AMBULATORIAIS E HOSPITALARES DO MINISTÉRIO DA SAÚDE	697,3	672,7	672,7	444,8	27,97	199,9	227,9	3,5 %	28,7 %	81,8	1,2	144,8
8761	SERVIÇO DE ATENDIMENTO MÓVEL DE URGÊNCIA - SAMU 192	891,5	856,0	856,0	814,7	0,00	41,3	41,3	4,0 %	4,6 %	37,0	0,0	4,3
8933	SERVIÇOS DE ATENÇÃO ÀS URGÊNCIAS E EMERGÊNCIAS NA REDE HOSPITALAR	563,8	210,2	210,2	56,1	0,00	154,1	154,1	62,7 %	27,3 %	4,5	0,0	149,6
20G8	ATENÇÃO À SAÚDE NOS SERVIÇOS AMBULATORIAIS E HOSPITALARES PRESTADOS PELOS HOSPITAIS UNIVERSITÁRIOS	560,0	488,9	488,9	140,5	77,30	272,4	349,7	12,7 %	48,6 %	92,4	1,6	255,6
4370	ATENDIMENTO À POPULAÇÃO COM MEDICAMENTOS PARA TRATAMENTO DOS PORTADORES DE HIV/AIDS E OUTRAS DOENÇAS SEXUALMENTE TRANSMISSÍVEIS	770,2	770,2	770,2	577,4	17,27	175,5	192,8	0,0 %	22,8 %	76,0	0,0	116,7
4705	APOIO FINANCEIRO PARA AQUISIÇÃO E DISTRIBUIÇÃO DE MEDICAMENTOS EXCEPCIONAIS	4.977,5	4.977,5	4.977,5	4.328,5	200,87	448,2	649,1	0,0 %	9,0 %	314,0	0,0	335,0
20AE	PROMOÇÃO DA ASSISTÊNCIA FARMACÊUTICA E INSUMOS ESTRATÉGICOS NA ATENÇÃO BÁSICA EM SAÚDE	1.218,2	1.213,5	1.213,5	1.070,7	0,35	142,4	142,8	0,4 %	11,7 %	46,6	0,1	96,0
8535	ESTRUTURAÇÃO DE UNIDADES DE ATENÇÃO ESPECIALIZADA EM SAÚDE	3.488,6	783,2	783,2	105,5	0,00	677,7	677,7	77,6 %	19,4 %	16,0	6,7	655,1
6148	ASSISTÊNCIA MÉDICA QUALIFICADA E GRATUITA A TODOS OS NÍVEIS DA POPULAÇÃO E DESENVOLVIMENTO DE ATIVIDADES EDUCACIONAIS E DE PESQUISA NO CAMPO DA SAÚDE - SERVIÇO SOCIAL AUTÔNOMO ASSOCIAÇÃO DAS PIONEIRAS SOCIAIS	1.052,1	807,4	807,4	804,9	0,00	2,5	2,5	23,3 %	0,2 %	0,0	0,0	2,5
7666	INVESTIMENTO PARA A QUALIFICAÇÃO DA ATENÇÃO À SAÚDE E GESTÃO DO SUS	245,0	99,4	99,4	50,4	2,10	46,8	48,9	59,4 %	19,1 %	23,1	0,0	25,8
8581	ESTRUTURAÇÃO DA REDE DE SERVIÇOS DE ATENÇÃO BÁSICA DE SAÚDE	1.301,9	506,1	506,1	102,3	0,00	403,8	403,8	61,1 %	31,0 %	68,7	0,0	335,1
12L4	IMPLANTAÇÃO, CONSTRUÇÃO E AMPLIAÇÃO DE UNIDADES DE PRONTO ATENDIMENTO - UPA	474,6	474,6	474,6	62,8	0,00	411,7	411,7	0,0 %	86,8 %	24,6	0,0	387,1
12L5	CONSTRUÇÃO E AMPLIAÇÃO DE UNIDADES BÁSICAS DE SAÚDE - UBS	643,7	642,6	642,6	479,7	0,00	162,9	162,9	0,2 %	25,3 %	57,8	0,0	105,1
8577	PISO DE ATENÇÃO BÁSICA FIXO	4.515,4	4.515,4	4.515,4	4.466,3	0,48	48,6	49,1	0,0 %	1,1 %	0,5	0,0	48,6
8585	ATENÇÃO À SAÚDE DA POPULAÇÃO PARA PROCEDIMENTOS EM MÉDIA E ALTA COMPLEXIDADE	34.763,8	34.737,0	34.737,0	34.166,3	50,51	520,3	570,8	0,1 %	1,5 %	322,9	0,5	247,3
20AD	PISO DE ATENÇÃO BÁSICA VARIÁVEL - SAÚDE DA FAMÍLIA	9.097,8	9.090,9	9.090,9	8.799,3	0,57	291,0	291,5	0,1 %	3,2 %	118,7	0,0	172,9
20AL	INCENTIVO FINANCEIRO AOS ESTADOS, DISTRITO FEDERAL E MUNICÍPIOS PARA A VIGILÂNCIA EM SAÚDE	1.867,9	1.865,9	1.865,9	1.842,9	0,02	23,0	23,0	0,1 %	1,2 %	10,3	1,2	11,5
09LP	PARTICIPAÇÃO DA UNIÃO NO CAPITAL SOCIAL - EMPRESA BRASILEIRA DE HEMODERIVADOS E BIOTECNOLOGIA - HEMOBRÁS	220,0	155,0	155,0	155,0	0,00	0,0	0,0	29,5 %	0,0 %	0,0	0,0	0,0
11PJ	ESTRUTURAÇÃO DE LABORATÓRIOS DE PESQUISAS BIOMÉDICAS	9,7	5,9	5,9	5,0	0,01	0,9	1,0	38,7 %	9,8 %	0,3	0,0	0,7
125H	IMPLANTAÇÃO DO COMPLEXO INTEGRADO DO INSTITUTO NACIONAL DE CâNCER - INCA	55,3	36,6	36,6	1,6	0,00	35,0	35,0	33,8 %	63,3 %	0,0	0,0	35,0
147J	CONSTRUÇÃO DOS INSTITUTOS DE SAÚDE DA MULHER E DA CRIANÇA E DE INFECTOLOGIA	35,3	27,0	27,0	16,2	0,00	10,8	10,8	23,3 %	30,7 %	0,4	0,0	10,5
147V	CONSTRUÇÃO DO CENTRO DE DOCUMENTAÇÃO E HISTÓRIA DA SAÚDE	6,0	4,8	4,8	1,3	0,00	3,5	3,5	20,1 %	58,4 %	0,1	0,0	3,4



CÂMARA DOS DEPUTADOS
CONSULTORIA DE ORÇAMENTO E FISCALIZAÇÃO FINANCEIRA
NÚCLEO DA SAÚDE

2016	FUNCIONAMENTO DO CONSELHO NACIONAL DE SAÚDE	9,3	8,0	8,0	7,5	0,00	0,6	0,6	13,7 %	6,0 %	0,4	0,0	0,2
20AB	INCENTIVO FINANCEIRO AOS ESTADOS, DISTRITO FEDERAL E MUNICÍPIOS PARA EXECUÇÃO DE AÇÕES DE VIGILÂNCIA SANITÁRIA	184,9	184,3	184,3	150,0	0,00	34,3	34,3	0,3 %	18,6 %	0,5	0,0	33,8
20AC	INCENTIVO FINANCEIRO A ESTADOS, DISTRITO FEDERAL E MUNICÍPIOS PARA AÇÕES DE PREVENÇÃO E QUALIFICAÇÃO DA ATENÇÃO EM HIV/AIDS E OUTRAS DOENÇAS SEXUALMENTE TRANSMISSÍVEIS	160,0	159,7	159,7	159,7	0,00	0,0	0,0	0,2 %	0,0 %	0,0	0,0	0,0
20AH	ORGANIZAÇÃO DOS SERVIÇOS DE ASSISTÊNCIA FARMACÊUTICA NO SUS	39,0	36,6	36,6	25,7	0,00	10,9	10,9	6,1 %	28,0 %	0,0	0,0	10,9
20AI	AUXÍLIO-REABILITAÇÃO PSICOSSOCIAL AOS EGRESSOS DE LONGAS INTERNAÇÕES PSIQUIÁTRICAS NO SISTEMA ÚNICO DE SAÚDE (DE VOLTA PRA CASA)	19,5	19,5	19,5	18,4	0,00	1,1	1,1	0,0 %	5,6 %	0,0	0,0	1,1
20AQ	MANUTENÇÃO DE COLEÇÕES BIOLÓGICAS DA CIÊNCIA E DA SAÚDE NO BRASIL	2,6	1,9	1,9	1,4	0,00	0,5	0,5	25,4 %	18,9 %	0,1	0,0	0,4
20B0	ATENÇÃO ESPECIALIZADA EM SAÚDE MENTAL	79,1	32,2	32,2	27,9	0,00	4,3	4,3	59,3 %	5,4 %	0,0	0,0	4,3
20B1	SERVIÇOS DE ATENÇÃO À SAÚDE DA POPULAÇÃO DO SISTEMA PENITENCIÁRIO NACIONAL	13,9	13,7	13,7	9,2	0,01	4,5	4,6	1,0 %	32,8 %	0,0	0,0	4,5
20K0	DESENVOLVIMENTO TECNOLÓGICO E INOVAÇÃO PARA A PREVENÇÃO E VIGILÂNCIA DE DOENÇAS TRANSMISSÍVEIS E NA RESPOSTA ÀS EMERGÊNCIAS	2,7	2,4	2,4	2,1	0,00	0,4	0,4	9,1 %	13,2 %	0,1	0,0	0,3
20K2	FOMENTO À PESQUISA E DESENVOLVIMENTO DE TECNOLOGIAS ALTERNATIVAS REGIONALIZADAS, COM VISTAS À SUSTENTABILIDADE DOS SERVIÇOS E AÇÕES DE SANEAMENTO E SAÚDE AMBIENTAL	5,0	1,9	1,9	0,1	0,02	1,8	1,9	61,5 %	36,6 %	0,1	0,0	1,8
20K3	QUALIFICAR A INCORPORAÇÃO DE TECNOLOGIAS DE SAÚDE NO ÂMBITO DO SUS	13,2	13,2	13,2	8,2	0,00	5,0	5,0	0,0 %	38,2 %	0,0	0,0	5,0
20K4	APOIO AO SISTEMA DE ÉTICA EM PESQUISA COM SERES HUMANOS	10,3	10,3	10,3	3,7	0,00	6,7	6,7	0,0 %	64,4 %	0,5	0,0	6,1
20K5	APOIO AO USO DE PLANTAS MEDICINAIS E FITOTERÁPICOS NO SUS	10,0	9,7	9,7	9,0	0,00	0,7	0,7	3,0 %	7,2 %	0,0	0,0	0,7
20Q4	OPERAÇÃO DO CANAL SAÚDE	14,7	14,5	14,5	12,0	0,00	2,5	2,5	1,6 %	16,8 %	1,4	0,0	1,0
20Q7	MANUTENÇÃO DO PATRIMÔNIO HISTÓRICO E CULTURAL DE CIÊNCIA E DA SAÚDE NA FIOCRUZ	8,5	8,5	8,5	6,2	0,00	2,2	2,2	0,2 %	26,4 %	0,5	0,0	1,8
20QF	PESQUISAS, ENSINO E INOVAÇÕES TECNOLÓGICAS BIOMÉDICAS E EM MEDICINA TROPICAL E MEIO AMBIENTE	56,0	48,1	48,1	37,5	0,00	10,7	10,7	14,1 %	19,0 %	3,0	0,1	7,6
20QG	ATUAÇÃO INTERNACIONAL DO MINISTÉRIO DA SAÚDE	8,1	0,6	0,6	0,5	0,00	0,1	0,1	92,8 %	0,6 %	0,0	0,0	0,0
20QI	IMPLANTAÇÃO E MANUTENÇÃO DA FORÇA NACIONAL DE SAÚDE	7,5	1,6	1,6	0,4	0,00	1,2	1,2	78,7 %	15,7 %	0,0	0,0	1,2
20R4	APOIO À IMPLEMENTAÇÃO DA REDE CEGONHA	234,6	79,2	79,2	15,7	1,96	61,5	63,5	66,2 %	26,2 %	0,9	0,0	62,6
20SP	OPERACIONALIZAÇÃO DO SISTEMA NACIONAL DE TRANSPLANTES	58,0	34,9	34,9	1,8	0,00	33,1	33,1	39,9 %	57,0 %	0,2	0,0	32,8
20T6	FORTELECIMENTO DA SAÚDE AMBIENTAL PARA REDUÇÃO DOS RISCOS À SAÚDE HUMANA	19,0	15,4	15,4	0,8	0,00	14,7	14,7	18,9 %	77,2 %	0,0	0,0	14,6
20YD	EDUCAÇÃO E FORMAÇÃO EM SAÚDE	962,8	810,9	810,9	653,3	6,33	151,5	157,8	15,8 %	15,7 %	27,8	0,0	130,0
20YE	IMUNOBIOLOGICOS E INSUMOS PARA PREVENÇÃO E CONTROLE DE DOENÇAS	2.181,9	2.181,6	2.181,6	1.313,5	118,98	749,2	868,2	0,0 %	34,3 %	559,7	17,5	290,9
20YI	IMPLEMENTAÇÃO DE POLÍTICAS DE ATENÇÃO À SAÚDE	76,7	40,1	40,1	20,2	0,15	19,7	19,9	47,8 %	25,7 %	4,5	0,0	15,4
20YJ	SISTEMA NACIONAL DE VIGILÂNCIA EM SAÚDE	554,9	298,3	298,3	206,3	1,62	90,4	92,0	46,2 %	16,3 %	13,9	0,3	77,9
20YL	IMPLANTAÇÃO DAS ACADEMIAS DA SAÚDE	131,1	26,7	26,7	0,0	0,00	26,7	26,7	79,6 %	20,4 %	5,1	0,0	21,6
20YM	AMPLIAÇÃO DAS PRÁTICAS DE GESTÃO PARTICIPATIVA, DE CONTROLE SOCIAL, DE EDUCAÇÃO POPULAR EM SAÚDE E IMPLEMENTAÇÃO DE POLÍTICAS DE PROMOÇÃO DA EQUIDADE	43,9	37,7	37,7	29,5	0,00	8,3	8,3	14,1 %	18,8 %	2,4	0,0	5,9
20YN	SISTEMAS DE TECNOLOGIA DE INFORMAÇÃO E COMUNICAÇÃO PARA A SAÚDE (E-SAÚDE)	391,2	281,1	281,1	212,9	0,00	68,2	68,2	28,2 %	17,4 %	32,3	0,0	35,9



CÂMARA DOS DEPUTADOS
CONSULTORIA DE ORÇAMENTO E FISCALIZAÇÃO FINANCEIRA
NÚCLEO DA SAÚDE

20YR	MANUTENÇÃO E FUNCIONAMENTO DO PROGRAMA FARMÁCIA POPULAR DO BRASIL PELO SISTEMA DE GRATUIDADE	1.944,7	1.468,9	1.468,9	1.441,9	0,01	26,9	26,9	24,5 %	1,4 %	14,5	0,0	12,5
20YS	MANUTENÇÃO E FUNCIONAMENTO DO PROGRAMA FARMÁCIA POPULAR DO BRASIL PELO SISTEMA DE CO-PAGAMENTO	512,7	490,3	490,3	460,6	0,03	29,6	29,6	4,4 %	5,8 %	8,9	0,0	20,8
2B42	COOPERAÇÃO TÉCNICA NACIONAL E INTERNACIONAL EM CIÊNCIA E TECNOLOGIA EM SAÚDE	23,4	23,3	23,3	10,7	0,00	12,5	12,5	0,4 %	53,7 %	1,7	0,0	10,8
2B52	DESENVOLVIMENTO INSTITUCIONAL DA GESTÃO ORÇAMENTÁRIA, FINANCEIRA E CONTÁBIL DO FUNDO NACIONAL DE SAÚDE E DOS FUNDOS ESTADUAIS E MUNICIPAIS DE SAÚDE	10,3	9,2	9,2	8,4	0,00	0,8	0,8	10,5 %	8,1 %	0,0	0,0	0,8
3921	IMPLANTAÇÃO DE MELHORIAS HABITACIONAIS PARA CONTROLE DA DOENÇA DE CHAGAS	35,5	30,9	30,9	0,2	0,00	30,7	30,7	12,9 %	86,6 %	0,0	0,0	30,7
4324	ATENÇÃO À SAÚDE DAS POPULAÇÕES RIBEIRINHAS DA REGIÃO AMAZÔNICA MEDIANTE COOPERAÇÃO COM A MARINHA DO BRASIL	13,3	13,3	13,3	0,0	0,01	13,3	13,3	0,0 %	99,9 %	0,1	0,0	13,2
4339	QUALIFICAÇÃO DA REGULAÇÃO E FISCALIZAÇÃO DA SAÚDE SUPLEMENTAR	35,0	34,3	34,3	25,9	0,05	8,4	8,5	1,9 %	24,1 %	2,2	0,8	5,5
4368	PROMOÇÃO DA ASSISTÊNCIA FARMACÊUTICA E INSUMOS PARA PROGRAMAS DE SAÚDE ESTRATÉGICOS	134,8	134,8	134,8	83,4	0,20	51,2	51,4	0,0 %	38,0 %	14,5	0,1	36,7
4525	APOIO À MANUTENÇÃO DE UNIDADE DE SAÚDE	79,7	9,8	9,8	0,0	0,00	9,8	9,8	87,7 %	12,3 %	0,0	0,0	9,8
4641	PUBLICIDADE DE UTILIDADE PÚBLICA	241,2	236,3	236,3	186,4	0,15	49,7	49,9	2,0 %	20,6 %	15,6	0,2	34,1
4655	OPERAÇÃO E DESENVOLVIMENTO DA INTERNET NA ASSOCIAÇÃO REDE NACIONAL DE ENSINO E PESQUISA - RNP - OS	3,0	3,0	3,0	0,0	3,00	0,0	3,0	0,0 %	0,0 %	0,0	0,0	3,0
6138	VIGILÂNCIA SANITÁRIA EM PORTOS, AEROPORTOS, FRONTEIRAS E RECINTOS ALFANDEGADOS	20,4	14,5	14,5	10,3	0,06	4,1	4,2	29,2 %	20,1 %	0,9	0,0	3,3
6146	PESQUISA EM SAÚDE E AVALIAÇÃO DE NOVAS TECNOLOGIAS PARA O SUS	93,7	82,7	82,7	30,4	7,75	44,5	52,3	11,7 %	47,5 %	3,1	1,1	48,0
6152	CARTÃO NACIONAL DE SAÚDE	64,1	59,2	59,2	42,5	0,00	16,8	16,8	7,6 %	26,2 %	0,8	0,0	16,0
6174	ANÁLISE DA QUALIDADE DE PRODUTOS E INSUMOS DE SAÚDE	7,0	7,0	7,0	6,3	0,00	0,7	0,7	0,3 %	9,9 %	0,0	0,0	0,6
6175	IMPLANTAÇÃO E IMPLEMENTAÇÃO DE POLÍTICAS DE ATENÇÃO INTEGRAL À SAÚDE DA MULHER	13,9	11,9	11,9	0,2	0,00	11,7	11,7	14,1 %	84,5 %	0,0	0,0	11,7
6178	IMPLEMENTAÇÃO DE POLÍTICAS DE ATENÇÃO À SAÚDE DA PESSOA IDOSA	10,0	5,6	5,6	0,0	0,00	5,6	5,6	43,7 %	56,3 %	0,0	0,0	5,6
6179	COMUNICAÇÃO E INFORMAÇÕES PARA A EDUCAÇÃO EM SAÚDE E EM CIÊNCIA E TECNOLOGIA	22,2	21,8	21,8	19,9	0,00	1,8	1,8	2,1 %	8,2 %	0,4	0,0	1,4
6182	OUIDORIA NACIONAL DE SAÚDE	60,7	57,9	57,9	48,1	0,00	9,9	9,9	4,6 %	16,3 %	5,9	0,0	3,9
6233	IMPLANTAÇÃO E IMPLEMENTAÇÃO DE POLÍTICAS DE ATENÇÃO À SAÚDE MENTAL	14,0	3,2	3,2	0,3	0,00	2,9	2,9	77,0 %	20,7 %	0,2	0,0	2,7
6516	APERFEIÇOAMENTO E AVALIAÇÃO DOS SERVIÇOS DE HEMOTERAPIA E HEMATOLOGIA	55,6	46,2	46,2	30,7	1,35	14,2	15,5	16,8 %	25,5 %	2,1	0,0	13,5
7690	ESTRUTURAÇÃO DOS SERVIÇOS DE HEMATOLOGIA E HEMOTERAPIA	44,7	31,9	31,9	0,0	0,00	31,9	31,9	28,6 %	71,4 %	0,0	0,0	31,9
7833	IMPLANTAÇÃO DE CENTROS DE ALTA COMPLEXIDADE EM ONCOLOGIA - CACON	11,1	7,9	7,9	5,7	0,00	2,2	2,2	28,8 %	19,7 %	0,0	0,0	2,2
8287	APRIMORAMENTO DA ARTICULAÇÃO E COOPERAÇÃO INTERFEDERATIVA E DA GESTÃO COMPARTILHADA DO SUS	40,6	34,8	34,8	29,5	0,00	5,3	5,3	14,4 %	13,1 %	1,1	0,0	4,2
8305	ATENÇÃO DE REFERÊNCIA E PESQUISA CLÍNICA EM PATOLOGIAS DE ALTA COMPLEXIDADE DA MULHER, DA CRIANÇA E DO ADOLESCENTE E EM DOENÇAS INFECCIOSAS	42,3	41,6	41,6	38,2	0,01	3,4	3,4	1,8 %	8,0 %	1,1	0,0	2,3
8315	PESQUISA E DESENVOLVIMENTO TECNOLÓGICO EM SAÚDE	94,6	89,2	89,2	72,1	0,29	16,8	17,1	5,6 %	17,8 %	3,9	0,0	13,2
8327	SERVIÇO LABORATORIAL DE REFERÊNCIA PARA O CONTROLE DE DOENÇAS	12,5	9,0	9,0	7,4	0,06	1,5	1,6	27,3 %	12,4 %	0,9	0,0	0,7
8573	EXPANSÃO E CONSOLIDAÇÃO DA ESTRATÉGIA DE SAÚDE DA FAMÍLIA	170,4	90,6	90,6	53,4	3,49	33,8	37,3	46,8 %	19,8 %	4,9	0,0	32,4



CÂMARA DOS DEPUTADOS
CONSULTORIA DE ORÇAMENTO E FISCALIZAÇÃO FINANCEIRA
NÚCLEO DA SAÚDE

8648	DESENVOLVIMENTO E FORTALECIMENTO DA ECONOMIA DA SAÚDE PARA O APERFEIÇOAMENTO DO SUS	13,4	9,2	9,2	4,2	0,00	5,1	5,1	31,1 %	37,9 %	0,6	0,0	4,5
8708	AUDITORIA DO SISTEMA ÚNICO DE SAÚDE	10,0	8,6	8,6	4,6	1,59	2,4	4,0	13,8 %	23,9 %	1,5	0,0	2,4
8715	PRESERVAÇÃO, ORGANIZAÇÃO, DISSEMINAÇÃO E ACESSO AO CONHECIMENTO E AO PATRIMÔNIO CULTURAL DA SAÚDE	21,3	13,8	13,8	11,3	0,02	2,5	2,5	35,3 %	11,8 %	0,5	0,0	2,0
8719	VIGILÂNCIA SANITÁRIA DE PRODUTOS, SERVIÇOS E AMBIENTES, TECIDOS, CÉLULAS E ÓRGÃOS HUMANOS	157,5	127,4	127,4	81,7	0,23	45,5	45,7	19,1 %	28,9 %	3,5	0,1	42,1
8721	IMPLEMENTAÇÃO DA REGULAÇÃO, CONTROLE E AVALIAÇÃO DA ATENÇÃO À SAÚDE	164,2	62,6	62,6	45,5	0,00	17,1	17,1	61,8 %	10,4 %	0,4	0,0	16,7
8727	SISTEMA DE INFORMAÇÃO PARA SAÚDE SUPLEMENTAR	39,0	35,8	35,8	19,9	0,00	16,0	16,0	8,1 %	40,9 %	2,3	0,5	13,1
8730	AMPLIAÇÃO DA RESOLUTIVIDADE DA SAÚDE BUCAL NA ATENÇÃO BÁSICA E ESPECIALIZADA	305,4	199,6	199,6	155,4	6,27	38,0	44,2	34,6 %	12,4 %	25,1	0,0	19,1
8735	ALIMENTAÇÃO E NUTRIÇÃO PARA A SAÚDE	11,2	11,1	11,1	1,7	0,00	9,5	9,5	0,7 %	84,6 %	4,1	0,0	5,4
8739	IMPLEMENTAÇÃO DA POLÍTICA NACIONAL DE HUMANIZAÇÃO - PNH	6,8	6,7	6,7	0,0	0,00	6,7	6,7	0,7 %	99,3 %	0,0	0,0	6,7
8753	MONITORAMENTO E AVALIAÇÃO DA GESTÃO DO SUS	8,0	5,3	5,3	3,8	0,00	1,5	1,5	33,8 %	18,9 %	0,1	0,0	1,5
8755	APERFEIÇOAMENTO, AVALIAÇÃO E DESENVOLVIMENTO DE AÇÕES E SERVIÇOS ESPECIALIZADOS EM CARDIOLOGIA-INC	105,6	105,3	105,3	77,1	0,97	27,2	28,2	0,3 %	25,8 %	9,0	0,0	19,2
8758	APERFEIÇOAMENTO, AVALIAÇÃO E DESENVOLVIMENTO DE AÇÕES E SERVIÇOS ESPECIALIZADOS EM ONCOLOGIA - INCA	300,7	297,8	297,8	259,8	5,88	32,2	38,0	1,0 %	10,7 %	18,4	0,2	19,5
8759	APERFEIÇOAMENTO, AVALIAÇÃO E DESENVOLVIMENTO DE AÇÕES E SERVIÇOS ESPECIALIZADOS EM TRAUMATOLOGIA E ORTOPIEDIA - INTO	239,6	239,4	239,4	197,9	4,06	37,5	41,5	0,1 %	15,6 %	9,9	0,0	31,6
8762	IMPLEMENTAÇÃO DE AÇÕES E SERVIÇOS ÀS POPULAÇÕES EM LOCALIDADES ESTRATÉGICAS E VULNERÁVEIS DE AGRAVO	2,7	2,6	2,6	0,0	0,00	2,6	2,6	3,0 %	96,5 %	0,0	0,0	2,6
	Total	78.698,6	71.938,9	71.938,9	65.104,5	541,97	6.293,9	6.835,9	8,6 %	8,0 %	2.240,4	32,4	4.563,0

2115 - PROGRAMA DE GESTÃO E MANUTENÇÃO DO MINISTÉRIO DA SAÚDE

Valores em milhões de R\$

Ação		Aut. 2013	Emp. 2013	Liq. 2013	Pag. 2013	RP Proc.	RP Não Proc. Inscrito	RP Inscrito	% Não Emp./ Aut	% RPNP/Aut	RP Pago (em 2014)	RP Canc. (em 2014)	RP a Pagar (em 2014)
4641	PUBLICIDADE DE UTILIDADE PÚBLICA	5,0	0,5	0,5	0,3	0,00	0,3	0,3	89,6 %	5,4 %	0,3	0,0	0,0
0110	CONTRIBUIÇÃO À PREVIDÊNCIA PRIVADA	0,7	0,7	0,7	0,5	0,00	0,2	0,2	0,0 %	29,1 %	0,0	0,0	0,1
0354	CONCESSÃO DE EMPRÉSTIMOS PARA LIQUIDAÇÃO DE OPERADORAS DE PLANOS PRIVADOS DE ASSISTÊNCIA À SAÚDE (LEI Nº 9.961, DE 2000)	20,6	10,4	10,4	3,4	0,00	7,0	7,0	49,4 %	34,2 %	0,2	4,2	2,7
09HB	CONTRIBUIÇÃO DA UNIÃO, DE SUAS AUTARQUIAS E FUNDAÇÕES PARA O CUSTEIO DO REGIME DE PREVIDÊNCIA DOS SERVIDORES PÚBLICOS FEDERAIS	1.410,8	1.254,7	1.254,7	1.244,4	9,60	0,8	10,4	11,1 %	0,1 %	9,6	0,0	0,7
2000	ADMINISTRAÇÃO DA UNIDADE	867,8	752,8	752,8	609,6	5,95	137,2	143,2	13,3 %	15,8 %	39,7	0,6	102,8
2004	ASSISTÊNCIA MÉDICA E ODONTOLÓGICA AOS SERVIDORES CIVIS, EMPREGADOS, MILITARES E SEUS DEPENDENTES	385,2	379,1	379,1	373,0	6,08	0,0	6,1	1,6 %	0,0 %	6,1	0,0	0,0
2010	ASSISTÊNCIA PRÉ-ESCOLAR AOS DEPENDENTES DOS SERVIDORES CIVIS, EMPREGADOS E MILITARES	10,1	9,8	9,8	9,4	0,23	0,2	0,4	2,9 %	1,9 %	0,2	0,0	0,2
2011	AUXÍLIO-TRANSPORTE AOS SERVIDORES CIVIS, EMPREGADOS E MILITARES	78,4	77,3	77,3	75,3	0,87	1,1	2,0	1,4 %	1,4 %	0,9	0,0	1,1
2012	AUXÍLIO-ALIMENTAÇÃO AOS SERVIDORES CIVIS, EMPREGADOS E MILITARES	430,3	426,5	426,5	418,2	6,11	2,2	8,4	0,9 %	0,5 %	6,9	0,0	1,4
20Q8	APOIO À IMPLANTAÇÃO E MANUTENÇÃO DOS SISTEMAS DE SANEAMENTO BÁSICO E AÇÕES DE SAÚDE AMBIENTAL	78,4	50,3	50,3	6,2	0,02	44,1	44,1	35,9 %	56,2 %	0,3	0,0	43,8



CÂMARA DOS DEPUTADOS
CONSULTORIA DE ORÇAMENTO E FISCALIZAÇÃO FINANCEIRA
NÚCLEO DA SAÚDE

20TP	PAGAMENTO DE PESSOAL ATIVO DA UNIÃO	7.638,7	7.583,7	7.583,7	7.439,9	119,06	24,8	143,8	0,7 %	0,3 %	108,5	0,6	34,7
20YQ	APOIO INSTITUCIONAL PARA APRIMORAMENTO DO SUS	92,4	59,2	59,2	41,0	1,36	16,9	18,2	35,9 %	18,3 %	5,7	0,3	12,2
4572	CAPACITAÇÃO DE SERVIDORES PÚBLICOS FEDERAIS EM PROCESSO DE QUALIFICAÇÃO E REQUALIFICAÇÃO	17,2	12,1	12,1	9,1	0,04	3,0	3,0	29,5 %	17,2 %	0,3	0,0	2,7
6149	RESIDÊNCIA DE PROFISSIONAIS DE SAÚDE - SUS	14,9	14,9	14,9	13,9	0,00	1,0	1,0	0,0 %	6,9 %	1,0	0,0	0,0
6881	MODERNIZAÇÃO E DESENVOLVIMENTO DE SISTEMAS DE INFORMAÇÃO DA FUNASA	37,0	37,0	37,0	20,8	0,03	16,2	16,2	0,0 %	43,8 %	4,8	0,0	11,4
Total		11.087,4	10.669,1	10.669,1	10.264,8	149,35	254,9	404,3	3,8 %	2,3 %	184,6	5,8	213,9

2065 - PROTEÇÃO E PROMOÇÃO DOS DIREITOS DOS POVOS INDÍGENAS

Valores em milhões de R\$

Ação		Aut. 2013	Emp. 2013	Liq. 2013	Pag. 2013	RP Proc.	RP Não Proc. Inscrito	RP Inscrito	% Não Emp./ Aut	% RPNP/Aut	RP Pago (em 2014)	RP Canc. (em 2014)	RP a Pagar (em 2014)
13D6	CONSTRUÇÃO DA SEDE DA FUNDAÇÃO NACIONAL DO INDÍO	5,7	0,0	0,0	0,0	0,0	0,0	0,0	100,0 %	0,0 %	0,0	0,0	0,0
148B	ADEQUAÇÃO E MODERNIZAÇÃO DAS UNIDADES DA FUNAI	0,5	0,0	0,0	0,0	0,0	0,0	0,0	100,0 %	0,0 %	0,0	0,0	0,0
20UF	FISCALIZAÇÃO E DEMARCAÇÃO DE TERRAS INDÍGENAS, LOCALIZAÇÃO E PROTEÇÃO DE INDÍOS ISOLADOS E DE RECENTE CONTATO	87,9	58,3	58,3	16,8	0,63	40,9	41,5	33,7 %	46,5 %	0,7	0,0	40,8
20W4	GESTÃO AMBIENTAL EM TERRAS INDÍGENAS	0,2	0,2	0,2	0,0	0,00	0,2	0,2	8,9 %	82,2 %	0,0	0,0	0,2
20YP	PROMOÇÃO, PROTEÇÃO, VIGILÂNCIA, SEGURANÇA ALIMENTAR E NUTRICIONAL E RECUPERAÇÃO DA SAÚDE INDÍGENA	1.108,7	998,0	998,0	912,3	2,49	83,1	85,6	10,0 %	7,5 %	32,0	0,5	53,1
2384	PROMOÇÃO E DESENVOLVIMENTO SOCIAL DOS POVOS INDÍGENAS	46,7	38,3	38,3	23,4	0,69	14,2	14,9	18,1 %	30,5 %	1,6	0,1	13,2
2494	REALIZAÇÃO DOS JOGOS DOS POVOS INDÍGENAS	0,1	0,0	0,0	0,0	0,0	0,0	0,0	100,0 %	0,0 %	0,0	0,0	0,0
7684	SANEAMENTO BÁSICO EM ALDEIAS INDÍGENAS PARA PREVENÇÃO E CONTROLE DE AGRAVOS	27,7	27,7	27,7	0,4	0,00	27,3	27,3	0,0 %	98,6 %	0,5	0,0	26,8
8635	PRESERVAÇÃO CULTURAL DOS POVOS INDÍGENAS	7,6	6,1	6,1	1,5	0,25	4,3	4,6	19,8 %	57,5 %	0,3	0,0	4,3
	Total	1.285,0	1.128,5	1.128,5	954,3	4,07	170,1	174,2	12,2 %	13,2 %	35,2	0,6	138,4