



SEMINÁRIO

PREVIDÊNCIA SOCIAL BRASILEIRA: DESAFIOS PARA A GARANTIA DE
PROTEÇÃO SOCIAL COM SUSTENTABILIDADE

RGPS EM NÚMEROS

Elisangela Batista

Consultora de Orçamento da Câmara dos Deputados
Outubro/2014

Arrecadação, Benefícios e Necessidade de Financiamento da Previdência Social – 2000

			R\$ em bilhões
Ano	Arrecadação	Benefícios	NFPS
2000	134,0	160,2	-24,1
2001	139,7	170,4	-28,5
2002	143,7	177,9	-34,2
2003	140,0	185,7	-45,7
2004	153,1	205,2	-52,1
2005	167,5	225,5	-58,0
2006	184,9	247,9	-63,1
2007	201,7	266,3	-64,6
2008	220,2	269,2	-49,0
2009	233,7	288,9	-55,2
2010	258,7	311,4	-52,7
2011	281,6	322,6	-41,0
2012	299,5	344,1	-44,6
2013	313,7	365,0	-51,3
Fonte: Infologo_MPS			

Preços de Dez/2013, corrigidos pelo INPC

Causas motivadoras da necessidade financiamento do RGPS

- 1) desequilíbrio entre receitas e despesas na clientela rural - déficit rural;
- 2) evasão fiscal;
- 3) informalidade nas relações de trabalho;
- 4) estoque de dívida previdenciária;
- 5) expressivo volume de renúncias de receitas previdenciárias;
- 6) política de reajustes do salário mínimo acima dos índices de inflação;
- 7) desequilíbrio entre receitas e despesas na clientela urbana - déficit urbano (obs: a partir de 2009 a NSF deixou de existir na clientela urbana)

Resultado previdenciário segundo a clientela urbana e rural - 2011 a 2013

Valores em milhões de dez/2013 - INPC

Ano	Clientela	Arrecadação Líquida (A)	Benefícios Previdenciários (B)	Resultado (A-B)
	Total	281.611	322.574	(40.964)
2011	Urbano	275.471	252.147	23.324
	Rural	6.140	70.427	(64.288)
	Total	299.499	344.145	(44.646)
2012	Urbano	293.234	266.796	26.438
	Rural	6.265	77.349	(71.084)
	Total	313.732	364.991	(51.259)
2013	Urbano	307.440	282.818	24.621
	Rural	6.292	82.173	(75.881)

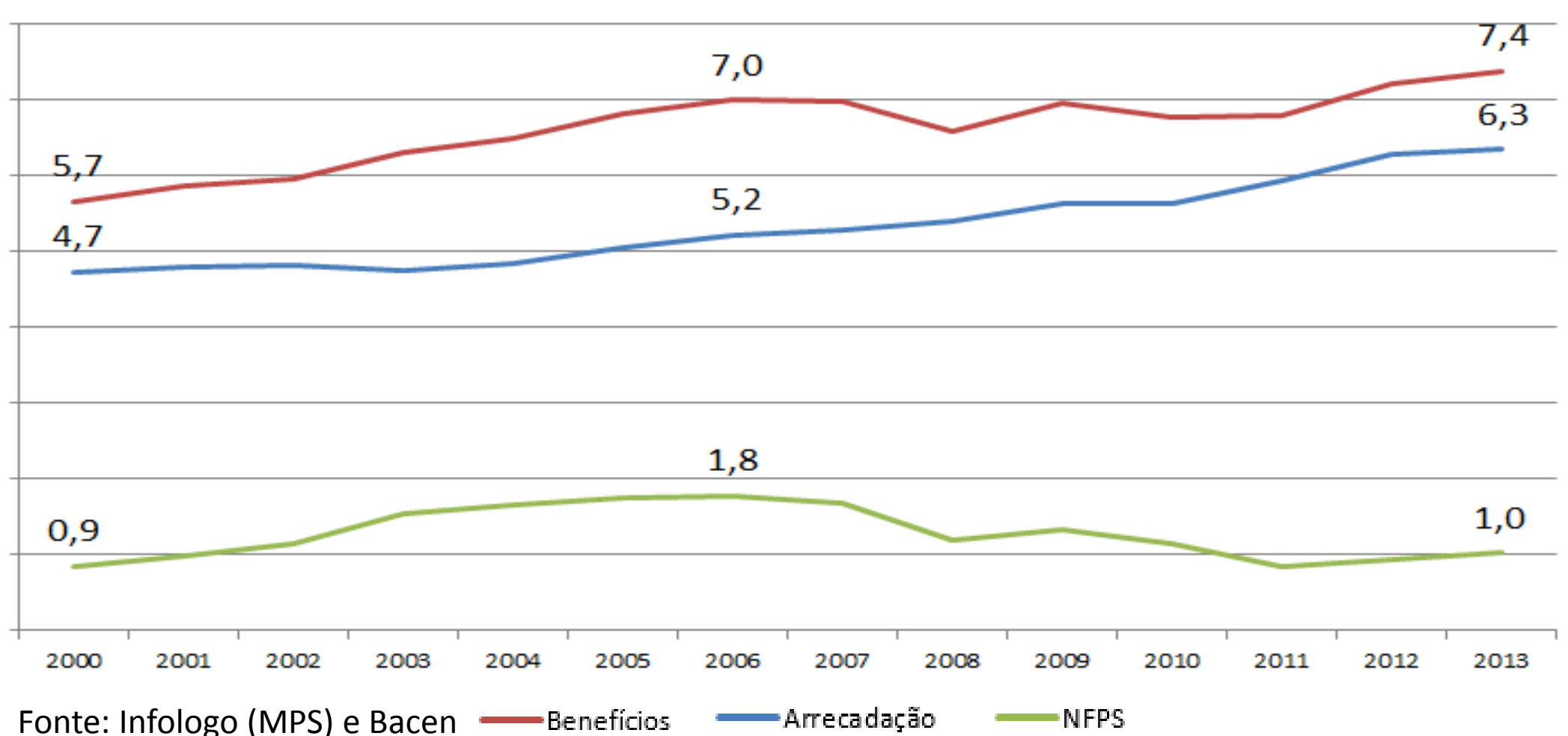
Estimativa das Renúncias Previdenciárias em 2015

DETALHAMENTO	VALOR	% PIB
1- Simples Nacional	22.429.712.752	0,39
2 - Desoneração da Folha de Salários*	22.392.564.574	0,39
3 - Entidades Filantrópicas	10.707.365.953	0,19
4 - Exportação da Produção Rural	5.332.001.643	0,09
5 -MEI - Microempreendedor Individual	1.345.846.639	0,02
6 - Dona de Casa	249.775.990	0
7 - Olimpíada	59.644.605	0
8 - Copa do Mundo	985.109	0
Total	62.517.897.265	1,09

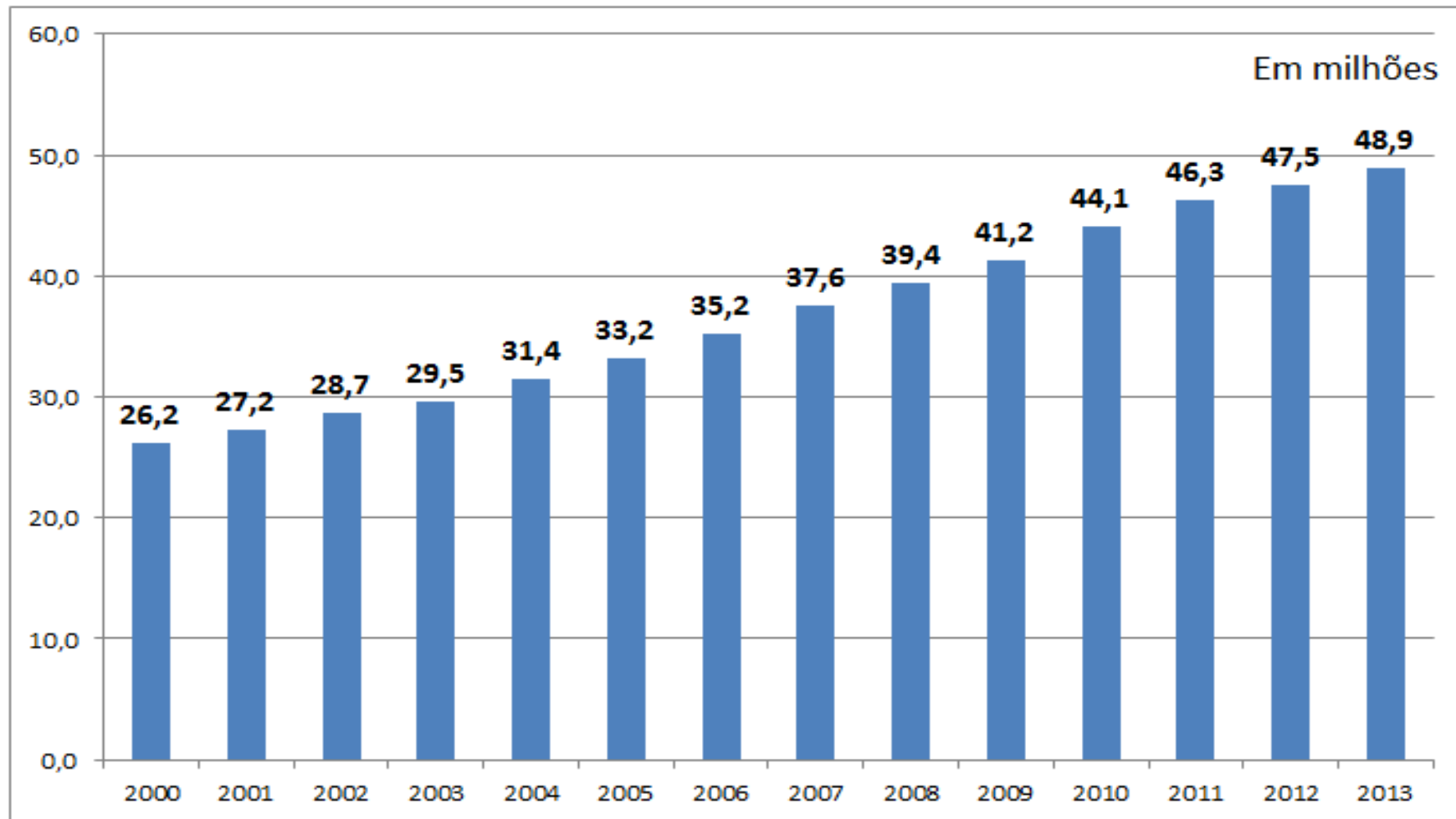
Fonte: Informações Complementares ao Projeto de Lei Orçamentária para 2015

*A renúncia decorrente da Desoneração da Folha é compensada ao regime geral de previdência

Arrecadação, Benefícios e Necessidade de Financiamento da Previdência Social em % do PIB 2000 a 2013

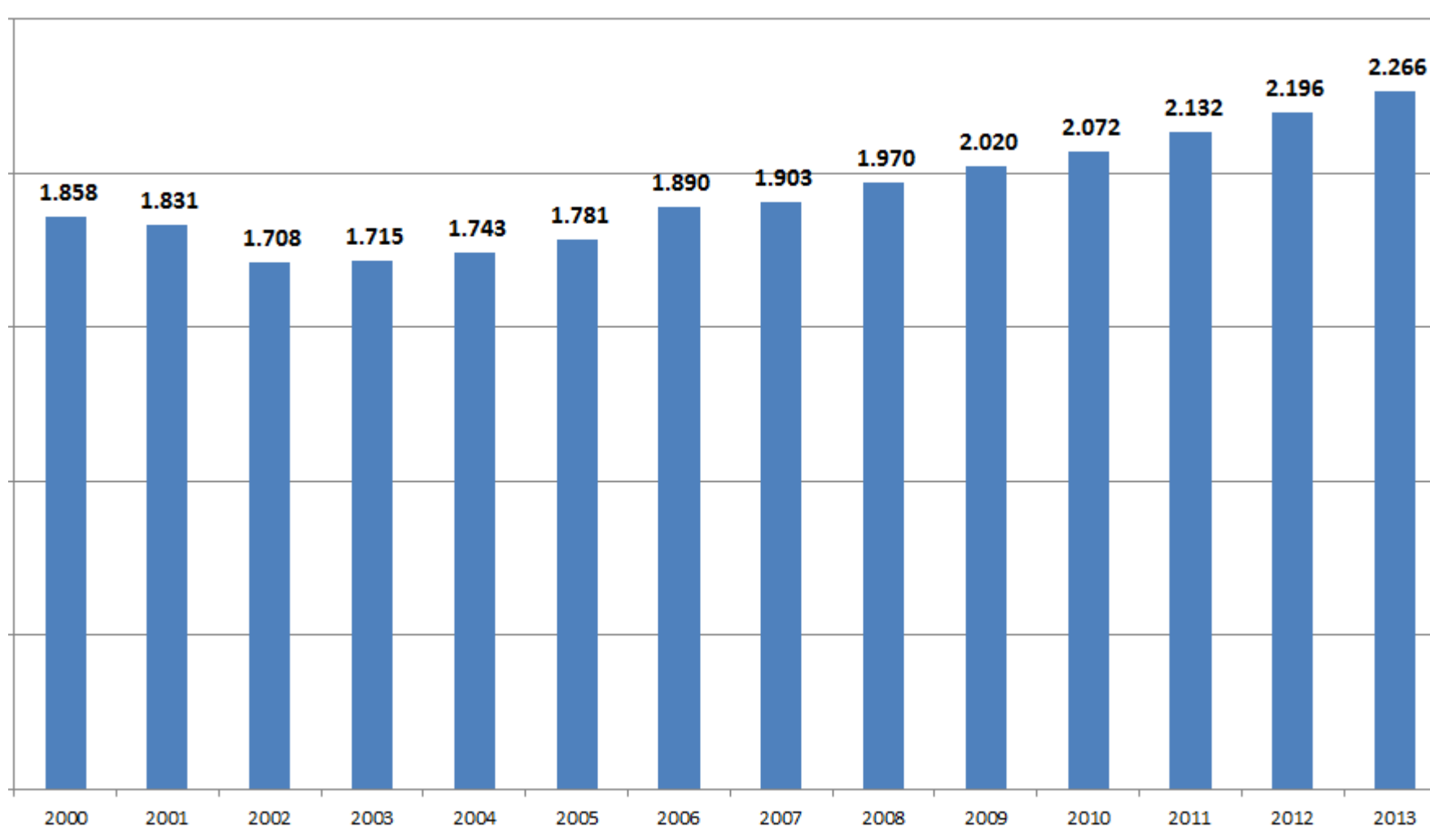


Evolução do Emprego Formal – 2000-2013



Fonte: Relação Anual de Informações Sociais - RAIS (http://bi.mte.gov.br/bgcaged/caged_anuario_rais/anuario.htm)

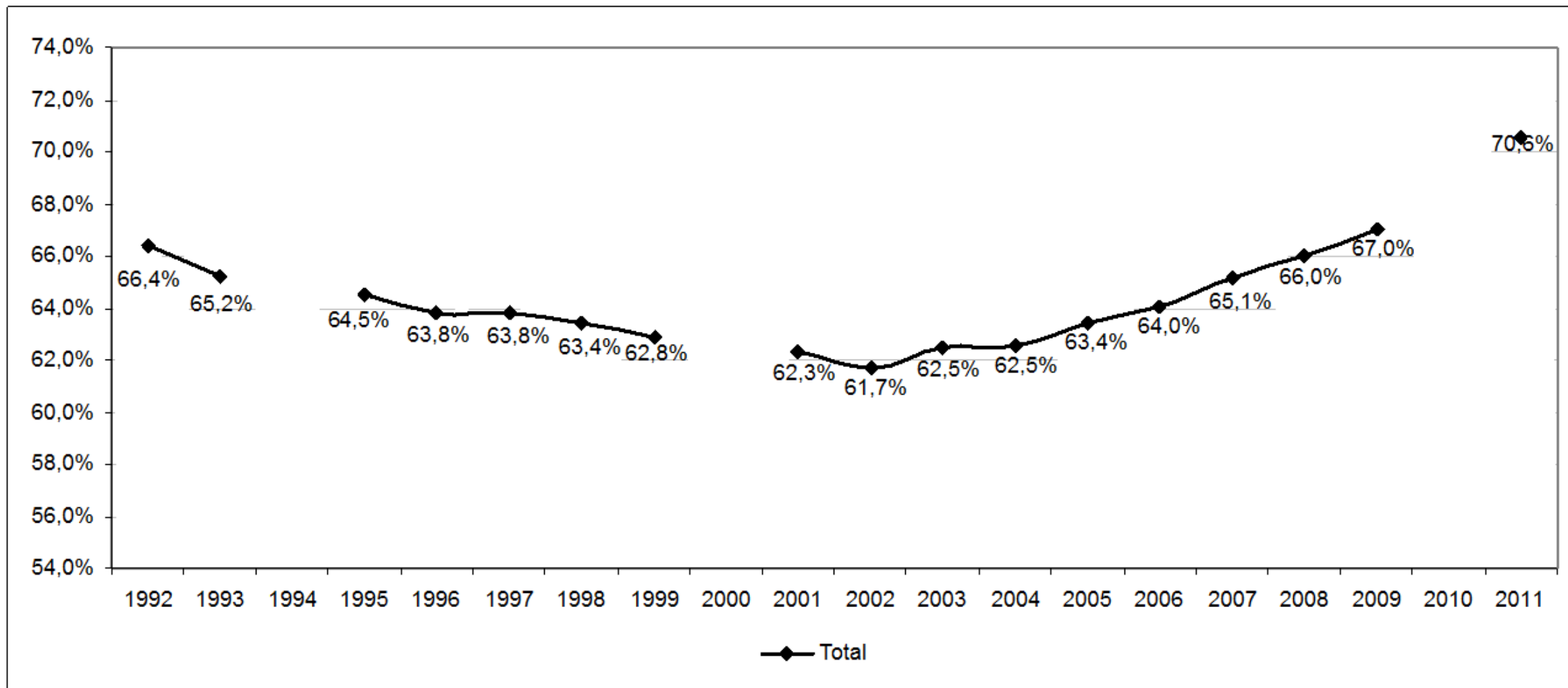
Evolução da Remuneração Mensal Média do Trabalhador – 2000 a 2013



Preços de Dez/2013, corrigidos pelo INPC

Fonte: Relação Anual de Informações Sociais - RAIS (http://bi.mte.gov.br/bgcaged/caged_anuario_rais/anuario.htm)

Evolução da Cobertura Previdenciária entre pessoas com idade entre 16 e 59 anos – 1992 a 2011



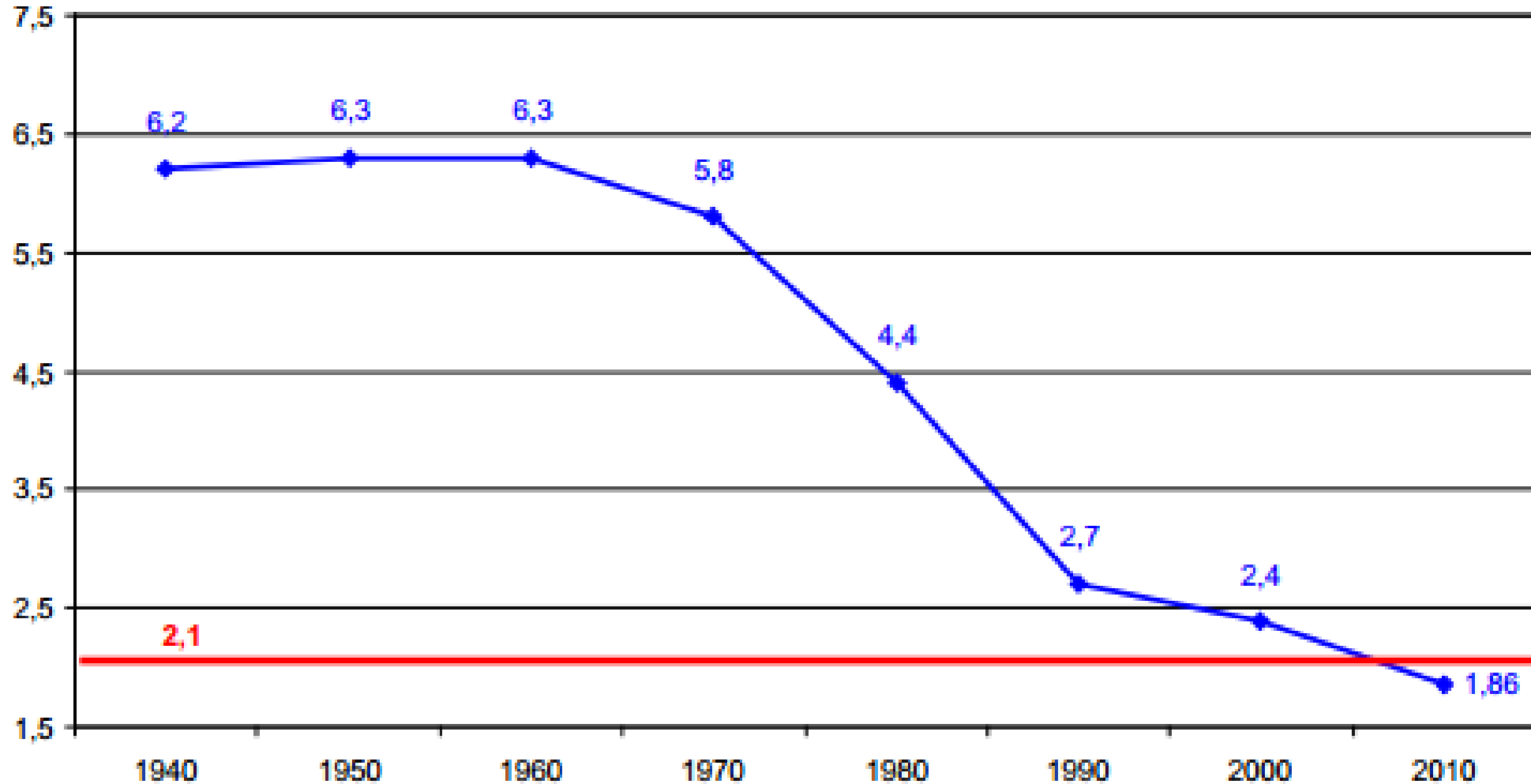
Fonte: PNAD. Elaboração MPS

Evolução da expectativa de sobrevivência no Brasil - 1930/2010

Idade	1930/40		2010		Variação	
	Homem	Mulher	Homem	Mulher	Homem	Mulher
0	39	43	70	77	79%	79%
40	24	26	35	40	46%	54%
60	13	14	20	23	54%	64%
65	11	11	16	19	45%	73%

Fonte: Projeto de Lei Orçamentária para (PLDO) 2015_Projeções Atuariais para o RGPS

Evolução da Taxa de Fecundidade – 1940-2010

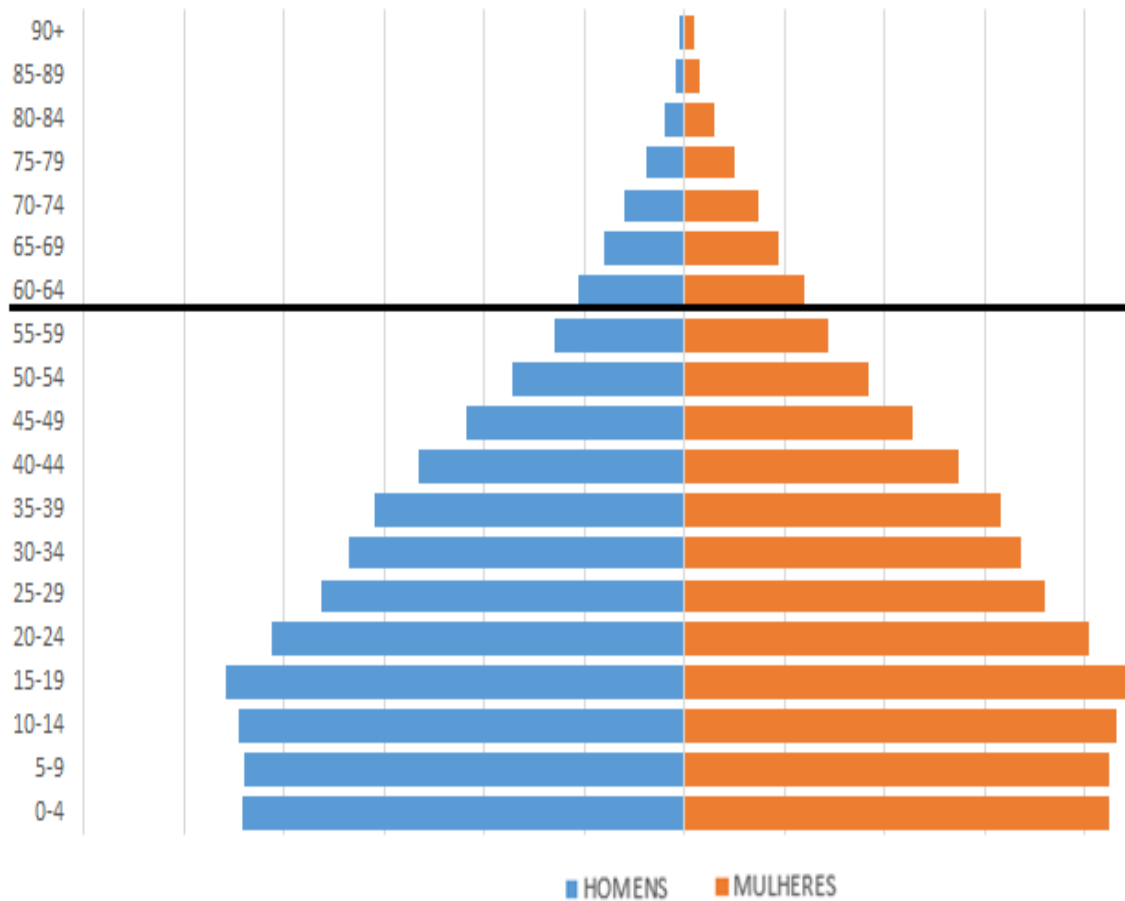


Fonte: Projeto de Lei Orçamentária para (PLDO) 2015_Projeções Atuariais para o RGPS

Brasileira

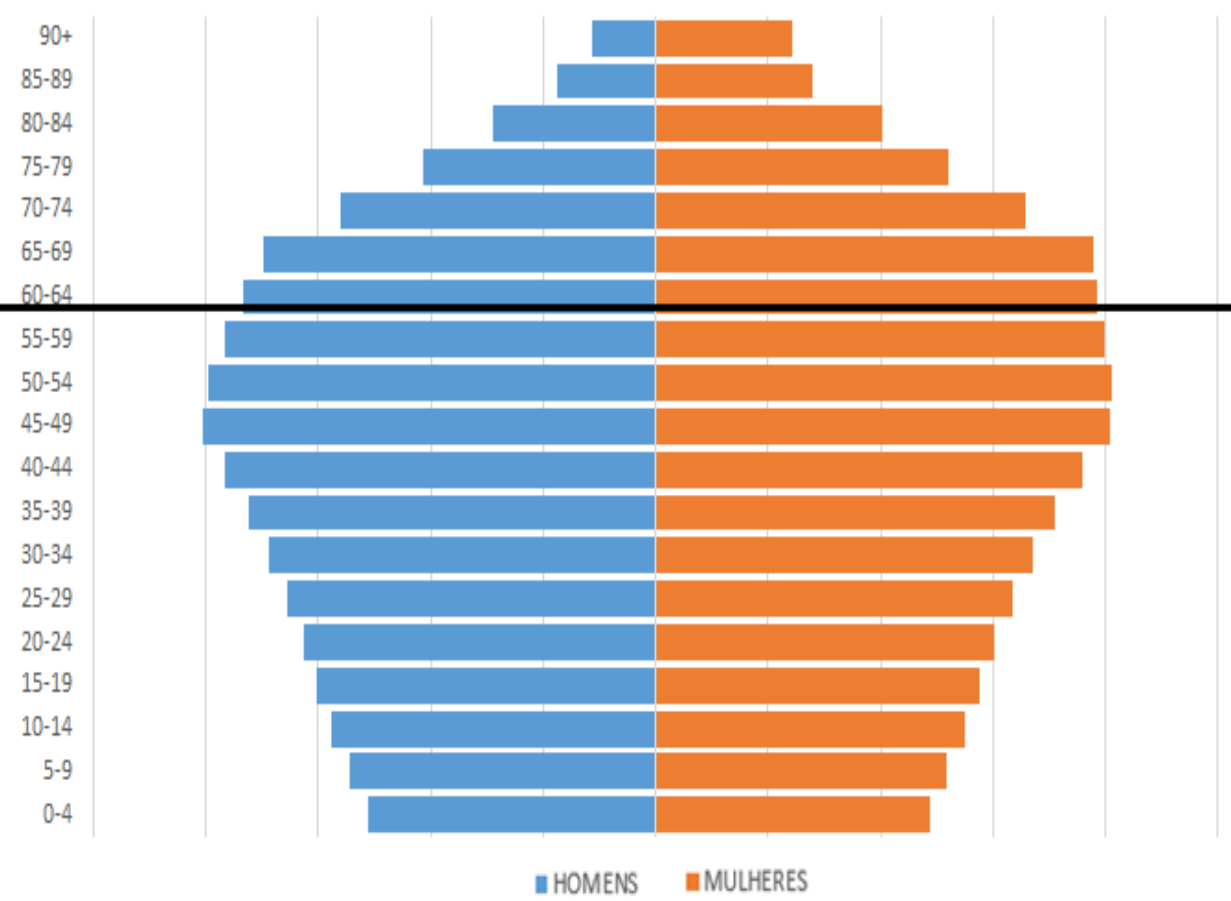
2000

14,2 milhões de pessoas > 60 anos



2050

66,4 milhões de pessoas > 60 anos



Fonte de dados primários: IBGE_Projeções 2013.

(http://www.ibge.gov.br/home/estatistica/populacao/projecao_da_populacao/2013/default_tab.shtm)

Relação entre população em idade ativa e inativa

2000

7,3

2050

1,9

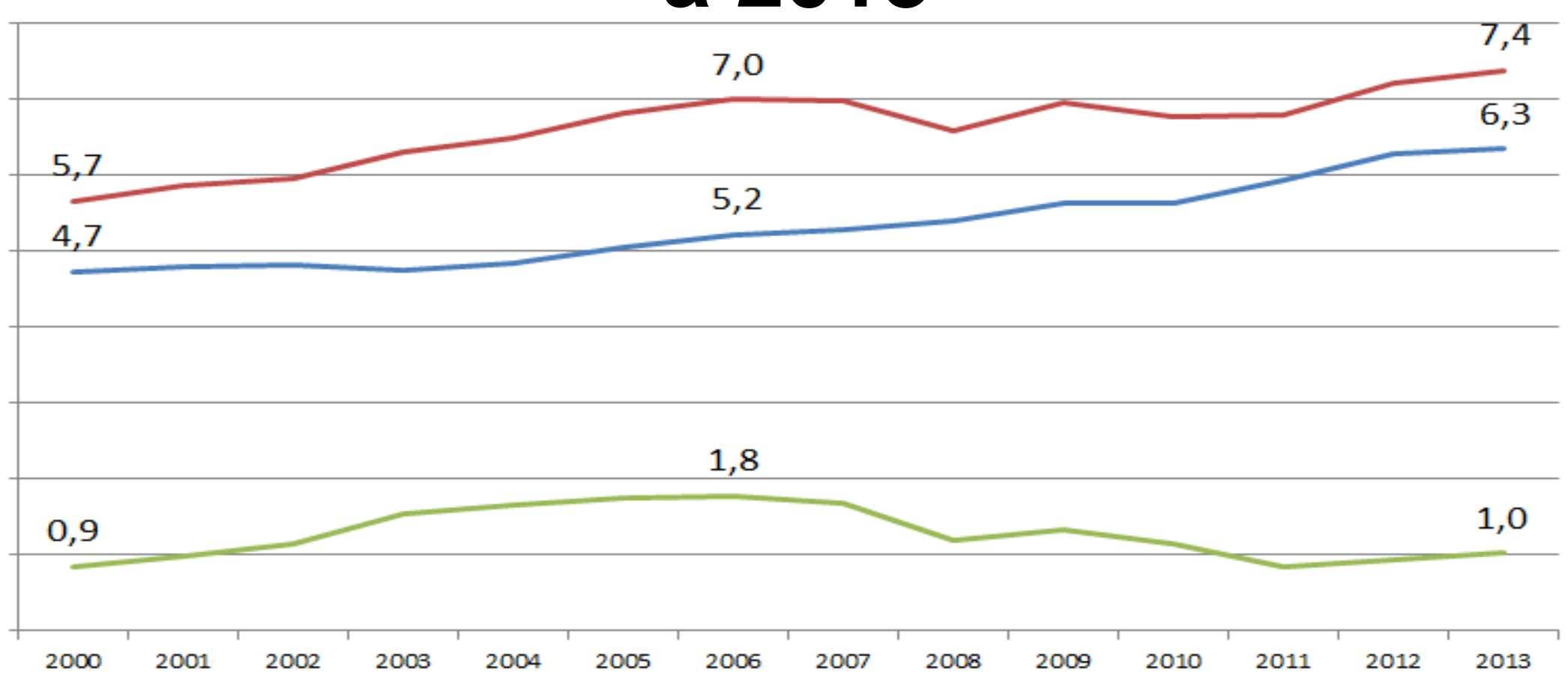
População em idade: adultos entre 16 e 59 anos

População inativa: adultos com mais de 60 anos.

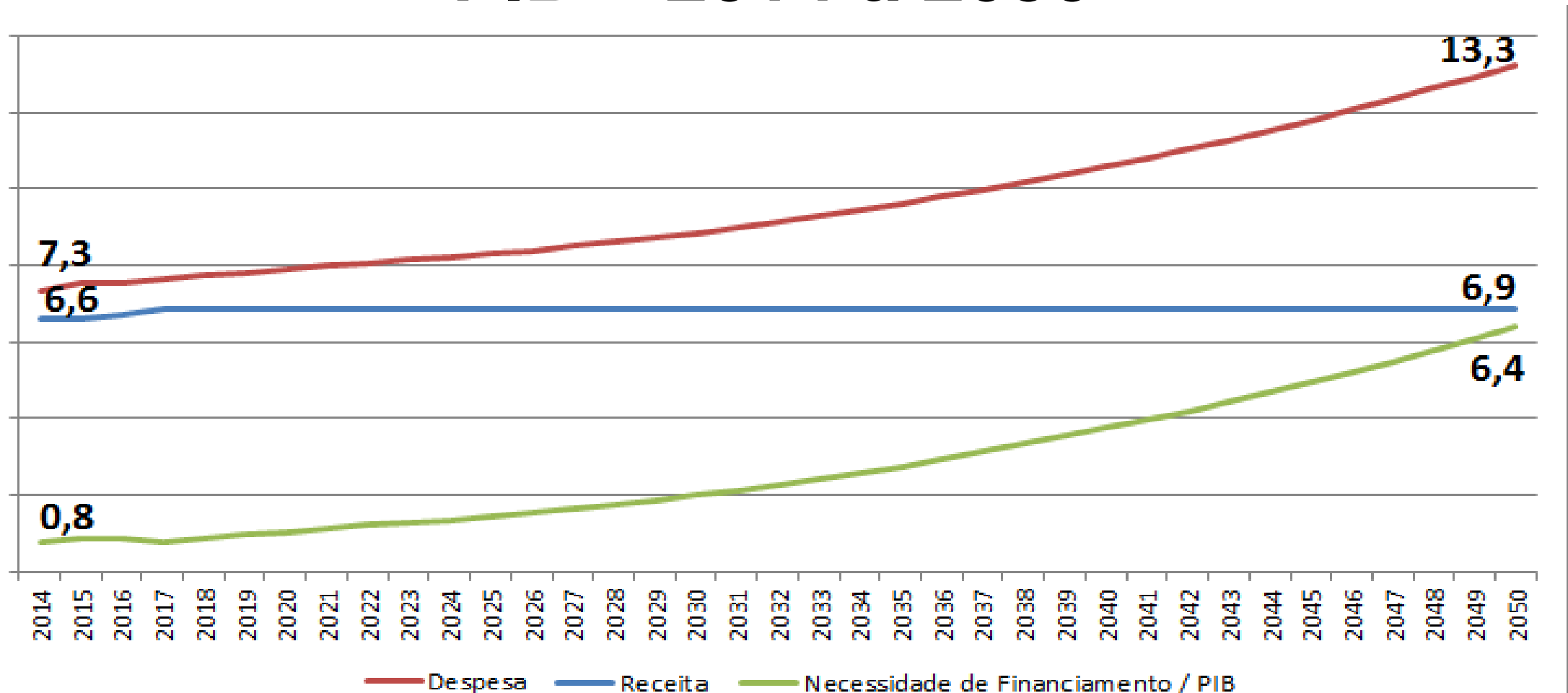
Fonte de dados primários: IBGE_Projeções 2013.

(http://www.ibge.gov.br/home/estatistica/populacao/projecao_da_populacao/2013/default_tab.shtm)

Arrecadação, Benefícios e Necessidade de Financiamento da Previdência Social em % do PIB 2000 a 2013



Arrecadação, Benefícios e Necessidade de Financiamento da Previdência Social em % do PIB – 2014 a 2050

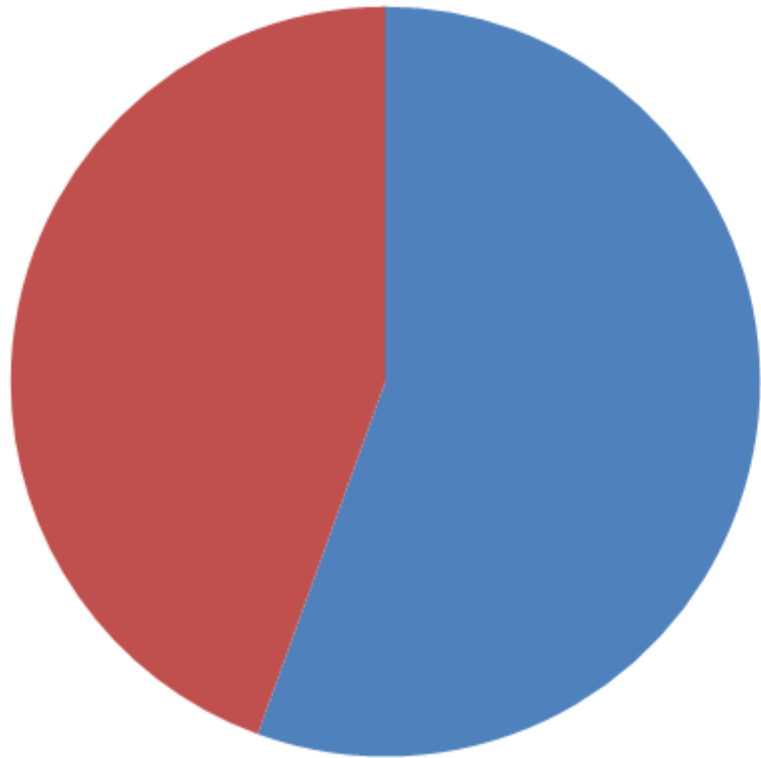


Fonte: Projeto de Lei de Diretrizes Orçamentárias (PLDO) 2015

Comprometimento da Receita da Seguridade Social

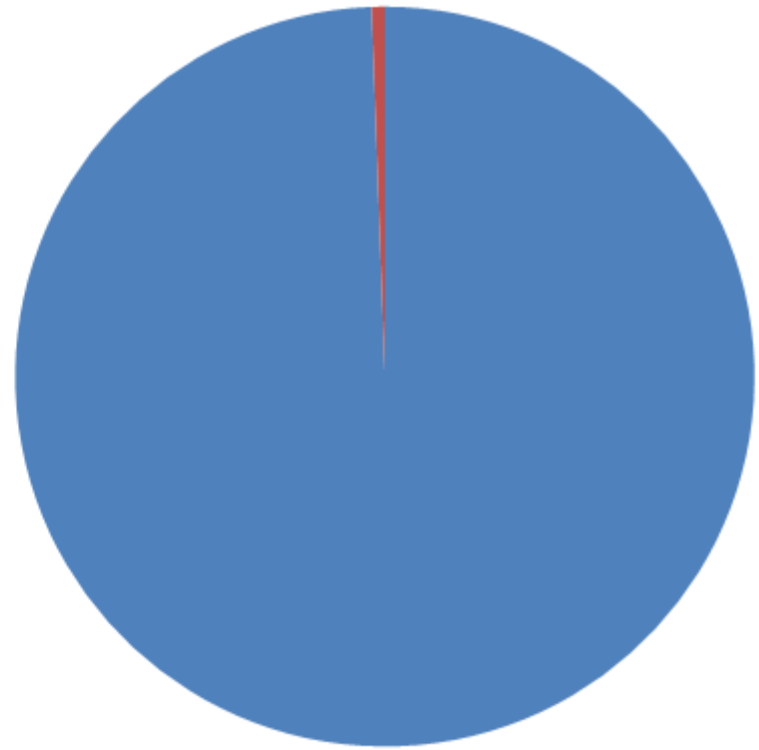
(receita total, sem efeitos da DRU)

Benefícios do RGPS em 7,4% do PIB
(2013)



■ Assistência Social e Saúde ■ Benefícios do RGPS

Benefícios do RGPS em 13,3% do PIB
(2050)



■ Assistência Social e Saúde ■ Benefícios do RGPS