

GESTÃO DE PORTOS - BENCHMARKING INTERNACIONAL O CASO DO PORTO DE VALENCIA, ESPANHA

Jonas Mendes Constante, PhD
Port Strategy & Innovation
Senior Consultant & Projects Director



Área país e extensão da costa



Área: 8,5 milhões de km²

Costa: 7.491 km



Área do país: 505.000 km²

Costa: 4.964 km

Contexto



Contexto

Classificações internacionais que refletem a percepção da qualidade da infraestrutura logística, incluindo os portos, e são baseadas em uma série de indicadores que avaliam a eficiência e a capacidade dos sistemas logísticos de cada país.

World Economic Forum Port infrastructure quality index (1-7 best). 2019



Classificação: 103
Pontuação: 3.2



Classificação: 15
Pontuação: 5.4

World Bank Logistics Performance Index (LPI) 2023

Classificação : 61
Pontuação: 2,7

Classificação: 12
Pontuação: 3,9

portstrategy

insight for senior port executives

27 Jul 2015

Jonas Mendes Constante examines the rising interest in Brazilian ports

With a local market containing 196.7m consumers, a total area of 8.5 million km² and the seventh largest economy in the world in terms of GDP, Brazil naturally attracts attention from investors from all sectors that are interested in the opportunities in this emerging country.

Recently, it's the country's 8,500 km coastline and its ports - responsible for more than 95% of the country's international trade - that are attracting the attention of international players in the maritime and port logistics sector.

The Brazilian port sector has significant importance for the country's economy. In 2014, Brazilian exports through its seaports reached 640.54m tons. The most commonly exported products were iron ore, containerised cargo, soybean and sugar. On the imports side, the most representative products were fertilisers, corn, containerised cargo and oil.

Total cargo movement through both public ports and private terminals in 2014 reached 964m tons, an increase of 3.7% over the previous year.

Among public ports, most of the cargo moves through Santos (94m tons); Itaguaí (63.8m tons); Paranaguá (41.3m tons) and Rio Grande (22.4m tons). Within the private terminals, the ranking is led by Ponta da Madeira (112.5m tons); Tubarão (109.8m tons) and Almirante Barroso (53.11m tons).

Despite its largest economy, Brazil's logistics infrastructure is far behind that of developed countries, according to The World Economic Forum - Global Competitiveness Report 2014-2015. The quality of the overall infrastructure is ranked No. 120, roads No. 122, rail No. 95, air transport No. 113 and port infrastructure No. 122. These numbers need to be quickly improved on if the country wants to retain its standing as one of the largest world economies in the future.



Water ways: there's a great deal of interest in Brazil's coastlines and ports. Credit: Kalexander2010

Facilidade de liberdade econômica e facilidade de fazer negócios são indicadores diretamente conectados ao grau de abertura da economia, o que favorece a movimentação portuária.

Índice de Liberdade Econômica (Economic Freedom Index) 2024



Posição: 110^a
Pontuação: 55.2



Posição: 37^a
Pontuação: 70.3

Índice de Facilidade de Fazer Negócios (Ease of Doing Business Index) 2020

Posição: 124^a
Pontuação: 58.6

Posição: 30^a
Pontuação: 78

Movimentação portuária & PIB

*No Brasil aproximadamente 95% do comércio exterior é realizado pelos portos.
Na Espanha esse indicador é de 85%.*

Movimentação portuária em 2023

PIB em dólares 2023



TEUs: 11,6 milhões
Toneladas: 1,2 bilhões

\$1,53 trilhões.



TEUs: 15,4 milhões
Toneladas: 570 milhões

\$1,56 trilhões.

Agenda



- Contexto
- **Governança do Sistema Portuário Espanhol**
- O caso de Valenciaport

Sistema Portuario Español



Governança do Sistema Portuário Espanhol



GOBIERNO
DE ESPAÑA

MINISTERIO
DE TRANSPORTES, MOVILIDAD
Y AGENDA URBANA

Puertos del Estado

Organismo Público encargado de la ejecución de la política portuaria del gobierno y de la coordinación y control de eficiencia del sistema portuario



Organismo Público
con Personalidad y Patrimonio Propio

Gestiona sus intereses bajo el Principio General
de Autonomía Funcional y de Gestión



**La Autoridad
Portuaria
de Valencia
y el sistema
portuario
español**

28

**Autoridades
Portuarias**

46

Puertos

Fuente: Puertos del Estado

Propiedad de la Autoridad Portuaria de Valencia. Todos los derechos reservados.
Esta presentación no puede ser copiada sin el permiso expreso de la Autoridad Portuaria de Valencia.



MODELO DE DESARROLLO ESTRATÉGICO (DIMENSIONES)

CRITERIOS DE ACTUACIÓN

LÍNEAS ESTRATÉGICAS

MODELO DE DESARROLLO ESTRATÉGICO (DIMENSIONES)	CRITERIOS DE ACTUACIÓN	LÍNEAS ESTRATÉGICAS
<div style="border: 1px solid black; padding: 10px; margin-bottom: 10px;"> <p>Económica (actividades)</p> </div> <div style="border: 1px solid black; padding: 10px; margin-bottom: 10px;"> <p>Ambiental (entorno)</p> </div> <div style="border: 1px solid black; padding: 10px;"> <p>Social (institucional)</p> </div>	Eficiencia	Autoridades Portuarias económicamente sostenibles
		Ordenación y gestión ágil y avanzada del dominio público
	Conectividad	Infraestructuras orientadas a demanda, fiables, conectadas y sostenibles
		Servicios competitivos y operaciones eficientes
	Digitalización	Seguimiento y facilitación de la actividad portuaria
		Inspecciones y tramitaciones administrativas ágiles y eficaces
	Innovación	Administración portuaria digital. Puertos inteligentes y sincromodales
		Puertos innovadores
	Sostenibilidad	Puertos con proyección internacional
		Puertos ambientalmente sostenibles
	Seguridad	Puertos eco-proactivos
		Puertos comprometidos con su ciudad
Transparencia	Puertos seguros y protegidos	
	Ayudas a la navegación (AtoN) avanzadas y de calidad	
		Cultura ética corporativa
		Ampliación y mejora continua del capital humano

Harvard Deusto Business Research



Procesos de planificación estratégica de sistemas portuarios: Un análisis comparativo de Brasil y España

Arturo Giner Fillol

Director Económico-Financiero. Autoridad Portuaria de Valencia - Valenciaport. España.

Rogério João Lunkes

Faculdade de Contabilidade. Santa Catarina Federal University - UFSC. Brasil.

Jonas Mendes Constante

Consultor *senior* en Estrategia. Fundación Valenciaport - Valenciaport. España.

Vicente M. Ripoll Feliu

Facultad de Economía. Universidad de Valencia. España.

aginer@valenciaport.com, rogeriolunkes@hotmail.com, jonasmendes@gmail.com, vicente.ripoll@uv.es

Recibido: marzo, 2016.

Aceptado: octubre, 2016.

Publicado: diciembre, 2016.

Título

Procesos de planificación estratégica de sistemas portuarios: Un análisis comparativo de Brasil y España*.

Resumen

A pesar de su potente economía, la infraestructura logística de Brasil está por detrás de la de los países desarrollados, según el World Economic Forum (2015). La calidad de las infraestructuras del transporte de Brasil se encuentra a nivel mundial en el puesto 77; la de las carreteras, en el 121; la del ferrocarril, en el 98; la del transporte aéreo, en el 95; y la de las infraestructuras portuarias, en el puesto 120. Estas posiciones deberían mejorar para que Brasil pueda mantenerse como una de las mayores economías del mundo en el futuro. En ese mismo *ranking*, España ocupa el puesto 6 en calidad de las infraestructuras del transporte y el 12 en calidad de las infraestructuras portuarias. Hay otros temas y atributos que podrían ser utilizados para comparar los sistemas portuarios (como, por ejemplo, las habilidades de los trabajadores

Title

Strategic planning processes of port systems: A comparative analysis of Brazil and Spain.

Abstract

According to the World Economic Forum (Global Competitiveness Report 2015-2016), the logistics infrastructure in Brazil lags behind developed countries despite its powerful economy. The quality of the transport infrastructure is ranked 77th globally; ranking 121th in road infrastructure; 98th in railway infrastructure; 95th for air transport and 120th for quality of port infrastructure. These positions need to be improved if Brazil wants to remain one of the largest economies in the world for the coming decades. On the other hand, in terms of port infrastructure, Spain occupies 12th position. There are other issues and attributes that could be used to compare both port systems (such as the skills of dockworkers, the institutional framework of the country or the macroeconomic aspects, among others).

Principais pontos do modelo espanhol



1. Linhas estratégicas macro definidas pela Puertos del Estado. Decisões de grande magnitude são alinhadas e aprovadas pelo Governo Central. Exemplo: ampliação do Porto de Valencia.
2. Autonomia de gestão financeira e administrativa nas Autoridades Portuárias públicas.
3. Governo local indica o presidente do conselho da Autoridade Portuária. CEO profissional e diretores profissionais. Orientação ao mercado.
4. Portos acessam bancos privados e de fomento para seus investimentos de longo prazo. Não há uso de orçamento público. Fundo de compensação.
5. Operadores dos terminais são privados. Existe o conceito de terminais de uso privado, mas dentro de portos públicos. Caso atual MSC Valencia.
6. A fiscalização de contratos de concessão ocorre no âmbito da autoridade portuária.
7. Visão integral da cadeia logística. Portos investem fora de suas fronteiras. Ex. Porto Seco de Valencia em Madrid. Investimento em ferrovias para melhorar conexão com novos mercados.
8. Investimentos em tecnologia, inovação e formação são parte da cultura portuária espanhola.
9. Mão de obra em processo de liberalização, com trabalhador sendo habilitado por centros de treinamento credenciados. Pela nova legislação empresas portuárias podem contratar diretamente ou por meio de centros credenciados.



valenciaport



Autoridad Portuaria de Valencia



***O caso
Valenciaport***

Valencia, España



Valencia, España



Valencia, España



La Autoridad Portuaria de Valencia gestiona tres puertos

SAGUNTO: 5,44 millones de toneladas
53.800 TEUs
291.209 Vehículos

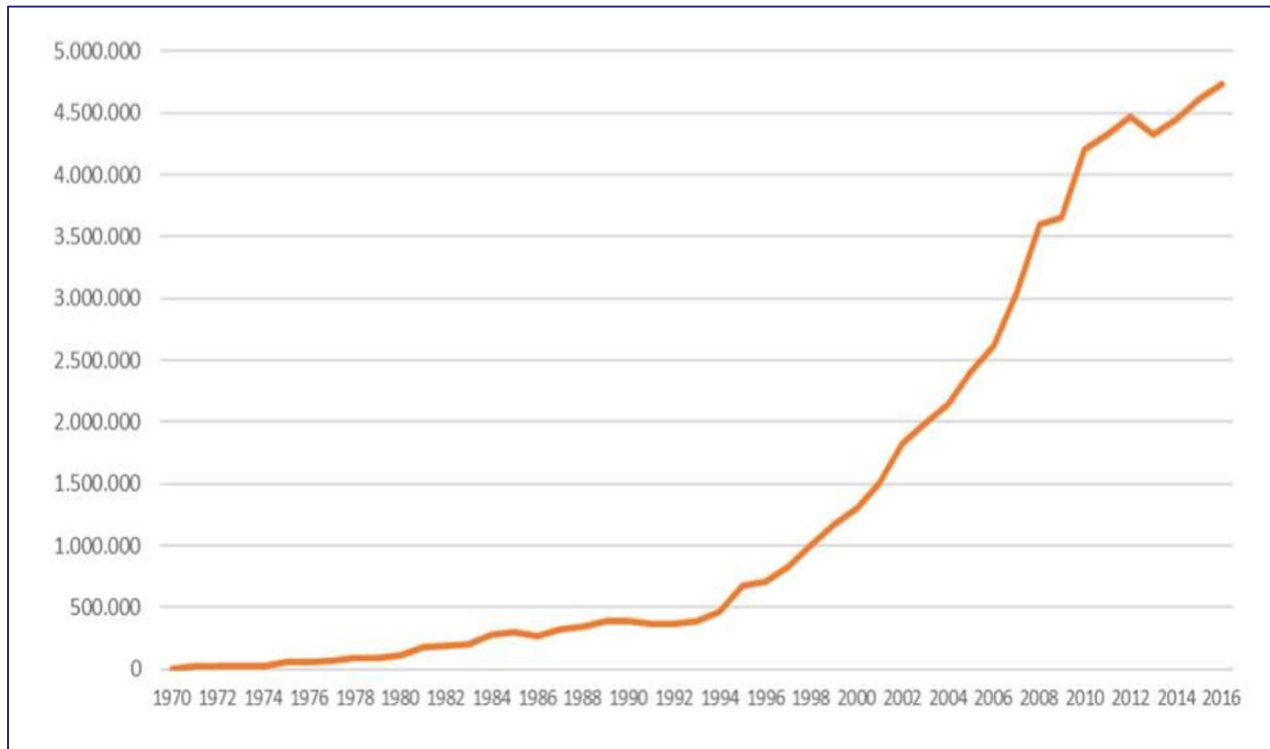
VALENCIA: 70,61 millones de toneladas
5,13 millones de TEUs
1.018.992 Pasajeros
597.474 Pasajeros en línea regular
421.518 Cruceristas
528.975 Vehículos

GANDÍA: 0,37 millones de toneladas

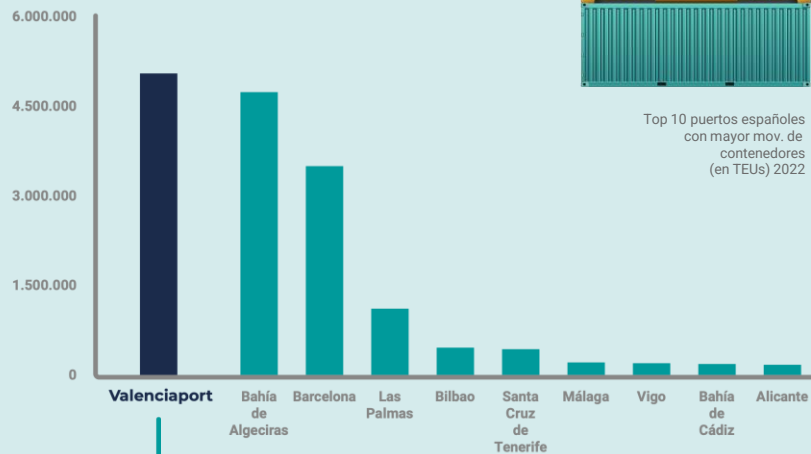
VALENCIAPORT: 76,43 millones de toneladas
5,18 millones de TEUs



Evolução da movimentação de container



Valenciaport É o hub logístico mais importante da Espanha



Valenciaport % do tráfico total do del Sistema Portuario Espanhol

40%

Mov. de container
Import/Export

20%

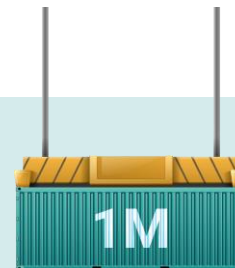
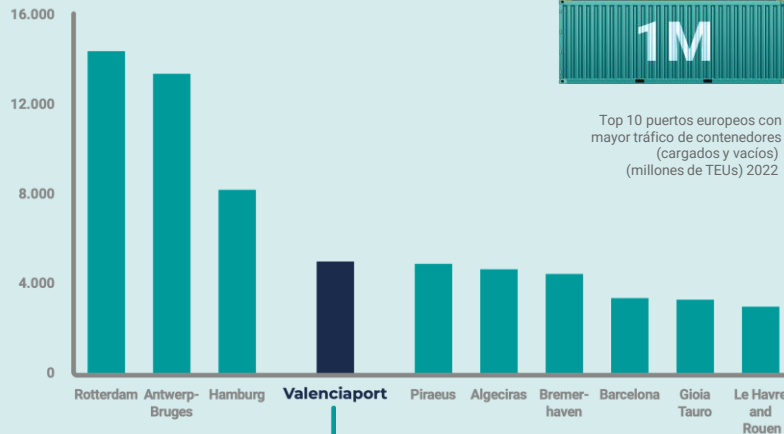
Mov. de automóveis

20%

Mov. Ro-Ro

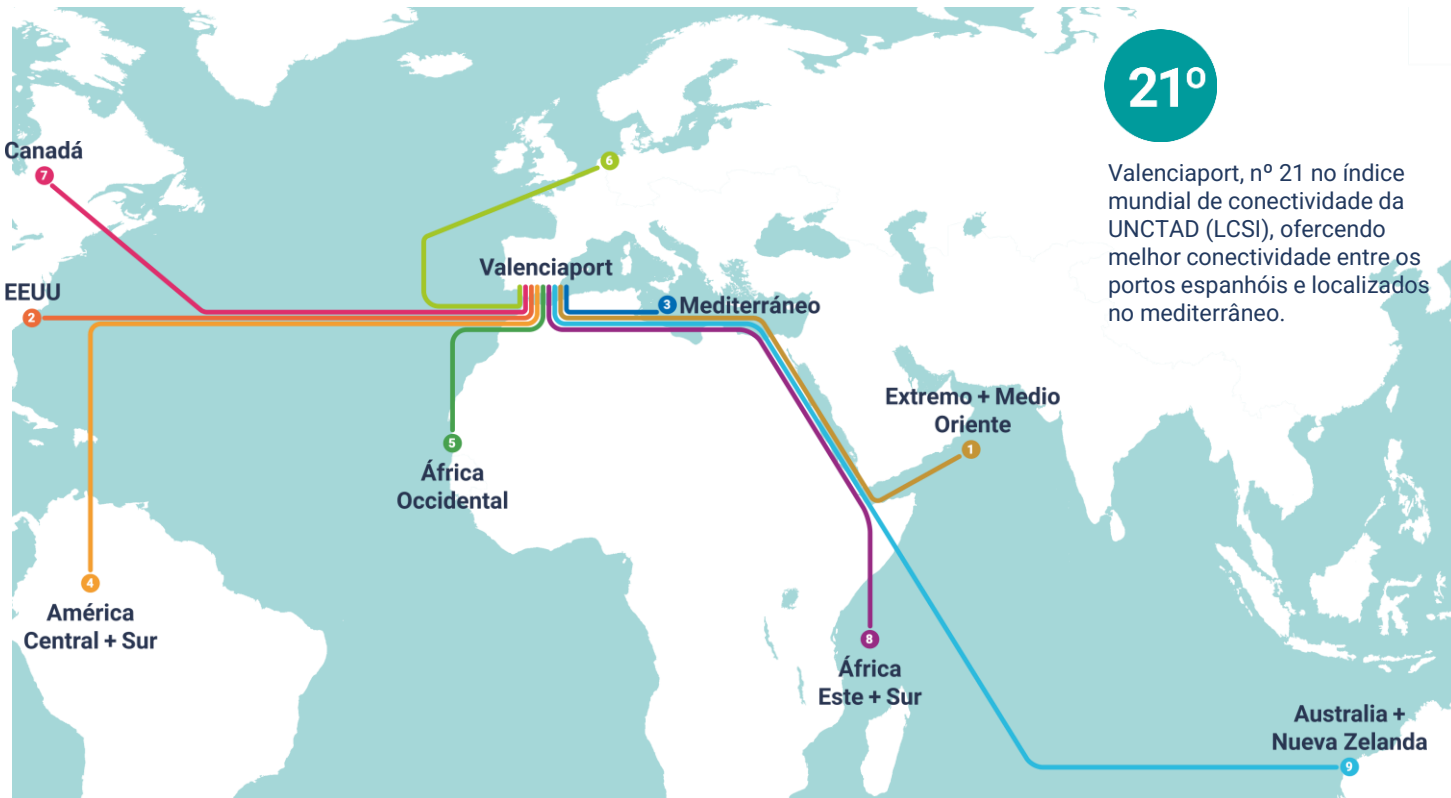


Valenciaport Um dos hubs mais importantes da Europa



21º

Valenciaport, nº 21 no índice mundial de conectividade da UNCTAD (LCSI), oferecendo melhor conectividade entre os portos espanhóis e localizados no mediterrâneo.

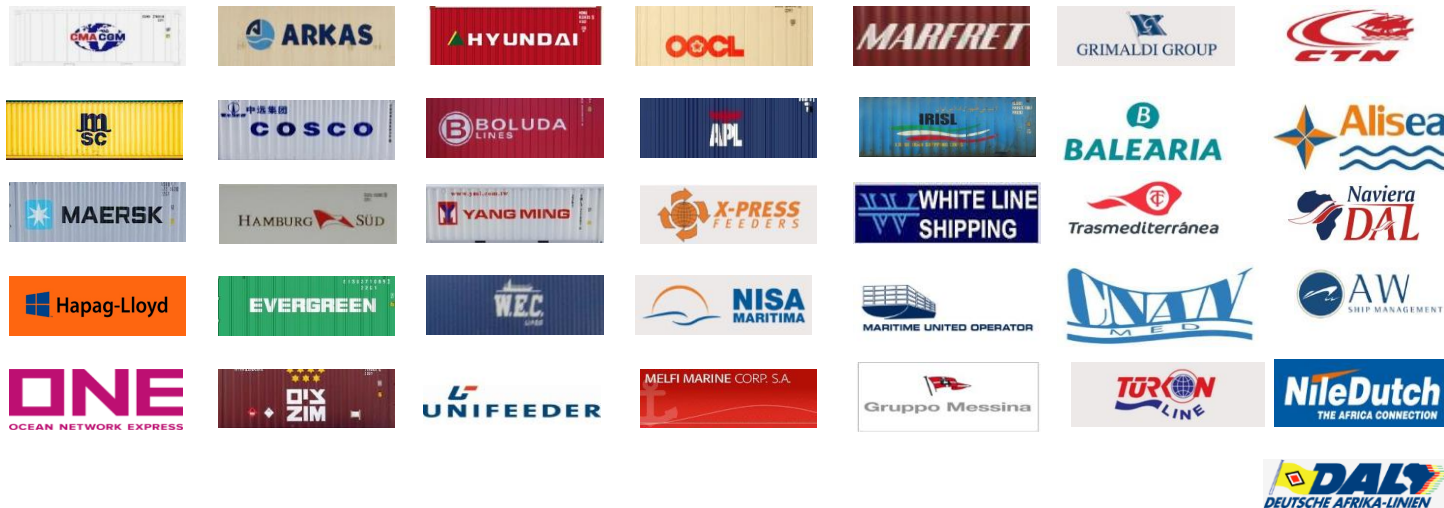


Principais ativos

Para os operadores de terminais

Líneas Marítimas	Servicios Regulares	Nº de Escalas	Puertos
34	96	5.671	870

Portfolio de Clientes



Novo Terminal de Containers +5M TEUs

APM

MSC

COSCO





Inversión privada **1.021 millones** de euros.

Inversió privada **1.021 milions** d'euros.

Inversió pública **400 millones** de euros.

Inversió pública **400 milions** d'euros.



Creación de empleo

(estimación 5.000 nuevos empleos directos, indirectos e inducidos según estudio UPV).

Creació d'ocupació

(estimació de 5.000 nous llocs de treball directes, indirectes i induïts, segons estudi UPV).

Terminal autosuficiente energéticamente,

alineada con el objetivo cero emisiones 2030.

Terminal autosuficient energèticament,

alineada amb l'objectiu zero emissions 2030.

98% de la maquinaria, eléctrica y el 2% restante, hidrógeno.

98% de la maquinària, elèctrica amb el 2% restant, hidrogen.

Origen de la electricidad **100% de fuentes renovables.**

Origen de l'electricitat: **100% de fonts renovables.**

Sistema de gestión ambiental certificado.

Sistema de gestió ambiental certificat.

Conexión del buque a la red eléctrica a su llegada a puerto.

Connexió del vaixell a la xarxa elèctrica a la seua arribada al port.

Elemento tractor tecnológico para el **ecosistema de innovación valenciano.**

Element tractor tecnològic per a l'**ecosistema d'innovació valenciana.**

Terminal ferroviaria con 6 vías de 1.000 m. de longitud.

Terminal ferroviària amb 6 vies de 1.000 m. de longitud.

Capacidad para **5 millones** de contenedores/TEU.

Capacitat per a **5 milions** de contenidors/TEU.

Acceda a todos los informes **Accedisca a tots els informes**



Información completa
Ambiental Norte
Puerto de Valencia
Informació ambiental
Terminal Nord Port
de Valencia



Plan medio ambiental
de la Nueva Terminal
Pla medi ambiental
de la Nova Terminal



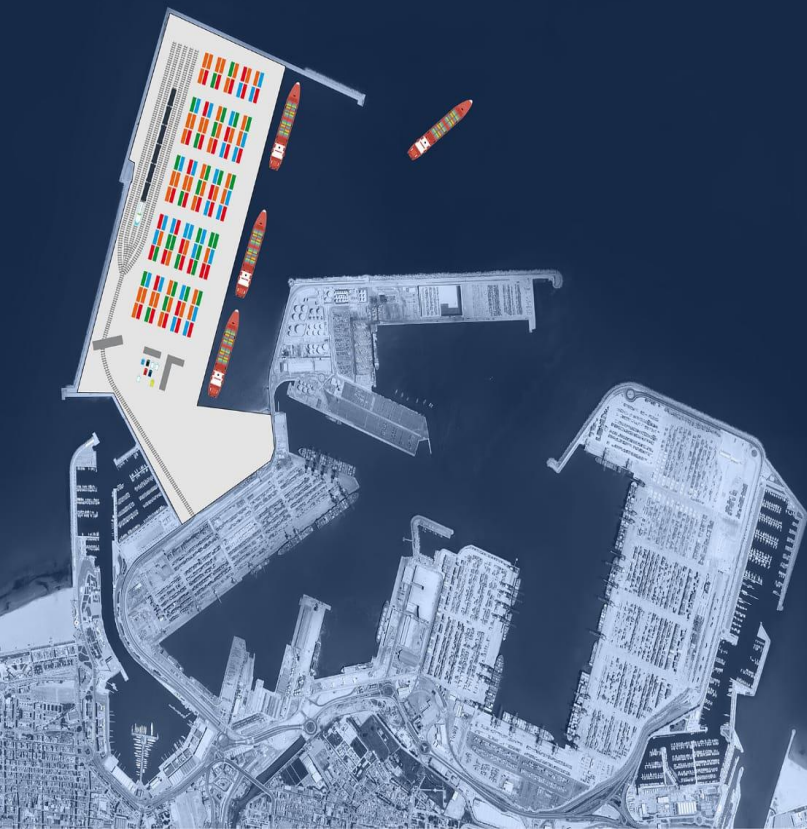
Plan Responsabilidad
Social Corporativa de
la Nueva Terminal
Pla responsabilitat
social corporativa
de la Nova Terminal



Plan Técnico
de Inversión
de la Nueva Terminal
Pla tècnic d'inversió
de la Nova Terminal



Estudio de Impacto
social de la
Ampliación Norte
del Puerto de Valencia
Estudi d'impacte social
de l'Ampliació Nord
del Port de Valencia



Zona de Actividades Logísticas

y servicios de valor añadido para las mercancías

Puerto de Valencia cuenta con una **Zona de Actividades Logísticas (ZAL)** que complementa su oferta global de servicios.

Más de 300.000 m² destinados exclusivamente a la logística, cados estratégicamente junto al Puerto de Valencia y a los principales nodos de transporte.

La ZAL es una zona de alto interés para las empresas que se dedican a la logística vinculada al tráfico marítimo y para aquellas que plantean establecer un centro estratégico de distribución con proyección internacional.

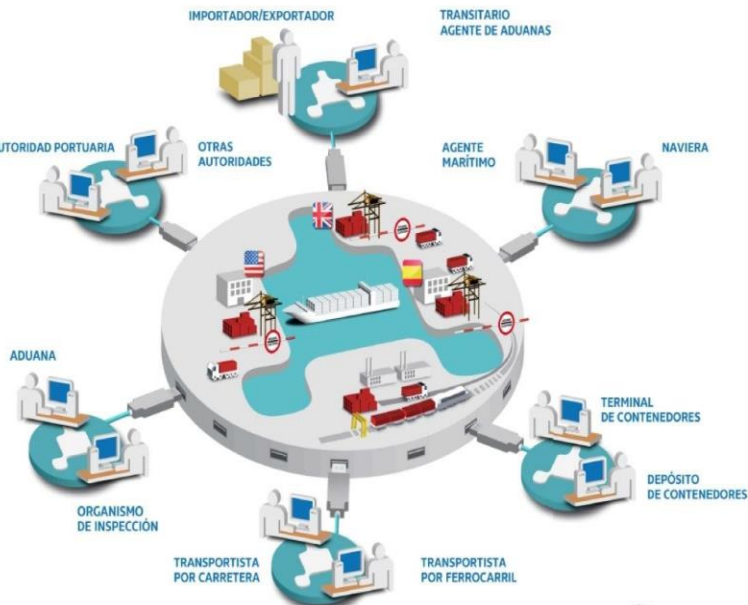


Innovación tecnológica para mejorar el servicio a nuestros clientes

valenciaport  **PCS**
PORT COMMUNITY SYSTEM

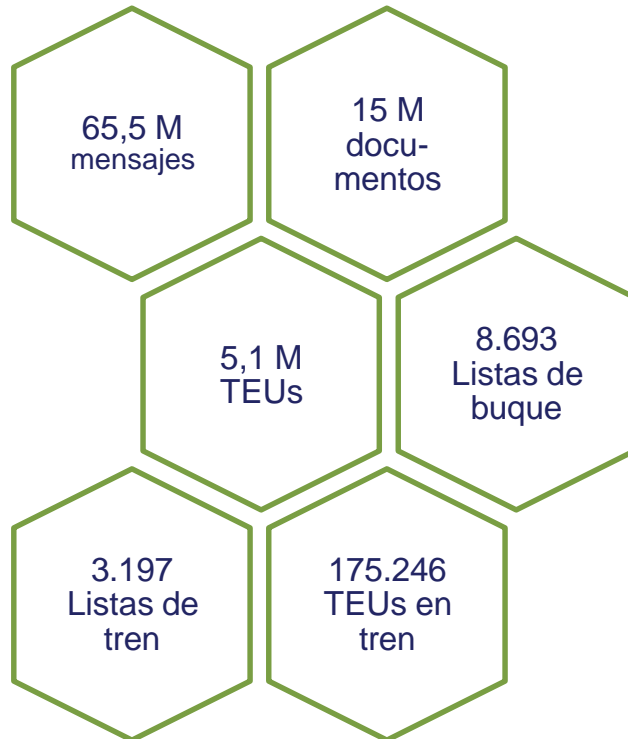
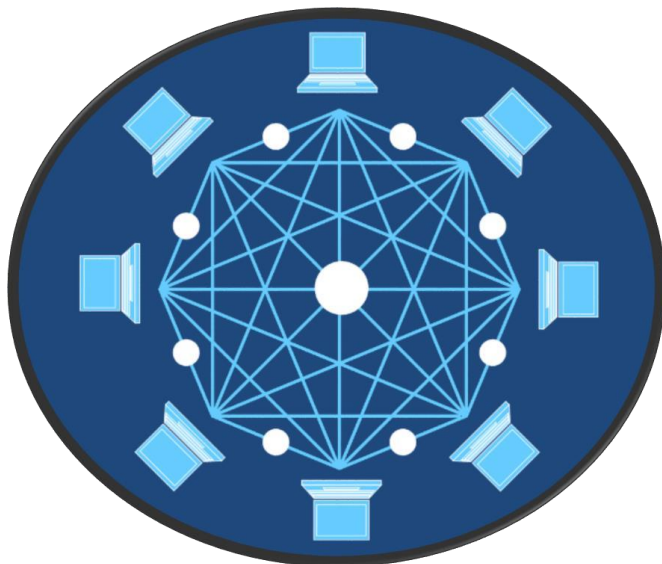
Valenciaportpcs.net es el *Port Community System* de Valenciaport. Pertenece a la Autoridad Portuaria de Valencia. Es la plataforma de comercio electrónico utilizada por la Comunidad Portuaria para el intercambio de información y documentos administrativos, comerciales y operativos.

Ventanilla única para más de 400 empresas.



Port Community System

valenciaport  PCS
PORT COMMUNITY SYSTEM



La **Marca de Garantía** es un innovador sello de calidad y uno de los pilares sobre los que Valenciaport y las empresas de la Comunidad Portuaria basan su compromiso de proporcionar a sus clientes la mayor calidad. Facilita a sus clientes un instrumento eficiente para garantizar la calidad de sus transacciones comerciales.



VALENCIAPORT: THE GREEN, INTELLIGENT AND INNOVATIVE HUB OF THE MEDITERRANEAN



valenciaport
Autoridad Portuaria de Valencia



FUNDACIÓN
VALENCIAPORT



-  Wind energy
-  Electricity supply
-  Photovoltaic energy
-  Hydrogen supply to machinery
-  LNG supply to ships and machinery
-  Air quality control
-  Water quality control
-  Electrical substation
-  Streetcar line 10

opentop Valenciaport Innovation HUB

terminals 4.0

Interreg Mediterranean

HERIT-DATA

Green Ports

PORTS

EAING

I Rail

EAING

-  **Green Ports**
Implementing fuel cells and hydrogen technologies in ports
-  **Green & Connected Ports**
Green and connected ports
-  **EAING**
European flagship action for cold ironing in ports
-  **Interreg**
Sustainable heritage management towards mass tourism impact thanks to a holistic use of big and open data
-  **Terminals 4.0**
Application of industry 4.0 technologies towards digital port container terminals
-  **I Rail**
Interoperability of the rail system with TAF TSI in TEN-T corridors
-  **Open Top**
Valenciaport innovation hub



www.valenciaport.com



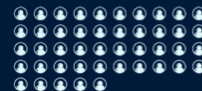
www.fundacion.valenciaport.com

18 años impulsando la
INNOVACIÓN
EN LA COMUNIDAD
LOGÍSTICO PORTUARIA

335
PROYECTOS

60
PAÍSES

500 Socios



56

PERSONAS

AL SERVICIO DE
LA COMUNIDAD
LOGÍSTICO
PORTUARIA



Mercado marítimo
portuario



Planificación y gestión
portuaria



Logística
portuaria



Transformación
digital



Seguridad y protección



Integración
puerto-ciudad



Sostenibilidad y
transición energética



28 LIBROS PUBLICADOS

FORMACIÓN **792** CURSOS

59.987
Horas



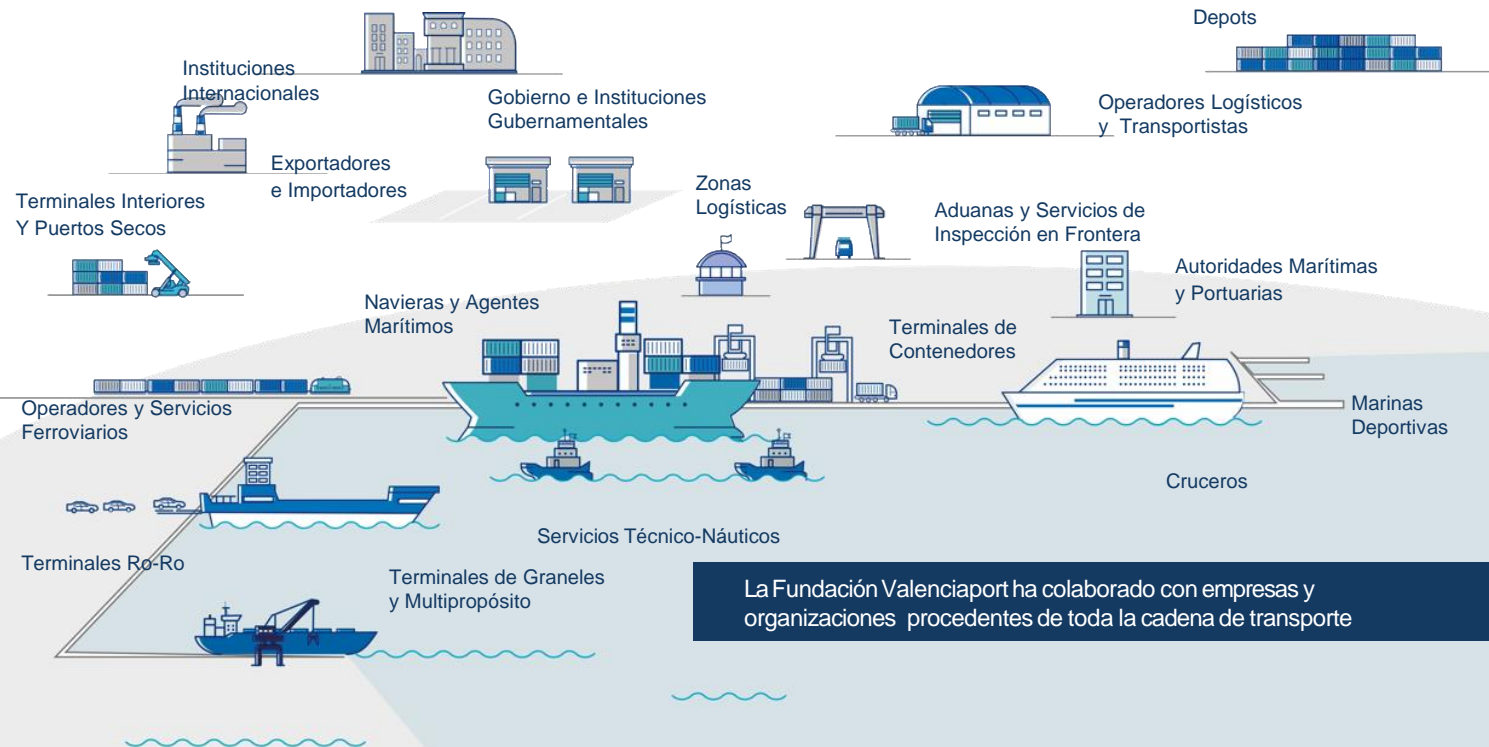
250
Profesores



23.411 Alumnos
22% Alumnado extranjero

98%

Empleabilidad



La Fundación Valenciaport ha colaborado con empresas y organizaciones procedentes de toda la cadena de transporte

+300 proyectos de innovación

H2PORTS – IMPLEMENTING FUEL CELLS AND HYDROGEN TECHNOLOGIES IN PORTS



GREENCRANES – GREEN TECHNOLOGIES AND ECO-EFFICIENT ALTERNATIVES FOR CRANES AND OPERATIONS AT PORT CONTAINER TERMINALS



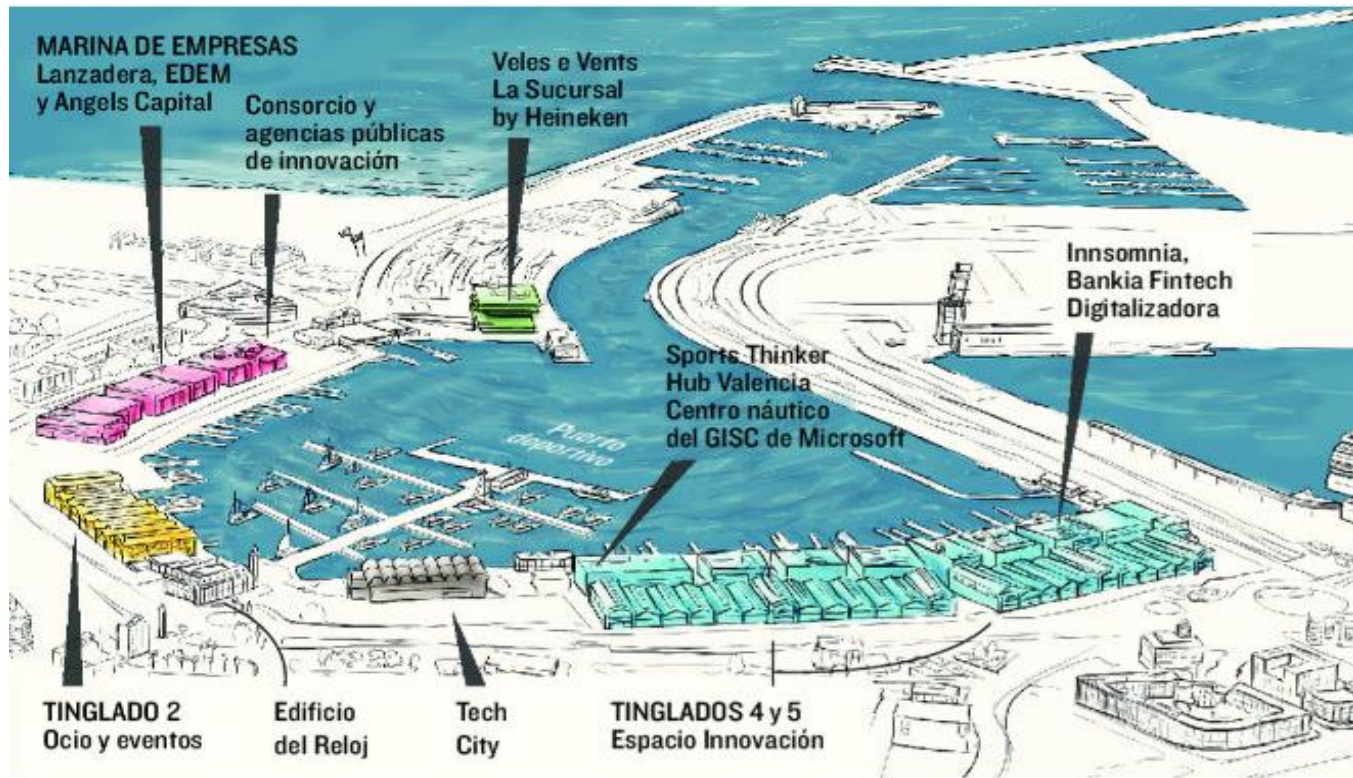
DT4GS – Digital Twins for Green Shipping



PERSEO – Providing ship emission measurements in real-time during ship operations at port



Hub Tecnológico localizado na Marina de Valencia



FUENTE: Elaboración propia

P. Jiménez / EL MUNDO

Hub Tecnológico localizado na Marina de Valencia



Impacto Económico



Total empleos

49.280

Del porcentaje
sobre el total de la
Comunidad Valenciana



3.216M€

VAB (Valor Añadido Bruto)
Del porcentaje
sobre el total de la
Comunidad Valenciana

2,5%

3,1%

Valenciaport



Por cada empleado del Clúster
la economía de la Comunidad
Valenciana genera
más de 5 trabajadores



Por cada euro generado de VAB por
el Clúster Portuario, la Economía de
la Comunidad Valenciana
se beneficia en 3,3 €



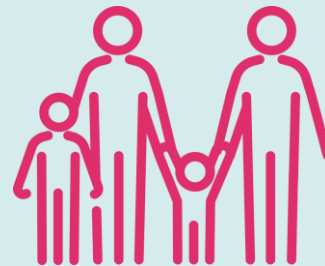
Valenciaport

**Valenciaport
Recaudación
fiscal cercana a
230 millones de
euros anuales**



16.000

Pensiones
medias anuales



20.000

2 adultos + 2 niños recibiendo
el Ingreso Mínimo Vital al año

Fuentes: Afi-Prometeia a partir de la encuesta ad-hoc a las empresas portuarias, de los informes facilitados por la Valenciaport, INE y de SABI.

Valenciaport Referente regional en términos de creación de empleo

Impacto económico de diferentes empresas y asociaciones empresariales de la Comunidad Valenciana sobre el empleo (nº de empleos)

		Inicial	Directo	Indirecto	Inducido	Total
Valenciaport	2019	7.904	17.974	11.606	11.796	49.280
ASCER¹	2021		17.180	39.448	12.222	68.850
Sector Turismo²	2021		189.149	47.083		236.232
PowerCo³	Previsión		4.200	27.000	11.000	42.200

Fuentes: Api-Prometeia, IVIE, PwC, Exceltur, Universidad Europea de Valencia, Generalitat Valenciana.

¹ ASCER (Asociación Española de Fabricantes de Azulejos).

² Impactur Valencia: Informe sobre el peso económico del turismo en la Comunidad Valenciana.

³ Estimación del impacto potencial de la gigafactoría de fabricación de baterías para vehículos eléctricos en el Parc Sagunt II por Volkswagen.

Pero la Comunidad
Portuaria es mucho más...

Colabora al año:
36 organizaciones
+ 1.000 menores
+ 250 familias
+ 100 inmigrantes



Factores claves para aumentar a competitividade portuaria

Costes
Portuarios

\$\$\$

Disminución de los tiempos de
operación y estancia de buques

Eficiencia

Garantías de
fiabilidad y transparencia

Calidad

Los puertos más avanzados están respondiendo a estos factores con:

Estrategia de inversiones
en el hinterland
(ferrocarril, puertos
secos, etc)

Innovación
Tecnológica (drones,
robots, automatización,
5G, IA)

Calidad Global de los
Servicios Portuarios

Sistemas de
Información Comunitarios

Formación

Relación Puerto Ciudad

Gestión Ambiental Activa

GRATO PELA ATENÇÃO.

Jonas Mendes Constante, PhD
jmendes@fundacion.valenciaport.com
Port Strategy & Innovation
Senior Consultant & Projects Director

