



ABRACERVA

A Cerveja brasileira em números 2023

3o MAIOR PRODUTOR DE CERVEJA DO MUNDO

+ DE 2 MILHÕES DE EMPREGOS DIRETOS, INDIRETOS E INDUZIDOS

1.847 CERVEJARIAS

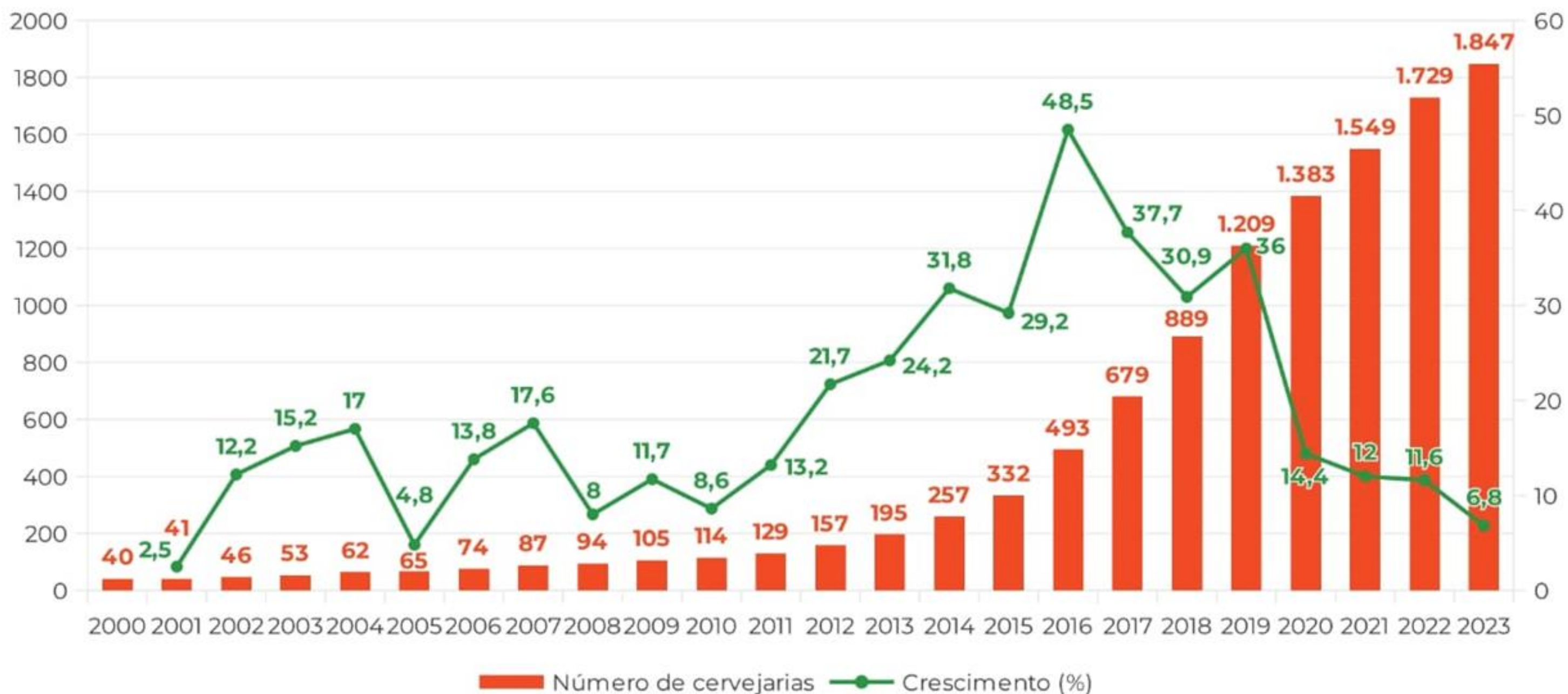
+ 15 BILHÕES DE LITROS PRODUZIDOS

2% DO PIB NACIONAL

+ DE R\$ 50 BILHÕES EM IMPOSTOS

Crescimento de registros de cervejarias no MAPA

Gráfico 1A: Total de estabelecimentos registrados



Cervejarias espalhadas nas 5 regiões do Brasil

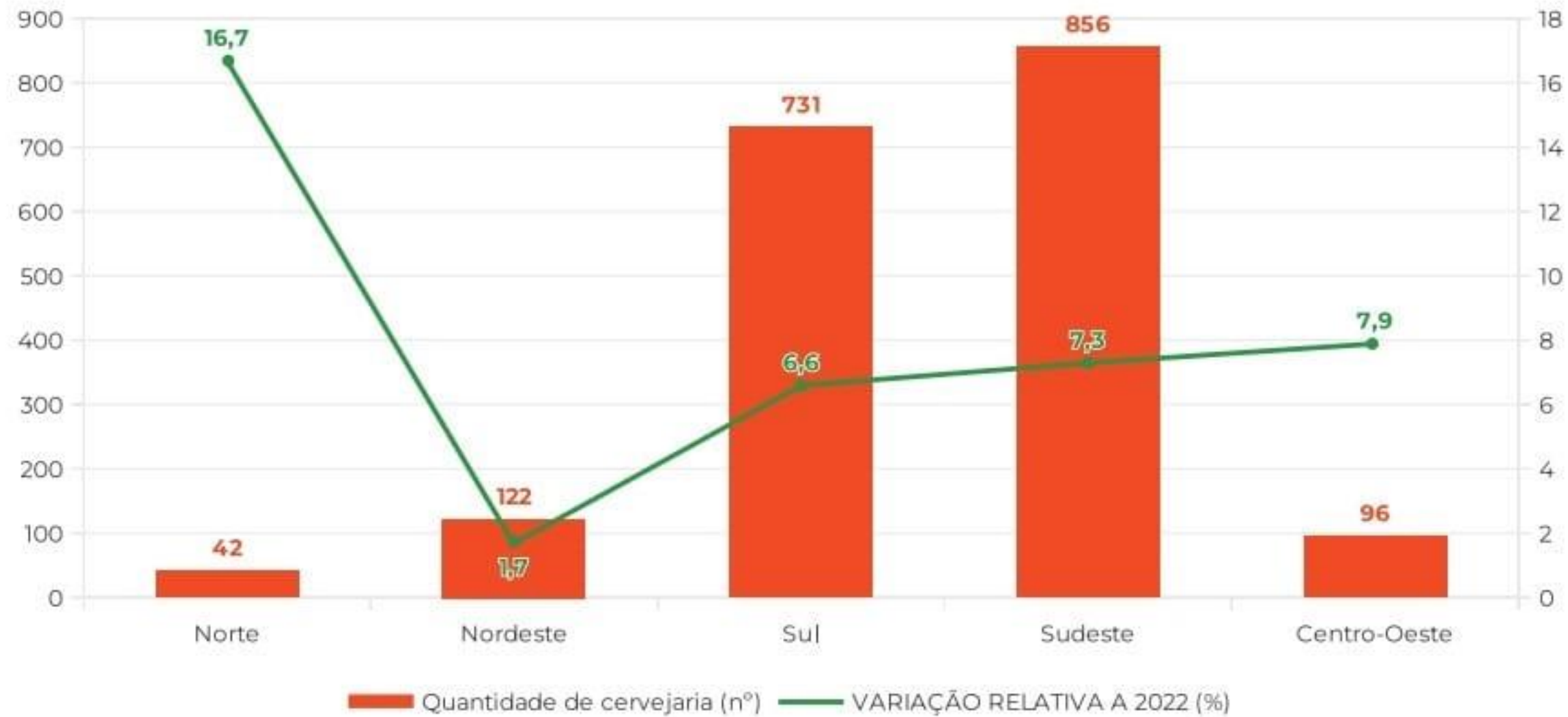
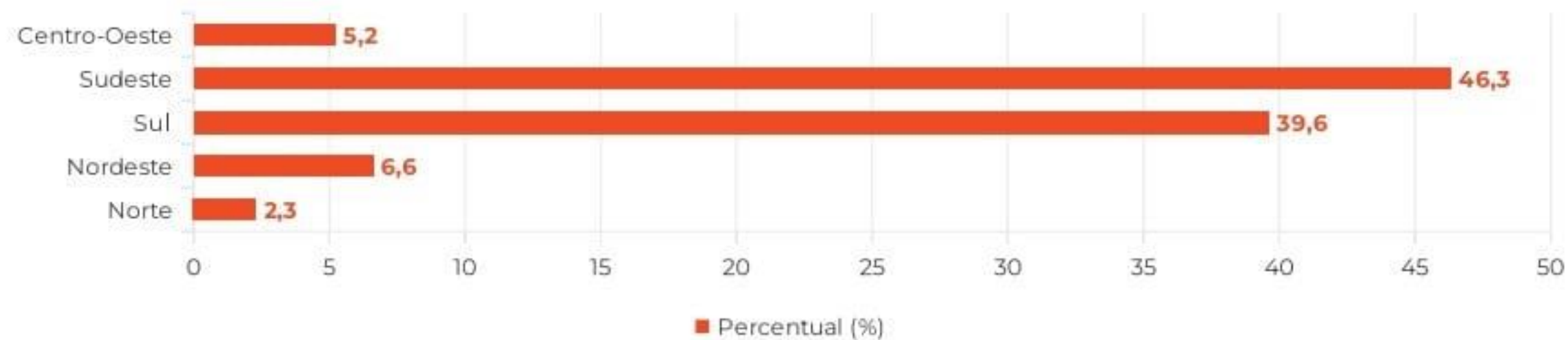
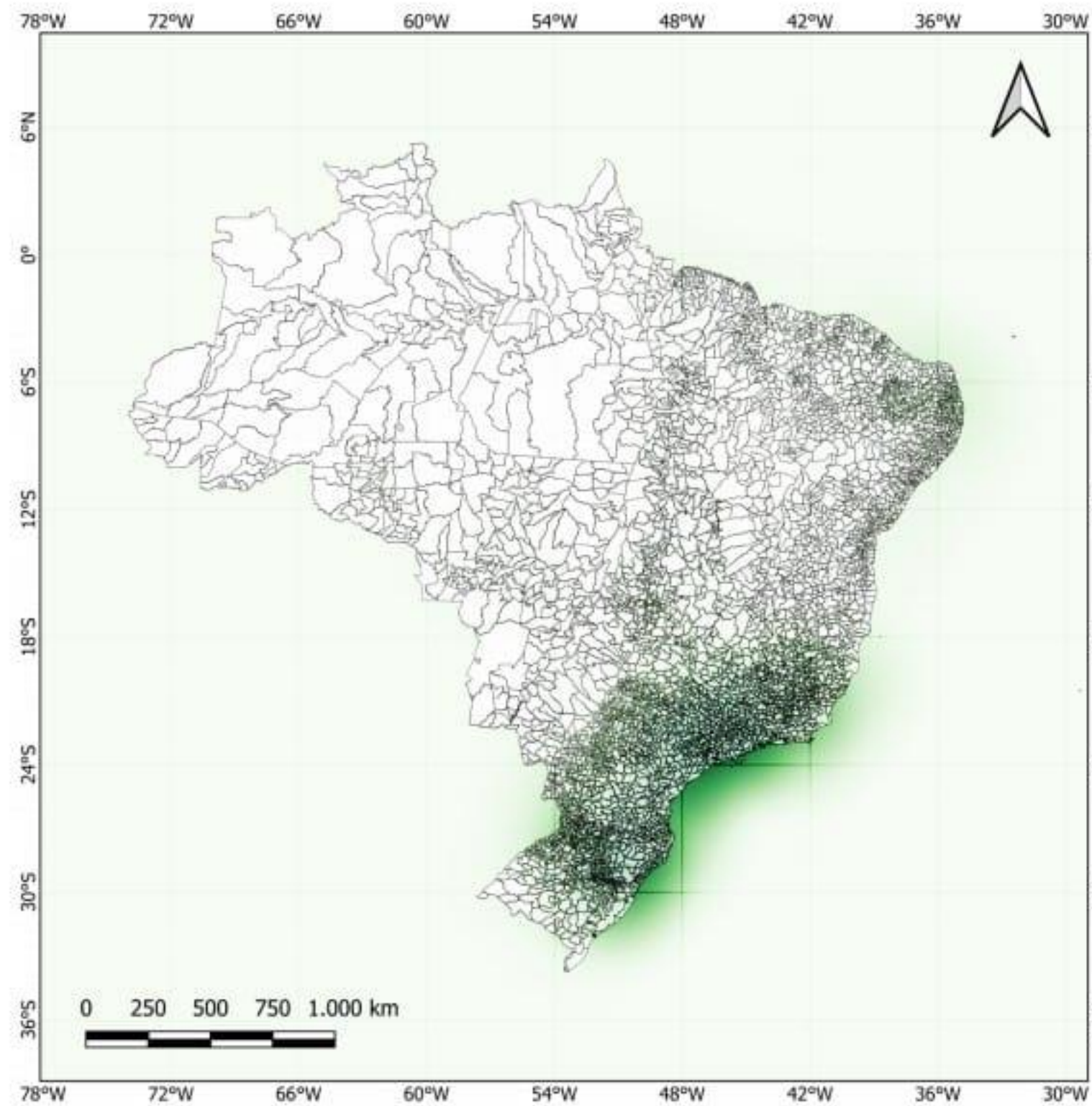


Gráfico 3B: Percentual de estabelecimentos por região.



1 em cada 7
municípios
no Brasil
tem 1
cervejaria
registrada

MAPA DE CALOR



ESPAIALIZAÇÃO DAS CERVEJARIAS NO BRASIL

Secretaria de Defesa Agropecuária-SDA
Departamento de Inspeção de
Produtos de Origem Vegetal-DIPOV
Coordenação-Geral de Vinhos e
Bebidas-CGVB

Legenda



Sistema de Coordenadas UTM
DATUM SIRGAS 2000 EPSG 4674
Base Cartográfica Malha Municipal IBGE

Cerveja

não é

~~PECADO~~

União do segmento:

1- Entendimento que as pequenas indústria de bebidas devem ter isenção da cobrança do IS. Onde se enquadram Cervejarias que estão no Simples ou com produção até 5 milhões de litros/ano, conforme estatuto da ABRACERVA.

2- Tributação por teor alcoólico, com alíquotas diferentes para produtos diferentes.

3- Atenção para não haver bi tributação no período da transição.

Desafios para crescer e sobreviver



GUIA DA
CERVEJA

PRINCIPAIS DESAFIOS
DO MERCADO CERVEJEIRO
NO BRASIL

Alta carga Tributária

PRINCIPAIS DESAFIOS

O peso dos impostos sobre as estruturas, em sua maioria enxutas, a alta dos custos que encarecem o processo produtivo e as dificuldades de logística se destacam como maiores problemas citados pelas cervejarias.



**Cerveja é
Solidariedade**

Rio Grande do Sul



45
cervejarias
com perda
total ou
grandes
avarias





8

TRABALHO DECENTE

E CRESCIMENTO

ECONÔMICO



Os Objetivos de Desenvolvimento Sustentável no Brasil



OBJETIVOS SUSTENTÁVEL

17 OBJETIVOS PARA TRANSFORMAR NOSSO MUNDO

8

TRABALHO DECENTE E

CRESCIMENTO

ECONÔMICO

M

Objetivo 8. Promover o crescimento econômico sustentado, inclusivo e sustentável, emprego pleno e produtivo e trabalho decente para todas e todos.



apoiar

ODS 8 da ONU

Objetivo 8. Promover o crescimento econômico sustentado, inclusivo e sustentável, emprego pleno e produtivo e trabalho decente para todas e todos
e todos
inclui:

8.2 Promover políticas orientadas para o desenvolvimento que apoiem as atividades produtivas, geração de emprego decente, empreendedorismo, criatividade e inovação, e incentivar a formalização e o crescimento das micro, pequenas e médias empresas, inclusive por meio do acesso a serviços financeiros

8.9 Até 2030, elaborar e implementar políticas para promover o turismo sustentável, que gera empregos e promove a cultura e os produtos locais

SUSTENTABILIDADE CERVEJEIRA



Cervejarias utilizam produtos nacionais e sustentáveis.

Atualmente, 97,3% das latinhas de alumínio são recicladas no país.

Programas importantes sobre reciclagem de garrafas.

Barril de chope em aço inox é um produto retornável.

Cerveja é Agricultura



Água, Malte Lupúlo e Levedura

BRASILEIROS



Cerveja é Agricultura



Cerveja é Agricultura



Plantio de Lúpulo já é uma realidade no Brasil



Produzimos Cervejas com Brasilidade



Cerveja é Gastronomia!





Projeto de Educação: Curso de Extensão Universitária de Cervejas

Aulas online para alunos
de gastronomia em
parceria com Academia da
Cerveja.



cerveja é gastronomia

malte trigo

E GASTRONOMIA

Proteção e promoção das cervejarias com Sustentabilidade, Diversidade



SAÚDE!



A dimly lit bar scene with hands holding beer glasses. The background is dark and out of focus, showing the silhouettes of people and the warm glow of beer. In the foreground, two hands are visible, one holding a glass of light beer and the other holding a glass of dark beer. The text is overlaid on the left side of the image.

Contate-nos

E-MAIL

adm@abracerva.com.br