

# **Novo Modelo Tributário sobre consumo**

Cristina Mac Dowell  
Especialista Principal em Gestão Fiscal

04 de junho de 2024

# Principal parceiro do País na área fiscal

QUASE 30 ANOS  
TRABALHANDO JUNTOS!

---



Ministério da Fazenda  
26 Estados e DF  
155 municípios

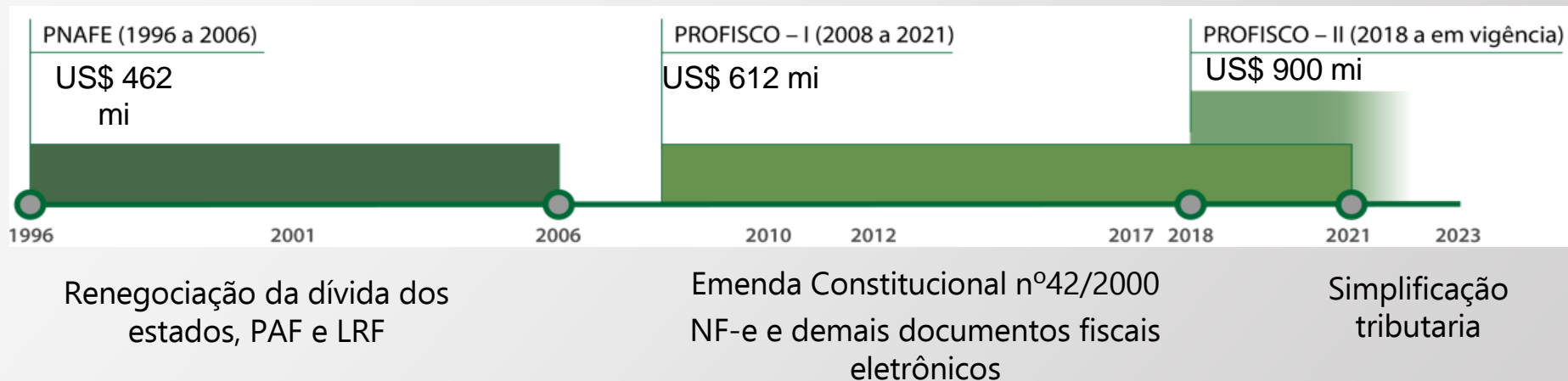


US\$ 4,9 bilhões em financiamento



US\$ 6,9 milhões em assistência  
técnica nos últimos anos

# Apoio à modernização da gestão fiscal do Estados



## Resultados do PROFISCO I

- ➔ Arrecadação superior em 11,7%
- ➔ Incremento de 1,7% no número de empresas formais

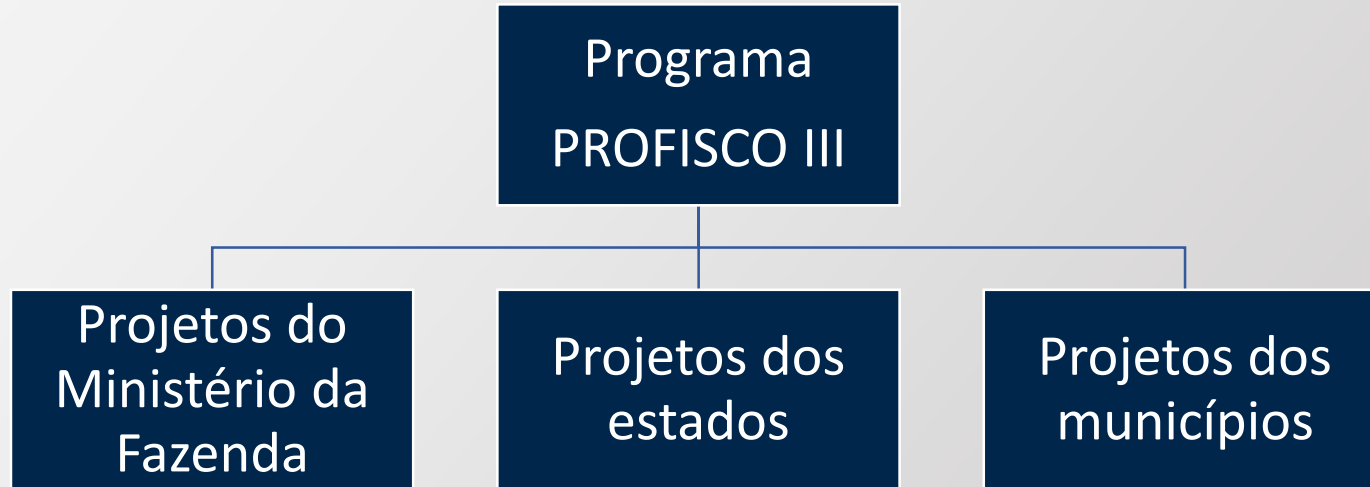


# Novo ciclo de modernização da gestão fiscal PROFISCO III

---

# O PROFISCO III

---



# Principais desafios para o PROFISCO III

---

Implementação da  
reforma tributária

Estímulo à auto-  
regularização do  
contribuinte

Relação fisco-  
contribuinte

Transformação  
digital da  
administração  
tributária

Gestão de risco e  
economia  
comportamental

Tributação e  
auditoria de bens  
intangíveis

Redução do  
contencioso  
tributário

Gestão jurídica  
para  
sustentabilidade  
fiscal

# Reforma Tributária

---



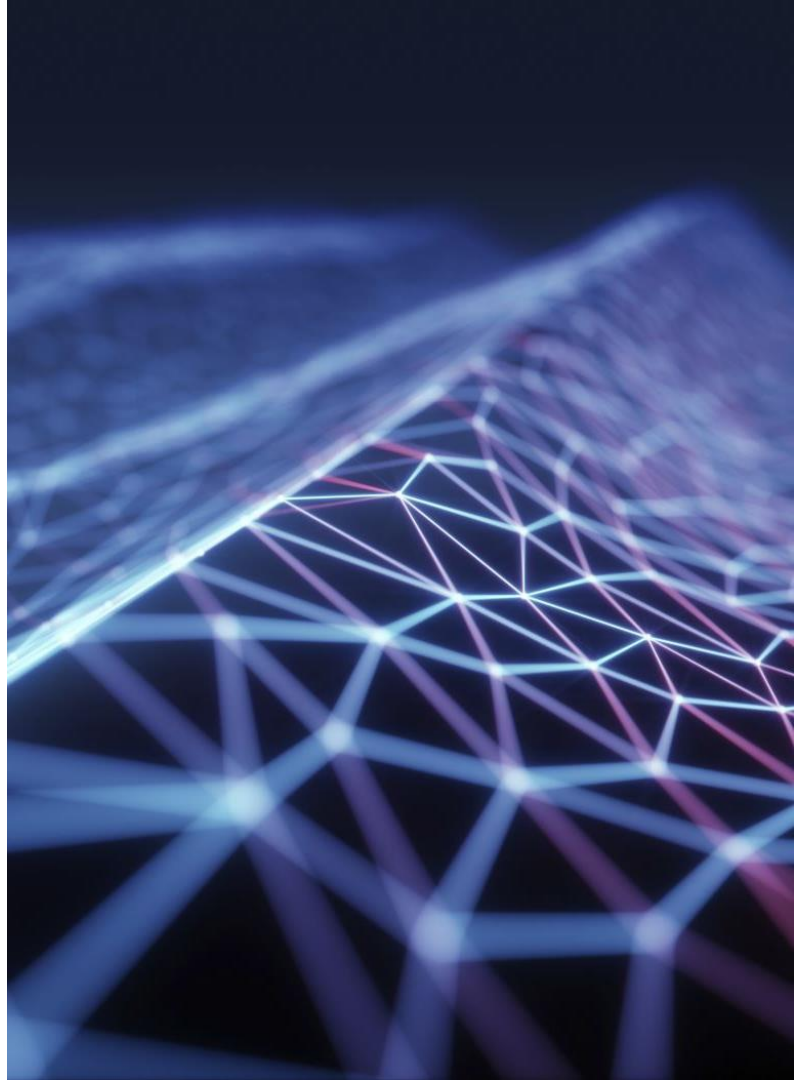
# Agentes impactados pela Reforma Tributária

Cidadão

Sujeito passivo

Adm. Tributária / Auditor

Ente federado





## **Nos cidadãos**

- Inclusão do *cashback*
- Documento fiscal com explicitação do valor do tributo nas operações

## **Nas empresas**

- Novas regras tributárias
- Documento fiscal deve ser ajustado para as novas regras e explicitar o valor do tributo nas operações
- Novo modelo de relacionamento fisco-contribuinte

# Na Administração Tributária

---

- Integração das soluções
- Orientado a dados
- Ecossistemas interoperáveis
- Nova visão de relacionamento com o contribuinte, voltada para estimular o cumprimento voluntário
- Visão estratégica de sua função, voltada para aproximar a arrecadação efetiva da potencia
- Prevenção dos riscos

**“AT invisível para os bons contribuintes”**

# Cooperação federativa

---

- Governança Inter federativa
- Cultura de compartilhamento
- Intercâmbio de experiências
- Atuação compartilhada de equipes
- Grupos/redes de intercâmbio: espaço integrador



[www.iadb.org](http://www.iadb.org)



[www.facebook.com/BIDBrasil](https://www.facebook.com/BIDBrasil)



[www.twitter.com/bidbr](https://www.twitter.com/bidbr)