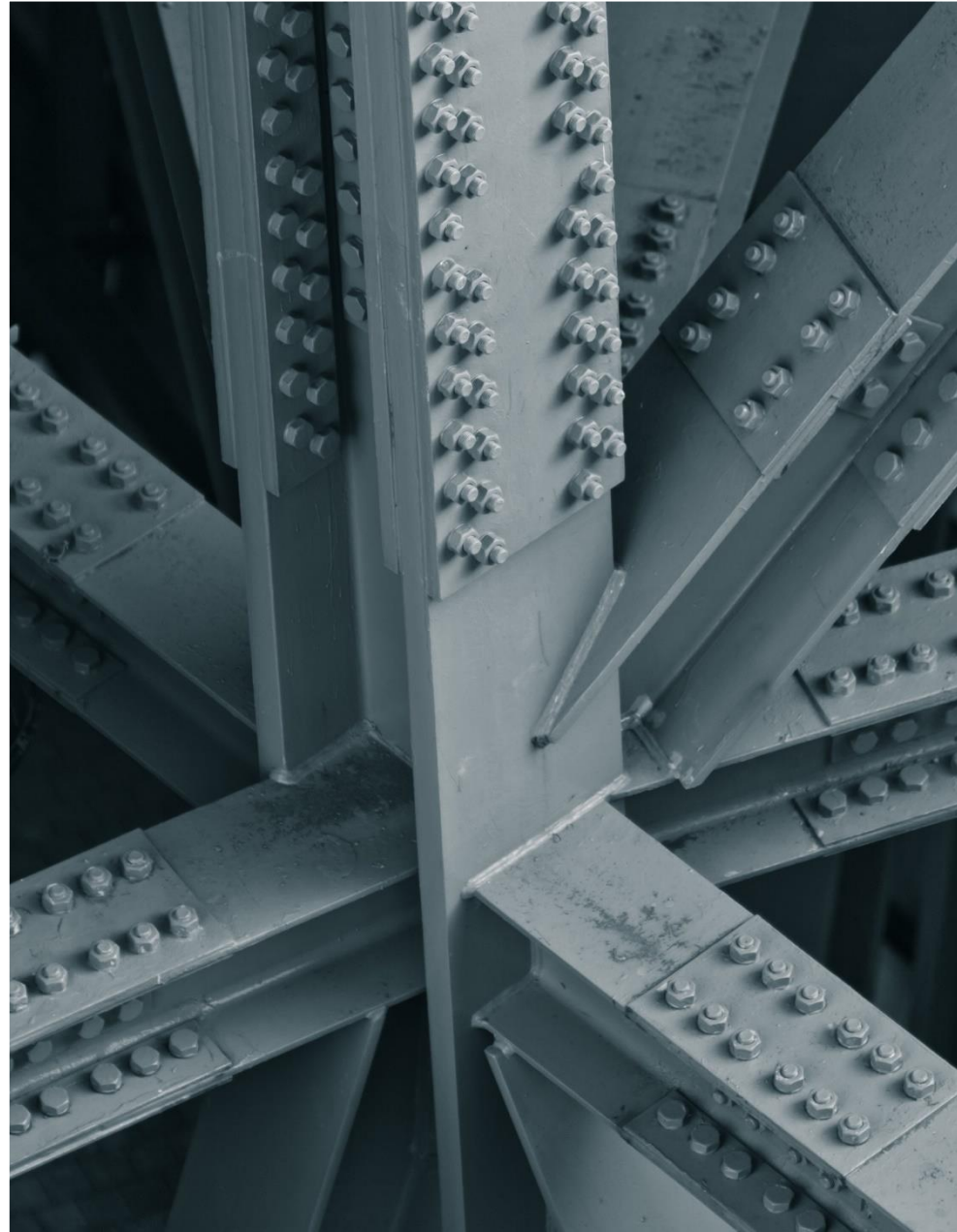


[moveinfra.org.br](http://moveinfra.org.br)

# moveinfra

INFRAESTRUTURA QUE TRANSFORMA





MoveInfra

Somos o movimento que reúne os seis principais grupos de infraestrutura do país





Código	Osc	PreÚlt	Código	Osc	PreÚlt	Código	Osc	PreÚlt	Código	Osc	PreÚlt	Código	Osc	PreÚlt	Código	Osc	PreÚlt																
ALR3	0,33%	20,67	BAZ3	2,08%	52,00	BRFS3	2,64%	10,49	CPLE3	18,91%	7,92	DMVF3	0,23%	4,26	FNER3	5,22%	16,30																
BEV3	0,38%	15,68	BBAS3	2,00%	35,07	BRIT3	-3,13%	3,09	CPLE6	21,78%	8,72	DOTZ3	-1,12%	1,75	FIQE3	-0,28%	3,53																
ERI3	1,35%	1,50	BBDC3	-0,82%	13,15	BRKM5	-1,02%	29,00	CRFB3	2,59%	16,21	DXCO3	2,27%	8,56	FLRY3	2,45%	17,52																
GRI11	0,12%	47,98	BBDC4	-0,76%	15,49	BRML3	5,39%	8,79	CRPT11	-5,00%	4,75	ECOR3	2,46%	4,57	GZDI33	2,17%	2,82																
LPA4	0,82%	15,98	BBGO11	0,00%	84,46	BRPR3	3,74%	5,82	CSAN3	-1,99%	16,71	EGAF11	0,10%	99,20	GCRH11	0,28%	93,01																
LUP11	1,24%	26,74	BBSE3	0,69%	30,37	BRSR3	0,54%	11,16	CSAN3F	-1,87%	16,73	EGIE3	1,31%	40,17	GETT11	-0,20%	4,78																
MAR3	6,53%	1,63	BEEF3	-1,20%	13,07	BRSR6	0,97%	10,35	CSMG3	6,39%	15,47	ELET3	3,22%	45,45	GFS3	-3,10%	6,24																
MER3	6,16%	11,02	BITH11	-3,33%	20,28	CEAV3	-5,47%	11,04	CSNA3	-1,34%	13,90	ELET6	1,91%	48,44	GGBR3	1,95%	26,58																
SAB	2,34%	19,60	BITH1	-5,09%	25,69	CCRO3	0,97%	11,44	CVCB3	0,70%	5,88	ENBR3	0,98%	14,34	GGP33	3,85%	12,93																
TCM3	1,27%	2,38	BLOK11			CIEL3	1,57%	5,15	CXSE3	0,75%	8,00	ENBR3	2,07%	21,19	GOAU4	1,45%	12,93																
URA33	-1,71%	29,81	BOVA11	0,84%	105,74	CLSC3			CYRE3	7,56%	14,64	ENEV3	-0,07%	12,74	GOLL4	3,11%	8,61																
URE3	4,28%	14,38	BOVX11	0,64%	10,99	CLSC4	1,27%	55,70	CYRE3F	7,42%	14,62	ENGH1	2,49%	45,61	GPV33	2,17%	2,82																
VL3			BPAC11	1,92%	25,37	CMIG3	9,35%	17,19	DCRA11	-0,10%	9,13	ENJU3	1,50%	1,07	GRND3	0,15%	6,54																
ZEV3	2,61%	1,57	BPAN4	1,82%	6,71	CMIG4	8,12%	11,18	DEF11	-5,29%	17,00	EQTL3	0,10%	27,54	GSHP3	-4,40%	21,03																
ZE4	1,29%	1,57	BRAP3	-1,48%	23,85	CMIN3	-1,92%	3,56	DESK3	-1,50%	9,14	ETER3	-1,91%	9,72	GUAR3	1,09%	7,38																
ZUL4	0,99%	13,22	BRAP4	-1,84%	26,58	COGN3	1,32%	2,29	DIRR3	3,10%	13,95	EZTC3	4,91%	15,81	HAPV3	-2,11%	5,56																
SA3	1,01%	11,99	BRBH11	0,40%	12,36	CPFE3	0,91%	34,03	DIVO11	2,01%	71,36	FGAA11	0,20%	9,97	HBOR3	2,17%	2,35																
XPCA11			BBSE3F			WDOZ22			SMAL11			ECOR3			SUZB3			KLBN11F			SUZBL581			LREN3			JBSS3			MRFG3F			W
	9,98			9,98			30,33		5321,000		99,70		4,57		55,75		21,46		1,20		24,98		23,48		9,71						11		



**+R\$ 80 bilhões**

Valor de mercado dos  
nossos associados na B3

**R\$ 80 bilhões**

Investimentos previstos para os  
próximos cinco anos





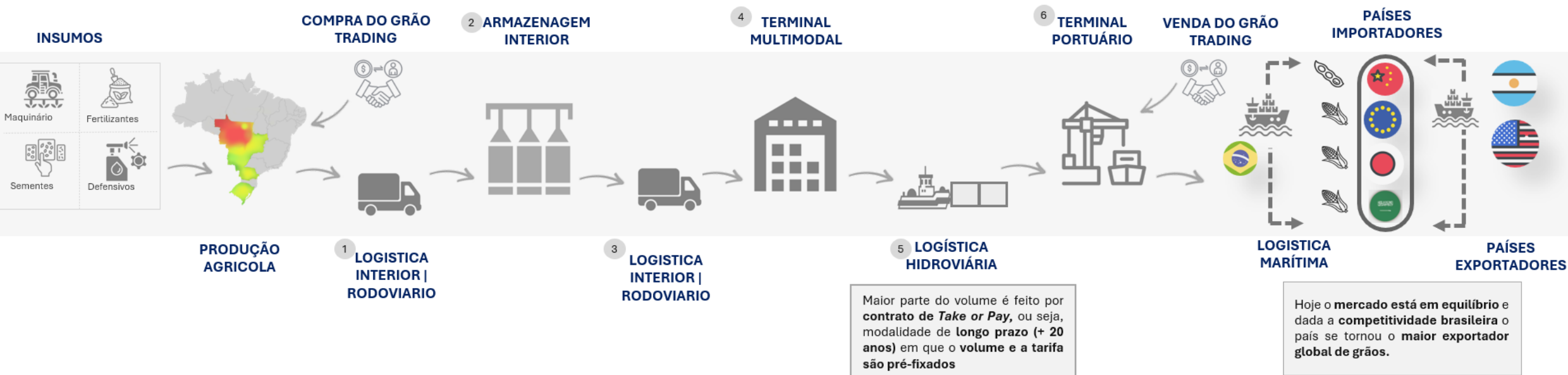
# PRÍNCÍPIOS REFORMA TRIBUTÁRIA



- ✓ Simplificação
- ✓ Desoneração de bens de capital
- ✓ Desoneração de exportações



# CADEIA PRODUTIVA DO AGRONEGÓCIO | EXPORTAÇÃO





[moveinfra.org.br](http://moveinfra.org.br)

# OBRIGADA!

MoveInfra

