

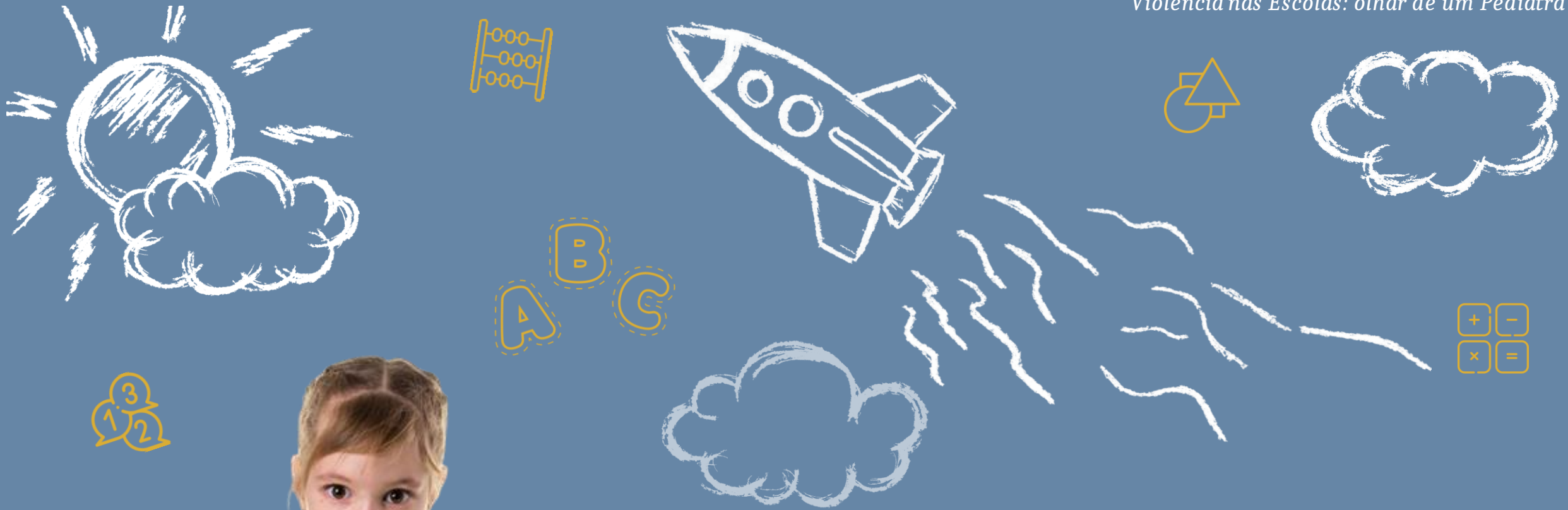
# *VIOLÊNCIA NAS ESCOLAS: OLHAR DE UM PEDIATRA*

*ESTRATÉGIAS PARA PROMOVER UM  
AMBIENTE ESCOLAR SEGURO*

*GT: Política de Combate à Violência nas Escolas Brasileiras  
Câmara dos Deputados – Brasília*

*Brasília  
Novembro 2023*





**O QUE É  
VIOLÊNCIA?**

# O QUE É VIOLÊNCIA?

*“Todas as formas de maus-tratos emocionais /e ou físicos, abuso sexual, negligência ou tratamento negligente, comercial ou outras formas de exploração, com possibilidade de resultar em danos potenciais ou reais à saúde das crianças, sobrevivência, desenvolvimento ou dignidade no contexto de uma relação de responsabilidade, confiança ou poder.”*

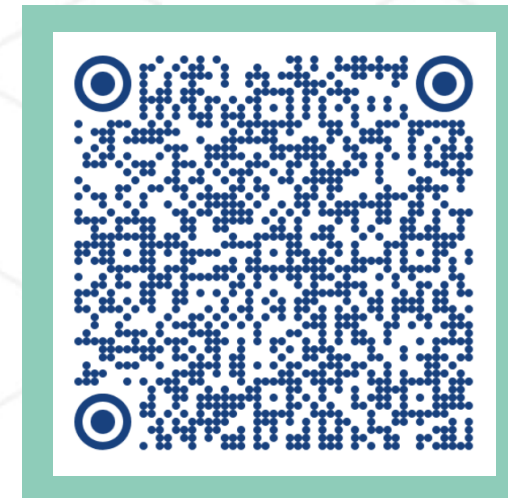
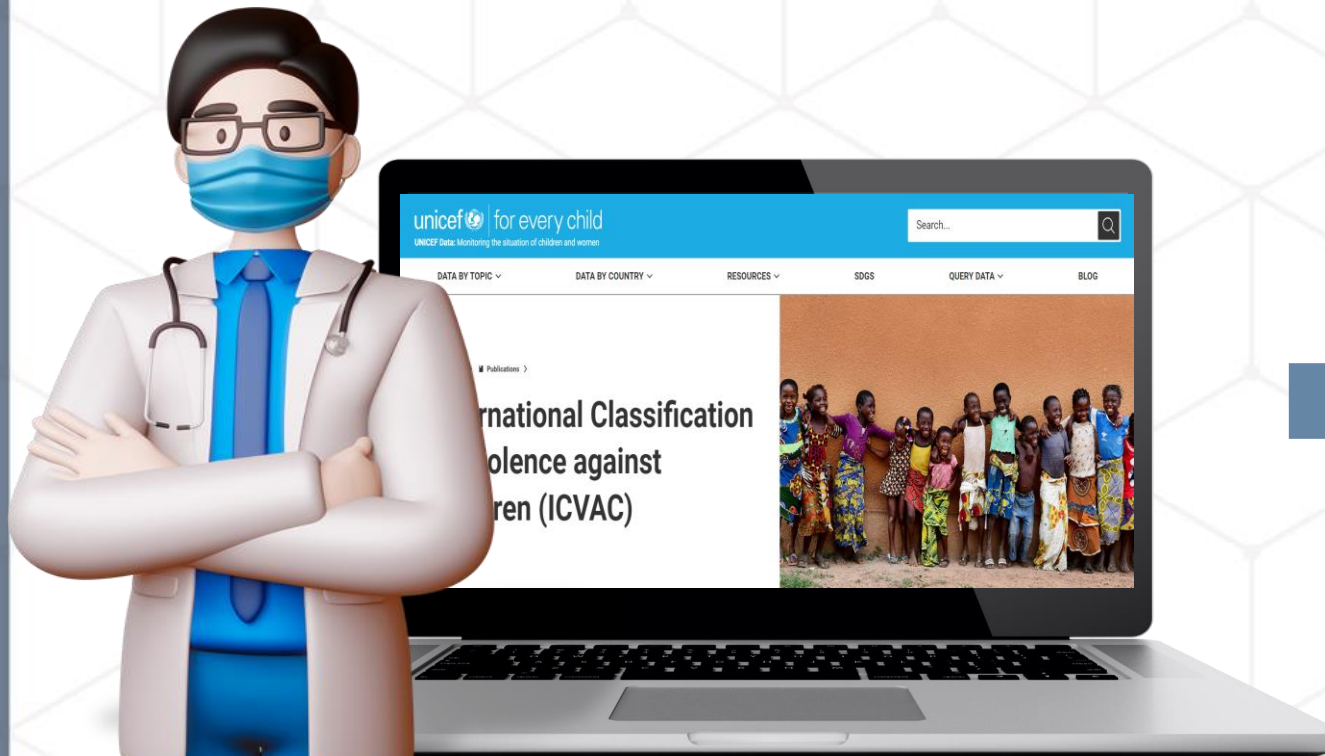
*Fonte: Krug EG, Dahlberg LL, Mercy JA, Zwi AB, Lozano R. World report on violence and health Geneva: World Health Organization; 2002*



# O QUE É VIOLÊNCIA?

*“Qualquer ato (incluindo omissão), deliberado, indesejado, não essencial e nocivo contra uma pessoa menor de 18 anos.”*

*Fonte: UNICEF. International Classification of Violence Against Children. Geneva, 2023.*



# O QUE É VIOLÊNCIA?

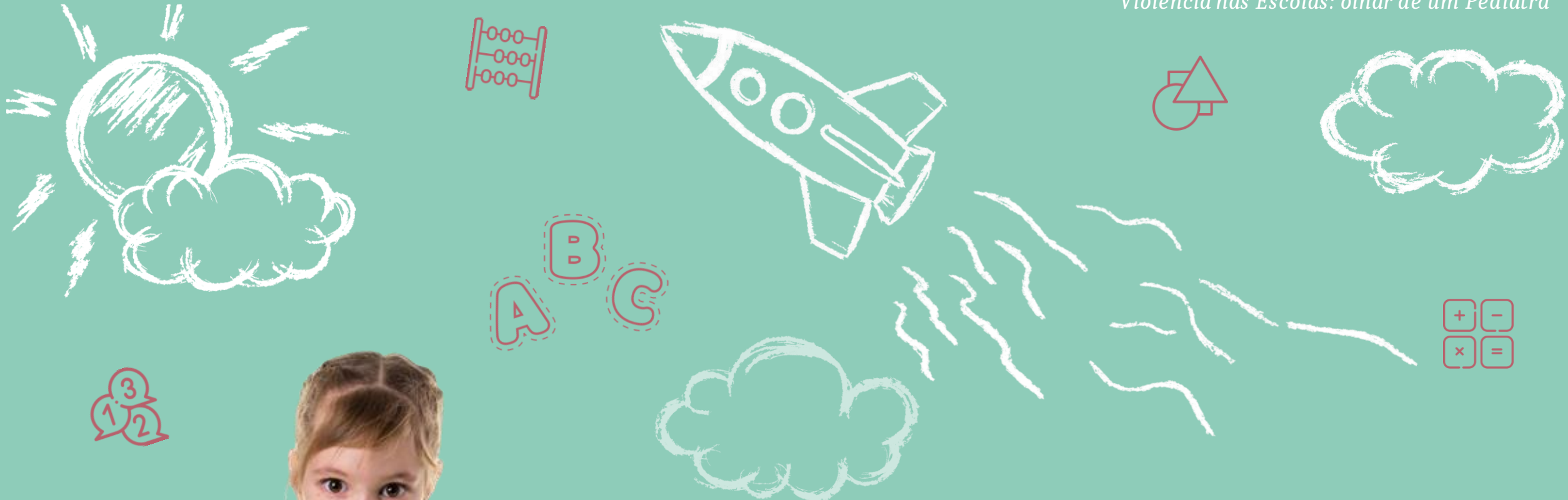
GT: Política de Combate à Violência nas Escolas Brasileiras



*Não há definição explícita de violência, mas tipifica o fenômeno e estabelece que “nenhuma criança ou adolescentes será objeto de qualquer forma de negligência, discriminação, exploração, violência, crueldade e opressão, punido na forma da lei qualquer atentado, por ação ou omissão aos seus direitos fundamentais.”*

*Fonte: Fundação José Luiz Egydio Setúbal. Violência e maus-tratos contra crianças e adolescentes: o papel da prevenção. São Paulo, 2022.*





**QUAL  
VIOLÊNCIA?**

# QUAL VIOLÊNCIA?

*Não confundir ou tratar violência na escola com violência contra a escola*

De acordo com a Organização Mundial de Saúde (OMS), se enquadra em violência infantil tudo aquilo que obedece aos seguintes critérios:

## Maus-tratos

REFEREM-SE A QUALQUER TIPO DE VIOLÊNCIA (FÍSICA, SEXUAL E EMOCIONAL OU NEGLIGÊNCIA) REALIZADA POR PAIS, CUIDADORES OU OUTRAS FIGURAS DE AUTORIDADE EM RELAÇÃO À CRIANÇA. INCLUI-SE TAMBÉM PUNIÇÃO VIOLENTA.

## Bullying

É UM COMPORTAMENTO AGRESSIVO E INDESEJADO POR OUTRA CRIANÇA OU GRUPO DE CRIANÇAS. ENVOLVE DANOS FÍSICOS, PSICOLÓGICOS OU SOCIAIS REPETIDOS E MUITAS VEZES OCORRE NA ESCOLA, OUTROS AMBIENTES ONDE AS CRIANÇAS SE REÚNEM E ONLINE.

## Violência por parceiro íntimo

ENVOLVE VIOLÊNCIA FÍSICA, SEXUAL OU EMOCIONAL POR UM PARCEIRO ÍNTIMO OU EX-PARCEIRO DA CRIANÇA OU ADOLESCENTE. OCORRE COMUMENTE CONTRA MENINAS EM CASAMENTOS INFANTIS E CASAMENTOS PRECOSES E/OU FORÇADOS

# QUAL VIOLÊNCIA?

*Não tratar violência na escola com violência contra a escola*

De acordo com a Organização Mundial de Saúde (OMS), se enquadra em violência infantil tudo aquilo que obedece aos seguintes critérios:

## *Violência sexual*

**REFERE-SE A VIOLÊNCIA REALIZADA E INCLUI CONTATO SEXUAL NÃO CONSENSUAL CONCLUÍDO OU TENTADO E ATOS DE NATUREZA SEXUAL, MAS NÃO CONCLUÍDO; ATOS DE TRÁFICO SEXUAL COMETIDOS CONTRA ALGUÉM INCAPAZ DE**

**CONSENTIR OU RECLUSAR. E**

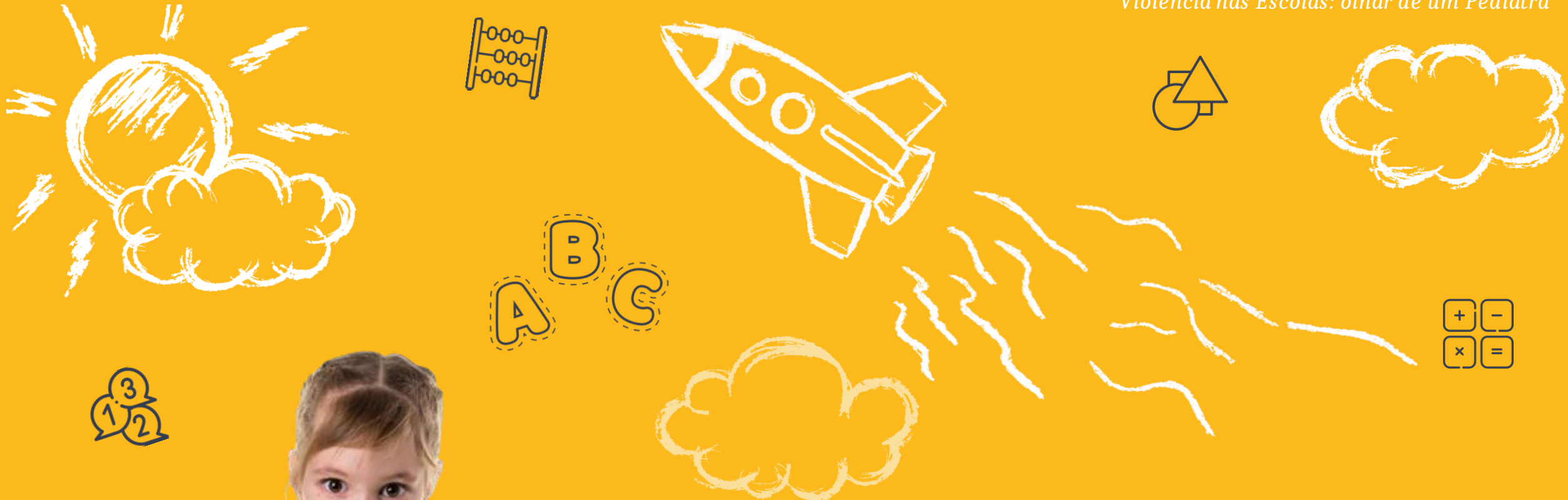
## *Violência emocional ou psicológica*

**INCLUI A RESTRIÇÃO DOS MOVIMENTOS DE UMA CRIANÇA, RIDICULARIZAÇÃO, AMEAÇAS E INTIMIDAÇÃO, DISCRIMINAÇÃO, REJEIÇÃO E OUTRAS FORMAS NÃO FÍSICAS DE TRATAMENTO HOSTIL.**

## *Violência juvenil*

**VIOLÊNCIA REALIZADA CONTRA E POR CRIANÇAS E JOVENS ADULTOS ENTRE 10 E 29 ANOS. SEGUNDO A OMS, INCLUI O ASSÉDIO E A AGRESSÃO FÍSICA COM OU SEM ARMAS (COMO ARMAS E FACAS) E PODE ENVOLVER VIOLÊNCIA DE GANGUES.**





# BRASIL: UM PAÍS VIOLENTO

# BRASIL: UM PAÍS VIOLENTO

## Anuário Brasileiro de Segurança Pública



- 35 mil vítimas de homicídios nos últimos 5 anos, quase 90% (31 mil) tem entre 15 e 19 anos sendo 90% meninos na maioria negros (80%)
- Até os 9 anos, 1/3 eram meninas em sua maioria negras (56%) e morreram dentro de casa (40%).
- Segundo Danilo Moura, Oficial de Monitoramento e Avaliação do Unicef no Brasil, pouquíssimos países no mundo têm mais de 7 mil mortes de crianças por ano. Os Estados Unidos, que tem uma população maior do que o Brasil, têm cerca de 3 mil mortes de crianças e adolescentes por ano. A América Latina tem 8% da população mundial e quase metade dos homicídios de crianças, maior parte cometida no Brasil.

# BRASIL: UM PAÍS VIOLENTO

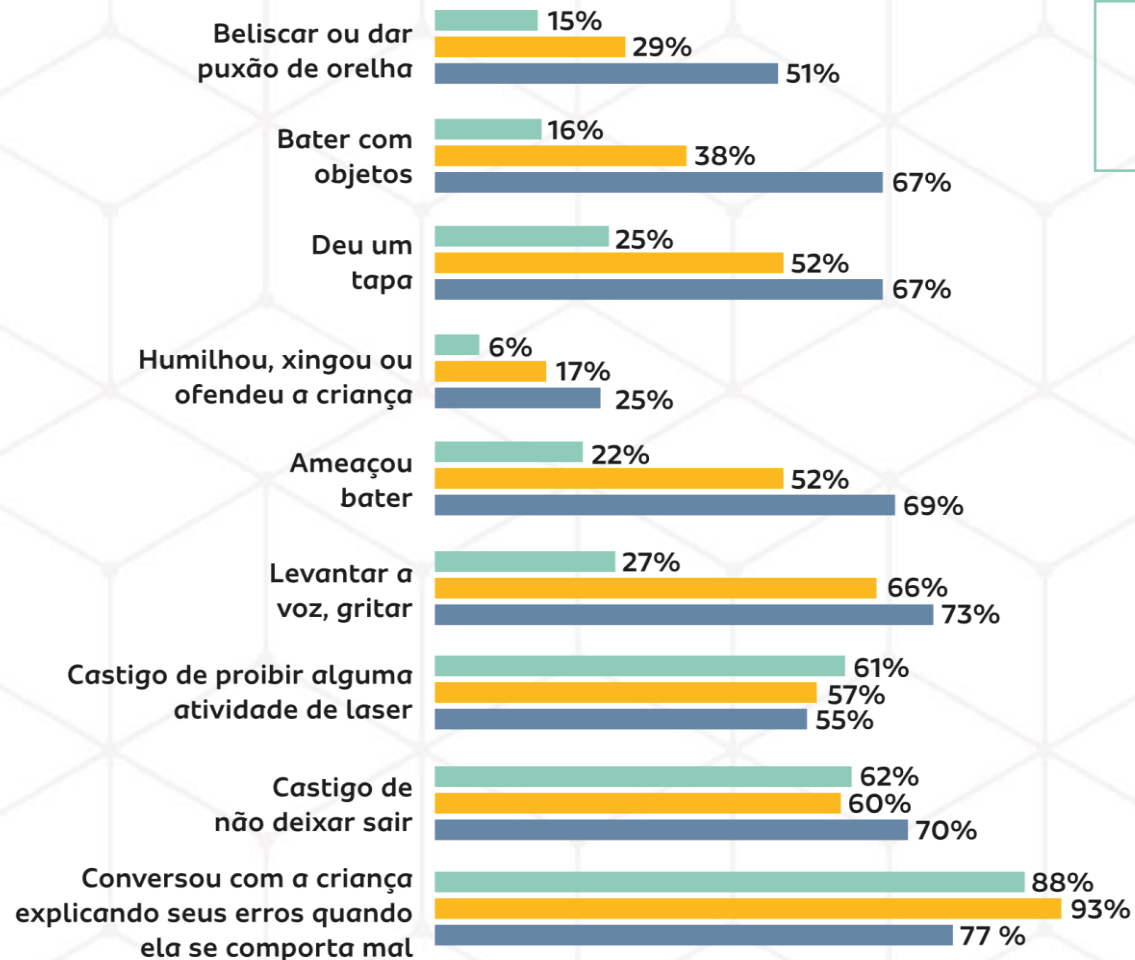
## Anuário Brasileiro de Segurança Pública



- *Em 2020, foram mortas 142 crianças menores de 4 anos e 90% das vezes ocasionado por alguém conhecido da vítima.*
- *Os dados revelam que um terço das 179 mil vítimas de estupro nos últimos 5 anos entre crianças e adolescentes no Brasil tem entre 0 e 9 anos, o que caracteriza o crime como estupro de vulnerável.*
- *7 mil crianças com menos de 4 anos foram estupradas em 2022*
- *2,5 mil menores de idade perecem por morte violenta intencional*

# BRASIL: UM PAÍS VIOLENTO

*Nossa sociedade é violenta em relação a criança*

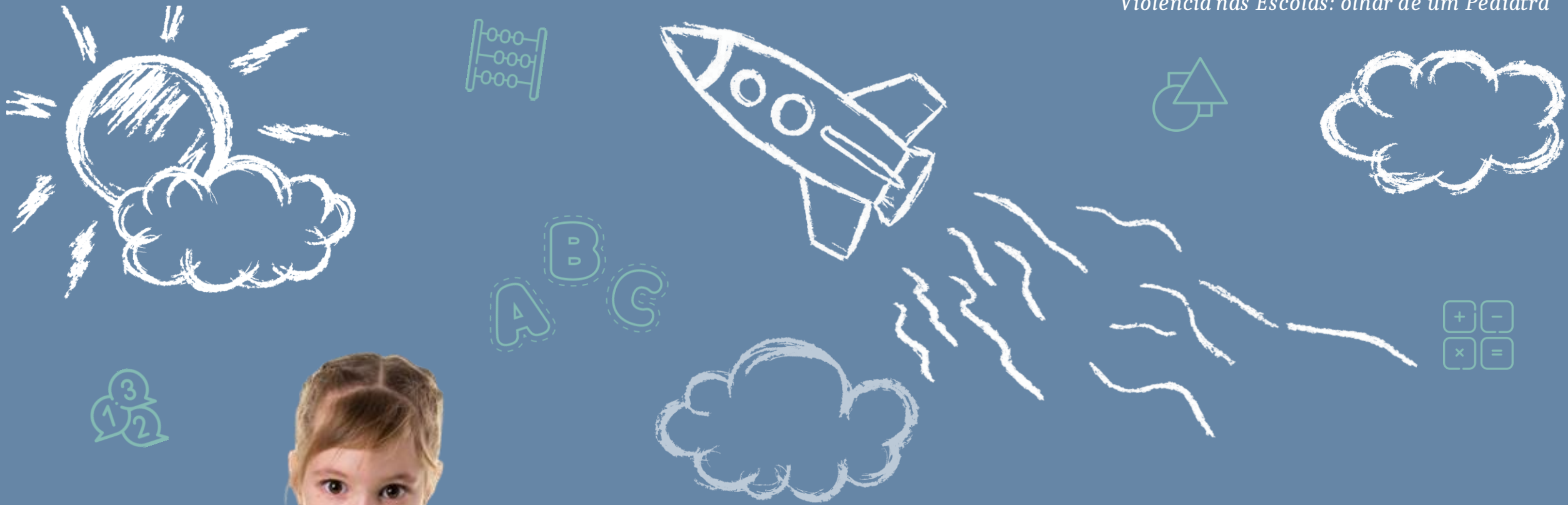


*52% da população admite já ter dado um tapa e 38% já bateu com objetos no(a) filho(a)*

## Concordância x Prática x Vivência

- Concordância em algum grau com a ideia (concorda totalmente ou concorda parcialmente)
- Já fez, pelo menos, uma vez
- Já vivenciado na infância

*Fonte: "Pesquisa nacional sobre atitudes e percepções sobre maus-tratos e violência contra crianças e adolescentes no Brasil", que foi realizada pela Fundação José Luiz Egydio Setúbal e pelo Instituto Galo da Manhã e contou com apoio técnico da Vital Strategies Brasil.*



# IMPACTO NA SAÚDE DAS CRIANÇAS

# IMPACTO NA SAÚDE DAS CRIANÇAS

*Quais são os impactos da violência infantil para a criança e adolescentes?*



- *De acordo com o Ministério da Saúde, a violência infantil pode ocasionar três problemáticas principais para as crianças e adolescentes, a curto e longo prazo.*
- *Problemas sociais, emocionais, psicológicos e cognitivos durante toda a vida, podendo apresentar também comportamentos prejudiciais à saúde. Em geral, se manifesta por meio do abuso de substâncias psicoativas, do álcool e outras drogas e da iniciação precoce à atividade sexual, tornando-os mais vulneráveis à gravidez e à exploração sexual.*

# IMPACTO NA SAÚDE DAS CRIANÇAS

## Consequências de experiências adversas na primeira infância



### Experiências Adversas na Infância

*“eventos potencialmente traumáticos que ocorrem entre o nascimento e os 17 anos de idade, como experiências de violência, abuso ou negligência, uso de drogas na família ou separação dos pais” (NCPI, 2019)*



### Estresse tóxico

*“ocorre quando a criança vivencia adversidades por um longo período sem o suporte de um adulto. O estresse tóxico pode interromper o desenvolvimento saudável do cérebro e de outros sistemas do corpo, aumentando o risco de uma série de doenças” (NCPI, 2019)*

# IMPACTO NA SAÚDE DAS CRIANÇAS

## Consequências de experiências adversas na primeira infância

ACADÊMICO

### Qual o impacto de experiências adversas para o desenvolvimento infantil

Hermano Rocha

30 Nov 2020 (atualizado 17 out 2022 às 06h49)

**PAPER**

**Experiências adversas e desenvolvimento infantil: um estudo de base populacional no Ceará**

*Adverse Childhood Experiences and Child Development Outcomes in Ceará, Brazil: A Population-based Study*

**AUTORES**

Hermano Alexandre Lima Rocha, Christopher Robert Sudfeld, Sabrina Gabriele Maia Oliveira Rocha, Márcia Maria Tavares Machado, Álvaro Jorge Madeiro Leite, Jocileide Sales Campos, Anamaria Cavalcante e Silva, Luciano Lima Correia

**ÁREA E SUB-ÁREA**

Saúde pública, Saúde materno-infantil

**PUBLICADO EM**

American Journal of Preventive Medicine em 05/11/2020

[LINK PARA O ORIGINAL](#)

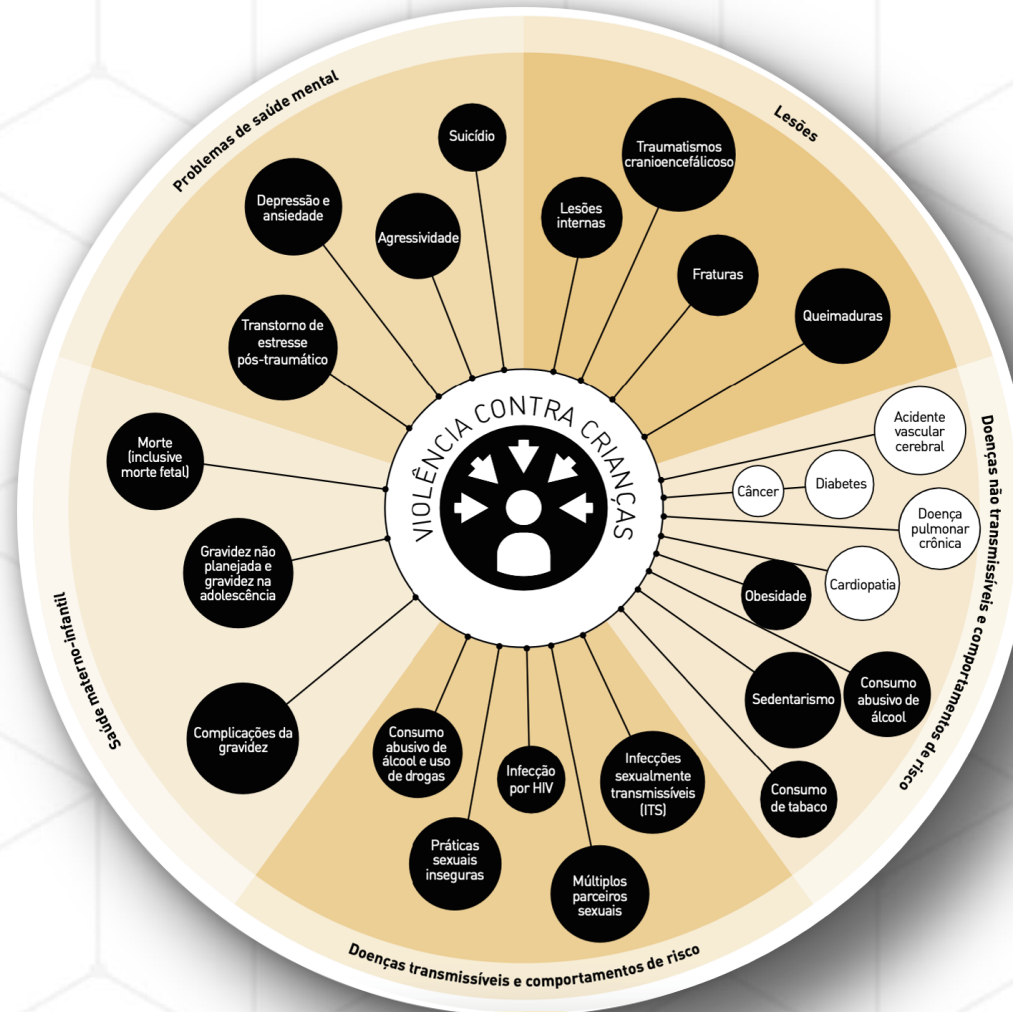
*“Os achados sugerem que as experiências adversas durante a infância, como ser alvo de gritos ou de castigo corporal, têm um impacto negativo no desenvolvimento infantil.*

*Esse efeito é cumulativo: cada novo estressor aumenta a magnitude dos prejuízos, e crianças com três ou mais experiências adversas chegam a ter um nível de desenvolvimento 10% menor que o de crianças iguais em outros aspectos, mas sem experiências desse tipo”*



# IMPACTO NA SAÚDE DAS CRIANÇAS

Possíveis consequências da violência contra crianças para a saúde



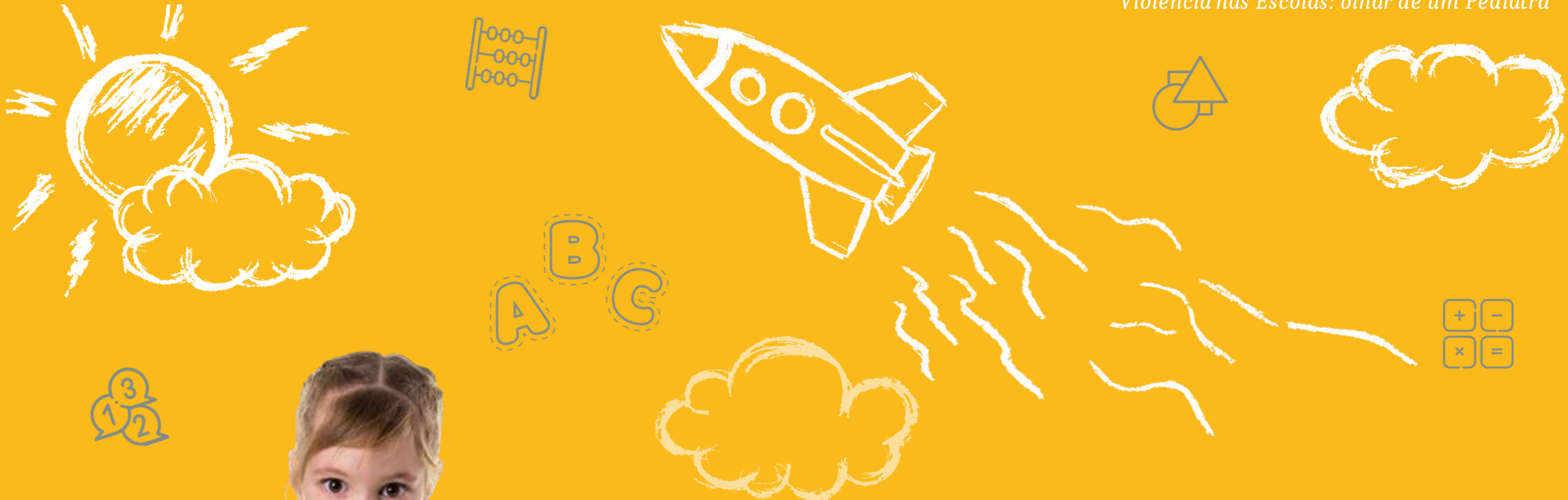
Fonte: INSPIRE. Sete estratégias para por fim à violência contra crianças. Washington, D.C.: OPAS, 2017.

# IMPACTO NA SAÚDE DAS CRIANÇAS

*Impacto na sociedade*



- *As crianças pequenas vítimas de violência construíram apenas uma capacidade limitada de usar estratégias de enfrentamento de nível superior para esses desafios extraordinários, resultando no que chamamos de estresse tóxico.*
- *O estresse tóxico de adversidades na primeira infância pode se tornar biologicamente incorporado e piorar as trajetórias do curso de vida.*



**O QUE PODE SER  
FEITO?**

# O QUE PODE SER FEITO?

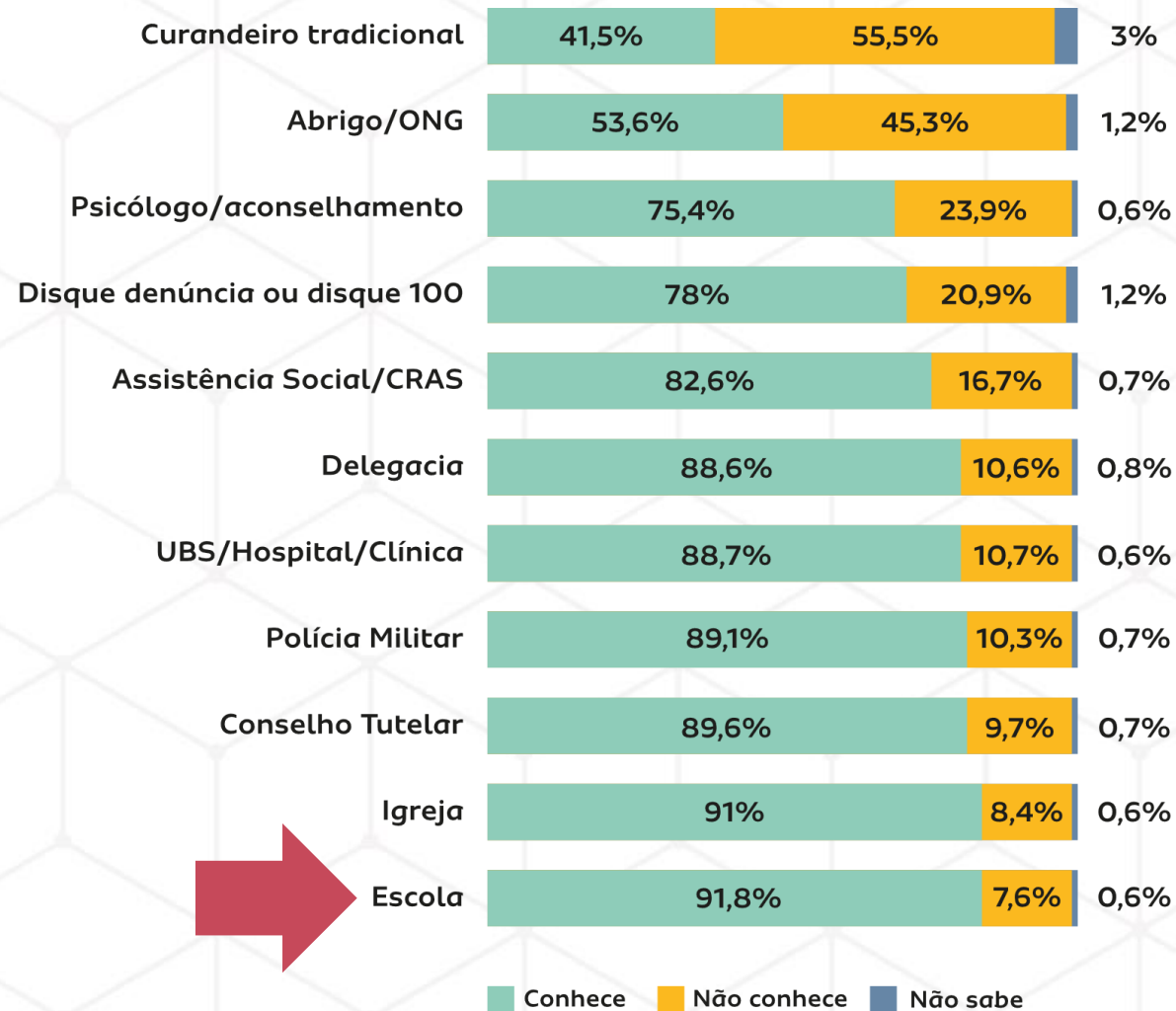
*Caminhos Possíveis para Soluções*

*A população confia e reconhece na escola o papel de proteção*

*Pergunta: SOS1.*

*Pensando agora em alguns serviços que poderiam ajudar crianças e adolescentes em situação de risco, violência ou abuso, por favor, me diga quais desses serviços você conhece.*

GT: Política de Combate à Violência nas Escolas Brasileiras



# O QUE PODE SER FEITO?

*Caminhos Possíveis para Soluções*



*ATAQUES ÀS ESCOLAS NO BRASIL: análise do fenômeno e recomendações para a ação governamental*

*RELATÓRIO FINAL:ATAQUES ÀS ESCOLAS NO BRASIL:  
análise do fenômeno e recomendações para a ação governamental*

*Grupo de Trabalho de Especialistas em Violência nas Escolas,  
estabelecido pela Portaria 1.089 de 12 /6/ 2023*

*Relator: Daniel Cara (Faculdade de Educação da Universidade de São Paulo)*

# O QUE PODE SER FEITO?

*Caminhos Possíveis para Soluções*



*O Fundo das Nações Unidas para a Infância (Unicef), por exemplo, conta com uma página em seu site intitulada Educação que protege, na qual “compartilha metodologias sobre o papel da comunidade escolar na prevenção e resposta a violências e apoia governos na construção de políticas e fortalecimento de seus serviços para a educação ser um fator de proteção contra violência.” Um dos materiais disponíveis é o curso *Comunidade Escolar na Prevenção e Resposta às Violências contra Crianças e Adolescentes*.*

# O QUE PODE SER FEITO?

*Caminhos Possíveis para Soluções*



*Campanha Nacional Pelo Direito à Educação disponibilizou o Guia sobre Prevenção e Resposta à Violência às Escolas, que apresenta estratégias para que protocolos e políticas de segurança sejam criados pelas comunidades escolares nos territórios. O guia contempla informações sobre formas de prevenir a violência contra e entre estudantes; planejamento de segurança nas instituições de ensino; elementos essenciais para intervenção e resposta imediata; como lidar com ameaças; sugestões de ação após ataques; e orientações para plataformas digitais, jornalistas e produtores de conteúdo.*

# Obrigado!

Contatos:

José Luiz Setúbal : [jlsetubal@fundacaojles.org.br](mailto:jlsetubal@fundacaojles.org.br)

Fundação José Luiz Egydio Setúbal

Av. Angélica, 2071 – 7º andar

01227-200 – São Paulo/SP - Brasil

Tel: 55 11 3155 2822

