



O banco nacional
do desenvolvimento

Audiência Pública sobre Código de Mineração

Câmara dos Deputados

Departamento de Indústrias de Base e Extrativa - DEBASE

CLASSIFICAÇÃO: Documento ostensivo

UNIDADE GESTORA: AI/DEBASE

SET/21



QUEM SOMOS



BNDES é empresa
Pública Federal
vinculada ao
**Ministério
da
Economia**

Sistema BNDES

BNDES

BNDESPar

Finame

desde

1952

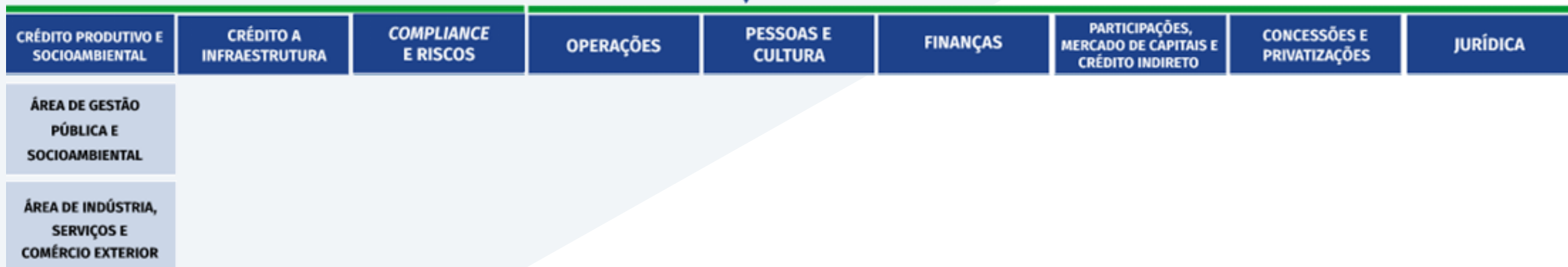
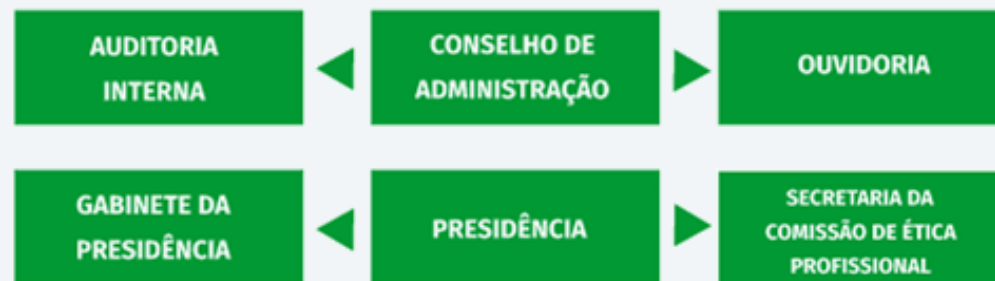
2500
funcionários



Propósito

Transformar a
vida de gerações
de brasileiros,
promovendo
desenvolvimento
sustentável

> Organograma



Departamento do Complexo Agroalimentar e de Biocombustíveis - DEAGRO
Departamento de Bens de Consumo, Comércio, Economia Criativa e Serviços - DECOS
Departamento de Indústrias Intensivas em Tecnologia e Conectividade - DETEC
Departamento de Indústria de Base e Extrativa - DEBASE
Departamento de Comércio Exterior - DECOMEX
Departamento de Interlocução, Avaliação e Estudos de Indústria e de Comércio Exterior - DICEX
Departamento de Instrumentos Alternativos de Crédito e de Garantias - DEIAC

> Setores de atuação // Departamento de Indústria de Base e Extrativa



> Apoio do BNDES ao Setor Mineral nos últimos 20 anos



VISÃO SETORIAL

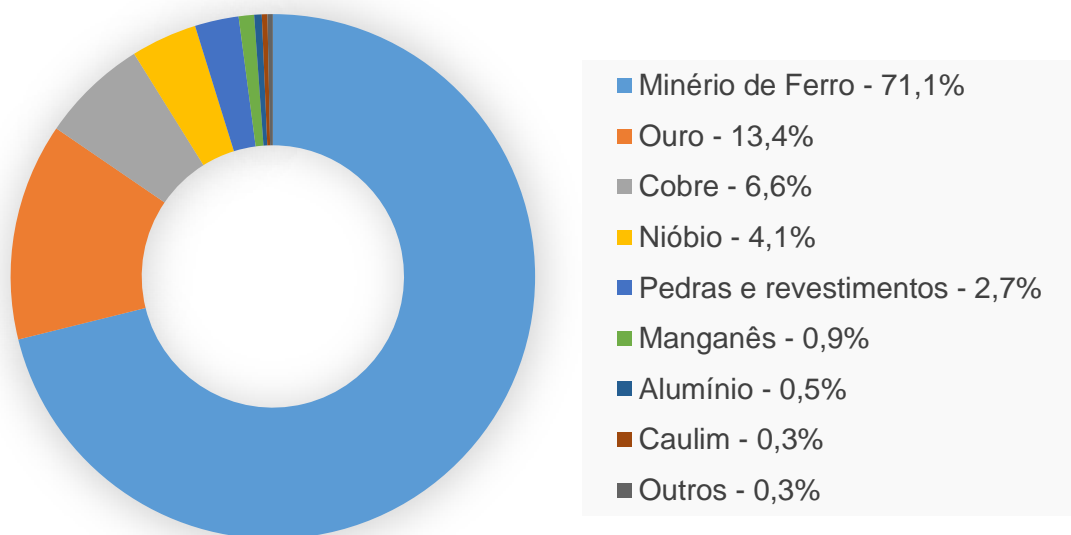
> Perfil do Setor

- Conjunto amplo de empresas e bens minerais, destaque ao minério de ferro e minerais metálicos com elevadas exportações.
- Empresas em geral especializadas em poucos minerais.
- *Commodities* com preços definidos no mercado internacional, no entanto há produtos diferenciados por níveis de pureza e conformação que auferem prêmios em relação ao preço padrão.
- Investimentos intensivos em capital e de longo prazo de maturação, passando pelas etapas de pesquisa e exploração mineral, desenvolvimento de jazida, desenvolvimento de mina e implantação de usina de beneficiamento.
- Competitividade determinada principalmente pela composição dos depósitos minerais, logística regional e pelas tecnologias de extração e separação aplicadas a cada jazida.
- Cadeia de fornecedores bastante intensiva em bens de capital e componentes, em função do intenso desgaste dos equipamentos

> Oportunidades de Investimento

- Brasil é um importante player de mineração no mundo: 2º maior produtor de minério de ferro, possui 90% da produção de nióbio, 3º maior produtor de grafite e 2º maior produtor de alumina.
- No entanto, pouca diversificação e baixa representatividade em materiais avançados e minerais, tais como: silício, lítio, terras raras, grafeno, vanádio, cobre, níquel.

Exportações do Setor Mineral em 2020 (US\$)



Fonte de dados: IBRAM | Elaboração: BNDES

Investimentos em exploração mineral de metais básicos, participação por países

Participação mundial (%)	2014	2015	2016
Canadá	14%	14%	14%
Austrália	12%	12%	13%
EUA	7%	8%	7%
México	7%	6%	6%
Chile	7%	7%	6%
Peru	5%	6%	6%
Brasil	3%	3%	4%
Investimento total (US\$ bilhões)	11,36	9,2	6,89

S&P Global Market Intelligence

LINHAS DE FINANCIAMENTO

BNDES Finem

- Capacidade Produtiva
- Meio Ambiente
- Inovação

FINAME Direto

CRÉDITO ASG



> BNDES Finem Capacidade Produtiva: Investimentos em Mineração

FINALIDADE

Apoiar projetos de implantação (*greenfield*), expansão ou modernização (*brownfield*) de minas e unidades de beneficiamento.

O QUE PODE SER FINANCIADO?

- Estudos e projetos
- Obras civis
- Montagens e instalações
- Móveis e utensílios
- Treinamento
- Despesas pré-operacionais
- Equipamentos nacionais máquinas
- Equipamentos importados sem similar nacional

> BNDES Finem Inovação: Plano de Investimento em Inovação

FINALIDADE

- Apoiar inovações potencialmente disruptivas ou incrementais de produto, processo e marketing
- Apoiar atividades de P&D
- Apoiar a infraestrutura de inovação (laboratórios e centros de P&D), plantas piloto e plantas demonstração

> BNDES Finem Meio Ambiente

REDUÇÃO DO USO DE RECURSOS NATURAIS

Investimentos em ecoeficiência e em produtos ou processos que utilizem insumos provenientes de **fontes renováveis**.



RECUPERAÇÃO E CONSERVAÇÃO

Restauração de áreas em biomas brasileiros, **recuperação** e **conservação** de ecossistemas e biodiversidade.



GESTÃO AMBIENTAL

Aumento da capacidade das empresas em **reduzir e mitigar** riscos ambientais.



EFICIÊNCIA ENERGÉTICA

Redução do consumo de energia e/ou **aumento da eficiência** do sistema energético nacional.



PRODUTOS E PROCESSOS SUSTENTÁVEIS

Produtos ou processos que utilizem **insumos provenientes de fontes renováveis**, ou que possuam um **menor impacto** socioambiental.



AQUISIÇÃO DE MÁQUINAS E EQUIPAMENTOS

Aquisição de equipamentos com **maior eficiência energética** e/ou **redução de emissão** de gases de efeito estufa.



> BNDES FINAME Direto

O que é?

Limite de Crédito com prazo de utilização dos recursos por 2 anos, podendo o prazo total de pagamento se estender até 16 anos.

O que pode ser financiado

- Máquinas e equipamentos;
- Sistemas industriais;
- Materiais industrializados;
- Bens de informática e de automação;
- Veículos pesados a gás e respectivos equipamentos de abastecimento, ônibus, caminhões;
- Capital de giro associado à aquisição de máquinas e equipamentos (até 30% do valor financiado)

> BNDES CRÉDITO ASG

O que é?

Linked Loan cuja finalidade é promover a melhoria de indicadores de sustentabilidade da empresa e ampliar a agenda ASG.

Contrapartidas e Indicadores

Contrapartidas mínimas:

- Publicar Relatório de Sustentabilidade no modelo GRI ou similar
- Apresentar Política de Responsabilidade Socioambiental
- Priorizar educação e diversidade na Política Investimento Social

Indicadores a serem definidos

- Sem atingimento de indicador: spread básico de 1,5% a.a.
- Atingimento de 1 indicador: spread básico de 1,3% a.a.
- Atingimento de 2 indicadores: spread básico de 1,1% a.a.

Obrigado
ai@bndes.gov.br



Portal BNDES
www.bndes.gov.br



Atendimento Empresarial
0800 702 6337
Chamadas internacionais
+55 21 2172 6337



Ouvidoria
0800 702 6307
www.bndes.gov.br/ouvidoria



Fale Conosco
www.bndes.gov.br/faleconosco



facebook.com/bndes.imprensa



twitter.com/bndes_imprensa



youtube.com/bndesgovbr



slideshare.net/bndes