



# Província Mineral do Tapajós

Audiência Pública – Câmara dos Deputados  
GT – Código de Mineração – Decreto Lei 227/67

---

**Guilherme Willi Aggens**  
Engenheiro Florestal  
Sócio da GEOCONSULT PA  
Geologia, Mineração e Serviços Ambientais

Outubro 2021, Itaituba – PA

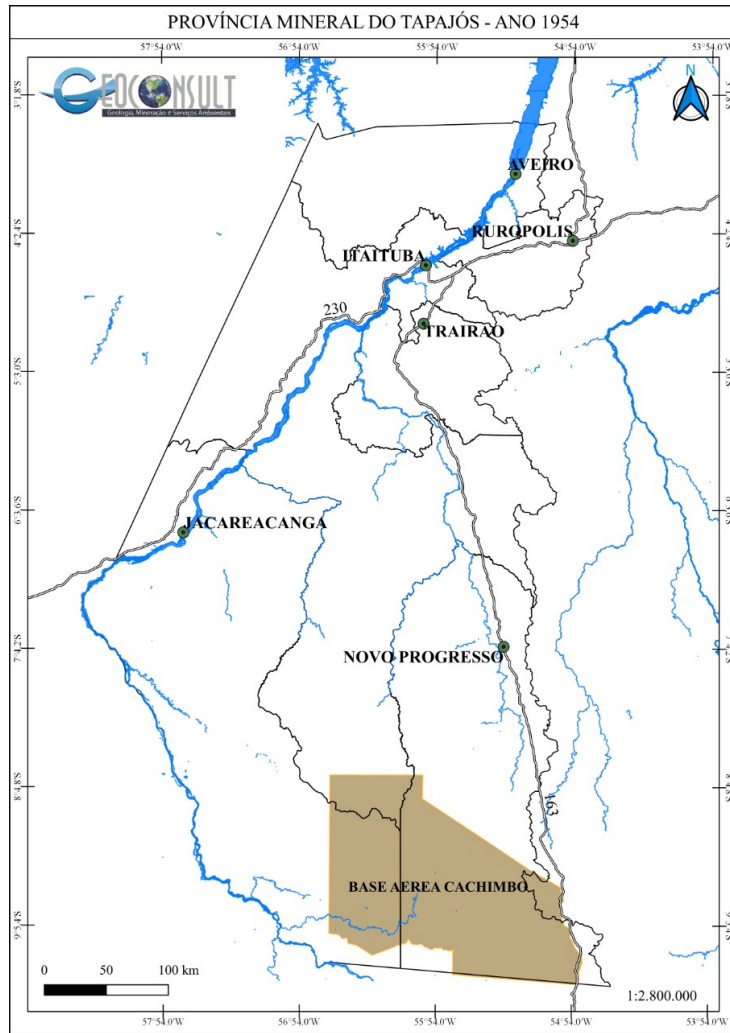
# Representatividade do Tapajós

Municípios Mineradores: Itaituba, Novo Progresso, Jacareacanga e Trairão.

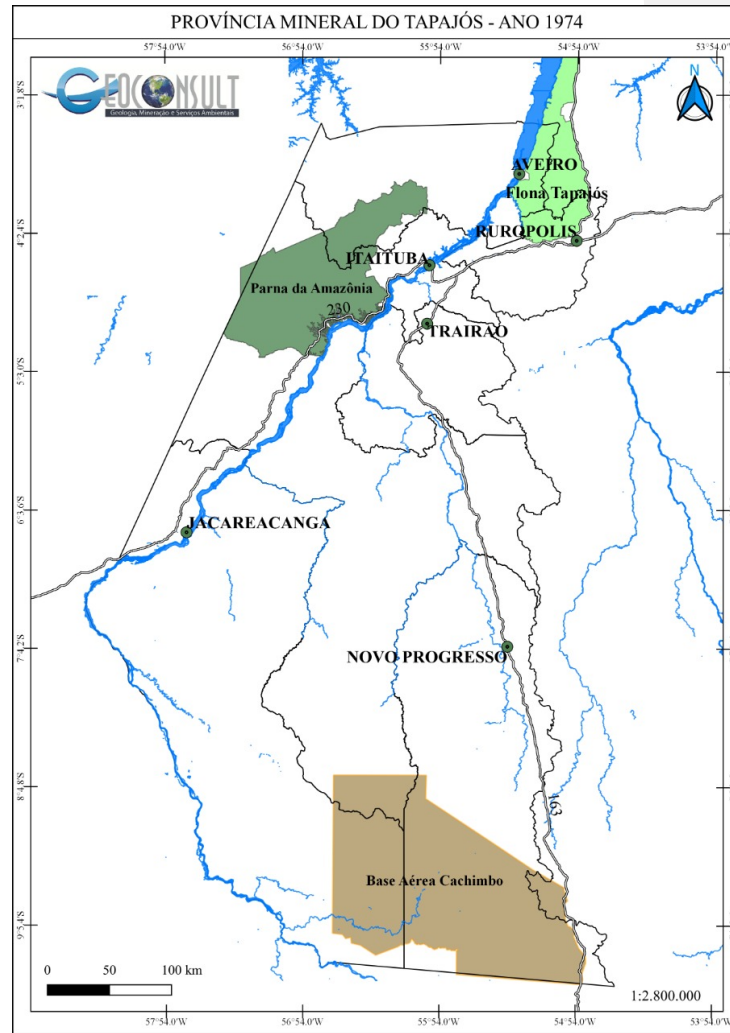
- O Tapajós possui 931 PLGs de um total de 2.507 do país, 37% das PLGs do Brasil.
- Das PLGs destinadas à extração de Ouro, o Tapajós possui 923 de 1.842 PLGs do país, 50% das PLGs de Ouro do Brasil.
- Arrecadação de CFEM de Ouro 2020: Dos R\$ 351.662.825,90 arrecadados no Brasil, R\$ 61.271.059,04 foram do Tapajós, 17,4% da produção de ouro nacional.
- Problemas encontrados na regularização da atividade garimpeira.
  - Zoneamento Ambiental.
  - Oneração do Subsolo, morosidade na Análise da ANM e Evolução de Lavra.
  - Atualização da definição do Garimpeiro.

# Histórico Do Zoneamento Ambiental do Tapajós

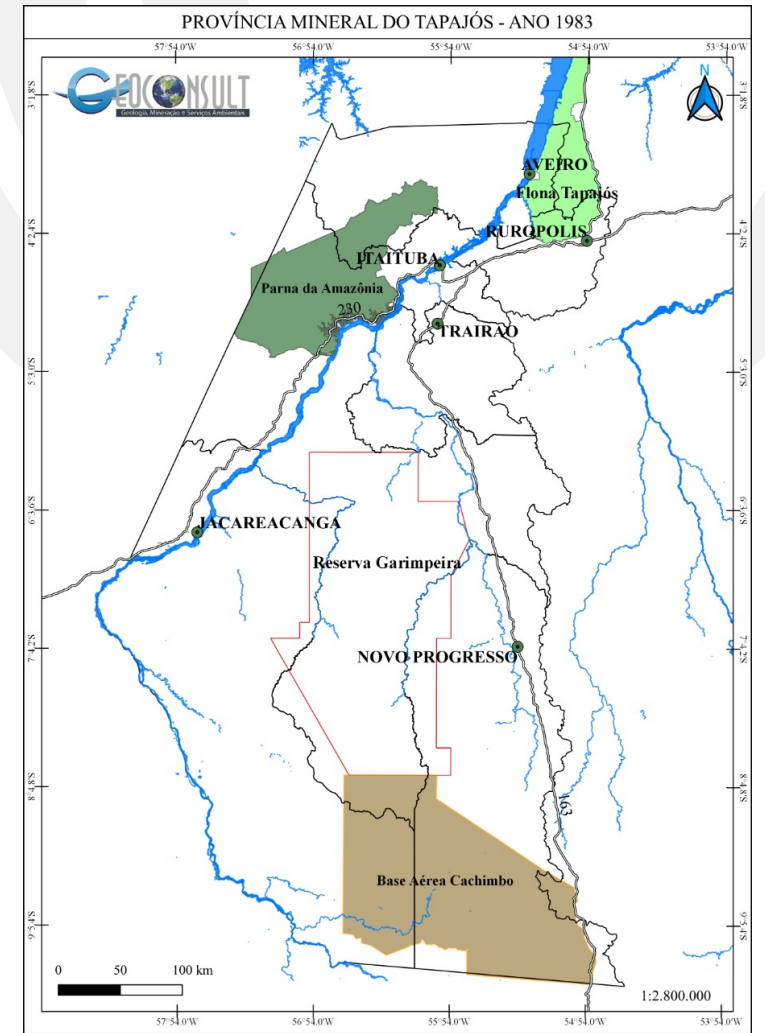
# 1954



# 1974

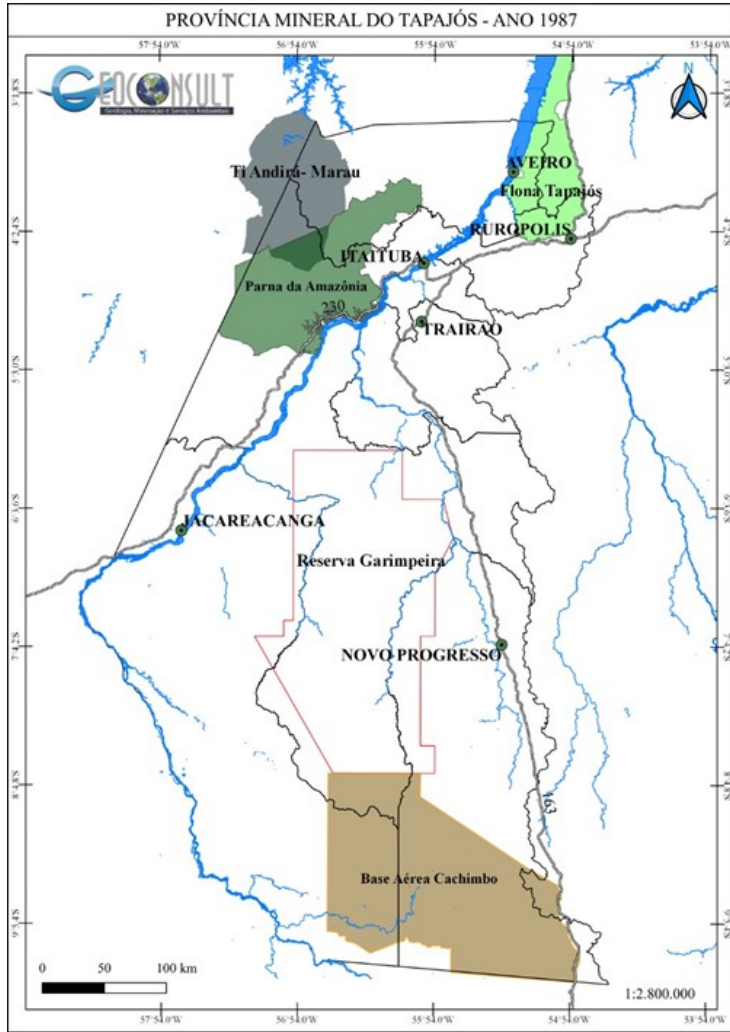


# 1983

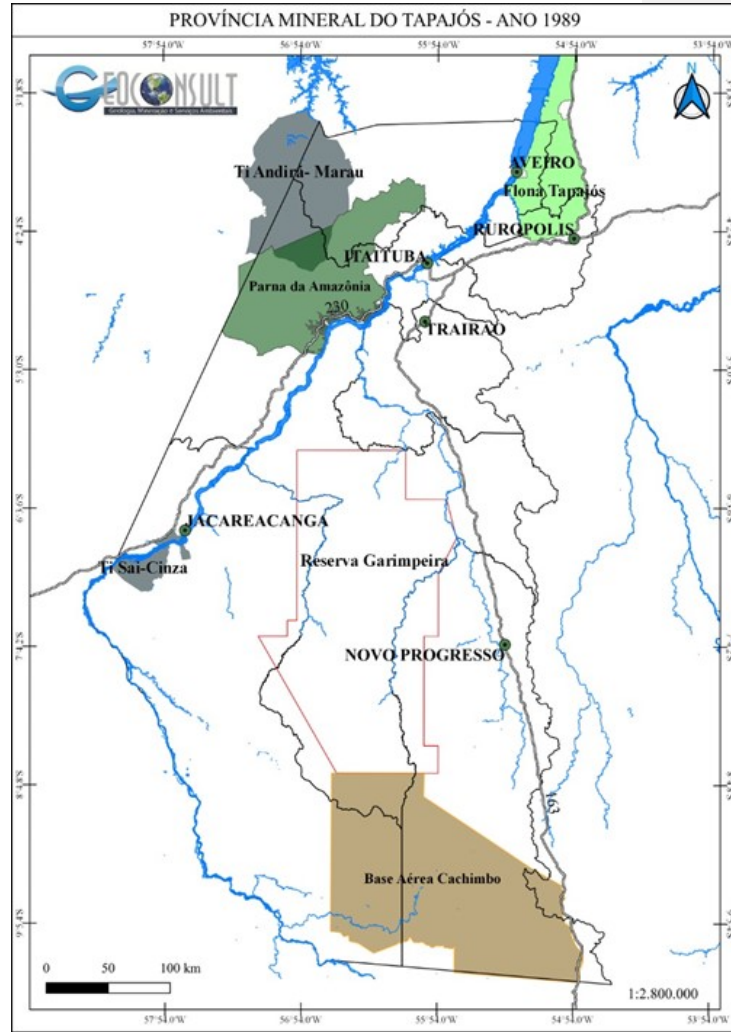




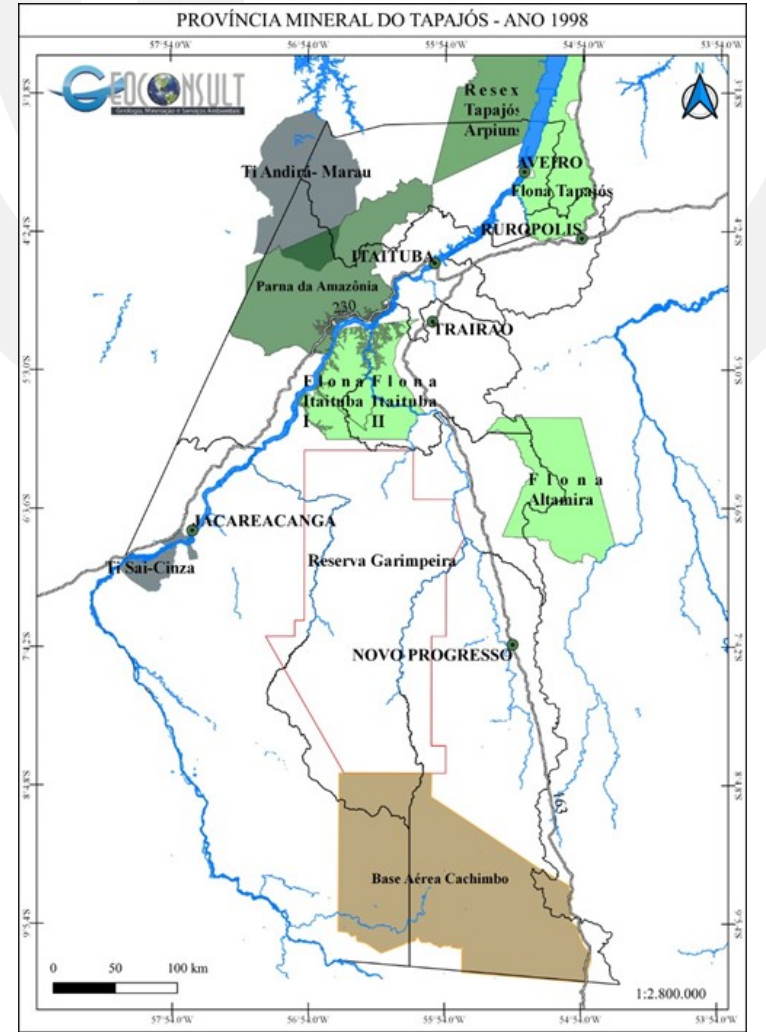
# 1987



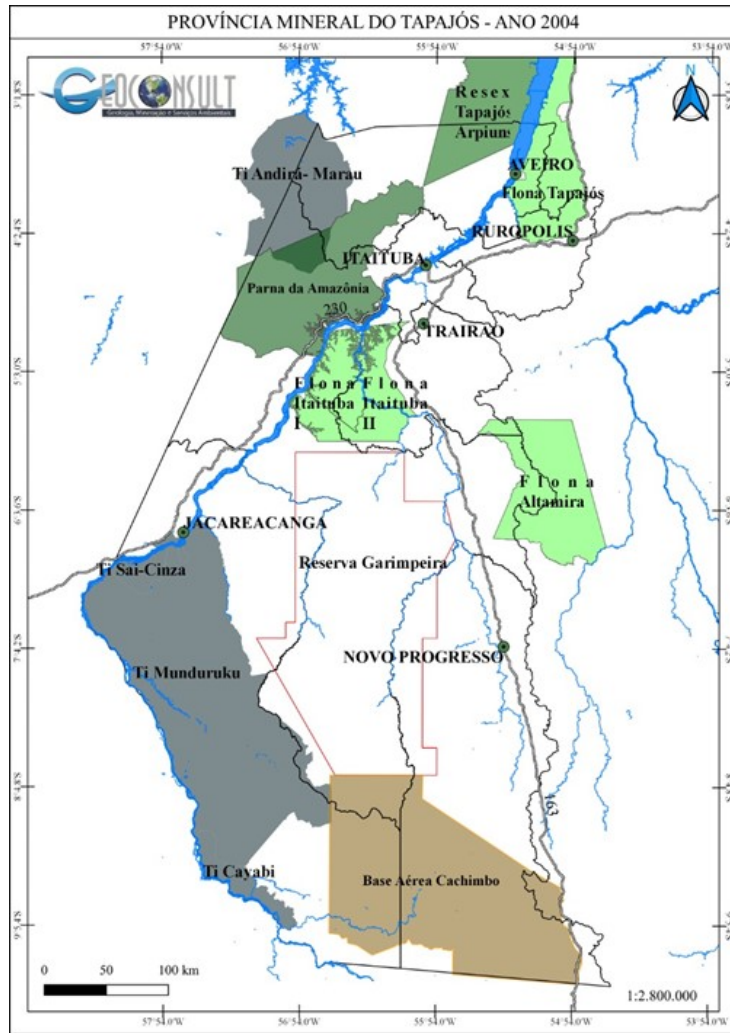
# 1989



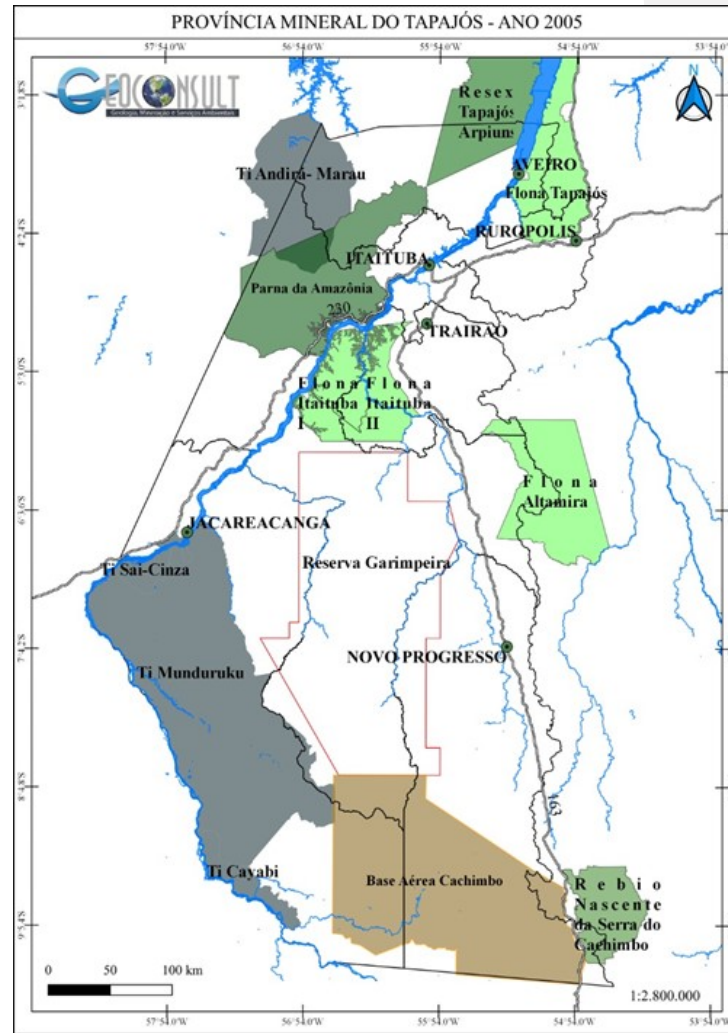
# 1998



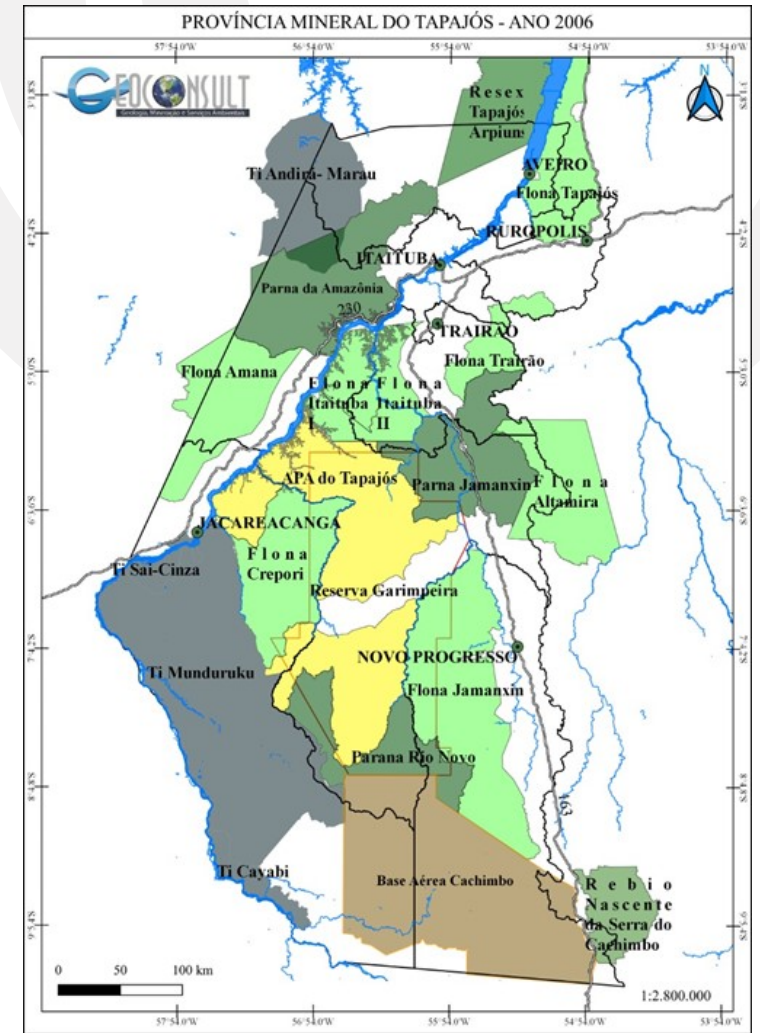
# 2004



# 2005



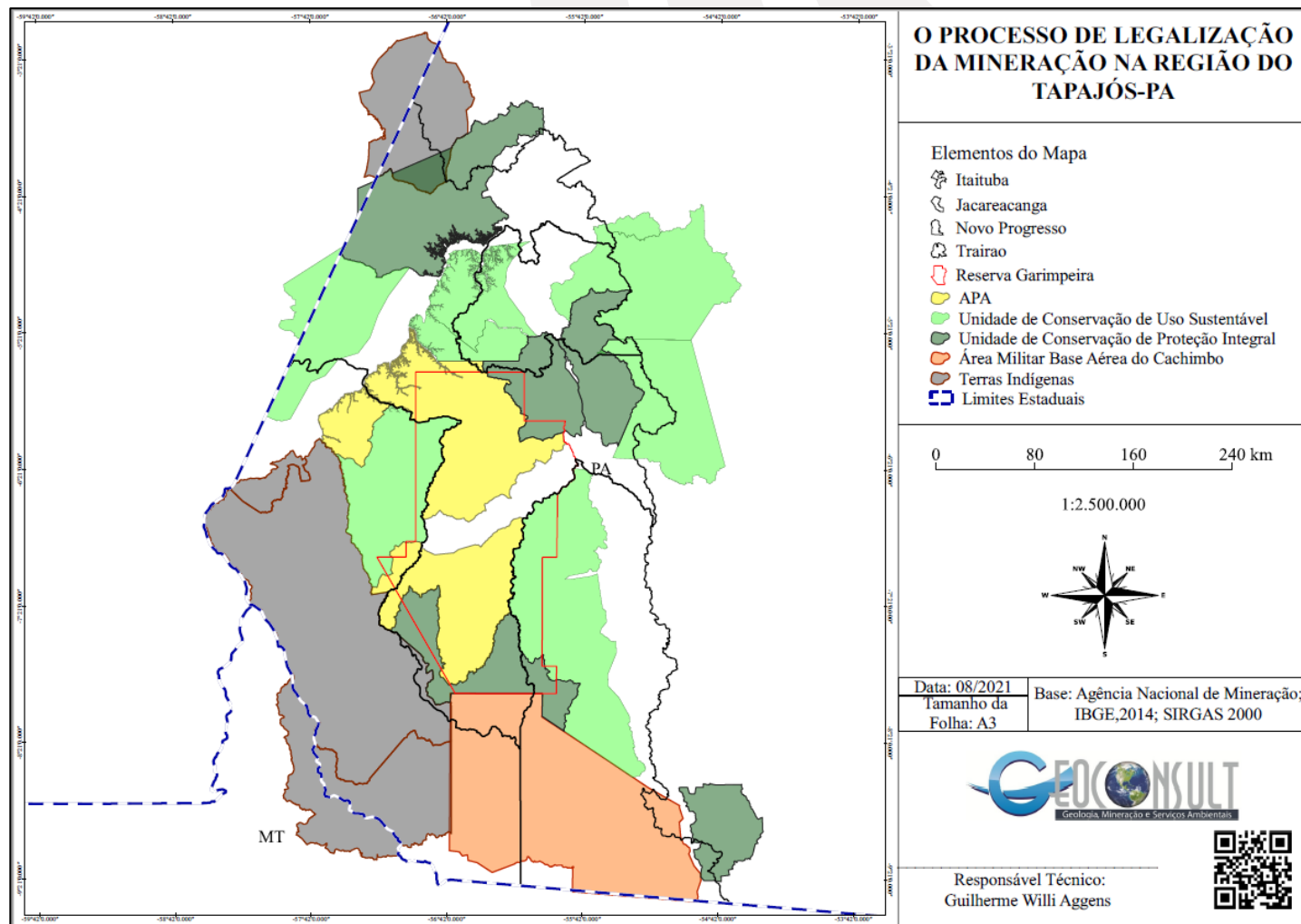
# 2006



# Zoneamento Ambiental do Tapajós

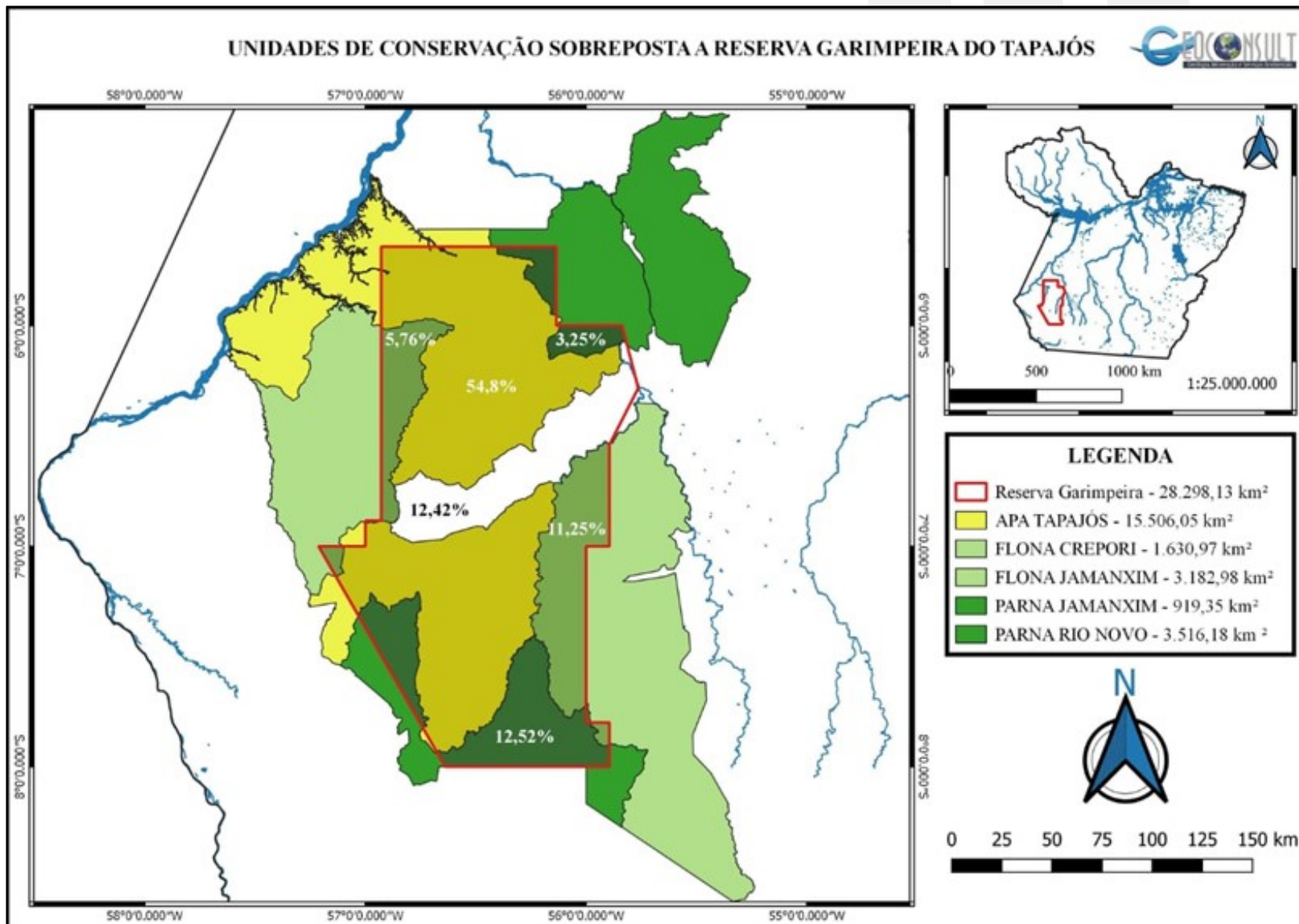
- 47,5 % de Unidades de Conservação.
- 19,9% de Terras Indígenas.
- 13 % de Áreas Militares.

**Total de 80,4%**



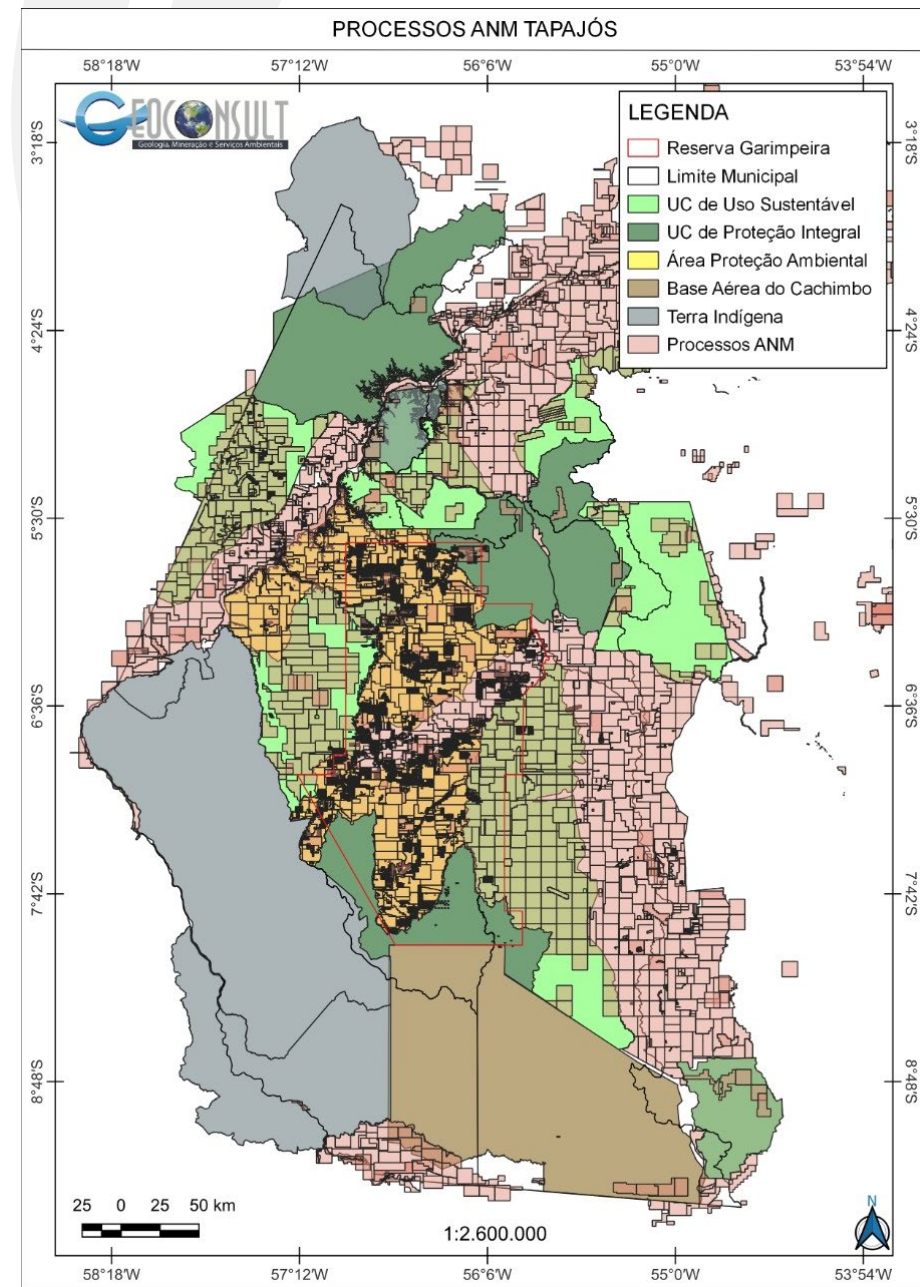


# Zoneamento Ambiental da Reserva Garimpeira



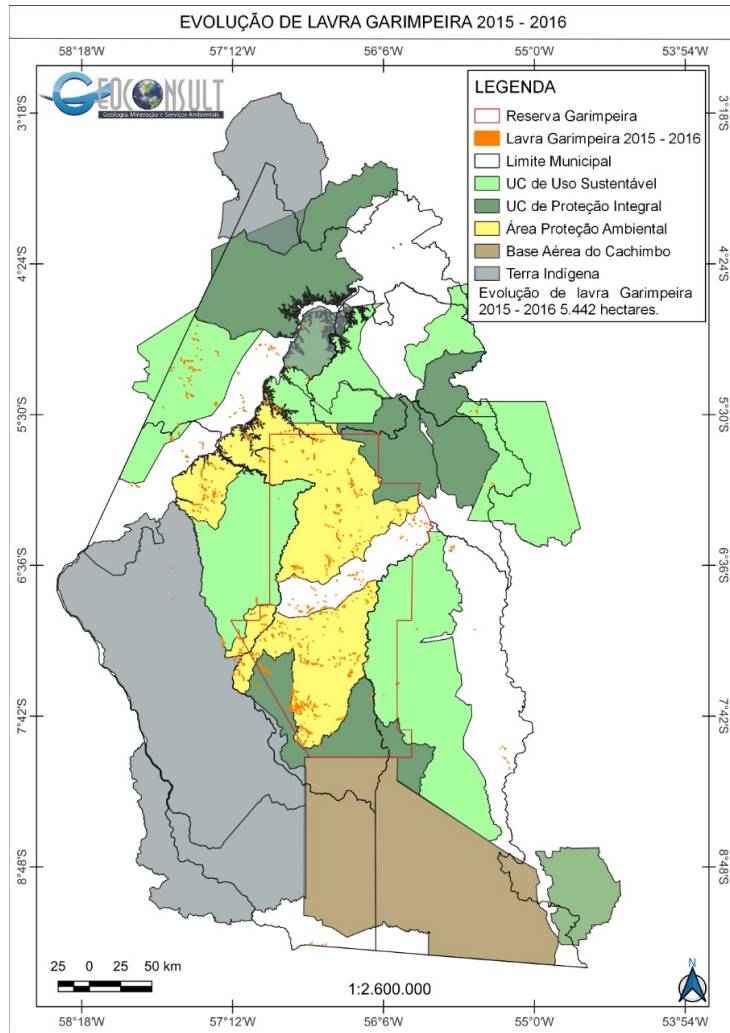
# Oneração do Subsolo no Tapajós

Município	Nº Total de Processos no Sistema	Requeridos até 31/12/2009
Itaituba	12.066	8.633
Jacareacanga	835	118
Novo Progresso	534	99
Trairão	211	12
<b>Total</b>	<b>13.646</b>	<b>8.862</b>
<b>% Total de processos Requeridos antes de 2010 = 64,94%</b>		

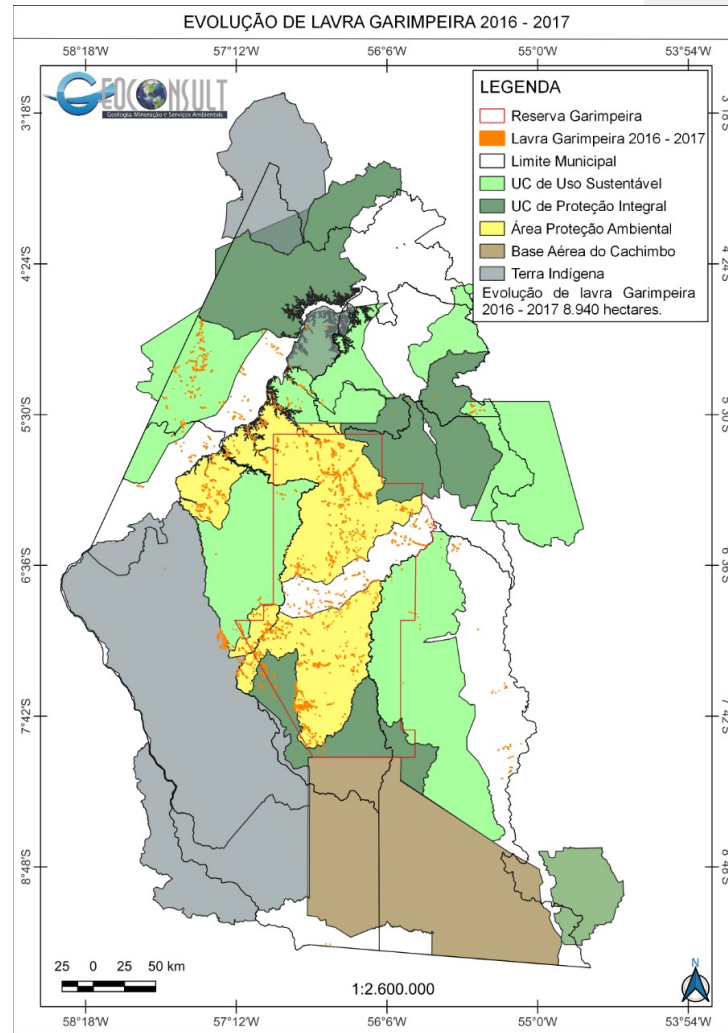


# Evolução da Exploração Mineral no Tapajós

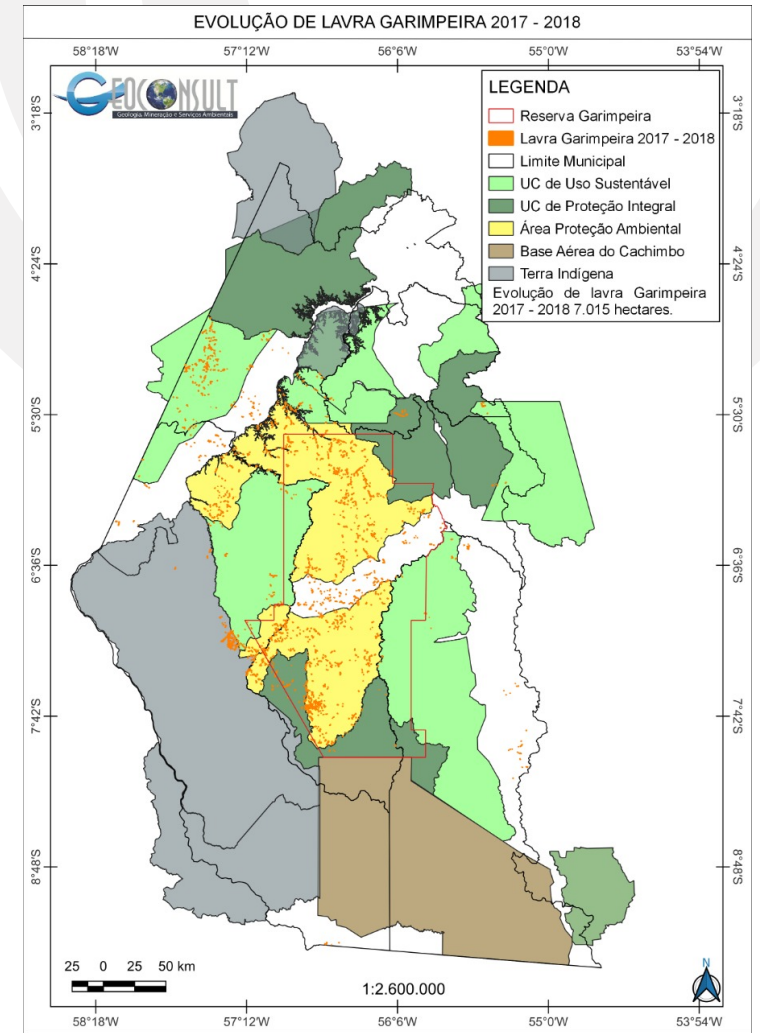
# 2015-2016 5.442 ha



# 2016-2017 8.940 ha

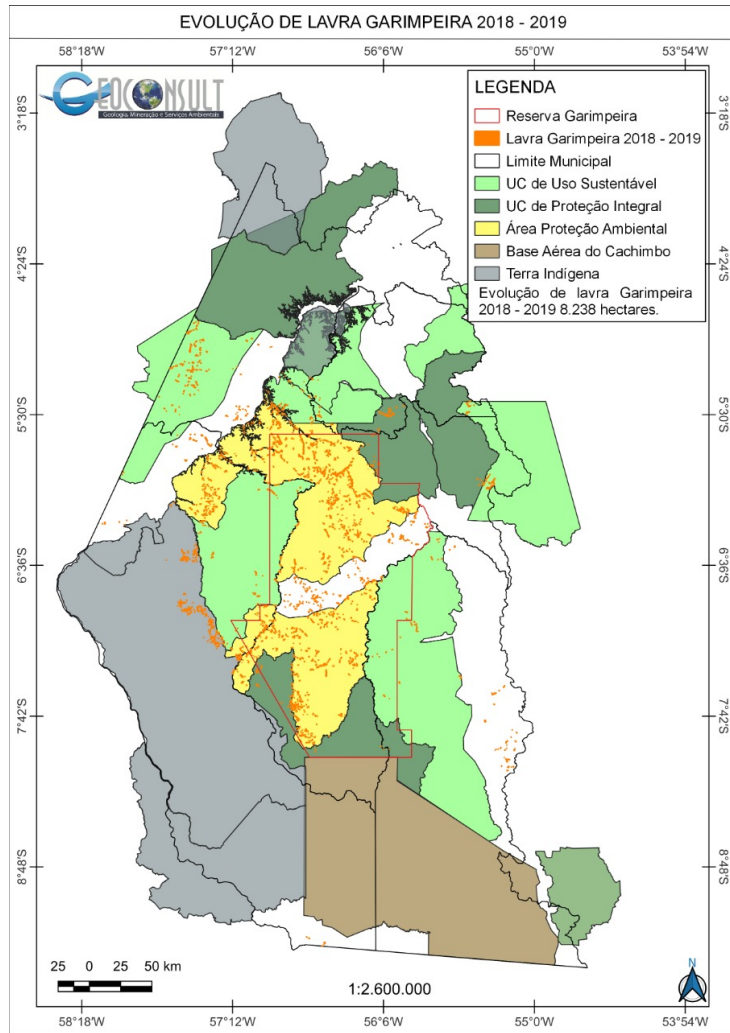


# 2017-2018 7.015 ha

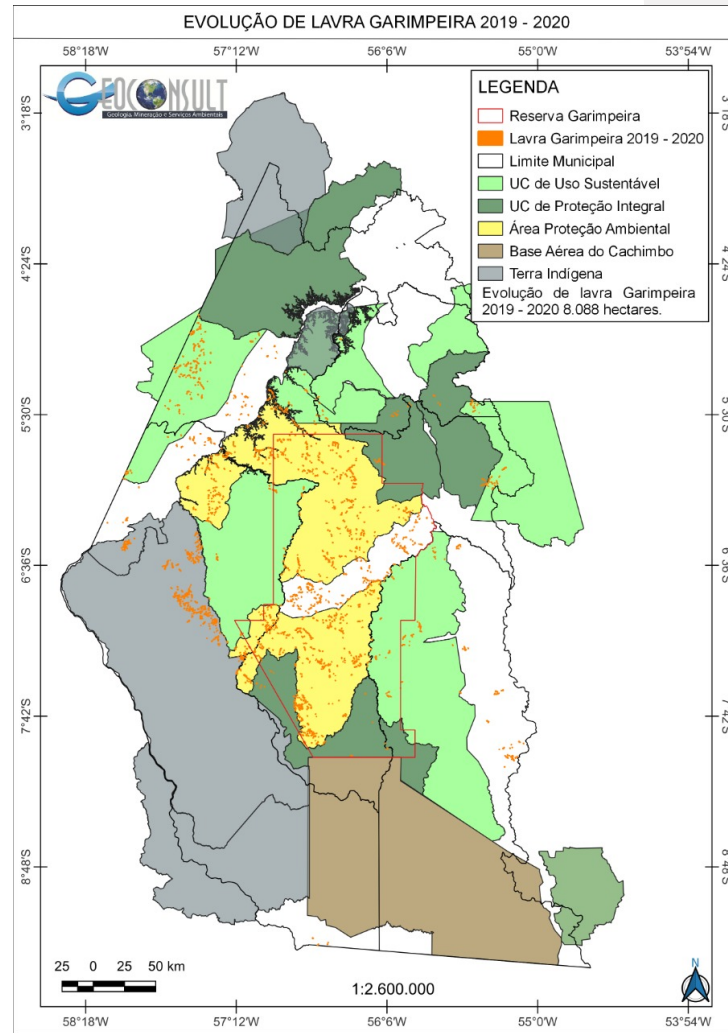




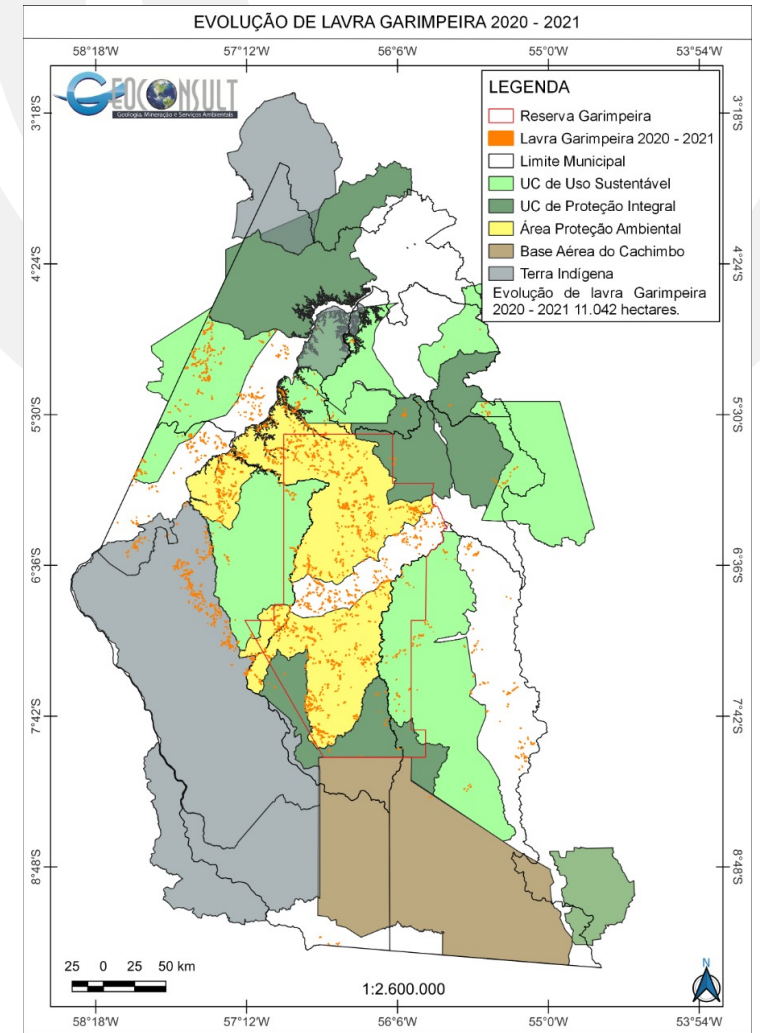
# 2018-2019 8.238 ha



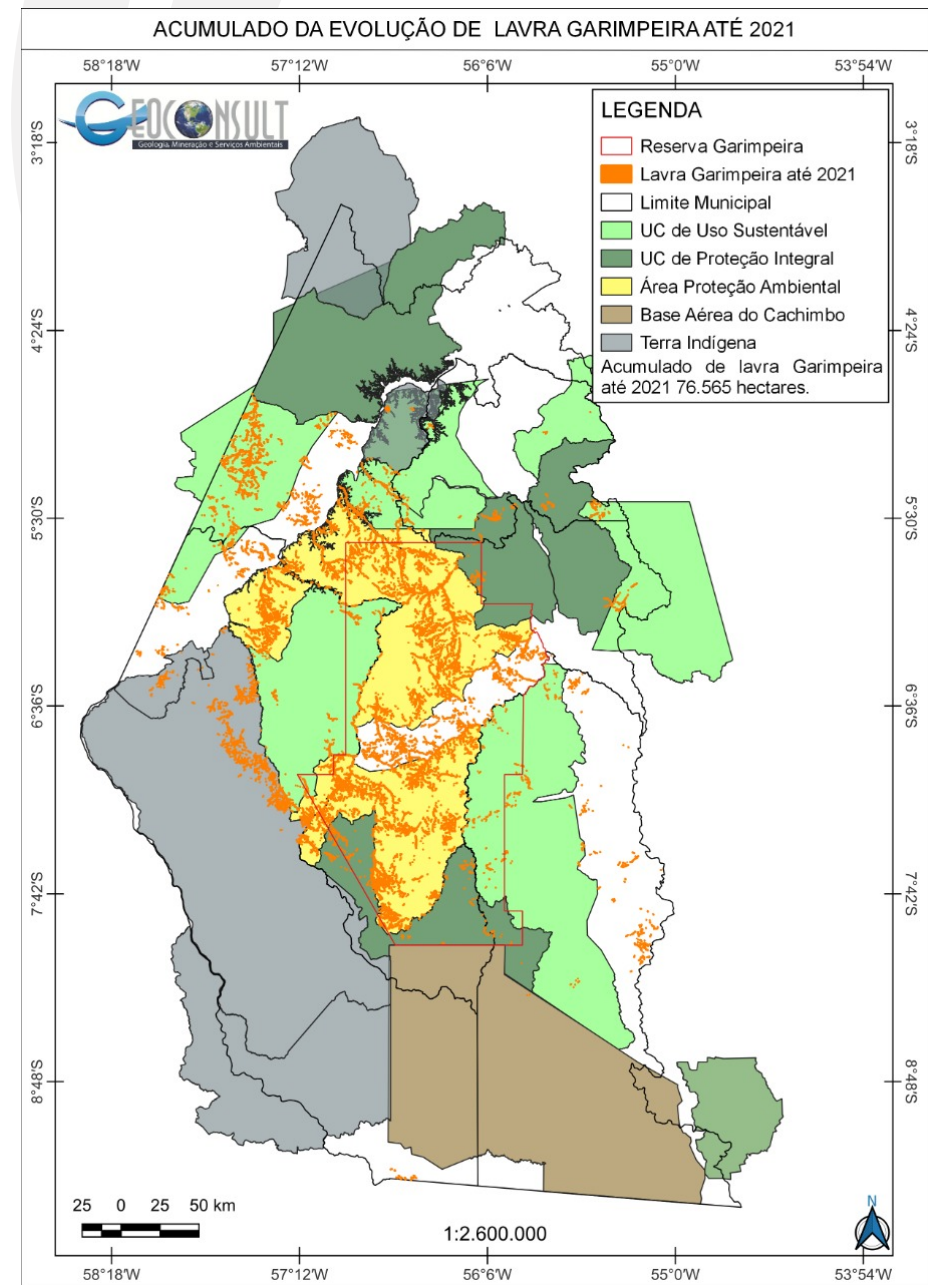
# 2019-2020 8.088 ha



# 2020-2021 11.042 ha



- Até 2015, 27.800 hectares de exploração mineral.
- De 2015 até 2021, 48.765 hectares de exploração mineral.



# Sugestões ao GT – Código de Mineração – Decreto Lei 227/67

1 – Atualizar a definição de garimpeiro e garimpagem.

-Inciso I, Art. 70; Art. 71 e Incisos I e III do Art.72.

2 – Retirar as citações ao regime de matricula extinto pela lei 7.805/89 lei da PLG.

-Art. 73 e incisos.

3 – Inclusão PLG Flutuante.

-A critério da ANM será outorgada Permissão de Lavra garimpeira para cooperativas de garimpeiro sobrepondo requerimento de pesquisa e alvará de pesquisa desde que seja comprovada viabilidade técnica e econômica.



### Equipe:

GUILHERME WILLI AGGENS – ENG. FLORESTAL  
WAGNER LOPES GHELER – GEÓLOGO  
ALVAIR MARIA ALMEIRA AYRES – GEÓLOGA  
LORRANA DIAS FERREIRA – ENG. DE MINAS  
FABIOLA LOPES GHELER – ENG. SANITARISTA  
ELIZABETH GOMES – ENG. FLORESTAL  
MILENA CAMPOS – ENG. AMBIENTAL  
IGOR ZILIO - ESTAGIÁRIO

# OBRIGADO

---



GUILHERME@GEOCONSULTPA.COM



[\(93\) 98118 - 4409](tel:(93)98118-4409)