



IBRAM
MINERAÇÃO DO BRASIL

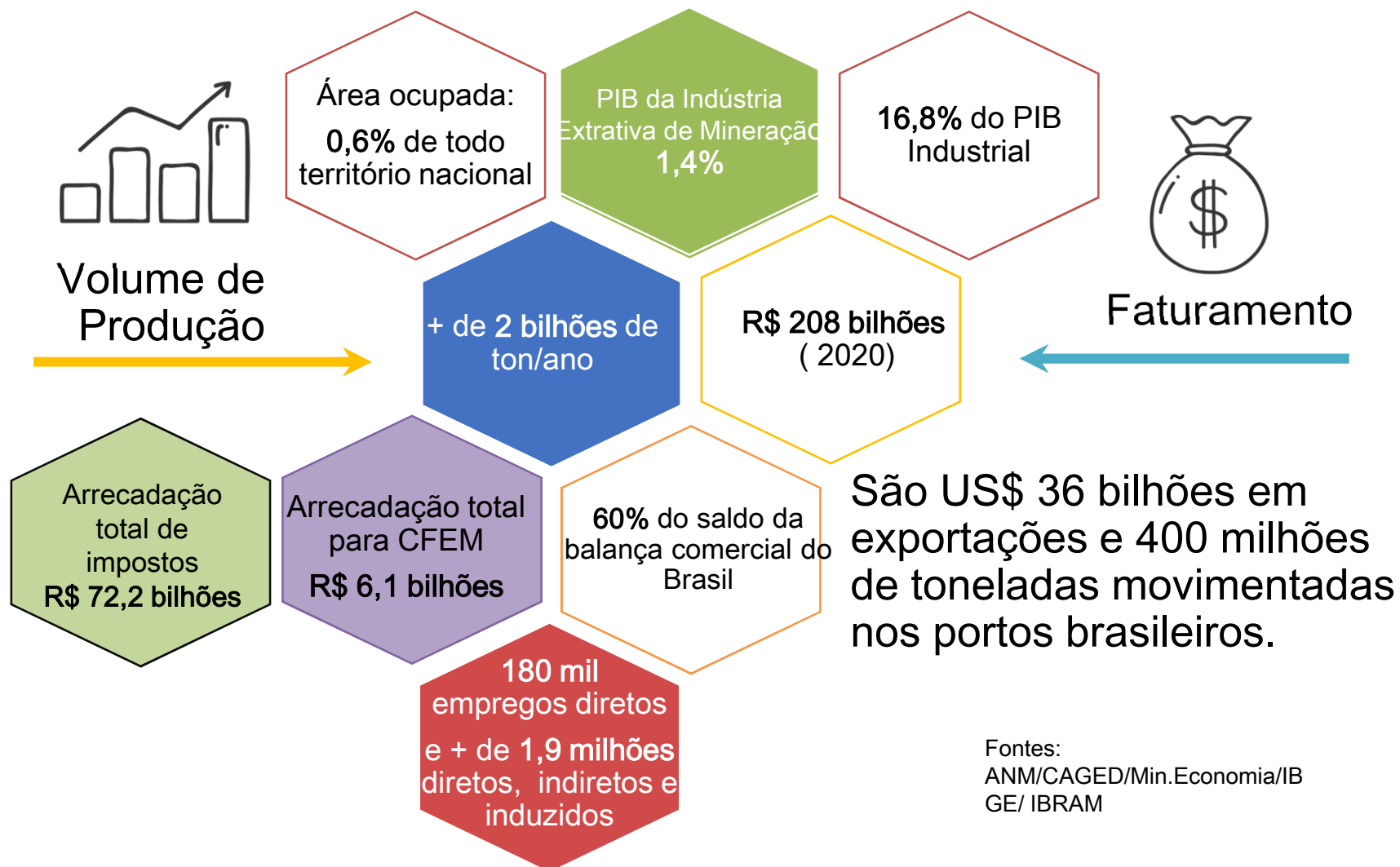
GTMINERA
3ª audiência pública
Câmara dos Deputados

24/08/2021

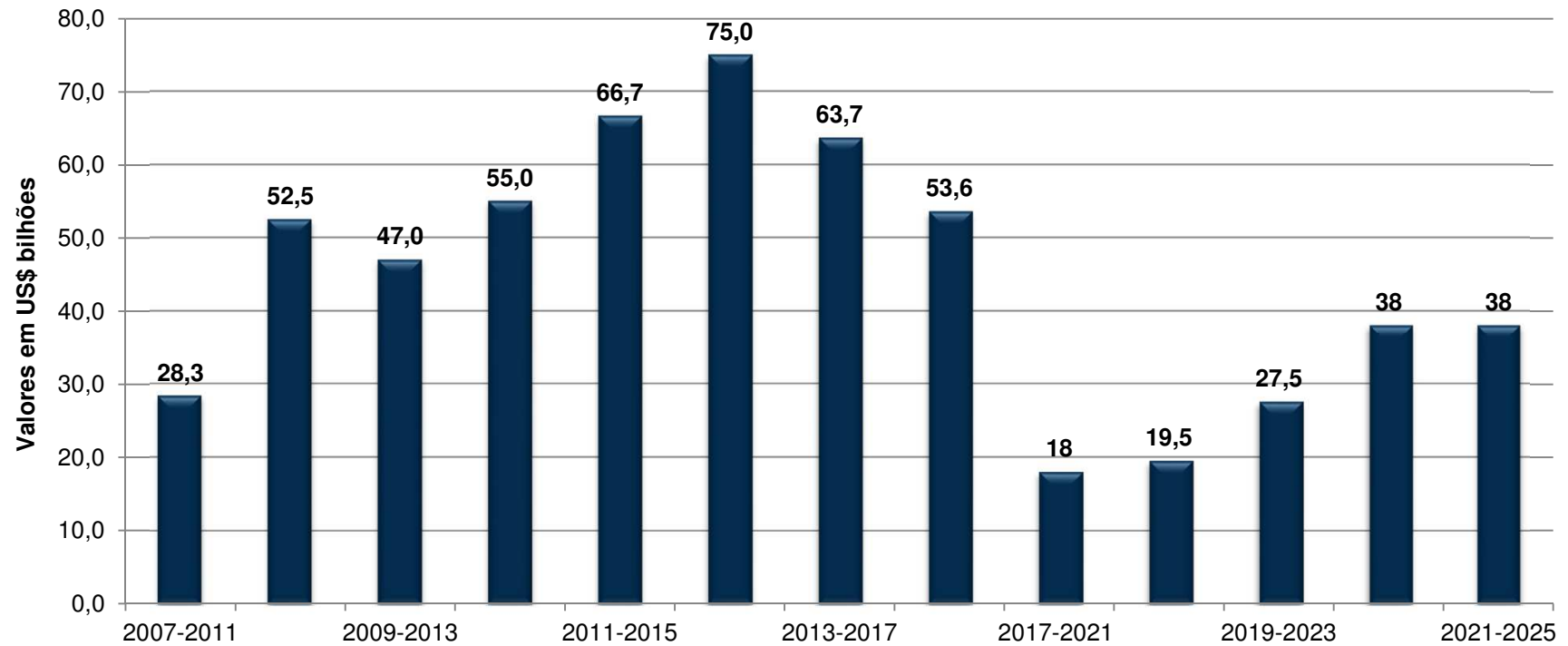
INSTITUTO BRASILEIRO DE MINERAÇÃO | BRAZILIAN MINING | MINERÍA DE BRASIL

- Organização privada, sem fins lucrativos, que representa a Indústria Mineral Brasileira;
- Fundado em 1976;
- Congrega mais de 130 empresas [mineração e não-mineração];
- Escritórios em Belo Horizonte (MG), Belém (PA) e Brasília (DF);
- Representa mais de 85% da produção mineral brasileira (US\$ 40 bi em 2020 – excluindo petróleo e gás natural);
- O setor apresenta mais de 190.000 empregos diretos e cerca de 2 milhões de empregos indiretos.

ALGUNS NÚMEROS DO SETOR MINERAL 2020



Investimentos Privados do Setor Mineral de 5 em 5 anos



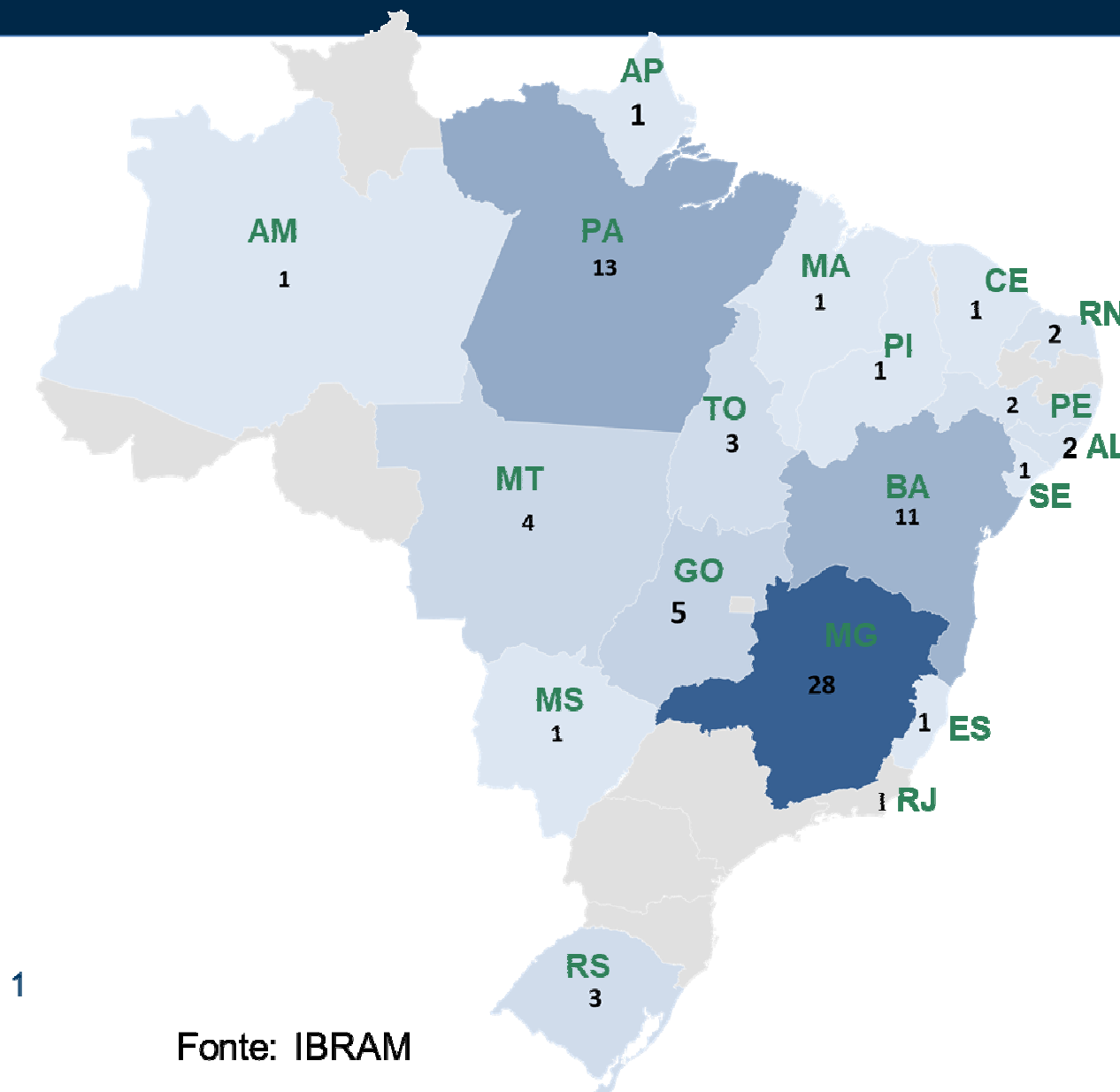
Fonte: IBRAM

INVESTIMENTOS 2021-2025

Serão 81 municípios contemplados com projetos de mineração



IBRAM
MINERAÇÃO DO BRASIL



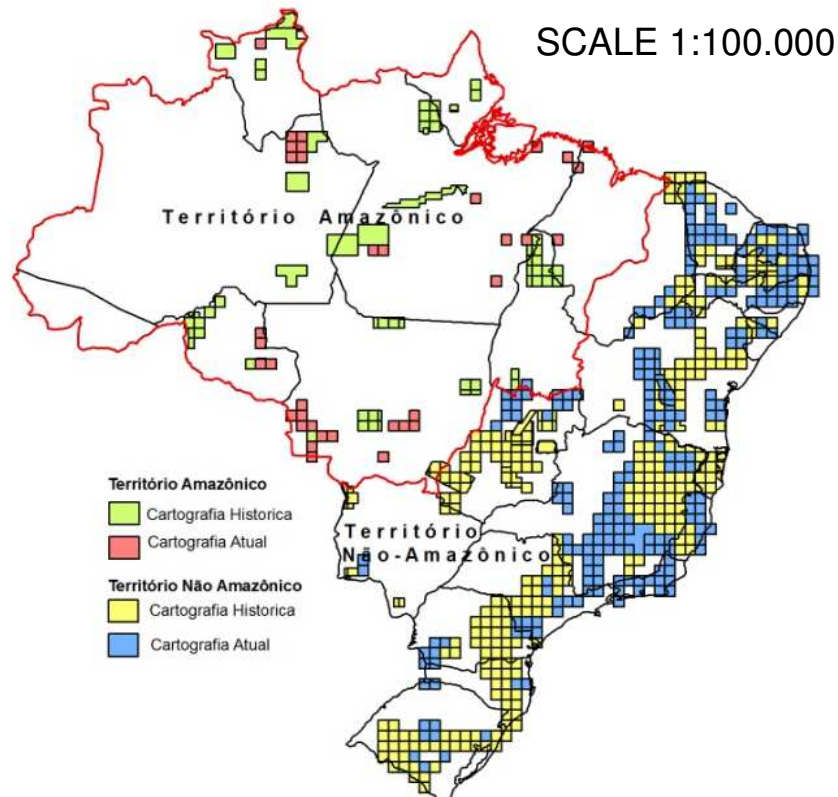
1

Fonte: IBRAM

Necessidade de **Fomento para Pesquisa Mineral** – é a primeira fase de um projeto de mineração. Mercado majoritário de players que captam recursos nas bolsas de valores de Toronto, Sydney e Londres.



Setor busca parcerias, como a estabelecida pelo IBRAM em fevereiro de 2020 com a Bolsa de Valores de Toronto; criação nos próximos meses da **Rede de Financiamento Mineral** (entidades do setor mineral)



Necessidade de **Fomento para Pesquisa Mineral** – aumento do conhecimento geológico brasileiro: **Fortalecimento da CPRM e ANM**

Um país que não conhece seu território deixa oportunidades preciosas no campo do desconhecido

Escala	Area (km ²)	% Mapeado
1:1.000.000	8.500.000	100
1: 250.000	4.734.000	60,0
1: 100.000	1.531.000	23,0
1: 50.000	364.846	4,3

Agendas em ESG

Carta compromisso do IBRAM perante a sociedade, lançada em set/2019 para 12 macro temas: Segurança Operacional ; Barragens e Estruturas de Disposição de Rejeitos; Saúde e Segurança Ocupacional ; Mitigação de Impactos Ambientais; Desenvolvimento Local e Futuro dos Territórios; Relacionamento com Comunidades; Comunicação e Reputação; Diversidade e Inclusão; Inovação; Água ; Energia; Gestão de Resíduos



CARTA COMPROMISSO DO INSTITUTO BRASILEIRO DE MINERAÇÃO (IBRAM) PERANTE A SOCIEDADE

Estamos comprometidos com uma profunda transformação da indústria da mineração, em nossos processos e técnicas, em nossas relações com as pessoas e com a natureza. Reconhecemos nossa relevância e influência nos contextos em que estamos inseridos, sobretudo nas questões socioeconômicas e ambientais. Assim, sabemos que é preciso intensificar a prática de escuta e do diálogo. Estamos disponíveis, abertos e com desejo genuíno de mudar para evoluir.

Este documento traz as bases do início desta transformação. São compromissos que o setor assume publicamente, em nome dos quais serão organizadas diversas ações, planos e metas, de modo a permitir à sociedade conhecer e acompanhar, com transparência e objetividade, a evolução das atividades empresariais minerárias legalizadas em território brasileiro. Sabemos que, quanto maior a participação social, mais acertada será a nossa tomada de decisão.

Com isso, reconhecemos e assumimos nossas falhas, lamentamos profundamente as perdas de vidas, os impactos sociais, econômicos, ambientais, culturais e psicológicos causados após os recentes rompimentos de barragens de rejeitos. O sofrimento associado a essas perdas e impactos é parte da história, e sempre será um alerta da irremediável necessidade de honrar todos os esforços para a garantia da segurança operacional.

Os rompimentos de barragens colocaram em xeque a **essência da atividade minerária**, qual seja, a de oferecer à sociedade uma gama de recursos minerais que, transformados em produtos, permitem o **incremento da qualidade de vida e do desenvolvimento humano**. A mineração **pode - e deve - ser um vetor para o desenvolvimento**; indutora da transformação tecnológica; contribuinte ativa para um **modo de vida equilibrado e inclusivo; protagonista no incentivo à economia circular e agente de cuidado com o meio ambiente**. É preciso, ainda, que, antes e fundamentalmente, a mineração seja responsável.

É imprescindível, nesse contexto, apresentarmos respostas às indagações quanto à nossa segurança operacional e, consequentemente, quanto ao custo-benefício de nossa presença nos territórios.

Qual é o futuro da mineração? E, principalmente, qual é a mineração do futuro?

Diante de tudo o que aconteceu, responder a essas perguntas é uma das formas que encontramos de prestar contas à sociedade, aprendendo com as lições do passado e reafirmando a responsabilidade de garantir a segurança das nossas operações.

Não se defende uma mineração a qualquer preço. Cumprir os compromissos estabelecidos neste documento significa aprofundar um processo de transformação estrutural profunda da mineração brasileira ao longo dos próximos anos. Uma transformação interna pelo engajamento de todo o setor em torno de objetivos comuns, um esforço inédito de uma atividade secular em território brasileiro. Sabemos que esta é o único caminho para restaurar nossas relações e, consequentemente, restabelecer a credibilidade e a confiança da sociedade de que essa indústria reúne todas as condições de oferecer mais segurança e processos produtivos mais sustentáveis.

O cerne desta carta, portanto, é uma declaração pública de mudança e evolução dos compromissos da indústria minerária.

O Instituto Brasileiro de Mineração espera contar com a adesão voluntária a este documento do maior

**Programa TSM - Towards Sustainable Mining
ou 'Rumo à Mineração Sustentável'**

Agendas em ESG – Mineração Empresarial na Amazônia

Vale – Carajás / Parauapebas, Canãa dos Carajás, Marabá/PA

- As operações da Vale na Floresta Nacional de Carajás: a maior mina de minério de ferro no mundo e a preservação de 800 mil ha de floresta nativa;
- Fundo Vale e Instituto Tecnológico Vale (ITV) apoiando projetos de bioeconomia, pesquisa, treinamento e fomento de novas atividades econômicas que garantam sustento para as comunidades locais e conservação da floresta.

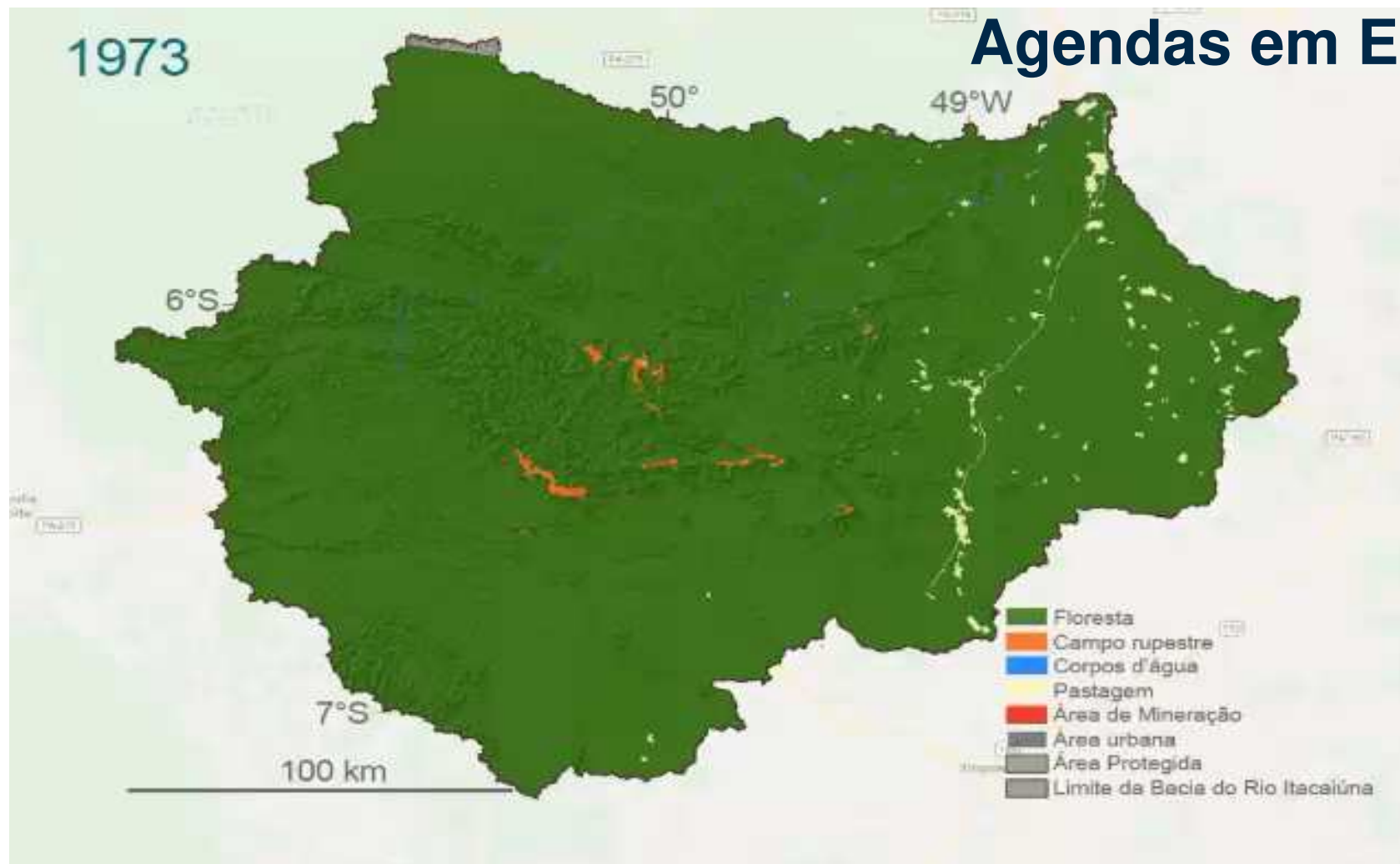
Mineração Rio do Norte (MRN) – Oriximiná, Porto Trombetas/PA

- Reserva Biológica do Trombetas: 385.000 ha preservados;
- Floresta Nacional Saracá-Taquera: 429.600 ha preservados;
- Projeto Territórios Sustentáveis: municípios de Oriximiná, Faro e Terra Santa. Investimentos em Gestão Pública, Capital Social, Oportunidades de Desenvolvimento Econômico, Gestão Ambiental.

Alcoa (Projeto Juruti Sustentável) – Juruti/PA

- Inovador projeto de inserção local, com amplo envolvimento da comunidade local, investimentos voluntários, criação de fundo para gestão comunitária dos recursos, desenvolvimento territorial, alternativas econômicas para o pós-mineração.

Agendas em ESG



Vídeo aqui

Aproveitamento sustentável dos recursos minerais na Amazônia: FLONA de Carajás

RPPN Mata do Jambreiro: riqueza natural preservada pela Vale há 20 anos

Agendas em ESG

A Reserva Particular do Patrimônio Natural (RPPN) Mata do Jambreiro, é a maior área particular de preservação ambiental da Região Metropolitana de Belo Horizonte, em Minas Gerais. A RPPN foi criada em 1998 e fica na Serra do Curral, em Nova Lima (MG). São 912 hectares de muita beleza e biodiversidade, bem na transição de dois biomas considerados de importância mundial para a conservação da natureza: Mata Atlântica e Cerrado.



Foto: Mata do Jambreiro – MG



Foto: Mata do Jambreiro – MG, acervo Vale S.A.

Desenvolvimento urbano desordenado inviabiliza a mineração

Necessita de planejamento e implementação de PDOT (Planos de Ordenamento Territoriais) para não inviabilizar operações.

Necessidade de planejamento para longo prazo (20/30 anos).



Na imagem acima, Pedreira Itaquera na zona leste de SP.

IBRAM vem sugerir ao GTMINERA considerar os pontos listados a seguir, que podemos trabalhar oportunamente em nível de detalhes, que entendemos são oportunidades que podem ser buscadas para o aperfeiçoamento do Código

Mineral:



- a. Título mineral único;
- b. Título minerário como garantia real;
- c. Cessão e Oneração de títulos minerários: necessidade de maior detalhamento;
- d. Simplificação do rito de acesso às jazidas para minerais de aplicação direta na construção civil;
- e. Certidão de Uso do Solo – Alteração do regime de Licenciamento para exclusão da necessidade de obtenção de Licença da Prefeitura;
- f. Declaração de Utilidade Pública (DUP) para desapropriações e servidões

Obrigado.

EXPOSIBRAM 2021

Expo & Congresso Brasileiro de Mineração
Brazilian Mining Expo & Congress



October 5, 6, and 7



Evento 100% Online

100% Online Event

ibram.org.br