

Cogestão Prisional: Uma Visão Crítica

Cyro Eduardo Blatter Moreira

Promotor de Justiça no Estado de Alagoas. Membro do Conselho Estadual de Segurança Pública de Alagoas. Participante do ILRV do Departamento de Estado do Governo dos USA. Graduado em Direito pela Faculdade de Direito de Conselheiro Lafaiete/MG, em Economia pela Universidade Cândido Mendes/RJ, em Tecnologia de Informática pela Pontifícia Universidade Católica/RJ. Especialista em Direito Penal e Processual Penal pela Faculdade de Direito Damásio de Jesus/SP. Mestrando em Segurança Pública na Universidade de Vila Velha/ES.

Sumário

- Introdução
- Breve Histórico – Adm. Prisionais
- Cogestão ou Gestão Mista – Brasil x USA
- Trabalho, Saúde, Cuidados aos internos
- Custos x Resultados
- Discussão das Diferenças: Prós e Contras
- Conclusões

Introdução

- O Crescimento da Massa Carcerária

SISTEMA PENITENCIÁRIO BRASILEIRO			
ANO	TOTAL PRESOS	CRESCIMENTO PERCENTUAL ANUAL	CRESCIMENTO ABSOLUTO ANUAL
1990	90.000	-	--
1992	114.337	27,0%	24.337
1993	126.152	10,3%	11.815
1994	129.169	2,4%	3.017
1995	148.760	15,2%	19.591
1997	170.602	14,7%	21.842
1999	194.074	13,8%	23.472
2000	232.755	19,9%	38.681
2001	233.859	0,5%	1.104
2002	239.345	2,3%	5.486
2003	308.304	28,8%	68.959
2004	336.358	9,1%	28.054
2005	361.402	7,4%	25.044
2006	401.236	11,0%	39.834
2007	422.590	5,3%	21.354
2008	451.219	6,8%	28.629
2009	473.626	5,0%	22.407
2010	496.251	4,8%	22.625
2011	514.582	3,7%	18.331
2012*	549.577	6,8%	34.995

* Dados atualizados até junho/12 de acordo com os dados do DEPEN

Fonte: Gráfico produzido pelo Instituto Avante Brasil a partir dos dados do DEPEN (Departamento Penitenciário Nacional), Ministério da Justiça.

Introdução

- Período 2000/2010
- Taxa Natalidade: 12,3%
- Taxa Natalidade Alagoas: 10,57%
- Taxa de Encarceramento: 113,2%

Introdução

- Macro visão Sistema Prisional Mundial – Jun./2014



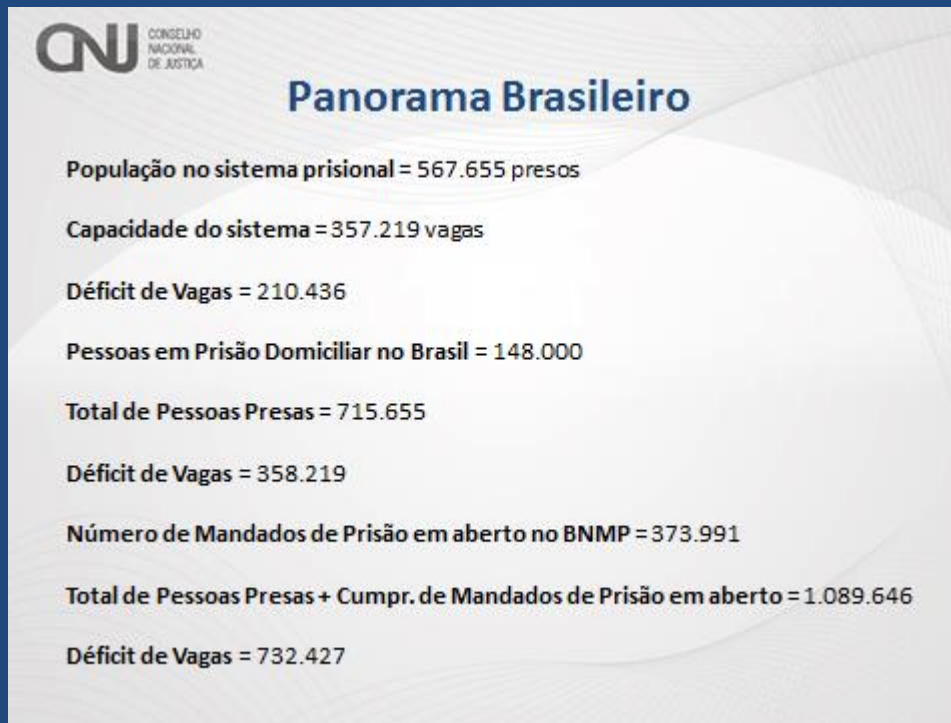
CNJ CONSELHO NACIONAL DE JUSTIÇA

Ranking dos 10 países com maior população prisional

1.	Estados Unidos da América	2.228.424
2.	China	1.701.344
3.	Rússia	676.400
4.	Brasil	567.655
5.	Índia	385.135
6.	Tailândia	296.577
7.	México	249.912
8.	Irã	217.000
9.	África do Sul	157.394
10.	Indonésia	154.000

Introdução

- Macro visão Sistema Prisional Brasileiro – Jun./2014



Introdução

- Polícia, Justiça e Sistema Prisional
- Taxa média de reincidência: 60% a 70%
- Pico de superlotação/AL: 168%
- Onde fica a Dignidade Humana?
- Onde está o erro?

Administrações Prisionais/AL

- Polícia Civil até final década 80
- Polícia Militar de 80 a atual (em parte)
- Experiência Agentes Penitenciários – 2007
- Início Cogestão: 2013

Cogestão ou Gestão Mista

Visão do Modelo Brasileiro

- Visão Privatizante década de 80
- Diferenças Privatização e Cogestão
- O art. 170 e ss., da CF/88
- Lei das PPP's (Lei 11.079/2004)
- A Hotelaria (colchões, roupas, toalhas, comida)
- O suporte (Assit. Médica, Odontológica, Jurídica)
- A Disciplina Interna
- O manejo dos internos
- Posições dos Tribunais

Cogestão ou Gestão Mista

Visão do Modelo Americano

- Prisões Privadas anos 1800
- Arrendamentos
- Privatização Específica
- Contratação de Terceiros
- Situação atual: 8% equivalente a 170.000 presos
- Negócio rentável
- Custo: US\$ 3.000/4.000

Atendimentos PBC - 2014

BALDOMERO 2014					
Mês	Número de Internos	ATENDIMENTO JURÍDICO	MÉDICO + ENFERMARIA	ODONTOLÓGICO	ASSISTENTE SOCIAL
JAN	831	171	155	124	113
FEV	738	170	183	63	171
MAR	764	88	64	108	133
ABR	760	109	16	101	140
MAI	741	137	178	137	172
JUN	830	183	186	65	132
JUL	818	85	149	118	163
AGO	798	256	54	120	120
SET	780	242	261	80	94
OUT	740	255	204	163	87
NOV	843	275	241	101	85
DEZ	833	147	259	24	40
Total	9476	2118	1950	1204	1450
Média 2014	789	171	181	105	126

Fonte: Secretaria de Estado de Ressocialização/AL

Atendimentos PRSM – 2014

PRSM 2014					
Mês	Número de Internos	ATENDIMENTO JURÍDICO	MÉDICO + ENFERMARIA	ODONTOLÓGICO	ASSISTENTE SOCIAL
JAN	501	467	846	195	1220
FEV	485	394	479	153	1078
MAR	484	463	650	187	1052
ABR	489	428	428	110	937
MAI	504	574	1216	237	1560
JUN	520	458	349	238	1256
JUL	530	595	905	250	1655
AGO	552	539	577	236	1390
SET	548	535	634	519	1073
OUT	550	564	763	221	1493
NOV	562	763	387	204	792
DEZ	560	365	1129	14	897
Total	6285	6145	8363	2564	14403
Média 2014	525	501	642	213	1149

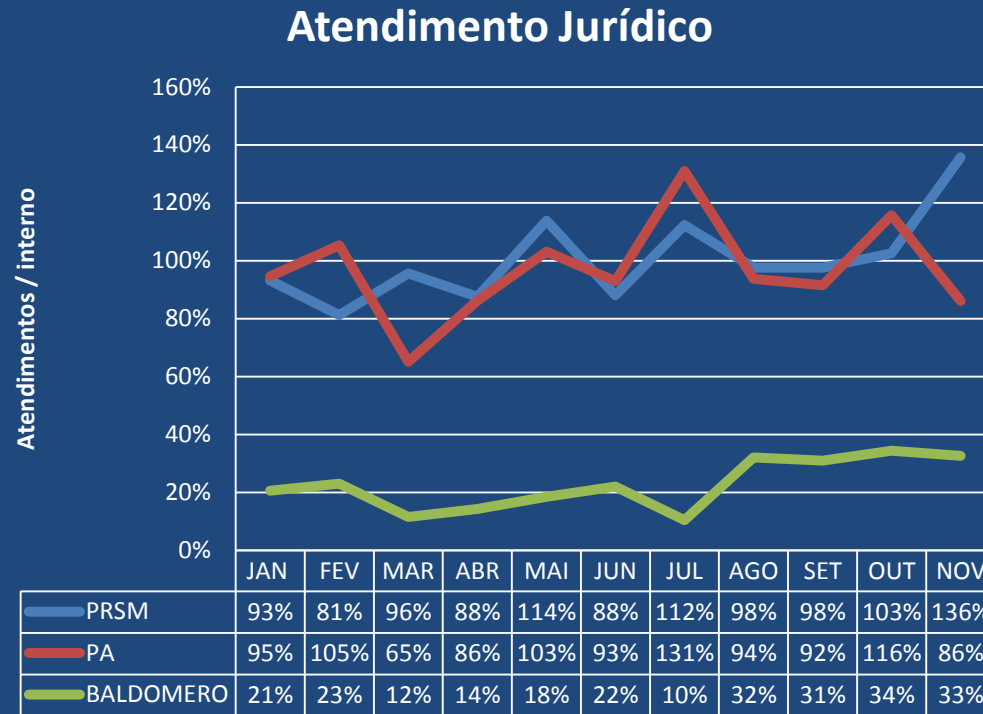
Fonte: Empresa Reviver

Atendimentos PA - 2014

PA 2014					
Mês	Número de Internos	ATENDIMENT O JURÍDICO	MÉDICO + ENFERMARI A	ODONTOLÓGIC O	ASSISTENTE SOCIAL
JAN	634	600	455	152	526
FEV	653	688	941	201	664
MAR	765	498	493	243	520
ABR	768	662	643	179	547
MAI	780	804	688	254	799
JUN	776	721	906	266	720
JUL	776	1016	844	246	1155
AGO	776	727	862	253	884
SET	745	682	942	278	771
OUT	758	877	996	324	791
NOV	818	704	1037	281	756
DEZ	795	619	878	315	678
Total	9044	8598	9685	2992	8811
Média 2014	772	696	870	254	738

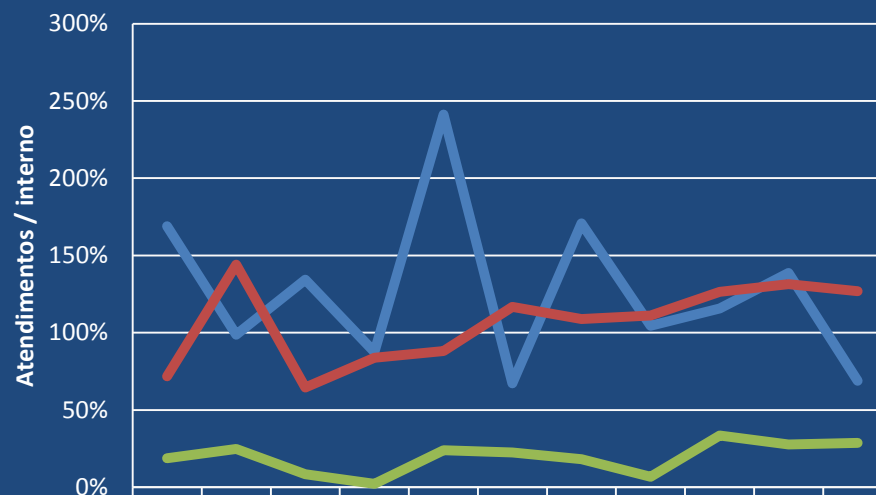
Fonte: Empresa Reviver

Comparativo Assist. Jurídica



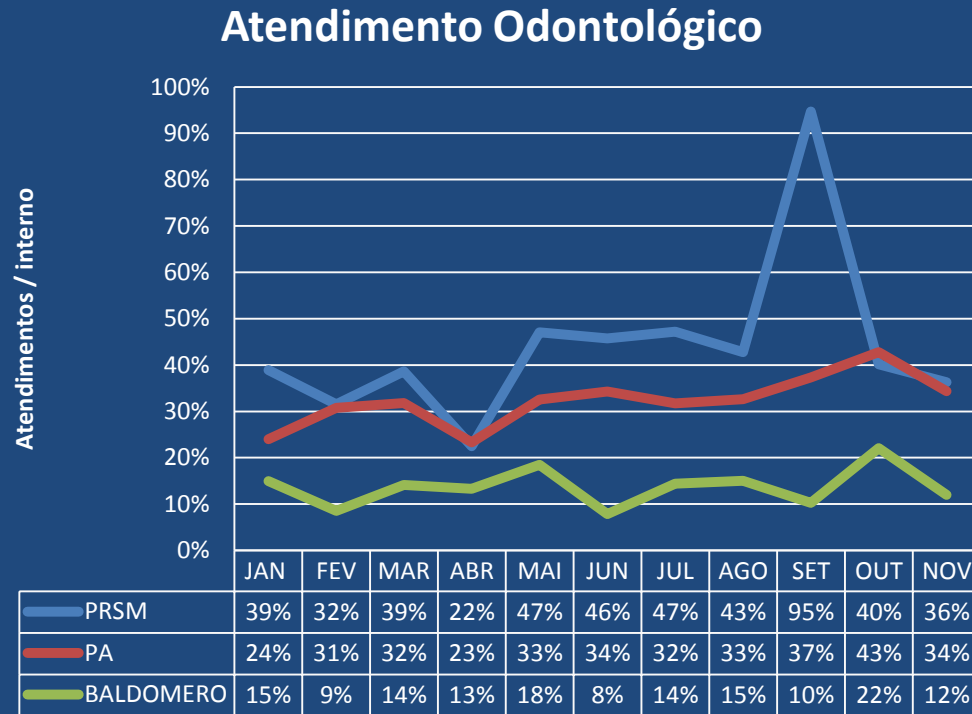
Comparativo Assist. Médica

Atendimento Médico + Enfermaria

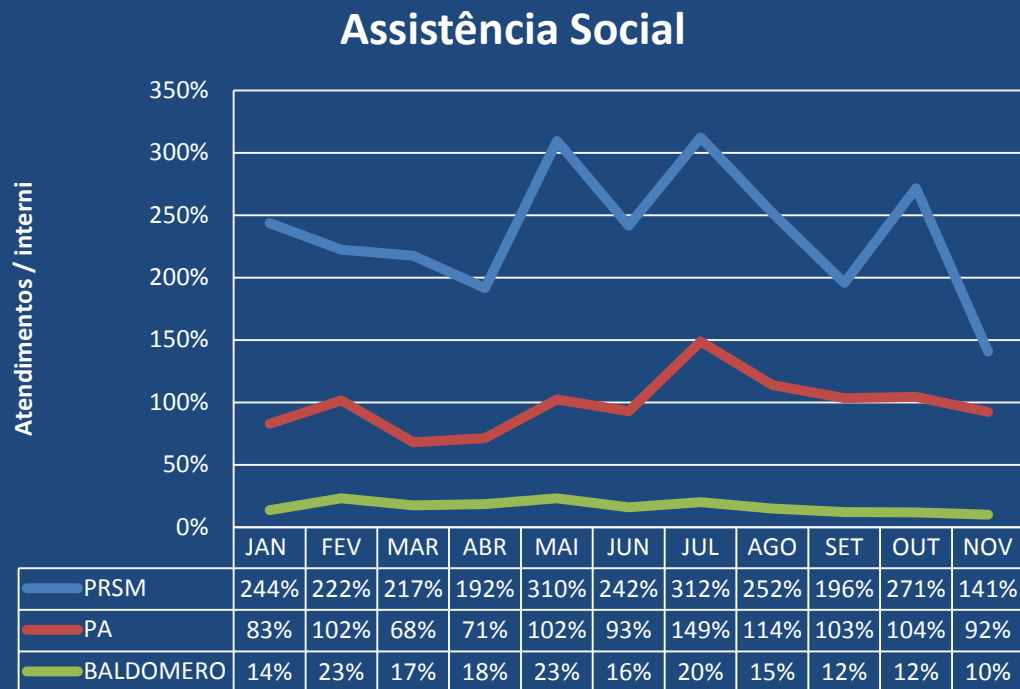


	JAN	FEV	MA R	ABR	MAI	JUN	JUL	AG O	SET	OU T	NO V
PRSM	169%	99%	134%	88%	241%	67%	171%	105%	116%	139%	69%
PA	72%	144%	64%	84%	88%	117%	109%	111%	126%	131%	127%
BALDOMERO	19%	25%	8%	2%	24%	22%	18%	7%	33%	28%	29%

Comparativo Assist. Odontológica



Comparativo Assist. Social



Comparativo entre Unidades 1

Comparação média atendimentos/Média Número de Internos (Ano)			
Tipo de Atendimento	PRSM	PA	Baldomero
ATENDIMENTO JURÍDICO	95%	90%	22%
MÉDICO + ENFERMARIA	122%	113%	23%
ODONTOLÓGICO	40%	33%	13%
ASSISTENTE SOCIAL	219%	96%	16%

Comparativo entre Unidades 2

Comparação total atendimentos/Média número de Internos			
Tipo de Atendimento	PRSM	PA	Baldomero
ATENDIMENTO JURÍDICO	11,70	11,14	2,68
MÉDICO + ENFERMARIA	15,93	12,55	2,47
ODONTOLÓGICO	4,88	3,88	1,53
ASSISTENTE SOCIAL	27,43	11,41	1,84

Custos Diretos e Indiretos

- Presídio Baldomero Cavalcante – R\$ 2.400,00
- Presídio do Agreste (Cogestão) – R\$ 3.500,00
- Custo Médio em Alagoas – R\$ 2.640,00
- É Custo ou Investimento a longo prazo?

Discussão das Diferenças

- Posições Favoráveis: Fernando Capez, Júlio Fabbrini Mirabete e Carlos José de Souza Guimarães
- Posições Contrárias: João Marcello de Araújo Júnior, Luís Fernando Camargo de Barros Vidal e Pedro Armando Egydio de Carvalho
- Nossa Posição: Favorável a Cogestão quanto a hotelaria mantendo-se soberania Estatal

Conclusões

- Comparativos
- Ressocialização
- O Estado Ineficiente
- O funcionário público
- Custos e Benefícios
- O futuro das prisões brasileiras
- A violência precisa ser estancada

Reflexão

- “O cárcere será tanto melhor, quanto menos cárcere for”
 - Alessandro Baratta