



COMPROMISSO COM O CIDADÃO



CPI

VIOLÊNCIA CONTRA JOVENS NEGROS E

POBRES

Brasília, 23 de junho de 2015

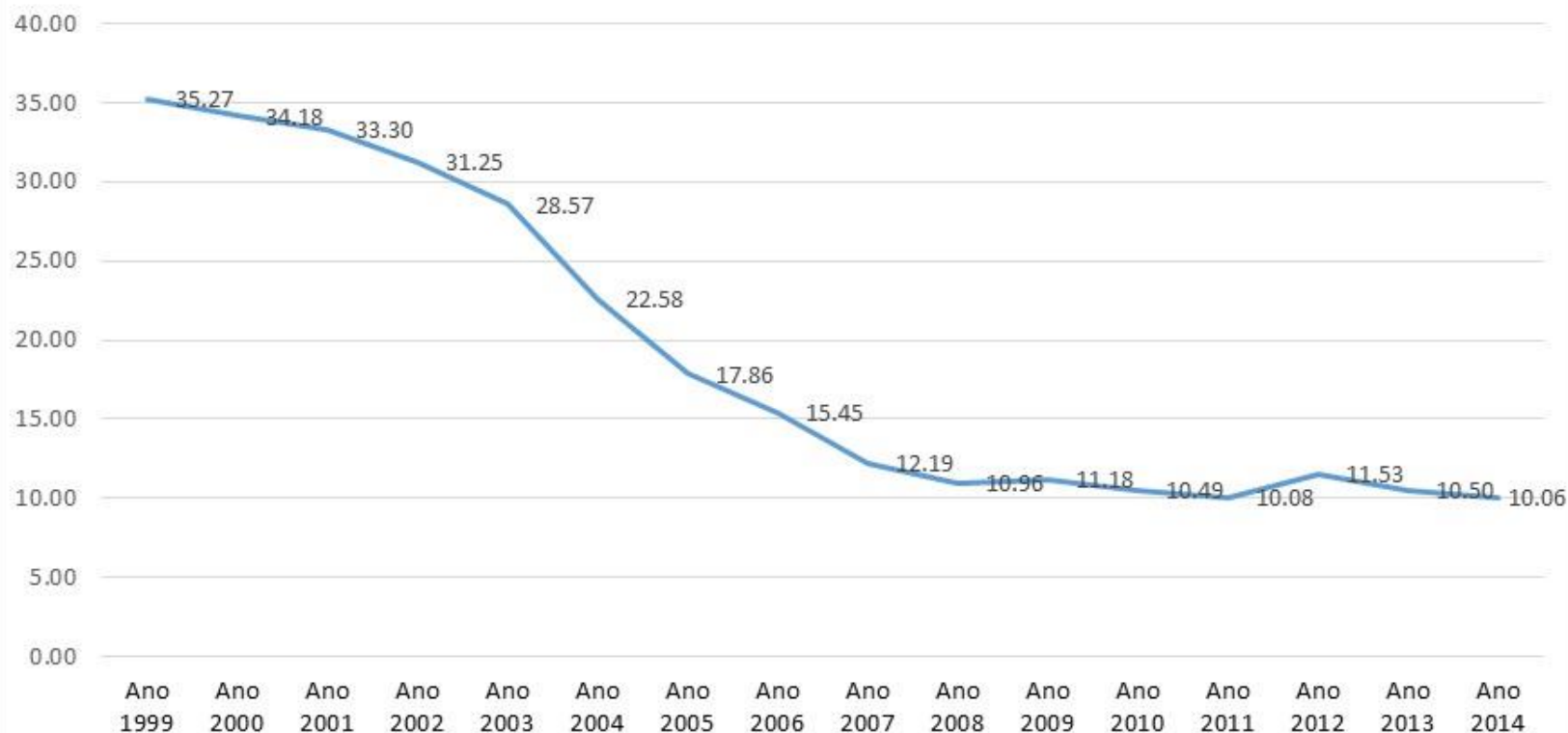
HOMICÍDIOS NO ESTADO DE SÃO PAULO

Período: 1999 a 2014



COMPROMISSO COM O CIDADÃO

Taxa de Homicídios Dolosos por 100 mil habitantes
Estado de São Paulo - Período: 1999 a 2014



Fonte: SSP/SP (<http://www.ssp.sp.gov.br/novaestatistica/Pesquisa.aspx?t=T>).

HOMICÍDIOS NO ESTADO DE SÃO PAULO

Período: 2014 x 2015

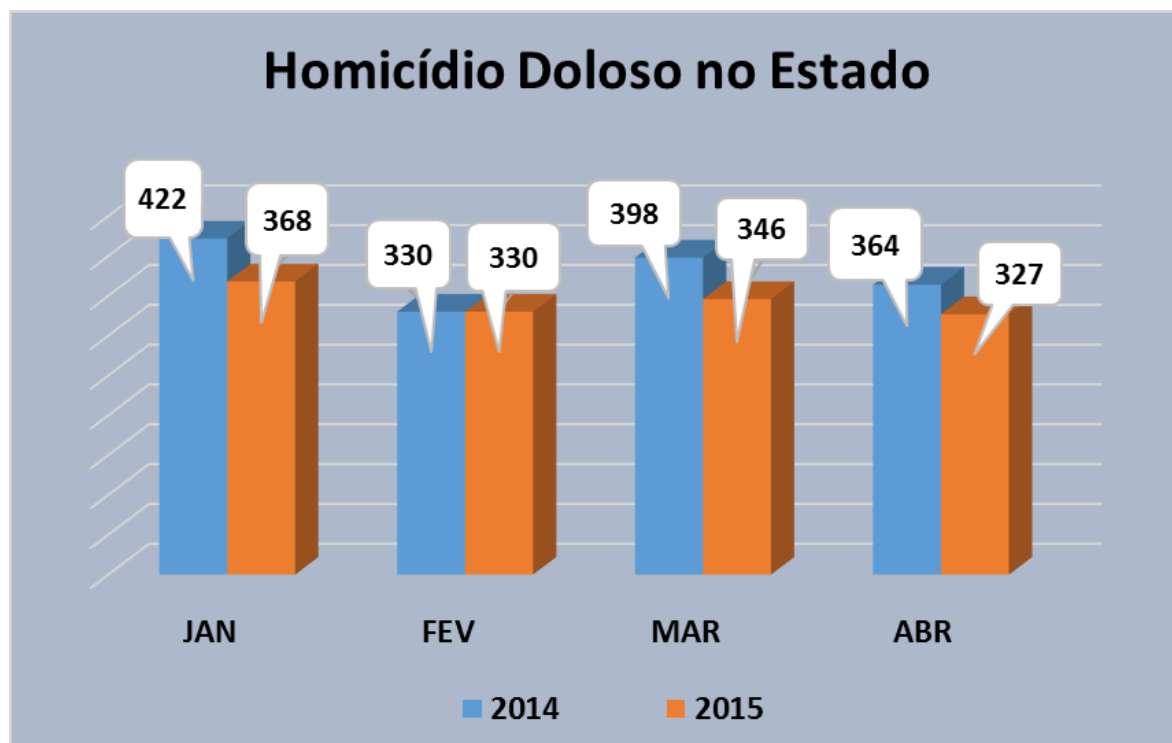


COMPROMISSO COM O CIDADÃO

COMPARATIVO JANEIRO A ABRIL 2015/2014

- 9,1%

Homicídio Doloso



HOMICÍDIOS NO ESTADO DE SÃO PAULO

Período: 2015



COMPROMISSO COM O CIDADÃO

SEXO DOS CRIMINOSOS CONHECIDOS E DAS VÍTIMAS

95% - Criminoso homem

5% - Criminoso mulher

88,5% - Vítima homem

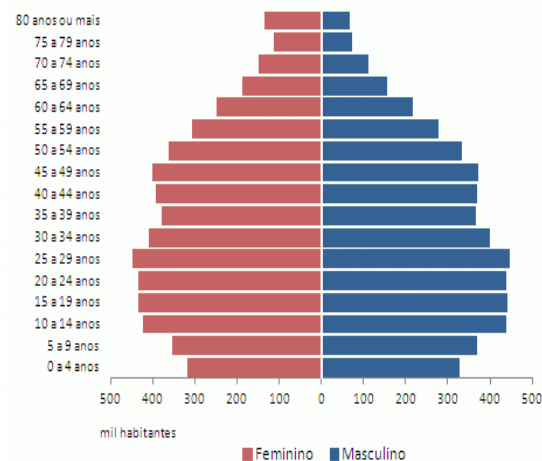
11,5% - Vítima mulher



IDADE DOS CRIMINOSOS CONHECIDOS E DAS VÍTIMAS

Criminosos: 92% - 18 a 51 anos

Vítimas: 91% - 15 a 51 anos



HOMICÍDIOS NO ESTADO DE SÃO PAULO

Período: 2015



COMPROMISSO COM O CIDADÃO



VÍTIMAS SEGUNDO RAÇA/COR

48% - Branca

43% - Parda

7% - Preta



TIPO DE LOCAL

69% - Via Pública

21% - Residência

8% - Estabelecimento comercial



ARMA UTILIZADA

68% - Revólver ou pistola

20% - Arma branca

12% - Outros

HOMICÍDIOS NO ESTADO DE SÃO PAULO

Período: 2015



COMPROMISSO COM O CIDADÃO

ANTECEDENTES CRIMINAIS



23%

*dos criminosos possuíam
antecedentes criminais.*

40%

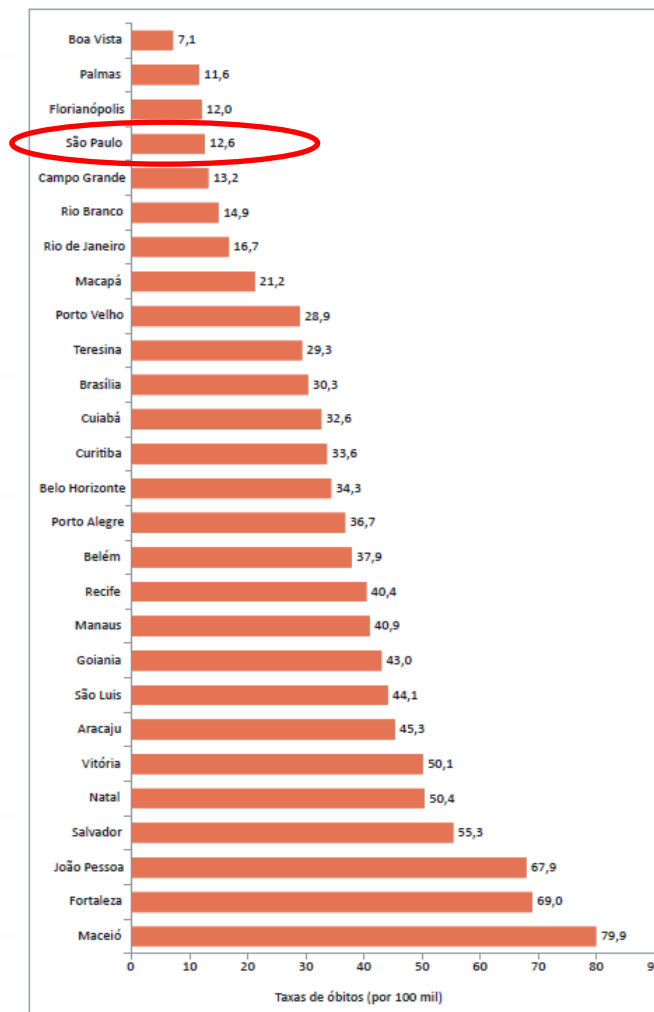
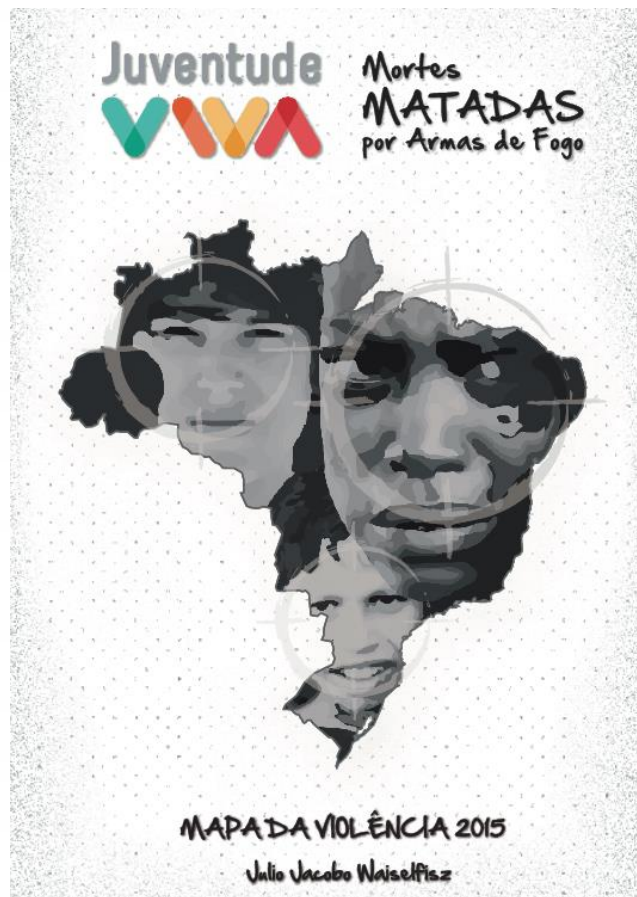
*das vítimas possuíam
antecedentes criminais.*

MAPA DA VIOLÊNCIA 2015

Período: 2002 a 2012



COMPROMISSO COM O CIDADÃO



Fonte: SIM/SVS/MS.



COMPROMISSO COM O CIDADÃO

MAPA DA VIOLÊNCIA 2015

Período: 2002 a 2012



COMPROMISSO COM O CIDADÃO

Tabela 3.1.1. Óbitos por AF na população total. UF e Região. Brasil. 2002/2012.

Espírito Santo	1.243	1.213	1.215	1.219	1.325	1.389	1.510	1.574	1.385	1.380	1.371	10,3	-0,7
Minas Gerais	2.201	2.965	3.400	3.253	3.232	3.172	2.928	2.779	2.629	3.171	3.382	53,7	6,7
Rio de Janeiro	7.229	6.819	6.508	6.305	6.026	5.582	4.865	4.592	4.219	3.535	3.593	-50,3	1,6
São Paulo	10.229	10.094	8.146	6.376	6.187	4.507	4.237	4.216	3.845	3.659	4.219	-58,6	15,9
SUDESTE	20.902	21.091	19.269	17.153	16.770	14.650	13.540	13.161	12.078	11.745	12.585	-39,8	7,2
BRASIL	37.979	39.325	37.113	36.060	37.360	36.840	38.658	39.677	38.892	38.744	42.416	11,7	9,5

Tabela 3.1.2. Taxas de óbito (por 100 mil) por AF na população total. UF e Região. Brasil. 2002/2012.

Espírito Santo	38,8	37,3	36,8	35,8	38,2	39,5	43,7	45,2	39,4	38,9	38,3	-1,3	-1,5
Minas Gerais	12,0	16,0	18,1	16,9	16,6	16,1	14,8	14,1	13,4	16,1	17,0	42,0	6,0
Rio de Janeiro	49,1	45,8	43,3	41,0	38,7	35,5	30,7	28,8	26,4	21,9	22,1	-54,9	0,9
São Paulo	26,8	26,1	20,8	15,8	15,1	10,8	10,3	10,2	9,3	8,8	10,1	-62,2	15,0
SUDESTE	28,1	28,0	25,2	21,9	21,1	18,2	16,9	16,4	15,0	14,5	15,4	-45,0	6,4
BRASIL	21,7	22,2	20,7	19,6	20,0	19,5	20,4	20,9	20,4	20,1	21,9	0,5	8,6

MAPA DA VIOLÊNCIA 2015

Período: 2002 a 2012



COMPROMISSO COM O CIDADÃO

Taxa de Homicídios – Cor da Vítima.

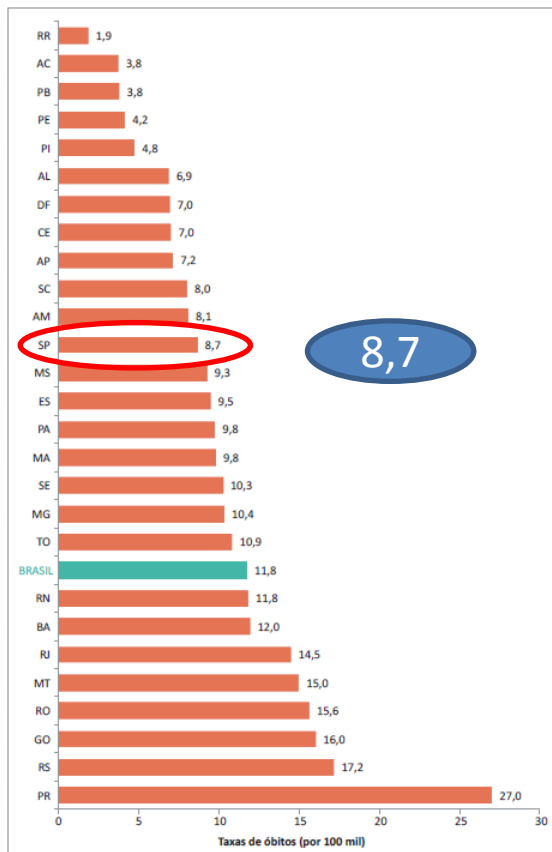


Gráfico 8.1. Taxas de homicídios de brancos por AF. População Total.

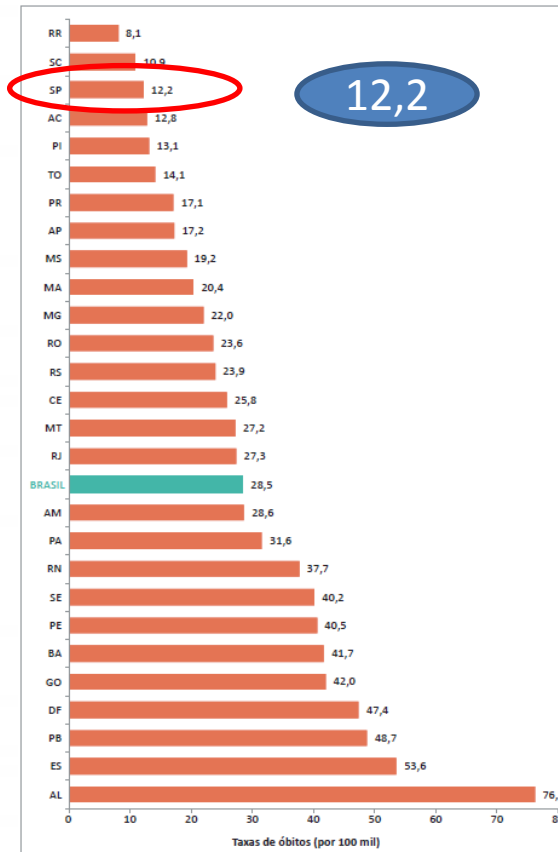


Gráfico 8.2. Taxas de homicídios de negros por AF. População Total.

MAPA DA VIOLÊNCIA 2015

Período: 2002 a 2012



COMPROMISSO COM O CIDADÃO

- Pelo estudo, o Estado de São Paulo ocupava a 25ª posição em 2002 e caiu para a 5ª posição em 2012.
- Na relação das 100 cidades com mais de 20 mil habitantes com maiores taxas de homicídios na população total e jovem, não figura qualquer cidade do Estado de São Paulo.

ÍNDICE DE VULNERABILIDADE JUVENIL

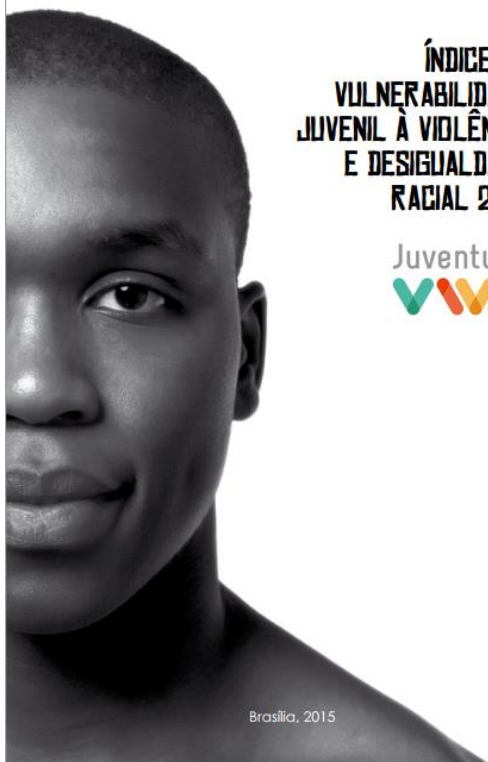
Período: 2002 a 2012



COMPROMISSO COM O CIDADÃO

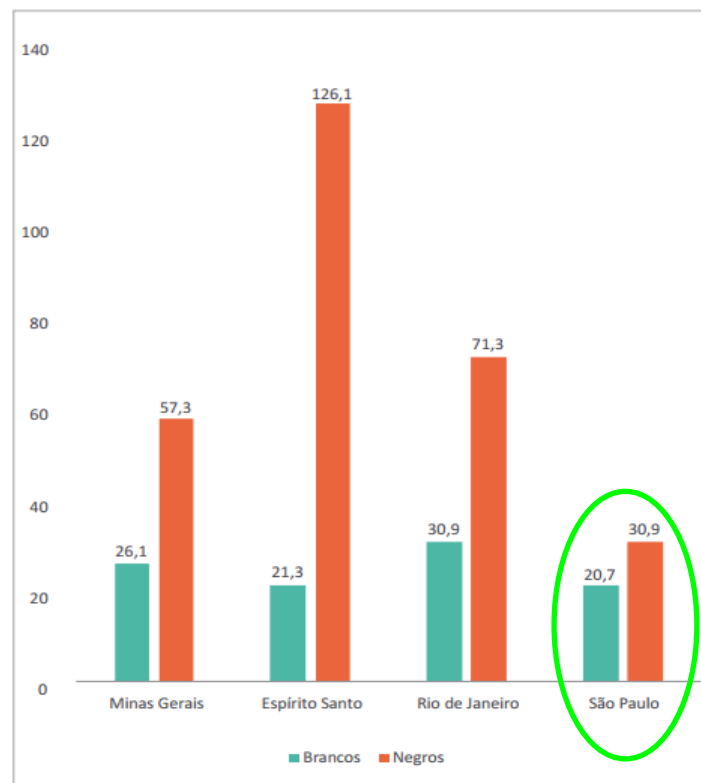
Secretaria-Geral da Presidência da República
Secretaria Nacional de Juventude
Ministério da Justiça

ÍNDICE DE
VULNERABILIDADE
JUVENIL À VIOLÊNCIA
E DESIGUALDADE
RACIAL 2014



Brasília, 2015

Gráfico 6. Comparativo da taxa de homicídios entre jovens brancos e negros. UFs da região Sudeste. 2012.



Fonte: IVJ – Violência e Desigualdade Racial 2014, ano-base 2012; Fórum Brasileiro de Segurança Pública.

ÍNDICE DE VULNERABILIDADE JUVENIL

Período: 2002 a 2012



COMPROMISSO COM O CIDADÃO

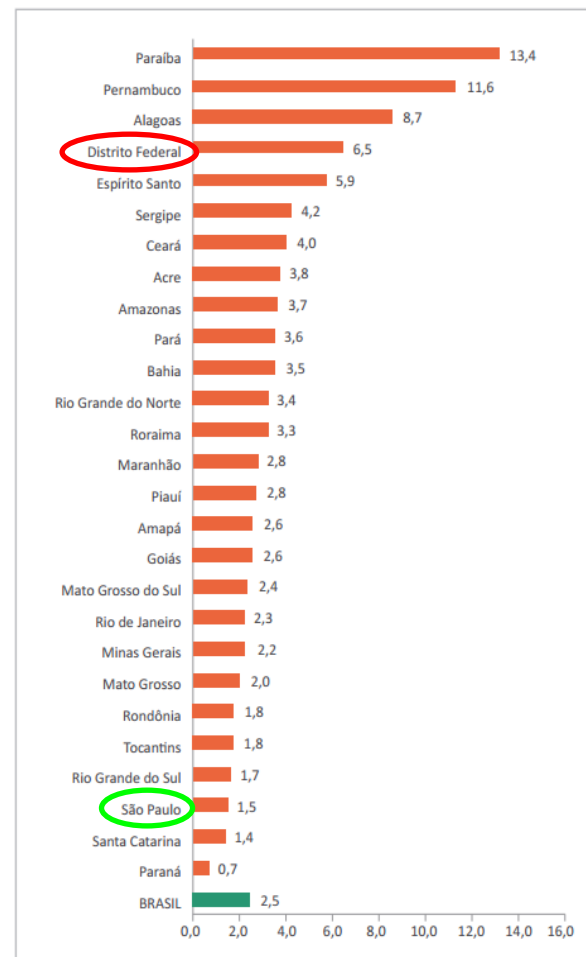
Tabela 1. IVJ – Violência e Desigualdade Racial 2014 e Risco Relativo, ano-base 2012.

Unidades da federação	IVJ – Violência e Desigualdade Racial	Escala de vulnerabilidade	Risco relativo
Alagoas	0,608	Muito alta	8,748
Paraíba	0,517	Muito alta	13,401
Pernambuco	0,506	Muito alta	11,565
Ceará	0,502	Muito alta	4,011
Roraima	0,497	Alta	3,287
Espírito Santo	0,496	Alta	5,909
Pará	0,493	Alta	3,637
Amapá	0,489	Alta	2,632
Bahia	0,478	Alta	3,536
Piauí	0,477	Alta	2,760
Rondônia	0,467	Alta	1,780
Sergipe	0,460	Alta	4,244
Maranhão	0,451	Alta	2,802
Mato Grosso	0,439	Média	1,973
Amazonas	0,418	Média	3,672
Paraná	0,408	Média	0,661
Tocantins	0,385	Média	1,752
Goiás	0,384	Média	2,609
Rio Grande do Norte	0,380	Média	3,397
Mato Grosso do Sul	0,377	Média	2,392
Acre	0,372	Média	3,823
Rio de Janeiro	0,309	Média-baixa	2,310
Distrito Federal	0,294	Baixa	6,527
Minas Gerais	0,280	Baixa	2,199
Santa Catarina	0,252	Baixa	1,420
Rio Grande do Sul	0,230	Baixa	1,674
São Paulo	0,200	Baixa	1,492

Fonte: IVJ – Violência e Desigualdade Racial 2014, ano-base 2012; Fórum Brasileiro de Segurança Pública.

Escala de vulnerabilidade: Até 0,300 - Baixa; mais de 0,300 a 0,370 - Média-baixa; Mais de 0,370 a 0,450 - Média; mais de 0,450 a 0,500 - Alta; mais de 0,500 – Muito alta.

Gráfico 2. Risco relativo de um jovem negro ser vítima de homicídio em relação a um jovem branco. Brasil e UFs. 2012.



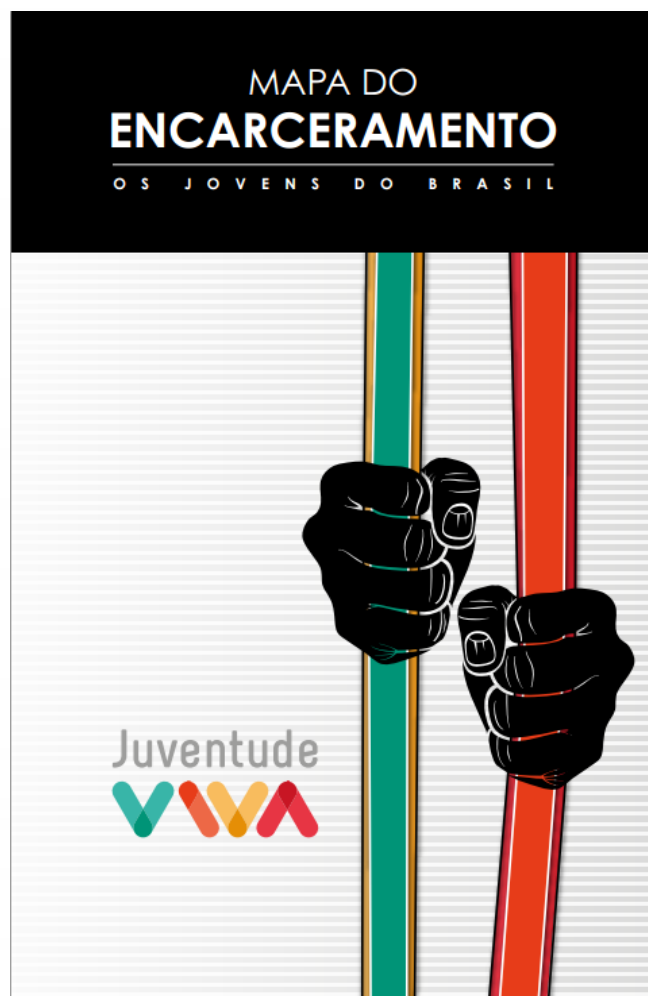
Fonte: IVJ – Violência e Desigualdade Racial 2014, ano-base 2012; Fórum Brasileiro de Segurança Pública.

MAPA DO ENCARCERAMENTO DE JOVENS

Período: 2005 a 2012



COMPROMISSO COM O CIDADÃO



APRESENTAÇÃO

Por essa razão, os homicídios de jovens representam uma **questão nacional de saúde pública**, além de grave violação aos direitos humanos, refletindo-se no sofrimento silencioso e insuperável de milhares de mães, pais, irmãos e comunidades.

A violência impede que parte significativa dos jovens brasileiros usufrua dos avanços sociais e econômicos alcançados na última década e revela um inesgotável potencial de talentos perdidos para o desenvolvimento do país.

(página 11)

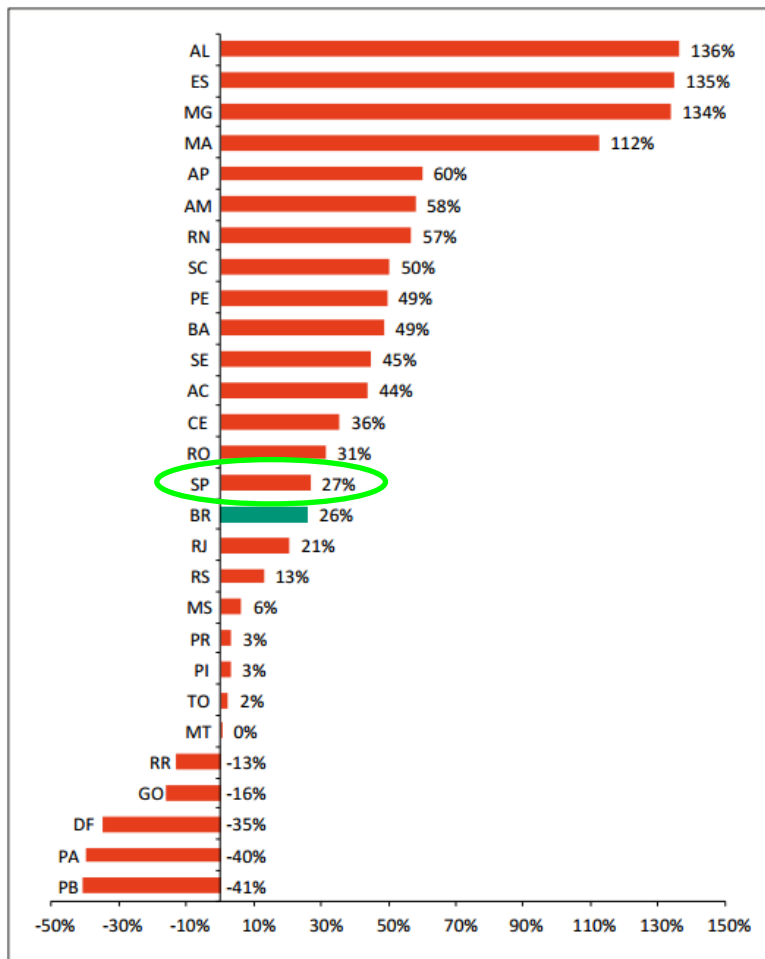
MAPA DO ENCARCERAMENTO DE JOVENS

Período: 2005 a 2012



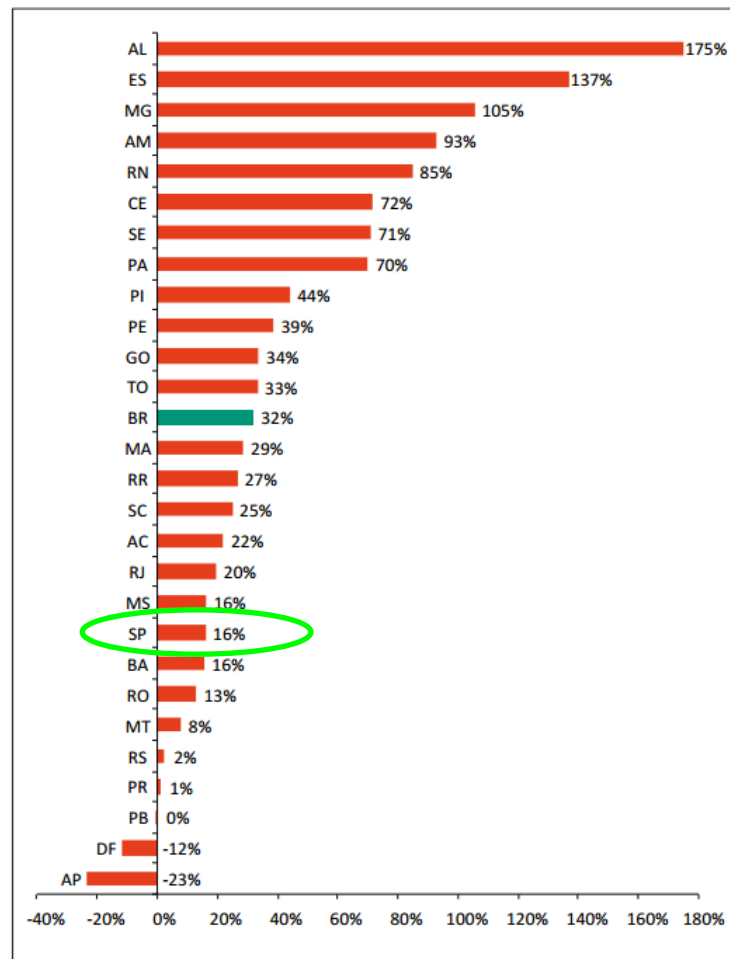
COMPROMISSO COM O CIDADÃO

Gráfico 31. Variação percentual da taxa de encarceramento de brancos. UFs e Brasil. 2007 a 2012.



Fonte: InfoPen e Waiselfiz

Gráfico 32. Variação percentual da taxa de encarceramento de negros. UFs e Brasil. 2007 a 2012.



Fonte: InfoPen e Waiselfiz

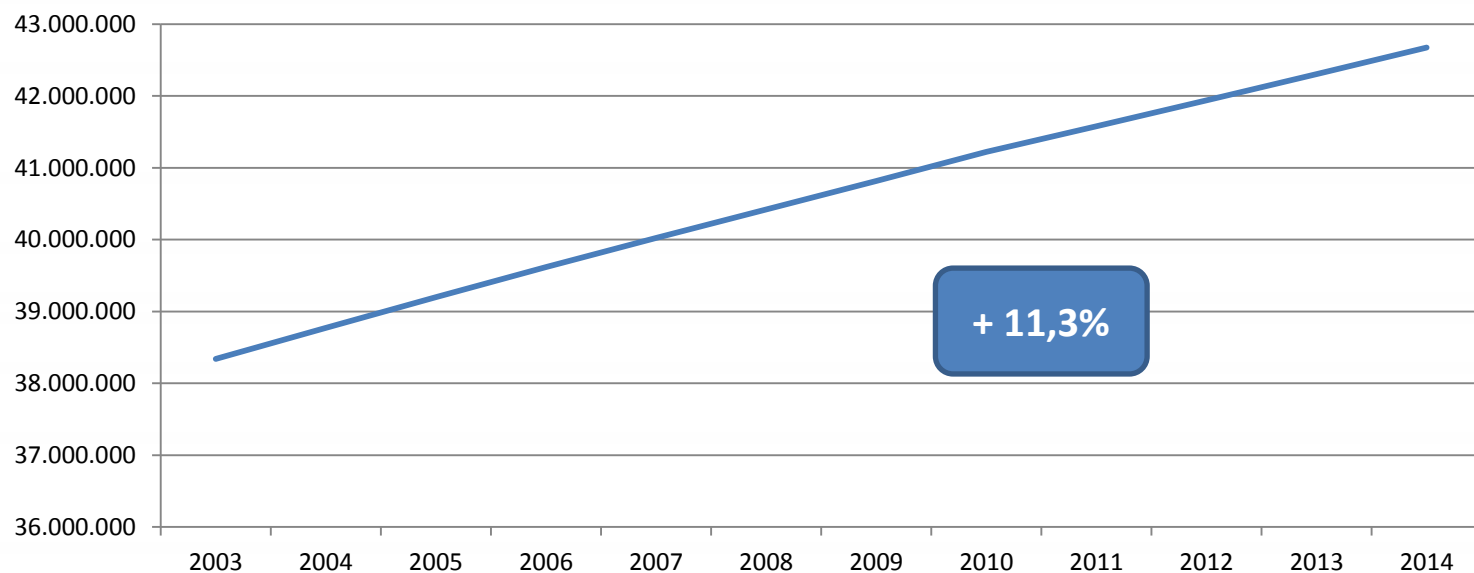
DADOS GERENCIAIS

Período: 2003 a 2014



COMPROMISSO COM O CIDADÃO

Evolução da População do Estado de São Paulo



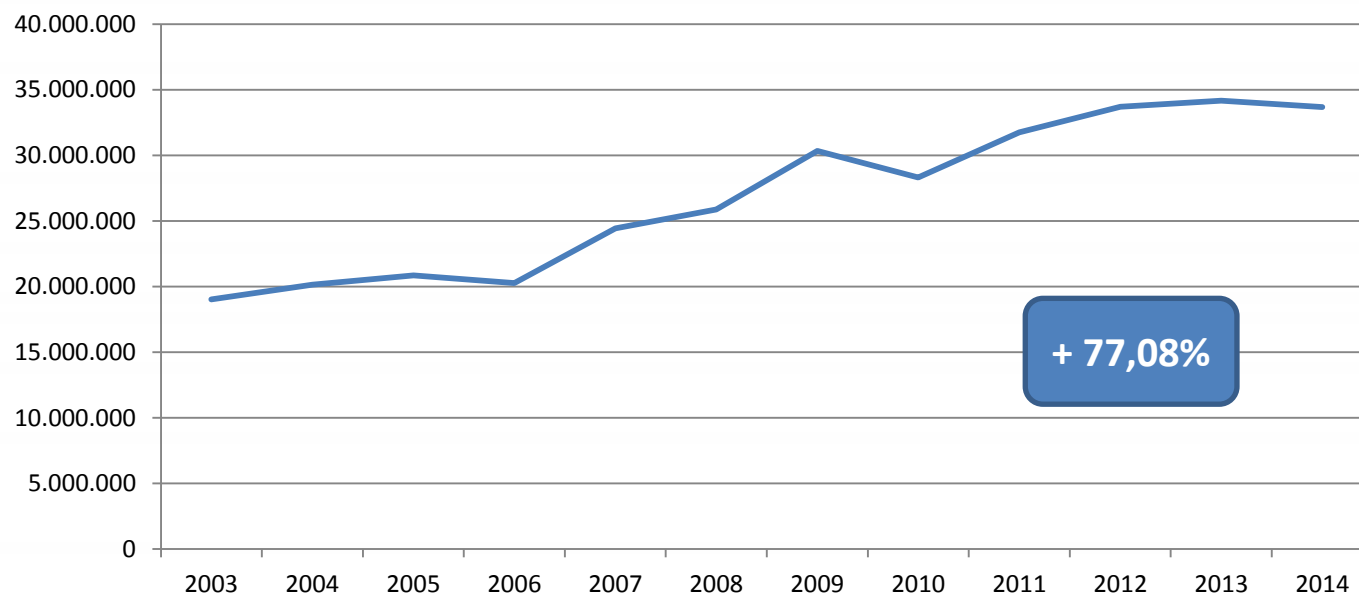
DADOS GERENCIAIS

Período: 2003 a 2014



COMPROMISSO COM O CIDADÃO

Total de Intervenções da PMESP

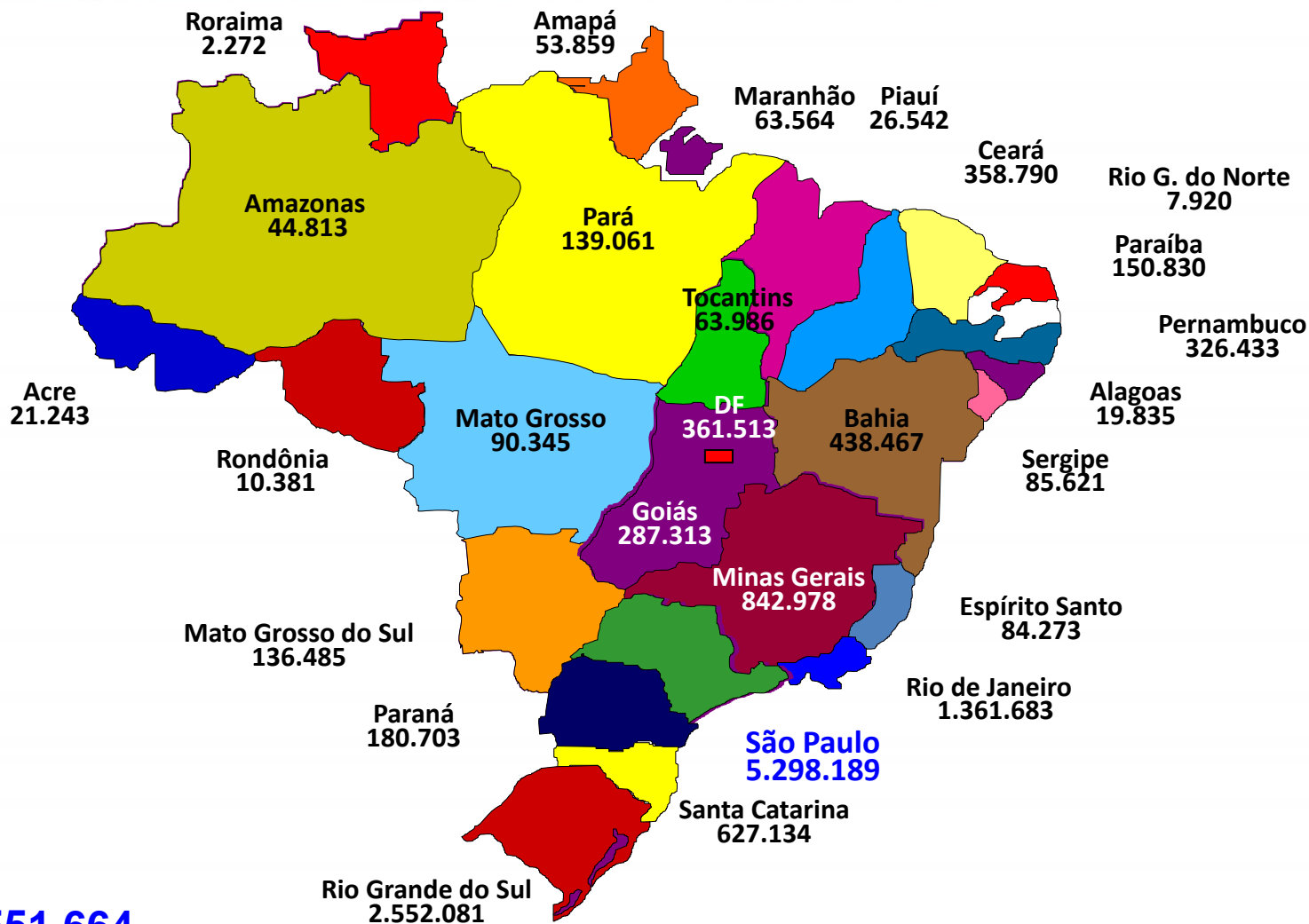


DADOS GERENCIAIS

Pessoas com Antecedentes Criminais Cadastradas no INFOSEG



COMPROMISSO COM O CIDADÃO



Total: 14.551.664

Fonte: Jornal do INFOSEG – 28MAI5

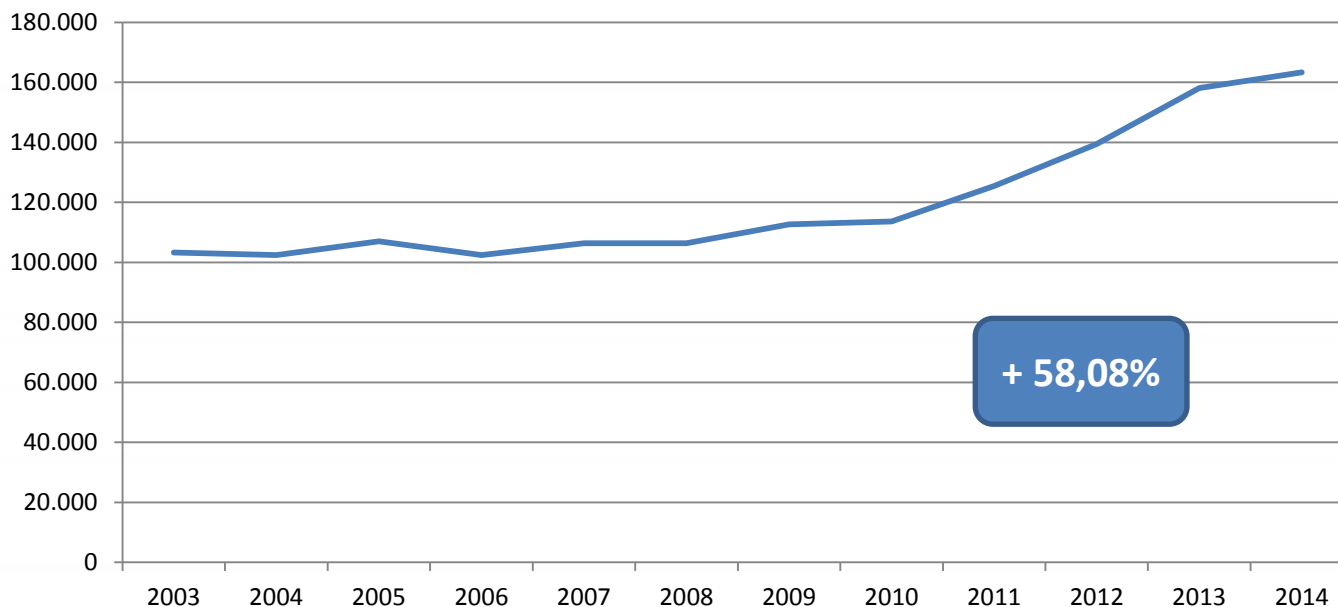
DADOS GERENCIAIS

Período: 2003 a 2014



COMPROMISSO COM O CIDADÃO

Presos e Apreendidos pela PMESP



● Taxa de Presos e Apreendidos por Milhão de Intervenções: 4.395,58

● Percentual médio das intervenções que geraram prisões: **0,45%**

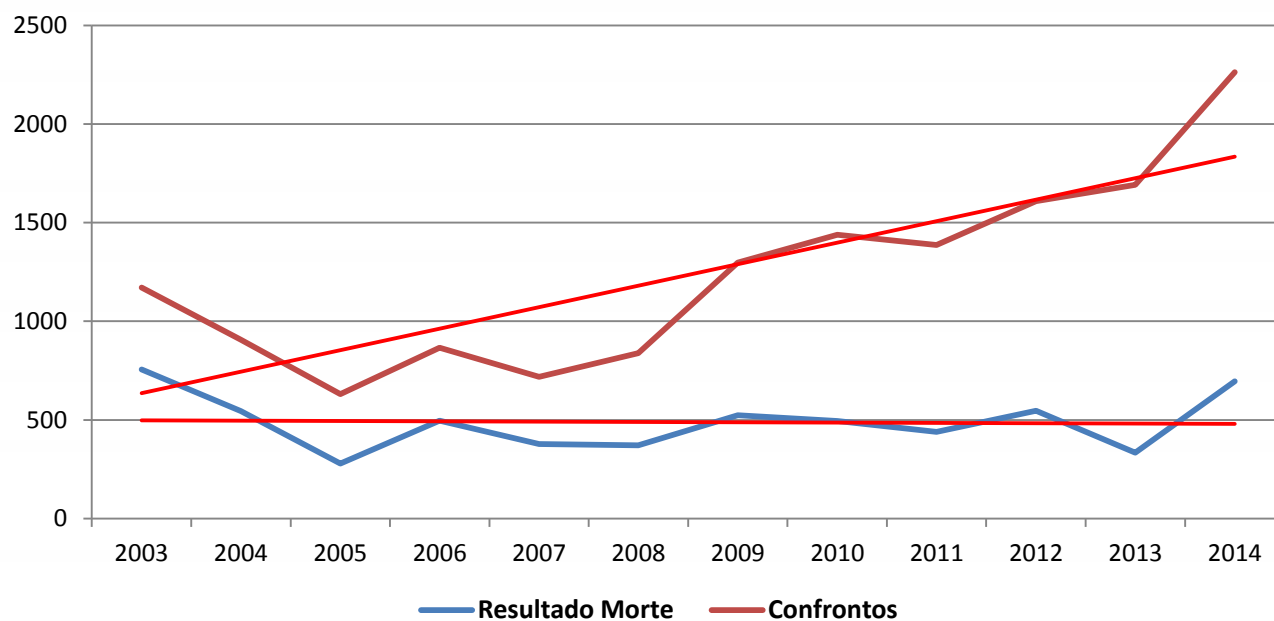
CONFRONTOS COM A PMESP

Período: 2003 a 2015



COMPROMISSO COM O CIDADÃO

Confrontos x Resultado Morte



- Sensível aumento dos confrontos com a Polícia Militar
- O resultado morte de criminosos mantém-se estabilizado

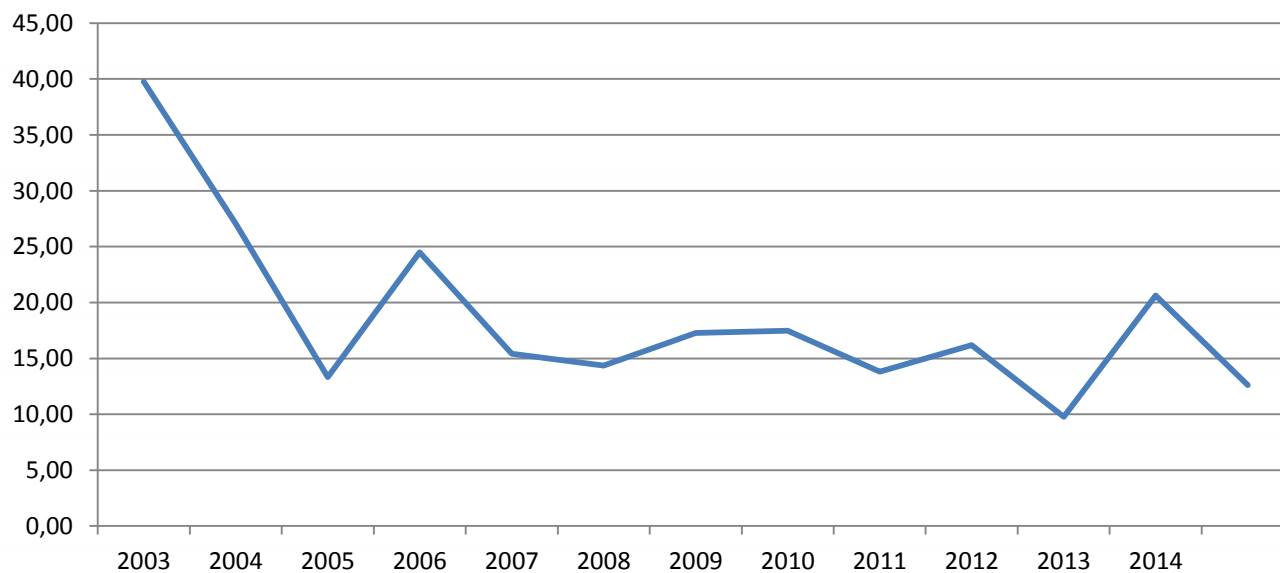
CONFRONTOS COM A PMESP

Período: 2003 a 2015



COMPROMISSO COM O CIDADÃO

Taxa de Mortos por Milhão de Intervenções



 Taxa Média de Mortos por Milhão de Intervenções: 18,63

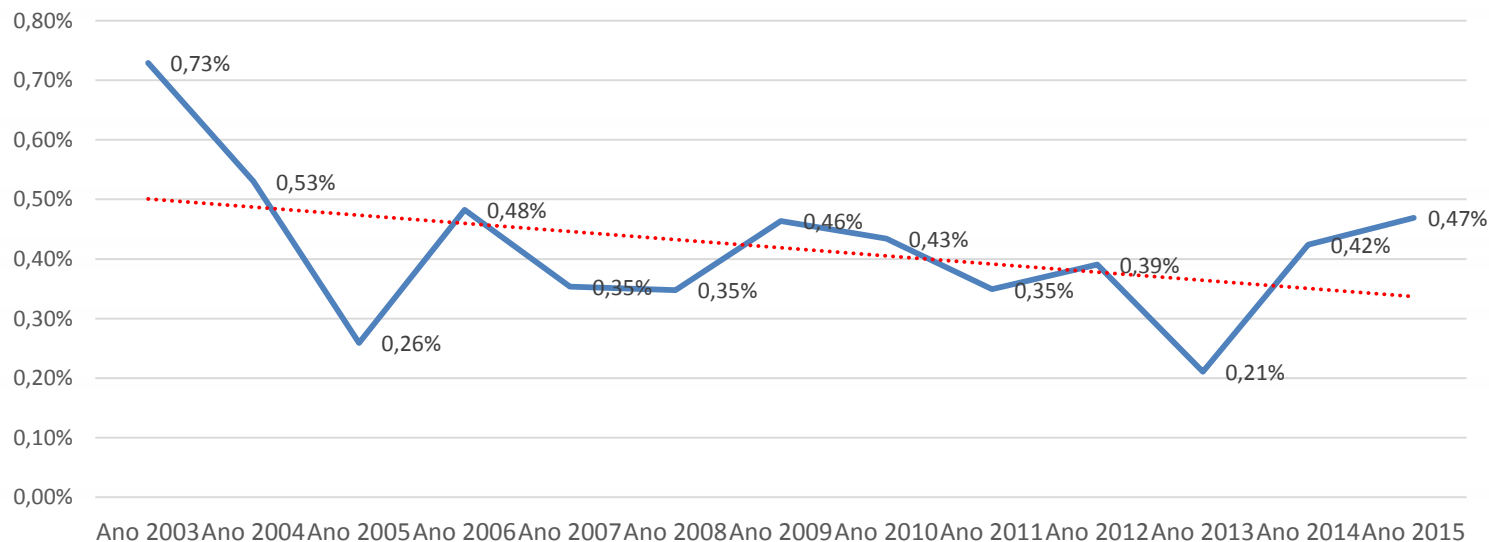
CONFRONTOS COM A PMESP

Período: 2003 a 2015



COMPROMISSO COM O CIDADÃO

Percentual de Criminosos Mortos em relação aos Presos Feridos e Presos Ilesos



Incluídos os menores apreendidos

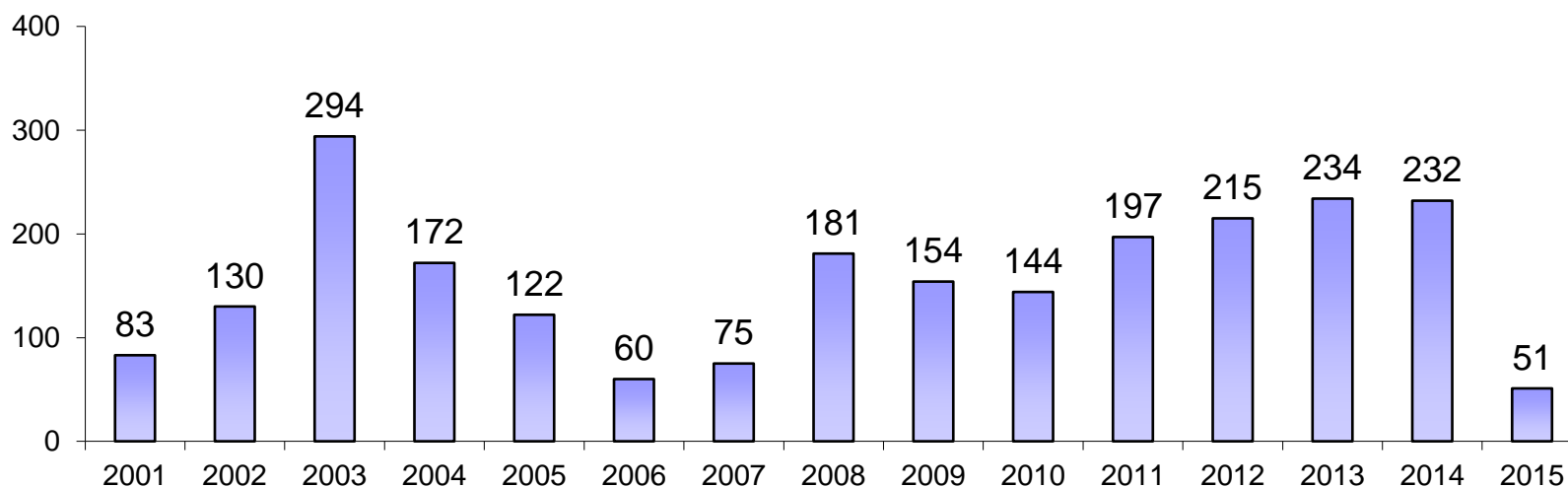
SANEAMENTO INTERNO

Período: 2001 a 2015



COMPROMISSO COM O CIDADÃO

Policiais Militares Expulsos



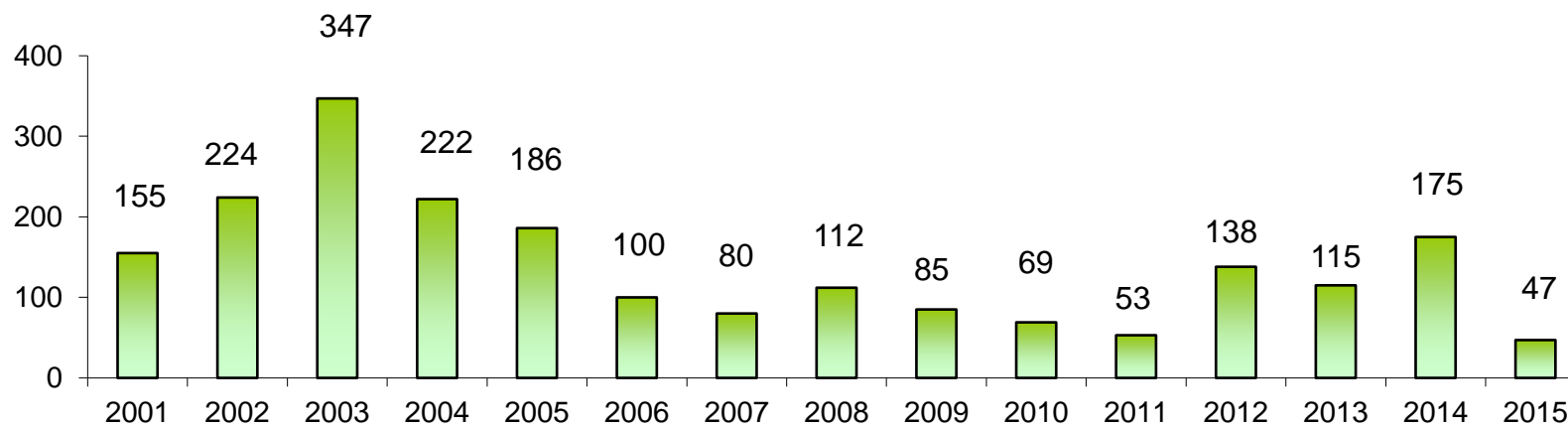
SANEAMENTO INTERNO

Período: 2001 a 2015



COMPROMISSO COM O CIDADÃO

Policiais Militares Demitidos





COMPROMISSO COM O CIDADÃO

