

Fundação dos Economiários Federais

Diretores Eleitos 2014/2018



O FUTURO
CONTA COM
A GENTE

CPI dos Fundos de Pensão – Brasília, 03/12/2015

Dirigentes eleitos 2014/2018

Chapa Controle e Resultado

- **Diretoria Executiva**

- Antônio Augusto de Miranda e Souza
- Délvio Joaquim Lopes de Brito
- Max Mauran Pantoja da Costa

- **Conselho Deliberativo**

- Gilson Tavares Costa e José da Silva Esteves (suplente)
- Herbert Otto Homolka e Ayda Pereira Dantas (suplente)

- **Conselho Fiscal**

- Jairo Dantas e Paulo Roberto Fogaça dos Santos (suplente)

Dirigentes eleitos 2014/2018

Colégio Eleitoral: 132.070 votantes

Votos efetivos: 51.982 votos

- **CHAPA 3 – CONTROLE E RESULTADO: 25.201**
- **Chapa 1 – Movimento pela FUNCEF: 16.956**
- **Chapa 4 – FUNCEF pela Base: 4.849**
- **Chapa 2 – Novo Rumo pela FUNCEF: 3.984**
- **Votos brancos e nulos: 992**

FUNCEF – Dados Gerais – agosto de 2015

	REG/REPLAN Não Saldado		REG/REPLAN Saldado		REB		Novo Plano	
	Ativos	Assist	Ativos	Assist	Ativos	Assist	Ativos	Assist
Quantidade de Participantes	2.587	3.400	23.041	34.478	8.091	705	86.828	4.836
Média dos Salários de Participação / Benefícios	8.061,74	4.834,55	4.117,78	4.797,99	4.075,77	2.367,88	7.201,03	627,80
Total de Benefícios pagos no mês		16.480.975		165.453.887		1.688.295		2.621.065

Patrimônio 4.904.106.764 42.974.002.612 1.530.852.409 8.837.013.676

Total de Participantes: 137.198

Aposentados e pensionistas: 39.642

Maiores de 75 anos: 3.220

Maiores de 94 anos: 49

FUNCEF – DÉFICIT A EQUACIONAR



O FUTURO
CONTA COM
A GENTE

Regra vigente

Resultados dos Planos

Modalidades		2012	2013	2014
NÃO SALDADO	Resultados (R\$)	(59.470.289,46)	(118.857.295,32)	(401.392.859,32)
	Representatividade	1,45%	2,72%	8,37%
SALDADO	Resultados (R\$)	(1.369.296.893,93)	(3.022.541.765,33)	(5.142.598.807,59)
	Representatividade	3,59%	7,00%	12,16%

1º ano

2º ano
consecutivo

3º ano
consecutivo

Importante:

→ Resolução MPS/CGPC nº 26/2008 (inclusão dada pela Resolução MPS/CNPC nº 16/2014)

Art. 28-A. O valor do ajuste de precificação, positivo ou negativo, será acrescido ou deduzido, respectivamente, para fins de equacionamento de déficit.

Modalidades	Resultados	Ajustes	Resultados Ajustados
NÃO SALDADO	(485.995.569,30)	84.602.709,98	(401.392.859,32)
SALDADO	(6.049.580.419,08)	906.981.611,49	(5.142.598.807,59)

FUNCEF – DÉFICIT A EQUACIONAR

ALTERAÇÕES APROVADAS PELO CNPC

REG REPLAN SALDADO

Ano da Aprovação	Regras para equacionamento	Balancete set/15	
		Saldo a Equacionar	% Equacionar
2.015	Manutenção da Regra Atual (3º ano)	5.970.785	14,51
	Proposta Abrapp (1% x 11,6 - 4 = 7,6%)	2.238.196	4,99
2.016	Manutenção da Regra Atual (3º ano)	109.042	0,26
	Proposta Abrapp (1% x 11,6 - 4 = 7,6%)	3.954.787	9,29
NOMINAL TOTAL	Manutenção da Regra Atual (3º ano)	6.079.828	
	Proposta Abrapp (1% x 11,6 - 4 = 7,6%)	6.192.983	
DÉFICIT REMANESCENTE	Manutenção da Regra Atual (3º ano)	3.111.536	7,60
	Proposta Abrapp (1% x 11,6 - 4 = 7,6%)	3.115.588	7,60

REG REPLAN NÃO SALDADO

Ano da Implementação	Regras para equacionamento	Balancete set/15	
		Saldo a Equacionar	% Equacionar
2.015	Interpretação Atual (% superior 10%)	466.211	9,57
	Proposta Abrapp (1% x 13,3 - 4 = 9,3%)	0	0,00
2.016	Interpretação Atual (% superior 10%)	4.015	0,07
	Proposta Abrapp (1% x 13,3 - 4 = 9,3%)	475.700	8,85
NOMINAL TOTAL	Interpretação Atual (% superior 10%)	470.226	
	Proposta Abrapp (1% x 13,3 - 4 = 9,3%)	475.700	
DÉFICIT REMANESCENTE	Interpretação Atual (% superior 10%)	477.294	9,30
	Proposta Abrapp (1% x 11,6 - 4 = 9,3%)	478.826	9,30

- **CONJUGAÇÃO DE FATORES AO LONGO DO TEMPO**
 - **FATORES ESTRUTURAIS** – fragilidades nos planos
 - **FATORES RELATIVOS À GESTÃO** – investimentos e gestão do passivo e exigível contingencial
 - **FATORES CONJUNTURAIS** – queda na atividade econômica
 - **FISCALIZAÇÃO** – deficiências na fiscalização da Patrocinadora ou do Estado

PASSIVO ATUARIAL

Histórico de Hipóteses

REG/REPLAN NÃO SALDADO



O FUTURO
CONTA COM
A GENTE

Hipóteses Adotadas	2006	2007	2008	2009	2010	2011	2012	2013	2014	2015
Mortalidade Geral	AT-83 M&F (+2anos)	AT-83 M&F		AT-2000 M&F					RP-2000 M&F (-20%)	
Mortalidade de Inválidos	IAPB-1957	WINKLEVOSS						AT-49 M (+10%)	CSO-58	
Entrada em Invalidez	HUNTER						Grupo Americana	Light fraca		
Taxa de juros	6,0%	5,5%							5,67%	5,67%
Cresc. Salarial	1,50%			2,41%	2,71%	3,58%	3,58%	2,32%	2,37%	2,40%
Cresc. Benefícios	1,0%							1,28%	1,53%	1,82%
Fator capacidade	98%									
Tábua rotatividade	NA									
Idade de Aposentadoria	O maior valor entre a idade atual e 53 anos, se do sexo masculino, ou 48 anos, se feminino.						55 anos, se masc., ou 51 anos, se fem.		55, masc. / 52, se fem.	
Composição Familiar Ativos	95% Casados	95% Casados	95% Casados	75% Casados	75% Casados	75% Casados	75% Casados	75% Casados	80% Casados se masc, 70% Casadas se fem	
Idade do cônjuge	- 4 / + 4 anos							- 4 anos à esposa / + 1 ano ao esposo		
Método Atuarial	Crédito Unitário Projetado - PUC							Agregado		

PASSIVO ATUARIAL

GESTÃO DAS ATIVIDADES → Histórico de Hipóteses



O FUTURO
CONTA COM
A GENTE

REG/REPLAN SALDADO

Hipóteses Adotadas	2006	2007	2008	2009	2010	2011	2012	2013	2014	2015
Mortalidade Geral	AT-83 M&F (+2anos)	AT-83 M&F		AT-2000 M&F					RP-2000 M&F (-20%)	
Mortalidade de Inválidos	IAPB-1957	WINKLEVOSS						AT-49 M (+10%)	CSO-58	
Entrada em Invalidez	HUNTER						Grupo Americana	Light fraca		
Taxa de juros	6,0%	5,5%							5,63%	
Crescimento Salarial	NA									
Crescimento Benefícios	NA									
Fator de capacidade	98%									
Tábua de rotatividade	Exp. FUNCEF			Nula						
Idade de Aposentadoria	O maior valor entre a idade atual e 53 anos, se do sexo masculino, ou 48 anos, se feminino.									
Composição Familiar Ativos	95% Casados			75% Casados					80% Casados se Homem, 70% Casadas de Feminino	
Idade do cônjuge	- 4 / + 4 anos								- 4 anos à esposa / + 1 ano ao esposo	

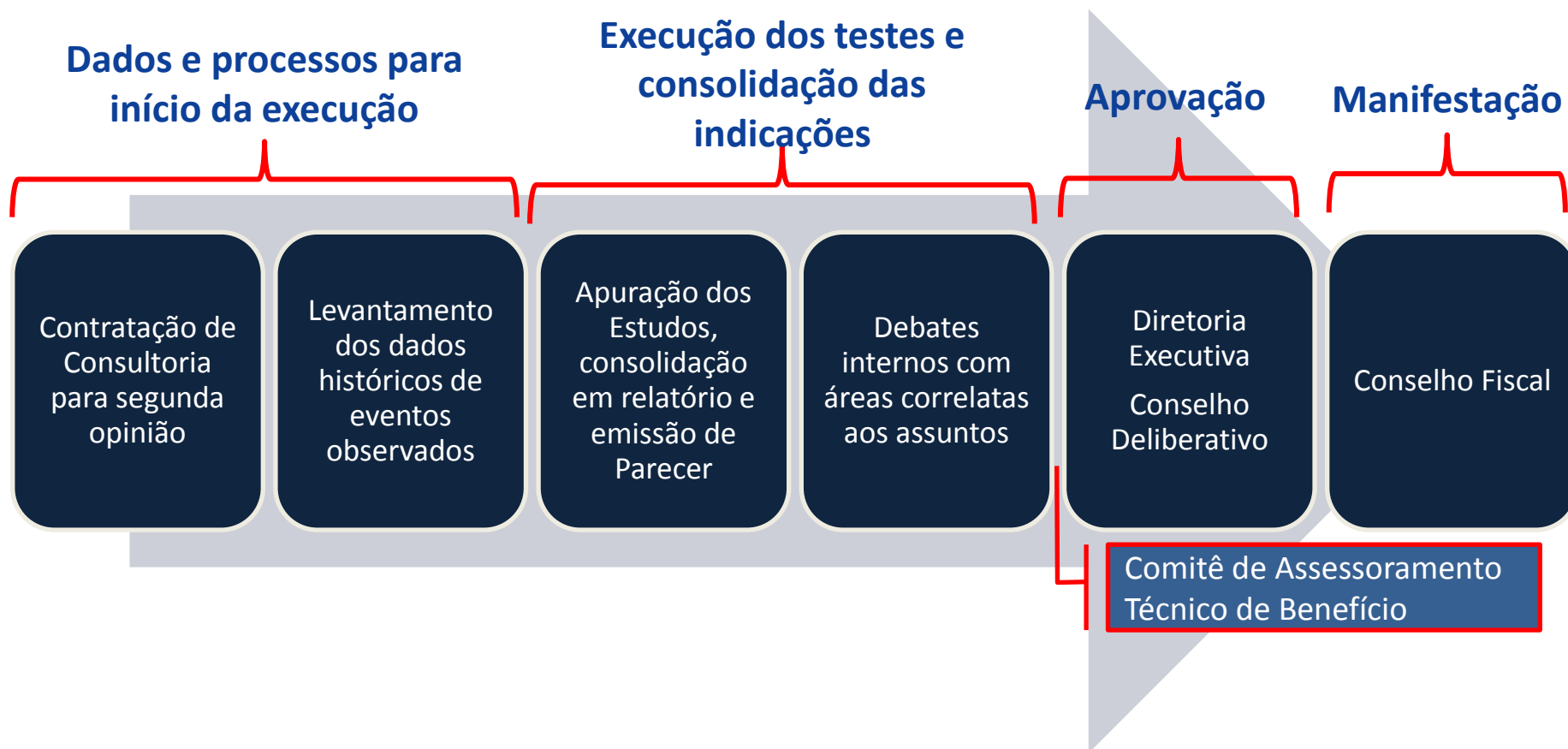
PASSIVO ATUARIAL

GESTÃO DAS ATIVIDADES → Teste de Aderência



O FUTURO
CONTA COM
A GENTE

A partir do ano de 2013



PASSIVO ATUARIAL

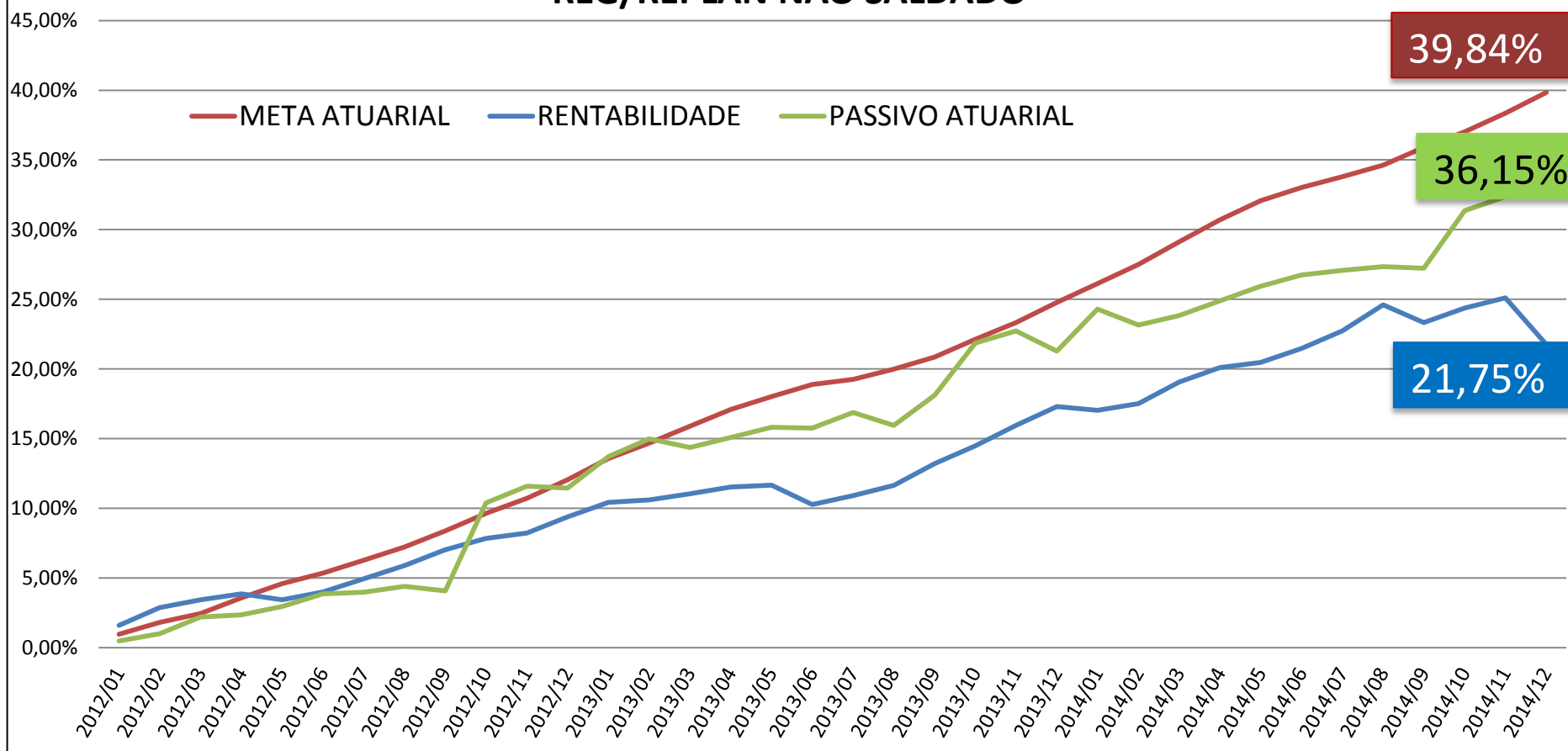
GESTÃO DAS ATIVIDADES → Provisões Matemáticas

REG/REPLAN NÃO SALDADO



O FUTURO
CONTA COM
A GENTE

Passivo Atuarial x Meta Atuarial x Rentabilidade 2012 a 2014
REG/REPLAN NÃO SALDADO



PASSIVO ATUARIAL

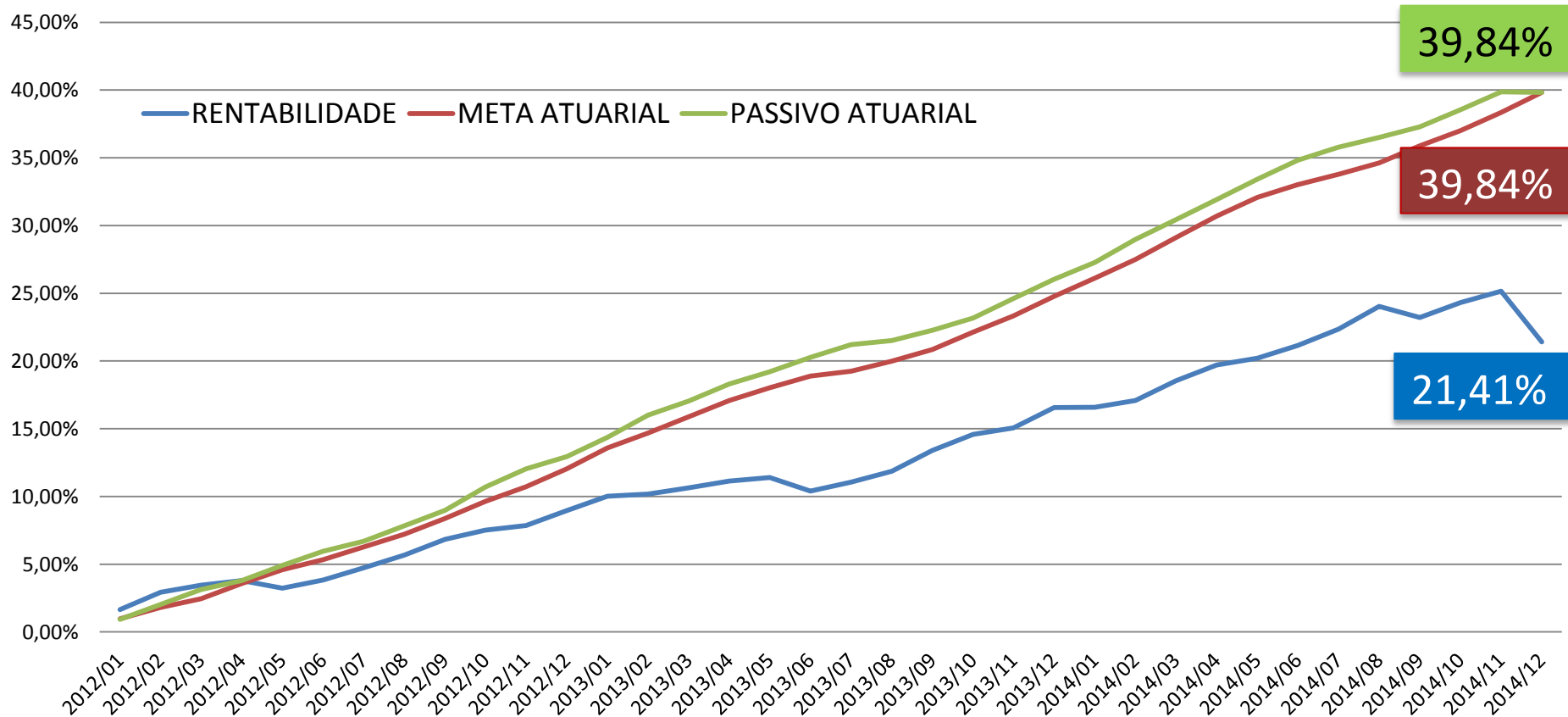
GESTÃO DAS ATIVIDADES → Provisões Matemáticas

REG/REPLAN SALDADO



O FUTURO
CONTA COM
A GENTE

Passivo Atuarial x Meta Atuarial x Rentabilidade 2012 a 2014
REG/REPLAN SALDADO



SALDAMENTO DO REG/REPLAN

Origem

Dívida da CAIXA – Origem na criação da FUNCEF, em 1977.

Acordo em 2003:

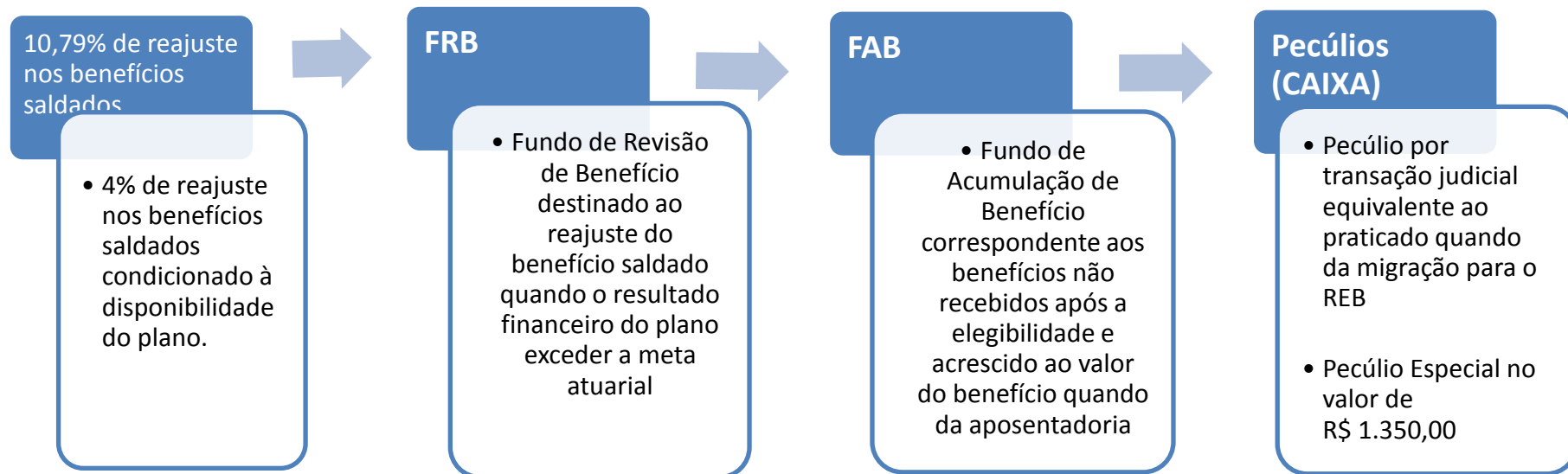
- **R\$ 2.732.997.856,00 (aportados em abr/2003).**
- **Condicionantes: retirada do limite de idade e adequação à legislação referente aos Institutos (previsão em contrato) e criação de um novo plano de contribuição variável**

Saldamento do REG/REPLAN

FONTE DE RECURSOS: Fundo para Ajuste Futuro do Plano



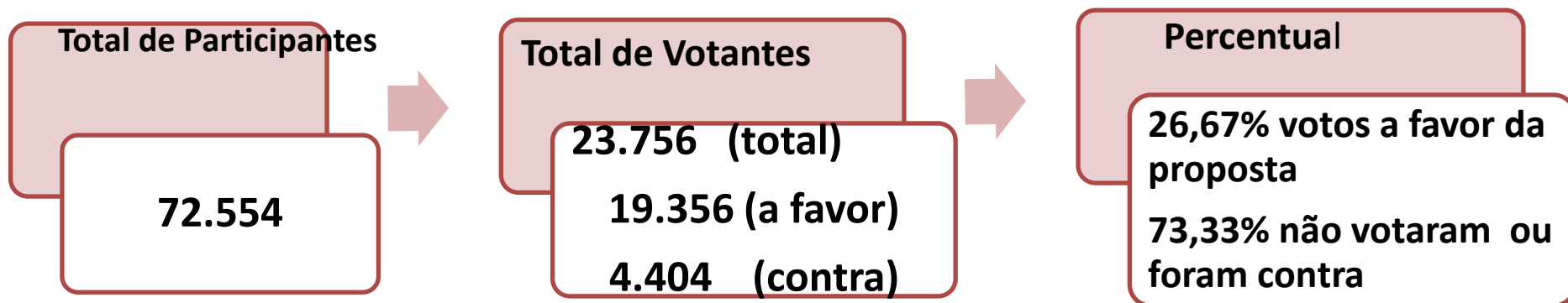
INCENTIVOS AO SALDAMENTO:



Saldamento do REG/REPLAN

APROVAÇÃO DO PROCESSO:

Plebiscito (24 a 28 de outubro de 2005)



EXIGÍVEL CONTINGENCIAL

IMPLEMENTAÇÃO DE PARCELAS JUDICIAIS NA FOLHA



O FUTURO
CONTA COM
A GENTE

Referem-se às rubricas judiciais que são pagas à parte do benefício, não contemplando àquelas incorporadas e que alteraram o valor do benefício original.

Plano de Benefícios	Quantidade	Provisões Matemáticas
- NÃO SALDADO	106	47.378.645,57
- SALDADO	118	46.686.363,78
REG/REPLAN TOTAL	224	94.065.009,35

EXIGÍVEL CONTINGENCIAL PREVIDENCIÁRIO (Ações Prováveis) – dez/2014

Plano de Benefícios	Contingencial Previdenciário
- NÃO SALDADO	295.853.294,83
- SALDADO	993.180.205,84
REG/REPLAN TOTAL	1.289.033.500,67

Provisionamento por Objeto

OBJETOS	TOTAL
Função de Confiança	R\$ 713.750.177,73
CTVA	R\$ 542.009.309,51
Horas Extras	R\$ 176.431.875,09
Efeito Gangorra	R\$ 86.043.072,31
PCS	R\$ 41.094.848,87
Diferenças Salarias/Reflexos	R\$ 31.656.529,08
Benefício Conforme Termo	R\$ 27.745.898,67
Concessão de Benefício	R\$ 24.910.927,18
IPAC 70-80	R\$ 20.612.846,72
Outros	R\$ 128.898.043,37
TOTAL	R\$ 1.793.153.528,53

* Atualizado até o dia 10/11/2015.

Ações para Redução do Contencioso



O FUTURO
CONTA COM
A GENTE

Grupo de Trabalho CAIXA/FUNCEF – Redução do Passivo Judicial Instalado



Termo de Acordo Operacional para Redução de Passivo Judicial Instalado CAIXA/FUNCEF a partir de março de 2013 (Auxílio alimentação, Cesta Alimentação, Abono e PAMS);



Termo de Acordo CAIXA/FUNCEF/Participante, com interveniência da PREVIC (devolução de parcelas não contributivas); e



Repasse de Reserva Matemática à FUNCEF para custear as implementações judiciais nas quais o custeio deferido não tenha sido suficiente.

MEG 047 01 – Estabelece procedimentos para concessão ou revisão de benefício previdenciário decorrente de condenação judicial.

PASSIVO ATUARIAL

RESUMO DAS PRINCIPAIS IMPLEMENTAÇÕES NO PASSIVO



O FUTURO
CONTA COM
A GENTE

REG/REPLAN Não Saldado

Plano	Implementação	Diferença de Reserva em 31/12/14	%
Não Saldado	Adequação de Tábua Mort. e Juros ⁽¹⁾	391.613.511,45	8,16%
	Adequação de outras demais Hipóteses ⁽²⁾	192.734.388,78	4,02%
	Alteração de PUC para Agregado ⁽³⁾	68.835.430,70	1,43%
	Rubricas Judiciais ⁽⁴⁾	47.378.645,57	0,99%
	Contingencial Previdenciário ⁽⁵⁾	295.853.294,83	6,17%
	Total	996.415.271,33	20,77%

REG/REPLAN Saldado

Plano	Implementação	Diferença de Reserva em 31/12/14	%
Saldado	Adequação de Tábua Mort. e Juros ⁽¹⁾	3.141.585.930,53	7,43%
	Adequação de outras demais Hipóteses ⁽²⁾	- 116.167.950,34	-0,27%
	Diferença Fundo de Revisão de Benefício - FRB ⁽³⁾	5.427.183.453,80	12,83%
	Diferença Fundo de Acumulação de Benefício - FAB ⁽⁴⁾	5.518.879.930,50	13,05%
	Rubricas Judiciais ⁽⁵⁾	46.686.363,78	0,11%
	Contingencial Previdenciário ⁽⁶⁾	993.180.205,84	2,35%
	Total	15.011.347.934,11	35,49%

Obrigado!

Délvio Joaquim Lopes de Brito
Diretor – Diretoria de Benefícios

Siga nossos perfis:



funcefoficial



@funcef_oficial



funcef



O FUTURO
CONTA COM
A GENTE