

# INSTITUTO NACIONAL DE METEOROLOGIA INMET



Câmara dos Deputados

Comissão Especial sobre prevenção  
e auxílio a desastres e calamidades  
naturais

**CEDES NAT**

Mozar de Araújo Salvador

12/Junho/2024

MINISTÉRIO DA  
AGRICULTURA  
E PECUÁRIA







- Criado em novembro de 1909 (114 anos em 2023).
- representante permanente do Brasil na OMM desde 1950.
- Órgão do Brasil responsável pelas observações meteorológicas, previsão do tempo e alertas e climatologia.

INSTITUTO NACIONAL  
DE  
METEOROLOGIA

Ministério da Agricultura,  
Pecuária e Abastecimento

# DISTRITOS DE METEOROLOGIA DO INMET



1º DISME – Belém-PA

2º DISME – Recife-PE

3º DISME – Belo Horizonte-MG

4º DISME – Rio de Janeiro-RJ

5º DISME – São Paulo-SP

6º DISME – Porto Alegre-RS



# Parcerias

- CENAD
- INPE
- CONAB
- FUNCEME
- Universidades e Institutos Federais
- Governos estaduais e municipais
- Serviços meteorológicos internacionais
- *Entre outras*



# Estações Meteorológicas do INMET

Meteorological Weather Stations

718

Automáticas

Convencionais (manuais)



570



148



Anno	Barometrio airo		Temperatura Centi grada		Sherm sola
	a sombra		a sombra		
	Latium altitudi maximinum in Foot	Longitudi Medi Foot	Latium altitudi maximinum in Foot	Longitudi Medi Foot	
1854					
85	17	17	17	17	17
86	17	17	17	17	17
87	17	17	17	17	17
88	17	17	17	17	17
89	17	17	17	17	17
90	17	17	17	17	17
91	17	17	17	17	17
92	17	17	17	17	17
93	17	17	17	17	17
94	17	17	17	17	17
95	17	17	17	17	17
96	17	17	17	17	17
97	17	17	17	17	17
98	17	17	17	17	17
99	17	17	17	17	17

color agraphon 1924  
1924

# SERVIÇO METEOROLÓGICO DO ESTADO DA BAHIA

## ESTACÃO PLUVIOMÉTRICA DE *Luís*

MAPPA das observações meteorológicas da 1<sup>a</sup> década do mez de *febreiro*  
de 1924

TYP. DE WATERLOW BROS. & LUTON, Ltd., 24 & 26, Birklin Lane, London.

ALTITUDE <i>365,00</i>		LATITUDE						LONG.					
DIAS	Temperatura		Altura da Chuva em 24 h.	Evaporação à sombra em 24 h.	Nebulosidade				Vento		Estado atmosférico		METEOROS
	Máxima	Mínima			7 h. a	11 h. a	7 h. a	11 h. a	7 h. a	11 h. a	7 h. a	11 h. a	
1	25,0	18,2	4,2	1,1	N	10	N	10	S	2 S	3 E	E	-
2	23,0	18,8	29,5	1,2	N	10	N	10	S	5 S	1 M	E	-
3	23,8	<u>16,9</u>	7,5	8,8	N	10	N	10	S	1 S	2 M	M	ch
4	25,0	17,4	0,2	0,9	N	10	-	-	S	1 S	2 E	Bom	-
5	25,6	17,0	0,7	1,1	N	10	N	4	S	2 S	1 E	al	ch
6	25,2	18,7	1,7	1,1	N,NK	9	N	10	S	2 S	2 Sm	E	ch
7	26,5	19,0	4,0	1,9	N	10	-	-	S	2 S	2 E	Bom	-
8	26,8	18,6	7,3	2,0	N	11	N	10	S	1 S	2 E	M	ch
9	26,0	18,7	5,5	1,6	N	10	NK	3	S	2 S	2 E	al	0
10	<u>27,0</u>	18,5	0,2	0,9	NK	5	-	-	SE	2 S	1 al	Bom	-
Media	24,0	15,9	61,3	12,6	-	94	-	83	S	20	S	1,8	-

1924 25 24 1919  
 Occurencias notáveis *Chuva invernada e abundantes nos 7.*  
*Chuvos invernados nos dias 10, 3, 7, 8 e 9.*  
*Chuvria nos dias 5 e 6*  
*Ondas abundantes nos dias 10, 5, 8 e 9*  
*Ondas nos dias 6, 7 e 10*  
*Boas com tempo nos dias 4 a 10 - (os dias)*

O Observador: *José Epistio de Mattos*

Estações Meteorológicas de Antanina									
Dia	Barometro				Thermometro		Hygrometro		Observações
	2	10	1	8	4	7	2	4	
1761,8	764,2	766,0	765,9	763,6	24,8	14,5	20,0	4	Mois de julho de 1884.
3766,6	763,6	765,4	765,8	764,7	24,6	14,5	20,5	2,7	Corrente O.C. para
3767,3	764,7	766,2	766,4	765,6	24,6	13,8	21,8	2,7	Corrente O.C. para
4768,6	765,2	767,0	767,4	766,6	24,5	13,6	21,6	2,0	Corrente N.O.C. para
5769,3	765,7	767,5	767,9	767,0	24,7	14,0	21,4	2,0	Chuva, Corrente e nuvens N.O.C. para
6770,6	766,4	768,2	768,6	767,8	24,7	14,8	20,6	2,0	Chuva no alto, Corrente e nuvens no seguinte S.C. para
7771,9	767,1	768,9	769,3	768,5	24,8	14,5	21,2	1,9	Corrente O.C. para
8773,2	767,8	769,6	770,0	769,2	24,5	14,3	20,8	1,8	Corrente O.C. para
9774,5	768,5	770,3	770,7	769,9	24,3	14,8	21,2	1,9	Corrente S.C. para
10775,8	769,2	771,0	771,4	770,6	24,6	14,5	20,8	1,8	Corrente S. para chuvas
11777,1	771,7	773,5	773,9	773,1	24,8	11,8	11,4	1,6	Corrente O.C. para chuva miada
12778,4	774,0	775,8	776,2	775,4	23,3	14,8	18,2	1,6	Corrente O.C. para - chuva
13779,7	776,3	778,1	778,5	777,7	22,6	9,5	17,7	1,6	Corrente S.C. para - chuva
14781,0	778,6	780,4	780,8	780,0	20,5	8,4	18,7	1,5	Corrente S.C. para - chuva - Sol forte
15782,3	780,9	782,7	783,1	782,3	20,6	9,8	17,0	1,5	Corrente S.C. para
16783,6	783,2	785,0	785,4	784,6	20,8	10,2	20,6	1,6	Corrente S.C. para
17784,9	785,5	787,3	787,7	786,9	21,0	13,6	19,8	1,6	Corrente N.O.C. para
18786,2	787,8	789,6	790,0	789,2	20,6	14,0	19,2	1,6	Corrente S. para
19787,5	790,1	791,9	792,3	791,5	20,2	13,8	18,7	1,5	Corrente O.C. para
20788,8	792,4	794,2	794,6	793,8	20,0	14,6	18,2	1,5	Corrente S. para
21790,1	794,7	796,5	796,9	796,1	20,8	14,8	21,2	1,7	Corrente N.O.C. para
22791,4	797,0	798,8	799,2	798,4	20,5	14,2	19,8	1,8	Corrente N.O.C. para
23792,7	799,3	801,1	801,5	800,7	20,6	15,2	20,4	1,9	Corrente S. para
24794,0	801,6	803,4	803,8	803,0	21,6	15,0	20,0	1,8	Corrente S. para
25795,3	803,9	805,7	806,1	805,3	21,3	12,5	21,3	1,9	Corrente S. para
26796,6	806,2	808,0	808,4	807,6	20,8	14,6	20,6	1,8	Corrente S. para
27797,9	808,5	810,3	810,7	809,9	20,6	15,4	19,6	1,7	Corrente S. para
28799,2	810,8	812,6	813,0	812,2	20,4	15,2	20,4	1,8	Corrente S. para
29800,5	813,1	814,9	815,3	814,5	20,6	15,0	20,0	1,8	Corrente S. para
30801,8	815,4	817,2	817,6	816,8	21,3	12,5	21,3	1,9	Corrente S. para
31803,1	817,7	819,5	819,9	819,1	20,8	14,6	20,6	1,8	Corrente S. para
32804,4	820,0	821,8	822,2	821,4	20,6	15,4	19,6	1,7	Corrente S. para
33805,7	822,3	824,1	824,5	823,7	20,4	15,2	20,4	1,8	Corrente S. para
34807,0	824,6	826,4	826,8	826,0	20,6	15,0	20,0	1,8	Corrente S. para
35									

Observatorio Meteorológico do Distrito de Igarapé  
poico do Estado do Paraná na Capital  
Curitiba  
Latitude 25° 26'. Longitude 61° Oeste de Rio de Janeiro. Elevação da linha do barometro 908 metros acima do nível do mar.

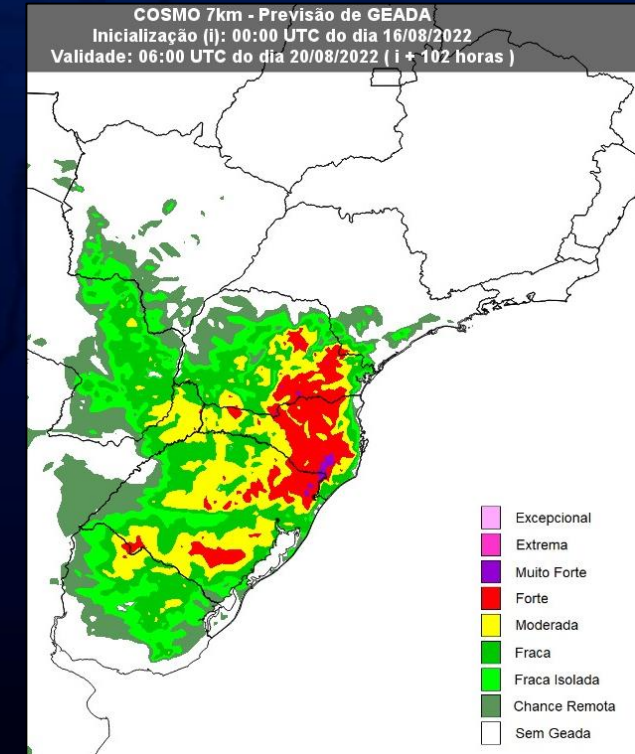
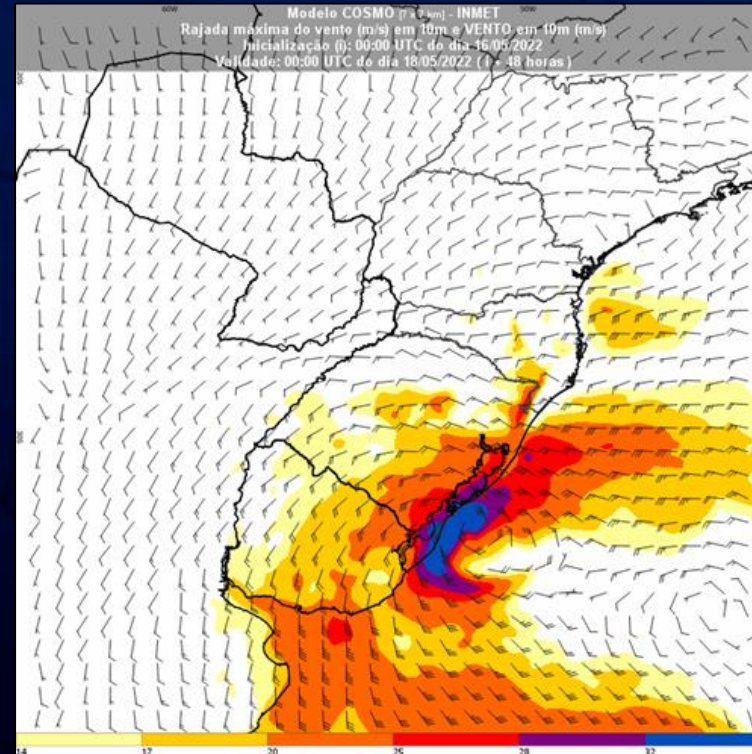
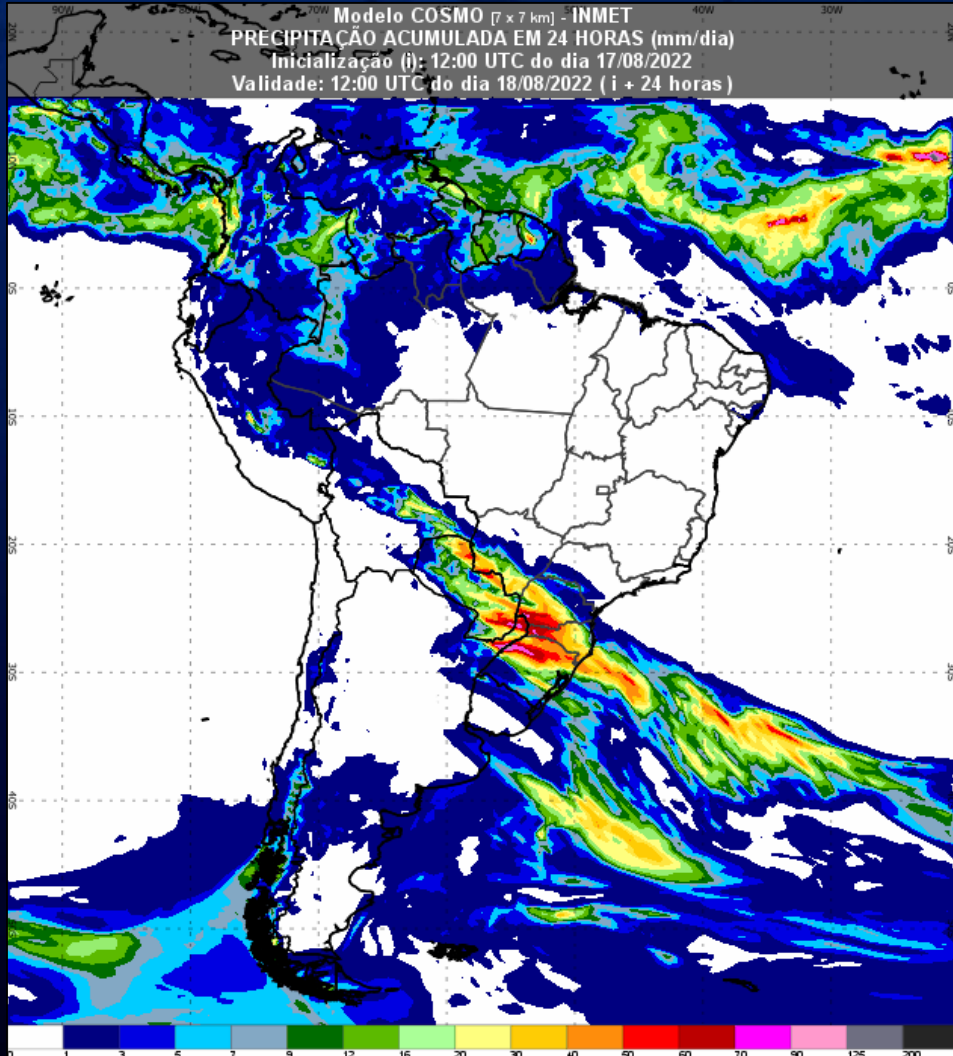
---

Resumo Geral  
das observações feitas durante o anno de  
1892.

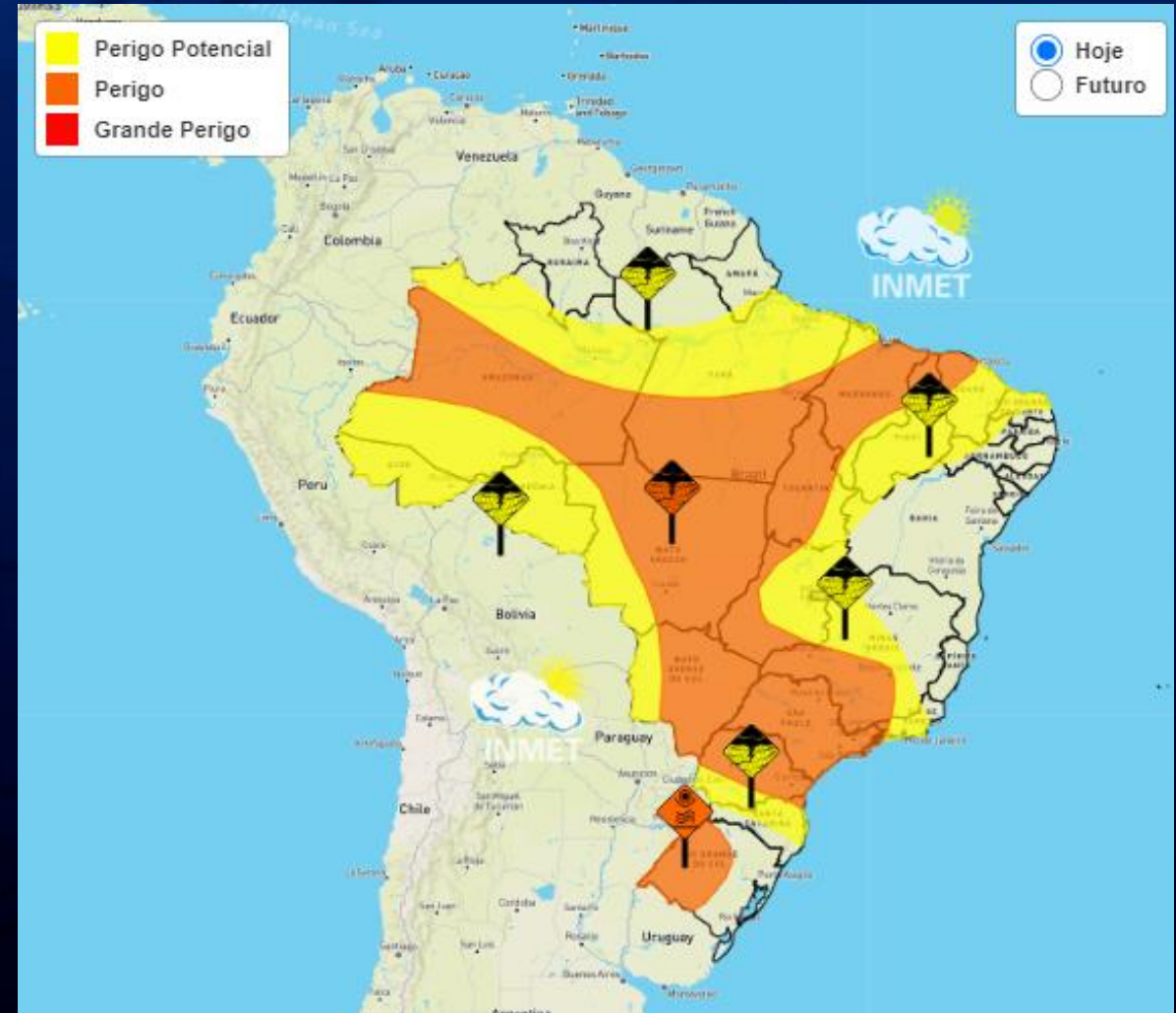
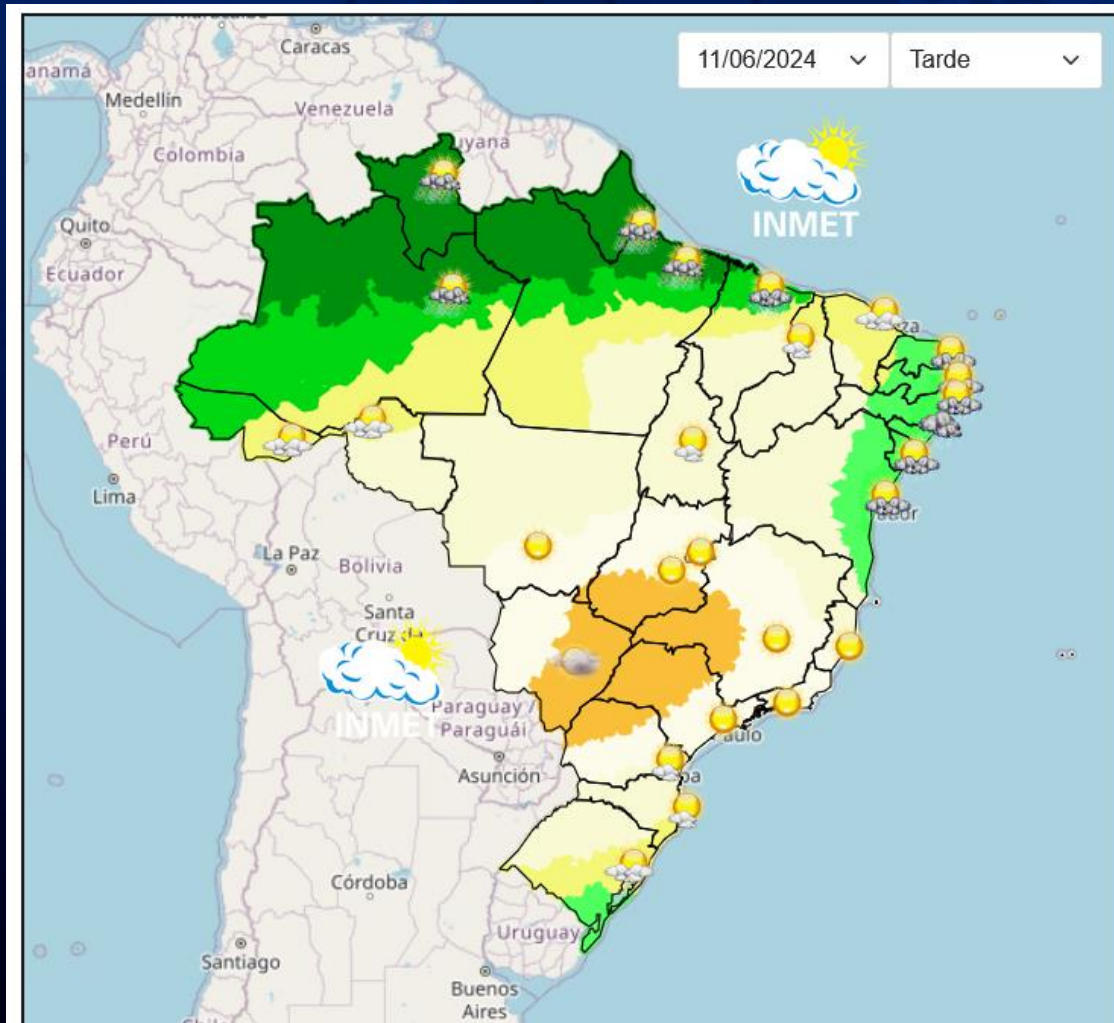


# Modelo Numérico de Previsão do Tempo – COSMO

- 7 km (América do Sul) - 174h
- 2.8 km (Regiões do Brasil) - 48h



# Previsão do tempo e avisos de tempo severo (alertas)









# A tragédia do Rio Grande do Sul

## Ações do INMET

**Entre os dias 26/4 e 3/5/2024, o INMET emitiu:**

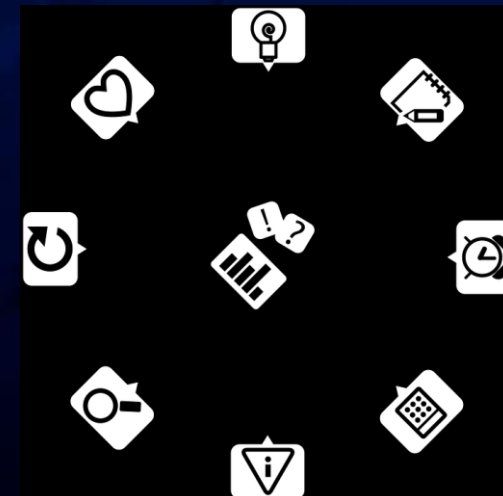
25 avisos meteorológicos de tempo severo

- 11 foram amarelos (perigo potencial)
- 9 laranjas (perigo)
- 5 vermelhos (grande perigo).



**Reuniões coordenados por órgãos federias:**

- Centro Nacional de Gerenciamento de Riscos e Desastres (CENAD/SEDEC/MIDR)
- Reuniões extraordinárias da Sala de Crise da Região Sul - Agência Nacional de Águas e Saneamento Básico (ANA)





# Divulgação no Portal do INMET

## Repercussão das previsões na imprensa

# Instituto Nacional de Meteorologia

MINISTÉRIO DA AGRICULTURA E PECUÁRIA

- [Tempo](#)
- [Clima](#)
- [Dados Meteorológicos](#)
- [Satélites](#)
- [Risco de Incêndio](#)
- [Previsão Numérica](#)
- [Sisdagro](#)
- [Publicações](#)
- [Sobre](#)
- [Informações](#)

## Tempestades atingem parte da Região Sul nos próximos dias

Áreas do Rio Grande do Sul e de Santa Catarina serão as mais afetadas com a chuva volumosa

Bureau COMET (www.comet.noaa.gov)

PRECIPITAÇÃO ACUMULADA (mm) até 48 horas

Validade: 10/05/2023 às 00:00 UTC

Validade: 08/05/2023 às 00:00 UTC

Bureau COMET (www.comet.noaa.gov)

PRECIPITAÇÃO ACUMULADA (mm) até 48 horas

Validade: 10/05/2023 às 00:00 UTC

Validade: 08/05/2023 às 00:00 UTC

Clima • Dados Meteorológicos • Satélites • Risco de Incêndio • Previsão Numérica • Sinação • Publicações • Sobre • Informações •

# INFORMATIVO METEOROLÓGICO Nº16/2024

Confira a previsão do tempo entre os dias 29 de abril e 15 de maio de 2024

Publicado em 29/04/2024 13:04 - Última modificação 29/04/2024 13:07

[Imprimir](#)

O Instituto Nacional de Meteorologia (Inmet) concluiu, nesta segunda-feira (29), a previsão do tempo para as próximas duas semanas. Na primeira, entre os dias 29 de abril e 6 de maio, a semana poderá apresentar grandes acumulados de chuva, que poderão ultrapassar 70,0 milímetros (mm) - tons em vermelho - especialmente no norte do País, devido à combinação do calor e alta umidade, além da Zona de Convergência Intertropical (ZCIT) que continuam influenciando as instabilidades na região, provocando chuvas intensas.

A previsão ainda indica grandes volumes de chuva no Rio Grande do Sul e Santa Catarina devido à atuação de um sistema frontal no Sul do País.

**Região Sul:** a semana se inicia com tempestade devido uma área de baixa pressão atmosférica que deve favorecer a formação de instabilidades em áreas do Rio Grande do Sul e Santa Catarina. Porém, entre a quarta e quinta-feira, um sistema frontal sobre o oceano intensifica a chuva nestas áreas, com volumes significativos e mais abrangentes, acompanhados de trovoadas e rajadas de vento. Desta forma, o Inmet destaca a importância de acompanhar as atualizações da previsão do tempo e avisos meteorológicos especiais no site e nas redes sociais.

CANAL RURAL

Grande perigo: Inmet emite alerta vermelho para chuva intensa; veja áreas

De acordo com o Instituto Nacional de Meteorologia, há grande risco de alagamentos e transbordamentos de rios

Agência Brasil

Luis Roberto Toledo

30/04/2024 12:17

### As mais lidas

**PREPARE-SE**  
Vai chover bastante nos próximos dias; veja onde e quando

**PREPARE-SE**  
Frente fria vai passar por toda a região Sudeste

RIO GRANDE DO SUL



# Inmet emite alerta laranja de tempestade para metade do RS; 15 municípios relatam transtornos

Chuvas podem chegar a 100 milímetros por dia, de acordo com o Instituto. Defesa Civil registrou estragos causados pelas fortes chuvas que atingiram o estado; em Quaraí, acumulado de chuva entre sábado (27) e domingo (28) chegou a 180 milímetros.

Por **Maurício Paz, g1 RS**  
28/04/2024 16h18 - Atualizado há um mês







g1

RIO GRANDE DO SUL



# Alerta vermelho: Inmet coloca RS sob risco de acumulado de chuva

Aviso vale até o meio-dia desta terça-feira (30). Além disso, todo o território do RS está sob alertas amarelo e laranja de tempestade.

Por g1 RS  
 29/04/2024 21h44 - Atualizado há um mês



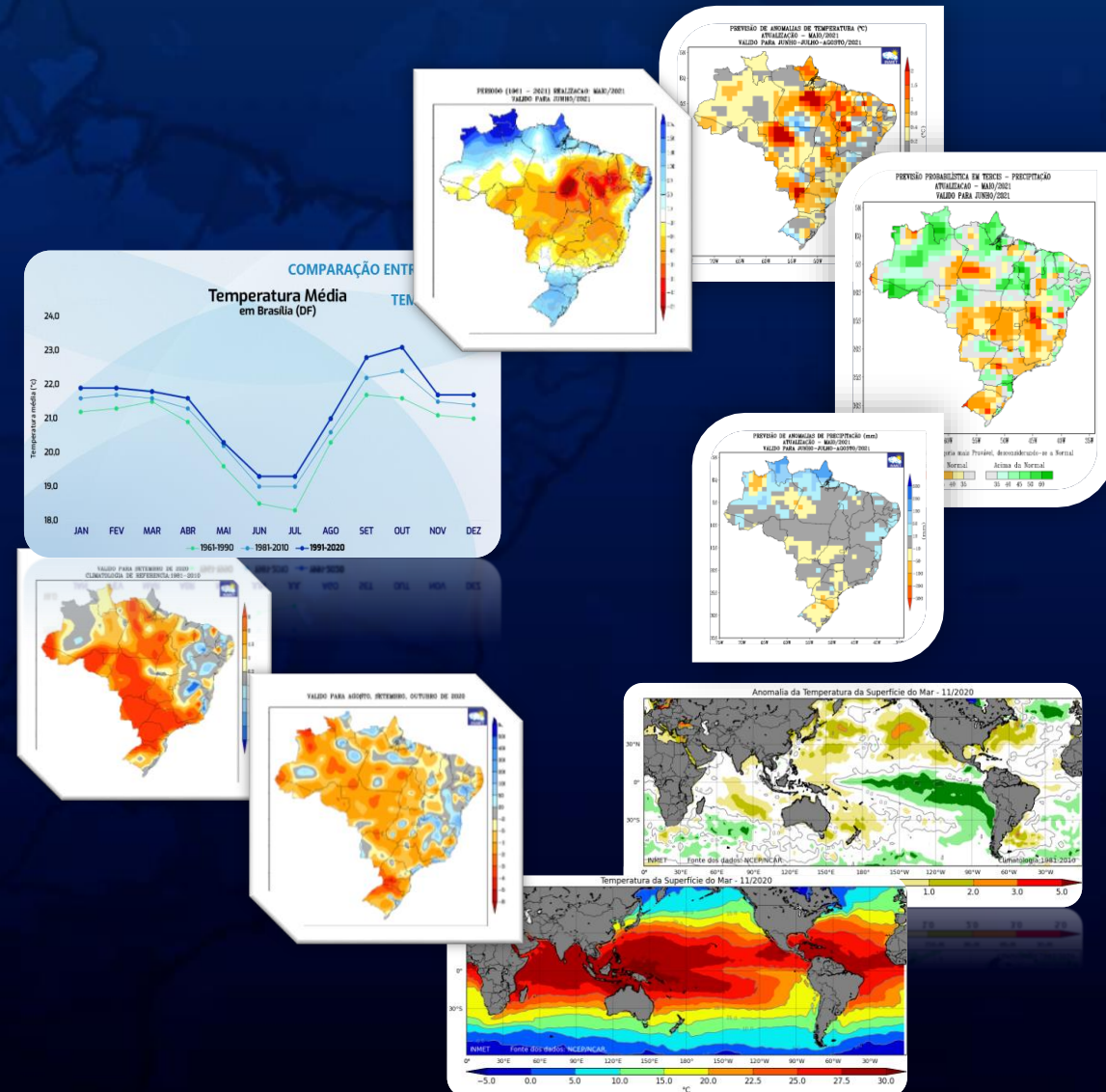





# Outros produtos

- MONITORAMENTO DE TEMPO E CLIMA
  - BANCO DE DADOS OBSERVADOS
- BOLETINS, RELATÓRIOS INFORMATIVOS
  - IMAGENS DE SATÉLITE
  - SISDAGRO

• ...



## Ações

- Concurso público para INMET  
(80 vagas)
- Novas parcerias e projetos
- Recurso emergencial do MAPA

## Outras ações possíveis

- Emendas parlamentares
- Orçamento adequado



portal.inmet.gov.br

Instituto Nacional de Meteorologia  
MINISTÉRIO DA AGRICULTURA E PECUÁRIA

Tempo • Clima • Dados Meteorológicos • Satélites • Risco de Inundação • Previsão Numérica • Sismologia • Publicações • Sobre • Informações

**⚠ Tempestade (Perigo Potencial)**  
**⚠ Chuvas Intensas (Perigo Potencial)**

**Agrometeorologia**  
Boletim Agrometeorológico  
Balanço Hídrico de Cultivo  
Mapas de Balanço Hídrico  
Risco de Geadas  
Sismologia

**Previsão**  
Previsão para Capitais  
Previsão por E-Mail  
Avisos Meteorológicos  
Avisos por E-Mail  
Previsão Climática

**Monitoramento**  
Condições Registradas  
Estações Meteorológicas  
Precipitação Acumulada  
Geadas  
Máximas Precipitações Registradas  
Máximas Temperaturas Registradas  
Mínimas Temperaturas Registradas  
Mínimas Umidades Registradas  
Monitoramento Climático  
Temperatura da Superfície do Mar

**Avisos Meteorológicos**

**Previsão de Tempo**

**Satélite**

**Previsão Numérica**

**Previsão para sua cidade**  
São José dos Campos - SP | Digite outro local:  
Buscar Cidade...

**TEMPERATURA**  
15°C  
Tendência: ↓  
27°C  
Tendência: ↑

**UMIDADE**  
100%  
50%

04h28 17h34 Quarto Outono  
Morgante

Muito nuvens com pancadas de chuva isoladas.

Próximo dia: 17°C  
Método: 17°C

**PRÓXIMOS DIAS** **METEOGRAMAS**

**TEMPO**

**MONTE VERDE - MG**

Estação automática de MONTE VERDE - MG localizada a cerca de 28 km do seu município - Registro horário: 10/05/2023 - 12 UTC

16,0°C 89% 0 mm 0,0 m/s -492 kJ/m² 17,6°C

Muito obrigado!

 portal.inmet.gov.br

 @inmet\_

 @inmet.official

 @inmetoficial

 INMET

 @INMETBR