

Mulheres Negras

Estratégias pelo bem viver,
para a eliminação do
racismo e da violência



POR UM PLANETA 50-50 EM 2030
UM PASSO DECISIVO
PELA IGUALDADE DE GÊNERO

 **ONU**
MULHERES 



1. MARCOS INTERNACION AIS

CERD

Convenção sobre a Eliminação de Todas as Formas de Discriminação Racial

- Uma das primeiras convenções das Nações Unidas, adotada em 1969.
- Reafirma o propósito das Nações Unidas de **promover o respeito universal aos Direitos Humanos, sem discriminação de raça, sexo, idioma ou religião.** Acrescenta que qualquer doutrina de superioridade baseada em diferenças raciais é cientificamente falsa, moralmente condenável, socialmente injusta e perigosa.
- **Define Discriminação Racial** como qualquer distinção, exclusão, restrição ou preferência, baseadas em raça, cor, descendência ou origem nacional ou étnica, que tenha por objetivo ou efeito anular ou restringir o reconhecimento, gozo ou exercício em um mesmo plano (em igualdade de condição) de Direitos Humanos e liberdades fundamentais no domínio político, econômico, social, cultural ou em qualquer outro domínio de vida

Durban

- Documento resultante da **III Conferência Mundial de Combate ao Racismo, Discriminação Racial, Discriminação Racial, Xenofobia e Intolerância Correlata**, realizada em Durban, em 2001.
- Composta por Declaração e Plano de Ação.
- Documento retoma alguns conceitos e princípios já estabelecidos na CERD, além de considerar o tráfico de pessoas escravizadas e a escravidão como crime de lesa à humanidade e prevê reparações.
- **Capítulo específico de interseção entre questões raciais e gênero e juventude.** De modo que as respostas de enfrentamento ao racismo devam considerar esta particularidade.
- É o principal documento usado pela sociedade civil no que se refere à promoção da igualdade racial.



Discriminação múltipla ou agravada



Reconhecemos que racismo, discriminação racial, xenofobia e intolerância correlata ocorrem com base na raça, cor, descendência, origem nacional ou étnica e que as vítimas podem sofrer múltiplas ou agravadas formas de discriminação calcadas em outros aspectos correlatos como sexo, língua, religião, opinião política ou de qualquer outro tipo, origem social, propriedade, nascimento e outros

Declaração de Durban





2015-2024

DÉCADA INTERNACIONAL DE

AFRODESCENDENTES



- Lema: “Reconhecimento, Justiça e Desenvolvimento”
- Reafirma Declaração e Programa de Ação de Durban
- Conclama governos e sociedade a renovar esforços para restaurar os direitos de pessoas afrodescendentes
- Destaca a **promoção e proteção dos direitos das mulheres afrodescendentes**



Caso Alyne Pimentel *versus* Brasil

Comitê para a Eliminação da Discriminação contra a Mulher

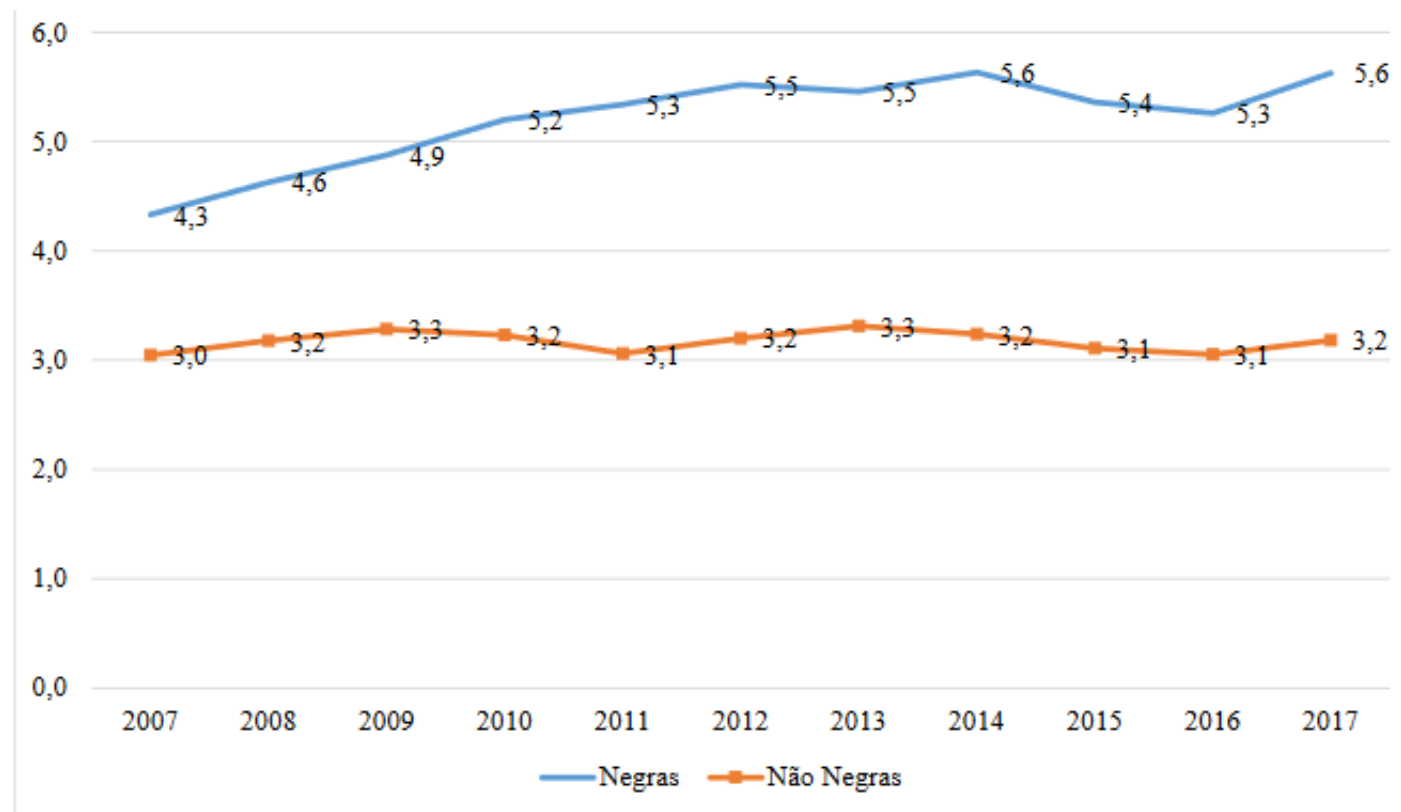
- Os Estados têm a obrigação de direitos humanos de garantir às mulheres, em todos os contextos raciais e econômicos, acesso oportuno e não discriminatório aos serviços de saúde materna apropriados.
- O Comitê concluiu que Alyne da Silva Pimentel foi discriminada, não só com base em seu sexo, mas também com base em seu status de **mulher afrodescendente** e seus antecedentes socioeconômicos.
- O caso tem um significado global no avanço dos direitos reprodutivos e cuidados de saúde materna de milhões de mulheres em todo o mundo, particularmente as mulheres que enfrentam discriminação racial.

MULHERES NEGRAS NO BRASIL



Violência

Evolução da Taxa de Homicídios de Mulheres no Brasil, por Raça/Cor (2007-2017)

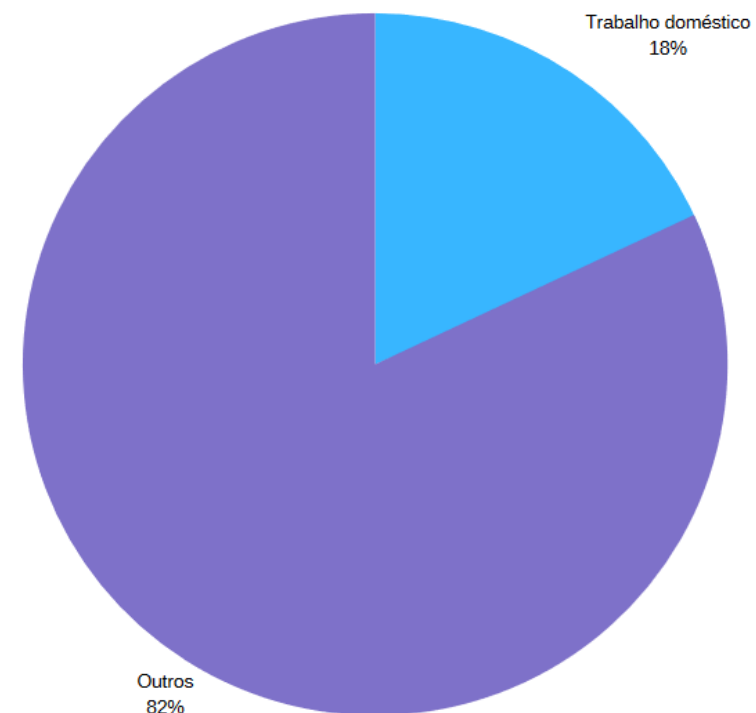


A taxa de homicídio entre mulheres negras segue tendência de crescimento

Fonte: IPEA, 2019 – Atlas da Violência.

Mercado de Trabalho

Proporção de Trabalhadoras Domésticas no total de Mulheres Negras Ocupadas (2015)

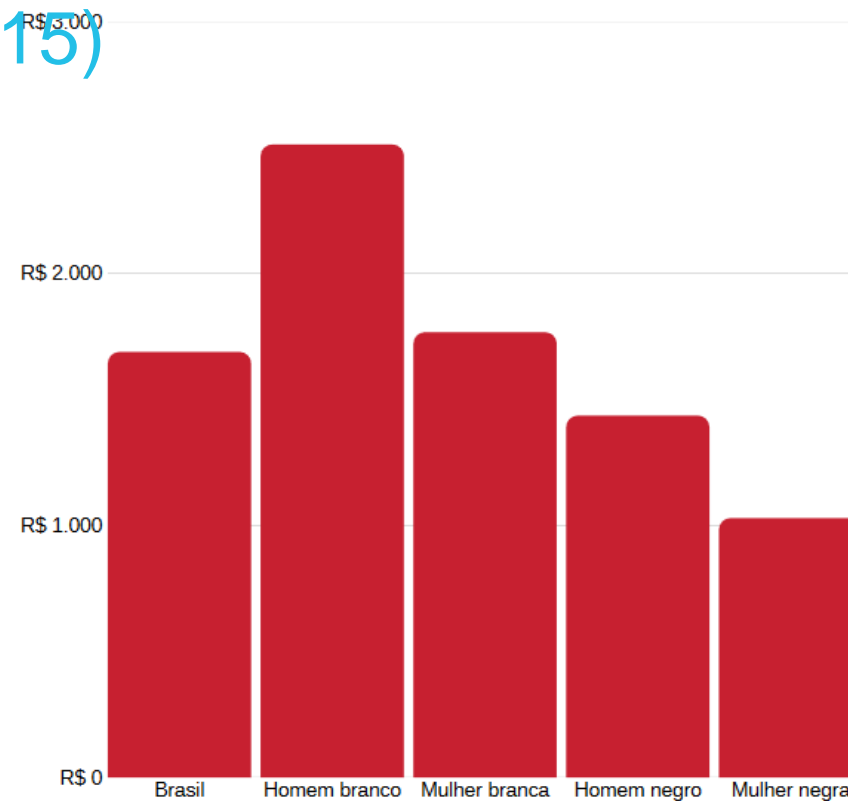


Fonte: IBGE, 2016 – PNAD.

Mercado de Trabalho

.....

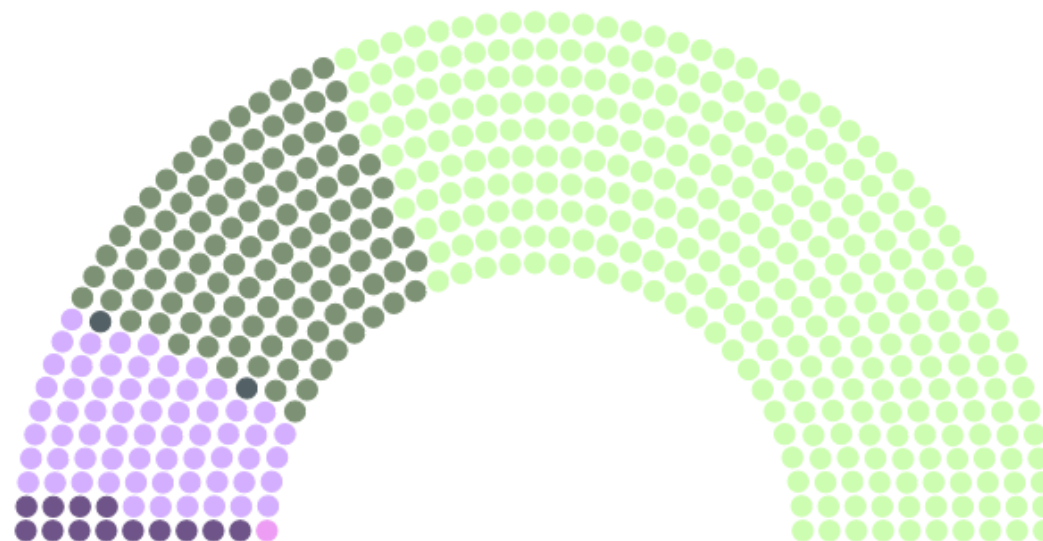
Rendimento Médio Mensal no Trabalho Principal da População Ocupada de 16 anos ou mais de idade, por Sexo, segundo Cor/Raça (2015)



Fonte: IBGE, 2016 – PNAD

Participação Política

Parlamentares eleitos para a Câmara dos Deputados em 2018 por sexo e raça/cor



GÊNERO	2014	2018	VARIAÇÃO
MULHERES INDÍGENAS	0	1	↑ 1
MULHERES NEGRAS	10	13	↑ 3
MULHERES BRANCAS	41	63	↑ 22
HOMENS AMARELOS	0	2	↑ 2
HOMENS NEGROS	93	113	↑ 20
HOMENS BRANCOS	369	321	↓ 48

Fonte: TSE, 2019. Elaboração: Gênero e Número



MULHERES
NEGRAS
RUMO A UM
PLANETA 50-
50 EM 2030

Comitê Mulheres Negras Rumo a um Planeta 50-50 em 2030

- Integrado por Redes de mulheres negras que organizaram Marcha das Mulheres Negras (2015)
- Espaço de trocas e transversalização da agenda de mulheres negras no trabalho de ONU Mulheres
- **Agenda 2030 e mulheres negras: o desafio de “não deixar ninguém para trás”**





OBRIGADA!

Ana Carolina Querino – Representante
ana-carolina.Querino@unwomen.org



 **ONU**
MULHERES 