

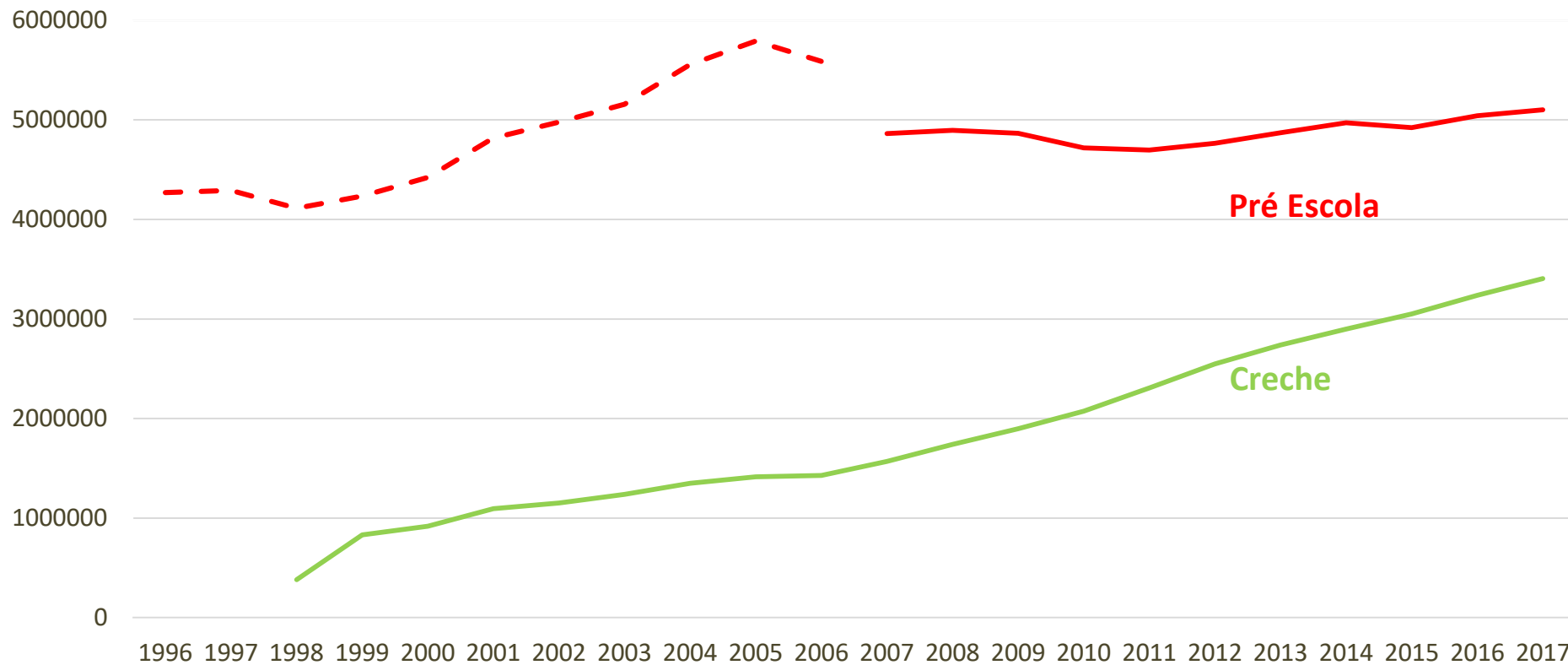
Indicadores de Qualidade na Educação Infantil

Daniel Santos (LEPES/FEA-RP)

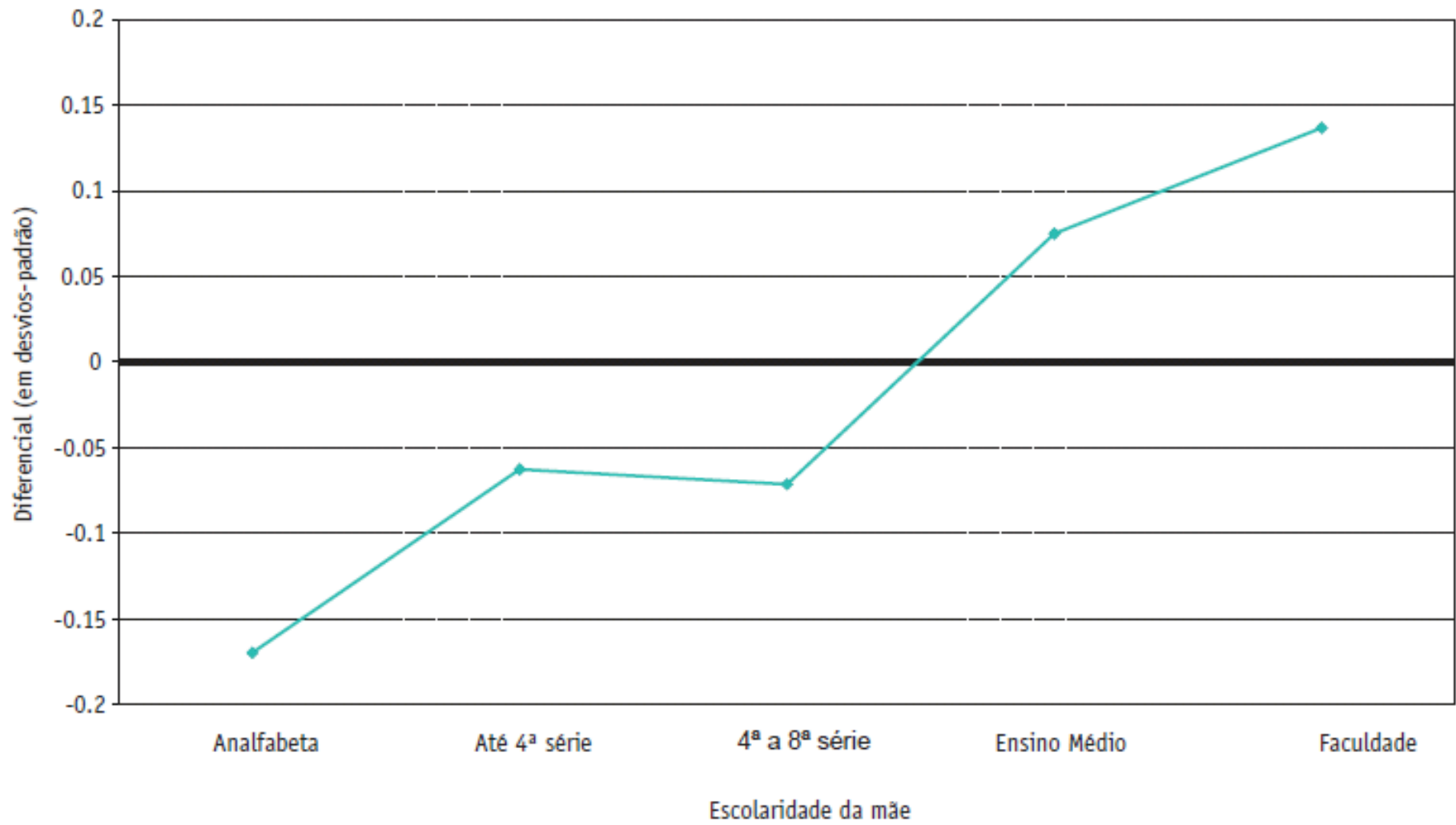


Educação infantil agora é para muitos

Evolução das matrículas na educação infantil no Brasil



Diferencial de notas de matemática entre crianças que fizeram e não fizeram creche, segundo o nível educacional da mãe



Um novo lugar para a educação infantil

- Adequação da escola às demandas da sociedade moderna.
 - Em um mundo volátil as famílias têm demandado cada vez uma maior participação do Estado na educação de seus filhos. Hoje uma criança passa grande parte de sua infância na escola.
 - Novas competências, crenças e papéis do professor.
 - BNCC é uma excelente oportunidade para avançarmos nos objetivos e conceito de qualidade da educação infantil. Ênfase nas *oportunidades de aprendizagem*, organizadas em campos de experiência.



Dicotomia insumos-resultados

Insumos

- Indicadores de escola que não precisaria de alunos
- Evidência sugere pouca correlação com resultados

Resultados

- Mostra problemas, mas não soluções
- Difícil anular o efeito da seleção
- Deveria ser subordinada a currículos



Educação como processo



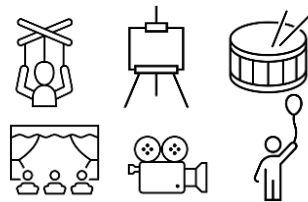
Educação como processo

CURRÍCULO, INTERAÇÕES E PRÁTICAS

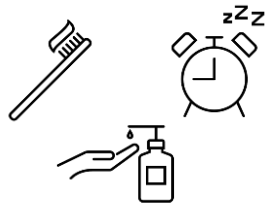
Planejamento e organização



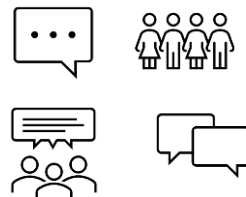
Ampliação por meio do brincar



Cuidado de si, bem-estar e saúde



Acolhimento e gestão de conflitos



INSTRUMENTOS

Entrevista com a/o professora/or

Entrevista com a/o diretora/or

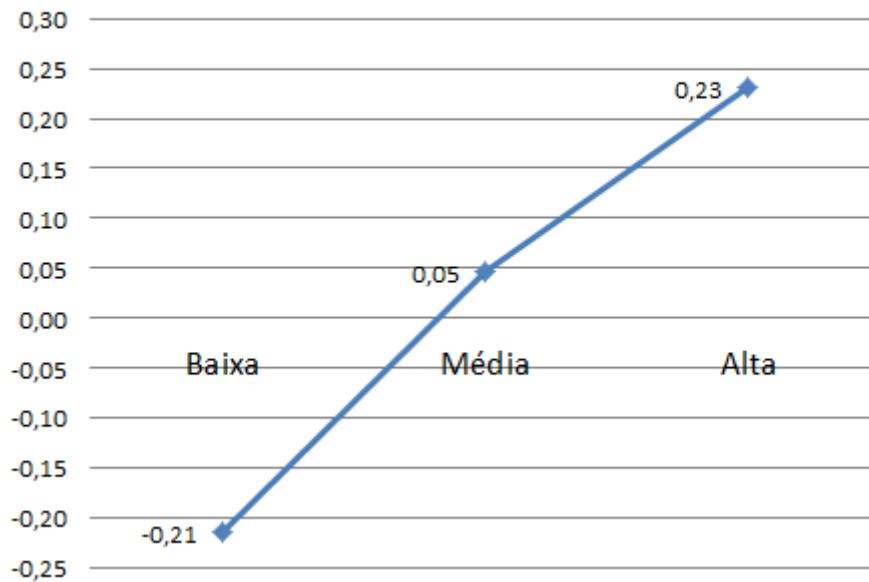
Famílias

Observação direta



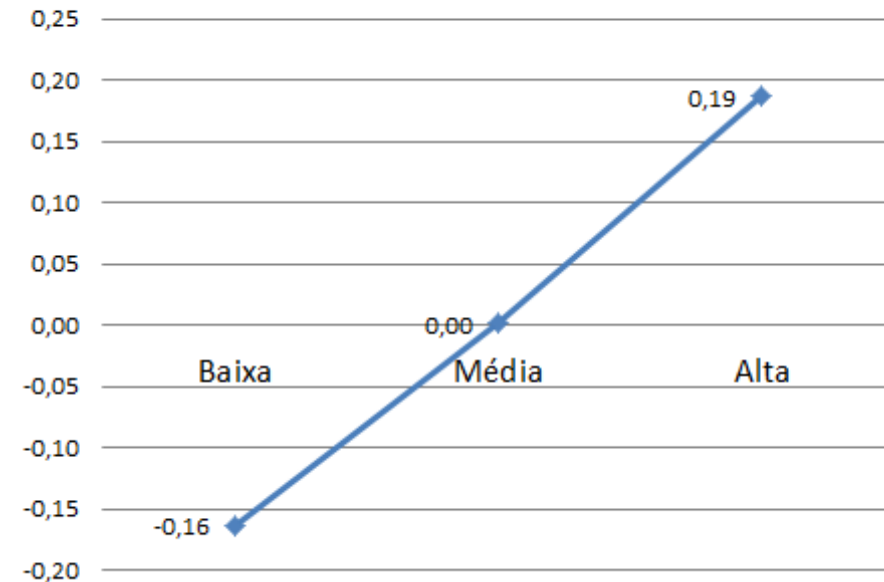
Relação entre a qualidade da prática pedagógica e da interação adulto-criança com aprendizado

Linguagem e Alfabetização



Uma criança mudar de uma escola de baixa para uma de alta qualidade corresponde a um ganho de **6,37 meses** de Linguagem e Alfabetização.

Matemática





Uma criança mudar de uma escola de baixa para uma de alta qualidade corresponde a um ganho de **4,44 meses** em Matemática.



Obrigado!



 /lepes.fearp

 @lepes.fearp

 /lepes-usp-rp

