



# **O SISTEMA NACIONAL DE PÓS-GRADUAÇÃO BRASILEIRA: ATUALIDADES E PERSPECTIVAS**

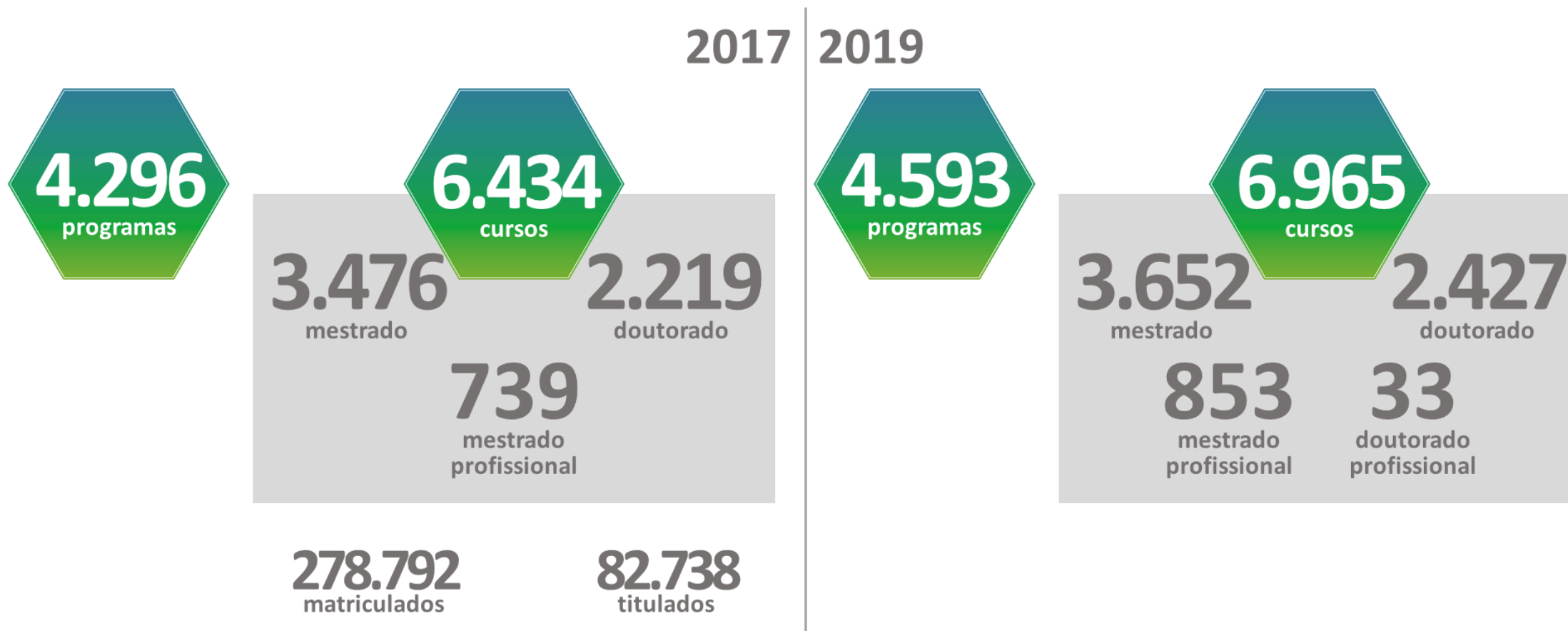
**Critérios de Priorização de Financiamento Público e de Livre Desenvolvimento da Pesquisa**

**Sônia Bão  
Diretora de Avaliação**

**Brasília, Agosto de 2019.**

# Sistema Nacional de Pós-Graduação

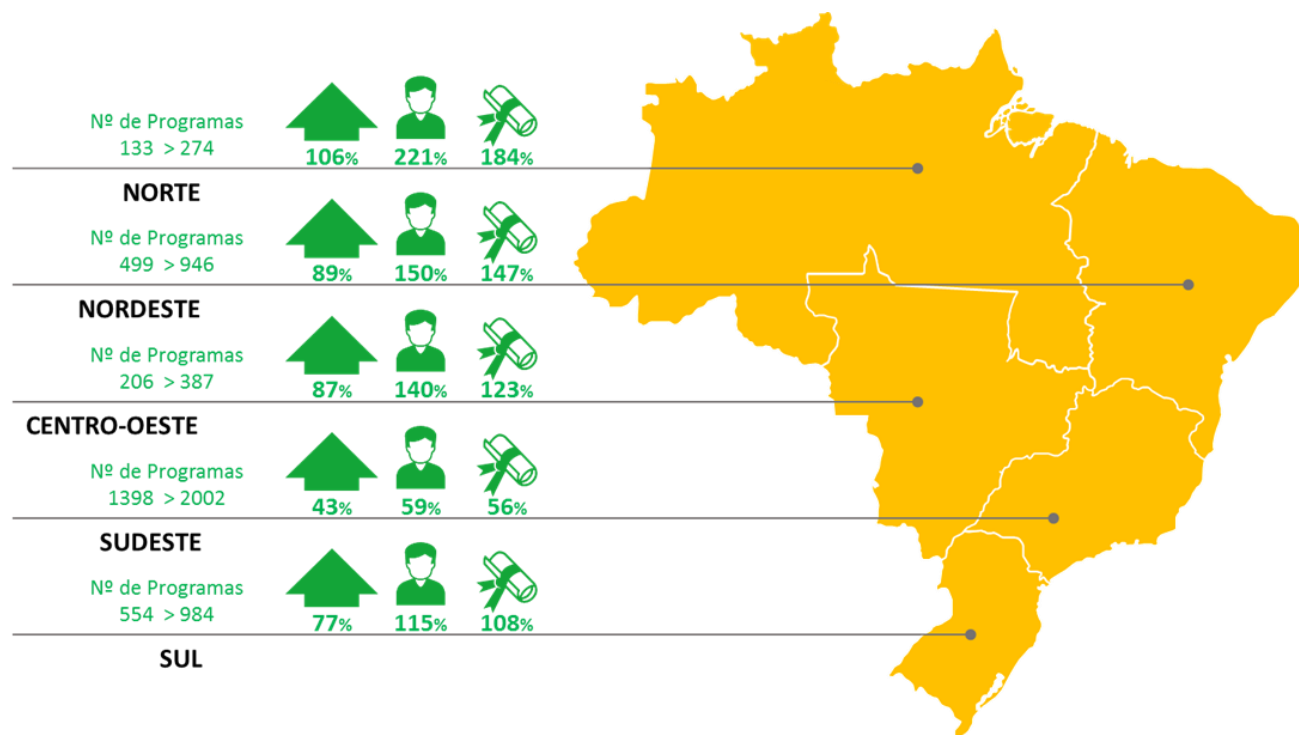
## DIMENSÃO DO SISTEMA NACIONAL DE PÓS-GRADUAÇÃO



# Sistema Nacional de Pós-Graduação

## Resultado da Política de Expansão da Pós-Graduação Brasileira (2008 - 2018)

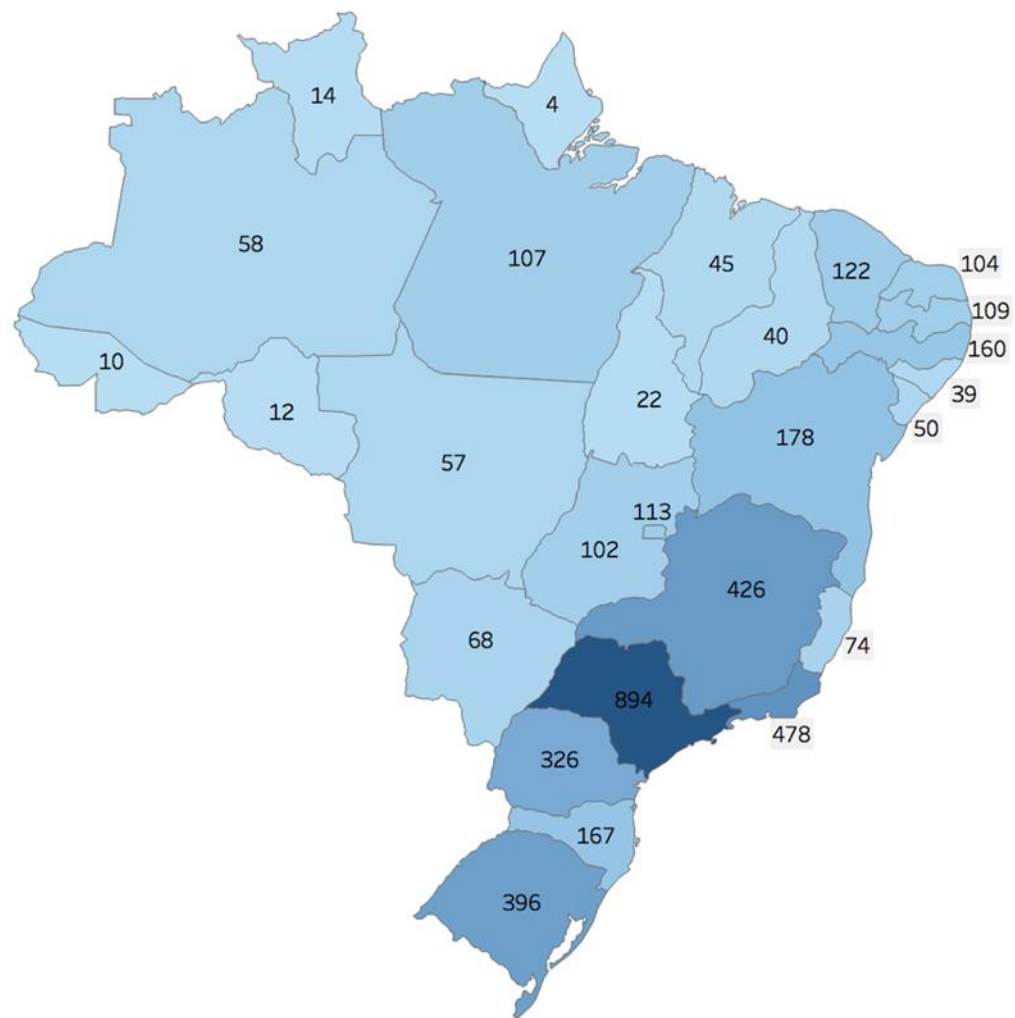
Comparativo Programas de Pós-Graduação. Matriculados e Titulados.



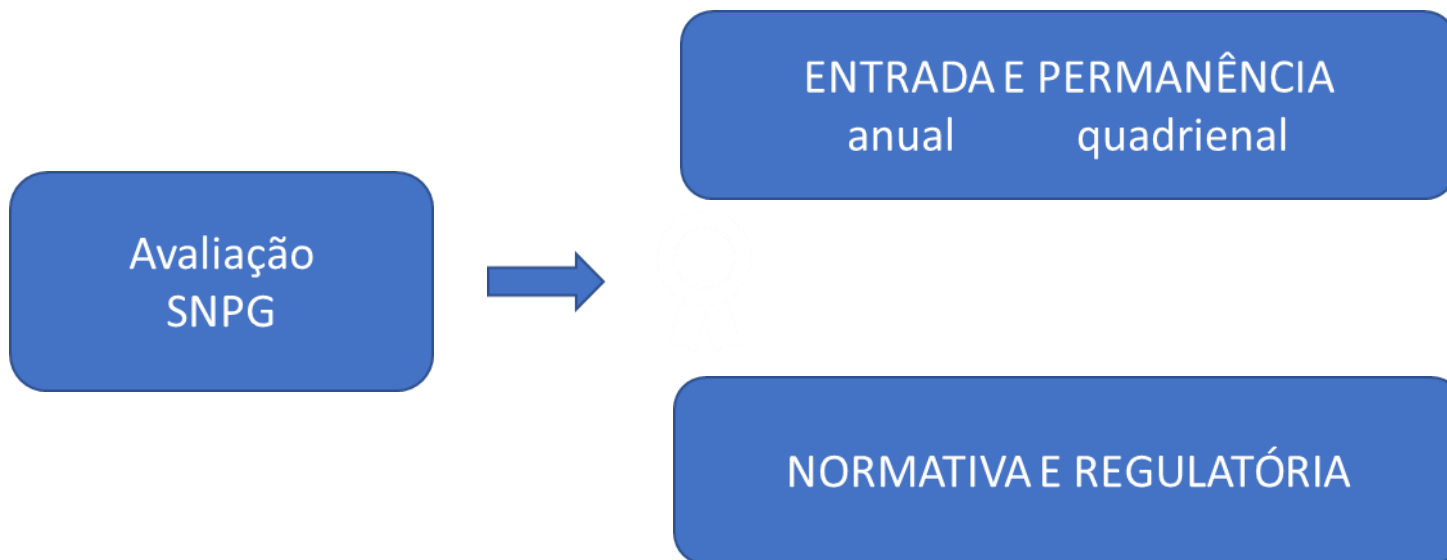
# Avaliação Quadrienal 2017



**4.175 PROGRAMAS AVALIADOS  
EM 49 ÁREAS DE AVALIAÇÃO**



# Avaliação do Sistema Nacional de Pós-Graduação



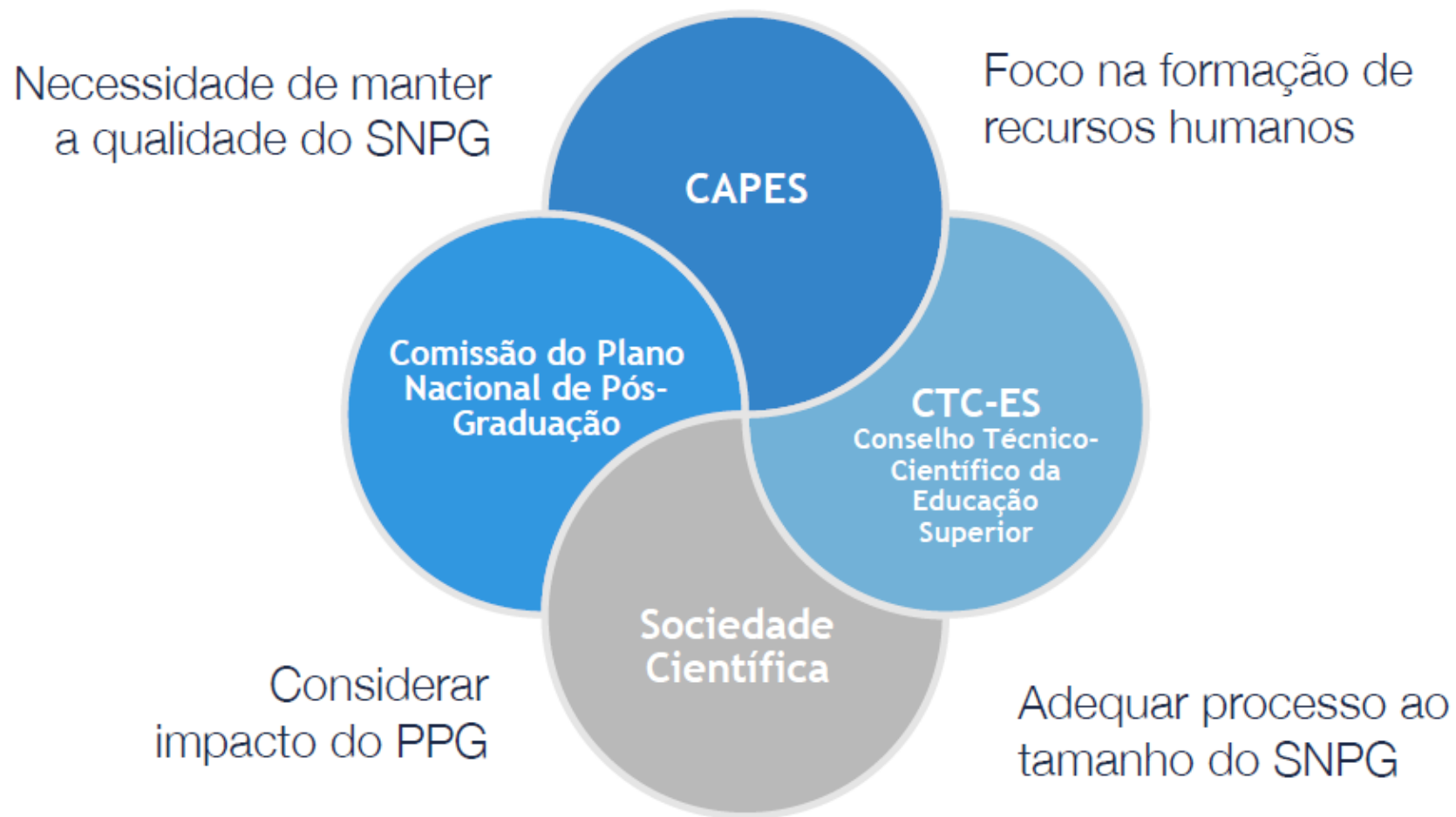
Reconhecimento e confiabilidade fundados na qualidade assegurada pela análise dos pares, realizada com base em critérios técnicos e métricas transparentes: Documentos de Área, Documentos Orientadores de APCN, entre outros.

# Repensando a Avaliação

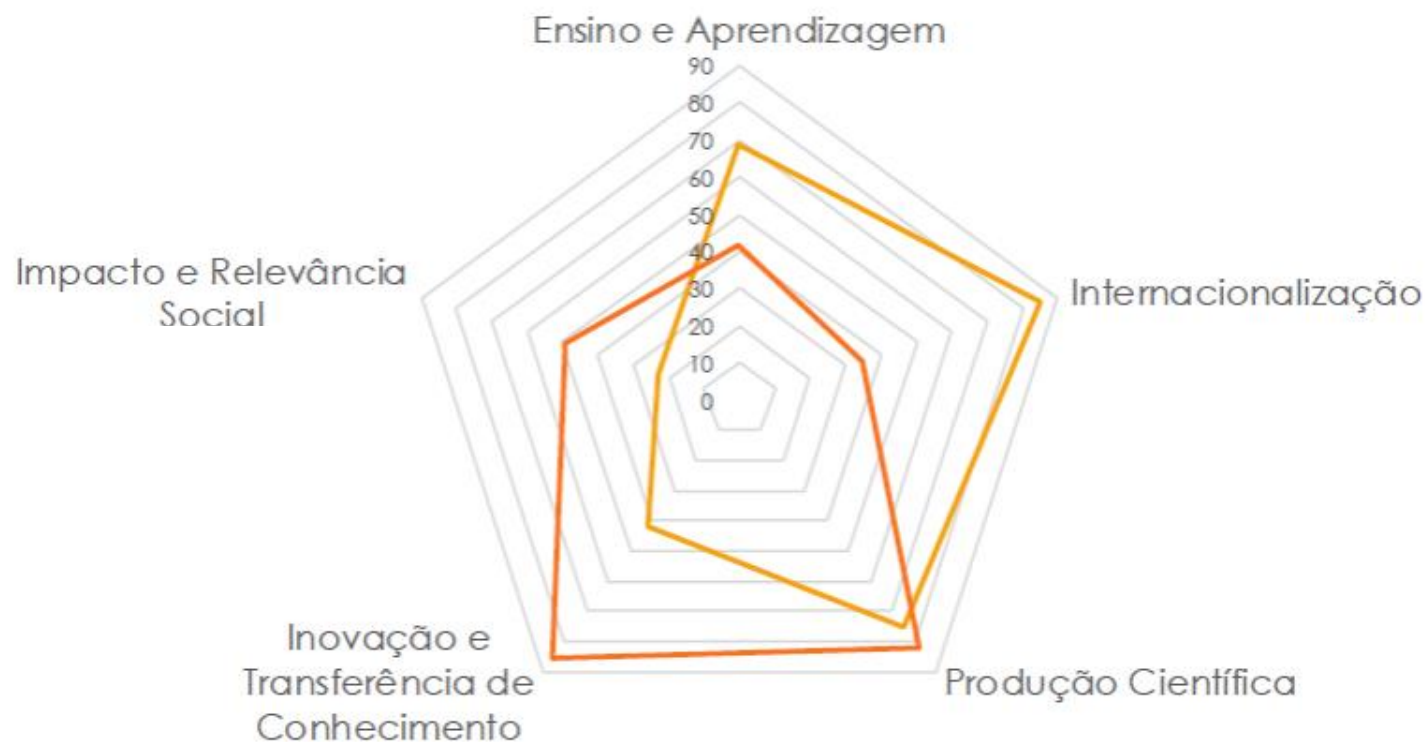
- ✓ Ao final de cada ciclo avaliativo o sistema de avaliação conduzido pela CAPES passa pela revisão dos seus critérios e por procedimentos de atualização das ferramentas disponíveis para condução do processo;
- ✓ Seguindo esta tendência, o Conselho Superior da CAPES aprovou, no dia 10 de outubro de 2018, a Proposta de Aprimoramento de Avaliação da Pós-graduação apresentada pela Comissão Nacional de Acompanhamento do Plano Nacional de Pós-graduação (PNPG);
- ✓ O objetivo deste documento é contribuir para o aperfeiçoamento do sistema de avaliação e do processo de indução da qualidade da pós-graduação brasileira *stricto sensu*;
- ✓ A proposta aprovada identificou aspectos que deverão ser aprimorados no processo avaliativo, dentre eles a discussão de um processo de **AVALIAÇÃO MULTIDIMENSIONAL**.

# Avaliação Multidimensional

Evolução contínua é parte do processo avaliativo



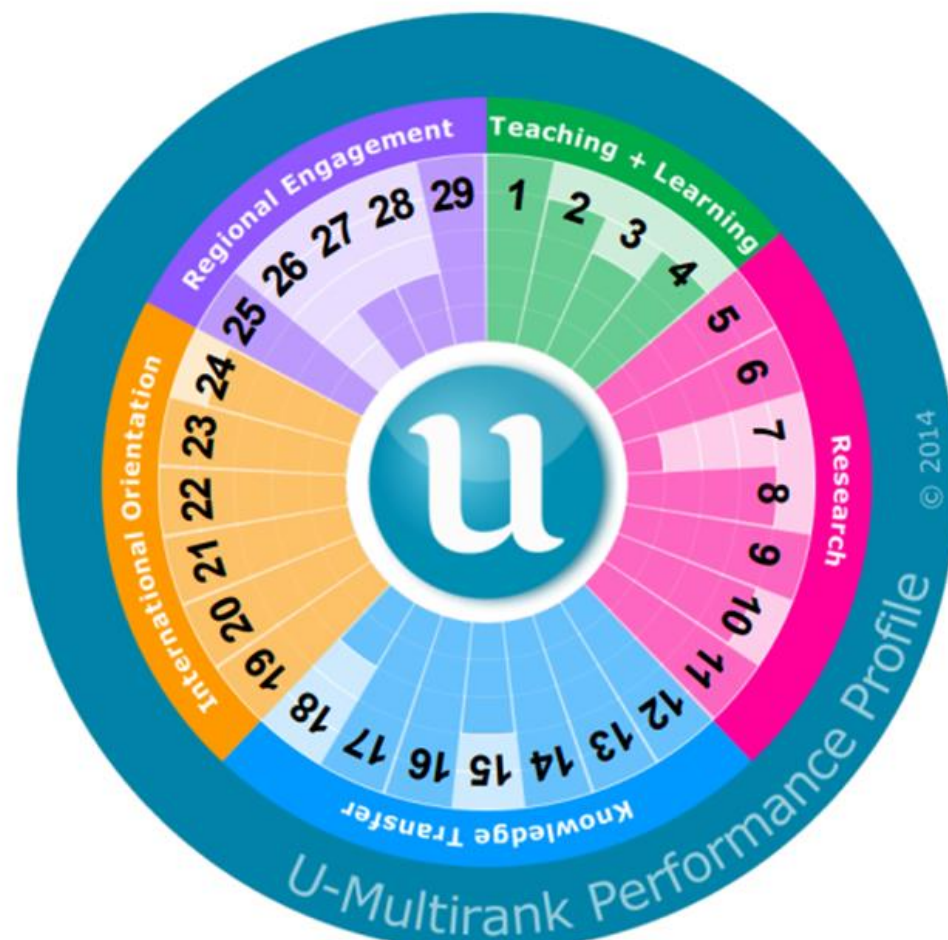
# Evolução para o Modelo Multidimensional





# Modelo Multidimensional

U-Multirank Sunburst: Performance Indicators



Cada dimensão pode ser medida separadamente, o que permite diferentes formas de olhar os dados e, conseqüentemente, as instituições.

Teaching + Learning	
1	Bachelor graduation rate
2	Masters graduation rate
3	Graduating on time (bachelors)
4	Graduating on time (masters)
Research	
5	External research income
6	Research publications (size-normalised)
7	Art related output
8	Citation rate
9	Top cited publications
10	Interdisciplinary publications
11	Post-doc positions
Knowledge Transfer	
12	Income from private sources
13	Co-publications with industrial partners
14	Patents awarded (size-normalised)
15	Industry co-patents
16	Spin-offs
17	Publications cited in patents
18	Income from continuous professional development
International Orientation	
19	Foreign language bachelor programmes
20	Foreign language master programmes
21	Student mobility
22	International academic staff
23	International doctorate degrees
24	International joint publications
Regional Engagement	
25	Bachelor graduates working in the region
26	Student internships in the region
27	Regional joint publications
28	Income from regional sources
29	Master graduates working in the region

# Aprimoramento do Sistema de Avaliação

## PRINCIPAIS AÇÕES EM IMPLEMENTAÇÃO:



- ✓ Criação e Revisão de Normas da Pós-Graduação *Stricto Sensu*;
  - ✓ Portaria 33/2019 – APCNs 2019;
  - ✓ Portaria 60/2019 – Mestrados e Doutorados Profissionais;
  - ✓ Portaria 90/2019 – EAD;
  - ✓ Portaria 93/2019 – Calendário de Atividades DAV.
- ✓ Qualis Referência;
- ✓ Revisão da Ficha de Avaliação;
- ✓ Planejamento Estratégico da Pós-Graduação;
- ✓ CONECTI.

# Grupos de Trabalho do CTC-ES

1 Ficha de Avaliação

2 Autoavaliação

3 Qualis Periódicos

4 Classificação Livros

5 Qualis Técnico/Tecnológico

Qualis Artístico Cultural e  
Classificação de Eventos 6

Internacionalização 7

Impacto e  
Relevância Econômica e Social 8

Inovação e Transferência  
de Conhecimento 9





## O que?

Criar uma plataforma nacional de **integração** de dados relacionados à educação, ciência, tecnologia e inovação (ECTI).

## Como?



## Para quem?



Comunidade científica

- ✓ Menos trabalho operacional e mais tempo para a pesquisa;
- ✓ Busca de parcerias e integração entre grupos de pesquisa;
- ✓ Mais divulgação da pesquisa.

- ✓ Melhor gestão dos recursos para pesquisa;
- ✓ Maior qualidade dos dados;
- ✓ Gestão integrada das informações de pesquisa.

Gestores



Sociedade

- ✓ Conhecimento;
- ✓ Prestação de contas;
- ✓ Serviços integrados;
- ✓ Maior visibilidade internacional.

# Qualidade e Tecnologia da Informação



The image shows a screenshot of the Sucupira platform interface. At the top left is the Sucupira logo. In the top right corner, there is a blue button with a computer icon and the text "ACESSE A PLATAFORMA". Below this, the interface is organized into a grid of eight white boxes, each containing a different service or tool:

- Conheça a Avaliação**: Represented by a magnifying glass over a document icon.
- Cursos recomendados e reconhecidos**: Represented by a clipboard with a checkmark icon.
- Coleta Capes**: Represented by a colorful circular graphic with arrows.
- Avaliação Quadrienal**: Represented by a colorful star-like graphic with arrows.
- APCN**: Represented by the letters "APCN" in a stylized font, with the text "Aplicativo para Propostas de Cursos Novos" below it.
- Minter Dinter**: Represented by a globe icon.
- QUALIS**: Represented by a stylized "Q" logo.
- Dados e Estatísticas**: Represented by a circular graphic with overlapping rings.

At the bottom of the interface, there is a dark blue footer bar. On the left, it features the Sucupira logo and the text "Compatibilidade" with three small icons. In the center, it displays "UFERN 50 ANOS" and "CAPES MINISTÉRIO DA EDUCAÇÃO". On the right, it shows the "BRASIL" logo and the text "Versão do sistema: 3.3.3 | Copyright 2016 Capes. Todos os direitos reservados."

## Diretoria de Programas e Bolsas - DPB

Apoio à formação de pessoal qualificado em nível superior para:

- ✓ Manter e fortalecer o Sistema Nacional de Pós-Graduação (SNPG);
- ✓ Promover o avanço da ciência, da tecnologia e da inovação no País.

**Concessão de bolsas a mais de 3,6 mil PPG avaliados pela Capes**



**Concessão de recursos de custeio para as atividades de ensino e pesquisa**

## Diretoria de Programas e Bolsas - DPB

Promover o acesso à informação científica e tecnológica atualizada e na fronteira do conhecimento para todo o SNPG e IES públicas.

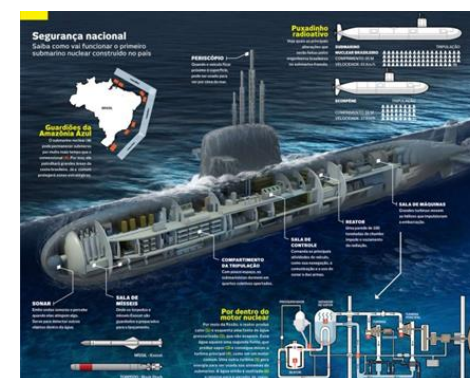
### Portal de Periódicos



- ✓ Disponível a mais de 400 instituições de ensino e pesquisa brasileiras
- ✓ 45 mil títulos com texto completo
- ✓ 130 bases referenciais
- ✓ 12 bases de patentes
- ✓ 168,5 milhões de acessos por ano ao conteúdo disponível

# Políticas específicas, estratégicas ou emergenciais:

- ✓ Acordos com as Fundações Estaduais de Amparo à Pesquisa (FAPs);
- ✓ Editais em parceria com Ministérios e agências federais e estaduais (Combate ao vírus Zika, Recuperação da Bacia do Rio Doce, Pró-Defesa, etc);
- ✓ Acordos com empresas, organizações sociais e ICT em ações voltadas para a inovação; e
- ✓ Ações para redução das assimetrias regionais.





## DEB – Investimento em Educação Básica: Formação e acesso à informação científica

- ✓ Educação básica: formação inicial e continuada de professores;
- ✓ Expansão e interiorização da educação superior a distância;
- ✓ Formação continuada *stricto sensu* (mestrados profissionais) dos professores em exercício nas redes públicas de educação básica em todo o território nacional.



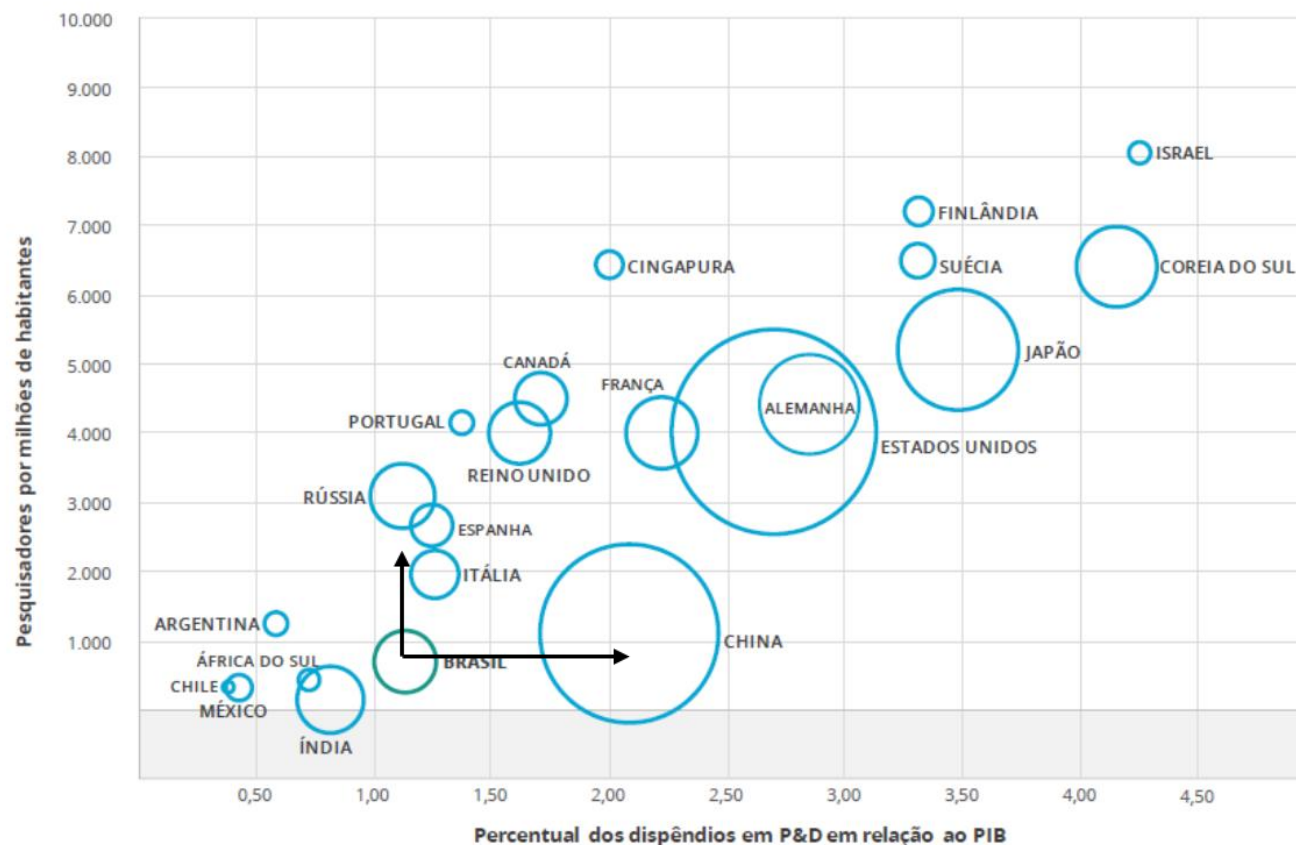
## Investimento – Principais Ações Futuras

- ✓ **Ajuste da concessão de cotas de bolsas** de mestrado e doutorado.
- ✓ Aprimoramento do modelo de financiamento geral da pós-graduação;
- ✓ Valorização de **planejamento institucional** no crescimento do SNPG;
- ✓ Foco em **impacto e relevância**;
- ✓ Apoio ao MEC em **programas voltados à educação básica**, como Alfabetização e Ciência na Escola.

Egresso da educação básica é o insumo da educação superior



# Comparativamente, o Brasil ainda precisa investir muito mais em ciência e tecnologia e em formação de recursos humanos qualificados.



Fonte: OECD, Main Science and Technology Indicators, 2015/1; Índia: Institute for Statistics, UNESCO; Brasil: MCTI.  
 Obs1: O tamanho dos círculos indicam o dispêndio em P&D em bilhões de US\$ correntes de PPC.  
 Obs2: Foram utilizados os últimos dados disponíveis para cada país.

OBRIGADA!

Sônia Bão  
Diretora de Avaliação



(61) 2022-6480  
dav@capes.gov.br