

PNLD 2023 e coerência pedagógica – possíveis impactos na aprendizagem

Katia Stocco Smole

Diretora



O que o Reúna fez: uma análise

- **O edital 2023 no que se refere à alfabetização, língua portuguesa e matemática**
- **Foco: coerência pedagógica sistêmica**
- **Possíveis efeitos nos materiais didáticos do programa e implicações para aprendizagem dos estudantes**



Um conceito importante: coerência pedagógica sistêmica



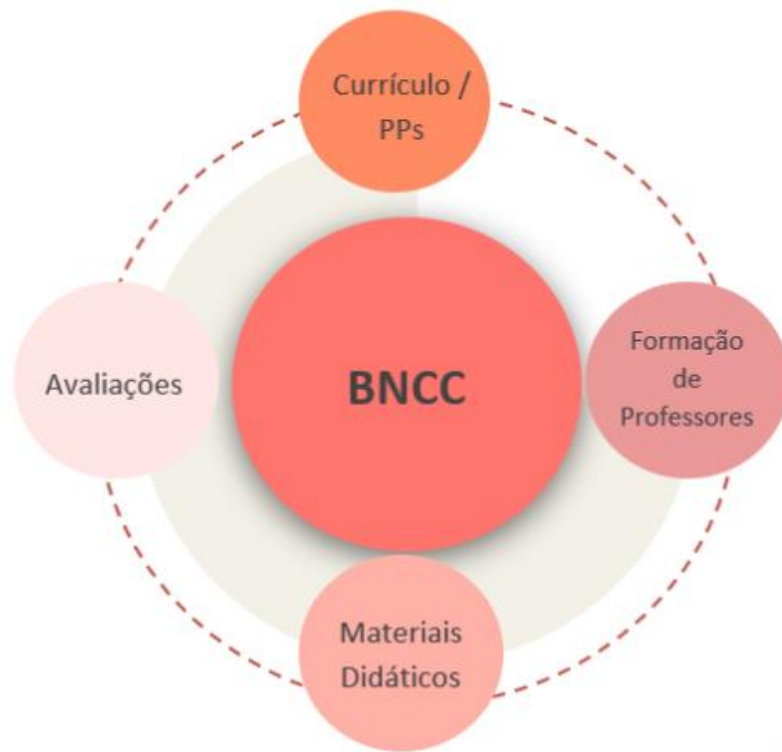
“Visão sistêmica pressupõe foco, articulação entre diferentes partes que, quando avançam juntas, são capazes de melhorar a prática pedagógica, e o que acontece em sala de aula, a partir da clareza do que se espera que os estudantes aprendam em cada etapa escolar, a mudança das avaliações de aprendizagem, da formação docente e, também, dos recursos que são utilizados para que a aprendizagem aconteça.”



FULLAN, M.; QUINN, J.(2016). Coherence: Putting the right drivers in action. Thousand Oaks, CA: Corwin Press.

Coerência pedagógica sistêmica

.Componente de coerência pedagógica sistêmica



Pontos da análise - LP



A BNCC e a PNA no edital -LP e alfabetização

Há diferenças muito importantes, abissais em certo sentido, entre a BNCC e a PNA em relação à concepção de alfabetização, os objetos do conhecimento e a visão de como a criança se apropria dos conhecimentos que levam à alfabetização plena.



A BNCC e a PNA no edital – escolhas metodológicas

BNCC

Não adota método específico e aposta em concepções sociointeracionistas e discursivas.

PNA

Embora afirme que “*não se deve confundir instrução fônica sistemática com um método de ensino*” (página 33 do Caderno da PNA), no edital há uma indução à adoção do método fônico.



A BNCC e a PNA no edital -LP e alfabetização

- Ausência de abordagem às competências gerais, de área e dos componentes da BNCC;
- Falta de relação direta entre habilidades, campos de atuação e práticas de linguagem com os objetos de conhecimento/conteúdos definidos como prioritários;
- Não indica uma articulação clara e direta entre áreas e componentes;
- Falta de articulação com a educação integral dos estudantes, desconsiderando tudo o que a alfabetização pode permitir não apenas no contexto escolar, mas também, e principalmente, no contexto social e cultural;
- Não apresenta foco na produção textual.



A BNCC e a PNA no edital – consequências pedagógicas

BNCC: Entende a escrita como um sistema de representação da língua.

PNA: Entende a escrita como um código de transcrição da língua.

Concepções divergentes que levam a orientações pedagógicas opostas, induzem à retomada de práticas ultrapassadas na produção dos livros.



Pontos da análise - Matemática



A BNCC , a PNA o edital - matemática

- Diferença entre letramento matemático, alfabetização matemática e numeracia;
- Redução das habilidades da BNCC, em especial nos dois primeiros anos do Ensino Fundamental;
- Quebra na progressão da aprendizagem entre os anos e possibilidade de defasagem entre 2º e 3º anos de modo a criar/aprofundar um problema de aprendizagem da matemática;
- Risco de essa redução + a intensa ênfase na unidade temática de Números induzirem a uma matemática de leitura e escrita de números e treino em fatos fundamentais das operações.

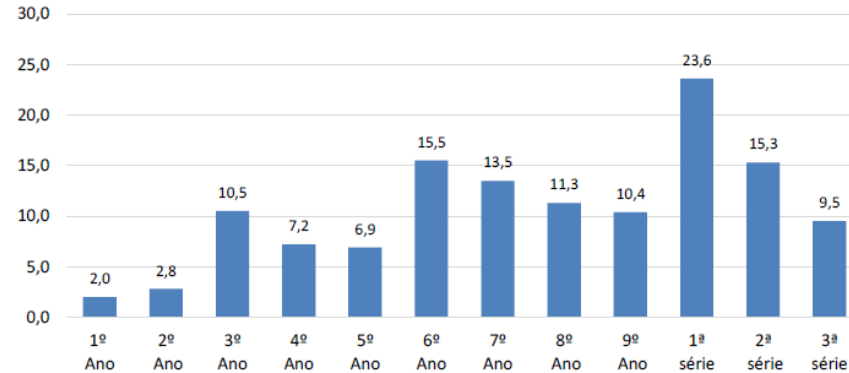


A BNCC , a PNA o edital - matemática

Quero trazer um dado



Taxa de insucesso (reprovação e abandono) nos ensinos
fundamental e médio - Brasil 2017



A BNCC , a PNA o edital - descrição de habilidades e nota técnica matemática

<p>soma e subtração elementares, incluindo o significado das operações e sua prática reiterada (PNA)</p>	<p>EFO1MA06, EFO1MA08</p>	<p>Existem objetos de conhecimento e habilidades com as mesmas premissas mas a BNCC habilidades que prezam pelo desenvolvimento de estratégias de cálculo e forma de registros pessoais, o que não está considerado no edital.</p> <p>Aqui já temos prejuízo para o letramento matemático e suas competências associadas.</p>
--	-------------------------------	---



A BNCC , a PNA o edital - descrição de habilidades e nota técnica matemática



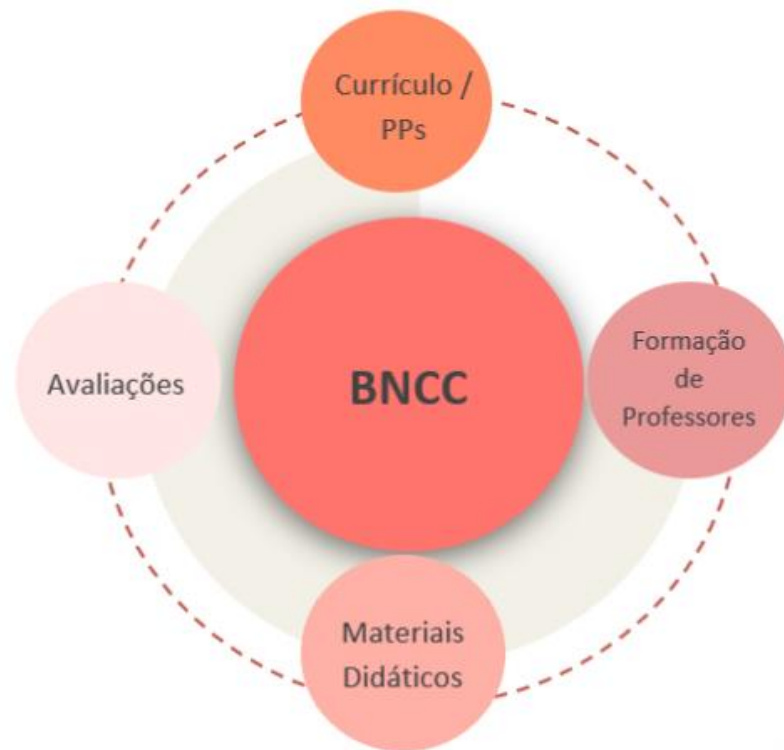
Em nota técnica de esclarecimento do edital 2023 publicada pelo Ministério da Educação, indica-se que o termo **quebra-cabeças se refere a qualquer atividade cuja resolução utilize habilidades de lógica.**

E, esclarece ainda, que podem ser utilizadas atividades como **jogo dos sete erros**, desde que tenha uma finalidade alinhada a proposta pedagógica do livro.

Concepções divergentes que levam a orientações pedagógicas opostas, induzem à retomada de práticas ultrapassadas e empobrecidas na produção dos livros

Coerência pedagógica sistêmica

Risco de termos incoerência e, portanto, não alcançarmos a meta 7 do PNE no seu fundamento que nos é mais caro: aprendizagem de qualidade para todos





Muito obrigado(a)!

Katia Stocco Smole

Diretora

institutoreuna.org.br

