

# **Barragens de Rejeito: situação atual e proposições**

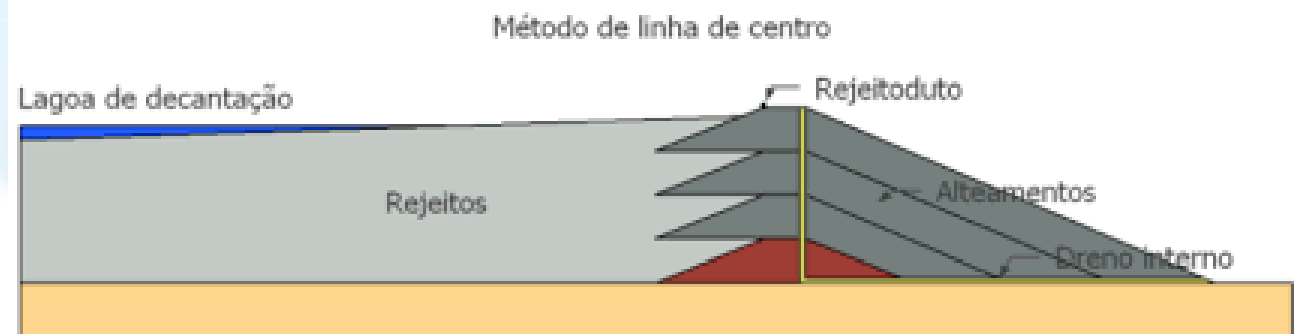
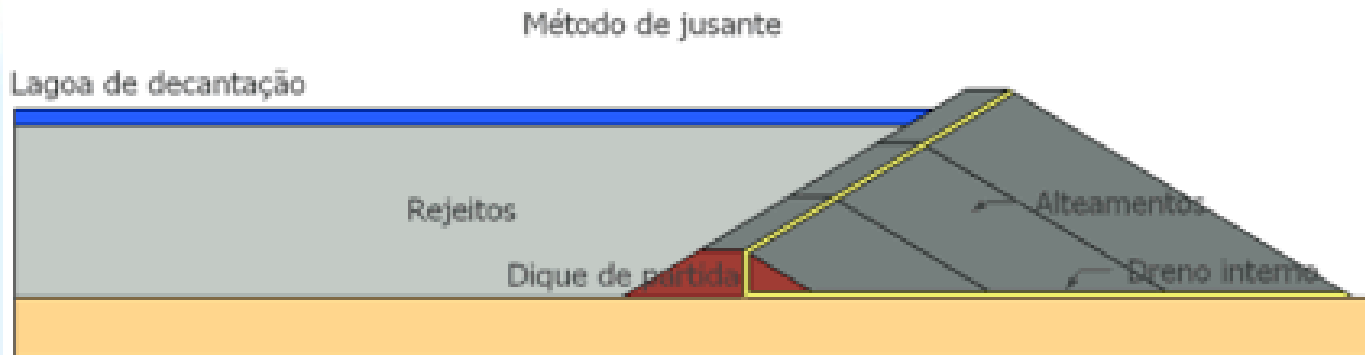
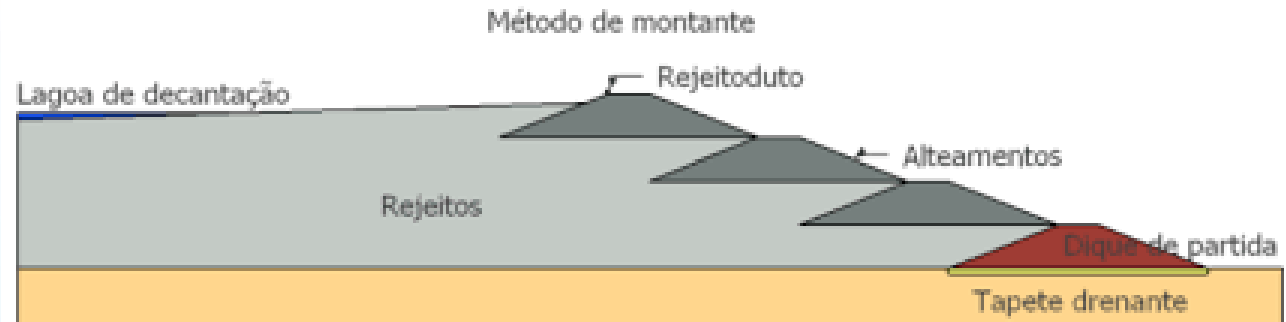
**Prof. Dr. Fábio Augusto G. V. Reis**

Presidente da FEBRAGEO

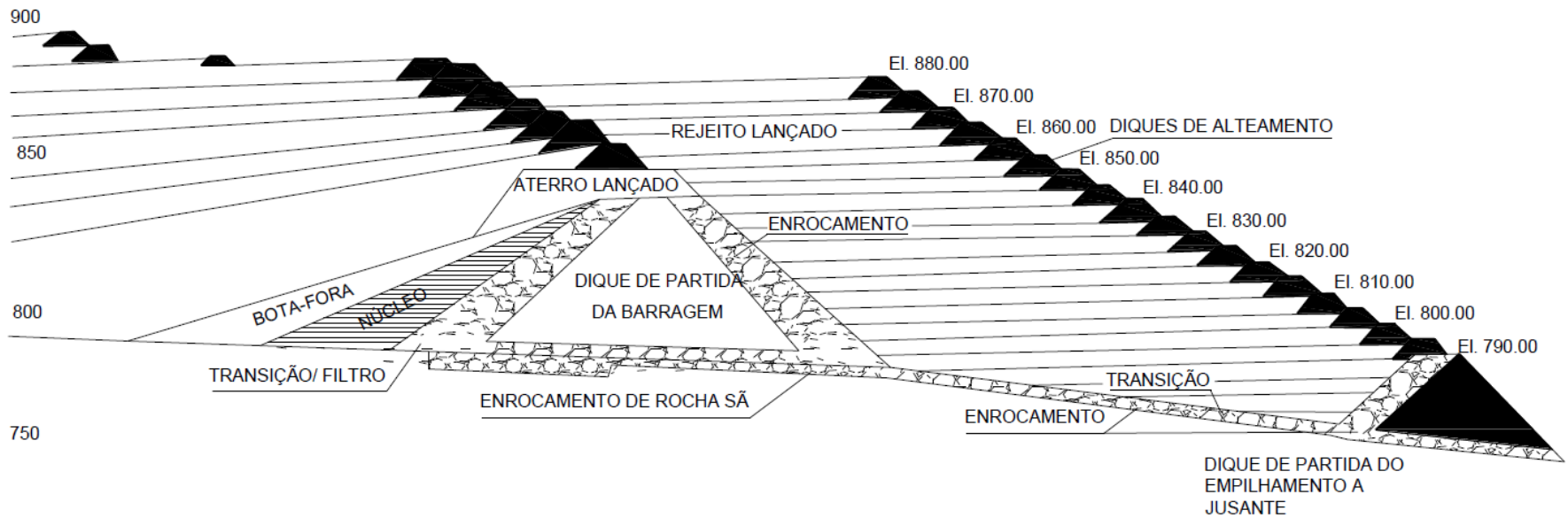
Docente da UNESP - Rio Claro

[presidencia@febrageo.org.br](mailto:presidencia@febrageo.org.br) ou [fabio.reis@unesp.br](mailto:fabio.reis@unesp.br)

## Métodos Construtivos de Alçamento de Barragens

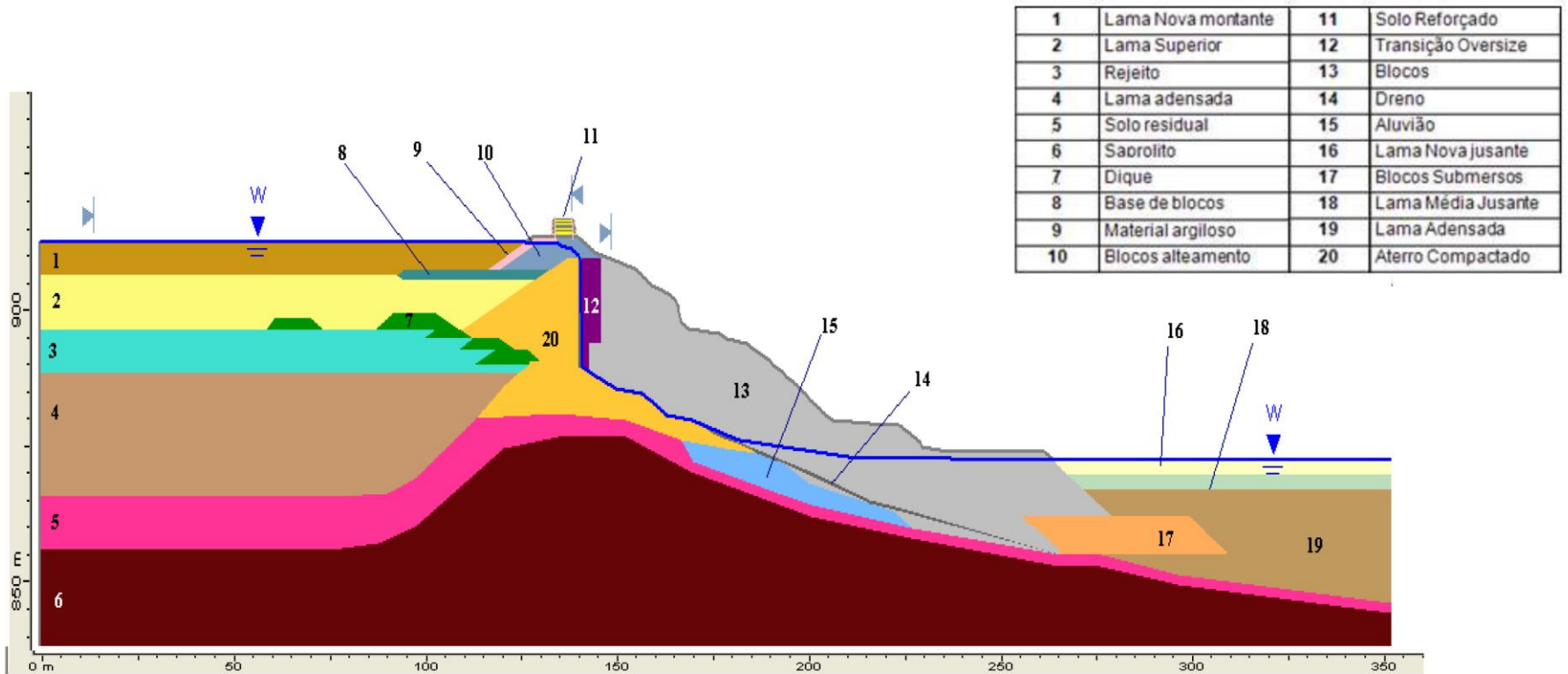


## Barragem de Fundão Mariana



Rezende, 2013

## Barragem de Fundão Mariana



Rezende, 2013

## **MANIFESTO DOS SERVIDORES DA AGÊNCIA NACIONAL DE MINERAÇÃO EM MINAS GERAIS – ANM/MG**

- “... em 25/01/2019, para chegarmos ao local um colega Especialista em Recursos Minerais teve que abastecer a camionete com a qual se deslocaria, utilizando recursos próprios para pagar o combustível, devido à indisponibilidade de verba para esse fim na Gerência Regional de Minas Gerais”.
- Estão disponíveis para a atividade de fiscalização, em toda Minas Gerais, somente 10 (dez) camionetes (para todo setor de fiscalização da ANM-MG);
- Temos, no total, apenas 04 (quatro) motoristas, dois deles na iminência de se aposentarem e dois terceirizados que não são motoristas profissionais;

## **MANIFESTO DOS SERVIDORES DA AGÊNCIA NACIONAL DE MINERAÇÃO EM MINAS GERAIS – ANM/MG**

- **A imprensa divulgou que a ANM dispõe de 34 (trinta e quatro) especialistas em fiscalização de barragens, o que é uma falácia. Em Minas Gerais, dos 74 (setenta e quatro) servidores, somente quatro estão na Divisão de Segurança de Barragens (dois foram relocados recentemente, em dezembro de 2018, com a instalação da ANM) e apenas dois possuem Especialização em Engenharia de Barragens**
- **O mais alarmante de tudo: quando o DNPM foi transformado em Autarquia Federal, a Lei 8.876/1994, em seu artigo 5º, Parágrafo Único, determinou que 9,8% da verba arrecadada com a CFEM- Contribuição Financeira pela Exploração de Recursos Minerais fosse repassada ao DNPM pelo MME – Ministério de Minas e Energia. Essa regra se manteve com a criação da Agência Nacional de Mineração. Porém, o montante devido nunca foi repassado em sua íntegra e, além disso, foi sendo reduzido a cada ano.**

## MANIFESTO DOS SERVIDORES DA AGÊNCIA NACIONAL DE MINERAÇÃO EM MINAS GERAIS – ANM/MG

REPASSE DA COTA PARTE DA CFEM AO DNPM ( em R\$ milhões)			
	CFEM Arrecadada	Total devido ao DNPM	Total repassado pelo MME
<b>2014</b>	1.711,98	167,77	<b>15,44</b>
<b>2013</b>	2.376,17	232,86	<b>9,84</b>
<b>2012</b>	1.834,95	179,82	<b>6,57</b>
<b>2011</b>	1.560,76	152,95	<b>5,81</b>
<b>2010</b>	1.083,14	106,15	<b>5,35</b>
<b>2009</b>	742,73	72,78	<b>30,33</b>

## PROPOSIÇÕES

- **Manter corpo técnico qualificado nos órgãos de fiscalização (ANM, ANA, ANEEL, órgãos estaduais), com mestrado e doutorado na área de Geotecnia de Barragens (Programa Permanente de Qualificação do Corpo Técnico)**
- **Nomeação de Técnicos para cargos Técnicos dos Órgãos de Engenharia e Geociências**
- **Fiscalização Integrada e não setorial (Criação de Índice de Vulnerabilidade de Bacias Hidrográficas à Barragens): barragens em cascata**
- **Condições adequadas para os órgãos fiscalizadores trabalharem (estrutura, material e recursos humanos)**
- **Estabelecer critérios mais rígidos para implantação de novas barragens no país (avaliação e revisão periódica dos critérios)**



## PROJETOS E ESTUDOS MÍNIMOS

Fases	Projetos e Estudos
<b>Planejamento</b>	Plano Diretor Estudo de Viabilidade Técnica-Econômica Modelo Conceitual Projeto Básico Projeto Ambiental (EIA/RIMA) Projeto Executivo
<b>Instalação</b>	“as Built” (como construído) Programas Ambientais
<b>Operação</b>	Plano de Operação Plano de Monitoramento Plano de Ação Emergencial (Plano de Contingência)
<b>Desativação</b>	Projeto de Fechamento da Mina (Descomissionamento)

## PROPOSIÇÕES

### ➤ Criação do Conselho Nacional de Mineração:

Discussão do setor mineral a longo prazo, estabelecendo planejamento estratégico com diferentes atores da sociedade. E integração com demais Conselhos Nacionais

### ➤ Implementação de Política Permanente de Pesquisa, Desenvolvimento de Inovação (PD&I) para o setor mineral:

Desenvolvimento de novas tecnologias para o setor, como por exemplo, reuso de rejeitos e novas técnicas de disposição de rejeitos e estéril



**Febrageo**  
Federação Brasileira de Geólogos

**Muito obrigado a todos**

**[presidência@febrageo.org.br](mailto:presidencia@febrageo.org.br)**