

EVENTO: INTEGRAÇÃO DAS BACIAS HIDROGRAFICAS DO NORDESTE SETENTRIONAL (ÊNFASE NO EIXO NORTE) COM A TRANSPOSIÇÃO DO RIO SÃO FRANCISCO

CARACTERIZAÇÃO FÍSICA DA BACIA HIDROGRÁFICA DO RIO APODI-MOSSORÓ

DESCRIÇÃO GERAL

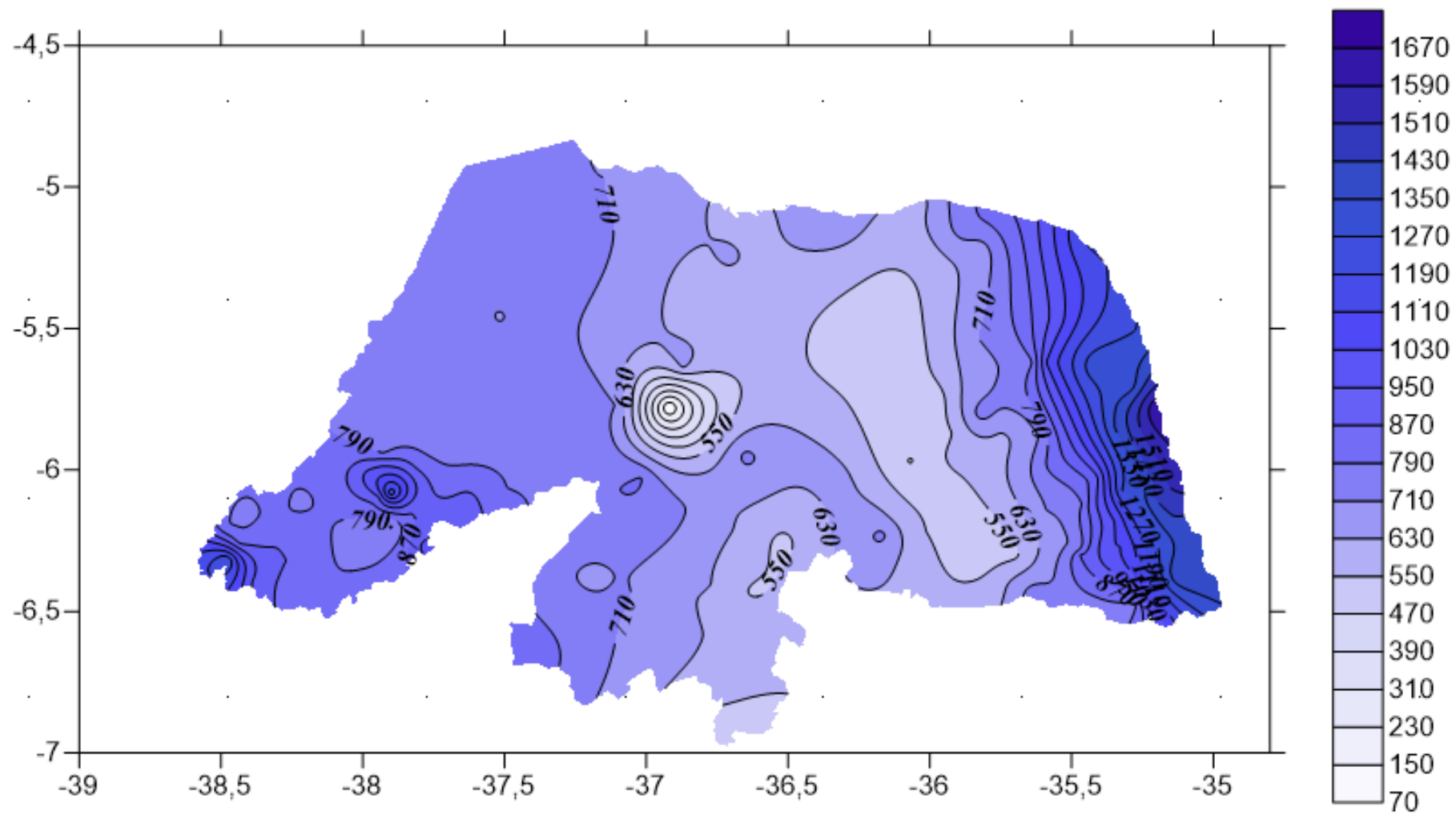
- ✖ A bacia hidrográfica do rio Apodi – Mossoró possui uma área de 14.278 km² (correspondente a 26,8% da área estimada do estado).
- ✖ Tratar-se de uma bacia que é inteiramente potiguar, desde a sua nascente na serra de Luiz Gomes até a foz entre os municípios de Areia Branca e Grossos, com o rio Apodi-Mossoró percorrendo neste trajeto aproximadamente 210 km.

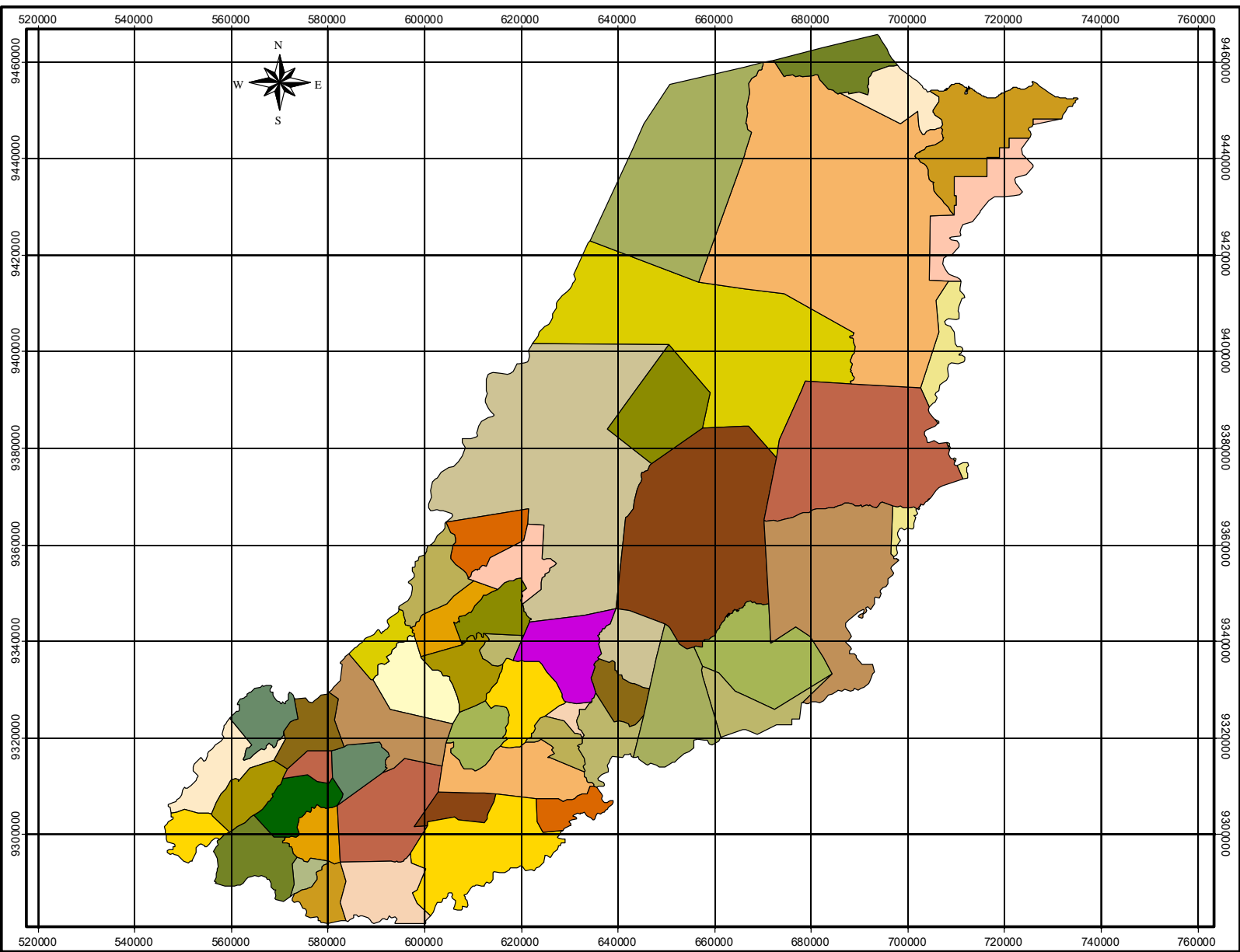
DESCRIÇÃO GERAL

- ✖ O clima predominante é quente do tipo BSW'h' e nas áreas serranas, nas proximidades das nascentes ocorre o tipo AW, segundo a classificação de Koppen.
- ✖ Os índices pluviométricos médios da bacia estão entre 550 e 800 mm por ano, em certas áreas serranas pode ultrapassar 900 mm por ano em média. (Mapa)

DESCRIÇÃO GERAL

- ✖ Municípios que compõe a bacia do Rio Apodi-Mossoró.
- ✖ Distribuição espacial da hidrografia.
- ✖ Principais morfoestruturas da bacia do Rio Apodi-Mossoró.
- ✖ Geologia, Elevações e Geomorfologia (Mapa 1, Mapa 2) (Tabela de Áreas).
- ✖ Solos (Mapa 1, Mapa 2) (Tabela de Áreas).

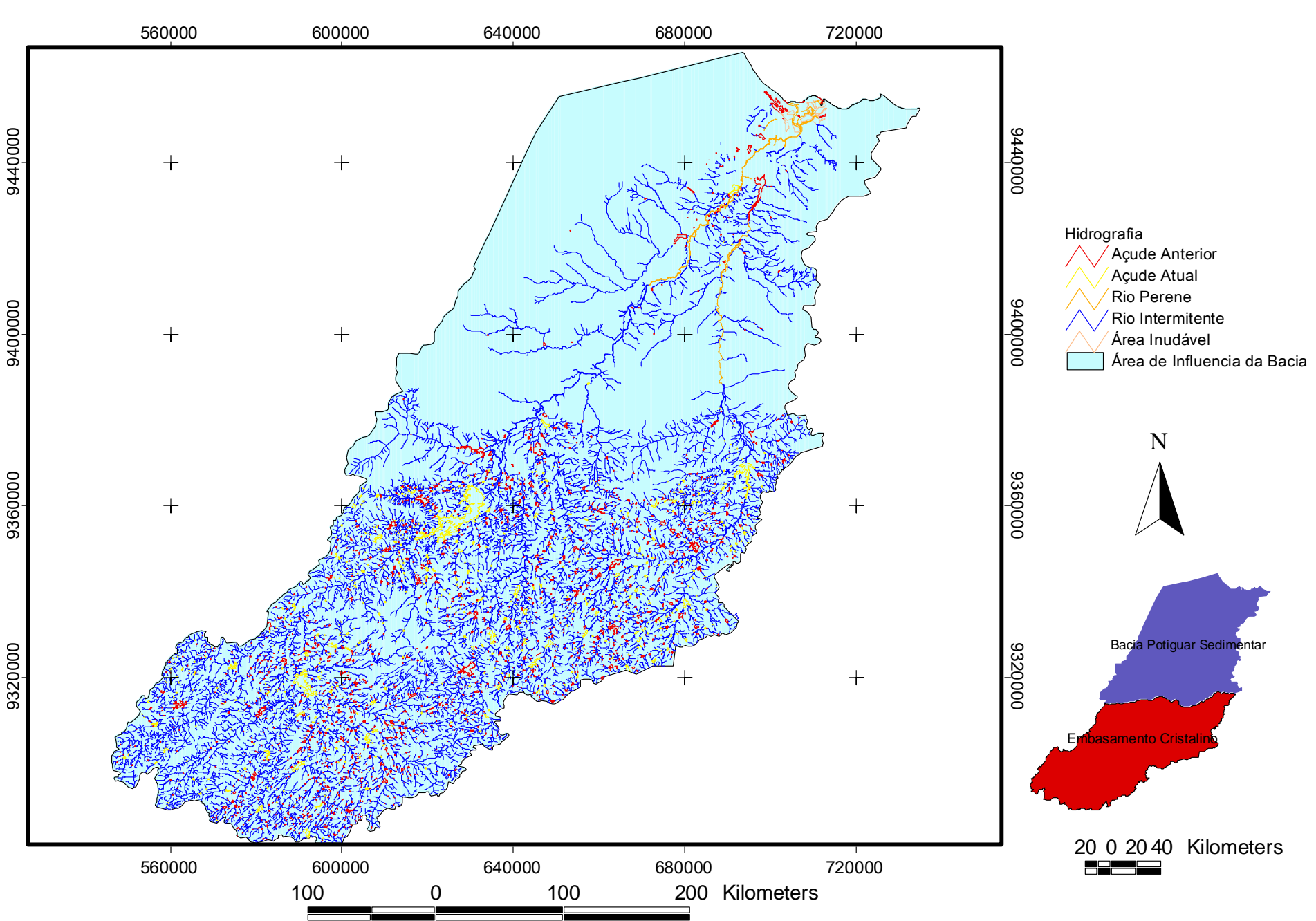


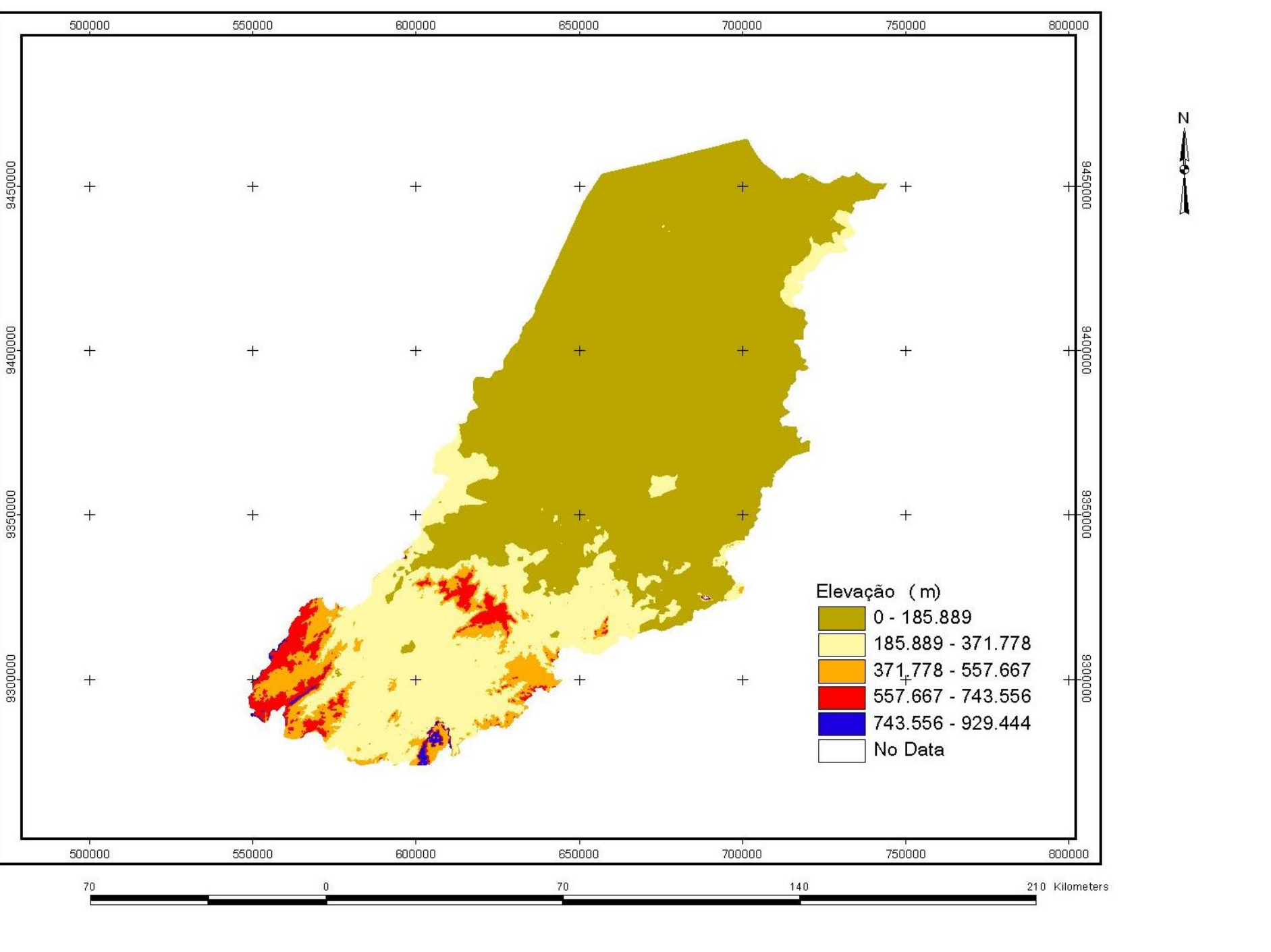


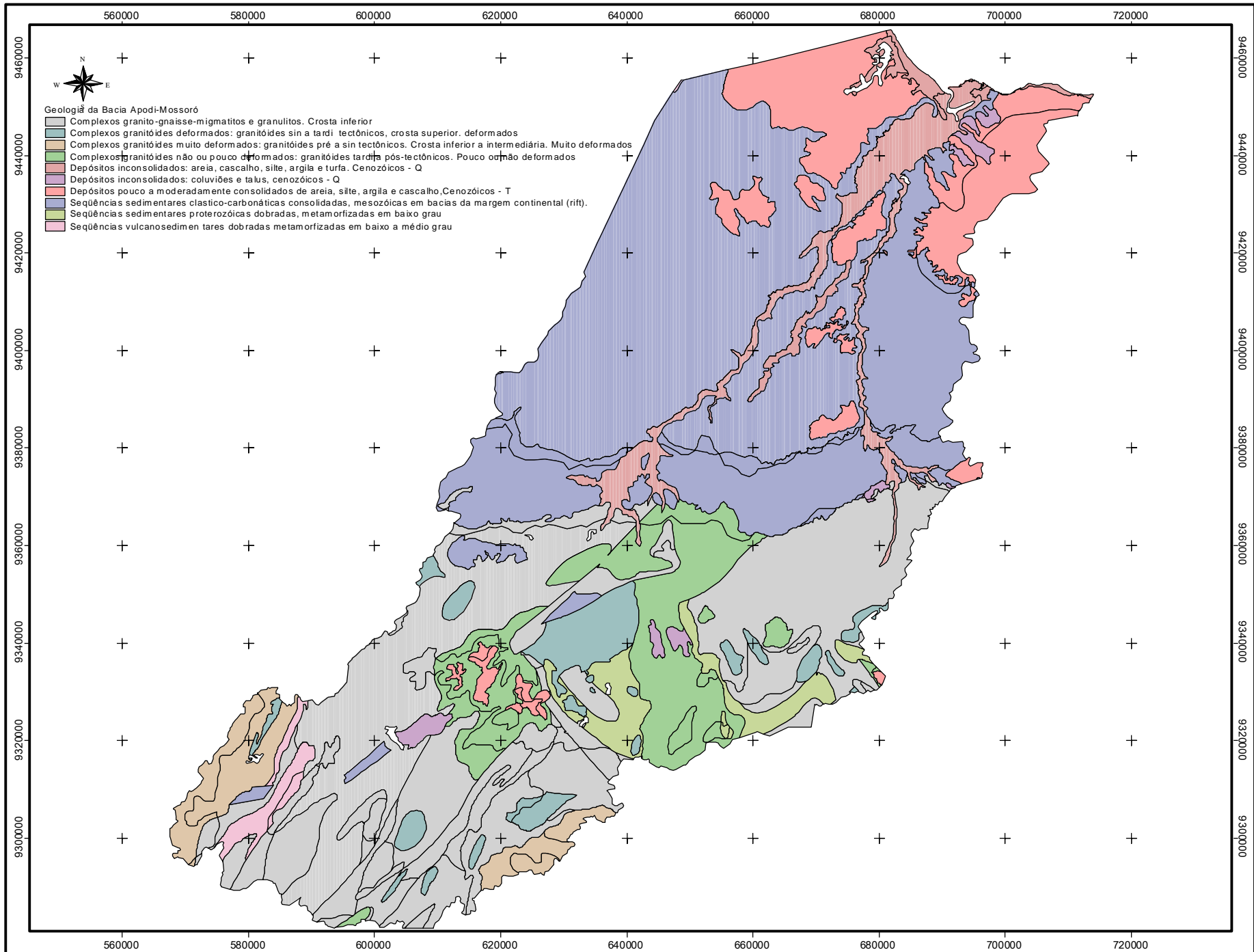
- Água Nova
- Alexandria
- Almino Afonso
- Antônio Martins
- Apodi
- Areia Branca
- Assu
- Baraúna
- Campo Grande
- Caraúbas
- Coronel João Pessoa
- Doutor Severiano
- Encanto
- Felipe Guerra
- Francisco Dantas
- Frutuoso Gomes
- Gov. Dix Sept Rosado
- Grossos
- Itaú
- Janduís
- João Dias
- José da Penha
- Lucrécia
- Luis Gomes
- Major Sales
- Marcelino Vieira
- Martins
- Messias Targino
- Mossoró
- Olho D' Água dos Borges
- Paraná
- Paraú
- Patu
- Pau dos Ferros
- Piões
- Porta Alegre
- Rafael Fernandes
- Rafael Godeiro
- Riacho da Cruz
- Riacho de Santana
- Rodolfo Fernandes
- São Francisco do Oeste
- São Miguel
- Serra do Mel
- Serrinha dos Pintos
- Severiano Melo
- Taboleiro Grande
- Tenente Ananias
- Tibau
- Umarizal
- Upanema
- Venha - Ver
- Viçosa

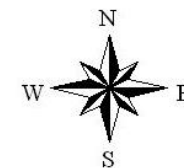
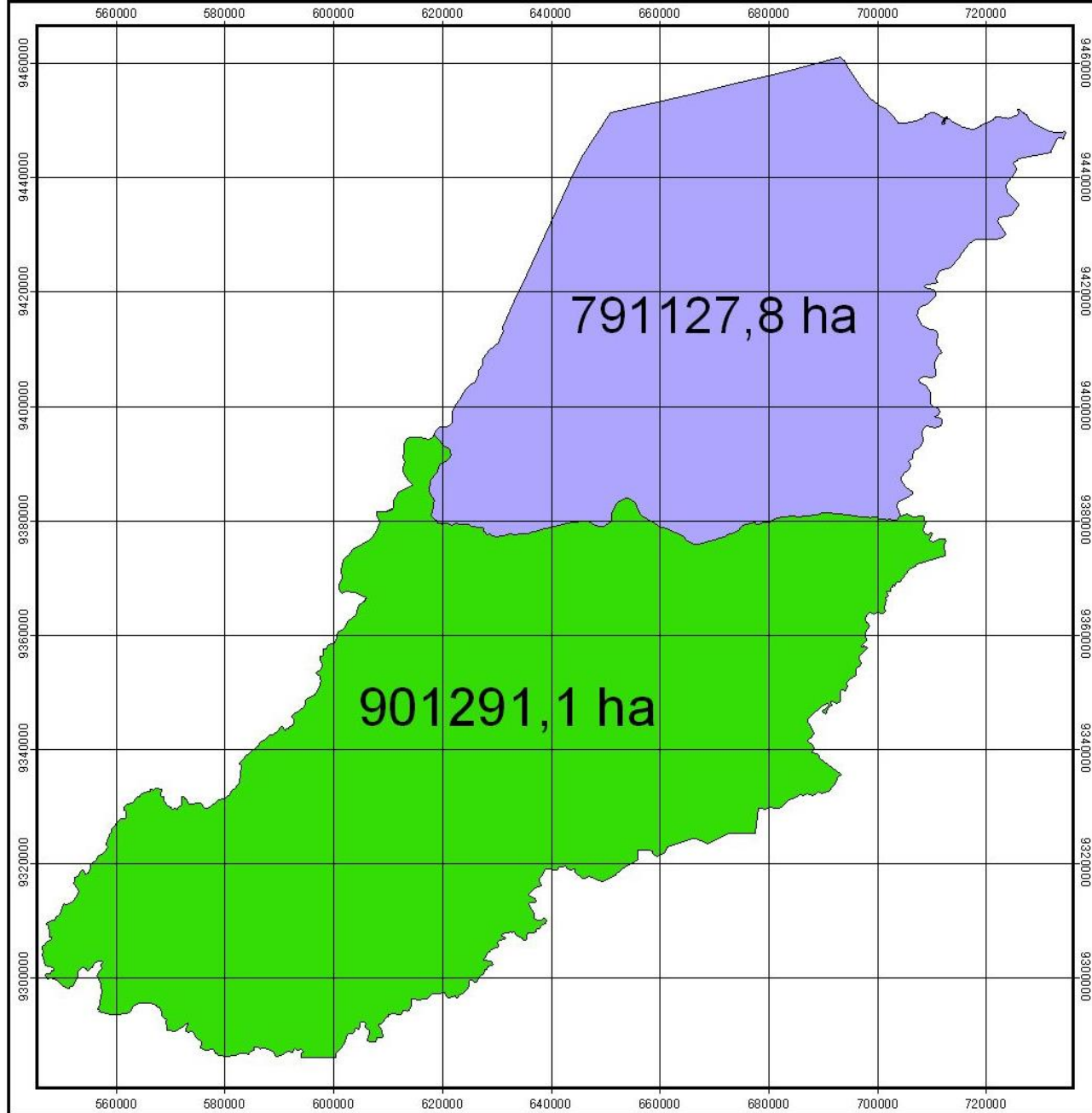
1:750 000
Mapa de Zonamento Ambiental do Estado do Rio Grande do Sul


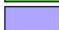
70 0 70 140 Kilometers





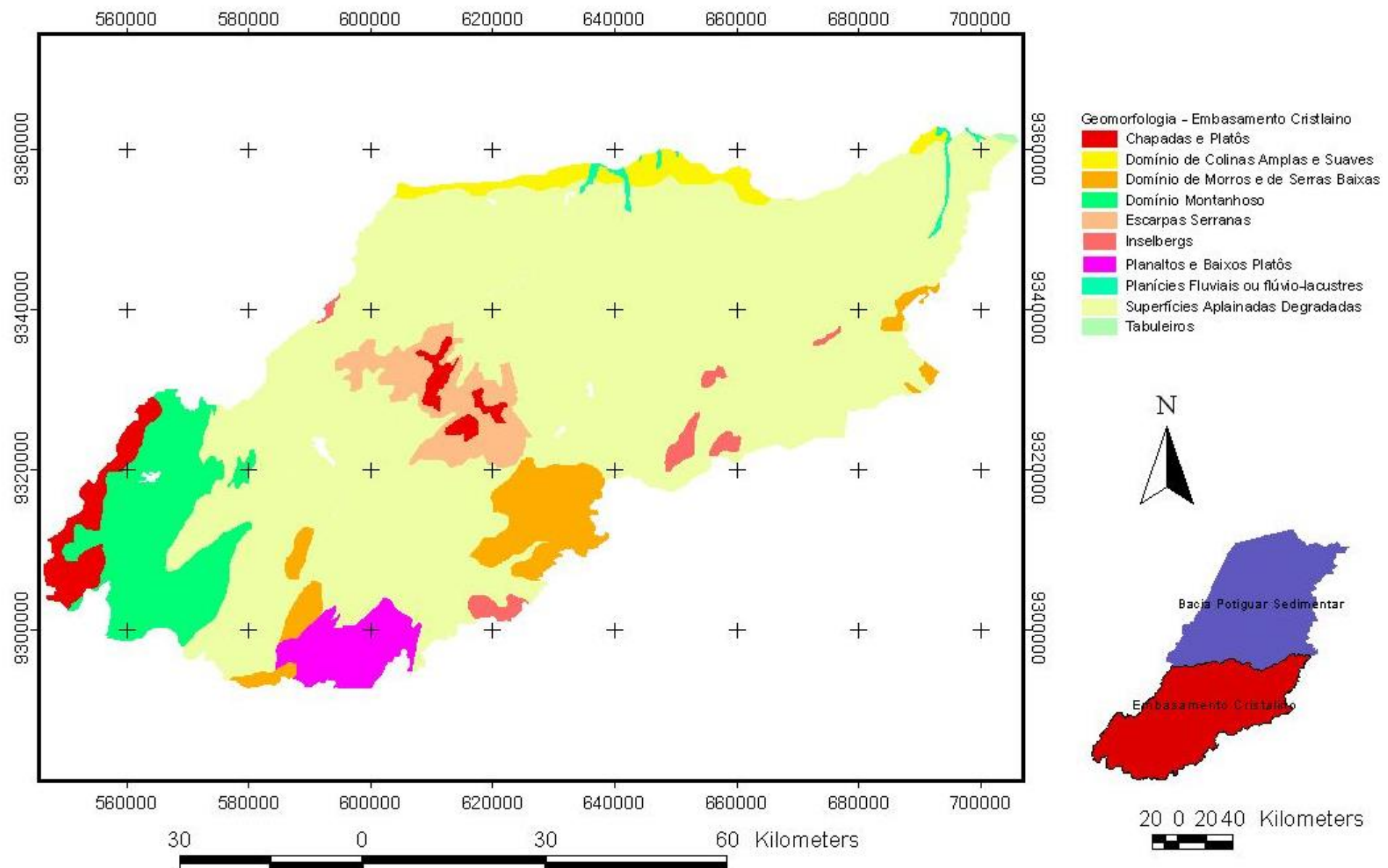


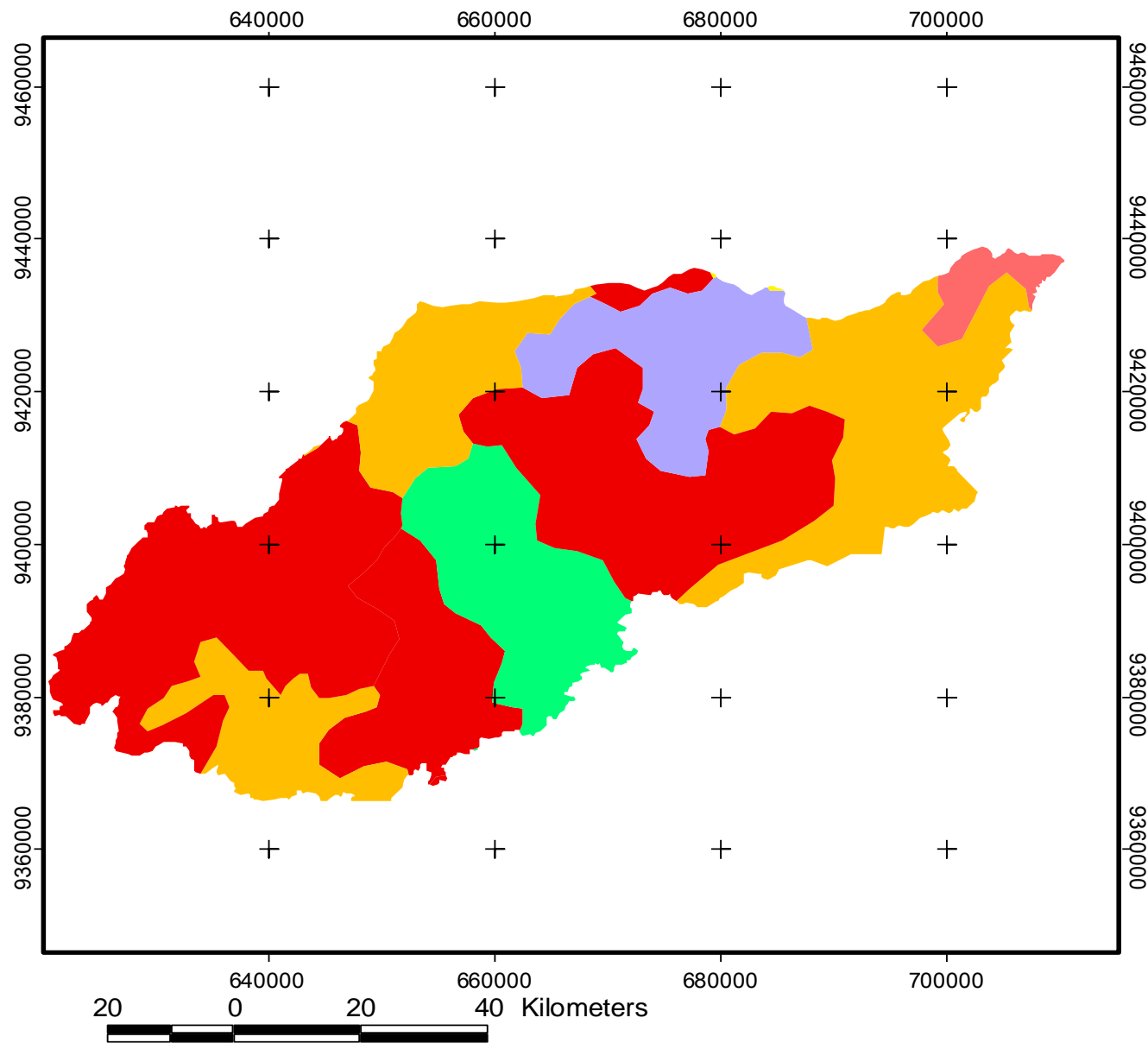


 Depressao Sertaneja
 Bacia Sedimentar Potiguar

20 0 20 40 Kilometers

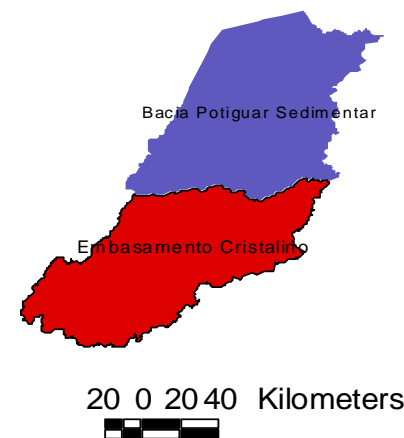


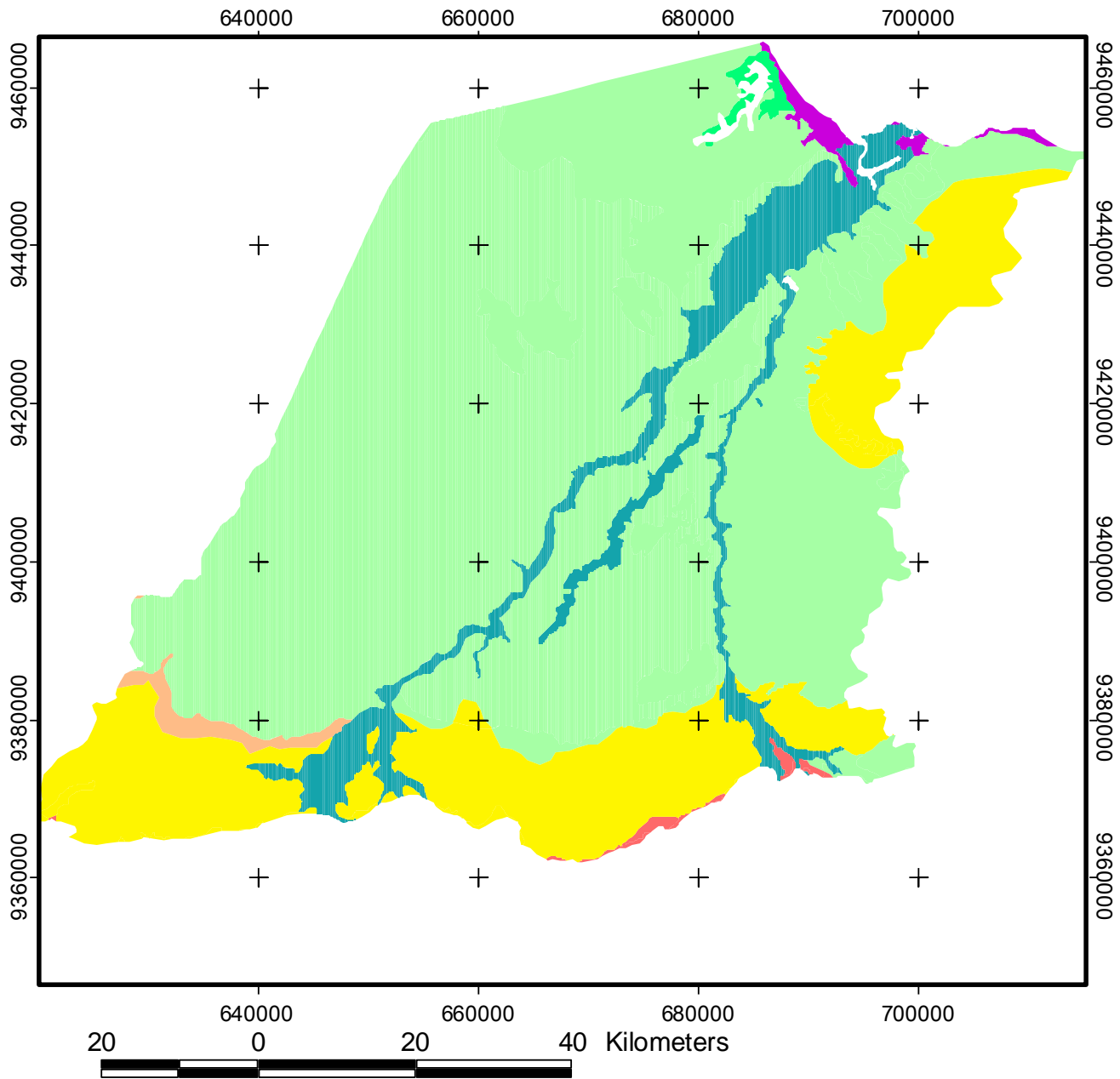




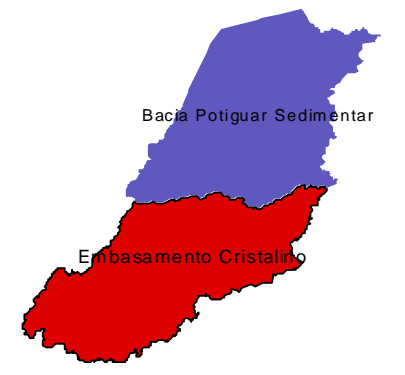
Solos cristalino.shp

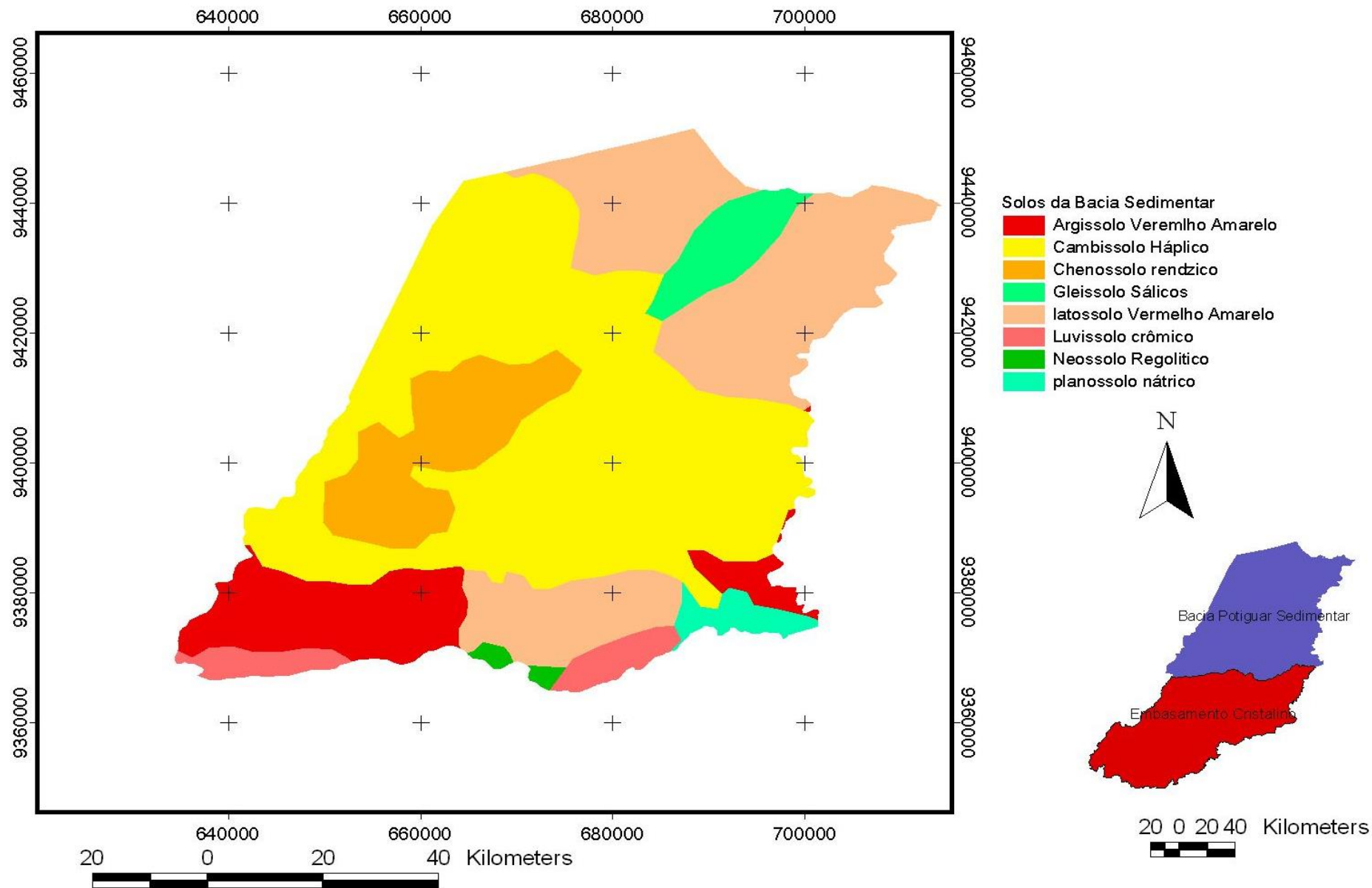
- Argissolo Vermelho Amarelo
- latossolo Vermelho Amarelo
- Luvisolo crômico
- Neossolo litólico
- Neossolo Regolítico
- planossolo nátrico





- Geomorfologia - Bacia Sedimentar Potiguar
- Campos de Dunas
 - Domínio de Colinas Amplas e Suaves
 - Planícies Fluviais ou flúvio-lacustres
 - Planícies Flúvio-Marinhas
 - Superfícies Aplainadas Conservadas
 - Superfícies Aplainadas Degradadas
 - Tabuleiros





Principais unidades geomorfológicas do embasamento cristalino. (1)

Relevo	Áreas (ha)	Percentagem da área (%)
Chapadas e Platôs	21.148	2,79
Domínio de Colinas Amplas e Suaves	16.585	2,19
Domínio de Morros e de Serras Baixas	38.415	5,07
Domínio Montanhoso	62.730	8,28
Escarpas Serranas	29.765	3,93
“Inselbergs”	8.526	1,13
Planaltos e Baixos Platôs	21.321	2,82
Planícies Fluviais ou flúvio-lacustres	3.022	0,39
Superfícies Aplainadas Degradadas	555.232	73,33
Tabuleiros	395	0,05

Principais unidades geomorfológicas da porção emersa da bacia sedimentar potiguar.

Relevo	Área (ha)	Percentagem da área (%)
Campos de Dunas	5.064	0,64
Domínio de Colinas Amplas e Suaves	148.349	18,84
Planícies Fluviais ou flúvio-lacustres	62.528	7,94
Planícies Flúvio-Marinhas	3.106	0,39
Superfícies Aplainadas Conservadas	6.520	0,83
Superfícies Aplainadas Degradadas	2.538	0,32
Tabuleiros (costeiro e caatingas)	559.396	71,03

Solos da região cristalina da bacia hidrográfica do Rio Apodi-Mossoró. (1)

Classe de Solos	Área (ha)	Percentagem da área (%)
Argissolo Vermelho Amarelo	357.067	47,07
Latossolo Vermelho Amarelo	170	0,02
Luvissolo Crômico	228.221	30,08
Neossolo litólico	88.050	11,60
Neossolo Regolítico	70.050	9,23
Planossolo Nátrico	15.038	1,98

Principais classes de solos presentes na bacia sedimentar potiguar, dentro da área de estudo.

Classe de Solos	Área (ha)	Percentagem da área (%)
Argissolo Vermelho Amarelo	77.689	9,88
Cambissolo Háplico	363.938	46,30
Chenossolo rendzico	74.049	9,42
Gleissolo Sálcos	28.098	3,57
Latossolo Vermelho Amarelo	200.362	25,49
Luvissolo Crômico	24.982	3,18
Neossolo Regolítico	4.164	0,53
Planossolo Nátrico	12.835	1,63