



**GOVERNO DO ESTADO
DO RIO GRANDE DO NORTE**

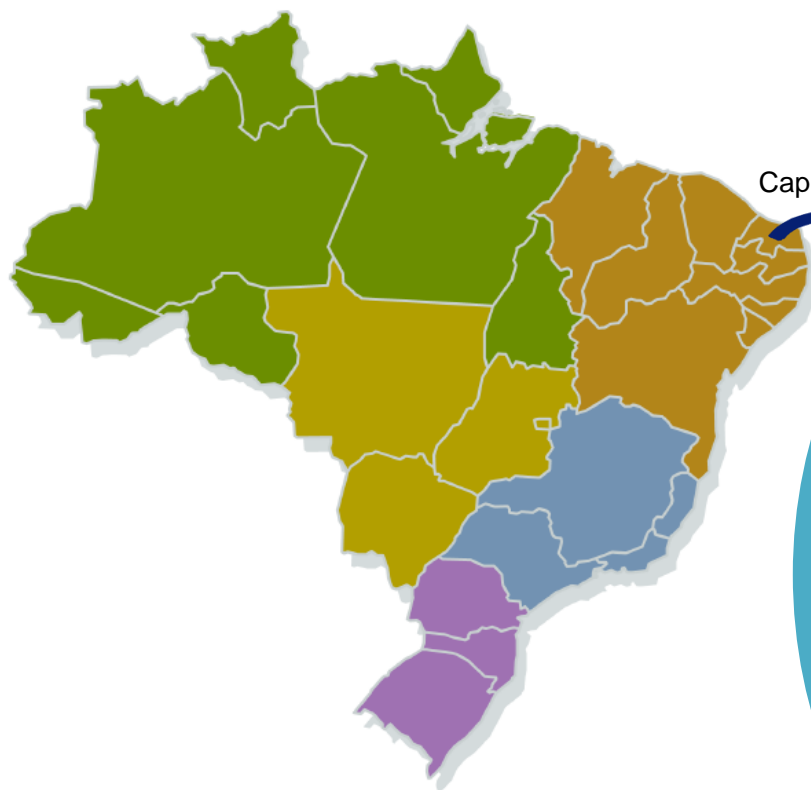
Secretaria do Meio Ambiente
e dos Recursos Hídricos



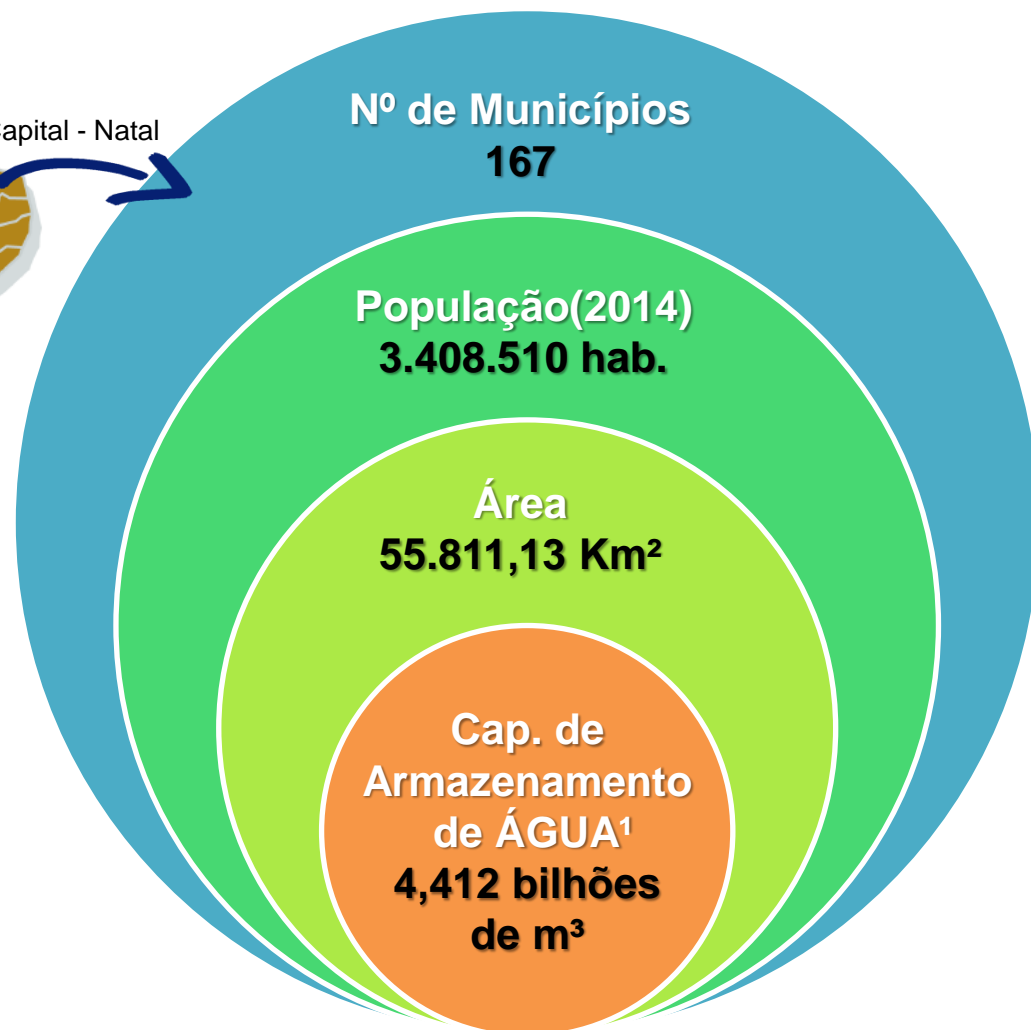
Plano de integração de bacias e as obras de transposição do Rio São Francisco no Rio Grande do Norte

José Mairton Figueiredo de França
Secretário de Estado

▪ Rio Grande do Norte



- Região Norte
- Região Nordeste
- Região Sudeste
- Região Sul
- Região Centro-Oeste



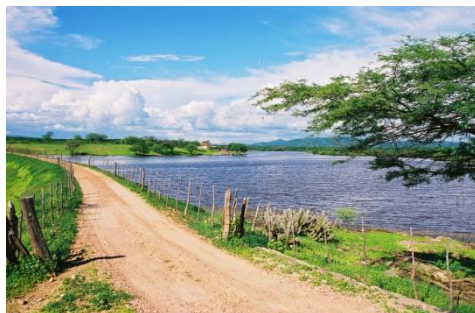
¹ Açudes públicos com capacidade acima de 5 milhões de m³

▪ A Situação dos Recursos Hídricos

Ao lado do Ceará, da Paraíba e de Pernambuco, o Rio Grande do Norte é caracterizado como um dos estados de maior carência hídrica no Nordeste. A hidrografia do Estado caracteriza-se pela presença de rios temporários, dentre os quais se destacam os Rios Apodi/Mossoró, Piranhas, Boqueirão, Punaú, Maxaranguape, Ceará-Mirim, Doce, Potengi, Pirangi, Trairi, Jacu, Catu, Curimataú, Guaju e Seridó.



A infraestrutura hídrica estadual é formada principalmente pelos reservatórios de perenização em operação e pelas adutoras responsáveis pela transferência de águas entre bacias.

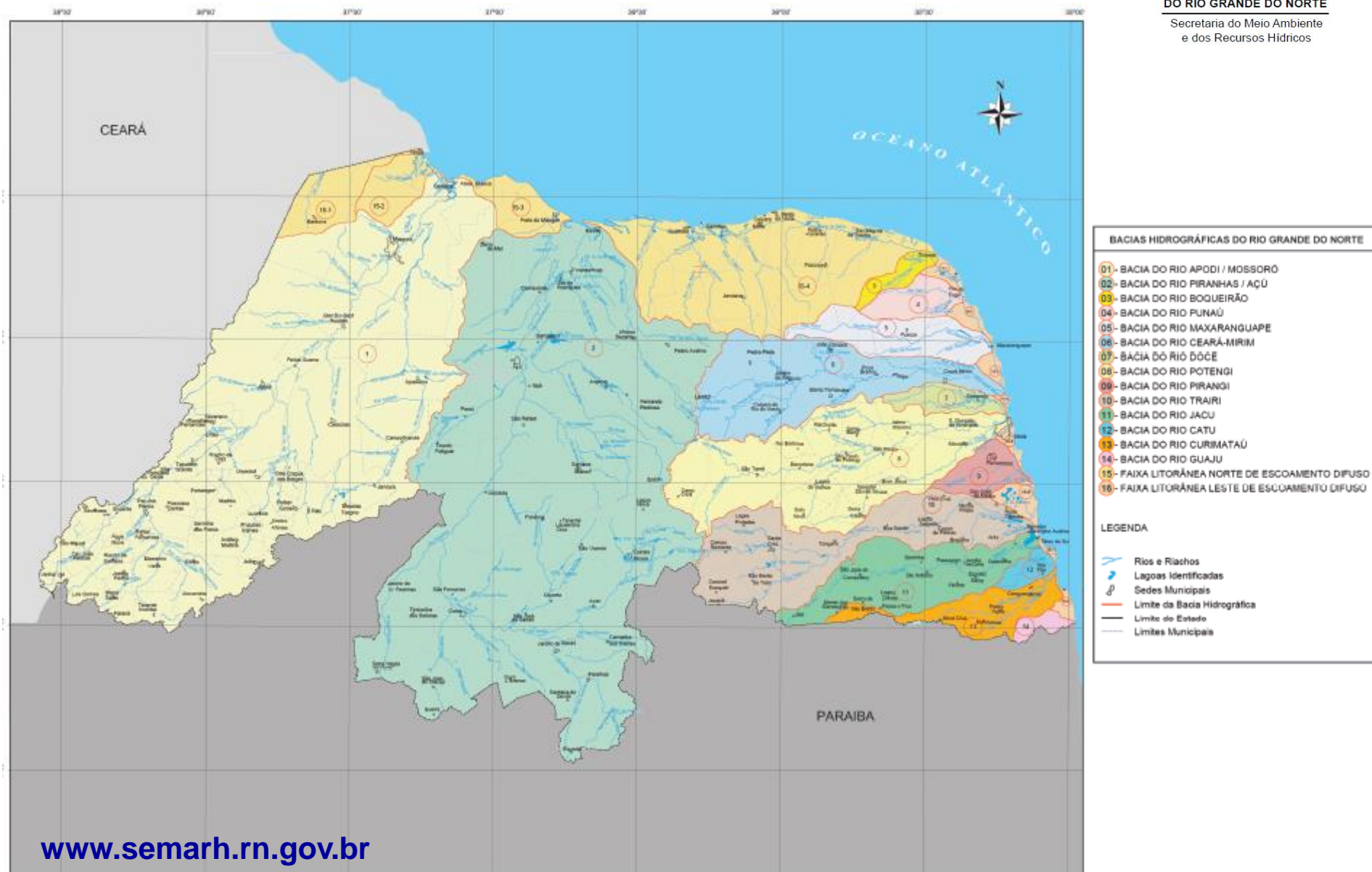


■ Bacias hidrográficas do Rio grande do Norte



GOVERNO DO ESTADO
DO RIO GRANDE DO NORTE

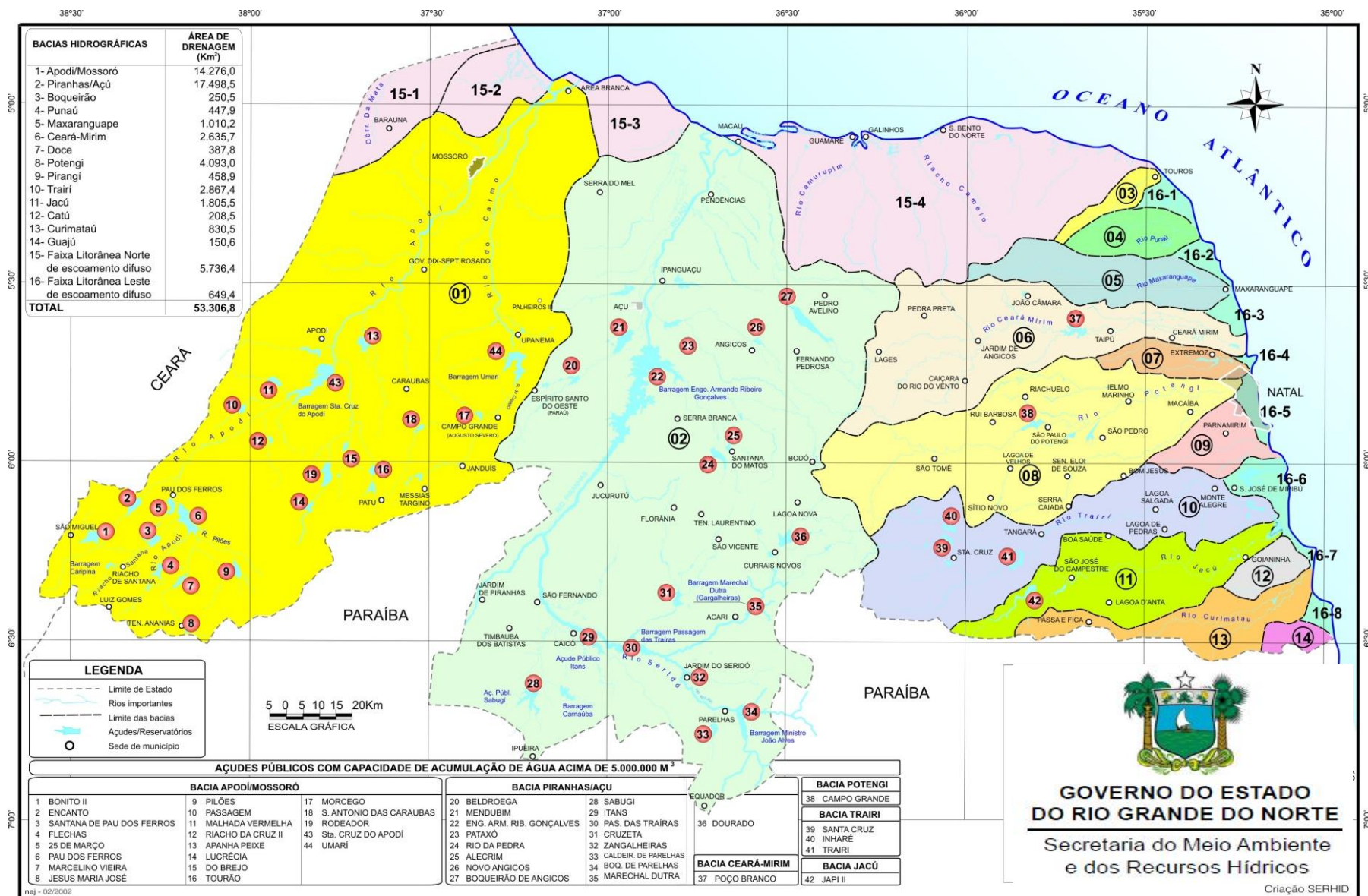
Secretaria do Meio Ambiente
e dos Recursos Hídricos



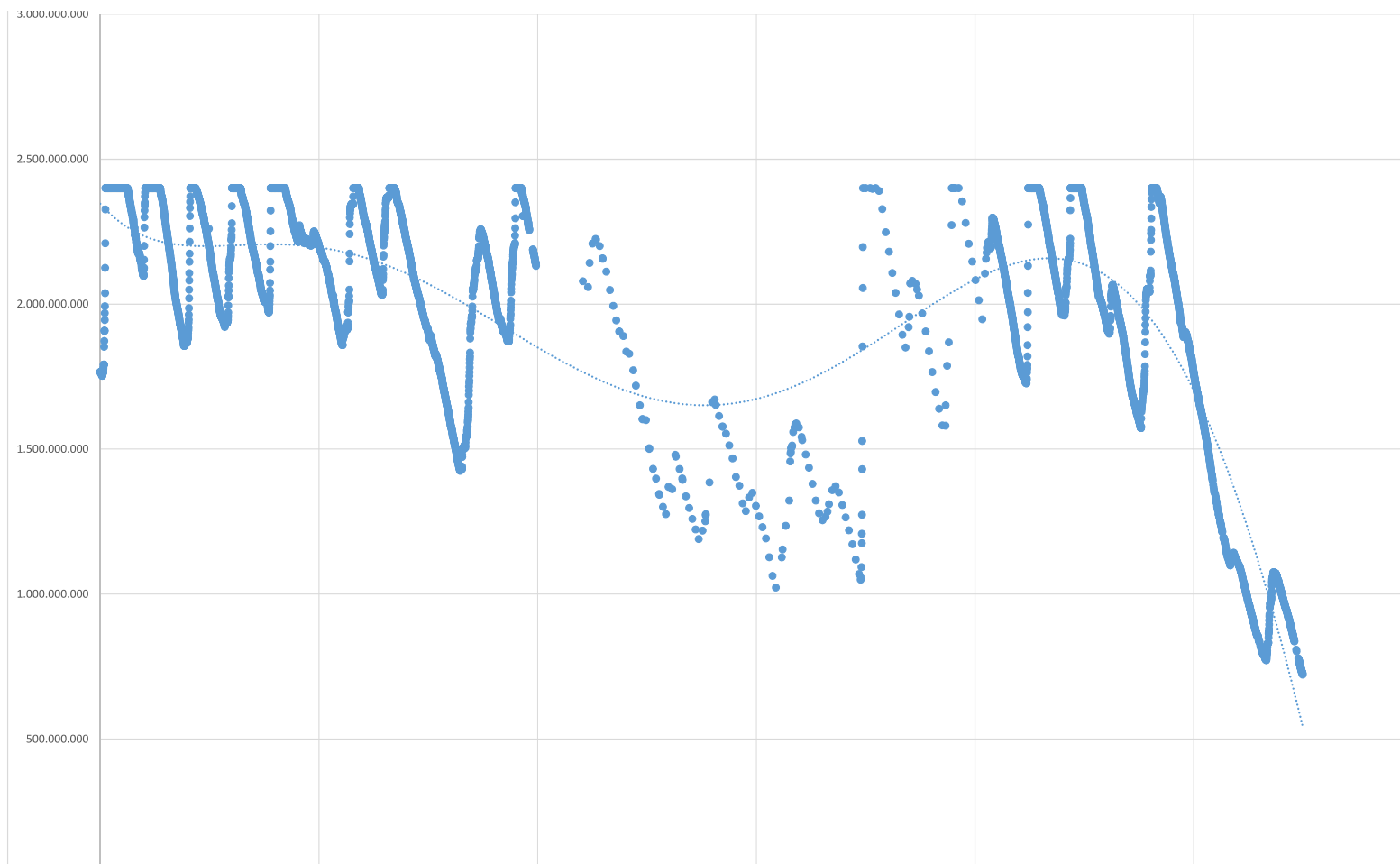
- Situação volumétrica dos açudes públicos com capacidade acima de 5 milhões de m³ (em 13/04/2015)

Bacia Hidrográfica	Nº de Reservatórios	Cap. Máxima (m ³)	Volume Atual (m ³)	Volume Atual (%)
Apodi-Mossoró	21	1.117.376.237	354.504.860	31,73
Piranhas-Açu	19	2.966.798.008	778.397.558	26,24
Ceará-Mirim	1	136.000.000	39.919.854	29,35
Potengi	2	112.975.265	15.117.323	13,38
Trairi	3	57.988.750	4.605.077	7,94
Jacu	1	20.469.280	2.268.902	11,08
Total	47	4.411.607.540	1.194.813.574	27,08

■ Açudes públicos com capacidade acima de 5 milhões de m³



▪ Volume em m³ em Armando Ribeiro – histórico (1985-2015)



Capacidade total: 2.400.000.000 m³ – Atual: 704.272.667 m³ (29,34%)

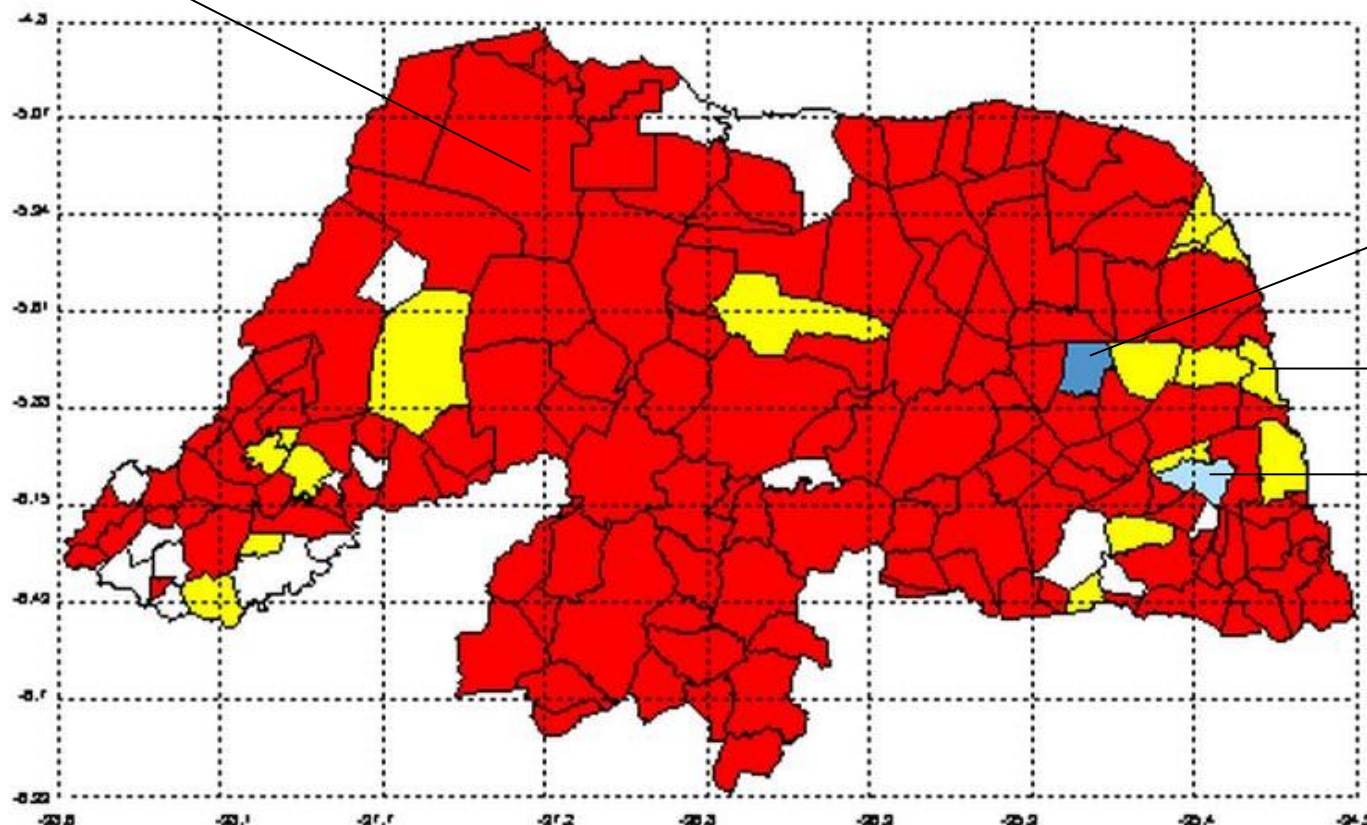
Até set/2016 – vazão retirada 5,02 m³/s



Mossoró

Análise das Chuvas Acumuladas (Quantis) - Ano: 2012

Período: 01 / 01 / 2012 a 31 / 12 / 2012



Legendas:

- | | |
|--------------------------------|-----------------------------------|
| ■ Muito Seco (133 municípios) | ■ Chuvoso (1 municípios) |
| ■ Seco (16 municípios) | ■ Muito Chuvoso (0 municípios) |
| ■ Normal (1 municípios) | ■ Sem Informação (16 municípios) |

Fonte: BMAPARN



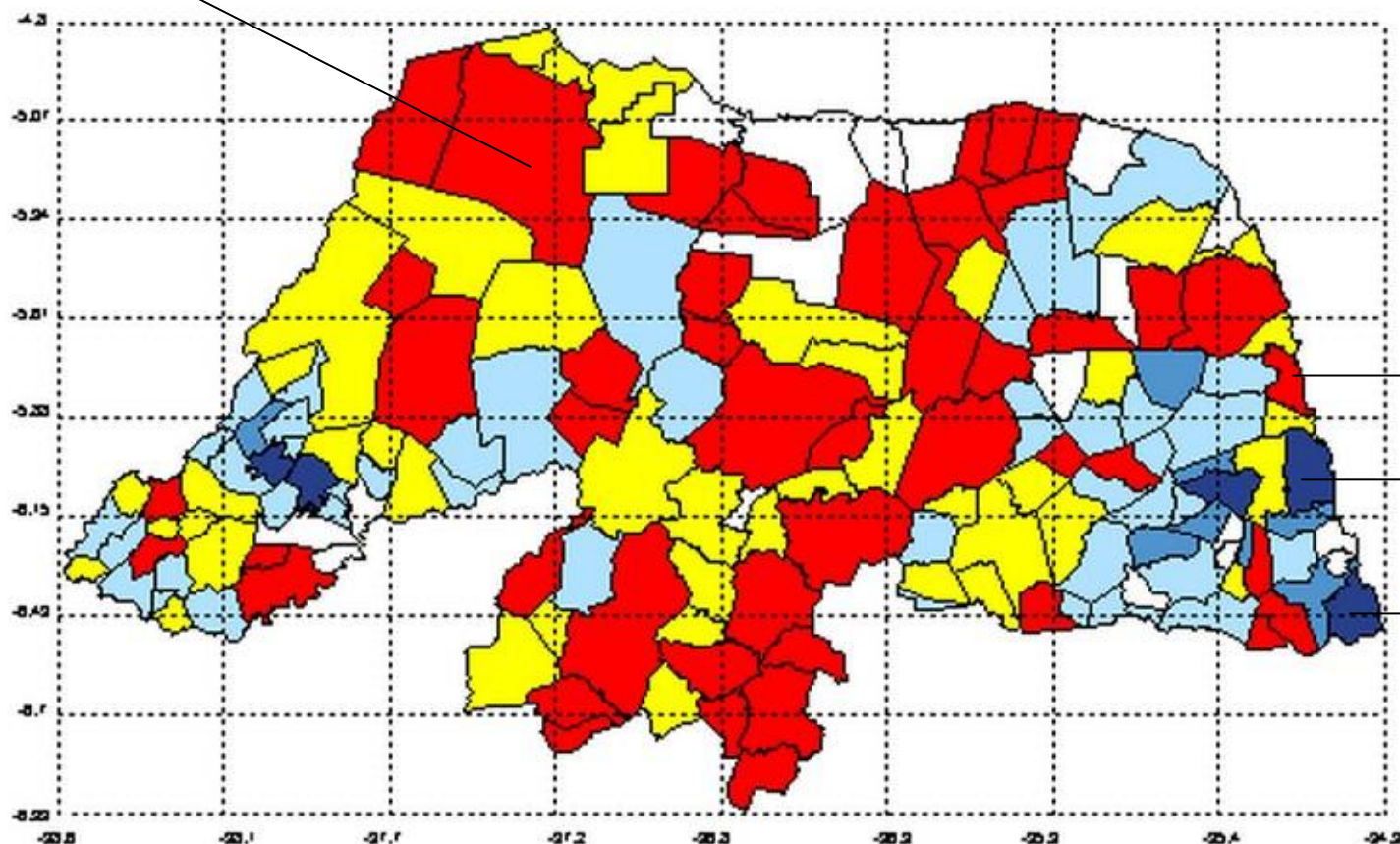
GOVERNO DO ESTADO
DO RIO GRANDE DO NORTE

Secretaria do Meio Ambiente
e dos Recursos Hídricos

Mossoró

Análise das Chuvas Acumuladas (Quantis) - Ano: 2013

Período: 01/01/2013 a 31/12/2013



Legendas:

■ Muito Seco (47 municípios)

■ Seco (44 municípios)

■ Normal (44 municípios)

■ Chuvoso (9 municípios)

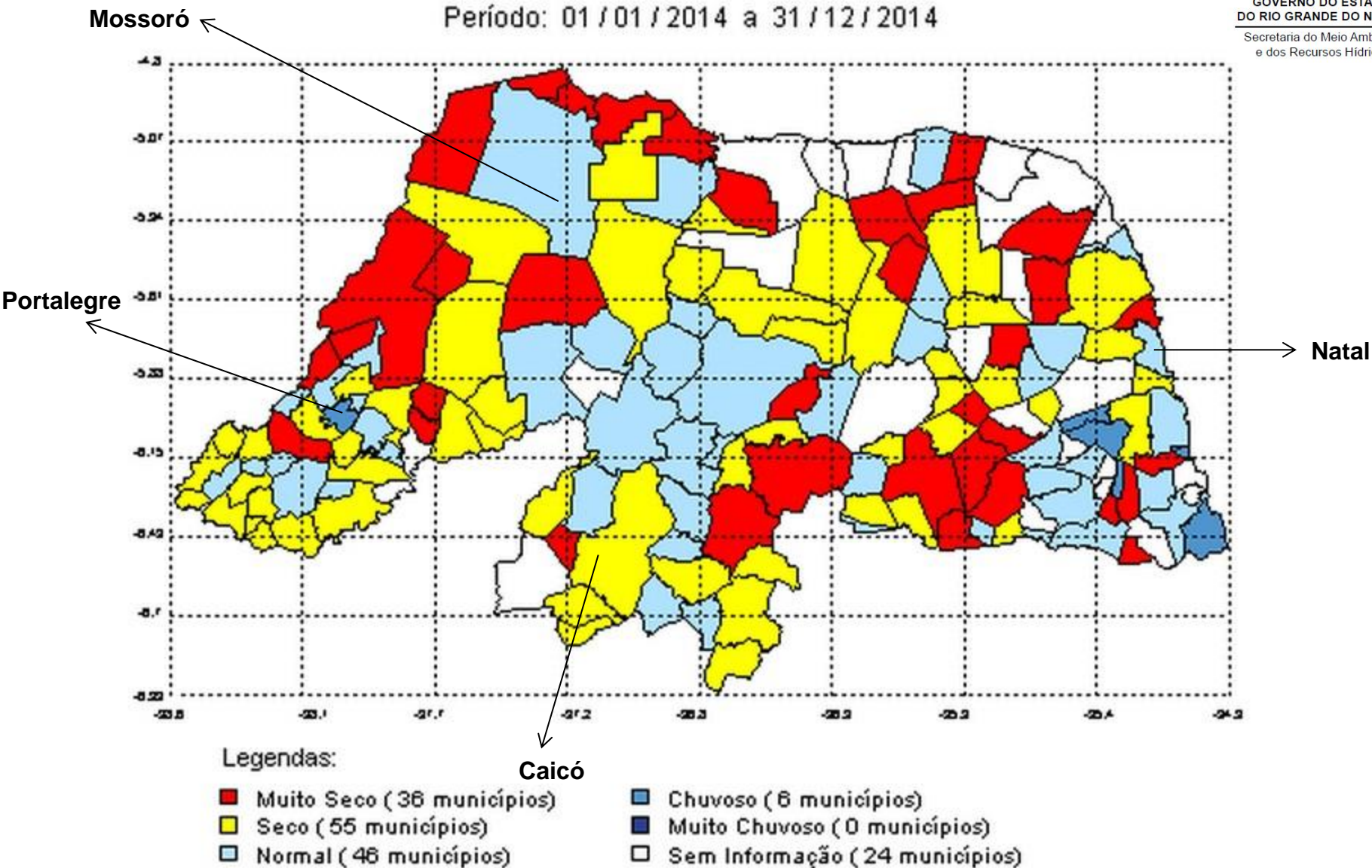
■ Muito Chuvoso (5 municípios)

□ Sem Informação (18 municípios)



Análise das Chuvas Acumuladas (Quantis) - Ano: 2014

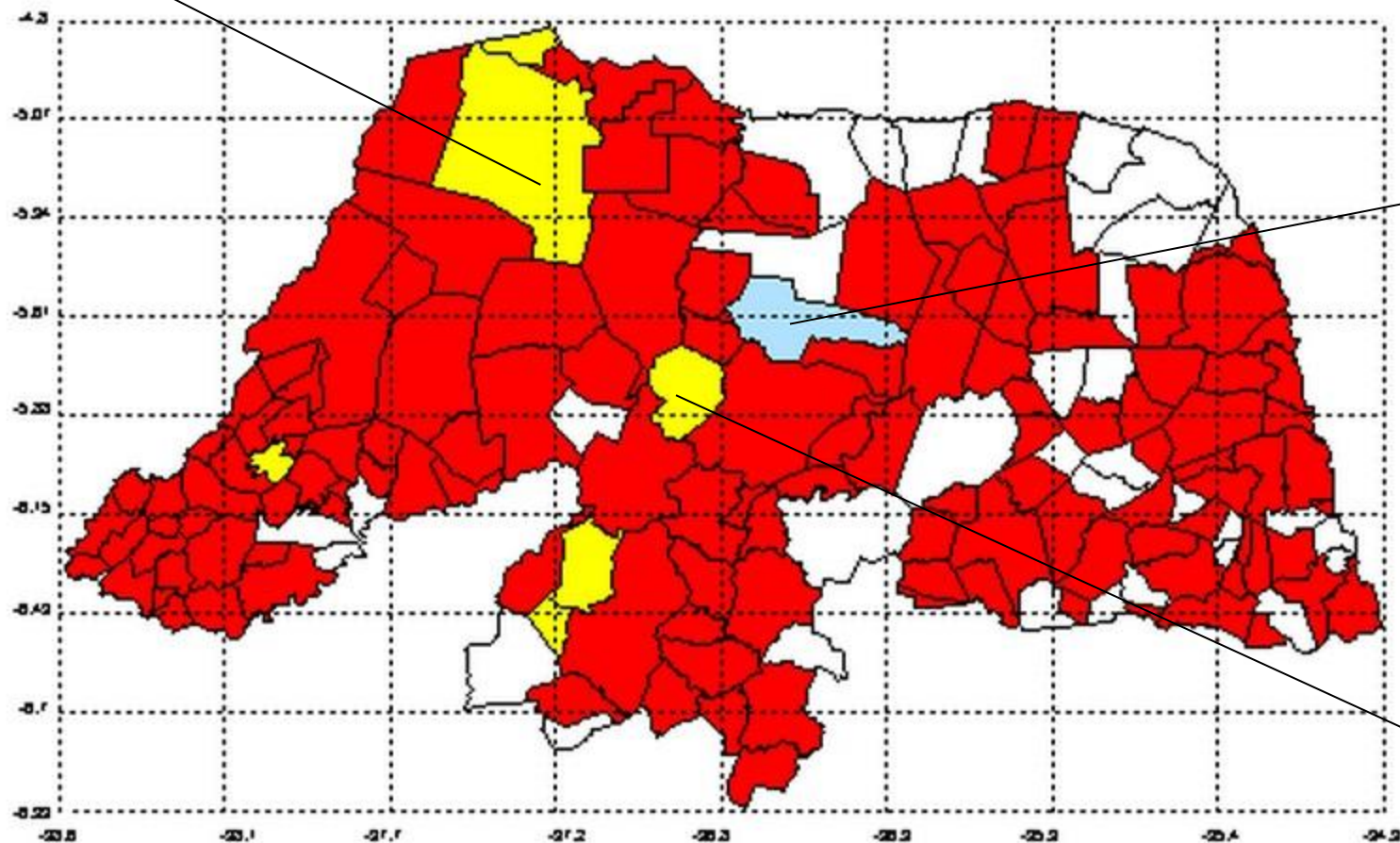
Período: 01 / 01 / 2014 a 31 / 12 / 2014



Análise das Chuvas Acumuladas (Quantis) - Ano: 2015

Período: 01 / 01 / 2015 a 13 / 04 / 2015

Mossoró



Angicos

São Rafael

Legendas:

■ Muito Seco (126 municípios)

■ Seco (6 municípios)

■ Normal (1 municípios)

■ Chuvoso (0 municípios)

■ Muito Chuvoso (0 municípios)

□ Sem Informação (34 municípios)

Fonte: BMAPARN



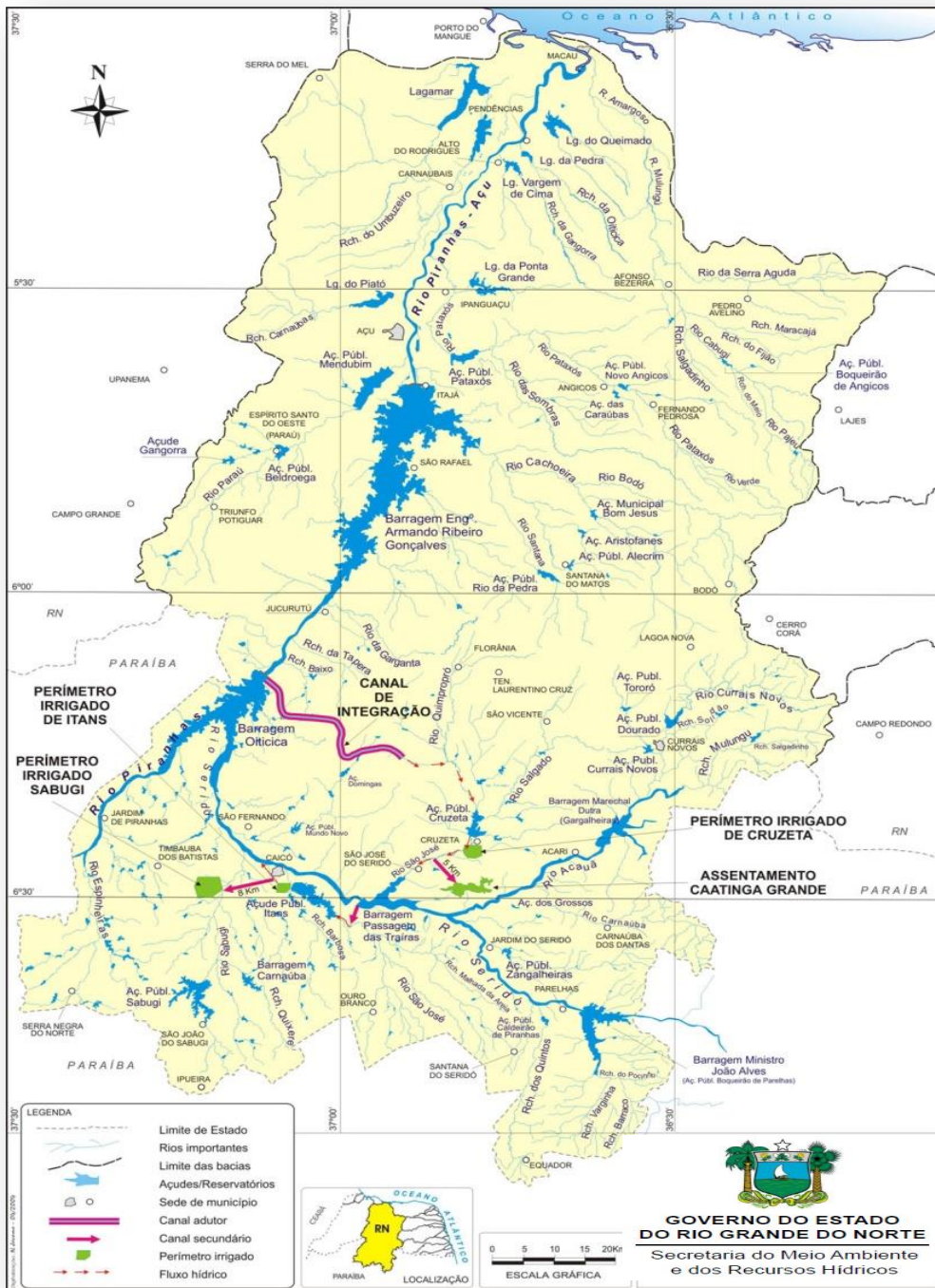
GOVERNO DO ESTADO
DO RIO GRANDE DO NORTE

Secretaria do Meio Ambiente
e dos Recursos Hídricos

▪ O Rio Grande do Norte e o PISF

- ✓ Barragem de Oiticica
- ✓ Sistema Adutor do Seridó (em concepção)
- ✓ Sistema Adutor do alto Oeste
- ✓ Adutora Expressa do Alto Oeste (em concepção)
- ✓ Perímetro Irrigado do Apodi
- ✓ Adutora Santa Cruz – Mossoró
- ✓ Canal Açu – Maxaranguape (em concepção)

Barragem de Oiticica



Bacia hidráulica – 6.000ha



Comunidade Barra de Santana
200 famílias e cemitério



Escavações na calha do rio



Ensecadeira e fundações da
Barragem



Barramento principal em
CCR



Barramento auxiliar 1
(terra)

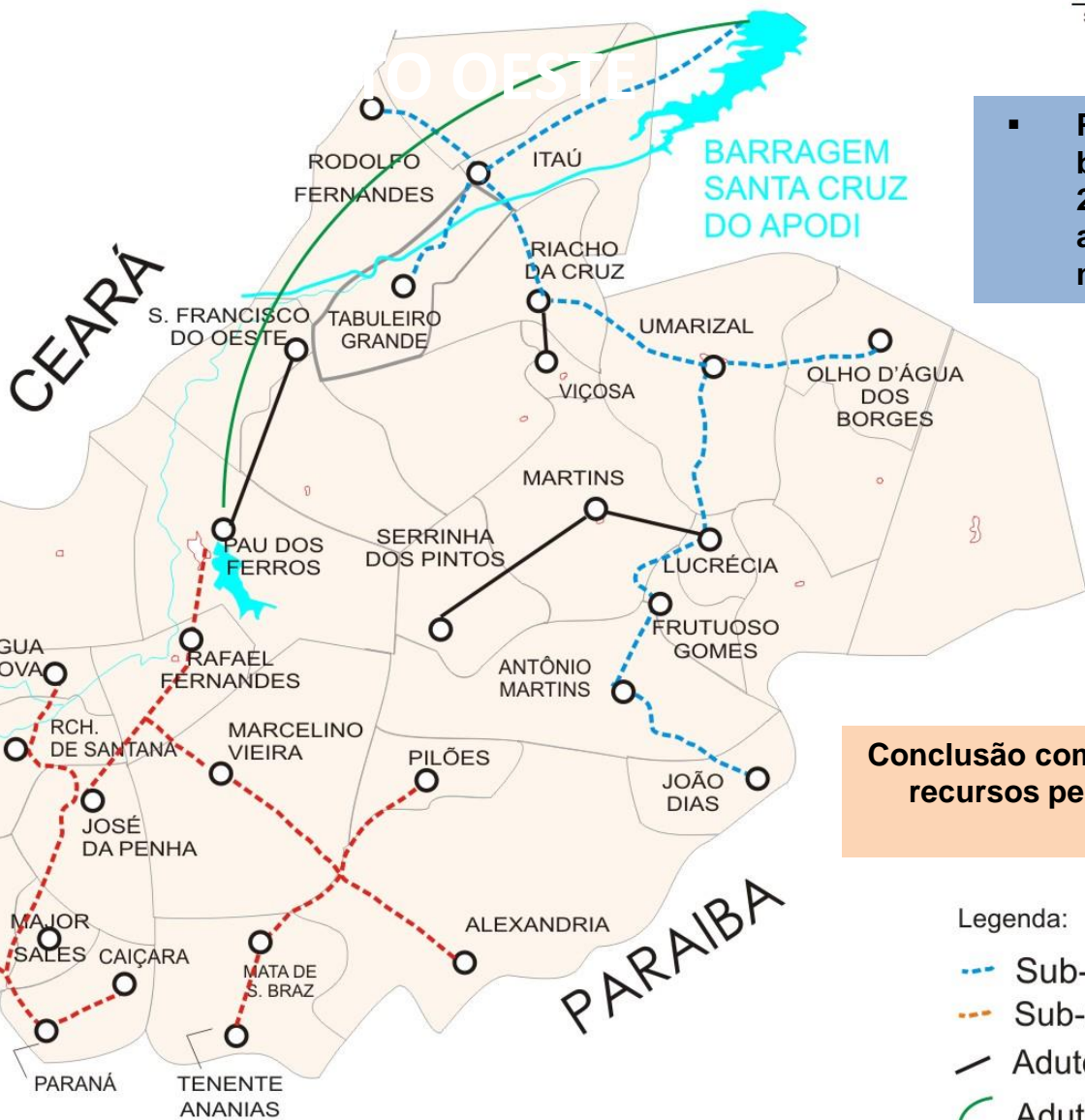
Barragem de Oiticica (22 de maio 2015)



Sistema Adutor Alto Oeste



GOVERNO DO ESTADO
DO RIO GRANDE DO NORTE
Secretaria do Meio Ambiente
e dos Recursos Hídricos

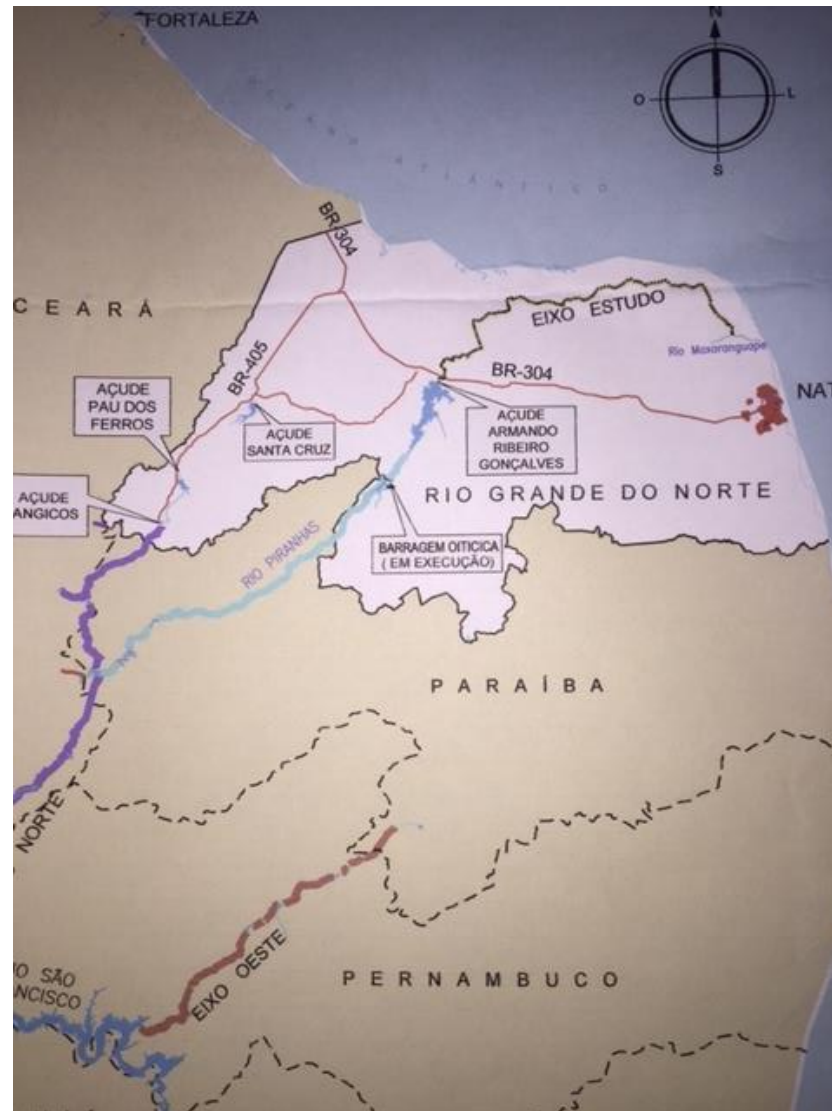


População beneficiada superior a 200.000 habitantes e atendendo 28 municípios.

Conclusão com urgência – repasse de recursos pelo MI (cerca de R\$ 10 milhões).

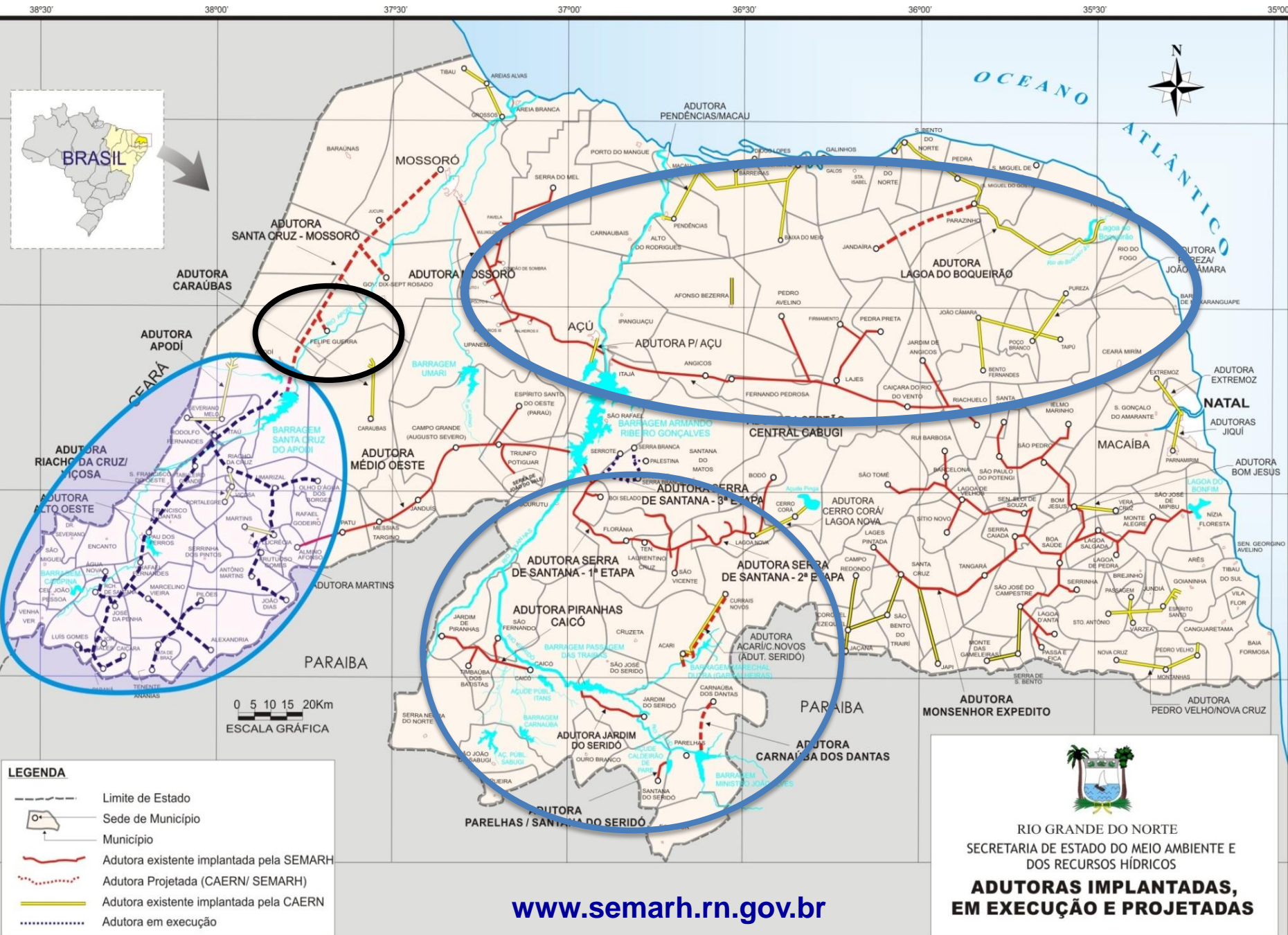
- Legenda:
- Sub-sistema Santa Cruz
 - Sub-sistema P. dos Ferros
 - Adutora Existente
 - Adutora Expressa

Canal Açú-Maxaranguape



Canal Açú-Maxaranguape







**GOVERNO DO ESTADO
DO RIO GRANDE DO NORTE**

Secretaria do Meio Ambiente
e dos Recursos Hídricos

José Mairton Figueiredo de França

Secretário de Estado

www.semarh.rn.gov.br

semarh@rn.gov.br

[\(84\) 3232 2420](tel:(84)32322420)