

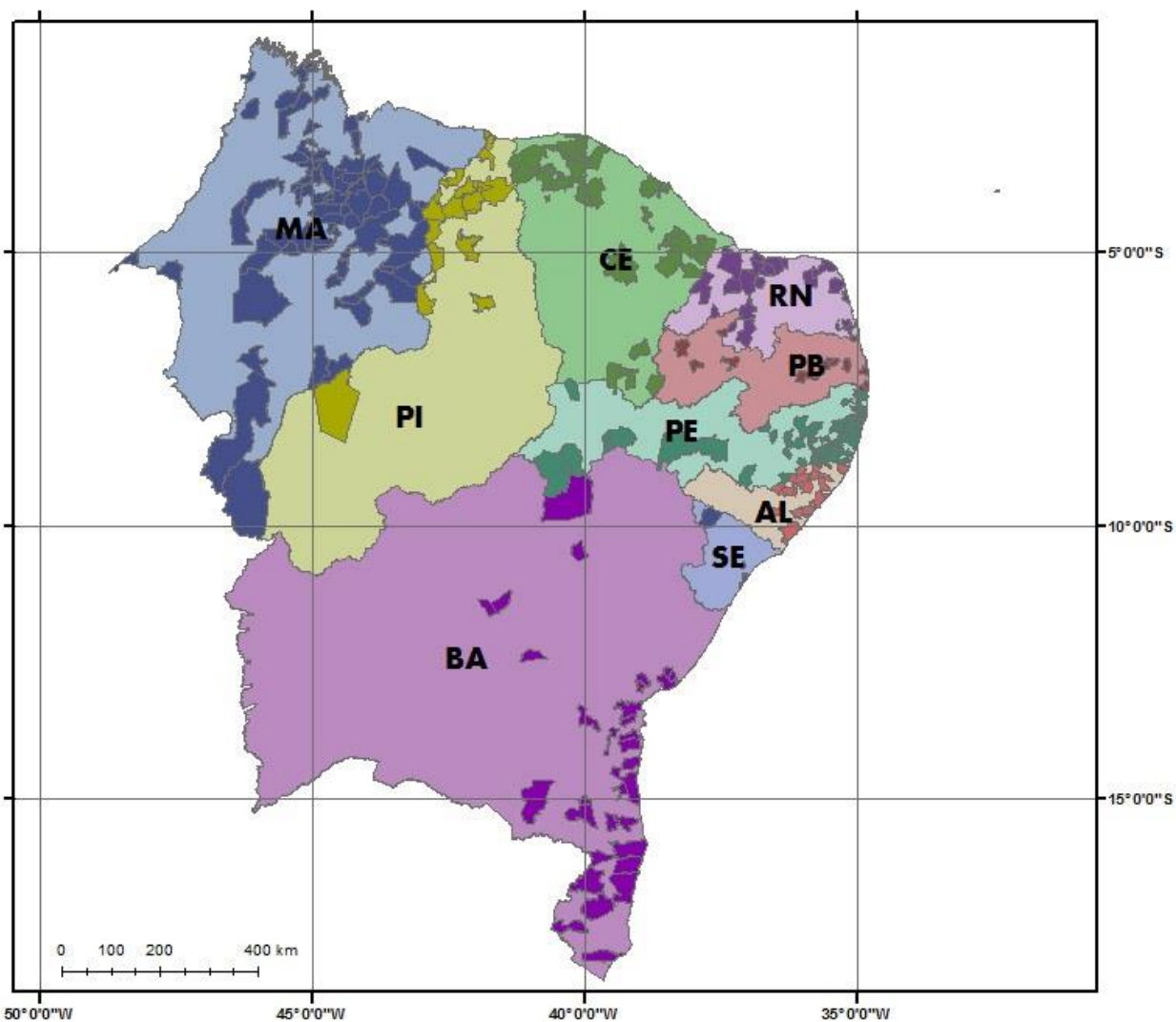
Ministério da Integração Nacional

Ações de Combate a Seca no Semiárido Nordestino

Brasília, 11 de junho de 2015

Municípios monitorados

Região Nordeste



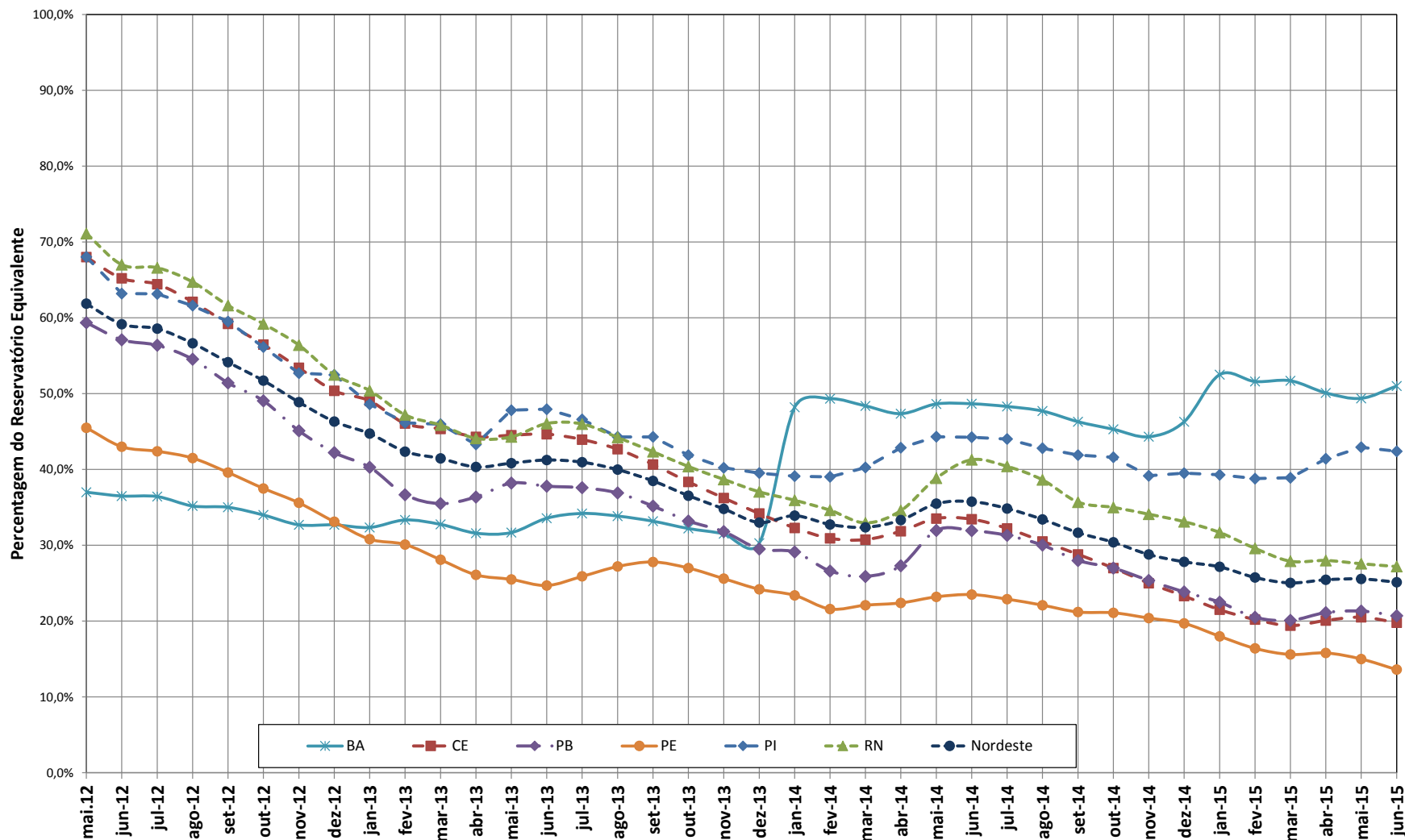
Cemaden
Centro Nacional de Monitoramento
e Alertas de Desastres Naturais



Grupo de Gerenciamento do Cemaden

- Alagoas
- Bahia
- Ceará
- Maranhão
- Paraíba
- Pernambuco
- Piauí
- Rio Grande do Norte
- Sergipe

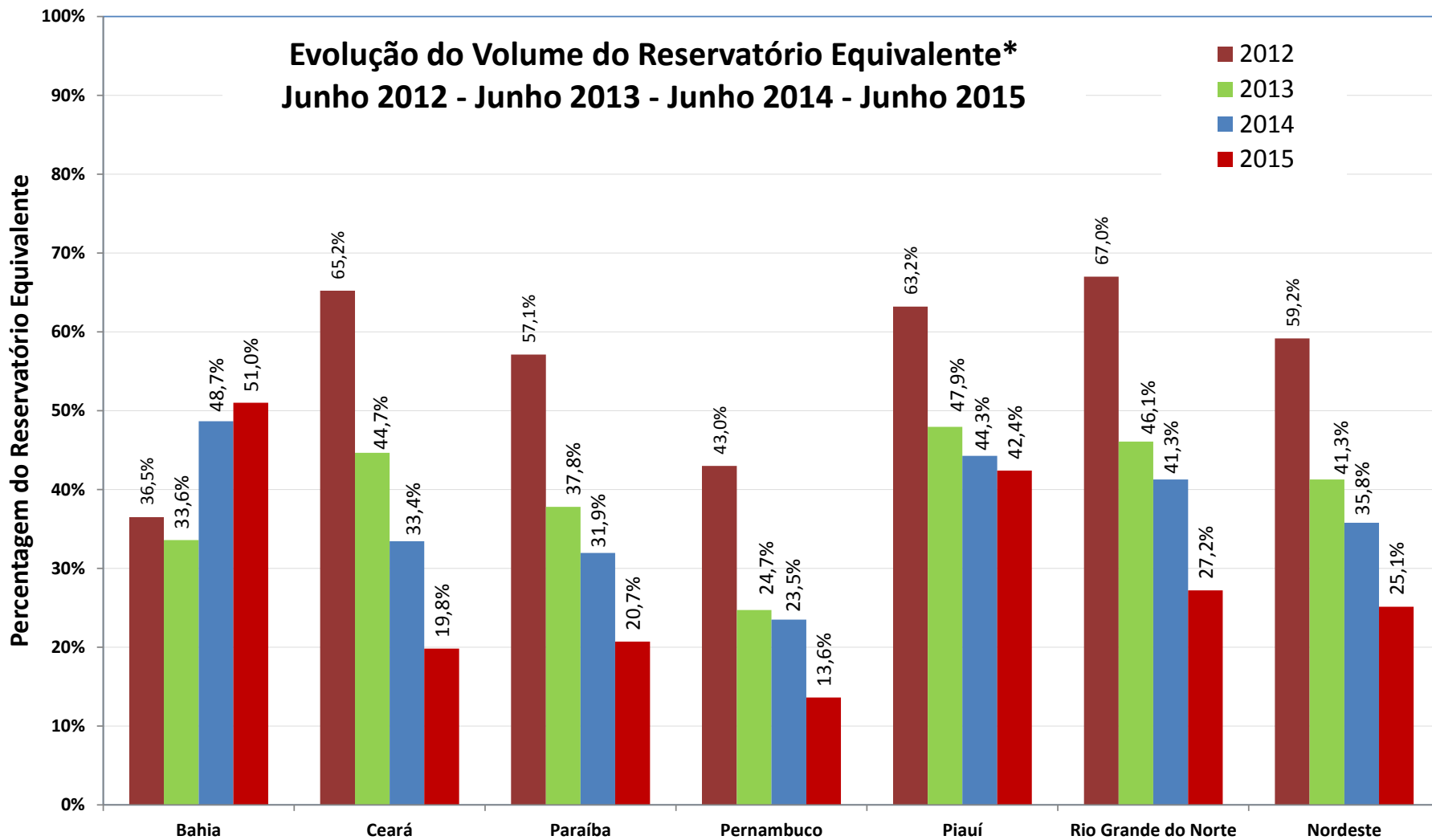
Evolução do Volume do Reservatório Equivalente*



* Considerando reservatórios com capacidade acima de 10hm³
**Valores sujeitos a posterior consolidação.

*** A partir de fev-14 considera-se novo volume para os reservatórios Curema e Mãe D'Água na Paraíba devido a batimetria realizada pela ANA.

Evolução do Volume do Reservatório Equivalente* Junho 2012 - Junho 2013 - Junho 2014 - Junho 2015



* Considerando reservatórios com capacidade acima de 10hm³

**Valores sujeitos a posterior consolidação.

*** A partir de fev-14 considera-se novo volume para os reservatórios Curema e

Mãe D'Água na Paraíba devido a batimetria realizada pela ANA.

Evolução do Volume do Reservatório Equivalente

DATA	BA	CE	PB	PE	PI	RN	Nordeste
mai-12	37,0%	68,0%	59,4%	45,5%	68,0%	71,1%	61,9%
jun-12	36,5%	65,2%	57,1%	43,0%	63,2%	67,0%	59,2%
jul-12	36,4%	64,4%	56,4%	42,4%	63,2%	66,6%	58,6%
ago-12	35,2%	62,1%	54,5%	41,5%	61,6%	64,7%	56,6%
set-12	35,0%	59,2%	51,4%	39,6%	59,5%	61,6%	54,1%
out-12	34,0%	56,5%	49,1%	37,5%	56,1%	59,2%	51,7%
nov-12	32,7%	53,4%	45,1%	35,6%	52,7%	56,4%	48,9%
dez-12	32,7%	50,4%	42,2%	33,1%	52,5%	52,5%	46,3%
jan-13	32,4%	49,1%	40,3%	30,8%	48,6%	50,4%	44,7%
fev-13	33,3%	46,1%	36,7%	30,1%	46,2%	47,2%	42,4%
mar-13	32,8%	45,3%	35,5%	28,1%	46,0%	45,9%	41,5%
abr-13	31,6%	44,3%	36,4%	26,1%	43,3%	44,1%	40,3%
mai-13	31,7%	44,5%	38,2%	25,5%	47,8%	44,3%	40,8%
jun-13	33,6%	44,7%	37,8%	24,7%	47,9%	46,1%	41,3%
jul-13	34,2%	43,9%	37,6%	25,9%	46,6%	46,0%	41,0%
ago-13	33,9%	42,7%	36,9%	27,2%	44,3%	44,2%	40,0%
set-13	33,2%	40,7%	35,2%	27,8%	44,3%	42,3%	38,5%
out-13	32,2%	38,4%	33,2%	27,0%	41,9%	40,4%	36,5%
nov-13	31,5%	36,2%	31,8%	25,6%	40,2%	38,7%	34,8%
dez-13	30,3%	34,2%	29,5%	24,2%	39,5%	37,1%	33,0%
jan-14	48,2%	32,3%	29,1%	23,4%	39,1%	35,9%	33,9%
fev-14	49,3%	30,9%	26,6%	21,6%	39,0%	34,6%	32,7%
mar-14	48,4%	30,7%	25,9%	22,1%	40,3%	33,0%	32,4%
abr-14	47,4%	31,9%	27,3%	22,4%	42,9%	34,6%	33,3%
mai-14	48,6%	33,5%	32,0%	23,2%	44,3%	38,8%	35,5%
jun-14	48,7%	33,4%	31,9%	23,5%	44,3%	41,3%	35,8%
jul-14	48,3%	32,2%	31,3%	22,9%	44,0%	40,4%	34,9%
ago-14	47,7%	30,5%	30,0%	22,1%	42,8%	38,6%	33,4%
set-14	46,3%	28,8%	28,0%	21,2%	41,9%	35,7%	31,7%
out-14	45,3%	27,0%	27,0%	21,1%	41,6%	35,0%	30,4%
nov-14	44,3%	25,0%	25,4%	20,4%	39,2%	34,1%	28,8%
dez-14	46,3%	23,3%	23,8%	19,7%	39,5%	33,1%	27,8%
jan-15	52,5%	21,5%	22,5%	18,0%	39,3%	31,7%	27,2%
fev-15	51,6%	20,2%	20,5%	16,4%	38,8%	29,6%	25,8%
mar-15	51,7%	19,4%	20,1%	15,6%	38,9%	27,9%	25,0%
abr-15	50,1%	20,1%	21,1%	15,8%	41,4%	28,0%	25,5%
mai-15	49,4%	20,5%	21,3%	15,0%	42,9%	27,6%	25,6%
jun-15	51,0%	19,8%	20,7%	13,6%	42,4%	27,2%	25,1%

CISTERNAS POR EXECUTOR (2003-2015)

UF	MDS	MI	FBB	Funasa	Total
	2003 - 2015	2012 - 2015	2012 - 2014	2012 - 2015	2003-2015
AL	31.041	22.935	4.606	1.635	60.217
BA	189.321	110.228	18.907	2.844	321.300
CE	184.347	61.519	16.436	3.575	265.877
MA	767	5.225	-	-	5.992
PB	75.684	5.000	8.116	2.527	91.327
PE	99.840	47.121	7.220	3.225	157.406
PI	50.892	17.357	4.384	1.036	73.669
RN	55.183	-	8.658	2.209	66.050
SE	13.006	4.219	2.750	-	19.975
Total	700.081	273.604	71.077	17.051	1.061.813

SISTEMAS COLETIVOS DE ABASTECIMENTO DE ÁGUA - POR EXECUTOR – 2011 a 2015

UF	R\$ milhões	Quantidades	Famílias Beneficiadas
AL	14,3	23	920
BA	176,4	1.027	41.080
CE	71,2	236	9.440
MA	6,1	3	120
PB	14,5	77	3.080
PE	51,5	194	7.760
PI	24,9	166	6.640
RN	25,1	107	4.280
SE	8,1	25	1.000
Totais	392,1	1.858	74.320

CODEVASF – POÇOS 2012 a 2015

UF	Metas	Totais executados	Vazão Adicionada (lts/h)
BA	250	250 (100%)	860.632
PE	250	201 (80%)	287.519
PI	250	126 (50%)	428.842
Totais	750	577 (76,93%)	1.576.993

Informações atualizadas em 22/05 Fonte: CODEVASF

DNOCS – POÇOS 2012 a 2015

UF	Metas	Totais executados	Vazão Adicionada (lts/h)
AL	75	57 (76%)	84.500
BA	156	147 (94%)	654.362
CE	170	199 (117%)	366.683
PB	215	136 (63%)	236.941
PE	167	193 (116%)	147.922
PI	145	52 (36%)	477.970
RN	307	438 (143%)	101.054
SE	165	35 (54%)	148.700
Totais	1300	1257 (96,69%)	2.218.132

Informações atualizadas em 01/04 Fonte: DNOCS

CPRM – POÇOS PROFUNDOS 2012 A 2015

UF	Município	Vazão (m³/h)	Operador	Energia Baixa Tensão	Processo de Transferência da Gestão
AL	Mata Grande	130	CASAL	Concluído	Termo encaminhado ao Estado
BA	Euclides da Cunha	104,6	Embasa	Concluído	Celebrado
	Macururé	52,4	CERB	Concluído	Termo reencaminhado ao Estado
	Tucano	76,4	CERB	Concluído	Termo reencaminhado ao Estado
	Canudos	114,5	Embasa	Concluído	Celebrado
CE	Araripe	90	Cagece	Concluído	Celebrado
	Quixeré	39	Prefeitura	Concluído	Celebrado
	Juazeiro	133	Cagece	Concluído	Celebrado
	Crato	64,3	Prefeitura	Concluído	Celebrado
PB	Triunfo	5	Prefeitura	Concluído	Celebrado
PE	Ibimirim 1	120	Compesa	Concluído	Em análise jurídica
	Ibimirim 2	100	Compesa	Concluído	Em análise jurídica
	Serra Talhada	130	Compesa	Concluído	Termo encaminhado ao Estado
	Mirandiba	145,2	Compesa	Concluído	Termo encaminhado ao Estado
PI	Vera Mendes	120	Agespisa	Concluído	Termo encaminhado ao Estado
	Pedro Laurentino	154,7	Agespisa	Concluído	Termo encaminhado ao Estado
	São João	43	Agespisa	Concluído	Termo encaminhado ao Estado
	São Braz	100	Agespisa	Concluído	Termo encaminhado ao Estado
RN	Areia Branca	230	Caern	Concluído	Celebrado
	Baraúnas	100	Caern	Concluído	Celebrado
	Apodi	120,2	Caern	Concluído	Celebrado
SE	Poço Verde	7	Prefeitura	Concluído	Celebrado

Panorama Atual Operação Carro Pipa

UF	GOVERNO FEDERAL			
	MUNICÍPIOS ATENDIDOS	CARROS	POPULAÇÃO ATENDIDA	VALOR MENSAL R\$
AL	33	166	101.929	2.354.559,90
BA	152	1621	1.088.803	25.151.359,30
CE	107	1283	891.785	20.600.233,50
PB	163	1139	417.009	9.401.907,90
PE	100	1248	674.297	15.576.260,70
PI	57	518	233.989	5.405.145,90
RN	117	534	243.677	5.628.938,70
SE	12	93	51.833	1.197.342,30
TOTAL	776	6702	3.760.210	85.315.748,00

**Transferência de Recursos Federais Diretamente para os Estados (Adutoras, OCP e Poços)
R\$ 470.851.111,57 – 2012 a 2015**

Panorama atual

Municípios em Situação de Emergência por Seca

UF	TOTAL DE MUNICÍPIOS (A)	TOTAL DE MUNICÍPIOS EM SITUAÇÃO DE EMERGÊNCIA RECONHECIDA (B)	PERCENTUAL (B/A)
AL	62	36	58,06%
BA	283	26	9,18%
CE	179	95	53,07
ES	27	26	96,29%
MA	91	1	1,09%
PB	203	197	97,04%
PE	136	126	92,64%
PI	215	201*	93,48% *
RN	161	153	95,03%
SE	40	4	10,00%
TOTAL	1.397	865	61,87%

* Situação de Emergência em processo de renovação; dados referentes a 15/05/15

INSTRUÇÃO NORMATIVA Nº 1/MI 24 DE AGOSTO DE 2012

Estabelece procedimentos e critérios para a decretação de S.E. ou E.C.P. pelos municípios, Estados e pelo DF, e para o reconhecimento federal das situações de anormalidade decretadas pelos entes federativos e dá outras providências.

Documentação a Ser Remetida à Secretaria Nacional de Defesa Civil para Análise e Reconhecimento de S.E. ou E.C.P

- a) **Requerimento**;
- b) **Decreto** (original ou cópia autenticada);
- c) Formulário de Informações do Desastre - **FIDE**;
- d) Declaração Municipal/Estadual de Atuação Emergencial – **DMATE/DEATE** demonstra as medidas e ações em curso, capacidade de atuação e recursos empregados pelo ente afetado.
- e) **Parecer** do órgão Municipal, Distrital ou Estadual de Proteção e Defesa Civil;
- f) **Relatório fotográfico** (fotos legendadas e preferencialmente georeferenciadas);
- g) **Outros documentos, que comprovem a situação de fato.**

