

A.P. Moller – Maersk

2024



MAERSK

Nosso Propósito:
Melhorar a
vida de todos,
ao integrar o
mundo.

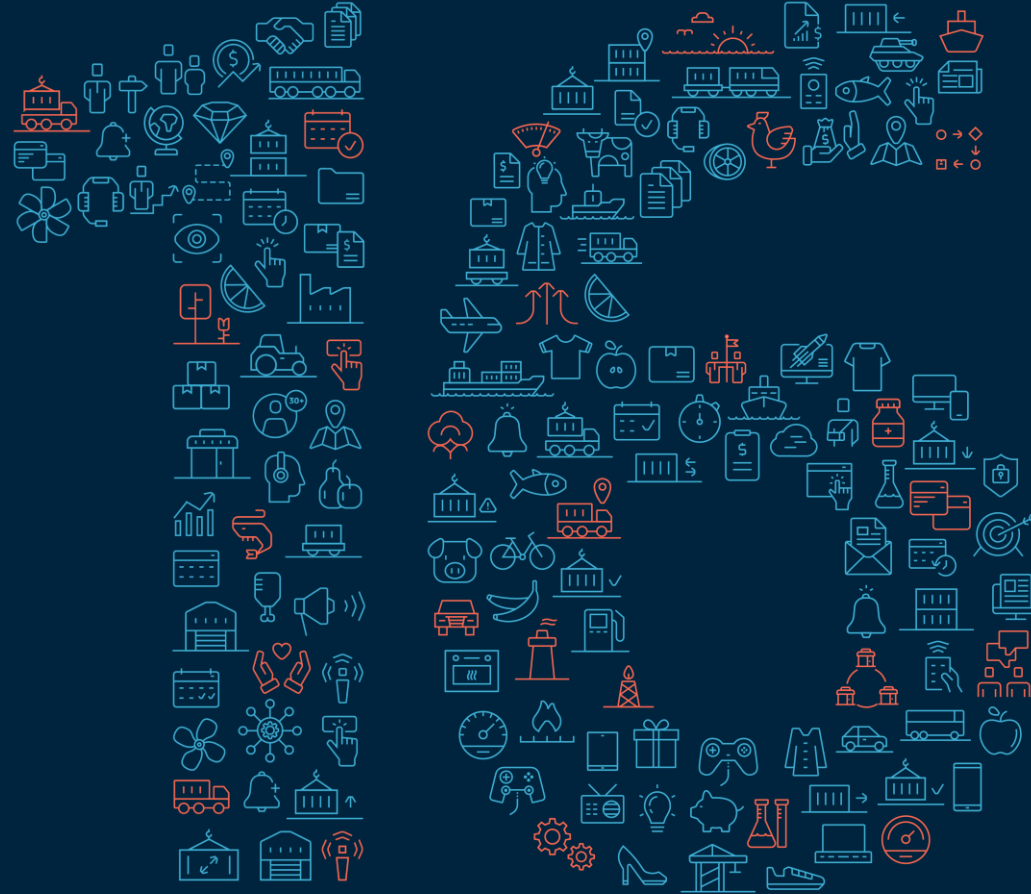


Todos os anos a Maersk
transporta

325
milhões de
toneladas



Todos os dias, ajuda
os seus clientes
a transportarem quase



%

dos alimentos, objetos e
bens do mundo – itens
dos quais todos
dependemos para viver,
trabalhar e prosperar.

A.P. Moller – Maersk no mundo

Como um integrador logístico de contêineres, a A.P. Moller - Maersk trabalha para conectar e simplificar as cadeias de suprimentos de seus clientes. Todos os dias, facilita e impacta o comércio global, oferecendo soluções logísticas de ponta a ponta em oceanos, portos, ar e em terra. Sua rede global permite que pessoas de todos os cantos do mundo negociem com qualquer pessoa, em qualquer lugar – criando oportunidades para que pessoas e comunidades prosperem e para que as empresas cresçam, democratizando o acesso a uma logística eficiente.



Facilitar e impactar

Cientes em todo o mundo, grandes e pequenos	100,000+
Contêineres movidos pela frota oceânica em todo o mundo	~16%
Países em todos os continentes onde atuamos em +500 portos	130+
Emissões GHG net zero em todos os nossos negócios	2040
Navios movidos a metanol verde encomendados	18



Maersk no Brasil

+6.000 Clientes

48
Navios



20
Escritórios



+5 Bi
de investimento
2023-2025 (BRL)



**A.P. Moller
Maersk
no Brasil**



170
Caminhões
Próprios e Dedicados



+3.000
Funcionários



Conectando o Brasil a
+500
Portos ao redor do mundo



Impulsionando a Economia Nacional

Mercado doméstico



- 10% do arroz consumido no Brasil é transportado nos nossos 9 navios da cabotagem;



- Somos a principal conexão entre o Polo Industrial de Manaus e os portos do país;



- O Brasil possui 8.000 km de costa e 60% da população vive a até 200 km do litoral. Atuamos em 14 portos diferentes distribuindo de maneira segura e sustentável diversos produtos. Confira abaixo, os principais movimentados em 2023:



Bens de Consumo



Alimentos e bebidas



Indústria



Eletrônicos



Agronegócio

Estados com maior movimentação de carga em 2023*



Manaus



Santos



Suape



Pecem



Itapoá



Salvador

PAÍSES COM MAIOR MOVIMENTAÇÃO DE CARGA EM 2023*

Exportação



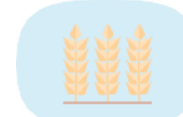
Indústria



Indústria automotiva



Proteína animal



Agropapel



Químicos



Importação



Químicos



Peças para indústria



Alimentos e Bebidas



Bens de consumo





Terminais no Brasil

3 joint ventures em operação

1 em projeto de construção (Suape)

PECÉM

SUAPE
(2026)

SANTOS

ITAPOÁ

Definindo a rota para ser net zero

Para progredirmos, a prosperidade e o crescimento devem estar conectados à ação climática.

Um compromisso para descarbonizar a logística

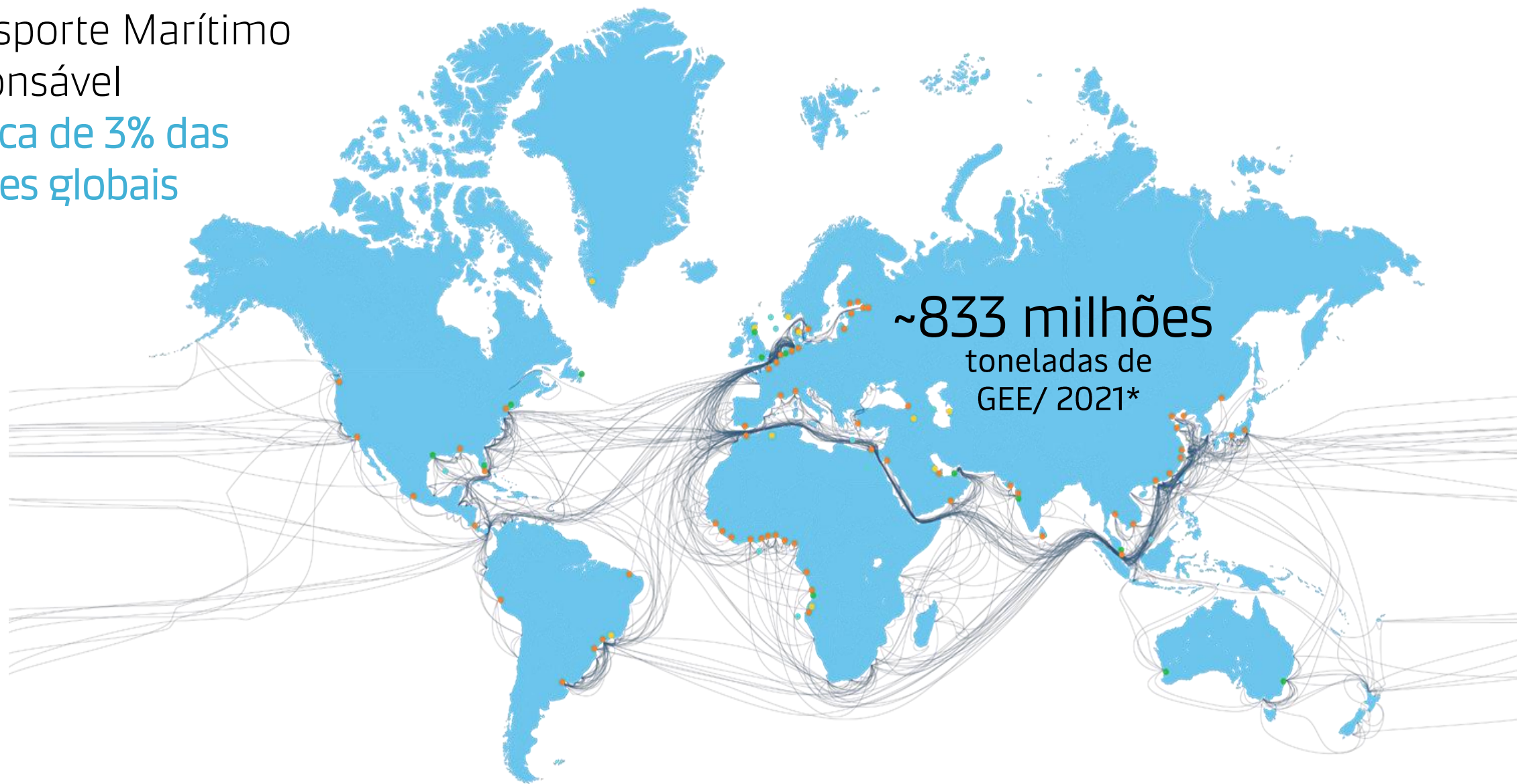
2030 Navios Net-zero CO₂



2040 Seremos Net-zero CO₂

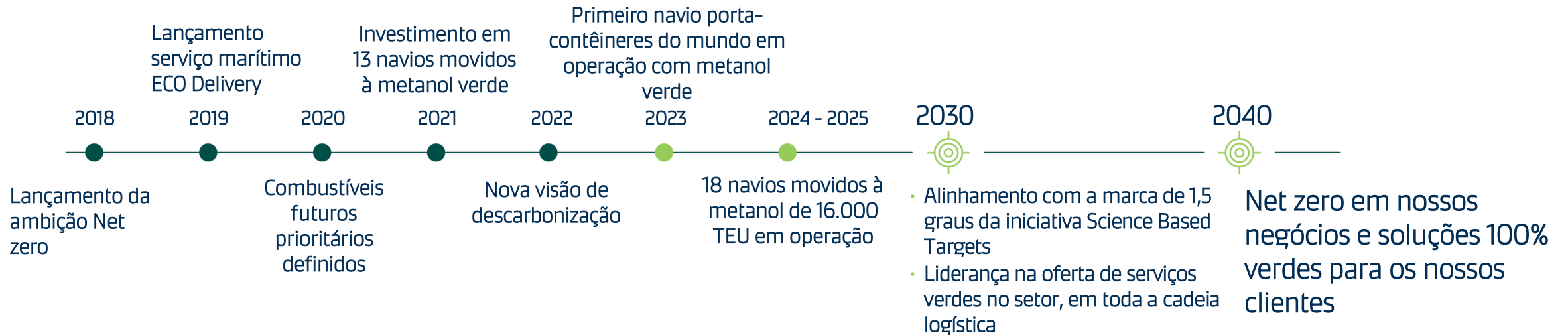


O Transporte Marítimo
é responsável
por cerca de 3% das
emissões globais



~833 milhões
toneladas de
GEE/ 2021*

Trajetória para sermos net zero até 2040



NOSSOS COMPROMISSOS DE DESCARBONIZAÇÃO



2030: Liderança na oferta de serviços verdes no setor, em toda a cadeia logística



2030: Alinhamento com a marca de 1,5 graus da iniciativa Science Based Targets



2040: Net zero em nossos negócios e soluções 100% verdes para os nossos clientes

O compromisso com o nosso cliente em descarbonizar a sua cadeia de suprimentos a tempo e...

...um compromisso social para agir e gerar impacto ainda nesta década



Laura Maersk (2023)

2.100 TEU

Início de uma nova era na indústria naval:

1º navio porta-contêineres do mundo movido a metanol.

Com metanol verde:

Economiza até 100 toneladas de CO2 por dia

Serviço:

Atende clientes no Mar Báltico.



Ane Maersk (2024)

16.592 TEU

1º Navio de grande porte movido a metanol
Início da operação em fevereiro 2024.

Com metanol verde:

Economiza até 280 toneladas de CO2 por dia

Serviço:

Atenderá rota Europa – Ásia (AE7).

Astrid Maersk (2024)

2º Navio de grande porte movido a metanol
Apresentado em abril 2024.

Medindo 351 m de comprimento total (LOA) e 54 m de largura, ele oferece uma capacidade de carga de 189.508 MTs DWT com cerca de 16.000 TEU

Regulamentações Marítimas

IMO MEPC 76 (2020): Redução de GHG em Navios Mercantes, efetivo a partir de Jan 2023

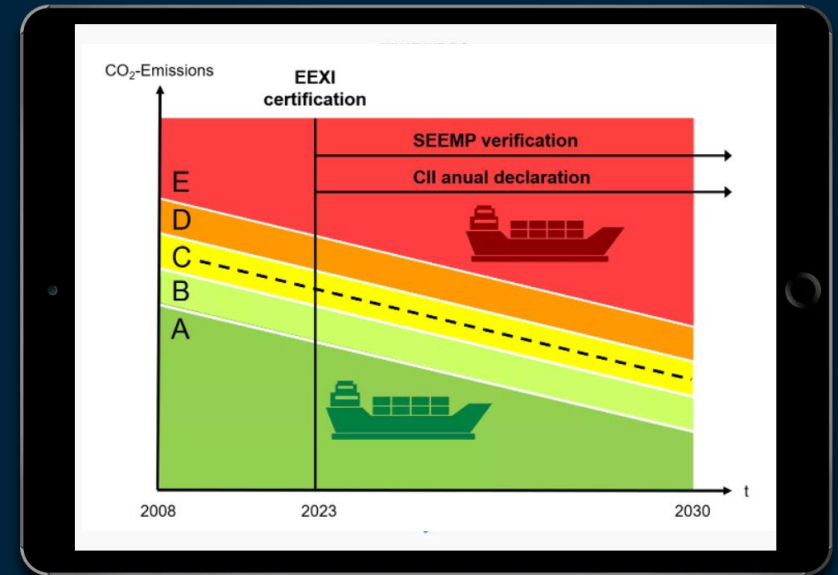
Institui EEXI (Energy Efficiency Existing Ship Index) para navios existentes (EEDI desde 2013):

- Cálculo e certificação.
- Adequação por meio de: redução de potência de propulsão, mudança de combustível, retrofittings

Institui o CII (Carbon Intensity Index):

- Reduzir o CII em 40% até 2030 e 70% até 2050, comparado a 2008.
- Reduzir a emissão de CO2 em até 50% até 2050, comparado a 2008. (*)

$$\text{CII} = \frac{\text{CONSUMO ANUAL DE COMBUSTÍVEL} \times \text{FATOR DE CO}_2 \times \text{FATOR DE CORREÇÃO}}{\text{DISTANCIA ANUAL VIAJADA} \times \text{CAPACIDADE DE CARGA}}$$



Fonte: MMG, 2022

Year	Reduction from 2019 reference (mid-point of C-rating band)
2023	5%
2024	7%
2025	9%
2026	11%
2027-2030	To be decided

Fonte: DNV





Eficiência de Motores

Otimizando a eficiência:

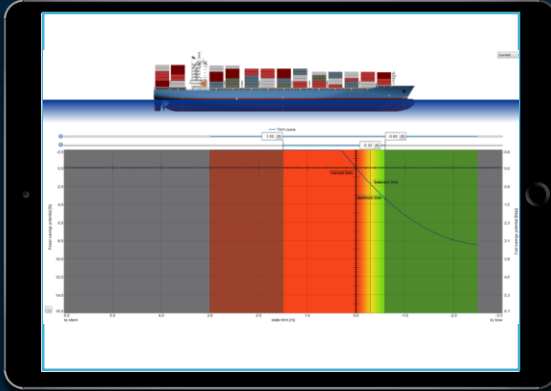
- Motores eletrônicos com diagnóstico ativo e ajuste digital.
- PMI Autotuning: sistema de controle e ajuste automático de injeção.
- TC Cut-out: sistema de otimização de baixa carga.
- Aproveitamento da energia térmica e mecânica excedente: caldeiras, recuperadores de calor, geradores de linha de eixo.
- Alternativas de Bio combustíveis (LNG / Metanol / Biofuel).



Outras Tecnologias Verdes



Air
lubrication



TRIM
optimization



Propeller
optimization

Casco/Propulsão:

- Otimização do casco / Retrofit do bulbo.
- Combustíveis alternativos: LNG, Metanol Verde, Biodiesel, Amônia, Hidrogênio.
- Otimização do TRIM efetivo.
- Otimização e retrofit do hélice propulsor.
- AMP (Alternative Maritime Power): Sistemas alternativos de alimentação por energia de terra.
- Tinta anti-incrustante de redução de arrasto.
- Lubrificação do casco com bolhas de ar (redução de atrito).

Obrigado!

