

MINISTÉRIO DA AGRICULTURA E PECUÁRIA - MAPA  
SUPERINTENDÊNCIA FEDERAL DE AGRICULTURA E PECUÁRIA NO ESTADO DO PARÁ – SFA/PA-MAPA

Jesus de Nazareno Magalhães de Sena.  
Médico Veterinário – CRMV 0913 – PA/AP  
Auditor Fiscal Federal Agropecuário  
SFA/PA-MAPA - Superintendente

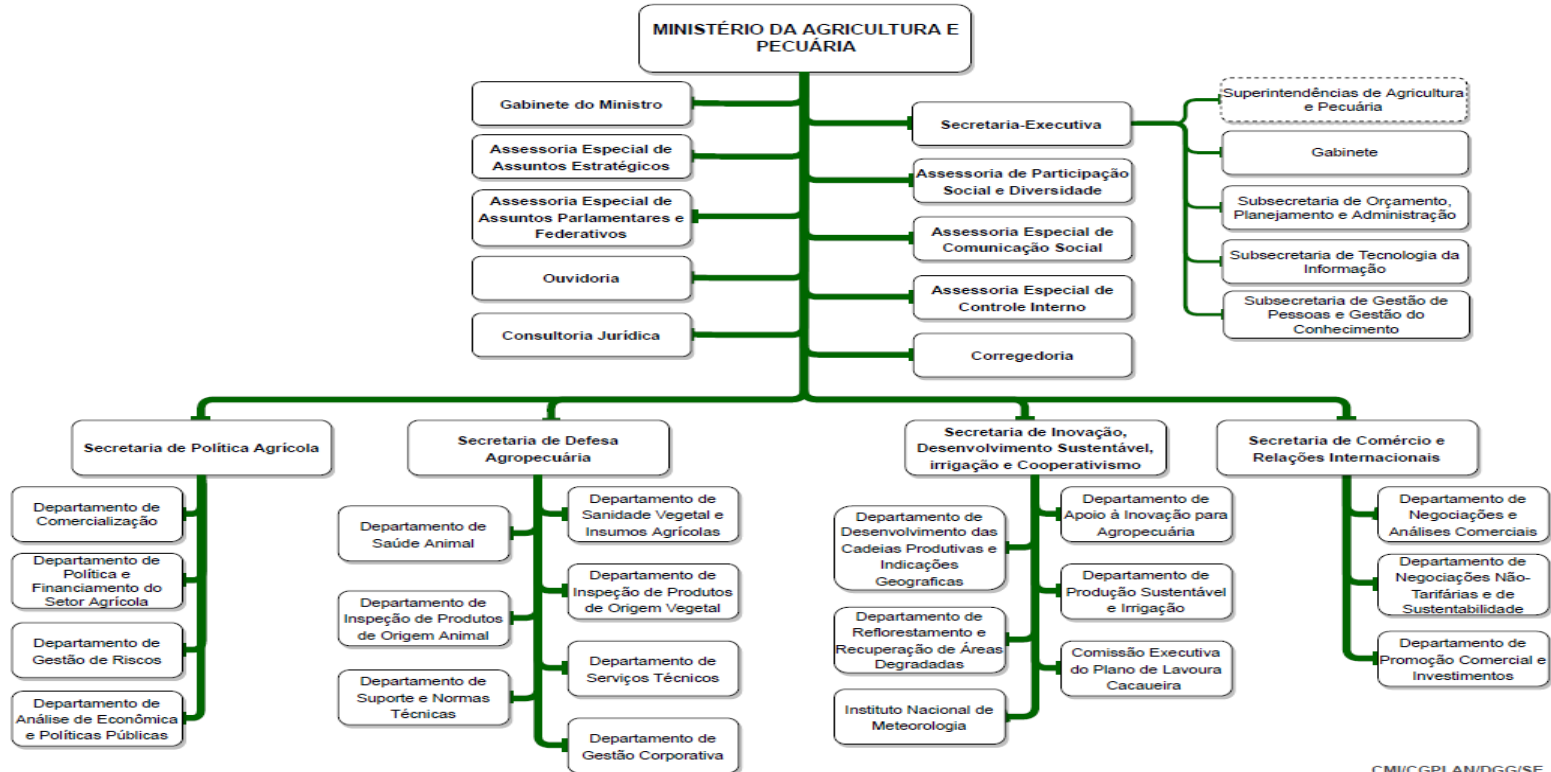
Belém – Pará – Setembro/2023

MINISTÉRIO DA  
AGRICULTURA  
E PECUÁRIA

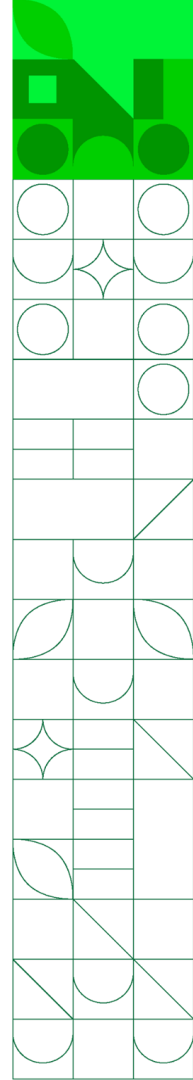
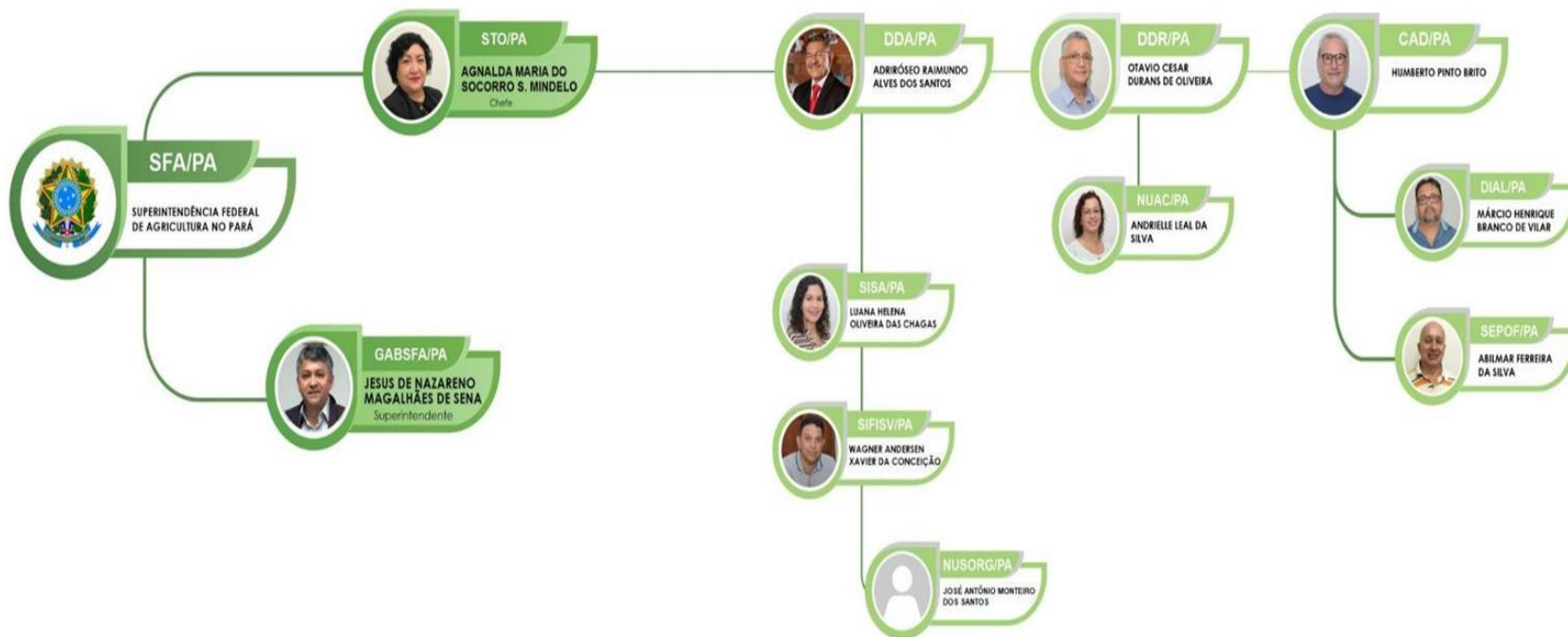
GOVERNO FEDERAL  
**BRASIL**  
UNIÃO E RECONSTRUÇÃO

# SUPERINTENDÊNCIA FEDERAL DE AGRICULTURA E PECUÁRIA NO ESTADO DO PARÁ

## Estrutura Organizacional - MAPA

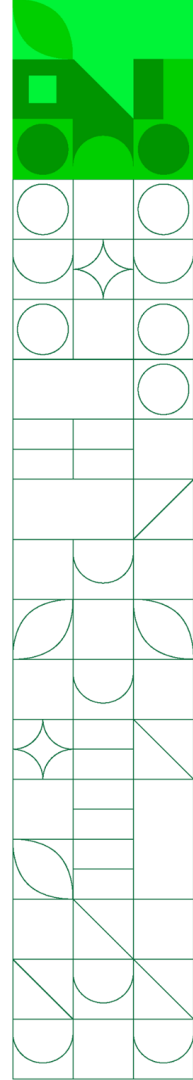


# Estrutura Organizacional SFA/PA



## MAPA - SDI – EMBRAPA = TRANSIÇÃO ENERGÉTICA = BIOECONOMIA VERDE DE BASE BIOLÓGICA

- **CONCEITO:** É A ECONOMIA EXTRAÍDA COM BASE NA UTILIZAÇÃO DE RECURSOS NATURAIS RENOVÁVEIS PARA PRODUZIR ENERGIA, ALIMENTOS, BIOPRODUTOS E SERVIÇOS, PREVENDO PROSPERIDADE ECONÔMICA ASSOCIADA ÀS CONDIÇÕES FAVORÁVEIS - AMBIENTAIS E SOCIAIS.
- **VISÃO ESTRATÉGICA DE CONVERGÊNCIAS:** COMPLEMENTARIEDADE ENTRE O PROGRESSO E A SUSTENTABILIDADE (SINERGISMO E NÃO ANTAGONISMO) = CRESCIMENTO ECONÔMICO + SUSTENTABILIDADE AMBIENTAL E EVOLUÇÃO SOCIAL.
- **RESULTADO PREVISTO:** “MEIO AMBIENTE GERANDO NOVAS OPORTUNIDADES ECONÔMICAS DE CRESCIMENTO E INCLUSÃO – MELHOR ENTENDIMENTO DA RELAÇÃO SEGURANÇA ALIMENTAR (QUANTIDADE – PRODUÇÃO) - SEGURANÇA DO ALIMENTO (QUALIDADE – CIÊNCIA ANIMAL, VEGETAL, AMBIENTAL, SOCIAL).”



## Superintendência Federal de Agricultura e Pecuária do Estado do Pará - SFA/PA-MAPA

### # INICIATIVAS:

- MAPA - SDI E EMBRAPA:

A) ESTUDOS TÉCNICOS-CIENTÍFICOS, PROJETOS E SOCIALIZAÇÃO DO CONHECIMENTO A SUBSIDIAR A NECESSIDADE DE COMPREENSÃO PELOS PARTICÍPES DA TEMÁTICA: SUSTENTABILIDADE E BIOECONOMIA, ROTAS TECNOLÓGICAS E PARTICIPAÇÃO EM FÓRUMS – CNDI – MISSÃO 1 E 6, CNI, INEP, PROJETOS – PLANO SAFRA.

B) FUNDAMENTAÇÃO:

ORIGEM DA MATÉRIA-PRIMA, PRODUÇÃO DE ALIMENTOS – BASE EM BIOMASSA, TRATAMENTO DOS RESÍDUOS = BIOINSUMOS (QUÍMICOS – FERTILIZANTES), BIOCOMBUSTÍVEL, BIOMATERIAIS, AGROENERGIA - BIOENERGIA.

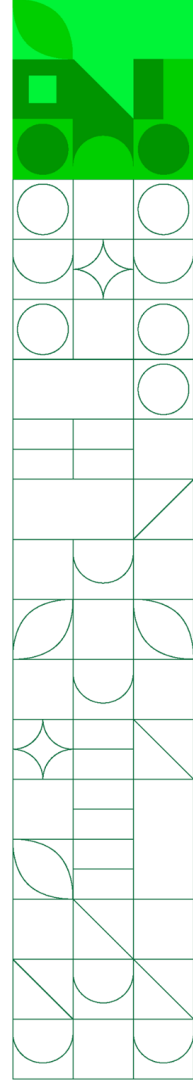
C) PLANOS, PROGRAMAS E PROJETOS DE DESENVOLVIMENTO RURAL SUSTENTÁVEL:

AMAZÔNIA MAIS SUSTENTÁVEL: PARCERIA INTERINSTITUCIONAL E INTERNACIONAL.

PLANO ABC MAIS: FÓRUM INTERINSTITUCIONAL CONSTITUÍDO, PLANO ESTADUAL.

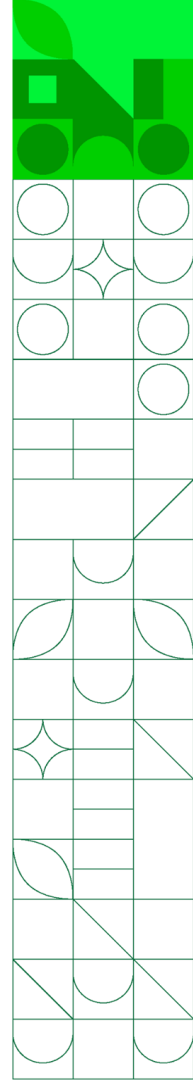
PROJETOS DA SOCIOBIODIVERSIDADE E BIOECONOMIA REGIONAL – CADEIAS PRODUTIVAS DESCARBONIZADAS – PRIORITÁRIAS – SAF, ILPF.

OUTRAS INICIATIVAS: PROORGÂNICO, CTCAPÓS, RECM – SDI/MAPA, REGULARIDADE DE PRODUTORES E PROPRIEDADES RURAIS, ORGANIZAÇÕES ASSOCIATIVAS E CRÉDITO RURAL.



D) RESULTADO ESPERADO:

- A IDA DE UMA ECONOMIA DE FLUXO LINEAR COM A MISTURA DE MATERIAIS TÉCNICOS E BIOLÓGICOS GERANDO ENERGIA DE FONTES FINITAS PARA, TAMBÉM, A APLICAÇÃO DO MODELO DE ECONOMIA CIRCULAR COM FLUXOS DE MATERIAIS BIOLÓGICOS E TÉCNICOS, EM FLUXOS SEPARADOS, GERANDO ENERGIA DE FONTES RENOVÁVEIS.
  - FUTURA CONVERSÃO DA BIOMASSA (ÓLEOS VEGETAIS, ÁÇÚCARES, AMIDO, HEMICELULOSE, CELULOSE E LIGNINA) EM BIOPRODUTOS (QUÍMICA FINA, BIOPLÁSTICO, QUÍMICOS – BASE, SOLVENTES, BIOCOMBUSTÍVEIS, BIOGÁS E CALOR).
  - CONTRIBUIR COM A PARTICIPAÇÃO DE RENOVÁVEIS NA MATRIZ ENERGÉTICA BRASILEIRA ( BRASIL 2021 = 44,7% X MUNDO 2019 + 14,1% ) = BIOMASSA DA CANA, HIDRÁULICA, LENHA E CARVÃO VEGETAL E OUTRAS RENOVÁVEIS ( LIXÍVIA, EÓLICA, BIODIESEL, OUTRAS BIOMASSAS, SOLAR TÉRMICA, SOLAR FV, BIOGÁS - METANO, GÁS INDUSTRIAL DE CARVÃO VEGETAL)
- NÃO RENOVÁVEIS – 53%: PETRÓLEO E DERIVADOS, GÁS NATURAL, CARVÃO MINERAL, URÂNIO E OUTRAS NÃO RENOVÁVEIS.



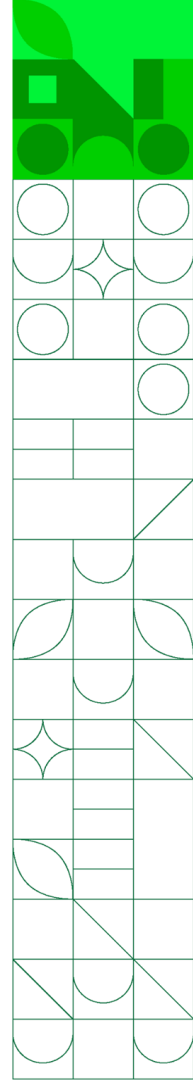
## Superintendência Federal de Agricultura e Pecuária do Estado do Pará - SFA/PA-MAPA

### E) MATRIZ ENERGÉTICA x HV – POTENCIALIDADES - PARÁ:

- ÁREAS AGRICULTÁVEIS EM EVOLUÇÃO À PRODUÇÃO AGROPECUÁRIA SUSTENTÁVEL.
- INCIDÊNCIA SOLAR E ÁGUA.
- APTIDÃO AGROPECUÁRIA DIVERSIFICADA E EM ADAPTAÇÃO + INDÚSTRIA EM ESPECIALIZAÇÃO E ADAPTAÇÃO AOS PRINCÍPIOS DETERMINADOS EM LEGISLAÇÃO.
- INSTITUIÇÕES INTEGRADAS: MAPA, EMBRAPA, CEPLAC, DISME, MDA, MPA, IES, IET, SECRETARIAS ESTADUAIS E MUNICIPAIS, FAEPA, FIEPA, FAMEP, OUTRAS PARTÍCIPES.

### F) PROPOSTAS E RECOMENDAÇÕES:

- PROJETO INTERINSTITUCIONAL – TRANSIÇÃO ENERGÉTICA – INCIPIÊNCIA AO DOMÍNIO.
- VIABILIZAÇÃO DE RECURSOS À CAPACITAÇÃO, NIVELAMENTO E TREINAMENTO DE TÉCNICOS, BEM COMO, À ESTRUTURAÇÃO DAS INSTITUIÇÕES DE ENSINO, PESQUISA E EXTENSÃO E DA PRODUÇÃO AGROPECUÁRIA (PRODUTOR - P, M, G).
- PROJETOS VINCULADOS À SUCESSÃO FAMILIAR E TÉCNICA REGIONAL – RESIDÊNCIA PROFISSIONAL AGRÍCOLA, P, EX.



# Obrigado!!!

SFA/PA-MAPA  
gab-pa@agro.gov.br  
(91) 3214-8612 / 8621.

MINISTÉRIO DA  
AGRICULTURA  
E PECUÁRIA

GOVERNO FEDERAL  
**BRASIL**  
UNIÃO E RECONSTRUÇÃO