



Porto de Santos - Relação Porto Cidade

Números do Porto 2024

Movimentação Comércio Exterior

179,8 milhões
toneladas em 2024

131,3
milhões
toneladas
exportadas

48,5
milhões
toneladas
importadas

Movimentação de bens e mercadorias

5,5
milhões
movimentação de
contêineres

5,6
mil
fluxo de navios e
atracações

+600
destinos

+200
países

Principais Países de Destinos

CHINA

ESTADOS UNIDOS

PAÍSES DA EUROPA

Corrente Comercial do Brasil

30%

30% Corrente Comercial

Empresa Pública Federal

99,9% **0,01%**

Governo
Federal

Prefeitura
de Santos

Faturamento

200 Bi

Em Reais – R\$

Lucro Líquido

844 MM

Em Reais – R\$

Saldo em Caixa

3.5 Bi

Em Reais – em 2025 atual

Empregados

50 mil

Empregos Diretos

INTEGRAÇÃO PORTO-CIDADES

Planejamento Estratégico 2023-2027

OBJETIVOS ESTRATÉGICOS

OE13 - Conquistar a confiança e o reconhecimento da sociedade e contribuir para o crescimento dos municípios da Região Metropolitana da Baixada Santista, por meio de atuação socialmente responsável, promoção da geração de emprego e respeito ao patrimônio histórico-cultural.



TEMAS

- Patrimônio histórico-cultural
- Mobilidade urbana



KPIs

- Índice de favorabilidade de mídia



INICIATIVAS

- Túnel Santos-Guarujá
- Revitalização do Valongo
- Promover a transformação tecnológica e ampliação do acervo museológico do Porto de Santos
- Implantar programa de visitação permanente das áreas portuárias (contemplando UHI e modelo físico CENEP)



PRINCIPAIS PROJETOS DO PORTO

Visita Guiada ao Museu e ao Canal do Porto de Santos

O Porto de Santos oferece visitas guiadas abertas ao público em geral no canal de navegação e ao Complexo Cultural do Porto, que inclui o Museu do Porto, sendo possível visitar o Museu gratuitamente e de forma aberta, com acesso a outros espaços conforme disponibilidade.



CERCA DE 668 VISITAS
GUIADAS PELO CANAL DO
PORTO



Santos lidera transformação significativa na gestão portuária por meio do Manifesto ESG

O Porto de Santos, maior e mais importante complexo portuário da América Latina, está liderando uma transformação significativa na gestão portuária por meio do Manifesto ESG do Porto de Santos. Esta iniciativa, que surgiu em agosto de 2023, representa um marco na implementação do 17º Objetivo de Desenvolvimento Sustentável (ODS) da ONU, focado em parcerias, e alinha-se com o conceito de "governança renovada" da Agenda 2030 AIVP (Associação Internacional de Cidades Portuárias).

A comunidade portuária, um ecossistema diversificado que abrange todos os órgãos e entidades atuantes em um complexo portuário, é o cerne da transformação proposta pelo Manifesto ESG do Porto de Santos. Esta comunidade inclui autoridade portuária, demais agentes públicos, prefeituras de cidades portuárias, empresas privadas, prestadores de serviços e diversos outros stakeholders essenciais para o funcionamento eficiente do porto.

O Manifesto ESG cria uma rede robusta de colaboração entre seus signatários, cujo principal objetivo é fomentar parcerias estratégicas que transcendam as fronteiras organizacionais tradicionais, promovendo uma sinergia única no setor portuário. Ao integrar esforços na disseminação da mentalidade ESG (Environmental, Social and Governance), o Manifesto atua como um catalisador de mudanças positivas e proporciona uma plataforma para:

1. Compartilhamento de melhores práticas e informações cruciais;
2. Troca de conhecimentos especializados entre os diversos atores;
3. Concepção e implementação de projetos colaborativos inovadores.

Esta abordagem colaborativa estabelece uma relação mutuamente benéfica entre a Autoridade Portuária e os operadores privados, criando um ciclo virtuoso de cooperação e melhorias contínuas. Como resultado, o Porto de Santos não apenas fortalece sua posição competitiva, mas também se posiciona como um modelo de excelência em gestão portuária sustentável e responsável.

Um aspecto crucial desta iniciativa é a adoção de uma governança multinível, que reconhece a complexidade das relações entre os múltiplos stakeholders portuários. Essa governança é essencial para que o Porto de Santos evolua para um modelo de porto de quarta geração, ou "portos em rede" segundo a Unctad, a exemplo dos portos de Roterdã na Holanda, de Antuérpia na Bélgica, de Hamburgo na Alemanha e de Singapura, que apresentam fortes níveis de cooperação dentro de suas comunidades portuárias. A importância da governança multinível se estende além das operações portuárias, ela também facilita a integração porto-cidade, outro aspecto crucial para o desenvolvimento sustentável.

Desde sua criação, o Manifesto tem apresentado um crescimento significativo, em 2023, contava com 22 adesões, enquanto no início de 2025, esse número mais do que dobrou. Esta expansão demonstra o compromisso crescente da comunidade portuária com práticas sustentáveis e inovadoras. O sucesso do Manifesto ESG em atrair um número crescente de signatários e apoiadores demonstra o reconhecimento da comunidade portuária sobre a importância desta abordagem, e ratifica o papel do Manifesto ESG de ser um plano de ação concreto para um futuro portuário mais sustentável e integrado.



Esta iniciativa, que surgiu em agosto de 2023, representa um marco na implementação do 17º Objetivo de Desenvolvimento Sustentável (ODS) da ONU

• Cláudio Bastos, superintendente de Governança, Riscos e Compliance da Autoridade Portuária de Santos (APS), Manifesto ESG do Porto de Santos

Manifesto ESG do Porto de Santos

São 44 adesões e tem como apoiador o movimento Elas no ESG



O Pacto Global da ONU é uma iniciativa de adesão voluntária que visa engajar empresas em todo o mundo a adotar práticas sustentáveis e socialmente responsáveis, alinhando suas operações a 10 princípios universais que apoiam o alcance dos Objetivos de Desenvolvimento Sustentável (ODS)

PACTO GLOBAL

A APS é signatária do
Pacto Global
desde 8 de julho de 2021

Na prática, o Pacto Global leva as corporações a integrar princípios de direitos humanos, padrões trabalhistas justos e a adoção de práticas que respeitem o meio ambiente.



- Proteção aos direitos humanos;
- Não participação em violações desses direitos;
- Apoio à liberdade de associação e à negociação coletiva;
- Eliminação do trabalho escravo;
- Abolição efetiva do trabalho infantil;
- Fim da discriminação no emprego;
- Abordagem preventiva quanto aos desafios ambientais;
- Promoção da responsabilidade ambiental;
- Incentivo à difusão de tecnologias sustentáveis;
- Combate à corrupção.

 **22.485**
Empresas

 **3.024**
Não Empresariais

 **25.509**
Participantes

CERCA DE 200 PESSOAS
INVESTIMENTO R\$ 400 MIL

CONVÊNIO CENEP – EM ANDAMENTO (2025)

Tripulantes do CENEP

Capacita e oferece treinamento para futuros profissionais que querem atuar na indústria dos cruzeiros marítimos nas diversas funções, como camareiras, bartenders, garçons, atendentes de piscina, recepcionistas, recreadores, atendentes de buffet, cozinheiros. Aulas de italiano e inglês, do básico ao avançado, preparando os alunos para a carreira internacional.



70 PESSOAS JÁ FORMADAS
4 CONTRATADAS PELA MSC E COSTA CRUZEIROS

Convênio com a Prefeitura do Guarujá

GEREG – EM ANDAMENTO (2025)



**Construção de 649
unidade habitacionais
para famílias localizadas
na "Prainha" à margem
esquerda do Porto**

*"Graças a Deus a gente vai sair de lá e
vai para um lugar melhor. Ter um
conforto para a nossa família. Sou
muito grata a todos que fizeram esse
projeto sair do papel e virar realidade"*
(Maria Aparecida, que viveu 14 anos na
Comunidade Prainha)

**90 UNIDADES
ENTREGUES**

**PREVISÃO DE
ENTREGA DE 73
NOVAS UNIDADES
EM 2025**

**CERCA DE 3 MIL PESSOAS BENEFICIADAS
INVESTIMENTO R\$ 40 MI**



GEREL – EM ANDAMENTO (2025 a 2026)

REVITALIZAÇÃO PARQUE VALONGO (3ª FASE)

Será realizada a ampliação do espaço de lazer e convivência,
com a revitalização da Casa de Pedra e do Armazém 3

O Armazém 3 tem área aproximada de 2.127 m² e seu entorno e a Casa de Pedra somam 2.610 m², perfazendo área total de quase 5 mil m².

TODA A COMUNIDADE BENEFICIADA
INVESTIMENTO R\$ 17 MI

PREVISÃO DE
ENTREGA DAS OBRAS
EM ABRIL DE 2026

O local
poderá **promover
shows e grandes
eventos**, contando
com capacidade
para receber até **4
mil pessoas**.



Adesão ao 'Programa Na Mão Certa'

GEAR - AÇÃO CONTINUADA (2025)

CERCA DE 300 PESSOAS
INVESTIMENTO R\$ 35 MIL



Empresas socialmente responsáveis não podem admitir qualquer violação de Direitos Humanos, especialmente contra crianças e adolescentes, em suas dependências, nas operações de logística ou em outros elos da cadeia produtiva. A

APS aderiu ao Pacto Empresarial e passa a fazer parte do Círculo de Proteção, ao lado de outras empresas, recebendo apoio e orientação para prevenir e enfrentar a ESCA.

- Ações diretas de conscientização com os caminhoneiros que passam pelo porto fomentando a parceria no combate à Exploração Sexual de Crianças e Adolescentes - ESCA
- Participação em fóruns com as principais organizações
- Articulação com sindicatos chave para planejamento de ações com transportadores
- Publicações nas mídias internas apoiando a divulgação e conscientização do tema junto aos empregados

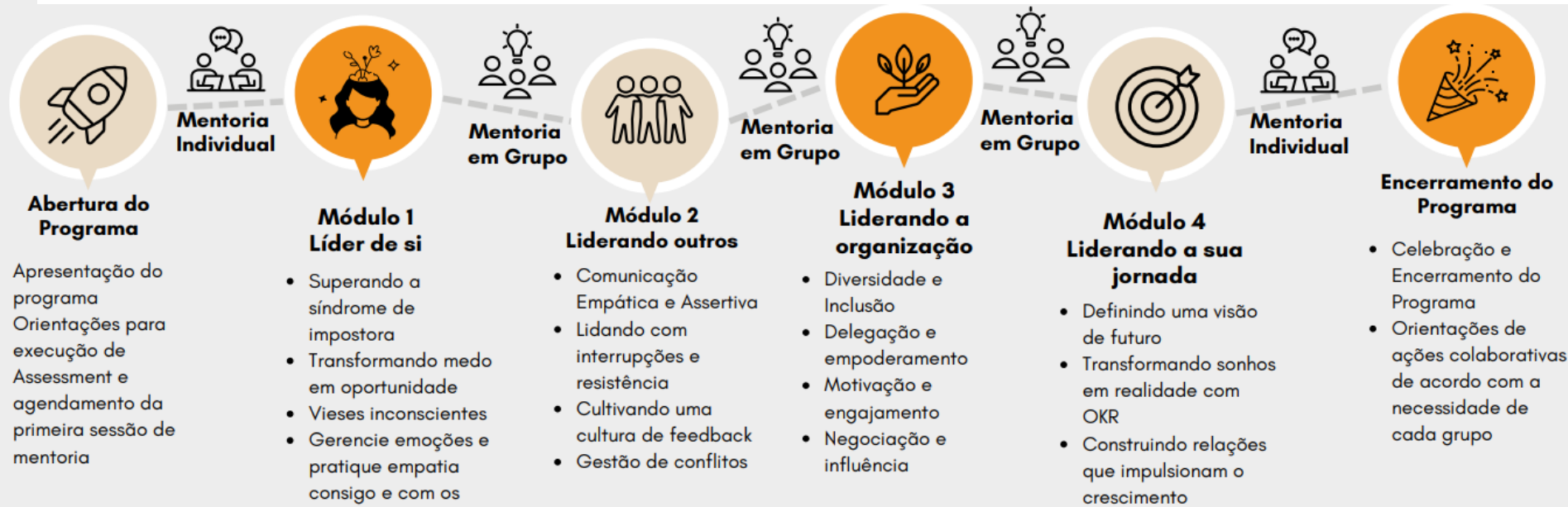
PROGRAMA DE LIDERANÇA FEMININA

GEAR - INÍCIO PREVISTO PARA SETEMBRO DE 2025

CERCA DE 80 MULHERES
INVESTIMENTO R\$ 275 MIL

Fortalecer mulheres líderes ou em ascensão dentro da empresa portuária, fornecendo ferramentas práticas para navegar e se posicionar em uma cultura tradicionalmente masculina

O programa visa aumentar a confiança, aprimorar habilidades de comunicação e influência, e desenvolver estratégias para lidar com desafios comuns enfrentados por mulheres na liderança



Patrocínio ao Projeto 'ECO-COMUNIDADE'

SUGAB – EM ANDAMENTO ATÉ DEZEMBRO DE 2025

O Projeto visa o aumento da coleta seletiva e da sustentabilidade do bairro Sítio Conceiçãozinha e arredores, atuando também na mitigação da vulnerabilidade social local, por meio do envolvimento comunitário e de um programa de gamificação voltado para educação ambiental.

- São realizadas ações de mobilização social com a população, em torno de 10 mil pessoas, que tem como objetivo fomentar a importância da correta destinação de resíduos para ampliar a qualidade de vida.
- São realizadas oficinas e rodas de conversa para trabalhar o autoconhecimento e a sensação de pertencimento ao território em questão.



CERCA DE 10 MIL PESSOAS
INVESTIMENTO R\$ 220 MIL

Patrocínio ao Projeto 'Baixada Criativa'

SUGAB - EVENTO EM 17 DE OUTUBRO DE 2025

Mobilizar lideranças sociais e empresariais da Baixada Santista em um movimento pelo Desenvolvimento Social, Ambiental e Econômico de Vicente de Carvalho

CERCA DE
300 PESSOAS

INVESTIMENTO
R\$ 120 MIL



- Fomentar um ambiente de diálogo, alinhamento e aprendizagem sobre a **Economia Verde** (meio ambiente, ESG, sustentabilidade, bioeconomia e justiça ambiental), **Economia Laranja** (Economia Criativa, Tecnologia, Cultura e Turismo) e a **Economia Azul** (setor portuário, setor de óleo e gás, STEAM, relação com o mar, negócios e carreiras marítimas, o futuro dos oceanos)
- Fortalecer o ecossistema de organizações da região de Vicente de Carvalho fomentando um ambiente de colaboração e igualdade entre organizações e lideranças sociais e lideranças corporativas
- Integrar a comunidade local / ecossistema local em uma visão conjunta e unificada sobre o futuro do território (Vicente de Carvalho e Baixada Santista)
- Mobilizar alianças e parcerias para a estratégia do Pólo Criativo Itapema

Patrocínio ao Projeto 'Recicla Cidade'

SUGAB – EM ANDAMENTO ATÉ DEZEMBRO DE 2025

CERCA DE 70 MIL PESSOAS
INVESTIMENTO R\$ 140 MIL

O programa Recicla Cidade, criado e executado pela Associação Espaço Urbano, visa sensibilizar os atores envolvidos na coleta seletiva, aumentando a quantidade e a qualidade dos materiais corretamente destinados, estimulando ações de gamificação e formando uma cadeia ética e sustentável, seguindo os objetivos da Agenda 2030 da ONU

- A metodologia visa fomentar o desenvolvimento socioambiental, a partir de parcerias intersetoriais, tendo entre seus pilares o empoderamento comunitário e o desenvolvimento territorial, baseado na participação social
- A partir das ações de gamificação e mobilização social, há mudanças de comportamento em relação a valorização do resíduo sólido, por meio de recompensas positivas
- A tecnologia social Moeda Humanitária, como meio de acesso a direitos e melhoria da qualidade de vida, potencializa no meio urbano iniciativas culturais, sustentáveis e de inclusão social, possibilitando a troca dos materiais recicláveis, que antes não tinham valor, por produtos e/ou serviços, favorecendo a todos, em especial as comunidades marginalizadas
- Os resultados implicam melhorias na limpeza urbana e consequente redução do racismo ambiental, das inundações, da fome e da falta de recursos



Panorama de projetos e ações do Porto de Santos

- A APS conta com 54 ações de cunho Social, em 2025.
- Do alcance mensurável, estima-se atingir um público de mais de 100 mil pessoas, podendo este número chegar a mais de 120 mil.
- Destaca-se o Projeto Recicla Cidade, com alcance aproximado de 70 mil pessoas.
- Dos recursos empreendidos, pode-se calcular cerca de 43,8 milhões em investimentos.
- Destaca-se o convênio com a Prefeitura Municipal do Guarujá, para a construção de 649 unidades habitacionais para famílias localizadas na "Prainha", à margem esquerda do Porto, projeto ao qual destina-se o montante de cerca de 40 milhões.



O Porto de Santos reforça o compromisso com a prática ESG em todos os seus pilares, por meio de ações estruturadas e integradas.



Av. Cons. Rodrigues Alves, s/nº
Macuco — Santos/SP — Brasil
www.portodesantos.com.br

Nicole Coletto Soares
Assessora