

# PNE 2025

# PLANO NACIONAL DE EDUCAÇÃO

Desafios, Tramitação e o Nosso Papel Crucial



# O que é o PNE?

- 1 O Plano Nacional de Educação (PNE) é a lei que estabelece diretrizes, metas e estratégias para a educação brasileira nos próximos 10 anos.
- 2 O PNE atual (2014-2024) termina este ano. Precisamos de um novo plano que reflita as necessidades educacionais do país.
- 3 Construção Coletiva: O novo PNE (PL 2614/2024) é fruto da Conferência Nacional de Educação (CONAE 2024), com ampla participação de fóruns municipais, estaduais e distritais.



# POR QUE ESTE PNE É TÃO IMPORTANTE PARA NÓS

- O PNE define o futuro da profissão docente, da infraestrutura escolar e das políticas pedagógicas.
- Ele influencia diretamente nossa carga de trabalho, as condições de ensino, a formação continuada e a valorização salarial.
- É a ferramenta para garantir direitos educacionais e combater desigualdades.





# A Tramitação no Congresso Nacional: Um Cenário de Disputas



O PL 2614/2024 está no Congresso Nacional, mas sua tramitação é lenta e complexa.



Interesses Divergentes: Há uma forte influência de parlamentares com agendas que podem se opor aos princípios da educação pública e democrática.



Educação de Competição vs. Educação Inclusiva: Disputas em torno de modelos educacionais (avaliações externas padronizadas, militarização, privatização) ameaçam a qualidade e a equidade.



# Nossas Preocupações com o PL

**26/4/2024**  
Direitos Humanos e Diversidade: Apesar de mencionados, não se materializam em objetivos e estratégias específicas.

Desigualdades Educacionais: O foco na "qualidade da aprendizagem" pode negligenciar a resolução das disparidades em infraestrutura escolar.

Financiamento Insuficiente: A meta de 7% do PIB é preocupante, dado que a meta anterior de 10% não foi cumprida. Precisamos de mais investimentos!

Gestão Democrática e Privatização: Questões cruciais não são abordadas de forma aprofundada, abrindo portas para a privatização da educação.



# A Valorização dos Profissionais em Risco

O PL foca na valorização dos profissionais da educação básica, mas exclui o ensino superior.

Não garante concurso público para todos os níveis de ensino.

Aborda a formação e planos de carreira de forma genérica, sem garantia de direitos e progressão.

Estamos lutando por: Plano de carreira justo, piso salarial nacional, condições de trabalho adequadas e formação continuada de qualidade.





# O Grande Ausente: O Sistema Nacional de Educação

O PNE menciona a instituição de um Sistema Nacional de Educação, mas sem detalhar sua estrutura e funcionamento.

Consequências: Sem um sistema nacional robusto, a articulação das políticas educacionais e o cumprimento das metas do PNE ficam comprometidos.

Precisamos de um sistema que: Integre redes, promova equidade e garanta a gestão democrática em todos os níveis.

# Nosso Chamado à Ação: O Que Podemos Fazer?

	MOBILIZAÇÃO SOCIAL
ARTICULAÇÃO	✓
FORMAÇÃO POLÍTICA	✓
AÇÃO LOCAL	✓



Juntos, Defenderemos a  
Educação Pública!

Só a Luta  
nos Garante!





# METAS DO PNE

*para nosso debate,  
enfaticamos 3 metas:*

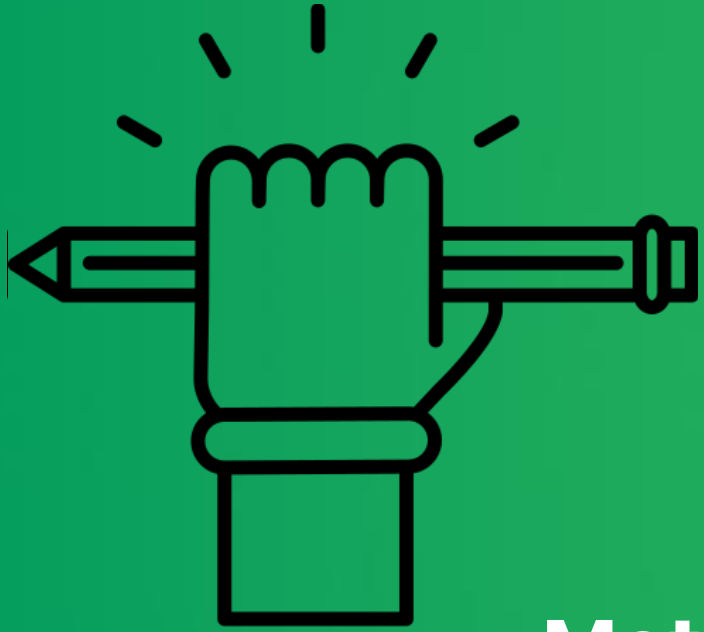
**16 – valorização profissional**

**17 – gestão democrática**

**18 – financiamento**







# PROFISSIONAIS DA EDUCAÇÃO

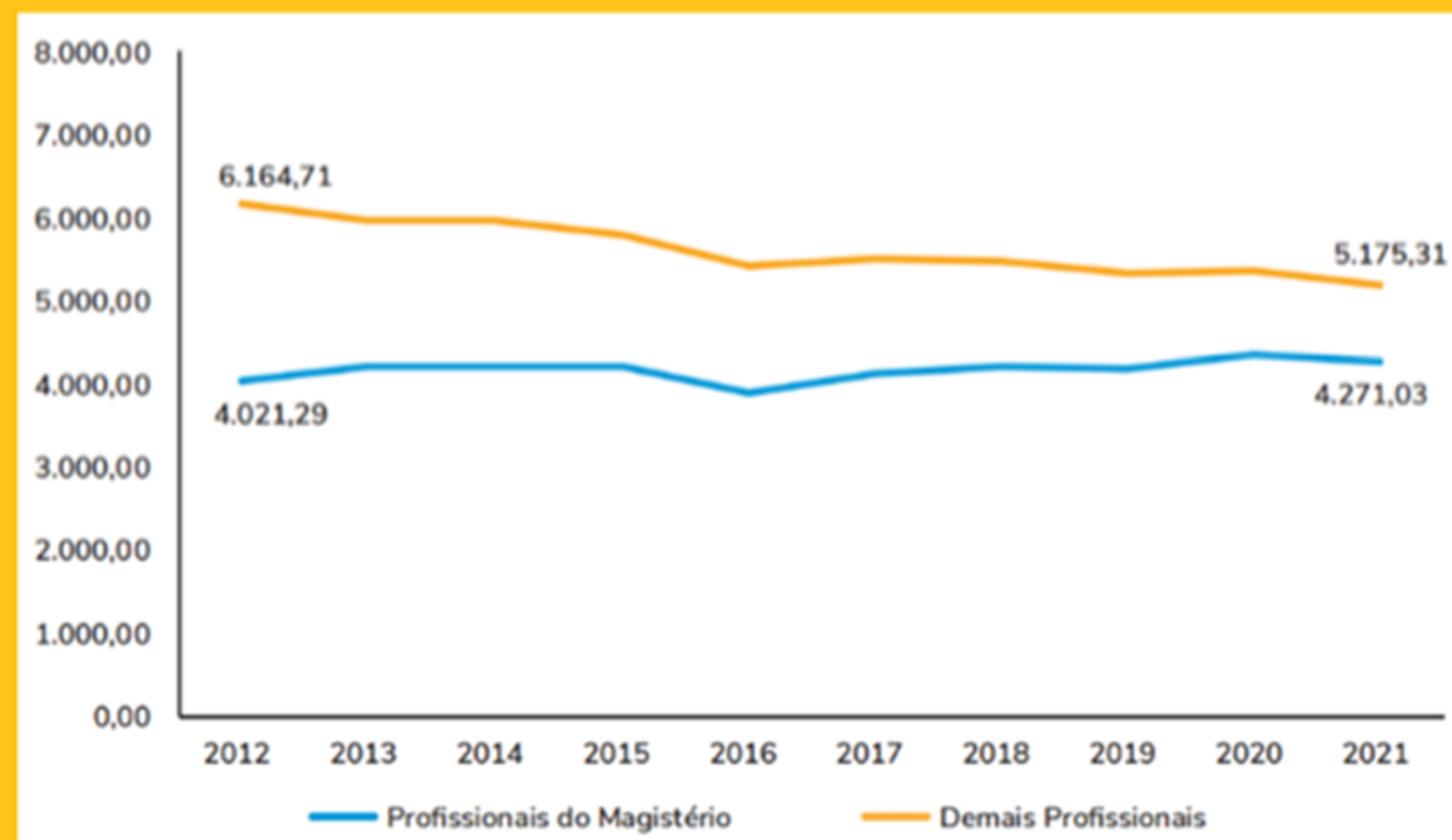
**Meta 16.b:** Valorizar os profissionais do magistério de nível superior das redes públicas de educação básica, com vistas a equiparar seu rendimento médio ao dos trabalhadores das demais ocupações com requisito de escolaridade equivalente. (ATÉ 2034)

**Proposta CNTE:** Assegurar, no prazo de até 2 anos de vigência deste PNE, a regulamentação do piso salarial para os funcionários da educação, termos do art. 206 da CF



# RENDIMENTO MÉDIO DO MAGISTÉRIO COMPARADO A OUTRAS CATEGORIAS

Rendimento bruto mensal dos profissionais do magistério das redes públicas da educação básica e dos demais profissionais com nível superior completo



Fonte: 4º Relatório de Monitoramento das Metas do PNE, ano 2022, Inep/MEC.





# PROFISSIONAIS DA EDUCAÇÃO

**Meta 16.d:** Assegurar que, no mínimo, 70% (setenta por cento) [CNTE propõe 90%] dos profissionais do magistério em cada rede pública de ensino tenham vínculo estável por meio de concurso público até o fim da vigência deste PNE, em consonância com o que estabelece o art.206, inciso V, da Constituição.

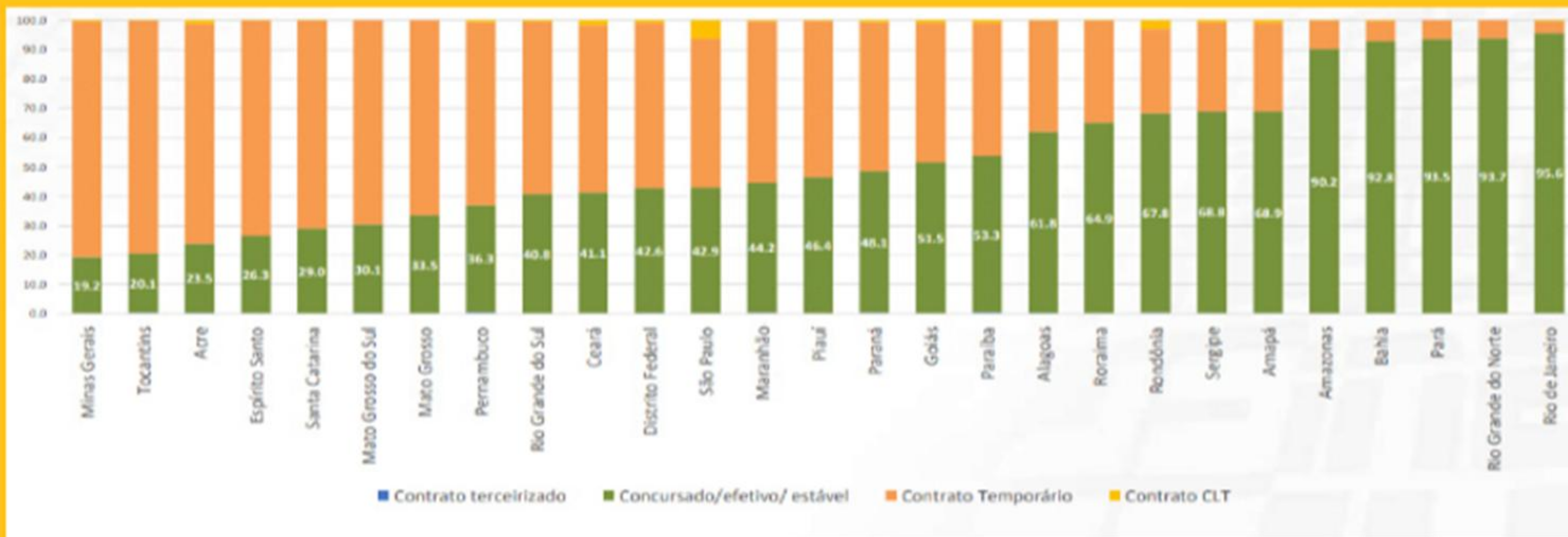


# CONTRATOS EFETIVOS E TEMPORÁRIOS



Docentes na educação básica por situação funcional, regime de contratação ou tipo de vínculo

Rede Estadual







# GESTÃO DEMOCRÁTICA

**Meta 17.a:** Assegurar que todos os diretores escolares sejam selecionados com base em critérios técnicos e em consulta à comunidade escolar.

**Meta 17.b:** Assegurar que todas as escolas públicas da educação básica tenham conselhos escolares instituídos e em funcionamento, com a participação dos diferentes segmentos da comunidade escolar.

**Meta 17.c:** Assegurar que todos os entes federativos tenham fóruns de educação como instâncias permanentes de participação social, instituídos por lei e em funcionamento.



# FINANCIAMENTO

**Meta 18.a:** Ampliar o investimento público em educação, de modo a atingir o equivalente a 7% (sete por cento) do Produto Interno Bruto – PIB até o sexto ano de vigência deste PNE, e 10% (dez por cento) do PIB até o final do decênio, em consonância com o que estabelece o art. 214, caput, inciso VI, da Constituição.

**Meta 18.b:** Criar um plano decenal de investimento em infraestrutura educacional, em regime de corresponsabilidade entre a União, os Estados, o Distrito Federal e os Municípios, que considere recursos orçamentários, incentivos fiscais, crédito de bancos de desenvolvimento e fontes alternativas de recursos para despesas de capital.

