

Novo PNE

EJAI

Educação de jovens, adultos e idosos no
novo PNE 2025-2035



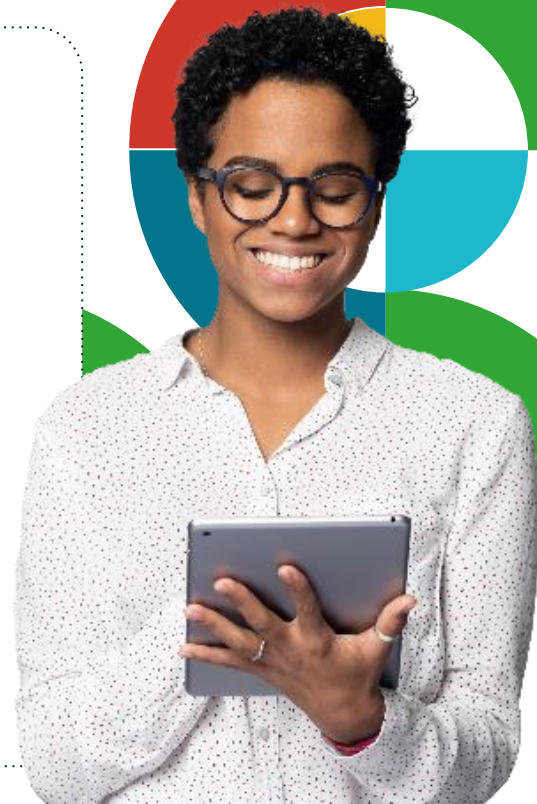


Quem é o Sesi?

O Serviço Social da Indústria (SESI), é a **maior rede de educação básica** fora do governo no Brasil:

- Presente em **todos os estados brasileiros**
- **+ 300 mil matrículas**
- **Atuação do Infantil ao Ensino Médio e na EJA**

A 75 anos com a missão, construir no presente, **o futuro da educação.**





CONTEXTO & DA EJA NO BRASIL

31% dos estudantes que iniciam o ensino fundamental não concluem a educação básica.

Brasil entre os países com os menores percentuais de adultos com o Ensino Médio completo

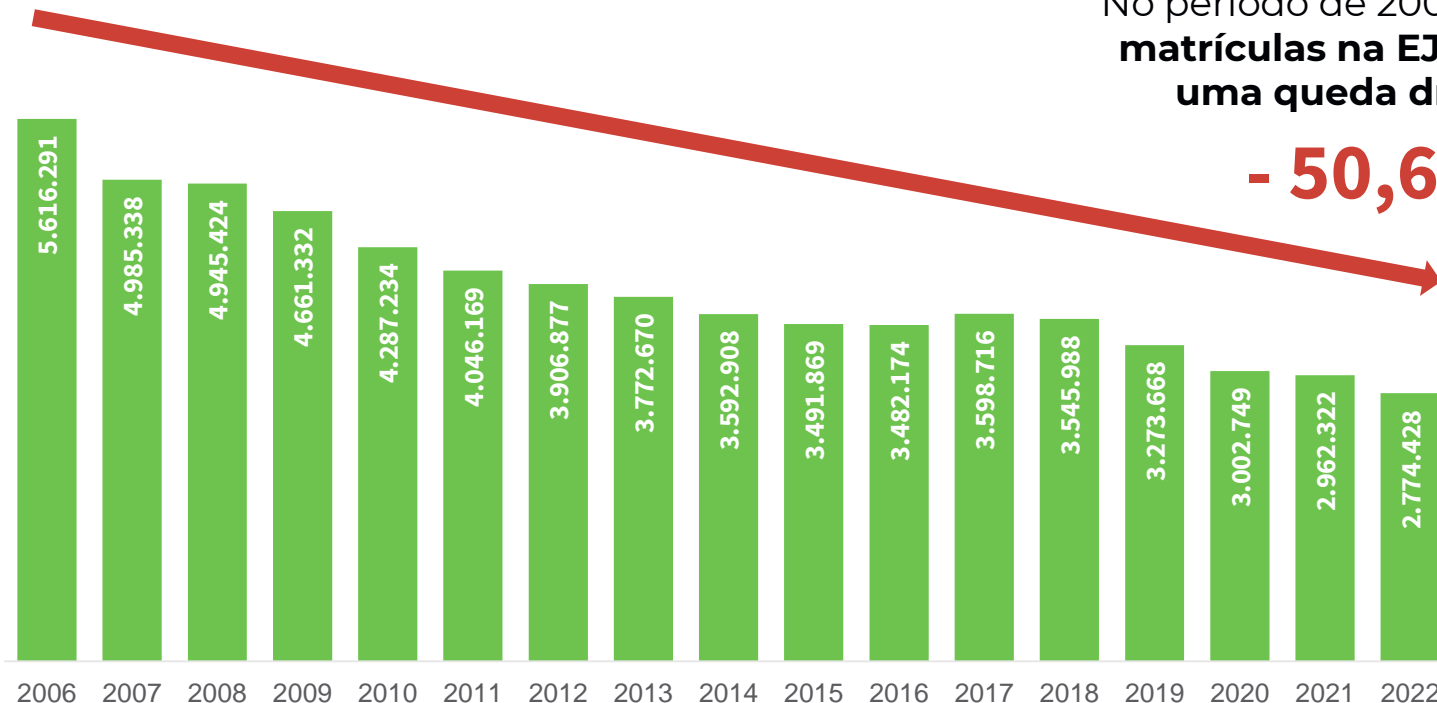
10,3 milhões de jovens com idade entre 15 e 29 anos não estudam e nem trabalham.

Dificuldades para se inserir no mundo do trabalho e para avançar nos seus projetos de vida.



Matrículas na EJA - Brasil

No período de 2006 a 2022 as
**matrículas na EJA tiveram
uma queda drástica.**



Fonte: Sinopse Estatística da Educação Básica – Censo Escolar INEP
Elaboração: SESI – Departamento Nacional



População maior de 18 anos sem Educação Básica X Matrículas na EJA

66.405.601



Analfabetos com
menos de 40 anos

População +18 anos sem EB

2.774.428



Matrículas na EJA 2022

**Apenas 4% da população
sem educação básica
está na EJA**



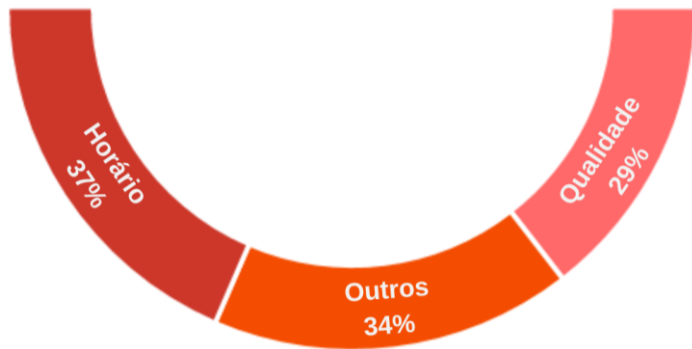
Fontes: Sinopse estatística da
educação básica 2022 (INEP)
e IBGE/PNAD contínua 2022

Desafios da EJA

Evasão média chega a 70%

Dentre as razões apontadas temos:

- **37% - incompatibilidade de horário**
- **29% - baixa qualidade da oferta**
- **34% - outros motivos**

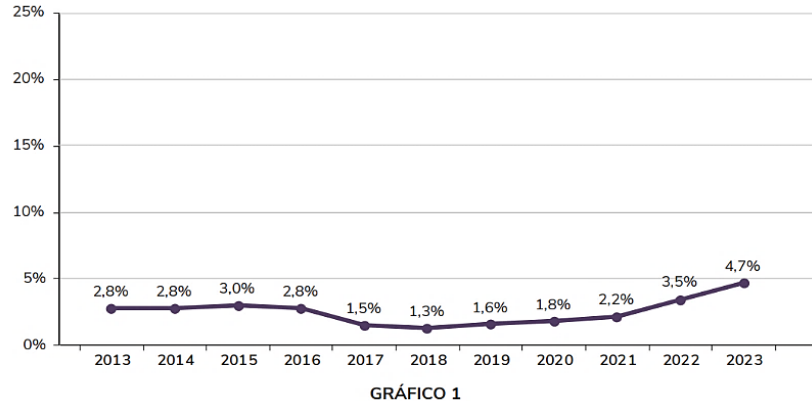


Integração com o técnico e profissional:

A meta 10 do Plano Nacional de Educação (PNE) é a que registrou o menor avanço.

**META
PNE
25%**

No mínimo, 25% das matrículas da EJA, nos ensinos fundamental e médio, devem ocorrer de forma integrada à educação profissional.



INDICADOR 10A: PERCENTUAL DE MATRÍCULAS DE EDUCAÇÃO DE JOVENS E ADULTOS NA FORMA INTEGRADA À EDUCAÇÃO PROFISSIONAL – BRASIL – 2013-2023

Fonte: Elaborado pela Diret/Inep com base em dados do Censo da Educação Básica/Inep (2013-2023).



OBJETIVO 10: Educação de jovens, adultos e idosos.

3 GRANDES DESAFIOS DA EJAI PARA O PRÓXIMO DECÊNIO:

- 1) **Expansão da Oferta**, principalmente no Ensino Médio -> Apenas 4% da população é atendida
- 2) **Redução da Evasão**: Mais de 70% dos estudantes evadem
- 3) **Integração com a qualificação profissional**: Foi o pior resultado do último PNE

A redação atual não encaminha diretamente nenhum dos grandes desafios :

Meta 10.a: Elevar a taxa de alfabetização da população com 15 anos ou mais, de modo a superar o analfabetismo.

Meta 10.b. Reduzir o percentual da população de 15 anos ou mais que não concluiu o ensino fundamental e universalizar esta etapa para a população de 15 a 29 anos.

Meta 10.c Reduzir o percentual da população de 18 anos ou mais que não concluiu o ensino médio e universalizar esta etapa para a população de 18 a 29 anos



OBJETIVO 10: Educação de jovens, adultos e idosos.

Proposta:

Meta 10.a: Expandir as vagas da Educação de Jovens e Adultos de forma a atender 10% da população acima de 18 anos sem Educação Básica completa.

Meta 10.b. Ampliar a taxa de conclusão da EJA pública para 60%.

Meta 10.c No mínimo, 25% das matrículas da EJA, nos ensinos fundamental e médio, devem ocorrer de forma integrada à educação profissional.



OBRIGADO!

