

Contribuições do Senac ao Plano Nacional de Educação



Grandes Números 2024

+ de 2,1 milhões
atendimentos



+ de 1,5 milhões
matrículas

1,4 milhões
atendimentos
gratuitos



870 mil
matrículas
gratuitas

+ de 36 mil
colaboradores
(15 mil docentes)



689
unidades
operativas

**Segmentos
profissionais:**
**11 eixos
tecnológicos**



+ de 1.100 ofertas:

- **FIC**
- **Técnico**
- **Superior**



Objetivo 11

Ampliar o acesso e a permanência na educação profissional e tecnológica, com redução de desigualdades e inclusão.

Meta 11. a.

Expandir as matrículas da educação profissional técnica de nível médio de modo a atingir 50% dos estudantes matriculados no ensino médio.

Meta 11. b.

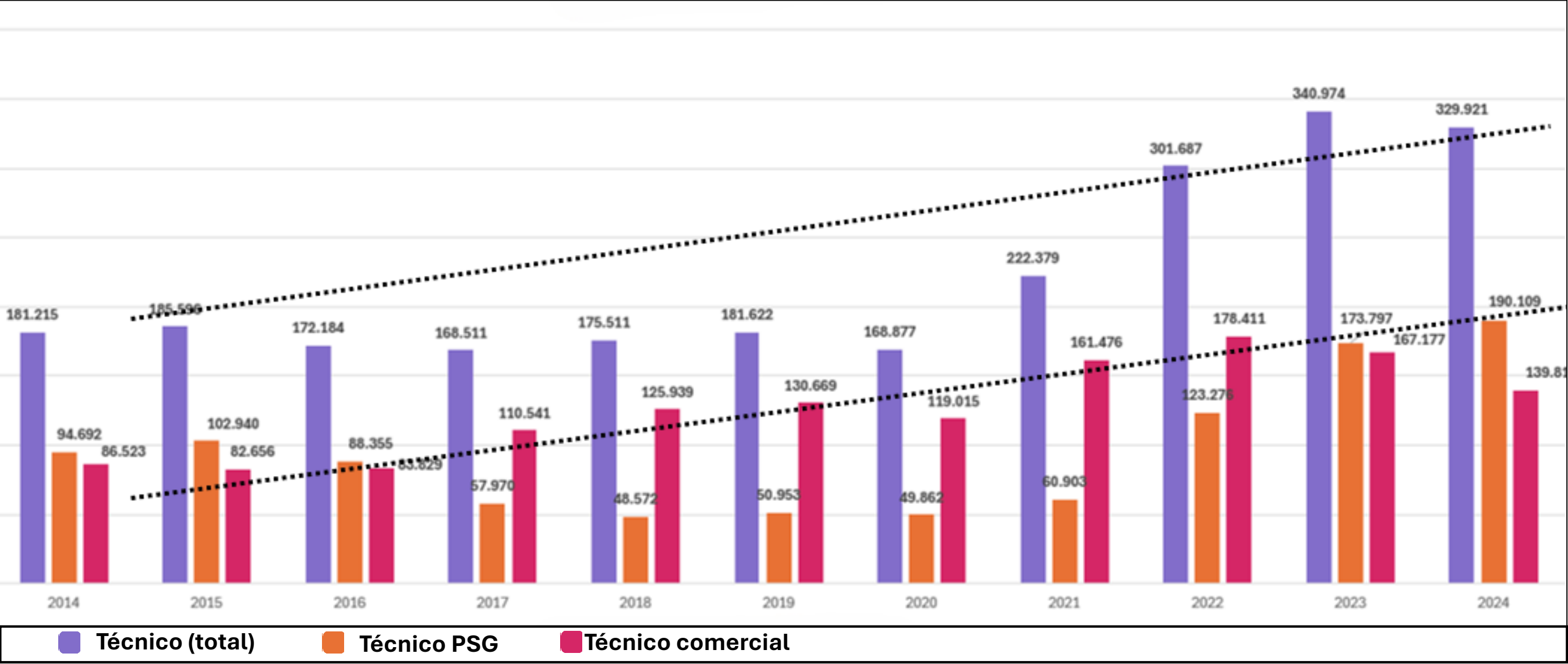
Expandir em 50% as matrículas nos cursos subsequentes.

Meta 11. d.

Expandir para três milhões o número de matrículas em cursos de qualificação profissional com carga horária mínima de cento e sessenta horas.

Expansão da oferta Senac

Evolução dos Cursos Técnicos



Crescimento de 82% matrículas nos cursos técnicos 2014 - 2024

↑ 82%

O PSG entre 2014 e 2024 cresceu em torno de 100%

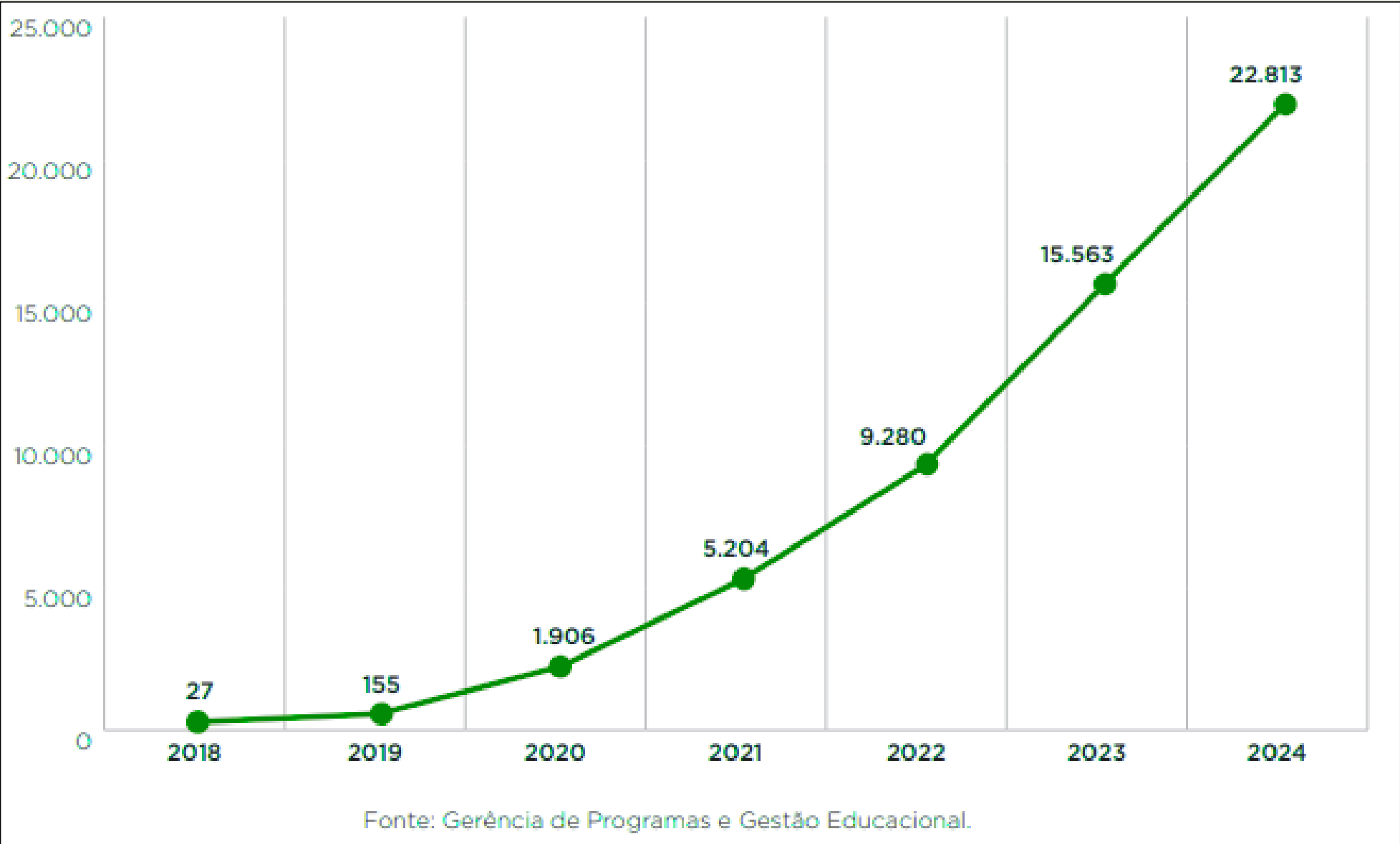
↑ 100%

Destaque para os últimos 4 anos com crescimento de 95%

O PSG em 2024 representou 58% de todos os técnicos

Retrato Ensino Médio Técnico Senac

Evolução do Ensino Médio Técnico



Regionais ofertantes



Crescimento sustentável de matrículas ano a ano

Expansão do nº de matrículas em todos os modelos

Aumento de 45% no volume de matrículas em relação a 2023

Ampliação para 12 Regionais ofertantes

Diagnóstico: oferta de cursos de Qualificação Profissional

Formação inicial e continuada

+ 340 mil matrículas

A qualificação para uma ocupação e o atendimento aos jovens aprendizes, representam **42% das matrículas do Programa Senac de Gratuidade.**

Estratégias para o alcance do Objetivo 11



Interiorização e diversificação da oferta de EPT



Fomento à expansão da oferta e ao estímulo à articulação entre as redes de educação profissional e tecnológica



Vínculo da EPT com as demandas do mundo do trabalho e da sociedade



Ampliação das iniciativas de verticalização da EPT



Estímulo à busca ativa do público-alvo da educação profissional e tecnológica

Estratégias para interiorização da oferta



Estratégias de vínculo da EPT com as demandas do mundo do trabalho

ÁREAS DE ATUAÇÃO

Portal Prospecção Senac

Monitoramento da Gratuidade

Oferta Senac - Eficácia

Painel de Qualidade SRP

**Oferta e
Gratuidade**

**Pesquisa e
Estatística**

Pesquisas, Sondagens, Diagnósticos

Modelagem e Análise Estatística

Suplementos Temáticos e Indicadores

Quadro Ocupacional

Fórum Setorial

Análises Funcionais

Análises de Tendências e Cenários

Metodologia Ágil de Escuta

**Escuta de
Mercado**

**Prospectiva do
Trabalho**

Economias do Futuro

Demanda Futura

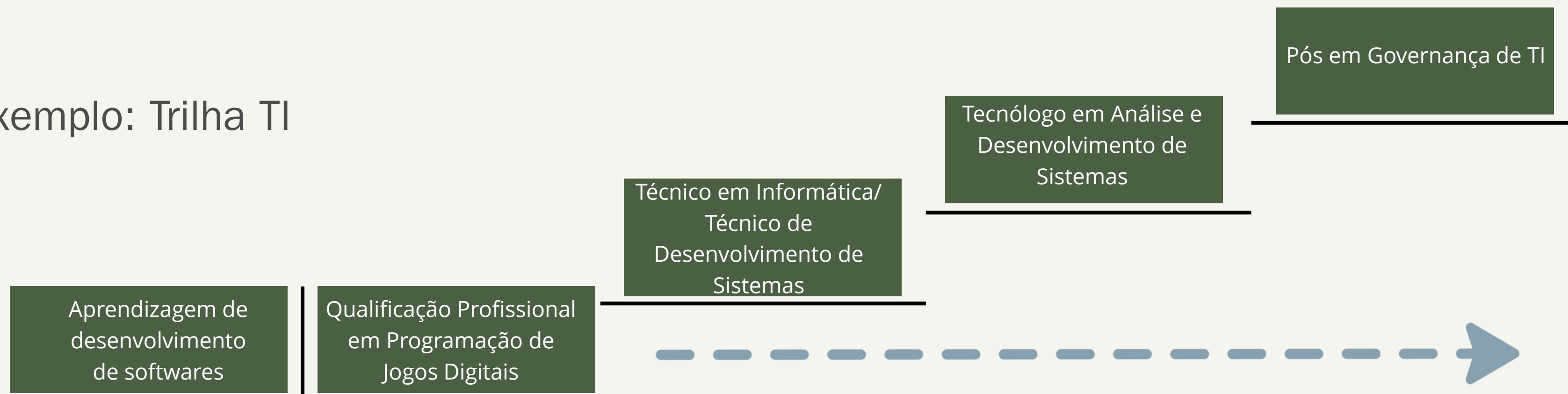
Mapa da Empregabilidade

Dinâmica do Emprego

Estratégias de diversificação da oferta

- **Premissas:** continuidade dos estudos dos jovens e adequação às demandas do mundo do trabalho.
- **Itinerários formativos** com todos os níveis de ensino e diversificados segmentos **(28)**.

Exemplo: Trilha TI



Estratégias de Verticalização

- A trajetória formativa dos alunos no Senac muitas vezes é fragmentada, com pouca continuidade entre diferentes níveis de ensino. Em geral, isso pode acabar estimulando **dispersão, evasão e subaproveitamento do potencial formativo**.
- O Verticaliza visa criar **percursos formativos integrados**, com maior fluidez entre os níveis de ensino, de modo que o aluno percorra uma trilha de desenvolvimento profissional otimizada. Além disso, a verticalização dos itinerários formativos responde a demandas estratégicas:

Para o Senac

- Ampliar a permanência dos alunos na instituição;
- Otimizar recursos pedagógicos e operacionais;
- Fortalecimento da identidade institucional.

Para o Aluno

- Otimiza o tempo de formação;
- Reconhece o percurso formativo anterior;
- Menor custo formativo (deslocamento, alimentação e outras despesas).

Estratégias de Verticalização: Itinerário



Objetivo 12

Garantir a qualidade e a adequação da formação às demandas da sociedade, do mundo do trabalho e das diversidades de populações e de seus territórios na educação profissional e tecnológica.

Meta 12. a.

Garantir que toda a oferta da educação profissional e tecnológica atenda a **referenciais nacionais de qualidade.**

Meta 12. b.

Garantir que, no mínimo, 60% dos concluintes da educação profissional e tecnológica **alcancem padrões** adequados de aprendizagem.



Estratégias para o alcance do Objetivo 12

(Qualidade e adequação)

Definição de referenciais nacionais de qualidade e de competências esperadas dos egressos.

Implementação do Censo Nacional da EPT e do Sistema Nacional de Avaliação da EPT.

Articulação intersetorial entre instituições ofertantes e o setor produtivo.

Fomento à pesquisa, à inovação e ao empreendedorismo.

Estratégias para o alcance do Objetivo 12

(Qualidade e adequação)

Diversificação da oferta e incentivo à flexibilização curricular.

Fomento à oferta de cursos de maior complexidade e alto custo.

Estímulo às estratégias de acompanhamento de egressos com vistas à aprimorar o alinhamento entre a oferta e a demanda de educação profissional e tecnológica e contribuir com o contínuo aperfeiçoamento dos cursos desta modalidade.

Acompanhamento dos Egressos

Mercado de Trabalho

- Objetivos profissionais para realizar o curso;
- Benefícios profissionais;
- Mercado de Trabalho.

**12 indicadores em
diversas aberturas
PNAD Contínua - IBGE**

Situação do Egresso em relação à força de trabalho

Situação na força de trabalho:

- Condição na força de trabalho
- Taxa de participação
- Nível de Ocupação

Egressos não ocupados:

- Taxa de Desocupação
- Taxa de jovens que não estudam e não trabalham.

Egressos ocupados:

- Posição na ocupação
- Egressos com carteira assinada
- Taxa de formalização
- Ramo de atividade da empresa
- Classe de renda do trabalho
- Faixa de horas trabalhadas por semana
- Taxa de laboralidade

Acompanhamento dos Egressos: Pesquisas Nacionais

Mercado de Trabalho

- **Taxa de Inserção*: 71,2%**
- **Taxa de Inserção - Aprendizagem: 85,1%**

A taxa de inserção é um indicador que tem como objetivo estimar a quantidade de **egressos do Senac que não estava trabalhando quando ingressou no curso e que conseguiu um trabalho durante ou após o curso**, excluindo-se aqueles que não procuraram trabalho após a conclusão do curso.

*Cursos que formam para uma Ocupação: Qualificação Profissional, Técnico, Superior

Suplementos

- Impactos da automatização nas atividades de trabalho: percepções dos egressos Senac
- Panorama do Uso da IA Generativa por Egressos Ocupados.

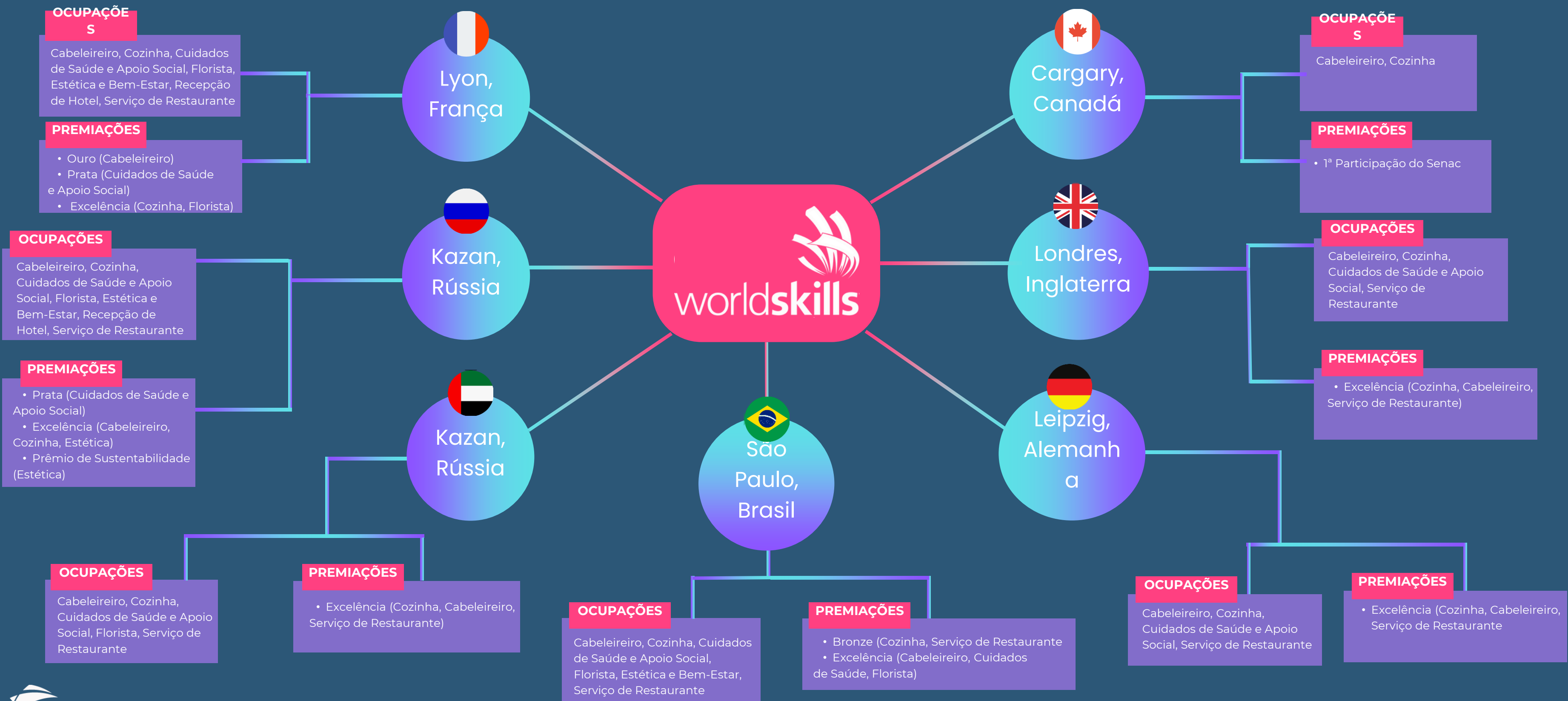
Sistema de Avaliação da Educação Profissional (SAEPT)

O **Senac integra o Grupo de Trabalho coordenado pelo INEP** o qual visa assessoramento de pesquisas em avaliação da Educação Profissional Técnica de Nível Médio, nos seguintes eixos:

- **Gestão e Negócios**
- **Ambiente e Saúde**
- **Informação e Comunicação**



Histórico do Senac na Wordskills



RESULTADOS: Senac na WorldSkills 2024

Os Competidores do Senac conquistaram **resultados expressivos** na WorldSkills 2024, refletindo a **qualidade** da formação técnica ofertada pela instituição.

Com medalhas de **OURO** em **CABELEIREIRO**, **PRATA** em **CUIDADOS DE SAÚDE** e **EXCELÊNCIA** em **COZINHA**

e **FLORISTA**, a delegação do Senac consolidou sua posição entre os melhores do mundo.

E o Brasil conquistou o **2o lugar** no ranking de pontuação, entre **mais de 60 países**.



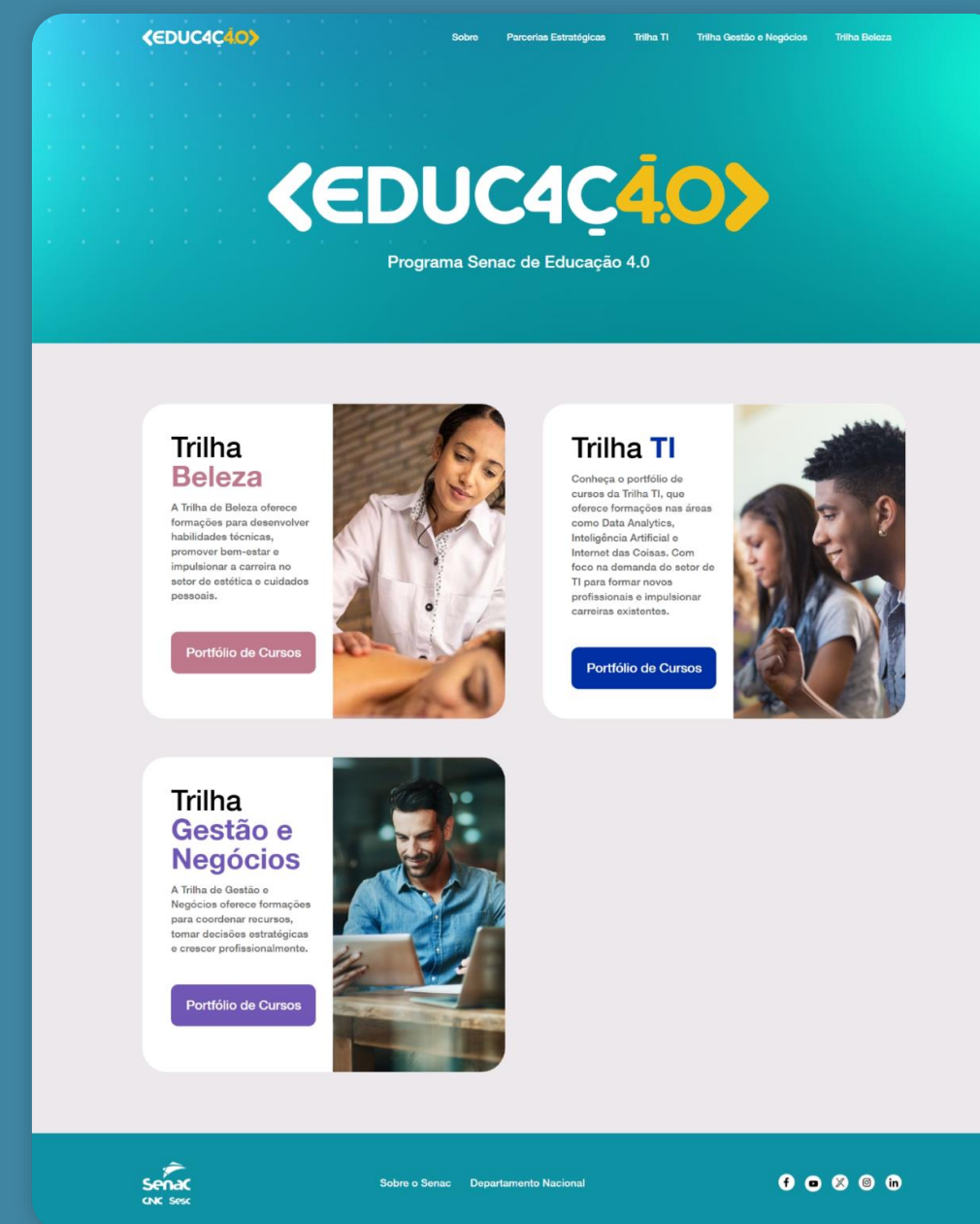
Fomento a Inovação

Programa Senac de Educação Profissional 4.0



Esse Programa, modernizou e diversificou os portfólios e percursos formativos de segmentos estratégicos para a instituição como **Tecnologia da Informação, Gestão, Saúde e outros**, para fomentar a **formações mais aderentes às necessidades atuais do mundo do trabalho**, alinhadas às demandas do setor produtivo e aos impactos das transformações digitais, marcadas pela **Revolução 4.0**

*Empresas parceiras.: Cisco, Microsoft, Huawei, Oracle e outras



<https://educacao40.senac.br>

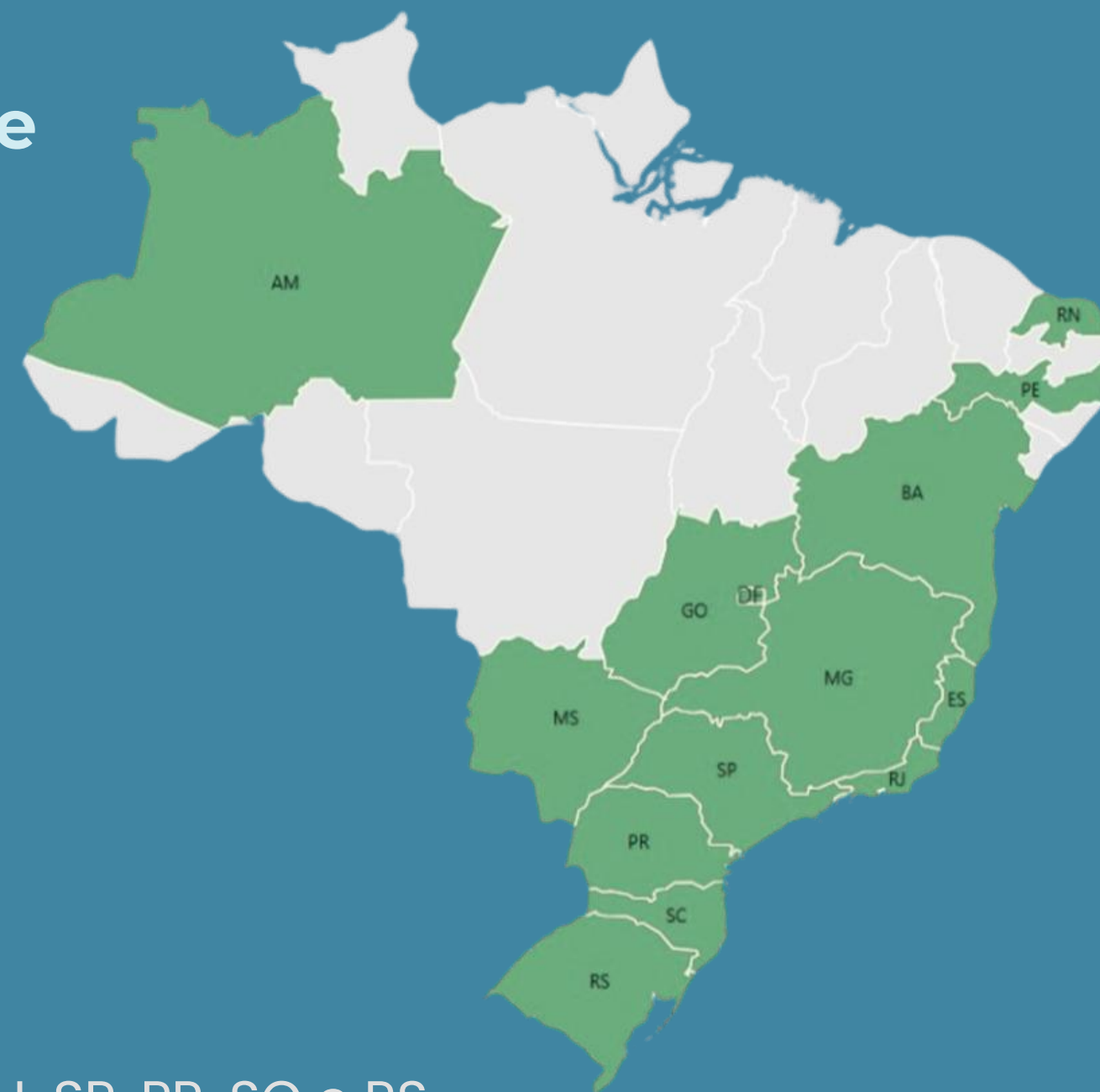


REDE SENAC DE INOVAÇÃO

DIRETRIZES SENAC DE INOVAÇÃO

Soluções Inovadoras para os contribuintes e sociedade

A Rede é uma iniciativa de caráter sistêmico, baseada **na vocação e nas competências específicas** dos Departamentos Regionais. A Rede tem por foco a **entrega direta** de soluções inovadoras para os contribuintes e os ecossistemas de inovação.



*Estados com Rede implementada: AM, DF, GO, MS, RN, PE, BA, MG, ES, RJ, SP, PR, SC e RS.

Destques

Estratégias do PNE
(2025/2035)

Planejamento Estratégico Senac
(2026/2035)



PNE: Fortalecimento e **expansão da Habilitação Técnica, na forma articulada e integrada ao Ensino Médio** com foco na melhoria dos indicadores de aprendizagem, de permanência e de inclusão produtiva.

SENAC: ampliação das parcerias do Senac com as Secretarias Estaduais de Educação para a oferta de Ensino Médio (EM) articulado à Habilitação Profissional Técnica de Nível Médio (HPTNM); implementação de rede própria de oferta de ensino médio articulado com o médio (parceria com a Rede Sesc de Educação); e ampliação da oferta de Aprendizagem Técnica (avulsa ou articulada ao EM e à HPTNM)



PNE: Produção de informação, em âmbito nacional, para a tomada assertiva de decisões: Censo da EPT (informações sobre os três níveis de oferta da EPT) e Sistema de Avaliação Nacional (definição de parâmetros de qualidade da EPT e verificação da aprendizagem em articulação).

SENAC: Colaboração com o INEP e o MEC e realização de investimentos próprios para aprofundar, ampliar e tornar mais ágeis os sistemas de captação e análise de dados do mercado de trabalho, além da formação nacional em “gestão orientada a dados”.



PNE: Adequação da EPT às demandas do mundo do trabalho

(transformação digital) por meio de uma mais ampla e organizada **articulação entre as redes** de educação, **o setor produtivo** e os setores governamentais.

SENAC: Realização de escuta ativa do setor produtivo nos diferentes segmentos profissionais (Fóruns Técnicos Setoriais e Câmaras Brasileiras de Comércio da CNC) com a consequente atualização dos portfólios com base na escuta e na realização de parcerias com o setor produtivo (Programa 4.0).





PNE: Implementação de experiência de **verticalização da EPT**, de forma ampla, de modo a gerar as condições necessárias à continuidade dos estudos pelos jovens com vistas a propiciar a sua mobilidade e o seu crescimento profissional no mundo do trabalho.

SENAC: implementação de uma nova organização dos itinerários formativos por meio da sua verticalização (Programa Verticaliza).

Obrigada!



Anna Beatriz Waehneltdt

Diretora de Educação Profissional
Departamento Nacional do Senac
Anna.waehneltdt@senac.br