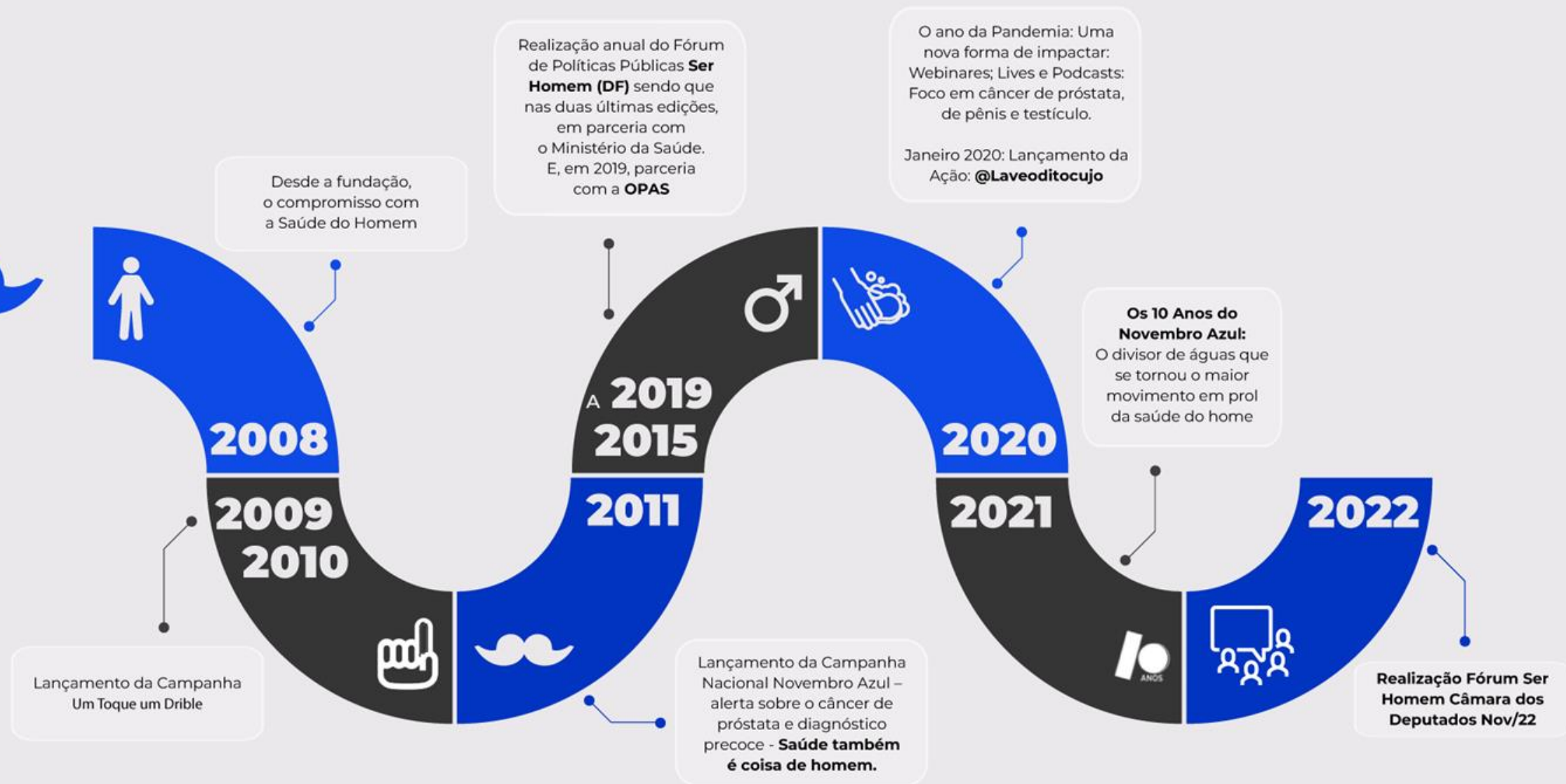


SAÚDE DO HOMEM



INSTITUTO
**LADO A LADO
PELA VIDA**

INSTITUTO LADO A LADO PELA VIDA E A SAÚDE DO HOMEM



A política nacional de atenção integral à **saúde do homem**



2009

Lançamento da PNAISH 2009, um
ano depois da fundação
do Instituto LAL



2015 - 2022

Realização de Reuniões Estratégicas
de **Saúde do Homem** pelo Instituto
Lado a Lado pela Vida, envolvendo
o MS, a OPAS/MS, especialistas,
sociedades médicas e parlamentares.

Cenário em 2008 a 2011



Pouco se falava
sobre **saúde
do homem**



**Preconceito
extremamente
forte** por parte
dos homens




Inúmeras barreiras
para abordagem
do tema

11 ANOS NOVEMBRO AZUL EM 2022

Números de impacto:

87.6 MILHÕES

 de pessoas impactadas no Brasil

11.2 MILHÕES

 na América Latina



VOCÊ SABIA QUE O

HOMEM VIVE 7 ANOS 😞

a menos do que as mulheres?

Dentre os **fatores de risco** estão o tabagismo, o uso de álcool, a falta de prática de atividade física e a obesidade.

E ainda, a **baixa frequência com que o homem cuida da saúde**.

Este conjunto de fatores está diretamente relacionado ao risco de desenvolver diversas doenças nos homens, com maior destaque para o câncer.



Com o **novembro** **azul**

a **Saúde do Homem** começou
a ganhar a importância que **merece**

Saúde do homem em destaque

Os números sobre os cânceres de próstata, pênis, testículo e os de maior incidência no homem começam a ganhar destaque.



Conscientização

O homem começa a mostrar interesse em ouvir sobre os cuidados com a sua saúde e reconhecer, ainda que de forma tímida, que ele também pode adoecer.

Pontos importantes para a abordagem do homem



- 1 Saúde também é coisa de homem:** desmistificar / Saúde não é só coisa de mulher
- 2 Foco na Saúde Integral:** abordagem mais ampla, na maioria das vezes o câncer assusta muito e o impede de pensar na saúde como um todo
- 3 Protagonismo na Saúde:** transmitir mensagens de que o homem precisa ser o responsável pela sua saúde
- 4 Informação com a sua linguagem:** criar sinergia
- 5 Conteúdo amplo e com dados sobre as doenças mais prevalentes:** trazer alertas
- 6 Emocional:** em alguns momentos trazer mensagens com peso mais emocional (filhos, relacionamento, amigos, projetos futuros)

A mensagem sobre a importância da saúde precisa chegar para o homem onde ele está para que seja efetiva.



O Papel da Mulher na Saúde do Homem

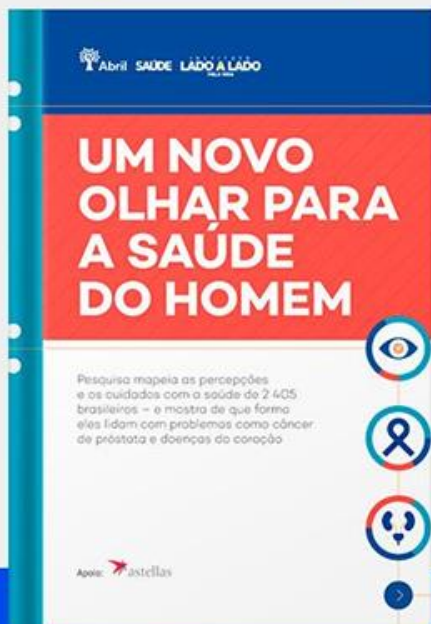
- ✓ Mulheres são mais engajadas com tudo e na saúde não seria diferente.
- ✓ Elas cuidam da própria saúde e da saúde da família toda.
- ✓ Prestam atenção a sintomas, falam para ir ao médico, agendam consultas, acompanham ao médico, organizam os remédios, pegam no pé.
- ✓ **MULHERES SÃO VALIOSAS PARA A SAÚDE DO HOMEM**
- ✓ Devemos sempre ter a mulher como aliada, incluindo na comunicação, nas mensagens, afinal, a sua força é fundamental na saúde.

NO ENTANTO, DEVEMOS DEIXAR CLARO QUE A RESPONSABILIDADE NO CASO DA SAÚDE DO HOMEM, É DELE E DE MAIS NINGUÉM!

NOSSO MAIOR DESAFIO: QUE AS PRÓXIMAS GERAÇÕES DE HOMENS CONSIGAM RECEBER DE SUAS FAMÍLIAS AS MENSAGENS SOBRE A IMPORTÂNCIA DO CUIDADO DESDE A INFÂNCIA.

Pesquisas Realizadas pelo Instituto Lado a Lado pela Vida Saúde do Homem

2019



2020



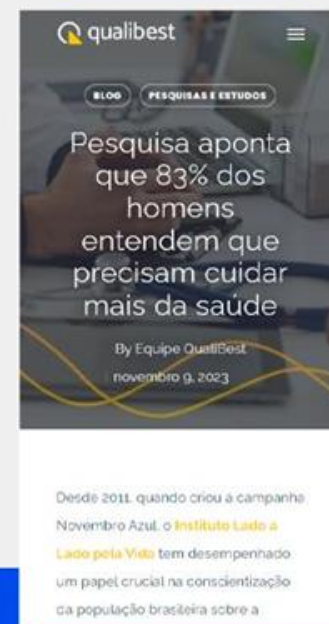
2021



2021



2023



Parceria do Instituto Lado a Lado pela Vida com a plataforma OMENS – Pesquisa Datafolha Sobre Câncer e Exame de toque retal

Parceria com a Qualibest – Pesquisa "A Saúde do brasileiro"



Achados da Pesquisa realizada em 2021

1.800 RESPONDENTES

Idade: 18 a 65 anos

Países: Brasil, Argentina, México e Colômbia



10 Respostas sobre a Saúde do Homem



Apenas um terço dos brasileiros, **37%** fizeram o exame de toque retal homens exclusivamente atendidos no SUS, apenas **26%**

70% dos brasileiros acreditam que o caminho para a saúde é manter seus exames anuais em dia

80% dos homens brasileiros encontrou motivação na pandemia para aprender mais sobre saúde e observar seu corpo com atenção

62% dos homens brasileiros e **73%** dos homens latino-americanos visitam o médico apenas quando têm sintomas insuportáveis

53% dos brasileiros recorrem ao Dr. Google quando sentem Sintomas sem gravidade

36% dos brasileiros recorrem à automedicação



Achados da Pesquisa Realizada em 2023

A pesquisa mostra dados contraditórios por parte dos entrevistados:

815 RESPONDENTES

País: Brasil

53% dos entrevistados usam o SUS,
25% usam plano de saúde e 22%
usam os dois

Tema: A Saúde do Brasileiro

66% dos entrevistados afirmaram avaliar sua saúde como ótima ou boa. Entretanto, **48%** dos respondentes disseram que estão acima do peso. Desses, **36%** afirmaram estar de 6 a 10 kg acima do peso ideal. Além disso, **86%** ressaltou a necessidade de cuidar melhor da saúde

17% mencionou enfrentar a obesidade

16% mencionou doenças cardíacas, como hipertensão, IC, infarto, valvopatias e Colesterol elevado. **14%** mencionou doenças respiratórias

39% afirmaram que tomam remédios sem receita médica

57% disseram buscar informações em sites e blogs na internet para se automedicar

O CÂNCER DE PRÓSTATA EM NÚMEROS

DADOS PARA O TRIÊNIO 2023 – 2025

FONTES: INCA e IBGE

72 MIL



novos casos de câncer de **próstata no Brasil**

+ de **16 MIL** mortes por ano

A cada **38 MINUTOS**, morre um homem com câncer de próstata

No Brasil, cerca de **48,5% DA POPULAÇÃO** são homens

Os dados do IBGE de 2022, mostram que em dez anos, aumentou em **32%** o número de pessoas no Brasil que se declaram pretas e quase **11% se declaram pardas.**

*** E sabemos, que o câncer de próstata tem uma incidência maior na população masculina negra, segundo diversos estudos.**

Com esse cenário, rastrear a doença com a realização de exames como o PSA e o toque retal é a única forma de diagnosticar um câncer, que se descoberto no início, tem 90% de chance de cura.

EMBAIXADOR

do Novembro Azul,

Weliton Prado





**NOSSA MOTIVAÇÃO
PARA CONTINUAR**



**NÃO TRABALHAMOS POR
DEMANDAS E SIM POR CAUSAS E
A MAIOR DELAS
É A VIDA.”**

LADO A LADO SOMOS MAIS FORTES
PARA MUDAR PARA VALER A SAÚDE NO BRASIL

Marlene Oliveira

 presidente@ladoaladopelavida.org.br

 @marleneoliveira

Instituto Lado a Lado Pela Vida

 ladoaladopelavida.org.br

 Novembro Azul

 @novembroazuloficial

 11 99445-8950

 0800 222 2224