

Seminário para discutir a melhoria da prevenção, diagnóstico e acesso ao tratamento de câncer no Estado de Goiás

Luana Ferreira Lima, advogada, especialista em ação humanitária, coordenadora do Movimento Todos Juntos Contra o Câncer; coordenadora de políticas públicas e advocacy da ABRALE.



A ABRALE – Associação Brasileira de Linfoma e Leucemia

Desde nossa fundação, em 2002, já ajudamos milhares de pacientes em todo o país. Pautados em nossos valores, trabalhamos para melhorar o acesso ao diagnóstico, ao tratamento e à qualidade de vida das pessoas com câncer e doenças do sangue.



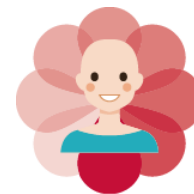
MISSÃO

Oferecer ajuda e mobilizar parceiros para que todas as pessoas com câncer e doenças do sangue no Brasil tenham acesso ao melhor tratamento.

VALORES

Nossos valores compreendem: o amor, a ética, o profissionalismo, o cuidado integral, a igualdade, o acolhimento, a fé e a união.

Nossos pilares



• APOIO AO PACIENTE

O departamento é formado por profissionais especializados em saúde para atender a todos os pacientes do Brasil, esclarecendo suas dúvidas quanto ao câncer e seu tratamento e também oferecendo apoio psicológico, jurídico, nutricional e segunda opinião médica.

• EDUCAÇÃO E INFORMAÇÃO

Utilizamos diferentes canais para levar aos pacientes informações sobre as doenças do sangue e seus tratamentos. Conhecer a doença torna-os aptos a participar das decisões sobre sua saúde. Para a população geral, promovemos campanhas de educação em saúde. E, por fim, com o projeto de educação à distância, Onco Ensino, oferecemos capacitação também aos médicos e profissionais da saúde.



• POLÍTICAS PÚBLICAS & ADVOCACY

Atuamos intensamente na área de advocacy para, junto aos órgãos responsáveis e gestores de saúde, aprimorarmos a promoção, humanização e acesso ao tratamento oncológico. O propósito é melhorar o desfecho dos tratamentos no Brasil.

• PESQUISA E MONITORAMENTO

Com o Observatório de Oncologia, plataforma online e dinâmica de monitoramento de dados públicos, é possível avaliarmos as políticas de saúde e sua aplicação na sociedade. As pesquisas com os pacientes, profissionais da saúde e médicos, nos trazem informações relevantes sobre a jornada e a terapêutica aplicada no país.

NOSSA CAUSA E NOSSO ALCANCE

Desde 2002,
oferecemos apoio
gratuito a pessoas
com câncer.

- **Mais de 50 mil pacientes e familiares foram beneficiados gratuitamente.**
- **32 mil cursos concluídos por médicos e profissionais da saúde por meio do Onco Ensino, projeto de educação à distância.**
- **Atuação nacional com presença em mais de 273 centros de referência no país.**



Apoio ao paciente



Para que o paciente possa ter acesso a um diagnóstico preciso e ao tratamento mais adequado, contamos com:

- Comitês Médico e Multiprofissionais
- Atendimento em terapias de suporte
- Acolhimento em todo país, por meio de representantes regionais
- Segunda opinião médica
- Apoio jurídico
- Humanização do atendimento pediátrico
- Atendimento psicológico
- Projeto Bem-Estar

Apoio ao paciente

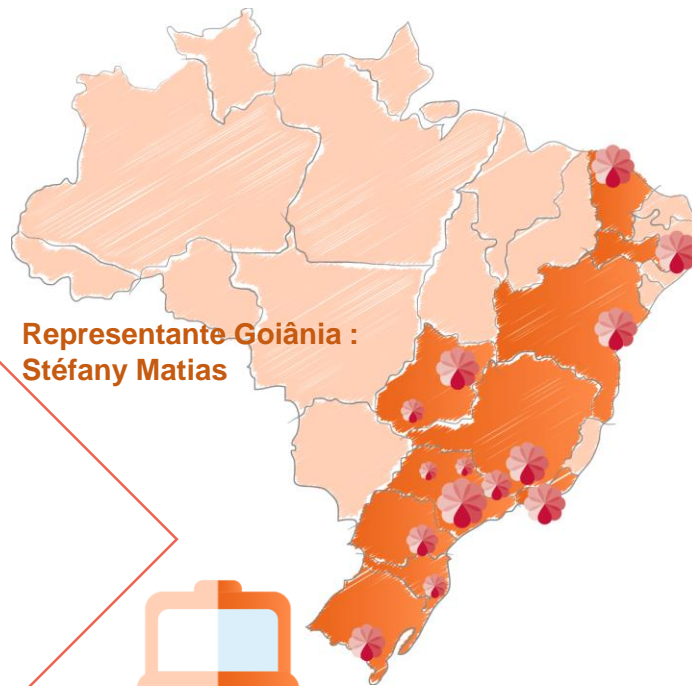
12 representantes nas principais capitais do país:

- Participam de eventos e jornadas.
- Acolhem os pacientes.
- Realizam campanhas em hospitais e centros de tratamento.
- Estabelecem parcerias com as Unidades Básicas de Saúde (UBS).

14 cidades visitadas

- Belo Horizonte
- Brasília
- Campinas
- Curitiba
- Florianópolis
- Fortaleza
- Goiânia
- Juiz de Fora
- Porto Alegre
- Recife
- Ribeirão Preto
- Rio de Janeiro
- Salvador
- São Paulo (sede)

- ✓ 12 representantes regionais
- ✓ 9 estados
- ✓ 65 centros de tratamentos



CAMPANHAS ABRALE

Seguimos um calendário anual de campanhas informativas/conscientização para alertar a população sobre sinais e sintomas, diagnóstico precoce e possibilidades terapêuticas.

- Vá de Lenço - Dia Mundial do Câncer
- Fevereiro Laranja - Leucemias
- Março Borgonha - Mieloma Múltiplo
- Junho Vermelho - Doação de Sangue
- Agosto Verde Claro - Linfomas
- Câncer Infantil - Dodói
- Dentre muitas outras.

Nossas ações, realizadas por meio das redes sociais e também com o apoio da imprensa, engajam mais de 100 milhões de pessoas em todo o Brasil.



Publicações e educação em saúde Revista e TV Abrale



Onco Ensino

Onco Ensino é um projeto de educação à distância da Abrale, voltado para médicos e profissionais de saúde.

Seu objetivo é oferecer soluções educacionais, por meio de cursos de aperfeiçoamento profissional, à rede de atenção oncológica.

É incentivado pelo PRONON e, ao final do curso, os participantes recebem certificado do Hospital Israelita Albert Einstein - Ensino e Pesquisa.

Somente em 2022, foram contabilizadas 7 mil novas inscrições de alunos.



Advocacy



Incidir nas políticas públicas de prevenção, promoção e acesso à saúde, para a melhoria da atenção oncológica e das doenças hematológicas no país, mobilizando e capacitando stakeholders.

- Produzir informação qualificada e de fácil compreensão aos pacientes e sociedade civil.
- Aumentar a participação dos pacientes nas deliberações dos órgãos de saúde, incluindo-os nos debates sobre incorporação de tecnologias no Brasil.
- Sensibilizar o poder público diante das pautas de interesse dos pacientes oncológicos.
- Estimular a utilização de dados abertos na tomada de decisão do poder público.
- Melhorar a jornada do paciente com câncer no sistema de saúde do Brasil.
- Melhorar os desfechos dos tratamentos oncológicos no Brasil.

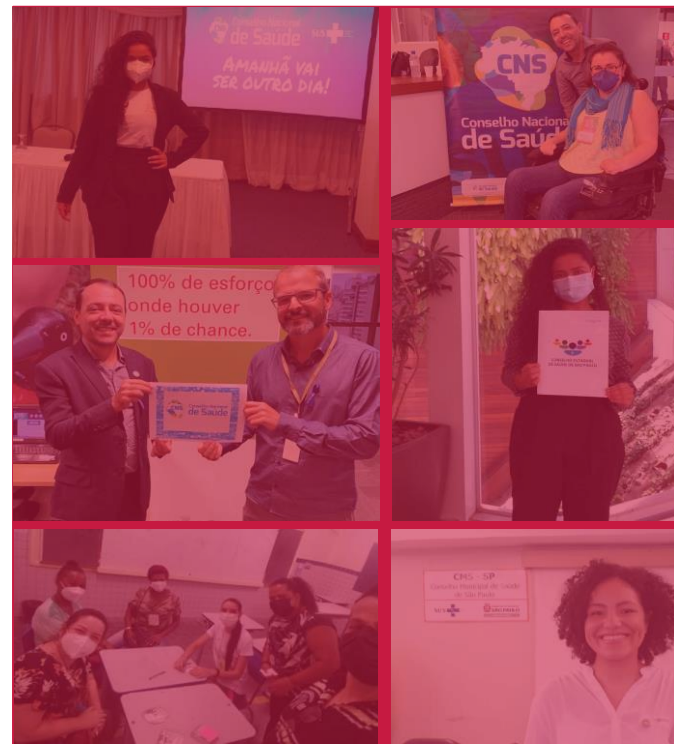


Participação Social

Em defesa dos pacientes com câncer e doenças no sangue, estamos presentes em **13 Conselhos Deliberativos que incidem nas políticas públicas de saúde!**

Por meio da participação social, pleiteamos os direitos dos pacientes com câncer e doenças no sangue nos três âmbitos federativos.

- Conselho Nacional de Saúde (Abrale e Abrasta)
- Conselho Estadual de Saúde de São Paulo
- Conselho Municipal de Saúde de São Paulo
- Conselho Estadual de Saúde de Minas Gerais
- Conselho Municipal de Saúde de Belo Horizonte
- Conselho Municipal de Saúde de Goiânia
- Conselho Estadual de Saúde de Goiás
- Conselho Municipal de Saúde de Recife
- Conselho Municipal de Saúde de Porto Alegre
- CMDCA - Conselho Municipal da Criança e do Adolescente São Paulo





O Movimento Todos Juntos Contra o Câncer, fundado em 2014 pela Abrale e parceiros, é a maior coalizão de Oncologia do país, com mais de **300 organizações** membros de diferentes setores.





Estão juntos nesta causa:



Conselho Estratégico

TODOS
JUNTOS CONTRA
O CÂNCER

ABHH
Associação Brasileira
de Hematologia, Hemoterapia
e Terapia Celular


ANCP
ACADEMIA NACIONAL DE
CUIDADOS PALIATIVOS


A Beneficência
Portuguesa
de São Paulo


ALBERT EINSTEIN
HOSPITAL ISRAELITÁ


Sociedade
Brasileira de
Cancerologia


SOCIEDADE
BRASILEIRA
DE CIRURGIA
ONCOLÓGICA


Sociedade Brasileira de
Mastologia


SOCIEDADE
BRASILEIRA
DE ONCOLOGIA
CLÍNICA


Sociedade
Brasileira de
PATOLOGIA

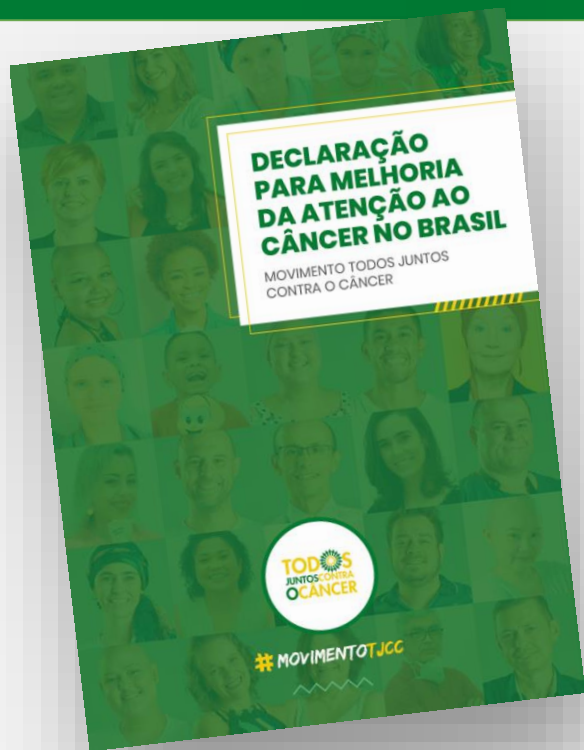

SBRT


Sociedade Brasileira de
Transplante de Medula Óssea



MOVIMENTO TJCC

DECLARAÇÃO PARA A MELHORIA DA ATENÇÃO AO CÂNCER NO BRASIL



Documento fundamentado na **Política Nacional para a Prevenção e Controle do Câncer**, com o objetivo de destacar os gargalos mais relevantes, propor ações colaborativas e definir indicadores de monitoramento.

SITUAÇÃO ATUAL



ONDE QUEREMOS CHEGAR

COMO FAREMOS



MOVIMENTO TJCC GRUPOS DE TRABALHO

TODOS
JUNTOS CONTRA
O CÂNCER

Facilitar uma agenda colaborativa, de todos os líderes interessados, visando contribuir com políticas de saúde em Oncologia.

- GT Prevenção Primária
- GT Rastreamento e Diagnóstico Precoce
- GT Acesso e Tratamento
- GT Cuidados Paliativos
- GT Pesquisa Clínica
- GT Saúde da Mulher
- GT Humanização
- GT Financiamento e Sustentabilidade
- GT Comunicação em Saúde
- GT Políticas Públicas
- GT Controle de Agrotóxicos
- GT Dados Públicos e Privados



Eventos - Congresso Todos Juntos Contra o Câncer e Fóruns Regionais



Mais de 3.900 inscritos puderam conferir a programação presencial e online.



Fórum Norte e Nordeste - A quarta edição do evento aconteceu em Belém (PA) e teve mais de 300 inscritos.

ADVOCACY



#TJCCNaPolítica

Transmissão ao vivo no Youtube

Apresentação da nova proposta para a **Política Nacional de Prevenção e Controle do Câncer no Brasil**

Hoje, 07/12 às 14h

Plenário 11, Câmara dos Deputados



Movimento TJCC elenca **oito prioridades** para Oncologia aos presidentiáveis

Firme este compromisso pelo acesso à prevenção, diagnóstico precoce, tratamento oportuno, cuidado integral e por mais efetividade e transparência na gestão pública!



TODOS JUNTOS CONTRA O CÂNCER

O TJCC desenvolve ações de *advocacy* para buscar o engajamento de atores estratégicos das diversas esferas de poder, com o objetivo de influenciar na tomada de decisão e ações para a melhoria da atenção oncológica no Brasil, com base na Declaração.

AÇÕES PREVISTAS NA DECLARAÇÃO:

Mobilizamos a sociedade pela aprovação do PL nº 5307/2022, que prorroga a faculdade de dedução do imposto de renda dos valores correspondentes a doações e patrocínios ao PRONON e PRONAS.

Conseguimos a aprovação do PL!

Ações pela Política Nacional:

Realização de Conferências Livres e eleição de delegados, aprovação de diretrizes e propostas relacionadas à oncologia na 17a. Conferência Nacional de Saúde.



OBSERVATÓRIO DE ONCOLOGIA

[HTTPS://OBSERVATORIODEONCOLOGIA.COM.BR/](https://observatoriodeoncologia.com.br/)



OBSERVATÓRIO DE ONCOLOGIA



Este projeto tem por finalidade transformar dados abertos da atenção oncológica em informação e conhecimento, servindo como base para o aprimoramento das políticas públicas.

- 8 fontes de dados de Saúde Pública
- 20 milhões de micro dados cruzados e analisados por cientistas de dados
- Base de dados de pacientes **ABRALE**
- Mais de 60 estudos publicados

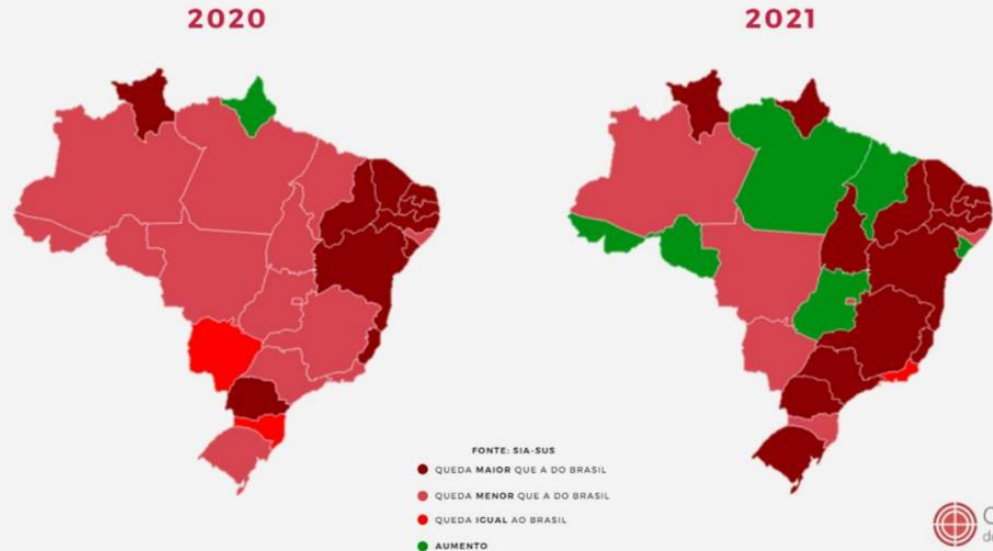


PESQUISA IMPACTOS DA COVID-19 NA ONCOLOGIA

Publicado em abril de 2022, o estudo descritivo é baseado em Sistemas de Informação em Saúde do Departamento de Informática do Sistema Único de Saúde (DATASUS), como o (SIA-SUS) e o (SIM). Para a elaboração foram selecionados cinco tipos de câncer mais incidentes no Brasil para o ano de 2022, segundo o INCA: mama feminina, próstata, cólon e reto, pulmão e estômago.

Conclusões - Pacientes deixaram de rastrear e/ou diagnosticar o câncer durante a pandemia; aumento no número de casos avançados pós-pandemia; e câncer permanente sendo uma das principais causas de morte no país.

PROCEDIMENTOS COM FINALIDADE DIAGNÓSTICA



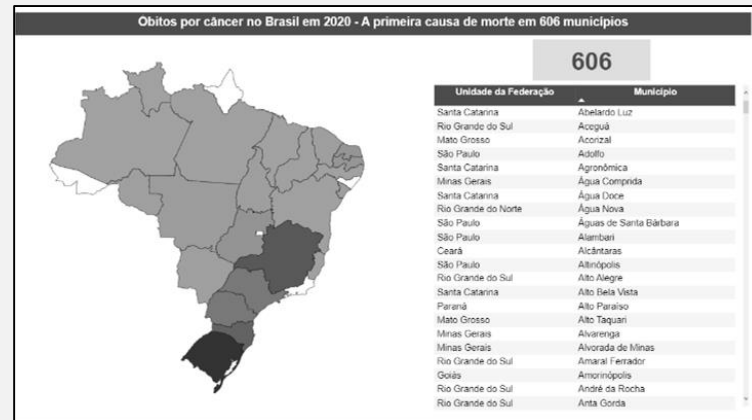
CÂNCER COMO A PRIMEIRA CAUSA DE MORTE NOS MUNICÍPIOS BRASILEIROS

Publicado em 6 de junho de 2022, o estudo descritivo foi baseado em dados do Sistema de Informação sobre Mortalidade (SIM) do Departamento de Informática do Sistema Único de Saúde (DataSUS) no ano de 2020.

Conclusões: o câncer é a principal causa de morte em **606 municípios brasileiros (10,9%)**, representando **aumento de 90 municípios (17,4%)** quando comparado ao último levantamento realizado pelo Observatório de Oncologia com dados de mortalidade de 2015.

A maior parte das cidades onde o câncer já é a principal causa de morte está localizada em regiões mais desenvolvidas do país, justamente onde a expectativa de vida e o Índice de Desenvolvimento Humano (IDH) são maiores.

Dos 606 municípios onde os tumores matam mais, 83% ficam no Sul e Sudeste do país.



Confira os resultados na íntegra - [Acesse](#)

OBSERVATÓRIO DE ONCOLOGIA



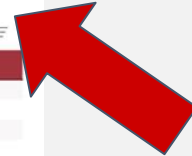
- Informações sobre câncer como a primeira causa de morte no Total de municípios no Brasil em 2020, onde câncer é a principal causa de morte: 606
- 34 são da região Centro-Oeste. Isso representa 6% do total. Centro-Oeste.

Óbitos por câncer no Brasil em 2020 - A primeira causa de morte em 606 municípios



34

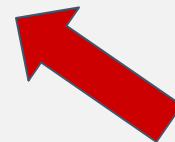
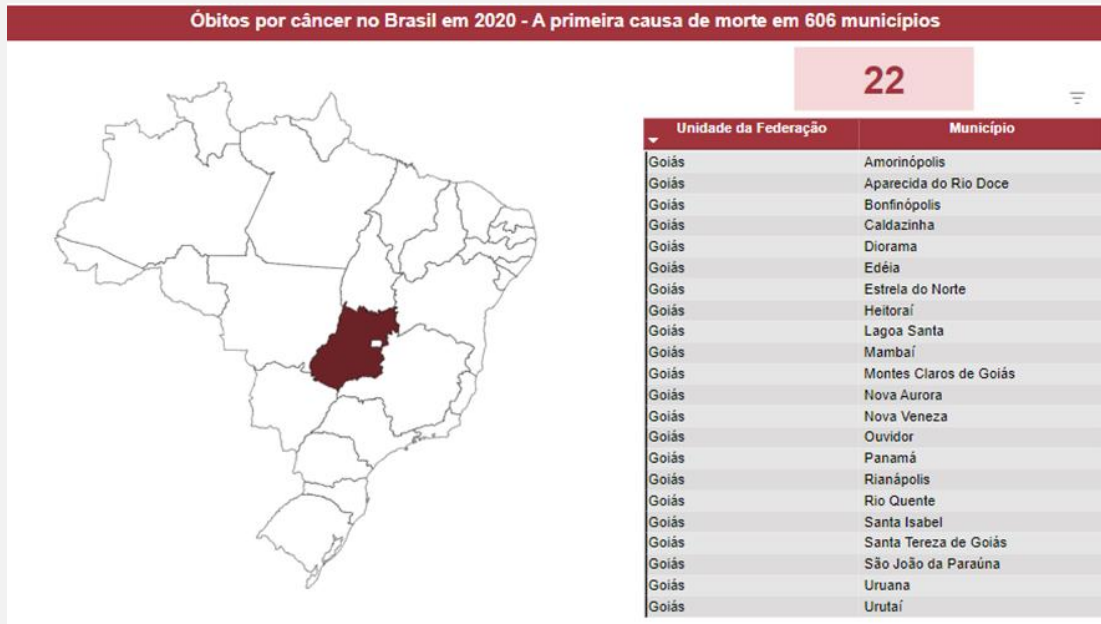
Unidade da Federação	Município
Minas Gerais	São Sebastião da Vargem Alegre
Minas Gerais	São Tomás de Aquino
Minas Gerais	Sem-Peixe
Minas Gerais	Serranos
Minas Gerais	Silveirânia
Minas Gerais	Tocos do Moji
Minas Gerais	Vargem Alegre
Minas Gerais	Veríssimo
Mato Grosso do Sul	Aral Moreira
Mato Grosso do Sul	Paraíso das Águas
Mato Grosso do Sul	São Gabriel do Oeste
Mato Grosso do Sul	Taquarussu
Mato Grosso	Acorizal
Mato Grosso	Alto Taquari
Mato Grosso	Apiacás
Mato Grosso	Araguaiana
Mato Grosso	Araguainha
Mato Grosso	Claudia
Mato Grosso	Nova Santa Helena
Mato Grosso	Santa Rita do Trivelato
Maranhão	Bernardo do Mearim
Goiás	Amorinópolis



OBSERVATÓRIO DE ONCOLOGIA



- 22 municípios de Goiás, apresentam câncer como principal causa de morte. Isso representa 65% do total da região.



Confira os resultados na íntegra - [Acesse](#)

- Lei dos 30 e 60 dias - Lei 12.732 de 2012

- **Tempo de diagnóstico (Lei dos 30 dias)** – Registro Hospitalar de Câncer 2021

Goiás apresentou **133** casos de diagnóstico tardio do total de **288** diagnósticos feitos em 2021.

Dentre os 133 casos, 13 pessoas foram a óbito.

- **Tempo de início de tratamento (Lei 60 dias)** - Registro Hospitalar de Câncer 2021

No estado de **Goiás**, em 2021, houve **269** casos de tratamento tardio do total de **540** pessoas em tratamento.

Dentre os 269 casos, 40 pessoas foram a óbito.



Visita Técnica Abrale julho de 2023 - desafios

- Dois serviços de radioterapia para todo o Estado, localizado no Hospital Araújo Jorge e Hospital Evangélico de Anápolis.
- Um único serviço de transplante de medula óssea (TMO) adulto para todo o estado de Goiás, localizado no Hospital Araújo Jorge. (*HGG em andamento).
- Não realização do TMO pediátrico no Estado.
- Dificuldade de compreensão da fila de regulação: em alguns momentos o paciente está aguardando na fila do estado, outro paciente, na fila do município.
- Falta de acesso dos pacientes onco hematológicos ao exame PCR.
- Necessidade de fortalecimento da atenção básica do município de Goiânia.



Obrigada pela oportunidade
luana.lima@abrale.org.br

