



SAÚDE DO HOMEM E CANCER DE PRÓSTATA

ALEXANDRE SABOIA

UROLOGISTA

MESTRE E DOUTOR EM CIÊNCIAS CIRÚRGICAS-UFC

MEDICO UROLOGISTA DO HUWC-UFC-EBSERH

SANTA CASA DE FORTALEZA E CRIO

Câncer de Próstata e Hiperplasia Prostática

Violência

Saúde Mental

Doenças Cardiovasculares

Diabetes

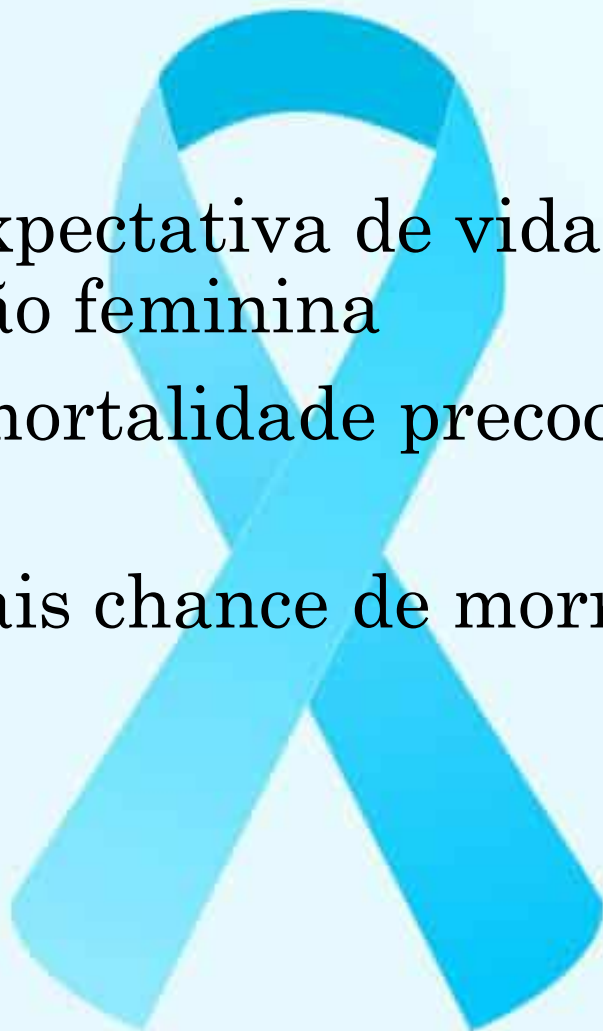
Disfunção Erétil

Hipertensão



PROBLEMA

- O homem tem uma expectativa de vida de 73,1 anos, 7 a menos que a população feminina
- Tendência maior de mortalidade precoce <60 anos (doenças cardiovasculares)
- O homem tem 11x mais chance de morrer por violência do que a mulher



IBGE, 2022

Ministério da Saúde, 2022

IPEA, 2021

PROBLEMA


- 62% dos homens só procuram médicos quando com dores muito importantes
- Menor uso dos serviços de saúde que a mulher
- Sentimento de invulnerabilidade (processos “de socialização e de afirmação da masculinidade representam desvantagens em termos de saúde”)
- O câncer acomete mais homens que mulheres (222 x 186 /100 mil)

O câncer de Próstata



- Estimativa de 73 mil casos novos em 2023
- Maior mortalidade de câncer em homens (16300 mortes em 2021)
- Existe uma tendência mundial de aumento de neoplasias de próstata, a partir de 2012

Distribuição proporcional dos dez tipos de câncer mais incidentes estimados para 2023 por sexo, exceto pele não melanoma*

Localização Primária	Casos	%			Localização Primária	Casos	%
Próstata	71.730	30,0%		Mama feminina	73.610	30,1%	
Cólon e reto	21.970	9,2%		Cólon e reto	23.660	9,7%	
Traqueia, brônquio e pulmão	18.020	7,5%		Colo do útero	17.010	7,0%	
Estômago	13.340	5,6%		Traqueia, brônquio e pulmão	14.540	6,0%	
Cavidade oral	10.900	4,6%		Glândula tireoide	14.160	5,8%	
Esôfago	8.200	3,4%		Estômago	8.140	3,3%	
Bexiga	7.870	3,3%		Corpo do útero	7.840	3,2%	
Laringe	6.570	2,7%		Ovário	7.310	3,0%	
Linfoma não Hodgkin	6.420	2,7%		Pâncreas	5.690	2,3%	
Fígado	6.390	2,7%		Linfoma não Hodgkin	5.620	2,3%	

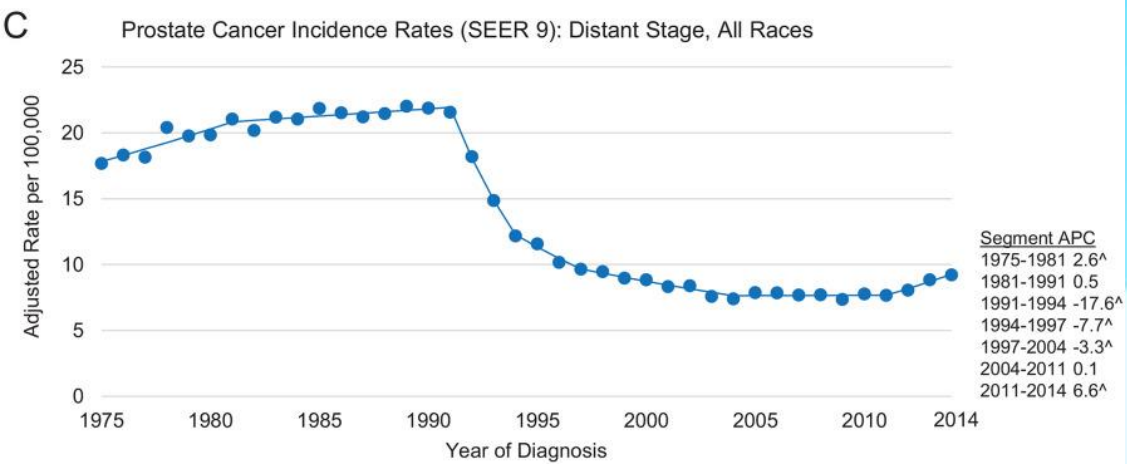
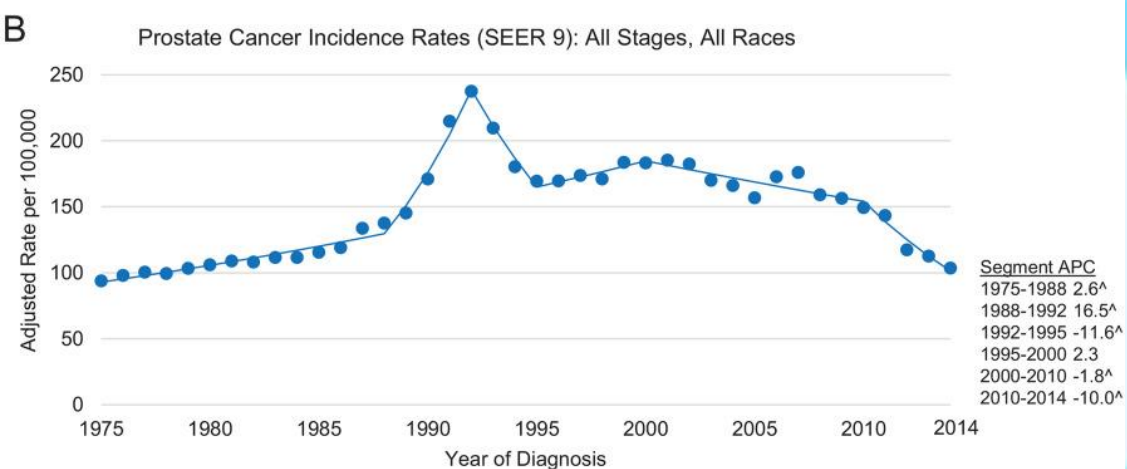
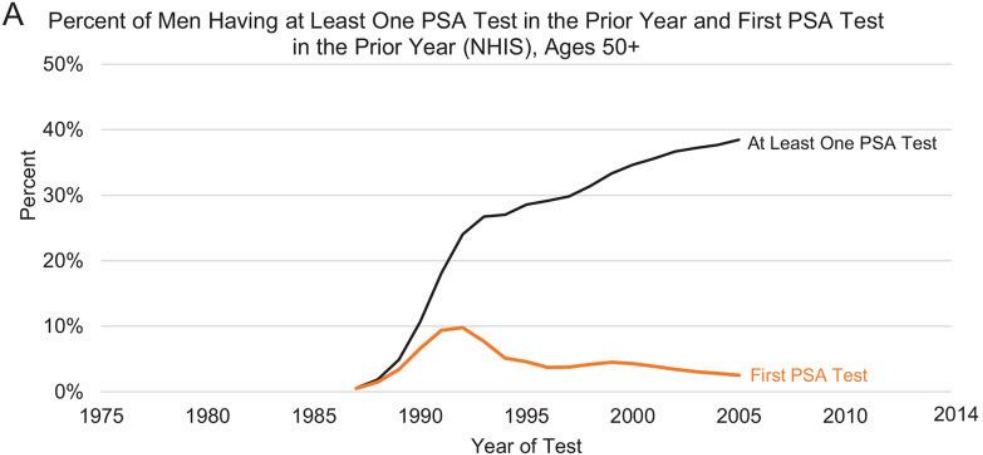
*Números arredondados para múltiplos de 10.

⁴As Tabelas 1 a 62, bem como todas as figuras desta publicação, foram elaboradas pelo INCA.

Diagnóstico precoce Câncer de Próstata



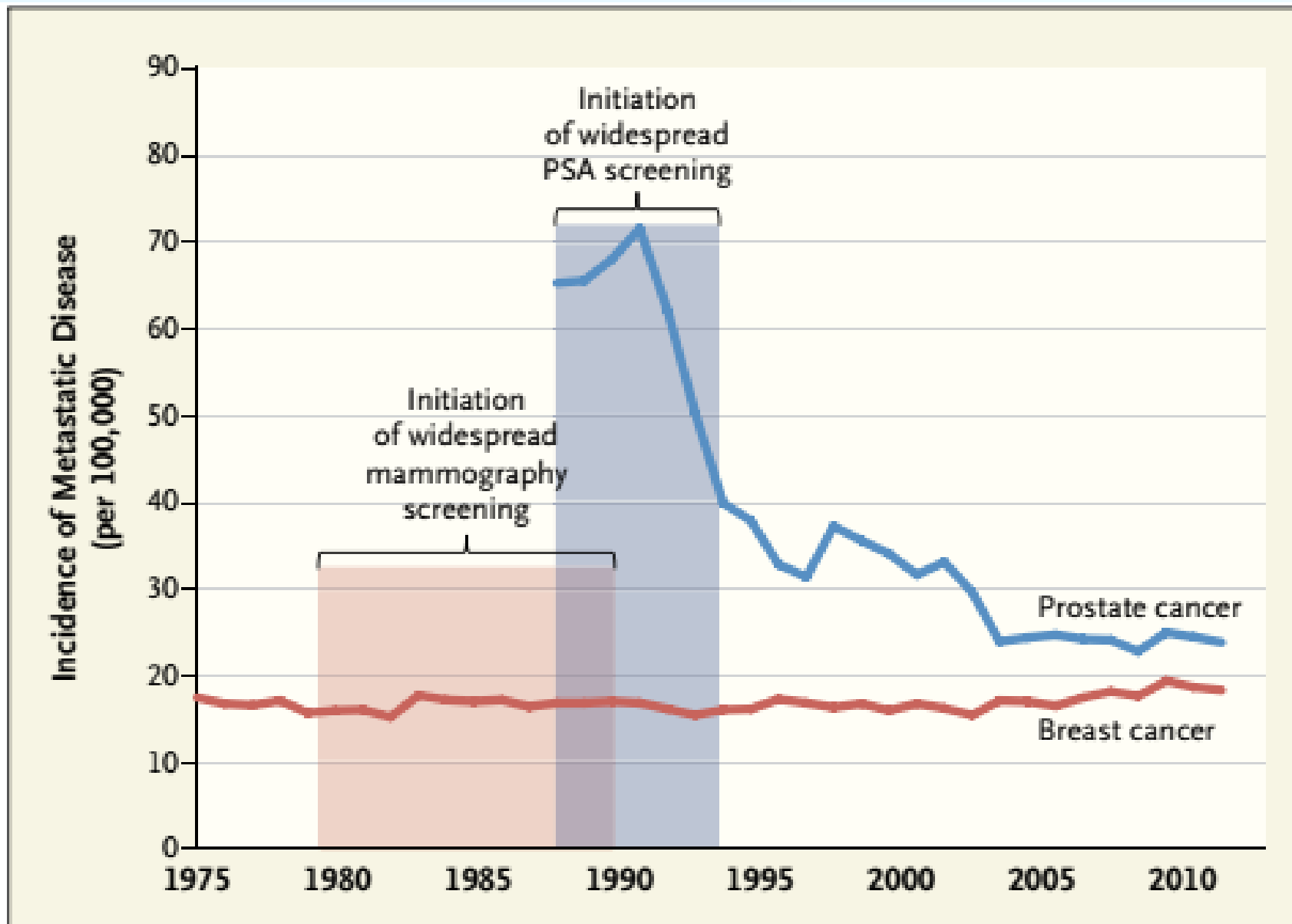
- Consiste na avaliação com PSA e Toque retal
- Depois da era do PSA houve uma redução de cerca de 53% da mortalidade
- Trabalho Sueco mostrou uma queda de 38% da mortalidade em 10 anos
- Superdiagnóstico??? Supertratamento???



- NNS 293 PSA screening
NNT=12

- Vs Mamografia NNS 235
NNT= 14

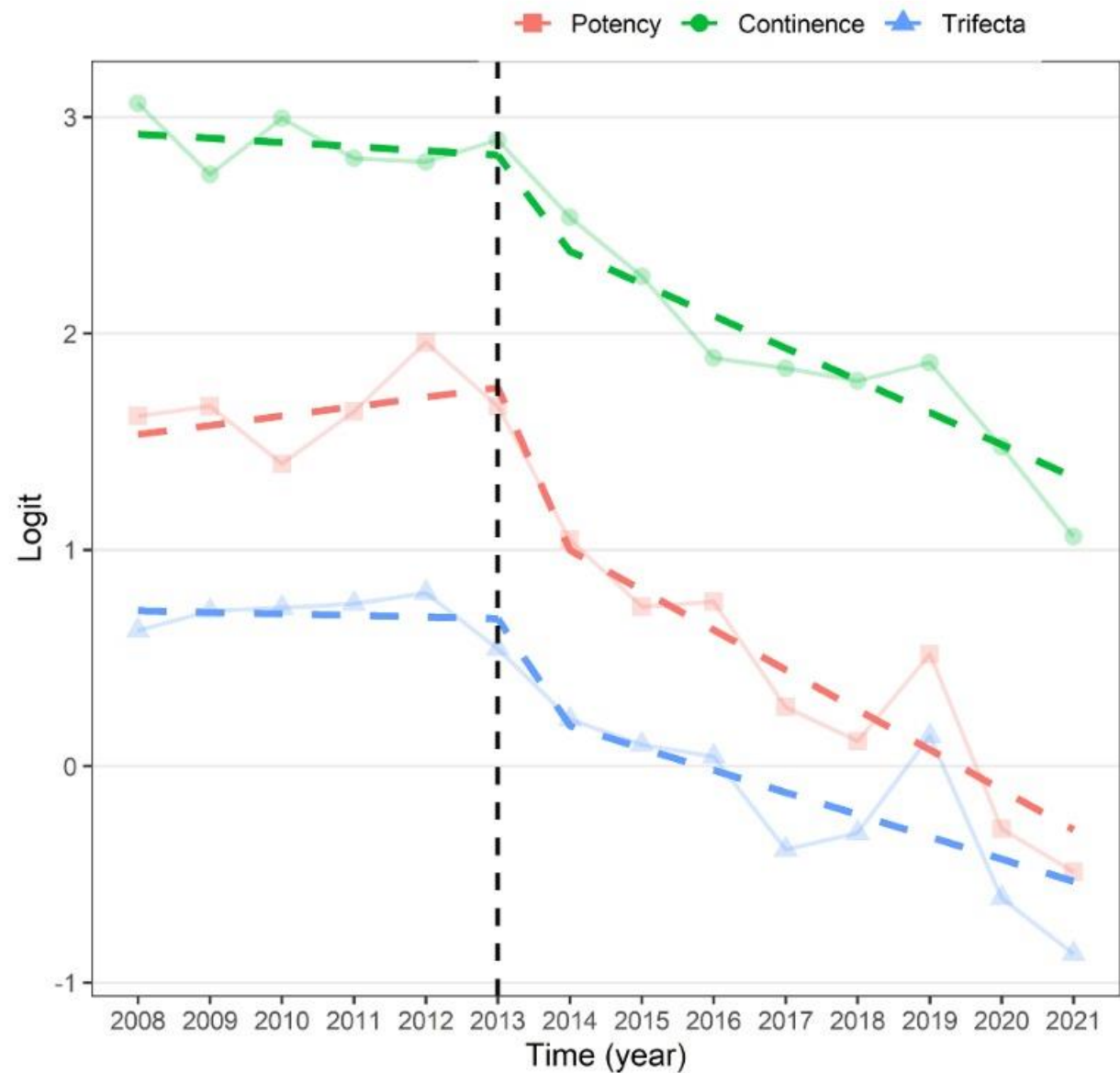
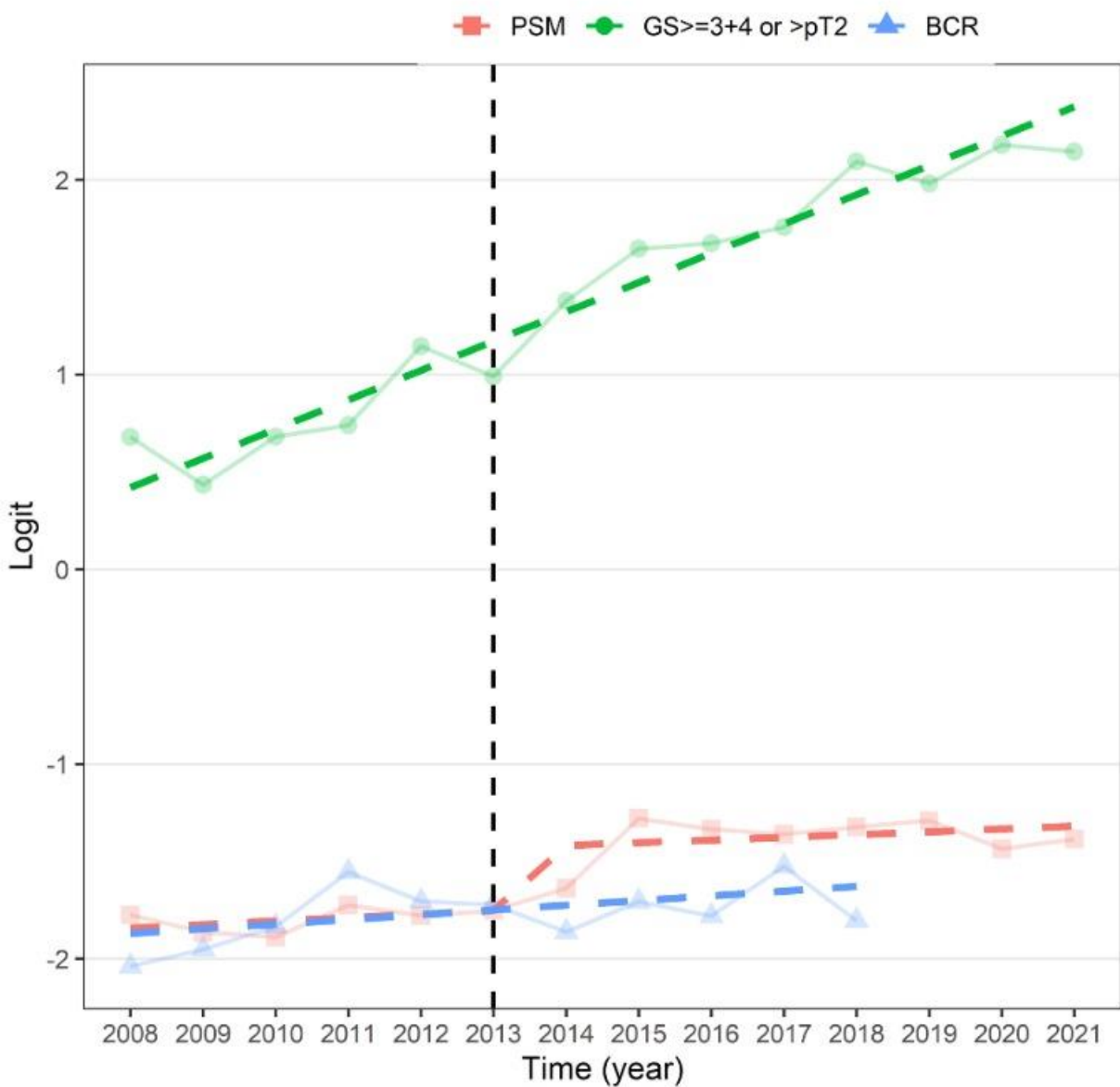
- Vs Colonoscopia NNS >800



Diagnóstico precoce Câncer de Próstata

- Controverso benefício na mortalidade
- Quanto mais precoce o tratamento melhor o desfecho
- Quanto mais precoce o tratamento menos são as sequelas

Trend analysis



Tratamentos para o Câncer de Próstata

Localizado : Vigilância Ativa,
Cirurgia, Radioterapia,
Terapias ablativas

Localmente Avançado: Cirurgia,
Radioterapia+Hormonioterapia

Metastático:
Hormonioterapia

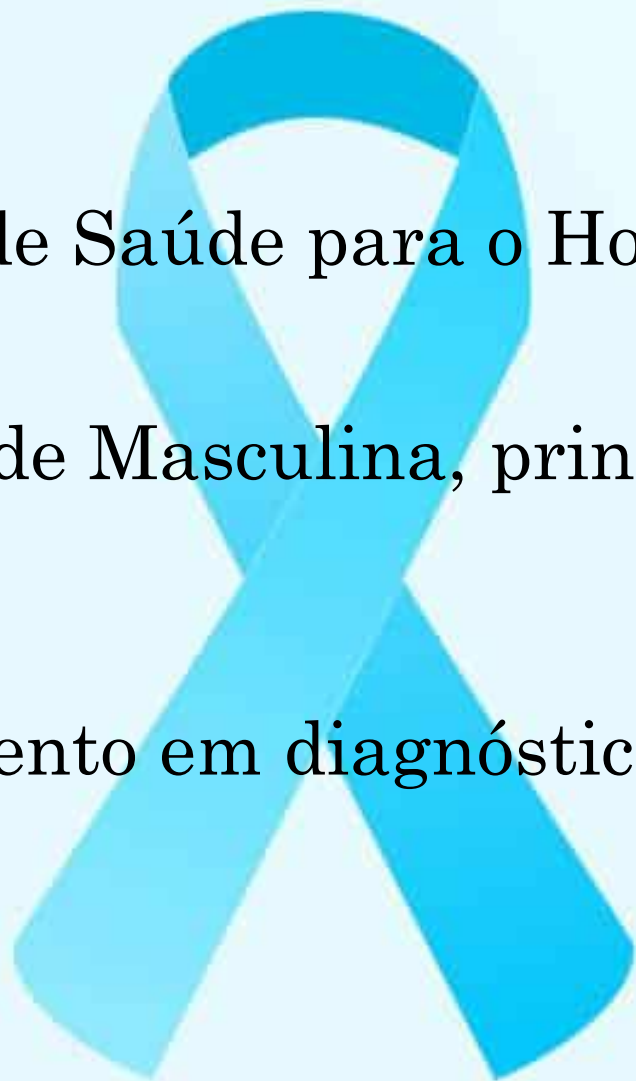
Desafios

- Engajamento masculino
- Políticas Públicas
- Subfinanciamento da Saúde (75% dependente do SUS)
- Aumento do custos dos tratamentos Gap – SUS Medicina Privada.



Perspectivas

- Política Pública real de Saúde para o Homem
- Investimento em Saúde Masculina, principalmente em prevenção
- Aumento do investimento em diagnóstico e tratamento no câncer de próstata







Campanha de Prevenção 2023

