

# Oncologia: os desafios regionais do combate ao câncer no Brasil

Junho/2023



MINISTÉRIO DA  
SAÚDE



# Magnitude do problema

Em 2013, ano de publicação da atual PNPCC, as estimativas de casos novos de câncer:

- 518 mil novos casos por ano
- 385 mil ao excluir os casos de câncer de pele não melanoma.

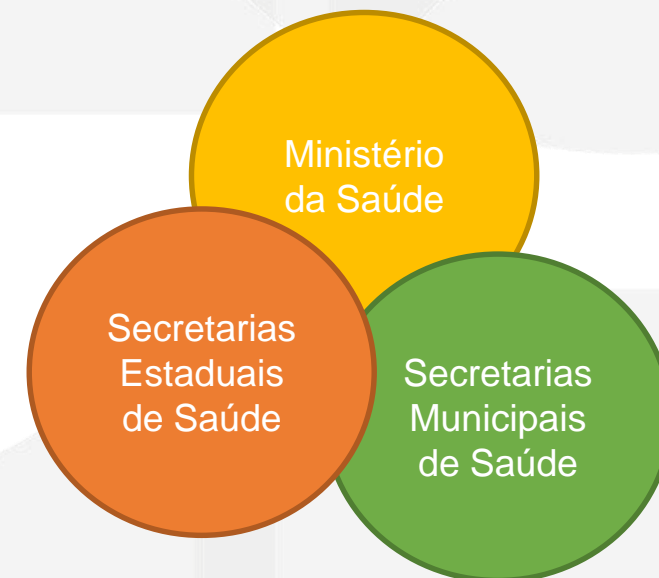
Triênio 2023-2025:

- 704 mil novos casos por ano
- 483 mil ao excluir os casos de câncer de pele não melanoma.

A tendência do crescimento do número de casos de câncer no Brasil vem sendo, sistematicamente, confirmada pelas estimativas publicadas pelo INCA.

**O câncer é a segunda causa de morte no Brasil em adultos de 30 a 69 anos quando analisada a taxa padronizada segundo grupo de causas.**

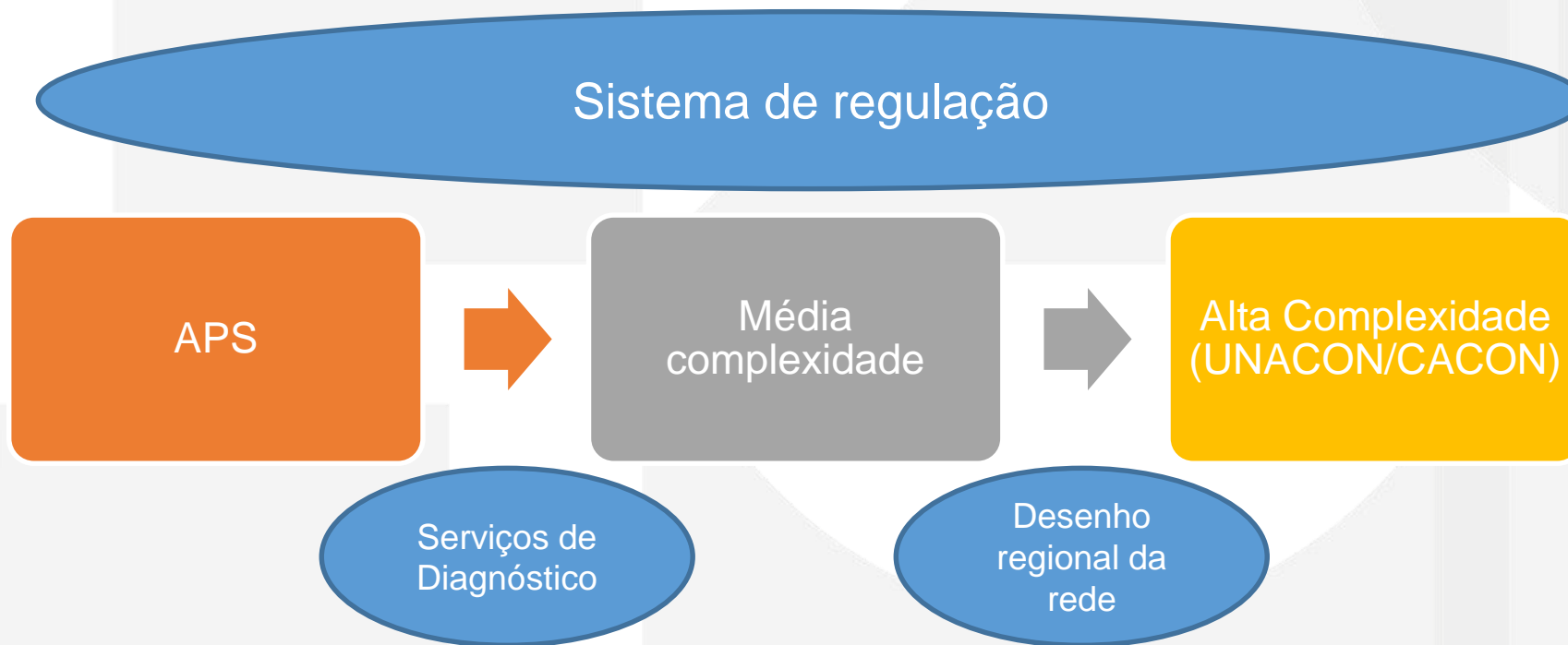
# PNPCC (Política Nacional de Prevenção e Controle do Câncer)



# Enfrentamento das causas



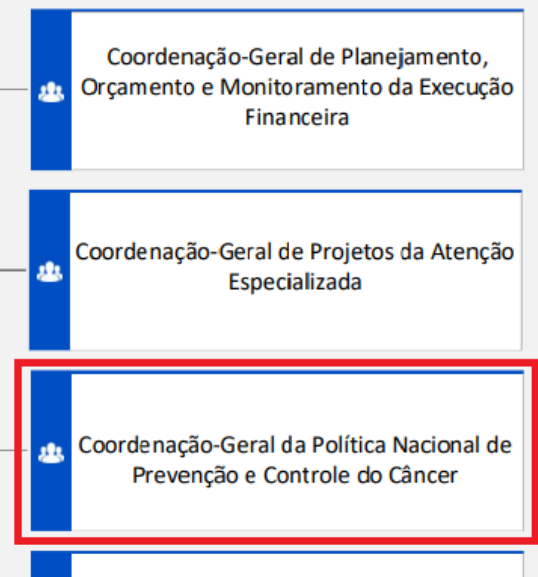
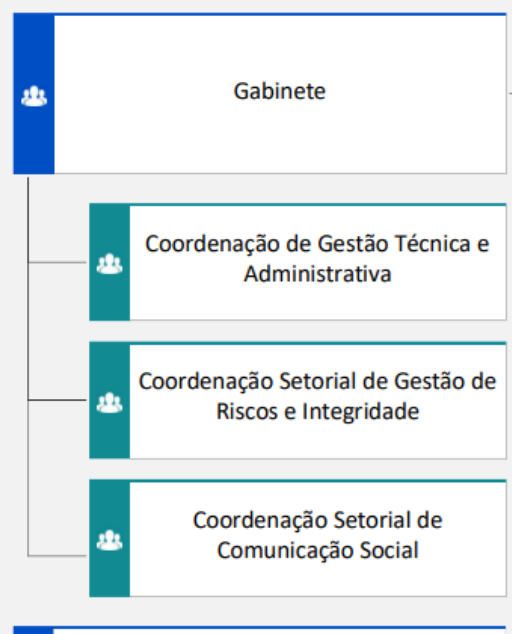
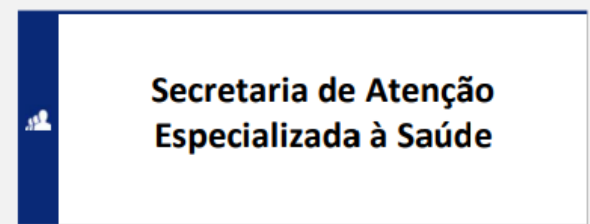
# Redes de atenção



# Estrutura regimental MS

## SECRETARIA DE ATENÇÃO ESPECIALIZADA À SAÚDE Ministério da Saúde

SECRETARIA DE ATENÇÃO ESPECIALIZADA À SAÚDE  
Ministério da Saúde



# Política Nacional de Prevenção e Controle do Câncer

GOV.BR/SAUDE

f t+ t- t- minsau

Avaliação do problema

Objetivos

2013

Para onde vamos

Hoje e amanhã

Tendência de aumento da incidência de câncer

Surgimento de novas terapias

Alto custo de novas tecnologias

Estabilidade da taxa de mortalidade por câncer

Como vamos chegar lá?

Quais as estratégias e programas que conduzem ao alcance dos objetivos?

É preciso compreender a teoria da política e a sua implementação.

Reduzir fatores de risco

Realizar o diagnóstico precoce

Definir novo modelo de incorporação

Definir novo modelo de financiamento

Definir novo modelo de atenção ao câncer

Diminuir os vazios assistenciais



# DO YOU KNOW HOW BIG BRAZIL IS?





# Rede Assistencial de Alta Complexidade em Oncologia



Atualmente no Brasil  
existem

**315**  
**serviços**  
**habilitados em**  
**oncologia**



## Procedimentos em oncologia 2022

Região / Unidade da Federação	População (milhões)	Casos	CIRURGIA	RADIO	QUIMIO	TOTAL PROCEDIMENTOS
<b>TOTAL NORTE</b>	<b>18.906.962</b>	<b>11.788</b>	<b>1.052.733</b>	<b>7.470</b>	<b>146.679</b>	<b>1.206.882</b>
11 Rondônia	1.815.278	2.266	120.565	1.754	33.571	155.890
12 Acre*	906.876	483	49.547	276	7.606	57.429
13 Amazonas	4.269.995	2.855	208.035	1.759	30.134	239.928
14 Roraima*	652.713	284	46.613	0	3.106	49.719
15 Pará	8.777.124	4.456	499.857	2.562	48.434	550.853
16 Amapá*	877.613	242	41.312	0	2.117	43.429
17 Tocantins	1.607.363	1.202	86.804	1.119	21.711	109.634
<b>TOTAL NORDESTE</b>	<b>57.667.842</b>	<b>61.910</b>	<b>3.314.604</b>	<b>36.173</b>	<b>914.343</b>	<b>4.265.120</b>
21 Maranhão	7.153.262	6.165	480.230	2.670	63.130	546.030
22 Piauí	3.289.290	3.493	211.227	2.231	58.039	271.497
23 Ceará	9.240.580	11.600	529.789	7.640	161.709	699.138
24 Rio Grande do Norte	3.560.903	6.565	187.392	3.186	79.991	270.569
25 Paraíba	4.059.905	4.621	202.584	3.441	67.706	273.731
26 Pernambuco	9.674.793	9.180	598.674	5.683	188.561	792.918
27 Alagoas	3.365.351	3.380	162.287	1.982	51.799	216.068
28 Sergipe	2.338.474	2.995	107.788	1.063	33.669	142.520
29 Bahia	14.985.284	13.911	834.633	8.277	209.739	1.052.649
<b>TOTAL SUDESTE</b>	<b>89.632.912</b>	<b>118.220</b>	<b>4.948.820</b>	<b>68.824</b>	<b>1.749.542</b>	<b>6.767.186</b>
31 Minas Gerais	21.411.923	36.172	1.347.132	20.232	479.311	1.846.675
32 Espírito Santo	4.108.508	6.924	264.187	3.471	101.046	368.704
33 Rio de Janeiro	17.463.349	14.929	801.911	10.283	283.341	1.095.535
35 São Paulo	46.649.132	60.195	2.535.590	34.838	885.844	3.456.272
<b>TOTAL SUL</b>	<b>30.402.587</b>	<b>70.936</b>	<b>2.188.555</b>	<b>34.514</b>	<b>877.471</b>	<b>3.100.540</b>
41 Paraná	11.597.484	29.714	877.627	13.796	313.817	1.205.240
42 Santa Catarina	7.338.473	15.590	533.363	8.054	205.707	747.124
43 Rio Grande do Sul	11.466.630	25.632	777.565	12.664	357.947	1.148.176
<b>TOTAL CENTRO-OESTE</b>	<b>16.707.336</b>	<b>18.042</b>	<b>1.001.990</b>	<b>8.374</b>	<b>219.576</b>	<b>1.229.940</b>
50 Mato Grosso do Sul	2.839.188	3.556	193.518	1.563	40.601	235.682
51 Mato Grosso	3.567.234	3.622	207.808	1.281	43.220	252.309
52 Goiás	7.206.589	7.534	368.601	4.256	84.747	457.604
53 Distrito Federal sem informação de tratamento	3.094.325	3.330	232.063	1.274	51.008	284.345
		326.990				
<b>TOTAL BR</b>	<b>213.317.639</b>	<b>607.886</b>	<b>12.506.702</b>	<b>155.355</b>	<b>3.065.932</b>	<b>15.727.989</b>

## Ações do ministério da saúde

- ✓ Ampla discussão com CONASS e CONASEMS
- ✓ Estudo para ampliação da capacidade de diagnóstico da rede;
- ✓ Discussão para uma proposta para os cuidados paliativos no SUS;
- ✓ Recomposição do teto financeiro da Alta Complexidade em Oncologia;
- ✓ Continuidade do investimento em radioterapia
- ✓ Rediscussão do modelo de financiamento da oncologia
- ✓ Implementação modelo de navegação de pacientes
- ✓ Estratégia de redução de filas de cirurgias eletivas;
- ✓ Fortalecimento e ampliação da vacinação contra HPV
- ✓ Reestruturação do Registro de Câncer



MINISTÉRIO DA  
SAÚDE



Coordenação-Geral da Política Nacional de Prevenção e Controle do Câncer - CGCAN/SAES/MS

[fernando.hmaia@saude.gov.br](mailto:fernando.hmaia@saude.gov.br)

[cgcan@saude.gov.br](mailto:cgcan@saude.gov.br)

