



Primeira-Infância e Desigualdades

Naercio Aquino Menezes-Filho

Insper, USP, CPAPI, ABC

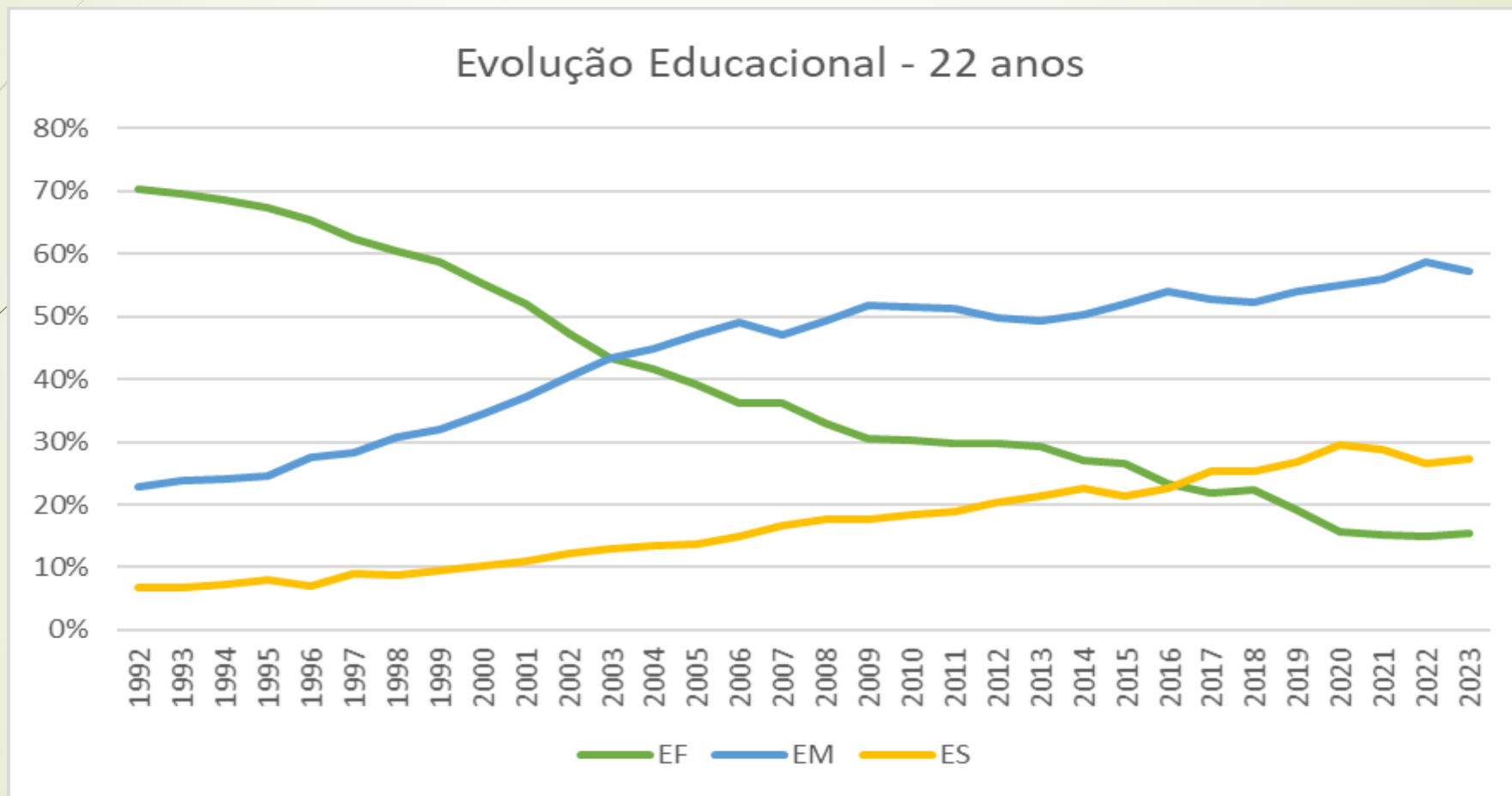
Nossos Principais Desafios

- Diminuir a desigualdade
- Melhorar aprendizado
- Aumentar Crescimento da Produtividade
- Diminuir criminalidade

Avanços nos últimos 30 anos

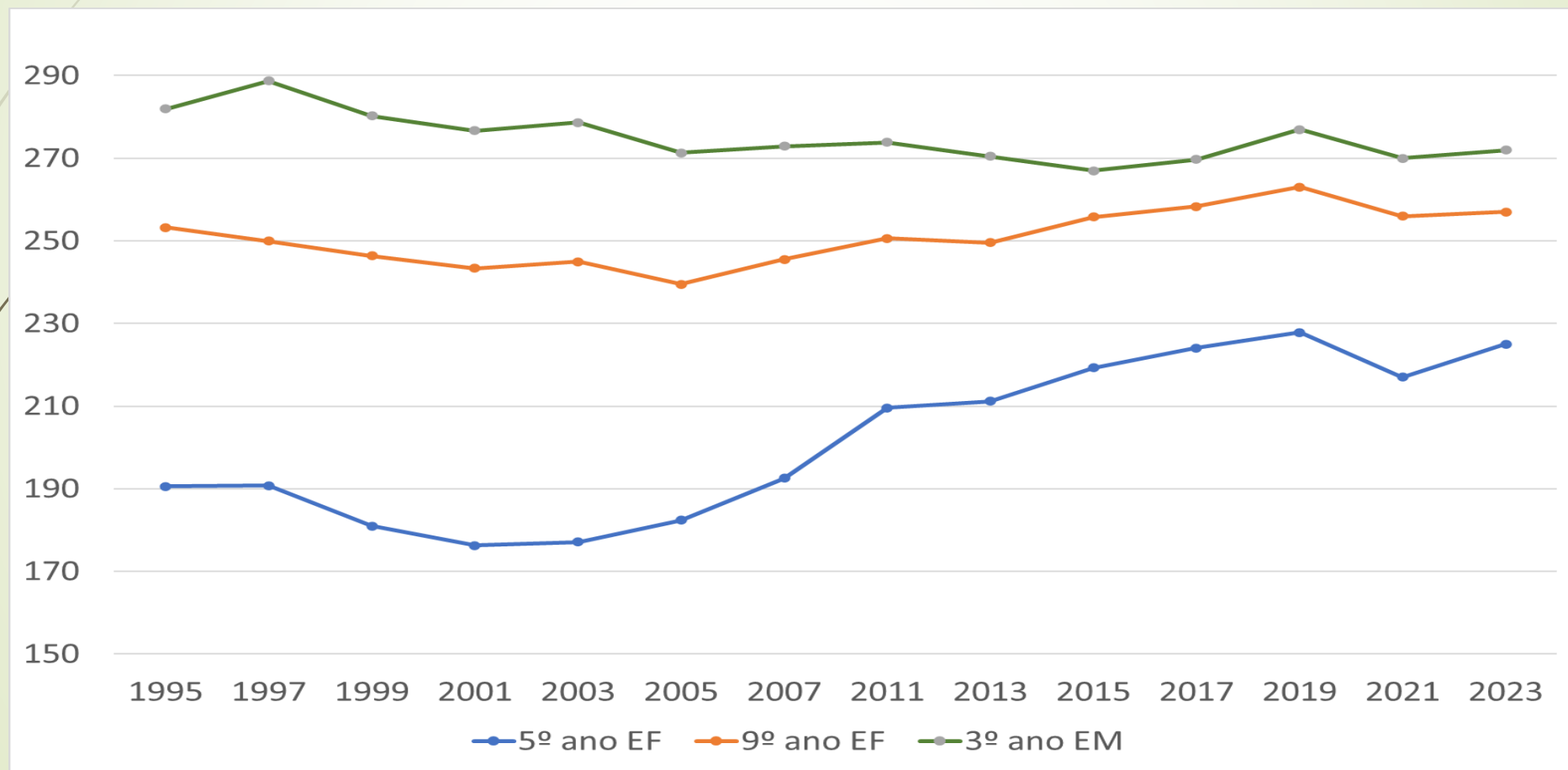
- Antes de 1988 – Pobreza e Mortalidade Infantil elevadas
- Secas: mortalidade ou migração para cidades do Sudeste
- Desde 1988: várias políticas SUS, Estratégia Saúde da Família, Bolsa-Família, Seguro Desemprego, Aposentadoria Rural
- Quedas nas taxas de mortalidade infantil, aumento na hospitalização, aumento na escolaridade, diminuição da pobreza e da desigualdade
- Aumento de Renda Familiar e do Consumo

Desde 1990 - Escolaridade Aumentou



Mas – Aprendizado está Estagnado

Notas dos Alunos Brasileiros na Prova Brasil





Primeira Infância

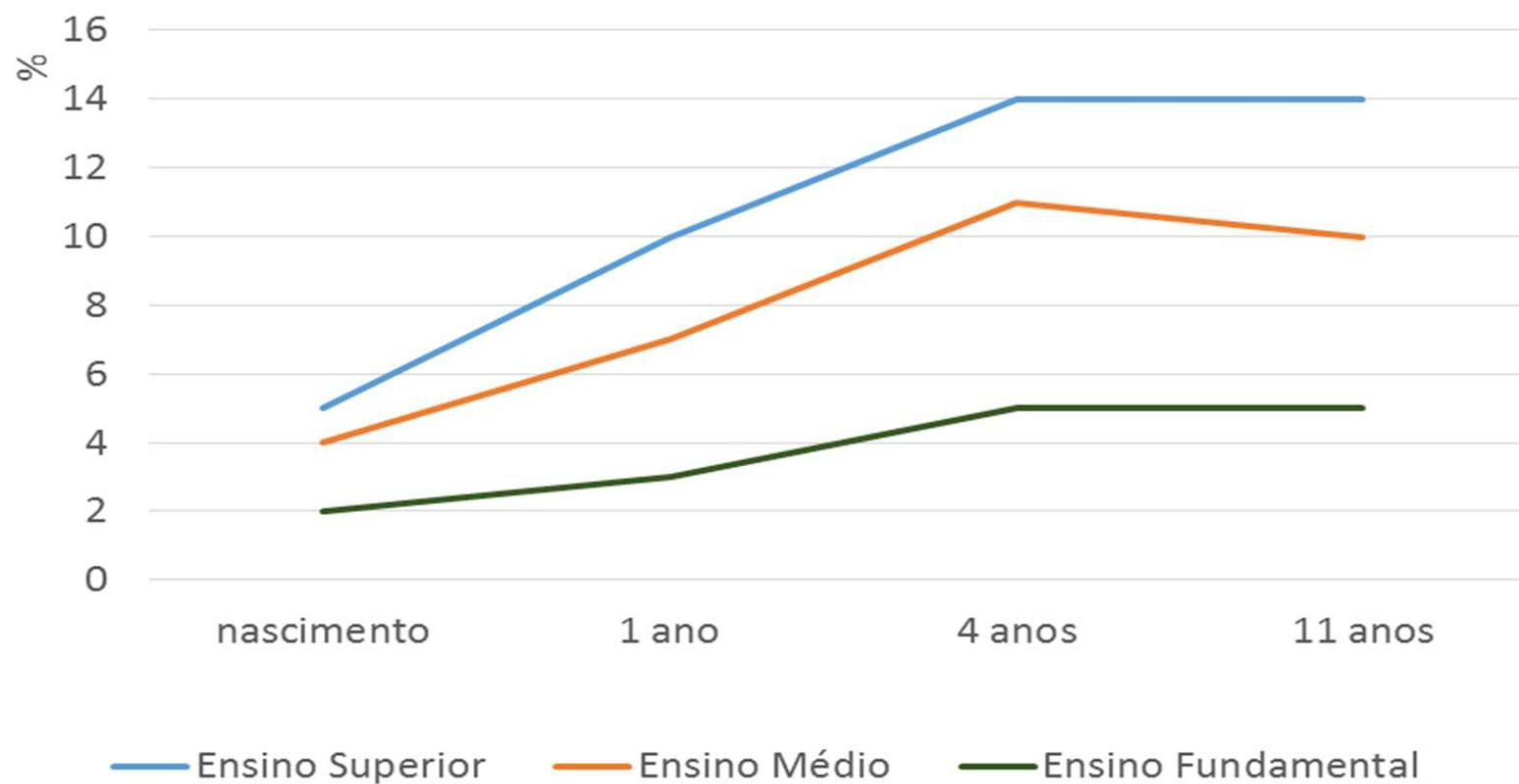
Primeira Infância

- Princípio: Igualdade de Oportunidades
- Todas as crianças nascidas no Brasil teriam que ter as mesmas oportunidades para se desenvolver: independente de renda, cor, sexo e região
- Problemas na infância podem gerar problemas no desenvolvimento - dificuldades de aprendizagem que se acumulam ao longo da vida
- Investimentos na primeira infância tem maior retorno para a sociedade

Primeira Infância e Desigualdade Persistente

- As experiências vividas pelas crianças durante a primeira infância são fundamentais para o seu desenvolvimento cognitivo e socioemocional
- No entanto, crianças de baixa renda muitas vezes crescem sem estímulos e investimentos básicos, o que leva a gaps de desenvolvimento que são difíceis de serem revertidos mais tarde na vida sem intervenções.
- A existência desses déficits é um fator-chave da desigualdade e contribui para a transmissão intergeracional da pobreza.

Desigualdades de Peso na Infância



Educação das Mães e Educação dos Filhos

Filho Evadiou

Educação da Mãe

12 ou mais

16

9 a 11 anos

30

5 a 8 anos

49

0 a 4 anos

59

Filho Entrou na Faculdade

Educação da Mãe

12 ou +

48

9 a 11

20

5 a 8

7

0 a 4

2

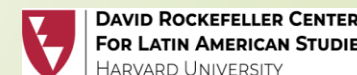
O CPAPI

O Centro Brasileiro de Pesquisa Aplicada à Primeira Infância (CPAPI) visa promover a **igualdade de oportunidades entre crianças de 0 a 6 anos**, fornecendo **evidências científicas** aos formuladores de políticas e, assim, promovendo o **desenvolvimento saudável e pleno** das crianças no Brasil.

Somos um Centro de Pesquisa Aplicada da FAPESP (2019/12553-0) que nasceu da iniciativa do **Núcleo Ciência pela Primeira Infância - NCPI**.



Nossos parceiros



Coorte CPAPI

Um estudo de coorte é um tipo de estudo observacional longitudinal, ou seja, que acompanha os indivíduos da amostra ao longo do tempo a fim identificar fatores de risco para determinado desfecho de interesse.

A coorte CPAPI tem o objetivo de investigar fatores (biológicos, ambientais e sociais) associados ao desenvolvimento infantil, e para isso acompanha uma amostra de 2025 bebês nascidos em duas maternidades de Ribeirão Preto (SP), entre julho/2023 e março/2024.



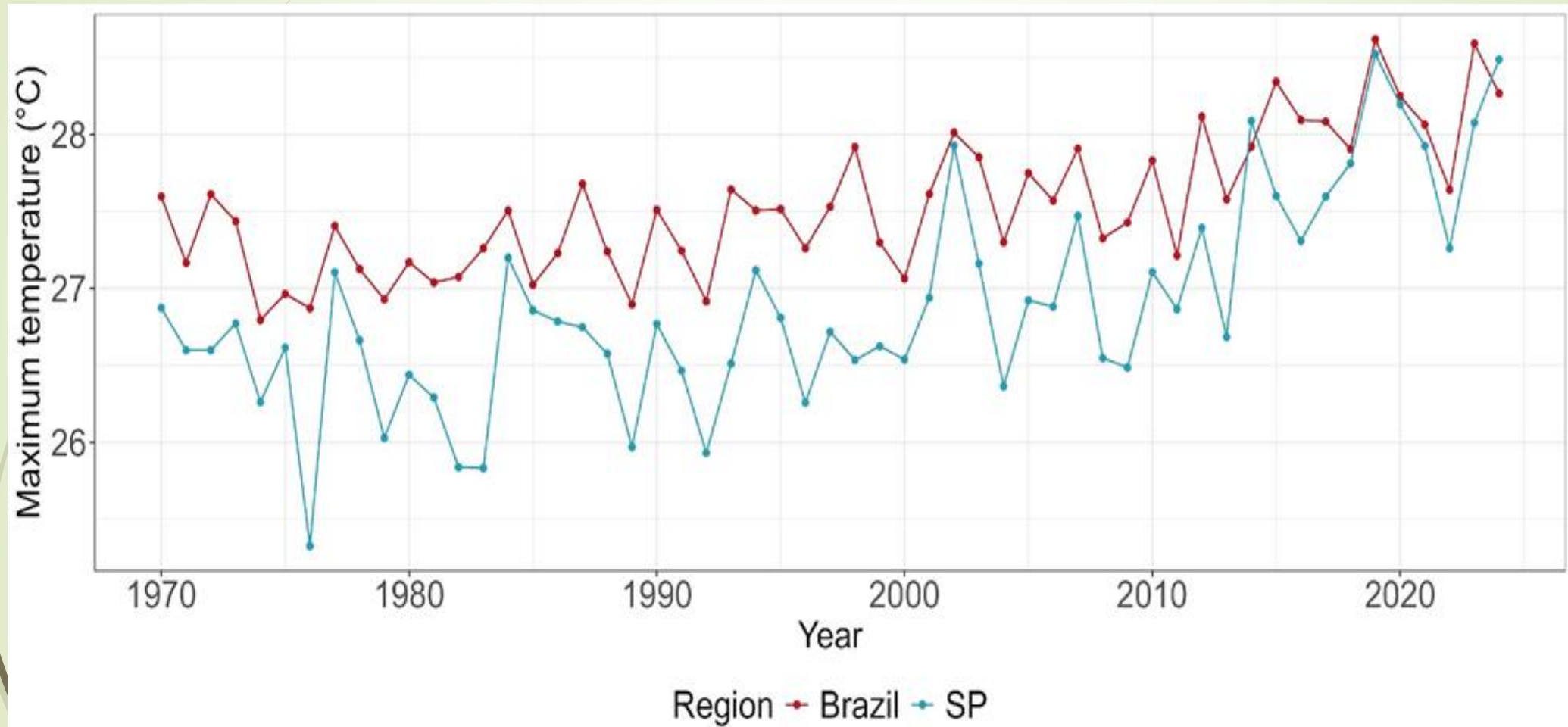
Este estudo prevê, além da coleta de dados da linha de base, ondas de acompanhamento aos 6, 18 e 36 meses dos bebês (a chamada “Primeiríssima Infância”, de 0 aos 3 anos), com instrumentos específicos para cada uma das etapas.

Depressão e Ansiedade

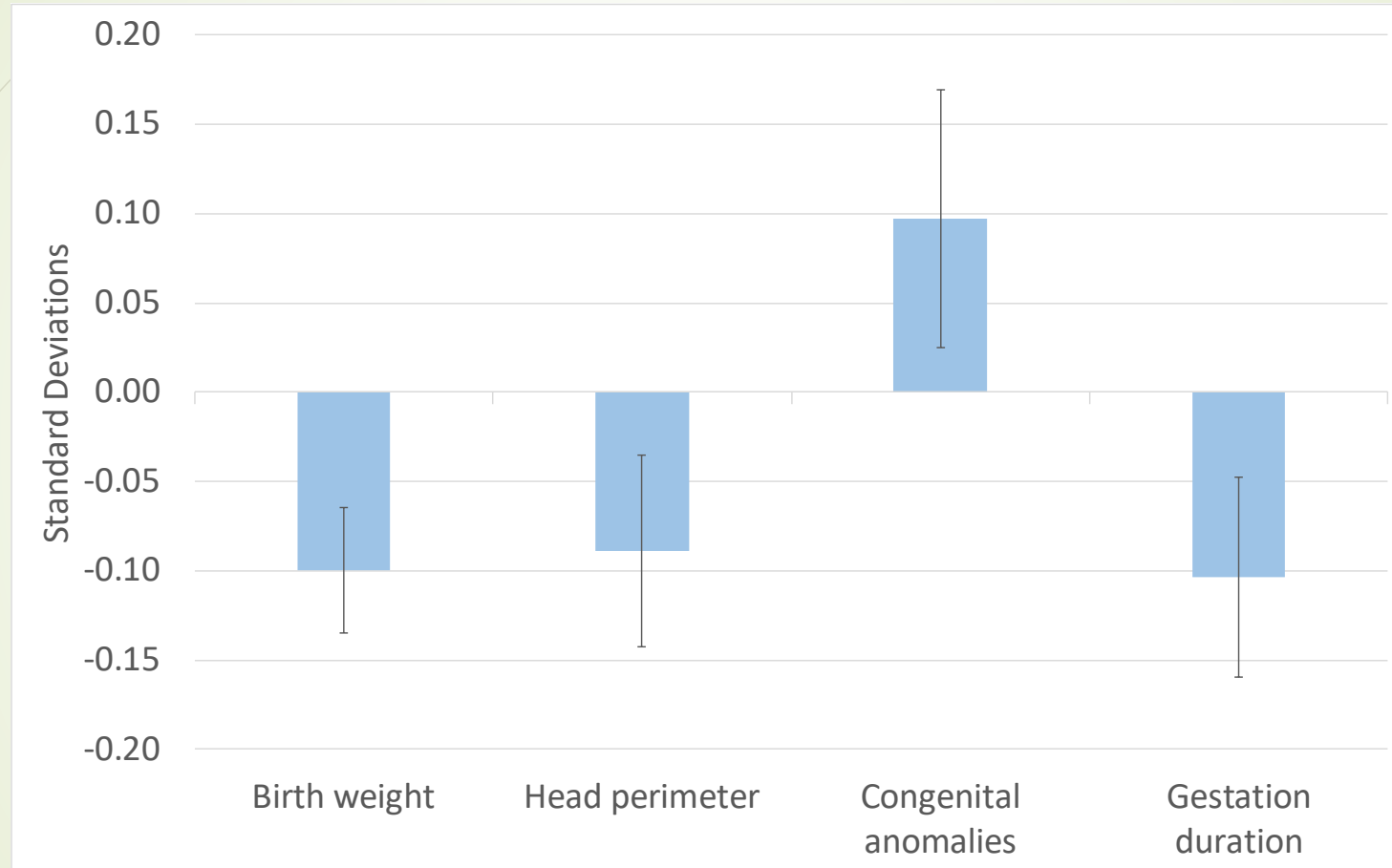
Diagnósticos recebidos pelas mães ao longo da vida (possível mais de um diagnóstico por mãe)

Diagnósticos	Nº de mães	Porcentagem
Depressão	324	28.5%
Ansiedade	653	57.5%
Transtornos de uso de substâncias	31	2.7%
Transtornos de personalidade	27	2.4%
Esquizofrenia	1	0.1%
Transtornos bipolares	40	3.5%
Transtornos alimentares	15	1.3%
Transtornos de Estresse Pós-Traumático	23	2%
Transtornos Obsessivo-Compulsivo	10	0.9%
Transtornos de Déficit de Atenção e Hiperatividade	11	1%
Total	1.135	100%

Mudanças Climáticas

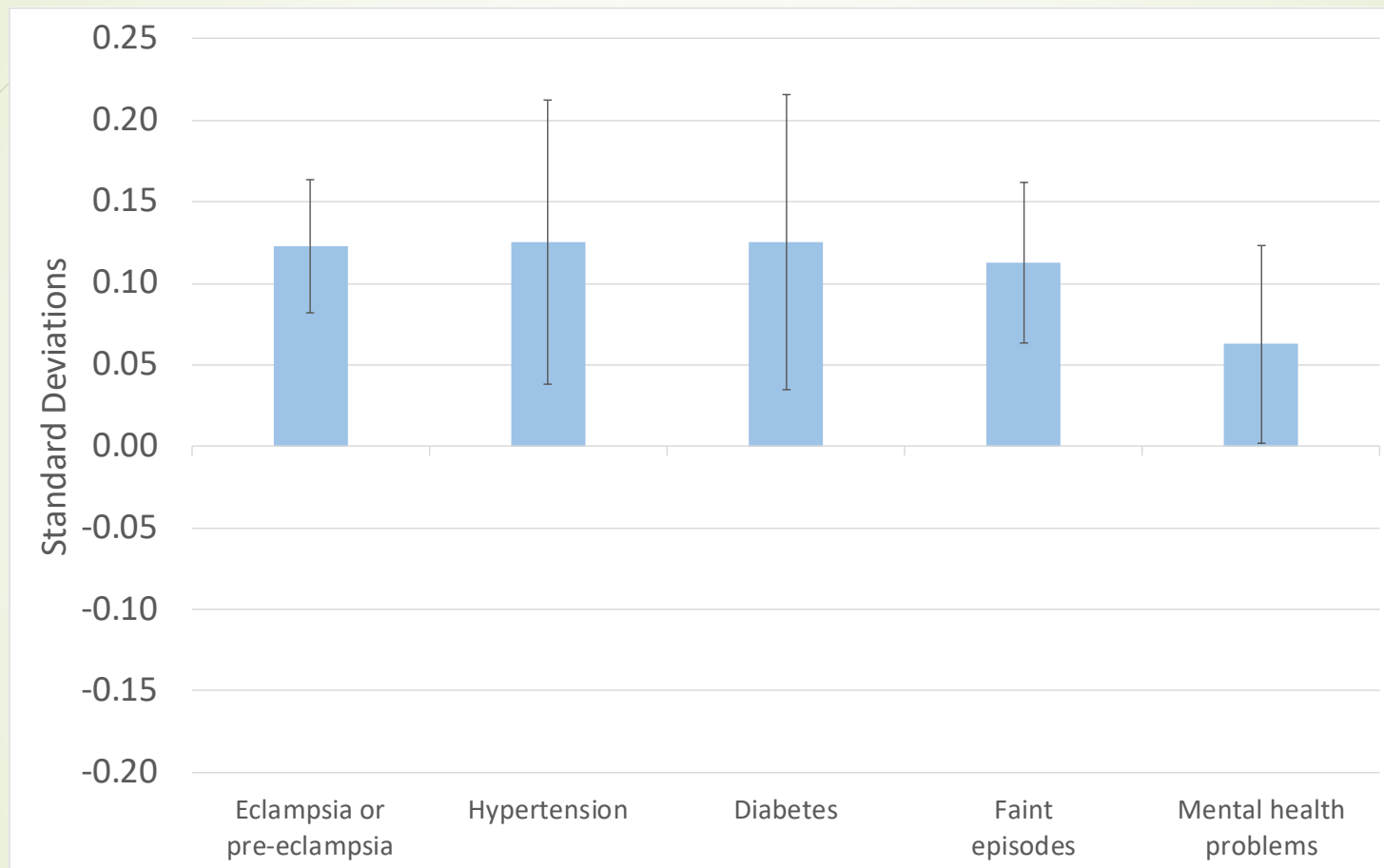


Dias de Ondas de Calor durante a Gravidez e Resultados do Recém-Nascido



Nota – as barras verticais são intervalos de confiança de 95%

Dias de Ondas de Calor e Condições de Saúde das Mães durante a Gravidez



Nota – as barras verticais são intervalos de confiança de 95%



Políticas Públicas

Políticas para a Primeira-Infância

- As crianças aprendem com os seus relacionamentos afetivos desde o nascimento
- Para que tenham um desenvolvimento saudável, as crianças precisam ter nutrição adequada, um ambiente familiar afetivo e seguro
- Serem constantemente estimuladas e terem uma educação de qualidade.
- Programas que aliviam a situação das mães e das crianças nas famílias mais pobres têm vários efeitos importantes ao longo da vida.

Políticas para a Primeira-Infância

- O investimento público para as crianças em situação de vulnerabilidade tem que ser elevado e começar muito antes delas entrarem na escola.
- Taxa de retorno social para programas na primeira infância é elevada
- Evitam vários problemas futuros: crime, hospitalizações, baixa qualificação
- Aumentam produtividade e arrecadação de impostos
- Programas de sucesso nos EUA combinaram políticas em várias áreas:
ABC/Care tem alta taxa de retorno -> 6% ao ano & Custo/Benefício = 6

Políticas para a Primeira-Infância

- Políticas públicas têm que ser intersetoriais
- Assistência: transferências de renda – priorizar famílias com crianças
- Saúde: Estratégia Saúde da Família & Programa Criança Feliz
- Educação: Creches – aumentar oferta com qualidade
- Habitação e Saneamento
- Parcerias entre União, Estados e Municípios

Situação Atual – programas não se conversam

- Creche & Pré-Escola – Ministério da Educação
- Saúde: atenção básica & ESF – Ministério da Saúde
- Assistência Social & Criança Feliz – MDS
- Habitação e Saneamento
- Programas não conversam entre si
- Não sabemos quais crianças são atendidas por quais programas

Conclusões

- Brasil tem vários desafios: não consegue crescer com equidade
- Primeira-Infância é fundamental: políticas públicas com maior custo/benefício
- Necessário também políticas para melhorar a aprendizagem.
- Políticas públicas têm que ser intersetoriais
- Única esperança para reverter atrasos históricos no Brasil
- CPAPI: ciência pode ajudar a entender melhor o desenvolvimento infantil