

Segurança Alimentar e Nutricional na Primeira Infância

Audiência Pública
“Saúde e Nutrição na Primeira
Infância”

Milena Serenini

SESAN/MDS

Ministério do Desenvolvimento e Assistência
Social Família e Combate à Fome

MINISTÉRIO DO
DESENVOLVIMENTO
E ASSISTÊNCIA SOCIAL,
FAMÍLIA E COMBATE À FOME



Alimentação é um direito de todos e dever do Estado

A Segurança Alimentar e nutricional consiste na realização do direito de todos ao acesso regular e permanente a alimentos de qualidade, em quantidade suficiente, sem comprometer o acesso a outras necessidades essenciais, tendo como base práticas alimentares promotoras de saúde que respeitem a diversidade cultural e que sejam ambiental, cultural, econômica e socialmente sustentáveis

Lei nº 11.346, 2006

SISAN

Formular e implementar políticas e planos de segurança alimentar e nutricional, estimular a integração dos esforços entre governo e sociedade civil, promover o acompanhamento, o monitoramento e a avaliação da segurança alimentar e nutricional do País



A importância da Primeira Infância

- Janela crítica (0–6 anos) para o desenvolvimento físico, cognitivo, emocional e social
- Alimentação adequada = fator decisivo para romper ciclos de pobreza
- Má nutrição pode gerar danos irreversíveis na saúde e no aprendizado



Meta-Analysis > [Matern Child Nutr.](#) 2020 Jul;16(3):e12967. doi: 10.1111/mcn.12967.

Epub 2020 Feb 12.

Household food insecurity and early childhood development: Systematic review and meta-analysis

Klébya Hellen Dantas de Oliveira ¹, Géssica Mercia de Almeida ¹, Muriel Bauermann Gubert ¹, Amanda Souza Moura ¹, Ana Maria Spaniol ¹, Daphne C Hernandez ², Rafael Pérez-Escamilla ³, Gabriela Buccini ³

Affiliations + expand

PMID: 32052571 PMCID: [PMC7296813](#) DOI: [10.1111/mcn.12967](#)

Meta-Analysis > [Acta Paediatr.](#) 2021 Oct;110(10):2704-2710. doi: 10.1111/apa.15964.

Epub 2021 Jun 10.

Systematic review and meta-analysis found that malnutrition was associated with poor cognitive development

Damiano Pizzol ¹, Florina Tudor ², Vincenzo Racalbutto ¹, Alessandro Bertoldo ³, Nicola Veronese ⁴, Lee Smith ⁵

Affiliations + expand

PMID: 34077582 DOI: [10.1111/apa.15964](#)

Crianças que vivem em domicílios com InSAN têm maior risco de atraso no desenvolvimento infantil.

A InSAN está associada a pior desempenho em vocabulário e habilidades matemáticas na primeira infância.

Associação entre desnutrição infantil e prejuízos no desenvolvimento cognitivo.

Crianças expostas à desnutrição apresentaram desempenho inferior em domínios como memória, atenção, linguagem e habilidades motoras, especialmente quando a privação nutricional ocorre em períodos críticos do desenvolvimento neurológico.

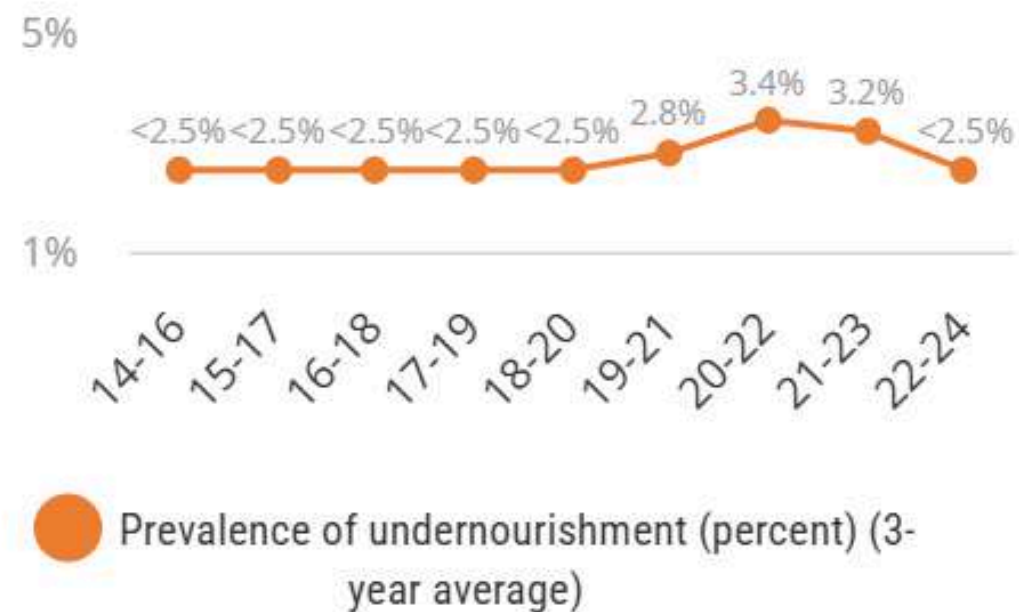
Brasil sai do Mapa da Fome



Brazil

Year 2022-2024

Prevalence of undernourishment (percent) (3-year average): <2.5%



(FAO Hunger Map, 2025)

ESFORÇOS INTERSETORIAIS
E RETOMADA DE POLÍTICAS
PÚBLICAS DE SEGURANÇA
ALIMENTAR E NUTRICIONAL

DESAFIO DE GARANTIR
ALIMENTAÇÃO ADEQUADA E
SAUDÁVEL

Brasil sai do Mapa da Fome

CONJUNTO DE AÇÕES INTERSETORIAIS

- Valorização do salário mínimo
- Incremento no Bolsa Família
- Melhora da economia
- Redução do desemprego
- Sistemas de proteção social fortalecidos
- Valorização do PNAE
- Retomada do Programa de Aquisição de Alimentos
- Retomada do financiamento e apoio para a agricultura familiar
- Novas agendas: Alimenta Cidades



MINISTÉRIO DO
DESENVOLVIMENTO
E ASSISTÊNCIA SOCIAL,
FAMÍLIA E COMBATE À FOME

GOVERNO DO
BRASIL
DO LADO DO POVO BRASILEIRO

27,6%

dos domicílios
afetados por algum
grau de
insegurança
alimentar

(PNAD, 2023)

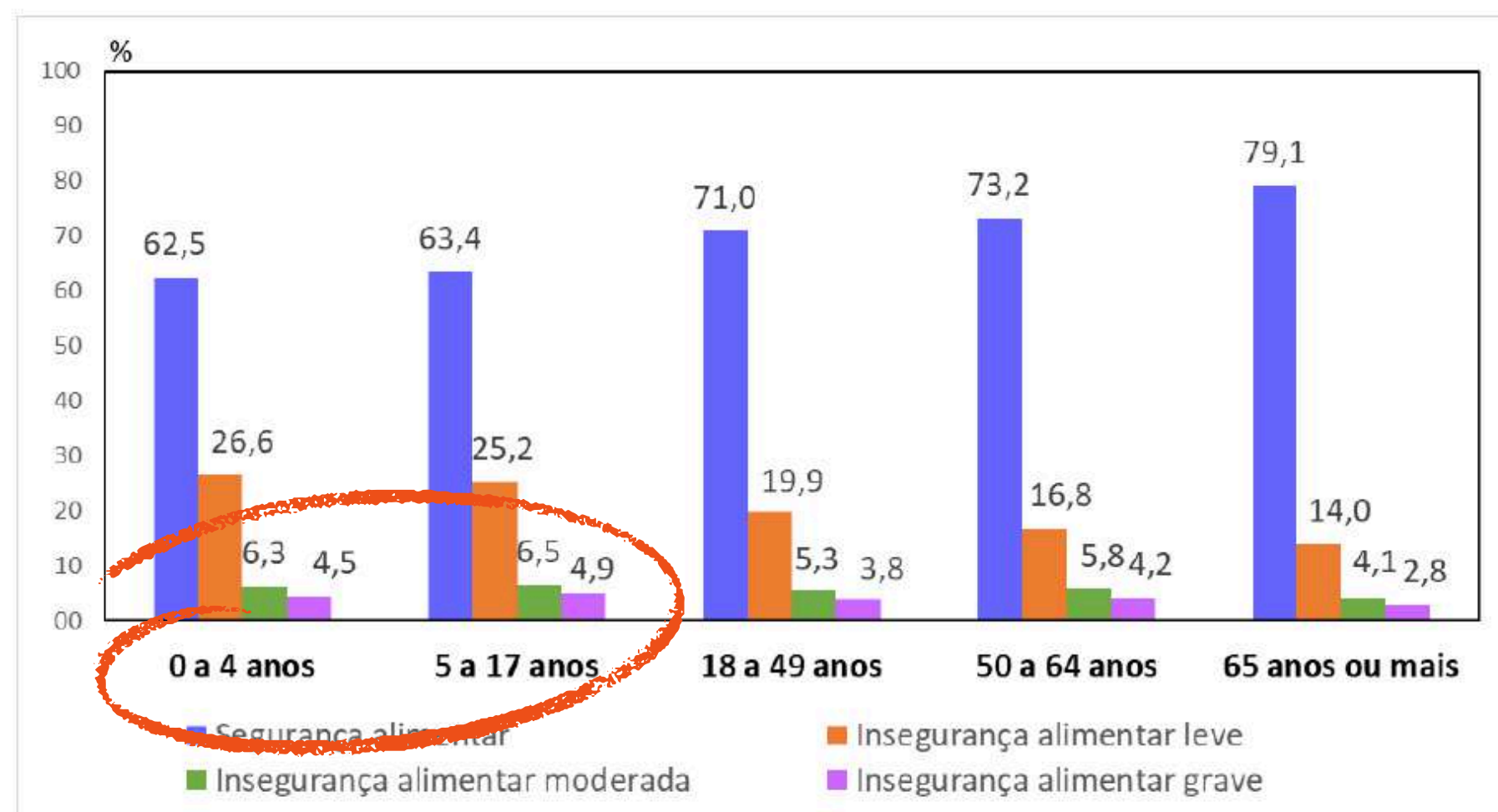
Situação no Brasil

Pobreza

Em 2022, a pobreza foi mais
acentuada na pop de 0 a 14
anos: 10,0% extremamente
pobres e 49,1% pobres

(IBGE, 2023)

**IA grave é maior
em crianças**



(PNAD, 2023)

Situação no Brasil



Alto consumo de alimentos processados em crianças, especialmente as do PBF

(UNICEF, 2021)

Crianças pretas apresentam maior participação de energia proveniente de ultraprocessados do que crianças pardas e brancas

(ENANI, 2019)

Obesidade crescente na população infantil, com maior impacto nas crianças em vulnerabilidade

(ENANI, 2019;
SISVAN, 2025)

Nossos Sistemas Alimentares estão falhando

A forma como produzimos, distribuimos e consumimos é responsável por emissão de gases de efeito estufa

Necessidade de ações de mitigação

Mudanças climáticas afetam a produção, abastecimento e consumo dos alimentos

Necessidade de ações de adaptação

Aumento da desnutrição, da obesidade e das mudanças climáticas

Síndrome global

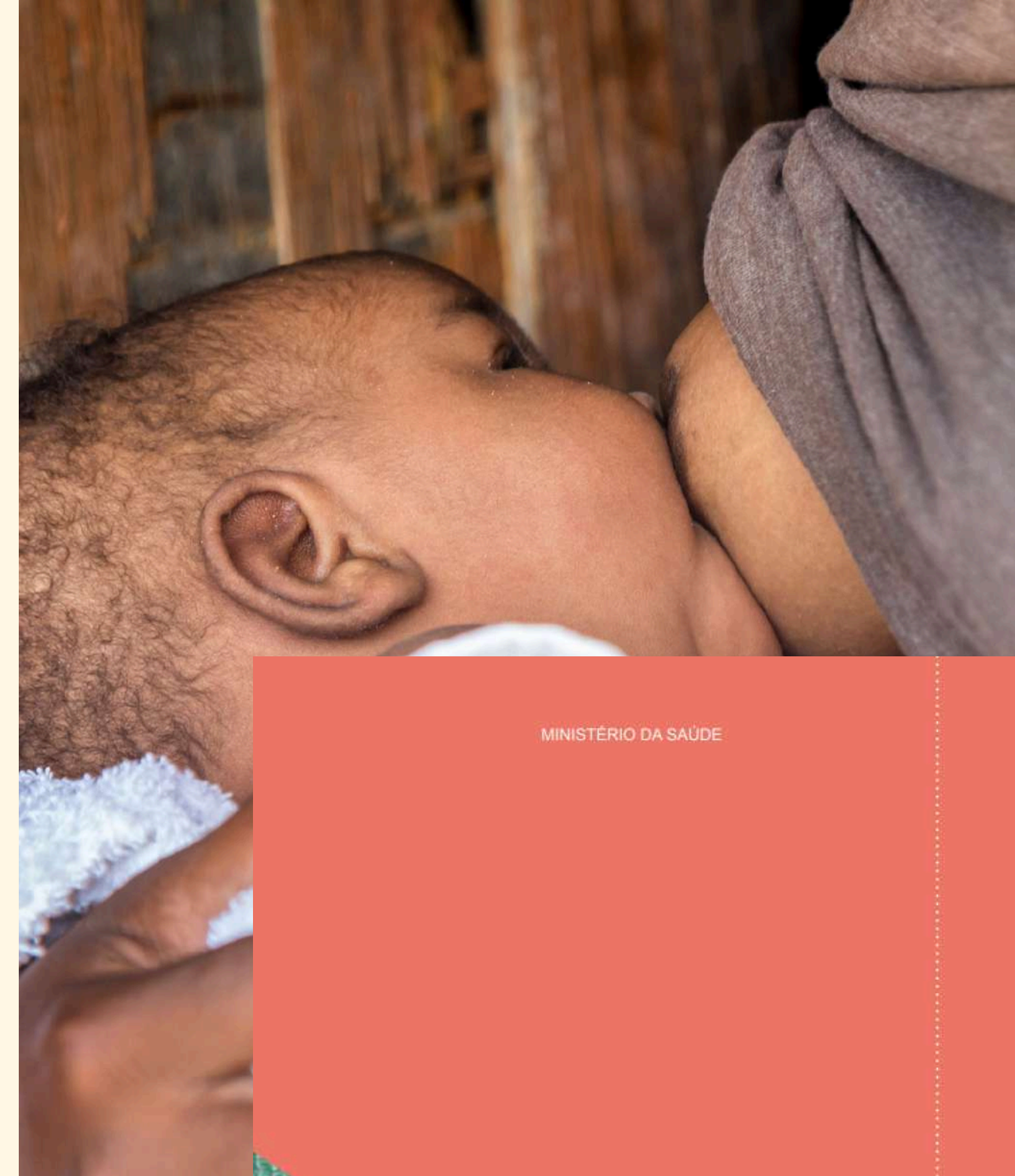


**Como romper
com esse ciclo?**

Alimentação saudável na primeira infância: direito de todas crianças

Segurança alimentar na infância é garantir:

- Aleitamento Materno por dois anos ou mais, sendo exclusivo nos 6 primeiros meses
- Alimentação complementar saudável, sem alimentos ultraprocessados



MINISTÉRIO DO
DESENVOLVIMENTO
E ASSISTÊNCIA SOCIAL,
FAMÍLIA E COMBATE À FOME

GOVERNO DO
BRASIL
DO LADO DO POVO BRASILEIRO

Desertos e Pântanos Alimentares

**COMO COMER SAUDÁVEL
ONDE A COMIDA NÃO
CHEGA?**

Desertos alimentares

Áreas geográficas nas quais a disponibilidade e a acessibilidade física aos alimentos saudáveis são limitadas

Cerca de 25 milhões de brasileiros residem em áreas de desertos alimentares. Esse valor corresponde a 32,3% da população total desses municípios, ou seja, 1 a cada 3 brasileiros desses municípios vivem em áreas de desertos alimentares.

Cerca de 6,7 milhões de pessoas de baixa renda e em situação de pobreza vivem nos desertos alimentares

Pântanos alimentares

Áreas geográficas onde há uma abundância de estabelecimentos que oferecem, sobretudo, alimentos não saudáveis, como os alimentos ultraprocessados

Cerca de 15 milhões de brasileiros residem em pântanos alimentares. Esse valor corresponde a 19% da população total desses municípios, ou seja, cerca de 1 a cada 5 brasileiros desses municípios vivem em áreas de pântanos alimentares.

Cerca de 1,8 milhões de pessoas de baixa renda e em situação de pobreza vivem nos pântanos alimentares

Proteção Social e SAN

- Domicílios participantes do PBF gastam mais com a compra de alimentos. Não há aumento nas compras de produtos de álcool ou tabaco

(Maciel & Duarte, 2023)

- PBF favorece o acesso à alimentação, melhora o estado nutricional de crianças e adolescentes

(Neves et al, 2022)

Famílias usam o benefício do PBF para comprar alimentos saudáveis

Estratégia Alimenta Cidades

OBJETIVO: AMPLIAR A PRODUÇÃO, O ACESSO, A DISPONIBILIDADE E O CONSUMO DE ALIMENTOS ADEQUADOS E SAUDÁVEIS, PRIORIZADOS OS TERRITÓRIOS PERIFÉRICOS URBANOS E AS POPULAÇÕES EM SITUAÇÃO DE VULNERABILIDADE E RISCO SOCIAL.



ALIMENTA
CIDADES



Apresentação



Sumário Executivo



Painel



INSTITUTO FEDERAL
SÃO PAULO
Campus Piracicaba

MINISTÉRIO DAS
CIDADES

MINISTÉRIO DO
DESENVOLVIMENTO
AGRÁRIO E
AGRICULTURA FAMILIAR

MINISTÉRIO DO
DESENVOLVIMENTO
E ASSISTÊNCIA SOCIAL,
FAMÍLIA E COMBATE À FOME



**DECRETO Nº
11.822/2023**



CICLO I: 60 CIDADES

CICLO II: 23 CIDADES

RS: 18 CIDADES

**PRÓXIMO PASSO:
+ 1000**

Nova Cesta Básica: prioridade a alimentos in natura e diversidade regional



DECRETO Nº 11.936, DE 5 DE MARÇO DE 2024

Dispõe sobre a composição da cesta básica de alimentos no âmbito da Política Nacional de Segurança Alimentar e Nutricional e da Política Nacional de Abastecimento Alimentar.

PORTARIA MDS Nº 966, DE 6 DE MARÇO DE 2024

Define a relação, não exaustiva, de alimentos que podem compor a Cesta Básica de Alimentos de acordo com os grupos alimentares.

- Aprovada pela Emenda Constitucional nº 132/2023 e regulamentada pela Lei Complementar nº 214/2025
- Imposto Zero para Alimentos da Cesta Básica

MINISTÉRIO DO
DESENVOLVIMENTO
E ASSISTÊNCIA SOCIAL,
FAMÍLIA E COMBATE À FOME

GOVERNO DO
BRASIL
DO LADO DO POVO BRASILEIRO

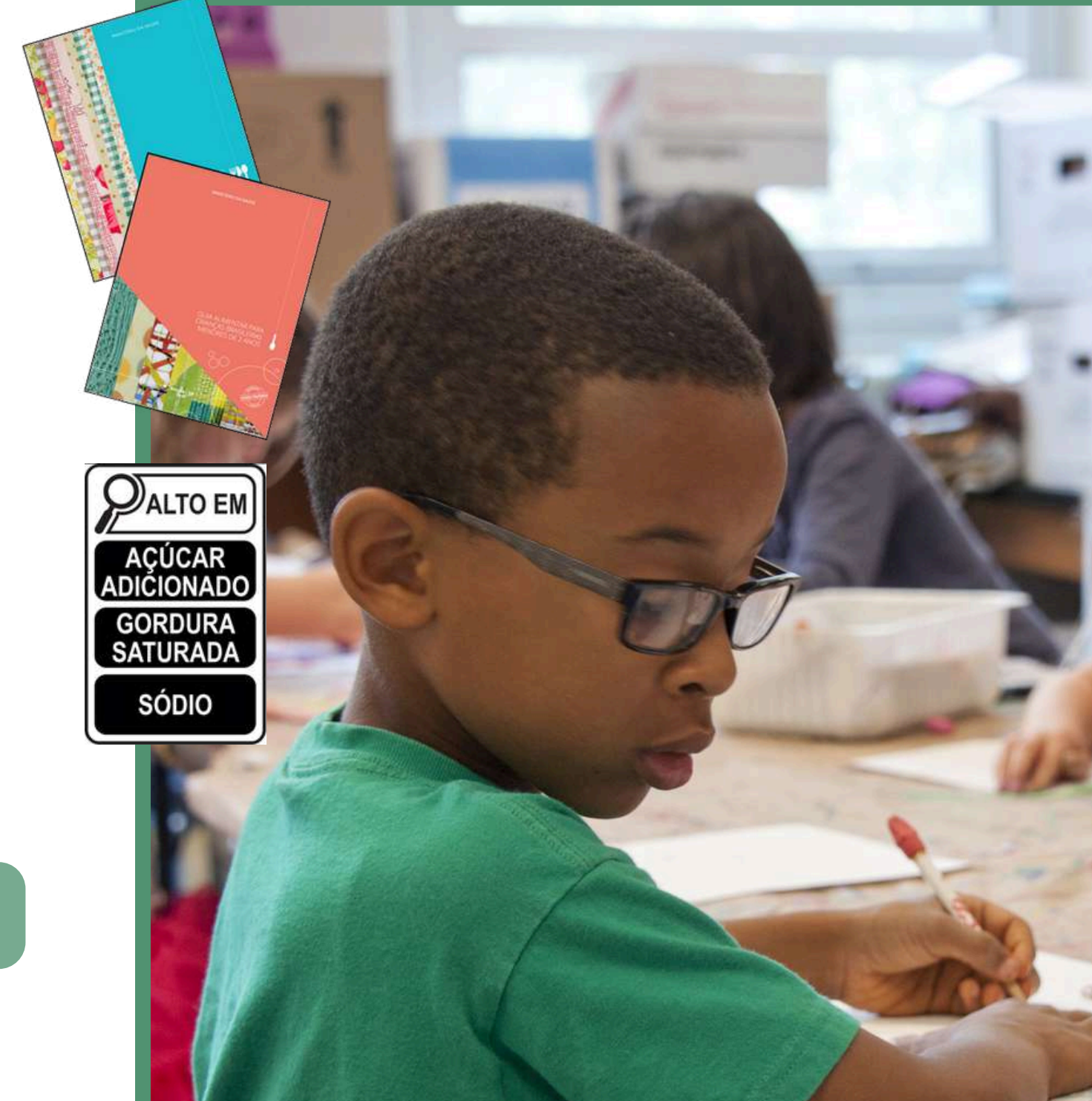
Ambiente escolar (Decreto 11.821/2023): promoção da alimentação saudável + restrição de ultraprocessados

- 1 Educação alimentar e nutricional
- 2 Doação e comercialização de alimentos e bebidas
- 3 Comunicação mercadológica de alimentos e bebidas

+ DE 21 MILHÕES DE ESTUDANTES PROTEGIDOS
DOS ALIMENTOS ULTRAPROCESSADOS

APOIO DO MDS A MUNICÍPIOS E ESTADOS NA
ELABORAÇÃO DE LEIS LOCAIS:

63 mobilizações (50 municípios e 13 estados)
Projetos de Lei (PL) em elaboração: 09
PLs protocolados, aguardando tramitação: 11
PLs aprovados: 03; Implementação: 02



GEPPAAS
GRUPO DE ESTUDOS, PESQUISAS E PRÁTICAS EM AMBIENTE ALIMENTAR E SAÚDE

MINISTÉRIO DO
DESENVOLVIMENTO
E ASSISTÊNCIA SOCIAL,
FAMÍLIA E COMBATE À FOME

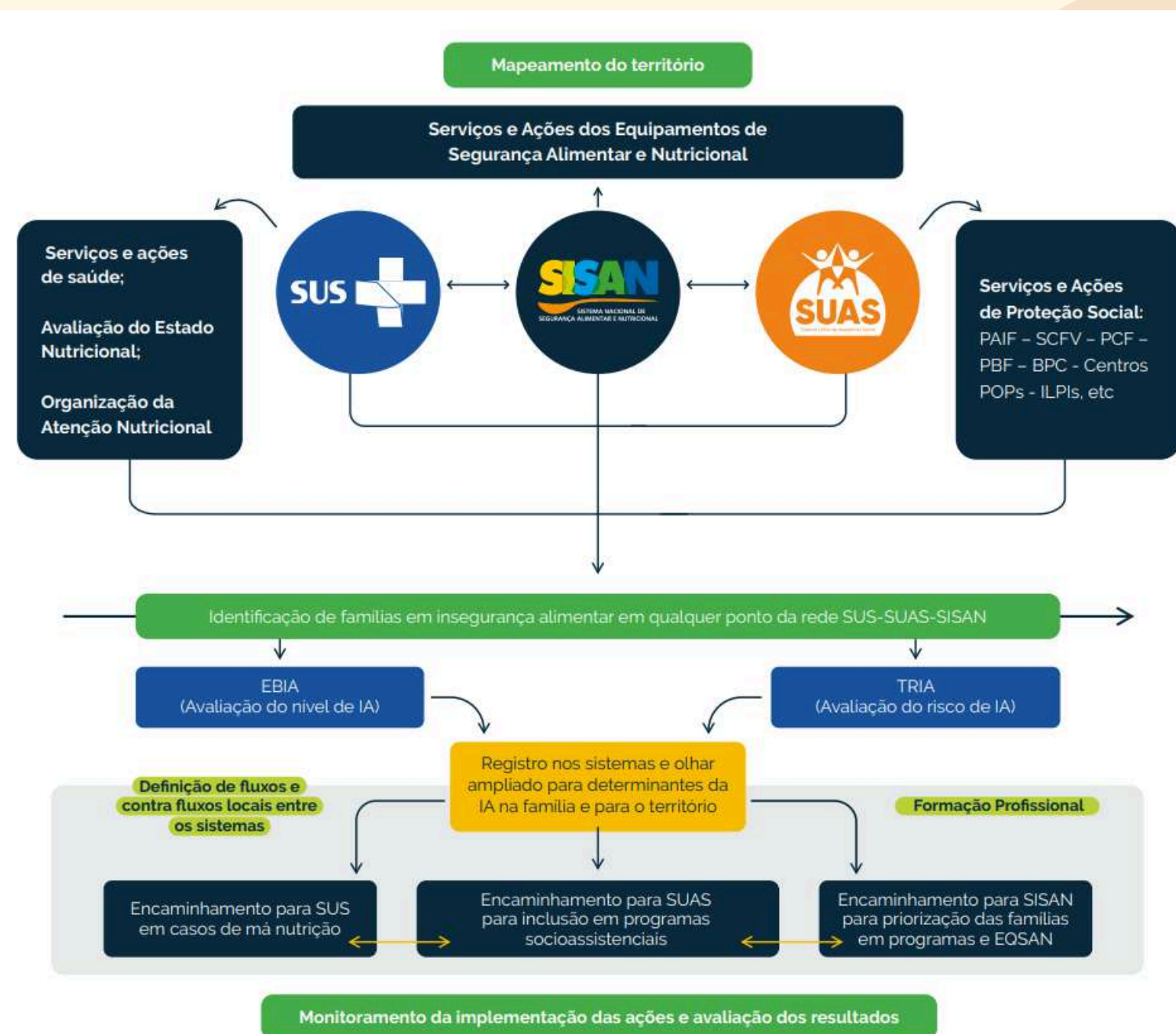
GOVERNO DO
BRASIL
DO LADO DO POVO BRASILEIRO

Portaria nº 25/2023: protocolos rápidos para famílias em Insegurança Alimentar



Instrutivo de ações para a
**operacionalização da
Portaria Interministerial
MDS/MS nº 25**, de 01 de
setembro de 2023

Manual para gestores e profissionais



Protocolo Brasil Sem Fome SECF

Desde 2024



ESTRATÉGIA INTERSETORIAL DE PREVENÇÃO DA OBESIDADE

QUESTÃO SOCIAL, INTERSECCIONAL E MULTIDETERMINADA

Prioridade absoluta: infância, especialmente as do PBF e Cad Único

**90 ações, envolvendo
15 Ministérios**



AMBIENTES



PROTEÇÃO SOCIAL



MOBILIZAÇÃO SOCIAL

**Ampliação acesso
aos alimentos da
cesta básica**

**Incentivo à diversidade
alimentar e redução de
ultraprocessados**

**Proteção ambiente
escolar**

**Incentivo à
amamentação**

**Promoção Alimentação
saudável no ambiente de
educação**

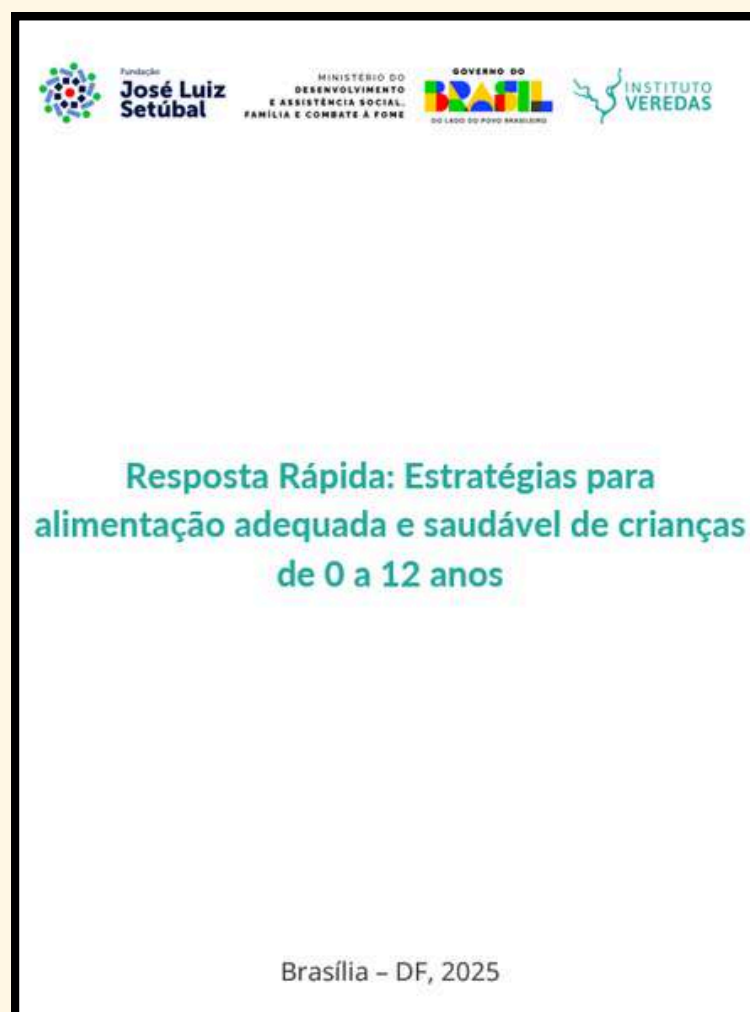
**Autonomia
famílias do PBF
sobre PAAS**

**Proteção
publicidade
infantil**



ESTRATÉGIA INTERSETORIAL DE PREVENÇÃO DA OBESIDADE

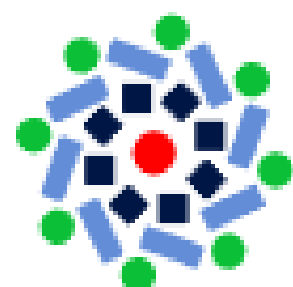
Acordo de Cooperação – SENARC/MDS & FJLES



Identificar Estratégias eficazes de comunicação e engajamento para alimentação saudável de crianças (0–12 anos), com foco em famílias vulneráveis

Evidências de estratégias efetivas para ampliação da autonomia das famílias: Atividades com comunidades, famílias e/ou individuais

Intervenção de comunicação para crianças do PBF



Fundação
José Luiz Setúbal

MINISTÉRIO DO
DESENVOLVIMENTO
E ASSISTÊNCIA SOCIAL,
FAMÍLIA E COMBATE À FOME



Acesso à água: Programa Cisternas

**Cerca de 1,3 milhão de tecnologias sociais
de acesso à água entregues desde 2003**



**Mais de 186 mil tecnologias sociais contratadas
desde 2023, das quais 90 mil já entregues**

Impactos

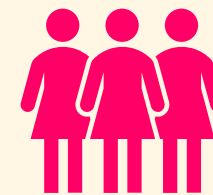
- As cisternas produzem impacto em toda trajetória da vida de um indivíduo, afetando diretamente aspectos sociais, econômicos e políticos nessa trajetória



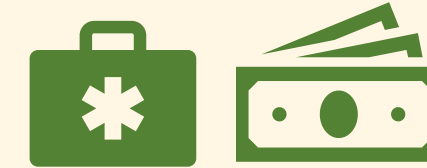
Bebês nascem mais saudáveis
(Da Mata et al, 2023)



Crianças têm menor incidência de diarreia, morrem menos e têm mais tempo para lazer e educação
(Britto et al, 2021; Luna et al, 2011)



Mulheres perdem menos tempo buscando água, com mais tempo para educação e atividades produtivas
(Gomes e Heller, 2016; Nogueira, 2017)



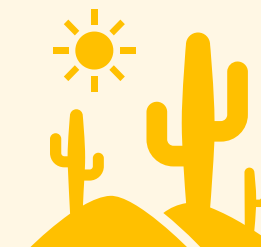
Adultos adoecem e morrem menos, produzem mais, com impacto direto na renda e no mercado de trabalho
(Britto et al, 2021; Casagrande et al, 2021)



Escolas com melhor infraestrutura básica, promovendo ambiental saudável e de maior bem estar
(Sobral et al, 2019)

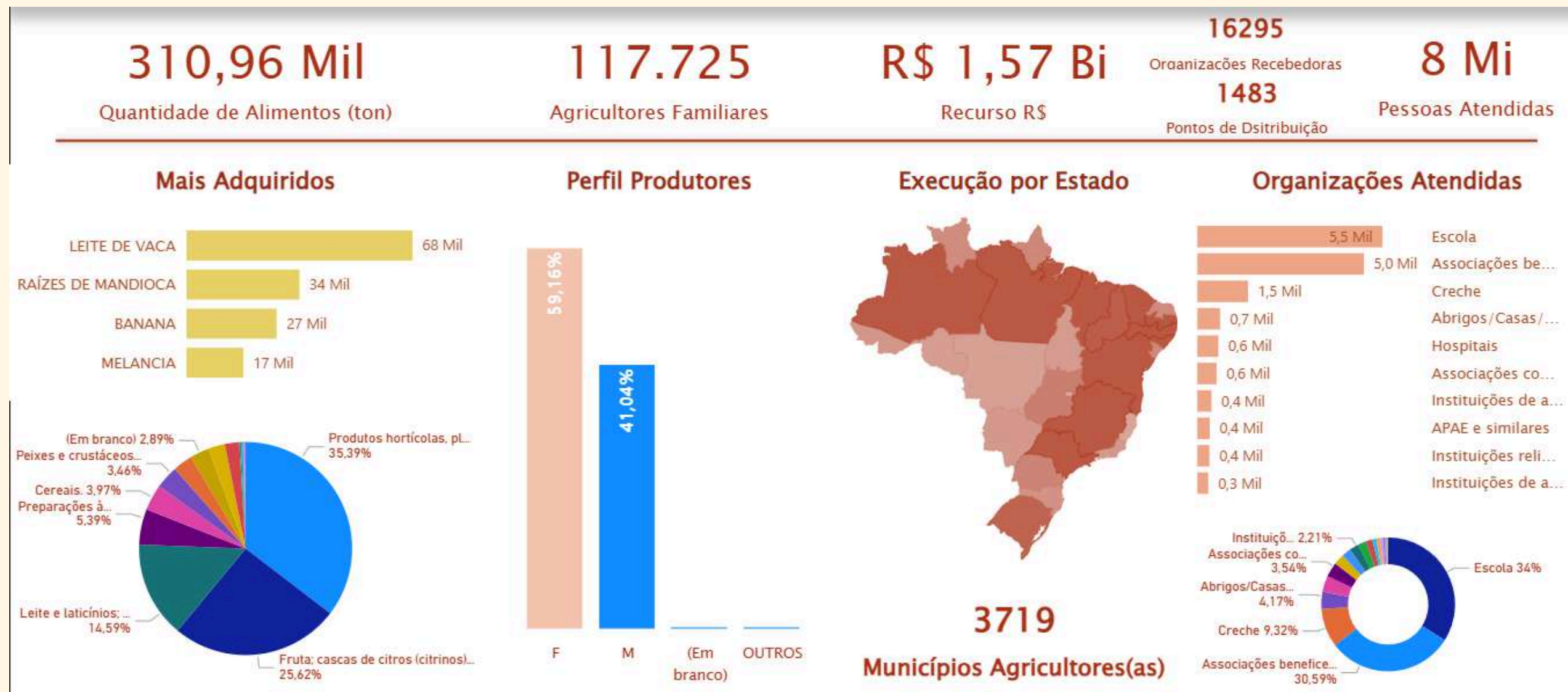


Redução da vulnerabilidade econômica e melhora da democracia
(Bobonis et al, 2022; Nogueira, 2017)



Maior adaptação e resiliência a eventos climáticos extremos
(Andrade, 2015; Angelotti et al, 2011)

Programa de Aquisição de Alimentos



- Inovações: PAA Indígena e PAA Quilombola.
- +1.800 municípios aderidos ao PAA, sendo +1.200 ao Sisan
- (número de municípios no Sisan mais que dobrou desde 2023)

Impactos econômicos, sociais, territoriais, culturais e SAN






Cozinhas Solidárias - Indicadores

Filtrar por Status

Todos

Filtro por Estado

Todos



O Governo Federal abraça esta iniciativa

5340

Registros

1129

Habilitadas

505

Não Habilitadas


75

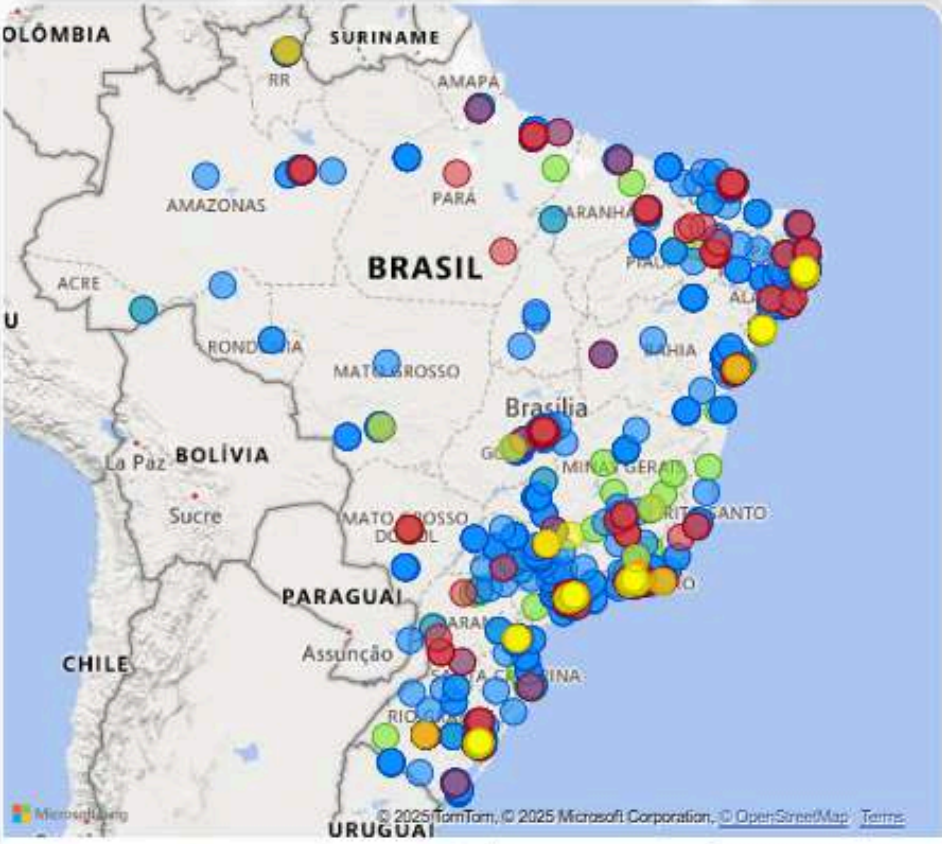
Pendências

Pesquisar por nome da cozinha

Search

Nome da Cozinha	Status	Estado	cidade	
"Sabor e Conexão: Cozinha Digital dos Territórios Quilo...	Mapeada			C
#1kgdeamor	Mapeada	Paraná	Curitiba	E
DESAFIO JOVEM EBENEZER DO ESTADO DO RIO DE J...	Mapeada	Rio de Jane...	Paracambi	F
grupo solidário	Mapeada			C
...	Mapeada	Paraíba	Alagoa Grande	C
/579516520001/29	Mapeada	Minas Gerais	Ibirité	C
Ciranda dos Sabores	Mapeada	Pernambuco	Ilha de Itamaracá	E
+ Q Delícia	Mapeada	Maranhão	Timon	C
14802300	Mapeada	São Paulo	Araraquara	C
332	Mapeada	Ceará	Fortaleza	M
5678	Mapeada	Distrito Fed...	Brasília	C
7 VENTOS 7 TEMPOS	Mapeada	Rio de Jane...	Rio de Janeiro	E
8 de março	Mapeada	Rio Grande...	Pelotas	E
A Borboleta Feliz	Mapeada			C

 Selecione uma cozinha e clique aqui para detalhes



OLÓMBIA SURINAME AMAPA PARÁ PARANÁ PIAU ALAGOAS MATO GROSSO MATO GROSSO DO SUL MATO DO SUL GOIÁS MINAS GERAIS RIO DE JANEIRO SÃO PAULO RIO GRANDE DO SUL PARANÁ PARAGUAI ASSUNÇÃO CHILE BOLÍVIA La Paz Sucre

BRASIL

Brasília

URUGUAI

© 2025 TomTom, © 2025 Microsoft Corporation, © OpenStreetMap, Terms

● Habilitada ● Mapeada ● Não Habilitada ● Pendências



**Apoio elaboração de atos
normativos locais**

**. Apoio implantação hortas
locais e manutenção de hortas
existentes**

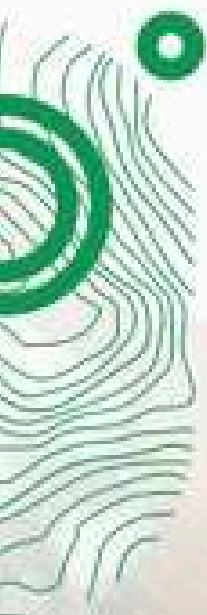
. Formação



Projeto Hortas Pedagógicas

O Projeto Hortas Pedagógicas é uma iniciativa que busca integrar o conhecimento científico ao cotidiano da população brasileira e tem como principal objetivo formar gestores para atuarem em escolas públicas ou privadas nos municípios de todo o país. Feito para profissionais da área de educação, saúde ou agricultura que atuam em secretarias municipais ou estaduais, em OSCs e comunidade em geral.

[Saiba mais](#)



MINISTÉRIO DO
DESENVOLVIMENTO
E ASSISTÊNCIA SOCIAL,
FAMÍLIA E COMBATE À FOME

MARCO DE REFERÊNCIA DE SISTEMAS ALIMENTARES E CLIMA PARA AS POLÍTICAS PÚBLICAS



**PLANO
CLIMA**

Plano Nacional sobre Mudança do
política climática brasileira até 2035

Plano de Adaptação para Segurança Alimentar e Nutricional

Recomendações para qualificação das ações de Segurança Alimentar e Nutricional no SUAS

Conhecer

- Identificação das famílias em situação de violação do direito humano à alimentação adequada e saudável
- Conhecer o território – pontos de acesso aos alimentos, equipamentos de san, cozinhas solidárias

Mobilizar

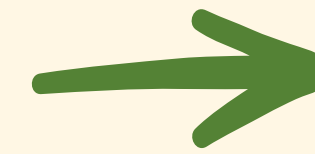
- Articulações intersetoriais com saúde, educação e san

Atuar

- Escuta
- Atividades para ampliação da autonomia

Ofertas de refeições (equipamentos que já ofertam) – saudáveis
Elaboração de Parâmetros nutricionais

Em síntese...



Serviço de Proteção Social Básica no Domicílio para crianças de 0 a 6 anos e gestantes integra suas ações no SUAS

✓ A ALIMENTAÇÃO ADEQUADA É DIREITO CONSTITUCIONAL E CONDIÇÃO ESSENCIAL PARA ROMPER CICLOS DE POBREZA

✓ A PRIMEIRA INFÂNCIA É UMA JANELA CRÍTICA: MÁ NUTRIÇÃO NESSE PERÍODO GERA IMPACTOS IRREVERSÍVEIS

✓ POLÍTICAS INTEGRADAS DE PROTEÇÃO SOCIAL, TRANSFERÊNCIA DE RENDA E SAN PROMOVEM SAÚDE, APRENDIZADO E CIDADANIA

✓ INVESTIR EM SAN NA INFÂNCIA É INVESTIR NO FUTURO DO BRASIL

"GARANTIR ALIMENTAÇÃO ADEQUADA E SAUDÁVEL NA PRIMEIRA INFÂNCIA É ASSEGURAR DIGNIDADE HOJE E CONSTRUIR UM PAÍS MAIS JUSTO AMANHÃ."



OBRIGADA

Secretaria Nacional de Segurança Alimentar e
Nutricional

