

# ESDM

Modelo Denver de  
Intervenção Precoce para  
crianças com TEA



Palestrante Michelle Procópio Villar



# Quem sou eu?



- Fonoaudióloga e Psicóloga
- Mestre e Doutora em Ciências da Saúde – UNB/DF
- Coaching Parental (ESDM e Hanen)
- Trainer ESDM – Modelo Denver
- UC Davis Mind Institute da University of California, Sacramento (EUA)
- Formação Avançada no modelo Jasper – Kasarilab, UCLA
- Especialização em linguagem e motricidade orofacial
- Fundadora do Instituto Procópio





# Incidência

Última pesquisa estimou  
1 para 31 crianças

(Center for Disease Control & Prevention, 2022).

# Transtorno do espectro do autismo

A. Defasagem persistente na comunicação e interação social.

B. Padrão restrito, repetitivo de comportamento, interesses ou atividades.



Os tratamentos para o transtorno do espectro do autismo (TEA) buscam reduzir os sintomas que interferem no funcionamento diário e na qualidade de vida.

O TEA afeta cada pessoa de maneira diferente, o que significa que as pessoas com TEA têm pontos fortes e desafios únicos e necessidades de tratamento diferentes.


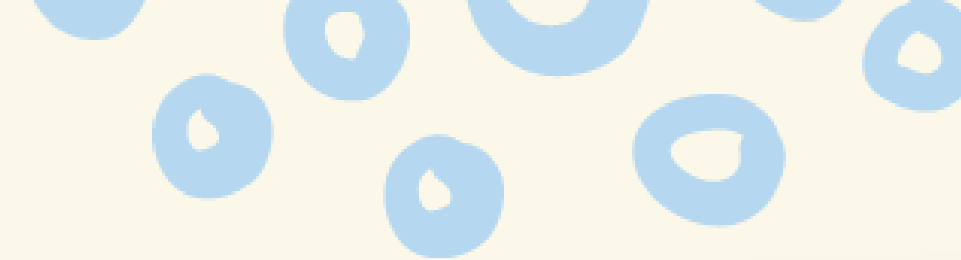
planos de tratamento geralmente envolvem múltiplos profissionais e são voltados para o indivíduo.





Centers for Disease  
Control and Prevention

<https://www.cdc.gov/ncbddd/autism/treatment.html>





O autismo é um transtorno que envolve vários déficits em diferentes áreas e com isso as crianças **precisam aprender diariamente para preencher as lacunas de seu desenvolvimento** e a alta intensidade da intervenção possibilita a aprendizagem em diversos domínios do desenvolvimento em um ritmo elevado.



# Profissionais

**fonoaudiólogo**

**psicólogo**

**nutricionista**

**musicote  
rapeuta**

**educador  
físico**

**psiquiatra**

**pedagogo  
psicopedagogo**

**fisioterapeuta**

**neuropediatra**

**terapeuta  
ocupacional**



Classe de abordagens de  
intervenção baseadas em evidência  
SMITH, 2013



Modelos de  
tratamento  
abrangentes

Práticas de  
intervenção  
focadas



# Intervenção abrangente



Consiste em um conjunto amplo de objetivos visando um impacto global nos déficits centrais do autismo (Odom et al. 2014)

visam uma ampla gama de funções em vários domínios de desenvolvimento

Foco em uma amplitude (variedade) de resultados.

Para que todos os objetivos sejam contemplados é necessário maior quantidade de horas.

ex.: modelo Denver (ESDM; Dawson et al., 2010), o Treino de resposta pivotal (PRT, Koegel & Koegel, 2012), dentre outros

# Intervenção focada

São projetadas para abordar uma “única” habilidade ou objetivo de um indivíduo com autismo (Odom et al. 2010).

---

Abordam áreas específicas do comportamento ou desenvolvimento (por exemplo, apenas comunicação social).

---

Essas práticas são definidas pelo profissional especialista e abordam resultados específicos.

---

Exemplos de intervenções focadas: CAA, treinamento de habilidades sociais,

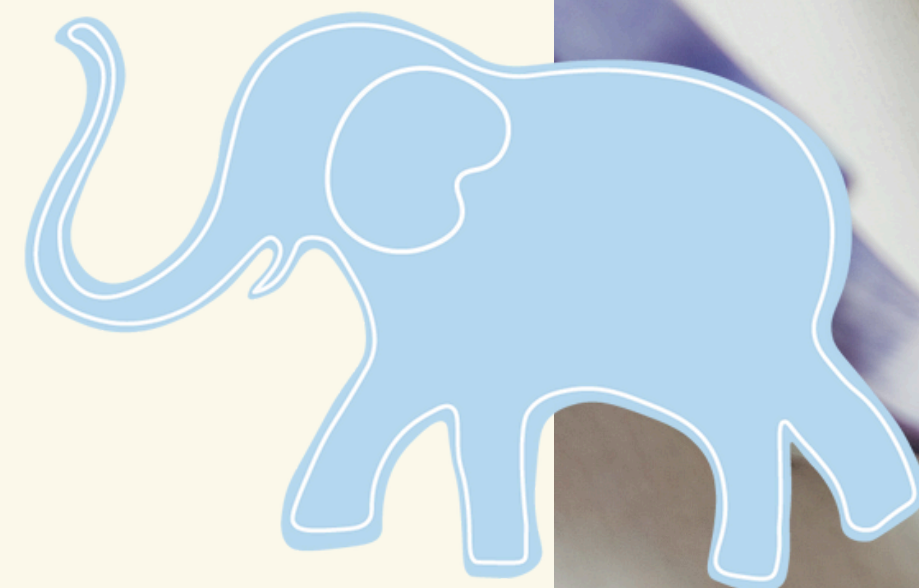
---

Profissionais selecionam e usam as práticas em intervenções ou instruções que atendam a um objetivo de aprendizagem individual





Além de programas abrangentes de intervenção precoce, o manejo e o tratamento de crianças pequenas com TEA geralmente **envolvem terapias de fala e linguagem e terapias ocupacionais e físicas**, bem como o manejo de condições como ansiedade e comportamentos desafiadores.



# ESDM

Método de intervenção precoce com eficácia cientificamente comprovada para crianças com Transtorno do Espectro do Autismo.

---

Considerado pela revista Time uma das **10 maiores descobertas da área médica** no ano de 2012, o modelo de Denver foi desenvolvido após mais de 20 anos de estudos e pesquisas lideradas pela doutora Sally Rogers e seus colaboradores.

---



## Para quem?

- Crianças com transtorno do espectro do autismo.
- Até 5 anos de idade.

## FUNDAMENTAÇÃO

- Estratégias de ensino naturalistas.
- O ensino é incorporado em atividades lúdicas (parceiros no jogo).
- Princípios da ciência da análise do comportamento aplicada e da ciência do desenvolvimento.
- Interação social está no centro de cada atividade.
- Uso do modelo pelos pais, em casa e em diferentes contextos.
- Objetivos terapêuticos de diversos domínios do desenvolvimento.
- Medidas de fidelidade e sistema de registro de dados.



# Respostas cerebrais a estímulos sociais normalizam após intervenção ESDM

**ajudar as crianças a desenvolver um maior valor de recompensa social, maior preferência por estímulos sociais.**



**Monitorado a rapidez da resposta cerebral das crianças. Quão rápido e quão grande é a atividade elétrica nos primeiros milissegundos após a imagem ser mostrada.**

**O grupo de crianças ESDM mostrou respostas cerebrais mais rápidas e mais fortes aos rostos do que aos brinquedos – como as crianças em desenvolvimento típico fizeram neste estudo. Mas o grupo de tratamento comunitário mostrou o oposto – uma resposta mais forte e maior aos brinquedos do que aos rostos, que é uma resposta clássica do autismo.**



# Obrigada!



Michelle Procópio

