

Programa Bolsa Família, pobreza e desigualdade

Audiência Pública – Câmara dos Deputados
Brasília, 3 de março de 2020

ipea Instituto de Pesquisa
Econômica Aplicada

Pedro H. G. F. de Souza

- Brasil (2018)
 - PBF → R\$ 30,6 bi → 0,4% do PIB
 - BPC → R\$ 52,6 bi → 0,8% do PIB
- Estados Unidos (2016)
 - Transferências assistenciais → 1,1% do PIB
 - *Medicaid* + auxílio moradia → 3,0% do PIB
- União Europeia (2017)
 - Transferências assistenciais → 1,7% a 2,0% do PIB
 - Benefícios assistenciais em espécie → 1,3% a 1,4% do PIB

- **Objetivo:** combater a pobreza com custo baixo
- **Etapas:** definir o critério de pobreza; localizar os pobres; descobrir sua renda; e garantir benefícios adequados.
- **Problemas para focalização**
 - Famílias parecidas em muitas dimensões podem ser muito diferentes quanto à renda
 - Pobreza não é estática: muita volatilidade de renda.

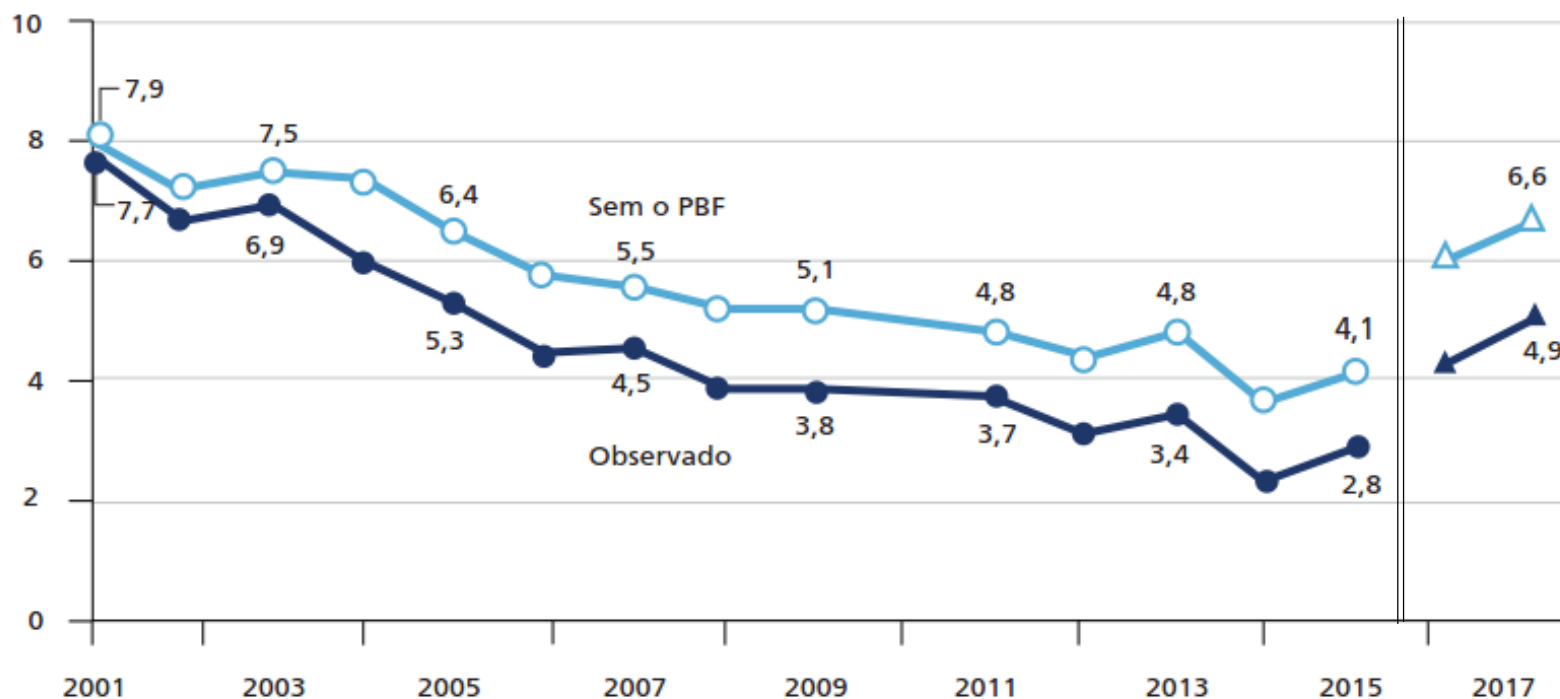
- **Se a prioridade for focalização**
 - Programas mais modestos
 - Custos administrativos mais altos
 - Mais erros de exclusão
 - Impacto menor sobre pobreza, foco nos “pobres crônicos”
- **Se a prioridade for redução da pobreza**
 - Programa maiores
 - Funcionamento mais transparente
 - Mais erros de inclusão
 - Efeitos bem maiores sobre pobreza, proteção também para os “vulneráveis”

Efeito imediato: quantidade de pessoas em extrema pobreza cai cerca de 25% com o Bolsa Família

Brasil: taxas de pobreza com e sem as transferências do PBF (2001-2017)

(Em %)

6A – Linha de R\$ 89 *per capita*



Brasil: decomposição das mudanças no coeficiente de Gini por fonte de renda (2001-2015)

1A – Decomposição estática (2001 e 2015)

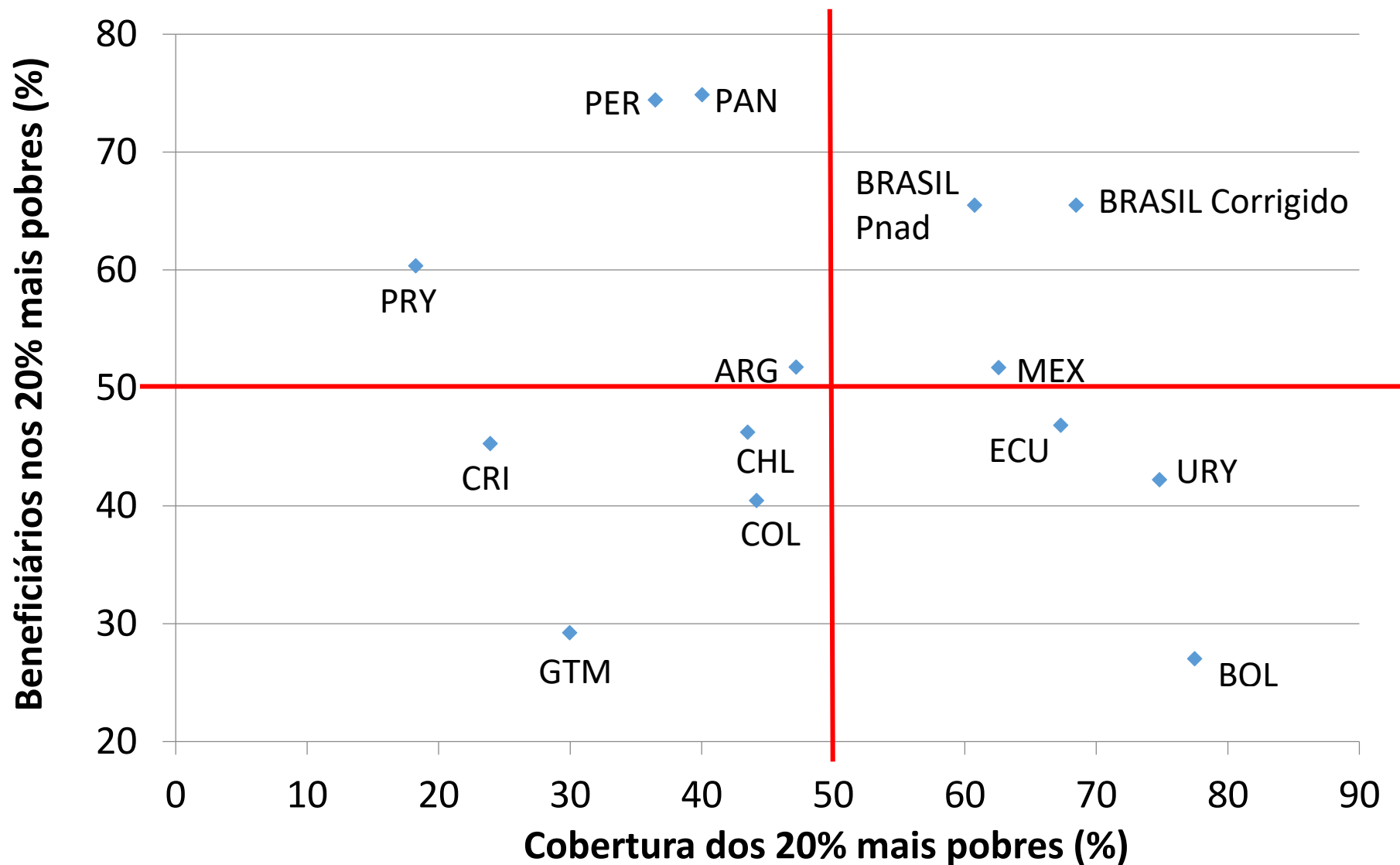
	Coeficientes de concentração		Participação na renda	
	2001	2015	2001	2015
Trabalho	0,589	0,530	0,779	0,755
Previdência acima do SM	0,748	0,707	0,135	0,138
Transferências de 1 SM	0,047	0,080	0,037	0,069
PBF	-0,576	-0,584	0,001	0,007
Outras rendas	0,670	0,494	0,048	0,031
Total/Gini	0,594	0,514	1,000	1,000

1B – Decomposição dinâmica (2001-2015)

	Variação do Gini (%)
Trabalho	56,7
Previdência acima do SM	6,4
Transferências de 1 SM	17,5
PBF	9,8
Outras rendas	9,6
Total/Gini	100,0

Bolsa Família → efeitos significativos sobre a desigualdade mesmo com orçamento muito pequeno

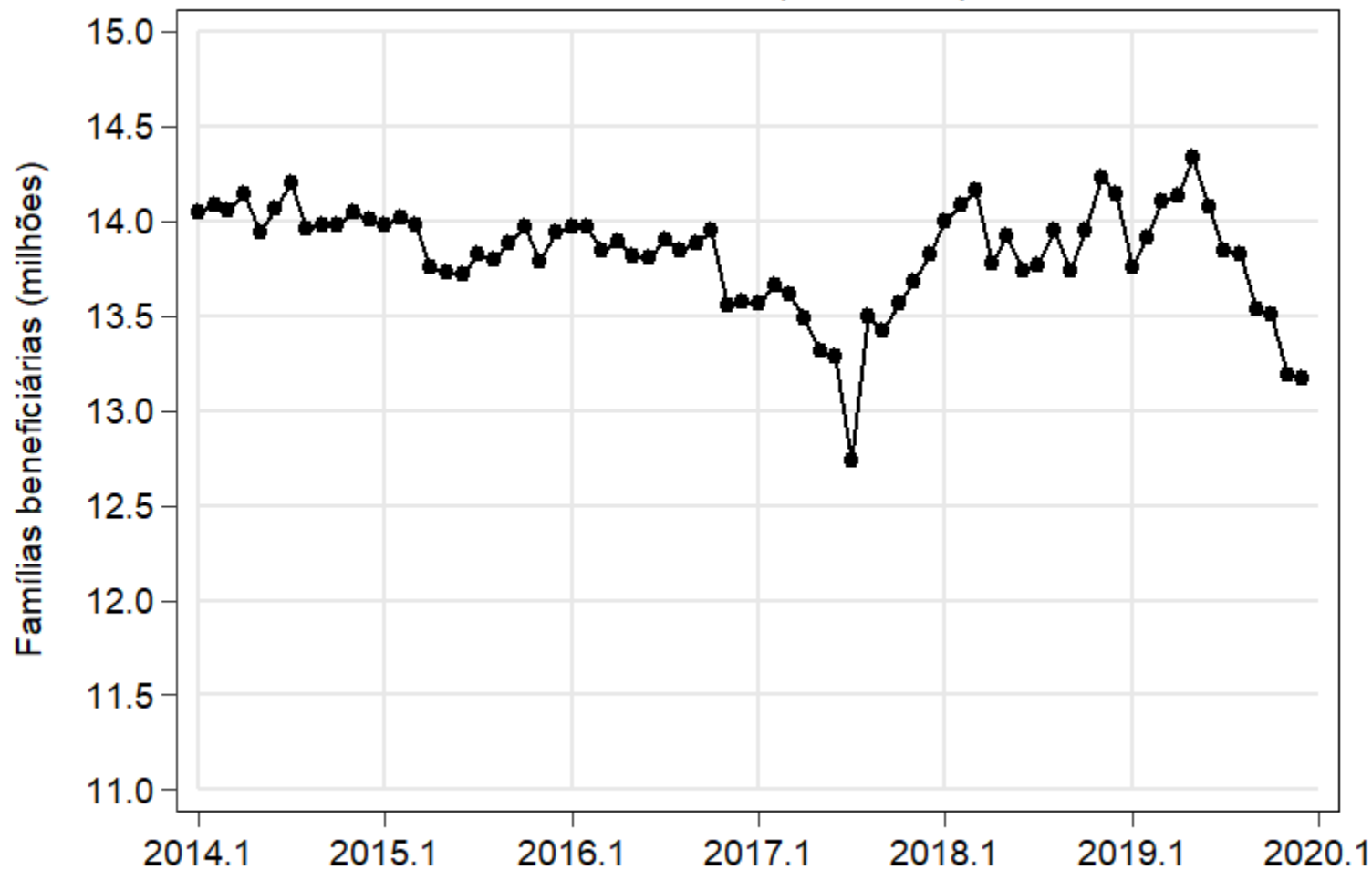
Exclusão vs inclusão



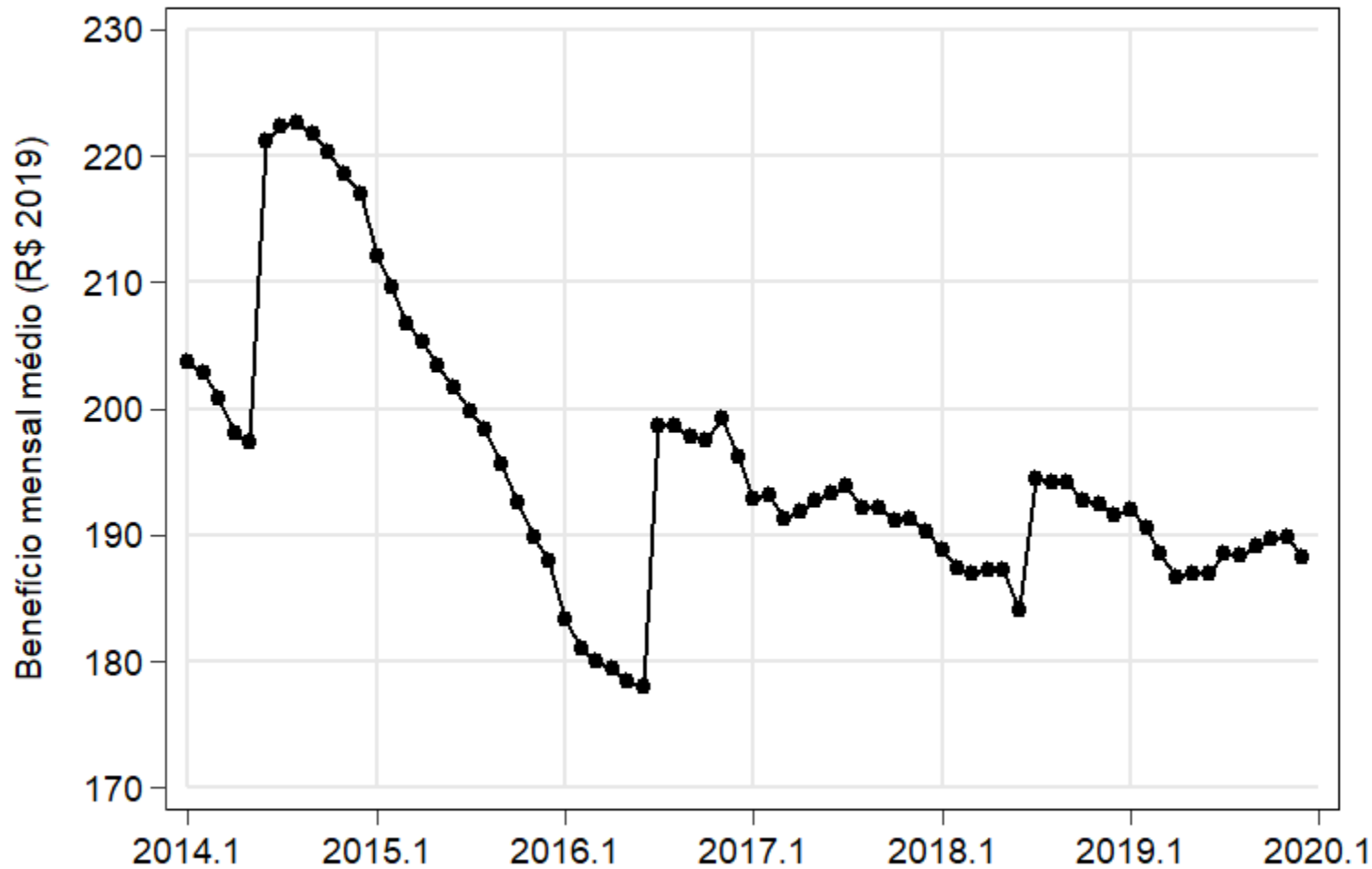
- **PBF funciona muito bem...**
 - Desenho voltado para combater a pobreza *lato sensu*, leva em conta dinamismo do mundo
 - Alta focalização com baixa exclusão
 - Sem incentivos adversos

- **... mas há espaço para reformas**
 - Efeito sobre a pobreza limitado pelo valor dos benefícios, que não são indexados
 - Tamanho do programa pode ser maior → preventivo
 - Mecanismos anticíclicos

Famílias beneficiárias (milhões), 2014-2019



Benefício mensal médio (R\$ 2019)



Contato

pedro.ferreira@ipea.gov.br

ipea Instituto de Pesquisa
Econômica Aplicada