



**SOCIEDADE
BRASILEIRA DE
ESTUDOS DA
CANNABIS**

Dra. Eliane L. Guerra Nunes
Coordenadora Geral

www.sbec.med.br

sbec.med@gmail.com



DECLARAÇÃO DE CONFLITO DE INTERESSE

De acordo com a resolução 1595/2000 do Conselho Federal de Medicina e com a RDC 96/2006 da Anvisa, declaro que não tenho conflito de interesse.



**SOCIEDADE
BRASILEIRA DE
ESTUDOS DA
CANNABIS**

A Sociedade Brasileira de Estudos da Cannabis - SBEC, é uma associação Científica sem fins lucrativos, que atua em todo território brasileiro .

Somos um grupo formado por profissionais e acadêmicos de diversas áreas, interessados na promoção, consolidação e expansão da pesquisa científica, expansão da informação e formação de profissionais no Brasil.



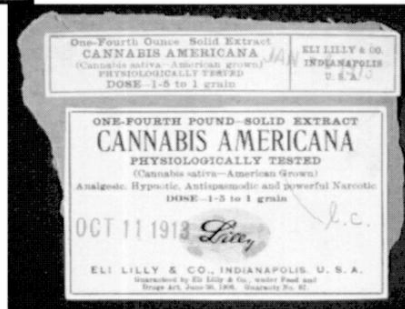
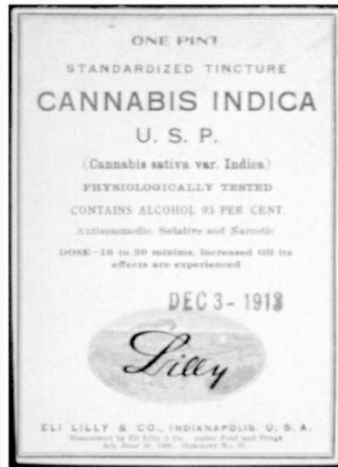
Medicação nova?

Merck's Manual of the Materia Medica
First Edition: 1899

Prescribed Uses Of Cannabis Indica

Albuminuria	Hiccough
Ascites	Hydrophobia
Asthma	Hysteria
Bladder, Irritable	Impotence
Bright's Disease, Acute	Inflammation
Bright's Disease, Chronic	Influenza
Bronchitis, Chronic	Insomnia
Cholera Asintica	Labor
Chordee	Locomotor Ataxia
Chorea	Mania
Climacteric Disorders	Melancholia
Corns	Mennorrhagia
Coughs	Metrorrhagia
Cystitis	Migraine
Delerium	Nephritis, Acute
Delerium Tremens	Neuralgia
Diarrhea	Opium Habit
Dropsy	Ovarian Neuralgia
Dysmenorrhoea	Ovaritis
Dyspepsia	Pain
Dysuria	Paralysis Agitans
Epilepsy	Paralysis and Paresis
Exophthalmos	Phthisis
Gastralgia	Sea-Sickness
Gastric Ulcer	Tetanus
Gonorrhoea	Tic Douloureux
Headache	Trismus
Hematuria	Uterine Cancer
Hemicrania	

Courtesy of The Cannabis Consultants



Medicação nova?



CIGARROS INDIOS, Cannabis Indica

De GRIMAULT e C^{ta}

A dificuldade em respirar, a roncadura, os flatos, a aspiração sibilante acabam quasi logo, produz-se uma expectoração abundantissima quasi sempre em pouco tempo, torna-se mais facil, a respiração, mais branda a tosse e um dormir reparatorio afasta todos os symptomas assustadores que se tinham manifestado.



Farmacopeia chinesa



Pen ts'ao ching

2.700
AC
CHINA



Shen-nung

Cultivada para fibras desde 4000 a.C.;

Uso medicinal desde 2900 a.C. (China);

O ideograma chinês para a maconha (ma) mostra duas plantas, macho e fêmea, sob um galpão de secagem. (Desenho de *Cannabis in Medical Practice*, ML Mathre, ed., McFarland and Company, Inc., 1997, p. 36.)



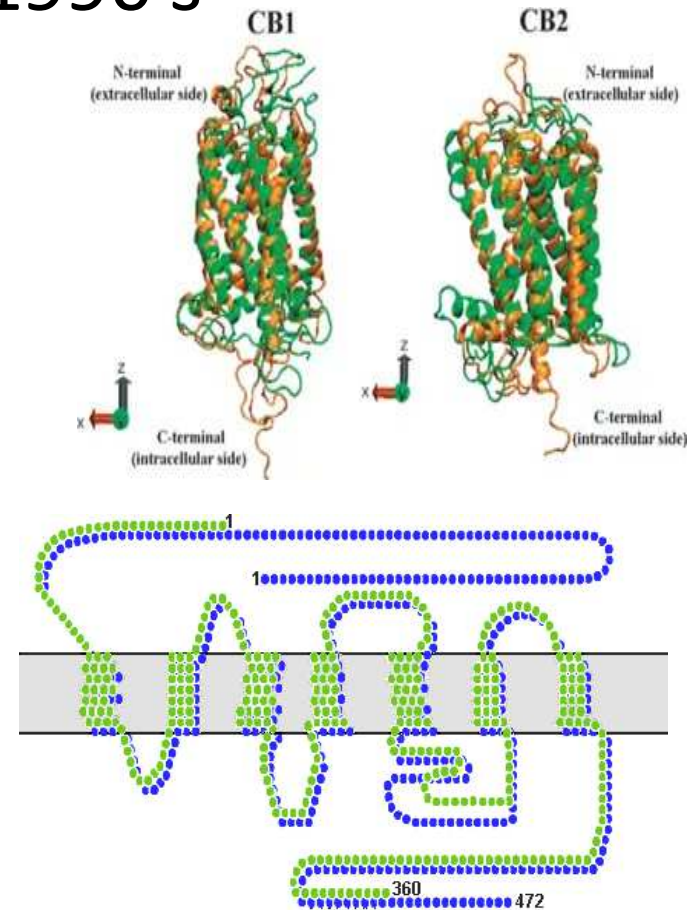


Mechoulam

**Canabidiol – CBD
Fitocannabinóide
isolado em 1963**

**Δ TetraHidroCanabinol
THC isolado em 1964**

1990's



Struttura dei recettori CB1 e CB2

0026-896X/88/050605-09\$02.00/0
Copyright © by The American Society for Pharmacology and Experimental Therapeutics
All rights of reproduction in any form reserved.
MOLECULAR PHARMACOLOGY, 54:600-613

ACCELERATED COMMUNICATION

Determination and Characterization of a Cannabinoid Receptor in Rat Brain

WILLIAM A. DEVANE, FRANCIS A. DYSARZ III, M. ROSS JOHNSON,¹ LAWRENCE S. MELVIN, and ALLYN C. HOWLETT

Department of Pharmacology, St. Louis University Medical School, St. Louis, Missouri 63104 (W.A.D., F.A.D. and A.C.H.) and Pfizer Central Research, Groton, Connecticut 06340 (M.R.J. and L.S.M.)

Received August 4, 1988; Accepted August 30, 1988



O governo americano controla a patente



US006630507B1

(12) **United States Patent**
Hampson et al.

(10) Patent No.: **US 6,630,507 B1**

(45) Date of Patent: **Oct. 7, 2003**

(54) **CANNABINOIDS AS ANTIOXIDANTS AND NEUROPROTECTANTS**

OTHER PUBLICATIONS

(75) Inventors: **Aidan J. Hampson**, Irvine, CA (US);
Julius Axelrod, Rockville, MD (US);
Maurizio Grimaldi, Bethesda, MD (US)

(73) Assignee: **The United States of America as represented by the Department of Health and Human Services**, Washington, DC (US)

(*) Notice: Subject to any disclaimer, the term of this

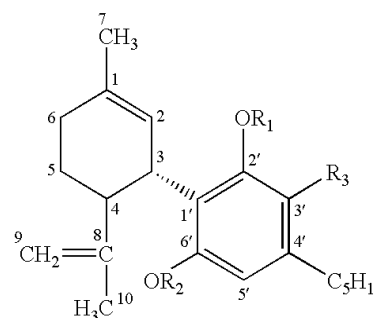
Windholz et al., *The Merck Index*, Tenth Edition (1983) p. 241, abstract No. 1723.*

Mechoulam et al., "A Total Synthesis of $d1-\Delta^1$ -Tetrahydrocannabinol, the Active Constituent of Hashish¹," *Journal of the American Chemical Society*, 87:14:3273-3275 (1965).

Mechoulam et al., "Chemical Basis of Hashish Activity," *Science*, 18:611-612 (1970).

Ottersen et al., "The Crystal and Molecular Structure of Cannabidiol," *Acta Chem. Scand. B 31*, 9:807-812 (1977).

Cunha et al., "Chronic Administration of Cannabidiol to Healthy Volunteers and Epileptic Patients¹," *Pharmacology*, 21:175-185 (1980).



(1)

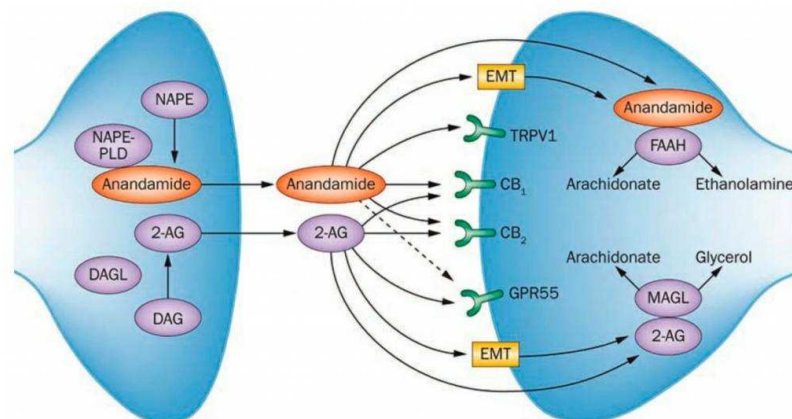


Em 2003

Disponível em : <https://patents.google.com/patent/US6630507>



Sistema Endocanabinoide



O sistema endocanabinoide é um sistema de sinalização eletroquímica fundamental encontrado em todos os animais. Este sistema de controle bioquímico é composto de receptores por todo o corpo (CB1 e CB2), que são ativados tanto pelos canabinóides vegetais (THC, etc.) como pelos endocanabinóides de nossos corpos, como anandamida e 2AG.

Este sistema regula uma ampla gama de funções biológicas, como o sono, a temperatura corporal, o sistema imunológico, o apetite, a sede, a frequência cardíaca e a pressão sanguínea.

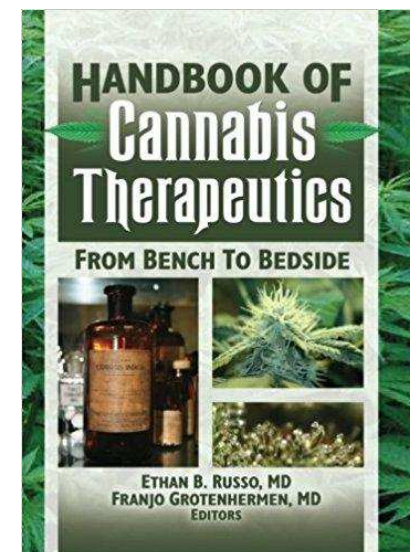
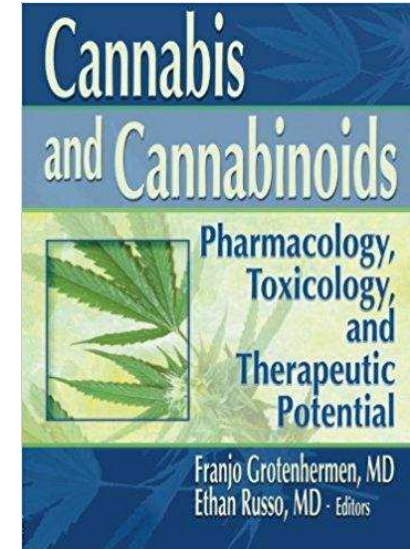


O que é a síndrome da deficiência endocanabinóide?

O [Dr. Ethan Russo](#) postula que algumas pessoas não têm endocanabinóides suficientes para manter este equilíbrio interno.

Esta condição, conhecida como síndrome da deficiência endocanabinóide, pode levar a uma variedade de diferentes sintomas ou doenças.

Os canabinóides vegetais podem reverter esses problemas fornecendo os canabinóides adicionais necessários.





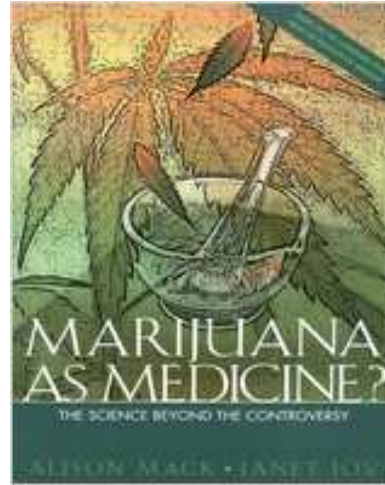
Erva do Diabo ? Ou apenas proscrita no século passado por interesses econômicos e de controle social?

Em 1936, fez extensa pesquisa etimológica, mostrando que as versões em aramaico e hebraico do Antigo Testamento continham referências à cannabis como fibra para corda e tecido, bem como uma incenso. Mas, mais preeminentemente, o cânhamo era o ingrediente ativo do óleo sagrado da unção dos antigos hebreus

Referindo-se à palavra hebraica Q'aneh-Bosm (também traduzida como Kaneh-Bosm e Kineboisin), Benet afirmou em um ensaio posterior;

"O caráter sagrado ou Cânhamo nos tempos bíblicos é evidente em Êxodo 30: 22-23, onde Moisés foi instruído por Deus a ungir a tenda do encontro e todo o seu mobiliário com óleo especialmente preparado, contendo cânhamo.





CAN MARIJUANA HELP?

**Maconha como remédio?
A ciência além da controvérsia.
Mack A, Joy J.**

**Washington (DC): National Academies Press
(EUA) ; 2000.**



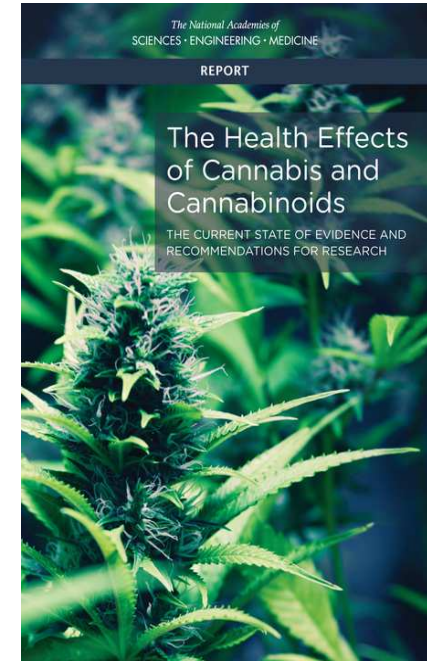
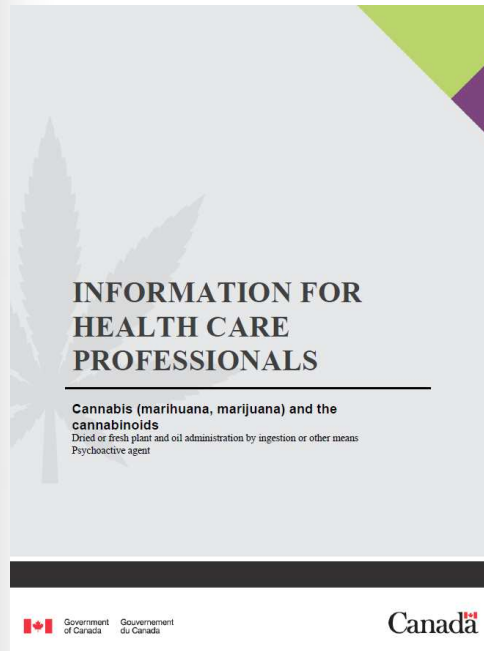
Evidência atual de revisões sistemáticas

Nível de evidência	Benefício terapêutico
Evidência concludente ou substancial de eficácia	<ul style="list-style-type: none">• Tratamento da dor crônica em adultos.• Tratamento das náuseas e vômitos induzidos pela quimioterapia.• Manejo da espasticidade por esclerose múltipla (EM).• Tratamento de convulsões intratáveis nas síndromes de Dravet e Lennox-Gastaut.*
Evidência moderada de eficácia	<ul style="list-style-type: none">• Melhora dos resultados do sono em indivíduos com transtornos do sono associados a síndrome de apneia obstrutiva do sono, fibromialgia, dor crônica e esclerose múltipla.• Diminuição da pressão intraocular no glaucoma.

National Academies of Sciences, Engineering, and Medicine, Health and Medicine Division, Board on Population Health and Public Health Practice, Committee on the Health Effects of Marijuana: An Evidence Review and Research Agenda. The Health Effects of Cannabis and Cannabinoids: The Current State of Evidence and Recommendations for Research [Internet]. Washington (DC): National Academies Press (US); 2017 [cited 2017 Apr 15]. (The National Academies Collection: Reports funded by National Institutes of Health). Available from: <http://www.ncbi.nlm.nih.gov/books/NBK423845/> MacCallum CA, Russo EB. Practical considerations in medical cannabis administration and dosing. Eur J Intern Med [Internet]. 2018 Jan [cited 2018 Jan 12]; Available from: <http://linkinghub.elsevier.com/retrieve/pii/S0953620518300049>



Revisão sistemática sobre evidência canabinoide



<https://www.canada.ca/en/health-canada/services/drugs-health-products/medical-use-marijuana/information-medical-practitioners/information-health-care-professionals-cannabis-marihuana-marijuana-cannabinoids.html>

<https://jamanetwork.com/journals/jama/fullarticle/2338251>

<https://www.ncbi.nlm.nih.gov/books/NBK423845/>



Evidência atual de revisões sistemáticas

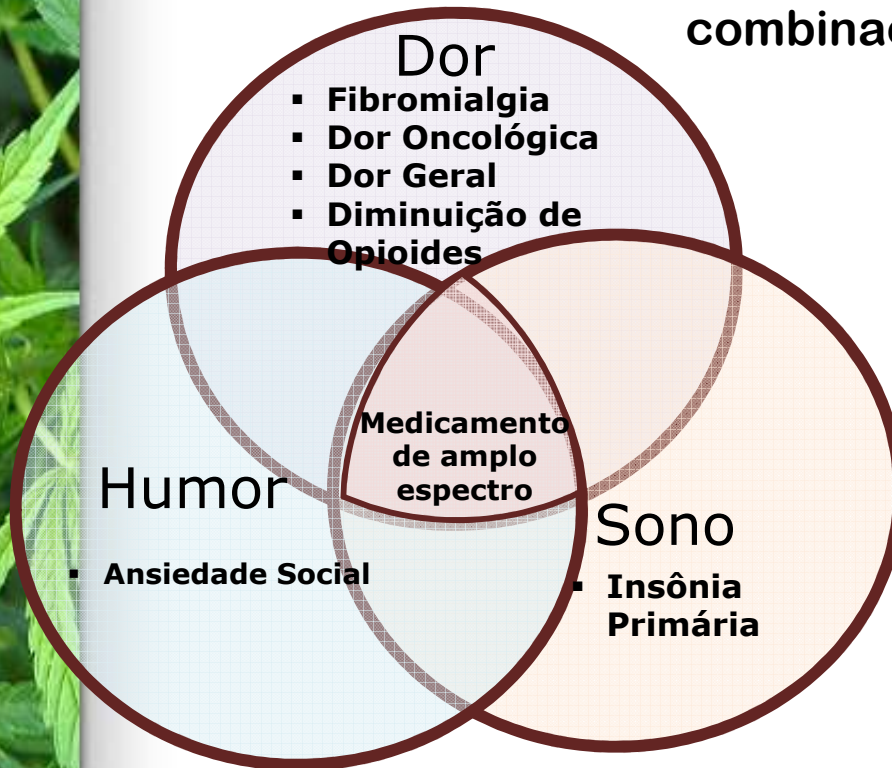
Nível de evidência	Benefício terapêutico
Evidência limitada de eficácia	<ul style="list-style-type: none">• Melhora dos sintomas da demência.• Melhora dos sintomas da doença de Parkinson.• Redução dos sintomas de esquizofrenia.• Melhora dos sintomas do transtorno de estresse pós-traumático.• Aumento do apetite e diminuição da perda de peso associada a HIV / SIDA.• Melhora dos sintomas de espasticidade da EM (aspecto clínico).• Melhora dos sintomas da síndrome de Tourette.• Manejo da deficiência, mortalidade e outros resultados associados à lesão cerebral traumática / hemorragia intracraniana.• Melhora dos sintomas de ansiedade nos transtornos de ansiedade social.

National Academies of Sciences, Engineering, and Medicine, Health and Medicine Division, Board on Population Health and Public Health Practice, Committee on the Health Effects of Marijuana: An Evidence Review and Research Agenda. The Health Effects of Cannabis and Cannabinoids: The Current State of Evidence and Recommendations for Research [Internet]. Washington (DC): National Academies Press (US); 2017 [cited 2017 Apr 15]. (The National Academies Collection: Reports funded by National Institutes of Health). Available from: <http://www.ncbi.nlm.nih.gov/books/NBK423845/>
MacCallum CA, Russo EB. Practical considerations in medical cannabis administration and dosing. Eur J Intern Med [Internet]. 2018 Jan [cited 2018 Jan 12]; Available from: <http://linkinghub.elsevier.com/retrieve/pii/S0953620518300049>



Cannabis na Prática Clínica

A maioria dos pacientes que usam para dor, distúrbios de humor ou sono – ou a combinação dos três



- ▶ Falta de apetite
- ▶ Náusea e vômito
- ▶ Infecções oportunistas
- ▶ Ansiedade
- ▶ Depressão
- ▶ Espasmos
- ▶ Dor
- ▶ Rush cutâneo
- ▶ Diarréia

<https://www.ncbi.nlm.nih.gov/books/NBK224400/>



Efeitos farmacológicos da Cannabis sp

Analgésico	Anti-inflamatório	Ansiolítico
Antiespasmótico	Imunossupressor	Anti-psicótico
Anti-anorético	Anti-hospedeiro vs enxerto	Antidepressivo
Antiemético	Dermatológico	Vasorelaxante
Neuroprotetor	Anti-psoriático	Anti-isquêmico
Anticâncer	Anti-eczema	Anticonvulsivo
Antiproliferativa	Anti-ceratótico	Indução do sono
Anti-metastático	Anti-pruriginoso	Diminui: a
Anti-Angiogênese	Redução de luz UV	motilidade GI
Antioxidante	Broncodilatador	Acidez estomacal
Antibacteriano	Anti-glaucoma	Refluxo ácido
Antifúngico	Anti-diabético	
Antiparasitário	Estimulante ósseo	

Cannabinoids in health and disease

Natalya M.Kogan,MSc;Raphael Mechoulam,PhD

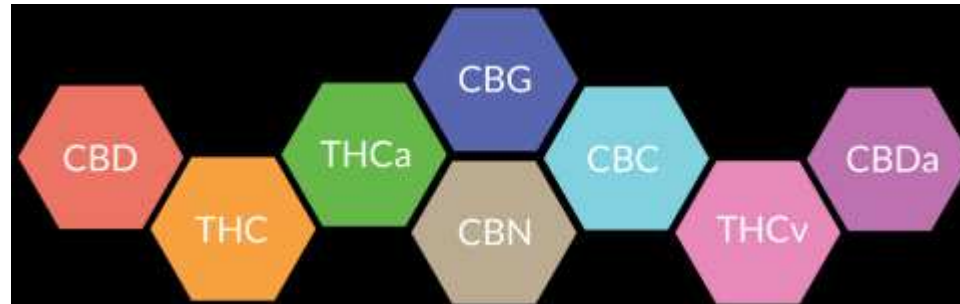
Fonte: <http://www.ncbi.nlm.nih.gov/pmc/articles/PMC3202504/>



A ASSOCIAÇÃO RESPONDE AO
DECÁLOGO DO PRECONCEITO
CONTRA A CANNABIS MEDICINAL
COM EVIDÊNCIAS CIENTÍFICAS

Texto completo em www.sbec.med.br

O Efeito Entourage ou Comitiva



“O caso da sinergia da Cannabis através do “entourage effect” é atualmente suficientemente forte para sugerir que é improvável que uma molécula corresponda ao potencial terapêutico e mesmo industrial da Cannabis em si como uma fábrica fitoquímica” .

Ação conjunta dos canabinóides aumentando sua potencia e consequentemente a eficácia, assim como diminui os efeitos colaterais indesejáveis devido a modulação entre eles.



O Programa Nacional de Plantas Medicinais e Fitoterápicos propõe:

- Inserir plantas medicinais, fitoterápicos e serviços relacionados à Fitoterapia no SUS, com segurança, eficácia e qualidade, em consonância com as diretrizes da Política Nacional de Práticas Integrativas e Complementares no SUS.**
- Promover e reconhecer as práticas populares e tradicionais de uso de plantas medicinais e remédios caseiros.**



O Programa Nacional de Plantas Medicinais e Fitoterápicos propõe:

- **Promover a inclusão da agricultura familiar nas cadeias e nos arranjos produtivos das plantas medicinais, insumos e fitoterápicos.**
- **Construir e/ou aperfeiçoar marco regulatório em todas as etapas da cadeia produtiva de plantas medicinais e fitoterápicos, a partir dos modelos e experiências existentes no Brasil e em outros países, promovendo a adoção das**



O Programa Nacional de Plantas Medicinais e Fitoterápicos propõe:

- **Desenvolver instrumentos de fomento à pesquisa, desenvolvimento de tecnologias e inovações em plantas medicinais e fitoterápicos, nas diversas fases da cadeia produtiva.**
- **Desenvolver estratégias de comunicação, formação técnico-científica e capacitação no setor de plantas medicinais e fitoterápicos.**
- **Promover o uso sustentável da**



Projeto de Lei não faz sentido se for para a importação ou fabricação de medicamento apenas. Deve visar o amplo acesso no SUS, contemplar o cultivo associativo e individual, além de descriminalizar o usuário.



Agência Nacional
de Vigilância Sanitária

RESOLUÇÃO - RDC Nº- 17, DE 6 DE MAIO DE 2015

Define os critérios e os procedimentos para a importação, em caráter de excepcionalidade, de produto à base de Canabidiol em associação com outros canabinóides, por pessoa física, para uso próprio, mediante prescrição de profissional legalmente habilitado, para tratamento de saúde.



10.000 autorizações
10.000 fila de espera

Isto é Brasil!



Estimativas de brasileiros afetados pelas 3 principais indicações :

✓ Dor crônica intratável	2% da Pop	4.200.000
✓ Autismo	1% da Pop	2.100.000
✓ Epilepsia intratável	0,5% da Pop	1.100.000

Total: 7.400.000



PASSO A PASSO PARA A PRESCRIÇÃO

No Brasil, o CBD/THC é permitido apenas mediante uso compassivo:

É necessário uma autorização, que deve ser solicitada à Anvisa - RDC38/2013

PRIMEIRO PASSO: Consulta com médico;
Relatório Médico contendo o CID e o motivo da indicação;
Receita com prescrição para 1 ano;
Termo de Responsabilidade (ANEXO II, III e V)

SEGUNDO PASSO: Cadastramento do paciente na Anvisa

TERCEIRO : Importação de CBD ou THC

O THC atualmente só pode ser importado em concentração menor que 0,3% porém o Mevatil®(Sativex®) está no mercado nacional para espasticidade na Esclerose Múltipla contém 2,5mg de CBD e 2,7mg de THC e só precisa preencher uma folha e não necessita de autorização da Anvisa.

NOTIFICAÇÃO DE RECEITA UF: <input type="text"/> NÚMERO: <input type="text"/> A Data: ___ de ___ de ___ Paciente: _____ Endereço: _____ Assinatura do Emitente: _____	IDENTIFICAÇÃO DO EMITENTE Nome: _____ Quantidade e Apresentação: _____ Forma Farm. Concent. Alim. Posologia: _____	ESPECIALIDADE FARMACEÚTICA Nome: _____ Quantidade e Apresentação: _____ Forma Farm. Concent. Alim. Posologia: _____
IDENTIFICAÇÃO DO COMPRADOR Nome: _____ Endereço: _____ Identidade Nº: _____ Órgão Emissor: _____ Telefone: _____	IDENTIFICAÇÃO DO FORNECEDOR Nome: _____ Data: _____	

Dados da Gráfica: Nome - Endereço Completo - CGC



VAGAS LIMITADAS
Inscrições <http://bit.ly/33FyFZa>



Curso Cannabis Medicinal
PRESCRIÇÃO & DIREITO

Data: 29/11/2019 - 8h às 18h.
Local: Sindicato dos Químicos
Rua Tamandaré, 348 - Liberdade, São Paulo - SP

Realização



SOCIEDADE BRASILEIRA DE ESTUDOS DA CANNABIS

Patrocínio



Apoio





RESERVE ESTA DATA

V FÓRUM CAMPANHAS MEDICINA

PESQUISA, MEDICINA E DIREITO



30
11

sábado das 13h às 17h

Local: Câmara Municipal de São Paulo
Viaduto Jacareí, 100 - 1º andar
Auditório Prestes Maia



cidadania**23**



Vereadora
**SONINHA
FRANCINE**
#vida de verdade



Soninha Francine

www.soninha.com.br



Manifesto



<http://bit.ly/2ZKWYm6>

Manifesto de Apoio à Pesquisa e Reparação do Dano Social da Guerra contra a *Cannabis* é um manifesto a ser assinado on-line, para que a *Cannabis* seja de amplo acesso, com prioridade na produção nacional e reconhecimento da importância dos pacientes e dos pesquisadores.



Plantar conhecimento para colher esperança



*Nós lutamos pelo uso de cannabis medicinal
para nossos pacientes na Farmácia Viva no SUS*

www.sbec.med.br

sbec.med@gmail.com



Associações parceiras SBEC

- Cultive – SP
- APEPI – RJ
- Abracannabis – RJ
- Florescer – PR
- Aliança Verde – DF
- Abrace – PB
- Liga Canábica da Paraíba – F
- Liga Canábica do Piauí – PI
- Reconstruir – RN
- Ampara – RN
- Sativoteca – CE



As associações são defensoras da regulamentação da Canábis e consideram que só o autocultivo individual ou associativo da planta para fins medicinais, ainda que sujeito a receita médica e licença, conseguem garantir o pleno acesso dos doentes aos vários tipos de medicamentos fitoterápicos para tratar diferentes patologias e evitar o recurso ao mercado negro.



obrigada

Dra. Eliane L. Guerra Nunes
Psicanalista e Psiquiatra

www.psicanalisepsiquiatria.com

Av. Paulista 575 cj 1009
Agendamento: 1132532902
+55.11.957752907