



Desafios da Distribuição de Energia Elétrica no Brasil (Visão da CEMIG-D)

Sumário:

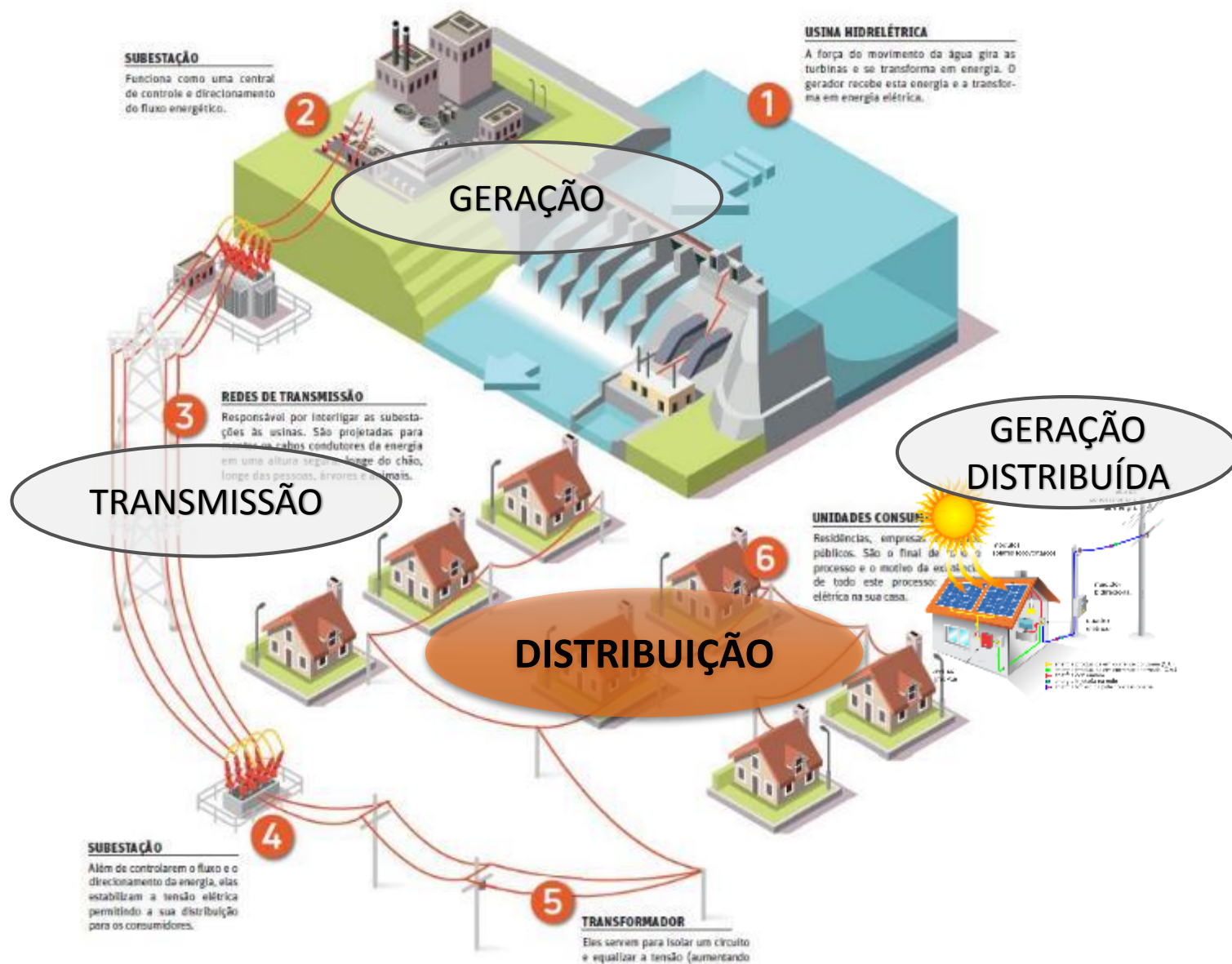
- 1) A CEMIG D EM NÚMEROS;
- 2) O NEGÓCIO DISTRIBUIÇÃO;
- 3) INOVAÇÕES TECNOLÓGICAS E SEUS IMPACTOS;
- 4) A RECEITA E OS RISCOS;
- 5) PRINCIPAIS RISCOS QUE IMPACTAM A CAPACIDADE DE INVESTIMENTOS
NO MODELO ATUAL:
 - ALOCAÇÃO DE RISCOS / DESEQUILÍBRIO DA PARCELA A;
 - ABERTURA DO MERCADO;
 - RECURSOS ENERGÉTICOS DISTRIBUÍDOS E SEUS DESAFIOS
 - PERDAS COMERCIAIS E INADIMPLÊNCIA;
- 6) PILARES DO NOVO MODELO:
 - SIMPLIFICAÇÃO DA REGULAÇÃO.

1. Cemig D em números

Área de concessão (96% do estado de MG)	567,4 mil km ²
Municípios	774
Consumidores faturados	8.409 milhões
Energia faturada	25.229 GWh
Redes de distribuição	536.562 km (410.486 km rural)
Agência e postos de atendimento	142 e 635
Atendimentos nos canais presenciais, telefônicos e de autoatendimento	45,8 milhões (20 mi virtuais)
Investimentos (2018 a 2022)	R\$ 6,2 bilhões



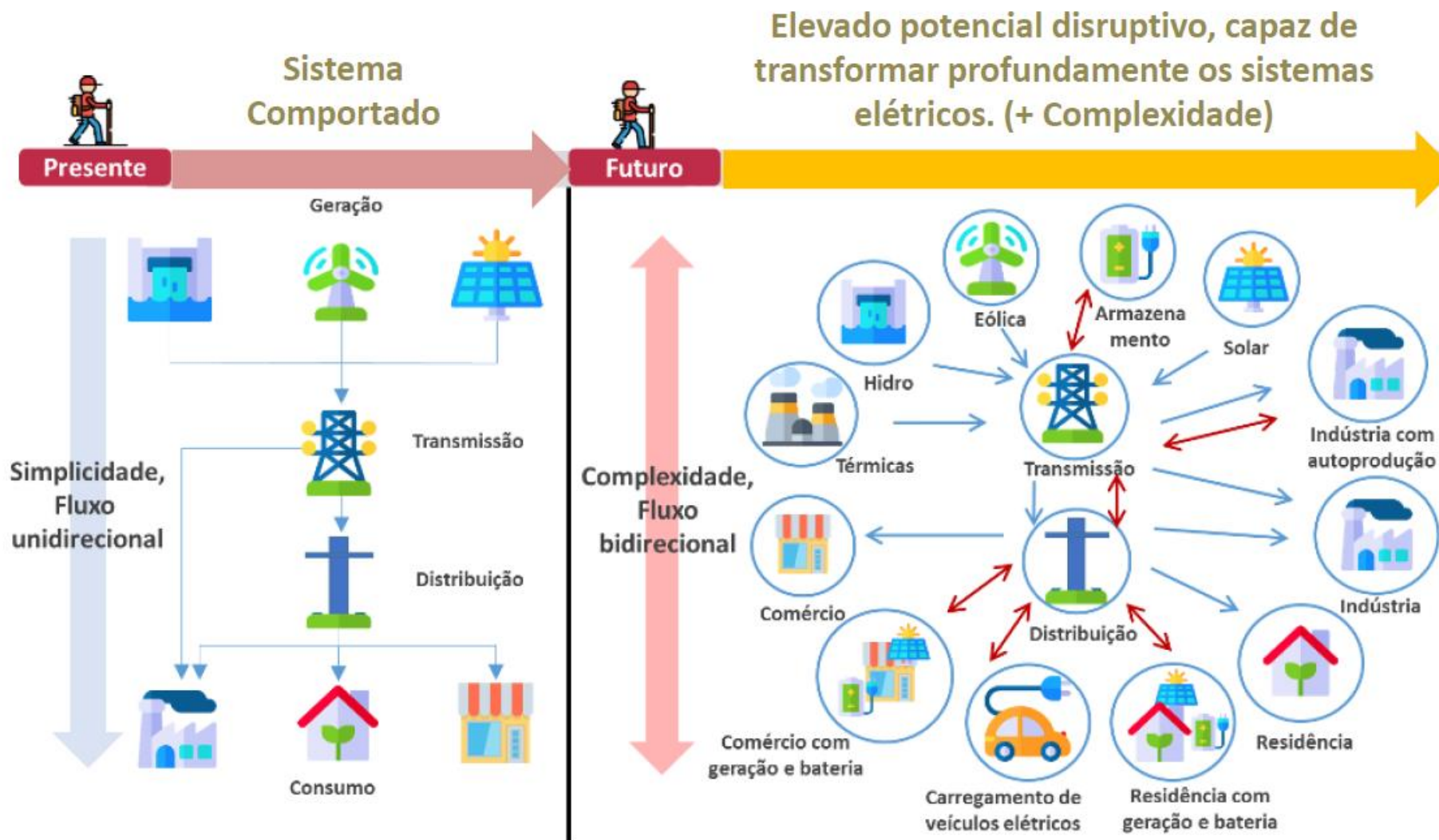
2. O Negócio Distribuição



PRINCIPAIS ATIVIDADES DA DISTRIBUIDORA:

1. COMPRAR energia ao atendimento ao mercado cativo.
2. RECEBER a energia em tensão de transmissão.
3. PLANEJAR, PROJETAR e CONSTRUIR os ativos de Distribuição.
4. RELACIONAR, LIGAR e ATENDER aos clientes e novos clientes.
5. DISTRIBUIR a energia até os pontos de consumo.
6. ENTREGAR, medir e faturar esta energia.
7. FATURAR e ARRECADAR, repassando os valores de energia, encargos, tributos e garantir a receita da Distribuidora.
8. OPERAR e MANTER o sistema elétrico.
9. ASSEGURAR a qualidade e continuidade do serviço.
10. REMUNERAR adequadamente os investidores.

3. Inovações Tecnológicas e seus impactos

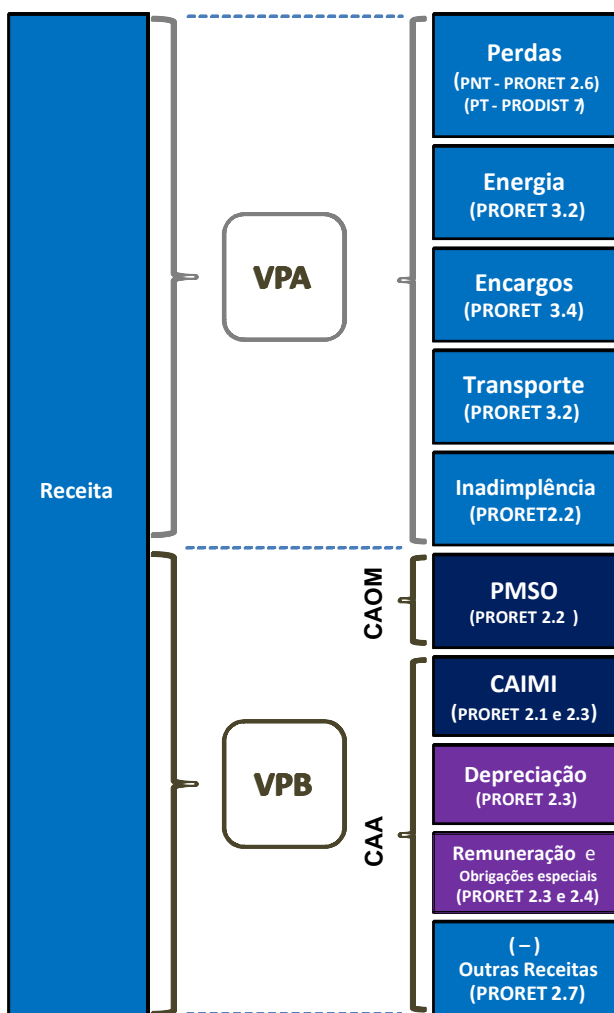


COMO
ASSEGURAR
RECURSOS
PARA QUE OS
INVESTIMENTOS
ACOMPANHEM
AS INOVAÇÕES
TECNOLÓGICAS?

4. A Receita e os Riscos:

Receita Prevista / Mercado = Tarifa

Tarifa x Consumo = Receita Verificada



Principais fatores da receita que impactam na capacidade de investimento das distribuidoras:

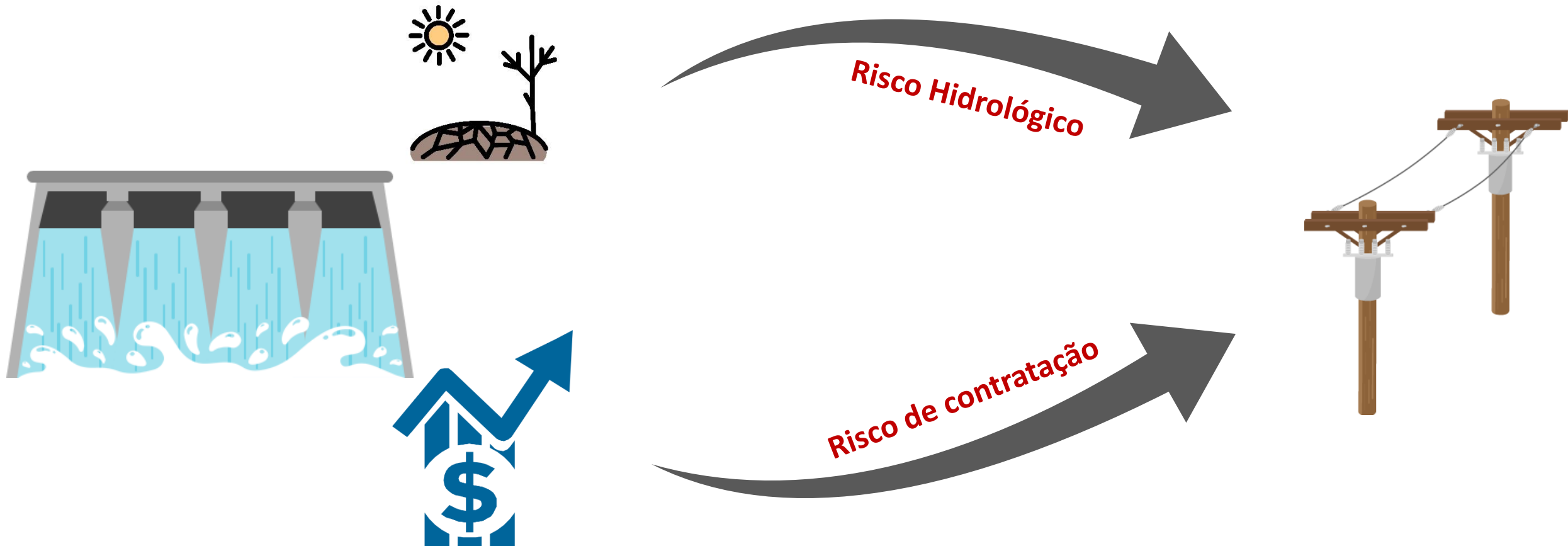
- RISCOS INERENTES À COMPRA DE ENERGIA
- REDUÇÃO DO MERCADO DE ENERGIA
- PERDAS COMERCIAIS
- INADIMPLÊNCIA
- REMUNERAÇÃO DO CAPITAL INVESTIDO



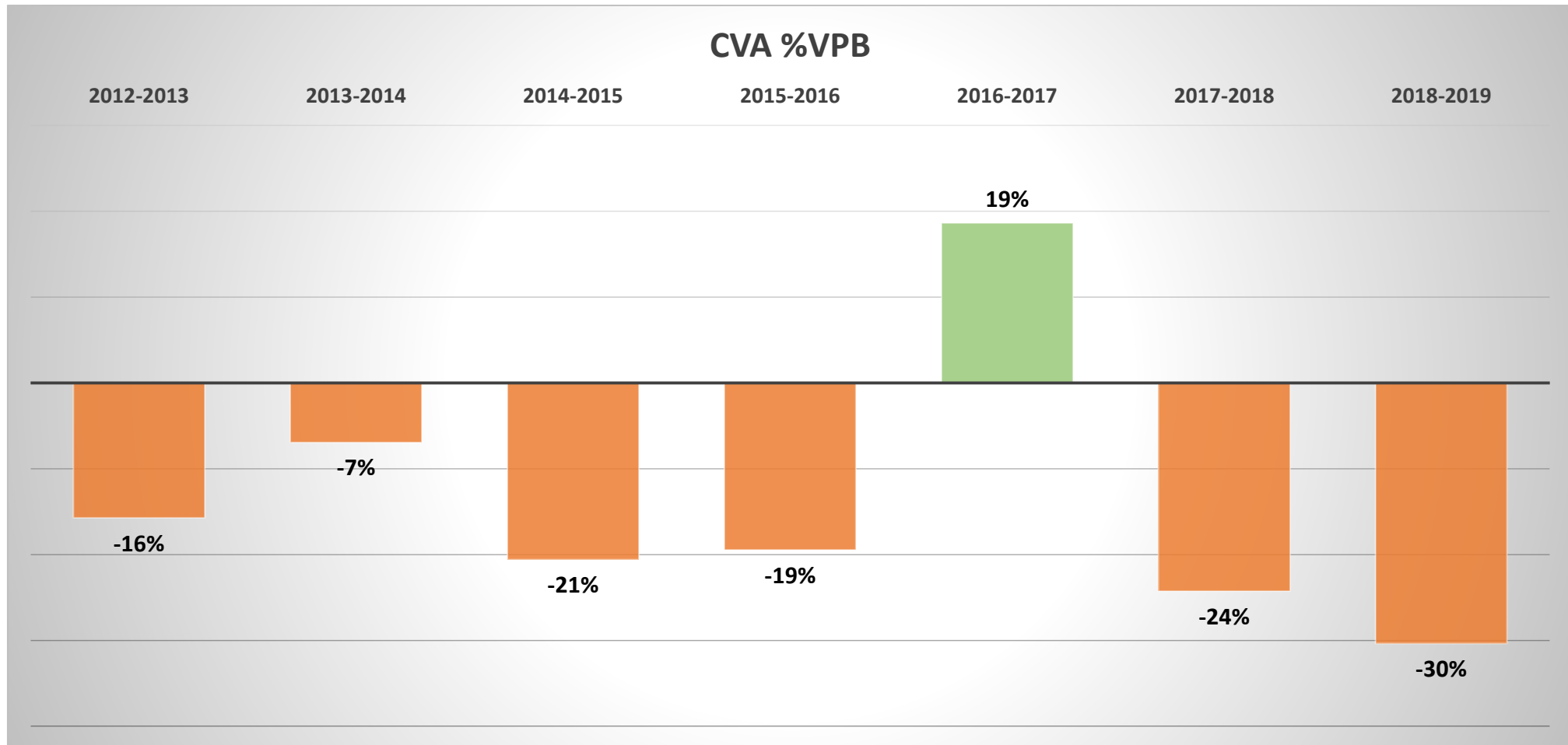
5. Principais riscos que impactam a capacidade de investimento das distribuidoras.

Alocação de Riscos

Distribuidoras suportam risco financeiro dos geradores



Desequilíbrio da Parcela A

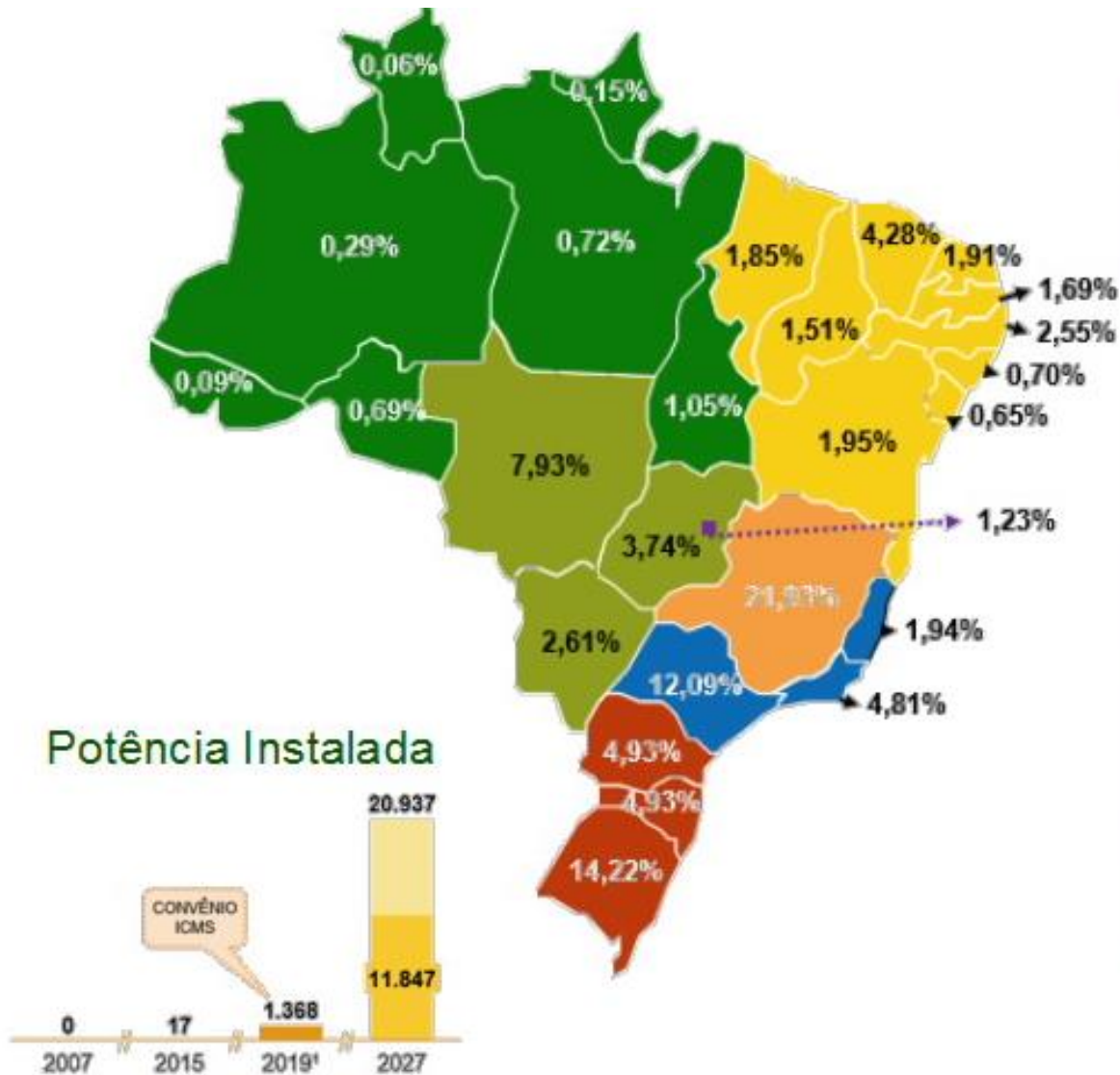


Abertura do mercado

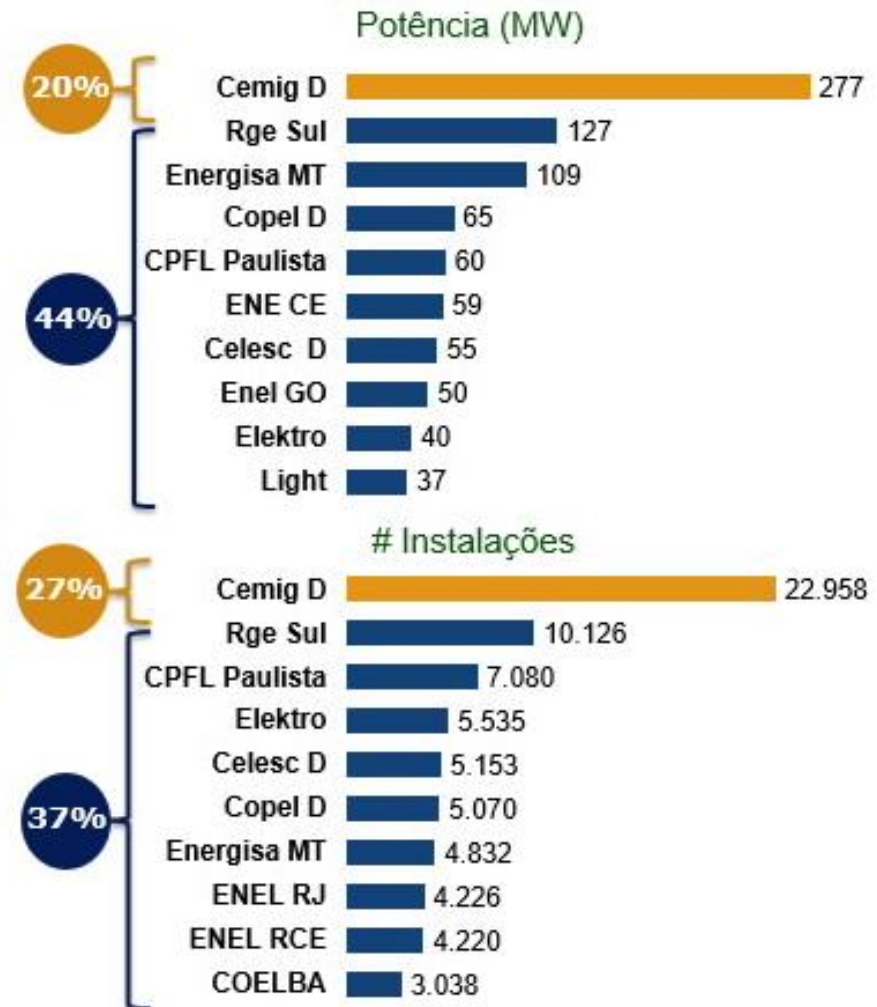
Abertura de mercado é necessária,
porém há que se resguardar as
distribuidoras



RECURSOS ENERGÉTICOS DISTRIBUÍDOS E SEUS DESAFIOS



■ Projeção 2027 EPE – Novas Regras
■ Projeção 2027 EPE – RES 482 Regras mantidas
■ Realizado 207 a 2019 – Site ANEEL



Perdas Comerciais e a Inadimplência

Taxa de Desemprego

Percentual da população desempregada com relação à população economicamente ativa



Fonte: IBGE/PNAD

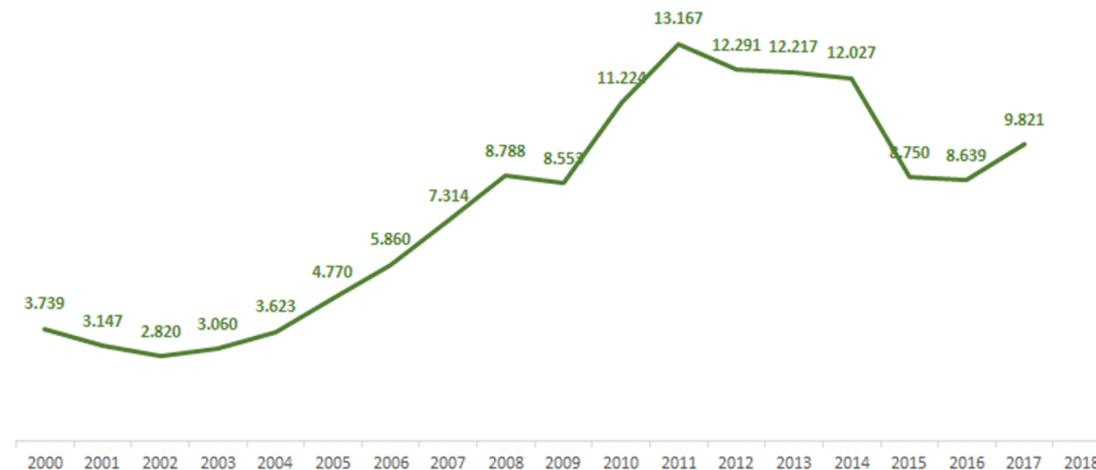


7,26% Inadimplência do Setor

Fonte: SIG ABRADÉE

PIB per Capita

Em US\$ atualizados



Fonte: Banco Mundial



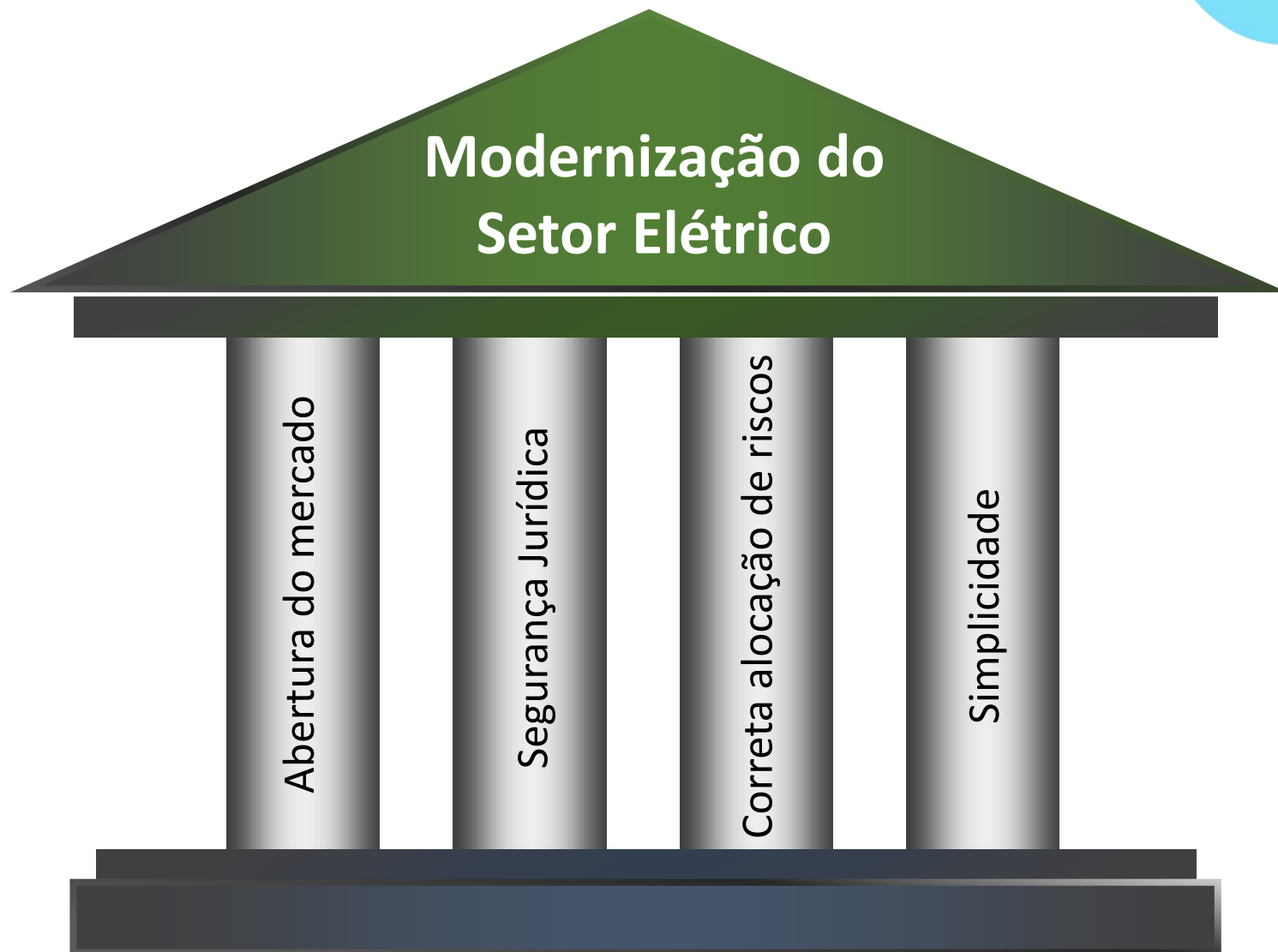
7,72% Perdas Comerciais do Setor (MT/BT)

Fonte: SIG ABRADÉE

6. Pilares do novo modelo

Condições essenciais para:

- Garantir o respeito aos contratos
- Estabilidade Regulatória
- Garantir a segurança do investimento
- Dar correto sinal econômico ao consumidor
- Precificar corretamente a energia
- Aumentar eficiência do setor

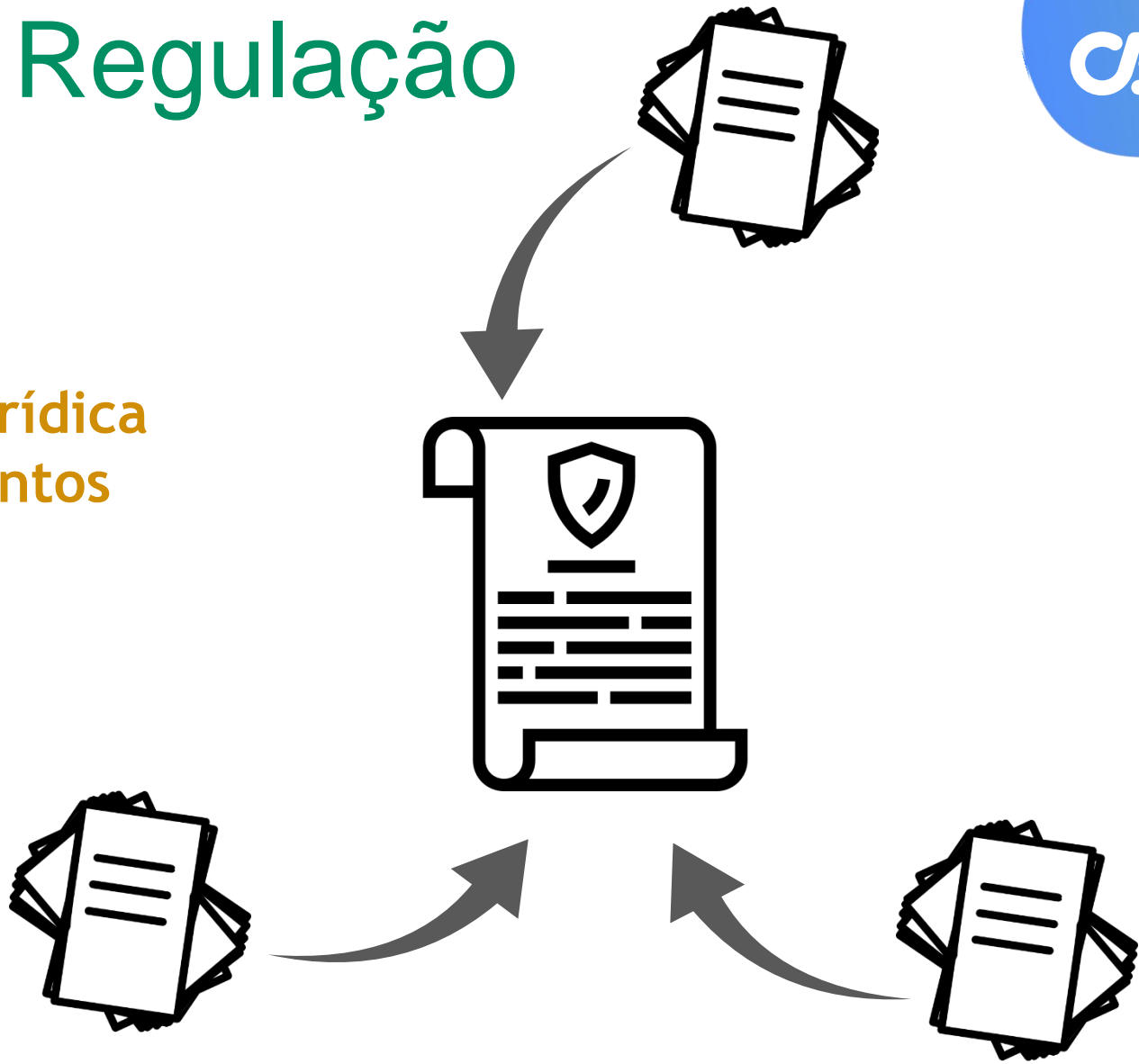


Simplificação da Regulação

CEMIG

Regras claras e simples são essenciais para a segurança jurídica e previsibilidade de investimentos

- Legislação do setor é altamente fragmentada;
- Número excessivo de resoluções normativas;
- Percepção da sociedade: setor é complexo;



Importância do Código Brasileiro de Energia Elétrica

Obrigado

Ronaldo Gomes de Abreu

Companhia Energética de Minas Gerais

Cemig Distribuição.