



Comissão Especial - Planos de Saúde Câmara dos Deputados

28 de junho de 2017

Profa. Ligia Bahia



UNIVERSIDADE FEDERAL
DO RIO DE JANEIRO
UFRJ

Prof. Mário Scheffer



Roteiro

1. O Tema da Comissão Especial (Os Projetos de Lei)
2. Um Panorama do Setor
3. O Caldeirão Mágico: transformação do problema em solução
4. As Prioridades para a Saúde

| Temas dos PL's | PL | Partido/UF | Ano |
|------------------------------------|------|------------------|------|
| Coberturas Assistenciais | | | |
| Consultas e exames preventivos | 4076 | PT/RGS | 2001 |
| Fisio, Fono, Nutrição e Psicologia | 7267 | PFL/RJ | 2002 |
| Psicologia | 7389 | PFL/SP | 2002 |
| Obesidade Morbida | 805 | PDT/ES | 2011 |
| | 7914 | PSD/RJ | 2014 |
| Cirurgias Reparadoras | 2066 | PMDB/MS | 2011 |
| | 582 | PCdoB/BA | 2007 |
| | 2981 | PT/AM | 2011 |
| Medicamentos (ambulatorial | 756 | PMDB/RJ | 2007 |
| Fonoaudiologia(sem limites) | | | |
| Ortoses e Próteses Auditivas | 4294 | PT/DF | 2016 |
| Emergências (obrigatoriedade) | 3088 | PFL/DF | 2004 |
| | 3708 | PSDB/GO | 2004 |
| | 590 | PTdoPH/RJ | 2007 |
| | | PFL/MG; PSDB/GO; | |
| Transplantes | 4164 | PPS/MS | 2004 |
| | 7128 | PMDB/MT | 2006 |
| Miopia sem grau mínimo | 4748 | PTBdoB/RJ | 2016 |
| Reprodução Assistida | 5730 | PMDB/MS | 2009 |
| | 4726 | PSD/SP | 2012 |
| | 121 | PRT/MA | 2015 |
| Acompanhante | | | |
| Idosos | 311 | PL/RJ | 2003 |
| Menores de 18 anos | 7419 | PSDB/CE | 2006 |
| Autorização Prévia Proibição | 5024 | DEM/MA | 2009 |
| Prazo Autorização | 1431 | PSDB/RJ | 2011 |

Os
Projetos

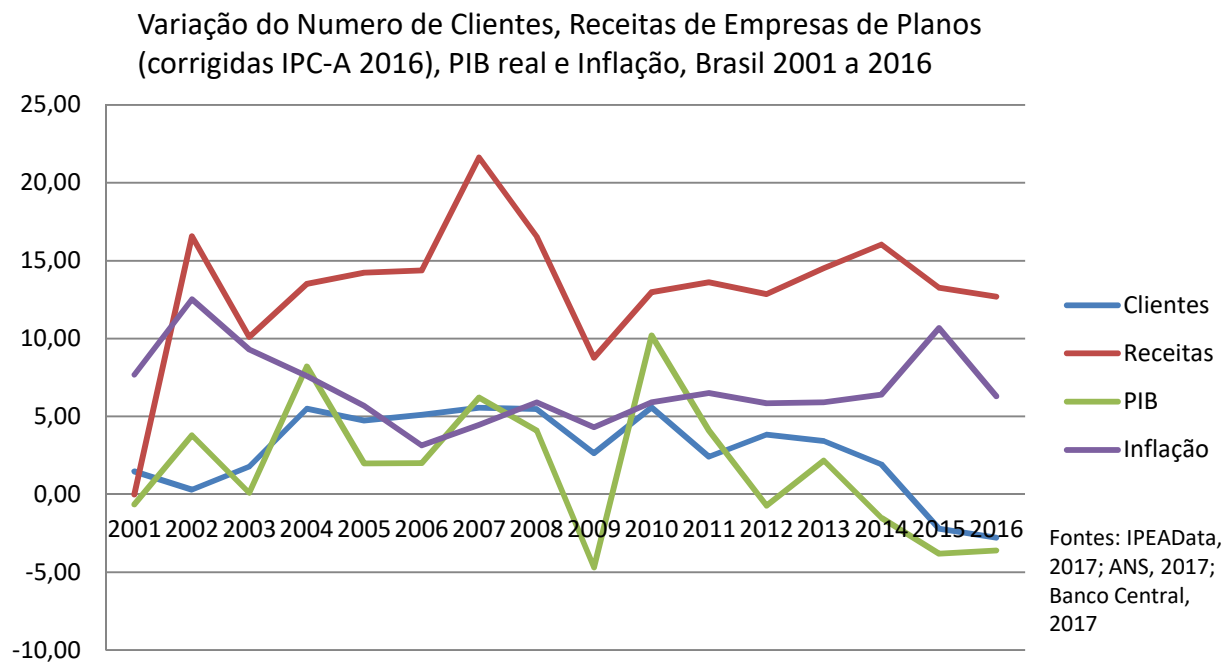
Os Projetos

| Temas dos PL's | PL | Partido/UF | Ano |
|--|------|------------|------|
| Elegibilidade | | | |
| Aposentado | | | |
| Direito Igual ao Empregado | 4043 | PP/PR | 2015 |
| 5 anos de Contribuição direito a permanencia | 7964 | PMDB/MT | 2014 |
| Aposentados e Pensionistas | | | |
| Veda Reajuste para Aposentados e Pensionistas | 4570 | PDT/SP | 2001 |
| Demitidos | | | |
| 6 meses no plano | 6677 | PPS/RJ | 2009 |
| Aposentados e Demitidos | | | |
| Permanencia com pagto integral pelo cliente | 5532 | PV/SP | 2016 |
| Carência | | | |
| Contabilizar carencia como cobertura garantida | 2474 | PTB/PE | 2003 |
| Redução para Pre-Existencia | 4844 | PPS/PE | 2001 |
| Redução Exceto para Pre-Existencia | 1942 | PT/PA | 2007 |
| Proibição Gestaçao de Risco | 4729 | PTN/TO | 2016 |
| Proibição para Gestantes | 2901 | PTB/CE | 2008 |
| Para Gestantes Urgência | 7115 | PMDB/PB | 2017 |
| Filho Adotivo | 5143 | PSDB/MS | 2009 |

Os Projetos

| Temas dos PL's | PL | Partido/UF | Ano |
|---|------------|------------|------|
| Ressarcimento SUS | | | |
| Valor Integral | 71 | PT/SP | 2003 |
| Critérios e Valores | 1349 | PL/MG | 2003 |
| | 3362 | PT/BA | 2001 |
| | 6483 | PPS/DF | 2009 |
| | 2982 | PDT/RJ | 2011 |
| Divulgação sobre Obrigatoriedade | 6483 | PT/SE | 2011 |
| Transferencia de Pacientes | 2344 | PROS/CE | 2015 |
| Pagamento para Estados e Comissão Especial de Municipios | Saúde 2504 | | 2015 |
| | 7600 | PFL/SP | 2006 |
| | 6175 | PSB/MA | 2016 |

O Setor



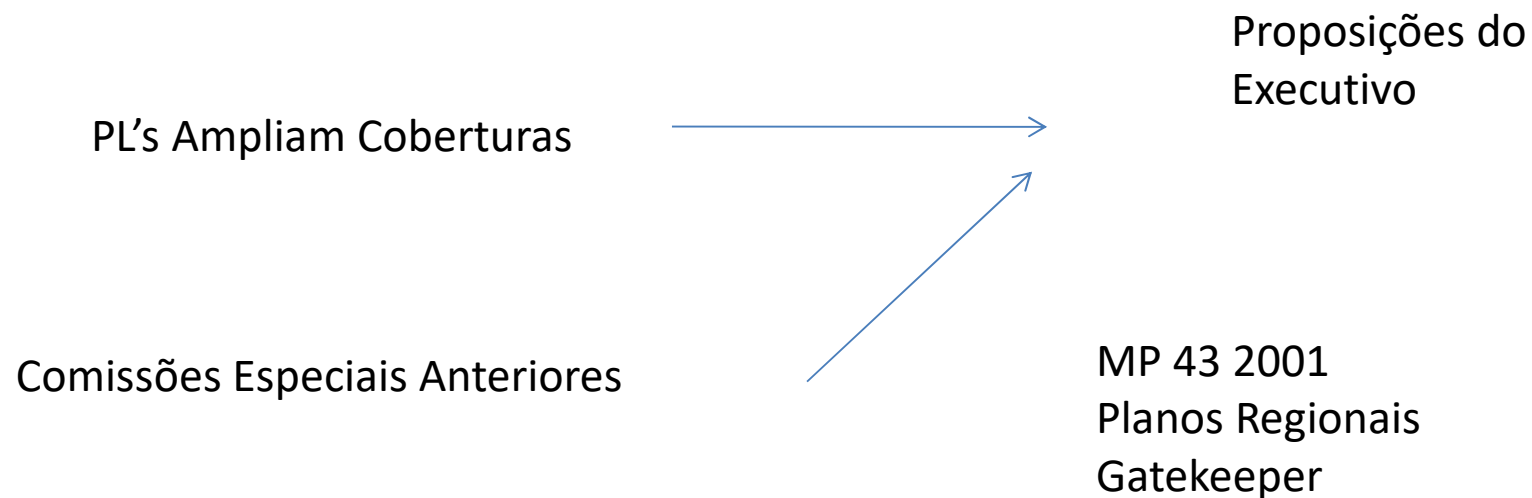
12/06/2017

Lucro das operadoras de planos de saúde sobe 70,6% em 2016, afirma ANS
Valor SÃO PAULO

O faturamento das operadoras de planos de saúde aumentou 12,8%, para R\$ 158,3 bilhões, em 2016. Os custos, por sua vez, cresceram 14,4% para R\$ 125,5 bilhões, segundo dados da Agência Nacional de Saúde Suplementar (ANS). O O setor é formado por cinco modalidades de convênios médicos: autogestão (plano de saúde da própria empresa contratante), cooperativas médicas, seguradoras de saúde, medicinas de grupo e filantrópicas. As operadoras de planos dentais registraram receita de R\$ 3 bilhões, alta de 3,75%. Os custos aumentaram 7,2% para R\$ 1,38 bilhão.

Caldeirão Mágico:

Ampliação de coberturas se transformam em planos com coberturas restritas



Origem da Proposição Redução de Coberturas em 2017

Poder Executivo

3 Tipos de Plano

Ambulatorial

Co-Pagamento

Misto (encaminhamento)

Origem da Proposição Redução de Coberturas em 2017



SIM

Pedro Ramos

*Diretor da Associação Brasileira
de Planos de Saúde (Abramge)*

EPOCA – E possível melhorar a convivência entre a saúde suplementar e o SUS para que ambos cumpram sua responsabilidade e garantam o acesso da população à saúde?

Ramos – Precisamos disso. Se integrarmos essas energias, vamos conseguir avanços com uma boa atenção básica. Ela evitará que a gente gaste tanto e tão mal em saúde, mas as partes não se entendem. Parece que tudo que sugerimos não presta. Agora vem a ideia dos planos acessíveis. Se ninguém assumir a paternidade dela, eu assumo. Eu, Pedro. Vou deixar o filho sem pai?

Problemas de Saúde

Obesidade

Canceres

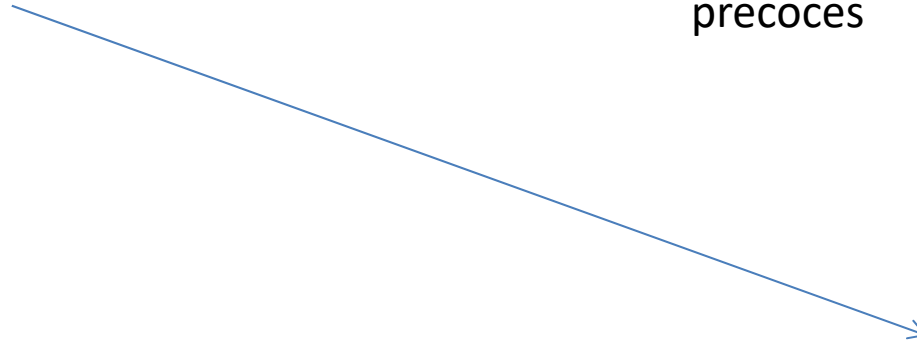
Violencias

Problemas de Saúde Mental

Epidemias Transmitidas por Vetores

Soluções necessariamente
intersectoriais

Importancia dos diagnósticos
precoces



Ampliação de Coberturas

Os Poderes Republicanos e a Saúde

Legislativo

Sensível às
demandas da
população

Eexecutivo

Austeridade Fiscal
Inclinação Privatizante

Judiciário e MP

Solidário ao acesso
individual e coletivo

Debate Republicano

Interesses divergentes