



SAÚDE INDÍGENA

MINISTÉRIO DA SAÚDE  
Secretaria Especial de Saúde Indígena - SESAI



**Audiência Pública (07-05-2015)**

**Secretário Especial de Saúde Indígena: Antônio Alves de Souza**



# CARACTERIZAÇÃO DOS POVOS INDÍGENAS

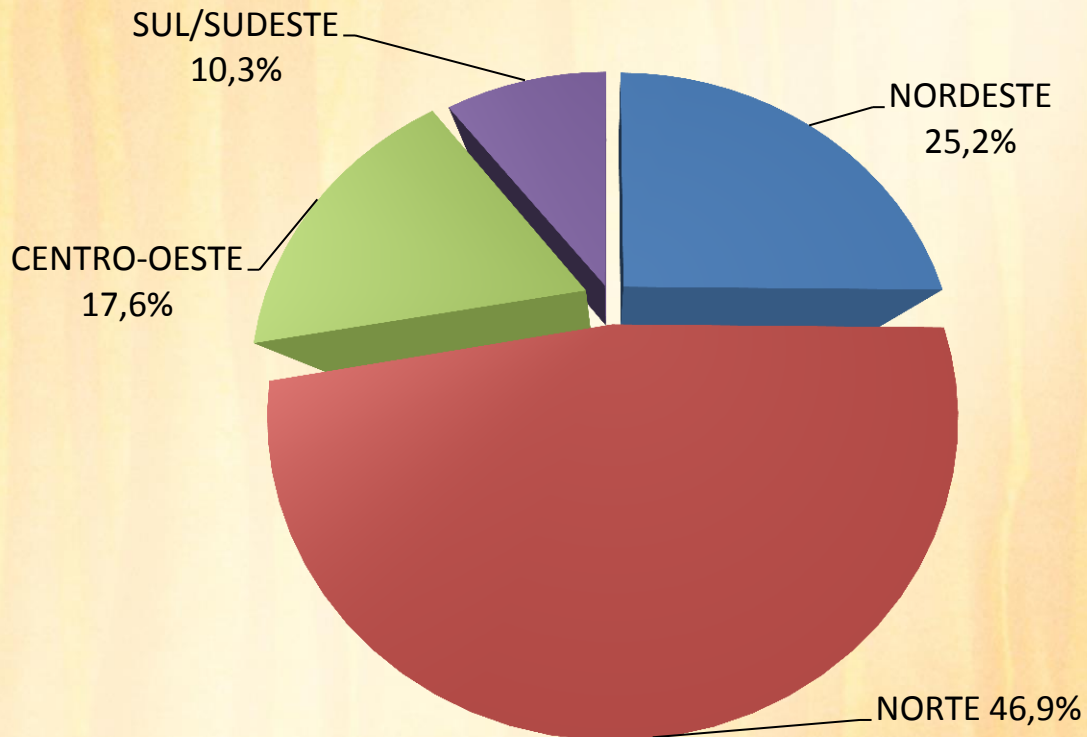
- **817.963 População Geral (IBGE, 2010);**
- **665.750 População Aldeada (SIASI/MS, 2015);**
- **São 305 Povos, Falam 274 Línguas;**
- **Estão distribuídos em todos os 26 estados, no distrito federal e em 498 municípios, sendo 11% de médio porte (acima de 80 Mil Habitantes) e 50% de pequeno porte (menos de 20 Mil Habitantes);**
- **Vivem em 688 terras indígenas: 60,46% Regularizadas;**
- **Moram em 5.625 Aldeias (SIASI/MS, 2015)**
- **Ocupam 12,64% DO TERRITÓRIO NACIONAL.**

SIASI- Sistema de informação da atenção à saúde indígena



# CARACTERIZAÇÃO DOS POVOS INDÍGENAS

## DISTRIBUIÇÃO POR REGIÃO GEOGRÁFICA

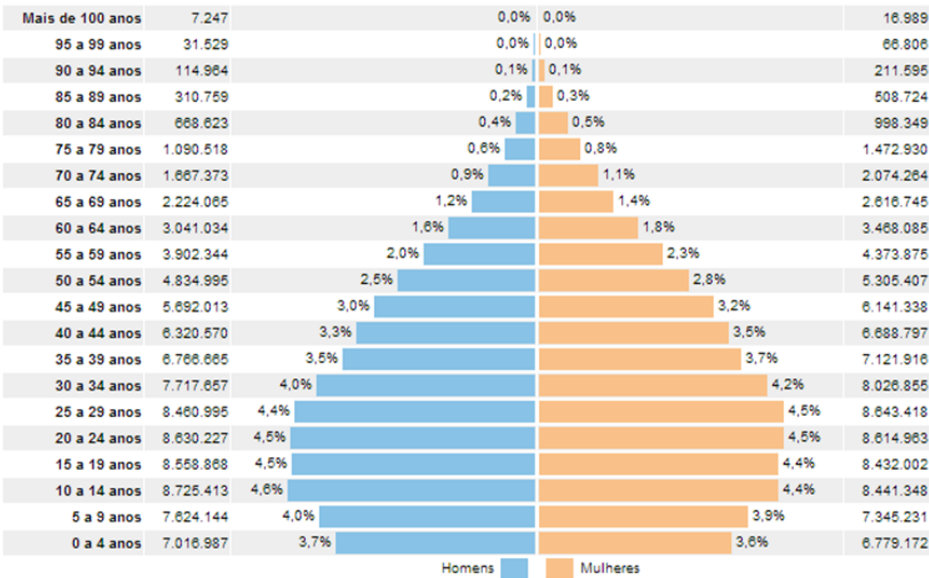


Fonte: SIASI/SESAI



# PIRÂMIDE POPULACIONAL

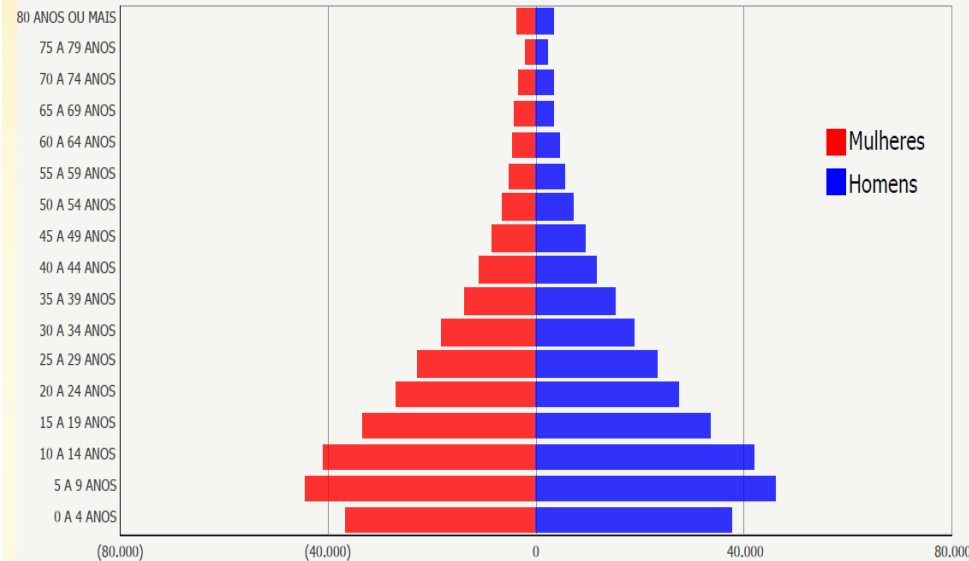
Distribuição da população brasileira por sexo, segundo os grupos de idade  
BRASIL - 2010.



Fonte: IBGE, acessado em 06/02/2014.

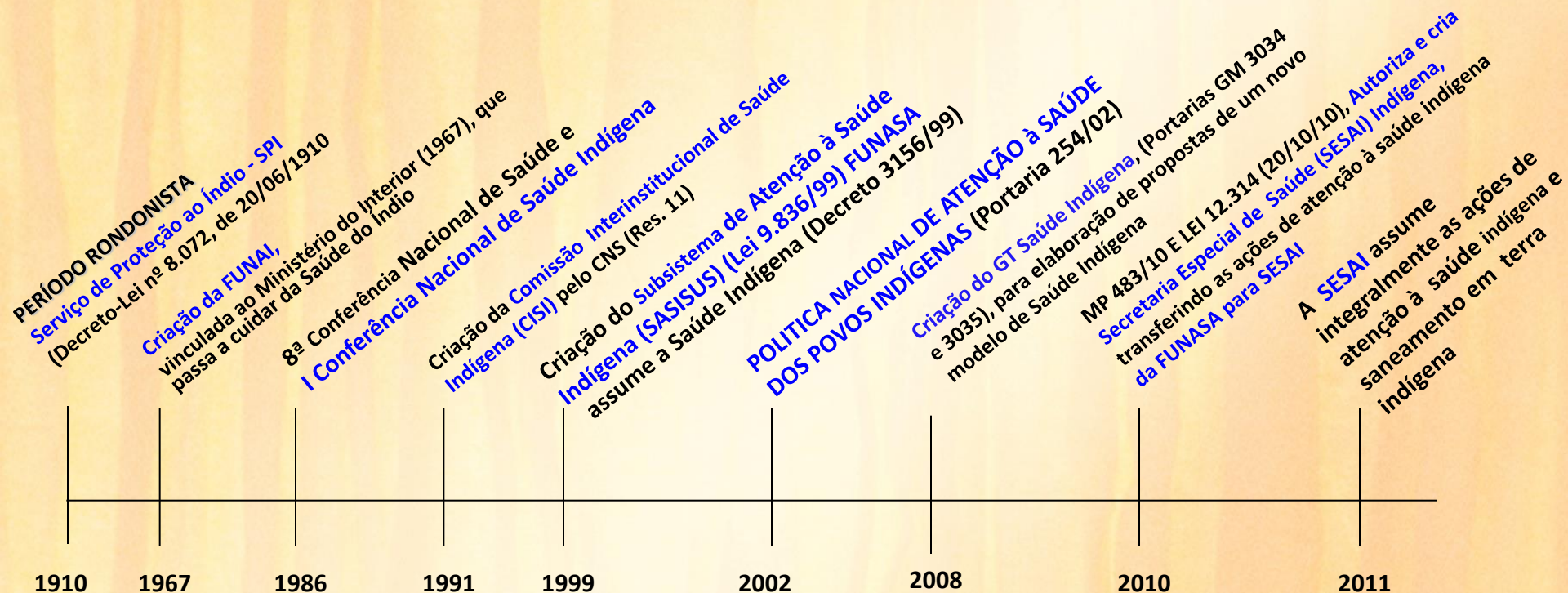
Pirâmide Populacional Indígena

SIASI 2010





# COMO O ESTADO SE ORGANIZOU PARA ATENDER À SAÚDE DOS POVOS INDÍGENAS NO BRASIL



# MINISTÉRIO DA SAÚDE

ESTRUTURA ORGANIZACIONAL - Decreto nº 7.336 de 19/10/2010

**MINISTRO DA SAÚDE**

## ENTIDADES VINCULADAS

**Autorquias:** ANVISA e ANS  
**Fundações Públicas:** FUNASA e FIOCRUZ  
**Empresa Pública:** HEMOBRAS  
**Sociedades de Economia Mista:**  
Hospital N. S. da Conceição S/A  
Hospital Fêmina S/A  
Hospital Cristo Redentor S/A

## ÓRGÃOS COLEGIADOS

Conselho Nacional de Saúde  
Conselho de Saúde Suplementar

**Gabinete do Ministro**

1. Coordenação-Geral do Gabinete do Ministro
2. Assessoria de Assuntos Internacionais de Saúde
3. Assessoria de Comunicação Social
4. Assessoria Parlamentar
5. Assessoria de Relações Públicas e Cerimonial

**Consultoria Jurídica**

1. Coordenação-Geral de Assuntos Jurídicos
2. Coordenação-Geral de Acompanhamento Jurídico

**Secretaria-Executiva**

1. Coordenação-Geral de Inovação Gerencial
2. Subsecretaria de Assuntos Administrativos
3. Subsecretaria de Planejamento e Orçamento
4. Departamento de Informática do SUS - DATASUS
5. Diretoria-Executiva do Fundo Nacional de Saúde
6. Departamento de Apoio à Gestão Descentralizada
7. Departamento de Logística em Saúde
8. Departamento de Economia da Saúde e Desenvolvimento
9. Núcleos Estaduais

**Secretaria-Executiva do Conselho Nacional de Saúde**

**Secretaria de Atenção à Saúde**

1. Departamento de Atenção Básica
2. Departamento de Atenção Especializada
3. Departamento de Ações Programáticas Estratégicas
4. Departamento de Regulação, Avaliação e Controle de Sistemas
5. Departamento de Gestão Hospitalar no Estado do Rio de Janeiro
6. Departamento de Certificação de Entidades Beneficentes de Assistência Social em Saúde
7. Instituto Nacional de Câncer
8. Instituto Nacional de Cardiologia
9. Instituto Nacional de Traumatologia e Ortopedia

**Secretaria de Gestão do Trabalho e da Educação na Saúde**

1. Departamento de Gestão da Educação na Saúde
2. Departamento de Gestão e da Regulação do Trabalho em Saúde

**Secretaria de Ciência, Tecnologia e Insumos Estratégicos**

1. Departamento de Assistência Farmacêutica e Insumos Estratégicos
2. Departamento de Ciência e Tecnologia
3. Departamento do Complexo Industrial e Inovação em Saúde

**Secretaria de Gestão Estratégica e Participativa**

1. Departamento de Apoio à Gestão Participativa
2. Departamento de Monitoramento e Avaliação da Gestão do SUS
3. Departamento de Ouvidoria-Geral do SUS
4. Departamento Nacional de Auditoria do SUS

**Secretaria de Vigilância em Saúde**

1. Departamento de Vigilância Epidemiológica
2. Departamento de Análise de Situação de Saúde
3. Departamento de Apoio à Gestão da Vigilância em Saúde
4. Departamento de Vigilância, Prevenção e Controle das DSTs, AIDS e Hepatites Virais
5. Departamento de Vigilância em Saúde Ambiental e Saúde do Trabalhador
6. Instituto Evandro Chagas

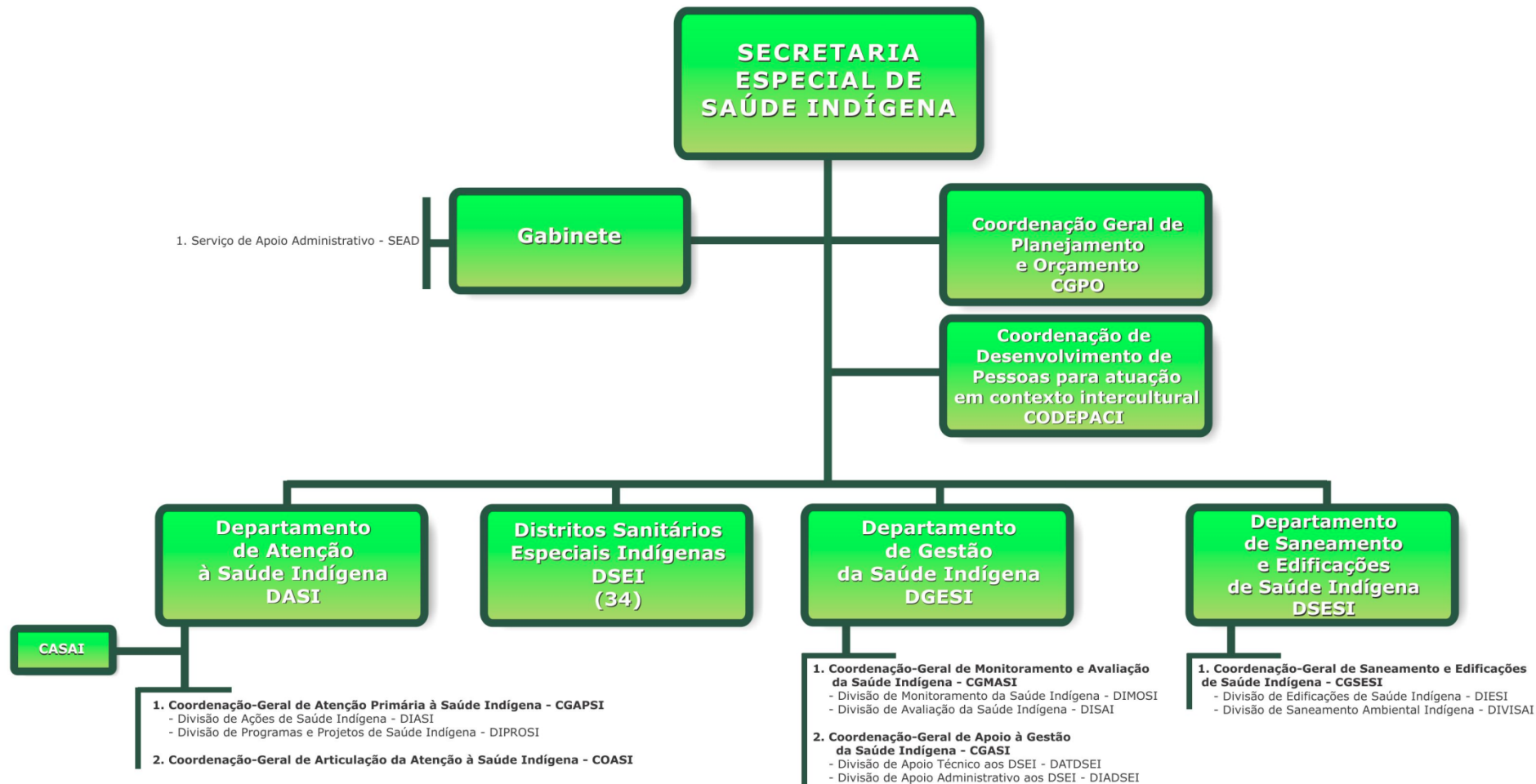
**Secretaria Especial de Saúde Indígena**

1. Departamento de Atenção à Saúde Indígena
2. Departamento de Gestão da Saúde Indígena
3. Distritos Sanitários Especiais Indígenas

Subordinação

Vinculação

# SECRETARIA ESPECIAL DE SAÚDE INDÍGENA



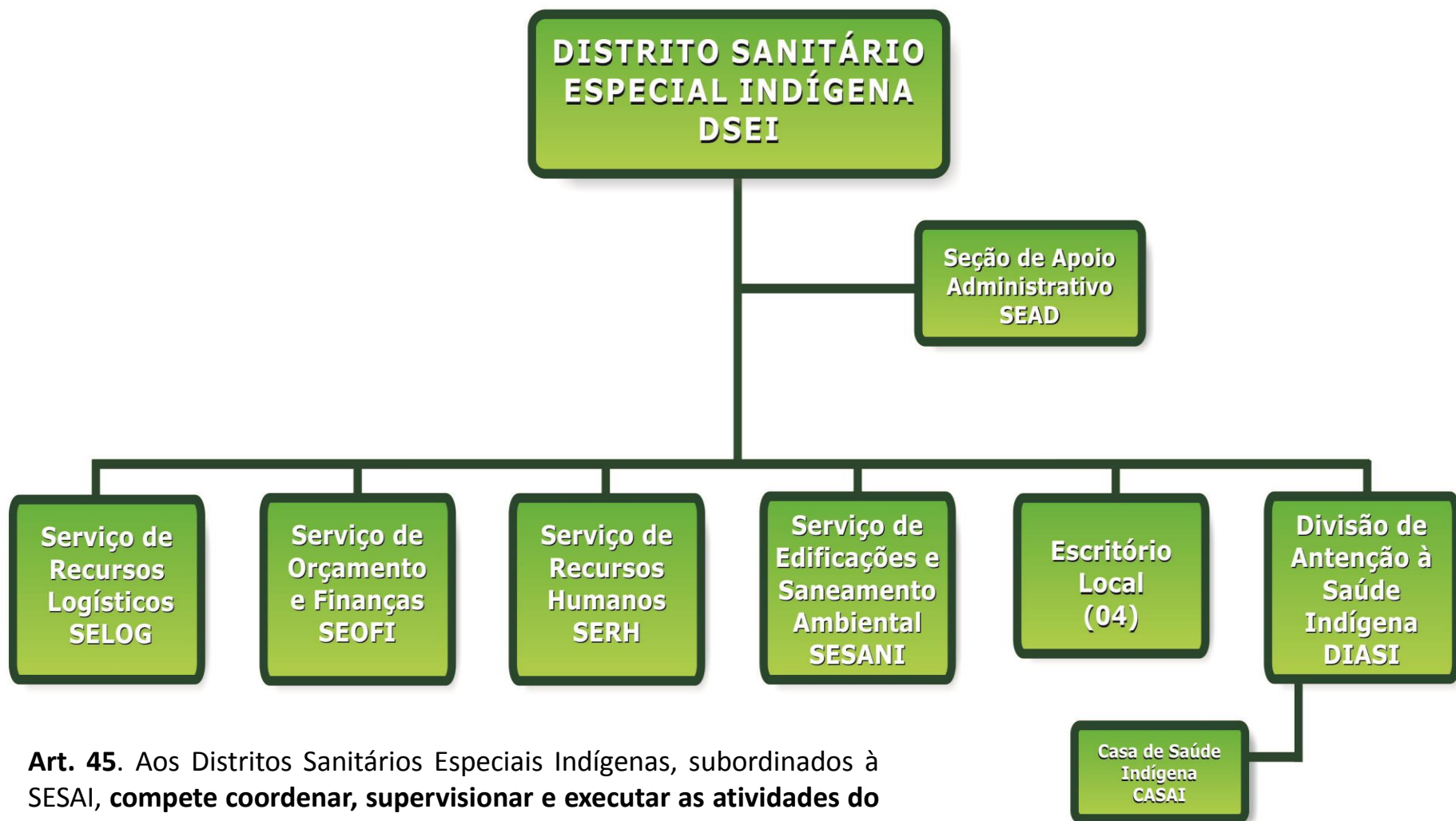


# MISSÃO DA SESAI

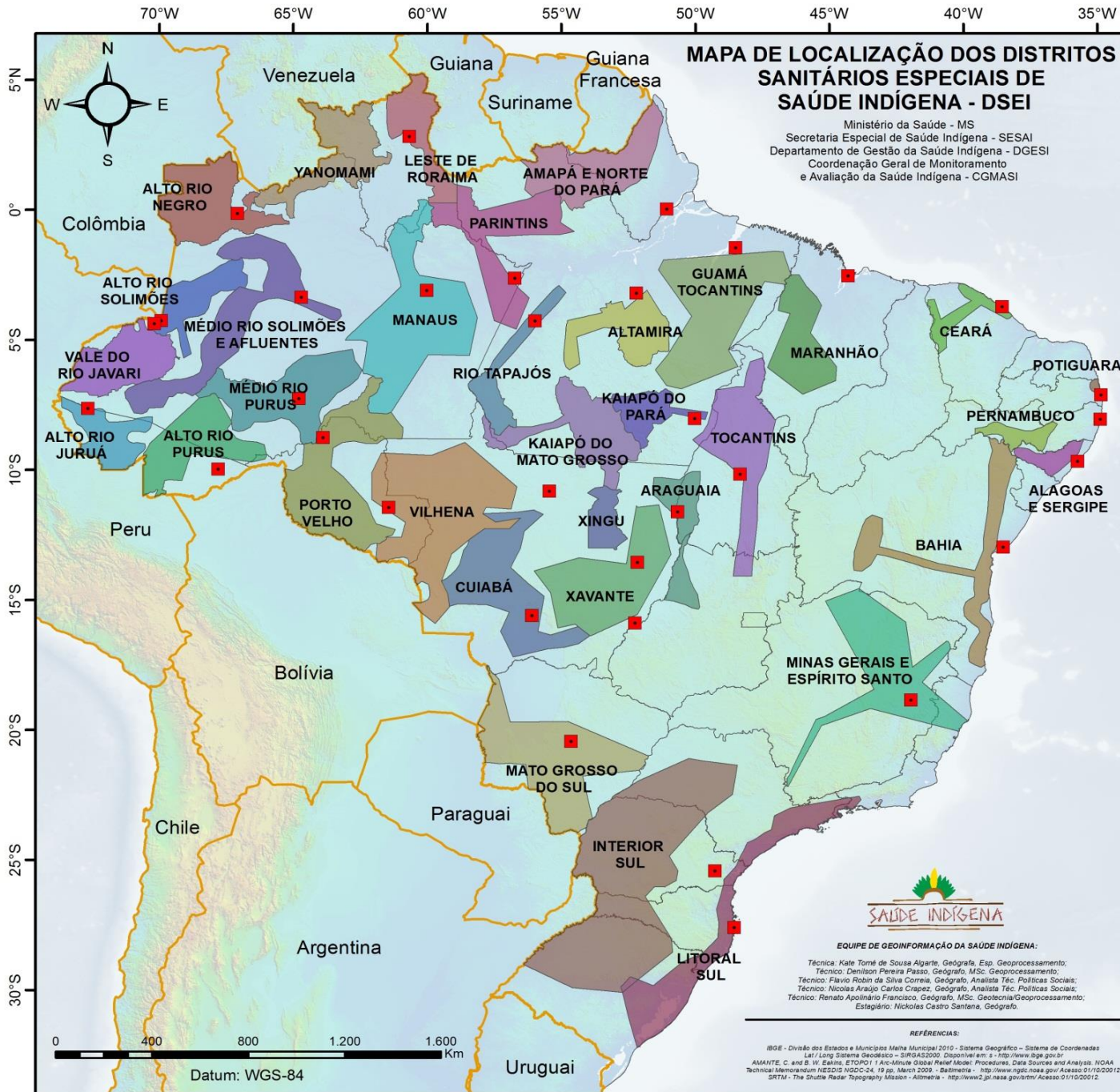
**Implementar um novo modelo de gestão e de atenção no âmbito do Subsistema de Atenção à Saúde Indígena, articulado com o Sistema Único de Saúde (SASISUS), descentralizado, com autonomia administrativa, orçamentária, financeira e responsabilidade sanitária dos 34 Distritos Sanitário Especiais Indígenas (DSEI).**



# DISTRITO SANITÁRIO ESPECIAL DE SAÚDE INDÍGENA



**Art. 45.** Aos Distritos Sanitários Especiais Indígenas, subordinados à SESAI, compete **coordenar, supervisionar e executar as atividades do Subsistema de Atenção à Saúde Indígena do SUS**, criado pela Lei nº 9.836, de 23 de setembro de 1999, nas suas respectivas áreas de atuação.



Distrito	Município Sede	UF
Alagoas e Sergipe	Maceió	AL
Altamira	Altamira	PA
Alto Rio Juruá	Cruzeiro do Sul	AC
Alto Rio Negro	São Gabriel da Cachoeira	AM
Alto Rio Purus	Rio Branco	AC
Alto Rio Solimões	Tabatinga	AM
Amapá e Norte do Pará	Macapá	AP
Araguaia	São Felix do Araguaia	MT
Bahia	Salvador	BA
Ceará	Fortaleza	CE
Cuiabá	Cuiabá	MT
Guamá-Tocantins	Belém	PA
Interior Sul	Florianópolis	SC
Kaiaipo do Mato Grosso	Colider	MT
Kaiaipo do Pará	Redenção	PA
Leste de Roraima	Boa Vista	RR
Litoral Sul	Curitiba	PR
Manaus	Manaus	AM
Maranhão	São Luís	MA
Mato Grosso do Sul	Campo Grande	MS
Médio Rio Purus	Lábrea	AM
Médio Rio Solimões e Afluentes	Tefé	AM
Minas Gerais e Espírito Santo	Governador Valadares	MG
Parintins	Parintins	AM
Xingu	Canarana	MT
Pernambuco	Recife	PE
Porto Velho	Porto Velho	RO
Potiguará	João Pessoa	PB
Rio Tapajós	Itaituba	PA
Tocantins	Palmas	TO
Vale do Rio Javari	Atalaia do Norte	AM
Vilhena	Cacoal	RO
Xavante	Barra do Garças	MT
Yanomami	Boa Vista	RR

■ Sede do Distrito  
 Limite Federal  
 Limite Estadual



## Estrutura do Subsistema de Atenção à Saúde Indígena

- **34 DSEI** (Distritos Sanitários Especiais Indígenas): responsável pela execução de ações de atenção básica à saúde nas aldeias; cada um possui Sessão de Serviços Logísticos, Sessão de Orçamento e Finanças, Sessão de Recursos Humanos, Sessão de Saneamento Básico e Edificações, Casa de Saúde Indígena e a Divisão de Atenção à Saúde Indígena.
- **354 POLOS BASE**: Funciona como apoio administrativo e/ou assistencial aos DSEI e às Equipes Multidisciplinares em Saúde Indígena (EMSI) e estão localizados em cidades próximas das aldeias ou em comunidades indígenas.
- **68 CASAI** (Casa de Saúde Indígena): estabelecimento de saúde para onde são referenciados os casos em que o indígena precisa de exames ou consultas especializadas.
- **751 POSTOS DE SAÚDE**: localizados nas aldeias, são unidades de saúde para atendimento aos indígenas nas comunidades.



# LOGÍSTICA DE ACESSO

## VIA BARCO (Alguns exemplos)

EX.: VALE DO JAVARÍ/AM - DE 2 A 12 DIAS PARA ACESSO ÀS ALDEIAS .

ALDEIA GUATÓ – MATO GROSSO DO SUL - 12 HS

PARQUE DO XINGU/MT -12 HORAS

## ACESSO SOMENTE POR VIA ÁEREA (Alguns exemplos)

POVOS YANOMAMI (RORAIMA/AMAZONAS)

REGIÃO DO TUMUCUMAQUE (AMAPÁ)

KAIAPÓ (PARÁ) ALDEIA BAÚ

## VIA TERRESTRE – MAIORIA DAS ALDEIAS



## **Ações de prevenção, promoção e proteção a saúde da população indígena**

### **Vigilância Epidemiológica**

- Tratamento e controle da tuberculose (TB)
- Tratamento e controle da hanseníase (HD)
- Tratamento e eliminação da oncocercose
- Tratamento e controle da malária
- Tratamento e controle da AIDS, DSTs e hepatites virais
- Diagnóstico e controle do câncer de colo do útero
- Controle de vetores

## AGRAVOS QUE AFETAM OS POVOS INDÍGENAS



### Doenças mais prevalentes:

- Doenças do aparelho respiratório (IRA, Pneumonias);
- Doenças infecciosas e parasitárias (Doenças Diarreicas Agudas - DDA);
- Tuberculose;
- Malária (Amazônia Legal);
- DST e Hepatites Virais (Vale do Javari);
- Oncocercose (Roraima - Yanomami);

### Doenças da atualidade:

- Hipertensão;
- Diabetes;
- Câncer de Colo de Útero;
- Suicídios;
- Problemas relacionados ao uso abusivo de álcool e outras drogas;
- Violência;

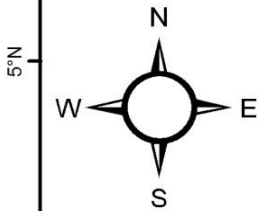


# GEORREFERENCIAMENTO

**Novo Desafio em Relação aos Territórios:**

**Todas as Aldeias Georreferenciadas**

80°W 75°W 70°W 65°W 60°W 55°W 50°W 45°W 40°W 35°W 30°W



5°N

0°

5°S

10°S

15°S

20°S

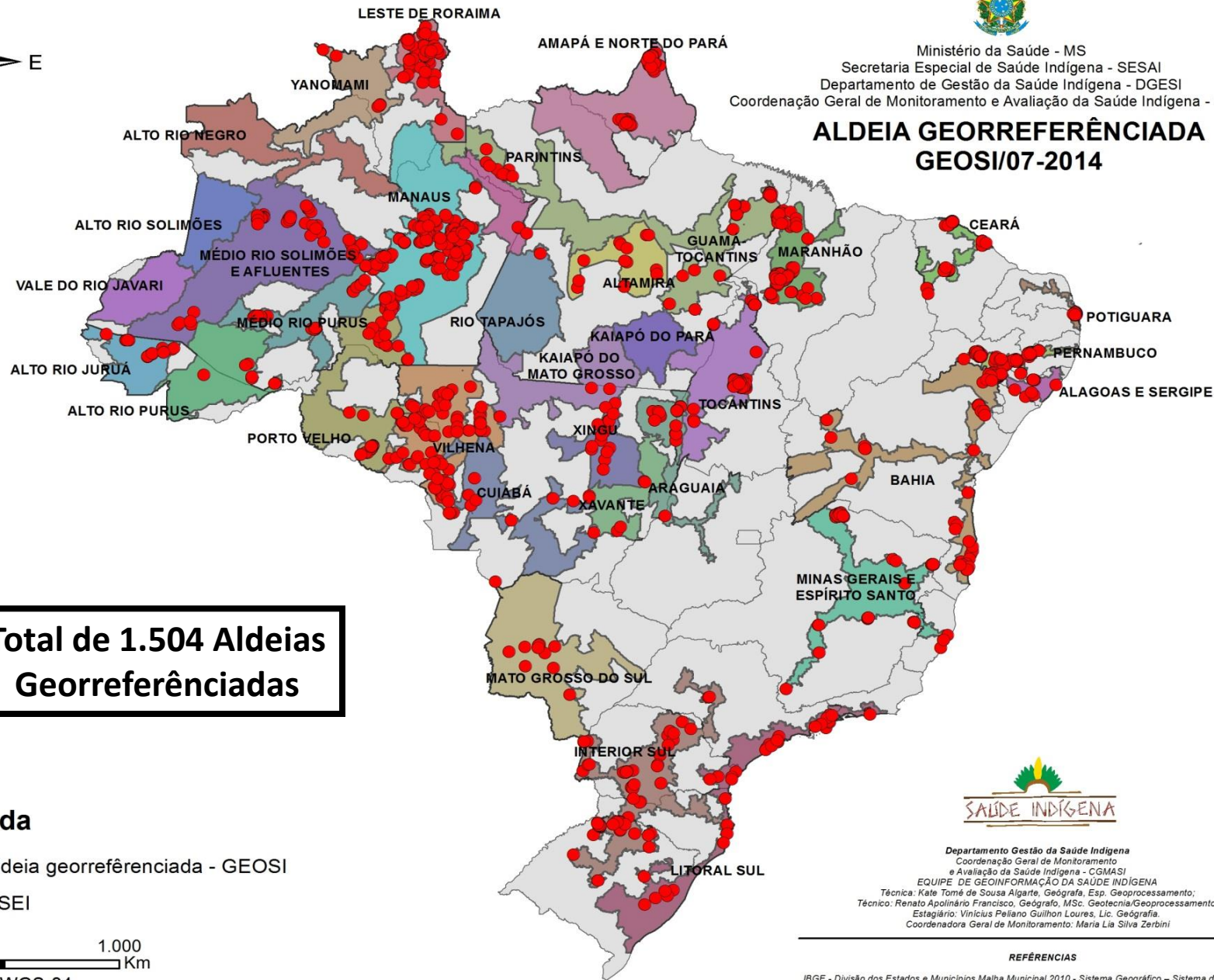
25°S

30°S



Ministério da Saúde - MS  
Secretaria Especial de Saúde Indígena - SESAI  
Departamento de Gestão da Saúde Indígena - DGEI  
Coordenação Geral de Monitoramento e Avaliação da Saúde Indígena - CGMASI

# ALDEIA GEORREFERENCIADA GEOSI/07-2014



**Total de 1.504 Aldeias Georreferenciadas**

## Legenda

- Aldeia georreferenciada - GEOSI
- DSEI



Datum: WGS-84



Departamento Gestão da Saúde Indígena  
Coordenação Geral de Monitoramento e Avaliação da Saúde Indígena - CGMASI  
EQUIPE DE GEORREFERÊNCIAÇÃO DA SAÚDE INDÍGENA  
Técnica: Kate Tomé de Sousa Algarte, Geógrafa, Esp. Geoprocessamento;  
Técnico: Renato Apolinário Francisco, Geógrafo, MSc. Geotecnia/Geoprocessamento;  
Estagiário: Vinícius Pellenzo Guilhon Loures, Lic. Geografia  
Coordenadora Geral de Monitoramento: Maria Lia Silva Zerbini

### REFERÊNCIAS

IBGE - Divisão dos Estados e Municípios Malha Municipal 2010 - Sistema Geográfico - Sistema de Coordenadas Lat / Long - Sistema Geodésico - SIRGAS 2000. Disponível em: <http://www.ibge.gov.br>





# GEORREFERENCIAMENTO

## DSEI Kaiapó do Mato Grosso e DSEI Leste de Roraima como exemplo

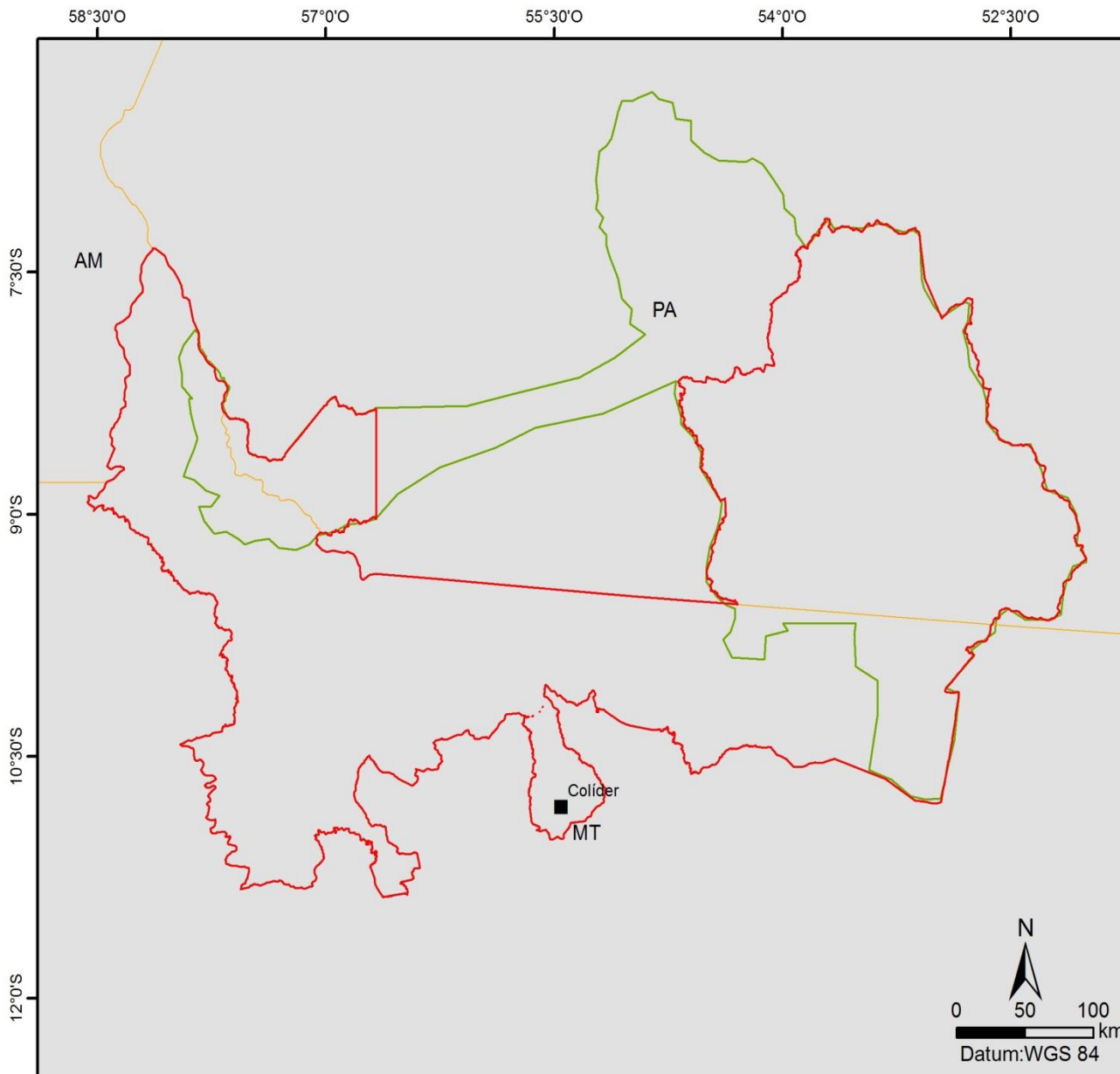
# MAPA COMPARATIVO DA ATUAL CONFORMAÇÃO DO DSEI NOVA PROPOSTA - DSEI KAIPÓ DO MATO GROSSO



Ministério da Saúde - MS  
Secretaria Especial de Saúde Indígena - SESAI  
Departamento de Gestão da Saúde Indígena - DGEI  
Coordenação Geral de Monitoramento  
e Avaliação da Saúde Indígena - CGMASI

## Legenda

- Sede do DSEI
- Limite Estadual
- Limite DSEI - Novo
- Limite DSEI - Antigo



Departamento Gestão da Saúde Indígena  
Coordenação Geral de Monitoramento  
e Avaliação da Saúde Indígena - CGMASI

EQUIPE DE GEOINFORMAÇÃO DA SAÚDE INDÍGENA  
Técnica: Kate Tomé de Sousa, Geógrafa, Esp. Geoprocessamento;  
Técnica: Camilla Barbosa, Geógrafa, MSc Geografia/Organização do Espaço.  
Estagiário: Vinícius Pellano Guillhon Loures, Lic. Geografia.  
Coordenador Geral da CGMASI: Renato Apolinário Francisco.

## REFERÊNCIAS

IBGE - Instituto Brasileiro de Geografia e Estatística -  
Divisão dos Estados e Municípios Malha Municipal 2010 - SIRGAS 2000.  
Disponível em: <http://www.ibge.gov.br>  
DGEI/CGMASI/SESAI/MS  
GEOSI - Sistema de Informação Geográfica do Saneamento Indígena 2014, WGS 84;  
SIASI - Sistema de Informação da Atenção à Saúde Indígena 2014.  
Aldeia, Limite Polo Base, DSEI e CASAI.

# MAPA DE POLO BASE, CASAI E SEDE DO DSEI NOVA PROPOSTA - DSEI KAIPÓ DO MATO GROSSO

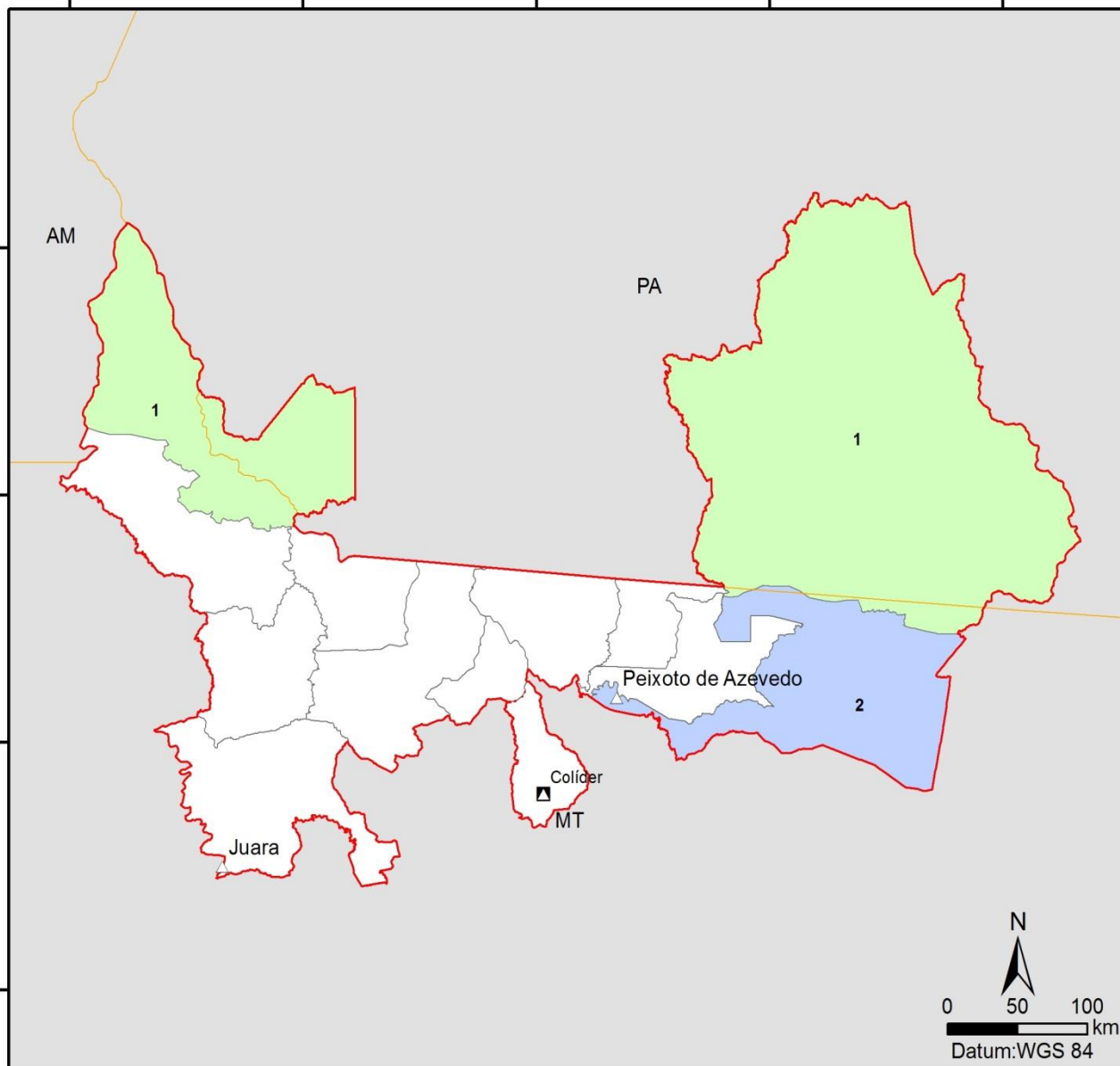
58°30'O 57°0'O 55°30'O 54°0'O 52°30'O

7°30'S

9°0'S

10°30'S

12°0'S



Ministério da Saúde - MS  
Secretaria Especial de Saúde Indígena - SESAI  
Departamento de Gestão da Saúde Indígena - DGESI  
Coordenação Geral de Monitoramento  
e Avaliação da Saúde Indígena - CGMASI

## Legenda

- Sede do DSEI
- △ CASAI
- Limite Estadual
- Limite DSEI - Novo
- Município de Conexão
- Polo Base**
- 1 - Colíder
- 2 - Peixoto de Azevedo



**SAÚDE INDÍGENA**

Departamento Gestão da Saúde Indígena  
Coordenação Geral de Monitoramento  
e Avaliação da Saúde Indígena - CGMASI

**EQUIPE DE GEOINFORMAÇÃO DA SAÚDE INDÍGENA**  
Técnica: Kate Torné de Sousa, Geógrafa, Esp. Geoprocessamento;  
Técnica: Camilla Barbosa, Geógrafa, MSc Geografia/Organização do Espaço.  
Estagiário: Vinicius Peltano Guilhon Loures, Lic. Geografia.  
Coordenador Geral da CGMASI: Renato Apolinário Francisco.

## REFERÊNCIAS

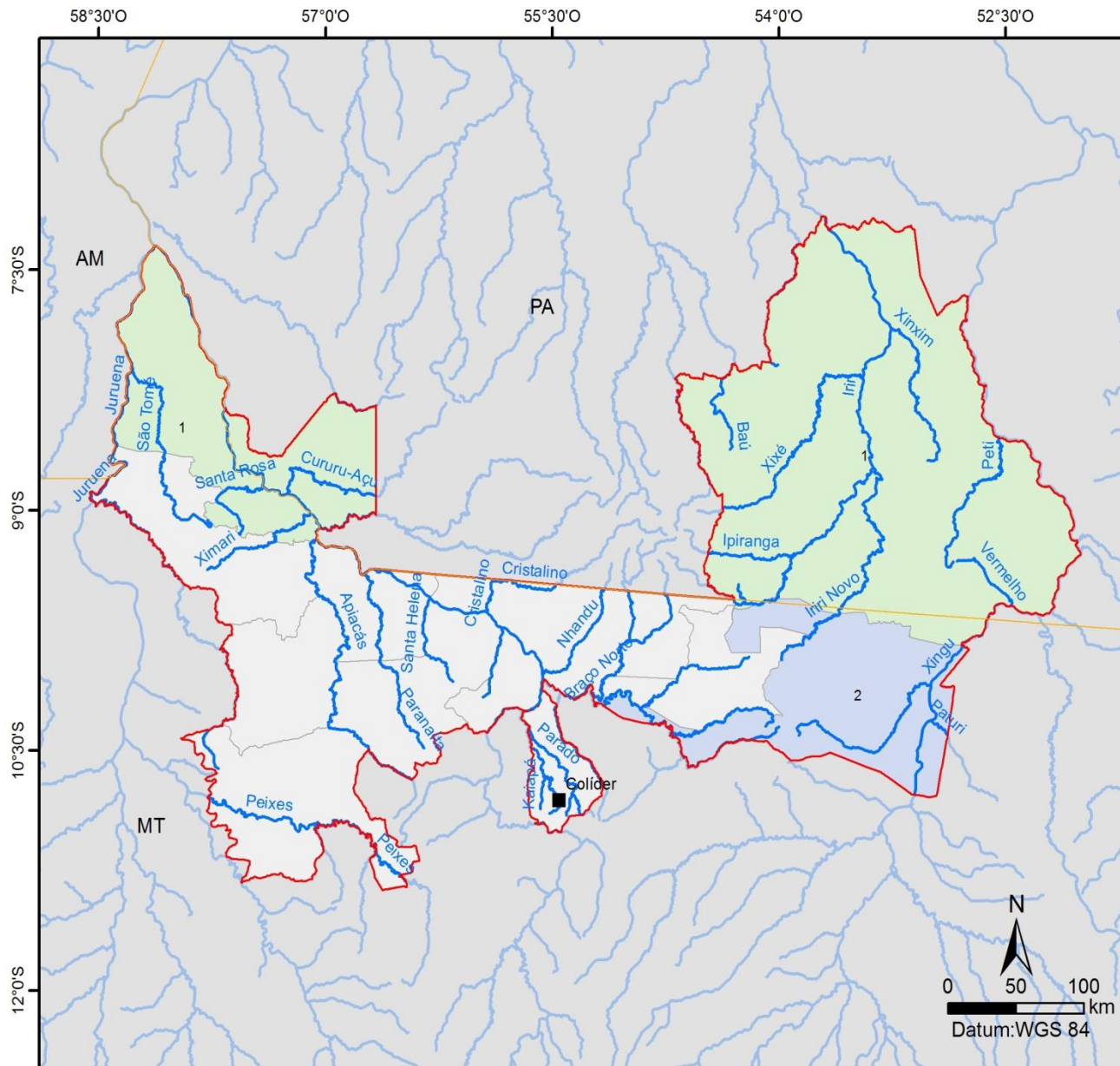
IBGE - Instituto Brasileiro de Geografia e Estatística -  
Divisão dos Estados e Municípios Malha Municipal 2010 - SIRGAS 2000.  
Disponível em: <http://www.ibge.gov.br>

DGESI/CGMASI/SESAI/MS  
GEOSI - Sistema de Informação Geográfica do Saneamento Indígena 2014, WGS 84;  
SIASI - Sistema de Informação da Atenção à Saúde Indígena 2014.  
Adeia, Limite Polo Base, DSEI e CASAI.

# MAPA HÍDRICO NOVA PROPOSTA - DSEI KAIAPÓ DO MATO GROSSO



Ministério da Saúde - MS  
Secretaria Especial de Saúde Indígena - SESAI  
Departamento de Gestão da Saúde Indígena - DGEI  
Coordenação Geral de Monitoramento  
e Avaliação da Saúde Indígena - CGMASI



## Legenda

- Sede do DSEI
  - Hidrografia
  - Limite Estadual
  - Limite DSEI - Novo
  - Município de Conexão
- Polo Base**
- 1 - Colíder
  - 2 - Peixoto de Azevedo



Departamento Gestão da Saúde Indígena  
Coordenação Geral de Monitoramento  
e Avaliação da Saúde Indígena - CGMASI

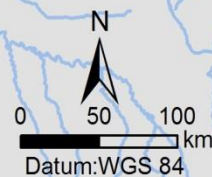
EQUIPE DE GEOINFORMAÇÃO DA SAÚDE INDÍGENA  
Técnica: Kate Tomé de Sousa, Geógrafa, Esp. Geoprocessamento;  
Técnica: Camila Barbosa, Geógrafa, MSc Geografia/Organização do Espaço.  
Estagiário: Vinicius Pellano Guillhon Loures, Lic. Geografia.  
Coordenador Geral da CGMASI: Renato Apolinário Francisco.

## REFERÊNCIAS

IBGE - Instituto Brasileiro de Geografia e Estatística -  
Divisão dos Estados e Municípios: Malha Municipal 2010 - SIRGAS 2000.  
Disponível em: <http://www.ibge.gov.br>

ANA - Agência Nacional das Águas - Base Hidrográfica Otocodificadas 2012 - SAD69.  
Disponível em: <http://www.ana.gov.br>

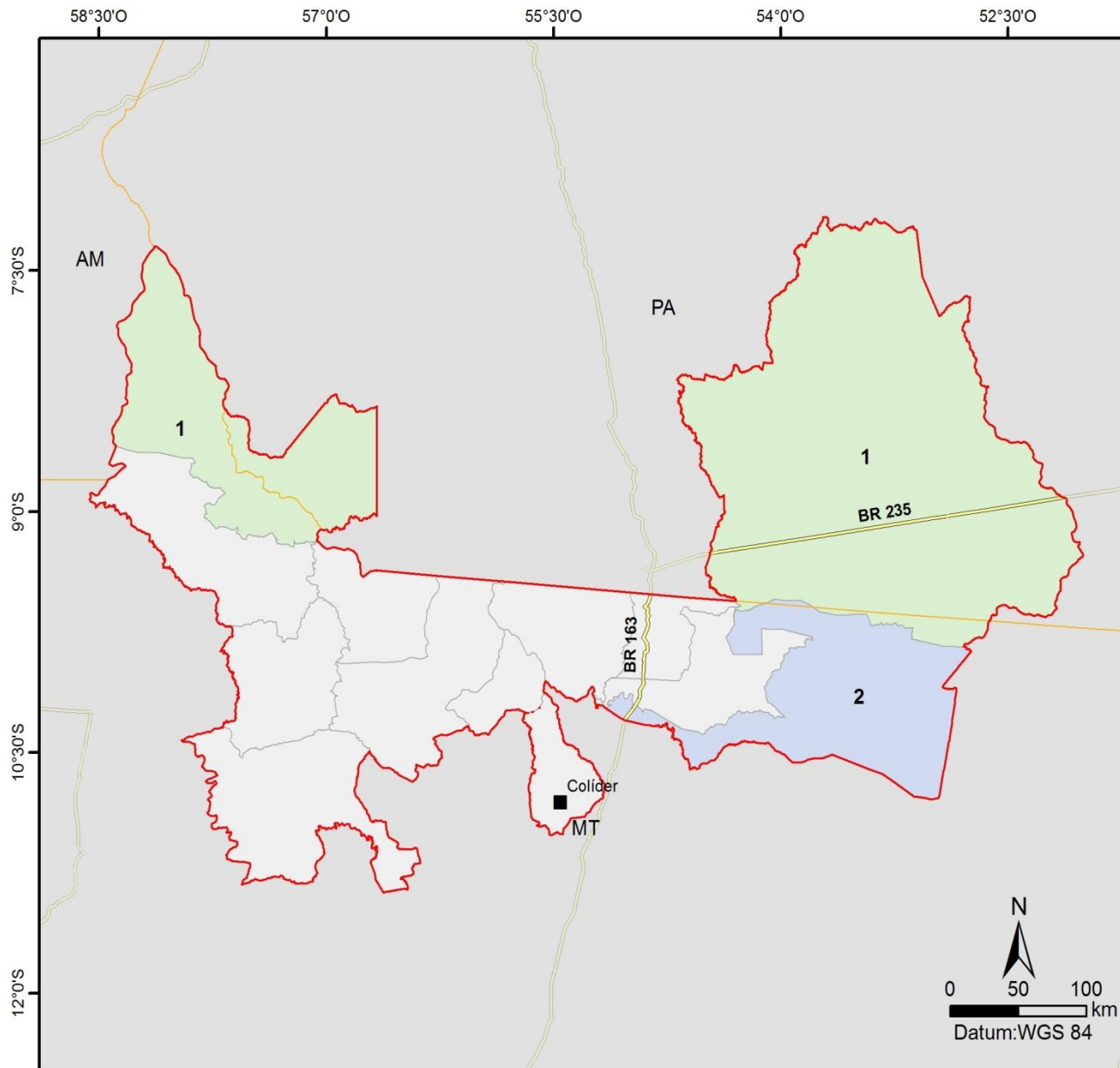
DGESI/CGMASI/SESAI/MS  
GEOSI - Sistema de Informação Geográfica do Saneamento Indígena 2014. WGS 84;  
SIASI - Sistema de Informação da Atenção à Saúde Indígena 2014.  
Aldeia, Limite Polo Base, DSEI e CASAI.



# MAPA RODOVIÁRIO NOVA PROPOSTA - DSEI KAIAPÓ DO MATO GROSSO



Ministério da Saúde - MS  
Secretaria Especial de Saúde Indígena - SESAI  
Departamento de Gestão da Saúde Indígena - DGEI  
Coordenação Geral de Monitoramento  
e Avaliação da Saúde Indígena - CGMASI



## Legenda

- Sede do DSEI
- Rodovia
- Limite Estadual
- Limite DSEI - Novo
- Município de Conexão

## Polo Base

- 1 - Colíder
- 2 - Peixoto de Azevedo



Departamento Gestão da Saúde Indígena  
Coordenação Geral de Monitoramento  
e Avaliação da Saúde Indígena - CGMASI

EQUIPE DE GEOINFORMAÇÃO DA SAÚDE INDÍGENA  
Técnica: Kate Tomé de Sousa, Geógrafa, Esp. Geoprocessamento;  
Técnica: Camila Barbosa, Geógrafa, MSc Geografia/Organização do Espaço.  
Estagiário: Vinicius Pellano Guilhon Loures, Lic. Geografia.  
Coordenador Geral da CGMASI: Renato Apolinário Francisco.

## REFERÊNCIAS

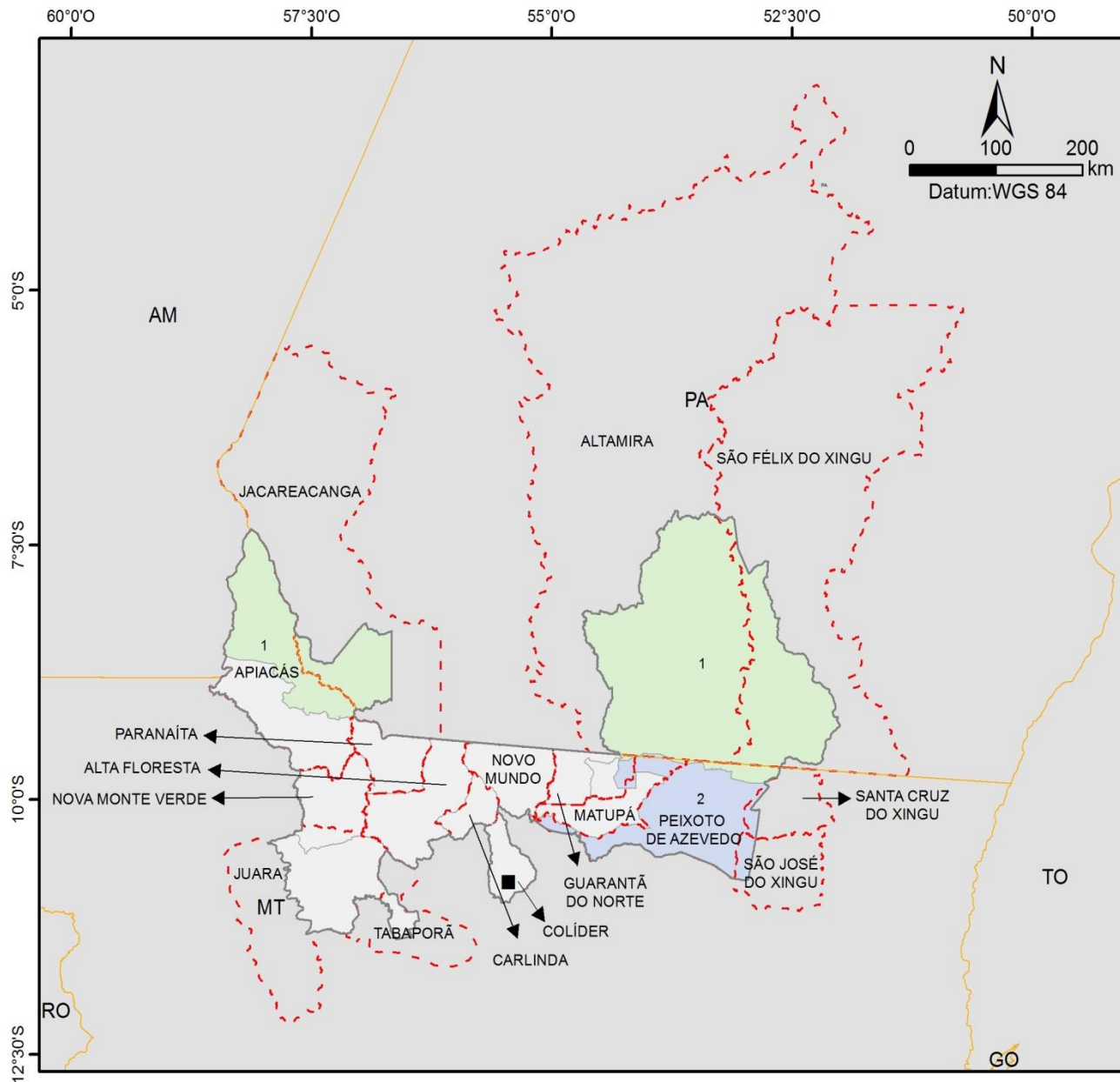
IBGE - Instituto Brasileiro de Geografia e Estatística -  
Divisão dos Estados e Municípios Malha Municipal 2010 - SIRGAS 2000.  
Disponível em: <http://www.ibge.gov.br>  
IBGE - Instituto Brasileiro de Geografia e Estatística -  
Trecho Rodoviário 2010 - SIRGAS 2000.  
Disponível em: <http://www.inde.gov.br>  
DGEI/CGMASI/SESAI/MS  
GEOSI - Sistema de Informação Geográfica do Saneamento Indígena 2014, WGS 84;  
SIASI - Sistema de Informação da Atenção à Saúde Indígena 2014.  
Atenção, Limite Polo Base, DSEI e CARSAM.

# MAPA POLÍTICO

## NOVA PROPOSTA - DSEI KAIAPÓ DO MATO GROSSO



Ministério da Saúde - MS  
 Secretaria Especial de Saúde Indígena - SESAI  
 Departamento de Gestão da Saúde Indígena - DGEI  
 Coordenação Geral de Monitoramento e Avaliação da Saúde Indígena - CGMASI



### Legenda

- Sede do DSEI
  - Limite Estadual
  - Limite Municipal
  - Limite DSEI - Novo
  - Município de Conexão
- Polo Base**
- 1 - Colíder
  - 2 - Peixoto de Azevedo



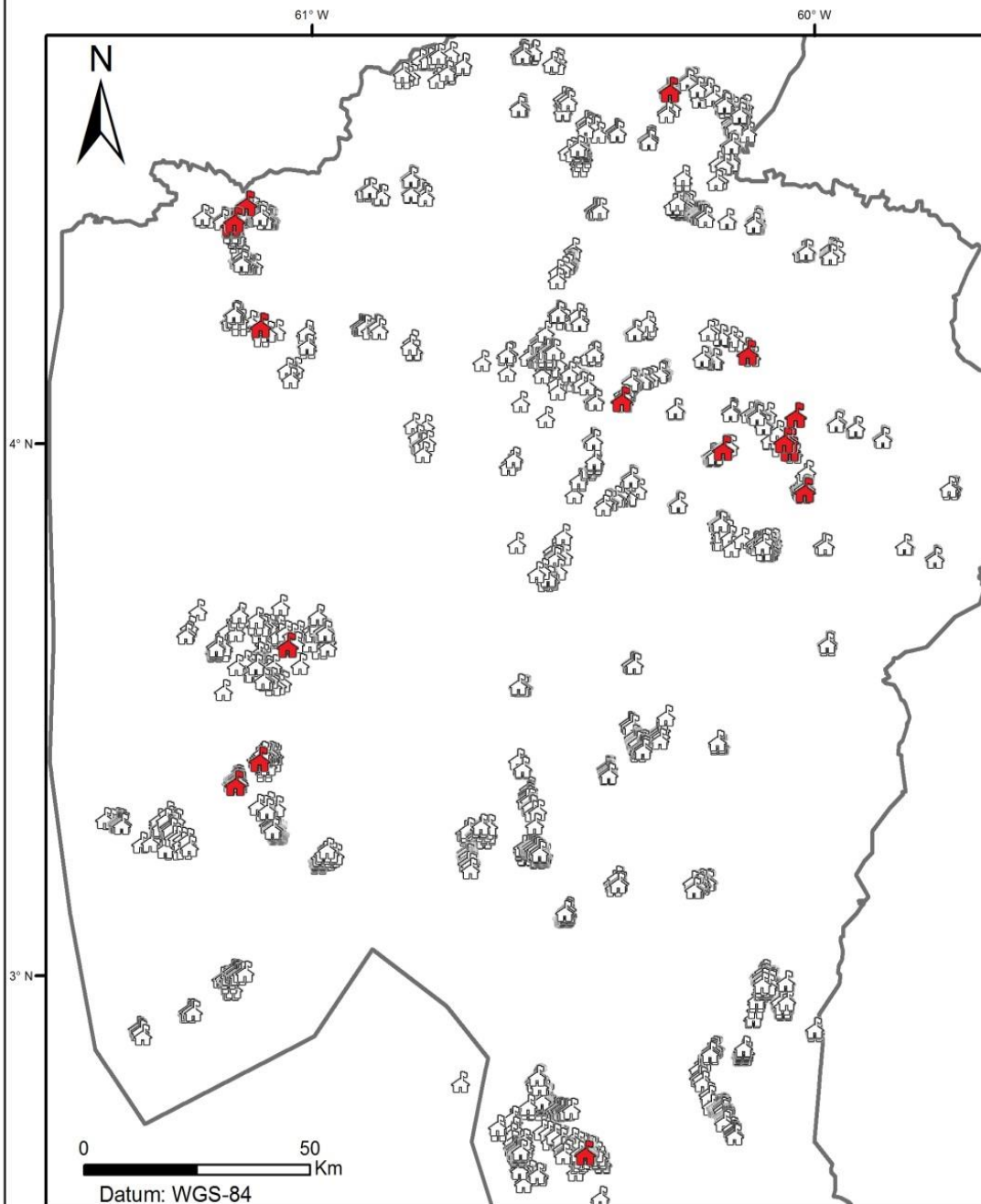
Departamento Gestão da Saúde Indígena  
 Coordenação Geral de Monitoramento e Avaliação da Saúde Indígena - CGMASI

**EQUIPE DE GEOINFORMAÇÃO DA SAÚDE INDÍGENA**  
 Técnica: Kate Tomé de Sousa, Geógrafa, Esp. Geoprocessamento;  
 Técnica: Camila Barbosa, Geógrafa, MSc Geografia/Organização do Espaço;  
 Estagiário: Vinícius Peilano Guilhon Loures, Lic. Geografia.  
 Coordenador Geral da CGMASI: Renato Apolinário Francisco.

### REFERÊNCIAS

IBGE - Instituto Brasileiro de Geografia e Estatística - Divisão dos Estados e Municípios Malha Municipal 2010 - SIRGAS 2000. Disponível em: <http://www.ibge.gov.br>

DGESI/CGMASI/SESAI/MS  
 GEOSI - Sistema de Informação Geográfica do Saneamento Indígena 2014, WGS 84;  
 SIASI - Sistema de Informação da Atenção à Saúde Indígena 2014. Aldeia, Limite Polo Base, DSEI e CASAI.





Datum: WGS-84



Ministério da Saúde - MS  
 Secretaria Especial de Saúde Indígena - SESAI  
 Departamento de Gestão da Saúde Indígena (DGESI)  
 Coordenação Geral de Monitoramento da Saúde Indígena (CGMASI)

## IMÓVEIS COM CASO DE MÁLARIA DSEI LESTE DE RORAIMA (GEOSI/2013 e SIASI/2012)

### Legenda

-  Com ocorrência
-  Sem ocorrência



Departamento Gestão da Saúde Indígena  
 Coordenação Geral de Monitoramento  
 e Avaliação da Saúde Indígena - CGMASI  
 EQUIPE DE GEORINFORMAÇÃO DA SAÚDE INDÍGENA  
 Técnica: Kate Tomé de Sousa Algarde, Geógrafa, Esp. Geoprocessamento;  
 Técnico: Renato Apolinário Francisco, Geógrafo, MSc. Geotecnia/Geoprocessamento;  
 Estagiário: Vinicius Pellano Guillhon Loures, Lic. Geografia.  
 Coordenadora Geral de Monitoramento: Maria Lia Silva Zerbini

#### REFERÊNCIAS

IBGE - Divisão dos Estados e Municípios Malha Municipal 2010 - Sistema Geográfico - Sistema de Coordenadas  
 Lat / Long - Sistema Geodésico - SIRGAS 2000. Disponível em: <http://www.ibge.gov.br>  
 GEOSI - Sistema de Informação Geográfica do Saneamento Indígena



# CONTROLE SOCIAL

<b>CLSI</b> (somente usuários , permanente e consultivo)	374
<b>CONDISI</b> (paritário, permanente e deliberativo)	34
<b>FPCONDISI</b> (permanente e consultivo)	1

Instâncias	Nº de Conselheiros 2011	Nº de Conselheiros 2014	% de acréscimo
<b>CLSI</b>	4458	5301	18,9 %
<b>CONDISI</b>	1199	1572	31,1%
<b>FPCONDISI</b>	34	34	-





# RECURSOS HUMANOS

**Força de Trabalho do Subsistema de  
Atenção à Saúde Indígena.**



# GESTÃO DE PESSOAS

## RECURSOS HUMANOS PARA O SASISUS

NÍVEL AUXILIAR	AIS
	AISAN Auxiliar de Saúde Bucal

NÍVEL MÉDIO	Técnico de Enfermagem
	Técnico de Laboratório
	Agente de Combate de Endemias
	Técnico de Saneamento*

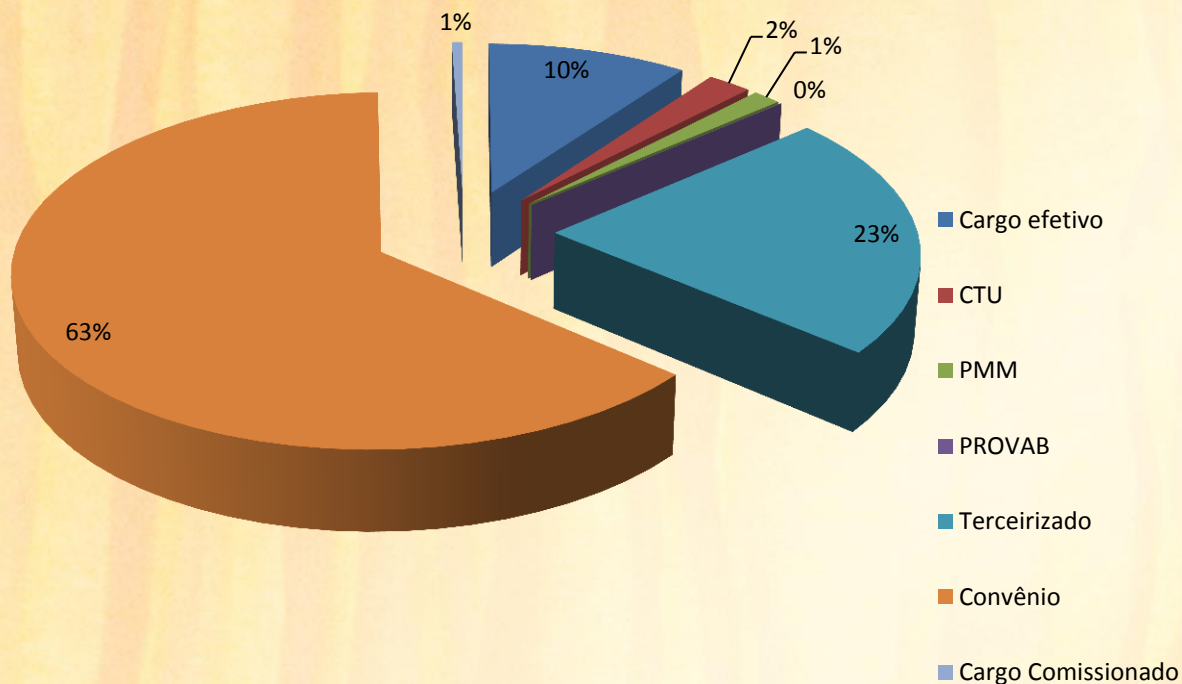
NÍVEL SUPERIOR	Médico	Antropólogo
	Enfermeiro	Educador em Saúde
	Cirurgião-Dentista	Psicólogo
	Assistente Social	Terapeuta ocupacional
	Nutricionista	Arquiteto*
	Epidemiologia (especialista)	Engenheiro Civil*
	Farmacêutico/Bioquímico	Geólogo*
	Biólogo	

\* Novas categorias de profissionais em virtude da equipe de Saneamento Indígena



**Total: 20.983**

### Composição da Força de Trabalho

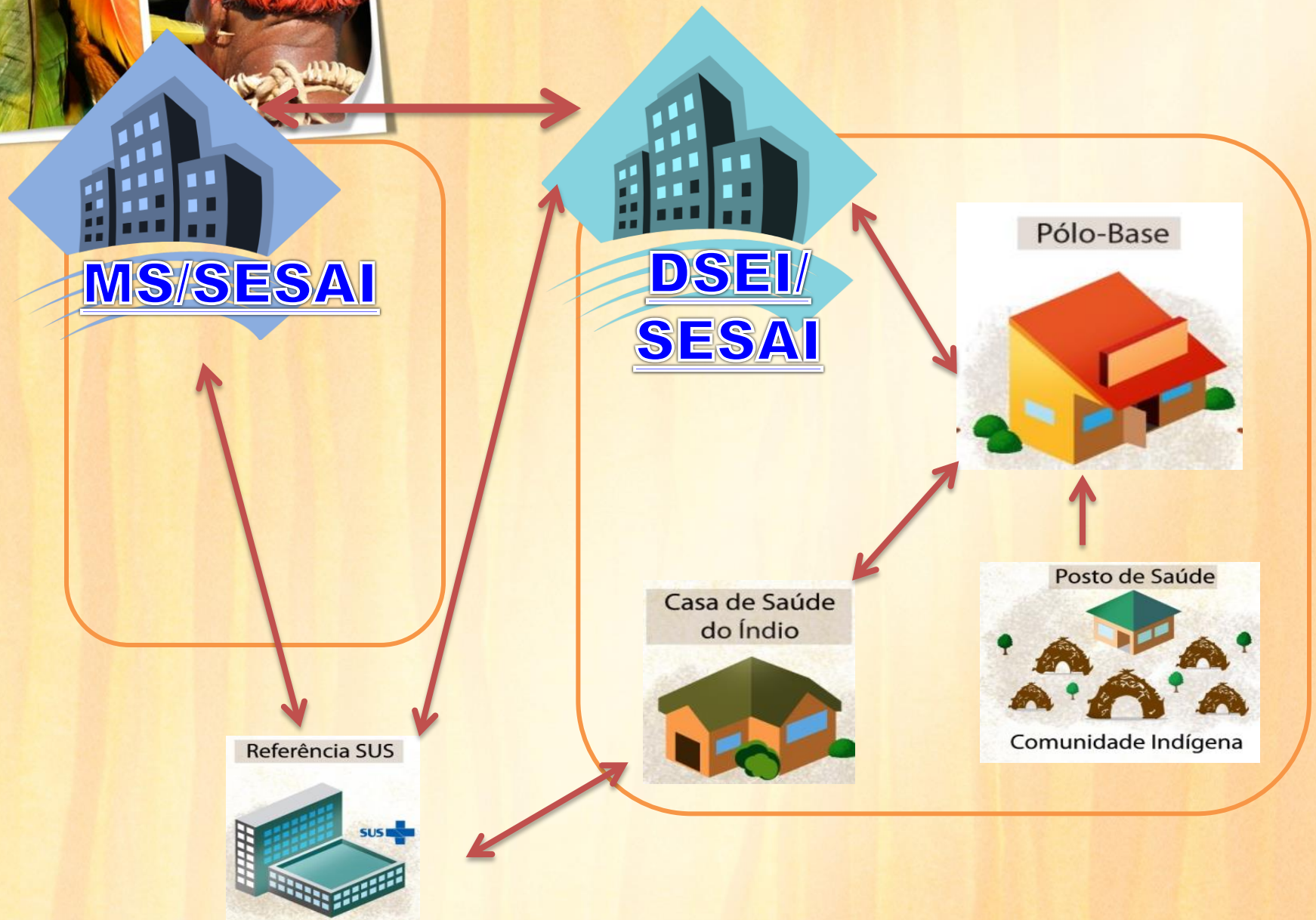


Força de Trabalho	
Vínculo	Totais
Cargo efetivo	2107
CTU	467
PMM	299
PROVAB	9
Terceirizado	4712
Convênio	13277
Cargo Comissionado	112
<b>Totais</b>	<b>20983</b>

(1) Ocupante de cargo em comissão sem vínculo

**Quantidade de Ino**  
**= 9.758**  
**46,50%**  
**da Força de Trab**

# Modelo Organizativo Atual





# EVOLUÇÃO ORÇAMENTÁRIA

2011-2014

UG	UNIDADE GESTORA	2011				2014			
		CUSTEIO	CONVENIOS	ESTRUTURAÇÃO	SANEAMENTO	CUSTEIO	CONVENIOS	ESTRUTURAÇÃO	SANEAMENTO
257021	ALTO JURUÁ	21.727,18	1.349.680,11	-	-	5.641.821,41	13.674.438,85	1.513.344,15	229.813,42
257022	ALTO PURUS	918.890,26	1.248.813,58	44.101,00	144.000,00	8.761.665,99	12.008.606,87	1.221.325,12	866.466,26
257023	ALAGOAS	274.120,73	1.028.412,68	-	419,58	11.047.466,80	12.117.444,15	288.566,66	157.113,49
257024	ALTO RIO NEGRO	-	2.900.000,00	-	-	6.821.924,75	24.485.036,51	154.498,50	-
257025	ALTO SOLIMÕES	20.000,00	4.200.000,00	-	-	7.240.417,98	33.867.074,45	511.197,12	2.627.603,09
257026	VALE DO JAVARI	10.000,00	1.500.000,00	-	-	9.160.065,40	15.228.156,49	150.575,20	28.160,55
257027	MANAUS	248.345,52	2.600.000,00	5.851,86	-	11.024.805,73	21.931.400,70	1.397.947,92	-
257028	MÉDIO PURUS	-	1.400.000,00	-	-	5.414.297,11	15.584.230,67	615.108,00	89.661,24
257029	MÉDIO SOLIMÕES	-	2.300.000,00	-	-	6.323.771,16	19.742.006,43	-	3.327.617,17
257030	PARINTINS	73.000,00	1.600.000,00	-	-	5.637.693,44	14.077.228,07	740.467,49	265.041,83
257031	AMAPÁ	852.820,02	-	-	-	11.303.305,50	-	618.901,94	519.988,40
257032	BAHIA	322.741,91	2.800.000,00	-	-	21.672.851,55	23.612.553,96	1.207.988,78	2.067.898,18
257033	CEARÁ	323.440,18	1.500.000,00	-	5.957,80	3.872.033,56	15.433.019,99	1.377.551,52	2.277.223,22
257034	MARANHÃO	494.005,35	3.200.000,00	-	-	17.556.591,54	25.477.684,23	3.323.625,65	2.247.949,76
257035	MG/ES	346.008,89	3.000.000,00	-	-	10.399.343,81	24.129.266,90	947.736,01	20.892,89
257036	MATO G. DO SUL	2.107.623,92	5.400.000,00	-	-	18.620.417,90	40.126.919,12	2.136.450,82	1.149.485,71

257037	ARAGUAIA	413.136,03	882.478,59	-	9.300,00	10.521.026,38	8.259.888,38	167.121,47	136.242,76
257038	KAIAPÓ/COLIDER (MT)	213.134,17	997.721,04	-	-	10.776.463,67	9.998.470,65	588.765,17	471.317,66
257039	CUIABA/MT	3.765.127,06	1.524.943,95	212.990,67	1.463.404,00	21.917.996,07	15.026.450,20	818.814,41	668.776,04
257040	XAVANTE	28.948,26	2.095.188,36	-	-	12.443.171,80	18.547.006,53	2.117.545,66	6.514.349,58
257041	XINGÚ/MT	463.637,23	1.566.795,70	446.629,96	-	12.237.669,97	13.653.302,64	936.826,17	412.863,76
257042	AL TAMIRA	626.839,08	859.299,87	-	51.391,71	4.354.181,00	7.812.155,23	19.240,00	75.469,98
257043	GUAMA TOCANTINS	1.842.875,55	1.997.342,08	-	428.492,51	16.522.174,05	18.548.197,69	1.067.078,96	65.883,39
257044	KAIAPÓ REDENÇÃO (PA)	576.086,73	1.003.824,90	-	102.681,69	14.013.884,79	11.727.467,50	160.413,58	109.559,55
257045	TAPAJÓS	909.333,14	1.532.463,78	-	-	14.198.479,79	17.021.818,08	1.684.952,52	569.471,11
257046	POTIGUARA	137.543,70	678.368,57	-	-	2.916.138,68	8.349.473,51	2.371.873,88	1.027.677,91
257047	PERNAMBUCO	2.805.350,51	2.409.381,03	-	579.133,14	25.058.700,01	25.058.700,01	532.578,09	920.045,80
257048	LITORAL SUL	1.023.086,62	1.347.993,44	45.331,00	66.888,40	20.005.563,85	24.653.927,71	1.230.925,24	1.766.517,30
257049	PORTO VELHO	2.363.719,67	2.400.000,00	-	-	15.430.328,09	19.330.448,73	5.648.395,72	964.067,10
257050	VILHENA	190.464,12	2.000.000,00	-	-	7.013.267,96	16.939.795,78	1.135.114,14	2.344.107,80
257051	LESTE RORAIMA	1.784.775,42	4.800.000,00	-	-	19.809.668,37	41.029.394,34	187.568,49	272.116,01
257052	YANOMAMI	5.089.290,36	4.000.000,00	129.465,00	-	43.146.950,83	34.960.868,22	196.275,29	349.641,93
257053	INTERIOR SUL	1.059.604,25	3.659.860,03	-	-	15.536.426,45	32.738.120,89	1.908.741,62	2.465.390,91
257054	TOCANTINS/TO	765.892,24	1.533.618,65	1.347,91	-	12.737.411,64	14.842.226,12	3.006.563,52	368.474,14
<b>TOTAL</b>		<b>30.071.568,10</b>	<b>71.316.186,36</b>	<b>885.717,40</b>	<b>2.851.668,83</b>	<b>439.137.977,03</b>	<b>649.992.779,60</b>	<b>39.984.078,81</b>	<b>35.376.887,94</b>



# EVOLUÇÃO ORÇAMENTÁRIA

## 2011-2014

	Periodo 2011	Periodo 2014	Diferença 2014-2011	Percentual de Aumento
<b>CUSTEIO</b>	30.071.568,10	439.137.977,03	409.066.408,93	1360%
<b>CONVENIOS</b>	71.316.186,60	649.992.779,60	578.676.593,00	811%
<b>ESTRUTURAÇÃO</b>	885.717,40	39.984.078,81	39.098.361,41	4414%
<b>SANEAMENTO</b>	2.851.668,83	35.376.887,94	32.525.219,11	1140%





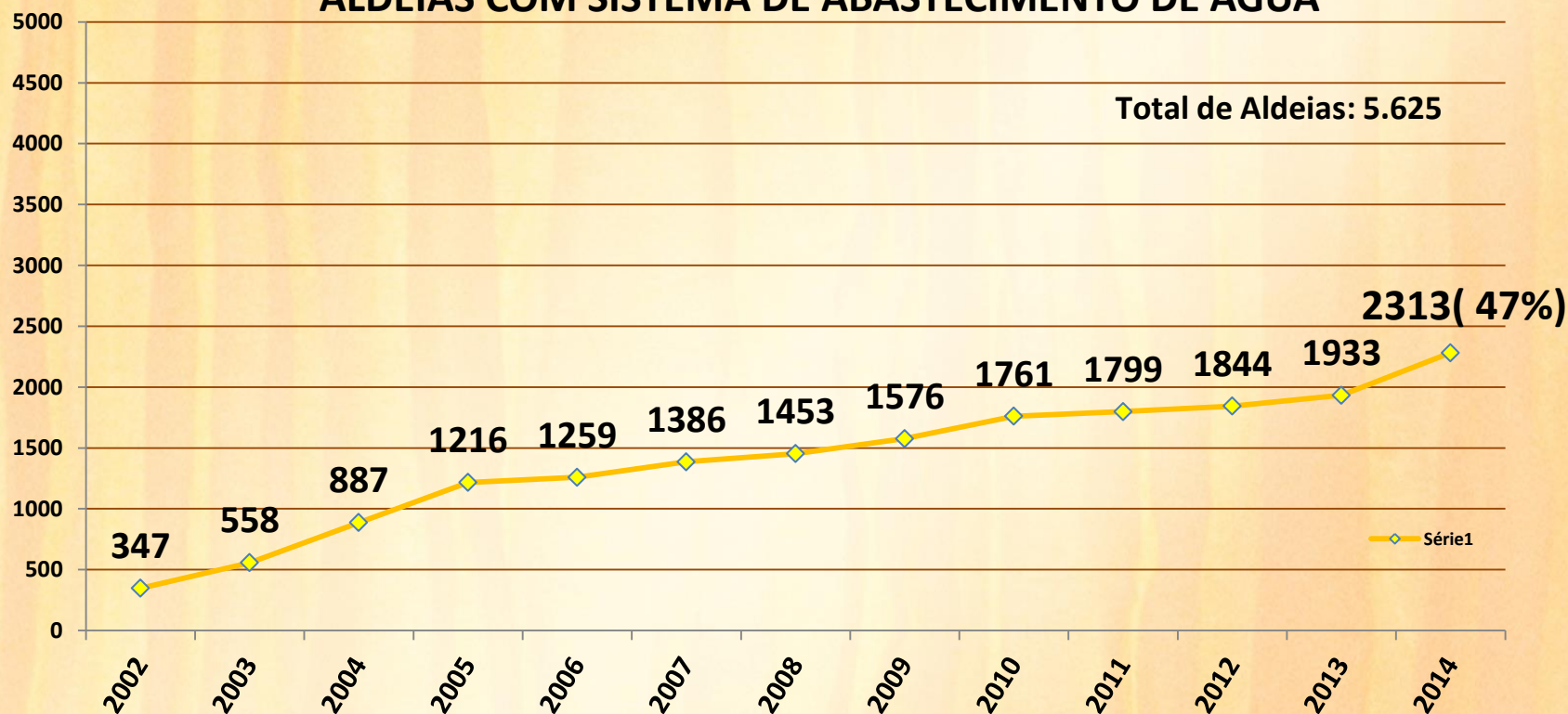
# **SANEAMENTO E EDIFICAÇÕES**

**2011-2014**



# Obras de Saneamento e Edificações / DSESI

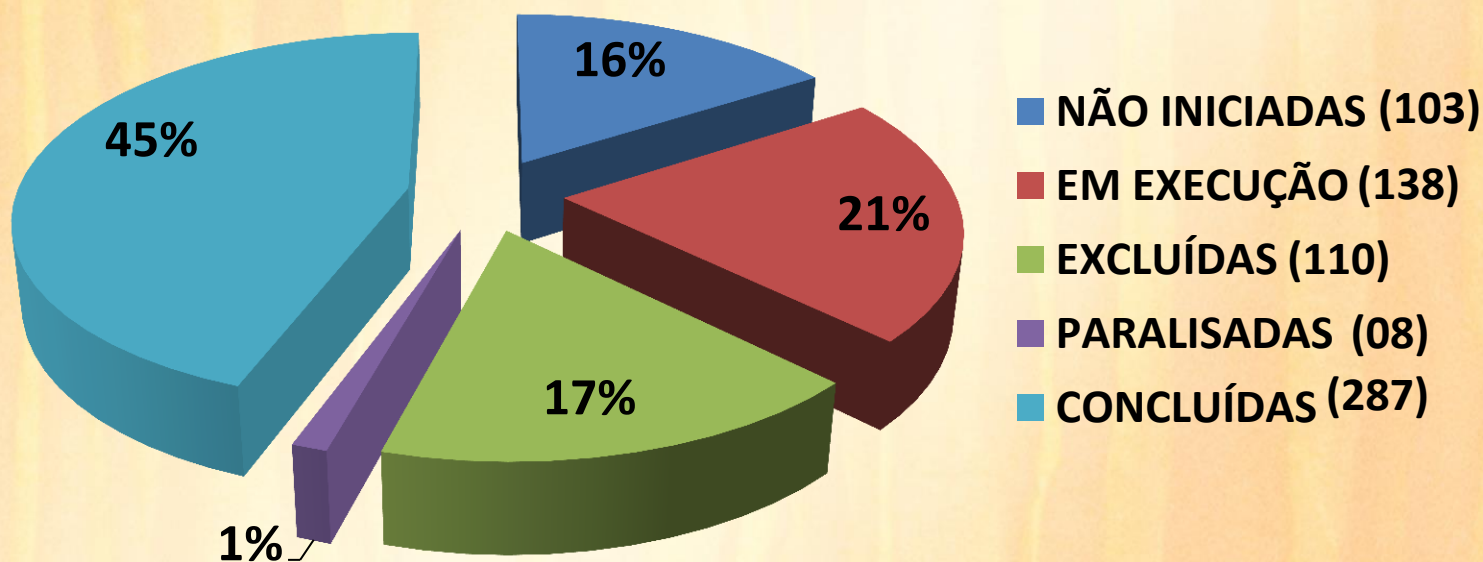
## ALDEIAS COM SISTEMA DE ABASTECIMENTO DE ÁGUA





## Obras de Saneamento e Edificações / DSESI Obras concluídas e implantação

EXECUÇÃO DAS OBRAS DE SANEAMENTO  
CONTRATADAS DE 2012 A 2014 (646 OBRAS)



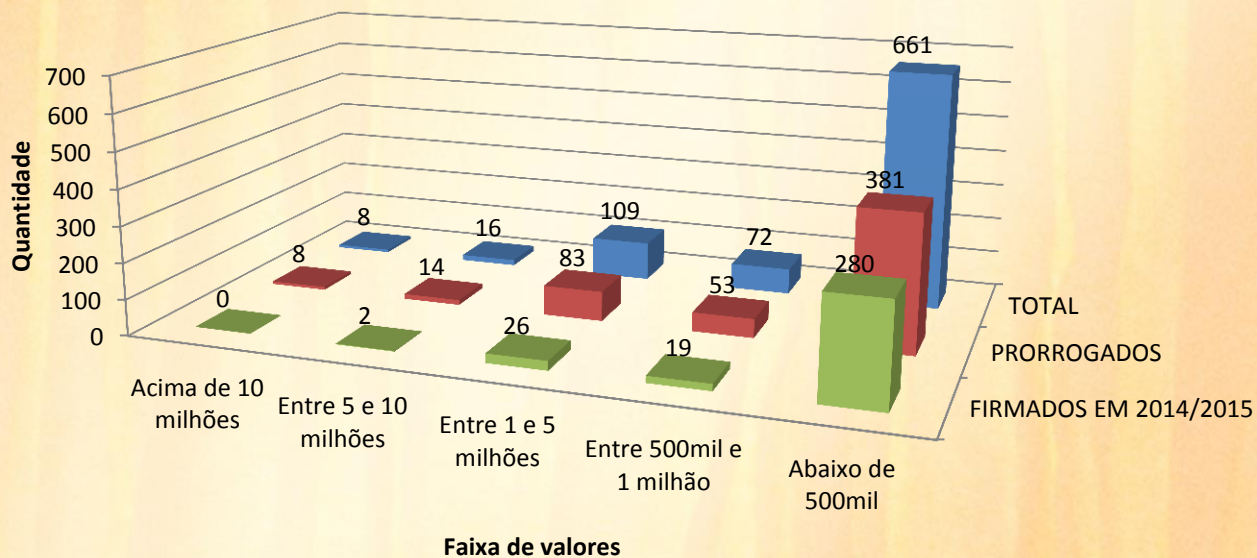


# CONTRATOS 2014



FAIXA DE VALORES	QUANTIDADE		
	PRORROGADOS	FIRMADOS EM 2014/2015	TOTAL
Acima de 10 milhões	8	0	8
Entre 5 e 10 milhões	14	2	16
Entre 1 e 5 milhões	83	26	109
Entre 500mil e 1 milhão	53	19	72
Abaixo de 500mil	381	280	661
<b>TOTAL</b>	<b>539</b>	<b>327</b>	<b>866</b>

## TOTAL DE CONTRATOS DOS DISTRITOS



# AVANÇOS



**Autonomia administrativa, técnica e financeira dos 34 DSEI;**

**Redimensionamento de RH:**

**Chamamento público: Seleção de três organizações não governamentais (ONGs) e celebração de 34 convênios com os seguintes resultados:**

**Desprecarização da força de trabalho (garantia de direitos trabalhistas);**

**Ampliação dos recursos humanos (sendo 8.211 em 2010 para 20.983 em 2015);**

**Organização do controle social (regularização dos mandatos e regimentos internos dos conselhos de saúde);**

## AVANÇOS



**Garantia de atendimento regular nas áreas de difícil acesso – contratação de horas voo para os DSEI com áreas remotas, ampliação de frota;**

**Articulação interfederativa para organização da referência de média e alta complexidades para a população indígena - Projeto de Apoio;**

**Implementação da vacinação de rotina nos DSEI (mínimo 4x/ano – região amazônica e 6x/ano– região extra-amazônica);**

**Implantação das investigações de óbitos materno e infantil, em articulação com a SVS, Secretarias Estaduais e Municipais de Saúde.**



# Sistemas de Informação

SISTEMA DE INFORMAÇÃO DA ATENÇÃO À SAÚDE INDÍGENA - SIASI,

Cartão SUS Indígena : Base do SIASI encontra-se na base nacional, necessitando atualização periódica.

*GEOSI* - Sistema d Georreferenciamento da Saúde indígena

*HORUS INDÍGENA* - Sistema Nacional de Gestão da Assistência Farmacêutica





## DESAFIOS

**Garantia de cobertura de atendimento contínuo em todas as aldeias;**

**Reestruturação de 100% da rede de estabelecimentos do SasiSUS quanto à estrutura física, organização, equipamentos e funcionamento;**

**Universalização de cobertura de sistema de abastecimento de água, melhorias sanitárias domiciliares e manejo de resíduos sólidos nas aldeias, em quantidade e qualidade adequados, considerando as especificidades culturais dos povos indígenas;**

# DESAFIOS



**Organização do processo de trabalho da atenção à saúde nos 34 DSEIs com base na linha do cuidado integral consideradas as práticas de saúde e as medicinas tradicionais;**

**Melhoria da governança do subsistema de atenção à saúde indígena;**

**Fortalecimento dos sistemas de informação e dos processos de monitoramento e avaliação, vigilância em saúde, infraestrutura tecnológica e interoperabilidade com os sistemas de informação em saúde do SUS.**

# Sede do DSEI Rio Tapajós Município de Itaituba

Antiga

Nova





SAÚDE INDÍGENA

Uma conquista Povos Indígenas

# Sede do DSEI Município de Itaituba





SAÚDE INDÍGENA

Uma conquista Povos Indígenas

# Motor de Popa





SAÚDE INDÍGENA

Uma conquista Povos Indígenas

# Caminhão



# Rádios e Placas Solares





# SAÚDE INDÍGENA

Uma conquista Povos Indígenas

## Micro ônibus





# Barco

Antes



Depois





SAÚDE INDÍGENA

Uma conquista Povos Indígenas

# Carros





SAÚDE INDÍGENA

Uma conquista Povos Indígenas

# Geladeira e Fogão



# UBS Teles Pires

Antes



Depois



# UBS Waro Apompo

Antes

Depois



# UBS Waro Apompo

Antes

Depois





SAÚDE INDÍGENA

Uma conquista Povos Indígenas

# UBS Karapanatuba

Antes

Depois



# Contrato de Hora Voô

Com helicópteros e Caravã.





# Ações Programa de Prevenção a Malária

## OPERAÇÃO CONTROLE DE PRAGAS



# Ações Programa de Prevenção a Malária

## ENTREGA DE MOSQUITEIRO E ORIENTAÇÃO DO USO





SAÚDE INDÍGENA

Uma conquista Povos Indígenas

# Conselhos Distritais e Profissionais





SAÚDE INDÍGENA

Uma conquista Povos Indígenas

# Reunião dos CLSI - Missão São Francisco



FOTO: MARCELO ROCHA



FOTO: MARCELO ROCHA



SAÚDE INDÍGENA

Uma conquista Povos Indígenas

# Cadeiras de rodas para portadores de necessidades especiais







# Polo base maronal



A reciclagem do material plástico de frasco de soro vazio, e usado na fabricação de cabo para faca, facão usado na comunidade

- ATIVIDADES DE BORRIFAÇÃO, SANEAMENTO, RECICLAGEM E TRANSPORTE AEREO





# Dificuldades encontradas com a seca do rio para chegar nas aldeias abaixo



# Casa de Apoio TBT



MANEJO CLINICO DE  
HEPATITES

# SUPERVISOR PROGRAMA + MÉDICOS

## DR. FELIPE PERINI



## CONTRATO DE HORA VOO



## TROCA DE EQUIPE



# MELHORIA NO MEIO DE TRANSPORTE

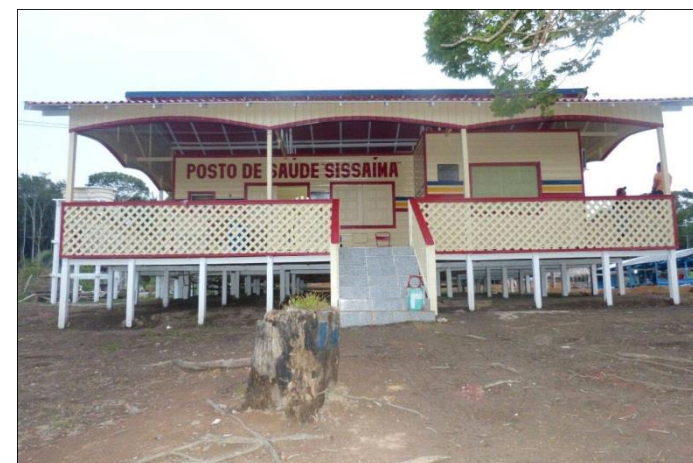


# PACUTAÇÕES DE SALDO REMANESCENTE DO IAB-PI COM PREFEITURAS

## AQUISIÇÃO DE UNIFORMES PARA AIS



## REFORMA DE POSTOS



# CONTRATO DE LOCAÇÃO

## IMOVEIS



## BARCOS



# DISPONIBILIZAÇÃO DE MEDICAMENTOS





# AÇÕES DE SAUDE DAS EQUIPES



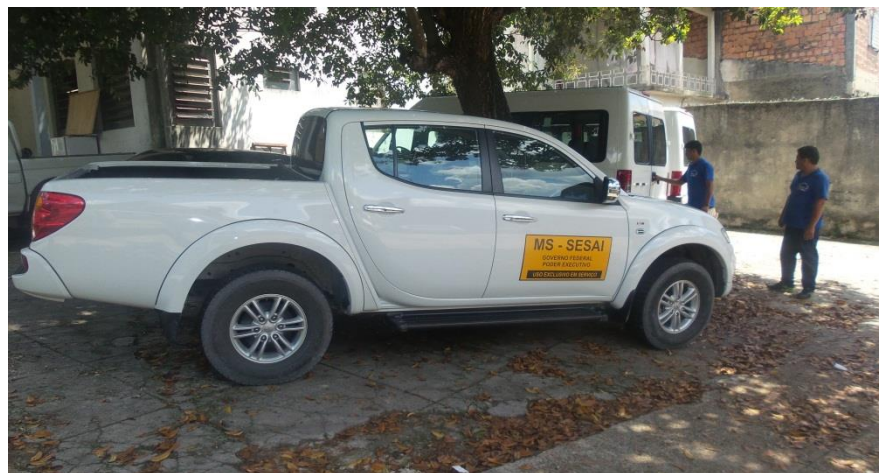
# Aquisição de Carros 2014

## Dsei Manaus

- Novas Vans Dez/2014



- Novas L200 2014



# ANTES



# DEPOIS



# SESAI - CARGA



# SEDE DSEI - SESAI III





# FROTA DE CARROS DA SEDE





# ANTES







**POLO BASE NOVA ITÁLIA**







# Antônio Alves de Souza


## Secretário Especial de Saúde Indígena


 E-mail: [antonioalves@saude.gov.br](mailto:antonioalves@saude.gov.br)

 Tel.: + 55 61 9845 2718  
61 3315 3774

 [www.saude.gov.br/sesai](http://www.saude.gov.br/sesai)

 [facebook.com/sesai.minisaude](https://facebook.com/sesai.minisaude)

 [twitter.com/sesai\\_ms](https://twitter.com/sesai_ms)

 [youtube.com/minisaudesesai](https://youtube.com/minisaudesesai)