

Políticas de Financiamento para Equidade

Divisão da Educação

Gregory Elacqua

Luana Marotta

Nicolas Powidayko

Câmara dos Deputados do Brasil
Outubro 2017

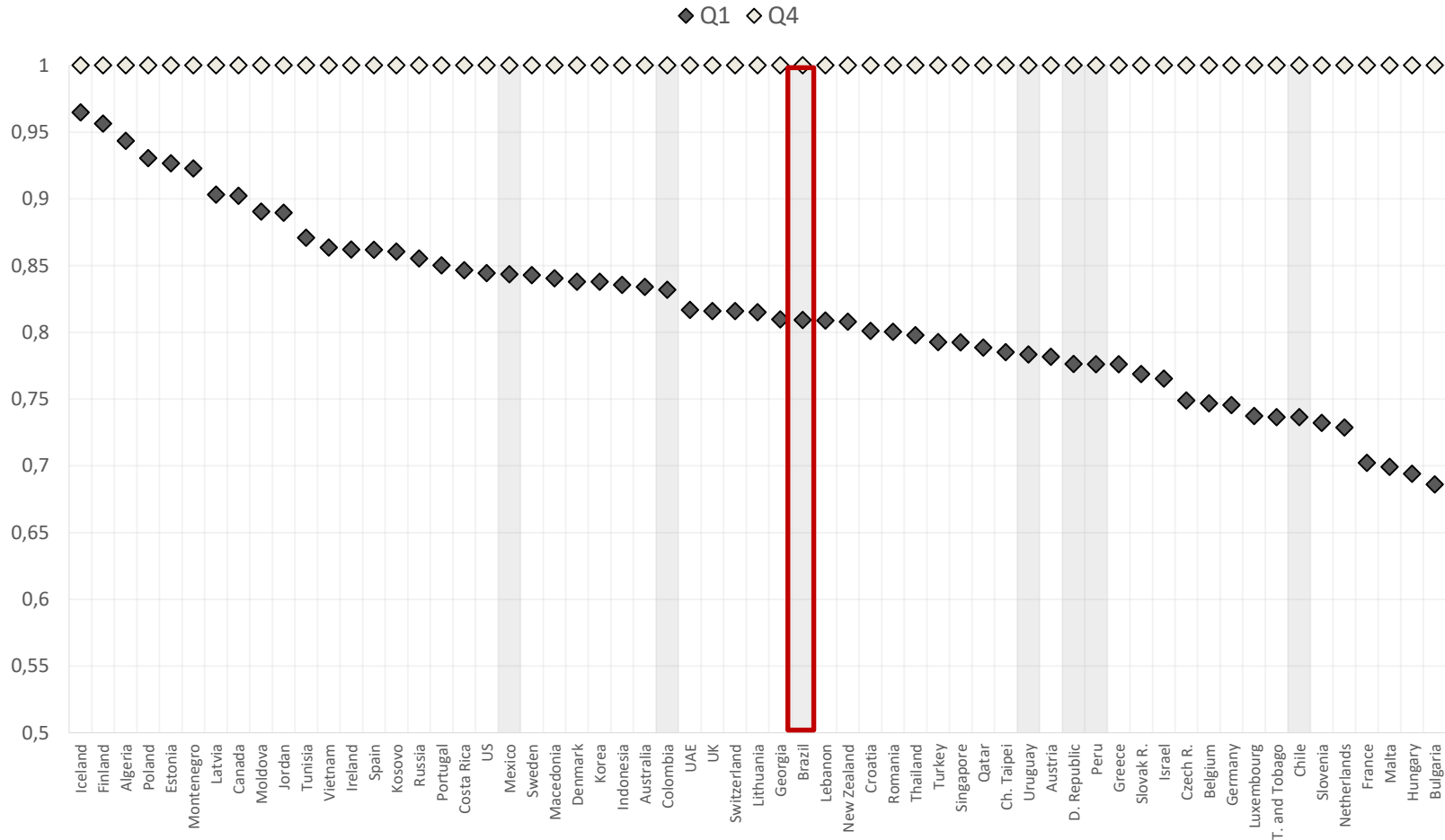


Conteúdo

- **Contexto:**
 - Equidade no ensino básico brasileiro
- **CrITÉrios de distribuiÇ o e equidade**
- **Equidade em f rmulas de financiamento - Exemplos internacionais**

Contexto: Equidade no ensino
básico brasileiro

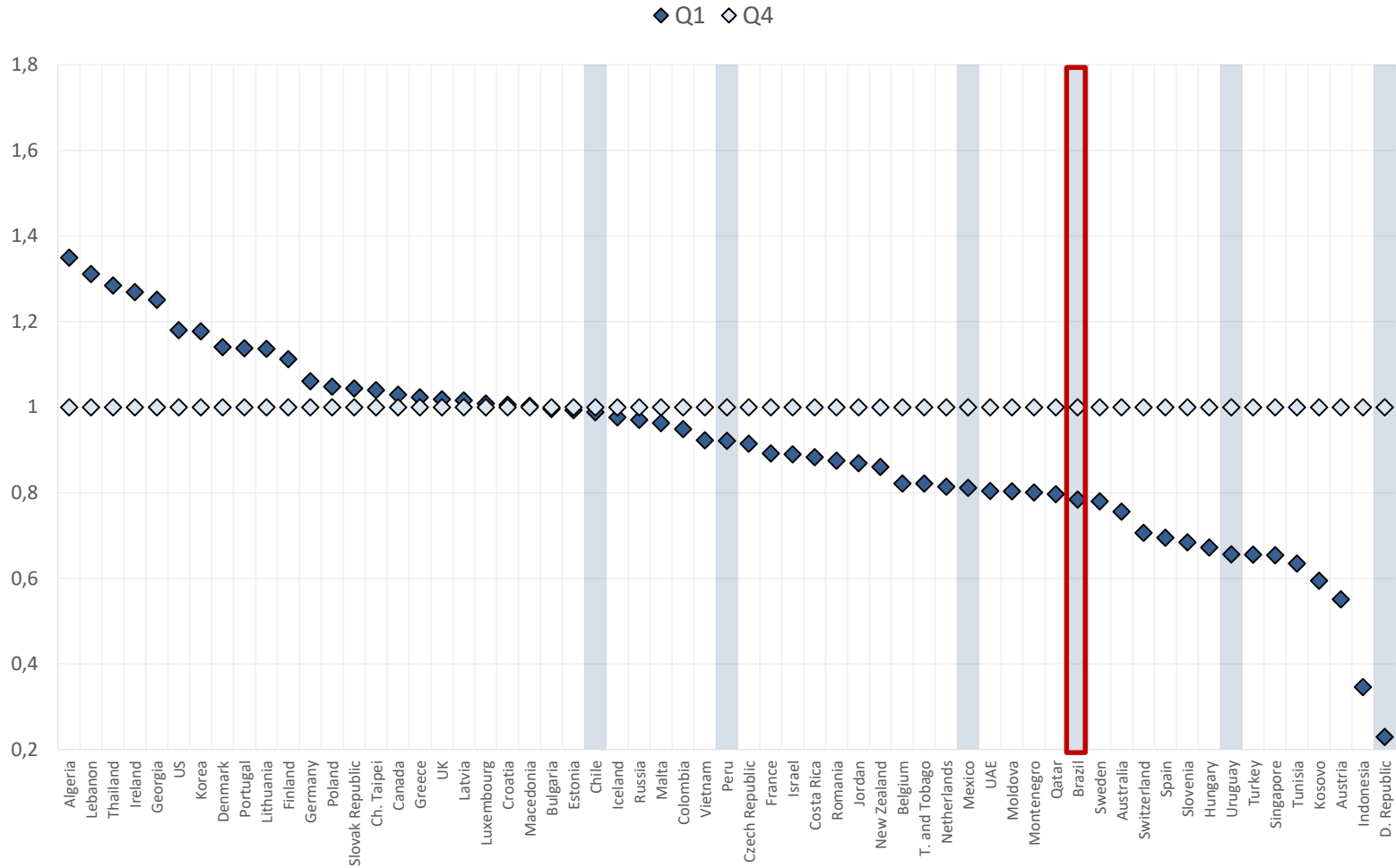
Desempenho Desigual



**Maior
equidade**

**Menor
equidade**

Acesso Desigual a Recursos

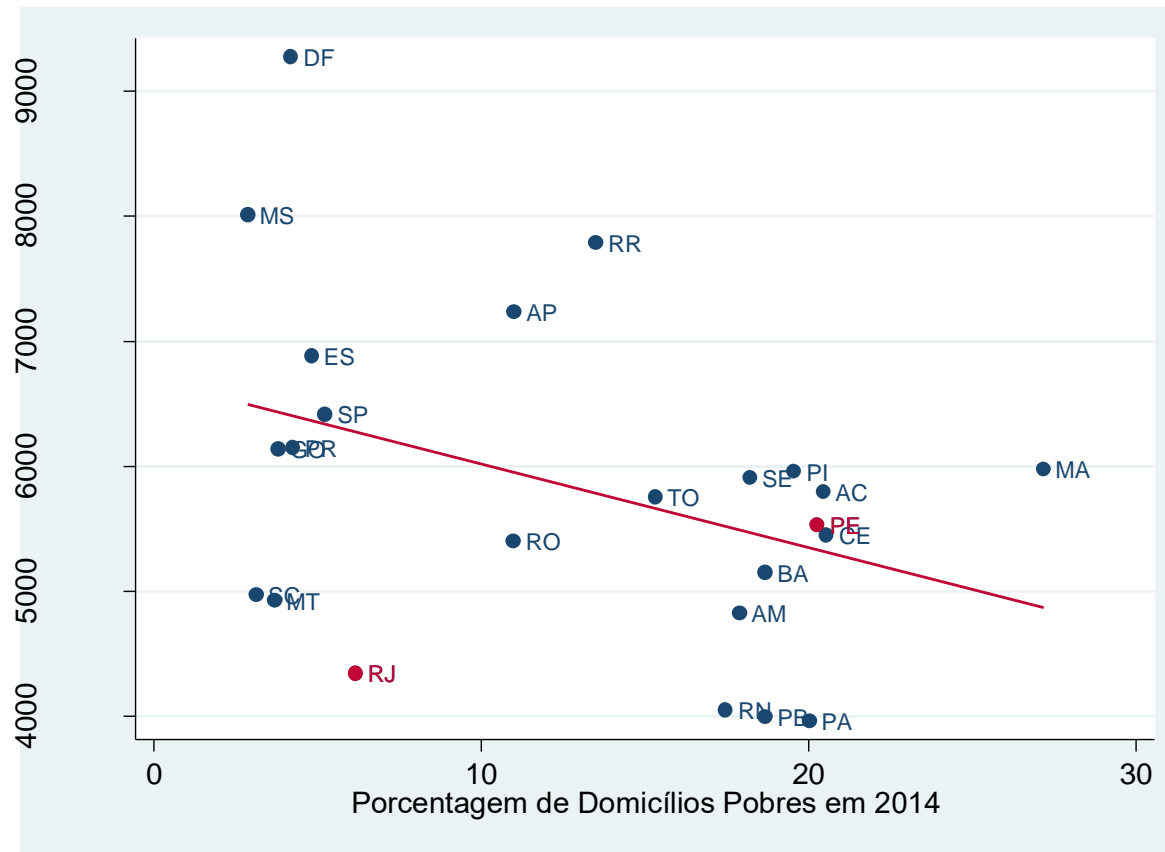


**Maior
equidade**

**Menor
equidade**

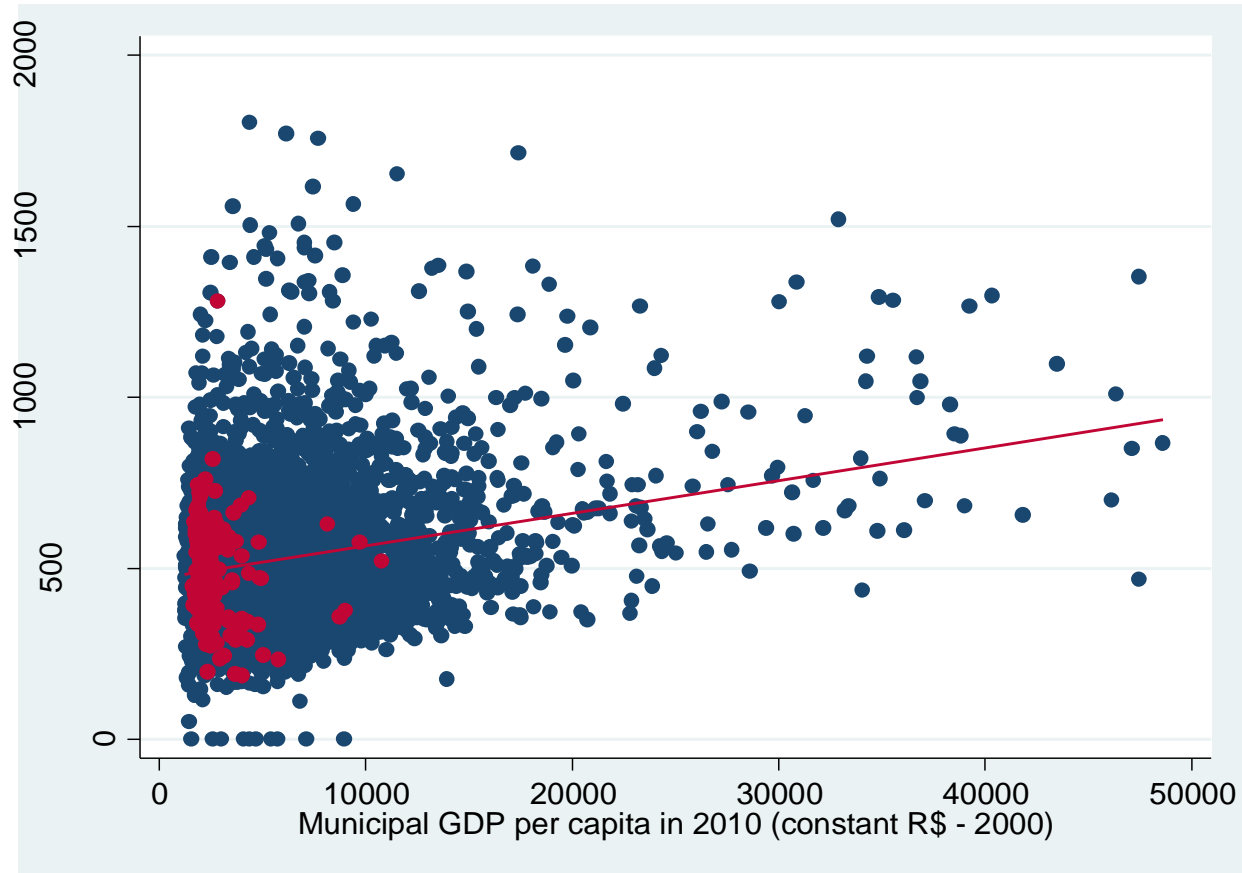
Fonte: PISA 2015

Gasto Desigual nos Estados



Fonte: SIOPE e IBGE

Gasto Desigual nos Municípios



Fonte: IPEA e INEP

Como os critérios de distribuição podem impactar a equidade?

Critérios de Distribuição

Critério regressivo:

- Ex. Quando governos com maior capacidade fiscal recebem mais recursos para educação.

Critério neutro:

- Ex.: Quando recursos são distribuídos de acordo com número de alunos.

Critério progressivo:

- Ex. Quando governos mais pobres recebem maior recursos para educação.

Critérios de Distribuição

Critério regressivo:

- E.g. por capacidade fiscal

Critério neutro:

- E.g. por número de alunos



FUNDEB

Critério progressivo:

- E.g. por nível socioeconômico

Critérios de Distribuição

Critério regressivo:

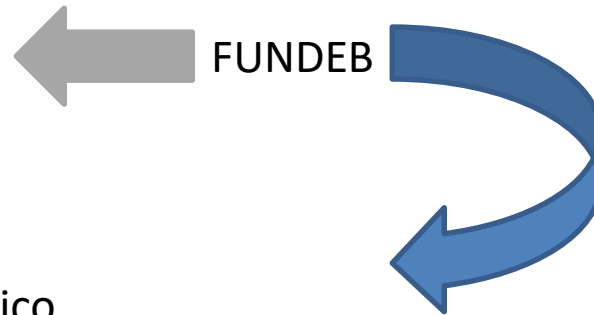
- E.g. por capacidade fiscal

Critério neutro:

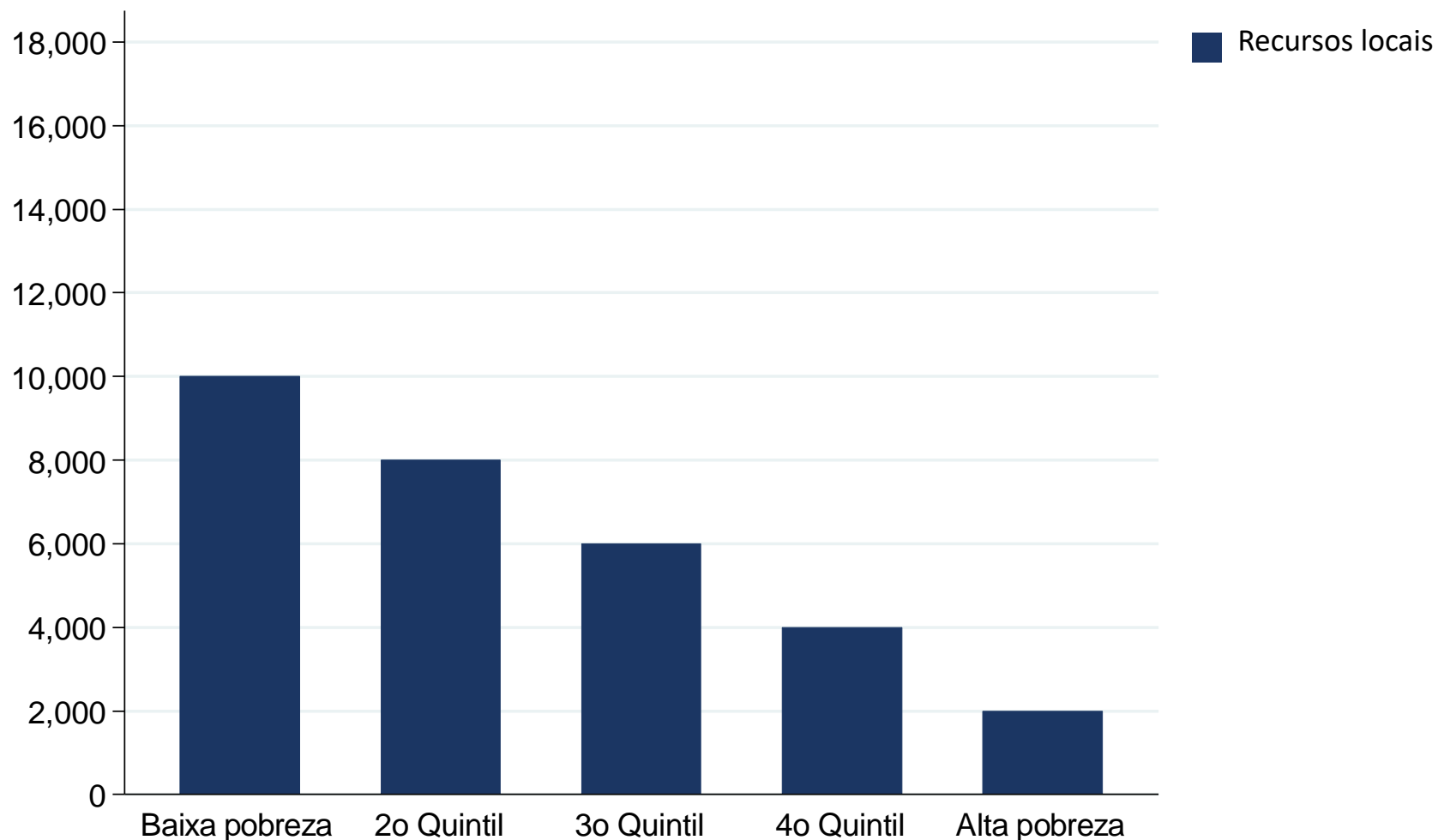
- E.g. por número de alunos

Critério progressivo:

- E.g. por nível socioeconômico

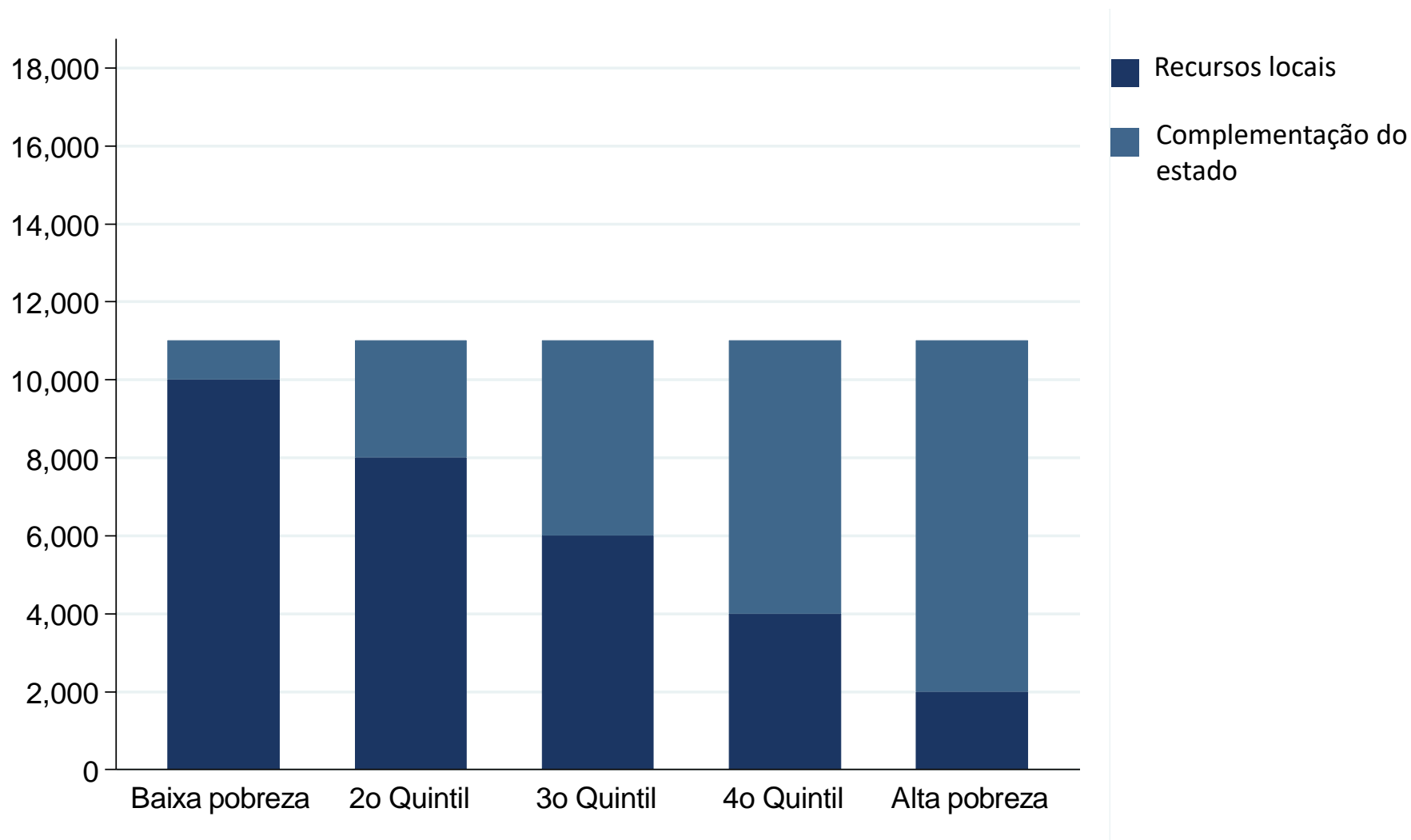


Critérios Progressivos – Formula hipotética



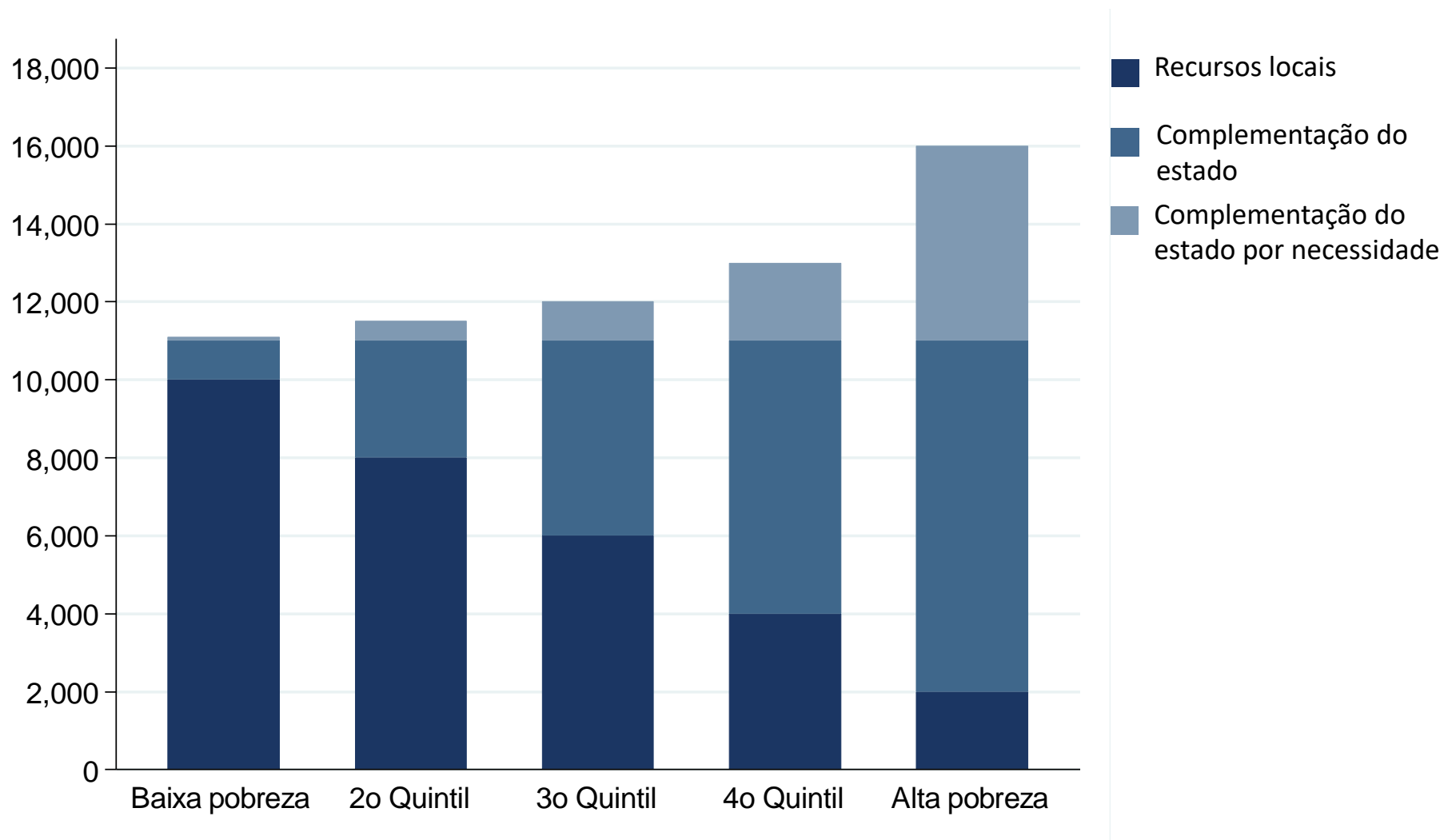
Fonte: Barker, B. and Corcoran, S. (2012). The Stealth Inequities of School Funding.

Critérios Progressivo – Formula hipotética



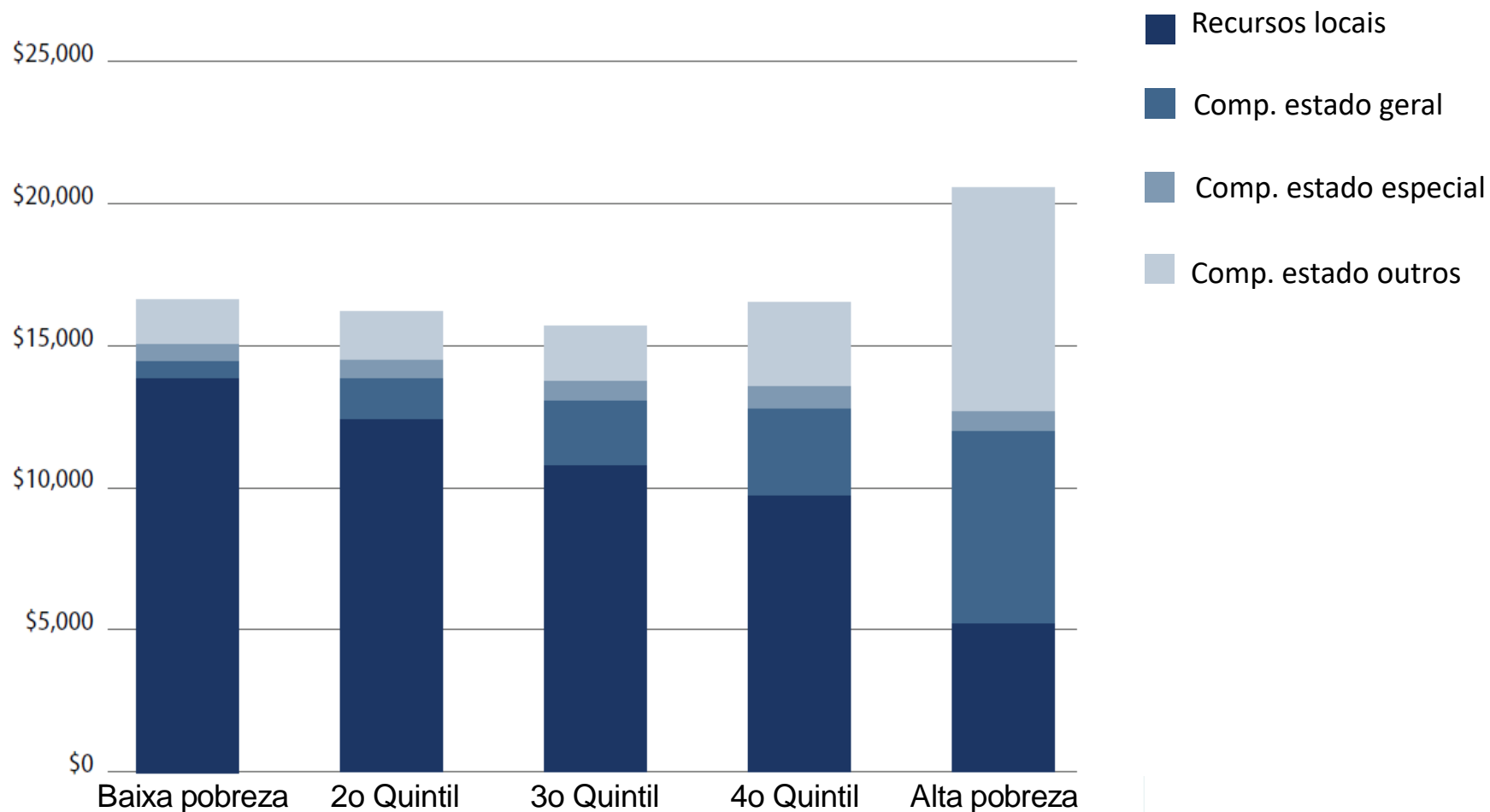
Fonte: Barker, B. and Corcoran, S. (2012). The Stealth Inequities of School Funding.

Critérios Progressivo – Formula hipotética



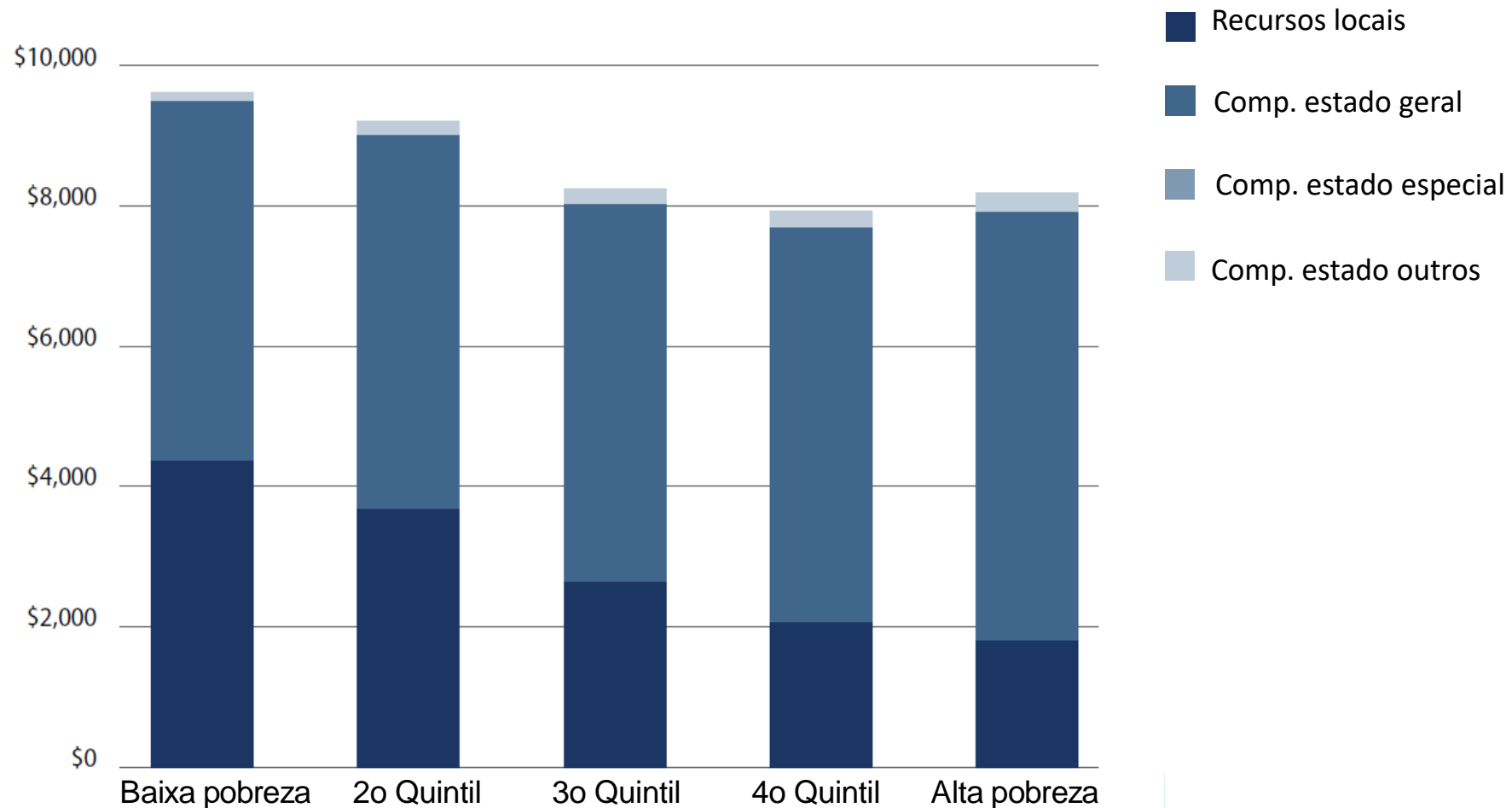
Fonte: Barker, B. and Corcoran, S. (2012). The Stealth Inequities of School Funding.

New Jersey, 2007-09 - Progressivo



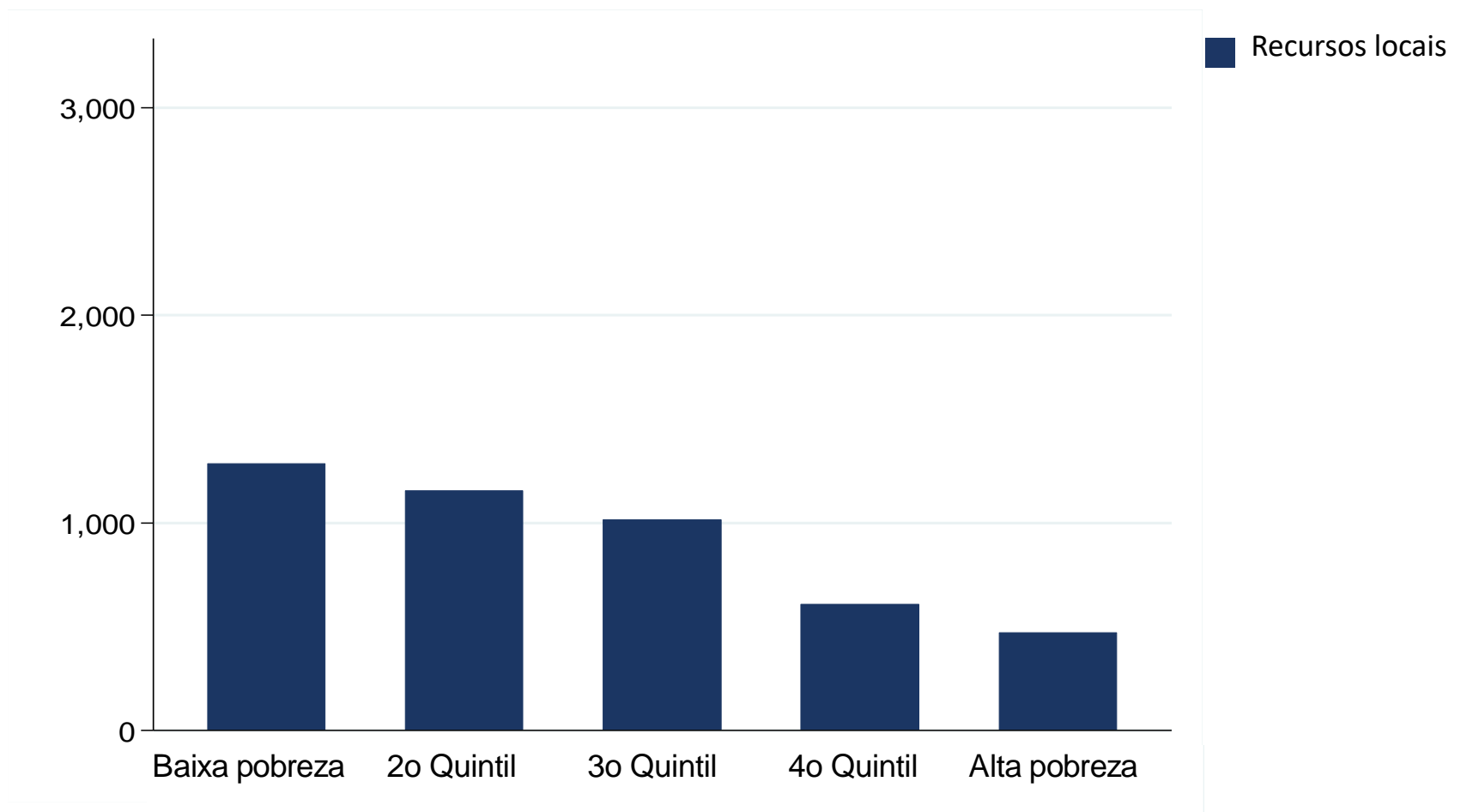
Fonte: Barker, B. and Corcoran, S. (2012). The Stealth Inequities of School Funding.

Carolina do Norte, 2007-09 - Regressivo



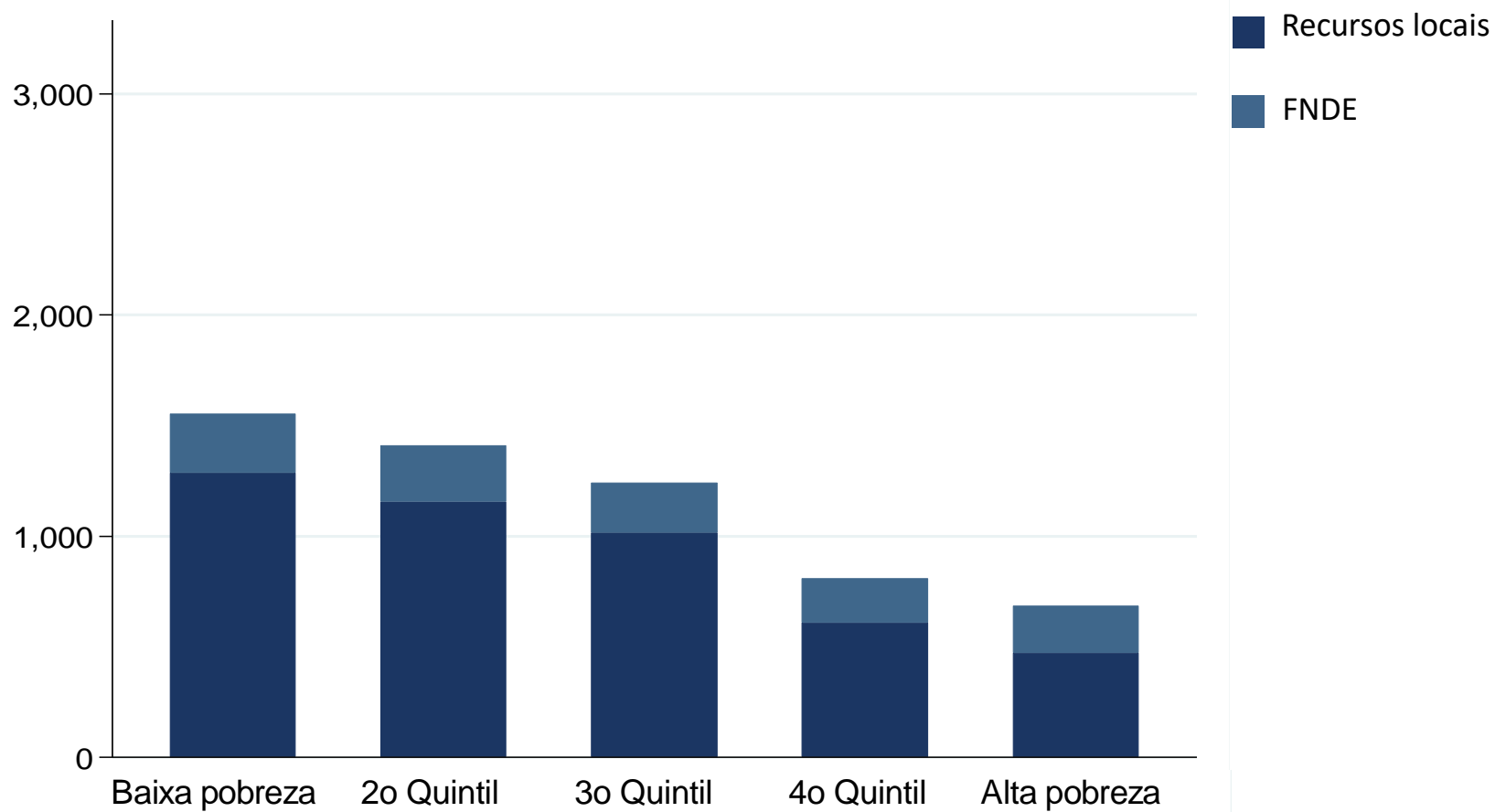
Fonte: Barker, B. and Corcoran, S. (2012). The Stealth Inequities of School Funding.

Brasil, 2014



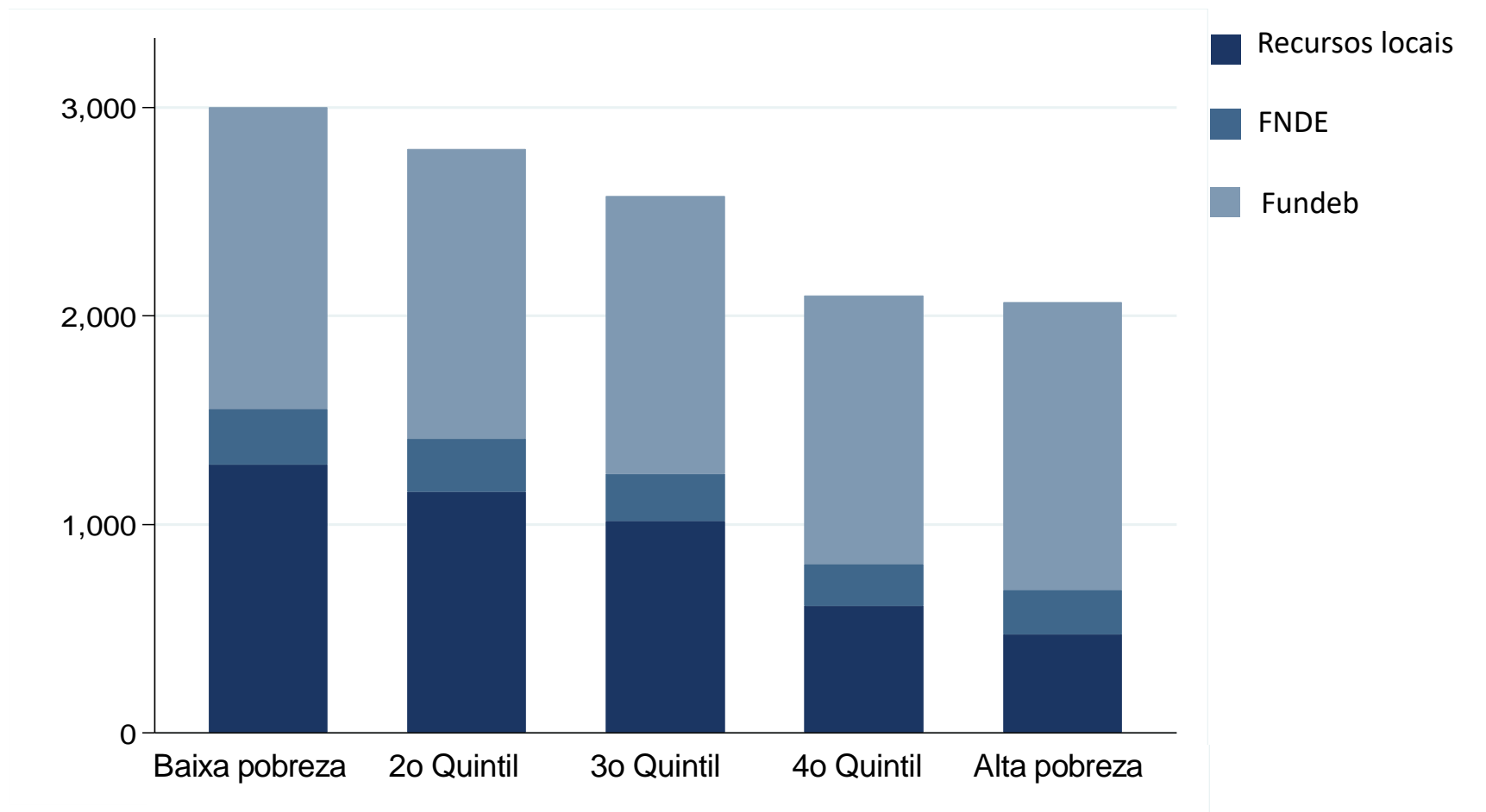
Fonte: RREO 2014.

Brasil, 2014



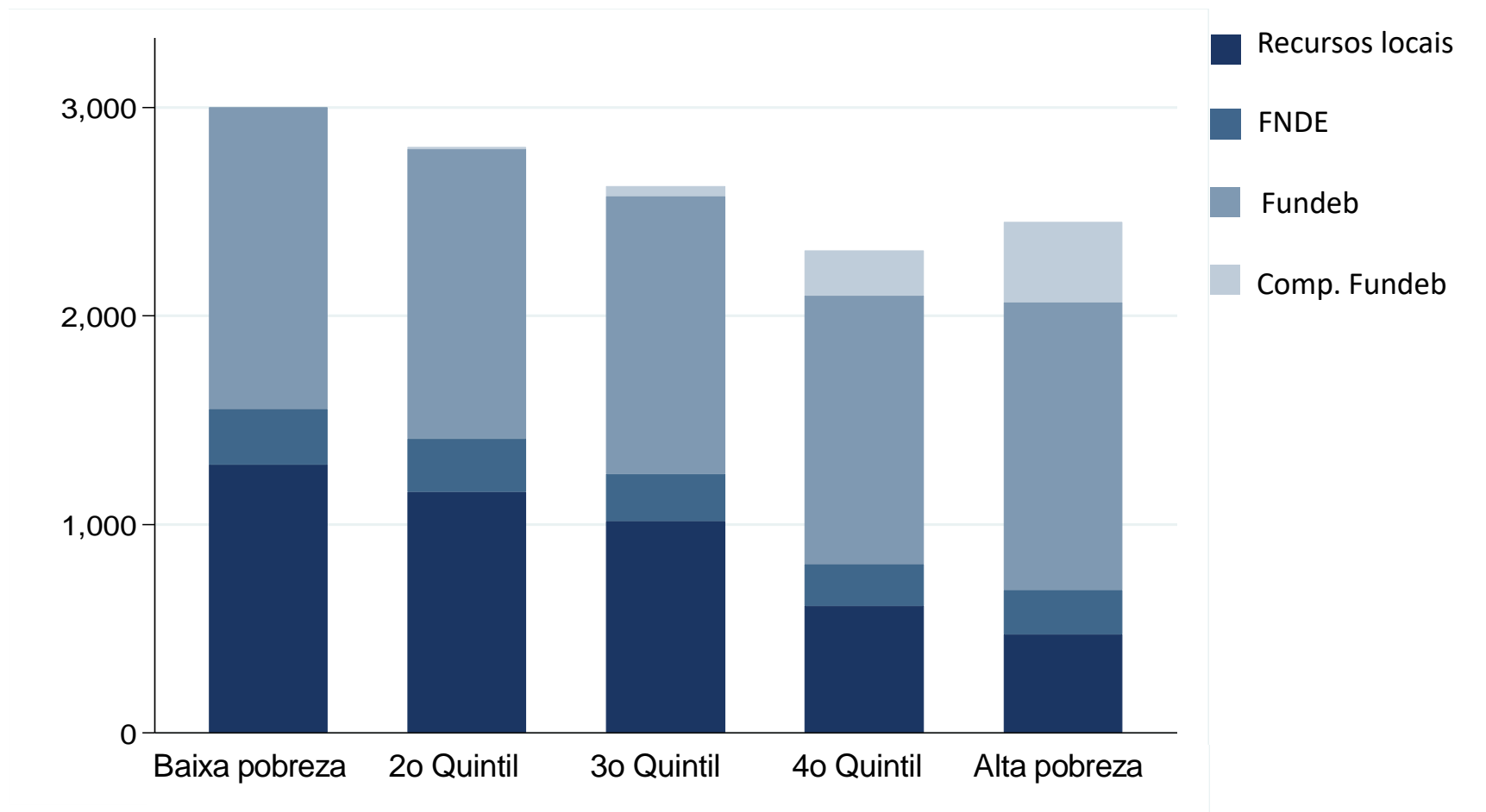
Fonte: RREO 2014.

Brasil, 2014



Fonte: RREO 2014.

Brasil, 2014



Fonte: RREO 2014.

Equidade em fórmulas de financiamento

Exemplos internacionais

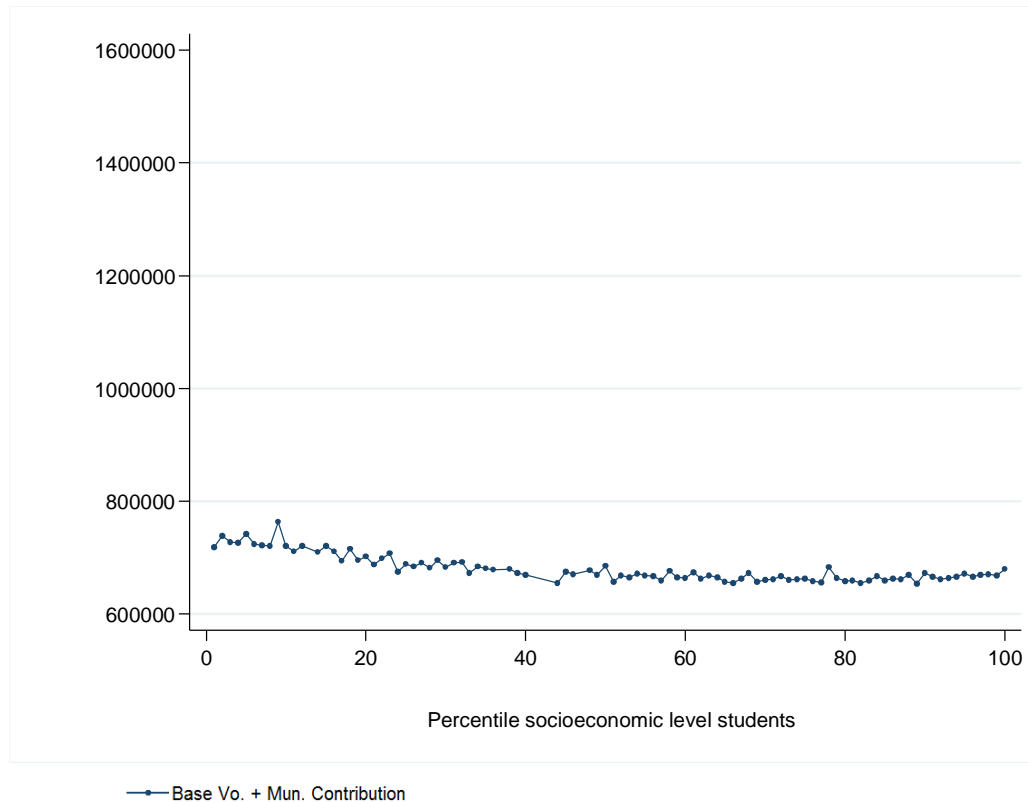
Fórmulas de Financiamento - Chile

Critérios progressivos:

- Escolas: rural vs. urbano, custo de vida.
- Alunos: nível sócio-econômico.

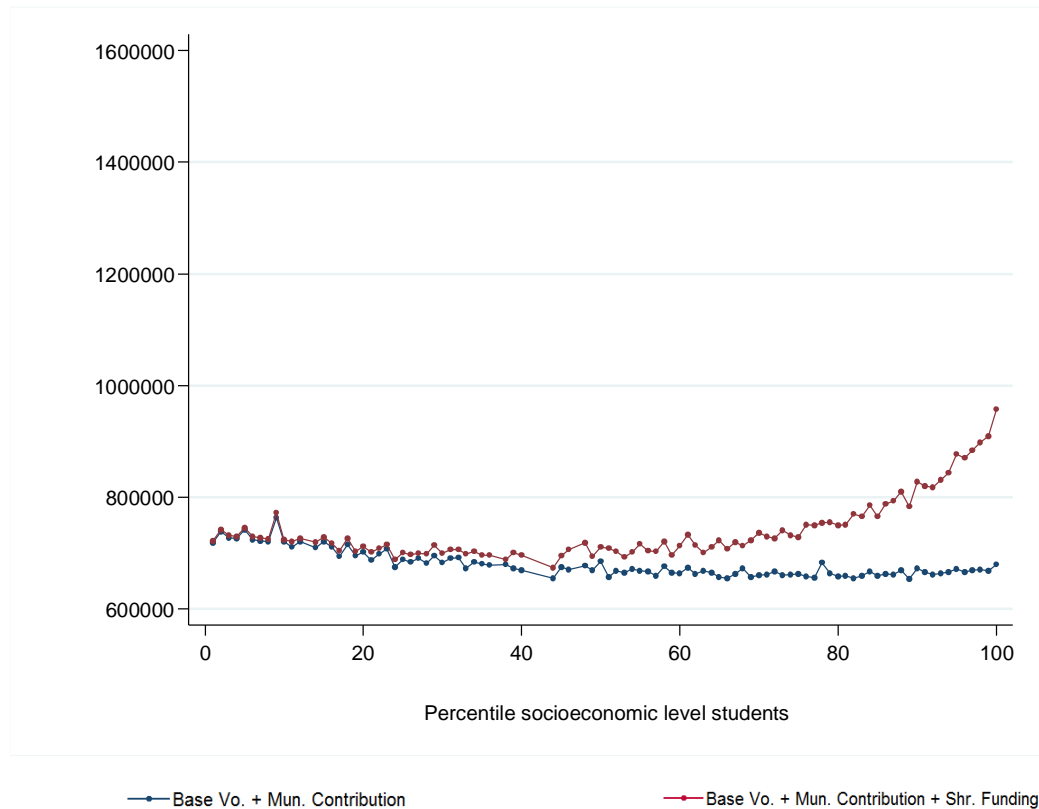
Fórmulas de Financiamento - Chile

Critério neutro: Voucher fixo (1981)



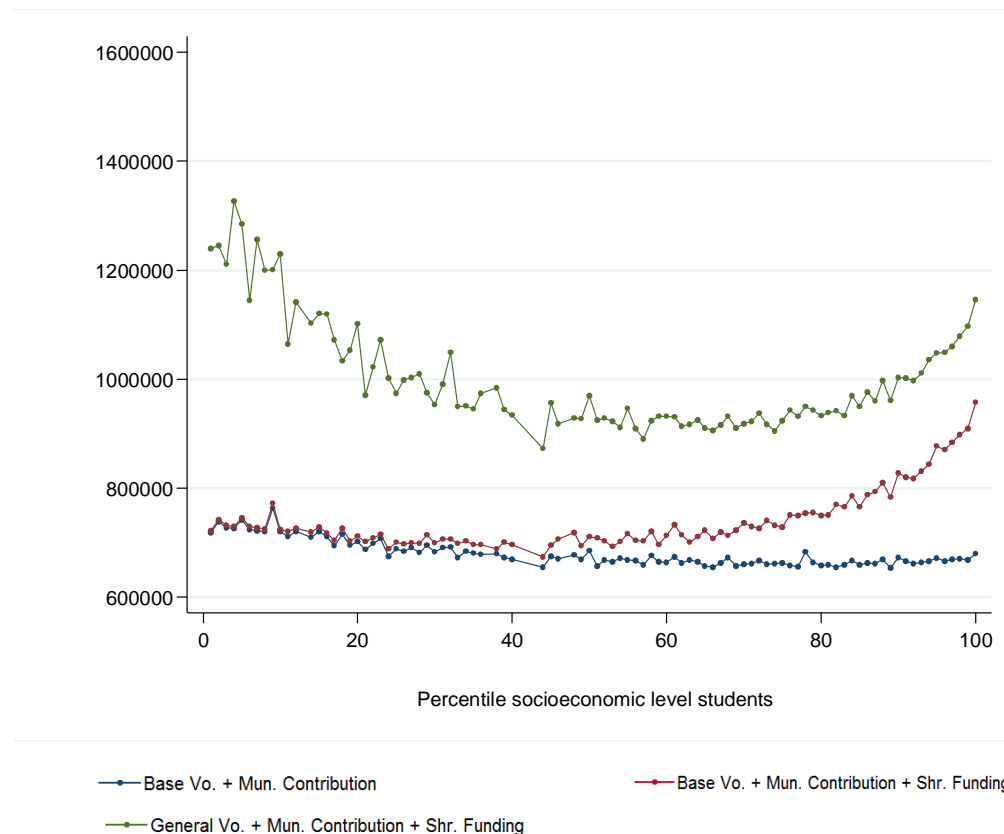
Fórmulas de Financiamento - Chile

Critério regressivo: Voucher fixo + mensalidades (1994)



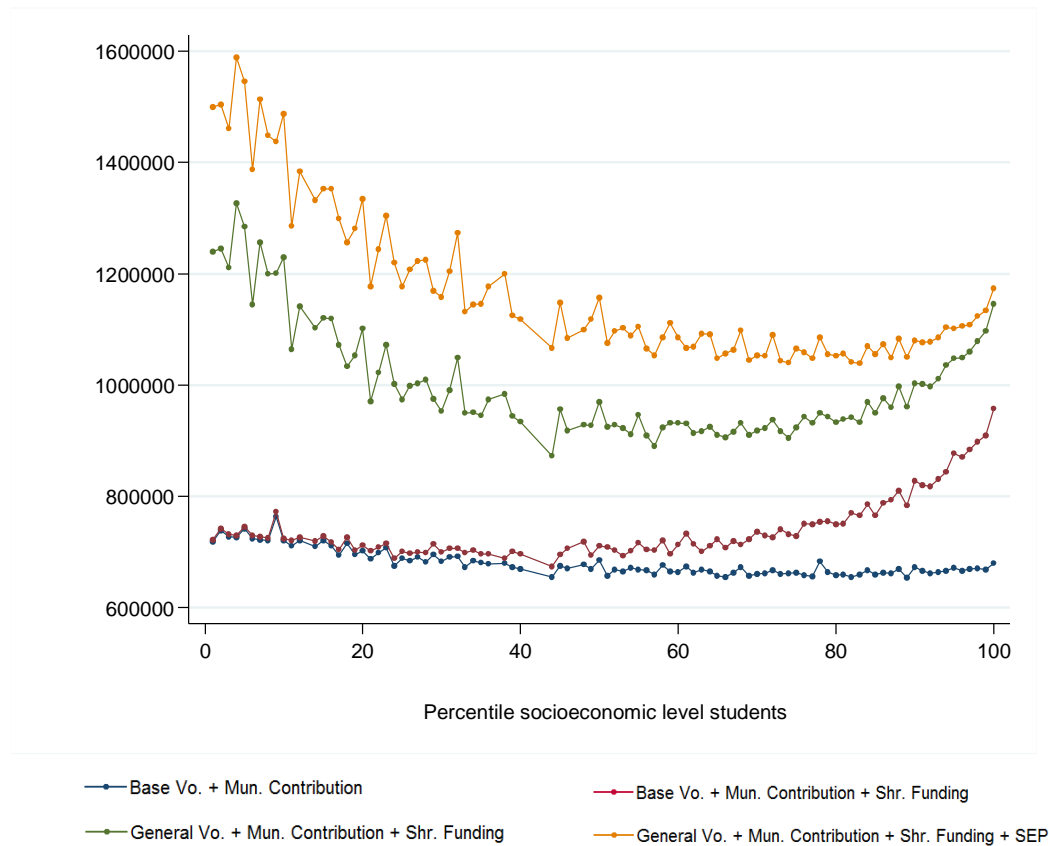
Fórmulas de Financiamento - Chile

Critério progressivo: Voucher fixo + mensalidades + ajuste para escolas (1994-2000)



Fórmulas de Financiamento - Chile

Critério progressivo: Voucher fixo + mensalidades + ajuste para escolas + ajuste para alunos – Lei SEP (2008, 2011)

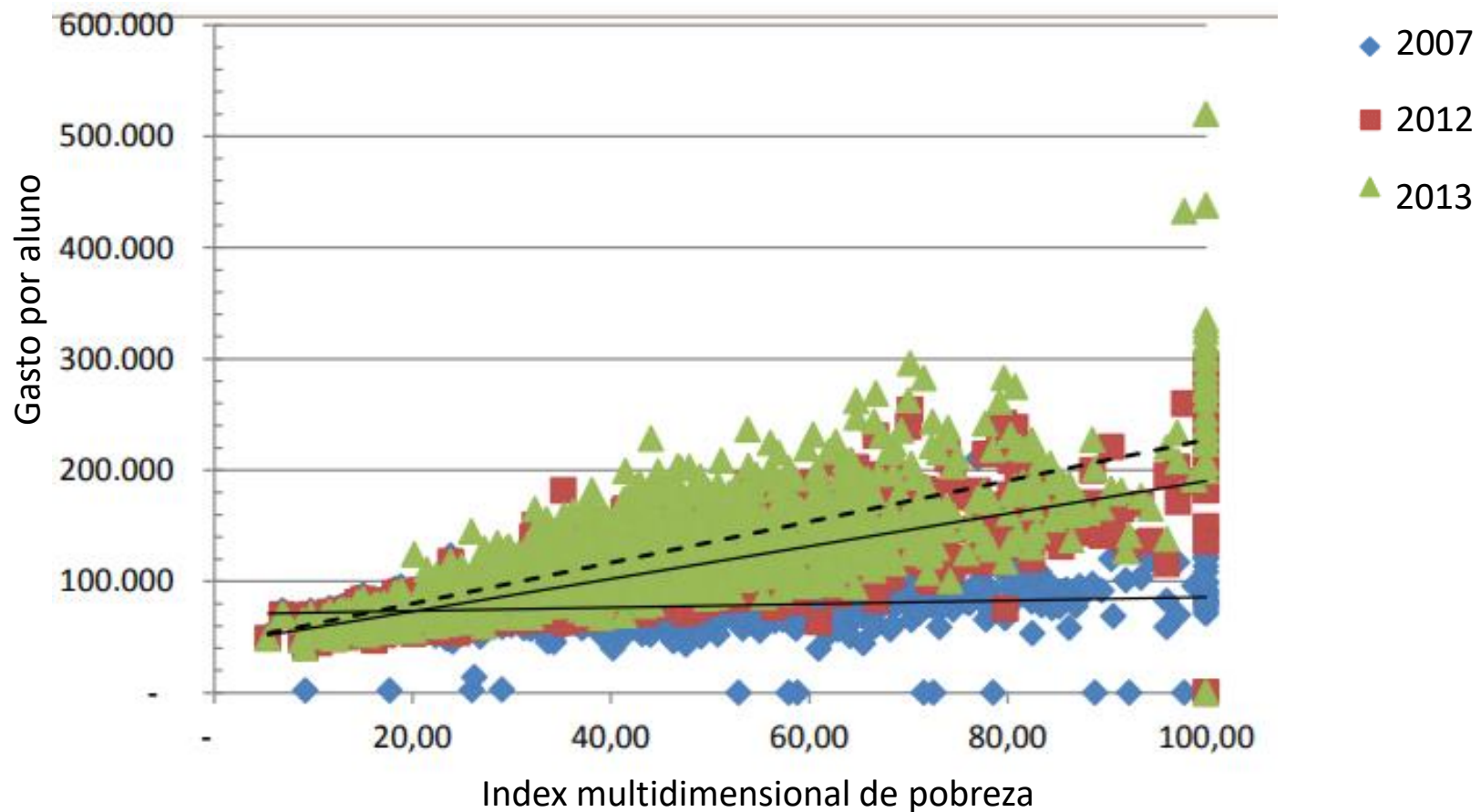


Fórmulas de Financiamento - Colombia

Critérios progressivos:

- Escolas: rural, custo de vida e resultados.
- Alunos: nível sócio-econômico, etnia.

Fórmulas de Financiamento - Colombia

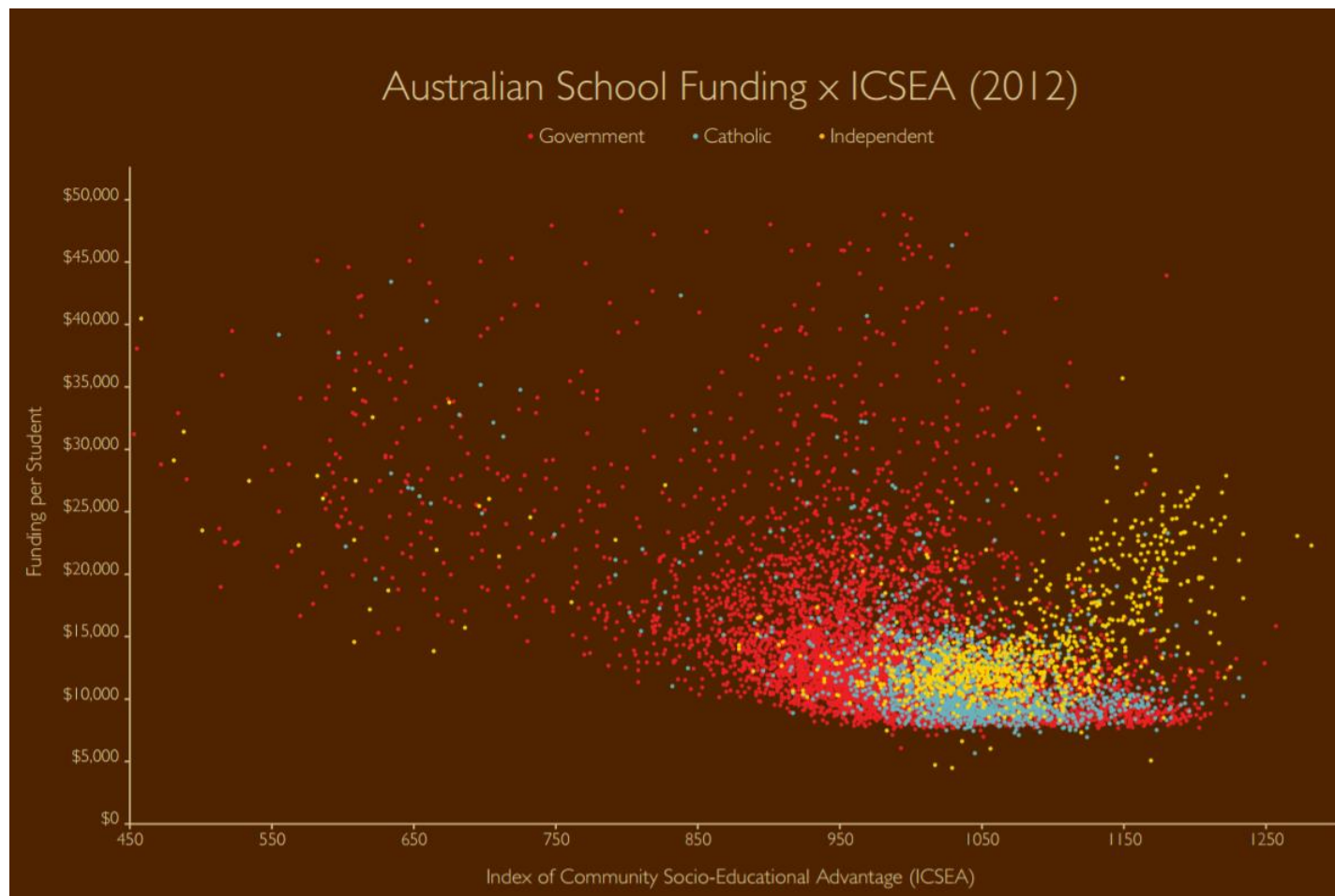


Fórmulas de Financiamento - Australia

Critérios progressivos:

- Escolas: nível sócio-econômico, localização e tamanho da escola.
- Alunos: nível sócio-econômico, imigrante e aborígenes.

Fórmulas de Financiamento - Australia



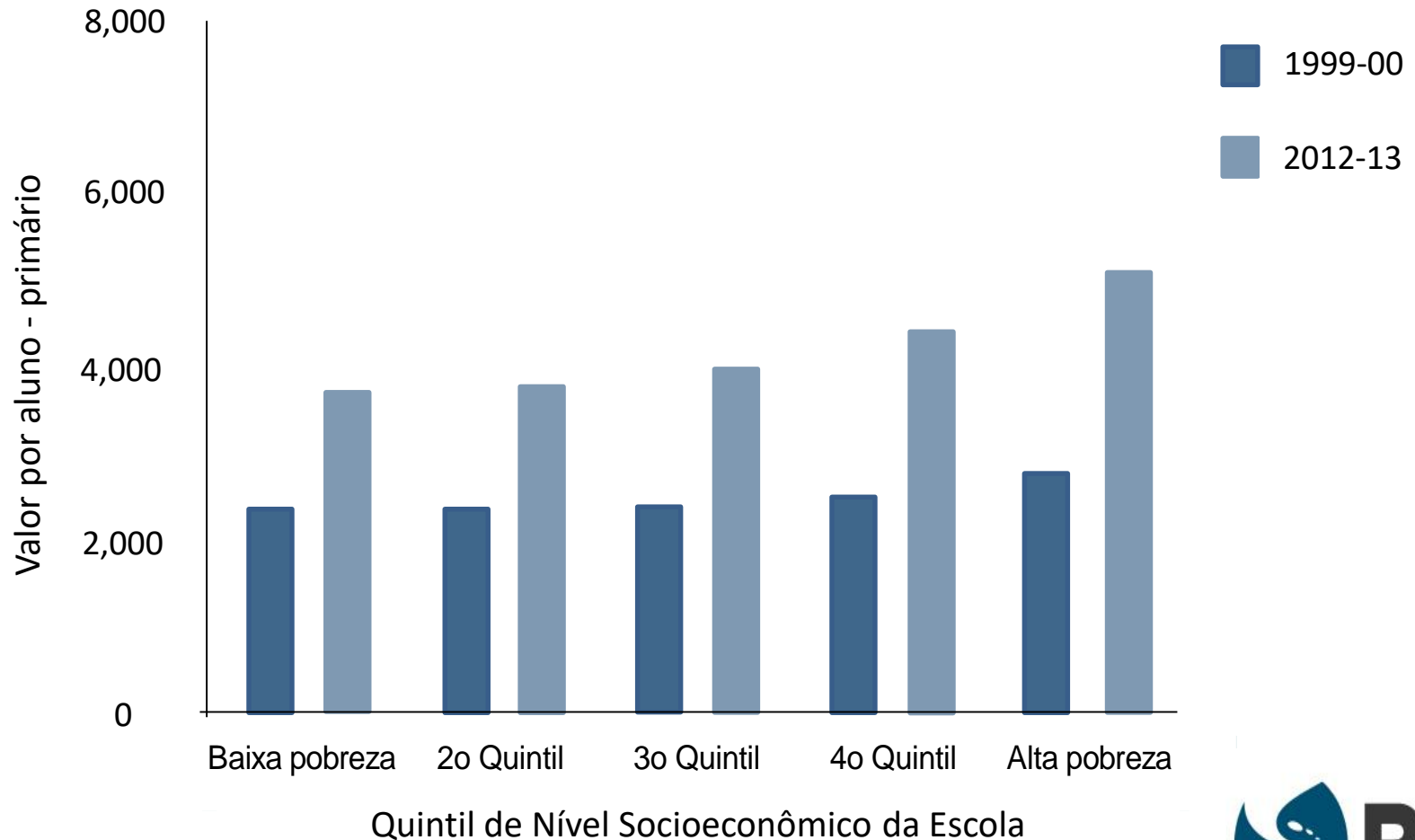
Fonte: Connors & McMorrow, 2015

Fórmulas de Financiamento - Inglaterra

Critérios progressivos:

- Escolas: nível sócio-econômico.
- Alunos: nível sócio-econômico.

Fórmulas de Financiamento - Inglaterra



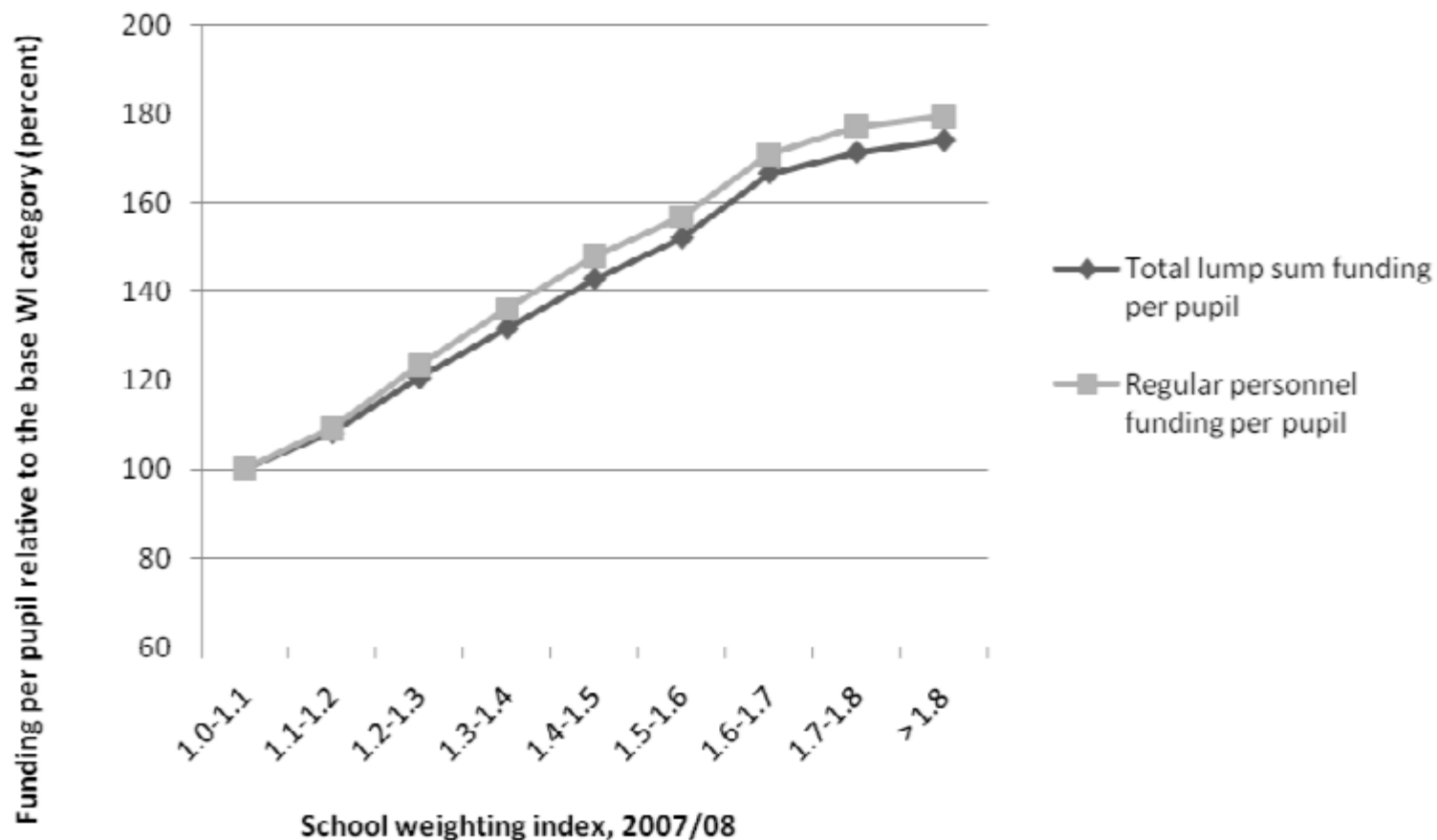
Fonte: Sibieta, Luke (2015)

Fórmulas de Financiamento - Holanda

Critérios progressivos:

- Escolas: desvantagem concentrada.
- Alunos: escolaridade dos pais, pais nomads e “bargees” (trabalham longe de casa em vias navegáveis).

Fórmulas de Financiamento - Holanda



Ladd and Fiske, 2010

Considerações finais

- Equidade de que? O nível sócio-econômico é muito importante mas outros fatores devem ser considerados por exemplo custo de vida.
- Decisão de pesos ou categorias depende da qualidade dos dados disponiveis;
- Garantir redistribuição *entre* e *dentro* de entes federados.

Políticas de Financiamento para Equidade

Divisão da Educação

Gregory Elacqua

Luana Marotta

Nicolas Powidayko

Câmara dos Deputados do Brasil
Outubro 2017

