

Toshiba Medical do Brasil

Eduardo Cordeiro
Dir. Planejamento Estratégico

Luiz Felipe Silva
Dir. Jurídico & Regulatório

Audiência Pública – Comissão
Especial de Incorporação da
Inovação Tecnológica da Saúde
da Camara dos Deputados

Informação Institucional

Toshiba Medical Systems - História

1875

Tanaka Manufacturing founded



1985

World's First
Slip ring CT
scanner



2015

1914

Research & Development of
Japan's first X-ray tube

1915

Japan's First
X-ray tube



1930

Japan Medical
Electronics



1938

Japan's First
Tomography
System



2003

Toshiba Medical Systems Co.



*Por mais de 100 anos, a filosofia “**Made For Life**” da Toshiba Medical se mantém como nosso compromisso contínuo com a humanidade.*

A paixão herdada por gerações criou um legado de inovações médicas e de serviços que continua a evoluir com tudo que fazemos.

Ao envolver as mentes brilhantes de muitos, nós continuamos a definir marcos e referências porque acreditamos que qualidade de vida deve ser uma regra a ser perseguida e não uma exceção.

Toshiba Medical Systems/ Canon Group – Dez/16



Left: Fujio Mitarai, Canon Chairman and CEO
Right: Toshio Takiguchi, Toshiba Medical President and CEO



Canon Takes a Major Step into Healthcare

Partnering with Toshiba Medical enhances Canon's ability to create life-improving technologies

FINANCIAL TIMES

Canon Makes a
Splash in Global
Healthcare

Toshiba Medical Systems - Canon Group - 2018

Look for the new name.

**TOSHIBA
MEDICAL**

The transition to
Canon Medical Systems
has begun.

New name.
Same great technology,
service and people.

Canon
CANON GROUP

LEARN MORE»

**Janeiro 2018: Toshiba Medical Systems
-> Canon Medical Systems Corporation**

**Março / Abril 2018: Toshiba Medical do Brasil
-> Canon Medical Systems do Brasil**

Toshiba e CANON Inc.

R & D

Intellectual Property Strategy

2014 Top10 Patent Assignees

Number of patents registered in Japan

Survey results from PatentSQUARE

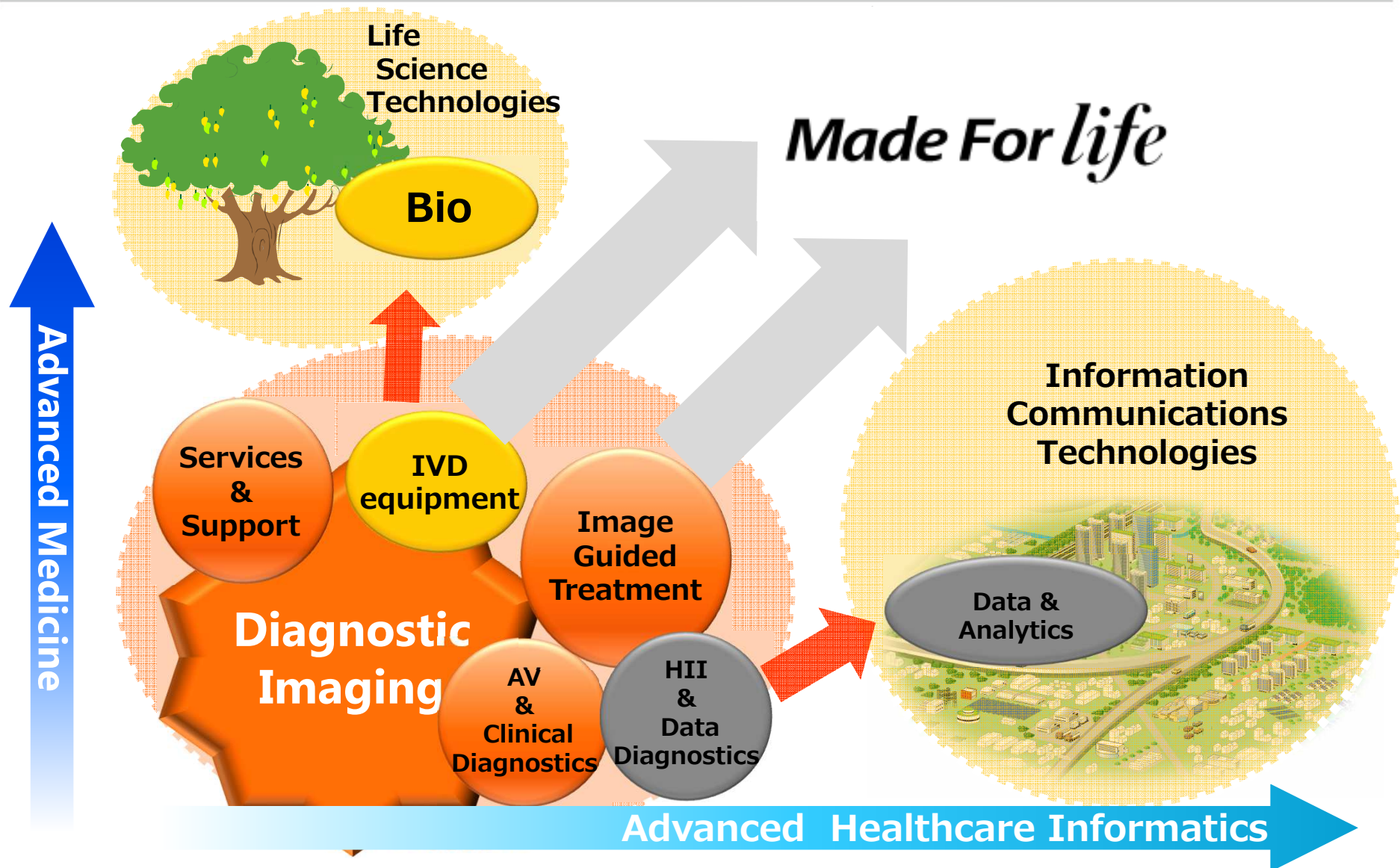
Ranking	Company Name	Number
1	Canon	5,404
2	Mitsubishi Electric	5,365
3	Panasonic	5,336
4	Toyota Motor	4,454
5	Toshiba	4,102
6	Ricoh	3,643
7	Fujitsu	3,266
8	Honda Motor	3,133
9	Denso	3,120
10	NEC	3,018

Number of patents registered in the U.S.

Source: IFI Claims Patent Services Data (US)

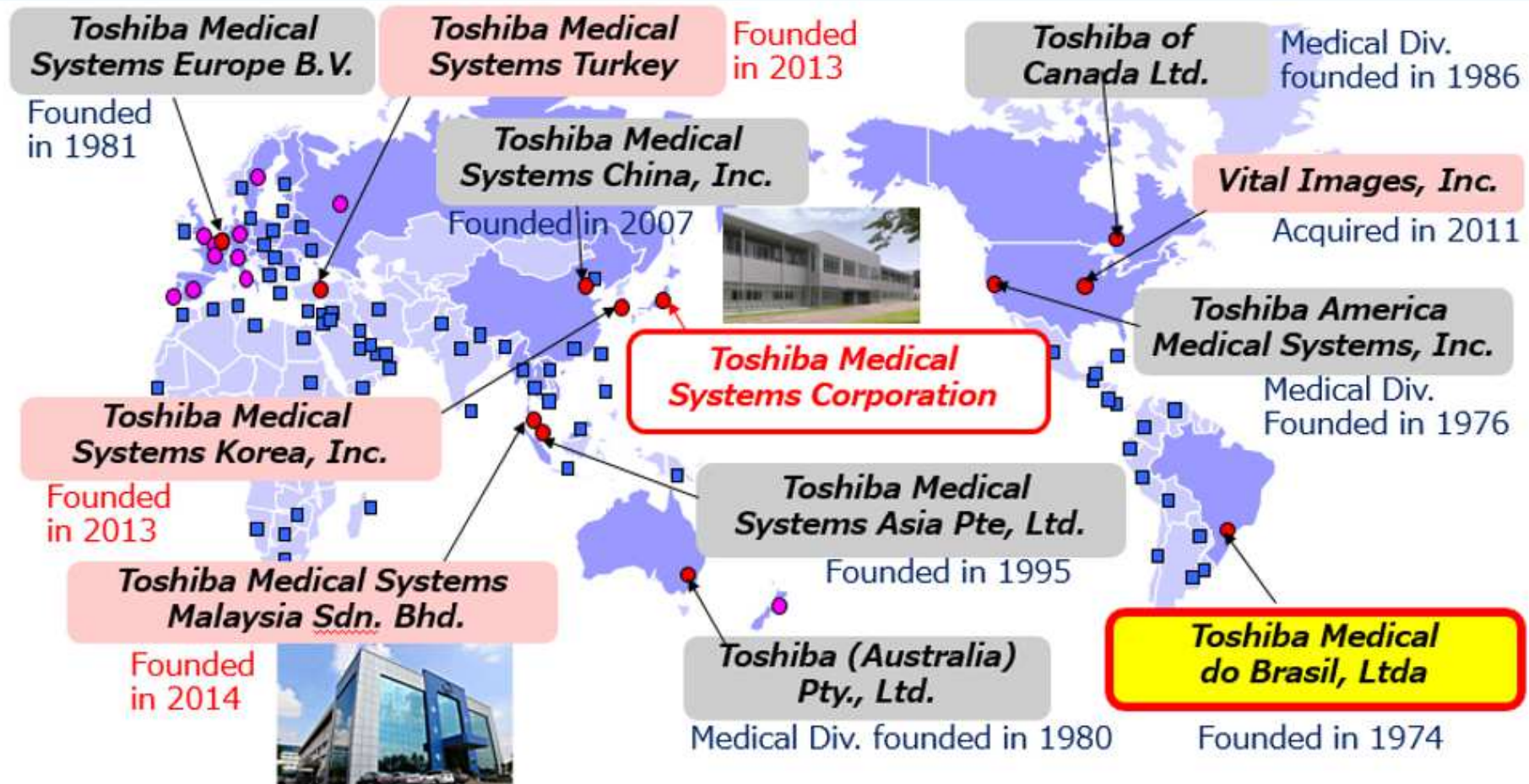
Ranking	Company Name	Number
1	IBM	7,534
2	Samsung Electronics	4,952
3	Canon	4,055
4	Sony	3,224
5	Microsoft	2,829
6	Toshiba	2,608
7	Qualcomm	2,590
8	Google	2,566
9	LG Electronics	2,122
10	Panasonic	2,095

Visão e projeção para 2017 e além...



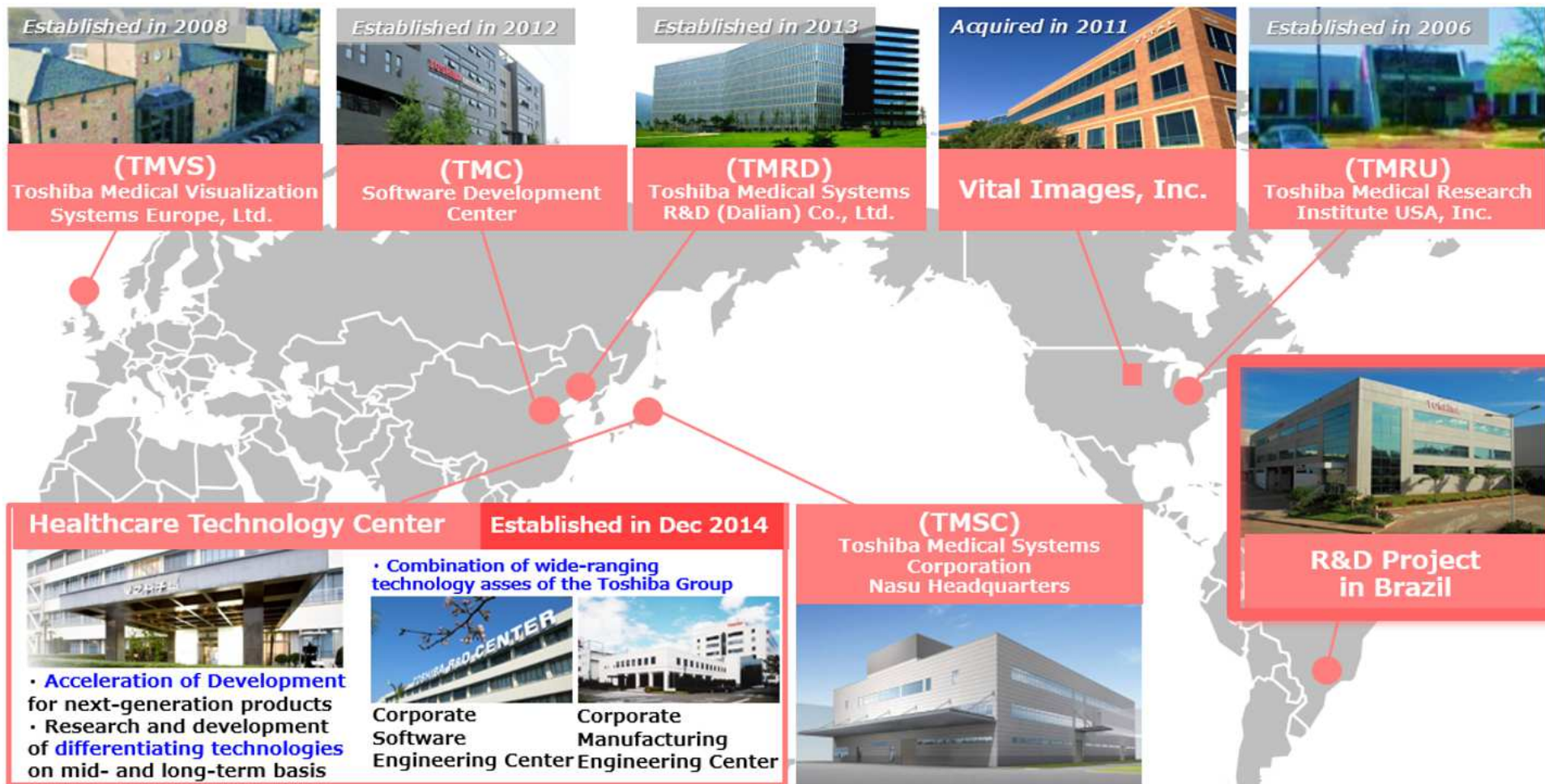
Organização Mundial: Vendas & Serviços

Through 11 subsidiaries and 77 distributors,
We provide sales & service of medical equipment
in more than 135 countries around the world



Pesquisa & Desenvolvimento Global

Rede Global de P&D para produtos, serviços e tecnologias que contribuem para a melhoria de valores clínicos e da eficiência médica através da colaboração com Instituições Acadêmicas referenciais.



Fabricação para atendimento Global

Global production system to support continuous sales growth and profit maximization
 Management of local production requirements in various regions



Role of base	Manufacturing
TMSC	Mother factory
Dalian, China	Manufacturing base for low-end models and units
Malaysia	Manufacturing base for ultrasound systems and PWBs
Brazil	Manufacturing base for expansion of sales



Global Medical Training Center

Expand global medical training facilities to ensure appropriate and safe usage of our technology and enhanced customer satisfaction.



European
Training Center
The Netherlands



Established in Sep. 2015

Russia-Japan
Cardiac Imaging
Training Center



TAMS Training Academy
California, U.S.A.



A.I.E.C Program
/JDMI Toronto
Canada



Training Academy
in China



(TMSC)
Global Training Center
Head Office, Japan



Training Center
in Brazil

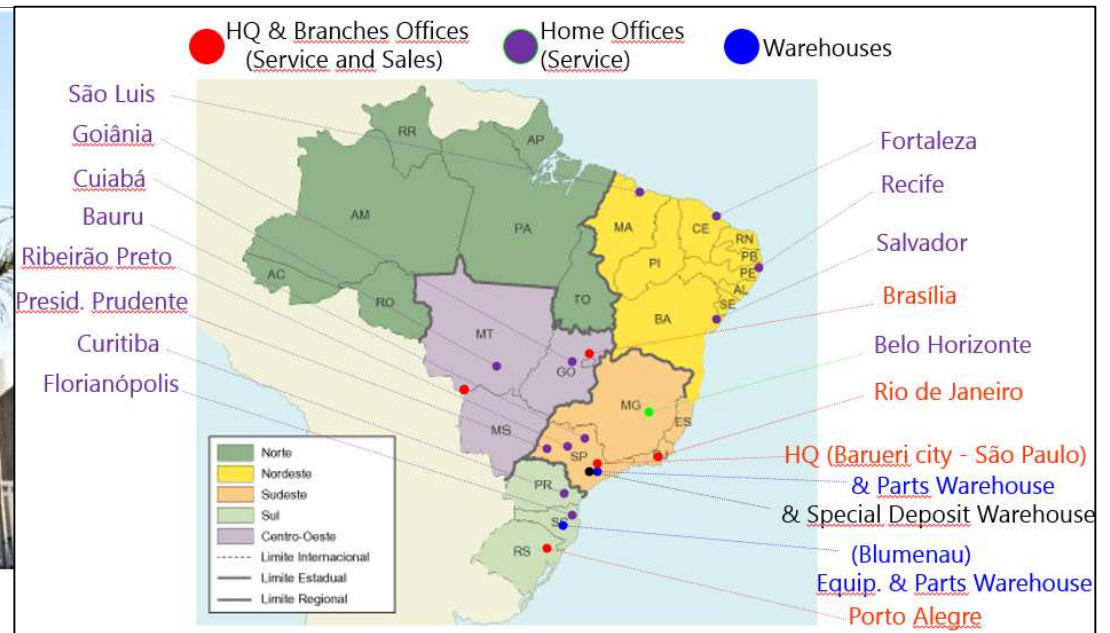


TOSHIBA MEDICAL DO BRASIL

Filial Brasileira foi estabelecida em SP em 1974 como a primeira da Toshiba Medical Systems fora do Japão.



Toshiba Medical do Brasil - Barueri / SP



TOSHIBA MEDICAL DO BRASIL: Fábrica Brasil



Fábrica em Campinas / SP

- Estabelecida em Campinas/SP em 2013 no complexo Techno Park.
- Segunda Fábrica da Toshiba Medical Systems fora do Japão.
- Produz Sistemas : Tomografia Computadorizada (4 a 160 cortes/giro), Ressonância Magnética (1,5T inclusive Large Bore), Ultrassom (para o segment Premium).
- Centro de Pesquisa e Desenvolvimento.
- Centro de Treinamento.

**TOSHIBA
MEDICAL**



TOSHIBA MEDICAL DO BRASIL: Fábrica Brasil




Tomografia Computadorizada - Portfolio



Tomografia Computadorizada - Portfolio

**Lightning
Aquilion**



**SP
PACKAGE**


TRUSTED PERFORMANCE.
SMART INVESTMENT.

[➤ OVERVIEW](#) [HIGH PERFORMANCE](#) [INCREASED PRODUCTIVITY](#) [CLINICAL CAPABILITIES](#)

**AQUILION LIGHTNING / SP PACKAGE
A SMART INVESTMENT**

Are you looking for a CT scanner that helps provide better care and safer imaging in a compact, affordable package? The Aquilion Lightning™ / SP package delivers just that.

The system is designed to operate reliably and efficiently, producing high-quality images that help speed up diagnosis and treatment in a busy environment.



Tomografia Computadorizada - Portfolio

Alexion™
Advance Edition



Maximum Performance, Minimum Space

Multislice CT System

Alexion™ / Advance Edition



Alexion™



Maximum Performance, Minimum Space

Multislice CT System

Alexion™



Alexion™
Access Edition



Maximum Performance, Minimum Space

Multislice CT System

Alexion™ / Access Edition



Ressonância Magnética - Portfolio

Vantage Elan™



reddot award 2014
winner

High image quality with minimized space
Quiet and comfortable scanning environment
Vantage Elan provides all of these while
saving you money

1.5T MRI System

Vantage Elan™



Vantage Titan™



reddot design award
winner 2013

High image quality and a large aperture
1.5T open-bore MRI brings you both

1.5T MRI System

Vantage Titan™



Vantage Galan 3T

Patient Ease Results in Optimized Image Quality

Get streamlined workflow, high-quality images and maximum patient comfort in Toshiba Medical's Vantage™ Galan 3T MR system. The system was designed to meet the needs of you and your patients, giving you the tools you need to provide better patient care without compromising the patient experience.



Ultrassom – Exclusivo Ultra Premium



Premium
Imagens volumétricas
Cardiologia



Premium
Imagens volumétricas
Radiologia
OB/GYN



Premium
Radiologia
Cardiologia
Serviços
compartilhados

Aplio i-series



Intuitivo. Inteligente. Inovador.

Ultrassom – Premium e Mid-High



Aplio 500

Melhores resultados da detecção ao tratamento.



Xario 200 *Platinum Series*

Desempenho Premium, pequeno pacote.



Aplio 400

Precisão, controle e uma imagem incrivelmente clara.



Xario 100 *Platinum Series*

Qualidade de imagem otimizada, fácil operação.



Aplio 300

Produtividade personalizada. Aprecie uma imagem perfeita todos os dias.



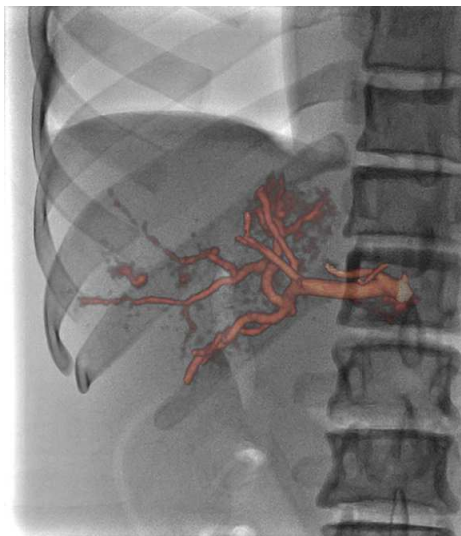
Xario 100

Menor. Mais inteligente. Mais simples.

Soluções para procedimentos intervencionistas



4D-CT



Aqilion™PRIME

- Up to 0.5 mm x 80^{PURE}VISION detector
- Up to 160 slices* per rotation
- Up to 4 cm of axial coverage per rotation
- Up to 0.35 second rotation speed
- 78 cm wide bore
- Adaptive Iterative Dose Reduction (AIDR) 3D
- Volumetric CT fluoro



Aqilion ONE™/VISION Edition

- 0.5 mm x 320^{PURE}VISION detector
- Up to 640 slices* per rotation
- Up to 16 cm of axial coverage per rotation
- Up to 0.275 second rotation speed
- 78 cm wide bore
- AIDR 3D dose reduction
- Whole organ body perfusion** (up to 16 cm per rotation)
- One shot volumetric CT fluoro

Raios-X Digital

RADREX™-i



- Sistemas DR com 1 ou 2 detectores, com fio ou WiFi
- Robustez
- Alta produtividade com alta qualidade de imagem
- Baixa Dose



Informações sobre a produção nacional

Suporte Governamental

A produção nacional de equipamentos médicos hospitalares da Toshiba Medical do Brasil está embasado nos processo de produção fabril constante da Lei de informática que é conjunto mínimo de operações, no estabelecimento fabril, que caracteriza a efetiva industrialização de determinado produto.

Assim, os Ministérios da Indústria e Comércio, bem como da Ciência e Tecnologia, atuaram com grandes facilitadores para o ingresso no Brasil da Unidade fabril da Toshiba Medical System Corporation. Na época a segunda fábrica fora do Japão.

Inovação, Pesquisa e Desenvolvimento, Transferência de Tecnologia

Por força da legislação de PPB, existe a obrigação de aplicação de recursos financeiros em P&D como contrapartidas aos benefícios fiscais da Lei de Informática, além de outros benefícios para o País, tais como:

- Desenvolvimento tecnológico e engenharia local empregada;
- Geração de empregos;
- Exportações dos produtos;
- Adensamento da cadeia produtiva.

Além destes, a Toshiba Medical do Brasil investe em Pesquisa Clínica associando-se a institutos de ensino e pesquisa.

Instituições de Ciência e Tecnologia (ICTs)

Principais parceiros:



Universidade Federal
de Campina Grande



INSTITUTO FEDERAL
CEARÁ



FUNCEPE



Principais Entraves e Preocupações:

- Marco Regulatório diferenciado;
- Prazo para liberação de matéria prima na alfândega (RFB e ANVISA);
- Não aplicação da margem de preferência nas licitações públicas aos produtos incentivados
- Emenda Constitucional 87, DIFAL– aumento da carga tributária para consumidores finais;
- Isonomia tributária: (Lei 13043/2014. Redução a 0 (zero), as alíquotas da o PIS/Cofins incidentes sobre a venda de equipamentos ou materiais destinados a uso médico, hospitalar, clínico ou laboratorial, quando adquiridos: pela União, Estados, Distrito Federal, Municípios, autarquias e fundações públicas e por entidades beneficentes de assistência social.
(Dependendo da lista a ser publicada pelo Poder Executivo desde 2015).
- Relatório da OMC - 30/08/17, questionando a Lei de Informática.

Made For life

For over 100 years, the Toshiba Medical 'Made for Life' philosophy prevails as our ongoing commitment to humanity. generations of inherited passion creates a legacy of medical innovation and service that continues to evolve as we do.
By engaging the brilliant minds of many, we continue to set the benchmark because we believe quality of life should be a given, not the exception.

**TOSHIBA
MEDICAL**

Canon
CANON GROUP