

A photograph of a classroom with several students sitting at their desks, looking towards the front. The image has a greenish tint. The text is overlaid on the center of the image.

Auditoria coordenada sobre o **Ensino Médio**

12 de novembro de 2014

Estados participantes da auditoria



COOPERAÇÃO

A auditoria

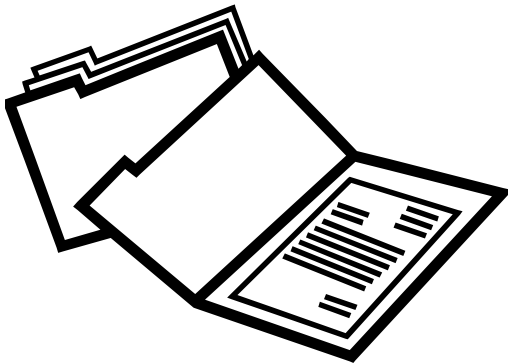


Ações do MEC;
Articulação MEC-SEE
Relatório individual



25 TCE
+
3 TCM

Ações das SEEs;
Articulação SEEs – Escolas;
Relatórios Individual

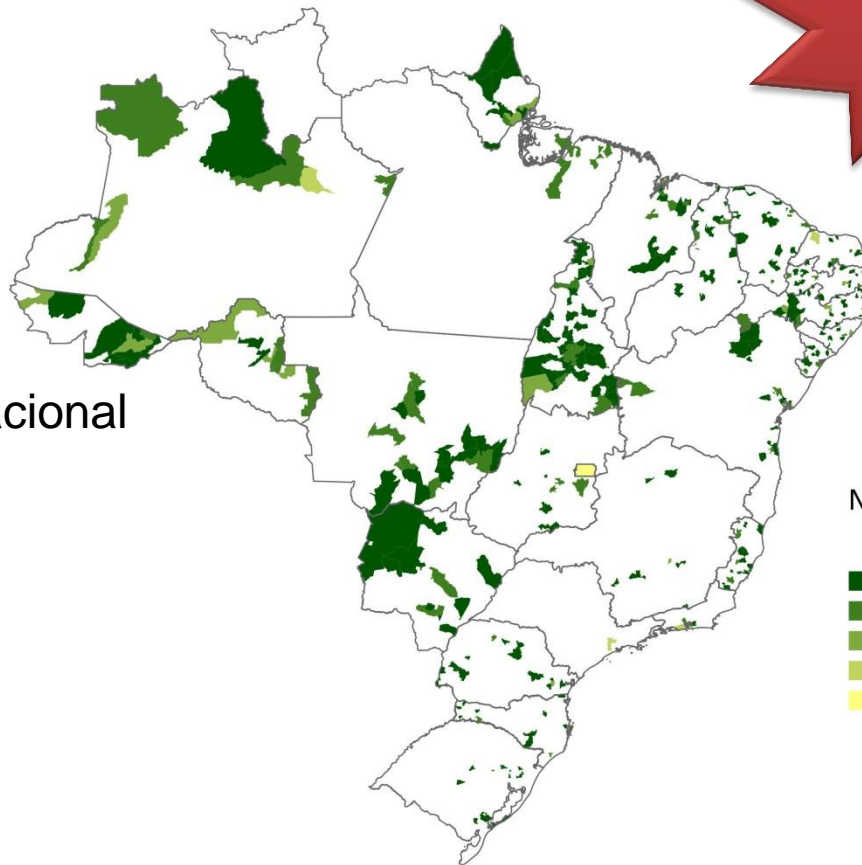


- Relatório consolidado (sumário executivo);
- planos de ação (2014);
- monitoramento (2015)

A auditoria

580
escolas
visitadas

Capacidade operacional
e alcance



90
auditores

Auditoria coordenada sobre o Ensino Médio

Cobertura



Professores



Gestão

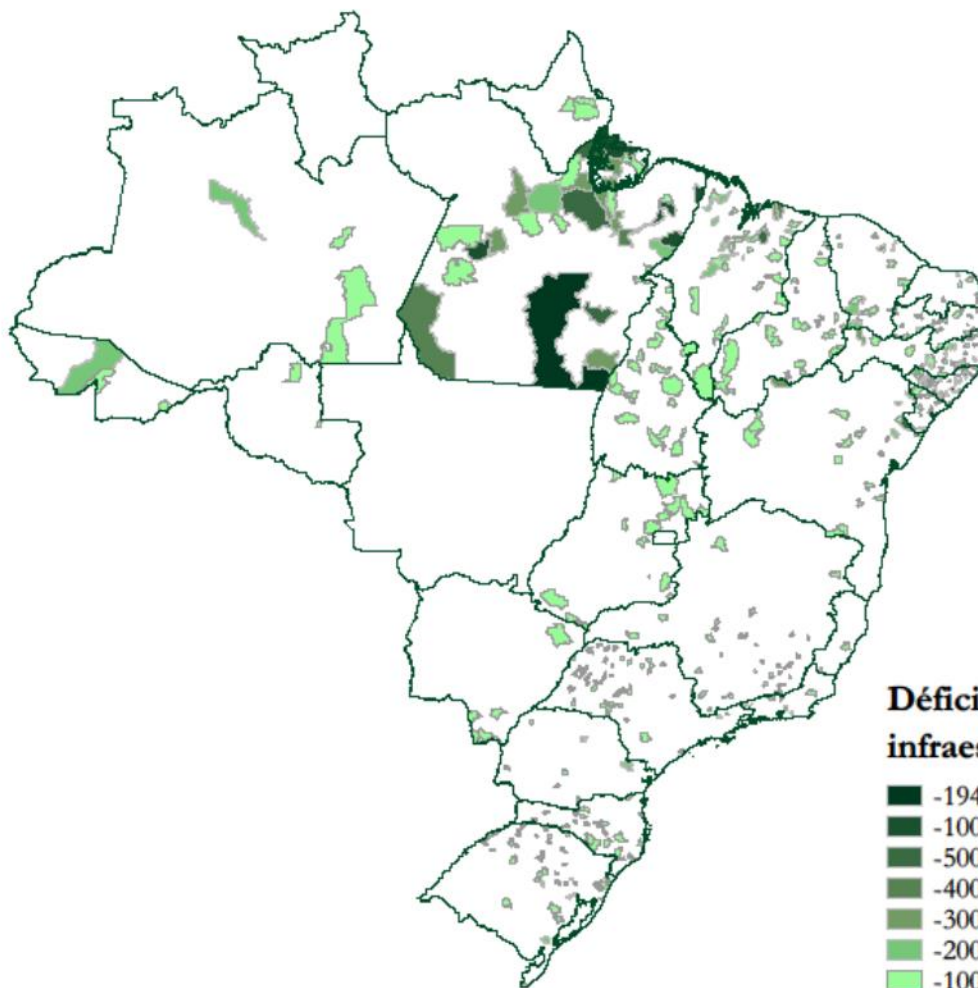


Financiamento

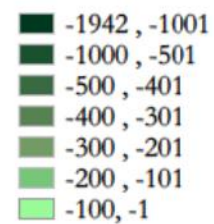




Principais achados



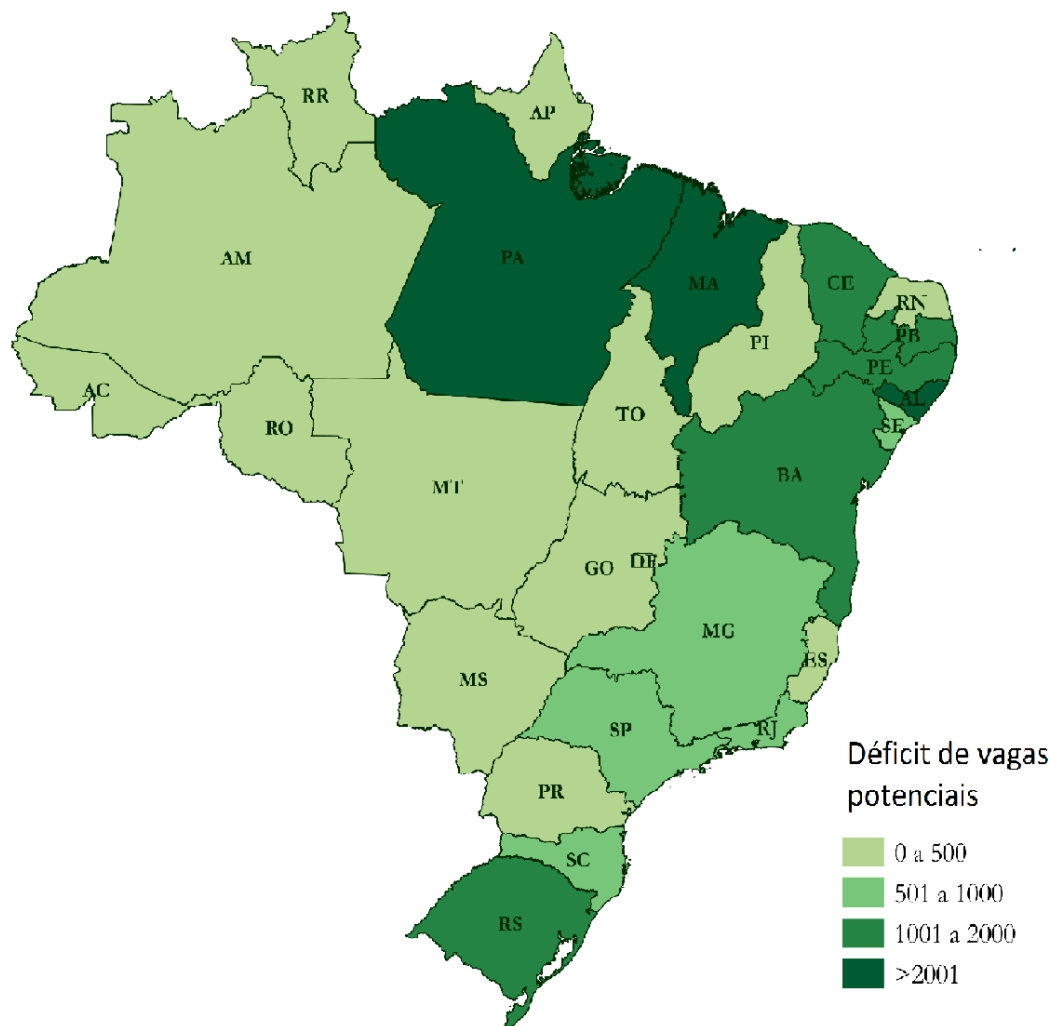
Déficit estimado de
infraestrutura, em 2016.



15 - 17



Principais achados



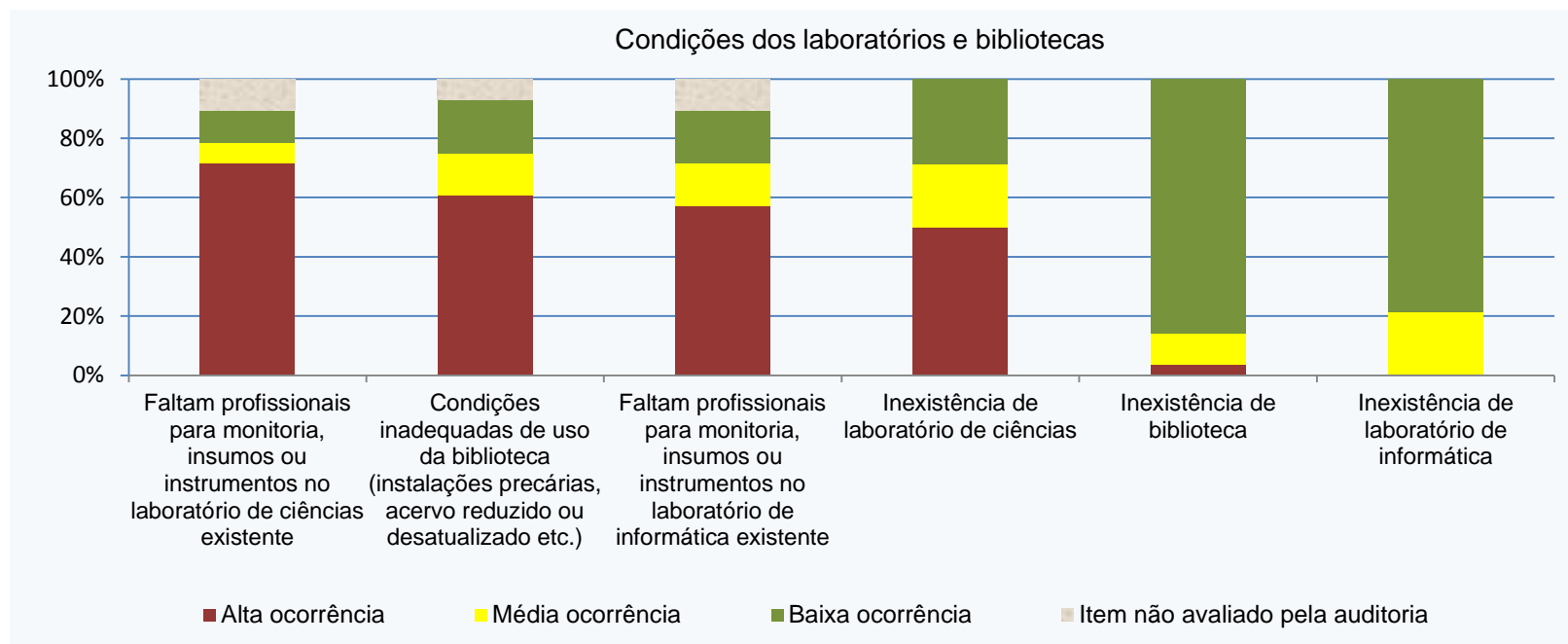
Situação encontrada pelos Tribunais de Contas

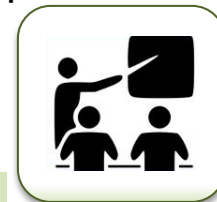
Diagnóstico da infraestrutura



Situação encontrada pelos Tribunais de Contas

Laboratórios e bibliotecas





Principais Achados

Física

Química

Sociologia

Filosofia

Artes

Geografia

Matemática

Português

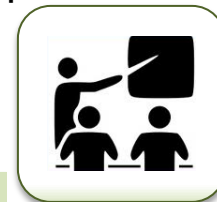
Ling. Estrang.

Biologia

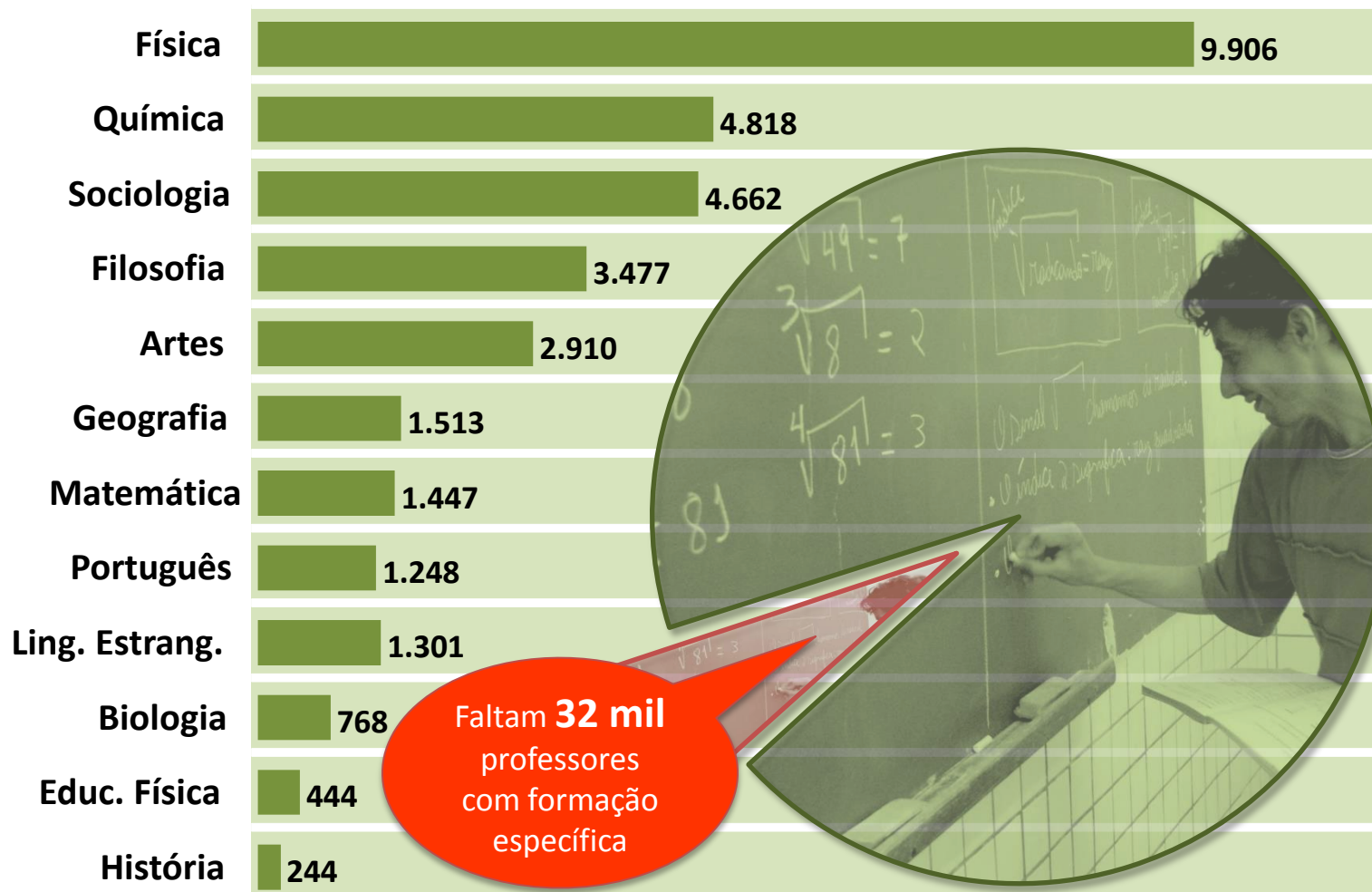
Educ. Física

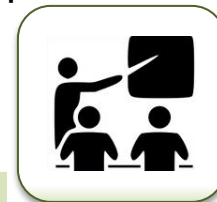
História





Principais Achados





Principais Achados



professores



Estado	Principais a		Temporário	Te	
AC			54,5		
AL			41,4		
AM	Tipo de Contrataçã		50,0		
AP	o Informado	Concursado	27,5	arizado	CLT
BA	0,5	42,1	28,1	0,0	2,9
CE	0,2	57,5	59,9	0,7	0,2
DF	0,2	49,8	19,4	0,0	0,0
ES	0,1	72,0	66,6	0,5	0,0
GO	0,1	69,7	20,1	1,5	0,6
MA	0,2	37,3	27,3	0,6	2,0
MG	0,6	79,1	18,0	1,0	0,0
MS	0,6	32,8	61,0	0,0	0,0
MT	0,6	79,3	64,8	0,0	0,0
PA	0,3	72,1	11,5	0,2	0,1
PB	0,3	81,7	47,2	0,0	0,0
PE	0,9	38,1	36,2	0,0	0,1
PI	0,2	88,3	40,4	0,1	0,2
PR	0,2	52,2	34,5	0,3	0,9
RJ	0,3	62,3	1,8	0,5	0,8
RN	0,2	58,0	12,2	0,1	0,1
RO	0,6	64,0	19,8	0,4	0,3
RR	0,1	97,9	30,0	0,1	3,8
RS	0,1	87,0	46,9	0,0	0,2
SC	0,2	76,0	51,4	0,0	0,6
SE	0,1	69,7	35,3	0,0	4,6
SP	0,2	76,7	23,1	0,0	0,1
TO	0,0	66,1	22,2	0,0	0,5
Brasil	0,3	69,2	29,9	0,2	0,4
012.	0,1	85,2		0,4	0,1
Rede Federal			14,2		

professores



Estado	Tipo de Contratação		Temporário	Te
AC			54,5	
AL			41,4	
AM			50,0	
AP	o Informado	Concursado	27,5	arizado CLT
BA	0,5	42,1	28,1	0,0 2,9
CE	0,2	57,5	59,9	0,7 0,2
DF	0,2	49,8	19,4	0,0 0,0
ES	0,1	72,0	66,6	0,5 0,0
	0,1	69,7		1,5 0,6
GO	0,2	37,3	20,1	0,6 2,0
MA	0,6	79,1	27,3	1,0 0,0
MG	0,6	32,8	18,0	0,0 0,0
MS	0,6	79,3	61,0	0,0 0,0
	0,3	72,1		0,2 0,1
MT	0,3	81,7	64,8	0,0 0,0
PA	0,9	38,1	11,5	0,0 0,0
PB	0,0	35,1	47,2	0,0 0,0
PE	0,2	88,3	36,2	0,0 0,1
	0,2	52,2		0,1 0,2
PI	0,3	62,3	40,4	0,3 0,9
PR	0,2	58,0	34,5	0,5 0,8
RJ	0,6	64,0	1,8	0,1 0,8
RN	0,1	97,9	12,2	0,1 0,1
RO	0,1	87,0	19,8	0,4 0,3
	0,2	76,0		0,1 3,8
RR	0,1	69,7	30,0	0,0 0,2
RS	0,2	52,2	46,9	0,0 0,6
SC	1,2	47,3	51,4	0,0 0,0
SE	0,4	59,7	35,3	0,0 4,6
	0,2	76,7		0,0 0,1
SP	0,0	66,1	23,1	0,0 0,5
TO	0,3	69,2	33,3	0,2 0,4
Brasil	0,1	85,2	29,9	0,4 0,1
Rede Federal	012.		14,2	



Principais achados

PEE PDE PPA
PNE
PPP PAR

A light green map of Brazil is centered in the background, showing the outlines of the states and Federal District. The map is semi-transparent, allowing the text to be visible over it.



Principais achados

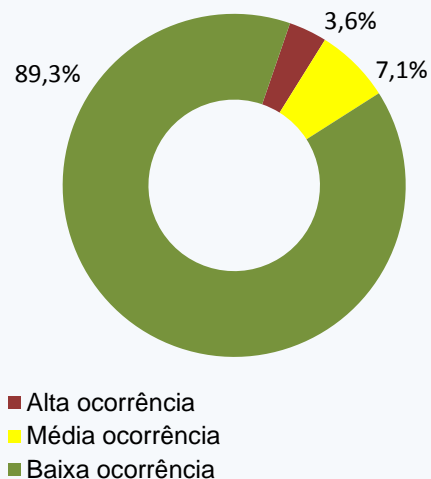
1. PNE não estava aprovado até a edição do Acórdão da auditoria;
2. Metas do PPA ancoradas nas metas do PNE, mas sem o devido detalhamento para o seu período de vigência;
3. Falta de um indicador de qualidade por escola para o ensino médio;



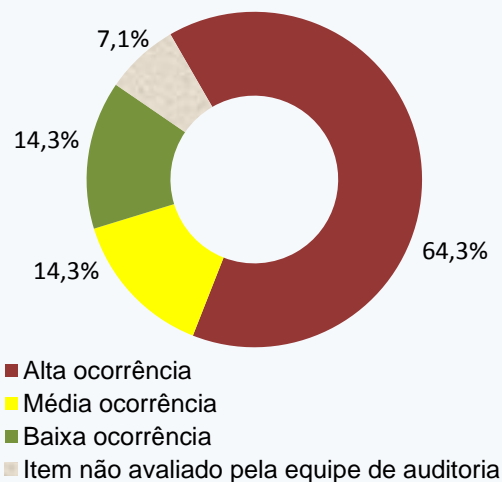
Situação encontrada pelos Tribunais de Contas

Projeto Político-Pedagógico

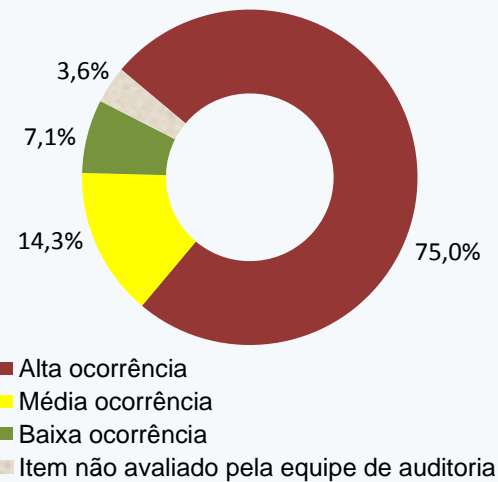
Escola sem PPP formalizado



Deficiência na elaboração, revisão ou implementação do PPP



Deficiência no monitoramento e avaliação do PPP

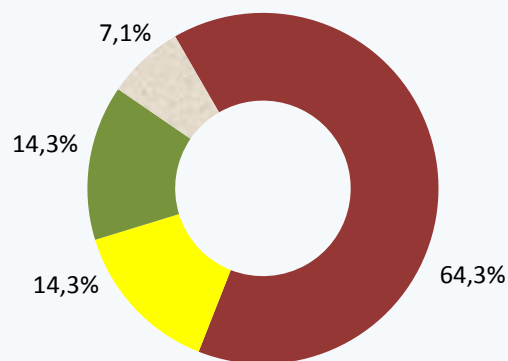




Situação encontrada pelos Tribunais de Contas

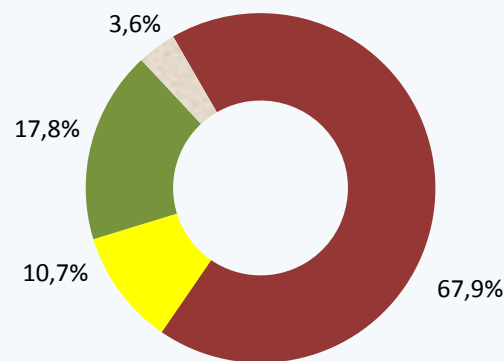
Supervisão da Secretaria de Educação e Participação Social na escola

A Secretaria de Educação não realiza exames para avaliação do desempenho educacional de alunos e escolas



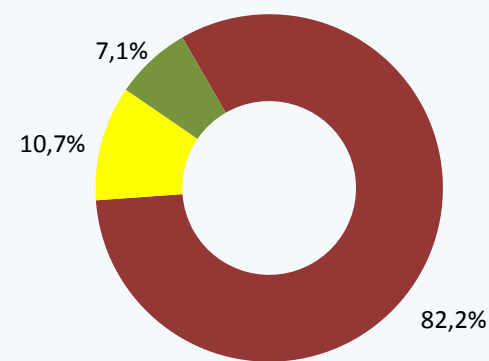
■ Alta ocorrência
 ■ Média ocorrência
 ■ Baixa ocorrência
 ■ Item não avaliado pela equipe de auditoria

A Secretaria de Educação não realiza atividade regular e sistemática de supervisão nas unidades escolares



■ Alta ocorrência
 ■ Média ocorrência
 ■ Baixa ocorrência
 ■ Item não avaliado pela equipe de auditoria

A participação social na gestão das unidades escolares é baixa ou pouco atuante



■ Alta ocorrência
 ■ Média ocorrência
 ■ Baixa ocorrência



Principais achados

1. Padrão mínimo de qualidade não definido pelo MEC;
2. Confiabilidade dos números relativos à aplicação de recursos em educação.



Principais achados



SISTEMA DE INFORMAÇÕES
SOBRE ORÇAMENTOS
PÚBLICOS EM EDUCAÇÃO

O que é SIOPE?

Notícias

Relatórios Municipais

Relatórios Estaduais

Relatórios da União

Legislação

Perguntas Frequentes

Relatórios Estaduais

[Relatório de Entrega das UF's](#)

[Relatório Transmitidas por População](#)

[Relatório que não Transmitiram](#)

[Relatório de Arquivos de Transmissão](#)

[Relatório de Recibo de Transmissão](#)

- [Dados Informados pelas UF's](#)
- [Demonstrativo FUNDEF/FUNDEB](#)
- [Relatório Resumido da Execução Orçamentária - RREO - Anexo X da Lei de Responsabilidade Fiscal \(A partir de 2006\)](#)
- [Demonstrativo de Receitas e Despesas com MDE \(Somente 2005\)](#)
- [Demonstrativo da Função Educação](#)
- [Indicadores](#)
- [Quadro de Resumo de Despesas](#)

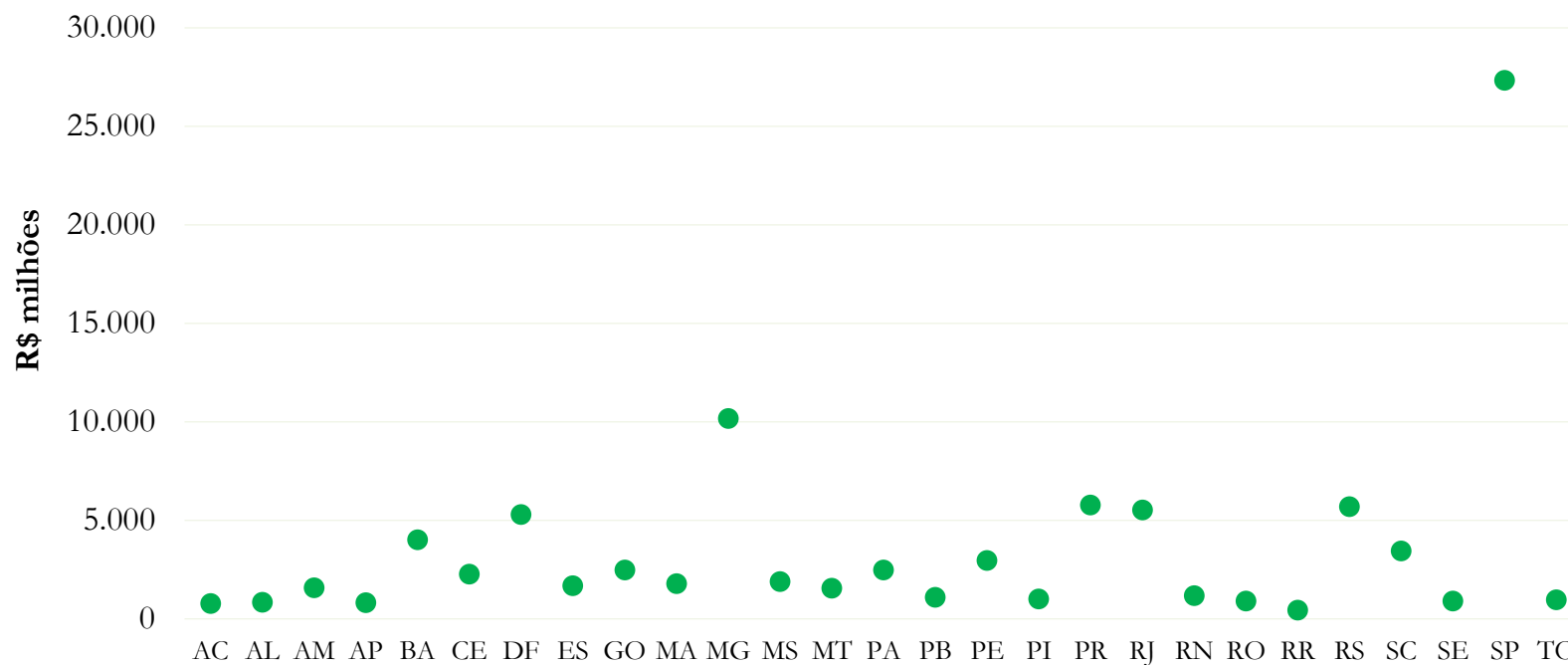
FNDE - FUNDO NACIONAL DE DESENVOLVIMENTO DA EDUCAÇÃO

Versão: 1.6.21



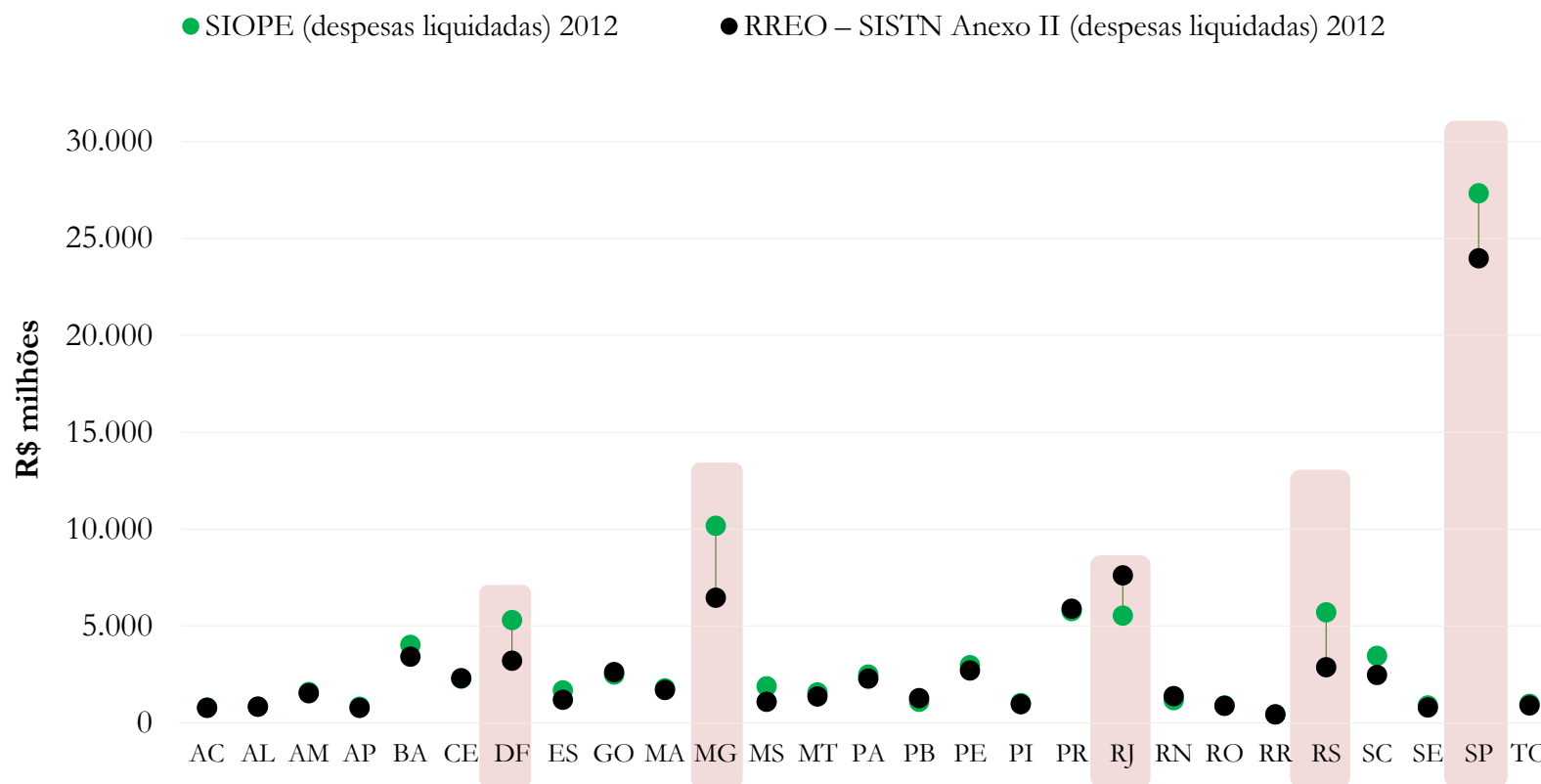
Principais achados

SIOPE (despesas liquidadas) 2012





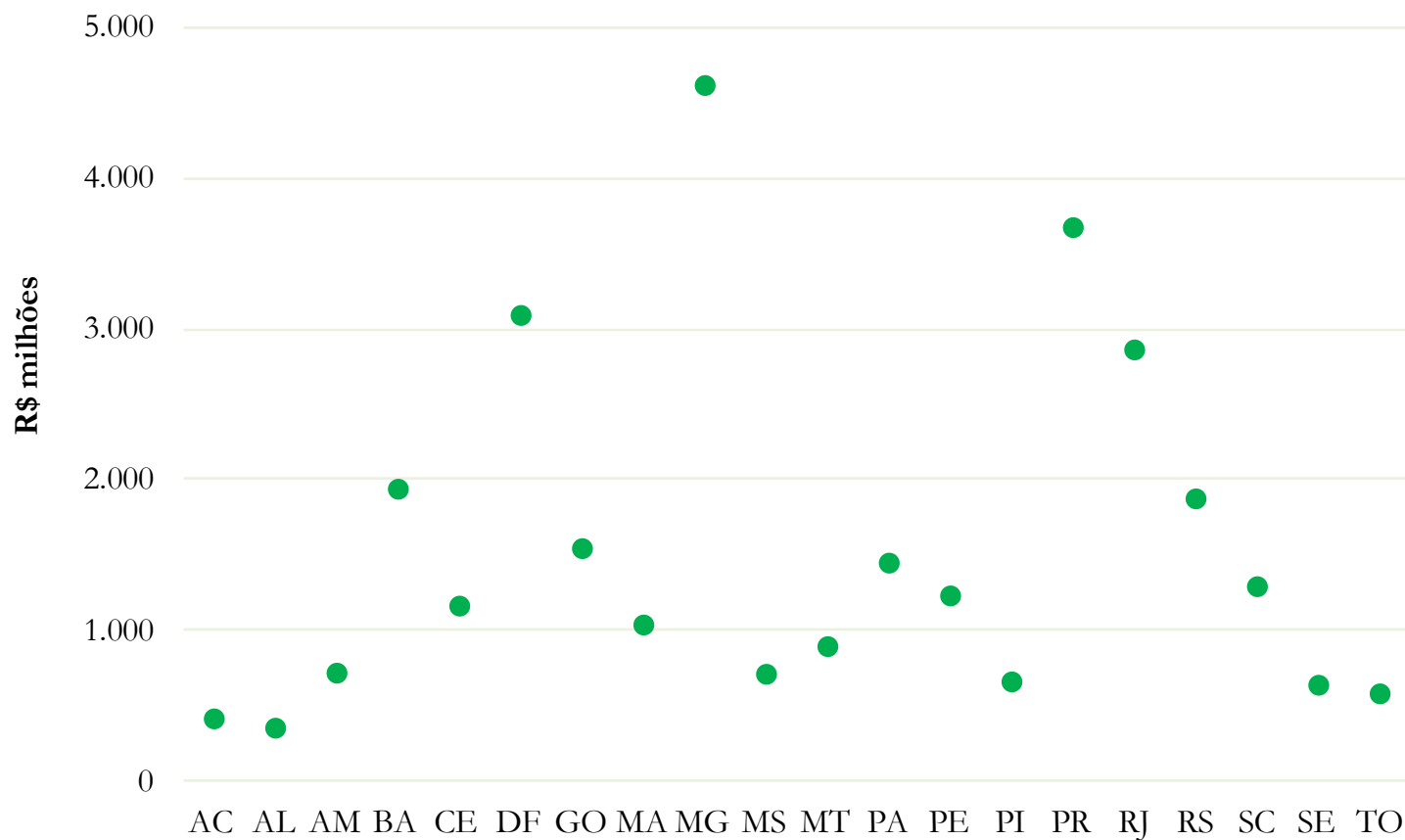
Principais achados





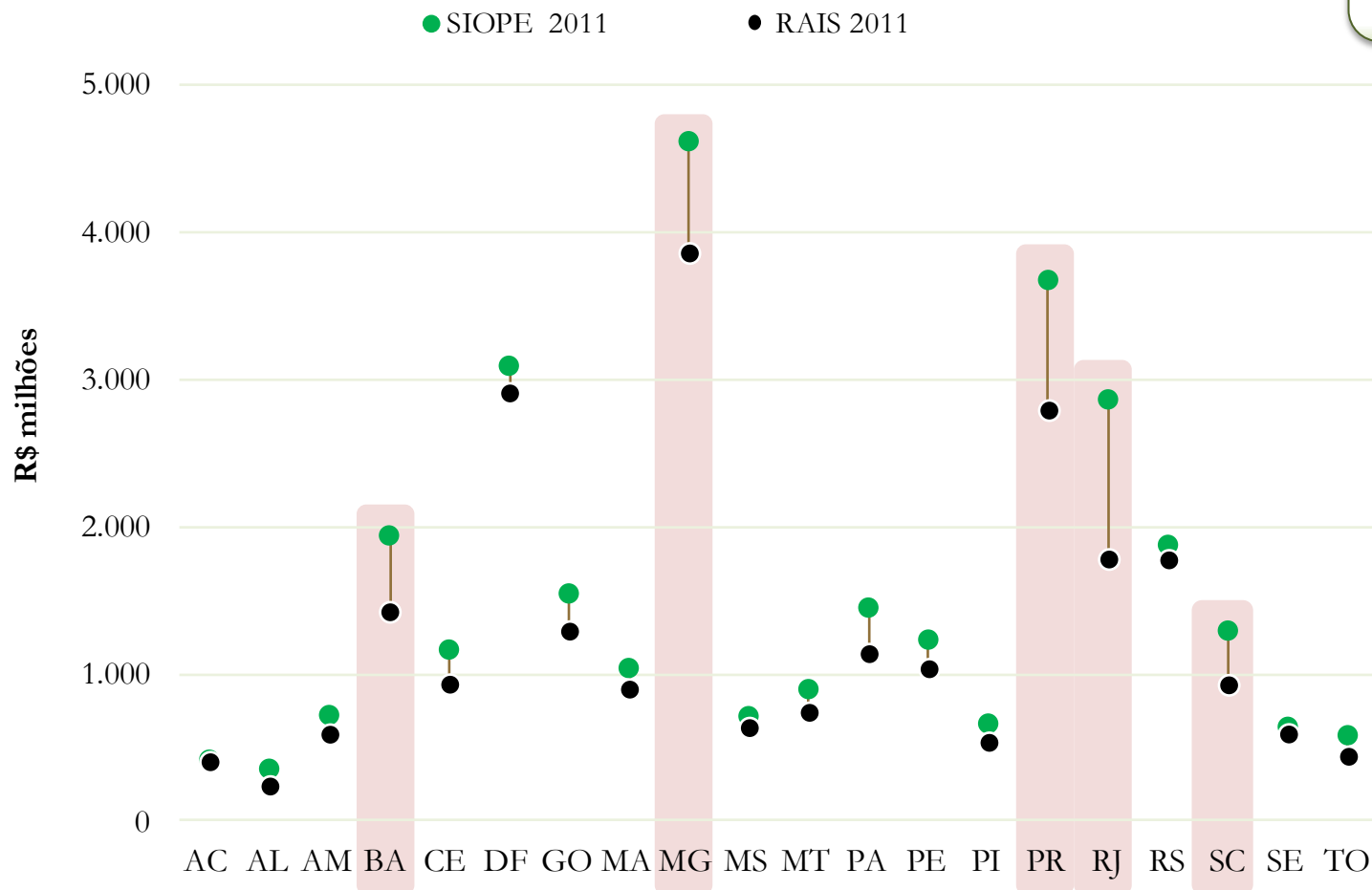
Principais achados

SIOPE 2011





Principais achados





Principais achados



2010

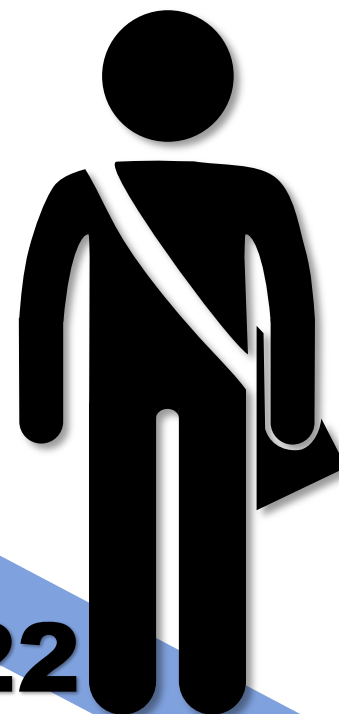



OCDE

US\$ 2.148



US\$ 9.322





Obrigado
Alipio Dias dos Santos Neto
alipiods@tcu.gov.br – (61) 33165997

12 de novembro de 2014