

LEI GERAL DAS ANTENAS

PL 5.013/2013

COMISSÃO ESPECIAL DESTINADA A PROFERIR
PARECER AO PROJETO DE LEI Nº 5.013/ 2013

CÂMARA DOS DEPUTADOS

Brasília, 30 de outubro de 2013

EDUARDO LEVY

Sinditelebrasil
Sindicato Nacional das Empresas de Telefonia
e de Serviço Móvel Celular e Pessoal



crescimento do setor de telecomunicações está acelerado



crescimento em 2013:



268
milhões de
celulares



Fonte: Telebrasil, set/13

Chips ativados = celulares + modems 3G + máquina a máquina (M2M)



**mais de 40% dos acessos
ativados nos últimos 18 meses**

118
**milhões de
acessos em
banda larga**

**1,4 ativações por
segundo em 2013**

3.463

**municípios com
cobertura de
banda larga
móvel (3G)**

**90% da população coberta e a
obrigação do edital é de 928
municípios em abr/13**



© 2010 Europa Technologies
US Dept of State Geographer
© 2010 Tele Atlas
© 2010 Google

a demanda por
instalação de
infraestrutura
é cada vez
maior



3 produtos mais desejados
pelos brasileiros



crescimento do tráfego de dados por usuário em 2012 no Brasil



tablet



216%



smartphone



109%



em 2017 vídeo será **72%** do tráfego móvel, há 2 anos atrás era zero

tráfego de dados móvel no Brasil crescerá 60% ao ano até 2017

tráfego em Mbps por dispositivo conectado



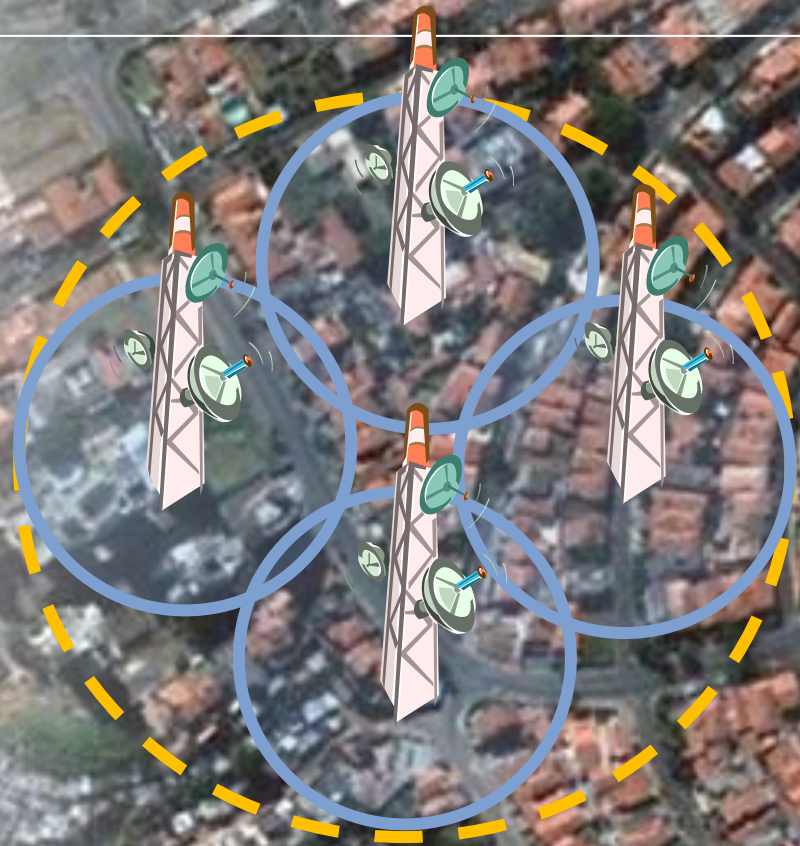
crescerá mais de
10 vezes em 5 anos



anteriormente,
para atender
certa área
geográfica era
necessário uma
antena



com o aumento da
demanda, para
atender a mesma
área geográfica a
infraestrutura
precisa ser
ampliada



com o **4G**, a frequência
utilizada é **mais alta**, o
alcance da antena
diminui e a
infraestrutura
necessária é ainda
maior, para a **mesma**
demand



Evolução Tecnológica

existe um conjunto de soluções de infraestrutura para garantir a qualidade dos serviços



a implantação do
4G na frequência
de **2,5 GHz**
necessitará de um
número muito
maior de **antenas**



as antenas estão cada vez
menores e o impacto visual nas
cidades está sendo minimizado

há mais de

250 leis

estaduais e municipais restringem
a implantação de antenas
(Estações Rádio Base)



**as antenas estão cada vez menores e a legislação
não faz qualquer distinção**



Exemplo real de uma prestadora

Cobertura: inviabilidade de instalação

Bairro Moinhos de Vento

Necessidade de
implantação de 5 novas
Erbs para melhoria de
qualidade.


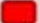



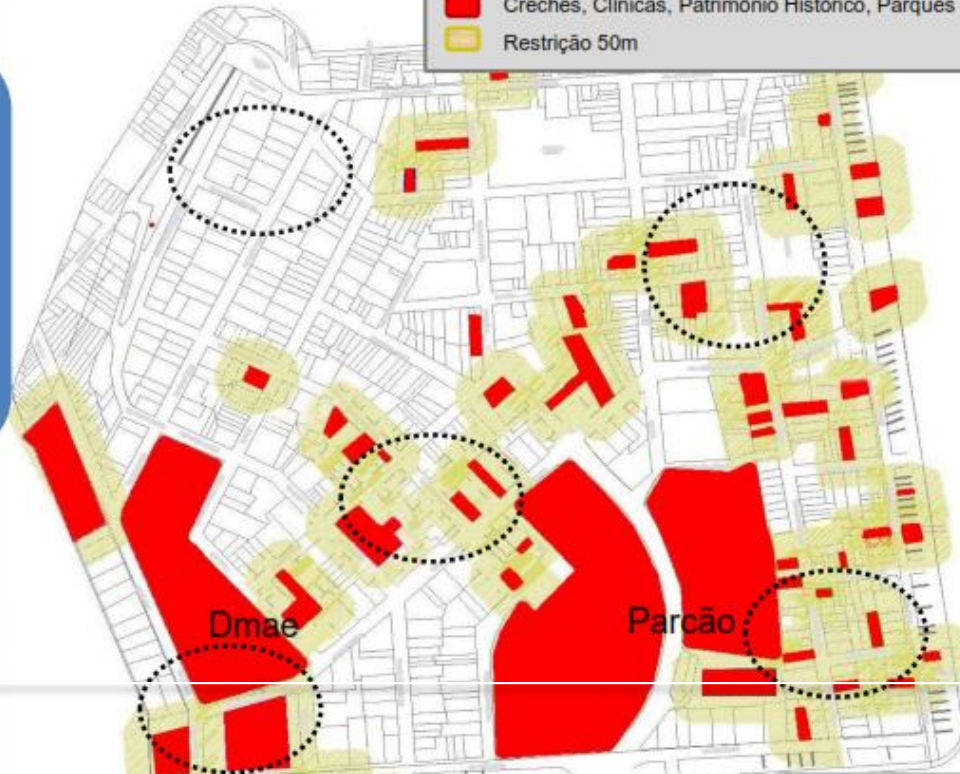
Exemplo real de uma prestadora

Cobertura: inviabilidade de instalação

Bairro Moinhos de Vento

Cerca de 85% da área urbana de Porto Alegre, de alguma forma, possui impedimentos legais para a implantação de sites.

-  Necessidade de Urb nova
-  Creches, Clínicas, Patrimônio Histórico, Parques
-  Restrição 50m



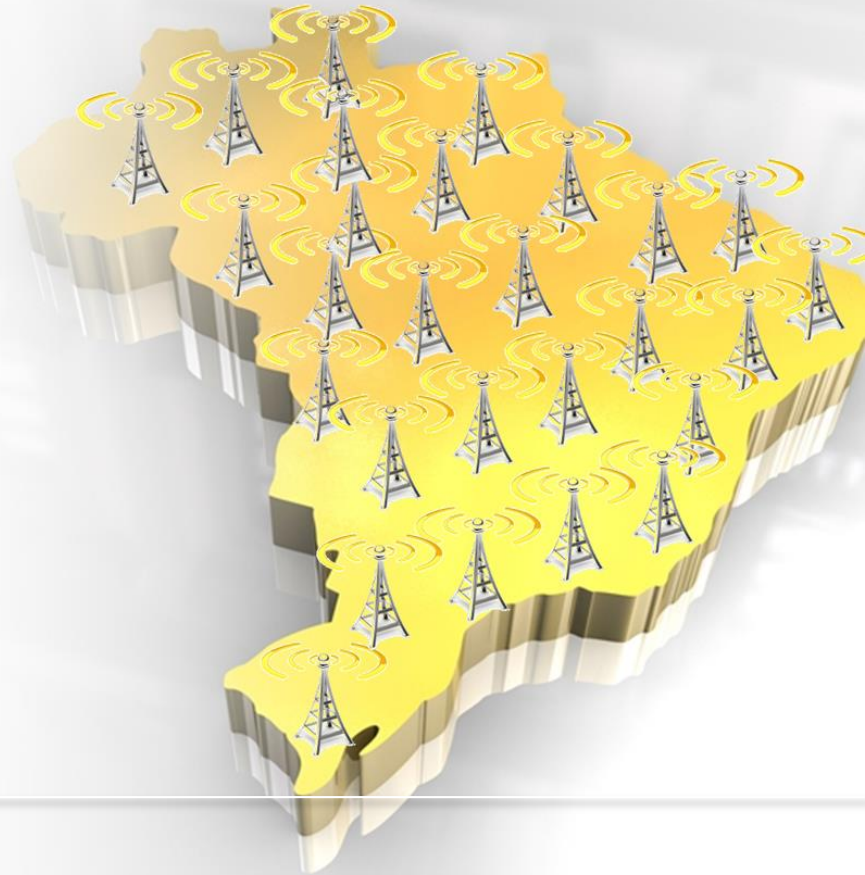
Porque precisamos instalar tantas antenas?

- Quantidade de **celulares cresce muito**: principalmente os **smartphones**
- Postar **fotos** e assistir **vídeos** no **celular** e no **tablet** é cada vez mais **comum**: um **vídeo** ocupa o espaço de 10 a **20 chamadas de voz**



Porque precisamos instalar tantas antenas?

- Cada **antena** possui um **capacidade limitada** de transmissão e as **faixas de frequências** são **finitas**
- Aumento do **uso** de **pequenas antenas**



a aprovação do
PL 5.013/13 e a definição
das **melhores práticas
de engenharia** junto às
Prefeituras irão agilizar a
instalação de infraestrutura
de telecomunicações

**Lei Federal
11.934/09**

limites à exposição humana
a campos eletromagnéticos

PL 5.013/13

competência federal

**Melhores
práticas de
engenharia**

competência municipal:
uso do solo

- estabelece os limites de exposição humana a RNI
- estabelece a responsabilidade da ANATEL para acompanhamento e fiscalização
- segue os padrões da OMS



**Lei Federal
11.934/09**
limites à exposição humana
a campos eletromagnéticos

PL 5.013/13
competência federal

**Melhores
práticas de
engenharia**
competência municipal:
uso do solo

Organização Mundial da Saúde

*“Considerando os **níveis muito baixos de exposição** e os resultados das pesquisas reunidas até o momento, **não existe evidência científica** convincente de que os fracos sinais de radiofrequência provenientes de estações rádio-base e de redes sem fio, **causem efeitos adversos à saúde**”*



ERBs no prédio da OMS em Genebra



ERB no escritório regional da OMS em Washington



IARC classificou os **campos eletromagnéticos do celular** no mesmo grupo do **cafezinho e do talco** e com menos probabilidade de causar câncer que a **luz solar**



radiocomunicações



De acordo com a ANATEL

Nota técnica 1/2013 – ORER

Expansão das redes, direito à informação e a saúde humana

- 4.30. *Nesse sentido, outras medidas que visem restringir o crescimento das redes além das já adotadas pela regulamentação vigente (Lei 11.934/2009 e Res. 303/2001) além de, sob a perspectiva formal, **invadirem a competência legislativa federal**, sob a perspectiva material, incorrem no risco de **cercear o desenvolvimento do setor** de telecomunicações e os **ganhos** provenientes à toda **sociedade**.*

- normas gerais para o processo de licenciamento, instalação e compartilhamento de infraestrutura
- critérios para minimização dos impactos urbanísticos, paisagísticos e ambientais
- ampliação da capacidade instalada, garantindo a melhoria da cobertura e da qualidade dos serviços



documento produzido pelo
setor com orientações,
diretrizes e recomendações
de **melhores práticas de
engenharia** para **nortear** as
instalações e licenciamento
de **ERBs**

Lei Federal
11.934/09
limites à exposição humana
a campos eletromagnéticos

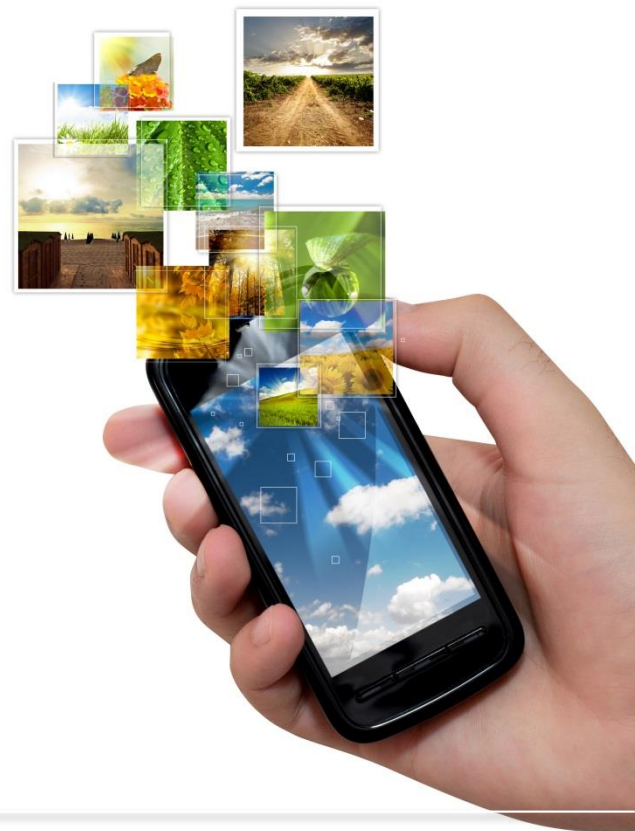
PL 5.013/13
competência federal

**Melhores
práticas de
engenharia**
competência municipal:
uso do solo

**Por que é
importante para o
País a aprovação do
PL das Antenas?**



O PL 5.013/13 agilizará o licenciamento, instalação e compartilhamento de infraestrutura de telecom para ser compatível com a demanda da sociedade por conectividade



Por que é importante para o País a aprovação do PL das Antenas?

Situação atual

Processo de licenciamento é
lento e muito caro

Com a aprovação do PL

Processo **ágil** e de **baixo custo**
para a **empresa** e **usuários**
(art. 4, III)



Por que é importante para o País a aprovação do PL das Antenas?

Situação atual

Várias licenças expedidas por
diversas secretarias municipais

Com a aprovação do PL

Simplificação do processo de
licenciamento (art. 7)



Por que é importante para o País a aprovação do PL das Antenas?

Situação atual

Prazo de vigência da licença é **de 1 ano**, precisa ser renovado anualmente

Com a aprovação do PL

Prazo de vigência da licença não será inferior a **10 anos** (art. 7, § 8º)



Por que é importante para o País a aprovação do PL das Antenas?

Situação atual

Prazo para conseguir o licenciamento hoje varia **de 12 a 18 meses**

Com a aprovação do PL

Prazo máximo de licenciamento será de **2 meses**
(art. 7, § 1º)



Por que é importante para o País a aprovação do PL das Antenas?

Situação atual

Municípios **impõem regras**
sobre **licença ambiental**

Com a aprovação do PL

O CONAMA disciplinará o
procedimento simplificado de
licenciamento ambiental (art. 9)



Por que é importante para o País a aprovação do PL das Antenas?

Situação atual

Cobrança de **altos valores** pelo **direito** de **passagem** em **vias públicas** e **instalação** de **antenas** em **áreas públicas**

Com a aprovação do PL

Não será exigida **contraprestação** alguma em razão do **direito** de **passagem** e **utilização** de **áreas públicas** (art. 12)



Por que é importante para o País a aprovação do PL das Antenas?

Situação atual

Órgãos **municipais fiscalizam** os limites de **exposição humana** a **campos eletromagnéticos**

Com a aprovação do PL

A **fiscalização é competência exclusiva** do órgão regulador **federal** (art. 18, § 1º e 2º)



a prestação dos serviços
de telecomunicações
com **qualidade** e
cobertura adequada
depende da **instalação** e
da **ampliação** da
infraestrutura em
todo País



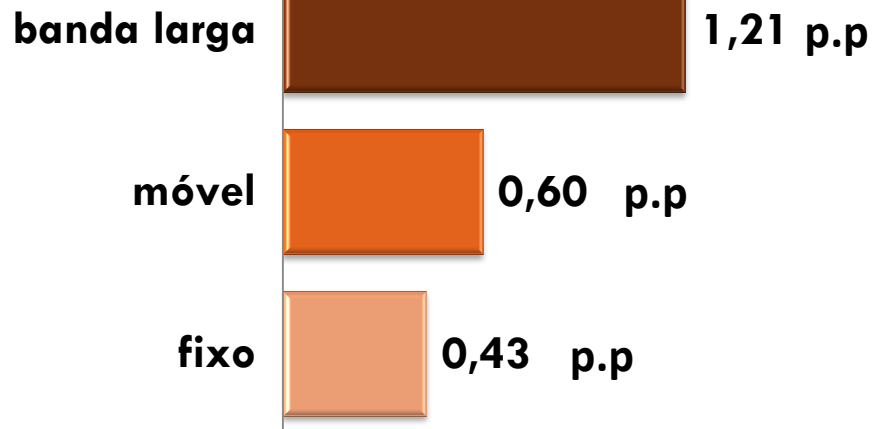
é fundamental a definição de regras que
incentivem a **expansão dos serviços** e a
implantação de **novas tecnologias**

**Por que os serviços
de telecomunicações
são tão importantes
para o País?**



o crescimento dos serviços de telecom aquece a economia

incremento no crescimento do PIB a cada 10 pontos de penetração do serviço (estimativa do Banco Mundial)



as **Telecomunicações**
do **Brasil** são
essenciais, singulares
e estruturantes do
desenvolvimento
sustentável com
inclusão social



EDUARDO LEVY

levy@sinditelebrasil.org.br

