

PONTOS ALTERNATIVOS DE ACESSO À INTERNET

Viabilidade e preservação com foco nos excluídos

PERCIVAL HENRIQUES
BRASÍLIA, 04 de maio de 2010

"Hoje não pensamos o virtual, é o virtual que nos pensa. E essa transparência imperceptível que nos separa definitivamente do real nos é tão incompreensível quanto pode sê-lo para a mosca o vidro contra o qual ela se choca sem compreender o que a separa do mundo exterior".

Jean Baudrillard

APRESENTAÇÃO

A ANID (Associação Nacional para Inclusão Digital) é organização sem fins lucrativos. Seu principal objetivo é promover a inclusão digital no Brasil através da participação de voluntários, do apoio às micro e pequenas empresas de base tecnológica, de suas ligações com a comunidade e de seus arranjos produtivos locais.

Participam da ANID pessoas físicas, jurídicas, outras organizações não governamentais, fundações, associações comunitárias e todos os setores da sociedade com interesse na inclusão digital e social. Contudo, o principal foco da ANID são as micro e pequenas empresas de base tecnológica, que são estimuladas frequentemente a melhorar a qualidade dos serviços e produtos ofertados. Isto aumenta a competitividade, a apropriação e interiorização de novas tecnologias e a sobrevivência de um maior número de empresas nacionais.

Promover a Inclusão digital no Brasil;

- Proteção, capacitação e incentivo às micro e pequenas empresas de base tecnológica, com atenção especial para as lan houses e pequenos provedores de internet ;
- Fomento à cooperação e economia solidária com vistas ao aumento da competitividade, como forma eficaz para enfrentar a concorrência monopolista;
- Investimento em infra estrutura própria de rede, compra cooperada de como transito e transporte de internet;
- Capacitação tecnica e de gestão aplicada de forma continuada;

Estado da Arte

4.2 Gb Contratados;

01 Fabrica de torres de telecomunicações;

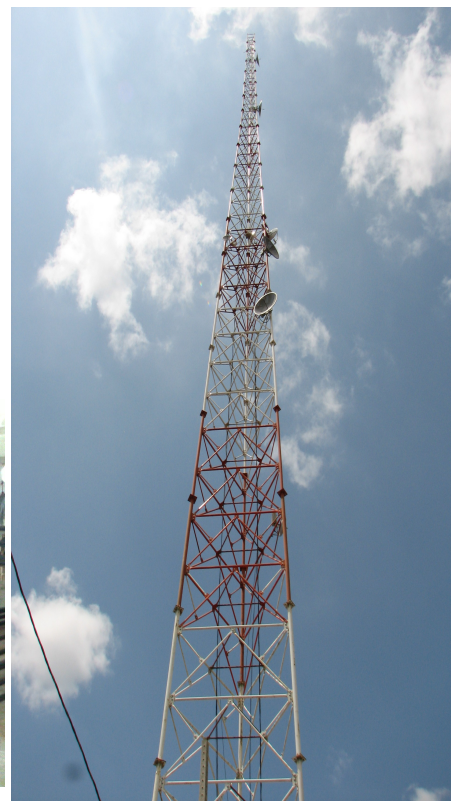
72 Pontos de presença próprios;

192 Novos pontos de presença projetados;

4.000 km de rede própria;

1.800 Localidades diretamente atendidas;

3.700 Localidades demandando atendimento.



As micro e pequenas empresas de base tecnológica, incluindo as lan houses e os pequenos provedores de internet localizados no interior do Brasil, precisam de estímulo e reconhecimento enquanto patrimônio da localidade, responsáveis diretos pela inclusão digital no município e fonte mais próxima do conhecimento tecnológico.

Uma serra chamada Torrões, Município de S. José da Tapera-AL 600 metros de altitude subida de 3Km em vereda que só passa burros. Foi erguida la em cima uma torre de 20m que serve como ponto de entrocamento de link Alagoas, Sergipe, Bahia e pernambuco, próximo das margens do Rio São francisco, foram necessários 20 jumentos pra levar tudo, inclusive água, torre, cimento, tijolos, rádios e antenas em 150 viagens.



QUAL O IMPACTO NAS COMUNIDADES?

Lanhouse Diminuem violencia nas Favelas

15 de março de 2009

a Internet está contribuindo para a redução da violência nas favelas do Rio de Janeiro.

Gilberto Gil

Lan house muda a realidade da Favela de Antares

Se você não tem computador em casa, use uma lan house

Programa Central da Periferia- Rede Globo

Estamos falando sobre o mesmo objeto?



Estamos falando do mesmo tema?



Estamos falando do mesmo tema?



Estamos falando sobre o mesmo objeto?



VAMOS CRIMINALIZAR O MODELO?



QUE MODELO?



QUE MODELO?

PLAZA SÃO JOSÉ - JHUNES CONSTRUÇÕES

Fechor X



QUE MODELO?



Não está na hora de percebermos que os velhos crimes e contravenções são sempre os mesmos?

Só muda o local.

Então, porque criminalizar a atividade e não focar na prática de crimes e contravenções que passam a utilizar esses os novos espaços?



AH, COMPUTADOR TAMBEM VICIA



Um pouco de organização e uma regulamentação que respeite o estado democrático de direito não faz mal a ninguém



Um pouco de organização e uma regulamentação que respeite o Estado Democrático de Direito não faz mal a ninguém.



Um pouco de organização e uma regulamentação que respeite o estado democrático de direito não faz mal a ninguém



MUITO OBRIGADO

percival@anid.com.br